



Bulletin Officiel de la Cote

BOURSE REGIONALE DES VALEURS MOBILIERES S.A.

SOCIETE ANONYME AU CAPITAL DE FCFA 3 062 040 000
 Siège Social: Abidjan - COTE D'IVOIRE
 Siège Social : 18, Rue Joseph Anoma (Rue des Banques) – 01 B.P. 3802 Abidjan 01
 Tel: (225) 20 326 685 / 20 326 686 Fax : (225) 20 326 684
 Site Internet: www.brvm.org

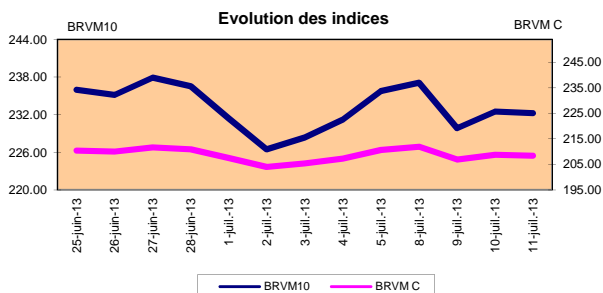
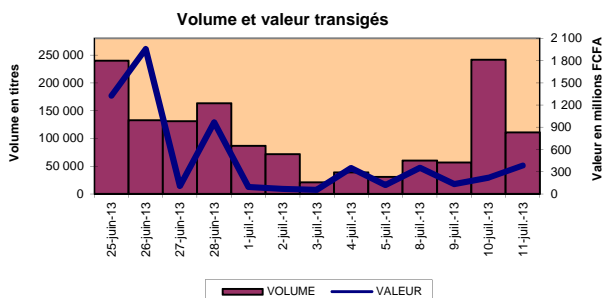
Bulletin du 11 juillet 2013

Vol : 16 N° : 132

Séance du 11 juillet 2013

Indices de référence

Base = 100 au 15 septembre 1998	Fermeture	Variation		Fermeture Précédente	Capitalisation Boursière en FCFA
		en valeur	en %		
BRVM 10	232.23	-0.26	-0.11%	232.49	3 957 998 988 940
BRVM Composite	208.40	-0.37	-0.18%	208.77	5 043 514 219 900
Capitalisation du marché obligataire (en F CFA)					1 005 850 947 886



Indices sectoriels

Base = 100 au 14 juin 1999	Fermeture	Variation		Fermeture Précédente	Nombre de sociétés
		en valeur	en %		
BRVM - Industrie	114.74	-0.51	-0.44%	115.25	12
BRVM - Services Publics	552.91	1.24	0.22%	551.67	4
BRVM - Finances	83.66	-0.44	-0.52%	84.10	8
BRVM - Transport	514.64	0.00	0.00%	514.64	2
BRVM - Agriculture	326.37	-2.94	-0.89%	329.31	4
BRVM - Distribution	192.61	0.00	0.00%	192.61	6
BRVM - Autres Secteurs	172.84	0.00	0.00%	172.84	1

Sommaire du marché

	Volume Transigé	Valeur Totale Transigée (F CFA)	Nombre de Transactions	Nombre de titres échangés	Titres			
					Gains	Pertes	Inchangés	
Actions	110 485	380 120 726	189	22	6	5	11	
Obligations	455	4 530 500	8	5	2	1	2	
Droits	0	0	0	0	0	0	0	

Titres les plus actifs			Plus fortes hausses			Plus fortes baisses		
Titres	Volume	Titres	Cours	Variation	Titres	Cours	Variation	
ECOBANK TRANS. INCORP. TG	99 171	CIE CI	44 000	3000	UNILEVER CI	38 000	-3 000	
SONATEL SN	5 738	SOGB CI	52 000	2000	SAPH CI	29 500	-2 300	
ONATEL BF	2 315	SMB CI	23 000	1000	SGB CI	73 000	-1 995	
SAPH CI	1 014	TPCI 7% 2010-2017	10 750	750	ONATEL BF	49 000	-1 000	
BANK OF AFRICA CI	380	PALM CI	17 000	500	BICI CI	42 000	-1 000	

Indices boursiers internationaux

Places financières africaines	Indices	Clôture 11-juil.-13	Variation Séance précédente	Indices au 31-déc.-12	Autres places financières	Indices	Clôture 11-juil.-13	Variations Séance précédente	Indices au 31-déc.-12
ACCRA (*)	GSE	1 888.25	0.39%	1 199.72	PARIS (**)	CAC 40	3 867.75	0.71%	3 641.07
CASABLANCA (**)	MADEX	7 011.99	-0.57%	7 614.01	LONDRES (**)	FOOTSIE 100	6 542.35	0.57%	5 897.81
LAGOS (*)	NSE	37 128.40	0.31%	28 078.81	NEW YORK (**)	DJIA	15 291.66	-0.06%	13 104.14
TUNIS (*)	TUNINDEX	4 607.54	-0.11%	4 561.98	TOKYO (*)	NIKKEI 225	14 472.58	0.39%	10 395.18

(*) Indices de la veille

(**) Indices à 11 H00GMT

Coupons annoncés

Symbole	Titre	Coupon		
		Montant net (FCFA)	Date de détachement	Date de paiement
UNXC	UNIWAX CI	846	11-juil.-13	15-juil.-13
SGBC	SGB CI	5 744	12-juil.-13	16-juil.-13
ETIT	ETI TG	0.4 cent \$ EU	3-juil.-13	19-juil.-13
FTSC	FILTISAC CI	355	18-juil.-13	22-juil.-13
SOGC	SOGB CI	3 780	25-juil.-13	29-juil.-13

ND: Non Disponible

MARCHÉ DES ACTIONS

Séance du 11 juillet 2013

Symbole	Titre	Classe de Capitalisation Boursière	Qté	Cours Ach. / Vend.	Qté	Cours du jour	Volume	Valeur	Cours Précéd.	Séance prochaine			Dernier dividende Payé		Cours extrêmes sur les 52 dernières semaines	
										Cours Référence	Ecarts maximaux	Montant net	Date	Plus Bas	Plus Haut	
SECTEUR - INDUSTRIE																
CABC	SICABLE CI	B	196	68500 / 73635	107	68 500	17	1 164 500	68 500	68 500	63 365	73 635	5 904	15-avr-13	30 000	76 260
FTSC	FILTISAC CI	B	400	7805 / 7900	137	7 900	63	497 700	7 805	7 900	7 310	8 490	321	19-juil-10	3 200	9 000
NEIC	NEI-CEDA CI	C	133	Marché /		NC			2 545	2 545	2 355	2 735	225	28-juin-01	2 205	2 775
N TLC	NESTLE CI	B	3	Marché /		NC			44 500	44 500	41 165	47 835	630	12-août-11	42 000	44 505
SEMC	CROWN SIEM CI	B				NC			28 000	28 000	25 900	30 100	1 215	28-sept-12	20 000	32 250
SIVC	AIR LIQUIDE CI	B	352	Marché /		12 000	199	2 388 000	12 000	12 000	11 100	12 900	405	04-juil-12	7 000	14 900
SLBC	SOLIBRA CI	A	172	287000 /		287 000	10	2 870 000	287 000	287 000	265 475	308 525	10 980	03-juin-13	189 200	287 000
SMBC	SMB CI	B	53	22000 / 23000	86	23 000	46	1 058 000	22 000	23 000	21 275	24 725	450	18-juil-12	15 000	25 000
STBC	SITAB CI	B	589	105000 / 110000	447	105 000	10	1 050 000	105 000	105 000	97 125	112 875	7 831	19-avr-13	70 200	115 000
TTRC	TRITURAF CI-Ste en Liquidation	C		/ Marché	439	NC			680	680	630	730	1 440	19-juil-02	680	800
UNLC	UNILEVER CI	B		/ 38000	8	38 000	8	304 000	41 000	38 000	35 150	40 850	1 233	09-juil-12	32 375	42 000
UNXC	UNIWAX CI	B	4	Marché /		NC			21 750	20904 Ex-c	19 340	22 470	846	15-juil-13	6 000	29 900
TOTAL							353	9 332 200								
SECTEUR - SERVICES PUBLICS																
CIEC	CIE CI	A	19	41100 /		44 000	103	4 532 000	41 000	44 000	40 700	47 300	2 691	03-juin-13	24 400	45 000
ONTBF	ONATEL BF	A	5	48100 / 50000	126	49 000	2 315	113 435 000	50 000	49 000	45 325	52 675	4 634	02-juil-13	38 500	62 000
SDCC	SODE CI	B	3	Marché / 45000	1	NC			45 000	45 000	41 625	48 375	3 510	03-juin-13	25 000	49 450
SNTS	SONATEL SN (*)	A	10	18500 / 19000	49 565	19 000	5 738	109 022 000	19 000	19 000	17 575	20 425	1 350	02-mai-13	10 638	19 200
TOTAL							8 156	226 989 000								
SECTEUR - FINANCES																
BICC	BICI CI	B	1	40000 / 42000	100	42 000	200	8 400 000	43 000	42 000	38 850	45 150	2 443	19-juin-13	33 300	43 170
BOAB	BANK OF AFRICA BN	B	207	59100 /		59 100	44	2 600 400	59 100	59 100	54 670	63 530	4 650	08-mai-13	54 000	61 000
BOABF	BANK OF AFRICA BF	B	48	70500 / 75000	4	70 500	164	11 562 000	70 500	70 500	65 215	75 785	6 062	23-avr-13	37 005	90 300
BOAC	BANK OF AFRICA CI	B	20	48005 / 50000	10	48 005	380	18 241 900	48 000	48 005	44 405	51 605	2 700	06-mai-13	27 900	51 060
BOAN	BANK OF AFRICA NG	B	26	42500 / 45000	1	42 500	34	1 445 000	42 500	42 500	39 315	45 685	2 558	07-mai-13	32 500	45 500
ETIT	ECOBANK TRANS. INCORP. TG (**)	A	592 029	56 / 59	13 799	56	99 171	5 553 576	56	56	52	60	2.0072(*)	19-juil-13	33	75
SAFC	SAFCA CI	C	43	27800 / 28200	8	NC			27 800	27 800	25 715	29 885	1 440	29-juil-11	20 000	27 800
SGBC	SGB CI	A	100	72005 / 73000	17	73 000	300	21 900 000	74 995	67256 Ex-c	62 215	72 300	5 744	16-juil-13	42 505	75 000
TOTAL							100 293	69 702 876								
SECTEUR - TRANSPORT																
SDSC	BOLLORE AFRICA LOGISTICS CI	A	247	100010 /		100 010	65	6 500 650	100 010	100 010	92 510	107 510	7 562	06-juin-13	46 500	100 055
SVOC	MOVIS CI	C	1	Marché / Marché	2	NC			10 175	10 175	9 415	10 935	270	05-juil-99	3 700	11 500
TOTAL							65	6 500 650								
SECTEUR - AGRICULTURE																
PALC	PALM CI	A	6	17000 /		17 000	95	1 615 000	16 500	17 000	15 725	18 275	1 440	13-juin-13	13 325	21 000
SICC	SICOR CI	C				NC			3 600	3 600	3 330	3 870	1 919	25-sept-00	3 600	3 600
SOGC	SOGB CI	A	3	51000 / 52995	5	52 000	309	16 068 000	50 000	52 000	48 100	55 900	10 417	23-juil-12	44 450	79 500
SPHC	SAPH CI	A		/ 29500	486	29 500	1 014	29 913 000	31 800	29 500	27 290	31 710	1 440	05-juil-13	25 745	43 450
TOTAL							1 418	47 596 000								
SECTEUR - DISTRIBUTION																
ABJC	SERVAIR ABIDJAN CI	C	2	Marché /		NC			17 200	17 200	15 910	18 490	225	13-juil-00	5 550	19 875
BNBC	BERNABE CI	B	2	66000 / Marché	5	NC			68 000	68 000	62 900	73 100	4 905	01-juil-13	38 295	91 375
CFAC	CFAO CI	B	4	Marché / 37000	55	NC			36 000	36 000	33 300	38 700	1 629	27-juin-13	21 500	54 000
PRSC	TRACTAFRIC MOTORS CI	B	20	114705 / 124000	1	NC			120 000	120 000	111 000	129 000	10 710	06-juin-13	80 000	124 000
SHEC	VIVO ENERGY CI	B	100	39000 / 40000	6	NC			41 925	41 925	38 785	45 065	828	31-août-11	19 000	41 925
TTLC	TOTAL CI	B	11	93010 / 100000	190	100 000	200	20 000 000	100 000	100 000	92 500	107 500	7 200	04-juil-13	80 005	107 500
TOTAL							200	20 000 000								
AUTRES SECTEURS																
STAC	SETAO CI	C		/ Marché	3	NC			14 000	14 000	12 950	15 050			4 390	15 030
TOTAL																
TOTAL - Marché des actions							110 485	380 120 726								

Légende:
 (*) cours extrêmes ajustés par rapport au fractionnement du 23 novembre 2012: à raison de dix (10) actions nouvelles pour une (1) action ancienne.
 (**) le capital de la société contient des actions de priorité convertibles au bout de 3 - 5 ans en actions ordinaires.
 (*) montant indicatif et non définitif.
Mentions : NC: Non Coté Ex-c: Ex-coupon Ex-d: Ex-droit SP: Suspendu DIF: Différé Val-T: Valeur Théorique
Classe de Capitalisation Boursière :
A Sociétés ayant une capitalisation boursière Supérieure à 100 milliards FCFA.
B Sociétés ayant une capitalisation boursière Comprise entre 10 milliards FCFA et 100 milliards FCFA.
C Sociétés ayant une capitalisation boursière Inférieure ou égale à 10 milliards FCFA.

MARCHÉ DES DROITS

Symbole	Titre	Qté	Cours Ach. / Vend.	Qté	Cours du jour	Volume	Valeur	Cours Précéd.	Séance prochaine		Parité	Période de Négociation	
									Cours Référence	Ecarts maximaux		Début	Fin
TOTAL-Marché des droits													

Parité: y pour x signifie y droits pour x action nouvelle

MARCHÉ DES OBLIGATIONS

Séance du 11 juillet 2013

Symbole	Titre	Qté	Cours		Qté	Cours du jour	Volume	Valeur	Cours Précéd.	Séance prochaine		Coupon couru	Type Amort	Coupon d'intérêt			
			Ach. / Vend.							Cours Référence	Ecart maximum			Période	Montant net	Eché.	
OBLIGATIONS REGIONALES																	
BHB.O1	BHB 6.25% 2012-2017		/ 9800	300	NC				9 800	9 800	9 065	10 535	439.42	AC	A	587.500	11-oct
BIDC.O1	BIDC 5.60% 2006-2013		/ 10000	2	10 000	204	2 040 000		9 800	10 000	9 250	10 750	512.44	ACD	A	560.000	11-août
BIDC.O2	BIDC 6.75 % 2010-2017				10 000	2	20 000		10 000	10 000	9 250	10 750	180.74	ACD	S	337.500	04/04-10
BOAB.O2	BOA BENIN 6.20% 2009-2014				NC				10 000	10 000	9 250	10 750	28.74	AC	A	582.800	23-juin
BOABF.O2	BOA BURKINA F. 6.20% 2009-2014				NC				10 000	10 000	9 250	10 750	28.74	AC	A	582.800	23-juin
BOABF.O3	BOA BURKINA F. 6.25% 2012-2017				NC				10 000	10 000	9 250	10 750	439.42	AC	A	587.500	11-oct
BOAC.O1	BOA - CI 6.20% 2009-2014				NC				9 900	9 900	9 160	10 640	29.96	AC	A	607.600	23-juin
BOAC.O2	BOA - CI 6.25% 2012-2017				NC				10 000	10 000	9 250	10 750	458.12	AC	A	612.500	11-oct
BOAD.O7	BOAD 5% 2005-2013				NC				10 000	10 000	9 250	10 750	267.86	ACD	A	500.000	28-déc
BOAD.O9	BOAD 5% 2006-2014				NC				10 000	10 000	9 250	10 750	211.54	ACD	A	500.000	07-févr
BOAD.O11	BOAD 5.95% 2012-2019				10 000	63	630 000		10 000	10 000	9 250	10 750	207.03	ACD	A	595.000	06-mars
BOAM.O2	BOA MALI 6.50% 2009-2014				NC				10 000	10 000	9 250	10 750	27.89	AC	A	565.500	23-juin
BOAN.O1	BOA NIGER 6.50% 2009-2014				NC				10 000	10 000	9 250	10 750	30.13	AC	A	611.000	23-juin
BOAN.O2	BOA NIGER 6.25% 2012-2017				NC				10 000	9 250	10 750		406.70	AC	A	543.750	11-oct
BOAS.O1	BOA SENEGAL 6.50% 2009-2014				NC				10 000	10 000	9 250	10 750	30.13	IF	A	611.000	23-juin
BOAS.O2	BOA SENEGAL 6.50% 2012-2017				NC				10 000	10 000	9 250	10 750	456.99	IF	A	611.000	11-oct
CAAB.O3	CAA BENIN 6.50% 2011-2016				NC				10 000	10 000	9 250	10 750	434.52	ACD	A	650.000	09-nov
CLTB.O2	CELTEL BURKINA 6.35% 2007-2013				NC				9 900	9 900	9 160	10 640	237.44	ACD	S	298.450	17/02-08
CRRH.O1	CRRH-UEMOA 6.10% 2012-2022				NC				10 000	10 000	9 250	10 750	249.39	AC	S	305.000	13/02-08
CRRH.O2	CRRH-UEMOA 6.10% 2012-2024				NC				10 000	10 000	9 250	10 750	294.89	AC	S	305.000	17/01-07
EOS.O3	ETAT SENEGAL 6.75% 2010-2015				NC				7 500	7 500	6 940	8 060	328.72	ACD	A	506.250	16-nov
EOS.O4	ETAT SENEGAL 6.70% 2012-2019				NC				9 900	9 900	9 160	10 640	383.64	ACD	A	670.000	14-déc
EOT.O2	ETAT TOGOLAIS 6.50% 2011-2016	5 000	10000 /		NC				10 000	10 000	9 250	10 750	210.14	ACD	A	650.000	15-mars
PAAC.O1	PAA 6.95% 2010-2017		/ 8000	54	NC				7 920	7 920	7 330	8 510	65.67	ACD	S	274.640	28/05-11
PADS.O2	PAD 7% 2010-2017				NC				10 000	10 000	9 250	10 750	31.53	ACD	S	303.660	22/06-12
PALC.O1	PALMCI 7% 2009-2016				NC				10 000	10 000	9 250	10 750	24.43	ACD	S	343.940	28/06-12
SHAF.O2	SHELTER AFRIQUE 6% 2008-2014				NC				10 000	10 000	9 250	10 750	83.84	ACD	S	297.534	21/05-11
TGTLT.O1	TOGO TELECOM 6.50% 2007-2014				NC				4 000	4 000	3 700	4 300	97.76	ACD	S	121.196	15/02-08
TPBF.O2	TPBF 6.50% 2011-2016				NC				10 000	10 000	9 250	10 750	359.73	ACD	A	650.000	21-déc
TPCI.O8	TPCI 6.95% 2009-2014				NC				6 667	6 667	6 170	7 165	431.60	ACD	A	463.333	05-août
TPCI.O9	TPCI 6.25% 2010-2013		/ 10000	200	NC				9 700	9 700	8 975	10 425	70.21	IF	A	313.360	31-mai
TPCI.O10	TPCI 7% 2010-2017				10 750	86	924 500		10 000	10 750	9 945	11 555	542.74	AC	A	700.000	01-oct
TPCI.O11	TPCI 6.5% 2011-2016				NC				10 000	10 000	9 250	10 750	532.47	ACD	A	650.000	15-sept
TPCI.O12	TPCI 6.00% 2012-2015		/ 9800	95	NC				9 800	9 800	9 065	10 535	77.26	ACD	A	600.000	25-mai
TPCI.O13	TPCI 6.50% 2012-2017				9 160	100	916 000		9 900	9 160	8 475	9 845	525.34	ACD	A	650.000	19-sept
TOTAL							455	4 530 500									
OBLIGATIONS KOLAS																	
AFD.O1	AFD 5.25% 2008-2016				NC				10 000	10 000	9 250	10 750	173.55	IF	A	523.532	12-mars
TOTAL																	
TOTAL-Marché des obligations							455	4 530 500									

Légende:

Type Amort: Type d'Amortissement - IF: IN FINE - AC: AMORTISSEMENT CONSTANT - AD: AMORTISSEMENT DEGRESSIF - ACD: AMORTISSEMENT DIFFERE CONSTANT

Période: Périodicité de paiement des coupons - A: annuelle - S: Semestrielle - T: Trimestrielle

Eché.: Échéance de paiement des intérêts

Mentions: NC: Non Coté Ex: Ex-coupon SP: Suspendu DIF: Différé

Avis, Décisions, Instructions & Circulaires du jour

Les Avis et Instructions sont disponibles auprès des Antennes Nationales de Bourse et sur le site internet de la BRVM : www.brvm.org

Erratum:

2013 - Calendrier des Assemblées Générales à venir

SMB Côte d'Ivoire

- Prorogation de la date de tenue de l'AG.

SAFCA - Alios Finance Côte d'Ivoire

- Prorogation de la date de tenue de l'AG.

MOVIS - Alios Finance Côte d'Ivoire

- Prorogation de la date de tenue de l'AG.



Official Newsletter
WEST AFRICAN ECONOMIC AND MONETARY UNION
REGIONAL STOCK EXCHANGE - BRVM

LIMITED COMPANY, CAPITAL XOF 3 062 040 000

Head Office: Abidjan - COTE D'IVOIRE

Address: 18, Rue Joseph Anoma (Rue des Banques) – 01 B.P. 3802 Abidjan

Tel: (225) 20 326 685 / 20 326 686 Fax : (225) 20 326 684

July 11, 2013

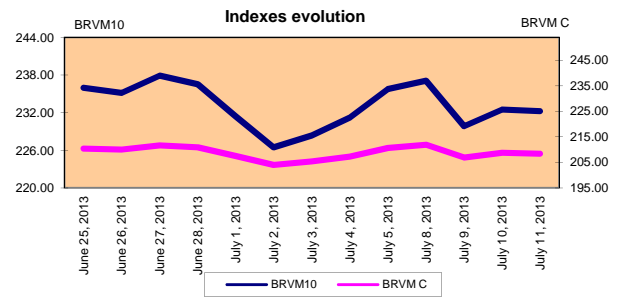
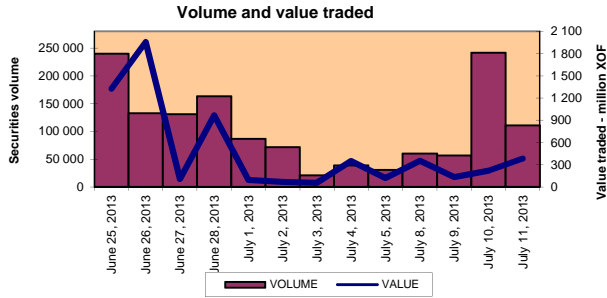
Vol : 16 N° : 132

July 11, 2013 Session

References Indexes

Base = 100 To September 15th, 1998	Close	Change		Previous Close	Market Capitalization XOF
		Value	%		
BRVM 10	232.23	-0.26	-0.11%	232.49	3 957 998 988 940
BRVM Composite	208.40	-0.37	-0.18%	208.77	5 043 514 219 900

Bonds Market Capitalization (XOF)	1 005 850 947 886
---	--------------------------



Sectoral Indexes

Base = 100 on June 14th, 1999	Close	Change		Previous Close	Number of Companies
		Value	%		
BRVM - Industry	114.74	-0.51	-0.44%	115.25	12
BRVM - Public Utility Service	552.91	1.24	0.22%	551.67	4
BRVM - Financial	83.66	-0.44	-0.52%	84.10	8
BRVM - Transport	514.64	0.00	0.00%	514.64	2
BRVM - Agriculture	326.37	-2.94	-0.89%	329.31	4
BRVM - Distribution	192.61	0.00	0.00%	192.61	6
BRVM - Others Sectors	172.84	0.00	0.00%	172.84	1

Market Summary

	Volume Traded	Total Value Traded (XOF)	Number of Transactions	Number of securities Traded	securities		
					Gains	Losses	traded
Stocks	110 485	380 120 726	189	22	6	5	11
Bonds	455	4 530 500	8	5	2	1	2
Rights	0	0	0	0	0	0	0

Most Actives securities		Raise			Drop		
securities	Volume	securities	Price	Change	securities	Price	Change
ECOBANK TRANS. INCORP. TG	99 171	CIE CI	44 000	3000	UNILEVER CI	38 000	-3 000
SONATEL SN	5 738	SOGB CI	52 000	2000	SAPH CI	29 500	-2 300
ONATEL BF	2 315	SMB CI	23 000	1000	SGB CI	73 000	-1 995
SAPH CI	1 014	TPCI 7% 2010-2017	10 750	750	ONATEL BF	49 000	-1 000
BANK OF AFRICA CI	380	PALM CI	17 000	500	BICI CI	42 000	-1 000

International Exchange indexes

African exchanges	Indexes	Close 11-Jul-13	Change Previous Close Session	indexes 31-déc.-12	Other exchanges	Indexes	Close 11-Jul-13	Changes Previous Close Session	Indexes au 31-déc.-12
CASABLANCA (**)	MADEX	7 011.99	-0.57%	7 614.01	LONDRES (**)	FOOTSIE 100	6 542.35	0.57%	5 897.81
LAGOS (*)	NSE	37 128.40	0.31%	28 078.81	NEW YORK (**)	DJIA	15 291.66	-0.06%	13 104.14
TUNIS (*)	TUNINDEX	4 607.54	-0.11%	4 561.98	TOKYO (*)	NIKKEI 225	14 472.58	0.39%	10 395.18

(*) Indexes of the day before

(**) Indexes at 11 H00 GMT

Announced Coupons

Symbol	securities	Coupon		
		Net Income (XOF)	Detachment Date	Payment Date
UNXC	UNIWAX CI	846	July 11, 2013	July 15, 2013
SGBC	SGB CI	5 744	July 12, 2013	July 16, 2013
ETIT	ETI TG	0.4 cent \$ EU	July 3, 2013	July 19, 2013
FTSC	FILTISAC CI	355	July 18, 2013	July 22, 2013
SOGC	SOGB CI	3 780	July 25, 2013	July 29, 2013

ND: Not Available

STOCKS MARKET

July 11th, 2013 Session

Symbol	Security	Classify Stock exchange Capitalization	Qty	Price Bid./Ask.	Qty	Curr. Price	Volume	Value	Previous Price	Next Session			Dividend paid		Extremes Price during the past 52 weeks	
										Price Reference	Price Range	Net Income	Date	Low	High	
INDUSTRY - SECTOR																
CABC	SICABLE CI	B	196	68500 / 73635	107	68 500	17	1 164 500	68 500	68 500	63 365	73 635	5 904	April 15, 2013	30 000	76 260
FTSC	FILTISAC CI	B	400	7805 / 7900	137	7 900	63	497 700	7 805	7 900	7 310	8 490	321	July 19, 2010	3 200	9 000
NEIC	NEI-CEDA CI	C	133	Market /		NC			2 545	2 545	2 355	2 735	225	June 28, 2001	2 205	2 775
NTLC	NESTLE CI	B	3	Market /		NC			44 500	44 500	41 165	47 835	630	August 12, 2011	42 000	44 505
SEMC	CROWN SIEM CI	B				NC			28 000	28 000	25 900	30 100	1 215	September 28, 2012	20 000	32 250
SIVC	AIR LIQUIDE CI	B	352	Market /		12 000	199	2 388 000	12 000	12 000	11 100	12 900	405	July 4, 2012	7 000	14 900
SLBC	SOLIBRA CI	A	172	287000 /		287 000	10	2 870 000	287 000	287 000	265 475	308 525	10 980	June 3, 2013	189 200	287 000
SMBC	SMB CI	B	53	22000 / 23000	86	23 000	46	1 058 000	22 000	23 000	21 275	24 725	450	July 18, 2012	15 000	25 000
STBC	SITAB CI	B	589	105000 / 110000	447	105 000	10	1 050 000	105 000	105 000	97 125	112 875	7 831	April 19, 2013	70 200	115 000
TTRC	TRITURAF CI-Company in Liquidation	C		/ Market	439	NC			680	680	630	730	1 440	July 19, 2002	680	800
UNLC	UNILEVER CI	B		/ 38000	8	38 000	8	304 000	41 000	38 000	35 150	40 850	1 233	July 9, 2012	32 375	42 000
UNXC	UNIWAX CI	B	4	Market /		NC			21 750	20904 Ex-c	19 340	22 470	846	July 15, 2013	6 000	29 900
TOTAL							353	9 332 200								
PUBLICS UTILITIES - SECTOR																
CIEC	CIE CI	A	19	41100 /		44 000	103	4 532 000	41 000	44 000	40 700	47 300	2 691	June 3, 2013	24 400	45 000
ONTBF	ONATEL BF	A	5	48100 / 50000	126	49 000	2 315	113 435 000	50 000	49 000	45 325	52 675	4 634	July 2, 2013	38 500	62 000
SDCC	SODE CI	B	3	Market / 45000	1	NC			45 000	45 000	41 625	48 375	3 510	June 3, 2013	25 000	49 450
SNTS	SONATEL SN (*)	A	10	18500 / 19000	49 565	19 000	5 738	109 022 000	19 000	19 000	17 575	20 425	1 350	May 2, 2013	10 638	19 200
TOTAL							8 156	226 989 000								
FINANCIAL - SECTOR																
BICC	BICI CI	B	1	40000 / 42000	100	42 000	200	8 400 000	43 000	42 000	38 850	45 150	2 443	June 19, 2013	33 300	43 170
BOAB	BANK OF AFRICA BN	B	207	59100 /		59 100	44	2 600 400	59 100	59 100	54 670	63 530	4 650	May 8, 2013	54 000	61 000
BOABF	BANK OF AFRICA BF	B	48	70500 / 75000	4	70 500	164	11 562 000	70 500	70 500	65 215	75 785	6 062	April 23, 2013	37 005	90 300
BOAC	BANK OF AFRICA CI	B	20	48005 / 50000	10	48 005	380	18 241 900	48 000	48 005	44 405	51 605	2 700	May 6, 2013	27 900	51 060
BOAN	BANK OF AFRICA NG	B	26	42500 / 45000	1	42 500	34	1 445 000	42 500	42 500	39 315	45 685	2 558	May 7, 2013	32 500	45 500
ETIT	ECOBANK TRANS. INCORP. TG (**)	A	592 029	56 / 59	13 799	56	99 171	5 553 576	56	56	52	60	2,0072(*)	July 19, 2013	33	75
SAFC	SAFCA CI	C	43	27800 / 28200	8	NC			27 800	27 800	25 715	29 885	1 440	July 29, 2011	20 000	27 800
SGBI	SGB CI	A	100	72005 / 73000	17	73 000	300	21 900 000	74 995	67256 Ex-c	62 215	72 300	5 744	July 16, 2013	42 505	75 000
TOTAL							100 293	69 702 876								
TRANSPORTATION - SECTOR																
SDSC	BOLLORE AFRICA LOGISTICS CI	A	247	100010 /		100 010	65	6 500 650	100 010	100 010	92 510	107 510	7 562	June 6, 2013	46 500	100 055
SVOC	MOVIS CI	C	1	Market / Market	2	NC			10 175	10 175	9 415	10 935	270	July 5, 1999	3 700	11 500
TOTAL							65	6 500 650								
AGRICULTURE - SECTOR																
PALC	PALM CI	A	6	17000 /		17 000	95	1 615 000	16 500	17 000	15 725	18 275	1 440	June 13, 2013	13 325	21 000
SICC	SICOR CI	C				NC			3 600	3 600	3 330	3 870	1 919	September 25, 2000	3 600	3 600
SOGC	SOGB CI	A	3	51000 / 52995	5	52 000	309	16 068 000	50 000	52 000	48 100	55 900	10 417	July 23, 2012	44 450	79 500
SPHC	SAPH CI	A		/ 29500	486	29 500	1 014	29 913 000	31 800	29 500	27 290	31 710	1 440	July 5, 2013	25 745	43 450
TOTAL							1 418	47 596 000								
DISTRIBUTION - SECTOR																
ABJC	SERVAIR ABIDJAN CI	C	2	Market /		NC			17 200	17 200	15 910	18 490	225	July 13, 2000	5 550	19 875
BNBC	BERNABE CI	B	2	66000 / Market	5	NC			68 000	68 000	62 900	73 100	4 905	July 1, 2013	38 295	91 375
CFAC	CFAO CI	B	4	Market / 37000	55	NC			36 000	36 000	33 300	38 700	1 629	June 27, 2013	21 500	54 000
PRSC	TRACTAFRIC MOTORS CI	B	20	114705 / 124000	1	NC			120 000	120 000	111 000	129 000	10 710	June 6, 2013	80 000	124 000
SHEC	VIVO ENERGY CI	B	100	39000 / 40000	6	NC			41 925	41 925	38 785	45 065	828	August 31, 2011	19 000	41 925
TTLI	TOTAL CI	B	11	93010 / 100000	190	100 000	200	20 000 000	100 000	100 000	92 500	107 500	7 200	July 4, 2013	80 005	107 500
TOTAL							200	20 000 000								
OTHERS SECTORS																
STAC	SETAO CI	C		/ Market	3	NC			14 000	14 000	12 950	15 050			4 390	15 030
TOTAL																
TOTAL - STOCKS MARKET							110 485	380 120 726								

Legend

(*) Price, dividend and extreme prices adjusted due to split: ten (10) new shares for one (1) old share.

(**) the capital of the company includes convertible preference shares after 3 to 5 years into common shares.

(*) Indicative and not definitive amount

Mentions : NC: Unlisted Ex: Ex-coupon or Ex-right SP: Suspended DIF: Differed Val-T: Right's value

Classify Stock exchange Capitalization :

A: Companies having a stock exchange capitalization Higher than XOF 100 billion.

B: Companies having a stock exchange capitalization Ranging between XOF 10 billion and XOF 100 billion.

C: Companies having a Lower stock exchange capitalization or equalizes to 10 billion FCFA.

RIGHTS MARKET

Symbol	Security	Qty	Price Bid./Ask.	Qty	Curr. Price	Volume	Value	Previous Price	Next Session			Parity	Trading Period	
									Reference Price	Price Range	Start		End	
TOTAL-RIGHTS MARKET														

Parity: y to x means y rights for x new shares.

BONDS MARKET

July 11th, 2013 Session

Symbol	Security	Qty	Price Bid./Ask.	Qty	Curr. Price	Volume	Value	Previous Price	Next Session		Coupon Income	Type Amort	Bond Coupon			
									Price Reference	Price Range			Period	Net Income	Payment date	
REGIONAL BOND																
BHB.O1	BHB 6.25% 2012-2017		/ 9800	300	NC			9 800	9 800	9 065	10 535	439.42	AC	A	587.500	October 11, 2012
BIDC.O1	BIDC 5.60% 2006-2013		/ 10000	2	10 000	204	2 040 000	9 800	10 000	9 250	10 750	512.44	ACD	A	560.000	August 11, 2012
BIDC.O2	BIDC 6.75 % 2010-2017				10 000	2	20 000	10 000	10 000	9 250	10 750	180.74	ACD	S	337.500	04/04-10
BOAB.O2	BOA BENIN 6.20% 2009-2014				NC			10 000	10 000	9 250	10 750	28.74	AC	A	582.800	June 23, 2013
BOABF.O2	BOA BURKINA F. 6.20% 2009-2014				NC			10 000	10 000	9 250	10 750	28.74	AC	A	582.800	June 23, 2013
BOABF.O3	BOA BURKINA F. 6.25% 2012-2017				NC			10 000	10 000	9 250	10 750	439.42	AC	A	587.500	October 11, 2012
BOAC.O1	BOA - CI 6.20% 2009-2014				NC			9 900	9 900	9 160	10 640	29.96	AC	A	607.600	June 23, 2013
BOAC.O2	BOA - CI 6.25% 2012-2017				NC			10 000	10 000	9 250	10 750	458.12	AC	A	612.500	October 11, 2012
BOAD.O7	BOAD 5% 2005-2013				NC			10 000	10 000	9 250	10 750	267.86	ACD	A	500.000	December 28, 2012
BOAD.O9	BOAD 5% 2006-2014				NC			10 000	10 000	9 250	10 750	211.54	ACD	A	500.000	February 7, 2013
BOAD.O11	BOAD 5.95% 2012-2019				10 000	63	630 000	10 000	10 000	9 250	10 750	207.03	ACD	A	595.000	March 6, 2013
BOAM.O2	BOA MALI 6.50% 2009-2014				NC			10 000	10 000	9 250	10 750	27.89	AC	A	565.500	June 23, 2013
BOAN.O1	BOA NIGER 6.50% 2009-2014				NC			10 000	10 000	9 250	10 750	30.13	AC	A	611.000	June 23, 2013
BOAN.O2	BOA NIGER 6.25% 2012-2017				NC			10 000	10 000	9 250	10 750	406.70	AC	A	543.750	October 11, 2012
BOAS.O1	BOA SENEGAL 6.50% 2009-2014				NC			10 000	10 000	9 250	10 750	30.13	IF	A	611.000	June 23, 2013
BOAS.O2	BOA SENEGAL 6.50% 2012-2017				NC			10 000	10 000	9 250	10 750	456.99	IF	A	611.000	October 11, 2012
CAAB.O3	CAA BENIN 6.50% 2011-2016				NC			10 000	10 000	9 250	10 750	434.52	ACD	A	650.000	November 9, 2012
CLTB.O2	CELTEL BURKINA 6.35% 2007-2013				NC			9 900	9 900	9 160	10 640	237.44	ACD	S	298.450	17/02-08
CRRH.O1	CRRH-UEMOA 6.10% 2012-2022				NC			10 000	10 000	9 250	10 750	249.39	AC	S	305.000	13/02-08
CRRH.O2	CRRH-UEMOA 6.10% 2012-2024				NC			10 000	10 000	9 250	10 750	294.89	AC	S	305.000	17/01-07
EOS.O3	ETAT SENEGAL 6.75% 2010-2015				NC			7 500	7 500	6 940	8 060	328.72	ACD	A	506.250	November 16, 2012
EOS.O4	ETAT SENEGAL 6.70% 2012-2019				NC			9 900	9 900	9 160	10 640	383.64	ACD	A	670.000	December 14, 2012
EOT.O2	ETAT TOGOLAIS 6.50% 2011-2016	5 000	10000 /		NC			10 000	10 000	9 250	10 750	210.14	ACD	A	650.000	March 15, 2013
PAAC.O1	PAA 6.95% 2010-2017		/ 8000	54	NC			7 920	7 920	7 330	8 510	65.67	ACD	S	274.640	28/05-11
PADS.O2	PAD 7% 2010-2017				NC			10 000	10 000	9 250	10 750	31.53	ACD	S	303.660	22/06-12
PALC.O1	PALMCI 7% 2009-2016				NC			10 000	10 000	9 250	10 750	24.43	ACD	S	343.940	28/06-12
SHAF.O2	SHELTER AFRIQUE 6% 2008-2014				NC			10 000	10 000	9 250	10 750	83.84	ACD	S	297.534	21/05-11
TGTLT.O1	TOGO TELECOM 6.50% 2007-2014				NC			4 000	4 000	3 700	4 300	97.76	ACD	S	121.196	15/02-08
TPBF.O2	TPBF 6.50% 2011-2016				NC			10 000	10 000	9 250	10 750	359.73	ACD	A	650.000	December 21, 2012
TPCI.O8	TPCI 6.95% 2009-2014				NC			6 667	6 667	6 170	7 165	431.60	ACD	A	463.333	August 5, 2012
TPCI.O9	TPCI 6.25% 2010-2013		/ 10000	200	NC			9 700	9 700	8 975	10 425	70.21	IF	A	313.360	May 31, 2013
TPCI.O10	TPCI 7% 2010-2017				10 750	86	924 500	10 000	10 750	9 945	11 555	542.74	AC	A	700.000	October 1, 2012
TPCI.O11	TPCI 6.5% 2011-2016				NC			10 000	10 000	9 250	10 750	532.47	ACD	A	650.000	September 15, 2012
TPCI.O12	TPCI 6.00% 2012-2015		/ 9800	95	NC			9 800	9 800	9 065	10 535	77.26	ACD	A	600.000	May 25, 2013
TPCI.O13	TPCI 6.50% 2012-2017				9 160	100	916 000	9 900	9 160	8 475	9 845	525.34	ACD	A	650.000	September 19, 2012
TOTAL						455	4 530 500									
KOLAS BOND																
AFD.O1	AFD 5.25% 2008-2016				NC			10 000	10 000	9 250	10 750	173.55	IF	A	523.532	March 12, 2013
TOTAL																
TOTAL-BONDS MARKET						455	4 530 500									

Legend

Type Amort: Kind of depreciation - IF: IN FINE - AC: CONSTANT DEPRECIATION - AD: DEGRESSIVE DEPRECIATION - ACD: DIFFERED CONSTANT DEPRECIATION

Period : Coupons Payment Period - A: Yearly - S: Semi annual - T: Quaterly

Payment date : Interest Payment expiry

Mentions : NC: Unlisted Ex: Ex-coupon ou Ex-right SP: Suspended DIF: Differed

Notices, Decisions, Instructions & Circulars of the day

Notices and instructions are available with National Offices and on the Website of BRVM: www.brvm.org

Erratum:

Calendar of General Meetings

SMB Côte d'Ivoire

- Extension time for General Meeting.

SAFCA - Alios Finance Côte d'Ivoire

- Extension time for General Meeting.

MOVIS Côte d'Ivoire

- Extension time for General Meeting.