



# Bulletin Officiel de la Cote

## BOURSE REGIONALE DES VALEURS MOBILIERES S.A.

SOCIETE ANONYME AU CAPITAL DE FCFA 3 062 040 000

Siège Social: Abidjan - COTE D'IVOIRE

Siège Social : 18, Rue Joseph Anoma (Rue des Banques) – 01 B.P. 3802 Abidjan 01

Tel: (225) 20 326 685 / 20 326 686 Fax : (225) 20 326 684

Site Internet: [www.brvm.org](http://www.brvm.org)

Bulletin du 25 avril 2013

Vol : 16 N° :

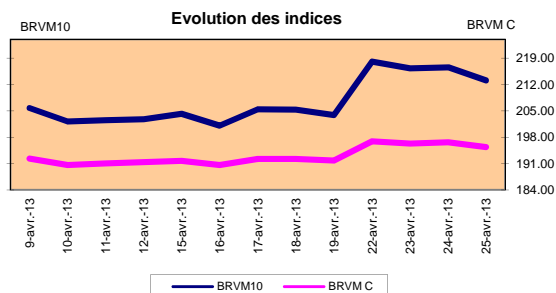
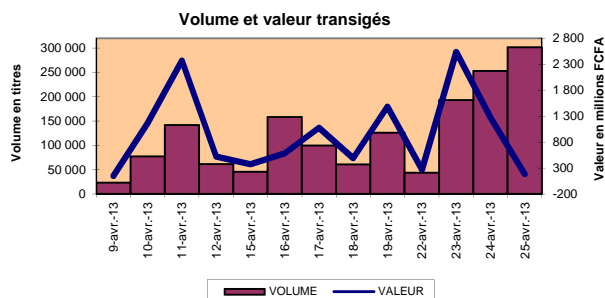
80

Séance du 25 avril 2013

Indices de référence

Base = 100 au 15 septembre 1998	Fermeture	Variation		Fermeture Précédente	Capitalisation Boursière en FCFA
		en valeur	en %		
BRVM 10	216.52	-1.75	-0.80%	218.27	3 718 367 896 200
BRVM Composite	195.39	-1.23	-0.63%	196.62	4 728 603 519 335

Capitalisation du marché obligataire ( en F CFA)	1 006 981 628 157
--	-------------------



Indices sectoriels

Base = 100 au 14 juin 1999	Fermeture	Variation		Fermeture Précédente	Nombre de sociétés
		en valeur	en %		
BRVM - Industrie	107.52	0.00	0.00%	107.52	12
BRVM - Services Publics	506.36	-7.43	-1.45%	513.79	4
BRVM - Finances	75.04	0.00	0.00%	75.04	8
BRVM - Transport	469.89	0.00	0.00%	469.89	2
BRVM - Agriculture	384.54	0.00	0.00%	384.54	4
BRVM - Distribution	195.28	0.00	0.00%	195.28	6
BRVM - Autres Secteurs	95.80	0.00	0.00%	95.80	1

Sommaire du marché

	Volume Transigé	Valeur Totale Transigée (F CFA)	Nombre de Transactions	Nombre de titres échangés	Titres		
					Gains	Pertes	Inchangés
Actions	301 235	176 924 300	126	15	0	1	14
Obligations	214	2 140 000	5	2	0	0	2
Droits	0	0	0	0	0	0	0

Titres les plus actifs		Plus fortes hausses			Plus fortes baisses		
Titres	Volume	Titres	Cours	Variation	Titres	Cours	Variation
ECOBANK TRANS. INCORP. TG	296 252				SONATEL SN	17 200	-300
SONATEL SN	3 176						
SAPH CI	650						
SITAB CI	443						
TPCI 6,5% 2011-2016	184						

Indices boursiers internationaux

Places financières africaines	Indices	Clôture 25-avr.-13	Variation Séance précédente	Indices au 31-déc.-12	Autres places financières	Indices	Clôture 25-avr.-13	Variations Séance précédente	Indices au 31-déc.-12
CASABLANCA (**)	MADEX	7 491.31	-0.36%	7 614.01	LONDRES (**)	FOOTSIE 100	6 425.01	-0.10%	5 897.81
LAGOS (*)	NSE	33 432.68	1.05%	28 078.81	NEW YORK (**)	DJIA	14 676.30	-0.29%	13 104.14
TUNIS (*)	TUNINDEX	4 570.72	0.05%	4 561.98	TOKYO (*)	NIKKEI 225	13 926.08	0.60%	10 395.18

(\*) Indices de la veille

(\*\*) Indices à 11 H00GMT

Coupons annoncés

Symbole	Titre	Coupon		
		Montant net (FCFA)	Date de détachement	Date de paiement
SNTS	SONATEL SN	1 350	29-avr.-13	2-mai-13
BOAC	BANK OF AFRICA CÔTE D'IVOIRE	2 700	2-mai-13	6-mai-13
BOAN	BANK OF AFRICA NIGER	2 558	3-mai-13	7-mai-13
BOAB	BANK OF AFRICA BENIN	4 650	6-mai-13	8-mai-13

ND: Non Disponible

MARCHÉ DES ACTIONS

Séance du 25 avril 2013

Symbole	Titre	Classe de Capitalisation Boursière	Qté	Cours Ach. / Vend.	Qté	Cours du jour	Volume	Valeur	Cours Précéd.	Séance prochaine			Dernier dividende Payé		Cours extrêmes sur les 52 dernières semaines	
										Cours Référence	Ecarts maximaux	Montant net	Date	Plus Bas	Plus Haut	
<b>SECTEUR - INDUSTRIE</b>																
CABC	SICABLE CI	C	5	Marché / 64500	50	NC			60 000	60 000	55 500	64 500	5 904	15-avr-13	29 140	69 705
FTSC	FILTISAC CI	B	20	7995 / 8000	15	8 000	30	240 000	8 000	8 000	7 400	8 600	321	19-juil-10	2 700	9 000
NEIC	NEI-CEDA CI	C		/ 2380	200	NC			2 380	2 380	2 205	2 555	225	28-juin-01	2 380	3 000
NTLC	NESTLE CI	B	20	42000 / 44500	1	NC			44 500	44 500	41 165	47 835	630	12-août-11	42 000	46 000
SEMC	CROWN SIEM CI	B	13	28200 / 30000	7	NC			30 000	30 000	27 750	32 250	1 215	28-sept-12	20 000	30 000
SIVC	AIR LIQUIDE CI	C	79	10900 / 11600	8	NC			10 800	10 800	9 990	11 610	405	04-juil-12	6 800	11 500
SLBC	SOLIBRA CI	A	192	255000 / 260000	1	NC			260 000	260 000	240 500	279 500	16 380	02-mai-12	186 500	260 000
SMBC	SMB CI	B	22	21600 / 21500	1	NC			21 500	21 500	19 890	23 110	450	18-juil-12	15 000	25 000
STBC	SITAB CI	B	2	100000 / 105000	5	102 500	443	45 407 500	102 500	102 500	94 815	110 185	7 831	19-avr-13	65 000	115 000
TTRC	TRITURAF CI-Ste en Liquidation	C				NC			800	800	740	860	1 440	19-juil-02	800	800
UNLC	UNILEVER CI	B	6	42000 / 42000	6	NC			40 000	40 000	37 000	43 000	1 233	09-juil-12	32 375	42 000
UNXC	UNIWAX CI	C	4	Marché / 7525	5	NC			7 000	7 000	6 475	7 525	1 350	06-juin-03	6 000	8 000
<b>TOTAL</b>							<b>473</b>	<b>45 647 500</b>								
<b>SECTEUR - SERVICES PUBLICS</b>																
CIEC	CIE CI	A	11	40000 / 42000	14	40 000	40	1 600 000	40 000	40 000	37 000	43 000	2 052	31-mai-12	19 000	45 000
ONTBF	ONATEL BF	A	11	50000 / 52000	10	50 000	180	9 000 000	50 000	50 000	46 250	53 750	2 450	01-juin-12	37 200	57 130
SDCC	SODE CI	B	875	44000 / 45000	35	45 000	27	1 215 000	45 000	45 000	41 625	48 375	2 430	31-mai-12	23 000	46 225
SNTS	SONATEL SN (*)	A	5 206	16500 / 17450	500	17 200	3 176	54 627 200	17 500	17 200	15 910	18 490	1 305	03-mai-12	10 500	17 500
<b>TOTAL</b>							<b>3 423</b>	<b>66 442 200</b>								
<b>SECTEUR - FINANCES</b>																
BICC	BICI CI	B	5	42005 /		NC			42 500	42 500	39 315	45 685	1 035	27-juil-12	33 300	42 500
BOAB	BANK OF AFRICA BN	B	83	59000 /		59 000	53	3 127 000	59 000	59 000	54 575	63 425	3 720	07-mai-12	53 500	59 125
BOABF	BANK OF AFRICA BF	B	102	70000 /		70 000	3	210 000	70 000	70 000	64 750	75 250	6 062	23-avr-13	35 000	80 000
BOAC	BANK OF AFRICA CI	B	5	42000 / 42000	25	NC			41 000	41 000	37 925	44 075	1 800	02-juin-10	27 000	42 460
BOAN	BANK OF AFRICA NG	B	216	42000 / 43200	1	NC			42 350	42 350	39 175	45 525	1 800	27-juin-12	32 500	43 100
ETIT	ECOBANK TRANS. INCORP. TG (**)	A	2 100	48 / 50	221 873	50	296 252	14 812 600	50	50	47	53	2 144	17-juil-12	33	60
SAFC	SAFCA CI	C	83	22580 /		NC			23 000	23 000	21 275	24 725	1 440	29-juil-11	20 000	23 000
SGBC	SGB CI	A	6	59600 / 60000	914	60 000	119	7 140 000	60 000	60 000	55 500	64 500	3 990	11-juin-12	40 000	69 000
<b>TOTAL</b>							<b>296 427</b>	<b>25 289 600</b>								
<b>SECTEUR - TRANSPORT</b>																
SDSC	BOLLORE AFRICA LOGISTICS CI	B	5	87000 / 90000	46	90 000	100	9 000 000	90 000	90 000	83 250	96 750	4 660	24-mai-12	40 000	90 000
SVOC	MOVIS CI	C	19	10500 / 11000	50	NC			11 000	11 000	10 175	11 825	270	05-juil-99	3 225	11 000
<b>TOTAL</b>							<b>100</b>	<b>9 000 000</b>								
<b>SECTEUR - AGRICULTURE</b>																
PALC	PALM CI	A	49	19000 / 19500	413	19 500	10	195 000	19 500	19 500	18 040	20 960	810	01-juin-12	13 325	22 655
SICC	SICOR CI	C				NC			3 600	3 600	3 330	3 870	1 919	25-sept-00	3 600	3 600
SOGC	SOGB CI	A	14	53200 / 53300	96	NC			53 300	53 300	49 305	57 295	10 417	23-juil-12	44 450	90 250
SPHC	SAPH CI	A	10	38200 / 41000	175	39 000	650	25 350 000	39 000	39 000	36 075	41 925	6 930	22-juin-12	31 450	51 000
<b>TOTAL</b>							<b>660</b>	<b>25 545 000</b>								
<b>SECTEUR - DISTRIBUTION</b>																
ABJC	SERVAIR ABIDJAN CI	C	40	11000 / 11825	60	NC			11 000	11 000	10 175	11 825	225	13-juil-00	5 550	12 700
BNBC	BERNABE CI	B	10	64005 / 68000	400	NC			63 505	63 505	58 745	68 265	4 095	10-juil-12	30 500	91 375
CFAC	CFAO CI	B	10	47100 /		NC			47 005	47 005	43 480	50 530	299,7	18-juin-12	19 000	54 000
PRSC	TRACTAFRIC MOTORS CI	B	66	123000 / 125000	5	NC			124 000	124 000	114 700	133 300	8 550	24-mai-12	80 000	124 000
SHEC	VIVO ENERGY CI	B	10	30005 / 32000	133	32 000	150	4 800 000	32 000	32 000	29 600	34 400	828	31-août-11	16 000	32 500
TTLIC	TOTAL CI	B	198	100000 / 100295	5	100 000	2	200 000	100 000	100 000	92 500	107 500	2 170	10-août-11	72 000	100 000
<b>TOTAL</b>							<b>152</b>	<b>5 000 000</b>								
<b>AUTRES SECTEURS</b>																
STAC	SETAO CI	C		/ 7760	5	NC			7 760	7 760	7 180	8 340			4 390	8 460
<b>TOTAL</b>																
<b>TOTAL - Marché des actions</b>							<b>301 235</b>	<b>176 924 300</b>								

**Légende:**  
 (\*) dividendes et cours extrêmes ajustés par rapport au fractionnement du 23 novembre 2012: à raison de dix (10) actions nouvelles pour une (1) action ancienne.  
 (\*\*) le capital de la société contient des actions de priorité convertibles au bout de 3 - 5 ans en actions ordinaires.

Mentions : NC: Non Coté Ex-c: Ex-coupon Ex-c: Ex-droit SP: Suspendu DIF: Différé Val-T: Valeur Théorique

Classe de Capitalisation Boursière :

A Sociétés ayant une capitalisation boursière Supérieure à 100 milliards FCFA.  
 B Sociétés ayant une capitalisation boursière Comprise entre 10 milliards FCFA et 100 milliards FCFA.  
 C Sociétés ayant une capitalisation boursière Inférieure ou égale à 10 milliards FCFA. ....

MARCHÉ DES DROITS

Symbole	Titre	Qté	Cours Ach. / Vend.	Qté	Cours du jour	Volume	Valeur	Cours Précéd.	Séance prochaine		Parité	Période de Négociation	
									Cours Référence	Ecarts maximaux		Début	Fin
<b>TOTAL-Marché des droits</b>													

Parité: y pour x signifie y droits pour x action nouvelle

**MARCHÉ DES OBLIGATIONS**

Séance du 25 avril 2013

Symbole	Titre	Qté	Cours		Qté	Cours du jour	Volume	Valeur	Cours Précéd.	Séance prochaine		Coupon couru	Type Amort	Coupon d'intérêt			
			Ach. / Vend.							Cours Référence	Ecart max			Période	Montant net	Eché.	
<b>OBLIGATIONS REGIONALES</b>																	
BHB.O1	BHB 6.25% 2012-2017					NC			10 000	10 000	9 250	10 750	315.48	AC	A	587.500	11-oct
BIDC.O1	BIDC 5.60% 2006-2013					NC			9 800	9 800	9 065	10 535	394.30	ACD	A	560.000	11-août
BIDC.O2	BIDC 6.75 % 2010-2017					NC			10 000	10 000	9 250	10 750	38.73	ACD	S	337.500	04/04-10
BOAB.O2	BOA BENIN 6.20% 2009-2014					NC			10 000	10 000	9 250	10 750	488.59	AC	A	582.800	23-juin
BOABF.O2	BOA BURKINA F. 6.20% 2009-2014					NC			10 000	10 000	9 250	10 750	488.59	AC	A	582.800	23-juin
BOABF.O3	BOA BURKINA F. 6.25% 2012-2017					NC			10 000	10 000	9 250	10 750	315.48	AC	A	587.500	11-oct
BOAC.O1	BOA - CI 6.20% 2009-2014	150	9900 /			NC			9 900	9 900	9 160	10 640	509.39	AC	A	607.600	23-juin
BOAC.O2	BOA - CI 6.25% 2012-2017					NC			10 000	10 000	9 250	10 750	328.90	AC	A	612.500	11-oct
BOAD.O7	BOAD 5% 2005-2013					NC			10 000	10 000	9 250	10 750	162.09	ACD	A	500.000	28-déc
BOAD.O9	BOAD 5% 2006-2014					NC			10 000	10 000	9 250	10 750	105.77	ACD	A	500.000	07-févr
BOAD.O11	BOAD 5.95% 2012-2019					NC			10 000	10 000	9 250	10 750	81.51	ACD	A	595.000	06-mars
BOAM.O2	BOA MALI 6.50% 2009-2014					NC			10 000	10 000	9 250	10 750	474.09	AC	A	565.500	23-juin
BOAN.O1	BOA NIGER 6.50% 2009-2014					NC			9 900	9 900	9 160	10 640	474.09	AC	A	565.500	23-juin
BOAN.O2	BOA NIGER 6.25% 2012-2017					NC			10 000	9 250	10 750	291.99	AC	A	543.750	11-oct	
BOAS.O1	BOA SENEGAL 6.50% 2009-2014					NC			10 000	10 000	9 250	10 750	512.24	IF	A	611.000	23-juin
BOAS.O2	BOA SENEGAL 6.50% 2012-2017					NC			10 000	10 000	9 250	10 750	328.10	IF	A	611.000	11-oct
CAAB.O3	CAA BENIN 6.50% 2011-2016		/ 9900	63		NC			9 900	9 900	9 160	10 640	297.40	ACD	A	650.000	09-nov
CLTB.O2	CELTEL BURKINA 6.35% 2007-2013					NC			9 900	9 900	9 160	10 640	110.48	ACD	S	298.450	17/02-08
CRRH.O1	CRRH-JEMOA 6.10% 2012-2022					NC			10 000	10 000	9 250	10 750	119.64	AC	S	305.000	13/02-08
EOS.O3	ETAT SENEGAL 6.75% 2010-2015					NC			7 500	7 500	6 940	8 060	221.92	ACD	A	506.250	16-nov
EOS.O4	ETAT SENEGAL 6.70% 2012-2019					NC			10 000	10 000	9 250	10 750	242.30	ACD	A	670.000	14-déc
EOT.O2	ETAT TOGOLAIS 6.50% 2011-2016					NC			10 000	10 000	9 250	10 750	73.01	ACD	A	650.000	15-mars
PAAC.O1	PAA 6.95% 2010-2017					NC			9 000	9 000	8 325	9 675	248.52	ACD	S	303.931	28/05-11
PADS.O2	PAD 7% 2010-2017	17 470	10000 /		10 000	30	300 000		10 000	10 000	9 250	10 750	206.89	ACD	S	304.500	22/06-12
PALC.O1	PALMCI 7% 2009-2016					NC			10 000	10 000	9 250	10 750	221.78	ACD	S	342.060	28/06-12
SHAF.O2	SHELTER AFRIQUE 6% 2008-2014					NC			10 000	10 000	9 250	10 750	254.79	ACD	S	297.534	21/05-11
TGTLT.O1	TOGO TELECOM 6.50% 2007-2014					NC			4 000	4 000	3 700	4 300	46.20	ACD	S	121.196	15/02-08
TPBF.O2	TPBF 6.50% 2011-2016	300	9800 / 10000	21	NC				10 000	10 000	9 250	10 750	222.60	ACD	A	650.000	21-déc
TPCI.O8	TPCI 6.95% 2009-2014	1 270	6200 /		NC				6 665	6 665	6 170	7 160	333.85	ACD	A	463.333	05-août
TPCI.O9	TPCI 6.25% 2010-2013				NC				9 700	9 700	8 975	10 425	563.36	IF	A	625.000	31-mai
TPCI.O10	TPCI 7% 2010-2017	1 348	9900 / 10000	50	NC				9 900	9 900	9 160	10 640	395.07	AC	A	700.000	01-oct
TPCI.O11	TPCI 6,5% 2011-2016				10 000	184	1 840 000		10 000	10 000	9 250	10 750	395.34	ACD	A	650.000	15-sept
TPCI.O12	TPCI 6.00% 2012-2015	200	9700 /		NC				9 700	9 700	8 975	10 425	550.68	ACD	A	600.000	25-mai
TPCI.O13	TPCI 6.50% 2012-2017	457	9900 /		NC				10 640	10 640	9 845	11 435	388.22	ACD	A	650.000	19-sept
<b>TOTAL</b>							<b>214</b>	<b>2 140 000</b>									
<b>OBLIGATIONS KOLAS</b>																	
AFD.O1	AFD 5.25% 2008-2016					NC			9 900	9 900	9 160	10 640	63.11	IF	A	523.532	12-mars
<b>TOTAL</b>																	
<b>TOTAL-Marché des obligations</b>							<b>214</b>	<b>2 140 000</b>									

**Légende:**

Type Amort: Type d'Amortissement - IF: IN FINE - AC: AMORTISSEMENT CONSTANT - AD: AMORTISSEMENT DEGRESSIF - ACD: AMORTISSEMENT DIFFERE CONSTANT

Période : Périodicité de paiement des coupons - A: Annuelle - S: Semestrielle - T: Trimestrielle

Eché. : Échéance de paiement des intérêts

Mentions : NC: Non Coté Ex: Ex-coupon ou Ex-droit SP: Suspendu DIF: Différé

**Avis, Décisions, Instructions & Circulaires du jour**

Les Avis et Instructions sont disponibles auprès des Antennes Nationales de Bourse et sur le site internet de la BRVM : [www.brvm.org](http://www.brvm.org)

**Erratum:**

**TPCI.O8:** Le cours coté de TPCI 6.95% 2009-2014 du vendredi 19 avril 2013 est de 6 665 FCFA au lieu de 6 664 FCFA.

**2013 - Calendrier des Assemblées Générales à venir**

**SICOR**

- Prorogation de l'Assemblée Générale Exercices (2011 et 2012) au 26 avril 2013.

**TRACTAFRIC MOTORS CÔTE D'IVOIRE**

- Convocation à l'Assemblée Générale Ordinaire: 03 mai 2013.

**SODE CI**

- Convocation à l'Assemblée Générale Ordinaire: 15 mai 2013.

**TOTAL CÔTE D'IVOIRE**

- Convocation à l'Assemblée Générale Ordinaire: 23 mai 2013.

**NESTLE**

- Report de l'Assemblée Générale Extraordinaire du 14 décembre 2012 à une date ultérieure.



*Official Newsletter*  
**WEST AFRICAN ECONOMIC AND MONETARY UNION**  
**REGIONAL STOCK EXCHANGE - BRVM**

LIMITED COMPANY, CAPITAL XOF 3 062 040 000  
 Head Office: Abidjan - COTE D'IVOIRE  
 Address: 18, Rue Joseph Anoma (Rue des Banques) – 01 B.P. 3802 Abidjan  
 Tel: (225) 20 326 685 / 20 326 686 Fax : (225) 20 326 684

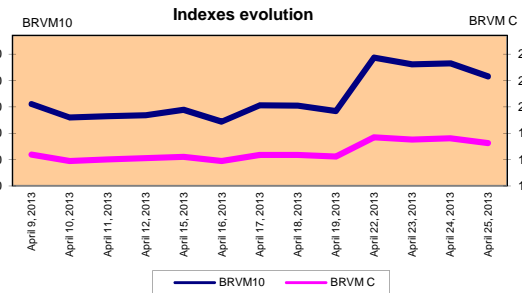
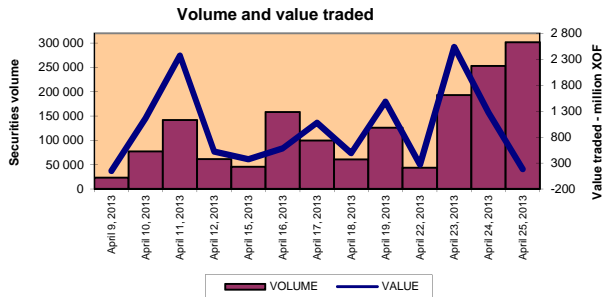
April 25, 2013

Vol : 16 N° : 80

**April 25, 2013 Session**

References Indexes

Base = 100 To September 15th, 1998	Close	Change		Previous Close	Market Capitalization XOF
		Value	%		
BRVM 10	216.52	-1.75	-0.80%	218.27	3 718 367 896 200
BRVM Composite	195.39	-1.23	-0.63%	196.62	4 728 603 519 335
<b>Bonds Market Capitalization ( XOF)</b>					<b>1 006 981 628 157</b>



Sectoral Indexes

Base = 100 on June 14th, 1999	Close	Change		Previous Close	Number of Companies
		Value	%		
BRVM - Industry	107.52	0.00	0.00%	107.52	12
BRVM - Public Utility Service	506.36	-7.43	-1.45%	513.79	4
BRVM - Financial	75.04	0.00	0.00%	75.04	8
BRVM - Transport	469.89	0.00	0.00%	469.89	2
BRVM - Agriculture	384.54	0.00	0.00%	384.54	4
BRVM - Distribution	195.28	0.00	0.00%	195.28	6
BRVM - Others Sectors	95.80	0.00	0.00%	95.80	1

Market Summary

	Volume Traded	Total Value Traded (XOF)	Number of Transactions	Number of securities Traded	securities		
					Gains	Losses	traded
Stocks	301 235	176 924 300	126	15	0	1	14
Bonds	214	2 140 000	5	2	0	0	2
Rights	0	0	0	0	0	0	0

Most Actives securities		Raise			Drop		
securities	Volume	securities	Price	Change	securities	Price	Change
ECOBANK TRANS. INCORP. TG	296 252				SONATEL SN	17 200	-300
SONATEL SN	3 176						
SAPH CI	650						
SITAB CI	443						
TPCI 6,5% 2011-2016	184						

International Exchange indexes

African exchanges	Indexes	Close 23-avr.-13	Change Previous Close Session	indexes 31-déc.-12	Other exchanges	Indexes	Close 23-avr.-13	Changes Previous Close Session	Indexes au 31-déc.-12
CASABLANCA (**)	MADEX	7 491.31	-0.36%	7 614.01	LONDRES (**)	FOOTSIE 100	6 425.01	-0.10%	5 897.81
LAGOS (*)	NSE	33 432.68	1.05%	28 078.81	NEW YORK (**)	DJIA	14 676.30	-0.29%	13 104.14
TUNIS (*)	TUNINDEX	4 570.72	0.05%	4 561.98	TOKYO (*)	NIKKEI 225	13 926.08	0.60%	10 395.18

(\*) Indexes of the day before

(\*\*) Indexes at 11 H00 GMT

Announced Coupons

Symbol	securities	Coupon		
		Net IUnlistedome (XOF)	Detachment Date	Payment Date
SNTS	SONATEL SN	1 350	April 29, 2013	May 2, 2013
BOAC	BANK OF AFRICA CÔTE D'IVOIRE	2 700	May 2, 2013	May 6, 2013
BOAN	BANK OF AFRICA NIGER	2 558	May 3, 2013	May 7, 2013
BOAB	BANK OF AFRICA BENIN	4 650	May 6, 2013	May 8, 2013

ND: Not Available

## STOCKS MARKET

April 25<sup>th</sup>, 2013 Session

Symbol	Security	Classify Stock exchange Capitalization	Qty	Price Bid./Ask.	Qty	Curr. Price	Volume	Value	Previous Price	Next Session			Dividend paid		Extremes Price during the past 52 weeks	
										Price Reference	Price Range	Net Income	Date	Low	High	
<b>INDUSTRY - SECTOR</b>																
CABC	SICABLE CI	C	5	Market / 64500	50	NC			60 000	60 000	55 500	64 500	5 904	April 15, 2013	29 140	69 705
FTSC	FILTISAC CI	B	20	7995 / 8000	15	8 000	30	240 000	8 000	8 000	7 400	8 600	321	July 19, 2010	2 700	9 000
NEIC	NEI-CEDA CI	C		/ 2380	200	NC			2 380	2 380	2 205	2 555	225	June 28, 2001	2 380	3 000
N TLC	NESTLE CI	B	20	42000 / 44500	1	NC			44 500	44 500	41 165	47 835	630	August 12, 2011	42 000	46 000
SEMC	CROWN SIEM CI	B	13	28200 / 30000	7	NC			30 000	30 000	27 750	32 250	1 215	September 28, 2012	20 000	30 000
SIVC	AIR LIQUIDE CI	C	79	10900 / 11600	8	NC			10 800	10 800	9 990	11 610	405	July 4, 2012	6 800	11 500
SLBC	SOLIBRA CI	A	192	255000 / 260000	1	NC			260 000	260 000	240 500	279 500	16 380	May 2, 2012	186 500	260 000
SMBC	SMB CI	B	22	21600 / 21500	1	NC			21 500	21 500	19 890	23 110	450	July 18, 2012	15 000	25 000
STBC	SITAB CI	B	2	100000 / 105000	5	102 500	443	45 407 500	102 500	102 500	94 815	110 185	7 831	April 19, 2013	65 000	115 000
TTRC	TRITURAF CI-Company in Liquidation	C				NC			800	800	740	860	1 440	July 19, 2002	800	800
UNLC	UNILEVER CI	B	6	42000 / 42000	6	NC			40 000	40 000	37 000	43 000	1 233	July 9, 2012	32 375	42 000
UNXC	UNIWAX CI	C	4	Market / 7525	5	NC			7 000	7 000	6 475	7 525	1 350	June 6, 2003	6 000	8 000
<b>TOTAL</b>								<b>473</b>	<b>45 647 500</b>							
<b>PUBLICS UTILITIES - SECTOR</b>																
CIEC	CIE CI	A	11	40000 / 42000	14	40 000	40	1 600 000	40 000	40 000	37 000	43 000	2 052	May 31, 2012	19 000	45 000
ONTBF	ONATEL BF	A	11	50000 / 52000	10	50 000	180	9 000 000	50 000	50 000	46 250	53 750	2 450	June 1, 2012	37 200	57 130
SDCC	SODE CI	B	875	44000 / 45000	35	45 000	27	1 215 000	45 000	45 000	41 625	48 375	2 430	May 31, 2012	23 000	46 225
SNTS	SONATEL SN (*)	A	5 206	16500 / 17450	500	17 200	3 176	54 627 200	17 500	17 200	15 910	18 490	1 305	May 3, 2012	10 500	17 500
<b>TOTAL</b>								<b>3 423</b>	<b>66 442 200</b>							
<b>FINANCIAL - SECTOR</b>																
BICC	BICI CI	B	5	42005 /		NC			42 500	42 500	39 315	45 685	1 035	July 27, 2012	33 300	42 500
BOAB	BANK OF AFRICA BN	B	83	59000 /		59 000	53	3 127 000	59 000	59 000	54 575	63 425	3 720	May 7, 2012	53 500	59 125
BOABF	BANK OF AFRICA BF	B	102	70000 /		70 000	3	210 000	70 000	70 000	64 750	75 250	6 062	April 23, 2013	35 000	80 000
BOAC	BANK OF AFRICA CI	B	5	42000 / 42000	25	NC			41 000	41 000	37 925	44 075	1 800	June 2, 2010	27 000	42 460
BOAN	BANK OF AFRICA NG	B	216	42000 / 43200	1	NC			42 350	42 350	39 175	45 525	1 800	June 27, 2012	32 500	43 100
ETIT	ECOBANK TRANS. INCORP. TG (**)	A	2 100	48 / 50	221 873	50	296 252	14 812 600	50	50	47	53	2 144	July 17, 2012	33	60
SAFC	SAFCA CI	C	83	22580 /		NC			23 000	23 000	21 275	24 725	1 440	July 29, 2011	20 000	23 000
SGB C	SGB CI	A	6	59600 / 60000	914	60 000	119	7 140 000	60 000	60 000	55 500	64 500	3 990	June 11, 2012	40 000	69 000
<b>TOTAL</b>								<b>296 427</b>	<b>25 289 600</b>							
<b>TRANSPORTATION - SECTOR</b>																
SDSC	BOLLORE AFRICA LOGISTICS CI	B	5	87000 / 90000	46	90 000	100	9 000 000	90 000	90 000	83 250	96 750	4 660	May 24, 2012	40 000	90 000
SVOC	MOVIS CI	C	19	10500 / 11000	50	NC			11 000	11 000	10 175	11 825	270	July 5, 1999	3 225	11 000
<b>TOTAL</b>								<b>100</b>	<b>9 000 000</b>							
<b>AGRICULTURE - SECTOR</b>																
PALC	PALM CI	A	49	19000 / 19500	413	19 500	10	195 000	19 500	19 500	18 040	20 960	810	June 1, 2012	13 325	22 655
SICC	SICOR CI	C				NC			3 600	3 600	3 330	3 870	1 919	September 25, 2000	3 600	3 600
SOGC	SOGB CI	A	14	53200 / 53300	96	NC			53 300	53 300	49 305	57 295	10 417	July 23, 2012	44 450	90 250
SPHC	SAPH CI	A	10	38200 / 41000	175	39 000	650	25 350 000	39 000	39 000	36 075	41 925	6 930	June 22, 2012	31 450	51 000
<b>TOTAL</b>								<b>660</b>	<b>25 545 000</b>							
<b>DISTRIBUTION - SECTOR</b>																
ABJC	SERVAIR ABIDJAN CI	C	40	11000 / 11825	60	NC			11 000	11 000	10 175	11 825	225	July 13, 2000	5 550	12 700
BNBC	BERNABE CI	B	10	64005 / 68000	400	NC			63 505	63 505	58 745	68 265	4 095	July 10, 2012	30 500	91 375
CFAC	CFAO CI	B	10	47100 /		NC			47 005	47 005	43 480	50 530	299.7	June 18, 2012	19 000	54 000
PRSC	TRACTAFRIC MOTORS CI	B	66	123000 / 125000	5	NC			124 000	124 000	114 700	133 300	8 550	May 24, 2012	80 000	124 000
SHEC	VIVO ENERGY CI	B	10	30005 / 32000	133	32 000	150	4 800 000	32 000	32 000	29 600	34 400	828	August 31, 2011	16 000	32 500
T TLC	TOTAL CI	B	198	100000 / 100295	5	100 000	2	200 000	100 000	100 000	92 500	107 500	2 170	August 10, 2011	72 000	100 000
<b>TOTAL</b>								<b>152</b>	<b>5 000 000</b>							
<b>OTHERS SECTORS</b>																
STAC	SETAO CI	C		/ 7760	5	NC			7 760	7 760	7 180	8 340			4 390	8 460
<b>TOTAL</b>																
<b>TOTAL - STOCKS MARKET</b>								<b>301 235</b>	<b>176 924 300</b>							

**Legend**

(\*) Price, dividend and extreme prices adjusted due to split ten (10) new shares for one (1) old share.

(\*\*) the capital of the company includes convertible preference shares after 3 to 5 years into common shares.

Mentions : NC: Unlisted Ex: Ex-coupon or Ex-right SP: Suspended DIF: Differed Val-T: Right's value

**Classify Stock exchange Capitalization :**

A: Companies having a stock exchange capitalization Higher than XOF 100 billion.

B: Companies having a stock exchange capitalization Ranging between XOF 10 billion and XOF 100 billion.

C: Companies having a Lower stock exchange capitalization or equalizes to 10 billion FCFA.

**RIGHTS MARKET**

Symbol	Security	Qty	Price Bid./Ask.	Qty	Curr. Price	Volume	Value	Previous Price	Next Session		Parity	Trading Period	
									Reference Price	Price Range		Start	End
<b>TOTAL-RIGHTS MARKET</b>													

Parity: y to x means y rights for x new shares.

**BONDS MARKET**

April 25<sup>th</sup>, 2013 Session

Symbol	Security	Qty	Price Bid./Ask.	Qty	Curr. Price	Volume	Value	Previous Price	Next Session		Coupon Income	Type Amort	Bond Coupon			
									Price Reference	Price Range			Period	Net Income	Payment date	
<b>REGIONAL BOND</b>																
BHB.O1	BHB 6.25% 2012-2017				NC			10 000	10 000	9 250	10 750	315.48	AC	A	587.500	October 11, 2012
BIDC.O1	BIDC 5.60% 2006-2013				NC			9 800	9 800	9 065	10 535	394.30	ACD	A	560.000	August 11, 2012
BIDC.O2	BIDC 6.75 % 2010-2017				NC			10 000	10 000	9 250	10 750	38.73	ACD	S	337.500	04/04-10
BOAB.O2	BOA BENIN 6.20% 2009-2014				NC			10 000	10 000	9 250	10 750	488.59	AC	A	582.800	June 23, 2012
BOABF.O2	BOA BURKINA F. 6.20% 2009-2014				NC			10 000	10 000	9 250	10 750	488.59	AC	A	582.800	June 23, 2012
BOABF.O3	BOA BURKINA F. 6.25% 2012-2017				NC			10 000	10 000	9 250	10 750	315.48	AC	A	587.500	October 11, 2012
BOAC.O1	BOA - CI 6.20% 2009-2014	150	9900 /		NC			9 900	9 900	9 160	10 640	509.39	AC	A	607.600	June 23, 2012
BOAC.O2	BOA - CI 6.25% 2012-2017				NC			10 000	10 000	9 250	10 750	328.90	AC	A	612.500	October 11, 2012
BOAD.O7	BOAD 5% 2005-2013				NC			10 000	10 000	9 250	10 750	162.09	ACD	A	500.000	December 28, 2012
BOAD.O9	BOAD 5% 2006-2014				NC			10 000	10 000	9 250	10 750	105.77	ACD	A	500.000	February 7, 2013
BOAD.O11	BOAD 5.95% 2012-2019				NC			10 000	10 000	9 250	10 750	81.51	ACD	A	595.000	March 6, 2013
BOAM.O2	BOA MALI 6.50% 2009-2014				NC			10 000	10 000	9 250	10 750	474.09	AC	A	565.500	June 23, 2012
BOAN.O1	BOA NIGER 6.50% 2009-2014				NC			9 900	9 900	9 160	10 640	474.09	AC	A	565.500	June 23, 2012
BOAN.O2	BOA NIGER 6.25% 2012-2017				NC			10 000	9 250	10 750	291.99	AC	A	543.750	October 11, 2012	
BOAS.O1	BOA SENEGAL 6.50% 2009-2014				NC			10 000	10 000	9 250	10 750	512.24	IF	A	611.000	June 23, 2012
BOAS.O2	BOA SENEGAL 6.50% 2012-2017				NC			10 000	10 000	9 250	10 750	328.10	IF	A	611.000	October 11, 2012
CAAB.O3	CAA BENIN 6.50% 2011-2016		/ 9900	63	NC			9 900	9 900	9 160	10 640	297.40	ACD	A	650.000	November 9, 2012
CLTB.O2	CELTEL BURKINA 6.35% 2007-2013				NC			9 900	9 900	9 160	10 640	110.48	ACD	S	298.450	17/02-08
CRRH.O1	CRRH-UEMOA 6.10% 2012-2022				NC			10 000	10 000	9 250	10 750	119.64	AC	S	305.000	13/02-08
EOS.O3	ETAT SENEGAL 6.75% 2010-2015				NC			7 500	7 500	6 940	8 060	221.92	ACD	A	506.250	November 16, 2012
EOS.O4	ETAT SENEGAL 6.70% 2012-2019				NC			10 000	10 000	9 250	10 750	242.30	ACD	A	670.000	December 14, 2012
EOT.O2	ETAT TOGOLAIS 6.50% 2011-2016				NC			10 000	10 000	9 250	10 750	73.01	ACD	A	650.000	March 15, 2013
PAAC.O1	PAA 6.95% 2010-2017				NC			9 000	9 000	8 325	9 675	248.52	ACD	S	303.931	28/05-11
PADS.O2	PAD 7% 2010-2017	17 470	10000 /		10 000	30	300 000	10 000	10 000	9 250	10 750	206.89	ACD	S	304.500	22/06-12
PALC.O1	PALMCI 7% 2009-2016				NC			10 000	10 000	9 250	10 750	221.78	ACD	S	342.060	28/06-12
SHAF.O2	SHELTER AFRIQUE 6% 2008-2014				NC			10 000	10 000	9 250	10 750	254.79	ACD	S	297.534	21/05-11
TGTLT.O1	TOGO TELECOM 6.50% 2007-2014				NC			4 000	4 000	3 700	4 300	46.20	ACD	S	121.196	15/02-08
TPBF.O2	TPBF 6.50% 2011-2016	300	9800 / 10000	21	NC			10 000	10 000	9 250	10 750	222.60	ACD	A	650.000	December 21, 2012
TPCI.O8	TPCI 6.95% 2009-2014	1 270	6200 /		NC			6 665	6 665	6 170	7 160	333.85	ACD	A	463.333	August 5, 2012
TPCI.O9	TPCI 6.25% 2010-2013				NC			9 700	9 700	8 975	10 425	563.36	IF	A	625.000	May 31, 2012
TPCI.O10	TPCI 7% 2010-2017	1 348	9900 / 10000	50	NC			9 900	9 900	9 160	10 640	395.07	AC	A	700.000	October 1, 2012
TPCI.O11	TPCI 6.5% 2011-2016				10 000	184	1 840 000	10 000	10 000	9 250	10 750	395.34	ACD	A	650.000	September 15, 2012
TPCI.O12	TPCI 6.00% 2012-2015	200	9700 /		NC			9 700	9 700	8 975	10 425	550.68	ACD	A	600.000	May 25, 2012
TPCI.O13	TPCI 6.50% 2012-2017	457	9900 /		NC			10 640	10 640	9 845	11 435	388.22	ACD	A	650.000	September 19, 2012
<b>TOTAL</b>						<b>214</b>	<b>2 140 000</b>									
<b>KOLAS BOND</b>																
AFD.O1	AFD 5.25% 2008-2016				NC			9 900	9 900	9 160	10 640	63.11	IF	A	523.532	March 12, 2013
<b>TOTAL</b>																
<b>TOTAL BONDS MARKET</b>						<b>214</b>	<b>2 140 000</b>									

**Legend**

Type Amort: Kind of depreciation - IF: IN FINE - AC: CONSTANT DEPRECIATION - AD: DEGRESSIVE DEPRECIATION - ACD: DIFFERED CONSTANT DEPRECIATION

Period : Coupons Payment Period - A: Yearly - S: Semi annual - T: Quarterly

Payment date : Interest Payment expiry

Mentions : NC: Unlisted Ex: Ex-coupon ou Ex-right SP: Suspended DIF: Differed

**Notices, Decisions, Instructions & Circulars of the day**

Notices and instructions are available with National Offices and on the Website of BRVM: [www.brvm.org](http://www.brvm.org)

**Erratum:**

**TPCI.O8: TPCI 6.95% 2009-2014, quoted price on friday 19<sup>th</sup> april 2013, XOF 6 665 instead of XOF 6 664.**

**Calendar of General Meetings - LISTED COMPANIES**

**SICOR**

- Prorogation of the General meeting \_Fiscal years 2011 and 2012 to the 26<sup>th</sup> April 2013.

**TRACTAFRIC MOTORS CÔTE D'IVOIRE**

- Convocation the Ordinary General Meeting: 3<sup>rd</sup> may 2013.

**SODE CI**

- Convocation to the Ordinary General Meeting: : 15<sup>th</sup> May 2013.

**TOTAL CÔTE D'IVOIRE**

- Convocation to the Ordinary General Meeting: 23<sup>rd</sup> May 2013.

**NESTLE**

- Postponement of the Extraordinary General Meeting of 14<sup>th</sup> December 2012 at a later date.