



Bulletin Officiel de la Cote

BOURSE REGIONALE DES VALEURS MOBILIERES S.A.

SOCIETE ANONYME AU CAPITAL DE FCFA 3 062 040 000

Siège Social: Abidjan - COTE D'IVOIRE

Siège Social : 18, Rue Joseph Anoma (Rue des Banques) – 01 B.P. 3802 Abidjan 01

Tel : (225) 20 326 685 / 20 326 686 Fax : (225) 20 326 684

Site Internet: www.brvm.org

Bulletin du 28 mars 2013

Vol : 16 N° :

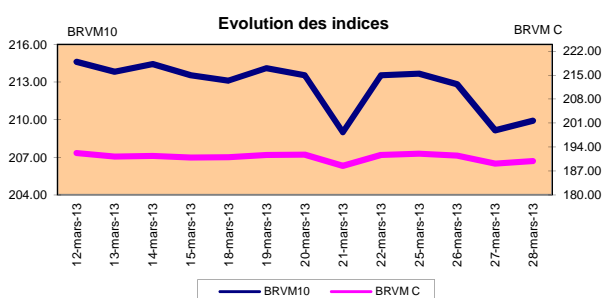
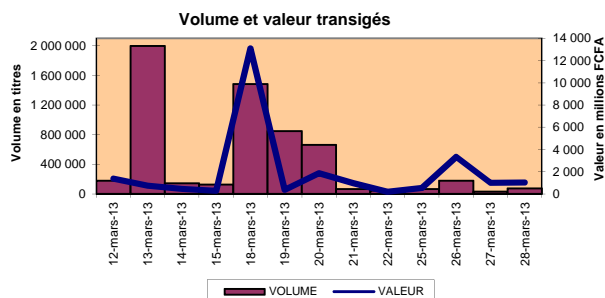
61

Séance du 28 mars 2013

Indices de référence

Base = 100 au 15 septembre 1998	Fermeture	Variation		Fermeture Précédente	Capitalisation Boursière en FCFA
		en valeur	en %		
BRVM 10	209.91	0.75	0,36%	209.16	3 511 832 007 720
BRVM Composite	189.89	0.73	0,39%	189.16	4 595 519 134 900

Capitalisation du marché obligataire (en F CFA)	915 299 653 137
--------------------------------------------------	-----------------



Indices sectoriels

Base = 100 au 14 juin 1999	Fermeture	Variation		Fermeture Précédente	Nombre de sociétés
		en valeur	en %		
BRVM - Industrie	102.64	0.04	0.04%	102.60	12
BRVM - Services Publics	472.99	2.01	0.43%	470.98	4
BRVM - Finances	75.20	0.28	0.37%	74.92	8
BRVM - Transport	442.36	0.00	0.00%	442.36	2
BRVM - Agriculture	402.74	3.45	0.86%	399.29	4
BRVM - Distribution	201.14	0.11	0.05%	201.03	6
BRVM - Autres Secteurs	96.30	0.00	0.00%	96.30	1

Sommaire du marché

	Volume Transigé	Valeur Totale Transigée (F CFA)	Nombre de Transactions	Nombre de titres échangés	Titres		
					Gains	Pertes	Inchangés
Actions	74 164	1 023 646 775	111	15	7	1	7
Obligations	0	0	0	0	0	0	0
Droits	0	0	0	0	0	0	0

Titres les plus actifs			Plus fortes hausses			Plus fortes baisses		
Titres	Volume	Titres	Cours	Variation	Titres	Cours	Variation	
SONATEL SN	56 976	BANK OF AFRICA BF	75 000	5000	SAPH CI	40 500	-500	
ECOBANK TRANS. INCORP. TG	13 998	CIE CI	43 000	2895				
SAPH CI	1 150	SOGB CI	65 005	2805				
CIE CI	562	BANK OF AFRICA NG	42 000	1250				
PALM CI	478	VIVO ENERGY CI	29 100	100				

Indices boursiers internationaux

Places financières africaines	Indices	Clôture 28-mars-13	Variation Séance précédente	Indices au 31-déc.-12	Autres places financières	Indices	Clôture 28-mars-13	Variations Séance précédente	Indices au 31-déc.-12
CASABLANCA (**)	MADEX	7 268.45	-0.46%	7614.01	LONDRES (**)	FOOTSIE 100	6 418.99	0.49%	5897.81
LAGOS (*)	NSE	33 468.88	0.12%	28078.81	NEW YORK (**)	DJIA	14 526.16	-0.23%	13104.14
TUNIS (*)	TUNINDEX	4 758.11	0.08%	4561.98	TOKYO (*)	NIKKEI 225	12 335.96	-1.26%	10395.18

(*) Indices de la veille

(**) Indices à 11 H00GMT

Coupons annoncés

Symbole	Titre	Coupon		
		Montant net (FCFA)	Date de détachement	Date de paiement
CABC	SICABLE CI	5 904	11-avr.-13	15-avr.-13

ND: Non Disponible

MARCHÉ DES ACTIONS

Séance du 28 mars 2013

Symbole	Titre	Classe de Capitalisation Boursière	Qté	Cours		Qté	Cours du jour	Volume	Valeur	Cours Précéd.	Séance prochaine		Dernier dividende Payé		Cours extrêmes sur les 52 dernières semaines		
				Ach. / Vend.							Cours Référence	Ecarts maximaux	Montant net	Date	Plus Bas	Plus Haut	
SECTEUR - INDUSTRIE																	
CABC	SICABLE CI	C	92	Marché / 66000		2	NC			62 005	62 005	57 355	66 655	2 250	31-mai-12	29 140	68 800
FTSC	FILTISAC CI	B	185	7500 /			7 500	420	3 150 000	7 450	7 500	6 940	8 060	321	19-juil-10	2 700	9 000
NEIC	NEI-CEDA CI	C	7	2570 /			NC			2 570	2 570	2 380	2 760	225	28-juin-01	2 570	3 000
N TLC	NESTLE CI	B	2	Marché /			NC			44 500	44 500	41 165	47 835	630	12-août-11	42 000	48 000
SEMC	CROWN SIEM CI	B	51	24725 /			NC			24 725	24 725	22 875	26 575	1 215	28-sept-12	20 000	24 725
SIVC	AIR LIQUIDE CI	C	110	9805 /			10 600	109	1 155 400	10 600	10 600	9 805	11 395	405	04-juil-12	6 800	11 500
SLBC	SOLIBRA CI	A	202	255000 / 265000		10	NC			250 235	250 235	231 470	269 000	16 380	02-mai-12	186 000	250 235
SMBC	SMB CI	B	278	Marché / 20800		5	NC			19 350	19 350	17 900	20 800	450	18-juil-12	15 000	25 000
STBC	SITAB CI	B	45	95010 / 95000		3	NC			95 000	95 000	87 875	102 125	8 399	10-avr-12	65 000	115 000
TTRC	TRITURAF CI-Ste en Liquidation	C		/ Marché		10	NC			800	800	740	860	1 440	19-juil-02	800	925
UNLC	UNILEVER CI	B	14	40000 /			NC			40 005	40 005	37 005	43 005	1 233	09-juil-12	32 375	42 000
UNXC	UNIWAX CI	C	60	Marché /			NC			6 455	6 455	5 975	6 935	1 350	06-juin-03	6 000	8 000
TOTAL								529	4 305 400								
SECTEUR - SERVICES PUBLICS																	
CIEC	CIE CI	A	238	Marché /			43 000	562	24 166 000	40 105	43 000	39 775	46 225	2 052	31-mai-12	19 000	45 000
ONTBF	ONATEL BF	A		/ 44000		127	NC			44 000	44 000	40 700	47 300	2 450	01-juin-12	37 200	47 000
SDCC	SODE CI	B	533	43000 / Marché		1	NC			42 105	42 105	38 950	45 260	2 430	31-mai-12	23 000	43 000
SNTS	SONATEL SN (*)	A	80	15600 / 16000		45 194	16 000	56 976	911 616 000	16 000	16 000	14 800	17 200	1 305	03-mai-12	10 500	17 005
TOTAL								57 538	935 782 000								
SECTEUR - FINANCES																	
BICC	BICI CI	B	63	42000 / 42500		5	42 000	37	1 554 000	42 000	42 000	38 850	45 150	1 035	27-juil-12	33 300	42 100
BOAB	BANK OF AFRICA BN	B	98	58600 /			NC			59 000	59 000	54 575	63 425	3 720	07-mai-12	53 500	59 125
BOABF	BANK OF AFRICA BF	B	301	75000 / 75250		4	75 000	67	5 025 000	70 000	75 000	69 375	80 625	2 625	02-mai-12	35 000	75 000
BOAC	BANK OF AFRICA CI	B	28	41000 / 42460		30	41 000	2	82 000	41 000	41 000	37 925	44 075	1 800	02-juin-10	25 500	42 460
BOAN	BANK OF AFRICA NG	B	92	42000 / 43100		23	42 000	24	1 008 000	40 750	42 000	38 850	45 150	1 800	27-juin-12	32 500	43 100
ETIT	ECOBANK TRANS. INCORP. TG (**)	A	2 000	48 / 50		72 809	50	13 998	699 900	50	50	47	53	2 144	17-juil-12	33	60
SAFC	SAFCA CI	C	3	22575 /			NC			22 575	22 575	20 885	24 285	1 440	29-juil-11	17 000	22 575
SGBC	SGB CI	A		/ 60000		827	60 000	239	14 340 000	60 000	60 000	55 500	64 500	3 990	11-juin-12	39 000	69 000
TOTAL								14 367	22 708 900								
SECTEUR - TRANSPORT																	
SDSC	BOLLORE AFRICA LOGISTICS CI	B	179	86000 / 89000		10	NC			85 000	85 000	78 625	91 375	4 660	24-mai-12	40 000	90 000
SVOC	MOVIS CI	C	22	10000 /			NC			10 000	10 000	9 250	10 750	270	05-juil-99	3 000	10 000
TOTAL																	
SECTEUR - AGRICULTURE																	
PALC	PALM CI	A	708	18100 / 19000		112	18 100	478	8 651 800	18 010	18 100	16 745	19 455	810	01-juin-12	13 325	22 655
SICC	SICOR CI	C		/ Marché		1	NC			3 600	3 600	3 330	3 870	1 919	25-sept-00	3 600	3 795
SOGC	SOGB CI	A	85	65000 /			65 005	75	4 875 375	62 200	65 005	60 130	69 880	10 417	23-juil-12	44 450	90 250
SPHC	SAPH CI	A	2	40500 / 41000		40	40 500	1 150	46 575 000	41 000	40 500	37 465	43 535	6 930	22-juin-12	31 450	51 000
TOTAL								1 703	60 102 175								
SECTEUR - DISTRIBUTION																	
ABJC	SERVAIR ABIDJAN CI	C	40	10000 / 10400		140	10 400	2	20 800	10 400	10 400	9 620	11 180	225	13-juil-00	5 550	12 700
BNBC	BERNABE CI	B	8	73075 / 79000		93	NC			79 000	79 000	73 075	84 925	4 095	10-juil-12	29 995	91 375
CFAC	CFAO CI	B		/ 54000		1	NC			54 000	54 000	49 950	58 050	299.7	18-juin-12	19 000	54 000
PRSC	TRACTAFRIC MOTORS CI	B	16	Marché / 116100		5	NC			108 000	108 000	99 900	116 100	8 550	24-mai-12	80 000	113 950
SHEC	VIVO ENERGY CI	B	460	29000 / 29100		18	29 100	25	727 500	29 000	29 100	26 920	31 280	828	31-août-11	15 800	32 250
TTLC	TOTAL CI	B	42	93300 / 100000		57	NC			93 300	93 300	86 305	100 295	2 170	10-août-11	72 000	100 000
TOTAL								27	748 300								
AUTRES SECTEURS																	
STAC	SETAO CI	C	76	7800 /			NC			7 800	7 800	7 215	8 385			4 390	8 460
TOTAL																	
TOTAL - Marché des actions								74 164	1 023 646 775								

Légende:
 (*) dividendes et cours extrêmes ajustés par rapport au fractionnement du 23 novembre 2012: à raison de dix (10) actions nouvelles pour une (1) action ancienne.
 (**) le capital de la société contient des actions de priorité convertibles au bout de 3 - 5 ans en actions ordinaires.

Mentions : NC: Non Coté Ex-c: Ex-coupon Ex-c: Ex-droit SP: Suspendu DIF: Différé Val-T: Valeur Théorique

Classe de Capitalisation Boursière :

- A Sociétés ayant une capitalisation boursière Supérieure à 100 milliards FCFA.
- B Sociétés ayant une capitalisation boursière Comprise entre 10 milliards FCFA et 100 milliards FCFA.
- C Sociétés ayant une capitalisation boursière Inférieure ou égale à 10 milliards FCFA.

MARCHÉ DES DROITS

Symbole	Titre	Qté	Cours		Qté	Cours du jour	Volume	Valeur	Cours Précéd.	Séance prochaine		Parité	Période de Négociation	
			Ach. / Vend.							Cours Référence	Ecarts maximaux		Début	Fin
TOTAL-Marché des droits														

Parité: y pour x signifie y droits pour x action nouvelle

MARCHÉ DES OBLIGATIONS

Séance du 28 mars 2013

Symbole	Titre	Qté	Cours		Qté	Cours du jour	Volume	Valeur	Cours Précéd.	Séance prochaine		Coupon couru	Type Amort	Coupon d'intérêt			
			Ach. / Vend.							Cours Référence	Ecarts maximaux			Période	Montant net	Eché.	
OBLIGATIONS REGIONALES																	
BHB.O1	BHB 6.25% 2012-2017					NC			10 000	10 000	9 250	10 750	270.41	AC	A	587.500	11-oct
BIDC.O1	BIDC 5.60% 2006-2013					NC			9 800	9 800	9 065	10 535	351.34	ACD	A	560.000	11-août
BIDC.O2	BIDC 6.75 % 2010-2017					NC			9 800	9 800	9 065	10 535	324.52	ACD	S	337.500	04/04-10
BOAB.O2	BOA BENIN 6.20% 2009-2014					NC			10 000	10 000	9 250	10 750	443.89	AC	A	582.800	23-juin
BOABF.O2	BOA BURKINA F. 6.20% 2009-2014					NC			10 000	10 000	9 250	10 750	443.89	AC	A	582.800	23-juin
BOABF.O3	BOA BURKINA F. 6.25% 2012-2017					NC			10 000	10 000	9 250	10 750	270.41	AC	A	587.500	11-oct
BOAC.O1	BOA - CI 6.20% 2009-2014		/ 9900	50		NC			9 900	9 900	9 160	10 640	462.77	AC	A	607.600	23-juin
BOAC.O2	BOA - CI 6.25% 2012-2017					NC			10 000	10 000	9 250	10 750	281.92	AC	A	612.500	11-oct
BOAD.O7	BOAD 5% 2005-2013					NC			10 000	10 000	9 250	10 750	123.63	ACD	A	500.000	28-déc
BOAD.O9	BOAD 5% 2006-2014					NC			10 000	10 000	9 250	10 750	67.31	ACD	A	500.000	07-févr
BOAD.O11	BOAD 5.95% 2012-2019					NC			10 000	10 000	9 250	10 750	35.86	ACD	A	595.000	06-mars
BOAM.O2	BOA MALI 6.50% 2009-2014					NC			10 000	10 000	9 250	10 750	430.71	AC	A	565.500	23-juin
BOAN.O1	BOA NIGER 6.50% 2009-2014					NC			9 900	9 900	9 160	10 640	430.71	AC	A	565.500	23-juin
BOAN.O2	BOA NIGER 6.25% 2012-2017					NC				9 900	9 160	10 640	250.27	AC	A	543.750	11-oct
BOAS.O1	BOA SENEGAL 6.50% 2009-2014					NC			10 000	10 000	9 250	10 750	465.36	IF	A	611.000	23-juin
BOAS.O2	BOA SENEGAL 6.50% 2012-2017					NC			10 000	10 000	9 250	10 750	281.23	IF	A	611.000	11-oct
CAAB.O3	CAA BENIN 6.50% 2011-2016					NC			9 900	9 900	9 160	10 640	247.53	ACD	A	650.000	09-nov
CLTB.O2	CELTEL BURKINA 6.35% 2007-2013					NC			9 900	9 900	9 160	10 640	64.31	ACD	S	298.450	17/02-08
CRRH.O1	CRRH-UEMOA 6.10% 2012-2022					NC			10 000	10 000	9 250	10 750	72.46	AC	S	305.000	13/02-08
EOS.O3	ETAT SENEGAL 6.75% 2010-2015					NC			7 425	7 425	6 870	7 980	183.08	ACD	A	506.250	16-nov
EOT.O2	ETAT TOGOLAIS 6.50% 2011-2016					NC			9 900	9 900	9 160	10 640	23.15	ACD	A	650.000	15-mars
PAAC.O1	PAA 6.95% 2010-2017					NC			8 910	8 910	8 245	9 575	201.50	ACD	S	303.931	28/05-11
PADS.O2	PAD 7% 2010-2017					NC			10 000	10 000	9 250	10 750	160.18	ACD	S	304.500	22/06-12
PALC.O1	PALMCI 7% 2009-2016					NC			10 000	10 000	9 250	10 750	169.15	ACD	S	342.060	28/06-12
SHAF.O2	SHELTER AFRIQUE 6% 2008-2014					NC			10 000	10 000	9 250	10 750	208.77	ACD	S	297.534	21/05-11
TGTLT.O1	TOGO TELECOM 6.50% 2007-2014					NC			4 000	4 000	3 700	4 300	27.45	ACD	S	121.196	15/02-08
TPBF.O2	TPBF 6.50% 2011-2016					NC			10 000	10 000	9 250	10 750	172.74	ACD	A	650.000	21-déc
TPCI.O9	TPCI 6.25% 2010-2013		/ 10000	136		NC			9 700	9 700	8 975	10 425	515.41	IF	A	625.000	31-mai
TPCI.O8	TPCI 6.95% 2009-2014		/ 6667	30		NC			6 600	6 600	6 110	7 095	298.31	ACD	A	463.333	05-août
TPCI.O10	TPCI 7% 2010-2017	5 431	10000 / 9900	7		NC			10 100	10 100	9 345	10 855	341.37	AC	A	700.000	01-oct
TPCI.O11	TPCI 6.5% 2011-2016		/ 10000	346		NC			10 000	10 000	9 250	10 750	345.48	ACD	A	650.000	15-sept
TPCI.O12	TPCI 6.00% 2012-2015		/ 10000	400		NC			9 800	9 800	9 065	10 535	504.66	ACD	A	600.000	25-mai
TPCI.O13	TPCI 6.50% 2012-2017		/ 10000	14 500		NC			10 000	10 000	9 250	10 750	338.36	ACD	A	650.000	19-sept
TOTAL																	
OBLIGATIONS KOLAS																	
AFD.O1	AFD 5.25% 2008-2016					NC			9 900	9 900	9 160	10 640	22.95	IF	A	523.532	12-mars
TOTAL																	
TOTAL-Marché des obligations																	

Légende:

Type Amort: Type d'Amortissement - IF: IN FINE - AC: AMORTISSEMENT CONSTANT - AD: AMORTISSEMENT DEGRESSIF - ACD: AMORTISSEMENT DIFFERE CONSTANT

Période : Périodicité de paiement des coupons - A: annuelle - S: Semestrielle - T: Trimestrielle

Eché. : Échéance de paiement des intérêts

Mentions : NC: Non Coté Ex: Ex-coupon ou Ex-droit SP: Suspendu DIF: Différé

Avis, Décisions, Instructions & Circulaires du jour

 Les Avis et Instructions sont disponibles auprès des Antennes Nationales de Bourse et sur le site internet de la BRVM : www.brvm.org
Erratum:
2013 - Calendrier des Assemblées Générales à venir
BOA BURKINA FASO

- Convocation à l'Assemblée Générale Mixte: 5 avril 2013.

SONATEL

- Convocation à l'Assemblée Générale Ordinaire: 11 avril 2013.

SICOR

- Prorogation de l'Assemblée Générale Exercices (2011 et 2012) au 26 avril 2013.

NESTLE

- Report de l'Assemblée Générale Extraordinaire du 14 décembre 2012 à une date ultérieure.



Official Newsletter
WEST AFRICAN ECONOMIC AND MONETARY UNION
REGIONAL STOCK EXCHANGE - BRVM

LIMITED COMPANY, CAPITAL XOF 3 062 040 000
 Head Office: Abidjan - COTE D'IVOIRE
 Address: 18, Rue Joseph Anoma (Rue des Banques) – 01 B.P. 3802 Abidjan
 Tel: (225) 20 326 685 / 20 326 686 Fax : (225) 20 326 684

March 28, 2013

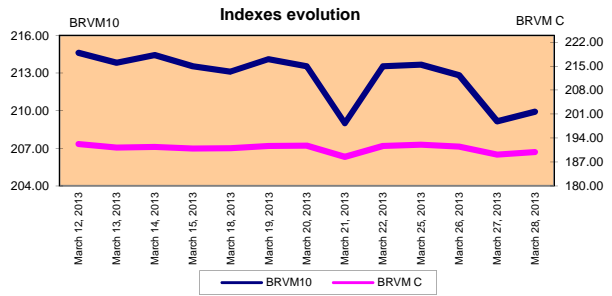
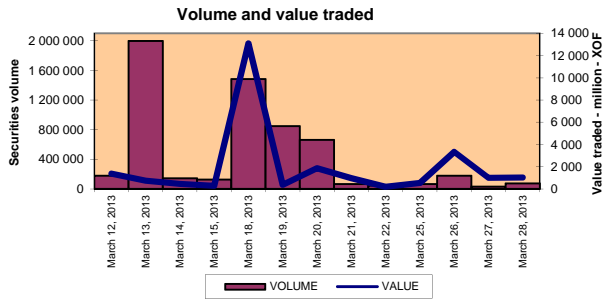
Vol : 16 N° : 61

March 28, 2013 Session

References Indexes

Base = 100 To September 15th, 1998	Close	Change		Previous Close	Market Capitalization XOF
		Value	%		
BRVM 10	209.91	0.75	0,36%	209.16	3 511 832 007 720
BRVM Composite	189.89	0.73	0,39%	189.16	4 595 519 134 900

Bonds Market Capitalization (XOF)	915 299 653 137
-------------------------------------------	------------------------



Sectoral Indexes

Base = 100 on June 14th, 1999	Close	Change		Previous Close	Number of Companies
		Value	%		
BRVM - Industry	102.64	0.04	0.04%	102.60	12
BRVM - Public Utility Service	472.99	2.01	0.43%	470.98	4
BRVM - Financial	75.20	0.28	0.37%	74.92	8
BRVM - Transport	442.36	0.00	0.00%	442.36	2
BRVM - Agriculture	402.74	3.45	0.86%	399.29	4
BRVM - Distribution	201.14	0.11	0.05%	201.03	6
BRVM - Others Sectors	96.30	0.00	0.00%	96.30	1

Market Summary

	Volume Traded	Total Value Traded (XOF)	Number of Transactions	Number of securities Traded	securities		
					Gains	Losses	traded
Stocks	74 164	1 023 646 775	111	15	7	1	7
Bonds	0	0	0	0	0	0	0
Rights	0	0	0	0	0	0	0

Most Actives securities		Raise			Drop		
securities	Volume	securities	Price	Change	securities	Price	Change
SONATEL SN	56 976	BANK OF AFRICA BF	75 000	5000	SAPH CI	40 500	-500
ECOBANK TRANS. INCORP. TG	13 998	CIE CI	43 000	2895			
SAPH CI	1 150	SOGB CI	65 005	2805			
CIE CI	562	BANK OF AFRICA NG	42 000	1250			
PALM CI	478	VIVO ENERGY CI	29 100	100			

International Exchange indexes

African exchanges	Indexes	Close 28-Mar-13	Changes Previous Close Session	indexes 30-déc.-11	Others exchanges	Indexes	Close 28-Mar-13	Changes Previous Close Session	Indexes 30-déc.-11
CASABLANCA (**)	MADEX	7 268.45	-0.46%	7614.01	LONDRES (**)	FOOTSIE 100	6 418.99	0.49%	5897.81
LAGOS (*)	NSE	33 468.88	0.12%	28078.81	NEW YORK (**)	DJIA	14 526.16	-0.23%	13104.14
TUNIS (*)	TUNINDEX	4 758.11	0.08%	4561.98	TOKYO (*)	NIKKEI 225	12 335.96	-1.26%	10395.18

(*) Indexes of the day before

(**) Indexes at 11 H00 GMT

Announced Coupons

Symbol	securities	Coupon		
		Net Income (XOF)	Detachment Date	Payment Date
CABC	SICABLE CI	5 904	April 11, 2013	April 15, 2013

NA: Not Available

STOCKS MARKET

March 28th, 2013 Session

Symbol	Security	Classify Stock exchange Capitalization	Qty	Price Bid./Ask.	Qty	Curr. Price	Volume	Value	Previous Price	Next Session			Dividend paid		Extremes Price during the past 52 weeks		
										Price Reference	Price Range		Net Income	Date	Low	High	
INDUSTRY - SECTOR																	
CABC	SICABLE CI	C	92	Market / 66000	2	NC			62 005	62 005	57 355	66 655	2 250	May 31, 2012	29 140	68 800	
FTSC	FILTISAC CI	B	185	7500 /		7 500	420	3 150 000	7 450	7 500	6 940	8 060	321	July 19, 2010	2 700	9 000	
NEIC	NEI-CEDA CI	C	7	2570 /		NC			2 570	2 570	2 380	2 760	225	June 28, 2001	2 570	3 000	
NTLC	NESTLE CI	B	2	Market /		NC			44 500	44 500	41 165	47 835	630	August 12, 2011	42 000	48 000	
SEMC	CROWN SIEM CI	B	51	24725 /		NC			24 725	24 725	22 875	26 575	1 215	September 28, 2012	20 000	24 725	
SIVC	AIR LIQUIDE CI	C	110	9805 /		10 600	109	1 155 400	10 600	10 600	9 805	11 395	405	July 4, 2012	6 800	11 500	
SLBC	SOLIBRA CI	A	202	255000 / 265000	10	NC			250 235	250 235	231 470	269 000	16 380	May 2, 2012	186 000	250 235	
SMBC	SMB CI	B	278	Market / 20800	5	NC			19 350	19 350	17 900	20 800	450	July 18, 2012	15 000	25 000	
STBC	SITAB CI	B	45	95010 / 95000	3	NC			95 000	95 000	87 875	102 125	8 399	April 10, 2012	65 000	115 000	
TTRC	TRITURAF CI-Compay in Liquidation	C		/ Market	10	NC			800	800	740	860	1 440	July 19, 2002	800	925	
UNLC	UNILEVER CI	B	14	40000 /		NC			40 005	40 005	37 005	43 005	1 233	July 9, 2012	32 375	42 000	
UNXC	UNIWAX CI	C	60	Market /		NC			6 455	6 455	5 975	6 935	1 350	June 6, 2003	6 000	8 000	
TOTAL							529	4 305 400									
PUBLICS UTILITIES - SECTOR																	
CIEC	CIE CI	A	238	Market /		43 000	562	24 166 000	40 105	43 000	39 775	46 225	2 052	May 31, 2012	19 000	45 000	
ONTBF	ONATEL BF	A		/ 44000	127	NC			44 000	44 000	40 700	47 300	2 450	June 1, 2012	37 200	47 000	
SDCC	SODE CI	B	533	43000 / Market	1	NC			42 105	42 105	38 950	45 260	2 430	May 31, 2012	23 000	43 000	
SNTS	SONATEL SN (*)	A	80	15600 / 16000	45 194	16 000		56 976	911 616 000	16 000	16 000	14 800	17 200	1 305	May 3, 2012	10 500	17 005
TOTAL							57 538	935 782 000									
FINANCIAL - SECTOR																	
BICC	BICI CI	B	63	42000 / 42500	5	42 000	37	1 554 000	42 000	42 000	38 850	45 150	1 035	July 27, 2012	33 300	42 100	
BOAB	BANK OF AFRICA BN	B	98	58600 /		NC			59 000	59 000	54 575	63 425	3 720	May 7, 2012	53 500	59 125	
BOABF	BANK OF AFRICA BF	B	301	75000 / 75250	4	75 000	67	5 025 000	70 000	75 000	69 375	80 625	2 625	May 2, 2012	35 000	75 000	
BOAC	BANK OF AFRICA CI	B	28	41000 / 42460	30	41 000	2	82 000	41 000	41 000	37 925	44 075	1 800	June 2, 2010	25 500	42 460	
BOAN	BANK OF AFRICA NG	B	92	42000 / 43100	23	42 000	24	1 008 000	40 750	42 000	38 850	45 150	1 800	June 27, 2012	32 500	43 100	
ETIT	ECOBANK TRANS. INCORP. TG (**)	A	2 000	48 / 50	72 809	50	13 998	699 900	50	50	47	53	2 144	July 17, 2012	33	60	
SAFC	SAFCA CI	C	3	22575 /		NC			22 575	22 575	20 885	24 265	1 440	July 29, 2011	17 000	22 575	
SGBC	SGB CI	A		/ 60000	827	60 000	239	14 340 000	60 000	60 000	55 500	64 500	3 990	June 11, 2012	39 000	69 000	
TOTAL							14 367	22 708 900									
TRANSPORTATION - SECTOR																	
SDSC	BOLLORE AFRICA LOGISTICS CI	B	179	86000 / 89000	10	NC			85 000	85 000	78 625	91 375	4 660	May 24, 2012	40 000	90 000	
SVOC	MOVIS CI	C	22	10000 /		NC			10 000	10 000	9 250	10 750	270	July 5, 1999	3 000	10 000	
TOTAL																	
AGRICULTURE - SECTOR																	
PALC	PALM CI	A	708	18100 / 19000	112	18 100	478	8 651 800	18 010	18 100	16 745	19 455	810	June 1, 2012	13 325	22 655	
SICC	SICOR CI	C		/ Market	1	NC			3 600	3 600	3 330	3 870	1 919	September 25, 2000	3 600	3 795	
SOGC	SOGB CI	A	85	65000 /		65 005	75	4 875 375	62 200	65 005	60 130	69 880	10 417	July 23, 2012	44 450	90 250	
SPHC	SAPH CI	A	2	40500 / 41000	40	40 500	1 150	46 575 000	41 000	40 500	37 465	43 535	6 930	June 22, 2012	31 450	51 000	
TOTAL							1 703	60 102 175									
DISTRIBUTION - SECTOR																	
ABJC	SERVAIR ABIDJAN CI	C	40	10000 / 10400	140	10 400	2	20 800	10 400	10 400	9 620	11 180	225	July 13, 2000	5 550	12 700	
BNBC	BERNABE CI	B	8	73075 / 79000	93	NC			79 000	79 000	73 075	84 925	4 095	July 10, 2012	29 995	91 375	
CFAC	CFAO CI	B		/ 54000	1	NC			54 000	54 000	49 950	58 050	299.7	June 18, 2012	19 000	54 000	
PRSC	TRACTAFRIC MOTORS CI	B	16	Market / 116100	5	NC			108 000	108 000	99 900	116 100	8 550	May 24, 2012	80 000	113 950	
SHEC	VIVO ENERGY CI	B	460	29000 / 29100	18	29 100	25	727 500	29 000	29 100	26 920	31 280	828	August 31, 2011	15 800	32 250	
TTLC	TOTAL CI	B	42	93300 / 100000	57	NC			93 300	93 300	86 305	100 295	2 170	August 10, 2011	72 000	100 000	
TOTAL							27	748 300									
OTHERS SECTORS																	
STAC	SETAO CI	C	76	7800 /		NC			7 800	7 800	7 215	8 385			4 390	8 460	
TOTAL																	
TOTAL - STOCKS MARKET							74 164	1 023 646 775									

Legend

(*) Price, dividend and extreme prices adjusted due to split: ten (10) new shares for one (1) old share.

(**) the capital of the company includes convertible preference shares after 3 to 5 years into common shares.

Mentions : NC: Unlisted Ex: Ex-coupon or Ex-right SP: Suspended DIF: Differed Val-T: Right's value

Classify Stock exchange Capitalization :

A: Companies having a stock exchange capitalization Higher than XOF 100 billion.

B: Companies having a stock exchange capitalization Ranging between XOF 10 billion and XOF 100 billion.

C: Companies having a Lower stock exchange capitalization or equalizes to 10 billion FCFA .

RIGHTS MARKET

Symbol	Security	Qty	Price Bid./Ask.	Qty	Curr. Price	Volume	Value	Previous Price	Next Session		Parity	Trading Period	
									Reference Price	Price Range		Start	End
TOTAL-RIGHTS MARKET													

Parity: y to x means y rights for x new shares.

BONDS MARKET

 March 28th, 2013 Session

Symbol	Security	Qty	Price Bid./Ask.	Qty	Curr. Price	Volume	Value	Previous Price	Next Session		Coupon Income	Type Amort	Bond Coupon			
									Price Reference	Price Range			Period	Net Income	Payment date	
REGIONAL BOND																
BHB.O1	BHB 6.25% 2012-2017				NC			10 000	10 000	9 250	10 750	270.41	AC	A	587.500	October 11, 2012
BIDC.O1	BIDC 5.60% 2006-2013				NC			9 800	9 800	9 065	10 535	351.34	ACD	A	560.000	August 11, 2012
BIDC.O2	BIDC 6.75 % 2010-2017				NC			9 800	9 800	9 065	10 535	324.52	ACD	S	337.500	04/04-10
BOAB.O2	BOA BENIN 6.20% 2009-2014				NC			10 000	10 000	9 250	10 750	443.89	AC	A	582.800	June 23, 2012
BOABF.O2	BOA BURKINA F. 6.20% 2009-2014				NC			10 000	10 000	9 250	10 750	443.89	AC	A	582.800	June 23, 2012
BOABF.O3	BOA BURKINA F. 6.25% 2012-2017				NC			10 000	10 000	9 250	10 750	270.41	AC	A	587.500	October 11, 2012
BOAC.O1	BOA - CI 6.20% 2009-2014		/ 9900	50	NC			9 900	9 900	9 160	10 640	462.77	AC	A	607.600	June 23, 2012
BOAC.O2	BOA - CI 6.25% 2012-2017				NC			10 000	10 000	9 250	10 750	281.92	AC	A	612.500	October 11, 2012
BOAD.O7	BOAD 5% 2005-2013				NC			10 000	10 000	9 250	10 750	123.63	ACD	A	500.000	December 28, 2012
BOAD.O9	BOAD 5% 2006-2014				NC			10 000	10 000	9 250	10 750	67.31	ACD	A	500.000	February 7, 2013
BOAD.O11	BOAD 5.95% 2012-2019				NC			10 000	10 000	9 250	10 750	35.86	ACD	A	595.000	March 6, 2013
BOAM.O2	BOA MALI 6.50% 2009-2014				NC			10 000	10 000	9 250	10 750	430.71	AC	A	565.500	June 23, 2012
BOAN.O1	BOA NIGER 6.50% 2009-2014				NC			9 900	9 900	9 160	10 640	430.71	AC	A	565.500	June 23, 2012
BOAN.O2	BOA NIGER 6.25% 2012-2017				NC				9 900	9 160	10 640	250.27	AC	A	543.750	October 11, 2012
BOAS.O1	BOA SENEGAL 6.50% 2009-2014				NC			10 000	10 000	9 250	10 750	465.36	IF	A	611.000	June 23, 2012
BOAS.O2	BOA SENEGAL 6.50% 2012-2017				NC			10 000	10 000	9 250	10 750	281.23	IF	A	611.000	October 11, 2012
CAAB.O3	CAA BENIN 6.50% 2011-2016				NC			9 900	9 900	9 160	10 640	247.53	ACD	A	650.000	November 9, 2012
CLTB.O2	CELTEL BURKINA 6.35% 2007-2013				NC			9 900	9 900	9 160	10 640	64.31	ACD	S	298.450	17/02-08
CRRH.O1	CRRH-UEMOA 6.10% 2012-2022				NC			10 000	10 000	9 250	10 750	72.46	AC	S	305.000	13/02-08
EOS.O3	ETAT SENEGAL 6.75% 2010-2015				NC			7 425	7 425	6 870	7 980	183.08	ACD	A	506.250	November 16, 2012
EOT.O2	ETAT TOGOLAIS 6.50% 2011-2016				NC			9 900	9 900	9 160	10 640	23.15	ACD	A	650.000	March 15, 2013
PAAC.O1	PAA 6.95% 2010-2017				NC			8 910	8 910	8 245	9 575	201.50	ACD	S	303.931	28/05-11
PADS.O2	PAD 7% 2010-2017				NC			10 000	10 000	9 250	10 750	160.18	ACD	S	304.500	22/06-12
PALC.O1	PALMCI 7% 2009-2016				NC			10 000	10 000	9 250	10 750	169.15	ACD	S	342.060	28/06-12
SHAF.O2	SHELTER AFRIQUE 6% 2008-2014				NC			10 000	10 000	9 250	10 750	208.77	ACD	S	297.534	21/05-11
TGTLT.O1	TOGO TELECOM 6.50% 2007-2014				NC			4 000	4 000	3 700	4 300	27.45	ACD	S	121.196	15/02-08
TPBF.O2	TPBF 6.50% 2011-2016				NC			10 000	10 000	9 250	10 750	172.74	ACD	A	650.000	December 21, 2012
TPCI.O9	TPCI 6.25% 2010-2013		/ 10000	136	NC			9 700	9 700	8 975	10 425	515.41	IF	A	625.000	May 31, 2012
TPCI.O8	TPCI 6.95% 2009-2014		/ 6667	30	NC			6 600	6 600	6 110	7 095	298.31	ACD	A	463.333	August 5, 2012
TPCI.O10	TPCI 7% 2010-2017	5 431	10000 / 9900	7	NC			10 100	10 100	9 345	10 855	341.37	AC	A	700.000	October 1, 2012
TPCI.O11	TPCI 6.5% 2011-2016		/ 10000	346	NC			10 000	10 000	9 250	10 750	345.48	ACD	A	650.000	September 15, 2012
TPCI.O12	TPCI 6.00% 2012-2015		/ 10000	400	NC			9 800	9 800	9 065	10 535	504.66	ACD	A	600.000	May 25, 2012
TPCI.O13	TPCI 6.50% 2012-2017		/ 10000	14 500	NC			10 000	10 000	9 250	10 750	338.36	ACD	A	650.000	September 19, 2012
TOTAL																
KOLAS BOND																
AFD.O1	AFD 5.25% 2008-2016				NC			9 900	9 900	9 160	10 640	22.95	IF	A	523.532	March 12, 2013
TOTAL																
TOTAL-BONDS MARKET																

Legend

Type Amort: Kind of depreciation - IF: IN FINE - AC: CONSTANT DEPRECIATION - AD: DEGRESSIVE DEPRECIATION - ACD: DIFFERED CONSTANT DEPRECIATION

Period : Coupons Payment Period - A: Yearly - S: Semi annual - T: Quaterly

Payment date : Interest Payment expiry

Mentions : NC: Unlisted Ex: Ex-coupon ou Ex-right SP: Suspended DIF: Differed

Notices, Decisions, Instructions & Circulars of the day

 Notices and instructions are available with National Offices and on the Website of BRVM: www.brvm.org
Erratum:
Calendar of General Meetings - LISTED COMPANIES
BOA BURKINA FASO

 - Convocation to the Combined General Meeting: 5th April 2013.

SONATEL

 - Convocation to the Ordinary General Meeting: 11th April 2013.

SICOR

 - Prorogation of the General meeting _Fiscal years 2011 and 2012 to the 26th April 2013.

NESTLE

 - Postponement of the Extraordinary General Meeting of 14th December 2012 at a later date.