



Bulletin Officiel de la Cote

BOURSE REGIONALE DES VALEURS MOBILIERES S.A.

SOCIETE ANONYME AU CAPITAL DE FCFA 3 062 040 000

Siège Social: Abidjan - COTE D'IVOIRE

Siège Social : 18, Rue Joseph Anoma (Rue des Banques) – 01 B.P. 3802 Abidjan 01

Tel : (225) 20 326 685 / 20 326 686 Fax : (225) 20 326 684

Site Internet: www.brvm.org

Bulletin du 12 décembre 2012

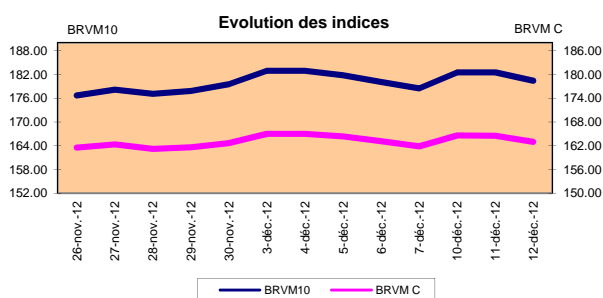
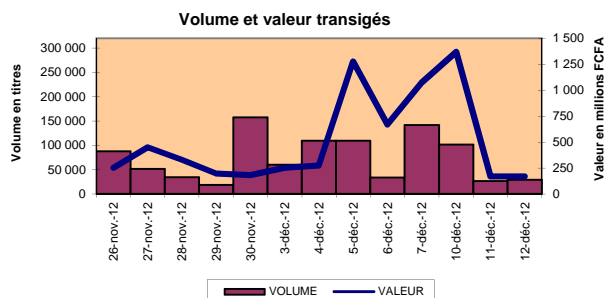
Vol : 15 N° : 236

Séance du 12 décembre 2012

Indices de référence

Base = 100 au 15 septembre 1998	Fermeture	Variation		Fermeture Précédente	Capitalisation Boursière en FCFA
		en valeur	en %		
BRVM 10	180.43	-2.10	-1.15%	182.53	3 025 516 609 660
BRVM Composite	162.96	-1.59	-0.97%	164.55	3 902 591 192 870

Capitalisation du marché obligataire (en F CFA)	840 587 209 556
--	-----------------



Indices sectoriels

Base = 100 au 14 juin 1999	Fermeture	Variation		Fermeture Précédente	Nombre de sociétés
		en valeur	en %		
BRVM - Industrie	92.42	0.33	0.36%	92.09	12
BRVM - Services Publics	443.36	-1.85	-0.42%	445.21	4
BRVM - Finances	56.29	-1.08	-1.88%	57.37	8
BRVM - Transport	341.62	0.00	0.00%	341.62	2
BRVM - Agriculture	338.37	-11.18	-3.20%	349.55	4
BRVM - Distribution	166.89	-0.09	-0.05%	166.98	6
BRVM - Autres Secteurs	103.70	0.00	0.00%	103.70	1

Sommaire du marché

	Volume Transigé	Valeur Totale Transigée (F CFA)	Nombre de Transactions	Nombre de titres échangés	Titres			
					Gains	Pertes	Inchangés	
Actions	29 207	168 900 107	182	25	5	6	14	
Obligations	72	656 280	1	1	0	1	0	
Droits	0	0	0	0	0	0	0	

Titres les plus actifs			Plus fortes hausses			Plus fortes baisses		
Titres	Volume	Titres	Cours	Variation	Titres	Cours	Variation	
ECOBANK TRANS. INCORP. TG	20 923	SOLIBRA CI	230 000	2000	SODE CI	40 000	-3 000	
SONATEL SN	6 454	SAFCA CI	21 000	1000	SAPH CI	32 840	-2 660	
SOGB CI	653	CFAO CI	46 000	1000	BANK OF AFRICA CI	32 375	-2 625	
PALM CI	257	SERVAIR ABIDJAN CI	8 900	620	VIVO ENERGY CI	22 200	-1 795	
SODE CI	131	BANK OF AFRICA BN	55 100	100	CIE CI	35 500	-1 700	

Indices boursiers internationaux

Places financières africaines	Indices	Clôture 12-déc-12	Variation Séance précédente	Indices au 30-déc-11	Autres places financières	Indices	Clôture 12-déc-12	Variations Séance précédente	Indices au 30-déc-11
ACCRA (*)	GSE	1 138.98	-0.06%	969.03	PARIS (**)	CAC 40	3 642.52	-0.10%	3 159.81
CASABLANCA (**)	MADEX	7 923.81	-0.37%	9011.57	LONDRES (**)	FOOTSIE 100	5 937.28	0.21%	5 572.28
LAGOS (*)	NSE	27 050.19	0.85%	20,730.63	NEW YORK (**)	DJIA	13 248.44	0.60%	12,217.56
TUNIS (*)	TUNINDEX	4 626.67	-0.20%	4,722.25	TOKYO (*)	NIKKEI 225	9 581.46	0.59%	8,455.35

(*) Indices de la veille

(**) Indices à 11 H00GMT

Coupons annoncés

Symbole	Titre	Coupon		
		Montant net (FCFA)	Date de détachement	Date de paiement

ND: Non Disponible

MARCHÉ DES ACTIONS

Séance du 12 décembre 2012

Symbole	Titre	Classe de Capitalisation Boursière	Qté	Cours Ach. / Vend.	Qté	Cours du jour	Volume	Valeur	Cours Précéd.	Séance prochaine			Dernier dividende Payé		Cours extrêmes sur les 52 dernières semaines	
										Cours Référence	Ecart maximum		Montant net	Date	Plus Bas	Plus Haut
SECTEUR - INDUSTRIE																
CABC	SICABLE CI	C		/ 49950	16	49 950	24	1 198 800	49 950	49 950	46 205	53 695	2 250	31-mai-12	29 000	56 010
FTSC	FILTISAC CI	B		/ 5700	14	5 700	127	723 900	5 700	5 700	5 275	6 125	321	19-juil-10	2 500	6 625
NEIC	NEI-CEDA CI	C				NC			2 570	2 570	2 380	2 760	225	28-juin-01	2 570	3 000
NTLC	NESTLE CI	B	16	42000 / 44000	19	42 000	32	1 344 000	42 000	42 000	38 850	45 150	630	12-août-11	42 000	48 800
SEMC	CROWN SIEM CI	B				20 005	24	480 120	20 005	20 005	18 505	21 505	1 215	28-sept-12	20 000	23 665
SIVC	AIR LIQUIDE COTE D'IVOIRE	C	3	9250 / 9500	180	9 500	55	522 500	9 500	9 500	8 790	10 210	405	04-juil-12	6 200	11 000
SLBC	SOLIBRA CI	A	72	230000 /		230 000	20	4 600 000	228 000	230 000	212 750	247 250	16 380	02-mai-12	163 000	247 000
SMBC	SMB CI	B		/ 17115	156	17 115	31	530 565	17 115	17 115	15 835	18 395	450	18-juil-12	16 000	25 000
STBC	SITAB CI	B	25	82000 / 81500	7	NC			81 500	81 500	75 390	87 610	8 399	10-avr-12	62 000	99 245
TTRC	TRITURAF CI-Ste en Liquidation	C		/ Marché	133	NC			800	800	740	860	1 440	19-juil-02	800	1 000
UNLC	UNILEVER CI	B	6	37000 /		38 000	15	570 000	38 000	38 000	35 150	40 850	1 233	09-juil-12	32 375	40 100
UNXC	UNIWAX CI	C		/ Marché	141	NC			7 000	7 000	6 475	7 525	1 350	06-juin-03	6 400	9 675
TOTAL							328	9 969 885								
SECTEUR - SERVICES PUBLICS																
CIEC	CIE CI	B	175	35500 / 37625	153	35 500	108	3 834 000	37 200	35 500	32 840	38 160	2 052	31-mai-12	16 500	37 650
ONTBF	ONATEL BF	A		/ 45000	36	45 000	8	360 000	45 000	45 000	41 625	48 375	2 450	01-juin-12	37 200	46 000
SDCC	SODE CI	B	462	40000 / 43000	63	40 000	131	5 240 000	43 000	40 000	37 000	43 000	2 430	31-mai-12	17 000	43 000
SNTS	SONATEL SN (*)	A	500	14500 / 15000	128 008	15 000	6 454	96 810 000	15 000	15 000	13 875	16 125	1 305	03-mai-12	10 500	15 000
TOTAL							6 701	106 244 000								
SECTEUR - FINANCES																
BICC	BICI CI	B	159	36200 /		36 200	25	905 000	36 200	36 200	33 485	38 915	1 035	27-juil-12	29 000	38 505
BOAB	BANK OF AFRICA BN	B	12	55100 /		55 100	8	440 800	55 000	55 100	50 970	59 230	3 720	07-mai-12	47 900	59 125
BOABF	BANK OF AFRICA BF	B	18	44000 /		NC			44 000	44 000	40 700	47 300	2 625	02-mai-12	31 000	44 005
BOAC	BANK OF AFRICA CI	B		/ 35000	10	32 375	60	1 942 500	35 000	32 375	29 950	34 800	1 800	02-juin-10	25 500	37 635
BOAN	BANK OF AFRICA NG	B	40	37000 / 39000	150	NC			36 500	36 500	33 765	39 235	1 800	27-juin-12	30 000	43 100
ETIT	ECOBANK TRANS. INCORP. TG (**)	A	8 815	34 / 35	200 000	34	20 923	711 382	35	34	32	36	2 144	17-juil-12	33	45
SATF	SAFCA CI	C	15	21000 /		21 000	97	2 037 000	20 000	21 000	19 425	22 575	1 440	29-juil-11	17 000	21 000
SGBC	SGBI CI	A	20	59000 / Marché	2	NC			60 000	60 000	55 500	64 500	3 990	11-juin-12	34 000	60 870
TOTAL							21 113	6 036 682								
SECTEUR - TRANSPORT																
SDSC	BOLLORE AFRICA LOGISTICS CI	B	100	66005 / 68500	37	68 500	17	1 164 500	68 500	68 500	63 365	73 635	4 660	24-mai-12	39 900	70 000
SVOC	MOVIS CI	C	41	4000 /		4 000	10	40 000	4 000	4 000	3 700	4 300	270	05-juil-99	2 700	4 270
TOTAL							27	1 204 500								
SECTEUR - AGRICULTURE																
PALC	PALM CI	A	300	14500 / 15000	549	15 000	257	3 855 000	15 000	15 000	13 875	16 125	810	01-juin-12	14 500	22 655
SICC	SICOR CI	C		/ Marché	12	NC			3 600	3 600	3 330	3 870	1 919	25-sept-00	3 600	3 795
SOGC	SOGB CI	A	59	55000 / 58000	3 024	58 000	653	37 874 000	58 000	58 000	53 650	62 350	10 417	23-juil-12	44 450	90 250
SPHC	SAPH CI	A		/ 35500	45	32 840	66	2 167 440	35 500	32 840	30 380	35 300	6 930	22-juin-12	31 450	53 000
TOTAL							976	43 896 440								
SECTEUR - DISTRIBUTION																
ABJC	SERVAIR ABIDJAN CI	C	57	Marché /		8 900	30	267 000	8 280	8 900	8 235	9 565	225	13-juil-00	5 550	12 700
BNBC	BERNABE CI	B	5	Marché / Marché	2	NC			48 005	48 005	44 405	51 605	4 095	10-juil-12	25 500	49 125
CFAC	CFAO CI	B	1	46000 /		46 000	24	1 104 000	45 000	46 000	42 550	49 450	299,7	18-juin-12	14 000	50 005
PRSC	TRACTAFRIC MOTORS CI	B				NC			93 000	93 000	86 025	99 975	8 550	24-mai-12	80 000	100 005
SHEC	VIVO ENERGY CI	B		/ 23980	139	22 200	8	177 600	23 995	22 200	20 535	23 865	828	31-août-11	12 500	28 000
TTLIC	TOTAL CI	B	11	85000 / 86000	4	NC			86 000	86 000	79 550	92 450	2 170	10-août-11	70 000	88 000
TOTAL							62	1 548 600								
AUTRES SECTEURS																
STAC	SETAO CI	C				NC			8 400	8 400	7 770	9 030			4 390	8 460
TOTAL																
TOTAL - Marché des actions							29 207	168 900 107								

Légende:

(*) dividendes et cours extrêmes ajustés par rapport au fractionnement: à raison de dix (10) actions nouvelles pour une (1) action ancienne.
 (**) le capital de la société contient des actions de priorité convertibles au bout de 3 - 5 ans en actions ordinaires.

Mentions : NC: Non Coté Ex-c: Ex-coupon Ex-c:Ex-droit SP: Suspendu DIF: Différé Val-T: Valeur Théorique

Classe de Capitalisation Boursière :

- A Sociétés ayant une capitalisation boursière Supérieure à 100 milliards FCFA.
- B Sociétés ayant une capitalisation boursière Comprise entre 10 milliards FCFA et 100 milliards FCFA.
- C Sociétés ayant une capitalisation boursière Inférieure ou égale à 10 milliards FCFA.

MARCHÉ DES DROITS

Symbole	Titre	Qté	Cours Ach. / Vend.	Qté	Cours du jour	Volume	Valeur	Cours Précéd.	Séance prochaine		Parité	Période de Négociation	
									Cours Référence	Ecart maximum		Début	Fin
TOTAL-Marché des droits													

Parité: y pour x signifie y droits pour x action nouvelle

MARCHÉ DES OBLIGATIONS

Séance du 12 décembre 2012

Symbole	Titre	Qté	Cours		Qté	Cours du jour	Volume	Valeur	Cours Précéd.	Séance prochaine		Coupon couru	Type Amort	Coupon d'intérêt			
			Ach. / Vend.							Cours Référence	Ecart max			Période	Montant net	Eché.	
OBLIGATIONS REGIONALES																	
BIDC.O1	BIDC 5.60% 2006-2013					NC			9 800	9 800	9 065	10 535	188.71	ACD	A	560.000	11-août
BIDC.O2	BIDC 6.75 % 2010-2017					NC			10 000	10 000	9 250	10 750	127.95	ACD	S	337.500	04/04-10
BOAB.O2	BOA BENIN 6.20% 2009-2014					NC			9 875	9 875	9 135	10 615	274.63	AC	A	582.800	23-juin
BOABF.O2	BOA BURKINA F. 6.20% 2009-2014					NC			10 000	10 000	9 250	10 750	274.63	AC	A	582.800	23-juin
BOAC.O1	BOA - CI 6.20% 2009-2014		/ 9900	817		NC			10 000	10 000	9 250	10 750	286.32	AC	A	607.600	23-juin
BOAD.O7	BOAD 5% 2005-2013					NC			10 000	10 000	9 250	10 750	479.45	ACD	A	500.000	28-déc
BOAD.O9	BOAD 5% 2006-2014					NC			10 000	10 000	9 250	10 750	423.29	ACD	A	500.000	07-févr
BOAD.O10	BOAD 4.75% 2006-2012					NC			10 000	10 000	9 250	10 750	402.12	ACD	A	475.000	07-févr
BOAD.O11	BOAD 5.95% 2012-2019					NC			10 000	10 000	9 250	10 750	458.07	ACD	A	595.000	06-mars
BOAM.O2	BOA MALI 6.50% 2009-2014					NC			10 000	10 000	9 250	10 750	266.48	AC	A	565.500	23-juin
BOAN.O1	BOA NIGER 6.50% 2009-2014					NC			10 000	10 000	9 250	10 750	266.48	AC	A	565.500	23-juin
BOAS.O1	BOA SENEGAL 6.50% 2009-2014					NC			10 000	10 000	9 250	10 750	287.92	IF	A	611.000	23-juin
CAAB.O3	CAA BENIN 6.50% 2011-2016					NC			10 000	10 000	9 250	10 750	58.77	ACD	A	650.000	09-nov
CLTB.O2	CELTEL BURKINA 6.35% 2007-2013					NC			9 900	9 900	9 160	10 640	189.78	ACD	S	298.450	17/02-08
CRRH.O1	CRRH-UEMOA 6.10% 2012-2022					NC			10 000	10 000	9 250	10 750	200.57	AC	S	305.000	13/02-08
EOS.O3	ETAT SENEGAL 6.75% 2010-2015					NC			7 500	7 500	6 940	8 060	36.06	ACD	A	506.250	16-nov
EOT.O2	ETAT TOGOLAIS 6.50% 2011-2016		/ 10000	14		NC			10 000	10 000	9 250	10 750	484.38	ACD	A	650.000	15-mars
PAAC.O1	PAA 6.95% 2010-2017					NC			9 000	9 000	8 325	9 675	23.51	ACD	S	303.931	28/05-11
PADS.O2	PAD 7% 2010-2017					NC			10 000	10 000	9 250	10 750	287.86	ACD	S	304.500	22/06-12
PALC.O1	PALMCI 7% 2009-2016					NC			9 900	9 900	9 160	10 640	313.87	ACD	S	343.000	28/06-12
SHAF.O2	SHELTER AFRIQUE 6% 2008-2014					NC			10 000	10 000	9 250	10 750	34.52	ACD	S	297.534	21/05-11
TGTLT.O1	TOGO TELECOM 6.50% 2007-2014	280	4800 /			NC			5 000	5 000	4 625	5 375	99.60	ACD	S	154.005	15/02-08
TPBF.O2	TPBF 6.50% 2011-2016					NC			9 800	9 800	9 065	10 535	634.02	ACD	A	650.000	21-déc
TPCI.O8	TPCI 6.95% 2009-2014					NC			6 667	6 667	6 170	7 165	163.75	ACD	A	463.333	05-août
TPCI.O9	TPCI 6.25% 2010-2013	85	9950 / 10000	1 350		NC			9 950	9 950	9 205	10 695	333.90	IF	A	625.000	31-mai
TPCI.O10	TPCI 7% 2010-2017		/ 9850	2	9 115	72	656 280		9 850	9 115	8 435	9 795	138.08	AC	A	700.000	01-oct
TPCI.O11	TPCI 6.5% 2011-2016		/ Marché	45		NC			10 000	10 000	9 250	10 750	156.71	ACD	A	650.000	15-sept
TPCI.O12	TPCI 6.00% 2012-2015		/ 10000	1 597		NC			10 000	10 000	9 250	10 750	330.41	ACD	A	600.000	25-mai
TOTAL							72	656 280									
OBLIGATIONS KOLAS																	
AFD.O1	AFD 5.25% 2008-2016					NC			9 900	9 900	9 160	10 640	394.44	IF	A	523.532	12-mars
TOTAL																	
TOTAL-Marché des obligations							72	656 280									

Légende:

Type Amort: Type d'Amortissement - IF: IN FINE - AC: AMORTISSEMENT CONSTANT - AD: AMORTISSEMENT DEGRESSIF - ACD: AMORTISSEMENT DIFFERE CONSTANT

Période: Périodicité de paiement des coupons - A: annuelle - S: Semestrielle - T: Trimestrielle

Eché.: Echéance de paiement des intérêts

Mentions: NC: Non Coté Ex: Ex-coupon ou Ex-droit SP: Suspendu DIF: Différé

Avis, Décisions, Instructions & Circulaires du jour

Avis N°181/BRVM/DG du 12 décembre 2012 Augmentation de capital par souscription d'actions nouvelles par IFC - ETI TOGO.

 Les Avis et Instructions sont disponibles auprès des Antennes Nationales de Bourse et sur le site internet de la BRVM : www.brvm.org
Erratum:
2012 - Calendrier des Assemblées Générales à venir
SICOR

- Prorogation du délai de tenue de l'Assemblée Générale Exercice 2011 à une date ultérieure.

MOVIS

- Prorogation du délai de tenue de l'Assemblée Générale Exercice 2011 au 31 décembre 2012.

NESTLE

- Report de l'Assemblée Générale Extraordinaire du 14 décembre 2012 à une date ultérieure.



Official Newsletter
WEST AFRICAN ECONOMIC AND MONETARY UNION
REGIONAL STOCK EXCHANGE - BRVM

LIMITED COMPANY, CAPITAL XOF 3 062 040 000

Head Office: Abidjan - COTE D'IVOIRE

Address: 18, Rue Joseph Anoma (Rue des Banques) – 01 B.P. 3802 Abidjan

Tel: (225) 20 326 685 / 20 326 686 Fax : (225) 20 326 684

December 12, 2012

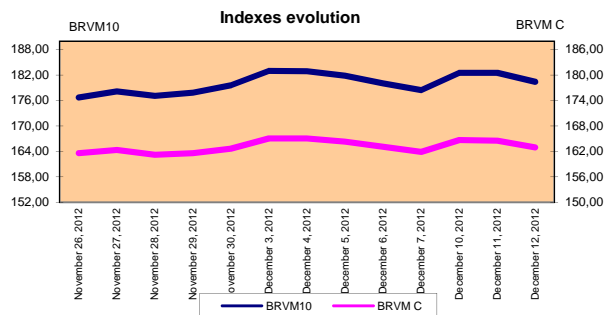
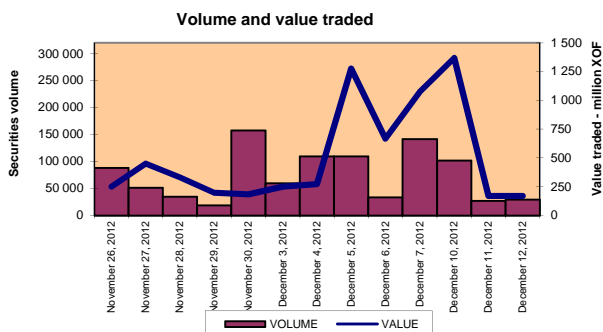
Vol : 15 N° : 236

December 12, 2012 Session

References Indexes

Base = 100 To September 15th, 1998	Close	Change		Previous Close	Market Capitalization XOF
		Value	%		
BRVM 10	180,43	-2,10	-1.15%	182,53	3 025 516 609 660
BRVM Composite	162,96	-1,59	-0.97%	164,55	3 902 591 192 870

Bonds Market Capitalization (XOF)	840 587 209 556
---	------------------------



Sectoral Indexes

Base = 100 on June 14th, 1999	Close	Change		Previous Close	Number of Companies
		Value	%		
BRVM - Industry	92,42	0,33	0,36%	92,09	12
BRVM - Public Utility Service	443,36	-1,85	-0,42%	445,21	4
BRVM - Financial	56,29	-1,08	-1,88%	57,37	8
BRVM - Transport	341,62	0,00	0,00%	341,62	2
BRVM - Agriculture	338,37	-11,18	-3,20%	349,55	4
BRVM - Distribution	166,89	-0,09	-0,05%	166,98	6
BRVM - Others Sectors	103,70	0,00	0,00%	103,70	1

Market Summary

	Volume Traded	Total Value Traded (XOF)	Number of Transactions	Number of securities Traded	securities			
					Gains	Losses	traded	
Stocks	29 207	168 900 107	182	25	5	6	14	
Bonds	72	656 280	1	1	0	1	0	
Rights	0	0	0	0	0	0	0	

Most Actives securities		Raise			Drop		
securities	Volume	securities	Price	Change	securities	Price	Change
ECOBANK TRANS. INCORP. TG	20 923	SOLIBRA CI	230 000	2000	SODE CI	40 000	-3 000
SONATEL SN	6 454	SAFCA CI	21 000	1000	SAPH CI	32 840	-2 660
SOGB CI	653	CFAO CI	46 000	1000	BANK OF AFRICA CI	32 375	-2 625
PALM CI	257	SERVAIR ABIDJAN CI	8 900	620	VIVO ENERGY CI	22 200	-1 795
SODE CI	131	BANK OF AFRICA BN	55 100	100	CIE CI	35 500	-1 700

International Exchange indexes

African exchanges	Indexes	Close 12-Dec-12	Changes Previous Close Session	indexes 30-déc.-11	Others exchanges	Indexes	Close 12-Dec-12	Changes Previous Close Session	Indexes 30-déc.-11
CASABLANCA (**)	MADEX	7 923,81	-0,37%	9011,57	LONDRES (**)	FOOTSIE 100	5 937,28	0,21%	5.572,28
LAGOS (*)	NSE	27 050,19	0,85%	20,730.63	NEW YORK (**)	DJIA	13 248,44	0,60%	12.217,56
TUNIS (*)	TUNINDEX	4 626,67	-0,20%	4.722.25	TOKYO (*)	NIKKEI 225	9 581,46	0,59%	8.455,35

(*) Indexes of the day before

(**) Indexes at 11 H00 GMT

Announced Coupons

Symbol	securities	Coupon		
		Net Income (XOF)	Detachment Date	Payment Date

NA: Not Available

STOCKS MARKET

December 12th, 2012 Session

Symbol	Security	Classify Stock exchange Capitalization	Qty	Price Bid./Ask.	Qty	Curr. Price	Volume	Value	Previous Price	Next Session			Dividend paid		Extremes Price during the past 52 weeks	
										Price Réference	Price Range	Net Income	Date	Low	High	
INDUSTRY - SECTOR																
CABC	SICABLE CI	C		/ 49950	16	49 950	24	1 198 800	49 950	49 950	46 205	53 695	2 250	May 31, 2012	29 000	56 010
FTSC	FILTISAC CI	B		/ 5700	14	5 700	127	723 900	5 700	5 700	5 275	6 125	321	July 19, 2010	2 500	6 625
NEIC	NEI-CEDA CI	C				NC			2 570	2 570	2 380	2 760	225	June 28, 2001	2 570	3 000
N TLC	NESTLE CI	B	16	42000 / 44000	19	42 000	32	1 344 000	42 000	42 000	38 850	45 150	630	August 12, 2011	42 000	48 800
SEMC	CROWN SIEM CI	B				20 005	24	480 120	20 005	20 005	18 505	21 505	1 215	September 28, 2012	20 000	23 665
SIVC	AIR LIQUIDE COTE D'IVOIRE	C	3	9250 / 9500	180	9 500	55	522 500	9 500	9 500	8 790	10 210	405	July 4, 2012	6 200	11 000
SLBC	SOLIBRA CI	A	72	230000 /		230 000	20	4 600 000	228 000	230 000	212 750	247 250	16 380	May 2, 2012	163 000	247 000
SMBC	SMB CI	B		/ 17115	156	17 115	31	530 565	17 115	17 115	15 835	18 395	450	July 18, 2012	16 000	25 000
STBC	SITAB CI	B	25	82000 / 81500	7	NC			81 500	81 500	75 390	87 610	8 399	April 10, 2012	62 000	99 245
TTRC	TRITURAF CI-Company in Liquidation	C		/ Market	133	NC			800	800	740	860	1 440	July 19, 2002	800	1 000
UNLC	UNILEVER CI	B	6	37000 /		38 000	15	570 000	38 000	38 000	35 150	40 850	1 233	July 9, 2012	32 375	40 100
UNXC	UNIWAX CI	C		/ Market	141	NC			7 000	7 000	6 475	7 525	1 350	June 6, 2003	6 400	9 675
TOTAL							328	9 969 885								
PUBLICS UTILITIES - SECTOR																
CIEC	CIE CI	B	175	35500 / 37625	153	35 500	108	3 834 000	37 200	35 500	32 840	38 160	2 052	May 31, 2012	16 500	37 650
ONTBF	ONATEL BF	A		/ 45000	36	45 000	8	360 000	45 000	45 000	41 625	48 375	2 450	June 1, 2012	37 200	46 000
SDCC	SODE CI	B	462	40000 / 43000	63	40 000	131	5 240 000	43 000	40 000	37 000	43 000	2 430	May 31, 2012	17 000	43 000
SNTS	SONATEL SN (*)	A	500	14500 / 15000	128 008	15 000	6 454	96 810 000	15 000	15 000	13 875	16 125	1 305	May 3, 2012	10 500	15 000
TOTAL							6 701	106 244 000								
FINANCIAL - SECTOR																
BICC	BICI CI	B	159	36200 /		36 200	25	905 000	36 200	36 200	33 485	38 915	1 035	July 27, 2012	29 000	38 505
BOAB	BANK OF AFRICA BN	B	12	55100 /		55 100	8	440 800	55 000	55 100	50 970	59 230	3 720	May 7, 2012	47 900	59 125
BOABF	BANK OF AFRICA BF	B	18	44000 /		NC			44 000	44 000	40 700	47 300	2 625	May 2, 2012	31 000	44 005
BOAC	BANK OF AFRICA CI	B		/ 35000	10	32 375	60	1 942 500	35 000	32 375	29 950	34 800	1 800	June 2, 2010	25 500	37 635
BOAN	BANK OF AFRICA NG	B	40	37000 / 39000	150	NC			36 500	36 500	33 765	39 235	1 800	June 27, 2012	30 000	43 100
ETIT	ECOBANK TRANS. INCORP. TG (**)	A	8 815	34 / 35	200 000	34	20 923	711 382	35	34	32	36	2,144	July 17, 2012	33	45
SAFC	SAFCA CI	C	15	21000 /		21 000	97	2 037 000	20 000	21 000	19 425	22 575	1 440	July 29, 2011	17 000	21 000
SGB C	SGB CI	A	20	59000 / Market	2	NC			60 000	60 000	55 500	64 500	3 990	June 11, 2012	34 000	60 870
TOTAL							21 113	6 036 682								
TRANSPORTATION - SECTOR																
SDSC	BOLLORE AFRICA LOGISTICS CI	B	100	66005 / 68500	37	68 500	17	1 164 500	68 500	68 500	63 365	73 635	4 660	May 24, 2012	39 900	70 000
SVOC	MOVIS CI	C	41	4000 /		4 000	10	40 000	4 000	4 000	3 700	4 300	270	July 5, 1999	2 700	4 270
TOTAL							27	1 204 500								
AGRICULTURE - SECTOR																
PALC	PALM CI	A	300	14500 / 15000	549	15 000	257	3 855 000	15 000	15 000	13 875	16 125	810	June 1, 2012	14 500	22 655
SICC	SICOR CI	C		/ Market	12	NC			3 600	3 600	3 330	3 870	1 919	September 25, 2000	3 600	3 795
SOGC	SOGB CI	A	59	55000 / 58000	3 024	58 000	653	37 874 000	58 000	58 000	53 650	62 350	10 417	July 23, 2012	44 450	90 250
SPHC	SAPH CI	A		/ 35500	45	32 840	66	2 167 440	35 500	32 840	30 380	35 300	6 930	June 22, 2012	31 450	53 000
TOTAL							976	43 896 440								
DISTRIBUTION - SECTOR																
ABJC	SERVAIR ABIDJAN CI	C	57	Market /		8 900	30	267 000	8 280	8 900	8 235	9 565	225	July 13, 2000	5 550	12 700
BNBC	BERNABE CI	B	5	Market / Market	2	NC			48 005	48 005	44 405	51 605	4 095	July 10, 2012	25 500	49 125
CFAC	CFAO CI	B	1	46000 /		46 000	24	1 104 000	45 000	46 000	42 550	49 450	299,7	June 18, 2012	14 000	50 005
PRSC	TRACTAFRIC MOTORS CI	B				22 000			93 000	93 000	86 025	99 975	8 550	May 24, 2012	80 000	100 005
SHEC	VIVO ENERGY CI	B		/ 23980	139	22 200	8	177 600	23 995	22 200	20 535	23 865	828	August 31, 2011	12 500	28 000
T TLC	TOTAL CI	B	11	85000 / 86000	4	NC			86 000	86 000	79 550	92 450	2 170	August 10, 2011	70 000	88 000
TOTAL							62	1 548 600								
OTHERS SECTORS																
STAC	SETAO CI	C				NC			8 400	8 400	7 770	9 030			4 390	8 460
TOTAL																
TOTAL - STOCKS MARKET							29 207	168 900 107								

Legend

(*) Price, dividend and extreme prices adjusted due to split: ten (10) new shares for one (1) old share.

(**) the capital of the company includes convertible preference shares after 3 to 5 years into common shares.

Mentions : NC: Unlisted Ex: Ex-coupon or Ex-right SP: Suspended DIF: Differed Val-T: Right's value

Classify Stock exchange Capitalization :

A: Companies having a stock exchange capitalization Higher than XOF 100 billion.

B: Companies having a stock exchange capitalization Ranging between XOF 10 billion and XOF 100 billion.

C: Companies having a Lower stock exchange capitalization or equalizes to 10 billion FCFA .

RIGHTS MARKET

Symbol	Security	Qty	Price Bid./Ask.	Qty	Curr. Price	Volume	Value	Previous Price	Next Session		Parity	Trading Period	
									Reference Price	Price Range		Start	End
TOTAL-RIGHTS MARKET													

Parity: y to x means y rights for x new shares.

BONDS MARKET

December 12th, 2012 Session

Symbol	Security	Qty	Price Bid./Ask.	Qty	Curr. Price	Volume	Value	Previous Price	Next Session		Coupon Income	Type Amort	Bond Coupon			
									Price Reference	Price Range			Period	Net Income	Payment date	
REGIONAL BOND																
BIDC.O1	BIDC 5.60% 2006-2013				NC			9 800	9 800	9 065	10 535	188,71	ACD	A	560,000	August 11, 2012
BIDC.O2	BIDC 6.75 % 2010-2017				NC			10 000	10 000	9 250	10 750	127,95	ACD	S	337,500	04/04-10
BOAB.O2	BOA BENIN 6.20% 2009-2014				NC			9 875	9 875	9 135	10 615	274,63	AC	A	582,800	June 23, 2012
BOABF.O2	BOA BURKINA F. 6.20% 2009-2014				NC			10 000	10 000	9 250	10 750	274,63	AC	A	582,800	June 23, 2012
BOAC.O1	BOA - CI 6.20% 2009-2014		/ 9900	817	NC			10 000	10 000	9 250	10 750	286,32	AC	A	607,600	June 23, 2012
BOAD.O7	BOAD 5% 2005-2013				NC			10 000	10 000	9 250	10 750	479,45	ACD	A	500,000	December 28, 2011
BOAD.O9	BOAD 5% 2006-2014				NC			10 000	10 000	9 250	10 750	423,29	ACD	A	500,000	February 7, 2012
BOAD.O10	BOAD 4.75% 2006-2012				NC			10 000	10 000	9 250	10 750	402,12	ACD	A	475,000	February 7, 2012
BOAD.O11	BOAD 5.95% 2012-2019				NC			10 000	10 000	9 250	10 750	458,07	ACD	A	595,000	March 6, 2012
BOAM.O2	BOA MALI 6.50% 2009-2014				NC			10 000	10 000	9 250	10 750	266,48	AC	A	565,500	June 23, 2012
BOAN.O1	BOA NIGER 6.50% 2009-2014				NC			10 000	10 000	9 250	10 750	266,48	AC	A	565,500	June 23, 2012
BOAS.O1	BOA SENEGAL 6.50% 2009-2014				NC			10 000	10 000	9 250	10 750	287,92	IF	A	611,000	June 23, 2012
CAAB.O3	CAA BENIN 6.50% 2011-2016				NC			10 000	10 000	9 250	10 750	58,77	ACD	A	650,000	November 9, 2012
CLTB.O2	CELTEL BURKINA 6.35% 2007-2013				NC			9 900	9 900	9 160	10 640	189,78	ACD	S	298,450	17/02-08
CRRH.O1	CRRH-UEMOA 6.10% 2012-2022				NC			10 000	10 000	9 250	10 750	200,57	AC	S	305,000	13/02-08
EOS.O3	ETAT SENEGAL 6.75% 2010-2015				NC			7 500	7 500	6 940	8 060	36,06	ACD	A	506,250	November 16, 2012
EOT.O2	ETAT TOGOLAIS 6.50% 2011-2016		/ 10000	14	NC			10 000	10 000	9 250	10 750	484,38	ACD	A	650,000	March 15, 2012
PAAC.O1	PAA 6.95% 2010-2017				NC			9 000	9 000	8 325	9 675	23,51	ACD	S	303,931	28/05-11
PADS.O2	PAD 7% 2010-2017				NC			10 000	10 000	9 250	10 750	287,86	ACD	S	304,500	22/06-12
PALC.O1	PALMCI 7% 2009-2016				NC			9 900	9 900	9 160	10 640	313,87	ACD	S	343,000	28/06-12
SHAF.O2	SHELTER AFRIQUE 6% 2008-2014				NC			10 000	10 000	9 250	10 750	34,52	ACD	S	297,534	21/05-11
TGTLT.O1	TOGO TELECOM 6.50% 2007-2014	280	4800 /		NC			5 000	5 000	4 625	5 375	99,60	ACD	S	154,005	15/02-08
TPBF.O2	TPBF 6.50% 2011-2016				NC			9 800	9 800	9 065	10 535	634,02	ACD	A	650,000	December 21, 2011
TPCI.O8	TPCI 6.95% 2009-2014				NC			6 667	6 667	6 170	7 165	163,75	ACD	A	463,333	August 5, 2012
TPCI.O9	TPCI 6.25% 2010-2013	85	9950 / 10000	1 350	NC			9 950	9 950	9 205	10 695	333,90	IF	A	625,000	May 31, 2012
TPCI.O10	TPCI 7% 2010-2017		/ 9850	2	9 115	72	656 280	9 850	9 115	8 435	9 795	138,08	AC	A	700,000	October 1, 2012
TPCI.O11	TPCI 6.5% 2011-2016		/ Market	45	NC			10 000	10 000	9 250	10 750	156,71	ACD	A	650,000	September 15, 2012
TPCI.O12	TPCI 6.00% 2012-2015		/ 10000	1 597	NC			10 000	10 000	9 250	10 750	330,41	ACD	A	600,000	May 25, 2012
TOTAL						72	656 280									
KOLAS BOND																
AFD.O1	AFD 5.25% 2008-2016				NC			9 900	9 900	9 160	10 640	394,44	IF	A	523,532	March 12, 2012
TOTAL																
TOTAL-BONDS MARKET						72	656 280									

Legend

Type Amort: Kind of depreciation - IF: IN FINE - AC: CONSTANT DEPRECIATION - AD: DEGRESSIVE DEPRECIATION - ACD: DIFFERED CONSTANT DEPRECIATION

Period : Coupons Payment Period - A: Yearly - S: Semi annual - T: Quaterly

Payment date : Interest Payment expiry

Mentions : NC: Unlisted Ex: Ex-coupon ou Ex-right SP: Suspended DIF: Differed

Notices, Decisions, Instructions & Circulars of the day

Notice N°181/BRVM/DG Capital increase through subscription of new shares by IFC - ETI TOGO.

Notices and instructions are available with National Offices and on the Website of BRVM: www.brvm.org

Erratum:

Calendar of General Meetings - LISTED COMPANIES

SICOR

- Prorogation General Meeting at a later date.

MOVIS

- December, 12nd 2012, Prorogation General Meeting.

NESTLE

- Postponement of the Extraordinary General Meeting of 14 December 2012 at a later date.