



Bulletin Officiel de la Cote

BOURSE REGIONALE DES VALEURS MOBILIERES S.A.

SOCIETE ANONYME AU CAPITAL DE FCFA 3 062 040 000

Siège Social: Abidjan - COTE D'IVOIRE

Siège Social : 18, Rue Joseph Anoma (Rue des Banques) – 01 B.P. 3802 Abidjan 01

Tel: (225) 20 326 685 / 20 326 686 Fax : (225) 20 326 684

Site Internet: www.brvm.org

Bulletin du 04 décembre 2012

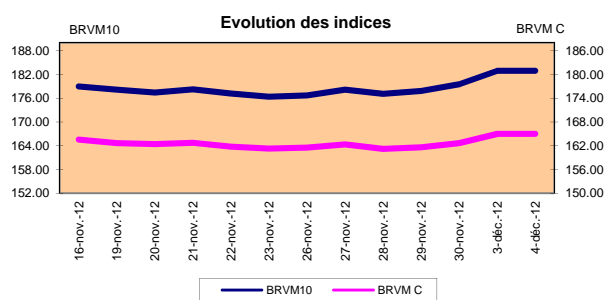
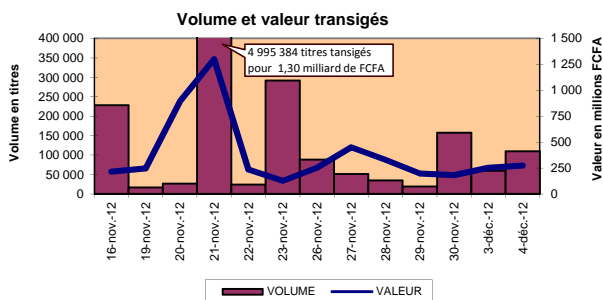
Vol : 15 N° : 230

Séance du 04 décembre 2012

Indices de référence

Base = 100 au 15 septembre 1998	Fermeture	Variation		Fermeture Précédente	Capitalisation Boursière en FCFA
		en valeur	en %		
BRVM 10	182.89	-0.07	-0.04%	182.96	3 066 701 808 900
BRVM Composite	165.04	0.00	0.00%	165.04	3 952 313 704 040

Capitalisation du marché obligataire (en F CFA)	842 085 641 461
--	-----------------



Indices sectoriels

Base = 100 au 14 juin 1999	Fermeture	Variation		Fermeture Précédente	Nombre de sociétés
		en valeur	en %		
BRVM - Industrie	93.93	0.53	0.57%	93.40	12
BRVM - Services Publics	443.36	-1.48	-0.33%	444.84	4
BRVM - Finances	57.71	0.55	0.96%	57.16	8
BRVM - Transport	329.59	0.00	0.00%	329.59	2
BRVM - Agriculture	351.76	-3.75	-1.05%	355.51	4
BRVM - Distribution	170.56	-1.32	-0.77%	171.88	6
BRVM - Autres Secteurs	103.70	0.00	0.00%	103.70	1

Sommaire du marché

	Volume Transigé	Valeur Totale Transigée (F CFA)	Nombre de Transactions	Nombre de titres échangés	Titres			
					Gains	Pertes	Inchangés	
Actions	109 657	272 680 914	238	21	3	8	10	
Obligations	101	1 009 745	2	2	0	1	1	
Droits	0	0	0	0	0	0	0	

Titres les plus actifs		Plus fortes hausses			Plus fortes baisses		
Titres	Volume	Titres	Cours	Variation	Titres	Cours	Variation
ECOBANK TRANS. INCORP. TG	93 364	SGB CI	56 000	3000	SICABLE CI	49 950	-4 050
SONATEL SN	14 696	UNILEVER CI	38 000	2000	CIE CI	35 500	-2 125
SODE CI	537	BICI CI	36 200	100	SOGB CI	55 000	-1 000
VIVO ENERGY CI	231				VIVO ENERGY CI	25 000	-995
FILTISAC CI	225				SERVAIR ABIDJAN CI	7 705	-620

Indices boursiers internationaux

Places financières africaines	Indices	Clôture 4-déc.-12	Variation Séance précédente	Indices au 30-déc.-11	Autres places financières	Indices	Clôture 4-déc.-12	Variations Séance précédente	Indices au 30-déc.-11
ACCRA (*)	GSE	1 133.47	-0.50%	969.03	PARIS (**)	CAC 40	3 591.10	0.69%	3 159.81
CASABLANCA (**)	MADEX	7 869.64	0.03%	9011.57	LONDRES (**)	FOOTSIE 100	5 880.99	0.17%	5 572.28
LAGOS (*)	NSE	26 380.67	-0.43%	20,730.63	NEW YORK (**)	DJIA	12 965.60	-0.46%	12,217.56
TUNIS (*)	TUNINDEX	4 691.66	0.42%	4,722.25	TOKYO (*)	NIKKEI 225	9 432.46	-0.27%	8,455.35

(*) Indices de la veille

(**) Indices à 11 H00GMT

Coupons annoncés

Symbole	Titre	Coupon		
		Montant net (FCFA)	Date de détachement	Date de paiement

ND: Non Disponible

MARCHÉ DES ACTIONS

Séance du 04 décembre 2012

Symbole	Titre	Classe de Capitalisation Boursière	Qté	Cours		Qté	Cours du jour	Volume	Valeur	Cours Précéd.	Séance prochaine			Dernier dividende Payé		Cours extrêmes sur les 52 dernières semaines	
				Ach. / Vend.							Cours Référence	Ecart maximum		Montant net	Date	Plus Bas	Plus Haut
SECTEUR - INDUSTRIE																	
CABC	SICABLE CI	C	32	49950 / 52995	15	49 950	18	899 100	54 000	49 950	46 205	53 695	2 250	31-mai-12	29 000	56 010	
FTSC	FILTISAC CI	B	3	6000 / 6100	4	6 000	225	1 350 000	6 000	6 000	5 550	6 450	321	19-juil-10	2 500	6 625	
NEIC	NEI-CEDA CI	C		/ Marché	80	NC			2 775	2 775	2 570	2 980	225	28-juin-01	2 600	3 000	
N TLC	NESTLE CI	B	1	Marché / 42000	34	NC			44 000	44 000	40 700	47 300	630	12-août-11	43 000	48 800	
SEMC	CROWN SIEM CI	B	20	20005 /		NC			20 005	20 005	18 505	21 505	1 215	28-sept-12	20 000	24 000	
SIVC	AIR LIQUIDE COTE D'IVOIRE	C	20	9500 / 10000	126	10 000	109	1 090 000	10 000	10 000	9 250	10 750	405	04-juil-12	6 200	11 000	
SLBC	SOLIBRA CI	A	790	227715 /		NC			227 635	227 635	210 565	244 705	16 380	02-mai-12	162 000	247 000	
SMBC	SMB CI	B		/ 19995	165	NC			20 000	20 000	18 500	21 500	450	18-juil-12	16 000	25 000	
STBC	SITAB CI	B	23	81500 / 87600	30	81 500	2	163 000	81 500	81 500	75 390	87 610	8 399	10-avr-12	60 095	99 245	
TTRC	TRITURAF CI-Ste en Liquidation	C		/ Marché	123	NC			800	800	740	860	1 440	19-juil-02	800	1 000	
UNLC	UNILEVER CI	B	6	38000 /		38 000	24	912 000	36 000	38 000	35 150	40 850	1 233	09-juil-12	32 375	41 000	
UNXC	UNIWAX CI	C	10	7000 /		7 000	10	70 000	7 000	7 000	6 475	7 525	1 350	06-juin-03	6 400	9 675	
TOTAL							388	4 484 100									
SECTEUR - SERVICES PUBLICS																	
CIEC	CIE CI	B	574	35500 / 37620	40	35 500	54	1 917 000	37 625	35 500	32 840	38 160	2 052	31-mai-12	16 000	37 650	
ONTBF	ONATEL BF	A		/ 45000	200	NC			45 000	45 000	41 625	48 375	2 450	01-juin-12	37 200	46 000	
SDCC	SODE CI	B	527	40000 /		40 000	537	21 480 000	40 000	40 000	37 000	43 000	2 430	31-mai-12	17 000	43 000	
SNTS	SONATEL SN (*)	A	130	14500 / 15000	10 270	15 000	14 696	220 440 000	15 000	15 000	13 875	16 125	1 305	03-mai-12	10 500	15 000	
TOTAL							15 287	243 837 000									
SECTEUR - FINANCES																	
BICC	BICI CI	B	3	36200 /		36 200	11	398 200	36 100	36 200	33 485	38 915	1 035	27-juil-12	29 000	38 505	
BOAB	BANK OF AFRICA BN	B	100	55000 /		NC			55 005	55 005	50 880	59 130	3 720	07-mai-12	47 900	59 125	
BOABF	BANK OF AFRICA BF	B	2 206	44000 /		NC			44 000	44 000	40 700	47 300	2 625	02-mai-12	31 000	44 005	
BOAC	BANK OF AFRICA CI	B	100	35000 /		NC			37 635	37 635	34 815	40 455	1 800	02-juin-10	25 500	37 635	
BOAN	BANK OF AFRICA NG	B	1	36000 /		36 000	14	504 000	36 100	36 000	33 300	38 700	1 800	27-juin-12	30 000	43 100	
ETIT	ECOBANK TRANS. INCORP. TG (**)	A	211 160	35 / 36	128 552	36	93 364	3 361 104	36	36	34	38	2 144	17-juil-12	33	45	
SAFC	SAFCA CI	C	6	20000 / 22000	15	20 000	12	240 000	20 500	20 000	18 500	21 500	1 440	29-juil-11	17 000	20 500	
SGBC	SGB CI	A	15	53050 / 56000	2 326	56 000	45	2 520 000	53 000	56 000	51 800	60 200	3 990	11-juin-12	32 000	60 870	
TOTAL							93 446	7 023 304									
SECTEUR - TRANSPORT																	
SDSC	BOLLORE AFRICA LOGISTICS CI	B	3	66000 / 68400	28	66 000	20	1 320 000	66 000	66 000	61 050	70 950	4 660	24-mai-12	39 900	70 000	
SVOC	MOVIS CI	C	7	Marché /		NC			3 975	3 975	3 680	4 270	270	05-juil-99	2 700	3 980	
TOTAL							20	1 320 000									
SECTEUR - AGRICULTURE																	
PALC	PALM CI	A	4	15400 / 15590	5	15 590	68	1 060 120	15 900	15 590	14 425	16 755	810	01-juin-12	14 500	22 655	
SICC	SICOR CI	C		/ 3600	20	NC			3 600	3 600	3 330	3 870	1 919	25-sept-00	3 600	3 795	
SOGC	SOGB CI	A	50	52000 / 55000	1	55 000	119	6 545 000	56 000	55 000	50 875	59 125	10 417	23-juil-12	44 450	90 250	
SPHC	SAPH CI	A	170	36000 / 36400	841	36 400	60	2 184 000	36 400	36 400	33 670	39 130	6 930	22-juin-12	31 450	53 000	
TOTAL							247	9 789 120									
SECTEUR - DISTRIBUTION																	
ABJC	SERVAIR ABIDJAN CI	C		/ Marché	30	7 705	36	277 380	8 325	7 705	7 130	8 280	225	13-juil-00	5 550	12 700	
BNBC	BERNABE CI	B	2	48005 /		NC			48 005	48 005	44 405	51 605	4 095	10-juil-12	25 500	49 125	
CFAC	CFAO CI	B		/ 46000	421	NC			46 000	46 000	42 550	49 450	299,7	18-juin-12	14 000	50 005	
PRSC	TRACTAFRIC MOTORS CI	B	93	90000 / 100000	10	NC			96 750	96 750	89 495	104 005	8 550	24-mai-12	80 000	96 750	
SHEC	VIVO ENERGY CI	B		/ 25000	391	25 000	231	5 775 000	25 995	25 000	23 125	26 875	828	31-août-11	12 060	28 000	
TTLC	TOTAL CI	B	10	85000 / 87505	18	87 505	2	175 010	87 505	87 505	80 945	94 065	2 170	10-août-11	70 000	88 000	
TOTAL							269	6 227 390									
AUTRES SECTEURS																	
STAC	SETAO CI	C				NC			8 400	8 400	7 770	9 030			4 390	8 460	
TOTAL																	
TOTAL - Marché des actions								109 657	272 680 914								

Légende:
 (*) dividendes et cours extrêmes ajustés par rapport au fractionnement: à raison de dix (10) actions nouvelles pour une (1) action ancienne.
 (**) le capital de la société contient des actions de priorité convertibles au bout de 3 - 5 ans en actions ordinaires.

Mentions : NC: Non Coté Ex-c: Ex-coupon Ex-c:Ex-droit SP: Suspendu DIF: Différé Val-T: Valeur Théorique

Classe de Capitalisation Boursière :

- A Sociétés ayant une capitalisation boursière Supérieure à 100 milliards FCFA.
- B Sociétés ayant une capitalisation boursière Comprise entre 10 milliards FCFA et 100 milliards FCFA.
- C Sociétés ayant une capitalisation boursière Inférieure ou égale à 10 milliards FCFA.

MARCHÉ DES DROITS

Symbole	Titre	Qté	Cours		Qté	Cours du jour	Volume	Valeur	Cours Précéd.	Séance prochaine		Parité	Période de Négociation	
			Ach. / Vend.							Cours Référence	Ecart maximum		Début	Fin
TOTAL-Marché des droits														

Parité: y pour x signifie y droits pour x action nouvelle

MARCHÉ DES OBLIGATIONS

Séance du 04 décembre 2012

Symbole	Titre	Qté	Cours		Qté	Cours du jour	Volume	Valeur	Cours Précéd.	Séance prochaine		Coupon couru	Type Amort	Coupon d'intérêt			
			Ach. / Vend.							Cours Référence	Ecart maximum			Période	Montant net	Eché.	
OBLIGATIONS REGIONALES																	
BIDC.O1	BIDC 5.60% 2006-2013					NC			9 800	9 800	9 065	10 535	176.44	ACD	A	560.000	11-août
BIDC.O2	BIDC 6.75 % 2010-2017				10 000		50	500 000	10 000	10 000	9 250	10 750	113.12	ACD	S	337.500	04/04-10
BOAB.O2	BOA BENIN 6.20% 2009-2014					NC			9 875	9 875	9 135	10 615	261.86	AC	A	582.800	23-juin
BOABF.O2	BOA BURKINA F. 6.20% 2009-2014					NC			10 000	10 000	9 250	10 750	261.86	AC	A	582.800	23-juin
BOAC.O1	BOA - CI 6.20% 2009-2014		/ 9900	817		NC			10 000	10 000	9 250	10 750	273.00	AC	A	607.600	23-juin
BOAD.O7	BOAD 5% 2005-2013					NC			10 000	10 000	9 250	10 750	468.49	ACD	A	500.000	28-déc
BOAD.O9	BOAD 5% 2006-2014					NC			10 000	10 000	9 250	10 750	412.33	ACD	A	500.000	07-févr
BOAD.O10	BOAD 4.75% 2006-2012					NC			10 000	10 000	9 250	10 750	391.71	ACD	A	475.000	07-févr
BOAD.O11	BOAD 5.95% 2012-2019					NC			10 000	10 000	9 250	10 750	445.03	ACD	A	595.000	06-mars
BOAM.O2	BOA MALI 6.50% 2009-2014					NC			10 000	10 000	9 250	10 750	254.09	AC	A	565.500	23-juin
BOAN.O1	BOA NIGER 6.50% 2009-2014					NC			10 000	10 000	9 250	10 750	254.09	AC	A	565.500	23-juin
BOAS.O1	BOA SENEGAL 6.50% 2009-2014					NC			10 000	10 000	9 250	10 750	274.53	IF	A	611.000	23-juin
CAAB.O3	CAA BENIN 6.50% 2011-2016		/ 10000	23	9 995	51	509 745		10 000	9 995	9 250	10 740	44.52	ACD	A	650.000	09-nov
CLTB.O2	CELTEL BURKINA 6.35% 2007-2013					NC			9 900	9 900	9 160	10 640	176.80	ACD	S	298.450	17/02-08
CRRH.O1	CRRH-UEMOA 6.10% 2012-2022					NC			10 000	10 000	9 250	10 750	187.31	AC	S	305.000	13/02-08
EOS.O3	ETAT SENEGAL 6.75% 2010-2015		/ 7500	8		NC			7 500	7 500	6 940	8 060	24.97	ACD	A	506.250	16-nov
EOT.O2	ETAT TOGOLAIS 6.50% 2011-2016		/ 10000	82		NC			9 900	9 900	9 160	10 640	470.14	ACD	A	650.000	15-mars
PAAC.O1	PAA 6.95% 2010-2017					NC			9 000	9 000	8 325	9 675	10.08	ACD	S	303.931	28/05-11
PADS.O2	PAD 7% 2010-2017					NC			10 000	10 000	9 250	10 750	274.55	ACD	S	304.500	22/06-12
PALC.O1	PALMCI 7% 2009-2016					NC			9 900	9 900	9 160	10 640	298.83	ACD	S	343.000	28/06-12
SHAF.O2	SHELTER AFRIQUE 6% 2008-2014					NC			10 000	10 000	9 250	10 750	21.37	ACD	S	297.534	21/05-11
TGTLT.O1	TOGO TELECOM 6.50% 2007-2014		/ 5000	44		NC			5 000	5 000	4 625	5 375	92.91	ACD	S	154.005	15/02-08
TPBF.O2	TPBF 6,50% 2011-2016					NC			9 900	9 900	9 160	10 640	619.81	ACD	A	650.000	21-déc
TPCI.O8	TPCI 6.95% 2009-2014					NC			6 667	6 667	6 170	7 165	153.60	ACD	A	463.333	05-août
TPCI.O9	TPCI 6.25% 2010-2013	100	9950 / 10000	1 350		NC			10 000	10 000	9 250	10 750	320.21	IF	A	625.000	31-mai
TPCI.O10	TPCI 7% 2010-2017					NC			9 850	9 850	9 115	10 585	122.74	AC	A	700.000	01-oct
TPCI.O11	TPCI 6.5% 2011-2016					NC			10 000	10 000	9 250	10 750	142.47	ACD	A	650.000	15-sept
TPCI.O12	TPCI 6.00% 2012-2015		/ 10000	1 597		NC			10 000	10 000	9 250	10 750	317.26	ACD	A	600.000	25-mai
TOTAL							101	1 009 745									
OBLIGATIONS KOLAS																	
AFD.O1	AFD 5.25% 2008-2016					NC			9 900	9 900	9 160	10 640	382.97	IF	A	523.532	12-mars
TOTAL																	
TOTAL-Marché des obligations							101	1 009 745									

Légende:

Type Amort: Type d'Amortissement - IF: IN FINE - AC: AMORTISSEMENT CONSTANT - AD: AMORTISSEMENT DEGRESSIF - ACD: AMORTISSEMENT DIFFERE CONSTANT

Période: Périodicité de paiement des coupons - A: annuelle - S: Semestrielle - T: Trimestrielle

Eché.: Echéance de paiement des intérêts

Mentions: NC: Non Coté Ex: Ex-coupon ou Ex-droit SP: Suspendu DIF: Différé

Avis, Décisions, Instructions & Circulaires du jour

Avis N°177/BRVM/DG du 4 Décembre 2012 - Paiement des intérêts annuels et remboursement partiel de capital de l'emprunt obligataire " BOAD 5% 2005-2013".

 Les Avis et Instructions sont disponibles auprès des Antennes Nationales de Bourse et sur le site internet de la BRVM : www.brvm.org
Erratum:
2012 - Calendrier des Assemblées Générales à venir
SICOR

- Prorogation du délai de tenue de l'Assemblée Générale_Exercice 2011 à une date ultérieure.

MOVIS

- Prorogation du délai de tenue de l'Assemblée Générale_Exercice 2011 au 31 décembre 2012.



Official Newsletter
WEST AFRICAN ECONOMIC AND MONETARY UNION
REGIONAL STOCK EXCHANGE - BRVM

LIMITED COMPANY, CAPITAL XOF 3 062 040 000
 Head Office: Abidjan - COTE D'IVOIRE
 Address: 18, Rue Joseph Anoma (Rue des Banques) – 01 B.P. 3802 Abidjan
 Tel: (225) 20 326 685 / 20 326 686 Fax : (225) 20 326 684

December 4, 2012

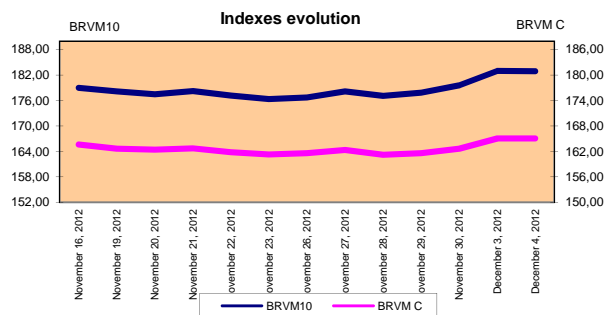
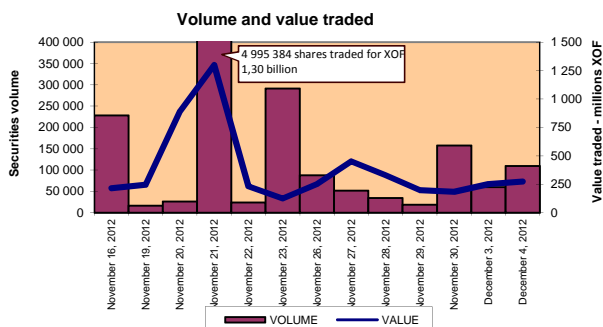
Vol : 15 N° : 230

December 4, 2012 Session

References Indexes

Base = 100 To September 15th, 1998	Close	Change		Previous Close	Market Capitalization XOF
		Value	%		
BRVM 10	182,89	-0,07	-0.04%	182,96	3 066 701 808 900
BRVM Composite	165,04	0,00	0.00%	165,04	3 952 313 704 040

Bonds Market Capitalization (XOF)	842 085 641 461
---	------------------------



Sectoral Indexes

Base = 100 on June 14th, 1999	Close	Change		Previous Close	Number of Companies
		Value	%		
BRVM - Industry	93,93	0,53	0,57%	93,40	12
BRVM - Public Utility Service	443,36	-1,48	-0,33%	444,84	4
BRVM - Financial	57,71	0,55	0,96%	57,16	8
BRVM - Transport	329,59	0,00	0,00%	329,59	2
BRVM - Agriculture	351,76	-3,75	-1,05%	355,51	4
BRVM - Distribution	170,56	-1,32	-0,77%	171,88	6
BRVM - Others Sectors	103,70	0,00	0,00%	103,70	1

Market Summary

	Volume Traded	Total Value Traded (XOF)	Number of Transactions	Number of securities Traded	securities		
					Gains	Losses	traded
Stocks	109 657	272 680 914	238	21	3	8	10
Bonds	101	1 009 745	2	2	0	1	1
Rights	0	0	0	0	0	0	0

Most Actives securities		Raise			Drop		
securities	Volume	securities	Price	Change	securities	Price	Change
ECOBANK TRANS. INCORP. TG	93 364	SGB CI	56 000	3000	SICABLE CI	49 950	-4 050
SONATEL SN	14 696	UNILEVER CI	38 000	2000	CIE CI	35 500	-2 125
SODE CI	537	BICI CI	36 200	100	SOGB CI	55 000	-1 000
VIVO ENERGY CI	231				VIVO ENERGY CI	25 000	-995
FILTISAC CI	225				SERVAIR ABIDJAN CI	7 705	-620

International Exchange indexes

African exchanges	Indexes	Close 22-juin-12	Changes Previous Close Session	indexes 30-déc.-11	Others exchanges	Indexes	Close 22-juin-12	Changes Previous Close Session	Indexes 30-déc.-11
CASABLANCA (**)	MADEX	7 869,64	0,03%	9011,57	LONDRES (**)	FOOTSIE 100	5 880,99	0,17%	5.572,28
LAGOS (*)	NSE	26 380,67	-0,43%	20,730.63	NEW YORK (**)	DJIA	12 965,60	-0,46%	12.217,56
TUNIS (*)	TUNINDEX	4 691,66	0,42%	4.722.25	TOKYO (*)	NIKKEI 225	9 432,46	-0,27%	8.455,35

(*) Indexes of the day before

(**) Indexes at 11 H00 GMT

Announced Coupons

Symbol	securities	Coupon		
		Net Income (XOF)	Detachment Date	Payment Date

NA: Not Available

STOCKS MARKET

December 4th, 2012 Session

Symbol	Security	Classify Stock exchange Capitalization	Qty	Price Bid./Ask.	Qty	Curr. Price	Volume	Value	Previous Price	Next Session			Dividend paid		Extremes Price during the past 52 weeks	
										Price Reference	Price Range	Net Income	Date	Low	High	
INDUSTRY - SECTOR																
CABC	SICABLE CI	C	32	49950 / 52995	15	49 950	18	899 100	54 000	49 950	46 205	53 695	2 250	May 31, 2012	29 000	56 010
FTSC	FILTISAC CI	B	3	6000 / 6100	4	6 000	225	1 350 000	6 000	6 000	5 550	6 450	321	July 19, 2010	2 500	6 625
NEIC	NEI-CEDA CI	C		/ Market	80	NC			2 775	2 775	2 570	2 980	225	June 28, 2001	2 600	3 000
NTLC	NESTLE CI	B	1	Market / 42000	34	NC			44 000	44 000	40 700	47 300	630	August 12, 2011	43 000	48 800
SEMC	CROWN SIEM CI	B	20	20005 /		NC			20 005	20 005	18 505	21 505	1 215	September 28, 2012	20 000	24 000
SIVC	AIR LIQUIDE COTE D'IVOIRE	C	20	9500 / 10000	126	10 000	109	1 090 000	10 000	10 000	9 250	10 750	405	July 4, 2012	6 200	11 000
SLBC	SOLIBRA CI	A	790	227715 /		NC			227 635	227 635	210 565	244 705	16 380	May 2, 2012	162 000	247 000
SMBC	SMB CI	B		/ 19995	165	NC			20 000	20 000	18 500	21 500	450	July 18, 2012	16 000	25 000
STBC	SITAB CI	B	23	81500 / 87600	30	81 500	2	163 000	81 500	81 500	75 390	87 610	8 399	April 10, 2012	60 095	99 245
TTRC	TRITURAF CI-Company in Liquidation	C		/ Market	123	NC			800	800	740	860	1 440	July 19, 2002	800	1 000
UNLC	UNILEVER CI	B	6	38000 /		38 000	24	912 000	36 000	38 000	35 150	40 850	1 233	July 9, 2012	32 375	41 000
UNXC	UNIWAX CI	C	10	7000 /		7 000	10	70 000	7 000	7 000	6 475	7 525	1 350	June 6, 2003	6 400	9 675
TOTAL							388	4 484 100								
PUBLICS UTILITIES - SECTOR																
CIEC	CIE CI	B	574	35500 / 37620	40	35 500	54	1 917 000	37 625	35 500	32 840	38 160	2 052	May 31, 2012	16 000	37 650
ONTBF	ONATEL BF	A		/ 45000	200	NC			45 000	45 000	41 625	48 375	2 450	June 1, 2012	37 200	46 000
SDCC	SODE CI	B	527	40000 /		40 000	537	21 480 000	40 000	40 000	37 000	43 000	2 430	May 31, 2012	17 000	43 000
SNTS	SONATEL SN (*)	A	130	14500 / 15000	10 270	15 000	14 696	220 440 000	15 000	15 000	13 875	16 125	1 305	May 3, 2012	10 500	15 000
TOTAL							15 287	243 837 000								
FINANCIAL - SECTOR																
BICC	BICI CI	B	3	36200 /		36 200	11	398 200	36 100	36 200	33 485	38 915	1 035	July 27, 2012	29 000	38 505
BOAB	BANK OF AFRICA BN	B	100	55000 /		NC			55 005	55 005	50 880	59 130	3 720	May 7, 2012	47 900	59 125
BOABF	BANK OF AFRICA BF	B	2 206	44000 /		NC			44 000	44 000	40 700	47 300	2 625	May 2, 2012	31 000	44 005
BOAC	BANK OF AFRICA CI	B	100	35000 /		NC			37 635	37 635	34 815	40 455	1 800	June 2, 2010	25 500	37 635
BOAN	BANK OF AFRICA NG	B	1	36000 /		36 000	14	504 000	36 100	36 000	33 300	38 700	1 800	June 27, 2012	30 000	43 100
ETIT	ECOBANK TRANS. INCORP. TG (**)	A	211 160	35 / 36	128 552	36	93 364	3 361 104	36	36	34	38	2,144	July 17, 2012	33	45
SAFC	SAFCA CI	C	6	20000 / 22000	15	20 000	12	240 000	20 500	20 000	18 500	21 500	1 440	July 29, 2011	17 000	20 500
SGBC	SGB CI	A	15	53050 / 56000	2 326	56 000	45	2 520 000	53 000	56 000	51 800	60 200	3 990	June 11, 2012	32 000	60 870
TOTAL							93 446	7 023 304								
TRANSPORTATION - SECTOR																
SDSC	BOLLORE AFRICA LOGISTICS CI	B	3	66000 / 68400	28	66 000	20	1 320 000	66 000	66 000	61 050	70 950	4 660	May 24, 2012	39 900	70 000
SVOC	MOVIS CI	C	7	Market /		NC			3 975	3 975	3 680	4 270	270	July 5, 1999	2 700	3 980
TOTAL							20	1 320 000								
AGRICULTURE - SECTOR																
PALC	PALM CI	A	4	15400 / 15590	5	15 590	68	1 060 120	15 900	15 590	14 425	16 755	810	June 1, 2012	14 500	22 655
SICC	SICOR CI	C		/ 3600	20	NC			3 600	3 600	3 330	3 870	1 919	September 25, 2000	3 600	3 795
SOGC	SOGB CI	A	50	52000 / 55000	1	55 000	119	6 545 000	56 000	55 000	50 875	59 125	10 417	July 23, 2012	44 450	90 250
SPHC	SAPH CI	A	170	36000 / 36400	841	36 400	60	2 184 000	36 400	36 400	33 670	39 130	6 930	June 22, 2012	31 450	53 000
TOTAL							247	9 789 120								
DISTRIBUTION - SECTOR																
ABJC	SERVAIR ABIDJAN CI	C		/ Market	30	7 705	36	277 380	8 325	7 705	7 130	8 280	225	July 13, 2000	5 550	12 700
BNBC	BERNABE CI	B	2	48005 /		NC			48 005	48 005	44 405	51 605	4 095	July 10, 2012	25 500	49 125
CFAC	CFAO CI	B		/ 46000	421	NC			46 000	46 000	42 550	49 450	299,7	June 18, 2012	14 000	50 005
PRSC	TRACTAFRIC MOTORS CI	B	93	90000 / 100000	10	NC			96 750	96 750	89 495	104 005	8 550	May 24, 2012	80 000	96 750
SHEC	VIVO ENERGY CI	B		/ 25000	391	25 000	231	5 775 000	25 995	25 000	23 125	26 875	828	August 31, 2011	12 060	28 000
TTLC	TOTAL CI	B	10	85000 / 87505	18	87 505	2	175 010	87 505	87 505	80 945	94 065	2 170	August 10, 2011	70 000	88 000
TOTAL							269	6 227 390								
OTHERS SECTORS																
STAC	SETAO CI	C				NC			8 400	8 400	7 770	9 030			4 390	8 460
TOTAL																
TOTAL - STOCKS MARKET							109 657	272 680 914								

Legend

(*) Price, dividend and extreme prices adjusted due to split: ten (10) new shares for one (1) old share.
 (**) the capital of the company includes convertible preference shares after 3 to 5 years into common shares.
 Mentions : NC: Unlisted Ex: Ex-coupon or Ex-right SP: Suspended DIF: Differed Val-T: Right's value
 Classify Stock exchange Capitalization :

- A: Companies having a stock exchange capitalization Higher than XOF 100 billion.
- B: Companies having a stock exchange capitalization Ranging between XOF 10 billion and XOF 100 billion.
- C: Companies having a Lower stock exchange capitalization or equalizes to 10 billion FCFA .

RIGHTS MARKET

Symbol	Security	Qty	Price Bid./Ask.	Qty	Curr. Price	Volume	Value	Previous Price	Next Session		Parity	Trading Period	
									Reference Price	Price Range		Start	End
TOTAL-RIGHTS MARKET													

Parity: y to x means y rights for x new shares.

BONDS MARKET

December 4th, 2012 Session

Symbol	Security	Qty	Price Bid./Ask.	Qty	Curr. Price	Volume	Value	Previous Price	Next Session		Coupon Income	Type Amort	Bond Coupon			
									Price Reference	Price Range			Period	Net Income	Payment date	
REGIONAL BOND																
BIDC.O1	BIDC 5.60% 2006-2013				NC			9 800	9 800	9 065	10 535	176,44	ACD	A	560,000	August 11, 2012
BIDC.O2	BIDC 6.75 % 2010-2017			10 000		50	500 000	10 000	10 000	9 250	10 750	113,12	ACD	S	337,500	04/04-10
BOAB.O2	BOA BENIN 6.20% 2009-2014				NC			9 875	9 875	9 135	10 615	261,86	AC	A	582,800	June 23, 2012
BOABF.O2	BOA BURKINA F. 6.20% 2009-2014				NC			10 000	10 000	9 250	10 750	261,86	AC	A	582,800	June 23, 2012
BOAC.O1	BOA - CI 6.20% 2009-2014		/ 9900	817	NC			10 000	10 000	9 250	10 750	273,00	AC	A	607,600	June 23, 2012
BOAD.O7	BOAD 5% 2005-2013				NC			10 000	10 000	9 250	10 750	468,49	ACD	A	500,000	December 28, 2011
BOAD.O9	BOAD 5% 2006-2014				NC			10 000	10 000	9 250	10 750	412,33	ACD	A	500,000	February 7, 2012
BOAD.O10	BOAD 4.75% 2006-2012				NC			10 000	10 000	9 250	10 750	391,71	ACD	A	475,000	February 7, 2012
BOAD.O11	BOAD 5.95% 2012-2019				NC			10 000	10 000	9 250	10 750	445,03	ACD	A	595,000	March 6, 2012
BOAM.O2	BOA MALI 6.50% 2009-2014				NC			10 000	10 000	9 250	10 750	254,09	AC	A	565,500	June 23, 2012
BOAN.O1	BOA NIGER 6.50% 2009-2014				NC			10 000	10 000	9 250	10 750	254,09	AC	A	565,500	June 23, 2012
BOAS.O1	BOA SENEGAL 6.50% 2009-2014				NC			10 000	10 000	9 250	10 750	274,53	IF	A	611,000	June 23, 2012
CAAB.O3	CAA BENIN 6.50% 2011-2016		/ 10000	23	9 995	51	509 745	10 000	9 995	9 250	10 740	44,52	ACD	A	650,000	November 9, 2012
CLTB.O2	CELTEL BURKINA 6.35% 2007-2013				NC			9 900	9 900	9 160	10 640	176,80	ACD	S	298,450	17/02-08
CRRH.O1	CRRH-UEMOA 6.10% 2012-2022				NC			10 000	10 000	9 250	10 750	187,31	AC	S	305,000	13/02-08
EOS.O3	ETAT SENEGAL 6.75% 2010-2015		/ 7500	8	NC			7 500	7 500	6 940	8 060	24,97	ACD	A	506,250	November 16, 2012
EOT.O2	ETAT TOGOLAIS 6.50% 2011-2016		/ 10000	82	NC			9 900	9 900	9 160	10 640	470,14	ACD	A	650,000	March 15, 2012
PAAC.O1	PAA 6.95% 2010-2017				NC			9 000	9 000	8 325	9 675	10,08	ACD	S	303,931	28/05-11
PADS.O2	PAD 7% 2010-2017				NC			10 000	10 000	9 250	10 750	274,55	ACD	S	304,500	22/06-12
PALC.O1	PALMCI 7% 2009-2016				NC			9 900	9 900	9 160	10 640	298,83	ACD	S	343,000	28/06-12
SHAF.O2	SHELTER AFRIQUE 6% 2008-2014				NC			10 000	10 000	9 250	10 750	21,37	ACD	S	297,534	21/05-11
TGTLT.O1	TOGO TELECOM 6.50% 2007-2014		/ 5000	44	NC			5 000	5 000	4 625	5 375	92,91	ACD	S	154,005	15/02-08
TPBF.O2	TPBF 6.50% 2011-2016				NC			9 900	9 900	9 160	10 640	619,81	ACD	A	650,000	December 21, 2011
TPCI.O8	TPCI 6.95% 2009-2014				NC			6 667	6 667	6 170	7 165	153,60	ACD	A	463,333	August 5, 2012
TPCI.O9	TPCI 6.25% 2010-2013	100	9950 / 10000	1 350	NC			10 000	10 000	9 250	10 750	320,21	IF	A	625,000	May 31, 2012
TPCI.O10	TPCI 7% 2010-2017				NC			9 850	9 850	9 115	10 585	122,74	AC	A	700,000	October 1, 2012
TPCI.O11	TPCI 6.5% 2011-2016				NC			10 000	10 000	9 250	10 750	142,47	ACD	A	650,000	September 15, 2012
TPCI.O12	TPCI 6.00% 2012-2015		/ 10000	1 597	NC			10 000	10 000	9 250	10 750	317,26	ACD	A	600,000	May 25, 2012
TOTAL						101	1 009 745									
KOLAS BOND																
AFD.O1	AFD 5.25% 2008-2016				NC			9 900	9 900	9 160	10 640	382,97	IF	A	523,532	March 12, 2012
TOTAL																
TOTAL-BONDS MARKET						101	1 009 745									

Legend

Type Amort: Kind of depreciation - IF: IN FINE - AC: CONSTANT DEPRECIATION - AD: DEGRESSIVE DEPRECIATION - ACD: DIFFERED CONSTANT DEPRECIATION

Period : Coupons Payment Period - A: Yearly - S: Semi annual - T: Quaterly

Payment date : Interest Payment expiry

Mentions : NC: Unlisted Ex: Ex-coupon ou Ex-right SP: Suspended DIF: Differed

Notices, Decisions, Instructions & Circulars of the day

Notice N°177/BRVMDG - Payment of annual interests and partial redemption of the bond " BOAD 5% 2005-2013".

Notices and instructions are available with National Offices and on the Website of BRVM: www.brvm.org

Erratum:

2012 - Calendrier des Assemblées Générales à venir

SICOR

- Prorogation General Meeting at a later date.

MOVIS

- December, 12nd 2012, Prorogation General Meeting.