



# Bulletin Officiel de la Cote

## BOURSE REGIONALE DES VALEURS MOBILIERES S.A.

SOCIETE ANONYME AU CAPITAL DE FCFA 3 062 040 000

Siège Social: Abidjan - COTE D'IVOIRE

Siège Social : 18, Rue Joseph Anoma (Rue des Banques) – 01 B.P. 3802 Abidjan 01

Tel : (225) 20 326 685 / 20 326 686 Fax : (225) 20 326 684

Site Internet: [www.brvm.org](http://www.brvm.org)

Bulletin du 23 novembre 2012

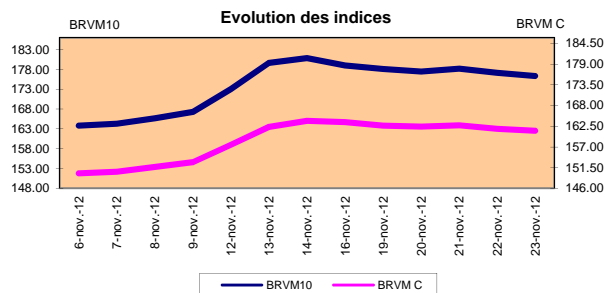
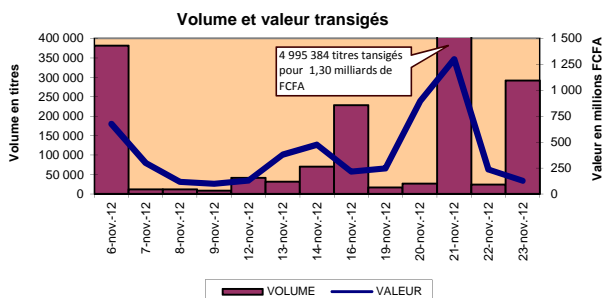
Vol : 15 N° : 223

Séance du 23 novembre 2012

Indices de référence

Base = 100 au 15 septembre 1998	Fermeture	Variation		Fermeture Précédente	Capitalisation Boursière en FCFA
		en valeur	en %		
BRVM 10	176.35	-0.83	-0.47%	177.18	2 956 974 610 530
BRVM Composite	161.28	-0.52	-0.32%	161.80	3 862 467 075 185

Capitalisation du marché obligataire ( en F CFA)	842 274 379 746
--	-----------------



Indices sectoriels

Base = 100 au 14 juin 1999	Fermeture	Variation		Fermeture Précédente	Nombre de sociétés
		en valeur	en %		
BRVM - Industrie	97.13	0.45	0.47%	96.68	12
BRVM - Services Publics	420.89	0.00	0.00%	420.89	4
BRVM - Finances	56.42	-0.98	-1.71%	57.40	8
BRVM - Transport	340.52	-1.05	-0.31%	341.57	2
BRVM - Agriculture	353.99	2.29	0.65%	351.70	4
BRVM - Distribution	172.00	-0.28	-0.16%	172.28	6
BRVM - Autres Secteurs	104.44	0.00	0.00%	104.44	1

Sommaire du marché

	Volume Transigé	Valeur Totale Transigée (F CFA)	Nombre de Transactions	Nombre de titres échangés	Titres		
					Gains	Pertes	Inchangés
Actions	291 411	125 083 820	112	15	3	5	7
Obligations	0	0	0	0	0	0	0
Droits	0	0	0	0	0	0	0

Titres les plus actifs		Plus fortes hausses			Plus fortes baisses		
Titres	Volume	Titres	Cours	Variation	Titres	Cours	Variation
ECOBANK TRANS. INCORP. TG	283 781	UNILEVER CI	36 000	600	SERVAIR ABIDJAN CI	9 000	-600
SONATEL SN	4 872	PALM CI	15 860	360	MOVIS CI	3 700	-280
PALM CI	1 911	FILTISAC CI	6 100	360	BOLLORE AFRICA LOGISTICS CI	68 500	-5
FILTISAC CI	393				SODE CI	40 000	-5
VIVO ENERGY CI	194				ECOBANK TRANS. INCORP. TG	35	-1

Indices boursiers internationaux

Places financières africaines	Indices	Clôture 23-nov.-12	Variation Séance précédente	Indices au 30-déc.-11	Autres places financières	Indices	Clôture 23-nov.-12	Variations Séance précédente	Indices au 30-déc.-11
CASABLANCA (**)	MADEX	7 815.85	-0.77%	9011.57	LONDRES (**)	FOOTSIE 100	5 795.10	0.07%	5 572.28
LAGOS (*)	NSE	26 269.60	-0.13%	20,730.63	NEW YORK (**)	DJIA	12 836.89	0.00%	12,217.56
TUNIS (*)	TUNINDEX	4 823.64	-0.90%	4,722.25	TOKYO (*)	NIKKEI 225	9 388.80	1.56%	8,455.35

(\*) Indices de la veille

(\*\*) Indices à 11 H00GMT

Coupons annoncés

Symbole	Titre	Coupon		
		Montant net (FCFA)	Date de détachement	Date de paiement

ND: Non Disponible

Symbole	Titre	Classe de Capitalisation Boursière	Qté	Cours Ach. / Vend.	Qté	Cours du jour	Volume	Valeur	Cours Précéd.	Séance prochaine			Dernier dividende Payé		Cours extrêmes sur les 52 dernières semaines	
										Cours Référence	Ecart maximum		Montant net	Date	Plus Bas	Plus Haut
<b>SECTEUR - INDUSTRIE</b>																
CABC	SICABLE CI	C		/ 56000	583	NC			56 000	56 000	51 800	60 200	2 250	31-mai-12	29 000	56 010
FTSC	FILTISAC CI	B	108	5800 / 6100	726	6 100	393	2 397 300	5 740	6 100	5 645	6 555	321	19-juil-10	2 500	6 625
NEIC	NEI-CEDA CI	C		/ 2775	10	NC			2 775	2 775	2 570	2 980	225	28-juin-01	2 600	3 000
NTLC	NESTLE CI	B	1	43995 / 44000	99	NC			44 000	44 000	40 700	47 300	630	12-août-11	43 000	50 000
SEMC	CROWN SIEM CI	B	40	20000 /		NC			20 000	20 000	18 500	21 500	1 215	28-sept-12	20 000	24 000
SIVC	AIR LIQUIDE COTE D'IVOIRE	C		/ 10000	78	10 000	10	100 000	10 000	10 000	9 250	10 750	405	04-juil-12	6 200	11 000
SLBC	SOLIBRA CI	A		/ 247000	3	NC			247 000	247 000	228 475	265 525	16 380	02-mai-12	162 000	247 000
SMBC	SMB CI	B		/ 21000	95	NC			21 000	21 000	19 425	22 575	450	18-juil-12	16 000	25 000
STBC	SITAB CI	B	325	81500 /		81 500	3	244 500	81 500	81 500	75 390	87 610	8 399	10-avr-12	60 050	99 245
TTRC	TRITURAF CI-Ste en Liquidation	C		/ Marché	5	NC			800	800	740	860	1 440	19-juil-02	800	1 000
UNLC	UNILEVER CI	B	105	35000 /		36 000	30	1 080 000	35 400	36 000	33 300	38 700	1 233	09-juil-12	32 375	41 000
UNXC	UNIWAX CI	C		/ 7000	70	NC			7 000	7 000	6 475	7 525	1 350	06-juin-03	6 400	9 675
<b>TOTAL</b>							<b>436</b>	<b>3 821 800</b>								
<b>SECTEUR - SERVICES PUBLICS</b>																
CIEC	CIE CI	A	172	35000 / 37625	96	37 625	5	188 125	37 625	37 625	34 805	40 445	2 052	31-mai-12	16 000	37 625
ONTBF	ONATEL BF	A	2	45000 / 45000	10	NC			46 000	46 000	42 550	49 450	2 450	01-juin-12	37 200	46 000
SDCC	SODE CI	B	1 157	40000 /		40 000	20	800 000	40 005	40 000	37 000	43 000	2 430	31-mai-12	17 000	40 005
SNTS	SONATEL SN (**)	A	150	13850 / 14000	3 482	14 000	4 872	68 208 000	14 000	14 000	12 950	15 050	1 305	03-mai-12	10 500	14 400
<b>TOTAL</b>							<b>4 897</b>	<b>69 196 125</b>								
<b>SECTEUR - FINANCES</b>																
BICC	BICI CI	B	7	36500 /		NC			36 000	36 000	33 300	38 700	1 035	27-juil-12	29 000	38 505
BOAB	BANK OF AFRICA BN	B	171	55000 /		NC			55 000	55 000	50 875	59 125	3 720	07-mai-12	47 900	56 000
BOABF	BANK OF AFRICA BF	B	2 231	44000 /		NC			44 005	44 005	40 705	47 305	2 625	02-mai-12	31 000	44 005
BOAC	BANK OF AFRICA CI	B		/ 35000	35	NC			35 000	35 000	32 375	37 625	1 800	02-juin-10	25 500	35 000
BOAN	BANK OF AFRICA NG	B	25	35000 / 36000	148	NC			36 000	36 000	33 300	38 700	1 800	27-juin-12	30 000	43 100
ETIT	ECOBANK TRANS. INCORP. TG (*)	A		/ 35	24 219	35	283 781	9 932 335	36	35	33	37	2 144	17-juil-12	33	45
SAFC	SAFCA CI	C		/ 22000	10	NC			20 500	20 500	18 965	22 035	1 440	29-juil-11	17 000	20 500
SGBC	SGB CI	A	15	51835 / 55000	20	NC			55 000	55 000	50 875	59 125	3 990	11-juin-12	32 000	60 870
<b>TOTAL</b>							<b>283 781</b>	<b>9 932 335</b>								
<b>SECTEUR - TRANSPORT</b>																
SDSC	BOLLORE AFRICA LOGISTICS CI	B	30	68500 / 70000	2	68 500	20	1 370 000	68 505	68 500	63 365	73 635	4 660	24-mai-12	39 900	70 000
SVOC	MOVIS CI	C	24	3700 /		3 700	27	99 900	3 980	3 700	3 425	3 975	270	05-juil-99	2 700	3 980
<b>TOTAL</b>							<b>47</b>	<b>1 469 900</b>								
<b>SECTEUR - AGRICULTURE</b>																
PALC	PALM CI	A	630	15860 /		15 860	1 911	30 308 460	15 500	15 860	14 675	17 045	810	01-juin-12	12 600	22 655
SICC	SICOR CI	C		/ Marché	2	NC			3 600	3 600	3 330	3 870	1 919	25-sept-00	3 600	3 795
SOGC	SOGB CI	A	1 122	56000 / 58000	1 372	56 000	5	280 000	56 000	56 000	51 800	60 200	10 417	23-juil-12	44 450	90 250
SPHC	SAPH CI	A	80	36100 /		36 100	132	4 765 200	36 100	36 100	33 395	38 805	6 930	22-juin-12	31 450	53 000
<b>TOTAL</b>							<b>2 048</b>	<b>35 353 660</b>								
<b>SECTEUR - DISTRIBUTION</b>																
ABJC	SERVAIR ABIDJAN CI	C	42	9000 / 9600	2	9 000	8	72 000	9 600	9 000	8 325	9 675	225	13-juil-00	5 550	12 700
BNBC	BERNABE CI	B	495	48000 /		NC			47 500	47 500	43 940	51 060	4 095	10-juil-12	23 500	49 125
CFAC	CFAO CI	B	54	46000 / 49000	22	NC			46 000	46 000	42 550	49 450	2 997	18-juin-12	14 000	50 005
PRSC	TRACTAFRIC MOTORS CI	B		/ 95135	8	NC			88 500	88 500	81 865	95 135	8 550	24-mai-12	80 000	90 300
SHEC	VIVO ENERGY CI	B	28	26000 / 27000	46	27 000	194	5 238 000	27 000	27 000	24 975	29 025	828	31-août-11	11 750	28 000
TTLC	TOTAL CI	B	295	87500 / Marché	5	NC			87 505	87 505	80 945	94 065	2 170	10-août-11	70 000	88 000
<b>TOTAL</b>							<b>202</b>	<b>5 310 000</b>								
<b>AUTRES SECTEURS</b>																
STAC	SETAO CI	C		/ Marché	5	NC			8 460	8 460	7 830	9 090			4 390	8 460
<b>TOTAL</b>																
<b>TOTAL - Marché des actions</b>							<b>291 411</b>	<b>125 083 820</b>								

**Légende:**  
 (\*) le capital de la société contient des actions de priorité convertibles au bout de 3 - 5 ans en actions ordinaires.  
 (\*\*) cours précédent, dividendes et cours extrêmes ajustés par rapport au fractionnement: à raison de dix (10) actions nouvelles pour une (1) action ancienne.  
**Mentions :** NC: Non Coté Ex-c: Ex-coupon Ex-c:Ex-droit SP: Suspendu DIF: Différé Val-T: Valeur Théorique  
**Classe de Capitalisation Boursière :**  
**A:** Sociétés ayant une capitalisation boursière Supérieure à 100 milliards FCFA.  
**B:** Sociétés ayant une capitalisation boursière Comprise entre 10 milliards FCFA et 100 milliards FCFA.  
**C:** Sociétés ayant une capitalisation boursière Inférieure ou égale à 10 milliards FCFA.

**MARCHÉ DES DROITS**

Symbole	Titre	Qté	Cours Ach. / Vend.	Qté	Cours du jour	Volume	Valeur	Cours Précéd.	Séance prochaine		Parité	Période de Négociation	
									Cours Référence	Ecart maximum		Début	Fin
<b>TOTAL-Marché des droits</b>													

Parité: y pour x signifie y droits pour x action nouvelle

**MARCHÉ DES OBLIGATIONS**

Séance du 23 novembre 2012

Symbole	Titre	Qté	Cours		Qté	Cours du jour	Volume	Valeur	Cours Précéd.	Séance prochaine		Coupon couru	Type Amort	Coupon d'intérêt			
			Ach. / Vend.							Cours Référence	Ecart max			Période	Montant net	Eché.	
<b>OBLIGATIONS REGIONALES</b>																	
BIDC.O1	BIDC 5.60% 2006-2013					NC			9 800	9 800	9 065	10 535	159.56	ACD	A	560.000	11-août
BIDC.O2	BIDC 6.75 % 2010-2017					NC			10 000	10 000	9 250	10 750	92.72	ACD	S	337.500	04/04-10
BOAB.O2	BOA BENIN 6.20% 2009-2014					NC			9 875	9 875	9 135	10 615	244.30	AC	A	582.800	23-juin
BOABF.O2	BOA BURKINA F. 6.20% 2009-2014					NC			10 000	10 000	9 250	10 750	244.30	AC	A	582.800	23-juin
BOAC.O1	BOA - CI 6.20% 2009-2014		/ 9900	817		NC			10 000	10 000	9 250	10 750	254.69	AC	A	607.600	23-juin
BOAD.O7	BOAD 5% 2005-2013					NC			10 000	10 000	9 250	10 750	453.42	ACD	A	500.000	28-déc
BOAD.O9	BOAD 5% 2006-2014					NC			10 000	10 000	9 250	10 750	397.26	ACD	A	500.000	07-févr
BOAD.O10	BOAD 4.75% 2006-2012					NC			10 000	10 000	9 250	10 750	377.40	ACD	A	475.000	07-févr
BOAD.O11	BOAD 5.95% 2012-2019					NC			10 000	10 000	9 250	10 750	427.10	ACD	A	595.000	06-mars
BOAM.O2	BOA MALI 6.50% 2009-2014					NC			10 000	10 000	9 250	10 750	237.05	AC	A	565.500	23-juin
BOAN.O1	BOA NIGER 6.50% 2009-2014					NC			10 000	10 000	9 250	10 750	237.05	AC	A	565.500	23-juin
BOAS.O1	BOA SENEGAL 6.50% 2009-2014					NC			10 000	10 000	9 250	10 750	256.12	IF	A	611.000	23-juin
CAAB.O3	CAA BENIN 6.50% 2011-2016					NC			9 800	9 800	9 065	10 535	24.93	ACD	A	650.000	09-nov
CLTB.O2	CELTEL BURKINA 6.35% 2007-2013					NC			9 900	9 900	9 160	10 640	158.96	ACD	S	298.450	17/02-08
CRRH.O1	CRRH-UEMOA 6.10% 2012-2022					NC			10 000	10 000	9 250	10 750	169.08	AC	S	305.000	13/02-08
EOS.O3	ETAT SENEGAL 6.75% 2010-2015					NC			7 500	7 500	6 940	8 060	9.71	ACD	A	506.250	16-nov
EOT.O2	ETAT TOGOLAIS 6.50% 2011-2016		/ 10000	65		NC			9 800	9 800	9 065	10 535	450.55	ACD	A	650.000	15-mars
PAAC.O1	PAA 6.95% 2010-2017		/ 10000	300		NC			10 000	10 000	9 250	10 750	333.12	ACD	S	342.361	28/05-11
PADS.O2	PAD 7% 2010-2017					NC			10 000	10 000	9 250	10 750	256.25	ACD	S	304.500	22/06-12
PALC.O1	PALMCI 7% 2009-2016					NC			9 800	9 800	9 065	10 535	278.16	ACD	S	343.000	28/06-12
SHAF.O2	SHELTER AFRIQUE 6% 2008-2014					NC			10 000	10 000	9 250	10 750	3.29	ACD	S	297.534	21/05-11
TGTLT.O1	TOGO TELECOM 6.50% 2007-2014					NC			5 000	5 000	4 625	5 375	83.70	ACD	S	154.005	15/02-08
TPBF.O2	TPBF 6.50% 2011-2016		/ 9900	15 424		NC			9 900	9 900	9 160	10 640	600.27	ACD	A	650.000	21-déc
TPCI.O8	TPCI 6.95% 2009-2014		/ 6567	204		NC			6 667	6 667	6 170	7 165	139.63	ACD	A	463.333	05-août
TPCI.O9	TPCI 6.25% 2010-2013	100	9900 / 10000	1 350		NC			10 000	10 000	9 250	10 750	301.37	IF	A	625.000	31-mai
TPCI.O10	TPCI 7% 2010-2017					NC			9 850	9 850	9 115	10 585	101.64	AC	A	700.000	01-oct
TPCI.O11	TPCI 6.5% 2011-2016					NC			10 000	10 000	9 250	10 750	122.88	ACD	A	650.000	15-sept
TPCI.O12	TPCI 6.00% 2012-2015					NC			9 900	9 900	9 160	10 640	299.18	ACD	A	600.000	25-mai
<b>TOTAL</b>																	
<b>OBLIGATIONS KOLAS</b>																	
AFD.O1	AFD 5.25% 2008-2016					NC			9 900	9 900	9 160	10 640	367.19	IF	A	523.532	12-mars
<b>TOTAL</b>																	
<b>TOTAL-Marché des obligations</b>																	

**Légende:**

Type Amort: Type d'Amortissement - IF: IN FINE - AC: AMORTISSEMENT CONSTANT - AD: AMORTISSEMENT DEGRESSIF - ACD: AMORTISSEMENT DIFFERE CONSTANT

Période: Périodicité de paiement des coupons - A: annuelle - S: Semestrielle - T: Trimestrielle

Eché.: Echéance de paiement des intérêts

Mentions: NC: Non Coté Ex: Ex-coupon ou Ex-droit SP: Suspendu DIF: Différé

**Avis, Décisions, Instructions & Circulaires du jour**

 Les Avis et Instructions sont disponibles auprès des Antennes Nationales de Bourse et sur le site internet de la BRVM : [www.brvm.org](http://www.brvm.org)
**Erratum:**
**2012 - Calendrier des Assemblées Générales à venir**
**SICOR**

- Prorogation du délai de tenue de l'Assemblée Générale Exercice 2011 à une date ultérieure.

**MOVIS**

- Prorogation du délai de tenue de l'Assemblée Générale Exercice 2011 au 12 décembre 2012.



*Official Newsletter*  
**WEST AFRICAN ECONOMIC AND MONETARY UNION**  
**REGIONAL STOCK EXCHANGE - BRVM**

LIMITED COMPANY, CAPITAL XOF 3 062 040 000  
 Head Office: Abidjan - COTE D'IVOIRE  
 Address: 18, Rue Joseph Anoma (Rue des Banques) – 01 B.P. 3802 Abidjan  
 Tel: (225) 20 326 685 / 20 326 686 Fax : (225) 20 326 684

November 23, 2012

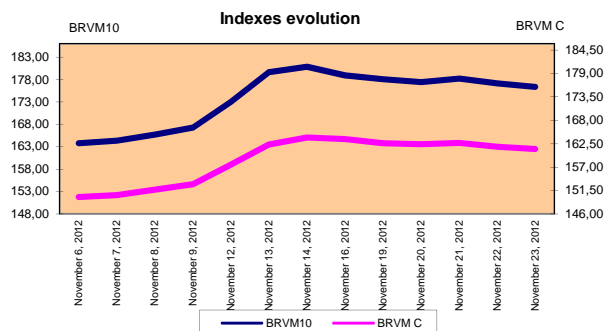
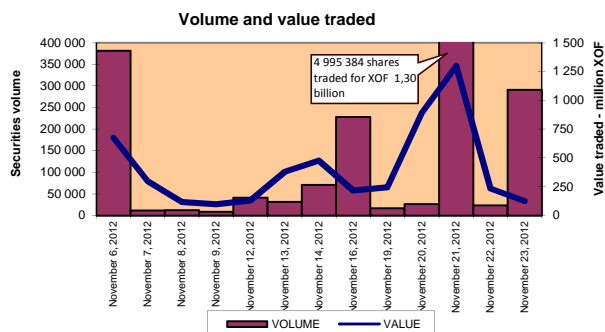
Vol : 15 N° : 223

**November 23, 2012 Session**

References Indexes

Base = 100 To September 15th, 1998	Close	Change		Previous Close	Market Capitalization XOF
		Value	%		
BRVM 10	176,35	-0,83	-0,47%	177,18	2 956 974 610 530
BRVM Composite	161,28	-0,52	-0,32%	161,80	3 862 467 075 185

<b>Bonds Market Capitalization ( XOF)</b>	<b>842 274 379 746</b>
---	------------------------



Sectoral Indexes

Base = 100 on June 14th, 1999	Close	Change		Previous Close	Number of Companies
		Value	%		
BRVM - Industry	97,13	0,45	0,47%	96,68	12
BRVM - Public Utility Service	420,89	0,00	0,00%	420,89	4
BRVM - Financial	56,42	-0,98	-1,71%	57,40	8
BRVM - Transport	340,52	-1,05	-0,31%	341,57	2
BRVM - Agriculture	353,99	2,29	0,65%	351,70	4
BRVM - Distribution	172,00	-0,28	-0,16%	172,28	6
BRVM - Others Sectors	104,44	0,00	0,00%	104,44	1

Market Summary

	Volume Traded	Total Value Traded (XOF)	Number of Transactions	Number of securities Traded	securities		
					Gains	Losses	traded
Stocks	291 411	125 083 820	112	15	3	5	7
Bonds	0	0	0	0	0	0	0
Rights	0	0	0	0	0	0	0

Most Actives securities		Raise			Drop		
securities	Volume	securities	Price	Change	securities	Price	Change
ECOBANK TRANS. INCORP. TG	283 781	UNILEVER CI	36 000	600	SERVAIR ABIDJAN CI	9 000	-600
SONATEL SN	4 872	PALM CI	15 860	360	MOVIS CI	3 700	-280
PALM CI	1 911	FILTISAC CI	6 100	360	BOLLORE AFRICA LOGISTICS CI	68 500	-5
FILTISAC CI	393				SODE CI	40 000	-5
VIVO ENERGY CI	194				ECOBANK TRANS. INCORP. TG	35	-1

International Exchange indexes

African exchanges	Indexes	Close 22-juin-12	Changes Previous Close Session	indexes 30-déc.-11	Others exchanges	Indexes	Close 22-juin-12	Changes Previous Close Session	Indexes 30-déc.-11
CASABLANCA (**)	MADEX	7 815,85	-0,77%	9011,57	LONDRES (**)	FOOTSIE 100	5 795,10	0,07%	5.572,28
LAGOS (*)	NSE	26 269,60	-0,13%	20,730.63	NEW YORK (**)	DJIA	12 836,89	0,00%	12.217,56
TUNIS (*)	TUNINDEX	4 823,64	-0,90%	4,722.25	TOKYO (*)	NIKKEI 225	9 388,80	1,56%	8.455,35

(\*) Indexes of the day before

(\*\*) Indexes at 11 H00 GMT

Announced Coupons

Symbol	securities	Coupon		
		Net Income (XOF)	Detachment Date	Payment Date

NA: Not Available

STOCKS MARKET

November 23rd, 2012 Session

Symbol	Security	Classify Stock exchange Capitalization	Qty	Price Bid./Ask.	Qty	Curr. Price	Volume	Value	Previous Price	Next Session			Dividend paid		Extremes Price during the past 52 weeks	
										Price Référence	Price Range		Net Income	Date	Low	High
<b>INDUSTRY - SECTOR</b>																
CABC	SICABLE CI	C		/ 56000	583	NC			56 000	56 000	51 800	60 200	2 250	May 31, 2012	29 000	56 010
FTSC	FILTISAC CI	B	108	5800 / 6100	726	6 100	393	2 397 300	5 740	6 100	5 645	6 555	321	July 19, 2010	2 500	6 625
NEIC	NEI-CEDA CI	C		/ 2775	10	NC			2 775	2 775	2 570	2 980	225	June 28, 2001	2 600	3 000
NTLC	NESTLE CI	B	1	43995 / 44000	99	NC			44 000	44 000	40 700	47 300	630	August 12, 2011	43 000	50 000
SEMC	CROWN SIEM CI	B	40	20000 /		NC			20 000	20 000	18 500	21 500	1 215	September 28, 2012	20 000	24 000
SIVC	AIR LIQUIDE COTE D'IVOIRE	C		/ 10000	78	10 000	10	100 000	10 000	10 000	9 250	10 750	405	July 4, 2012	6 200	11 000
SLBC	SOLIBRA CI	A		/ 247000	3	NC			247 000	247 000	228 475	265 525	16 380	May 2, 2012	162 000	247 000
SMBC	SMB CI	B		/ 21000	95	NC			21 000	21 000	19 425	22 575	450	July 18, 2012	16 000	25 000
STBC	SITAB CI	B	325	81500 /		81 500	3	244 500	81 500	81 500	75 390	87 610	8 399	April 10, 2012	60 050	99 245
TTRC	TRITURAF CI-Company in Liquidation	C		/ Market	5	NC			800	800	740	860	1 440	July 19, 2002	800	1 000
UNLC	UNILEVER CI	B	105	35000 /		36 000	30	1 080 000	35 400	36 000	33 300	38 700	1 233	July 9, 2012	32 375	41 000
UNXC	UNIWAX CI	C		/ 7000	70	NC			7 000	7 000	6 475	7 525	1 350	June 6, 2003	6 400	9 675
<b>TOTAL</b>							<b>436</b>	<b>3 821 800</b>								
<b>PUBLICS UTILITIES - SECTOR</b>																
CIEC	CIE CI	A	172	35000 / 37625	96	37 625	5	188 125	37 625	37 625	34 805	40 445	2 052	May 31, 2012	16 000	37 625
ONTBF	ONATEL BF	A	2	45000 / 45000	10	NC			46 000	46 000	42 550	49 450	2 450	June 1, 2012	37 200	46 000
SDCC	SODE CI	B	1 157	40000 /		40 000	20	800 000	40 005	40 000	37 000	43 000	2 430	May 31, 2012	17 000	40 005
SNTS	SONATEL SN (**)	A	150	13850 / 14000	3 482	14 000	4 872	68 208 000	14 000	14 000	12 950	15 050	1 305	May 3, 2012	10 500	14 400
<b>TOTAL</b>							<b>4 897</b>	<b>69 196 125</b>								
<b>FINANCIAL - SECTOR</b>																
BICC	BICI CI	B	7	36500 /		NC			36 000	36 000	33 300	38 700	1 035	July 27, 2012	29 000	38 505
BOAB	BANK OF AFRICA BN	B	171	55000 /		NC			55 000	55 000	50 875	59 125	3 720	May 7, 2012	47 900	56 000
BOABF	BANK OF AFRICA BF	B	2 231	44000 /		NC			44 005	44 005	40 705	47 305	2 625	May 2, 2012	31 000	44 005
BOAC	BANK OF AFRICA CI	B		/ 35000	35	NC			35 000	35 000	32 375	37 625	1 800	June 2, 2010	25 500	35 000
BOAN	BANK OF AFRICA NG	B	25	35000 / 36000	148	NC			36 000	36 000	33 300	38 700	1 800	June 27, 2012	30 000	43 100
ETIT	ECOBANK TRANS. INCORP. TG (*)	A		/ 35	24 219	35	283 781	9 932 335	36	35	33	37	2,144	July 17, 2012	33	45
SAFC	SAFCA CI	C		/ 22000	10	NC			20 500	20 500	18 965	22 035	1 440	July 29, 2011	17 000	20 500
SGBG	SGB CI	A	15	51835 / 55000	20	NC			55 000	55 000	50 875	59 125	3 990	June 11, 2012	32 000	60 870
<b>TOTAL</b>							<b>283 781</b>	<b>9 932 335</b>								
<b>TRANSPORTATION - SECTOR</b>																
SDSC	BOLLORE AFRICA LOGISTICS CI	B	30	68500 / 70000	2	68 500	20	1 370 000	68 505	68 500	63 365	73 635	4 660	May 24, 2012	39 900	70 000
SVOC	MOVIS CI	C	24	3700 /		3 700	27	99 900	3 980	3 700	3 425	3 975	270	July 5, 1999	2 700	3 980
<b>TOTAL</b>							<b>47</b>	<b>1 469 900</b>								
<b>AGRICULTURE - SECTOR</b>																
PALC	PALM CI	A	630	15860 /		15 860	1 911	30 308 460	15 500	15 860	14 675	17 045	810	June 1, 2012	12 600	22 655
SICC	SICOR CI	C		/ Market	2	NC			3 600	3 600	3 330	3 870	1 919	September 25, 2000	3 600	3 795
SOGC	SOGB CI	A	1 122	56000 / 58000	1 372	56 000	5	280 000	56 000	56 000	51 800	60 200	10 417	July 23, 2012	44 450	90 250
SPHC	SAPH CI	A	80	36100 /		36 100	132	4 765 200	36 100	36 100	33 395	38 805	6 930	June 22, 2012	31 450	53 000
<b>TOTAL</b>							<b>2 048</b>	<b>35 353 660</b>								
<b>DISTRIBUTION - SECTOR</b>																
ABJC	SERVAIR ABIDJAN CI	C	42	9000 / 9600	2	9 000	8	72 000	9 600	9 000	8 325	9 675	225	July 13, 2000	5 550	12 700
BNBC	BERNABE CI	B	495	48000 /		NC			47 500	47 500	43 940	51 060	4 095	July 10, 2012	23 500	49 125
CFAC	CFAO CI	B	54	46000 / 49000	22	NC			46 000	46 000	42 550	49 450	299,7	June 18, 2012	14 000	50 005
PRSC	TRACTAFRIC MOTORS CI	B		/ 95135	8	NC			88 500	88 500	81 865	95 135	8 550	May 24, 2012	80 000	90 300
SHEC	VIVO ENERGY CI	B	28	26000 / 27000	46	27 000	194	5 238 000	27 000	27 000	24 975	29 025	828	August 31, 2011	11 750	28 000
TTLG	TOTAL CI	B	295	87500 / Market	5	NC			87 505	87 505	80 945	94 065	2 170	August 10, 2011	70 000	88 000
<b>TOTAL</b>							<b>202</b>	<b>5 310 000</b>								
<b>OTHERS SECTORS</b>																
STAC	SETAO CI	C		/ Market	5	NC			8 460	8 460	7 830	9 090			4 390	8 460
<b>TOTAL</b>																
<b>TOTAL - STOCKS MARKET</b>							<b>291 411</b>	<b>125 083 820</b>								

**Legend**  
 (\*) the capital of the company includes convertible preference shares after 3 to 5 years into common shares.  
 (\*\*) Previous price, dividend and extreme prices adjusted due to split; ten (10) new shares for one (1) share.  
 Mentions : NC: Unlisted Ex: Ex-coupon or Ex-right SP: Suspended DIF: Differed Val-T: Right's value  
 Classify Stock exchange Capitalization :

A: Companies having a stock exchange capitalization Higher than XOF 100 billion.  
 B: Companies having a stock exchange capitalization Ranging between XOF 10 billion and XOF 100 billion.

RIGHTS MARKET

Symbol	Security	Qty	Price Bid./Ask.	Qty	Curr. Price	Volume	Value	Previous Price	Next Session			Parity	Trading Period	
									Reference Price	Price Range			Start	End
<b>TOTAL-RIGHTS MARKET</b>														

Parity: y to x means y rights for x new shares.

**BONDS MARKET**

November 23rd, 2012 Session

Symbol	Security	Qty	Price Bid./Ask.	Qty	Curr. Price	Volume	Value	Previous Price	Next Session		Coupon Income	Type Amort	Bond Coupon			
									Price Reference	Price Range			Period	Net Income	Payment date	
<b>REGIONAL BOND</b>																
BIDC.O1	BIDC 5.60% 2006-2013				NC			9 800	9 800	9 065	10 535	159,56	ACD	A	560,000	August 11, 2012
BIDC.O2	BIDC 6.75 % 2010-2017				NC			10 000	10 000	9 250	10 750	92,72	ACD	S	337,500	04/04-10
BOAB.O2	BOA BENIN 6.20% 2009-2014				NC			9 875	9 875	9 135	10 615	244,30	AC	A	582,800	June 23, 2012
BOABF.O2	BOA BURKINA F. 6.20% 2009-2014				NC			10 000	10 000	9 250	10 750	244,30	AC	A	582,800	June 23, 2012
BOAC.O1	BOA - CI 6.20% 2009-2014		/ 9900	817	NC			10 000	10 000	9 250	10 750	254,69	AC	A	607,600	June 23, 2012
BOAD.O7	BOAD 5% 2005-2013				NC			10 000	10 000	9 250	10 750	453,42	ACD	A	500,000	December 28, 2011
BOAD.O9	BOAD 5% 2006-2014				NC			10 000	10 000	9 250	10 750	397,26	ACD	A	500,000	February 7, 2012
BOAD.O10	BOAD 4.75% 2006-2012				NC			10 000	10 000	9 250	10 750	377,40	ACD	A	475,000	February 7, 2012
BOAD.O11	BOAD 5.95% 2012-2019				NC			10 000	10 000	9 250	10 750	427,10	ACD	A	595,000	March 6, 2012
BOAM.O2	BOA MALI 6.50% 2009-2014				NC			10 000	10 000	9 250	10 750	237,05	AC	A	565,500	June 23, 2012
BOAN.O1	BOA NIGER 6.50% 2009-2014				NC			10 000	10 000	9 250	10 750	237,05	AC	A	565,500	June 23, 2012
BOAS.O1	BOA SENEGAL 6.50% 2009-2014				NC			10 000	10 000	9 250	10 750	256,12	IF	A	611,000	June 23, 2012
CAAB.O3	CAA BENIN 6.50% 2011-2016				NC			9 800	9 800	9 065	10 535	24,93	ACD	A	650,000	November 9, 2012
CLTB.O2	CELTEL BURKINA 6.35% 2007-2013				NC			9 900	9 900	9 160	10 640	158,96	ACD	S	298,450	17/02-08
CRRH.O1	CRRH-UEMOA 6.10% 2012-2022				NC			10 000	10 000	9 250	10 750	169,08	AC	S	305,000	13/02-08
EOS.O3	ETAT SENEGAL 6.75% 2010-2015				NC			7 500	7 500	6 940	8 060	9,71	ACD	A	506,250	November 16, 2012
EOT.O2	ETAT TOGOLAIS 6.50% 2011-2016		/ 10000	65	NC			9 800	9 800	9 065	10 535	450,55	ACD	A	650,000	March 15, 2012
PAAC.O1	PAA 6.95% 2010-2017		/ 10000	300	NC			10 000	10 000	9 250	10 750	333,12	ACD	S	342,361	28/05-11
PADS.O2	PAD 7% 2010-2017				NC			10 000	10 000	9 250	10 750	256,25	ACD	S	304,500	22/06-12
PALC.O1	PALMCI 7% 2009-2016				NC			9 800	9 800	9 065	10 535	278,16	ACD	S	343,000	28/06-12
SHAF.O2	SHELTER AFRIQUE 6% 2008-2014				NC			10 000	10 000	9 250	10 750	3,29	ACD	S	297,534	21/05-11
TGTLT.O1	TOGO TELECOM 6.50% 2007-2014				NC			5 000	5 000	4 625	5 375	83,70	ACD	S	154,005	15/02-08
TPBF.O2	TPBF 6.50% 2011-2016		/ 9900	15 424	NC			9 900	9 900	9 160	10 640	600,27	ACD	A	650,000	December 21, 2011
TPCI.O8	TPCI 6.95% 2009-2014		/ 6567	204	NC			6 667	6 667	6 170	7 165	139,63	ACD	A	463,333	August 5, 2012
TPCI.O9	TPCI 6.25% 2010-2013	100	9900 / 10000	1 350	NC			10 000	10 000	9 250	10 750	301,37	IF	A	625,000	May 31, 2012
TPCI.O10	TPCI 7% 2010-2017				NC			9 850	9 850	9 115	10 585	101,64	AC	A	700,000	October 1, 2012
TPCI.O11	TPCI 6.5% 2011-2016				NC			10 000	10 000	9 250	10 750	122,88	ACD	A	650,000	September 15, 2012
TPCI.O12	TPCI 6.00% 2012-2015				NC			9 900	9 900	9 160	10 640	299,18	ACD	A	600,000	May 25, 2012
TOTAL																
<b>KOLAS BOND</b>																
AFD.O1	AFD 5.25% 2008-2016				NC			9 900	9 900	9 160	10 640	367,19	IF	A	523,532	March 12, 2012
TOTAL																
<b>TOTAL-BONDS MARKET</b>																

**Legend**

Type Amort: Kind of depreciation - IF: IN FINE - AC: CONSTANT DEPRECIATION - AD: DEGRESSIVE DEPRECIATION - ACD: DIFFERED CONSTANT DEPRECIATION

Period : Coupons Payment Period - A: Yearly - S: Semi annual - T: Quaterly

Payment date : Interest Payment expiry

Mentions : NC: Unlisted Ex: Ex-coupon ou Ex-right SP: Suspended DIF: Differed

**Notices, Decisions, Instructions & Circulars of the day**

 Notices and instructions are available with National Offices and on the Website of BRVM: [www.brvm.org](http://www.brvm.org)
**Erratum:**
**Calendar of General Meetings - LISTED COMPANIES**
**SICOR**

- Prorogation General Meeting at a later date.

**MOVIS**

- December, 12nd 2012, Prorogation General Meeting.