



Bulletin Officiel de la Cote

BOURSE REGIONALE DES VALEURS MOBILIERES S.A.

SOCIETE ANONYME AU CAPITAL DE FCFA 3 062 040 000

Siège Social: Abidjan - COTE D'IVOIRE

Siège Social : 18, Rue Joseph Anoma (Rue des Banques) – 01 B.P. 3802 Abidjan 01

Tel : (225) 20 326 685 / 20 326 686 Fax : (225) 20 326 684

Site Internet: www.brvm.org

Bulletin du 14 novembre 2012

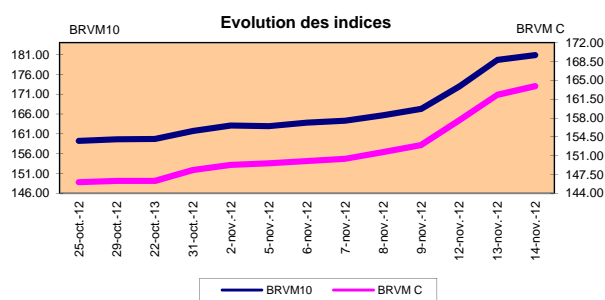
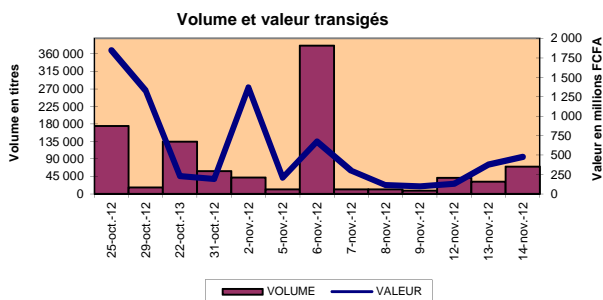
Vol : 15 N° : 217

Séance du 14 novembre 2012

Indices de référence

Base = 100 au 15 septembre 1998	Fermeture	Variation		Fermeture Précédente	Capitalisation Boursière en FCFA
		en valeur	en %		
BRVM 10	180.89	1.24	0.69%	179.65	3 033 264 415 855
BRVM Composite	163.95	1.63	1.00%	162.32	3 926 302 203 010

Capitalisation du marché obligataire (en F CFA)	863 249 557 146
--------------------------------------------------	-----------------



Indices sectoriels

Base = 100 au 14 juin 1999	Fermeture	Variation		Fermeture Précédente	Nombre de sociétés
		en valeur	en %		
BRVM - Industrie	94.41	3.64	4.01%	90.77	12
BRVM - Services Publics	427.89	0.69	0.16%	427.20	4
BRVM - Finances	57.91	0.72	1.26%	57.19	8
BRVM - Transport	348.70	0.00	0.00%	348.70	2
BRVM - Agriculture	370.73	3.55	0.97%	367.18	4
BRVM - Distribution	173.17	1.20	0.70%	171.97	6
BRVM - Autres Secteurs	104.44	0.00	0.00%	104.44	1

Sommaire du marché

	Volume Transigé	Valeur Totale Transigée (F CFA)	Nombre de Transactions	Nombre de titres échangés	Titres			
					Gains	Pertes	Inchangés	
Actions	70 104	469 662 316	186	24	7	0	17	
Obligations	506	4 953 646	25	12	0	2	10	
Droits	0	0	0	0	0	0	0	

Titres les plus actifs			Plus fortes hausses			Plus fortes baisses		
Titres	Volume	Titres	Cours	Variation	Titres	Cours	Variation	
ECOBANK TRANS. INCORP. TG	63 421	SOLIBRA CI	213 790	14915	ETAT TOGOLAIS 6.50% 2011-2016	9 800	-199	
SONATEL SN	2 090	SITAB CI	92 330	6440	TPCI 7% 2010-2017	9 850	-150	
SAPH CI	1 560	SGB CI	56 625	3950				
BANK OF AFRICA CI	659	SOGB CI	58 000	2000				
PALM CI	372	CIE CI	35 000	1000				

Indices boursiers internationaux

Places financières africaines	Indices	Clôture 14-nov.-12	Variation Séance précédente	Indices au 30-déc.-11	Autres places financières	Indices	Clôture 14-nov.-12	Variations Séance précédente	Indices au 30-déc.-11
ACCRA (*)	GSE	1 149.02	-0.53%	969.03	PARIS (**)	CAC 40	3 417.36	-0.39%	3 159.81
CASABLANCA (**)	MADEX	7 858.13	-0.19%	9011.57	LONDRES (**)	FOOTSIE 100	5 763.18	-0.40%	5 572.28
LAGOS (*)	NSE	26 290.41	-1.20%	20,730.63	NEW YORK (**)	DJIA	12 756.18	-0.46%	12,217.56
TUNIS (*)	TUNINDEX	4 906.73	0.17%	4,722.25	TOKYO (*)	NIKKEI 225	8 664.73	0.04%	8,455.35

(*) Indices de la veille

(**) Indices à 11 H00GMT

Coupons annoncés

Symbole	Titre	Coupon		
		Montant net (FCFA)	Date de détachement	Date de paiement

ND: Non Disponible

MARCHÉ DES ACTIONS

Séance du 14 novembre 2012

Symbole	Titre	Classe de Capitalisation Boursière	Qté	Cours Ach. / Vend.	Qté	Cours du jour	Volume	Valeur	Cours Précéd.	Séance prochaine			Dernier dividende Payé		Cours extrêmes sur les 52 dernières semaines	
										Cours Référence	Ecart maximum		Montant net	Date	Plus Bas	Plus Haut
SECTEUR - INDUSTRIE																
CABC	SICABLE CI	C		/ 60000	500	56 000	108	6 048 000	56 000	56 000	51 800	60 200	2 250	31-mai-12	29 000	56 010
FTSC	FILTISAC CI	B		/ 5700	32	5 700	150	855 000	5 700	5 700	5 275	6 125	321	19-juil-10	2 500	6 625
NEIC	NEI-CEDA CI	C		/ 2775	10	NC			2 775	2 775	2 570	2 980	225	28-juin-01	2 600	3 000
N TLC	NESTLE CI	B	1	Marché / Marché	39	NC			43 995	43 995	40 700	47 290	630	12-août-11	43 000	50 000
SEMC	CROWN SIEM CI	B				21 000	20	420 000	21 000	21 000	19 425	22 575	1 215	28-sept-12	21 000	24 000
SIVC	AIR LIQUIDE COTE D'IVOIRE	C	165	10505 / 11000	600	10 505	275	2 888 875	10 500	10 505	9 720	11 290	405	04-juil-12	6 200	11 000
SLBC	SOLIBRA CI	A	129	Marché /		213 790	8	1 710 320	198 875	213 790	197 760	229 820	16 380	02-mai-12	162 000	215 000
SMBC	SMB CI	B		/ 24000	21	24 000	11	264 000	24 000	24 000	22 200	25 800	450	18-juil-12	16 000	25 000
STBC	SITAB CI	B	347	Marché /		92 330	258	23 821 140	85 890	92 330	85 410	99 250	8 399	10-avr-12	60 000	92 330
TTRC	TRITURAF CI-Ste en Liquidation	C		/ Marché	103	NC			800	800	740	860	1 440	19-juil-02	800	1 000
UNLC	UNILEVER CI	B	1	Marché / Marché	1	NC			35 400	35 400	32 745	38 055	1 233	09-juil-12	32 375	41 000
UNXC	UNIWAX CI	C	10	6000 / 6400	28	6 400	359	2 297 600	6 400	6 400	5 920	6 880	1 350	06-juin-03	6 400	9 675
TOTAL							1 189	38 304 935								
SECTEUR - SERVICES PUBLICS																
CIEC	CIE CI	B	105	34000 /		35 000	40	1 400 000	34 000	35 000	32 375	37 625	2 052	31-mai-12	16 000	35 000
ONTBF	ONATEL BF	A	10	44010 / 46000	219	NC			46 000	46 000	42 550	49 450	2 450	01-juin-12	37 200	46 000
SDCC	SODE CI	B	1 500	Marché /		NC			35 100	35 100	32 470	37 730	2 430	31-mai-12	16 995	35 100
SNTS	SONATEL SN	A	35	140000 / 144000	87	144 000	2 090	300 960 000	144 000	144 000	133 200	154 800	13 050	03-mai-12	105 000	144 000
TOTAL							2 130	302 360 000								
SECTEUR - FINANCES																
BICC	BICI CI	B	233	36000 / 38500	10	38 500	8	308 000	38 500	38 500	35 615	41 385	1 035	27-juil-12	29 000	38 500
BOAB	BANK OF AFRICA BN	B	28	54000 / 54500	8	54 500	78	4 251 000	54 500	54 500	50 415	58 585	3 720	07-mai-12	47 900	56 000
BOABF	BANK OF AFRICA BF	B	2 280	44000 /		44 000	19	836 000	44 000	44 000	40 700	47 300	2 625	02-mai-12	31 000	44 000
BOAC	BANK OF AFRICA CI	B		/ 35000	414	35 000	659	23 065 000	35 000	35 000	32 375	37 625	1 800	02-juin-10	25 500	35 000
BOAN	BANK OF AFRICA NG	B	102	36000 /		36 000	100	3 600 000	36 000	36 000	33 300	38 700	1 800	27-juin-12	30 000	43 100
ETIT	ECOBANK TRANS. INCORP. TG (*)	A	124 701	35 / 36	623 470	36	63 421	2 283 156	36	36	34	38	2 144	17-juil-12	33	45
S AFC	SAFCA CI	C		/ 20500	2	NC			20 500	20 500	18 965	22 035	1 440	29-juil-11	17 000	20 500
SGBC	SGB CI	A	112	Marché /		56 625	225	12 740 625	52 675	56 625	52 380	60 870	3 990	11-juin-12	32 000	56 625
TOTAL							64 510	47 083 781								
SECTEUR - TRANSPORT																
SDSC	BOLLORE AFRICA LOGISTICS CI	B	50	65100 /		70 000	118	8 260 000	70 000	70 000	64 750	75 250	4 660	24-mai-12	39 900	70 000
SVOC	MOVIS CI	C		/ 3980	1	NC			3 980	3 980	3 685	4 275	270	05-juil-99	2 700	3 980
TOTAL							118	8 260 000								
SECTEUR - AGRICULTURE																
PALC	PALM CI	A	376	17500 / 18000	1 539	18 000	372	6 696 000	18 000	18 000	16 650	19 350	810	01-juin-12	12 600	22 655
SICC	SICOR CI	C		/ 3600	10	NC			3 600	3 600	3 330	3 870	1 919	25-sept-00	3 600	3 795
SOGC	SOGB CI	A	1 150	56000 / 60000	1 000	58 000	29	1 682 000	56 000	58 000	53 650	62 350	10 417	23-juil-12	44 450	90 250
SPHC	SAPH CI	A	15	35500 / 36000	106	36 000	1 560	56 160 000	36 000	36 000	33 300	38 700	6 930	22-juin-12	31 450	53 000
TOTAL							1 961	64 538 000								
SECTEUR - DISTRIBUTION																
ABJC	SERVAIR ABIDJAN CI	C	5	10500 / 10800	16	NC			10 800	10 800	9 990	11 610	225	13-juil-00	5 200	12 700
BNBC	BERNABE CI	B	499	47500 /		47 500	1	47 500	47 500	47 500	43 940	51 060	4 095	10-juil-12	23 000	49 125
CFAC	CFAO CI	B	8	46800 / 49000	2	46 800	192	8 985 600	46 000	46 800	43 290	50 310	299,7	18-juin-12	14 000	50 005
PRSC	TRACTAFRIC MOTORS CI	B	3	Marché /		NC			88 000	88 000	81 400	94 600	8 550	24-mai-12	80 000	90 300
SHEC	VIVO ENERGY CI	B		/ 27500	33	27 500	3	82 500	27 500	27 500	25 440	29 560	828	31-août-11	11 500	28 000
T TLC	TOTAL CI	B	29	86000 /		NC			85 000	85 000	78 625	91 375	2 170	10-août-11	70 000	88 000
TOTAL							196	9 115 600								
AUTRES SECTEURS																
STAC	SETAO CI	C		/ 8460	85	NC			8 460	8 460	7 830	9 090			4 390	8 460
TOTAL																
TOTAL - Marché des actions							70 104	469 662 316								

Légende:

(*) le capital de la société contient des actions de priorité convertibles au bout de 3 - 5 ans en actions ordinaire
Mentions : NC: Non Coté Ex-c: Ex-coupon Ex-c:Ex-droit SP: Suspendu DIF: Différé Val-T: Valeur Théorique

Classe de Capitalisation Boursière :

A Sociétés ayant une capitalisation boursière Supérieure à 100 milliards FCFA.
 B Sociétés ayant une capitalisation boursière Comprise entre 10 milliards FCFA et 100 milliards FCFA.
 C Sociétés ayant une capitalisation boursière Inférieure ou égale à 10 milliards FCFA.

MARCHÉ DES DROITS

Symbole	Titre	Qté	Cours Ach. / Vend.	Qté	Cours du jour	Volume	Valeur	Cours Précéd.	Séance prochaine		Parité	Période de Négociation	
									Cours Référence	Ecart maximum		Début	Fin
TOTAL-Marché des droits													

Parité: y pour x signifie y droits pour x action nouvelle

MARCHÉ DES OBLIGATIONS

Séance du 14 novembre 2012

Symbole	Titre	Qté	Cours		Qté	Cours du jour	Volume	Valeur	Cours Précéd.	Séance prochaine		Coupon couru	Type Amort	Coupon d'intérêt			
			Ach. / Vend.							Cours Référence	Ecart maximum			Période	Montant net	Eché.	
OBLIGATIONS REGIONALES																	
BIDC.O1	BIDC 5.60% 2006-2013					NC			9 800	9 800	9 065	10 535	145.75	ACD	A	560.000	11-août
BIDC.O2	BIDC 6.75 % 2010-2017				10 000	50	500 000	10 000	10 000	9 250	10 750	76.03	ACD	S	337.500	04/04-10	
BOAB.O2	BOA BENIN 6.20% 2009-2014		/ 9875	2	9 875	171	1 688 625	9 875	9 875	9 135	10 615	229.93	AC	A	582.800	23-juin	
BOABF.O2	BOA BURKINA F. 6.20% 2009-2014					NC			10 000	10 000	9 250	10 750	229.93	AC	A	582.800	23-juin
BOAC.O1	BOA - CI 6.20% 2009-2014		/ 9900	817	NC				10 000	10 000	9 250	10 750	239.71	AC	A	607.600	23-juin
BOAD.O7	BOAD 5% 2005-2013					NC			10 000	10 000	9 250	10 750	441.10	ACD	A	500.000	28-déc
BOAD.O9	BOAD 5% 2006-2014					NC			10 000	10 000	9 250	10 750	384.93	ACD	A	500.000	07-févr
BOAD.O10	BOAD 4.75% 2006-2012					NC			10 000	10 000	9 250	10 750	365.68	ACD	A	475.000	07-févr
BOAD.O11	BOAD 5.95% 2012-2019					NC			10 000	10 000	9 250	10 750	412.42	ACD	A	595.000	06-mars
BOAM.O2	BOA MALI 6.50% 2009-2014					NC			10 000	10 000	9 250	10 750	223.10	AC	A	565.500	23-juin
BOAN.O1	BOA NIGER 6.50% 2009-2014				10 000	3	30 000	10 000	10 000	9 250	10 750	223.10	AC	A	565.500	23-juin	
BOAS.O1	BOA SENEGAL 6.50% 2009-2014					NC			10 000	10 000	9 250	10 750	241.05	IF	A	611.000	23-juin
CAAB.O3	CAA BENIN 6.50% 2011-2016				10 000	1	10 000	10 000	10 000	9 250	10 750	8.90	ACD	A	650.000	09-nov	
CLTB.O2	CELTEL BURKINA 6.35% 2007-2013					NC			9 900	9 900	9 160	10 640	144.36	ACD	S	298.450	17/02-08
CRRH.O1	CRRH-UEMOA 6.10% 2012-2022		/ 10000	1	10 000	23	230 000	10 000	10 000	9 250	10 750	154.16	AC	S	305.000	13/02-08	
EOS.O3	ETAT SENEGAL 6.75% 2010-2015	9	Marché /		10 000	1	7 500	10 000	10 000	9 250	10 750	Ex-c	ACD	A	675.000	16-nov	
EOT.O2	ETAT TOGOLAIS 6.50% 2011-2016	487	9800 / 9999	10 418	9 800	13	127 400	9 999	9 800	9 065	10 535	434.52	ACD	A	650.000	15-mars	
PAAC.O1	PAA 6.95% 2010-2017		/ 10000	300	NC				10 000	10 000	9 250	10 750	316.37	ACD	S	342.361	28/05-11
PADS.O2	PAD 7% 2010-2017					NC			10 000	10 000	9 250	10 750	241.27	ACD	S	304.500	22/06-12
PALC.O1	PALMCI 7% 2009-2016				9 800	5	49 000	9 800	9 800	9 065	10 535	261.24	ACD	S	343.000	28/06-12	
SHAF.O2	SHELTER AFRIQUE 6% 2008-2014		/ 10000	120	10 000	86	860 000	10 000	10 000	9 250	10 750	290.10	ACD	S	301.639	21/05-11	
TGTLT.O1	TOGO TELECOM 6.50% 2007-2014				5 000	3	15 000	5 000	5 000	4 625	5 375	76.17	ACD	S	154.005	15/02-08	
TPBF.O2	TPBF 6.50% 2011-2016		/ 9900	15 449	NC				9 900	9 900	9 160	10 640	584.29	ACD	A	650.000	21-déc
TPCI.O8	TPCI 6.95% 2009-2014				6 667	13	86 671	6 667	6 667	6 170	7 165	128.21	ACD	A	463.333	05-août	
TPCI.O9	TPCI 6.25% 2010-2013	100	9900 / 10000	1 350	NC				10 000	10 000	9 250	10 750	285.96	IF	A	625.000	31-mai
TPCI.O10	TPCI 7% 2010-2017	749	9850 /		9 850	137	1 349 450	10 000	9 850	9 115	10 585	84.38	AC	A	700.000	01-oct	
TPCI.O11	TPCI 6.5% 2011-2016					NC			10 000	10 000	9 250	10 750	106.85	ACD	A	650.000	15-sept
TPCI.O12	TPCI 6.00% 2012-2015					NC			9 900	9 900	9 160	10 640	284.38	ACD	A	600.000	25-mai
TOTAL							506	4 953 646									
OBLIGATIONS KOLAS																	
AFD.O1	AFD 5.25% 2008-2016					NC			9 900	9 900	9 160	10 640	354.28	IF	A	523.532	12-mars
TOTAL																	
TOTAL-Marché des obligations							506	4 953 646									

Légende:

Type Amort: Type d'Amortissement - IF: IN FINE - AC: AMORTISSEMENT CONSTANT - AD: AMORTISSEMENT DEGRESSIF - ACD: AMORTISSEMENT DIFFERE CONSTANT

Période: Périodicité de paiement des coupons - A: annuelle - S: Semestrielle - T: Trimestrielle

Eché.: Echéance de paiement des intérêts

Mentions: NC: Non Coté Ex: Ex-coupon ou Ex-droit SP: Suspendu DIF: Différé

Avis, Décisions, Instructions & Circulaires du jour

Avis N°173/BRVM/DG du 14 novembre 2012 Rappel de jour férié (jeudi 15 novembre 2012).

 Les Avis et Instructions sont disponibles auprès des Antennes Nationales de Bourse et sur le site internet de la BRVM : www.brvm.org
Erratum:
2012 - Calendrier des Assemblées Générales à venir
SICOR

- Prorogation du délai de tenue de l'Assemblée Générale_Exercice 2011 à une date ultérieure.

MOVIS

- Prorogation du délai de tenue de l'Assemblée Générale_Exercice 2011 au 12 décembre 2012.



Official Newsletter
WEST AFRICAN ECONOMIC AND MONETARY UNION
REGIONAL STOCK EXCHANGE - BRVM

LIMITED COMPANY, CAPITAL XOF 3 062 040 000

Head Office: Abidjan - COTE D'IVOIRE

Address: 18, Rue Joseph Anoma (Rue des Banques) – 01 B.P. 3802 Abidjan

Tel: (225) 20 326 685 / 20 326 686 Fax : (225) 20 326 684

November 14, 2012

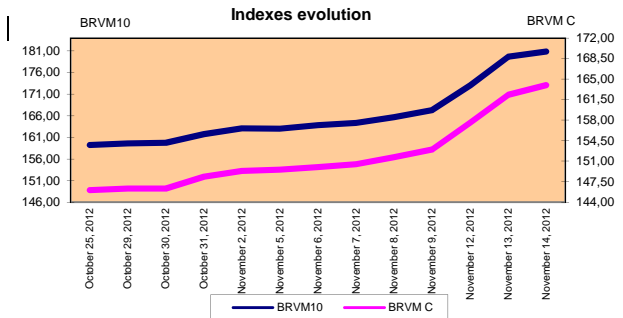
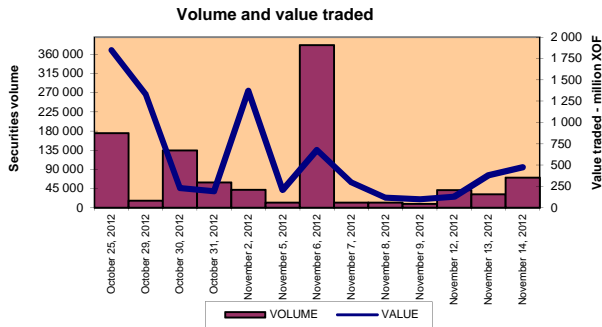
Vol : 15 N° : 217

November 14, 2012 Session

References Indexes

Base = 100 To September 15th, 1998	Close	Change		Previous Close	Market Capitalization XOF
		Value	%		
BRVM 10	180,89	1,24	0.69%	179,65	3 033 264 415 855
BRVM Composite	163,95	1,63	1.00%	162,32	3 926 302 203 010

Bonds Market Capitalization (XOF)	863 249 557 146
-------------------------------------------	------------------------



Sectoral Indexes

Base = 100 on June 14th, 1999	Close	Change		Previous Close	Number of Companies
		Value	%		
BRVM - Industry	94,41	3,64	4,01%	90,77	12
BRVM - Public Utility Service	427,89	0,69	0,16%	427,20	4
BRVM - Financial	57,91	0,72	1,26%	57,19	8
BRVM - Transport	348,70	0,00	0,00%	348,70	2
BRVM - Agriculture	370,73	3,55	0,97%	367,18	4
BRVM - Distribution	173,17	1,20	0,70%	171,97	6
BRVM - Others Sectors	104,44	0,00	0,00%	104,44	1

Market Summary

	Volume Traded	Total Value Traded (XOF)	Number of Transactions	Number of securities Traded	securities		
					Gains	Losses	traded
Stocks	70 104	469 662 316	186	24	7	0	17
Bonds	506	4 953 646	25	12	0	2	10
Rights	0	0	0	0	0	0	0

Most Actives securities		Raise			Drop		
securities	Volume	securities	Price	Change	securities	Price	Change
ECOBANK TRANS. INCORP. TG	63 421	SOLIBRA CI	213 790	14915	ETAT TOGOLAIS 6.50% 2011-2016	9 800	-199
SONATEL SN	2 090	SITAB CI	92 330	6440	TPCI 7% 2010-2017	9 850	-150
SAPH CI	1 560	SGB CI	56 625	3950			
BANK OF AFRICA CI	659	SOGB CI	58 000	2000			
PALM CI	372	CIE CI	35 000	1000			

International Exchange indexes

African exchanges	Indexes	Close 22-juin-12	Changes Previous Close Session	indexes 30-déc.-11	Others exchanges	Indexes	Close 22-juin-12	Changes Previous Close Session	Indexes 30-déc.-11
CASABLANCA (**)	MADEX	7 858,13	-0,19%	9011,57	LONDRES (**)	FOOTSIE 100	5 763,18	-0,40%	5.572,28
LAGOS (*)	NSE	26 290,41	-1,20%	20,730.63	NEW YORK (**)	DJIA	12 756,18	-0,46%	12.217,56
TUNIS (*)	TUNINDEX	4 906,73	0,17%	4,722.25	TOKYO (*)	NIKKEI 225	8 664,73	0,04%	8.455,35

(*) Indexes of the day before

(**) Indexes at 11 H00 GMT

Announced Coupons

Symbol	securities	Coupon		
		Net Income (XOF)	Detachment Date	Payment Date

NA: Not Available

STOCKS MARKET

November 14th, 2012 Session

Symbol	Security	Classify Stock exchange Capitalization	Qty	Price Bid./Ask.	Qty	Curr. Price	Volume	Value	Previous Price	Next Session			Dividend paid		Extremes Price during the past 52 weeks	
										Price Réference	Price Range		Net Income	Date	Low	High
INDUSTRY - SECTOR																
CABC	SICABLE CI	C		/ 60000	500	56 000	108	6 048 000	56 000	56 000	51 800	60 200	2 250	May 31, 2012	29 000	56 010
FTSC	FILTISAC CI	B		/ 5700	32	5 700	150	855 000	5 700	5 700	5 275	6 125	321	July 19, 2010	2 500	6 625
NEIC	NEI-CEDA CI	C		/ 2775	10	NC			2 775	2 775	2 570	2 980	225	June 28, 2001	2 600	3 000
N TLC	NESTLE CI	B	1	Market / Market	39	NC			43 995	43 995	40 700	47 290	630	August 12, 2011	43 000	50 000
SEMC	CROWN SIEM CI	B				21 000	20	420 000	21 000	21 000	19 425	22 575	1 215	September 28, 2012	21 000	24 000
SIVC	AIR LIQUIDE COTE D'IVOIRE	C	165	10505 / 11000	600	10 505	275	2 888 875	10 500	10 505	9 720	11 290	405	July 4, 2012	6 200	11 000
SLBC	SOLIBRA CI	A	129	Market /		213 790	8	1 710 320	198 875	213 790	197 760	229 820	16 380	May 2, 2012	162 000	215 000
SMBC	SMB CI	B		/ 24000	21	24 000	11	264 000	24 000	24 000	22 200	25 800	450	July 18, 2012	16 000	25 000
STBC	SITAB CI	B	347	Market /		92 330	258	23 821 140	85 890	92 330	85 410	99 250	8 399	April 10, 2012	60 000	92 330
TTRC	TRITURAF CI-Company in Liquidation	C		/ Market	103	NC			800	800	740	860	1 440	July 19, 2002	800	1 000
UNLC	UNILEVER CI	B	1	Market / Market	1	NC			35 400	35 400	32 745	38 055	1 233	July 9, 2012	32 375	41 000
UNXC	UNIWAX CI	C	10	6000 / 6400	28	6 400	359	2 297 600	6 400	6 400	5 920	6 880	1 350	June 6, 2003	6 400	9 675
TOTAL							1 189	38 304 935								
PUBLICS UTILITIES - SECTOR																
CIEC	CIE CI	B	105	34000 /		35 000	40	1 400 000	34 000	35 000	32 375	37 625	2 052	May 31, 2012	16 000	35 000
ONTBF	ONATEL BF	A	10	44010 / 46000	219	NC			46 000	46 000	42 550	49 450	2 450	June 1, 2012	37 200	46 000
SDCC	SODE CI	B	1 500	Market /		NC			35 100	35 100	32 470	37 730	2 430	May 31, 2012	16 995	35 100
SNTS	SONATEL SN	A	35	140000 / 144000	87	144 000	2 090	300 960 000	144 000	144 000	133 200	154 800	13 050	May 3, 2012	105 000	144 000
TOTAL							2 130	302 360 000								
FINANCIAL - SECTOR																
BICC	BICI CI	B	233	36000 / 38500	10	38 500	8	308 000	38 500	38 500	35 615	41 385	1 035	July 27, 2012	29 000	38 500
BOAB	BANK OF AFRICA BN	B	28	54000 / 54500	8	54 500	78	4 251 000	54 500	54 500	50 415	58 585	3 720	May 7, 2012	47 900	56 000
BOABF	BANK OF AFRICA BF	B	2 280	44000 /		44 000	19	836 000	44 000	44 000	40 700	47 300	2 625	May 2, 2012	31 000	44 000
BOAC	BANK OF AFRICA CI	B		/ 35000	414	35 000	659	23 065 000	35 000	35 000	32 375	37 625	1 800	June 2, 2010	25 500	35 000
BOAN	BANK OF AFRICA NG	B	102	36000 /		36 000	100	3 600 000	36 000	36 000	33 300	38 700	1 800	June 27, 2012	30 000	43 100
ETIT	ECOBANK TRANS. INCORP. TG (*)	A	124 701	35 / 36	623 470	36	63 421	2 283 156	36	36	34	38	2,144	July 17, 2012	33	45
SAFC	SAFCA CI	C		/ 20500	2	NC			20 500	20 500	18 965	22 035	1 440	July 29, 2011	17 000	20 500
SGBC	SGB CI	A	112	Market /		56 625	225	12 740 625	52 675	56 625	52 380	60 870	3 990	June 11, 2012	32 000	56 625
TOTAL							64 510	47 083 781								
TRANSPORTATION - SECTOR																
SDSC	BOLLORE AFRICA LOGISTICS CI	B	50	65100 /		70 000	118	8 260 000	70 000	70 000	64 750	75 250	4 660	May 24, 2012	39 900	70 000
SVOC	MOVIS CI	C		/ 3980	1	NC			3 980	3 980	3 685	4 275	270	July 5, 1999	2 700	3 980
TOTAL							118	8 260 000								
AGRICULTURE - SECTOR																
PALC	PALM CI	A	376	17500 / 18000	1 539	18 000	372	6 696 000	18 000	18 000	16 650	19 350	810	June 1, 2012	12 600	22 655
SICC	SICOR CI	C		/ 3600	10	NC			3 600	3 600	3 330	3 870	1 919	September 25, 2000	3 600	3 795
SOGC	SOGB CI	A	1 150	56000 / 60000	1 000	58 000	29	1 682 000	56 000	58 000	53 650	62 350	10 417	July 23, 2012	44 450	90 250
SPHC	SAPH CI	A	15	35500 / 36000	106	36 000	1 560	56 160 000	36 000	36 000	33 300	38 700	6 930	June 22, 2012	31 450	53 000
TOTAL							1 961	64 538 000								
DISTRIBUTION - SECTOR																
ABJC	SERVAIR ABIDJAN CI	C	5	10500 / 10800	16	NC			10 800	10 800	9 990	11 610	225	July 13, 2000	5 200	12 700
BNBC	BERNABE CI	B	499	47500 /		47 500	1	47 500	47 500	47 500	43 940	51 060	4 095	July 10, 2012	23 000	49 125
CFAC	CFAO CI	B	8	46800 / 49000	2	46 800	192	8 985 600	46 000	46 800	43 290	50 310	299,7	June 18, 2012	14 000	50 005
PRSC	TRACTAFRIC MOTORS CI	B	3	Market /		NC			88 000	88 000	81 400	94 600	8 550	May 24, 2012	80 000	90 300
SHEC	VIVO ENERGY CI	B		/ 27500	33	27 500	3	82 500	27 500	27 500	25 440	29 560	828	August 31, 2011	11 500	28 000
T TLC	TOTAL CI	B	29	86000 /		NC			85 000	85 000	78 625	91 375	2 170	August 10, 2011	70 000	88 000
TOTAL							196	9 115 600								
OTHERS SECTORS																
STAC	SETAO CI	C		/ 8460	85	NC			8 460	8 460	7 830	9 090			4 390	8 460
TOTAL																
TOTAL - STOCKS MARKET							70 104	469 662 316								

Legend

(*) the capital of the company includes convertible preference shares after 3 to 5 years into common shares.

Notations: NC: Unlisted Ex: Ex-coupon or Ex-right SP: Suspended DIF: Differed Val-T: Right's value

Classify Stock exchange Capitalization :

- A: Companies having a stock exchange capitalization Higher than XOF 100 billion.
- B: Companies having a stock exchange capitalization Ranging between XOF 10 billion and XOF 100 billion.
- C: Companies having a Lower stock exchange capitalization or equalizes to 10 billion FCFA .

RIGHTS MARKET

Symbol	Security	Qty	Price Bid./Ask.	Qty	Curr. Price	Volume	Value	Previous Price	Next Session			Parity	Trading Period	
									Reference Price	Price Range			Start	End
TOTAL-RIGHTS MARKET														

Parity: y to x means y rights for x new shares.

BONDS MARKET

November 14th, 2012 Session

Symbol	Security	Qty	Price Bid. /Ask.	Qty	Curr. Price	Volume	Value	Previous Price	Next Session		Coupon Income	Type Amort	Bond Coupon			
									Price Reference	Price Range			Period	Net Income	Payment date	
REGIONAL BOND																
BIDC.O1	BIDC 5.60% 2006-2013				NC			9 800	9 800	9 065	10 535	145,75	ACD	A	560,000	August 11, 2012
BIDC.O2	BIDC 6.75 % 2010-2017				10 000	50	500 000	10 000	10 000	9 250	10 750	76,03	ACD	S	337,500	04/04-10
BOAB.O2	BOA BENIN 6.20% 2009-2014		/ 9875	2	9 875	171	1 688 625	9 875	9 875	9 135	10 615	229,93	AC	A	582,800	June 23, 2012
BOABF.O2	BOA BURKINA F. 6.20% 2009-2014				NC			10 000	10 000	9 250	10 750	229,93	AC	A	582,800	June 23, 2012
BOAC.O1	BOA - CI 6.20% 2009-2014		/ 9900	817	NC			10 000	10 000	9 250	10 750	239,71	AC	A	607,600	June 23, 2012
BOAD.O7	BOAD 5% 2005-2013				NC			10 000	10 000	9 250	10 750	441,10	ACD	A	500,000	December 28, 2011
BOAD.O9	BOAD 5% 2006-2014				NC			10 000	10 000	9 250	10 750	384,93	ACD	A	500,000	February 7, 2012
BOAD.O10	BOAD 4.75% 2006-2012				NC			10 000	10 000	9 250	10 750	365,68	ACD	A	475,000	February 7, 2012
BOAD.O11	BOAD 5.95% 2012-2019				NC			10 000	10 000	9 250	10 750	412,42	ACD	A	595,000	March 6, 2012
BOAM.O2	BOA MALI 6.50% 2009-2014				NC			10 000	10 000	9 250	10 750	223,10	AC	A	565,500	June 23, 2012
BOAN.O1	BOA NIGER 6.50% 2009-2014				10 000	3	30 000	10 000	10 000	9 250	10 750	223,10	AC	A	565,500	June 23, 2012
BOAS.O1	BOA SENEGAL 6.50% 2009-2014				NC			10 000	10 000	9 250	10 750	241,05	IF	A	611,000	June 23, 2012
CAAB.O3	CAA BENIN 6.50% 2011-2016				10 000	1	10 000	10 000	10 000	9 250	10 750	8,90	ACD	A	650,000	November 9, 2012
CLTB.O2	CELTEL BURKINA 6.35% 2007-2013				NC			9 900	9 900	9 160	10 640	144,36	ACD	S	298,450	17/02-08
CRRH.O1	CRRH-UEMOA 6.10% 2012-2022		/ 10000	1	10 000	23	230 000	10 000	10 000	9 250	10 750	154,16	AC	S	305,000	13/02-08
EOS.O3	ETAT SENEGAL 6.75% 2010-2015	9	Market/		10 000	1	7 500	10 000	10 000	9 250	10 750	Ex-c	ACD	A	675,000	November 16, 2011
EOT.O2	ETAT TOGOLAIS 6.50% 2011-2016	487	9800 / 9999	10 418	9 800	13	127 400	9 999	9 800	9 065	10 535	434,52	ACD	A	650,000	March 15, 2012
PAAC.O1	PAA 6.95% 2010-2017		/ 10000	300	NC			10 000	10 000	9 250	10 750	316,37	ACD	S	342,361	28/05-11
PADS.O2	PAD 7% 2010-2017				NC			10 000	10 000	9 250	10 750	241,27	ACD	S	304,500	22/06-12
PALC.O1	PALMCI 7% 2009-2016				9 800	5	49 000	9 800	9 800	9 065	10 535	261,24	ACD	S	343,000	28/06-12
SHAF.O2	SHELTER AFRIQUE 6% 2008-2014		/ 10000	120	10 000	86	860 000	10 000	10 000	9 250	10 750	290,10	ACD	S	301,639	21/05-11
TGTLT.O1	TOGO TELECOM 6.50% 2007-2014				5 000	3	15 000	5 000	5 000	4 625	5 375	76,17	ACD	S	154,005	15/02-08
TPBF.O2	TPBF 6.50% 2011-2016		/ 9900	15 449	NC			9 900	9 900	9 160	10 640	584,29	ACD	A	650,000	December 21, 2011
TPCI.O8	TPCI 6.95% 2009-2014				6 667	13	86 671	6 667	6 667	6 170	7 165	128,21	ACD	A	463,333	August 5, 2012
TPCI.O9	TPCI 6.25% 2010-2013	100	9900 / 10000	1 350	NC			10 000	10 000	9 250	10 750	285,96	IF	A	625,000	May 31, 2012
TPCI.O10	TPCI 7% 2010-2017	749	9850 /		9 850	137	1 349 450	10 000	9 850	9 115	10 585	84,38	AC	A	700,000	October 1, 2012
TPCI.O11	TPCI 6.5% 2011-2016				NC			10 000	10 000	9 250	10 750	106,85	ACD	A	650,000	September 15, 2012
TPCI.O12	TPCI 6.00% 2012-2015				NC			9 900	9 900	9 160	10 640	284,38	ACD	A	600,000	May 25, 2012
TOTAL						506	4 953 646									
KOLAS BOND																
AFD.O1	AFD 5.25% 2008-2016				NC			9 900	9 900	9 160	10 640	354,28	IF	A	523,532	March 12, 2012
TOTAL																
TOTAL-BONDS MARKET						506	4 953 646									

Legend

Type Amort: Kind of depreciation - IF: IN FINE - AC: CONSTANT DEPRECIATION - AD: DEGRESSIVE DEPRECIATION - ACD: DIFFERED CONSTANT DEPRECIATION

Period : Coupons Payment Period - A: Yearly - S: Semi annual - T: Quaterly

Payment date : Interest Payment expiry

Mentions : NC: Unlisted Ex: Ex-coupon ou Ex-right SP: Suspended DIF: Differed

Notices, Decisions, Instructions & Circulars of the day

Notice N°173/BRVM/DG Reminder, Thursday 15th November 2012, Holiday Day.

 Notices and instructions are available with National Offices and on the Website of BRVM: www.brvm.org
Erratum:
Calendar of General Meetings - LISTED COMPANIES
SICOR

- Prorogation General Meeting at a later date.

MOVIS

- December, 12nd 2012, Prorogation General Meeting.