



# Bulletin Officiel de la Cote

## BOURSE REGIONALE DES VALEURS MOBILIERES S.A.

SOCIETE ANONYME AU CAPITAL DE FCFA 3 062 040 000

Siège Social: Abidjan - COTE D'IVOIRE

Siège Social : 18, Rue Joseph Anoma (Rue des Banques) – 01 B.P. 3802 Abidjan 01

Tel : (225) 20 326 685 / 20 326 686 Fax : (225) 20 326 684

Site Internet: [www.brvm.org](http://www.brvm.org)

Bulletin du 18 septembre 2012

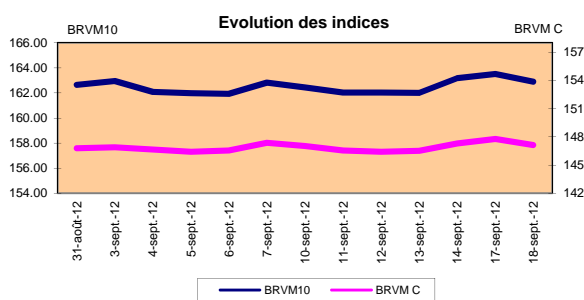
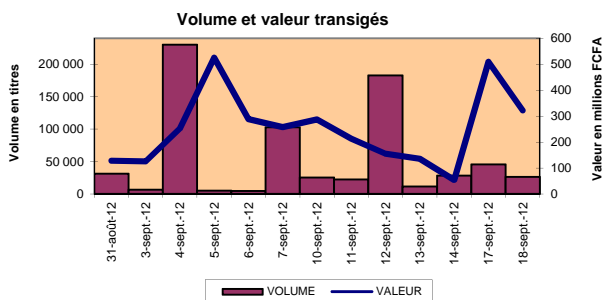
Vol : 15 N° : 178

Séance du 18 septembre 2012

Indices de référence

Base = 100 au 15 septembre 1998	Fermeture	Variation		Fermeture Précédente	Capitalisation Boursière en F CFA
		en valeur	en %		
BRVM 10	162.91	-0.61	-0.37%	163.52	2 444 576 961 940
BRVM Composite	147.14	-0.64	-0.43%	147.78	3 386 077 268 640

Capitalisation du marché obligataire ( en F CFA)	796 942 293 346
--	-----------------



Indices sectoriels

Base = 100 au 14 juin 1999	Fermeture	Variation		Fermeture Précédente	Nombre de sociétés
		en valeur	en %		
BRVM - Industrie	84.84	0.15	0.18%	84.69	12
BRVM - Services Publics	348.61	-0.03	-0.01%	348.64	4
BRVM - Finances	55.78	-0.71	-1.26%	56.49	8
BRVM - Transport	238.39	-16.37	-6.43%	254.76	2
BRVM - Agriculture	397.10	0.46	0.12%	396.64	4
BRVM - Distribution	169.73	-1.19	-0.70%	170.92	7
BRVM - Autres Secteurs	68.89	0.00	0.00%	68.89	1

Sommaire du marché

	Volume Transigé	Valeur Totale Transigée (F CFA)	Nombre de Transactions	Nombre de titres échangés	Titres		
					Gains	Pertes	Inchangés
Actions	26 502	322 188 572	137	24	6	5	13
Obligations	1	9 950	1	1	0	0	1
Droits	0	0	0	0	0	0	0

Titres les plus actifs		Plus fortes hausses			Plus fortes baisses		
Titres	Volume	Titres	Cours	Variation	Titres	Cours	Variation
ECOBANK TRANS. INCORP. TG	21 417	SGB CI	48 050	1050	BOLLORE AFRICA LOGISTICS CI	47 100	-3 430
SONATEL SN	2 058	FILTISAC CI	3 800	195	VIVO ENERGY CI	25 000	-995
SAPH CI	894	SAPH CI	37 110	110	BANK OF AFRICA NG	34 500	-500
PALM CI	503	SMB CI	19 010	10	CIE CI	29 950	-50
FILTISAC CI	350	CFAO CI	50 005	5	ECOBANK TRANS. INCORP. TG	36	-1

Indices boursiers internationaux

Places financières africaines	Indices	Clôture 18-sept.-12	Variation Séance précédente	Indices au 30-déc.-11	Autres places financières	Indices	Clôture 18-sept.-12	Variations Séance précédente	Indices au 30-déc.-11
ACCRA (*)	GSE	1 039.61	0.31%	969.03	PARIS (**)	CAC 40	3 514.72	-1.10%	3 159.81
CASABLANCA (**)	MADEX	7 970.46	-0.06%	9011.57	LONDRES (**)	FOOTSIE 100	5 853.51	-0.68%	5 572.28
LAGOS (*)	NSE	25 373.83	0.14%	20,730.63	NEW YORK (**)	DJIA	13 553.10	-0.30%	12,217.56
TUNIS (*)	TUNINDEX	5 078.67	-0.89%	4,722.25	TOKYO (*)	NIKKEI 225	9 123.77	-0.39%	8,455.35

(\*) Indices de la veille

(\*\*) Indices à 11 H00GMT

Coupons annoncés

Symbole	Titre	Coupon		
		Montant net (FCFA)	Date de détachement	Date de paiement
SEMC	CROWN SIEM CI	1 215	26-sept.-12	28-sept.-12

ND: Non Disponible

MARCHÉ DES ACTIONS

Séance du 18 septembre 2012

Symbole	Titre	Classe de Capitalisation Boursière	Qté	Cours Ach. / Vend.	Qté	Cours du jour	Volume	Valeur	Cours Précéd.	Séance prochaine			Dernier dividende Payé		Cours extrêmes sur les 52 dernières semaines	
										Cours Référence	Ecart maximum		Montant net	Date	Plus Bas	Plus Haut
<b>SECTEUR - INDUSTRIE</b>																
CABC	SICABLE CI	C	18	36000 / 37000	5	36 000	12	432 000	36 000	36 000	33 300	38 700	2 250	31-mai-12	29 000	36 000
FTSC	FILTISAC CI	B	650	Marché /		3 800	350	1 330 000	3 605	3 800	3 515	4 085	321	19-juil-10	2 500	5 010
NEIC	NEI-CEDA CI	C				NC			2 775	2 775	2 570	2 980	225	28-juin-01	2 600	3 000
NTLC	NESTLE CI	B		/ 44000	2	44 000	10	440 000	44 000	44 000	40 700	47 300	630	12-août-11	43 000	50 000
SEMC	CROWN SIEM CI	B				NC			23 665	23 665	21 895	25 435	675	28-sept-11	21 995	24 000
SIVC	SIVOA CI	C	100	7305 /		NC			7 300	7 300	6 755	7 845	405	04-juil-12	6 200	8 490
SLBC	SOLIBRA CI	A	5	Marché /		NC			192 220	192 220	177 805	206 635	16 380	02-mai-12	158 005	203 000
SMBC	SMB CI	B	98	19010 / 20000	460	19 010	222	4 220 220	19 000	19 010	17 585	20 435	450	18-juil-12	16 000	22 010
STBC	SITAB CI	B	4	75100 / 77985	10	75 100	2	150 200	75 100	75 100	69 470	80 730	8 399	10-avr-12	59 000	80 000
TTRC	TRITURAF CI-Ste en Liquidation	C		/ Marché	163	NC			800	800	740	860	1 440	19-juil-02	800	1 000
UNLC	UNILEVER CI	B		/ 39000	2	39 000	50	1 950 000	39 000	39 000	36 075	41 925	1 233	09-juil-12	36 500	41 000
UNXC	UNIWAX CI	C		/ Marché	19	NC			6 895	6 895	6 380	7 410	1 350	06-juin-03	6 450	9 675
<b>TOTAL</b>							<b>646</b>	<b>8 522 420</b>								
<b>SECTEUR - SERVICES PUBLICS</b>																
CIEC	CIE CI	B	2	29950 / 30000	81	29 950	229	6 858 550	30 000	29 950	27 705	32 195	2 052	31-mai-12	15 000	30 000
ONTBF	ONATEL BF	A	5	Marché / Marché	4	NC			43 005	43 005	39 780	46 230	2 450	01-juin-12	37 200	45 100
SDCC	SODE CI	B	9	29000 /		29 000	24	696 000	29 000	29 000	26 825	31 175	2 430	31-mai-12	16 000	29 000
SNTS	SONATEL SN	A	13	114000 / 115000	8 318	115 000	2 058	236 670 000	115 000	115 000	106 375	123 625	13 050	03-mai-12	105 000	130 010
<b>TOTAL</b>							<b>2 311</b>	<b>244 224 550</b>								
<b>SECTEUR - FINANCES</b>																
BICC	BICI CI	B	3	36000 / 38500	187	36 000	1	36 000	36 000	36 000	33 300	38 700	1 035	27-juil-12	28 900	37 625
BOAB	BANK OF AFRICA BN	B	339	54500 / 55000	31	NC			54 500	54 500	50 415	58 585	3 720	07-mai-12	47 300	55 000
BOABF	BANK OF AFRICA BF	B	5	Marché / 44000	5	NC			44 000	44 000	40 700	47 300	2 625	02-mai-12	31 000	44 000
BOAC	BANK OF AFRICA CI	B	76	29005 / 29200	419	29 005	69	2 001 345	29 000	29 005	26 830	31 180	1 800	02-juin-10	25 500	32 140
BOAN	BANK OF AFRICA NG	B	6	34500 / 35000	109	34 500	13	448 500	35 000	34 500	31 915	37 085	1 800	27-juin-12	30 000	43 100
ETIT	ECOBANK TRANS. INCORP. TG (*)	A	173 923	36 / 37	588 619	36	21 417	771 012	37	36	34	38	2 144	17-juil-12	36	48
SAFC	SAFCA CI	C	1	20500 /		20 500	100	2 050 000	20 500	20 500	18 965	22 035	1 440	29-juil-11	17 000	20 500
SGBC	SGB CI	A	5	47000 / 48050	2	48 050	13	624 650	47 000	48 050	44 450	51 650	3 990	11-juin-12	32 000	49 450
<b>TOTAL</b>							<b>21 613</b>	<b>5 931 507</b>								
<b>SECTEUR - TRANSPORT</b>																
SDSC	BOLLORE AFRICA LOGISTICS CI	B	116	47100 / 50000	5	47 100	35	1 648 500	50 530	47 100	43 570	50 630	4 660	24-mai-12	39 900	50 530
SVOC	MOVIS CI	C	50	Marché /		NC			3 705	3 705	3 430	3 980	270	05-juil-99	2 700	3 705
<b>TOTAL</b>							<b>35</b>	<b>1 648 500</b>								
<b>SECTEUR - AGRICULTURE</b>																
PALC	PALM CI	A		/ 20000	1 211	20 000	503	10 060 000	20 000	20 000	18 500	21 500	810	01-juin-12	12 500	22 655
SICC	SICOR CI	C		/ Marché	2	NC			3 795	3 795	3 515	4 075	1 919	25-sept-00	3 795	3 795
SOGC	SOGB CI	A	10	60000 / 67000	500	63 000	39	2 457 000	63 000	63 000	58 275	67 725	10 417	23-juil-12	38 000	90 250
SPHC	SAPH CI	A	10	37010 / 38000	171	37 110	894	33 176 340	37 000	37 110	34 330	39 890	6 930	22-juin-12	31 450	53 000
<b>TOTAL</b>							<b>1 436</b>	<b>45 693 340</b>								
<b>SECTEUR - DISTRIBUTION</b>																
ABJC	SERVAIR ABIDJAN CI	C	291	7000 /		7 000	10	70 000	7 000	7 000	6 475	7 525	225	13-juil-00	3 900	9 500
BNBC	BERNABE CI	B	8	44500 / 46800	30	44 500	20	890 000	44 500	44 500	41 165	47 835	4 095	10-juil-12	19 885	49 125
CFAC	CFAO CI	B	31	50005 / 53000	4	50 005	227	11 351 135	50 000	50 005	46 255	53 755	299,7	18-juin-12	14 000	50 005
PRSC	TRACTAFRIC MOTORS CI	B	2	82000 /		NC			80 005	80 005	74 005	86 005	8 550	24-mai-12	80 000	90 300
SHEC	VIVO ENERGY CI	B		/ 25000	4	25 000	140	3 500 000	25 995	25 000	23 125	26 875	828	31-août-11	11 100	27 300
SRIC	SARI CI					SP			66 000	66 000	61 050	70 950	2 309	21-juil-11	33 245	66 000
TTLC	TOTAL CI	B	2	80000 / Marché	2	NC			81 100	81 100	75 020	87 180	2 170	10-août-11	70 000	88 000
<b>TOTAL</b>							<b>397</b>	<b>15 811 135</b>								
<b>AUTRES SECTEURS</b>																
STAC	SETAO CI	C	100	5580 /		5 580	64	357 120	5 580	5 580	5 165	5 995			3 700	5 580
<b>TOTAL</b>							<b>64</b>	<b>357 120</b>								
<b>TOTAL - Marché des actions</b>							<b>26 502</b>	<b>322 188 572</b>								

Légende:

(\*) le capital de la société contient des actions de priorités convertibles au bout de 3 - 5 ans en actions ordinaire  
 Mentions : NC: Non Coté Ex-c: Ex-coupon Ex-c:Ex-droit SP: Suspendu DIF: Différé Val-T: Valeur Théorique

Classe de Capitalisation Boursière :  
 A Sociétés ayant une capitalisation boursière Supérieure à 100 milliards FCFA.  
 B Sociétés ayant une capitalisation boursière Comprise entre 10 milliards FCFA et 100 milliards FCFA.  
 C Sociétés ayant une capitalisation boursière Inférieure ou égale à 10 milliards FCFA.

MARCHÉ DES DROITS

Symbole	Titre	Qté	Cours Ach. / Vend.	Qté	Cours du jour	Volume	Valeur	Cours Précéd.	Séance prochaine			Parité	Période de Négociation	
									Cours Référence	Ecart maximum			Début	Fin
<b>TOTAL-Marché des droits</b>														

Parité: y pour x signifie y droits pour x action nouvelle

**MARCHÉ DES OBLIGATIONS**

Séance du 18 septembre 2012

Symbole	Titre	Qté	Cours Ach. / Vend.	Qté	Cours du jour	Volume	Valeur	Cours Précéd.	Séance prochaine		Coupon couru	Type Amort	Coupon d'intérêt			
									Cours Référence	Ecart max			Période	Montant net	Eché.	
<b>OBLIGATIONS REGIONALES</b>																
BIDC.O1	BIDC 5.60% 2006-2013				NC			10 000	10 000	9 250	10 750	58.30	ACD	A	560.000	11-août
BIDC.O2	BIDC 6.75 % 2010-2017				NC			10 000	10 000	9 250	10 750	307.99	ACD	S	337.500	04/04-10
BOAB.O2	BOA BENIN 6.20% 2009-2014				NC			9 900	9 900	9 160	10 640	138.91	AC	A	582.800	23-juin
BOABF.O2	BOA BURKINA F. 6.20% 2009-2014				NC			10 000	10 000	9 250	10 750	138.91	AC	A	582.800	23-juin
BOAC.O1	BOA - CI 6.20% 2009-2014				NC			10 000	10 000	9 250	10 750	144.83	AC	A	607.600	23-juin
BOAD.O7	BOAD 5% 2005-2013				NC			10 000	10 000	9 250	10 750	363.01	ACD	A	500.000	28-déc
BOAD.O9	BOAD 5% 2006-2014				NC			10 000	10 000	9 250	10 750	306.85	ACD	A	500.000	07-févr
BOAD.O10	BOAD 4.75% 2006-2012				NC			10 000	10 000	9 250	10 750	291.51	ACD	A	475.000	07-févr
BOAD.O11	BOAD 5.95% 2012-2019				NC			10 000	10 000	9 250	10 750	319.51	ACD	A	595.000	06-mars
BOAM.O2	BOA MALI 6.50% 2009-2014				NC			10 000	10 000	9 250	10 750	134.79	AC	A	565.500	23-juin
BOAN.O1	BOA NIGER 6.50% 2009-2014				NC			10 000	10 000	9 250	10 750	134.79	AC	A	565.500	23-juin
BOAS.O1	BOA SENEGAL 6.50% 2009-2014				NC			10 000	10 000	9 250	10 750	145.64	IF	A	611.000	23-juin
CAAB.O3	CAA BENIN 6.50% 2011-2016				NC			10 000	10 000	9 250	10 750	557.65	ACD	A	650.000	09-nov
CLTB.O2	CELTEL BURKINA 6.35% 2007-2013		/ 10000	59	NC			9 900	9 900	9 160	10 640	51.90	ACD	S	298.450	17/02-08
EOS.O2	ETAT SENEGAL 5.50% 2007-2012				NC			10 000	10 000	9 250	10 750	506.30	ACD	A	550.000	18-oct
EOS.O3	ETAT SENEGAL 6.75% 2010-2015				NC			9 980	9 980	9 235	10 725	567.74	ACD	A	675.000	16-nov
EOT.O2	ETAT TOGOLAIS 6.50% 2011-2016		/ 10000	30	9 950	1	9 950	9 950	9 950	9 205	10 695	333.01	ACD	A	650.000	15-mars
PAAC.O1	PAA 6.95% 2010-2017				NC			10 000	10 000	9 250	10 750	210.29	ACD	S	342.361	28/05-11
PADS.O2	PAD 7% 2010-2017				NC			10 000	10 000	9 250	10 750	146.43	ACD	S	304.500	22/06-12
PALC.O1	PALMCI 7% 2009-2016				NC			10 000	10 000	9 250	10 750	154.12	ACD	S	343.000	28/06-12
SHAF.O2	SHELTER AFRIQUE 6% 2008-2014				NC			10 000	10 000	9 250	10 750	196.68	ACD	S	301.639	21/05-11
TGTLT.O1	TOGO TELECOM 6.50% 2007-2014				NC			5 000	5 000	4 625	5 375	28.46	ACD	S	154.005	15/02-08
TPBF.O2	TPBF 6.50% 2011-2016		/ 10000	800	NC			9 900	9 900	9 160	10 640	483.06	ACD	A	650.000	21-déc
TPCI.O8	TPCI 6.95% 2009-2014	16	6667 /		NC			6 667	6 667	6 170	7 165	55.85	ACD	A	463.333	05-août
TPCI.O9	TPCI 6.25% 2010-2013				NC			9 900	9 900	9 160	10 640	188.36	IF	A	625.000	31-mai
TPCI.O10	TPCI 7% 2010-2017				NC			9 800	9 800	9 065	10 535	675.14	AC	A	700.000	01-oct
TPCI.O11	TPCI 6,5% 2011-2016				NC			10 000	10 000	9 250	10 750	5.34	ACD	A	650.000	15-sept
<b>TOTAL</b>						<b>1</b>	<b>9 950</b>									
<b>OBLIGATIONS KOLAS</b>																
AFD.O1	AFD 5.25% 2008-2016		/ 9900	300	NC			9 900	9 900	9 160	10 640	272.52	IF	A	523.532	12-mars
<b>TOTAL</b>																
<b>TOTAL-Marché des obligations</b>						<b>1</b>	<b>9 950</b>									

**Légende:**

Type Amort: Type d'Amortissement - IF: IN FINE - AC: AMORTISSEMENT CONSTANT - AD: AMORTISSEMENT DEGRESSIF - ACD: AMORTISSEMENT DIFFERE CONSTANT

Période : Périodicité de paiement des coupons - A: annuelle - S: Semestrielle - T: Trimestrielle

Eché. : Echéance de paiement des intérêts

Mentions : NC: Non Coté Ex: Ex-coupon ou Ex-droit SP: Suspendu DIF: Différé

**Avis, Décisions, Instructions & Circulaires du jour**

Avis N°150/BRVM/DGpi du 18 septembre 2012 Paiement des intérêts annuels et remboursement partiel de l'emprunt obligataire "TPCI 7% 2010-2017".  
Avis N°149/BRVM/DGpi du 18 septembre 2012 Première cotation de l'emprunt obligataire "TPCI 6,00% 2012-2015".

Les Avis et Instructions sont disponibles auprès des Antennes Nationales de Bourse et sur le site internet de la BRVM : [www.brvm.org](http://www.brvm.org)

**Erratum:**

**2012 - Calendrier des Assemblées Générales à venir**

**SICOR**

- Prorogation de l'Assemblée Générale Exercice 2011 à une date ultérieure.

**MOVIS**

- Prorogation de l'Assemblée Générale Exercice 2011 jusqu'au 12 Décembre 2012.



**Official Newsletter**  
**BOURSE REGIONALE DES VALEURS MOBILIERES S.A.**  
**REGIONAL STOCK EXCHANGE OF WEST AFRICA**

LIMITED COMPANY, CAPITAL XOF 3 062 040 000

Head Office: Abidjan - COTE D'IVOIRE

Address: 18, Rue Joseph Anoma (Rue des Banques) – 01 B.P. 3802 Abidjan

Tel: (225) 20 326 685 / 20 326 686 Fax : (225) 20 326 684

Website : www.brvm.org

September 18, 2012

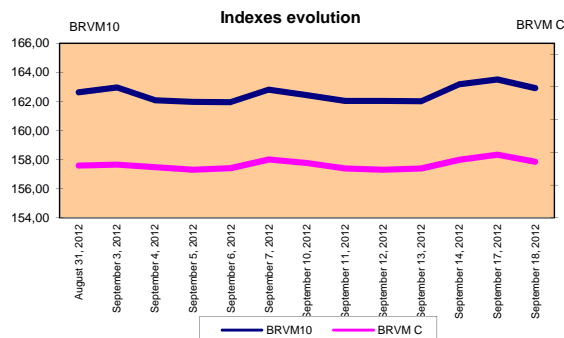
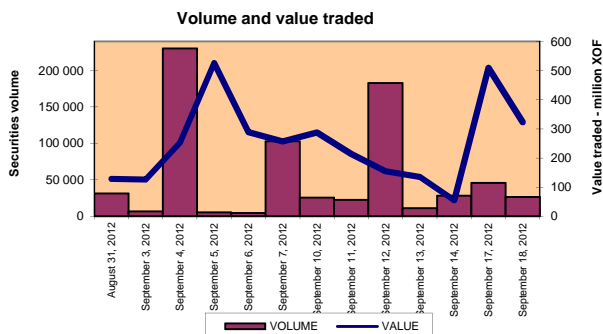
Vol : 15 N° : 178

**September 18, 2012 Session**

**References Indexes**

Base = 100 To September 15th, 1998	Close	Change		Previous Close	Market Capitalization XOF
		Value	%		
BRVM 10	162,91	-0,61	-0.37%	163,52	2 444 576 961 940
BRVM Composite	147,14	-0,64	-0.43%	147,78	3 386 077 268 640

<b>Bonds Market Capitalization ( XOF)</b>	<b>796 942 293 346</b>
---	------------------------



**Sectoral Indexes**

Base = 100 on June 14th, 1999	Close	Change		Previous Close	Number of Companies
		Value	%		
BRVM - Industry	84,84	0,15	0,18%	84,69	12
BRVM - Public Utility Service	348,61	-0,03	-0,01%	348,64	4
BRVM - Financial	55,78	-0,71	-1,26%	56,49	8
BRVM - Transport	238,39	-16,37	-6,43%	254,76	2
BRVM - Agriculture	397,10	0,46	0,12%	396,64	4
BRVM - Distribution	169,73	-1,19	-0,70%	170,92	7
BRVM - Others Sectors	68,89	0,00	0,00%	68,89	1

**Market Summary**

	Volume Traded	Total Value Traded (XOF)	Number of Transactions	Number of securities Traded	securities		
					Gains	Losses	traded
Stocks	26 502	322 188 572	137	24	6	5	13
Bonds	1	9 950	1	1	0	0	1
Rights	0	0	0	0	0	0	0

Most Actives securities			Raise			Drop		
securities	Volume	securities	Price	Change	securities	Price	Change	
ECOBANK TRANS. INCORP. TG	21 417	SGB CI	48 050	1050	BOLLORE AFRICA LOGISTICS CI	47 100	-3 430	
SONATEL SN	2 058	FILTISAC CI	3 800	195	VIVO ENERGY CI	25 000	-995	
SAPH CI	894	SAPH CI	37 110	110	BANK OF AFRICA NG	34 500	-500	
PALM CI	503	SMB CI	19 010	10	CIE CI	29 950	-50	
FILTISAC CI	350	CFAO CI	50 005	5	ECOBANK TRANS. INCORP. TG	36	-1	

**International Exchange indexes**

African exchanges	Indexes	Close 22-juin-12	Changes Previous Close Session	indexes 30-déc.-11	Others exchanges	Indexes	Close 22-juin-12	Changes Previous Close Session	Indexes 30-déc.-11
CASABLANCA (**)	MADEX	7 970,46	-0,06%	9011,57	LONDRES (**)	FOOTSIE 100	5 853,51	-0,68%	5.572,28
LAGOS (*)	NSE	25 373,83	0,14%	20,730.63	NEW YORK (**)	DJIA	13 553,10	-0,30%	12.217,56
TUNIS (*)	TUNINDEX	5 078,67	-0,89%	4.722.25	TOKYO (*)	NIKKEI 225	9 123,77	-0,39%	8.455,35

(\*) Indexes of the day before

(\*\*) Indexes at 11 H00 GMT

**Announced Coupons**

Symbol	securities	Coupon		
		Net Income (XOF)	Detachment Date	Payment Date
SEMC	CROWN SIEM CI	1 215	September 26, 2012	September 28, 2012

NA: Not Available

## STOCKS MARKET

September 18th, 2012 Session

Symbol	Security	Classify Stock exchange Capitalization	Qty	Price Bid./Ask.	Qty	Curr. Price	Volume	Value	Previous Price	Next Session			Dividend paid		Extremes Price during the past 52 weeks	
										Price Référence	Price Range		Net Income	Date	Low	High
<b>INDUSTRY - SECTOR</b>																
CABC	SICABLE CI	C	18	36000 / 37000	5	36 000	12	432 000	36 000	36 000	33 300	38 700	2 250	May 31, 2012	29 000	36 000
FTSC	FILTISAC CI	B	650	Market /		3 800	350	1 330 000	3 605	3 800	3 515	4 085	321	July 19, 2010	2 500	5 010
NEIC	NEI-CEDA CI	C				NC			2 775	2 775	2 570	2 980	225	June 28, 2001	2 600	3 000
N TLC	NESTLE CI	B		/ 44000	2	44 000	10	440 000	44 000	44 000	40 700	47 300	630	August 12, 2011	43 000	50 000
SEMC	CROWN SIEM CI	B				NC			23 665	23 665	21 895	25 435	675	September 28, 2011	21 995	24 000
SIVC	SIVOA CI	C	100	7305 /		NC			7 300	7 300	6 755	7 845	405	July 4, 2012	6 200	8 490
SLBC	SOLIBRA CI	A	5	Market /		NC			192 220	192 220	177 805	206 635	16 380	May 2, 2012	158 005	203 000
SMBC	SMB CI	B	98	19010 / 20000	460	19 010	222	4 220 220	19 000	19 010	17 585	20 435	450	July 18, 2012	16 000	22 010
STBC	SITAB CI	B	4	75100 / 77985	10	75 100	2	150 200	75 100	75 100	69 470	80 730	8 399	April 10, 2012	59 000	80 000
TTRC	TRITURAF CI-Company in Liquidation	C		/ Market	163	NC			800	800	740	860	1 440	July 19, 2002	800	1 000
UNLC	UNILEVER CI	B		/ 39000	2	39 000	50	1 950 000	39 000	39 000	36 075	41 925	1 233	July 9, 2012	36 500	41 000
UNXC	UNIWAX CI	C		/ Market	19	NC			6 895	6 895	6 380	7 410	1 350	June 6, 2003	6 450	9 675
<b>TOTAL</b>							<b>646</b>	<b>8 522 420</b>								
<b>PUBLICS UTILITIES - SECTOR</b>																
CIEC	CIE CI	B	2	29950 / 30000	81	29 950	229	6 858 550	30 000	29 950	27 705	32 195	2 052	May 31, 2012	15 000	30 000
ONTBF	ONATEL BF	A	5	Market / Market	4	NC			43 005	43 005	39 780	46 230	2 450	June 1, 2012	37 200	45 100
SDCC	SODE CI	B	9	29000 /		29 000	24	696 000	29 000	29 000	26 825	31 175	2 430	May 31, 2012	16 000	29 000
SNTS	SONATEL SN	A	13	114000 / 115000	8 318	115 000	2 058	236 670 000	115 000	115 000	106 375	123 625	13 050	May 3, 2012	105 000	130 010
<b>TOTAL</b>							<b>2 311</b>	<b>244 224 550</b>								
<b>FINANCIAL - SECTOR</b>																
BICC	BICI CI	B	3	36000 / 38500	187	36 000	1	36 000	36 000	36 000	33 300	38 700	1 035	July 27, 2012	28 900	37 625
BOAB	BANK OF AFRICA BN	B	339	54500 / 55000	31	NC			54 500	54 500	50 415	58 585	3 720	May 7, 2012	47 300	55 000
BOABF	BANK OF AFRICA BF	B	5	Market / 44000	5	NC			44 000	44 000	40 700	47 300	2 625	May 2, 2012	31 000	44 000
BOAC	BANK OF AFRICA CI	B	76	29005 / 29200	419	29 005	69	2 001 345	29 000	29 005	26 830	31 180	1 800	June 2, 2010	25 500	32 140
BOAN	BANK OF AFRICA NG	B	6	34500 / 35000	109	34 500	13	448 500	35 000	34 500	31 915	37 085	1 800	June 27, 2012	30 000	43 100
ETIT	ECOBANK TRANS. INCORP. TG (*)	A	173 923	36 / 37	588 619	36	21 417	771 012	37	36	34	38	2,144	July 17, 2012	36	48
SAFC	SAFCA CI	C	1	20500 /		20 500	100	2 050 000	20 500	20 500	18 965	22 035	1 440	July 29, 2011	17 000	20 500
SGB C	SGB CI	A	5	47000 / 48050	2	48 050	13	624 650	47 000	48 050	44 450	51 650	3 990	June 11, 2012	32 000	49 450
<b>TOTAL</b>							<b>21 613</b>	<b>5 931 507</b>								
<b>TRANSPORTATION - SECTOR</b>																
SDSC	BOLLORE AFRICA LOGISTICS CI	B	116	47100 / 50000	5	47 100	35	1 648 500	50 530	47 100	43 570	50 630	4 660	May 24, 2012	39 900	50 530
SVOC	MOVIS CI	C	50	Market /		NC			3 705	3 705	3 430	3 980	270	July 5, 1999	2 700	3 705
<b>TOTAL</b>							<b>35</b>	<b>1 648 500</b>								
<b>AGRICULTURE - SECTOR</b>																
PALC	PALM CI	A		/ 20000	1 211	20 000	503	10 060 000	20 000	20 000	18 500	21 500	810	June 1, 2012	12 500	22 655
SICC	SICOR CI	C		/ Market	2	NC			3 795	3 795	3 515	4 075	1 919	September 25, 2000	3 795	3 795
SOGC	SOGB CI	A	10	60000 / 67000	500	63 000	39	2 457 000	63 000	63 000	58 275	67 725	10 417	July 23, 2012	38 000	90 250
SPHC	SAPH CI	A	10	37010 / 38000	171	37 110	894	33 176 340	37 000	37 110	34 330	39 890	6 930	June 22, 2012	31 450	53 000
<b>TOTAL</b>							<b>1 436</b>	<b>45 693 340</b>								
<b>DISTRIBUTION - SECTOR</b>																
ABJC	SERVAIR ABIDJAN CI	C	291	7000 /		7 000	10	70 000	7 000	7 000	6 475	7 525	225	July 13, 2000	3 900	9 500
BNBC	BERNABE CI	B	8	44500 / 46800	30	44 500	20	890 000	44 500	44 500	41 165	47 835	4 095	July 10, 2012	19 885	49 125
CFAC	CFAO CI	B	31	50005 / 53000	4	50 005	227	11 351 135	50 000	50 005	46 255	53 755	299,7	June 18, 2012	14 000	50 005
PRSC	TRACTAFRIC MOTORS CI	B	2	82000 /		NC			80 005	80 005	74 005	86 005	8 550	May 24, 2012	80 000	90 300
SHEC	VIVO ENERGY CI	B		/ 25000	4	25 000	140	3 500 000	25 995	25 000	23 125	26 875	828	August 31, 2011	11 100	27 300
SRIC	SARI CI					SP			66 000	66 000	61 050	70 950	2 309	July 21, 2011	33 245	66 000
T TLC	TOTAL CI	B	2	80000 / Market	2	NC			81 100	81 100	75 020	87 180	2 170	August 10, 2011	70 000	88 000
<b>TOTAL</b>							<b>397</b>	<b>15 811 135</b>								
<b>OTHERS SECTORS</b>																
STAC	SETAO CI	C	100	5580 /		5 580	64	357 120	5 580	5 580	5 165	5 995			3 700	5 580
<b>TOTAL</b>							<b>64</b>	<b>357 120</b>								
<b>TOTAL - STOCKS MARKET</b>							<b>26 502</b>	<b>322 188 572</b>								

## Legend

(\*) the capital of the company includes convertible preference shares after 3 to 5 years into common shares.

Mentions : NC: Unlisted Ex: Ex-coupon or Ex-right SP: Suspended DIF: Differed Val-T: Right's value

Classify Stock exchange Capitalization :

A: Companies having a stock exchange capitalization Higher than XOF 100 billion.

B: Companies having a stock exchange capitalization Ranging between XOF 10 billion and XOF 100 billion.

C: Companies having a Lower stock exchange capitalization or equalizes to 10 billion FCFA. .

## RIGHTS MARKET

Symbol	Security	Qty	Price Bid./Ask.	Qty	Curr. Price	Volume	Value	Previous Price	Next Session			Parity	Trading Period		
									Reference Price	Price Range			Start	End	
<b>TOTAL-RIGHTS MARKET</b>															

Parity: y to x means y rights for x new shares.

**BONDS MARKET**

September 18th, 2012 Session

Symbol	Security	Qty	Price Bid./Ask.	Qty	Curr. Price	Volume	Value	Previous Price	Next Session		Coupon Income	Type Amort	Bond Coupon			
									Price Reference	Price Range			Period	Net Income	Payment date	
<b>REGIONAL BOND</b>																
BIDC.O1	BIDC 5.60% 2006-2013				NC			10 000	10 000	9 250	10 750	58,30	ACD	A	560,000	August 11, 2012
BIDC.O2	BIDC 6.75 % 2010-2017				NC			10 000	10 000	9 250	10 750	307,99	ACD	S	337,500	04/04-10
BOAB.O2	BOA BENIN 6.20% 2009-2014				NC			9 900	9 900	9 160	10 640	138,91	AC	A	582,800	June 23, 2012
BOABF.O2	BOA BURKINA F. 6.20% 2009-2014				NC			10 000	10 000	9 250	10 750	138,91	AC	A	582,800	June 23, 2012
BOAC.O1	BOA - CI 6.20% 2009-2014				NC			10 000	10 000	9 250	10 750	144,83	AC	A	607,600	June 23, 2012
BOAD.O7	BOAD 5% 2005-2013				NC			10 000	10 000	9 250	10 750	363,01	ACD	A	500,000	December 28, 2011
BOAD.O9	BOAD 5% 2006-2014				NC			10 000	10 000	9 250	10 750	306,85	ACD	A	500,000	February 7, 2012
BOAD.O10	BOAD 4.75% 2006-2012				NC			10 000	10 000	9 250	10 750	291,51	ACD	A	475,000	February 7, 2012
BOAD.O11	BOAD 5.95% 2012-2019				NC			10 000	10 000	9 250	10 750	319,51	ACD	A	595,000	March 6, 2012
BOAM.O2	BOA MALI 6.50% 2009-2014				NC			10 000	10 000	9 250	10 750	134,79	AC	A	565,500	June 23, 2012
BOAN.O1	BOA NIGER 6.50% 2009-2014				NC			10 000	10 000	9 250	10 750	134,79	AC	A	565,500	June 23, 2012
BOAS.O1	BOA SENEGAL 6.50% 2009-2014				NC			10 000	10 000	9 250	10 750	145,64	IF	A	611,000	June 23, 2012
CAAB.O3	CAA BENIN 6.50% 2011-2016				NC			10 000	10 000	9 250	10 750	557,65	ACD	A	650,000	November 9, 2011
CLTB.O2	CELTEL BURKINA 6.35% 2007-2013		/ 10000	59	NC			9 900	9 900	9 160	10 640	51,90	ACD	S	298,450	17/02-08
EOS.O2	ETAT SENEGAL 5.50% 2007-2012				NC			10 000	10 000	9 250	10 750	506,30	ACD	A	550,000	October 18, 2011
EOS.O3	ETAT SENEGAL 6.75% 2010-2015				NC			9 980	9 980	9 235	10 725	567,74	ACD	A	675,000	November 16, 2011
EOT.O2	ETAT TOGOLAIS 6.50% 2011-2016		/ 10000	30	9 950	1	9 950	9 950	9 950	9 205	10 695	333,01	ACD	A	650,000	March 15, 2012
PAAC.O1	PAA 6.95% 2010-2017				NC			10 000	10 000	9 250	10 750	210,29	ACD	S	342,361	28/05-11
PADS.O2	PAD 7% 2010-2017				NC			10 000	10 000	9 250	10 750	146,43	ACD	S	304,500	22/06-12
PALC.O1	PALMCI 7% 2009-2016				NC			10 000	10 000	9 250	10 750	154,12	ACD	S	343,000	28/06-12
SHAF.O2	SHELTER AFRIQUE 6% 2008-2014				NC			10 000	10 000	9 250	10 750	196,68	ACD	S	301,639	21/05-11
TGTLT.O1	TOGO TELECOM 6.50% 2007-2014				NC			5 000	5 000	4 625	5 375	28,46	ACD	S	154,005	15/02-08
TPBF.O2	TPBF 6.50% 2011-2016		/ 10000	800	NC			9 900	9 900	9 160	10 640	483,06	ACD	A	650,000	December 21, 2011
TPCI.O8	TPCI 6.95% 2009-2014	16	6667 /		NC			6 667	6 667	6 170	7 165	55,85	ACD	A	463,333	August 5, 2012
TPCI.O9	TPCI 6.25% 2010-2013				NC			9 900	9 900	9 160	10 640	188,36	IF	A	625,000	May 31, 2012
TPCI.O10	TPCI 7% 2010-2017				NC			9 800	9 800	9 065	10 535	675,14	AC	A	700,000	October 1, 2011
TPCI.O11	TPCI 6.5% 2011-2016				NC			10 000	10 000	9 250	10 750	5,34	ACD	A	650,000	September 15, 2012
TOTAL						1	9 950									
<b>KOLAS BOND</b>																
AFD.O1	AFD 5.25% 2008-2016		/ 9900	300	NC			9 900	9 900	9 160	10 640	272,52	IF	A	523,532	March 12, 2012
TOTAL																
<b>TOTAL-BONDS MARKET</b>						1	9 950									

**Legend**

Type Amort: Type d'Amortissement - IF: IN FINE - AC: AMORTISSEMENT CONSTANT - AD: AMORTISSEMENT DEGRESSIF - ACD: AMORTISSEMENT DIFFERE CONSTANT

Period: Coupons Payment Period - A: Yearly - S: Semi annual - T: Quarterly

Payment date: Interest Payment expiry

Mentions: NC: Unlisted Ex: Ex-coupon ou Ex-right SP: Suspended DIF: Differed

**Notices, Decisions, Instructions & Circulars of the day**

Notice N°150/BRVM/DGpi Payment of annual interest and partial redemption "TPCI 7% 2010-2017".

Notice N°149/BRVM/DGpi Listing "TPCI 6,00% 2012-2015".

 Notices and instructions are available with National Offices and on the Website of BRVM: [www.brvm.org](http://www.brvm.org)
**Erratum:**
**Calendar of General Meetings - LISTED COMPANIES**
**SICOR**

- Prorogation General Meeting at a later date.

**MOVIS**

- December, 12nd 2012, Prorogation General Meeting.