



Bulletin Officiel de la Cote

BOURSE REGIONALE DES VALEURS MOBILIERES S.A.

SOCIETE ANONYME AU CAPITAL DE FCFA 3 062 040 000

Siège Social: Abidjan - COTE D'IVOIRE

Siège Social : 18, Rue Joseph Anoma (Rue des Banques) – 01 B.P. 3802 Abidjan 01

Tel : (225) 20 326 685 / 20 326 686 Fax : (225) 20 326 684

Site Internet: www.brvm.org

Bulletin du 10 septembre 2012

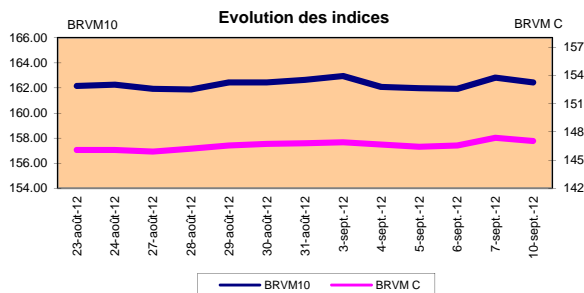
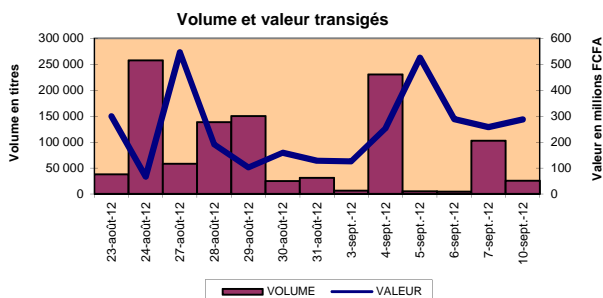
Vol : 15 N° : 172

Séance du 10 septembre 2012

Indices de référence

Base = 100 au 15 septembre 1998	Fermeture	Variation		Fermeture Précédente	Capitalisation Boursière en F CFA
		en valeur	en %		
BRVM 10	162.44	-0.37	-0.23%	162.81	2 437 544 868 010
BRVM Composite	147.03	-0.33	-0.22%	147.36	3 383 485 755 150

Capitalisation du marché obligataire (en F CFA)	795 793 536 646
--	-----------------



Indices sectoriels

Base = 100 au 14 juin 1999	Fermeture	Variation		Fermeture Précédente	Nombre de sociétés
		en valeur	en %		
BRVM - Industrie	84.97	0.11	0.13%	84.86	12
BRVM - Services Publics	346.61	-1.18	-0.34%	347.79	4
BRVM - Finances	56.25	-0.47	-0.83%	56.72	8
BRVM - Transport	242.69	0.00	0.00%	242.69	2
BRVM - Agriculture	394.30	1.59	0.40%	392.71	4
BRVM - Distribution	169.91	1.68	1.00%	168.23	7
BRVM - Autres Secteurs	64.14	0.00	0.00%	64.14	1

Sommaire du marché

	Volume Transigé	Valeur Totale Transigée (F CFA)	Nombre de Transactions	Nombre de titres échangés	Titres		
					Gains	Pertes	Inchangés
Actions	24 816	280 656 572	140	21	4	6	11
Obligations	661	6 610 000	6	2	1	0	1
Droits	0	0	0	0	0	0	0

Titres les plus actifs		Plus fortes hausses			Plus fortes baisses		
Titres	Volume	Titres	Cours	Variation	Titres	Cours	Variation
ECOBANK TRANS. INCORP. TG	20 461	VIVO ENERGY CI	25 400	1400	SGB CI	46 000	-2 100
SONATEL SN	1 661	PALM CI	20 750	250	ONATEL BF	44 000	-1 000
PALM CI	608	FILTISAC CI	3 500	195	BANK OF AFRICA NG	34 505	-495
BANK OF AFRICA NG	600	BOA NIGER 6.50% 2009-2014	10 000	100	BANK OF AFRICA CI	28 005	-495
CAA BENIN 6,50% 2011-2016	535	BICI CI	36 000	100	CIE CI	26 510	-490

Indices boursiers internationaux

Places financières africaines	Indices	Clôture 10-sept.-12	Variation Séance précédente	Indices au 30-déc.-11	Autres places financières	Indices	Clôture 10-sept.-12	Variations Séance précédente	Indices au 30-déc.-11
ACCRA (*)	GSE	1 035.97	-0.69%	969.03	PARIS (**)	CAC 40	3 516.19	-0.08%	3 159.81
CASABLANCA (**)	MADEX	7 992.09	-0.35%	9011.57	LONDRES (**)	FOOTSIE 100	5 792.91	-0.03%	5 572.28
LAGOS (*)	NSE	24 838.70	1.12%	20,730.63	NEW YORK (**)	DJIA	13 306.64	0.11%	12,217.56
TUNIS (*)	TUNINDEX	5 198.24	-0.12%	4,722.25	TOKYO (*)	NIKKEI 225	8 869.37	-0.03%	8,455.35

(*) Indices de la veille

(**) Indices à 11 H00GMT

Coupons annoncés

Symbole	Titre	Coupon		
		Montant net (FCFA)	Date de détachement	Date de paiement
SEMC	CROWN SIEM CI	1 215	26-sept.-12	28-sept.-12

ND: Non Disponible

MARCHÉ DES OBLIGATIONS

Séance du 10 septembre 2012

Symbole	Titre	Qté	Cours Ach. / Vend.	Qté	Cours du jour	Volume	Valeur	Cours Précéd.	Séance prochaine		Coupon couru	Type Amort	Coupon d'intérêt				
									Cours Référence	Ecart max			Période	Montant net	Eché.		
OBLIGATIONS REGIONALES																	
BIDC.O1	BIDC 5.60% 2006-2013				NC			10 000	10 000	9 250	10 750	46.03	ACD	A	560.000	11-août	
BIDC.O2	BIDC 6.75 % 2010-2017				NC			10 000	10 000	9 250	10 750	293.24	ACD	S	337.500	04/04-10	
BOAB.O2	BOA BENIN 6.20% 2009-2014				NC			9 900	9 900	9 160	10 640	126.14	AC	A	582.800	23-juin	
BOABF.O2	BOA BURKINA F. 6.20% 2009-2014				NC			10 000	10 000	9 250	10 750	126.14	AC	A	582.800	23-juin	
BOAC.O1	BOA - CI 6.20% 2009-2014				NC			10 000	10 000	9 250	10 750	131.51	AC	A	607.600	23-juin	
BOAD.O7	BOAD 5% 2005-2013				NC			10 000	10 000	9 250	10 750	352.05	ACD	A	500.000	28-déc	
BOAD.O9	BOAD 5% 2006-2014				NC			10 000	10 000	9 250	10 750	295.89	ACD	A	500.000	07-févr	
BOAD.O10	BOAD 4.75% 2006-2012				NC			10 000	10 000	9 250	10 750	281.10	ACD	A	475.000	07-févr	
BOAD.O11	BOAD 5.95% 2012-2019				NC			10 000	10 000	9 250	10 750	306.47	ACD	A	595.000	06-mars	
BOAM.O2	BOA MALI 6.50% 2009-2014				NC			10 000	10 000	9 250	10 750	122.40	AC	A	565.500	23-juin	
BOAN.O1	BOA NIGER 6.50% 2009-2014					10 000	126	1 260 000	9 900	10 000	9 250	10 750	122.40	AC	A	565.500	23-juin
BOAS.O1	BOA SENEGAL 6.50% 2009-2014		/ 10000	40	NC			10 000	10 000	9 250	10 750	132.24	IF	A	611.000	23-juin	
CAAB.O3	CAA BENIN 6.50% 2011-2016	161	10000 /		10 000	535	5 350 000	10 000	10 000	9 250	10 750	543.44	ACD	A	650.000	09-nov	
CLTB.O2	CELTEL BURKINA 6.35% 2007-2013		/ 10000	59	NC			9 900	9 900	9 160	10 640	38.93	ACD	S	298.450	17/02-08	
EOS.O2	ETAT SENEGAL 5.50% 2007-2012				NC			10 000	10 000	9 250	10 750	494.25	ACD	A	550.000	18-oct	
EOS.O3	ETAT SENEGAL 6.75% 2010-2015		/ 10000	20	NC			10 000	10 000	9 250	10 750	552.95	ACD	A	675.000	16-nov	
EOT.O2	ETAT TOGOLAIS 6.50% 2011-2016		/ 9999	11	NC			10 000	10 000	9 250	10 750	318.77	ACD	A	650.000	15-mars	
PAAC.O1	PAA 6.95% 2010-2017				NC			10 000	10 000	9 250	10 750	195.41	ACD	S	342.361	28/05-11	
PADS.O2	PAD 7% 2010-2017				NC			10 000	10 000	9 250	10 750	133.11	ACD	S	304.500	22/06-12	
PALC.O1	PALMCI 7% 2009-2016				NC			10 000	10 000	9 250	10 750	139.08	ACD	S	343.000	28/06-12	
SHAF.O2	SHELTER AFRIQUE 6% 2008-2014				NC			10 000	10 000	9 250	10 750	183.57	ACD	S	301.639	21/05-11	
TGTLT.O1	TOGO TELECOM 6.50% 2007-2014				NC			5 000	5 000	4 625	5 375	21.76	ACD	S	154.005	15/02-08	
TPBF.O2	TPBF 6.50% 2011-2016		/ 10000	800	NC			9 900	9 900	9 160	10 640	468.85	ACD	A	650.000	21-déc	
TPCI.O8	TPCI 6.95% 2009-2014	16	6667 /		NC			6 667	6 667	6 170	7 165	45.70	ACD	A	463.333	05-août	
TPCI.O9	TPCI 6.25% 2010-2013				NC			9 900	9 900	9 160	10 640	174.66	IF	A	625.000	31-mai	
TPCI.O10	TPCI 7% 2010-2017				NC			9 800	9 800	9 065	10 535	659.84	AC	A	700.000	01-oct	
TPCI.O11	TPCI 6.5% 2011-2016		/ Marché	100	NC			9 900	9 900	9 160	10 640	641.12	ACD	A	650.000	15-sept	
TOTAL						661	6 610 000										
OBLIGATIONS KOLAS																	
AFD.O1	AFD 5.25% 2008-2016		/ 9900	300	NC			9 900	9 900	9 160	10 640	261.05	IF	A	523.532	12-mars	
TOTAL																	
TOTAL-Marché des obligations						661	6 610 000										

Légende:

Type Amort: Type d'Amortissement - IF: IN FINE - AC: AMORTISSEMENT CONSTANT - AD: AMORTISSEMENT DEGRESSIF - ACD: AMORTISSEMENT DIFFERE CONSTANT

Période : Périodicité de paiement des coupons - A: annuelle - S: Semestrielle - T: Trimestrielle

Eché. : Echéance de paiement des intérêts

Mentions : NC: Non Coté Ex: Ex-coupon ou Ex-droit SP: Suspendu DIF: Différé

Avis, Décisions, Instructions & Circulaires du jour

 Les Avis et Instructions sont disponibles auprès des Antennes Nationales de Bourse et sur le site internet de la BRVM : www.brvm.org
Erratum:
2012 - Calendrier des Assemblées Générales à venir
SICOR

- Prorogation de l'Assemblée Générale Exercice 2011 à une date ultérieure.

MOVIS

- Prorogation de l'Assemblée Générale Exercice 2011 jusqu'au 12 Décembre 2012.



Official Newsletter

BOURSE REGIONALE DES VALEURS MOBILIERES S.A.

LIMITED COMPANY, CAPITAL XOF 3 062 040 000
 Head Office: Abidjan - COTE D'IVOIRE
 Address: 18, Rue Joseph Anoma (Rue des Banques) – 01 B.P. 3802 Abidjan
 Tel: (225) 20 326 685 / 20 326 686 Fax : (225) 20 326 684

September 10, 2012

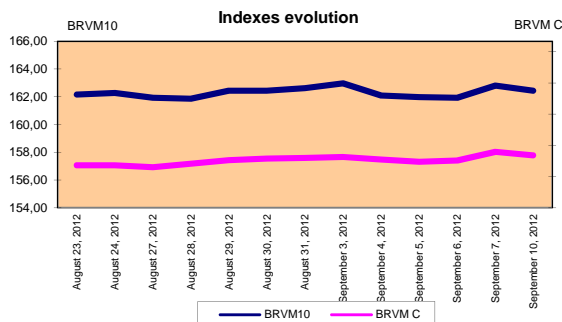
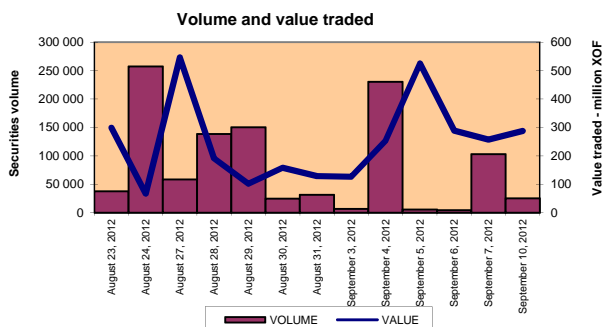
Vol : 15 N° : 172

September 10, 2012 Session

References Indexes

Base = 100 To September 15th, 1998	Close	Change		Previous Close	Market Capitalization XOF
		Value	%		
BRVM 10	162,44	-0,37	-0.23%	162,81	2 437 544 868 010
BRVM Composite	147,03	-0,33	-0.22%	147,36	3 383 485 755 150

Bonds Market Capitalization (XOF)	795 793 536 646
------------------------------------	-----------------



Sectoral Indexes

Base = 100 on June 14th, 1999	Close	Change		Previous Close	Number of Companies
		Value	%		
BRVM - Industry	84,97	0,11	0,13%	84,86	12
BRVM - Public Utility Service	346,61	-1,18	-0,34%	347,79	4
BRVM - Financial	56,25	-0,47	-0,83%	56,72	8
BRVM - Transport	242,69	0,00	0,00%	242,69	2
BRVM - Agriculture	394,30	1,59	0,40%	392,71	4
BRVM - Distribution	169,91	1,68	1,00%	168,23	7
BRVM - Others Sectors	64,14	0,00	0,00%	64,14	1

Market Summary

	Volume Traded	Total Value Traded (XOF)	Number of Transactions	Number of securities Traded	securities		
					Gains	Losses	traded
Stocks	24 816	280 656 572	140	21	4	6	11
Bonds	661	6 610 000	6	2	1	0	1
Rights	0	0	0	0	0	0	0

Most Actives securities		Raise			Drop		
securities	Volume	securities	Price	Change	securities	Price	Change
ECOBANK TRANS. INCORP. TG	20 461	VIVO ENERGY CI	25 400	1400	SGB CI	46 000	-2 100
SONATEL SN	1 661	PALM CI	20 750	250	ONATEL BF	44 000	-1 000
PALM CI	608	FILTISAC CI	3 500	195	BANK OF AFRICA NG	34 505	-495
BANK OF AFRICA NG	600	BOA NIGER 6.50% 2009-2014	10 000	100	BANK OF AFRICA CI	28 005	-495
CAA BENIN 6,50% 2011-2016	535	BICI CI	36 000	100	CIE CI	26 510	-490

International Exchange indexes

African exchanges	Indexes	Close 22-juin-12	Changes Previous Close Session	indexes 30-déc.-11	Others exchanges	Indexes	Close 22-juin-12	Changes Previous Close Session	Indexes 30-déc.-11
CASABLANCA (**)	MADEX	7 992,09	-0,35%	9011,57	LONDRES (**)	FOOTSIE 100	5 792,91	-0,03%	5.572,28
LAGOS (*)	NSE	24 838,70	1,12%	20,730.63	NEW YORK (**)	DJIA	13 306,64	0,11%	12.217,56
TUNIS (*)	TUNINDEX	5 198,24	-0,12%	4.722.25	TOKYO (*)	NIKKEI 225	8 869,37	-0,03%	8.455,35

(*) Indexes of the day before

(**) Indexes at 11 H00 GMT

Announced Coupons

Symbol	securities	Coupon		
		Net Income (XOF)	Detachment Date	Payment Date
SEMC	CROWN SIEM CI	1 215	September 26, 2012	September 28, 2012

NA: Not Available

BONDS MARKET

September 10th, 2012 Session

Symbol	Security	Qty	Price Bid./Ask.	Qty	Curr. Price	Volume	Value	Previous Price	Next Session		Coupon Income	Type Amort	Bond Coupon				
									Price Reference	Price Range			Period	Net Income	Payment date		
REGIONAL BOND																	
BIDC.O1	BIDC 5.60% 2006-2013				NC			10 000	10 000	9 250	10 750	46,03	ACD	A	560,000	August 11, 2012	
BIDC.O2	BIDC 6.75 % 2010-2017				NC			10 000	10 000	9 250	10 750	293,24	ACD	S	337,500	04/04-10	
BOAB.O2	BOA BENIN 6.20% 2009-2014				NC			9 900	9 900	9 160	10 640	126,14	AC	A	582,800	June 23, 2012	
BOABF.O2	BOA BURKINA F. 6.20% 2009-2014				NC			10 000	10 000	9 250	10 750	126,14	AC	A	582,800	June 23, 2012	
BOAC.O1	BOA - CI 6.20% 2009-2014				NC			10 000	10 000	9 250	10 750	131,51	AC	A	607,600	June 23, 2012	
BOAD.O7	BOAD 5% 2005-2013				NC			10 000	10 000	9 250	10 750	352,05	ACD	A	500,000	December 28, 2011	
BOAD.O9	BOAD 5% 2006-2014				NC			10 000	10 000	9 250	10 750	295,89	ACD	A	500,000	February 7, 2012	
BOAD.O10	BOAD 4.75% 2006-2012				NC			10 000	10 000	9 250	10 750	281,10	ACD	A	475,000	February 7, 2012	
BOAD.O11	BOAD 5.95% 2012-2019				NC			10 000	10 000	9 250	10 750	306,47	ACD	A	595,000	March 6, 2012	
BOAM.O2	BOA MALI 6.50% 2009-2014				NC			10 000	10 000	9 250	10 750	122,40	AC	A	565,500	June 23, 2012	
BOAN.O1	BOA NIGER 6.50% 2009-2014					10 000	126	1 260 000	9 900	10 000	9 250	10 750	122,40	AC	A	565,500	June 23, 2012
BOAS.O1	BOA SENEGAL 6.50% 2009-2014		/ 10000	40	NC			10 000	10 000	9 250	10 750	132,24	IF	A	611,000	June 23, 2012	
CAAB.O3	CAA BENIN 6.50% 2011-2016	161	10000 /			10 000	535	5 350 000	10 000	10 000	9 250	10 750	543,44	ACD	A	650,000	November 9, 2011
CLTB.O2	CELTEL BURKINA 6.35% 2007-2013		/ 10000	59	NC			9 900	9 900	9 160	10 640	38,93	ACD	S	298,450	17/02-08	
EOS.O2	ETAT SENEGAL 5.50% 2007-2012				NC			10 000	10 000	9 250	10 750	494,25	ACD	A	550,000	October 18, 2011	
EOS.O3	ETAT SENEGAL 6.75% 2010-2015		/ 10000	20	NC			10 000	10 000	9 250	10 750	552,95	ACD	A	675,000	November 16, 2011	
EOT.O2	ETAT TOGOLAIS 6.50% 2011-2016		/ 9999	11	NC			10 000	10 000	9 250	10 750	318,77	ACD	A	650,000	March 15, 2012	
PAAC.O1	PAA 6.95% 2010-2017				NC			10 000	10 000	9 250	10 750	195,41	ACD	S	342,361	28/05-11	
PADS.O2	PAD 7% 2010-2017				NC			10 000	10 000	9 250	10 750	133,11	ACD	S	304,500	22/06-12	
PALC.O1	PALMCI 7% 2009-2016				NC			10 000	10 000	9 250	10 750	139,08	ACD	S	343,000	28/06-12	
SHAF.O2	SHELTER AFRIQUE 6% 2008-2014				NC			10 000	10 000	9 250	10 750	183,57	ACD	S	301,639	21/05-11	
TGTLT.O1	TOGO TELECOM 6.50% 2007-2014				NC			5 000	5 000	4 625	5 375	21,76	ACD	S	154,005	15/02-08	
TPBF.O2	TPBF 6.50% 2011-2016		/ 10000	800	NC			9 900	9 900	9 160	10 640	468,85	ACD	A	650,000	December 21, 2011	
TPCI.O8	TPCI 6.95% 2009-2014	16	6667 /		NC			6 667	6 667	6 170	7 165	45,70	ACD	A	463,333	August 5, 2012	
TPCI.O9	TPCI 6.25% 2010-2013				NC			9 900	9 900	9 160	10 640	174,66	IF	A	625,000	May 31, 2012	
TPCI.O10	TPCI 7% 2010-2017				NC			9 800	9 800	9 065	10 535	659,84	AC	A	700,000	October 1, 2011	
TPCI.O11	TPCI 6.5% 2011-2016		/ Market	100	NC			9 900	9 900	9 160	10 640	641,12	ACD	A	650,000	September 15, 2011	
TOTAL						661		6 610 000									
KOLAS BOND																	
AFD.O1	AFD 5.25% 2008-2016		/ 9900	300	NC			9 900	9 900	9 160	10 640	261,05	IF	A	523,532	March 12, 2012	
TOTAL																	
TOTAL-BONDS MARKET						661		6 610 000									

Legend

Type Amort: Type d'Amortissement - IF: IN FINE - AC: AMORTISSEMENT CONSTANT - AD: AMORTISSEMENT DEGRESSIF - ACD: AMORTISSEMENT DIFFERE CONSTANT

Period : Coupons Payment Period - A: Yearly - S: Semi annual - T: Quaterly

Payment date : Interest Payment expiry

Mentions : NC: Unlisted Ex: Ex-coupon ou Ex-right SP: Suspended DIF: Differed

Notices, Decisions, Instructions & Circulars of the day

Notices and instructions are available with National Offices and on the Website of BRVM: www.brvm.org

Erratum:

Calendar of General Meetings - LISTED COMPANIES

SICOR

- Prorogation General Meeting at a later date.

MOVIS

- December, 12nd 2012, Prorogation General Meeting.