



Bulletin Officiel de la Cote

BOURSE REGIONALE DES VALEURS MOBILIERES S.A.

SOCIETE ANONYME AU CAPITAL DE FCFA 3 062 040 000

Siège Social: Abidjan - COTE D'IVOIRE

Siège Social : 18, Rue Joseph Anoma (Rue des Banques) – 01 B.P. 3802 Abidjan 01

Tel : (225) 20 326 685 / 20 326 686 Fax : (225) 20 326 684

Site Internet: www.brvm.org

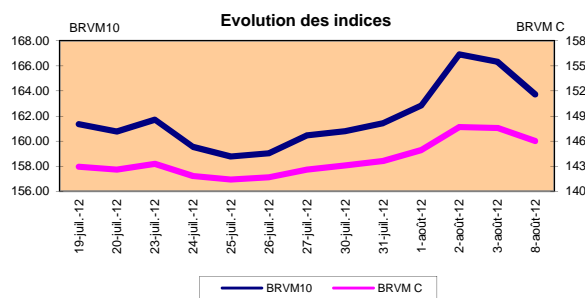
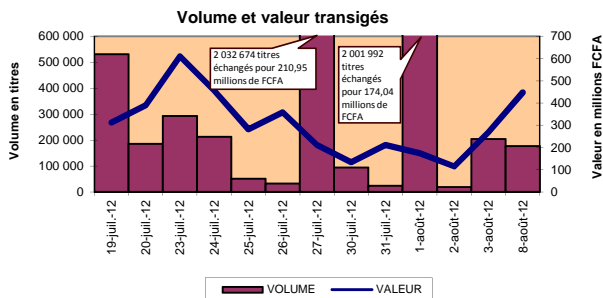
Bulletin du 08 août 2012

Vol : 15 N° : 151

Séance du 08 août 2012

Indices de référence

Base = 100 au 15 septembre 1998	Fermeture	Variation		Fermeture Précédente	Capitalisation Boursière en F CFA
		en valeur	en %		
BRVM 10	163.72	-2.60	-1.56%	166.32	2 456 721 270 955
BRVM Composite	146.00	-1.56	-1.06%	147.56	3 359 810 373 685
Capitalisation du marché obligataire (en F CFA)					805 163 866 946



Indices sectoriels

Base = 100 au 14 juin 1999	Fermeture	Variation		Fermeture Précédente	Nombre de sociétés
		en valeur	en %		
BRVM - Industrie	84.13	0.21	0.25%	83.92	12
BRVM - Services Publics	344.02	-0.01	0.00%	344.03	4
BRVM - Finances	55.70	-1.81	-3.15%	57.51	8
BRVM - Transport	242.69	0.00	0.00%	242.69	2
BRVM - Agriculture	422.19	-9.64	-2.23%	431.83	4
BRVM - Distribution	136.98	1.99	1.47%	134.99	7
BRVM - Autres Secteurs	55.56	0.00	0.00%	55.56	1

Sommaire du marché

	Volume Transigé	Valeur Totale Transigée (F CFA)	Nombre de Transactions	Nombre de titres échangés	Titres		
					Gains	Pertes	Inchangés
Actions	176 381	448 049 601	189	20	7	5	8
Obligations	0	0	0	0	0	0	0
Droits	0	0	0	0	0	0	0

Titres les plus actifs			Plus fortes hausses			Plus fortes baisses		
Titres	Volume	Titres	Cours	Variation	Titres	Cours	Variation	
ECOBANK TRANS. INCORP. TG	171 263	CFAO CI	24 840	1730	SOGB CI	66 000	-4 950	
SONATEL SN	3 039	SITAB CI	72 005	1005	SAPH CI	41 800	-200	
SOGB CI	694	SICABLE CI	31 000	500	SOLIBRA CI	189 200	-50	
SAPH CI	379	SERVAIR ABIDJAN CI	6 000	300	ONATEL BF	45 000	-5	
ONATEL BF	159	SMB CI	19 050	50	ECOBANK TRANS. INCORP. TG	37	-2	

Indices boursiers internationaux

Places financières africaines	Indices	Clôture 8-août-12	Variation Séance précédente	Indices au 30-déc.-11	Autres places financières	Indices	Clôture 8-août-12	Variations Séance précédente	Indices au 30-déc.-11
CASABLANCA (**)	MADEX	8 078.40	0.23%	9011.57	LONDRES (**)	FOOTSIE 100	5 811.03	-0.52%	5 572.28
LAGOS (*)	NSE	23 391.79	-0.11%	20,730.63	NEW YORK (**)	DJIA	13 168.60	0.39%	12,217.56
TUNIS (*)	TUNINDEX	5 221.50	0.09%	4,722.25	TOKYO (*)	NIKKEI 225	8 881.16	0.88%	8,455.35

(*) Indices de la veille

(**) Indices à 11 H00GMT

Coupons annoncés

Symbole	Titre	Coupon		
		Montant net (FCFA)	Date de détachement	Date de paiement

ND: Non Disponible

MARCHÉ DES ACTIONS

Séance du 08 août 2012

Symbole	Titre	Classe de Capitalisation Boursière	Qté	Cours Ach. / Vend.	Qté	Cours du jour	Volume	Valeur	Cours Précéd.	Séance prochaine			Dernier dividende Payé		Cours extrêmes sur les 52 dernières semaines	
										Cours Référence	Ecarts maximaux	Montant net	Date	Plus Bas	Plus Haut	
SECTEUR - INDUSTRIE																
CABC	SICABLE CI	C	342	31000 /		31 000	58	1 798 000	30 500	31 000	28 675	33 325	2 250	31-mai-12	29 000	40 000
FTSC	FILTSAC CI	B	350	3700 / 3980	1 699	NC			3 980	3 980	3 685	4 275	321	19-juil-10	2 500	5 010
NEIC	NEI-CEDA CI	C		/ 2775	186	2 775	14	38 850	2 775	2 775	2 570	2 980	225	28-juin-01	2 600	3 000
NTLC	NESTLE CI	B	10	Marché /		NC			44 000	44 000	40 700	47 300	630	12-août-11	43 000	50 000
SEMC	CROWN SIEM CI	B	13	23665 /		NC			23 665	23 665	21 895	25 435	675	28-sept-11	21 995	24 515
SIVC	SIVOA CI	C	22	Marché /		NC			7 000	7 000	6 475	7 525	405	04-juil-12	6 200	8 490
SLBC	SOLIBRA CI	A	131	189200 /		189 200	10	1 892 000	189 250	189 200	175 010	203 390	16 380	02-mai-12	158 005	189 250
SMBC	SMB CI	B	326	Marché /		19 050	100	1 905 000	19 000	19 050	17 625	20 475	450	18-juil-12	16 000	22 295
STBC	SITAB CI	B	15	72005 / 75000	88	72 005	17	1 224 085	71 000	72 005	66 605	77 405	8 399	10-avr-12	58 995	80 000
TTRC	TRITURAF CI-Ste en Liquidation	C		/ Marché	60	NC			800	800	740	860	1 440	19-juil-02	800	1 175
UNLC	UNILEVER CI	B	12	40020 /		40 020	18	720 360	40 000	40 020	37 020	43 020	1 233	09-juil-12	36 955	43 000
UNXC	UNIWAX CI	C		/ Marché	42	NC			7 450	7 450	6 895	8 005	1 350	06-juin-03	6 450	9 675
TOTAL							217	7 578 295								
SECTEUR - SERVICES PUBLICS																
CIEC	CIE CI	B	1	25100 /		25 300	150	3 795 000	25 300	25 300	23 405	27 195	2 052	31-mai-12	14 900	25 850
ONTBF	ONATEL BF	A	10	43000 / 45000	16	45 000	159	7 155 000	45 005	45 000	41 625	48 375	2 450	01-juin-12	37 200	45 480
SDCC	SODE CI	B	11	Marché /		NC			26 500	26 500	24 515	28 485	2 430	31-mai-12	15 000	28 975
SNTS	SONATEL SN	A	643	113100 / 114000	1 813	114 000	3 039	346 446 000	114 000	114 000	105 450	122 550	13 050	03-mai-12	105 000	140 000
TOTAL							3 348	357 396 000								
SECTEUR - FINANCES																
BICC	BICI CI	B	185	36000 / 36500	15	36 000	50	1 800 000	36 000	36 000	33 300	38 700	1 035	27-juil-12	28 900	37 625
BOAB	BANK OF AFRICA BN	B	814	54000 /		54 000	59	3 186 000	54 000	54 000	49 950	58 050	3 720	07-mai-12	47 000	55 000
BOABF	BANK OF AFRICA BF	B	98	Marché /		NC			38 000	38 000	35 150	40 850	2 625	02-mai-12	31 000	38 000
BOAC	BANK OF AFRICA CI	B	63	28000 / 29500	70	29 500	100	2 950 000	29 500	29 500	27 290	31 710	1 800	02-juin-10	25 500	32 140
BOAN	BANK OF AFRICA NG	B	30	Marché /		34 015	47	1 598 705	34 010	34 015	31 465	36 565	1 800	27-juin-12	30 000	43 100
ETIT	ECOBANK TRANS. INCORP. TG (*)	A		/ Marché	18 311	37	171 263	6 336 731	39	37	35	39	2,00	17-juil-12	36	49
SAFC	SAFCA CI	C	6	20000 /		NC			20 000	20 000	18 500	21 500	1 440	29-juil-11	17 000	20 000
SGBC	SGB CI	A	157	45005 / 48000	33	45 005	56	2 520 280	45 005	45 005	41 630	48 380	3 990	11-juin-12	32 000	49 450
TOTAL							171 575	18 391 716								
SECTEUR - TRANSPORT																
SDSC	BOLLORE AFRICA LOGISTICS CI	B	25	48005 / 51000	45	NC			48 000	48 000	44 400	51 600	4 660	24-mai-12	39 900	50 130
SVOC	MOVIS CI	C	46	Marché /		NC			3 705	3 705	3 430	3 980	270	05-juil-99	2 600	3 705
TOTAL																
SECTEUR - AGRICULTURE																
PALC	PALM CI	A	88	20005 / 21000	1 181	20 005	118	2 360 590	20 005	20 005	18 505	21 505	810	01-juin-12	11 995	22 655
SICC	SICOR CI	C	3	Marché / Marché	2	NC			3 795	3 795	3 515	4 075	1 919	25-sept-00	3 795	3 795
SOGC	SOGB CI	A		/ Marché	31	66 000	694	45 804 000	70 950	66 000	61 050	70 950	10 417	23-juil-12	36 000	90 250
SPHC	SAPH CI	A	78	41000 / 41800	21	41 800	379	15 842 200	42 000	41 800	38 665	44 935	6 930	22-juin-12	31 450	53 000
TOTAL							1 191	64 006 790								
SECTEUR - DISTRIBUTION																
ABJC	SERVAIR ABIDJAN CI	C	270	Marché /		6 000	30	180 000	5 700	6 000	5 550	6 450	225	13-juil-00	3 850	9 500
BNBC	BERNABE CI	B	16	Marché / Marché	2	NC			41 000	41 000	37 925	44 075	4 095	10-juil-12	16 300	49 125
CFAC	CFAO CI	B	454	Marché /		24 840	20	496 800	23 110	24 840	22 980	26 700	299,7	18-juin-12	14 000	24 840
PRSC	TRACTAFRIC MOTORS CI	B	1	86000 /		NC			85 010	85 010	78 635	91 385	8 550	24-mai-12	76 515	90 300
SHEC	VIVO ENERGY CI	B	75	20500 / 21500	41	NC			20 005	20 005	18 505	21 505	828	31-août-11	11 100	21 000
SRIC	SARI CI	C		/ 66250	31	NC			39 100	61630 Val-T	57 010	66 250	2 309	21-juil-11	33 245	39 100
TTLIC	TOTAL CI	B	4	Marché /		NC			88 000	88 000	81 400	94 600	2 170	10-août-11	70 000	88 000
TOTAL							50	676 800								
AUTRES SECTEURS																
STAC	SETAO CI	C	11	Marché /		NC			4 500	4 500	4 165	4 835			2 910	5 000
TOTAL																
TOTAL - Marché des actions							176 381	448 049 601								

Légende:

(*) le capital de la société contient des actions de priorités convertibles au bout de 3 - 5 ans en actions ordinaire

Mentions : NC: Non Coté Ex-c: Ex-coupon Ex-c:Ex-droit SP: Suspendu DIF: Différé Val-T: Valeur Théorique

Classe de Capitalisation Boursière:

A Sociétés ayant une capitalisation boursière Supérieure à 100 milliards FCFA.

B Sociétés ayant une capitalisation boursière Comprise entre 10 milliards FCFA et 100 milliards FCFA.

C Sociétés ayant une capitalisation boursière Inférieure ou égale à 10 milliards FCFA.

MARCHÉ DES DROITS

Symbole	Titre	Qté	Cours Ach. / Vend.	Qté	Cours du jour	Volume	Valeur	Cours Précéd.	Séance prochaine		Parité	Période de Négociation	
									Cours Référence	Ecarts maximaux		Début	Fin
TOTAL-Marché des droits													

Parité: y pour x signifie y droits pour x action nouvelle

MARCHÉ DES OBLIGATIONS

Séance du 08 août 2012

Symbole	Titre	Qté	Cours Ach. / Vend.	Qté	Cours du jour	Volume	Valeur	Cours Précéd.	Séance prochaine		Coupon couru	Type Amort	Coupon d'intérêt			
									Cours Référence	Ecart max			Période	Montant net	Eché.	
OBLIGATIONS REGIONALES																
BIDC.O1	BIDC 5.60% 2006-2013				NC			10 000	10 000	9 250	10 750	Ex-c	ACD	A	560.000	11-août
BIDC.O2	BIDC 6.75 % 2010-2017				NC			10 001	10 001	9 255	10 750	232.38	ACD	S	337.500	04/04-10
BOAB.O2	BOA BENIN 6.20% 2009-2014				NC			9 900	9 900	9 160	10 640	73.45	AC	A	582.800	23-juin
BOABF.O2	BOA BURKINA F. 6.20% 2009-2014				NC			10 000	10 000	9 250	10 750	73.45	AC	A	582.800	23-juin
BOAC.O1	BOA - CI 6.20% 2009-2014				NC			10 000	10 000	9 250	10 750	76.57	AC	A	607.600	23-juin
BOAD.O7	BOAD 5% 2005-2013				NC			10 000	10 000	9 250	10 750	306.85	ACD	A	500.000	28-déc
BOAD.O9	BOAD 5% 2006-2014				NC			10 000	10 000	9 250	10 750	250.68	ACD	A	500.000	07-févr
BOAD.O10	BOAD 4.75% 2006-2012				NC			10 000	10 000	9 250	10 750	238.15	ACD	A	475.000	07-févr
BOAD.O11	BOAD 5.95% 2012-2019				NC			10 000	10 000	9 250	10 750	252.67	ACD	A	595.000	06-mars
BOAM.O2	BOA MALI 6.50% 2009-2014				NC			10 000	10 000	9 250	10 750	71.27	AC	A	565.500	23-juin
BOAN.O1	BOA NIGER 6.50% 2009-2014				NC			9 900	9 900	9 160	10 640	71.27	AC	A	565.500	23-juin
BOAS.O1	BOA SENEGAL 6.50% 2009-2014				NC			10 000	10 000	9 250	10 750	77.00	IF	A	611.000	23-juin
CAAB.O3	CAA BENIN 6.50% 2011-2016		/ 10000	345	NC			10 000	10 000	9 250	10 750	484.84	ACD	A	650.000	09-nov
CLTB.O2	CELTEL BURKINA 6.35% 2007-2013				NC			9 900	9 900	9 160	10 640	282.13	ACD	S	298.450	17/02-08
EOS.O2	ETAT SENEGAL 5.50% 2007-2012				NC			10 000	10 000	9 250	10 750	444.52	ACD	A	550.000	18-oct
EOS.O3	ETAT SENEGAL 6.75% 2010-2015		/ 10000	187	NC			10 000	10 000	9 250	10 750	491.92	ACD	A	675.000	16-nov
EOT.O2	ETAT TOGOLAIS 6.50% 2011-2016		/ 10000	160	NC			10 000	10 000	9 250	10 750	260.00	ACD	A	650.000	15-mars
PAAC.O1	PAA 6.95% 2010-2017	3 037	10000 /		NC			10 000	10 000	9 250	10 750	133.99	ACD	S	342.361	28/05-11
PADS.O2	PAD 7% 2010-2017				NC			10 000	10 000	9 250	10 750	78.20	ACD	S	304.500	22/06-12
PALC.O1	PALMCI 7% 2009-2016	7 200	10000 /		NC			10 000	10 000	9 250	10 750	77.06	ACD	S	343.000	28/06-12
SHAF.O2	SHELTER AFRIQUE 6% 2008-2014				NC			10 000	10 000	9 250	10 750	129.48	ACD	S	301.639	21/05-11
TGTLT.O1	TOGO TELECOM 6.50% 2007-2014				NC			5 985	5 985	5 540	6 430	181.38	ACD	S	188.116	15/02-08
TPBF.O2	TPBF 6.50% 2011-2016				NC			10 000	10 000	9 250	10 750	410.25	ACD	A	650.000	21-déc
TPCI.O8	TPCI 6.95% 2009-2014	45	6667 /		NC			10 000	6 667	6 170	7 165	3.81	ACD	A	463.330	05-août
TPCI.O9	TPCI 6.25% 2010-2013				NC			9 800	9 800	9 065	10 535	118.15	IF	A	625.000	31-mai
TPCI.O10	TPCI 7% 2010-2017				NC			10 000	10 000	9 250	10 750	596.72	AC	A	700.000	01-oct
TPCI.O11	TPCI 6.5% 2011-2016				NC			10 000	10 000	9 250	10 750	584.11	AC	A	650.000	15-sept
TOTAL																

OBLIGATIONS KOLAS

AFD.O1	AFD 5.25% 2008-2016		/ 9900	500	NC			9 900	9 900	9 160	10 640	213.72	IF	A	523.532	12-mars
TOTAL																

TOTAL-Marché des obligations

Légende:

Type Amort: Type d'Amortissement - IF: IN FINE - AC: AMORTISSEMENT CONSTANT - AD: AMORTISSEMENT DEGRESSIF - ACD: AMORTISSEMENT DIFFERE CONSTANT

Période : Périodicité de paiement des coupons - A: annuelle - S: Semestrielle - T: Trimestrielle

Eché. : Echéance de paiement des intérêts

Mentions : NC: Non Coté Ex: Ex-coupon ou Ex-droit SP: Suspendu DIF: Différé

Avis, Décisions, Instructions & Circulaires du jour

Les Avis et Instructions sont disponibles auprès des Antennes Nationales de Bourse et sur le site internet de la BRVM : www.brvm.org

Erratum:

Calendrier des Assemblées Générales 2012

Août 2012

- Prorogation de l'Assemblée Générale Exercice 2011 jusqu'au 31 Août 2012 - SICOR CI.

Decembre 2012

- Prorogation de l'Assemblée Générale Exercice 2011 jusqu'au 12 Decembre 2012 - MOVIS CI.



Official Newsletter

BOURSE REGIONALE DES VALEURS MOBILIERES S.A.

LIMITED COMPANY, CAPITAL XOF 3 062 040 000

Head Office: Abidjan - COTE D'IVOIRE

Address: 18, Rue Joseph Anoma (Rue des Banques) – 01 B.P. 3802 Abidjan

Tel: (225) 20 326 685 / 20 326 686 Fax : (225) 20 326 684

Website : www.brvm.org

August 8, 2012

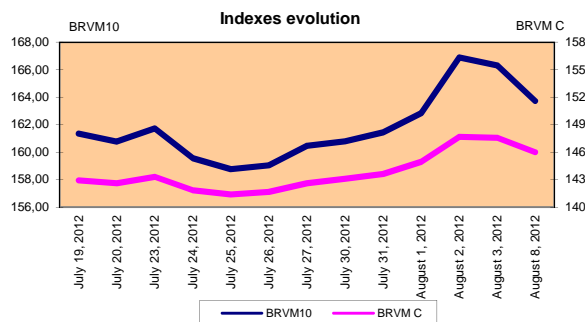
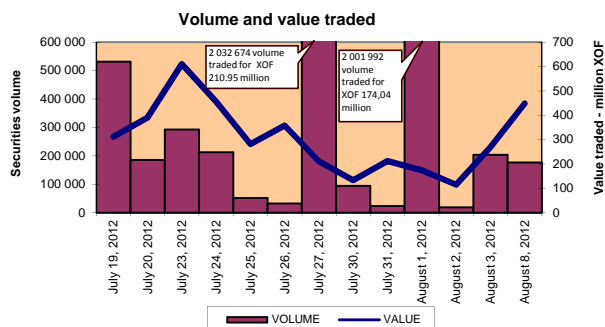
Vol : 15 N° : 151

August 8, 2012 Session

References Indexes

Base = 100 To September 15th, 1998	Close	Change		Previous Close	Market Capitalization XOF
		Value	%		
BRVM 10	163,72	-2,60	-1.56%	166,32	2 456 721 270 955
BRVM Composite	146,00	-1,56	-1.06%	147,56	3 359 810 373 685

Bonds Market Capitalization (XOF)	805 163 866 946
------------------------------------	-----------------



Sectoral Indexes

Base = 100 on June 14th, 1999	Close	Change		Previous Close	Number of Companies
		Value	%		
BRVM - Industry	84,13	0,21	0,25%	83,92	12
BRVM - Public Utility Service	344,02	-0,01	0,00%	344,03	4
BRVM - Financial	55,70	-1,81	-3,15%	57,51	8
BRVM - Transport	242,69	0,00	0,00%	242,69	2
BRVM - Agriculture	422,19	-9,64	-2,23%	431,83	4
BRVM - Distribution	136,98	1,99	1,47%	134,99	7
BRVM - Others Sectors	55,56	0,00	0,00%	55,56	1

Market Summary

	Volume Traded	Total Value Traded (XOF)	Number of Transactions	Number of securities Traded	securities		
					Gains	Losses	traded
Stocks	176 381	448 049 601	189	20	7	5	8
Bonds	0	0	0	0	0	0	0
Rights	0	0	0	0	0	0	0

Most Actives securities		Raise			Drop		
securities	Volume	securities	Price	Change	securities	Price	Change
ECOBANK TRANS. INCORP. TG	171 263	CFAO CI	24 840	1730	SOGB CI	66 000	-4 950
SONATEL SN	3 039	SITAB CI	72 005	1005	SAPH CI	41 800	-200
SOGB CI	694	SICABLE CI	31 000	500	SOLIBRA CI	189 200	-50
SAPH CI	379	SERVAIR ABIDJAN CI	6 000	300	ONATEL BF	45 000	-5
ONATEL BF	159	SMB CI	19 050	50	ECOBANK TRANS. INCORP. TG	37	-2

International Exchange indexes

African exchanges	Indexes	Close 22-juin-12	Changes Previous Close Session	indexes 30-déc.-11	Others exchanges	Indexes	Close 22-juin-12	Changes Previous Close Session	Indexes 30-déc.-11
CASABLANCA (**)	MADEX	8 078,40	0,23%	9011,57	LONDRES (**)	FOOTSIE 100	5 811,03	-0,52%	5 572,28
LAGOS (*)	NSE	23 391,79	-0,11%	20 730,63	NEW YORK (**)	DJIA	13 168,60	0,39%	12 217,56
TUNIS (*)	TUNINDEX	5 221,50	0,09%	4 722,25	TOKYO (*)	NIKKEI 225	8 881,16	0,88%	8 455,35

(*) Indexes of the day before

(**) Indexes at 11 H00 GMT

Announced Coupons

Symbol	securities	Coupon		
		Net IUnlistedome (XOF)	Detachment Date	Payment Date

NA: Not Available

STOCKS MARKET

August 8th, 2012 Session

Symbol	Security	Classify Stock exchange Capitalization	Qty	Price Bid./Ask.	Qty	Curr. Price	Volume	Value	Previous Price	Next Session			Dividend paid		Extremes Price during the past 52 weeks	
										Price Réference	Price Range		Net Income	Date	Low	High
INDUSTRY - SECTOR																
CABC	SICABLE CI	C	342	31000 /		31 000	58	1 798 000	30 500	31 000	28 675	33 325	2 250	May 31, 2012	29 000	40 000
FTSC	FILTISAC CI	B	350	3700 / 3980	1 699	NC			3 980	3 980	3 685	4 275	321	July 19, 2010	2 500	5 010
NEIC	NEI-CEDA CI	C		/ 2775	186	2 775	14	38 850	2 775	2 775	2 570	2 980	225	June 28, 2001	2 600	3 000
NTLC	NESTLE CI	B	10	Market /		NC			44 000	44 000	40 700	47 300	630	August 12, 2011	43 000	50 000
SEMC	CROWN SIEM CI	B	13	23665 /		NC			23 665	23 665	21 895	25 435	675	September 28, 2011	21 995	24 515
SIVC	SIVOA CI	C	22	Market /		NC			7 000	7 000	6 475	7 525	405	July 4, 2012	6 200	8 490
SLBC	SOLIBRA CI	A	131	189200 /		189 200	10	1 892 000	189 250	189 200	175 010	203 390	16 380	May 2, 2012	158 005	189 250
SMBC	SMB CI	B	326	Market /		19 050	100	1 905 000	19 000	19 050	17 625	20 475	450	July 18, 2012	16 000	22 295
STBC	SITAB CI	B	15	72005 / 75000	88	72 005	17	1 224 085	71 000	72 005	66 605	77 405	8 399	April 10, 2012	58 995	80 000
TTRC	TRITURAF CI-Company in Liquidation	C		/ Market	60	NC			800	800	740	860	1 440	July 19, 2002	800	1 175
UNLC	UNILEVER CI	B	12	40020 /		40 020	18	720 360	40 000	40 020	37 020	43 020	1 233	July 9, 2012	36 955	43 000
UNXC	UNIWAX CI	C		/ Market	42	NC			7 450	7 450	6 895	8 005	1 350	June 6, 2003	6 450	9 675
TOTAL							217	7 578 295								
PUBLICS UTILITIES - SECTOR																
CIEC	CIE CI	B	1	25100 /		25 300	150	3 795 000	25 300	25 300	23 405	27 195	2 052	May 31, 2012	14 900	25 850
ONTBF	ONATEL BF	A	10	43000 / 45000	16	45 000	159	7 155 000	45 005	45 000	41 625	48 375	2 450	June 1, 2012	37 200	45 480
SDCC	SODE CI	B	11	Market /		NC			26 500	26 500	24 515	28 485	2 430	May 31, 2012	15 000	28 975
SNTS	SONATEL SN	A	643	113100 / 114000	1 813	114 000	3 039	346 446 000	114 000	114 000	105 450	122 550	13 050	May 3, 2012	105 000	140 000
TOTAL							3 348	357 396 000								
FINANCIAL - SECTOR																
BICC	BICI CI	B	185	36000 / 36500	15	36 000	50	1 800 000	36 000	36 000	33 300	38 700	1 035	July 27, 2012	28 900	37 625
BOAB	BANK OF AFRICA BN	B	814	54000 /		54 000	59	3 186 000	54 000	54 000	49 950	58 050	3 720	May 7, 2012	47 000	55 000
BOABF	BANK OF AFRICA BF	B	98	Market /		NC			38 000	38 000	35 150	40 850	2 625	May 2, 2012	31 000	38 000
BOAC	BANK OF AFRICA CI	B	63	28000 / 29500	70	29 500	100	2 950 000	29 500	29 500	27 290	31 710	1 800	June 2, 2010	25 500	32 140
BOAN	BANK OF AFRICA NG	B	30	Market /		34 015	47	1 598 705	34 010	34 015	31 465	36 565	1 800	June 27, 2012	30 000	43 100
ETIT	ECOBANK TRANS. INCORP. TG (*)	A		/ Market	18 311	37	171 263	6 336 731	39	37	35	39	2,00	July 17, 2012	36	49
SAFC	SAFCA CI	C	6	20000 /		NC			20 000	20 000	18 500	21 500	1 440	July 29, 2011	17 000	20 000
SGBC	SGB CI	A	157	45005 / 48000	33	45 005	56	2 520 280	45 005	45 005	41 630	48 380	3 990	June 11, 2012	32 000	49 450
TOTAL							171 575	18 391 716								
TRANSPORTATION - SECTOR																
SDSC	BOLLORE AFRICA LOGISTICS CI	B	25	48005 / 51000	45	NC			48 000	48 000	44 400	51 600	4 660	May 24, 2012	39 900	50 130
SVOC	MOVIS CI	C	46	Market /		NC			3 705	3 705	3 430	3 980	270	July 5, 1999	2 600	3 705
TOTAL																
AGRICULTURE - SECTOR																
PALC	PALM CI	A	88	20005 / 21000	1 181	20 005	118	2 360 590	20 005	20 005	18 505	21 505	810	June 1, 2012	11 995	22 655
SICC	SICOR CI	C	3	Market / Market	2	NC			3 795	3 795	3 515	4 075	1 919	September 25, 2000	3 795	3 795
SOGC	SOGB CI	A		/ Market	31	66 000	694	45 804 000	70 950	66 000	61 050	70 950	10 417	July 23, 2012	36 000	90 250
SPHC	SAPH CI	A	78	41000 / 41800	21	41 800	379	15 842 200	42 000	41 800	38 665	44 935	6 930	June 22, 2012	31 450	53 000
TOTAL							1 191	64 006 790								
DISTRIBUTION - SECTOR																
ABJC	SERVAIR ABIDJAN CI	C	270	Market /		6 000	30	180 000	5 700	6 000	5 550	6 450	225	July 13, 2000	3 850	9 500
BNBC	BERNABE CI	B	16	Market / Market	2	NC			41 000	41 000	37 925	44 075	4 095	July 10, 2012	16 300	49 125
CFAC	CFAO CI	B	454	Market /		24 840	20	496 800	23 110	24 840	22 980	26 700	299,7	June 18, 2012	14 000	24 840
PRSC	TRACTAFRIC MOTORS CI	B	1	86000 /		NC			85 010	85 010	78 635	91 385	8 550	May 24, 2012	76 515	90 300
SHEC	VIVO ENERGY CI	B	75	20500 / 21500	41	NC			20 005	20 005	18 505	21 505	828	August 31, 2011	11 100	21 000
SRIC	SARI CI	C		/ 66250	31	NC			39 100	61630 Val-T	57 010	66 250	2 309	July 21, 2011	33 245	39 100
TTLC	TOTAL CI	B	4	Market /		NC			88 000	88 000	81 400	94 600	2 170	August 10, 2011	70 000	88 000
TOTAL							50	676 800								
OTHERS SECTORS																
STAC	SETAO CI	C	11	Market /		NC			4 500	4 500	4 165	4 835			2 910	5 000
TOTAL																
TOTAL - STOCKS MARKET								176 381	448 049 601							

Legend

(*) the capital of the company includes convertible preference shares after 3 to 5 years into common shares.
 Mentions : NC: Unlisted Ex: Ex-coupon or Ex-right SP: Suspended DIF: Differed Val-T: Right's value
 Classify Stock exchange Capitalization :

- A: Companies having a stock exchange capitalization Higher than XOF 100 billion.
- B: Companies having a stock exchange capitalization Ranging between XOF 10 billion and XOF 100 billion.
- C: Companies having a Lower stock exchange capitalization or equalizes to 10 billion FCFA .

RIGHTS MARKET

Symbol	Security	Qty	Price Bid./Ask.	Qty	Curr. Price	Volume	Value	Previous Price	Next Session		Parity	Trading Period	
									Reference Price	Price Range		Start	End
TOTAL-RIGHTS MARKET													

Parity: y to x means y rights for x new shares.

BONDS MARKET

August 8th, 2012 Session

Symbol	Security	Qty	Price Bid./Ask.	Qty	Curr. Price	Volume	Value	Previous Price	Next Session		Coupon Income	Type Amort	Bond Coupon			
									Price Référence	Price Range			Period	Net Income	Payment date	
REGIONAL BOND																
BIDC.O1	BIDC 5.60% 2006-2013				NC			10 000	10 000	9 250	10 750	Ex-c	ACD	A	560,000	August 11, 2011
BIDC.O2	BIDC 6.75 % 2010-2017				NC			10 001	10 001	9 255	10 750	232,38	ACD	S	337,500	04/04-10
BOAB.O2	BOA BENIN 6.20% 2009-2014				NC			9 900	9 900	9 160	10 640	73,45	AC	A	582,800	June 23, 2012
BOABF.O2	BOA BURKINA F. 6.20% 2009-2014				NC			10 000	10 000	9 250	10 750	73,45	AC	A	582,800	June 23, 2012
BOAC.O1	BOA - CI 6.20% 2009-2014				NC			10 000	10 000	9 250	10 750	76,57	AC	A	607,600	June 23, 2012
BOAD.O7	BOAD 5% 2005-2013				NC			10 000	10 000	9 250	10 750	306,85	ACD	A	500,000	December 28, 2011
BOAD.O9	BOAD 5% 2006-2014				NC			10 000	10 000	9 250	10 750	250,68	ACD	A	500,000	February 7, 2012
BOAD.O10	BOAD 4.75% 2006-2012				NC			10 000	10 000	9 250	10 750	238,15	ACD	A	475,000	February 7, 2012
BOAD.O11	BOAD 5.95% 2012-2019				NC			10 000	10 000	9 250	10 750	252,67	ACD	A	595,000	March 6, 2012
BOAM.O2	BOA MALI 6.50% 2009-2014				NC			10 000	10 000	9 250	10 750	71,27	AC	A	565,500	June 23, 2012
BOAN.O1	BOA NIGER 6.50% 2009-2014				NC			9 900	9 900	9 160	10 640	71,27	AC	A	565,500	June 23, 2012
BOAS.O1	BOA SENEGAL 6.50% 2009-2014				NC			10 000	10 000	9 250	10 750	77,00	IF	A	611,000	June 23, 2012
CAAB.O3	CAA BENIN 6.50% 2011-2016		/ 10000	345	NC			10 000	10 000	9 250	10 750	484,84	ACD	A	650,000	November 9, 2011
CLTB.O2	CELTEL BURKINA 6.35% 2007-2013				NC			9 900	9 900	9 160	10 640	282,13	ACD	S	298,450	17/02-08
EOS.O2	ETAT SENEGAL 5.50% 2007-2012				NC			10 000	10 000	9 250	10 750	444,52	ACD	A	550,000	October 18, 2011
EOS.O3	ETAT SENEGAL 6.75% 2010-2015		/ 10000	187	NC			10 000	10 000	9 250	10 750	491,92	ACD	A	675,000	November 16, 2011
EOT.O2	ETAT TOGOLAIS 6.50% 2011-2016		/ 10000	160	NC			10 000	10 000	9 250	10 750	260,00	ACD	A	650,000	March 15, 2012
PAAC.O1	PAA 6.95% 2010-2017	3 037	10000 /		NC			10 000	10 000	9 250	10 750	133,99	ACD	S	342,361	28/05-11
PADS.O2	PAD 7% 2010-2017				NC			10 000	10 000	9 250	10 750	78,20	ACD	S	304,500	22/06-12
PALC.O1	PALMCI 7% 2009-2016	7 200	10000 /		NC			10 000	10 000	9 250	10 750	77,06	ACD	S	343,000	28/06-12
SHAF.O2	SHELTER AFRIQUE 6% 2008-2014				NC			10 000	10 000	9 250	10 750	129,48	ACD	S	301,639	21/05-11
TGTL.O1	TOGO TELECOM 6.50% 2007-2014				NC			5 985	5 985	5 540	6 430	181,38	ACD	S	188,116	15/02-08
TPBF.O2	TPBF 6.50% 2011-2016				NC			10 000	10 000	9 250	10 750	410,25	ACD	A	650,000	December 21, 2011
TPCI.O8	TPCI 6.95% 2009-2014	45	6667 /		NC			10 000	6 667	6 170	7 165	3,81	ACD	A	463,330	August 5, 2011
TPCI.O9	TPCI 6.25% 2010-2013				NC			9 800	9 800	9 065	10 535	118,15	IF	A	625,000	May 31, 2012
TPCI.O10	TPCI 7% 2010-2017				NC			10 000	10 000	9 250	10 750	596,72	AC	A	700,000	October 1, 2011
TPCI.O11	TPCI 6.5% 2011-2016				NC			10 000	10 000	9 250	10 750	584,11	AC	A	650,000	September 15, 2011
TOTAL																
KOLAS BOND																
AFD.O1	AFD 5.25% 2008-2016		/ 9900	500	NC			9 900	9 900	9 160	10 640	213,72	IF	A	523,532	March 12, 2012
TOTAL																
TOTAL-BONDS MARKET																

Legend

Type Amort: Type d'Amortissement - IF: IN FINE - AC: AMORTISSEMENT CONSTANT - AD: AMORTISSEMENT DEGRESSIF - ACD: AMORTISSEMENT DIFFERE CONSTANT

Period: Coupons Payment Period - A: Yearly - S: Semi annual - T: Quarterly

Payment date: Interest Payment expiry

Mentions: NC: Unlisted Ex: Ex-coupon ou Ex-right SP: Suspended DIF: Differed

Notices, Decisions, Instructions & Circulars of the day

 Notices and instructions are available with National Offices and on the Website of BRVM: www.brvm.org
Erratum:
Calendar of General Meetings - LISTED COMPANIES
August 2012

- August, 30th 2012, Prorogation General Meeting - SICOR CI.

December 2012

- December, 12nd 2012, Prorogation General Meeting - MOVIS CI.