



Bulletin Officiel de la Cote

BOURSE REGIONALE DES VALEURS MOBILIERES S.A.

SOCIETE ANONYME AU CAPITAL DE FCFA 3 062 040 000
 Siège Social: Abidjan - COTE D'IVOIRE
 Siège Social : 18, Rue Joseph Anoma (Rue des Banques) – 01 B.P. 3802 Abidjan 01
 Tel: (225) 20 326 685 / 20 326 686 Fax : (225) 20 326 684
 Site Internet: www.brvm.org

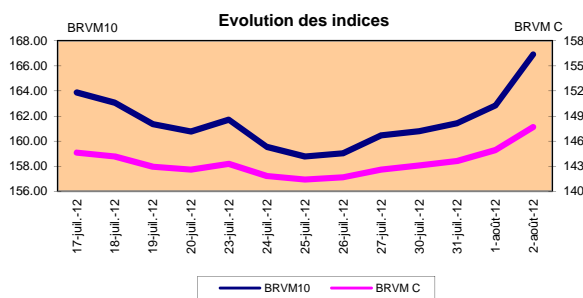
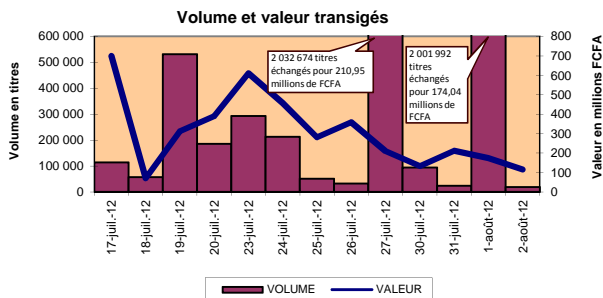
Bulletin du 02 août 2012

Vol : 15 N° : 149

Séance du 02 août 2012

Indices de référence

Base = 100 au 15 septembre 1998	Fermeture	Variation		Fermeture Précédente	Capitalisation Boursière en F CFA
		en valeur	en %		
BRVM 10	166.90	4.06	2.49%	162.84	2 504 587 747 855
BRVM Composite	147.67	2.72	1.88%	144.95	3 398 224 097 275
Capitalisation du marché obligataire (en F CFA)					840 979 166 000



Indices sectoriels

Base = 100 au 14 juin 1999	Fermeture	Variation		Fermeture Précédente	Nombre de sociétés
		en valeur	en %		
BRVM - Industrie	83.71	-0.72	-0.85%	84.43	12
BRVM - Services Publics	342.51	2.83	0.83%	339.68	4
BRVM - Finances	58.39	1.73	3.05%	56.66	8
BRVM - Transport	237.91	0.00	0.00%	237.91	2
BRVM - Agriculture	432.76	23.51	5.74%	409.25	4
BRVM - Distribution	131.40	0.09	0.07%	131.31	7
BRVM - Autres Secteurs	55.56	0.00	0.00%	55.56	1

Sommaire du marché

	Volume Transigé	Valeur Totale Transigée (F CFA)	Nombre de Transactions	Nombre de titres échangés	Titres		
					Gains	Pertes	Inchangés
Actions	18 082	111 234 185	120	16	11	2	3
Obligations	300	3 000 000	1	1	0	0	1
Droits	0	0	0	0	0	0	0

Titres les plus actifs			Plus fortes hausses			Plus fortes baisses		
Titres	Volume	Titres	Cours	Variation	Titres	Cours	Variation	
ECOBANK TRANS. INCORP. TG	15 317	SOGB CI	66 000	4000	SITAB CI	71 000	-4 000	
PALM CI	1 032	SAPH CI	43 450	3030	BICI CI	36 000	-1 000	
SAPH CI	676	ONATEL BF	45 000	2000				
ONATEL BF	382	PALM CI	20 575	575				
PALMCI 7% 2009-2016	300	BANK OF AFRICA BN	54 500	500				

Indices boursiers internationaux

Places financières africaines	Indices	Clôture 2-août-12	Variation Séance précédente	Indices au 30-déc.-11	Autres places financières	Indices	Clôture 2-août-12	Variations Séance précédente	Indices au 30-déc.-11
ACCRA (*)	GSE	1 030.89	0.30%	969.03	PARIS (**)	CAC 40	3 342.02	0.62%	3.159,81
CASABLANCA (**)	MADEX	8 113.82	-0.06%	9011.57	LONDRES (**)	FOOTSIE 100	5 738.47	0.45%	5.572,28
LAGOS (*)	NSE	23 329.34	1.16%	20,730.63	NEW YORK (**)	DJIA	12 976.13	-0.25%	12.217,56
TUNIS (*)	TUNINDEX	5 253.59	0.27%	4,722.25	TOKYO (*)	NIKKEI 225	8 653.18	0.13%	8.455,35

(*) Indices de la veille

(**) Indices à 11 H00GMT

Coupons annoncés

Symbole	Titre	Coupon		
		Montant net (FCFA)	Date de détachement	Date de paiement

ND: Non Disponible

MARCHÉ DES ACTIONS

Séance du 02 août 2012

Symbole	Titre	Classe de Capitalisation Boursière	Qté	Cours Ach. / Vend.	Qté	Cours du jour	Volume	Valeur	Cours Précéd.	Séance prochaine		Dernier dividende Payé		Cours extrêmes sur les 52 dernières semaines		
										Cours Référence	Ecart maximum	Montant net	Date	Plus Bas	Plus Haut	
SECTEUR - INDUSTRIE																
CABC	SICABLE CI	C	1	Marché / 30000	4	NC			30 500	30 500	28 215	32 785	2 250	31-mai-12	29 000	40 000
FTSC	FILTISAC CI	B		/ 3980	1 747	3 980	53	210 940	3 980	3 980	3 685	4 275	321	19-juil-10	2 500	5 010
NEIC	NEI-CEDA CI	C	15	2775 /		NC			2 775	2 775	2 570	2 980	225	28-juin-01	2 600	3 000
NTLC	NESTLE CI	B	9	44000 / 46000	2	44 000	1	44 000	44 000	44 000	40 700	47 300	630	12-août-11	43 000	51 000
SEMC	CROWN SIEM CI	B	13	23665 /		NC			23 665	23 665	21 895	25 435	675	28-sept-11	21 995	24 515
SIVC	SIVOA CI	C	5 000	7100 /		NC			7 000	7 000	6 475	7 525	405	04-juil-12	6 200	8 490
SLBC	SOLIBRA CI	A	4	Marché / 178000	4	NC			188 000	188 000	173 900	202 100	16 380	02-mai-12	158 005	188 000
SMBC	SMB CI	B	206	Marché /		NC			19 000	18550 Ex-c	17 160	19 940	450	18-juil-12	16 000	22 295
STBC	SITAB CI	B	30	71000 / 75000	88	71 000	20	1 420 000	75 000	71 000	65 675	76 325	8 399	10-avr-12	58 995	80 000
TTRC	TRITURAF CI-Ste en Liquidation	C		/ 800	2 010	NC			800	800	740	860	1 440	19-juil-02	800	1 175
UNLC	UNILEVER CI	B	1	40015 / Marché	1	NC			40 000	40 000	37 000	43 000	1 233	09-juil-12	36 955	43 000
UNXC	UNIWAX CI	C		/ Marché	42	NC			7 450	7 450	6 895	8 005	1 350	06-juin-03	6 450	9 675
TOTAL							74	1 674 940								
SECTEUR - SERVICES PUBLICS																
CIEC	CIE CI	B	32	25250 / 26895	35	25 250	47	1 186 750	25 020	25 250	23 360	27 140	2 052	31-mai-12	14 900	25 850
ONTBF	ONATEL BF	A	797	Marché /		45 000	382	17 190 000	43 000	45 000	41 625	48 375	2 450	01-juin-12	37 200	45 500
SDCC	SODE CI	B	14	Marché / 26500	5	NC			26 500	26 500	24 515	28 485	2 430	31-mai-12	15 000	28 975
SNTS	SONATEL SN	A	6	113400 / 114000	640	113 405	176	19 959 280	113 005	113 405	104 900	121 910	13 050	03-mai-12	105 000	140 000
TOTAL							605	38 336 030								
SECTEUR - FINANCES																
BICC	BICI CI	B	235	36000 / 36500	15	36 000	40	1 440 000	37 000	36 000	33 300	38 700	1 035	27-juil-12	28 900	37 625
BOAB	BANK OF AFRICA BN	B	806	54000 /		54 500	12	654 000	54 000	54 500	50 415	58 585	3 720	07-mai-12	47 000	55 000
BOABF	BANK OF AFRICA BF	B	108	Marché /		NC			37 500	37 500	34 690	40 310	2 625	02-mai-12	31 000	37 500
BOAC	BANK OF AFRICA CI	B	100	29000 / 29500	100	NC			29 000	29 000	26 825	31 175	1 800	02-juin-10	25 500	32 140
BOAN	BANK OF AFRICA NG	B	7	34015 /		NC			34 010	34 010	31 460	36 560	1 800	27-juin-12	30 000	43 100
ETIT	ECOBANK TRANS. INCORP. TG (*)	A	24 795	Marché /		40	15 317	612 680	38	40	37	43	2 000	17-juil-12	36	49
SAFC	SAFCA CI	C	15	Marché /		NC			20 000	20 000	18 500	21 500	1 440	29-juil-11	17 000	23 000
SGBC	SGB CI	A	488	45005 / 48000	33	45 005	17	765 085	45 000	45 005	41 630	48 380	3 990	11-juin-12	32 000	49 450
TOTAL							15 386	3 471 765								
SECTEUR - TRANSPORT																
SDSC	BOLLORE AFRICA LOGISTICS CI	B	3	Marché / 47500	5	NC			47 000	47 000	43 475	50 525	4 660	24-mai-12	39 900	50 130
SVOC	MOVIS CI	C	26	Marché /		NC			3 705	3 705	3 430	3 980	270	05-juil-99	2 600	3 705
TOTAL																
SECTEUR - AGRICULTURE																
PALC	PALM CI	A	86	20575 / 21000	781	20 575	1 032	21 233 400	20 000	20 575	19 035	22 115	810	01-juin-12	11 995	22 655
SICC	SICOR CI	C	3	Marché / 3600	23	NC			3 795	3 795	3 515	4 075	1 919	25-sept-00	3 795	3 795
SOGC	SGB CI	A	8	66000 /		66 000	253	16 698 000	62 000	66 000	61 050	70 950	10 417	23-juil-12	36 000	90 250
SPHC	SAPH CI	A	4	43000 /		43 450	676	29 372 200	40 420	43 450	40 195	46 705	6 930	22-juin-12	31 450	53 000
TOTAL							1 961	67 303 600								
SECTEUR - DISTRIBUTION																
ABJC	SERVAIR ABIDJAN CI	C	6	5700 /		5 700	34	193 800	5 550	5 700	5 275	6 125	225	13-juil-00	3 585	9 500
BNBC	BERNABE CI	B	6	Marché / Marché	2	NC			41 000	41 000	37 925	44 075	4 095	10-juil-12	16 300	49 125
CFAC	CFAO CI	B	170	Marché /		NC			23 110	23 110	21 380	24 840	299 7	18-juin-12	14 000	23 110
PRSC	TRACTAFRIC MOTORS CI	B	1	86000 / 91000	8	NC			85 010	85 010	78 635	91 385	8 550	24-mai-12	76 515	90 300
SHEC	VIVO ENERGY CI	B	500	20005 / 21500	41	20 005	10	200 050	20 000	20 005	18 505	21 505	828	31-août-11	11 100	21 000
SRIC	SARI CI					SP			39 100	39 100	36 170	42 030	2 309	21-juil-11	33 245	39 100
TTLC	TOTAL CI	B	2	Marché / Marché	1	NC			82 000	82 000	75 850	88 150	2 170	10-août-11	70 000	82 000
TOTAL							44	393 850								
AUTRES SECTEURS																
STAC	SETAO CI	C	3	Marché /		4 500	12	54 000	4 500	4 500	4 165	4 835			2 910	5 000
TOTAL							12	54 000								
TOTAL - Marché des actions							18 082	111 234 185								

Légende:

(*) le capital de la société contient des actions de priorités convertibles au bout de 3 - 5 ans en actions ordinaire

Mentions : NC: Non Coté Ex: Ex-coupon ou Ex-droit SP: Suspendu DIF: Différé

Classe de Capitalisation Boursière :

A Sociétés ayant une capitalisation boursière Supérieure à 100 milliards FCFA.

B Sociétés ayant une capitalisation boursière Comprise entre 10 milliards FCFA et 100 milliards FCFA.

C Sociétés ayant une capitalisation boursière Inférieure ou égale à 10 milliards FCFA.

MARCHÉ DES DROITS

Symbole	Titre	Qté	Cours Ach. / Vend.	Qté	Cours du jour	Volume	Valeur	Cours Précéd.	Séance prochaine		Parité	Période de Négociation	
									Cours Référence	Ecart maximum		Début	Fin
TOTAL-Marché des droits													

Parité: y pour x signifie y droits pour x action nouvelle

MARCHÉ DES OBLIGATIONS

Séance du 02 août 2012

Symbole	Titre	Qté	Cours Ach. / Vend.	Qté	Cours du jour	Volume	Valeur	Cours Précéd.	Séance prochaine		Coupon couru	Type Amort	Coupon d'intérêt			
									Cours Référence	Ecart max			Période	Montant net	Eché.	
OBLIGATIONS REGIONALES																
BIDC.O1	BIDC 5.60% 2006-2013				NC			10 000	10 000	9 250	10 750	546.23	ACD	A	560.000	11-août
BIDC.O2	BIDC 6.75 % 2010-2017				NC			10 001	10 001	9 255	10 750	221.31	ACD	S	337.500	04/04-10
BOAB.O2	BOA BENIN 6.20% 2009-2014		/ 9900	40	NC			9 900	9 900	9 160	10 640	63.87	AC	A	582.800	23-juin
BOABF.O2	BOA BURKINA F. 6.20% 2009-2014				NC			10 000	10 000	9 250	10 750	63.87	AC	A	582.800	23-juin
BOAC.O1	BOA - CI 6.20% 2009-2014				NC			10 000	10 000	9 250	10 750	66.59	AC	A	607.600	23-juin
BOAD.O7	BOAD 5% 2005-2013				NC			10 000	10 000	9 250	10 750	298.63	ACD	A	500.000	28-déc
BOAD.O9	BOAD 5% 2006-2014				NC			10 000	10 000	9 250	10 750	242.47	ACD	A	500.000	07-févr
BOAD.O10	BOAD 4.75% 2006-2012				NC			10 000	10 000	9 250	10 750	230.34	ACD	A	475.000	07-févr
BOAD.O11	BOAD 5.95% 2012-2019				NC			10 000	10 000	9 250	10 750	242.89	ACD	A	595.000	06-mars
BOAM.O2	BOA MALI 6.50% 2009-2014				NC			10 000	10 000	9 250	10 750	61.97	AC	A	565.500	23-juin
BOAN.O1	BOA NIGER 6.50% 2009-2014				NC			9 900	9 900	9 160	10 640	61.97	AC	A	565.500	23-juin
BOAS.O1	BOA SENEGAL 6.50% 2009-2014				NC			10 000	10 000	9 250	10 750	66.96	IF	A	611.000	23-juin
CAAB.O3	CAA BENIN 6.50% 2011-2016				NC			10 000	10 000	9 250	10 750	474.18	ACD	A	650.000	09-nov
CLTB.O2	CELTEL BURKINA 6.35% 2007-2013				NC			10 000	10 000	9 250	10 750	272.34	ACD	S	298.450	17/02-08
EOS.O2	ETAT SENEGAL 5.50% 2007-2012				NC			10 000	10 000	9 250	10 750	435.48	ACD	A	550.000	18-oct
EOS.O3	ETAT SENEGAL 6.75% 2010-2015		/ 10000	187	NC			10 000	10 000	9 250	10 750	480.82	ACD	A	675.000	16-nov
EOT.O2	ETAT TOGOLAIS 6.50% 2011-2016				NC			9 999	9 999	9 250	10 745	249.32	ACD	A	650.000	15-mars
PAAC.O1	PAA 6.95% 2010-2017	3 021	10000 /		NC			10 000	10 000	9 250	10 750	122.83	ACD	S	342.361	28/05-11
PADS.O2	PAD 7% 2010-2017				NC			10 000	10 000	9 250	10 750	68.22	ACD	S	304.500	22/06-12
PALC.O1	PALMCI 7% 2009-2016	7 200	10000 /		10 000	300	3 000 000	10 000	10 000	9 250	10 750	65.78	ACD	S	343.000	28/06-12
SHAF.O2	SHELTER AFRIQUE 6% 2008-2014				NC			10 000	10 000	9 250	10 750	119.65	ACD	S	301.639	21/05-11
TGTLT.O1	TOGO TELECOM 6.50% 2007-2014				NC			5 985	5 985	5 540	6 430	175.16	ACD	S	188.116	15/02-08
TPBF.O2	TPBF 6.50% 2011-2016				NC			10 000	10 000	9 250	10 750	399.59	ACD	A	650.000	21-déc
TPCI.O8	TPCI 6.95% 2009-2014	45	6667 /		NC			10 000	10 000	9 250	10 750	Ex-c	ACD	A	696.904	05-août
TPCI.O9	TPCI 6.25% 2010-2013				NC			9 800	9 800	9 065	10 535	107.88	IF	A	625.000	31-mai
TPCI.O10	TPCI 7% 2010-2017				NC			10 000	10 000	9 250	10 750	585.25	AC	A	700.000	01-oct
TPCI.O11	TPCI 6.5% 2011-2016				NC			10 000	10 000	9 250	10 750	573.42	AC	A	650.000	15-sept
TOTAL						300	3 000 000									
OBLIGATIONS KOLAS																
AFD.O1	AFD 5.25% 2008-2016		/ 9900	500	NC			9 900	9 900	9 160	10 640	205.11	IF	A	523.532	12-mars
TOTAL																
TOTAL-Marché des obligations						300	3 000 000									

Légende:

 Type Amort: Type d'Amortissement - IF: IN FINE - AC: AMORTISSEMENT CONSTANT - AD: AMORTISSEMENT DEGRESSIF - ACD: AMORTISSEMENT DIFFERE CONSTANT
 Période : Périodicité de paiement des coupons - A: annuelle - S: Semestrielle - T: Trimestrielle

Eché. : Echéance de paiement des intérêts

Mentions : NC: Non Coté Ex: Ex-coupon ou Ex-droit SP: Suspendu DIF: Différé

Avis, Décisions, Instructions & Circulaires du jour

 Les Avis et Instructions sont disponibles auprès des Antennes Nationales de Bourse et sur le site internet de la BRVM : www.brvm.org
Erratum:
Calendrier des Assemblées Générales 2012
Août 2012

- Prorogation de l'Assemblée Générale Exercice 2011 jusqu'au 31 Août 2012 - SICOR CI.

Decembre 2012

- Prorogation de l'Assemblée Générale Exercice 2011 jusqu'au 12 Décembre 2012 - MOVIS CI.



Official Newsletter

BOURSE REGIONALE DES VALEURS MOBILIERES S.A.

LIMITED COMPANY, CAPITAL XOF 3 062 040 000

Head Office: Abidjan - COTE D'IVOIRE

Address: 18, Rue Joseph Anoma (Rue des Banques) – 01 B.P. 3802 Abidjan

Tel: (225) 20 326 685 / 20 326 686 Fax : (225) 20 326 684

Website : www.brvm.org

August 2, 2012

Vol : 15 N° :

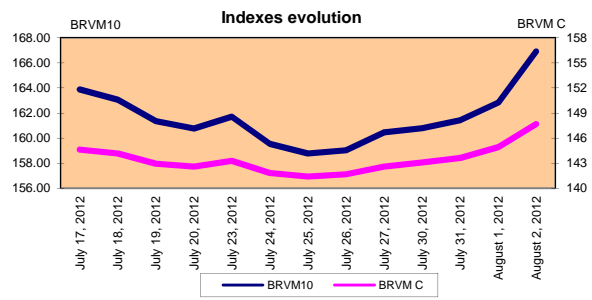
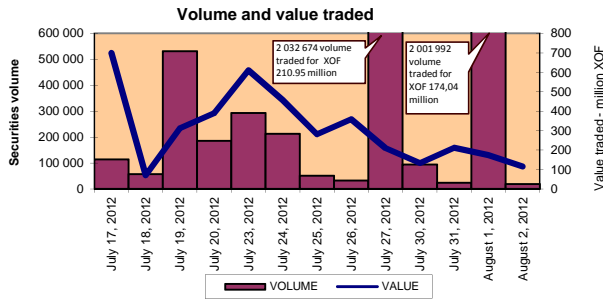
149

August 2, 2012 Session

References Indexes

Base = 100 To September 15th, 1998	Close	Change		Previous Close	Market Capitalization XOF
		Value	%		
BRVM 10	166.90	4.06	2.49%	162.84	2 504 587 747 855
BRVM Composite	147.67	2.72	1.88%	144.95	3 398 224 097 275

Bonds Market Capitalization (XOF)	840 979 166 000
---	------------------------



Sectoral Indexes

Base = 100 on June 14th, 1999	Close	Change		Previous Close	Number of Companies
		Value	%		
BRVM - Industry	83.71	-0.72	-0.85%	84.43	12
BRVM - Public Utility Service	342.51	2.83	0.83%	339.68	4
BRVM - Financial	58.39	1.73	3.05%	56.66	8
BRVM - Transport	237.91	0.00	0.00%	237.91	2
BRVM - Agriculture	432.76	23.51	5.74%	409.25	4
BRVM - Distribution	131.40	0.09	0.07%	131.31	7
BRVM - Others Sectors	55.56	0.00	0.00%	55.56	1

Market Summary

	Volume Traded	Total Value Traded (XOF)	Number of Transactions	Number of securities Traded	securities		
					Gains	Losses	traded
Stocks	18 082	111 234 185	120	16	11	2	3
Bonds	300	3 000 000	1	1	0	0	1
Rights	0	0	0	0	0	0	0

Most Actives securities		Raise			Drop		
securities	Volume	securities	Price	Change	securities	Price	Change
ECOBANK TRANS. INCORP. TG	15 317	SOGB CI	66 000	4000	SITAB CI	71 000	-4 000
PALM CI	1 032	SAPH CI	43 450	3030	BICI CI	36 000	-1 000
SAPH CI	676	ONATEL BF	45 000	2000			
ONATEL BF	382	PALM CI	20 575	575			
PALMCI 7% 2009-2016	300	BANK OF AFRICA BN	54 500	500			

International Exchange indexes

African exchanges	Indexes	Close	Changes	indexes	Others exchanges	Indexes	Close	Changes	Indexes
ACCRA (*)	GSE	1 030.89	0.30%	969.03	PARIS (**)	CAC 40	3 342.02	0.62%	3 159.81
CASABLANCA (**)	MADEX	8 113.82	-0.06%	9011.57	LONDRES (**)	FOOTSIE 100	5 738.47	0.45%	5 572.28
LAGOS (*)	NSE	23 329.34	1.16%	20,730.63	NEW YORK (**)	DJIA	12 976.13	-0.25%	12,217.56
TUNIS (*)	TUNINDEX	5 253.59	0.27%	4,722.25	TOKYO (*)	NIKKEI 225	8 653.18	0.13%	8,455.35

(*) Indexes of the day before

(**) Indexes at 11 H00 GMT

Announced Coupons

Symbol	securities	Coupon		
		Net IUnlistedome (XOF)	Detachment Date	Payment Date

NA: Not Available

STOCKS MARKET

August 22nd, 2012 Session

Symbol	Security	Classify Stock exchange Capitalization	Qty	Price Bid./Ask.	Qty	Curr. Price	Volume	Value	Previous Price	Next Session		Dividend paid		Extremes Price during the past 52 weeks		
										Price Réference	Price Range	Net Income	Date	Low	High	
INDUSTRY - SECTOR																
CABC	SICABLE CI	C	1	Market / 30000	4	NC			30 500	30 500	28 215	32 785	2 250	May 31, 2012	29 000	40 000
FTSC	FILTISAC CI	B		/ 3980	1 747	3 980	53	210 940	3 980	3 980	3 685	4 275	321	July 19, 2010	2 500	5 010
NEIC	NEI-CEDA CI	C	15	2775 /		NC			2 775	2 775	2 570	2 980	225	June 28, 2001	2 600	3 000
N TLC	NESTLE CI	B	9	44000 / 46000	2	44 000	1	44 000	44 000	44 000	40 700	47 300	630	August 12, 2011	43 000	51 000
SEMC	CROWN SIEM CI	B	13	23665 /		NC			23 665	23 665	21 895	25 435	675	September 28, 2011	21 995	24 515
SIVC	SIVOA CI	C	5 000	7100 /		NC			7 000	7 000	6 475	7 525	405	July 4, 2012	6 200	8 490
SLBC	SOLIBRA CI	A	4	Market / 178000	4	NC			188 000	188 000	173 900	202 100	16 380	May 2, 2012	158 005	188 000
SMBC	SMB CI	B	206	Market /		NC			19 000	18550 Ex-c	17 160	19 940	450	July 18, 2012	16 000	22 295
STBC	SITAB CI	B	30	71000 / 75000	88	71 000	20	1 420 000	75 000	71 000	65 675	76 325	8 399	April 10, 2012	58 995	80 000
TTRC	TRITURAF CI-Company in Liquidation	C		/ 800	2 010	NC			800	800	740	860	1 440	July 19, 2002	800	1 175
UNLC	UNILEVER CI	B	1	40015 / Market	1	NC			40 000	40 000	37 000	43 000	1 233	July 9, 2012	36 955	43 000
UNXC	UNIWAX CI	C		/ Market	42	NC			7 450	7 450	6 895	8 005	1 350	June 6, 2003	6 450	9 675
TOTAL							74	1 674 940								
PUBLICS UTILITIES - SECTOR																
CIEC	CIE CI	B	32	25250 / 26895	35	25 250	47	1 186 750	25 020	25 250	23 360	27 140	2 052	May 31, 2012	14 900	25 850
ONTBF	ONATEL BF	A	797	Market /		45 000	382	17 190 000	43 000	45 000	41 625	48 375	2 450	June 1, 2012	37 200	45 500
SDCC	SODE CI	B	14	Market / 26500	5	NC			26 500	26 500	24 515	28 485	2 430	May 31, 2012	15 000	28 975
SNTS	SONATEL SN	A	6	113400 / 114000	640	113 405	176	19 959 280	113 005	113 405	104 900	121 910	13 050	May 3, 2012	105 000	140 000
TOTAL							605	38 336 030								
FINANCIAL - SECTOR																
BICC	BICI CI	B	235	36000 / 36500	15	36 000	40	1 440 000	37 000	36 000	33 300	38 700	1 035	July 27, 2012	28 900	37 625
BOAB	BANK OF AFRICA BN	B	806	54000 /		54 500	12	654 000	54 000	54 500	50 415	58 585	3 720	May 7, 2012	47 000	55 000
BOABF	BANK OF AFRICA BF	B	108	Market /		NC			37 500	37 500	34 690	40 310	2 625	May 2, 2012	31 000	37 500
BOAC	BANK OF AFRICA CI	B	100	29000 / 29500	100	NC			29 000	29 000	26 825	31 175	1 800	June 2, 2010	25 500	32 140
BOAN	BANK OF AFRICA NG	B	7	34015 /		NC			34 010	34 010	31 460	36 560	1 800	June 27, 2012	30 000	43 100
ETIT	ECOBANK TRANS. INCORP. TG (*)	A	24 795	Market /		40	15 317	612 680	38	40	37	43	2 000	July 17, 2012	36	49
SAFC	SAFCA CI	C	15	Market /		NC			20 000	20 000	18 500	21 500	1 440	July 29, 2011	17 000	23 000
SGBC	SGB CI	A	488	45005 / 48000	33	45 005	17	765 085	45 000	45 005	41 630	48 380	3 990	June 11, 2012	32 000	49 450
TOTAL							15 386	3 471 765								
TRANSPORTATION - SECTOR																
SDSC	BOLLORE AFRICA LOGISTICS CI	B	3	Market / 47500	5	NC			47 000	47 000	43 475	50 525	4 660	May 24, 2012	39 900	50 130
SVOC	MOVIS CI	C	26	Market /		NC			3 705	3 705	3 430	3 980	270	July 5, 1999	2 600	3 705
TOTAL																
AGRICULTURE - SECTOR																
PALC	PALM CI	A	86	20575 / 21000	781	20 575	1 032	21 233 400	20 000	20 575	19 035	22 115	810	June 1, 2012	11 995	22 655
SICC	SICOR CI	C	3	Market / 3600	23	NC			3 795	3 795	3 515	4 075	1 919	September 25, 2000	3 795	3 795
SOGC	SOGB CI	A	8	66000 /		66 000	253	16 698 000	62 000	66 000	61 050	70 950	10 417	July 23, 2012	36 000	90 250
SPHC	SAPH CI	A	4	43000 /		43 450	676	29 372 200	40 420	43 450	40 195	46 705	6 930	June 22, 2012	31 450	53 000
TOTAL							1 961	67 303 600								
DISTRIBUTION - SECTOR																
ABJC	SERVAIR ABIDJAN CI	C	6	5700 /		5 700	34	193 800	5 550	5 700	5 275	6 125	225	July 13, 2000	3 585	9 500
BNBC	BERNABE CI	B	6	Market / Market	2	NC			41 000	41 000	37 925	44 075	4 095	July 10, 2012	16 300	49 125
CFAC	CFAO CI	B	170	Market /		NC			23 110	23 110	21 380	24 840	299.7	June 18, 2012	14 000	23 110
PRSC	TRACTAFRIC MOTORS CI	B	1	86000 / 91000	8	NC			85 010	85 010	78 635	91 385	8 550	May 24, 2012	76 515	90 300
SHEC	VIVO ENERGY CI	B	500	20005 / 21500	41	20 005	10	200 050	20 000	20 005	18 505	21 505	828	August 31, 2011	11 100	21 000
SRIC	SARI CI					SP			39 100	39 100	36 170	42 030	2 309	July 21, 2011	33 245	39 100
T TLC	TOTAL CI	B	2	Market / Market	1	NC			82 000	82 000	75 850	88 150	2 170	August 10, 2011	70 000	82 000
TOTAL							44	393 850								
OTHERS SECTORS																
STAC	SETAO CI	C	3	Market /		4 500	12	54 000	4 500	4 500	4 165	4 835			2 910	5 000
TOTAL							12	54 000								
TOTAL - STOCKS MARKET							18 082	111 234 185								

Legend
 (*) the capital of the company includes convertible preference shares after 3 to 5 years into common share:
 Mentions : NC: Unlisted Ex: Ex-coupon or Ex-right SP: Suspended DIF: Differed

Classify Stock exchange Capitalization :
 A: Companies having a stock exchange capitalization Higher than XOF 100 billion
 B: Companies having a stock exchange capitalization Ranging between XOF 10 billion and XOF 100 billion
 C: Companies having a Lower stock exchange capitalization or equalizes to 10 billion FCFA.

RIGHTS MARKET

Symbol	Security	Qty	Price Bid./Ask.	Qty	Curr. Price	Volume	Value	Previous Price	Next Session		Parity	Trading Period	
									Reference Price	Price Range		Start	End
TOTAL-RIGHTS MARKET													

Parity: y to x means y rights for x new shares.

BONDS MARKET

August 2nd, 2012 Session

Symbol	Security	Qty	Price Bid./Ask.	Qty	Curr. Price	Volume	Value	Previous Price	Next Session		Coupon Income	Type Amort	Bond Coupon				
									Price Référence	Price Range			Period	Net Income	Payment date		
REGIONAL BOND																	
BIDC.O1	BIDC 5.60% 2006-2013				NC			10 000	10 000	9 250	10 750	546.23	ACD	A	560.000	August 11, 2011	
BIDC.O2	BIDC 6.75 % 2010-2017				NC			10 001	10 001	9 255	10 750	221.31	ACD	S	337.500	04/04-10	
BOAB.O2	BOA BENIN 6.20% 2009-2014		/ 9900	40	NC			9 900	9 900	9 160	10 640	63.87	AC	A	582.800	June 23, 2012	
BOABF.O2	BOA BURKINA F. 6.20% 2009-2014				NC			10 000	10 000	9 250	10 750	63.87	AC	A	582.800	June 23, 2012	
BOAC.O1	BOA - CI 6.20% 2009-2014				NC			10 000	10 000	9 250	10 750	66.59	AC	A	607.600	June 23, 2012	
BOAD.O7	BOAD 5% 2005-2013				NC			10 000	10 000	9 250	10 750	298.63	ACD	A	500.000	December 28, 2011	
BOAD.O9	BOAD 5% 2006-2014				NC			10 000	10 000	9 250	10 750	242.47	ACD	A	500.000	February 7, 2012	
BOAD.O10	BOAD 4.75% 2006-2012				NC			10 000	10 000	9 250	10 750	230.34	ACD	A	475.000	February 7, 2012	
BOAD.O11	BOAD 5.95% 2012-2019				NC			10 000	10 000	9 250	10 750	242.89	ACD	A	595.000	March 6, 2012	
BOAM.O2	BOA MALI 6.50% 2009-2014				NC			10 000	10 000	9 250	10 750	61.97	AC	A	565.500	June 23, 2012	
BOAN.O1	BOA NIGER 6.50% 2009-2014				NC			9 900	9 900	9 160	10 640	61.97	AC	A	565.500	June 23, 2012	
BOAS.O1	BOA SENEGAL 6.50% 2009-2014				NC			10 000	10 000	9 250	10 750	66.96	IF	A	611.000	June 23, 2012	
CAAB.O3	CAA BENIN 6.50% 2011-2016				NC			10 000	10 000	9 250	10 750	474.18	ACD	A	650.000	November 9, 2011	
CLTB.O2	CELTEL BURKINA 6.35% 2007-2013				NC			10 000	10 000	9 250	10 750	272.34	ACD	S	298.450	17/02-08	
EOS.O2	ETAT SENEGAL 5.50% 2007-2012				NC			10 000	10 000	9 250	10 750	435.48	ACD	A	550.000	October 18, 2011	
EOS.O3	ETAT SENEGAL 6.75% 2010-2015		/ 10000	187	NC			10 000	10 000	9 250	10 750	480.82	ACD	A	675.000	November 16, 2011	
EOT.O2	ETAT TOGOLAIS 6.50% 2011-2016				NC			9 999	9 999	9 250	10 745	249.32	ACD	A	650.000	March 15, 2012	
PAAC.O1	PAA 6.95% 2010-2017	3 021	10000 /		NC			10 000	10 000	9 250	10 750	122.83	ACD	S	342.361	28/05-11	
PADS.O2	PAD 7% 2010-2017				NC			10 000	10 000	9 250	10 750	68.22	ACD	S	304.500	22/06-12	
PALC.O1	PALMCI 7% 2009-2016	7 200	10000 /		NC	10 000	300	3 000 000	10 000	10 000	9 250	10 750	65.78	ACD	S	343.000	28/06-12
SHAF.O2	SHELTER AFRIQUE 6% 2008-2014				NC			10 000	10 000	9 250	10 750	119.65	ACD	S	301.639	21/05-11	
TGTLT.O1	TOGO TELECOM 6.50% 2007-2014				NC			5 985	5 985	5 540	6 430	175.16	ACD	S	188.116	15/02-08	
TPBF.O2	TPBF 6.50% 2011-2016				NC			10 000	10 000	9 250	10 750	399.59	ACD	A	650.000	December 21, 2011	
TPCI.O8	TPCI 6.95% 2009-2014	45	6667 /		NC			10 000	10 000	9 250	10 750	Ex-c	ACD	A	696.904	August 5, 2011	
TPCI.O9	TPCI 6.25% 2010-2013				NC			9 800	9 800	9 065	10 535	107.88	IF	A	625.000	May 31, 2012	
TPCI.O10	TPCI 7% 2010-2017				NC			10 000	10 000	9 250	10 750	585.25	AC	A	700.000	October 1, 2011	
TPCI.O11	TPCI 6.5% 2011-2016				NC			10 000	10 000	9 250	10 750	573.42	AC	A	650.000	September 15, 2011	
TOTAL						300	3 000 000										
KOLAS BOND																	
AFD.O1	AFD 5.25% 2008-2016		/ 9900	500	NC			9 900	9 900	9 160	10 640	205.11	IF	A	523.532	March 12, 2012	
TOTAL																	
TOTAL-BONDS MARKET						300	3 000 000										

Legend

Type Amort: Type d'Amortissement - IF: IN FINE - AC: AMORTISSEMENT CONSTANT - AD: AMORTISSEMENT DEGRESSIF - ACD: AMORTISSEMENT DIFFERE CONSTANT

Period : Coupons Payment Period - A: Yearly - S: Semi annual - T: Quaterly

Payment date : Interest Payment expiry

Mentions : NC: Unlisted Ex: Ex-coupon ou Ex-right SP: Suspended DIF: Differed

Notices, Decisions, Instructions & Circulars of the day

Notices and instructions are available with National Offices and on the Website of BRVM: www.brvm.org

Erratum:

Calendar of General Meetings - LISTED COMPANIES

August 2012

- August, 30th 2012, Prorogation General Meeting - SICOR CI.

December 2012

- December, 12nd 2012, Prorogation General Meeting - MOVIS CI.