



Bulletin Officiel de la Cote

BOURSE REGIONALE DES VALEURS MOBILIERES S.A.

SOCIETE ANONYME AU CAPITAL DE FCFA 3 062 040 000

Siège Social: Abidjan - COTE D'IVOIRE

Siège Social : 18, Rue Joseph Anoma (Rue des Banques) – 01 B.P. 3802 Abidjan 01

Tel : (225) 20 326 685 / 20 326 686 Fax : (225) 20 326 684

Site Internet: www.brvm.org

Bulletin du 18 juillet 2012

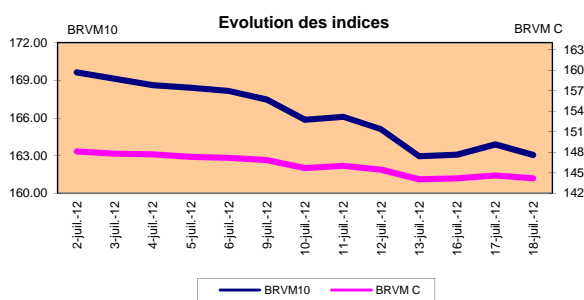
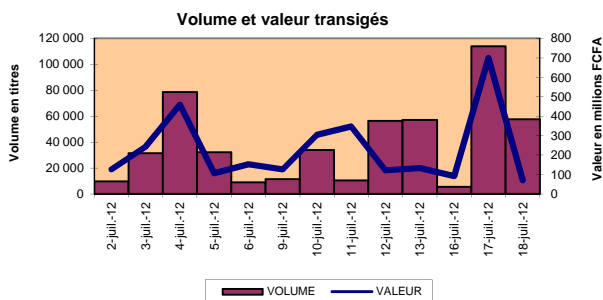
Vol : 15 N° : 138

Séance du 18 juillet 2012

Indices de référence

Base = 100 au 15 septembre 1998	Fermeture	Variation		Fermeture Précédente	Capitalisation Boursière en F CFA
		en valeur	en %		
BRVM 10	163.07	-0.82	-0.50%	163.89	2 429 878 905 851
BRVM Composite	144.18	-0.45	-0.31%	144.63	3 300 720 642 311

Capitalisation du marché obligataire (en F CFA)	841 190 966 000
--	-----------------



Indices sectoriels

Base = 100 au 14 juin 1999	Fermeture	Variation		Fermeture Précédente	Nombre de sociétés
		en valeur	en %		
BRVM - Industrie	84.39	-0.14	-0.17%	84.53	12
BRVM - Services Publics	336.52	0.55	0.16%	335.97	4
BRVM - Finances	56.86	0.00	0.00%	56.86	8
BRVM - Transport	235.53	0.00	0.00%	235.53	2
BRVM - Agriculture	404.57	-9.82	-2.37%	414.39	4
BRVM - Distribution	129.54	0.09	0.07%	129.45	7
BRVM - Autres Secteurs	54.20	0.00	0.00%	54.20	1

Sommaire du marché

	Volume Transigé	Valeur Totale Transigée (F CFA)	Nombre de Transactions	Nombre de titres échangés	Titres		
					Gains	Pertes	Inchangés
Actions	57 144	66 575 086	97	16	5	5	6
Obligations	370	3 692 000	5	4	2	0	2
Droits	0	0	0	0	0	0	0

Titres les plus actifs			Plus fortes hausses			Plus fortes baisses		
Titres	Volume	Titres	Cours	Variation	Titres	Cours	Variation	
ECOBANK TRANS. INCORP. TG	55 539	ONATEL BF	39 000	500	SOGB CI	76 005	-3 495	
ONATEL BF	502	SERVAIR ABIDJAN CI	6 500	200	SAPH CI	33 995	-1 000	
SAPH CI	265	CAA BENIN 6,50% 2011-2016	10 000	200	FILTISAC CI	4 800	-210	
TPCI 6,5% 2011-2016	250	PALM CI	19 600	95	CFAO CI	22 000	-5	
SOGB CI	203	SONATEL SN	113 050	50	BANK OF AFRICA NG	33 500	-5	

Indices boursiers internationaux

Places financières africaines	Indices	Clôture 18-juil.-12	Variation Séance précédente	Indices au 30-déc.-11	Autres places financières	Indices	Clôture 18-juil.-12	Variations Séance précédente	Indices au 30-déc.-11
CASABLANCA (**)	MADEX	8 061.47	-0.27%	9011.57	LONDRES (**)	FOOTSIE 100	5 635.30	0.11%	5 572.28
LAGOS (*)	NSE	23 039.27	0.27%	20 730.63	NEW YORK (**)	DJIA	12 805.54	0.62%	12 217.56
TUNIS (*)	TUNINDEX	5 115.86	0.01%	4 722.25	TOKYO (*)	NIKKEI 225	8 726.74	-0.32%	8 455.35

(*) Indices de la veille

(**) Indices à 11 H00GMT

Coupons annoncés

Symbole	Titre	Coupon		
		Montant net (FCFA)	Date de détachement	Date de paiement
ETIT	ETI TG	0.4 cent \$ US	28-juin-12	17-juil.-12
SMBC	SMB CI	450	16-juil.-12	18-juil.-12
SOGC	SOGB CI	10 417	19-juil.-12	23-juil.-12
BICC	BICI CI	1 035	25-juil.-12	27-juil.-12

ND: Non Disponible

MARCHÉ DES ACTIONS

Séance du 18 juillet 2012

Symbole	Titre	Classe de Capitalisation Boursière	Qté	Cours Ach. / Vend.	Qté	Cours du jour	Volume	Valeur	Cours Précéd.	Séance prochaine			Dernier dividende Payé		Cours extrêmes sur les 52 dernières semaines	
										Cours Référence	Ecart maximum		Montant net	Date	Plus Bas	Plus Haut
SECTEUR - INDUSTRIE																
CABC	SICABLE CI	C	106	30000 /		NC			30 000	30 000	27 750	32 250	2 250	31-mai-12	29 000	40 000
FTSC	FILTISAC CI	B		/ Marché	724	4 800	189	907 200	5 010	4 800	4 440	5 160	321	19-juil-10	2 500	5 010
NEIC	NEI-CEDA CI	C	17	2775 /		NC			2 775	2 775	2 570	2 980	225	28-juin-01	2 600	3 000
NTLC	NESTLE CI	B	1	Marché / 46000	2	NC			44 000	44 000	40 700	47 300	630	12-août-11	43 000	51 000
SEMC	CROWN SIEM CI	B	22	22010 /		22 015	25	550 375	22 010	22 015	20 365	23 665	675	28-sept-11	21 995	24 515
SIVC	SIVOA CI	C		/ Marché	6	7 400	13	96 200	7 400	7 400	6 845	7 955	405	04-juil-12	6 200	9 000
SLBC	SOLIBRA CI	A	2	Marché /		NC			188 000	188 000	173 900	202 100	16 380	02-mai-12	158 005	188 000
SMBC	SMB CI	B	263	Marché /		NC			19 000	18550 Ex-c	17 160	19 940	450	18-juil-12	16 000	22 295
STBC	SITAB CI	B	30	70005 / Marché	2	NC			73 000	73 000	67 525	78 475	8 399	10-avr-12	57 500	80 000
TTRC	TRITURAF CI-Ste en Liquidation	C		/ Marché	140	NC			800	800	740	860	1 440	19-juil-02	800	1 480
UNLC	UNILEVER CI	B	1	Marché / Marché	14	NC			40 100	40 100	37 095	43 105	1 233	09-juil-12	35 085	43 000
UNXC	UNIWAX CI	C	18	6960 /		NC			6 475	6 475	5 990	6 960	1 350	06-juin-03	6 450	9 675
TOTAL							227	1 553 775								
SECTEUR - SERVICES PUBLICS																
CIEC	CIE CI	B	73	25010 / 25575	9	25 010	15	375 150	25 010	25 010	23 135	26 885	2 052	31-mai-12	14 500	25 850
ONTBF	ONATEL BF	A		/ 39000	31	39 000	502	19 578 000	38 500	39 000	36 075	41 925	2 450	01-juin-12	37 200	45 500
SDCC	SODE CI	B	20	Marché /		27 000	15	405 000	27 000	27 000	24 975	29 025	2 430	31-mai-12	14 000	28 975
SNTS	SONATEL SN	A	255	113050 / 114000	50	113 050	93	10 513 650	113 000	113 050	104 575	121 525	13 050	03-mai-12	105 000	145 000
TOTAL							625	30 871 800								
SECTEUR - FINANCES																
BICC	BICI CI	B		/ Marché	2	NC			36 000	36 000	33 300	38 700	432	24-oct-11	28 900	37 625
BOAB	BANK OF AFRICA BN	B	1	54500 /		54 500	20	1 090 000	54 500	54 500	50 415	58 585	3 720	07-mai-12	47 000	55 000
BOABF	BANK OF AFRICA BF	B	12	Marché / 37000	4	NC			37 005	37 005	34 230	39 780	2 625	02-mai-12	31 000	37 200
BOAC	BANK OF AFRICA CI	B	276	26000 / 28000	76	28 000	22	616 000	28 000	28 000	25 900	30 100	1 800	02-juin-10	25 500	32 140
BOAN	BANK OF AFRICA NG	B	10	33100 / 34000	121	33 500	110	3 685 000	33 505	33 500	30 990	36 010	1 800	27-juin-12	30 000	43 100
ETIT	ECOBANK TRANS. INCORP. TG (*)	A	117 421	39 / 40	89 745	39	55 539	2 166 021	39	39	37	41	2	17-juil-12	36	49
SAFC	SAFCA CI	C	15	Marché /		NC			20 000	20 000	18 500	21 500	1 440	29-juil-11	17 000	23 000
SGBC	SGB CI	A	3	Marché / 44995	23	NC			42 505	42 505	39 320	45 690	3 990	11-juin-12	32 000	49 450
TOTAL							55 691	7 557 021								
SECTEUR - TRANSPORT																
SDSC	BOLLORE AFRICA LOGISTICS CI	B	2	47000 / 48000	13	NC			46 500	46 500	43 015	49 985	4 660	24-mai-12	39 900	50 130
SVOC	MOVIS CI	C	108	Marché /		NC			3 705	3 705	3 430	3 980	270	05-juil-99	2 600	3 705
TOTAL																
SECTEUR - AGRICULTURE																
PALC	PALM CI	A	40	19600 / 20000	960	19 600	63	1 234 800	19 505	19 600	18 130	21 070	810	01-juin-12	9 750	22 655
SICC	SICOR CI	C		/ 3700	30	NC			3 795	3 795	3 515	4 075	1 919	25-sept-00	3 795	3 795
SOGC	SOGB CI	A	30	76000 / 78000	33	76 005	203	15 429 015	79 500	65588 Ex-c	60 670	70 505	10 417	23-juil-12	35 000	90 250
SPHC	SAPH CI	A		/ Marché	409	33 995	265	9 008 675	34 995	33 995	31 450	36 540	6 930	22-juin-12	33 995	53 000
TOTAL							531	25 672 490								
SECTEUR - DISTRIBUTION																
ABJC	SERVAIR ABIDJAN CI	C	30	6000 / 6500	40	6 500	40	260 000	6 300	6 500	6 015	6 985	225	13-juil-00	3 585	9 500
BNBC	BERNABE CI	B	1	41700 / Marché	14	NC			41 400	41 400	38 295	44 505	4 095	10-juil-12	16 300	49 125
CFAC	CFAO CI	B	1	22000 / 23000	41	22 000	30	660 000	22 005	22 000	20 350	23 650	299,7	18-juin-12	14 000	22 005
PRSC	TRACTAFRIC MOTORS CI	B	1	85000 / 90000	8	NC			84 900	84 900	78 535	91 265	8 550	24-mai-12	75 000	90 300
SHEC	VIVO ENERGY CI	B	4	19500 / Marché	25	NC			20 000	20 000	18 500	21 500	828	31-août-11	11 100	21 000
SRIC	SARI CI	C	2 311	Marché /		NC			39 100	39 100	36 170	42 030	2 309	21-juil-11	33 245	42 000
TTLIC	TOTAL CI	B	3	81000 /		NC			80 010	80 010	74 010	86 010	2 170	10-août-11	70 000	81 000
TOTAL							70	920 000								
AUTRES SECTEURS																
STAC	SETAO CI	C	11	Marché /		NC			4 390	4 390	4 065	4 715			2 910	5 000
TOTAL																
TOTAL - Marché des actions							57 144	66 575 086								

Légende:

(*) le capital de la société contient des actions de priorités convertibles au bout de 3 - 5 ans en actions ordinaire

Mentions : NC: Non Coté Ex: Ex-coupon ou Ex-droit SP: Suspendu DIF: Différé

Classe de Capitalisation Boursière :

A Sociétés ayant une capitalisation boursière Supérieure à 100 milliards FCFA.

B Sociétés ayant une capitalisation boursière Comprise entre 10 milliards FCFA et 100 milliards FCFA.

C Sociétés ayant une capitalisation boursière Inférieure ou égale à 10 milliards FCFA.

MARCHÉ DES DROITS

Symbole	Titre	Qté	Cours Ach. / Vend.	Qté	Cours du jour	Volume	Valeur	Cours Précéd.	Séance prochaine			Parité	Période de Négociation	
									Cours Référence	Ecart maximum			Début	Fin
TOTAL-Marché des droits														

Parité: y pour x signifie y droits pour x action nouvelle

MARCHÉ DES OBLIGATIONS

Séance du 18 juillet 2012

Symbole	Titre	Qté	Cours Ach. / Vend.	Qté	Cours du jour	Volume	Valeur	Cours Précéd.	Séance prochaine		Coupon couru	Type Amort	Coupon d'intérêt			
									Cours Référence	Ecart max			Période	Montant net	Eché.	
OBLIGATIONS REGIONALES																
BIDC.O1	BIDC 5.60% 2006-2013				NC			10 000	10 000	9 250	10 750	523.28	ACD	A	560.000	11-août
BIDC.O2	BIDC 6.75 % 2010-2017	58	10000 /		NC			10 050	10 050	9 300	10 800	193.65	ACD	S	337.500	04/04-10
BOAB.O2	BOA BENIN 6.20% 2009-2014		/ 9900	40	9 900	80	792 000	9 900	9 900	9 160	10 640	39.92	AC	A	582.800	23-juin
BOABF.O2	BOA BURKINA F. 6.20% 2009-2014				NC			10 000	10 000	9 250	10 750	39.92	AC	A	582.800	23-juin
BOAC.O1	BOA - CI 6.20% 2009-2014				NC			10 000	10 000	9 250	10 750	41.62	AC	A	607.600	23-juin
BOAD.O7	BOAD 5% 2005-2013				NC			10 000	10 000	9 250	10 750	278.08	ACD	A	500.000	28-déc
BOAD.O9	BOAD 5% 2006-2014				NC			10 000	10 000	9 250	10 750	221.92	ACD	A	500.000	07-févr
BOAD.O10	BOAD 4.75% 2006-2012				NC			10 000	10 000	9 250	10 750	210.82	ACD	A	475.000	07-févr
BOAD.O11	BOAD 5.95% 2012-2019				NC			10 000	10 000	9 250	10 750	218.44	ACD	A	595.000	06-mars
BOAM.O2	BOA MALI 6.50% 2009-2014				NC			10 000	10 000	9 250	10 750	38.73	AC	A	565.500	23-juin
BOAN.O1	BOA NIGER 6.50% 2009-2014				NC			9 900	9 900	9 160	10 640	38.73	AC	A	565.500	23-juin
BOAS.O1	BOA SENEGAL 6.50% 2009-2014				NC			10 000	10 000	9 250	10 750	41.85	IF	A	611.000	23-juin
CAAB.O3	CAA BENIN 6.50% 2011-2016				10 000	10	100 000	9 800	10 000	9 250	10 750	447.54	ACD	A	650.000	09-nov
CLTB.O2	CELTEL BURKINA 6.35% 2007-2013				NC			10 000	10 000	9 250	10 750	247.88	ACD	S	298.450	17/02-08
EOS.O2	ETAT SENEGAL 5.50% 2007-2012				NC			10 000	10 000	9 250	10 750	412.88	ACD	A	550.000	18-oct
EOS.O3	ETAT SENEGAL 6.75% 2010-2015				NC			10 000	10 000	9 250	10 750	453.08	ACD	A	675.000	16-nov
EOT.O2	ETAT TOGOLAIS 6.50% 2011-2016		/ 10000	130	10 000	30	300 000	9 950	10 000	9 250	10 750	222.60	ACD	A	650.000	15-mars
PAAC.O1	PAA 6.95% 2010-2017	42	10000 /		NC			10 000	10 000	9 250	10 750	94.91	ACD	S	342.361	28/05-11
PADS.O2	PAD 7% 2010-2017				NC			10 000	10 000	9 250	10 750	43.26	ACD	S	304.500	22/06-12
PALC.O1	PALMCI 7% 2009-2016				NC			10 000	10 000	9 250	10 750	37.59	ACD	S	343.000	28/06-12
SHAF.O2	SHELTER AFRIQUE 6% 2008-2014				NC			10 000	10 000	9 250	10 750	95.06	ACD	S	301.639	21/05-11
TGTLT.O1	TOGO TELECOM 6.50% 2007-2014				NC			5 985	5 985	5 540	6 430	159.61	ACD	S	188.116	15/02-08
TPBF.O2	TPBF 6.50% 2011-2016				NC			10 000	10 000	9 250	10 750	372.95	ACD	A	650.000	21-déc
TPCI.O8	TPCI 6.95% 2009-2014	102	10000 /		NC			10 000	10 000	9 250	10 750	664.45	ACD	A	696.904	05-août
TPCI.O9	TPCI 6.25% 2010-2013				NC			9 800	9 800	9 065	10 535	82.19	IF	A	625.000	31-mai
TPCI.O10	TPCI 7% 2010-2017				NC			10 000	10 000	9 250	10 750	556.56	AC	A	700.000	01-oct
TPCI.O11	TPCI 6.5% 2011-2016		/ 10000	250	10 000	250	2 500 000	10 000	10 000	9 250	10 750	546.71	AC	A	650.000	15-sept
TOTAL						370	3 692 000									
OBLIGATIONS KOLAS																
AFD.O1	AFD 5.25% 2008-2016				NC			9 900	9 900	9 160	10 640	183.59	IF	A	523.532	12-mars
TOTAL																
TOTAL-Marché des obligations						370	3 692 000									

Légende:

Type Amort: Type d'Amortissement - IF: IN FINE - AC: AMORTISSEMENT CONSTANT - AD: AMORTISSEMENT DEGRESSIF - ACD: AMORTISSEMENT DIFFERE CONSTANT

Période : Périodicité de paiement des coupons - A: annuelle - S: Semestrielle - T: Trimestrielle

Eché. : Echéance de paiement des intérêts

Mentions : NC: Non Coté Ex: Ex-coupon ou Ex-droit SP: Suspendu DIF: Différé

Avis, Décisions, Instructions & Circulaires du jour

Avis N°130/BRVM/DG du 18 juillet 2012 Suspension du titre - SARI CI.

Les Avis et Instructions sont disponibles auprès des Antennes Nationales de Bourse et sur le site internet de la BRVM : www.brvm.org

Erratum:

Calendrier des Assemblées Générales 2012

Août 2012

- Prorogation de l'Assemblée Générale Exercice 2011 jusqu'au 31 Août 2012 - SICOR CI.

Décembre 2012

- Prorogation de l'Assemblée Générale Exercice 2011 jusqu'au 12 Décembre 2012 - MOVIS CI.



Official Newsletter

BOURSE REGIONALE DES VALEURS MOBILIERES S.A.

LIMITED COMPANY, CAPITAL XOF 3 062 040 000
 Head Office: Abidjan - COTE D'IVOIRE
 Address: 18, Rue Joseph Anoma (Rue des Banques) – 01 B.P. 3802 Abidjan
 Tel: (225) 20 326 685 / 20 326 686 Fax : (225) 20 326 684
 Website : www.brvm.org

July 18, 2012

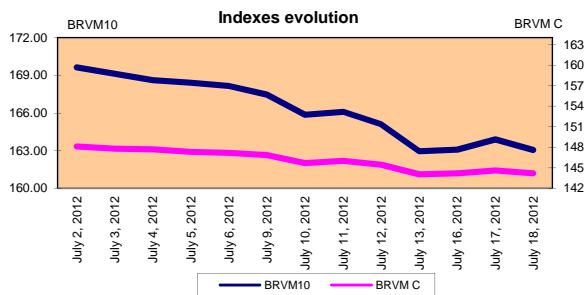
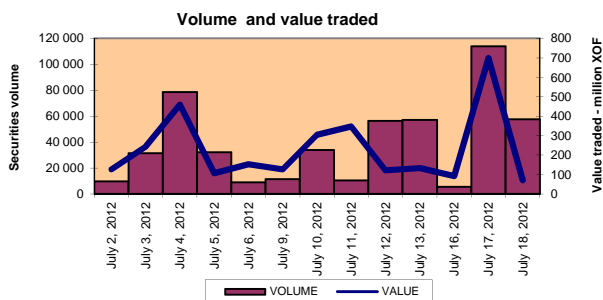
Vol : 15 N° : 138

July 18, 2012 Session

References Indexes

Base = 100 To September 15th, 1998	Close	Change		Previous Close	Market Capitalization XOF
		Value	%		
BRVM 10	163.07	-0.82	-0.50%	163.89	2 429 878 905 851
BRVM Composite	144.18	-0.45	-0.31%	144.63	3 300 720 642 311

Bonds Market Capitalization (XOF)	841 190 966 000
------------------------------------	-----------------



Sectoral Indexes

Base = 100 on June 14th, 1999	Close	Change		Previous Close	Number of Companies
		Value	%		
BRVM - Industry	84.39	-0.14	-0.17%	84.53	12
BRVM - Public Utility Service	336.52	0.55	0.16%	335.97	4
BRVM - Financial	56.86	0.00	0.00%	56.86	8
BRVM - Transport	235.53	0.00	0.00%	235.53	2
BRVM - Agriculture	404.57	-9.82	-2.37%	414.39	4
BRVM - Distribution	129.54	0.09	0.07%	129.45	7
BRVM - Others Sectors	54.20	0.00	0.00%	54.20	1

Market Summary

	Volume Traded	Total Value Traded (XOF)	Number of Transactions	Number of securities Traded	securities		
					Gains	Losses	traded
Stocks	57 144	66 575 086	97	16	5	5	6
Bonds	370	3 692 000	5	4	2	0	2
Rights	0	0	0	0	0	0	0

Most Actives securities		Raise			Drop		
securities	Volume	securities	Price	Change	securities	Price	Change
ECOBANK TRANS. INCORP. TG	55 539	ONATEL BF	39 000	500	SOGB CI	76 005	-3 495
ONATEL BF	502	SERVAIR ABIDJAN CI	6 500	200	SAPH CI	33 995	-1 000
SAPH CI	265	CAA BENIN 6,50% 2011-2016	10 000	200	FILTISAC CI	4 800	-210
TPCI 6,5% 2011-2016	250	PALM CI	19 600	95	CFAO CI	22 000	-5
SOGB CI	203	SONATEL SN	113 050	50	BANK OF AFRICA NG	33 500	-5

International Exchange indexes

African exchanges	Indexes	Close 22-juin-12	Changes Previous Close Session	indexes 30-déc.-11	Others exchanges	Indexes	Close 22-juin-12	Changes Previous Close Session	Indexes 30-déc.-11
CASABLANCA (**)	MADEX	8 061.47	-0.27%	9011.57	LONDRES (**)	FOOTSIE 100	5 635.30	0.11%	5 572.28
LAGOS (*)	NSE	23 039.27	0.27%	20,730.63	NEW YORK (**)	DJIA	12 805.54	0.62%	12,217.56
TUNIS (*)	TUNINDEX	5 115.86	0.01%	4,722.25	TOKYO (*)	NIKKEI 225	8 726.74	-0.32%	8,455.35

(*) Indexes of the day before

(**) Indexes at 11 H00 GMT

Announced Coupons

Symbol	securities	Coupon		
		Net Income (XOF)	Detachment Date	Payment Date
ETIT	ETI TG	0.4 cent \$ US	June 28, 2012	July 17, 2012
SMBC	SMB CI	450	July 16, 2012	July 18, 2012
SOGC	SOGB CI	10 417	July 19, 2012	July 23, 2012
BICC	BICI CI	1 035	July 25, 2012	July 27, 2012

NA: Not Available

STOCKS MARKET

July 18th, 2012 Session

Symbol	Security	Classify Stock exchange Capitalization	Qty	Price Bid./Ask.	Qty	Curr. Price	Volume	Value	Previous Price	Next Session			Dividend paid		Extremes Price during the past 52 weeks	
										Price Réference	Price Range	Net Income	Date	Low	High	
INDUSTRY - SECTOR																
CABC	SICABLE CI	C	106	30000 /		NC			30 000	30 000	27 750	32 250	2 250	May 31, 2012	29 000	40 000
FTSC	FILTISAC CI	B		/ Market	724	4 800	189	907 200	5 010	4 800	4 440	5 160	321	July 19, 2010	2 500	5 010
NEIC	NEI-CEDA CI	C	17	2775 /		NC			2 775	2 775	2 570	2 980	225	June 28, 2001	2 600	3 000
NTLC	NESTLE CI	B	1	Market / 46000	2	NC			44 000	44 000	40 700	47 300	630	August 12, 2011	43 000	51 000
SEMC	CROWN SIEM CI	B	22	22010 /		22 015	25	550 375	22 010	22 015	20 365	23 665	675	September 28, 2011	21 995	24 515
SIVC	SIVOA CI	C		/ Market	6	7 400	13	96 200	7 400	7 400	6 845	7 955	405	July 4, 2012	6 200	9 000
SLBC	SOLIBRA CI	A	2	Market /		NC			188 000	188 000	173 900	202 100	16 380	May 2, 2012	158 005	188 000
SMBC	SMB CI	B	263	Market /		NC			19 000	18550 Ex-c	17 160	19 940	450	July 18, 2012	16 000	22 295
STBC	SITAB CI	B	30	70005 / Market	2	NC			73 000	73 000	67 525	78 475	8 399	April 10, 2012	57 500	80 000
TTRC	TRITURAF CI-Company in Liquidation	C		/ Market	140	NC			800	800	740	860	1 440	July 19, 2002	800	1 480
UNLC	UNILEVER CI	B	1	Market / Market	14	NC			40 100	40 100	37 095	43 105	1 233	July 9, 2012	35 085	43 000
UNXC	UNIWAX CI	C	18	6960 /		NC			6 475	6 475	5 990	6 960	1 350	June 6, 2003	6 450	9 675
TOTAL							227	1 553 775								
PUBLICS UTILITIES - SECTOR																
CIEC	CIE CI	B	73	25010 / 25575	9	25 010	15	375 150	25 010	25 010	23 135	26 885	2 052	May 31, 2012	14 500	25 850
ONTBF	ONATEL BF	A		/ 39000	31	39 000	502	19 578 000	38 500	39 000	36 075	41 925	2 450	June 1, 2012	37 200	45 500
SDCC	SODE CI	B	20	Market /		27 000	15	405 000	27 000	27 000	24 975	29 025	2 430	May 31, 2012	14 000	28 975
SNTS	SONATEL SN	A	255	113050 / 114000	50	113 050	93	10 513 650	113 000	113 050	104 575	121 525	13 050	May 3, 2012	105 000	145 000
TOTAL							625	30 871 800								
FINANCIAL - SECTOR																
BICC	BICI CI	B		/ Market	2	NC			36 000	36 000	33 300	38 700	432	October 24, 2011	28 900	37 625
BOAB	BANK OF AFRICA BN	B	1	54500 /		54 500	20	1 090 000	54 500	54 500	50 415	58 585	3 720	May 7, 2012	47 000	55 000
BOABF	BANK OF AFRICA BF	B	12	Market / 37000	4	NC			37 005	37 005	34 230	39 780	2 625	May 2, 2012	31 000	37 200
BOAC	BANK OF AFRICA CI	B	276	26000 / 28000	76	28 000	22	616 000	28 000	28 000	25 900	30 100	1 800	June 2, 2010	25 500	32 140
BOAN	BANK OF AFRICA NG	B	10	33100 / 34000	121	33 500	110	3 685 000	33 505	33 500	30 990	36 010	1 800	June 27, 2012	30 000	43 100
ETIT	ECOBANK TRANS. INCORP. TG (*)	A	117 421	39 / 40	89 745	39	55 539	2 166 021	39	39	37	41	2 144	July 17, 2012	36	49
SAFC	SAFCA CI	C	15	Market /		NC			20 000	20 000	18 500	21 500	1 440	July 29, 2011	17 000	23 000
SGBC	SGB CI	A	3	Market / 44995	23	NC			42 505	42 505	39 320	45 690	3 990	June 11, 2012	32 000	49 450
TOTAL							55 691	7 557 021								
TRANSPORTATION - SECTOR																
SDSC	BOLLORE AFRICA LOGISTICS CI	B	2	47000 / 48000	13	NC			46 500	46 500	43 015	49 985	4 660	May 24, 2012	39 900	50 130
SVOC	MOVIS CI	C	108	Market /		NC			3 705	3 705	3 430	3 980	270	July 5, 1999	2 600	3 705
TOTAL																
AGRICULTURE - SECTOR																
PALC	PALM CI	A	40	19600 / 20000	960	19 600	63	1 234 800	19 505	19 600	18 130	21 070	810	June 1, 2012	9 750	22 655
SICC	SICOR CI	C		/ 3700	30	NC			3 795	3 795	3 515	4 075	1 919	September 25, 2000	3 795	3 795
SOGC	SOGB CI	A	30	76000 / 78000	33	76 005	203	15 429 015	79 500	65588 Ex-c	60 670	70 505	10 417	July 23, 2012	35 000	90 250
SPHC	SAPH CI	A		/ Market	409	33 995	265	9 008 675	34 995	33 995	31 450	36 540	6 930	June 22, 2012	33 995	53 000
TOTAL							531	25 672 490								
DISTRIBUTION - SECTOR																
ABJC	SERVAIR ABIDJAN CI	C	30	6000 / 6500	40	6 500	40	260 000	6 300	6 500	6 015	6 985	225	July 13, 2000	3 585	9 500
BNBC	BERNABE CI	B	1	41700 / Market	14	NC			41 400	41 400	38 295	44 505	4 095	July 10, 2012	16 300	49 125
CFAC	CFAO CI	B	1	22000 / 23000	41	22 000	30	660 000	22 005	22 000	20 350	23 650	299.7	June 18, 2012	14 000	22 005
PRSC	TRACTAFRIC MOTORS CI	B	1	85000 / 90000	8	NC			84 900	84 900	78 535	91 265	8 550	May 24, 2012	75 000	90 300
SHEC	VIVO ENERGY CI	B	4	19500 / Market	25	NC			20 000	20 000	18 500	21 500	828	August 31, 2011	11 100	21 000
SRIC	SARI CI	C	2 311	Market /		NC			39 100	39 100	36 170	42 030	2 309	July 21, 2011	33 245	42 000
TTLIC	TOTAL CI	B	3	81000 /		NC			80 010	80 010	74 010	86 010	2 170	August 10, 2011	70 000	81 000
TOTAL							70	920 000								
OTHERS SECTORS																
STAC	SETAO CI	C	11	Market /		NC			4 390	4 390	4 065	4 715			2 910	5 000
TOTAL																
TOTAL - STOCKS MARKET								57 144	66 575 086							

Legend

(*) the capital of the company includes convertible preference shares after 3 to 5 years into common shares.

Mentions : NC: Unlisted Ex: Ex-coupon or Ex-right SP: Suspended DIF: Differed

Classify Stock exchange Capitalization :

A: Companies having a stock exchange capitalization Higher than XOF 100 billion

B: Companies having a stock exchange capitalization Ranging between XOF 10 billion and XOF 100 billion.

RIGHTS MARKET

Symbol	Security	Qty	Price Bid./Ask.	Qty	Curr. Price	Volume	Value	Previous Price	Next Session		Parity	Trading Period	
									Reference Price	Price Range		Start	End
TOTAL-RIGHTS MARKET													

Parity: y to x means y rights for x new shares.

BONDS MARKET

July 18th, 2012 Session

Symbol	Security	Qty	Price Bid./Ask.	Qty	Curr. Price	Volume	Value	Previous Price	Next Session		Coupon Income	Type Amort	Bond Coupon			
									Price Référence	Price Range			Period	Net Income	Payment date	
REGIONAL BOND																
BIDC.O1	BIDC 5.60% 2006-2013				NC			10 000	10 000	9 250	10 750	523.28	ACD	A	560.000	August 11, 2011
BIDC.O2	BIDC 6.75 % 2010-2017	58	10000 /		NC			10 050	10 050	9 300	10 800	193.65	ACD	S	337.500	04/04-10
BOAB.O2	BOA BENIN 6.20% 2009-2014		/ 9900	40	9 900	80	792 000	9 900	9 900	9 160	10 640	39.92	AC	A	582.800	June 23, 2012
BOABF.O2	BOA BURKINA F. 6.20% 2009-2014				NC			10 000	10 000	9 250	10 750	39.92	AC	A	582.800	June 23, 2012
BOAC.O1	BOA - CI 6.20% 2009-2014				NC			10 000	10 000	9 250	10 750	41.62	AC	A	607.600	June 23, 2012
BOAD.O7	BOAD 5% 2005-2013				NC			10 000	10 000	9 250	10 750	278.08	ACD	A	500.000	December 28, 2011
BOAD.O9	BOAD 5% 2006-2014				NC			10 000	10 000	9 250	10 750	221.92	ACD	A	500.000	February 7, 2012
BOAD.O10	BOAD 4.75% 2006-2012				NC			10 000	10 000	9 250	10 750	210.82	ACD	A	475.000	February 7, 2012
BOAD.O11	BOAD 5.95% 2012-2019				NC			10 000	10 000	9 250	10 750	218.44	ACD	A	595.000	March 6, 2012
BOAM.O2	BOA MALI 6.50% 2009-2014				NC			10 000	10 000	9 250	10 750	38.73	AC	A	565.500	June 23, 2012
BOAN.O1	BOA NIGER 6.50% 2009-2014				NC			9 900	9 900	9 160	10 640	38.73	AC	A	565.500	June 23, 2012
BOAS.O1	BOA SENEGAL 6.50% 2009-2014				NC			10 000	10 000	9 250	10 750	41.85	IF	A	611.000	June 23, 2012
CAAB.O3	CAA BENIN 6.50% 2011-2016					10 000	100 000	9 800	10 000	9 250	10 750	447.54	ACD	A	650.000	November 9, 2011
CLTB.O2	CELTEL BURKINA 6.35% 2007-2013				NC			10 000	10 000	9 250	10 750	247.88	ACD	S	298.450	17/02-08
EOS.O2	ETAT SENEGAL 5.50% 2007-2012				NC			10 000	10 000	9 250	10 750	412.88	ACD	A	550.000	October 18, 2011
EOS.O3	ETAT SENEGAL 6.75% 2010-2015				NC			10 000	10 000	9 250	10 750	453.08	ACD	A	675.000	November 16, 2011
EOT.O2	ETAT TOGOLAIS 6.50% 2011-2016		/ 10000	130	10 000	30	300 000	9 950	10 000	9 250	10 750	222.60	ACD	A	650.000	March 15, 2012
PAAC.O1	PAA 6.95% 2010-2017	42	10000 /		NC			10 000	10 000	9 250	10 750	94.91	ACD	S	342.361	28/05-11
PADS.O2	PAD 7% 2010-2017				NC			10 000	10 000	9 250	10 750	43.26	ACD	S	304.500	22/06-12
PALC.O1	PALMCI 7% 2009-2016				NC			10 000	10 000	9 250	10 750	37.59	ACD	S	343.000	28/06-12
SHAF.O2	SHELTER AFRIQUE 6% 2008-2014				NC			10 000	10 000	9 250	10 750	95.06	ACD	S	301.639	21/05-11
TGTLT.O1	TOGO TELECOM 6.50% 2007-2014				NC			5 985	5 985	5 540	6 430	159.61	ACD	S	188.116	15/02-08
TPBF.O2	TPBF 6.50% 2011-2016				NC			10 000	10 000	9 250	10 750	372.95	ACD	A	650.000	December 21, 2011
TPCI.O8	TPCI 6.95% 2009-2014	102	10000 /		NC			10 000	10 000	9 250	10 750	664.45	ACD	A	696.904	August 5, 2011
TPCI.O9	TPCI 6.25% 2010-2013				NC			9 800	9 800	9 065	10 535	82.19	IF	A	625.000	May 31, 2012
TPCI.O10	TPCI 7% 2010-2017				NC			10 000	10 000	9 250	10 750	556.56	AC	A	700.000	October 1, 2011
TPCI.O11	TPCI 6.5% 2011-2016		/ 10000	250	10 000	250	2 500 000	10 000	10 000	9 250	10 750	546.71	AC	A	650.000	September 15, 2011
TOTAL						370	3 692 000									
KOLAS BOND																
AFD.O1	AFD 5.25% 2008-2016				NC			9 900	9 900	9 160	10 640	183.59	IF	A	523.532	12-mars
TOTAL																
TOTAL-BONDS MARKET						370	3 692 000									

Legend

Type Amort: Type d'Amortissement - IF: IN FINE - AC: AMORTISSEMENT CONSTANT - AD: AMORTISSEMENT DEGRESSIF - ACD: AMORTISSEMENT DIFFERE CONSTANT

Period : Coupons Payment Period - A: Yearly - S: Semi annual - T: Quaterly

Payment date : Interest Payment expiry

Mentions : NC: Unlisted Ex: Ex-coupon ou Ex-right SP: Suspended DIF: Differed

Notices, Decisions, Instructions & Circulars of the day

Notice N°130/BRVM/DG Trading suspension - SARI CI.

 Notices and instructions are available with National Offices and on the Website of BRVM: www.brvm.org
Erratum:
Calendar of General Meetings - LISTED COMPANIES
August 2012

- August, 30th 2012, Prorogation General Meeting - SICOR CI.

December 2012

- December, 12nd 2012, Prorogation General Meeting - MOVIS CI.