



Bulletin Officiel de la Cote

BOURSE REGIONALE DES VALEURS MOBILIERES S.A.

SOCIETE ANONYME AU CAPITAL DE FCFA 3 062 040 000

Siège Social: Abidjan - COTE D'IVOIRE

Siège Social : 18, Rue Joseph Anoma (Rue des Banques) – 01 B.P. 3802 Abidjan 01

Tel: (225) 20 326 685 / 20 326 686 Fax : (225) 20 326 684

Site Internet: www.brvm.org

Bulletin du 03 juillet 2012

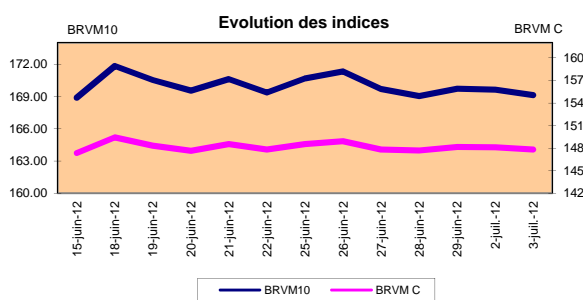
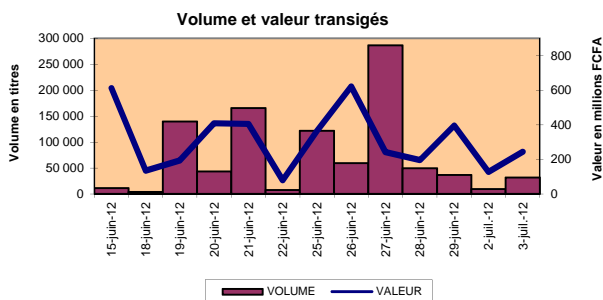
Vol : 15 N° : 127

Séance du 03 juillet 2012

Indices de référence

Base = 100 au 15 septembre 1998	Fermeture	Variation		Fermeture Précédente	Capitalisation Boursière en F CFA
		en valeur	en %		
BRVM 10	169.12	-0.52	-0.31%	169.64	2 520 028 357 480
BRVM Composite	147.80	-0.33	-0.22%	148.13	3 383 577 600 715

Capitalisation du marché obligataire (en F CFA)	797 546 178 150
--	-----------------



Indices sectoriels

Base = 100 au 14 juin 1999	Fermeture	Variation		Fermeture Précédente	Nombre de sociétés
		en valeur	en %		
BRVM - Industrie	82.11	0.56	0.69%	81.55	12
BRVM - Services Publics	337.80	0.00	0.00%	337.80	4
BRVM - Finances	58.27	-0.94	-1.59%	59.21	8
BRVM - Transport	233.14	0.00	0.00%	233.14	2
BRVM - Agriculture	461.09	4.46	0.98%	456.63	4
BRVM - Distribution	129.54	-1.80	-1.37%	131.34	7
BRVM - Autres Secteurs	54.20	0.00	0.00%	54.20	1

Sommaire du marché

	Volume Transigé	Valeur Totale Transigée (F CFA)	Nombre de Transactions	Nombre de titres échangés	Titres		
					Gains	Pertes	Inchangés
Actions	31 354	242 400 725	150	20	4	3	13
Obligations	142	1 409 500	4	3	0	1	2
Droits	0	0	0	0	0	0	0

Titres les plus actifs			Plus fortes hausses			Plus fortes baisses		
Titres	Volume	Titres	Cours	Variation	Titres	Cours	Variation	
ECOBANK TRANS. INCORP. TG	25 550	SOGB CI	85 005	2505	VIVO ENERGY CI	19 500	-1 500	
SAPH CI	3 510	SMB CI	17 005	1005	BANK OF AFRICA CI	28 000	-1 000	
PALM CI	1 072	FILTISAC CI	3 440	240	SHELTER AFRIQUE 6% 2008-2014	9 950	-50	
SONATEL SN	501	BICI CI	36 105	5	ECOBANK TRANS. INCORP. TG	40	-1	
BANK OF AFRICA NG	148							

Indices boursiers internationaux

Places financières africaines	Indices	Clôture 3-juil.-12	Variation Séance précédente	Indices au 30-déc.-11	Autres places financières	Indices	Clôture 3-juil.-12	Variations Séance précédente	Indices au 30-déc.-11
ACCRA (*)	GSE	1 045.48	0.00%	969.03	PARIS (**)	CAC 40	3 245.64	0.17%	3 159.81
CASABLANCA (**)	MADEX	8 208.74	-0.44%	9011.57	LONDRES (**)	FOOTSIE 100	5 855.37	0.26%	5 572.28
LAGOS (*)	NSE	21 542.23	-0.15%	20,730.63	NEW YORK (**)	DJIA	12 871.39	-0.07%	12,217.56
TUNIS (*)	TUNINDEX	4 987.90	0.08%	4,722.25	TOKYO (*)	NIKKEI 225	9 066.59	0.70%	8,455.35

(*) Indices de la veille

(**) Indices à 11 H00GMT

Coupons annoncés

Symbole	Titre	Coupon		
		Montant net (FCFA)	Date de détachement	Date de paiement
ETIT	ETI TG	0.4 cent \$ US	28-juin-12	17-juil.-12
SIVC	SIVOA CI	405	2-juil.-12	4-juil.-12
UNLC	UNILEVER CI	1 233	5-juil.-12	9-juil.-12
BNBC	BERNABE CI	4 095	6-juil.-12	10-juil.-12

ND: Non Disponible

MARCHÉ DES ACTIONS

Séance du 03 juillet 2012

Symbole	Titre	Classe de Capitalisation Boursière	Qté	Cours Ach. / Vend.	Qté	Cours du jour	Volume	Valeur	Cours Précéd.	Séance prochaine			Dernier dividende Payé		Cours extrêmes sur les 52 dernières semaines	
										Cours Référence	Ecart maximum		Montant net	Date	Plus Bas	Plus Haut
SECTEUR - INDUSTRIE																
CABC	SICABLE CI	C	29	30000 /		30 000	30	900 000	30 000	30 000	27 750	32 250	2 250	31-mai-12	29 000	40 000
FTSC	FILTISAC CI	B	13 907	Marché /		3 440	120	412 800	3 200	3 440	3 185	3 695	321	19-juil-10	2 500	3 900
NEIC	NEI-CEDA CI	C		/ Marché	15	NC			2 775	2 775	2 570	2 980	225	28-juin-01	2 775	3 085
NTLC	NESTLE CI	B		/ 44000	17	NC			44 000	44 000	40 700	47 300	630	12-août-11	43 000	51 000
SEMC	CROWN SIEM CI	B	45	22010 /		NC			22 010	22 010	20 360	23 660	675	28-sept-11	21 995	24 515
SIVC	SIVOA CI	C	176	7400 /		7 400	74	547 600	7 400	7 400	6 845	7 955	405	04-juil-12	6 200	9 000
SLBC	SOLIBRA CI	A	9	188000 /		NC			186 500	186 500	172 515	200 485	16 380	02-mai-12	158 005	186 500
SMBC	SMB CI	B	27	Marché /		17 005	24	408 120	16 000	17 005	15 730	18 280	344	14-sept-11	16 000	22 295
STBC	SITAB CI	B	10	70205 / Marché	2	NC			70 200	70 200	64 935	75 465	8 399	10-avr-12	57 500	80 000
TTRC	TRITURAF CI-Ste en Liquidation	C		/ 800	106	NC			800	800	740	860	1 440	19-juil-02	800	1 480
UNLC	UNILEVER CI	B	2	40100 /		40 100	4	160 400	40 100	40 100	37 095	43 105	2 421	02-juil-10	35 085	43 000
UNXC	UNIWAX CI	C	70	7500 / 8000	219	NC			8 000	8 000	7 400	8 600	1 350	06-juin-03	6 450	9 675
TOTAL							252	2 428 920								
SECTEUR - SERVICES PUBLICS																
CIEC	CIE CI	B	2	Marché / 24000	35	NC			23 500	23 500	21 740	25 260	2 052	31-mai-12	14 000	25 850
ONTBF	ONATEL BF	A	1	39000 / 40000	78	40 000	43	1 720 000	40 000	40 000	37 000	43 000	2 450	01-juin-12	37 200	46 000
SDCC	SODE CI	B	520	Marché / 23000	5	NC			23 110	23 110	21 380	24 840	2 430	31-mai-12	14 000	28 975
SNTS	SONATEL SN	A	4	113500 / 114000	49	114 000	501	57 114 000	114 000	114 000	105 450	122 550	13 050	03-mai-12	105 000	145 000
TOTAL							544	58 834 000								
SECTEUR - FINANCES																
BICC	BICI CI	B	21	36105 / 38000	77	36 105	29	1 047 045	36 100	36 105	33 400	38 810	432	24-oct-11	28 900	37 625
BOAB	BANK OF AFRICA BN	B	47	54500 /		NC			54 500	54 500	50 415	58 585	3 720	07-mai-12	47 000	55 000
BOABF	BANK OF AFRICA BF	B	147	37000 /		NC			37 000	37 000	34 225	39 775	2 625	02-mai-12	31 000	37 200
BOAC	BANK OF AFRICA CI	B		/ 28000	1	28 000	12	336 000	29 000	28 000	25 900	30 100	1 800	02-juin-10	25 500	32 140
BOAN	BANK OF AFRICA NG	B	203	33100 / 34000	106	33 100	148	4 898 800	33 100	33 100	30 620	35 580	1 800	27-juin-12	30 000	43 100
ETIT	ECOBANK TRANS. INCORP. TG (**)	A	39 193	40 / 41	295 379	40	25 550	1 022 000	41	40	37	43	2 099*	17-juil-12	36	49
SAFC	SAFCA CI	C	20	Marché /		NC			20 000	20 000	18 500	21 500	1 440	29-juil-11	17 000	23 000
SGBCI	SGBC CI	A	253	45000 / 46000	261	45 000	72	3 240 000	45 000	45 000	41 625	48 375	3 990	11-juin-12	32 000	49 450
TOTAL							25 811	10 543 845								
SECTEUR - TRANSPORT																
SDSC	BOLLORE AFRICA LOGISTICS CI	B	120	46000 / 48000	12	46 000	30	1 380 000	46 000	46 000	42 550	49 450	4 660	24-mai-12	39 900	50 130
SVOC	MOVIS CI	C	99	Marché /		NC			3 705	3 705	3 430	3 980	270	05-juil-99	2 600	3 705
TOTAL							30	1 380 000								
SECTEUR - AGRICULTURE																
PALC	PALM CI	A	48	21500 / 22000	774	22 000	1 072	23 584 000	22 000	22 000	20 350	23 650	810	01-juin-12	8 885	22 655
SICC	SICOR CI	C		/ 3750	21	NC			3 795	3 795	3 515	4 075	1 919	25-sept-00	3 795	3 795
SOGC	SOGB CI	A	88	85005 / 87000	633	85 005	32	2 720 160	82 500	85 005	78 630	91 380	8 334	27-juin-11	32 000	90 250
SPHC	SAPH CI	A	100	38500 / 42000	670	40 000	3 510	140 400 000	40 000	40 000	37 000	43 000	6 930	22-juin-12	34 490	53 000
TOTAL							4 614	166 704 160								
SECTEUR - DISTRIBUTION																
ABJC	SERVAIR ABIDJAN CI	C	52	5950 /		NC			5 950	5 950	5 505	6 395	225	13-juil-00	3 585	9 500
BNBC	BERNABE CI	B	20	45000 / 45500	8	45 000	11	495 000	45 000	45 000	41 625	48 375	3 150	27-juil-11	16 300	49 125
CFAC	CFAO CI	B		/ 21300	153	21 300	50	1 065 000	21 300	21 300	19 705	22 895	299,7	18-juin-12	14 000	21 300
PRSC	TRACTAFRIC MOTORS CI	B	54	84900 /		84 900	2	169 800	84 900	84 900	78 535	91 265	8 550	24-mai-12	75 000	90 300
SHEC	VIVO ENERGY CI	B	273	19500 / 20000	6	19 500	40	780 000	21 000	19 500	18 040	20 960	828	31-août-11	11 100	21 000
SRIC	SARI CI	C	815	Marché / 38270	2	NC			38 270	38 270	35 400	41 140	2 309	21-juil-11	33 245	43 430
TTLIC	TOTAL CI	B	6	81000 /		NC			81 000	81 000	74 925	87 075	2 170	10-août-11	70 000	81 000
TOTAL							103	2 509 800								
AUTRES SECTEURS																
STAC	SETAO CI	C	46	Marché /		NC			4 390	4 390	4 065	4 715			2 910	5 000
TOTAL																
TOTAL - Marché des actions							31 354	242 400 725								

Légende:

(*) Montant indicatif et non définitif.

(**) le capital de la société contient des actions de priorités convertibles au bout de 3 - 5 ans en actions ordinaire

Mentions : NC: Non Coté Ex: Ex-coupon ou Ex-droit SP: Suspendu DIF: Différé

Classe de Capitalisation Boursière :

A Sociétés ayant une capitalisation boursière Supérieure à 100 milliards FCFA.

B Sociétés ayant une capitalisation boursière Comprise entre 10 milliards FCFA et 100 milliards FCFA.

C Sociétés ayant une capitalisation boursière Inférieure ou égale à 10 milliards FCFA.

MARCHÉ DES DROITS

Symbole	Titre	Qté	Cours Ach. / Vend.	Qté	Cours du jour	Volume	Valeur	Cours Précéd.	Séance prochaine		Parité	Période de Négociation	
									Cours Référence	Ecart maximum		Début	Fin
TOTAL-Marché des droits													

Parité: y pour x signifie y droits pour x action nouvelle

MARCHÉ DES OBLIGATIONS

Séance du 03 juillet 2012

Symbole	Titre	Qté	Cours Ach. / Vend.	Qté	Cours du jour	Volume	Valeur	Cours Précéd.	Séance prochaine		Coupon couru	Type Amort	Coupon d'intérêt				
									Cours Référence	Ecart max			Période	Montant net	Eché.		
OBLIGATIONS REGIONALES																	
BIDC.O1	BIDC 5.60% 2006-2013				NC			10 000	10 000	9 250	10 750	500.33	ACD	A	560.000	11-août	
BIDC.O2	BIDC 6.75 % 2010-2017				NC			10 000	10 000	9 250	10 750	165.98	ACD	S	337.500	04/04-10	
BOAB.O2	BOA BENIN 6.20% 2009-2014				NC			9 900	9 900	9 160	10 640	15.97	AC	A	582.800	23-juin	
BOABF.O2	BOA BURKINA F. 6.20% 2009-2014				NC			10 000	10 000	9 250	10 750	15.97	AC	A	582.800	23-juin	
BOAC.O1	BOA - CI 6.20% 2009-2014				NC			10 000	10 000	9 250	10 750	16.65	AC	A	607.600	23-juin	
BOAD.O7	BOAD 5% 2005-2013				NC			10 000	10 000	9 250	10 750	257.53	ACD	A	500.000	28-déc	
BOAD.O9	BOAD 5% 2006-2014				NC			10 000	10 000	9 250	10 750	201.37	ACD	A	500.000	07-févr	
BOAD.O10	BOAD 4.75% 2006-2012				NC			10 000	10 000	9 250	10 750	191.30	ACD	A	475.000	07-févr	
BOAM.O2	BOA MALI 6.50% 2009-2014				NC			10 000	10 000	9 250	10 750	15.49	AC	A	565.500	23-juin	
BOAN.O1	BOA NIGER 6.50% 2009-2014					9 900	68	673 200	9 900	9 900	9 160	10 640	15.49	AC	A	565.500	23-juin
BOAS.O1	BOA SENEGAL 6.50% 2009-2014				NC			10 000	10 000	9 250	10 750	16.74	IF	A	611.000	23-juin	
CAAB.O3	CAA BENIN 6.50% 2011-2016	210	10000 /		NC			9 950	9 950	9 205	10 695	420.90	ACD	A	650.000	09-nov	
CLTB.O2	CELTEL BURKINA 6.35% 2007-2013				NC			10 000	10 000	9 250	10 750	223.42	ACD	S	298.450	17/02-08	
EOS.O2	ETAT SENEGAL 5.50% 2007-2012				NC			10 000	10 000	9 250	10 750	390.27	ACD	A	550.000	18-oct	
EOS.O3	ETAT SENEGAL 6.75% 2010-2015				NC			10 000	10 000	9 250	10 750	425.34	ACD	A	675.000	16-nov	
EOT.O2	ETAT TOGOLAIS 6.50% 2011-2016		/ 10000	160	NC			9 900	9 900	9 160	10 640	195.89	ACD	A	650.000	15-mars	
PAAC.O1	PAA 6.95% 2010-2017				NC			10 000	10 000	9 250	10 750	67.00	ACD	S	342.361	28/05-11	
PADS.O2	PAD 7% 2010-2017				NC			10 000	10 000	9 250	10 750	18.30	ACD	S	304.500	22/06-12	
PALC.O1	PALMCI 7% 2009-2016				NC			10 000	10 000	9 250	10 750	9.40	ACD	S	343.000	28/06-12	
SHAF.O2	SHELTER AFRIQUE 6% 2008-2014		/ 9950	42	9 950	30	298 500	10 000	9 950	9 205	10 695	70.48	ACD	S	301.639	21/05-11	
STRAC.O1	SOTRA 6.80% 2007-2012				SP			9 800	9 800	9 065	10 535	666.40	AC	A	666.400	03-juil	
TGTLT.O1	TOGO TELECOM 6.50% 2007-2014		/ 6000	27	NC			6 000	6 000	5 550	6 450	144.07	ACD	S	188.116	15/02-08	
TPBF.O2	TPBF 6.50% 2011-2016				NC			10 000	10 000	9 250	10 750	346.31	ACD	A	650.000	21-déc	
TPCI.O8	TPCI 6.95% 2009-2014	10 048	9800 /		NC			10 000	10 000	9 250	10 750	635.81	ACD	A	696.904	05-août	
TPCI.O9	TPCI 6.25% 2010-2013		/ 9900	508	NC			9 750	9 750	9 020	10 480	56.51	IF	A	625.000	31-mai	
TPCI.O10	TPCI 7% 2010-2017				NC			10 000	10 000	9 250	10 750	527.87	AC	A	700.000	01-oct	
TPCI.O11	TPCI 6.5% 2011-2016		/ Marché	16	9 950	44	437 800	9 950	9 950	9 205	10 695	520.00	AC	A	650.000	15-sept	
TOTAL						142	1 409 500										
OBLIGATIONS KOLAS																	
AFD.O1	AFD 5.25% 2008-2016				NC			9 900	9 900	9 160	10 640	162.08	IF	A	523.532	12-mars	
TOTAL																	
TOTAL-Marché des obligations						142	1 409 500										

Légende:

 Type Amort: Type d'Amortissement - IF: IN FINE - AC: AMORTISSEMENT CONSTANT - AD: AMORTISSEMENT DEGRESSIF - ACD: AMORTISSEMENT DIFFERE CONSTANT
 Période : Périodicité de paiement des coupons - A: annuelle - S: Semestrielle - T: Trimestrielle

Eché. : Echéance de paiement des intérêts

Mentions : NC: Non Coté Ex: Ex-coupon ou Ex-droit SP: Suspendu DIF: Différé

Avis, Décisions, Instructions & Circulaires du jour

Avis N°114/BRVM/DG du 3 juillet 2012. Transactions sur dossier.

 Les Avis et Instructions sont disponibles auprès des Antennes Nationales de Bourse et sur le site internet de la BRVM : www.brvm.org
Erratum:
Calendrier des Assemblées Générales 2012
Août 2012

- Prorogation de l'Assemblée Générale Exercice 2011 jusqu'au 31 Août 2012 - SICOR CI.

Décembre 2012

- Prorogation de l'Assemblée Générale Exercice 2011 jusqu'au 12 Décembre 2012 - MOVIS CI.



Official Newsletter

BOURSE REGIONALE DES VALEURS MOBILIERES S.A.

LIMITED COMPANY, CAPITAL XOF 3 062 040 000

Head Office: Abidjan - COTE D'IVOIRE

Address: 18, Rue Joseph Anoma (Rue des Banques) – 01 B.P. 3802 Abidjan

Tel: (225) 20 326 685 / 20 326 686 Fax : (225) 20 326 684

Website : www.brvm.org

July 3, 2012

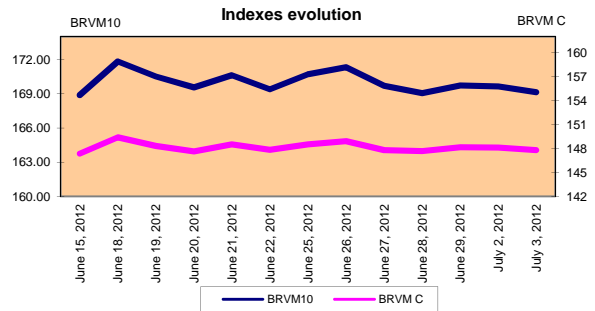
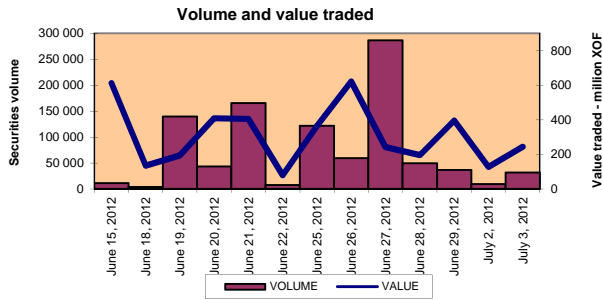
Vol : 15 N° :

127

July 3, 2012 Session

References Indexes

Base = 100 To September 15th, 1998	Close	Change		Previous Close	Market Capitalization XOF
		Value	%		
BRVM 10	169.12	-0.52	-0.31%	169.64	2 520 028 357 480
BRVM Composite	147.80	-0.33	-0.22%	148.13	3 383 577 600 715
Bonds Market Capitalization (XOF)					797 546 178 150



Sectoral Indexes

Base = 100 on June 14th, 1999	Close	Change		Previous Close	Number of Companies
		Value	%		
BRVM - Industry	82.11	0.56	0.69%	81.55	12
BRVM - Public Utility Service	337.80	0.00	0.00%	337.80	4
BRVM - Financial	58.27	-0.94	-1.59%	59.21	8
BRVM - Transport	233.14	0.00	0.00%	233.14	2
BRVM - Agriculture	461.09	4.46	0.98%	456.63	4
BRVM - Distribution	129.54	-1.80	-1.37%	131.34	7
BRVM - Others Sectors	54.20	0.00	0.00%	54.20	1

Market Summary

	Volume Traded	Total Value Traded (XOF)	Number of Transactions	Number of securities Traded	securities		
					Gains	Losses	traded
Stocks	31 354	242 400 725	150	20	4	3	13
Bonds	142	1 409 500	4	3	0	1	2
Rights	0	0	0	0	0	0	0

Most Actives securities		Raise			Drop		
securities	Volume	securities	Price	Change	securities	Price	Change
ECOBANK TRANS. INCORP. TG	25 550	SOGB CI	85 005	2505	VIVO ENERGY CI	19 500	-1 500
SAPH CI	3 510	SMB CI	17 005	1005	BANK OF AFRICA CI	28 000	-1 000
PALM CI	1 072	FILTISAC CI	3 440	240	SHELTER AFRIQUE 6% 2008-2014	9 950	-50
SONATEL SN	501	BICI CI	36 105	5	ECOBANK TRANS. INCORP. TG	40	-1
BANK OF AFRICA NG	148						

International Exchange indexes

African exchanges	Indexes	Close 22-juin-12	Changes Previous Close Session	indexes 30-déc.-11	Others exchanges	Indexes	Close 22-juin-12	Changes Previous Close Session	Indexes 30-déc.-11
CASABLANCA (**)	MADEX	8 208.74	-0.44%	9011.57	LONDRES (**)	FOOTSIE 100	5 855.37	0.26%	5 572.28
LAGOS (*)	NSE	21 542.23	-0.15%	20,730.63	NEW YORK (**)	DJIA	12 871.39	-0.07%	12,217.56
TUNIS (*)	TUNINDEX	4 987.90	0.08%	4,722.25	TOKYO (*)	NIKKEI 225	9 066.59	0.70%	8,455.35

(*) Indexes of the day before

(**) Indexes at 11 H00 GMT

Announced Coupons

Symbol	securities	Coupon		
		Net Income (XOF)	Detachment Date	Payment Date
ETIT	ETI TG	0.4 cent \$ US	June 28, 2012	July 17, 2012
SIVC	SIVOA CI	405	July 2, 2012	July 4, 2012
UNLC	UNILEVER CI	1 233	July 5, 2012	July 9, 2012
BNBC	BERNABE CI	4 095	July 6, 2012	July 10, 2012

NA: Not Available

STOCKS MARKET

July 3rd, 2012 Session

Symbol	Security	Classify Stock exchange Capitalization	Qty	Price Bid./Ask.	Qty	Curr. Price	Volume	Value	Previous Price	Next Session			Dividend paid		Extremes Price during the past 52 weeks		
										Price Reference	Price Range	Net Income	Date	Low	High		
INDUSTRY - SECTOR																	
CABC	SICABLE CI	C	29	30000 /			30 000	30	900 000	30 000	30 000	27 750	32 250	2 250	May 31, 2012	29 000	40 000
FTSC	FILTISAC CI	B	13 907	Market /			3 440	120	412 800	3 200	3 440	3 185	3 695	321	July 19, 2010	2 500	3 900
NEIC	NEI-CEDA CI	C		/ Market	15	NC				2 775	2 775	2 570	2 980	225	June 28, 2001	2 775	3 085
NTLC	NESTLE CI	B		/ 44000	17	NC				44 000	44 000	40 700	47 300	630	August 12, 2011	43 000	51 000
SEMC	CROWN SIEM CI	B	45	22010 /		NC				22 010	22 010	20 360	23 660	675	September 28, 2011	21 995	24 515
SIVC	SIVOA CI	C	176	7400 /			7 400	74	547 600	7 400	7 400	6 845	7 955	405	July 4, 2012	6 200	9 000
SLBC	SOLIBRA CI	A	9	188000 /		NC				186 500	186 500	172 515	200 485	16 380	May 2, 2012	158 005	186 500
SMBC	SMB CI	B	27	Market /			17 005	24	408 120	16 000	17 005	15 730	18 280	344	September 14, 2011	16 000	22 295
STBC	SITAB CI	B	10	70205 / Market	2	NC				70 200	70 200	64 935	75 465	8 399	April 10, 2012	57 500	80 000
TTRC	TRITURAF CI-Company in Liquidation	C		/ 800	106	NC				800	800	740	860	1 440	July 19, 2002	800	1 480
UNLC	UNILEVER CI	B	2	40100 /			40 100	4	160 400	40 100	40 100	37 095	43 105	2 421	July 2, 2010	35 085	43 000
UNXC	UNIWAX CI	C	70	7500 / 8000	219	NC				8 000	8 000	7 400	8 600	1 350	June 6, 2003	6 450	9 675
TOTAL							252		2 428 920								
PUBLICS UTILITIES - SECTOR																	
CIEC	CIE CI	B	2	Market / 24000	35	NC				23 500	23 500	21 740	25 260	2 052	May 31, 2012	14 000	25 850
ONTBF	ONATEL BF	A	1	39000 / 40000	78	40 000	43	1 720 000	40 000	40 000	40 000	37 000	43 000	2 450	June 1, 2012	37 200	46 000
SDCC	SOE CI	B	520	Market / 23000	5	NC				23 110	23 110	21 380	24 840	2 430	May 31, 2012	14 000	28 975
SNTS	SONATEL SN	A	4	113500 / 114000	49	114 000	501	57 114 000	114 000	114 000	114 000	105 450	122 550	13 050	May 3, 2012	105 000	145 000
TOTAL							544		58 834 000								
FINANCIAL - SECTOR																	
BICC	BICI CI	B	21	36105 / 38000	77	36 105	29	1 047 045	36 100	36 105	33 400	38 810	432	October 24, 2011	28 900	37 625	
BOAB	BANK OF AFRICA BN	B	47	54500 /		NC				54 500	54 500	50 415	58 585	3 720	May 7, 2012	47 000	55 000
BOABF	BANK OF AFRICA BF	B	147	37000 /		NC				37 000	37 000	34 225	39 775	2 625	May 2, 2012	31 000	37 200
BOAC	BANK OF AFRICA CI	B		/ 28000	1	28 000	12	336 000	29 000	28 000	25 900	30 100	1 800	June 2, 2010	25 500	32 140	
BOAN	BANK OF AFRICA NG	B	203	33100 / 34000	106	33 100	148	4 898 800	33 100	33 100	30 620	35 580	1 800	June 27, 2012	30 000	43 100	
ETIT	ECOBANK TRANS. INCORP. TG (**)	A	39 193	40 / 41	295 379	40	25 550	1 022 000	41	40	37	43	2 099*	July 17, 2012	36	49	
SAFC	SAFCA CI	C	20	Market /		NC				20 000	20 000	18 500	21 500	1 440	July 29, 2011	17 000	23 000
SGBC	SGB CI	A	253	45000 / 46000	261	45 000	72	3 240 000	45 000	45 000	41 625	48 375	3 990	June 11, 2012	32 000	49 450	
TOTAL							25 811		10 543 845								
TRANSPORTATION - SECTOR																	
SDSC	BOLLORE AFRICA LOGISTICS CI	B	120	46000 / 48000	12	46 000	30	1 380 000	46 000	46 000	42 550	49 450	4 660	May 24, 2012	39 900	50 130	
SVOC	MOVIS CI	C	99	Market /		NC				3 705	3 705	3 430	3 980	270	July 5, 1999	2 600	3 705
TOTAL							30		1 380 000								
AGRICULTURE - SECTOR																	
PALC	PALM CI	A	48	21500 / 22000	774	22 000	1 072	23 584 000	22 000	22 000	20 350	23 650	810	June 1, 2012	8 885	22 655	
SICC	SICOR CI	C		/ 3750	21	NC				3 795	3 795	3 515	4 075	1 919	September 25, 2000	3 795	3 795
SOGC	SOGB CI	A	88	85005 / 87000	633	85 005	32	2 720 160	82 500	85 005	78 630	91 380	8 334	June 27, 2011	32 000	90 250	
SPHC	SAPH CI	A	100	38500 / 42000	670	40 000	3 510	140 400 000	40 000	40 000	37 000	43 000	6 930	June 22, 2012	34 490	53 000	
TOTAL							4 614		166 704 160								
DISTRIBUTION - SECTOR																	
ABJC	SERVAIR ABIDJAN CI	C	52	5950 /		NC				5 950	5 950	5 505	6 395	225	July 13, 2000	3 585	9 500
BNBC	BERNABE CI	B	20	45000 / 45500	8	45 000	11	495 000	45 000	45 000	41 625	48 375	3 150	July 27, 2011	16 300	49 125	
CFAC	CFAO CI	B		/ 21300	153	21 300	50	1 065 000	21 300	21 300	19 705	22 895	299.7	June 18, 2012	14 000	21 300	
PRSC	TRACTAFRIC MOTORS CI	B	54	84900 /		84 900	2	169 800	84 900	84 900	78 535	91 265	8 550	May 24, 2012	75 000	90 300	
SHEC	VIVO ENERGY CI	B	273	19500 / 20000	6	19 500	40	780 000	21 000	19 500	18 040	20 960	828	August 31, 2011	11 100	21 000	
SRIC	SARI CI	C	815	Market / 38270	2	NC				38 270	38 270	35 400	41 140	2 309	July 21, 2011	33 245	43 430
TTLC	TOTAL CI	B	6	81000 /		NC				81 000	81 000	74 925	87 075	2 170	August 10, 2011	70 000	81 000
TOTAL							103		2 509 800								
OTHERS SECTORS																	
STAC	SETAO CI	C	46	Market /		NC				4 390	4 390	4 065	4 715			2 910	5 000
TOTAL																	
TOTAL - STOCKS MARKET							31 354		242 400 725								

Legend

(*) Indicative, not definitive.

(**) the capital of the company includes convertible preference shares after 3 to 5 years into common share:

Mentions : NC: Unlisted Ex: Ex-coupon or Ex-right SP: Suspended DIF: Differed

Classify Stock exchange Capitalization :

A: Companies having a stock exchange capitalization Higher than XOF 100 billion

B: Companies having a stock exchange capitalization Ranging between XOF 10 billion and XOF 100 billion

C: Companies having a Lower stock exchange capitalization or equalizes to XOF 10 billion.

RIGHTS MARKET

Symbol	Security	Qty	Price Bid./Ask.	Qty	Curr. Price	Volume	Value	Previous Price	Next Session		Parity	Trading Period	
									Reference Price	Price Range		Start	End
TOTAL-RIGHTS MARKET													

Parity: y to x means y rights for x new shares.

BONDS MARKET

July 3rd, 2012 Session

Symbol	Security	Qty	Price Bid./Ask.	Qty	Curr. Price	Volume	Value	Previous Price	Next Session		Coupon Income	Type Amort	Bond Coupon				
									Price Reference	Price Range			Period	Net Income	Payment date		
REGIONAL BOND																	
BIDC.O1	BIDC 5.60% 2006-2013				NC			10 000	10 000	9 250	10 750	500.33	ACD	A	560.000	August 11, 2011	
BIDC.O2	BIDC 6.75 % 2010-2017				NC			10 000	10 000	9 250	10 750	165.98	ACD	S	337.500	04/04-10	
BOAB.O2	BOA BENIN 6.20% 2009-2014				NC			9 900	9 900	9 160	10 640	15.97	AC	A	582.800	June 23, 2012	
BOABF.O2	BOA BURKINA F. 6.20% 2009-2014				NC			10 000	10 000	9 250	10 750	15.97	AC	A	582.800	June 23, 2012	
BOAC.O1	BOA - CI 6.20% 2009-2014				NC			10 000	10 000	9 250	10 750	16.65	AC	A	607.600	June 23, 2012	
BOAD.O7	BOAD 5% 2005-2013				NC			10 000	10 000	9 250	10 750	257.53	ACD	A	500.000	December 28, 2011	
BOAD.O9	BOAD 5% 2006-2014				NC			10 000	10 000	9 250	10 750	201.37	ACD	A	500.000	February 7, 2012	
BOAD.O10	BOAD 4.75% 2006-2012				NC			10 000	10 000	9 250	10 750	191.30	ACD	A	475.000	February 7, 2012	
BOAM.O2	BOA MALI 6.50% 2009-2014				NC			10 000	10 000	9 250	10 750	15.49	AC	A	565.500	June 23, 2012	
BOAN.O1	BOA NIGER 6.50% 2009-2014					9 900	68	673 200	9 900	9 900	9 160	10 640	15.49	AC	A	565.500	June 23, 2012
BOAS.O1	BOA SENEGAL 6.50% 2009-2014				NC			10 000	10 000	9 250	10 750	16.74	IF	A	611.000	June 23, 2012	
CAAB.O3	CAA BENIN 6.50% 2011-2016	210	10000 /		NC			9 950	9 950	9 205	10 695	420.90	ACD	A	650.000	November 9, 2011	
CLTB.O2	CELTEL BURKINA 6.35% 2007-2013				NC			10 000	10 000	9 250	10 750	223.42	ACD	S	298.450	17/02-08	
EOS.O2	ETAT SENEGAL 5.50% 2007-2012				NC			10 000	10 000	9 250	10 750	390.27	ACD	A	550.000	October 18, 2011	
EOS.O3	ETAT SENEGAL 6.75% 2010-2015				NC			10 000	10 000	9 250	10 750	425.34	ACD	A	675.000	November 16, 2011	
EOT.O2	ETAT TOGOLAIS 6.50% 2011-2016		/ 10000	160	NC			9 900	9 900	9 160	10 640	195.89	ACD	A	650.000	March 15, 2012	
PAAC.O1	PAA 6.95% 2010-2017				NC			10 000	10 000	9 250	10 750	67.00	ACD	S	342.361	28/05-11	
PADS.O2	PAD 7% 2010-2017				NC			10 000	10 000	9 250	10 750	18.30	ACD	S	304.500	22/06-12	
PALC.O1	PALMCI 7% 2009-2016				NC			10 000	10 000	9 250	10 750	9.40	ACD	S	343.000	28/06-12	
SHAF.O2	SHELTER AFRIQUE 6% 2008-2014		/ 9950	42	9 950	30	298 500	10 000	9 950	9 205	10 695	70.48	ACD	S	301.639	21/05-11	
STRAC.O1	SOTRA 6.80% 2007-2012				SP			9 800	9 800	9 065	10 535	666.40	AC	A	666.400	July 3, 2011	
TGTLT.O1	TOGO TELECOM 6.50% 2007-2014		/ 6000	27	NC			6 000	6 000	5 550	6 450	144.07	ACD	S	188.116	15/02-08	
TPBF.O2	TPBF 6.50% 2011-2016				NC			10 000	10 000	9 250	10 750	346.31	ACD	A	650.000	December 21, 2011	
TPCI.O8	TPCI 6.95% 2009-2014	10 048	9800 /		NC			10 000	10 000	9 250	10 750	635.81	ACD	A	696.904	August 5, 2011	
TPCI.O9	TPCI 6.25% 2010-2013		/ 9900	508	NC			9 750	9 750	9 020	10 480	56.51	IF	A	625.000	May 31, 2012	
TPCI.O10	TPCI 7% 2010-2017				NC			10 000	10 000	9 250	10 750	527.87	AC	A	700.000	October 1, 2011	
TPCI.O11	TPCI 6.5% 2011-2016		/ Marché	16	9 950	44	437 800	9 950	9 950	9 205	10 695	520.00	AC	A	650.000	September 15, 2011	
TOTAL						142	1 409 500										
KOLAS BOND																	
AFD.O1	AFD 5.25% 2008-2016				NC			9 900	9 900	9 160	10 640	162.08	IF	A	523.532	12-mars	
TOTAL																	
TOTAL-BONDS MARKET						142	1 409 500										

Legend

Type Amort: Type d'Amortissement - IF: IN FINE - AC: AMORTISSEMENT CONSTANT - AD: AMORTISSEMENT DEGRESSIF - ACD: AMORTISSEMENT DIFFERE CONSTANT

Period : Coupons Payment Period - A: Yearly - S: Semi annual - T: Quarterly

Payment date : Interest Payment expiry

Mentions : NC: Unlisted Ex: Ex-coupon ou Ex-right SP: Suspended DIF: Differed

Notices, Decisions, Instructions & Circulars of the day

NOTICE N°114/BRVM/DG Negotiated deal.

 Notices and instructions are available with National Offices and on the Website of BRVM: www.brvm.org
Erratum:
Calendar of General Meetings - LISTED COMPANIES
August 2012

- August, 30th 2012, Prorogation General Meeting - SICOR CI.

December 2012

- December, 12nd 2012, Prorogation General Meeting - MOVIS CI.