



Bulletin Officiel de la Cote

BOURSE REGIONALE DES VALEURS MOBILIERES S.A.

SOCIETE ANONYME AU CAPITAL DE FCFA 3 062 040 000
 Siège Social: Abidjan - COTE D'IVOIRE
 Siège Social : 18, Rue Joseph Anoma (Rue des Banques) – 01 B.P. 3802 Abidjan 01
 Tel: (225) 20 326 685 / 20 326 686 Fax : (225) 20 326 684
 Site Internet: www.brvm.org

Bulletin du 26 juin 2012

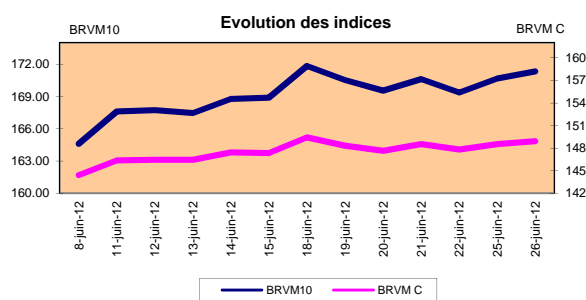
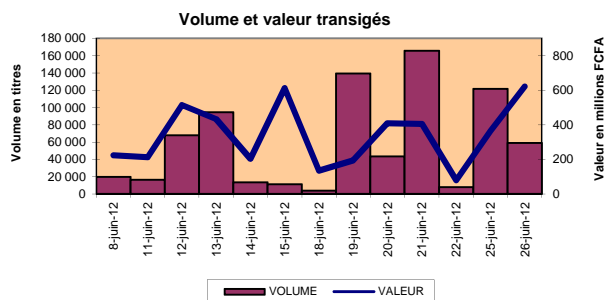
Vol : 15 N° : 122

Séance du 26 juin 2012

Indices de référence

Base = 100 au 15 septembre 1998	Fermeture	Variation		Fermeture Précédente	Capitalisation Boursière en F CFA
		en valeur	en %		
BRVM 10	171.32	0.63	0.37%	170.69	2 568 513 398 418
BRVM Composite	148.93	0.40	0.27%	148.53	3 409 533 765 093

Capitalisation du marché obligataire (en F CFA)	797 556 152 300
--	-----------------



Indices sectoriels

Base = 100 au 14 juin 1999	Fermeture	Variation		Fermeture Précédente	Nombre de sociétés
		en valeur	en %		
BRVM - Industrie	81.39	-0.06	-0.07%	81.45	12
BRVM - Services Publics	336.55	0.00	0.00%	336.55	4
BRVM - Finances	60.08	-0.05	-0.08%	60.13	8
BRVM - Transport	232.76	0.00	0.00%	232.76	2
BRVM - Agriculture	466.02	7.36	1.60%	458.66	4
BRVM - Distribution	131.37	1.20	0.92%	130.17	7
BRVM - Autres Secteurs	54.20	0.00	0.00%	54.20	1

Sommaire du marché

	Volume Transigé	Valeur Totale Transigée (F CFA)	Nombre de Transactions	Nombre de titres échangés	Titres			
					Gains	Pertes	Inchangés	
Actions	58 161	612 372 332	109	17	5	3	9	
Obligations	990	9 888 150	16	6	3	2	1	
Droits	0	0	0	0	0	0	0	

Titres les plus actifs		Plus fortes hausses			Plus fortes baisses		
Titres	Volume	Titres	Cours	Variation	Titres	Cours	Variation
ECOBANK TRANS. INCORP. TG	40 991	SOGB CI	87 600	3600	BANK OF AFRICA CI	29 000	-1 000
BANK OF AFRICA CI	5 000	VIVO ENERGY CI	21 000	1000	SIVOA CI	7 500	-500
PALM CI	4 839	SICABLE CI	30 000	860	ETAT TOGOLAIS 6.50% 2011-2016	9 900	-100
SICABLE CI	1 505	PALM CI	22 050	150	SGB CI	45 000	-10
SAPH CI	1 430	TPBF 6,50% 2011-2016	10 000	100	PALMCI 7% 2009-2016	10 000	-1

Indices boursiers internationaux

Places financières africaines	Indices	Clôture 26-juin-12	Variation Séance précédente	Indices au 30-déc.-11	Autres places financières	Indices	Clôture 26-juin-12	Variations Séance précédente	Indices au 30-déc.-11
ACCRA (*)	GSE	1 032.99	0.02%	969.03	PARIS (**)	CAC 40	3 022.25	0.02%	3 159.81
CASABLANCA (**)	MADEX	8 091.44	-0.30%	9011.57	LONDRES (**)	FOOTSIE 100	5 457.99	0.13%	5 572.28
LAGOS (*)	NSE	21 357.22	-0.18%	20,730.63	NEW YORK (**)	DJIA	12 502.66	-1.09%	12,217.56
TUNIS (*)	TUNINDEX	5 010.53	-0.18%	4,722.25	TOKYO (*)	NIKKEI 225	8 663.99	-0.81%	8,455.35

(*) Indices de la veille

(**) Indices à 11 H00GMT

Coupons annoncés

Symbole	Titre	Coupon		
		Montant net (FCFA)	Date de détachement	Date de paiement
BOAN	BOA NG	1 800	25-juin-12	27-juin-12
ETIT	ETI TG	0.4 cent \$ US	28-juin-12	17-juil.-12
SIVC	SIVOA CI	405	2-juil.-12	4-juil.-12
UNLC	UNILEVER CI	1 233	5-juil.-12	9-juil.-12
BNBC	BERNABE CI	4 095	6-juil.-12	10-juil.-12

ND: Non Disponible

MARCHÉ DES ACTIONS

Séance du 26 juin 2012

Symbole	Titre	Classe de Capitalisation Boursière	Qté	Cours Ach. / Vend.	Qté	Cours du jour	Volume	Valeur	Cours Précéd.	Séance prochaine			Dernier dividende Payé		Cours extrêmes sur les 52 dernières semaines	
										Cours Référence	Ecart maximum		Montant net	Date	Plus Bas	Plus Haut
SECTEUR - INDUSTRIE																
CABC	SICABLE CI	C	11	29140 /		30 000	1 505	45 150 000	29 140	30 000	27 750	32 250	2 250	31-mai-12	29 000	40 000
FTSC	FILTISAC CI	B	1 000	2900 / 3000	87	3 000	1 413	4 239 000	3 000	3 000	2 775	3 225	321	19-juil-10	2 500	3 900
NEIC	NEI-CEDA CI	C		/ Marché	17	NC			2 775	2 775	2 570	2 980	225	28-juin-01	2 775	3 085
NTLC	NESTLE CI	B		/ 44000	69	NC			44 000	44 000	40 700	47 300	630	12-août-11	43 000	51 000
SEMC	CROWN SIEM CI	B	49	22010 /		NC			22 010	22 010	20 360	23 660	675	28-sept-11	21 995	24 515
SIVC	SIVOA CI	C		/ Marché	84	7 500	10	75 000	8 000	7 500	6 940	8 060	540	13-sept-11	6 200	9 000
SLBC	SOLIBRA CI	A	53	186500 /		NC			186 500	186 500	172 515	200 485	16 380	02-mai-12	158 005	186 500
SMBC	SMB CI	B	6	16000 / 17000	4	NC			16 000	16 000	14 800	17 200	344	14-sept-11	16 000	22 295
STBC	SITAB CI	B	211	67000 / 70000	8	70 000	211	14 770 000	70 000	70 000	64 750	75 250	8 399	10-avr-12	57 500	80 000
TTRC	TRITURAF CI-Ste en Liquidation	C		/ 800	2 112	NC			800	800	740	860	1 440	19-juil-02	800	1 480
UNLC	UNILEVER CI	B	3	40100 /		NC			40 100	40 100	37 095	43 105	2 421	02-juil-10	35 085	43 000
UNXC	UNIWAX CI	C		/ 8000	226	8 000	10	80 000	8 000	8 000	7 400	8 600	1 350	06-juin-03	6 450	9 675
TOTAL							3 149	64 314 000								
SECTEUR - SERVICES PUBLICS																
CIEC	CIE CI	B	2	25000 / 25000	250	NC			24 000	24 000	22 200	25 800	2 052	31-mai-12	14 000	25 850
ONTBF	ONATEL BF	A	404	38100 / 39500	2	38 100	100	3 810 000	38 100	38 100	35 245	40 955	2 450	01-juin-12	37 200	46 000
SDCC	SODE CI	B	518	Marché /		23 110	11	254 210	23 110	23 110	21 380	24 840	2 430	31-mai-12	14 000	28 975
SNTS	SONATEL SN	A	279	113000 / 114000	1 909	114 000	1 324	150 936 000	114 000	114 000	105 450	122 550	13 050	03-mai-12	105 000	145 000
TOTAL							1 435	155 000 210								
SECTEUR - FINANCES																
BICC	BICI CI	B	1	36100 / Marché	7	NC			36 100	36 100	33 395	38 805	432	24-oct-11	28 900	37 625
BOAB	BANK OF AFRICA BN	B	2	54100 /		NC			54 100	54 100	50 045	58 155	3 720	07-mai-12	47 000	55 000
BOABF	BANK OF AFRICA BF	B	15	37005 /		NC			37 000	37 000	34 225	39 775	2 625	02-mai-12	31 000	37 200
BOAC	BANK OF AFRICA CI	B	40	29000 / 30000	100	29 000	5 000	145 000 000	30 000	29 000	26 825	31 175	1 800	02-juin-10	25 500	32 140
BOAN	BANK OF AFRICA NG	B	17	33150 / 34950	106	33 150	133	4 408 950	33 100	33 150	30 665	35 635	1 800	27-juin-12	30 000	43 100
ETIT	ECOBANK TRANS. INCORP. TG	A	91 438	40 / 42	319 521	42	40 991	1 721 622	42	42	39	45	1 828	27-juil-11	36	49
SAFC	SAFCA CI	C	10	20000 /		NC			20 000	20 000	18 500	21 500	1 440	29-juil-11	17 000	23 000
SGBC	SGB CI	A	310	42000 / 45000	2	45 000	304	13 680 000	45 010	45 000	41 625	48 375	3 990	11-juin-12	32 000	49 450
TOTAL							46 428	164 810 572								
SECTEUR - TRANSPORT																
SDSC	BOLLORE AFRICA LOGISTICS CI	B	190	46000 / 49000	45	NC			46 000	46 000	42 550	49 450	4 660	24-mai-12	39 900	50 130
SVOC	MOVIS CI	C	32	Marché /		NC			3 600	3 600	3 330	3 870	270	05-juil-99	2 600	3 600
TOTAL																
SECTEUR - AGRICULTURE																
PALC	PALM CI	A	48	21500 / 22500	98	22 050	4 839	106 699 950	21 900	22 050	20 400	23 700	810	01-juin-12	8 885	22 050
SICC	SICOR CI	C		/ 3750	21	NC			3 795	3 795	3 515	4 075	1 919	25-sept-00	3 795	3 795
SOGC	SOGB CI	A	36	87600 / 89000	1	87 600	666	58 341 600	84 000	87 600	81 030	94 170	8 334	27-juin-11	32 000	90 250
SPHC	SAPH CI	A	198	38905 / 40000	170	40 000	1 430	57 200 000	40 000	40 000	37 000	43 000	6 930	22-juin-12	34 490	53 000
TOTAL							6 935	222 241 550								
SECTEUR - DISTRIBUTION																
ABJC	SERVAIR ABIDJAN CI	C	20	6000 /		NC			5 950	5 950	5 505	6 395	225	13-juil-00	3 105	9 500
BNBC	BERNABE CI	B	142	46000 / 48000	91	48 000	56	2 688 000	48 000	48 000	44 400	51 600	3 150	27-juil-11	16 300	49 125
CFAC	CFAO CI	B	35	21000 /		NC			21 000	21 000	19 425	22 575	299,7	18-juin-12	14 000	21 000
PRSC	TRACTAFRIC MOTORS CI	B	2	79000 / Marché	6	NC			84 900	84 900	78 535	91 265	8 550	24-mai-12	75 000	90 300
SHEC	VIVO ENERGY CI	B	146	Marché /		21 000	158	3 318 000	20 000	21 000	19 425	22 575	828	31-août-11	11 100	21 000
SRIC	SARI CI	C	813	Marché /		NC			38 270	38 270	35 400	41 140	2 309	21-juil-11	33 245	43 430
TTLIC	TOTAL CI	B	135	Marché /		NC			80 000	80 000	74 000	86 000	2 170	10-août-11	70 000	81 000
TOTAL							214	6 006 000								
AUTRES SECTEURS																
STAC	SETAO CI	C	46	Marché /		NC			4 390	4 390	4 065	4 715			2 910	5 000
TOTAL																
TOTAL - Marché des actions							58 161	612 372 332								

Légende:

(*) le capital de la société contient des actions de priorités convertibles au bout de 3 - 5 ans en actions ordinaire

Mentions : NC: Non Coté Ex: Ex-coupon ou Ex-droit SP: Suspendu DIF: Différé

Classe de Capitalisation Boursière :

A Sociétés ayant une capitalisation boursière Supérieure à 100 milliards FCFA.

B Sociétés ayant une capitalisation boursière Comprise entre 10 milliards FCFA et 100 milliards FCFA.

C Sociétés ayant une capitalisation boursière Inférieure ou égale à 10 milliards FCFA.

MARCHÉ DES DROITS

Symbole	Titre	Qté	Cours Ach. / Vend.	Qté	Cours du jour	Volume	Valeur	Cours Précéd.	Séance prochaine		Parité	Période de Négociation	
									Cours Référence	Ecart maximum		Début	Fin
TOTAL-Marché des droits													

Parité: y pour x signifie y droits pour x action nouvelle

MARCHÉ DES OBLIGATIONS

Séance du 26 juin 2012

Symbole	Titre	Qté	Cours Ach. / Vend.	Qté	Cours du jour	Volume	Valeur	Cours Précéd.	Séance prochaine		Coupon couru	Type Amort	Coupon d'intérêt			
									Cours Référence	Ecart max			Période	Montant net	Eché.	
OBLIGATIONS REGIONALES																
BIDC.O1	BIDC 5.60% 2006-2013				NC			10 000	10 000	9 250	10 750	489.62	ACD	A	560.000	11-août
BIDC.O2	BIDC 6.75 % 2010-2017	58	10000 /		NC			10 000	10 000	9 250	10 750	153.07	ACD	S	337.500	04/04-10
BOAB.O2	BOA BENIN 6.20% 2009-2014				NC			9 900	9 900	9 160	10 640	4.79	AC	A	582.800	23-juin
BOABF.O2	BOA BURKINA F. 6.20% 2009-2014				NC			10 000	10 000	9 250	10 750	4.79	AC	A	582.800	23-juin
BOAC.O1	BOA - CI 6.20% 2009-2014				NC			10 000	10 000	9 250	10 750	4.99	AC	A	607.600	23-juin
BOAD.O7	BOAD 5% 2005-2013				NC			10 000	10 000	9 250	10 750	247.95	ACD	A	500.000	28-déc
BOAD.O9	BOAD 5% 2006-2014				NC			10 000	10 000	9 250	10 750	191.78	ACD	A	500.000	07-févr
BOAD.O10	BOAD 4.75% 2006-2012				NC			10 000	10 000	9 250	10 750	182.19	ACD	A	475.000	07-févr
BOAM.O2	BOA MALI 6.50% 2009-2014				NC			10 000	10 000	9 250	10 750	4.65	AC	A	565.500	23-juin
BOAN.O1	BOA NIGER 6.50% 2009-2014				NC			9 900	9 900	9 160	10 640	4.65	AC	A	565.500	23-juin
BOAS.O1	BOA SENEGAL 6.50% 2009-2014				NC			10 000	10 000	9 250	10 750	5.02	IF	A	611.000	23-juin
CAAB.O3	CAA BENIN 6.50% 2011-2016		/ 9950	1	9 950	121	1 203 950	9 900	9 950	9 205	10 695	408.47	ACD	A	650.000	09-nov
CLTB.O2	CELTEL BURKINA 6.35% 2007-2013				NC			10 000	10 000	9 250	10 750	212.00	ACD	S	298.450	17/02-08
EOS.O2	ETAT SENEGAL 5.50% 2007-2012				NC			10 000	10 000	9 250	10 750	379.73	ACD	A	550.000	18-oct
EOS.O3	ETAT SENEGAL 6.75% 2010-2015				NC			10 000	10 000	9 250	10 750	412.40	ACD	A	675.000	16-nov
EOT.O2	ETAT TOGOLAIS 6.50% 2011-2016		/ 10000	160	9 900	8	79 200	10 000	9 900	9 160	10 640	183.42	ACD	A	650.000	15-mars
PAAC.O1	PAA 6.95% 2010-2017	49 920	10000 /		NC			10 000	10 000	9 250	10 750	53.97	ACD	S	342.361	28/05-11
PADS.O2	PAD 7% 2010-2017				NC			10 000	10 000	9 250	10 750	6.66	ACD	S	304.500	22/06-12
PALC.O1	PALMCI 7% 2009-2016	9 401	10000 / 10001	5	10 000	11	110 000	10 001	10 000	9 250	10 750	Ex-c	ACD	S	343.000	28/06-12
SHAF.O2	SHELTER AFRIQUE 6% 2008-2014				NC			10 000	10 000	9 250	10 750	59.00	ACD	S	301.639	21/05-11
STRAC.O1	SOTRA 6.80% 2007-2012				NC			9 800	9 800	9 065	10 535	653.65	AC	A	666.400	03-juil
TGTLT.O1	TOGO TELECOM 6.50% 2007-2014		/ 6000	27	NC			6 000	6 000	5 550	6 450	136.81	ACD	S	188.116	15/02-08
TPBF.O2	TPBF 6.50% 2011-2016				10 000	500	5 000 000	9 900	10 000	9 250	10 750	333.88	ACD	A	650.000	21-déc
TPCI.O8	TPCI 6.95% 2009-2014	10 000	9800 / 10000	52	10 000	250	2 500 000	10 000	10 000	9 250	10 750	622.44	ACD	A	696.904	05-août
TPCI.O9	TPCI 6.25% 2010-2013				NC			9 750	9 750	9 020	10 480	44.52	IF	A	625.000	31-mai
TPCI.O10	TPCI 7% 2010-2017	50	10000 /		NC			10 000	10 000	9 250	10 750	514.48	AC	A	700.000	01-oct
TPCI.O11	TPCI 6.5% 2011-2016		/ 9950	225	9 950	100	995 000	9 900	9 950	9 205	10 695	507.53	AC	A	650.000	15-sept
TOTAL						990	9 888 150									
OBLIGATIONS KOLAS																
AFD.O1	AFD 5.25% 2008-2016				NC			9 900	9 900	9 160	10 640	152.04	IF	A	523.532	12-mars
TOTAL																
TOTAL-Marché des obligations						990	9 888 150									

Légende:

Type Amort: Type d'Amortissement - IF: IN FINE - AC: AMORTISSEMENT CONSTANT - AD: AMORTISSEMENT DEGRESSIF - ACD: AMORTISSEMENT DIFFERE CONSTANT

Période : Périodicité de paiement des coupons - A: annuelle - S: Semestrielle - T: Trimestrielle

Eché. : Echéance de paiement des intérêts

Mentions : NC: Non Coté Ex: Ex-coupon ou Ex-droit SP: Suspendu DIF: Différé

Avis, Décisions, Instructions & Circulaires du jour

Avis N°108/BRVM/DG du 26 juin 2012 Paiement de dividendes_ Exercice 2011 - BERNABE CÔTE D'IVOIRE.

Les Avis et Instructions sont disponibles auprès des Antennes Nationales de Bourse et sur le site internet de la BRVM : www.brvm.org

Erratum:

Calendrier des Assemblées Générales 2012

Juin 2012

- 27 juin 2012, Assemblée Générale Ordinaire CROWN SIEM CI.
- 29 juin 2012, Assemblée Générale Ordinaire SMB CI.
- 29 juin 2012, Assemblée Générale Ordinaire SAFCA CI.
- 29 juin 2012, Assemblée Générale Ordinaire SETAO CI.



Official Newsletter

BOURSE REGIONALE DES VALEURS MOBILIERES S.A.

LIMITED COMPANY, CAPITAL XOF 3 062 040 000

Head Office: Abidjan - COTE D'IVOIRE

Address: 18, Rue Joseph Anoma (Rue des Banques) – 01 B.P. 3802 Abidjan

Tel: (225) 20 326 685 / 20 326 686 Fax : (225) 20 326 684

Website : www.brvm.org

June 26, 2012

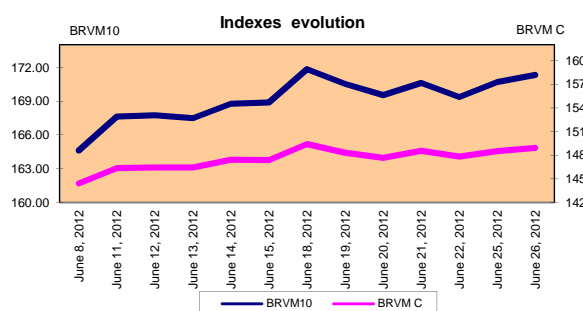
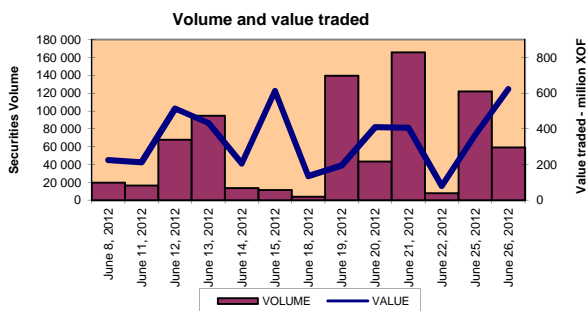
Vol : 15 N° : 122

June 26, 2012 Session

References Indexes

Base = 100 To September 15th, 1998	Close	Change		Previous Close	Market Capitalization XOF
		Value	%		
BRVM 10	171.32	0.63	0.37%	170.69	2 568 513 398 418
BRVM Composite	148.93	0.40	0.27%	148.53	3 409 533 765 093

Bonds Market Capitalization (XOF)	797 556 152 300
---	------------------------



Sectoral Indexes

Base = 100 on June 14th, 1999	Close	Change		Previous Close	Number of Companies
		Value	%		
BRVM - Industry	81.39	-0.06	-0.07%	81.45	12
BRVM - Public Utility Service	336.55	0.00	0.00%	336.55	4
BRVM - Financial	60.08	-0.05	-0.08%	60.13	8
BRVM - Transport	232.76	0.00	0.00%	232.76	2
BRVM - Agriculture	466.02	7.36	1.60%	458.66	4
BRVM - Distribution	131.37	1.20	0.92%	130.17	7
BRVM - Others Sectors	54.20	0.00	0.00%	54.20	1

Market Summary

	Volume Traded	Total Value Traded (XOF)	Number of Transactions	Number of securities Traded	securities		
					Gains	Losses	traded
Stocks	58 161	612 372 332	109	17	5	3	9
Bonds	990	9 888 150	16	6	3	2	1
Rights	0	0	0	0	0	0	0

Most Actives securities		Raise			Drop		
securities	Volume	securities	Price	Change	securities	Price	Change
ECOBANK TRANS. INCORP. TG	40 991	SOGB CI	87 600	3600	BANK OF AFRICA CI	29 000	-1 000
BANK OF AFRICA CI	5 000	VIVO ENERGY CI	21 000	1000	SIVOA CI	7 500	-500
PALM CI	4 839	SICABLE CI	30 000	860	ETAT TOGOLAIS 6.50% 2011-2016	9 900	-100
SICABLE CI	1 505	PALM CI	22 050	150	SGB CI	45 000	-10
SAPH CI	1 430	TPBF 6,50% 2011-2016	10 000	100	PALMCI 7% 2009-2016	10 000	-1

International Exchange indexes

African exchanges	Indexes	Close 22-juin-12	Changes Previous Close Session	indexes 30-déc.-11	Others exchanges	Indexes	Close 22-juin-12	Changes Previous Close Session	Indexes 30-déc.-11
CASABLANCA (**)	MADEX	8 091.44	-0.30%	9011.57	LONDRES (**)	FOOTSIE 100	5 457.99	0.13%	5.572,28
LAGOS (*)	NSE	21 357.22	-0.18%	20,730.63	NEW YORK (**)	DJIA	12 502.66	-1.09%	12.217,56
TUNIS (*)	TUNINDEX	5 010.53	-0.18%	4,722.25	TOKYO (*)	NIKKEI 225	8 663.99	-0.81%	8.455,35

(*) Indexes of the day before

(**) Indexes at 11 H00 GMT

Announced Coupons

Symbol	securities	Coupon		
		Net Income (XOF)	Detachment Date	Payment Date
BOAN	BOA NG	1 800	June 25, 2012	June 27, 2012
ETIT	ETI TG	0.4 cent \$ US	June 28, 2012	July 17, 2012
SIVC	SIVOA CI	405	July 2, 2012	July 4, 2012
UNLC	UNILEVER CI	1 233	July 5, 2012	July 9, 2012
BNBC	BERNABE CI	4 095	July 6, 2012	July 10, 2012

NA: Not Available

STOCKS MARKET

June 26th, 2012 Session

Symbol	Security	Classify Stock exchange Capitalization	Qty	Price Bid./Ask.	Qty	Curr. Price	Volume	Value	Previous Price	Next Session			Dividend paid		Extremes Price during the past 52 weeks	
										Price Réference	Price Range	Net Income	Date	Low	High	
INDUSTRY - SECTOR																
CABC	SICABLE CI	C	11	29140 /		30 000	1 505	45 150 000	29 140	30 000	27 750	32 250	2 250	May 31, 2012	29 000	40 000
FTSC	FILTISAC CI	B	1 000	2900 / 3000	87	3 000	1 413	4 239 000	3 000	3 000	2 775	3 225	321	July 19, 2010	2 500	3 900
NEIC	NEI-CEDA CI	C		/ Market	17	NC			2 775	2 775	2 570	2 980	225	June 28, 2001	2 775	3 085
N TLC	NESTLE CI	B		/ 44000	69	NC			44 000	44 000	40 700	47 300	630	August 12, 2011	43 000	51 000
SEMC	CROWN SIEM CI	B	49	22010 /		NC			22 010	22 010	20 360	23 660	675	September 28, 2011	21 995	24 515
SIVC	SIVOA CI	C		/ Market	84	7 500	10	75 000	8 000	7 500	6 940	8 060	540	September 13, 2011	6 200	9 000
SLBC	SOLIBRA CI	A	53	186500 /		NC			186 500	186 500	172 515	200 485	16 380	May 2, 2012	158 005	186 500
SMBC	SMB CI	B	6	16000 / 17000	4	NC			16 000	16 000	14 800	17 200	344	September 14, 2011	16 000	22 295
STBC	SITAB CI	B	211	67000 / 70000	8	70 000	211	14 770 000	70 000	70 000	64 750	75 250	8 399	April 10, 2012	57 500	80 000
TTRC	TRITURAF CI-Company in Liquidation	C		/ 800	2 112	NC			800	800	740	860	1 440	July 19, 2002	800	1 480
UNLC	UNILEVER CI	B	3	40100 /		NC			40 100	40 100	37 095	43 105	2 421	July 2, 2010	35 085	43 000
UNXC	UNIWAX CI	C		/ 8000	226	8 000	10	80 000	8 000	8 000	7 400	8 600	1 350	June 6, 2003	6 450	9 675
TOTAL							3 149	64 314 000								
PUBLICS UTILITIES - SECTOR																
CIEC	CIE CI	B	2	25000 / 25000	250	NC			24 000	24 000	22 200	25 800	2 052	May 31, 2012	14 000	25 850
ONTBF	ONATEL BF	A	404	38100 / 39500	2	38 100	100	3 810 000	38 100	38 100	35 245	40 955	2 450	June 1, 2012	37 200	46 000
SDCC	SODE CI	B	518	Market /		23 110	11	254 210	23 110	23 110	21 380	24 840	2 430	May 31, 2012	14 000	28 975
SNTS	SONATEL SN	A	279	113000 / 114000	1 909	114 000	1 324	150 936 000	114 000	114 000	105 450	122 550	13 050	May 3, 2012	105 000	145 000
TOTAL							1 435	155 000 210								
FINANCIAL - SECTOR																
BICC	BICI CI	B	1	36100 / Market	7	NC			36 100	36 100	33 395	38 805	432	October 24, 2011	28 900	37 625
BOAB	BANK OF AFRICA BN	B	2	54100 /		NC			54 100	54 100	50 045	58 155	3 720	May 7, 2012	47 000	55 000
BOABF	BANK OF AFRICA BF	B	15	37005 /		NC			37 000	37 000	34 225	39 775	2 625	May 2, 2012	31 000	37 200
BOAC	BANK OF AFRICA CI	B	40	29000 / 30000	100	29 000	5 000	145 000 000	30 000	29 000	26 825	31 175	1 800	June 2, 2010	25 500	32 140
BOAN	BANK OF AFRICA NG	B	17	33150 / 34950	106	33 150	133	4 408 950	33 100	33 150	30 665	35 635	1 800	June 27, 2012	30 000	43 100
ETIT	ECOBANK TRANS. INCORP. TG	A	91 438	40 / 42	319 521	42	40 991	1 721 622	42	42	39	45	1 828	July 27, 2011	36	49
SAFC	SAFCA CI	C	10	20000 /		NC			20 000	20 000	18 500	21 500	1 440	July 29, 2011	17 000	23 000
SGBC	SGB CI	A	310	42000 / 45000	2	45 000	304	13 680 000	45 010	45 000	41 625	48 375	3 990	June 11, 2012	32 000	49 450
TOTAL							46 428	164 810 572								
TRANSPORTATION - SECTOR																
SDSC	BOLLORE AFRICA LOGISTICS CI	B	190	46000 / 49000	45	NC			46 000	46 000	42 550	49 450	4 660	May 24, 2012	39 900	50 130
SVOC	MOVIS CI	C	32	Market /		NC			3 600	3 600	3 330	3 870	270	July 5, 1999	2 600	3 600
TOTAL																
AGRICULTURE - SECTOR																
PALC	PALM CI	A	48	21500 / 22500	98	22 050	4 839	106 699 950	21 900	22 050	20 400	23 700	810	June 1, 2012	8 885	22 050
SICC	SICOR CI	C		/ 3750	21	NC			3 795	3 795	3 515	4 075	1 919	September 25, 2000	3 795	3 795
SOGC	SOGB CI	A	36	87600 / 89000	1	87 600	666	58 341 600	84 000	87 600	81 030	94 170	8 334	June 27, 2011	32 000	90 250
SPHC	SAPH CI	A	198	38905 / 40000	170	40 000	1 430	57 200 000	40 000	40 000	37 000	43 000	6 930	June 22, 2012	34 490	53 000
TOTAL							6 935	222 241 550								
DISTRIBUTION - SECTOR																
ABJC	SERVAIR ABIDJAN CI	C	20	6000 /		NC			5 950	5 950	5 505	6 395	225	July 13, 2000	3 105	9 500
BNBC	BERNABE CI	B	142	46000 / 48000	91	48 000	56	2 688 000	48 000	48 000	44 400	51 600	3 150	July 27, 2011	16 300	49 125
CFAC	CFAO CI	B	35	21000 /		NC			21 000	21 000	19 425	22 575	299.7	June 18, 2012	14 000	21 000
PRSC	TRACTAFRIC MOTORS CI	B	2	79000 / Market	6	NC			84 900	84 900	78 535	91 265	8 550	May 24, 2012	75 000	90 300
SHEC	VIVO ENERGY CI	B	146	Market /		21 000	158	3 318 000	20 000	21 000	19 425	22 575	828	August 31, 2011	11 100	21 000
SRIC	SARI CI	C	813	Market /		NC			38 270	38 270	35 400	41 140	2 309	July 21, 2011	33 245	43 430
T TLC	TOTAL CI	B	135	Market /		NC			80 000	80 000	74 000	86 000	2 170	August 10, 2011	70 000	81 000
TOTAL							214	6 006 000								
OTHERS SECTORS																
STAC	SETAO CI	C	46	Market /		NC			4 390	4 390	4 065	4 715			2 910	5 000
TOTAL																
TOTAL - STOCKS MARKET							58 161	612 372 332								

Legend

(*) the capital of the company includes convertible preference shares after 3 to 5 years into common share:

Mentions : NC: Unlisted Ex: Ex-coupon or Ex-right SP: Suspended DIF: Differed

Classify Stock exchange Capitalization :

A: Companies having a stock exchange capitalization Higher than XOF 100 billion

B: Companies having a stock exchange capitalization Ranging between XOF 10 billion and XOF 100 billion

C: Companies having a Lower stock exchange capitalization or equalizes to XOF 10 billion.

RIGHTS MARKET

Symbol	Security	Qty	Price Bid./Ask.	Qty	Curr. Price	Volume	Value	Previous Price	Next Session		Parity	Trading Period	
									Reference Price	Price Range		Start	End
TOTAL-RIGHTS MARKET													

Parity: y to x means y rights for x new shares.

BONDS MARKET

June 26th, 2012 Session

Symbol	Security	Qty	Price Bid./Ask.	Qty	Curr. Price	Volume	Value	Previous Price	Next Session		Coupon Income	Type Amort	Bond Coupon			
									Price Référence	Price Range			Period	Net Income	Payment date	
REGIONAL BOND																
BIDC.O1	BIDC 5.60% 2006-2013				NC			10 000	10 000	9 250	10 750	489.62	ACD	A	560.000	August 11, 2011
BIDC.O2	BIDC 6.75 % 2010-2017	58	10000 /		NC			10 000	10 000	9 250	10 750	153.07	ACD	S	337.500	04/04-10
BOAB.O2	BOA BENIN 6.20% 2009-2014				NC			9 900	9 900	9 160	10 640	4.79	AC	A	582.800	June 23, 2012
BOABF.O2	BOA BURKINA F. 6.20% 2009-2014				NC			10 000	10 000	9 250	10 750	4.79	AC	A	582.800	June 23, 2012
BOAC.O1	BOA - CI 6.20% 2009-2014				NC			10 000	10 000	9 250	10 750	4.99	AC	A	607.600	June 23, 2012
BOAD.O7	BOAD 5% 2005-2013				NC			10 000	10 000	9 250	10 750	247.95	ACD	A	500.000	December 28, 2011
BOAD.O9	BOAD 5% 2006-2014				NC			10 000	10 000	9 250	10 750	191.78	ACD	A	500.000	February 7, 2012
BOAD.O10	BOAD 4.75% 2006-2012				NC			10 000	10 000	9 250	10 750	182.19	ACD	A	475.000	February 7, 2012
BOAM.O2	BOA MALI 6.50% 2009-2014				NC			10 000	10 000	9 250	10 750	4.65	AC	A	565.500	June 23, 2012
BOAN.O1	BOA NIGER 6.50% 2009-2014				NC			9 900	9 900	9 160	10 640	4.65	AC	A	565.500	June 23, 2012
BOAS.O1	BOA SENEGAL 6.50% 2009-2014				NC			10 000	10 000	9 250	10 750	5.02	IF	A	611.000	June 23, 2012
CAAB.O3	CAA BENIN 6.50% 2011-2016		/ 9950	1	9 950	121	1 203 950	9 900	9 950	9 205	10 695	408.47	ACD	A	650.000	November 9, 2011
CLTB.O2	CELTEL BURKINA 6.35% 2007-2013				NC			10 000	10 000	9 250	10 750	212.00	ACD	S	298.450	17/02-08
EOS.O2	ETAT SENEGAL 5.50% 2007-2012				NC			10 000	10 000	9 250	10 750	379.73	ACD	A	550.000	October 18, 2011
EOS.O3	ETAT SENEGAL 6.75% 2010-2015				NC			10 000	10 000	9 250	10 750	412.40	ACD	A	675.000	November 16, 2011
EOT.O2	ETAT TOGOLAIS 6.50% 2011-2016		/ 10000	160	9 900	8	79 200	10 000	9 900	9 160	10 640	183.42	ACD	A	650.000	March 15, 2012
PAAC.O1	PAA 6.95% 2010-2017	49 920	10000 /		NC			10 000	10 000	9 250	10 750	53.97	ACD	S	342.361	28/05-11
PADS.O2	PAD 7% 2010-2017				NC			10 000	10 000	9 250	10 750	6.66	ACD	S	304.500	22/06-12
PALC.O1	PALMCI 7% 2009-2016	9 401	10000 / 10001	5	10 000	11	110 000	10 001	10 000	9 250	10 750	Ex-c	ACD	S	343.000	28/06-12
SHAF.O2	SHELTER AFRIQUE 6% 2008-2014				NC			10 000	10 000	9 250	10 750	59.00	ACD	S	301.639	21/05-11
STRAC.O1	SOTRA 6.80% 2007-2012				NC			9 800	9 800	9 065	10 535	653.65	AC	A	666.400	July 3, 2011
TGTLT.O1	TOGO TELECOM 6.50% 2007-2014		/ 6000	27	NC			6 000	6 000	5 550	6 450	136.81	ACD	S	188.116	15/02-08
TPBF.O2	TPBF 6.50% 2011-2016				10 000	500	5 000 000	9 900	10 000	9 250	10 750	333.88	ACD	A	650.000	December 21, 2011
TPCI.O8	TPCI 6.95% 2009-2014	10 000	9800 / 10000	52	10 000	250	2 500 000	10 000	10 000	9 250	10 750	622.44	ACD	A	696.904	August 5, 2011
TPCI.O9	TPCI 6.25% 2010-2013				NC			9 750	9 750	9 020	10 480	44.52	IF	A	625.000	May 31, 2012
TPCI.O10	TPCI 7% 2010-2017	50	10000 /		NC			10 000	10 000	9 250	10 750	514.48	AC	A	700.000	October 1, 2011
TPCI.O11	TPCI 6.5% 2011-2016		/ 9950	225	9 950	100	995 000	9 900	9 950	9 205	10 695	507.53	AC	A	650.000	September 15, 2011
TOTAL						990	9 888 150									
KOLAS BOND																
AFD.O1	AFD 5.25% 2008-2016				NC			9 900	9 900	9 160	10 640	152.04	IF	A	523.532	March 12, 2012
TOTAL																
TOTAL-BONDS MARKET						990	9 888 150									

Legend

Type Amort: Type d'Amortissement - IF: IN FINE - AC: AMORTISSEMENT CONSTANT - AD: AMORTISSEMENT DEGRESSIF - ACD: AMORTISSEMENT DIFFERE CONSTANT

Period: Coupons Payment Period - A: Yearly - S: Semi annual - T: Quaterly

Payment date: Interest Payment expiry

Mentions: NC: Unlisted Ex: Ex-coupon ou Ex-right SP: Suspended DIF: Differed

Notices, Decisions, Instructions & Circulars of the day

Notice N°108/BRVM/DG Payment of 2011 dividends - BERNABE CÔTE D'IVOIRE.

 Notices and instructions are available with National Offices and on the Website of BRVM: www.brvm.org
Erratum:
Calendar of General Meetings - LISTED COMPANIES
June 2012

- June, 27th 2012, Ordinary General Meeting - CROWN SIEM CI.

- June, 29th 2012, Ordinary General Meeting - SMB CI.

- June, 29th 2012, Ordinary General Meeting - SAFCA CI.