



Bulletin Officiel de la Cote

BOURSE REGIONALE DES VALEURS MOBILIERES S.A.

SOCIETE ANONYME AU CAPITAL DE FCFA 3 062 040 000

Siège Social: Abidjan - COTE D'IVOIRE

Siège Social : 18, Rue Joseph Anoma (Rue des Banques) – 01 B.P. 3802 Abidjan 01

Tel: (225) 20 326 685 / 20 326 686 Fax : (225) 20 326 684

Site Internet: www.brvm.org

Bulletin du 30 mai 2012

Vol : 15 N° :

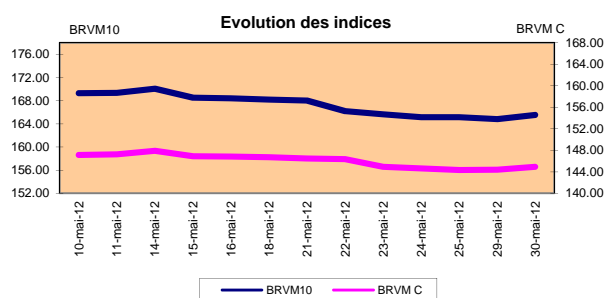
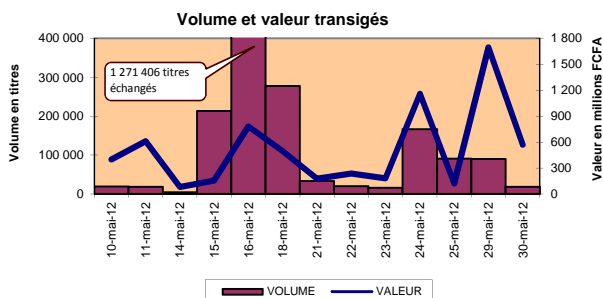
103

Séance du 30 mai 2012

Indices de référence

Base = 100 au 15 septembre 1998	Fermeture	Variation		Fermeture Précédente	Capitalisation Boursière en F CFA
		en valeur	en %		
BRVM 10	165.54	0.74	0.45%	164.80	2 481 799 157 997
BRVM Composite	144.92	0.51	0.35%	144.41	3 311 340 898 972

Capitalisation du marché obligataire (en F CFA)	796 593 781 700
--	-----------------



Indices sectoriels

Base = 100 au 14 juin 1999	Fermeture	Variation		Fermeture Précédente	Nombre de sociétés
		en valeur	en %		
BRVM - Industrie	81.34	0.00	0.00%	81.34	12
BRVM - Services Publics	337.24	1.87	0.56%	335.37	4
BRVM - Finances	55.65	0.02	0.04%	55.63	8
BRVM - Transport	207.57	2.39	1.16%	205.18	2
BRVM - Agriculture	457.57	2.95	0.65%	454.62	4
BRVM - Distribution	119.05	-0.27	-0.23%	119.32	7
BRVM - Autres Secteurs	54.20	0.00	0.00%	54.20	1

Sommaire du marché

	Volume Transigé	Valeur Totale Transigée (F CFA)	Nombre de Transactions	Nombre de titres échangés	Titres		
					Gains	Pertes	Inchangés
Actions	8 119	467 978 005	70	15	5	3	7
Obligations	10 358	101 508 400	18	2	0	1	1
Droits	0	0	0	0	0	0	0

Titres les plus actifs		Plus fortes hausses			Plus fortes baisses		
Titres	Volume	Titres	Cours	Variation	Titres	Cours	Variation
TPCI 6,5% 2011-2016	10 000	SONATEL SN	114 000	1000	CIE CI	21 000	-1 000
SONATEL SN	3 070	BOLLORE AFRICA LOGISTICS CI	41 000	500	SERVAIR ABIDJAN CI	6 475	-520
ECOBANK TRANS. INCORP. TG	2 420	PALM CI	18 540	480	CAA BENIN 6,50% 2011-2016	9 800	-200
SAPH CI	1 608	ONATEL BF	40 100	100	SAPH CI	46 975	-25
CAA BENIN 6,50% 2011-2016	358	SGB CI	42 100	100			

Indices boursiers internationaux

Places financières africaines	Indices	Clôture 30-mai-12	Variation Séance précédente	Indices au 30-déc.-11	Autres places financières	Indices	Clôture 30-mai-12	Variations Séance précédente	Indices au 30-déc.-11
ACCRA (*)	GSE	1 031.38	1.82%	969.03	PARIS (**)	CAC 40	3 071.24	-0.44%	3 159.81
CASABLANCA (**)	MADEX	8 269.80	-0.49%	9011.57	LONDRES (**)	FOOTSIE 100	5 295.29	-1.78%	5 572.28
LAGOS (*)	NSE	22 180.02	-0.24%	20,730.63	NEW YORK (**)	DJIA	12 580.69	1.01%	12,217.56
TUNIS (*)	TUNINDEX	5 055.32	1.59%	4,722.25	TOKYO (*)	NIKKEI 225	8 633.16	-0.28%	8,455.35

(*) Indices de la veille

(**) Indices à 11 H00GMT

Coupons annoncés

Symbole	Titre	Coupon		
		Montant net (FCFA)	Date de détachement	Date de paiement
CABC	SICABLE CI	2 250	29-mai-12	31-mai-12
SDCC	SODE CI	2 430	29-mai-12	31-mai-12
CIEC	CIE CI	2 052	29-mai-12	31-mai-12
PALC	PALM CI	810	30-mai-12	1-juin-12
ONTBF	ONATEL BF	2 450	30-mai-12	1-juin-12
SGBC	SGB CI	3 990	7-juin-12	11-juin-12

ND: Non Disponible

MARCHÉ DES ACTIONS

Séance du 30 mai 2012

Symbole	Titre	Classe de Capitalisation Boursière	Qté	Cours Ach. / Vend.	Qté	Cours du jour	Volume	Valeur	Cours Précéd.	Séance prochaine			Dernier dividende Payé		Cours extrêmes de l'année	
										Cours Référence	Ecart maximum		Montant net	Date	Plus Bas	Plus Haut
SECTEUR - INDUSTRIE																
CABC	SICABLE CI	C	2	29000 / 29000	170	NC			31 500	29250 Ex-c	27 060	31 440	2 250	31-mai-12	29 000	32 500
FTSC	FILTISAC CI	B	20	2805 / 2900	6	2 900	44	127 600	2 900	2 900	2 685	3 115	321	19-juil-10	2 500	3 485
NEIC	NEI-CEDA CI	C	10	2700 / 2775	12	NC			2 775	2 775	2 570	2 980	225	28-juin-01	2 775	3 000
NTLC	NESTLE CI	B		/ 45000	1	NC			46 000	46 000	42 550	49 450	630	12-août-11	43 000	48 000
SEMC	CROWN SIEM CI	B	50	23500 / 30000	30	NC			22 010	22 010	20 360	23 660	675	28-sept-11	21 995	23 640
SIVC	SIVOA CI	C	1 980	7000 / 7500	150	NC			6 800	6 800	6 290	7 310	540	13-sept-11	6 200	8 490
SLBC	SOLIBRA CI	A	58	186000 / 186000	1	NC			186 000	182 340	168 665	196 015	16 380	02-mai-12	163 000	186 000
SMBC	SMB CI	B	1	17500 / 17500	5	NC			17 000	17 000	15 725	18 275	344	14-sept-11	17 000	20 425
STBC	SITAB CI	B	85	67010 / 68000	10	67 010	15	1 005 150	67 010	67 010	61 985	72 035	8 399	10-avr-12	63 000	80 000
TTRC	TRITURAF CI-Ste en Liquidation	C		/ 700	80	NC			800	800	740	860	1 440	19-juil-02	800	1 000
UNLC	UNILEVER CI	B	7	38000 / 40000	7	NC			40 000	40 000	37 000	43 000	2 421	02-juil-10	38 000	40 005
UNXC	UNIWAX CI	C	2	7500 / 9675	377	7 500	3	22 500	7 500	7 500	6 940	8 060	1 350	06-juin-03	6 450	9 675
TOTAL							62	1 155 250								
SECTEUR - SERVICES PUBLICS																
CIEC	CIE CI	B	10	20000 / 21000	7	21 000	23	483 000	22 000	21 000	19 425	22 575	2 052	31-mai-12	16 500	25 850
ONTBF	ONATEL BF	A	213	40100 / 42000	75	40 100	289	11 588 900	40 000	40 100	37 095	43 105	2 450	01-juin-12	38 000	44 000
SDCC	SODE CI	B	19	24500 / 27000	179	NC			28 000	25570 Ex-c	23 655	27 485	2 430	31-mai-12	18 000	28 975
SNTS	SONATEL SN	A	50	113400 / 114000	1 538	114 000	3 070	349 980 000	113 000	114 000	105 450	122 550	13 050	03-mai-12	105 000	130 010
TOTAL							3 382	362 051 900								
SECTEUR - FINANCES																
BICC	BICI CI	B	18	33000 / 36000	121	NC			35 000	35 000	32 375	37 625	432	24-oct-11	31 000	37 625
BOAB	BANK OF AFRICA BN	B	781	54000 /		54 000	219	11 826 000	54 000	54 000	49 950	58 050	3 720	07-mai-12	48 000	55 000
BOABF	BANK OF AFRICA BF	B	20	38000 / 38000	3	NC			36 250	36 250	33 535	38 965	2 625	02-mai-12	32 000	36 250
BOAC	BANK OF AFRICA CI	B	5	26000 / 27000	10	NC			28 500	28 500	26 365	30 635	1 800	02-juin-10	25 500	29 500
BOAN	BANK OF AFRICA NG	B	30	37250 / 37250	7	NC			32 500	32 500	30 065	34 935	2 250	13-avr-11	30 000	43 100
ETIT	ECOBANK TRANS. INCORP. TG	A	31 143	37 / 38	105 621	38	2 420	91 960	38	38	36	40	1 828	27-juil-11	36	45
SAFC	SAFCA CI	C	10	20000 /		NC			20 000	20 000	18 500	21 500	1 440	29-juil-11	17 000	20 000
SGBC	SGB CI	A	35	42100 / 44000	300	42 100	15	631 500	42 000	42 100	38 945	45 255	3 992	09-sept-11	35 100	45 000
TOTAL							2 654	12 549 460								
SECTEUR - TRANSPORT																
SDSC	BOLLORE AFRICA LOGISTICS CI	B	42	41000 / 42000	14	41 000	8	328 000	40 500	41 000	37 925	44 075	4 660	24-mai-12	39 900	48 000
SVOC	MOVIS CI	C	14	3300 /		NC			3 240	3 240	3 000	3 480	270	05-juil-99	2 700	3 250
TOTAL							8	328 000								
SECTEUR - AGRICULTURE																
PALC	PALM CI	A	182	18540 / 19000	401	18 540	168	3 114 720	18 060	18 540	17 150	19 930	810	01-juin-12	15 000	21 005
SICC	SICOR CI	C	10	3000 / 3750	21	NC			3 795	3 795	3 515	4 075	1 919	25-sept-00	3 795	3 795
SOGC	SOGB CI	A	285	78900 / 79000	161	78 900	160	12 624 000	78 900	78 900	72 985	84 815	8 334	27-juin-11	52 000	80 625
SPHC	SAPH CI	A	25	40000 / 46975	28	46 975	1 608	75 535 800	47 000	46 975	43 455	50 495	6 930	22-sept-11	39 000	53 000
TOTAL							1 936	91 274 520								
SECTEUR - DISTRIBUTION																
ABJC	SERVAIR ABIDJAN CI	C		/ 6475	32	6 475	65	420 875	6 995	6 475	5 990	6 960	225	13-juil-00	6 475	9 500
BNBC	BERNABE CI	B	41	32000 /		NC			32 000	32 000	29 600	34 400	3 150	27-juil-11	25 500	32 000
CFAC	CFAO CI	B	188	20000 /		NC			20 000	20 000	18 500	21 500	987	21-juil-11	14 000	20 550
PRSC	TRACTAFRIC MOTORS CI	B		/ 87000	2	NC			90 300	81750 Ex-c	75 620	87 880	8 550	24-mai-12	80 000	90 300
SHEC	VIVO ENERGY CI	B	94	16005 / 16500	113	16 500	12	198 000	16 500	16 500	15 265	17 735	828	31-août-11	12 500	19 805
SRIC	SARI CI	C	15	37650 / 40000	10	NC			35 015	35 015	32 390	37 640	2 309	21-juil-11	33 245	35 735
TTLC	TOTAL CI	B	44	78200 / 78200	3	NC			77 500	77 500	71 690	83 310	2 170	10-août-11	70 000	80 050
TOTAL							77	618 875								
AUTRES SECTEURS																
STAC	SETAO CI	C		/ 4390	1	NC			4 390	4 390	4 065	4 715			4 390	4 800
TOTAL																
TOTAL - Marché des actions							8 119	467 978 005								

Légende:

(*) le capital de la société contient des actions de priorités convertibles au bout de 3 - 5 ans en actions ordinaire

Mentions : NC: Non Coté Ex: Ex-coupon ou Ex-droit SP: Suspendu DIF: Différé

Classe de Capitalisation Boursière :

A Sociétés ayant une capitalisation boursière Supérieure à 100 milliards FCFA.

B Sociétés ayant une capitalisation boursière Comprise entre 10 milliards FCFA et 100 milliards FCFA.

C Sociétés ayant une capitalisation boursière Inférieure ou égale à 10 milliards FCFA.

MARCHÉ DES DROITS

Symbole	Titre	Qté	Cours Ach. / Vend.	Qté	Cours du jour	Volume	Valeur	Cours Précéd.	Séance prochaine		Parité	Période de Négociation	
									Cours Référence	Ecart maximum		Début	Fin
TOTAL-Marché des droits													

Parité: y pour x signifie y droits pour x action nouvelle

MARCHÉ DES OBLIGATIONS

Séance du 30 mai 2012

Symbole	Titre	Qté	Cours Ach. / Vend.	Qté	Cours du jour	Volume	Valeur	Cours Précéd.	Séance prochaine		Coupon couru	Type Amort	Coupon d'intérêt			
									Cours Référence	Ecart max			Période	Montant net	Eché.	
OBLIGATIONS REGIONALES																
BIDC.O1	BIDC 5.60% 2006-2013		/ 10000	2 963	NC			10 000	10 000	9 250	10 750	448.31	ACD	A	560.000	11-août
BIDC.O2	BIDC 6.75 % 2010-2017	2 945	9900 / 9900	5	NC			10 000	10 000	9 250	10 750	103.28	ACD	S	337.500	04/04-10
BOAB.O2	BOA BENIN 6.20% 2009-2014				NC			9 900	9 900	9 160	10 640	544.58	AC	A	582.800	23-juin
BOABF.O2	BOA BURKINA F. 6.20% 2009-2014				NC			10 000	10 000	9 250	10 750	544.58	AC	A	582.800	23-juin
BOAC.O1	BOA - CI 6.20% 2009-2014				NC			10 000	10 000	9 250	10 750	567.76	AC	A	607.600	23-juin
BOAD.O7	BOAD 5% 2005-2013				NC			10 000	10 000	9 250	10 750	210.96	ACD	A	500.000	28-déc
BOAD.O9	BOAD 5% 2006-2014				NC			10 000	10 000	9 250	10 750	154.79	ACD	A	500.000	07-févr
BOAD.O10	BOAD 4.75% 2006-2012				NC			10 000	10 000	9 250	10 750	147.05	ACD	A	475.000	07-févr
BOAM.O2	BOA MALI 6.50% 2009-2014				NC			10 000	10 000	9 250	10 750	528.42	AC	A	565.500	23-juin
BOAN.O1	BOA NIGER 6.50% 2009-2014				NC			9 900	9 900	9 160	10 640	528.42	AC	A	565.500	23-juin
BOAS.O1	BOA SENEGAL 6.50% 2009-2014				NC			9 800	9 800	9 065	10 535	570.93	IF	A	611.000	23-juin
CAAB.O3	CAA BENIN 6.50% 2011-2016		/ 9800	80	9 800	358	3 508 400	10 000	9 800	9 065	10 535	360.52	ACD	A	650.000	09-nov
CLTB.O2	CELTEL BURKINA 6.35% 2007-2013				NC			10 000	10 000	9 250	10 750	167.97	ACD	S	298.450	17/02-08
EOS.O2	ETAT SENEGAL 5.50% 2007-2012				NC			10 000	10 000	9 250	10 750	339.04	ACD	A	550.000	18-oct
EOS.O3	ETAT SENEGAL 6.75% 2010-2015	4 998	9900 /		NC			9 900	9 900	9 160	10 640	362.47	ACD	A	675.000	16-nov
EOT.O2	ETAT TOGOLAIS 6.50% 2011-2016		/ 10000	173	NC			9 900	9 900	9 160	10 640	135.34	ACD	A	650.000	15-mars
PAAC.O1	PAA 6.95% 2010-2017	50 000	9900 /		NC			9 900	9 900	9 160	10 640	3.72	ACD	S	342.361	28/05-11
PADS.O2	PAD 7% 2010-2017		/		NC			10 000	10 000	9 250	10 750	266.96	ACD	S	304.500	22/06-12
PALC.O1	PALMCI 7% 2009-2016	50 000	9900 /		NC			10 000	10 000	9 250	10 750	289.44	ACD	S	343.000	28/06-12
SEM.O1	SEMA 6.85% 2007-2012				SP			10 000	10 000	9 250	10 750	306.96	ACD	S	297.975	24/05-11
SHAF.O2	SHELTER AFRIQUE 6% 2008-2014		/ 10000	37 500	NC			10 000	10 000	9 250	10 750	14.75	ACD	S	301.639	21/05-11
STRAC.O1	SOTRA 6.80% 2007-2012				NC			9 800	9 800	9 065	10 535	604.49	AC	A	666.400	03-juil
TGTLT.O1	TOGO TELECOM 6.50% 2007-2014				NC			6 000	6 000	5 550	6 450	108.83	ACD	S	188.116	15/02-08
TPBF.O2	TPBF 6.50% 2011-2016	100	9900 /		NC			9 900	9 900	9 160	10 640	285.93	ACD	A	650.000	21-déc
TPCI.O8	TPCI 6.95% 2009-2014		/ 10000	27	NC			10 000	10 000	9 250	10 750	570.89	ACD	A	696.904	05-août
TPCI.O9	TPCI 6.25% 2010-2013				NC			9 750	9 750	9 020	10 480	Ex-c	IF	A	625.000	31-mai
TPCI.O10	TPCI 7% 2010-2017				NC			10 000	10 000	9 250	10 750	462.84	AC	A	700.000	01-oct
TPCI.O11	TPCI 6.5% 2011-2016	500	9800 /		9 800	10 000	98 000 000	9 800	9 800	9 065	10 535	459.45	AC	A	650.000	15-sept
TOTAL						10 358	101 508 400									
OBLIGATIONS KOLAS																
AFD.O1	AFD 5.25% 2008-2016				NC			9 900	9 900	9 160	10 640	113.31	IF	A	523.532	12-mars
TOTAL																
TOTAL-Marché des obligations						10 358	101 508 400									

Légende:

Type Amort: Type d'Amortissement - IF: IN FINE - AC: AMORTISSEMENT CONSTANT - AD: AMORTISSEMENT DEGRESSIF - ACD: AMORTISSEMENT DIFFERE CONSTANT

Période : Périodicité de paiement des coupons - A: annuelle - S: Semestrielle - T: Trimestrielle

Eché. : Echéance de paiement des intérêts

Mentions : NC: Non Coté Ex: Ex-coupon ou Ex-droit SP: Suspendu DIF: Différé

Avis, Décisions, Instructions & Circulaires du jour

<p>Les Avis et Instructions sont disponibles auprès des Antennes Nationales de Bourse et sur le site internet de la BRVM : www.brvm.org</p> <p>Erratum:</p>
--

Calendrier des Assemblées Générales 2012

Juin 2012

- 1er juin 2012, Assemblée Générale Ordinaire de NESTLE CI.
- 05 juin 2012, Assemblée Générale Ordinaire de SERVAIR ABIDJAN CI.
- 07 juin 2012, Assemblée Générale Ordinaire de NEI-CEDA CI.
- 08 juin 2012, Assemblée Générale Ordinaire de UNILEVER CI.
- 12 juin 2012, Assemblée Générale Ordinaire de SOGB CI.
- 14 juin 2012, Assemblée Générale Ordinaire BERNABE CI.
- 15 juin 2012, Assemblée Générale Mixte de Ecobank Trans. Incorporated TOGO.



Official Newsletter

BOURSE REGIONALE DES VALEURS MOBILIERES S.A.

LIMITED COMPANY, CAPITAL XOF 3 062 040 000

Head Office: Abidjan - COTE D'IVOIRE

Address: 18, Rue Joseph Anoma (Rue des Banques) – 01 B.P. 3802 Abidjan

Tel: (225) 20 326 685 / 20 326 686 Fax : (225) 20 326 684

Website : www.brvm.org

May 30, 2012

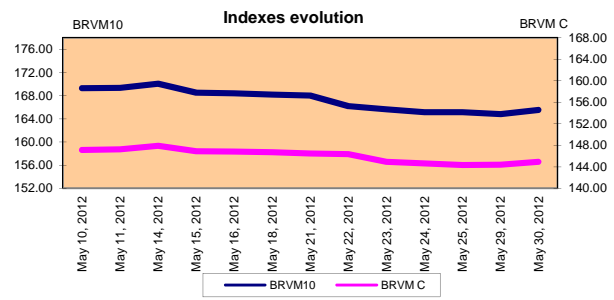
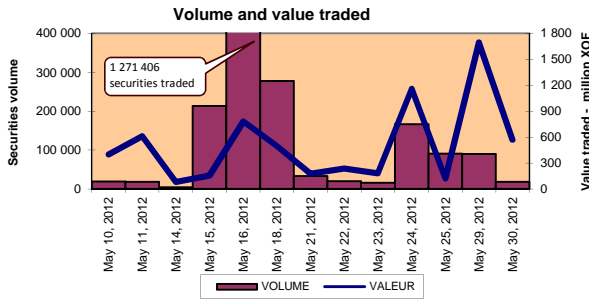
Vol : 15 N° : 103

May 30, 2012 Session

References Indexes

Base = 100 To September 15th, 1998	Close	Change		Previous Close	Market Capitalization XOF
		Value	%		
BRVM 10	165.54	0.74	0.45%	164.80	2 481 799 157 997
BRVM Composite	144.92	0.51	0.35%	144.41	3 311 340 898 972

Bonds Market Capitalization (XOF)	796 593 781 700
---	------------------------



Sectoral Indexes

Base = 100 on June 14th, 1999	Close	Change		Previous Close	Number of Companies
		Value	%		
BRVM - Industry	81.34	0.00	0.00%	81.34	12
BRVM - Services Publics	337.24	1.87	0.56%	335.37	4
BRVM - Financial	55.65	0.02	0.04%	55.63	8
BRVM - Transportation	207.57	2.39	1.16%	205.18	2
BRVM - Agriculture	457.57	2.95	0.65%	454.62	4
BRVM - Distribution	119.05	-0.27	-0.23%	119.32	7
BRVM - Others Sectors	54.20	0.00	0.00%	54.20	1

Market Summary

	Volume Traded	Total Value Traded (XOF)	Number of Transactions	Number of securities Traded	securities		
					Gains	Losses	traded
Stocks	8 119	467 978 005	70	15	5	3	7
Bonds	10 358	101 508 400	18	2	0	1	1
Rights	0	0	0	0	0	0	0

Most Actives securities		Raise			Drop		
securities	Volume	securities	Price	Change	securities	Price	Change
TPCI 6,5% 2011-2016	10 000	SONATEL SN	114 000	1000	CIE CI	21 000	-1 000
SONATEL SN	3 070	BOLLORE AFRICA LOGISTICS CI	41 000	500	SERVAIR ABIDJAN CI	6 475	-520
ECOBANK TRANS. INCORP. TG	2 420	PALM CI	18 540	480	CAA BENIN 6,50% 2011-2016	9 800	-200
SAPH CI	1 608	ONATEL BF	40 100	100	SAPH CI	46 975	-25
CAA BENIN 6,50% 2011-2016	358	SGB CI	42 100	100			

International Exchange indexes

African exchanges	Indexes	Close 30-mai-12	Change Previous Close Session	indexes 30-déc.-11	Others exchanges	Indexes	Close 30-mai-12	Changes Previous Close Session	Indexes 30-déc.-11
ASABLAUnlistedA (*)	MADEX	8 269.80	-0.49%	9011.57	LONDRES (**)	FOOTSIE 100	5 295.29	-1.78%	5 572.28
LAGOS (*)	NSE	22 180.02	-0.24%	20,730.63	NEW YORK (**)	DJIA	12 580.69	1.01%	12,217.56
TUNIS (*)	TUNINDEX	5 055.32	1.59%	4,722.25	TOKYO (*)	NIKKEI 225	8 633.16	-0.28%	8,455.35

(*) Indexes of the day before

(**) Indexes at 11 H00 GMT

Announced Coupons

Symbol	securities	Coupon		
		Net Income (XOF)	Detachment Date	Payment Date
CABC	SICABLE CI	2 250	May 29, 2012	May 31, 2012
SDCC	SODE CI	2 430	May 29, 2012	May 31, 2012
CIEC	CIE CI	2 052	May 29, 2012	May 31, 2012
PALC	PALM CI	810	May 30, 2012	June 1, 2012
ONTBF	ONATEL BF	2 450	May 30, 2012	June 1, 2012
SGBC	SGB CI	3 990	June 7, 2012	June 11, 2012

NA: Not Available

STOCKS MARKET

May 30, 2012 Session

Symbol	Security	Classify Stock exchange Capitalization	Qty	Price Bid./Ask.	Qty	Curr. Price	Volume	Value	Previous Price	Next Session			Dividend paid		Year 2012	
										Price Référence	Price Range		Net Income	Date	Low	High
INDUSTRY - SECTOR																
CABC	SICABLE CI	C	2	29000 / 29000	170	NC			31 500	29250 Ex-c	27 060	31 440	2 250	May 31, 2012	29 000	32 500
FTSC	FILTISAC CI	B	20	2805 / 2900	6	2 900	44	127 600	2 900	2 900	2 685	3 115	321	July 19, 2010	2 500	3 485
NEIC	NEI-CEDA CI	C	10	2700 / 2775	12	NC			2 775	2 775	2 570	2 980	225	June 28, 2001	2 775	3 000
N TLC	NESTLE CI	B		/ 45000	1	NC			46 000	46 000	42 550	49 450	630	August 12, 2011	43 000	48 000
SEMC	CROWN SIEM CI	B	50	23500 / 30000	30	NC			22 010	22 010	20 360	23 660	675	September 28, 2011	21 995	23 640
SIVC	SIVOA CI	C	1 980	7000 / 7500	150	NC			6 800	6 800	6 290	7 310	540	September 13, 2011	6 200	8 490
SLBC	SOLIBRA CI	A	58	186000 / 186000	1	NC			186 000	182 340	168 665	196 015	16 380	May 2, 2012	163 000	186 000
SMBC	SMB CI	B	1	17500 / 17500	5	NC			17 000	17 000	15 725	18 275	344	September 14, 2011	17 000	20 425
STBC	SITAB CI	B	85	67010 / 68000	10	67 010	15	1 005 150	67 010	67 010	61 985	72 035	8 399	April 10, 2012	63 000	80 000
TTRC	TRITURAF CI-Company in Liquidation	C		/ 700	80	NC			800	800	740	860	1 440	July 19, 2002	800	1 000
UNLC	UNILEVER CI	B	7	38000 / 40000	7	NC			40 000	40 000	37 000	43 000	2 421	July 2, 2010	38 000	40 005
UNXC	UNIWAX CI	C	2	7500 / 9675	377	7 500	3	22 500	7 500	7 500	6 940	8 060	1 350	June 6, 2003	6 450	9 675
TOTAL							62	1 155 250								
PUBLICS UTILITIES - SECTOR																
CIEC	CIE CI	B	10	20000 / 21000	7	21 000	23	483 000	22 000	21 000	19 425	22 575	2 052	May 31, 2012	16 500	25 850
ONTBF	ONATEL BF	A	213	40100 / 42000	75	40 100	289	11 588 900	40 000	40 100	37 095	43 105	2 450	June 1, 2012	38 000	44 000
SDCC	SODE CI	B	19	24500 / 27000	179	NC			28 000	25570 Ex-c	23 655	27 485	2 430	May 31, 2012	18 000	28 975
SNTS	SONATEL SN	A	50	113400 / 114000	1 538	114 000	3 070	349 980 000	113 000	114 000	105 450	122 550	13 050	May 3, 2012	105 000	130 010
TOTAL							3 382	362 051 900								
FINANCIAL - SECTOR																
BICC	BICI CI	B	18	33000 / 36000	121	NC			35 000	35 000	32 375	37 625	432	October 24, 2011	31 000	37 625
BOAB	BANK OF AFRICA BN	B	781	54000 /		54 000	219	11 826 000	54 000	54 000	49 950	58 050	3 720	May 7, 2012	48 000	55 000
BOABF	BANK OF AFRICA BF	B	20	38000 / 38000	3	NC			36 250	36 250	33 535	38 965	2 625	May 2, 2012	32 000	36 250
BOAC	BANK OF AFRICA CI	B	5	26000 / 27000	10	NC			28 500	28 500	26 365	30 635	1 800	June 2, 2010	25 500	29 500
BOAN	BANK OF AFRICA NG	B	30	37250 / 37250	7	NC			32 500	32 500	30 065	34 935	2 250	April 13, 2011	30 000	43 100
ETIT	ECOBANK TRANS. INCORP. TG	A	31 143	37 / 38	105 621	38	2 420	91 960	38	38	36	40	1 828	July 27, 2011	36	45
SAFC	SAFCA CI	C	10	20000 /		NC			20 000	20 000	18 500	21 500	1 440	July 29, 2011	17 000	20 000
SGBC	SGB CI	A	35	42100 / 44000	300	42 100	15	631 500	42 000	42 100	38 945	45 255	3 992	September 9, 2011	35 100	45 000
TOTAL							2 654	12 549 460								
TRANSPORTATION - SECTOR																
SDSC	BOLLORE AFRICA LOGISTICS CI	B	42	41000 / 42000	14	41 000	8	328 000	40 500	41 000	37 925	44 075	4 660	May 24, 2012	39 900	48 000
SVOC	MOVIS CI	C	14	3300 /		NC			3 240	3 240	3 000	3 480	270	July 5, 1999	2 700	3 250
TOTAL							8	328 000								
AGRICULTURE - SECTOR																
PALC	PALM CI	A	182	18540 / 19000	401	18 540	168	3 114 720	18 060	18 540	17 150	19 930	810	June 1, 2012	15 000	21 005
SICC	SICOR CI	C	10	3000 / 3750	21	NC			3 795	3 795	3 515	4 075	1 919	September 25, 2000	3 795	3 795
SOGC	SIOGB CI	A	285	78900 / 79000	161	78 900	160	12 624 000	78 900	78 900	72 985	84 815	8 334	June 27, 2011	52 000	80 625
SPHC	SAPH CI	A	25	40000 / 46975	28	46 975	1 608	75 535 800	47 000	46 975	43 455	50 495	6 930	September 22, 2011	39 000	53 000
TOTAL							1 936	91 274 520								
DISTRIBUTION - SECTOR																
ABJC	SERVAIR ABIDJAN CI	C		/ 6475	32	6 475	65	420 875	6 995	6 475	5 990	6 960	225	July 13, 2000	6 475	9 500
BNBC	BERNABE CI	B	41	32000 /		NC			32 000	32 000	29 600	34 400	3 150	July 27, 2011	25 500	32 000
CFAC	CFAO CI	B	188	20000 /		NC			20 000	20 000	18 500	21 500	987	July 21, 2011	14 000	20 550
PRSC	TRACTAFRIC MOTORS CI	B		/ 87000	2	NC			90 300	81750 Ex-c	75 620	87 880	8 550	May 24, 2012	80 000	90 300
SHEC	VIVO ENERGY CI	B	94	16005 / 16500	113	16 500	12	198 000	16 500	16 500	15 265	17 735	828	August 31, 2011	12 500	19 805
SRIC	SARI CI	C	15	37650 / 40000	10	NC			35 015	35 015	32 390	37 640	2 309	July 21, 2011	33 245	35 735
T TLC	TOTAL CI	B	44	78200 / 78200	3	NC			77 500	77 500	71 690	83 310	2 170	August 10, 2011	70 000	80 050
TOTAL							77	618 875								
OTHERS SECTORS																
STAC	SETAO CI	C		/ 4390	1	NC			4 390	4 390	4 065	4 715			4 390	4 800
TOTAL																
TOTAL - STOCKS MARKET							8 119	467 978 005								

Legend

(*) the capital of the company includes convertible preference shares after 3 to 5 years into common shares.

Mentions : NC: Unlisted Ex: Ex-coupon or Ex-right SP: Suspended DIF: Differed

Classify Stock exchange Capitalization :

A: Companies having a stock exchange capitalization Higher than XOF 100 billion.

B: Companies having a stock exchange capitalization Ranging between XOF 10 billion and XOF 100 billion.

C: Companies having a Lower stock exchange capitalization or equalizes to XOF 10 billion.

RIGHTS MARKET

Symbol	Security	Qty	Price Bid./Ask.	Qty	Curr. Price	Volume	Value	Previous Price	Next Session		Parity	Trading Period	
									Reference Price	Price Range		Start	End
TOTAL-RIGHTS MARKET													

Parity: y to x means y rights for x new shares.

BONDS MARKET

May 30, 2012 Session

Symbol	Security	Qty	Price Bid./Ask.	Qty	Curr. Price	Volume	Value	Previous Price	Next Session		Coupon Income	Type Amort	Bond Coupon			
									Price Référence	Price Range			Period	Net Income	Payment date	
REGIONAL BOND																
BIDC.O1	BIDC 5.60% 2006-2013		/ 10000	2 963	NC			10 000	10 000	9 250	10 750	448.31	ACD	A	560.000	August 11, 2011
BIDC.O2	BIDC 6.75 % 2010-2017	2 945	9900 / 9900	5	NC			10 000	10 000	9 250	10 750	103.28	ACD	S	337.500	04/04-10
BOAB.O2	BOA BENIN 6.20% 2009-2014				NC			9 900	9 900	9 160	10 640	544.58	AC	A	582.800	June 23, 2011
BOABF.O2	BOA BURKINA F. 6.20% 2009-2014				NC			10 000	10 000	9 250	10 750	544.58	AC	A	582.800	June 23, 2011
BOAC.O1	BOA - CI 6.20% 2009-2014				NC			10 000	10 000	9 250	10 750	567.76	AC	A	607.600	June 23, 2011
BOAD.O7	BOAD 5% 2005-2013				NC			10 000	10 000	9 250	10 750	210.96	ACD	A	500.000	December 28, 2011
BOAD.O9	BOAD 5% 2006-2014				NC			10 000	10 000	9 250	10 750	154.79	ACD	A	500.000	February 7, 2012
BOAD.O10	BOAD 4.75% 2006-2012				NC			10 000	10 000	9 250	10 750	147.05	ACD	A	475.000	February 7, 2012
BOAM.O2	BOA MALI 6.50% 2009-2014				NC			10 000	10 000	9 250	10 750	528.42	AC	A	565.500	June 23, 2011
BOAN.O1	BOA NIGER 6.50% 2009-2014				NC			9 900	9 900	9 160	10 640	528.42	AC	A	565.500	June 23, 2011
BOAS.O1	BOA SENEGAL 6.50% 2009-2014				NC			9 800	9 800	9 065	10 535	570.93	IF	A	611.000	June 23, 2011
CAAB.O3	CAA BENIN 6.50% 2011-2016		/ 9800	80	9 800	358	3 508 400	10 000	9 800	9 065	10 535	360.52	ACD	A	650.000	November 9, 2011
CLTB.O2	CELTEL BURKINA 6.35% 2007-2013				NC			10 000	10 000	9 250	10 750	167.97	ACD	S	298.450	17/02-08
EOS.O2	ETAT SENEGAL 5.50% 2007-2012				NC			10 000	10 000	9 250	10 750	339.04	ACD	A	550.000	October 18, 2011
EOS.O3	ETAT SENEGAL 6.75% 2010-2015	4 998	9900 /		NC			9 900	9 900	9 160	10 640	362.47	ACD	A	675.000	November 16, 2011
EOT.O2	ETAT TOGOLAIS 6.50% 2011-2016		/ 10000	173	NC			9 900	9 900	9 160	10 640	135.34	ACD	A	650.000	March 15, 2012
PAAC.O1	PAA 6.95% 2010-2017	50 000	9900 /		NC			9 900	9 900	9 160	10 640	3.72	ACD	S	342.361	28/05-11
PADS.O2	PAD 7% 2010-2017		/		NC			10 000	10 000	9 250	10 750	266.96	ACD	S	304.500	22/06-12
PALC.O1	PALMCI 7% 2009-2016	50 000	9900 /		NC			10 000	10 000	9 250	10 750	289.44	ACD	S	343.000	28/06-12
SEM.O1	SEMA 6.85% 2007-2012				SP			10 000	10 000	9 250	10 750	306.96	ACD	S	297.975	24/05-11
SHAF.O2	SHELTER AFRIQUE 6% 2008-2014		/ 10000	37 500	NC			10 000	10 000	9 250	10 750	14.75	ACD	S	301.639	21/05-11
STRAC.O1	SOTRA 6.80% 2007-2012				NC			9 800	9 800	9 065	10 535	604.49	AC	A	666.400	July 3, 2011
TGTLT.O1	TOGO TELECOM 6.50% 2007-2014				NC			6 000	6 000	5 550	6 450	108.83	ACD	S	188.116	15/02-08
TPBF.O2	TPBF 6.50% 2011-2016	100	9900 /		NC			9 900	9 900	9 160	10 640	285.93	ACD	A	650.000	December 21, 2011
TPCI.O8	TPCI 6.95% 2009-2014		/ 10000	27	NC			10 000	10 000	9 250	10 750	570.89	ACD	A	696.904	August 5, 2011
TPCI.O9	TPCI 6.25% 2010-2013				NC			9 750	9 750	9 020	10 480	Ex-c	IF	A	625.000	May 31, 2011
TPCI.O10	TPCI 7% 2010-2017				NC			10 000	10 000	9 250	10 750	462.84	AC	A	700.000	October 1, 2011
TPCI.O11	TPCI 6.5% 2011-2016	500	9800 /		9 800	10 000	98 000 000	9 800	9 800	9 065	10 535	459.45	AC	A	650.000	September 15, 2011
TOTAL						10 358	101 508 400									
KOLAS BOND																
AFD.O1	AFD 5.25% 2008-2016				NC			9 900	9 900	9 160	10 640	113.31	IF	A	523.532	March 12, 2012
TOTAL																
TOTAL-BONDS MARKET						10 358	101 508 400									

Legend

Type Amort: Type d'Amortissement - IF: IN FINE - AC: AMORTISSEMENT CONSTANT - AD: AMORTISSEMENT DEGRESSIF - ACD: AMORTISSEMENT DIFFERE CONSTANT

Period: Coupons Payment Period - A: Yearly - S: Semi annual - T: Quaterly

Payment date: Interest Payment expiry

Mentions: NC: Unlisted Ex: Ex-coupon ou Ex-right SP: Suspended DIF: Differed

Notices, Decisions, Instructions & Circulars of the day

 Notices and instructions are available with National Offices and on the Website of BRVM: www.brvm.org
Erratum:
Calendrier des Assemblées Générales 2012
June 2012

- June, 1st 2012, Assemblée Générale Ordinaire - NESTLE CI.
- June, 5th 2012, Assemblée Générale Ordinaire - SERVVAIR ABIDJAN CI.
- June, 7th 2012, Assemblée Générale Ordinaire - NEI-CEDA CI.
- June, 8th 2012, Assemblée Générale Ordinaire - UNILEVER CI.
- June, 12th 2012, Assemblée Générale Ordinaire - SOGB CI.
- June, 14th 2012, Assemblée Générale Ordinaire - BERNABE CI.
- June, 15th 2012, Assemblée Générale Mixte - Ecobank Trans. Incorporated TOGO.