



# Bulletin Officiel de la Cote

## BOURSE REGIONALE DES VALEURS MOBILIERES S.A.

SOCIETE ANONYME AU CAPITAL DE FCFA 3 062 040 000  
 Siège Social: Abidjan - COTE D'IVOIRE  
 Siège Social : 18, Rue Joseph Anoma (Rue des Banques) – 01 B.P. 3802 Abidjan 01  
 Tel: (225) 20 326 685 / 20 326 686 Fax : (225) 20 326 684  
 Site Internet: [www.brvm.org](http://www.brvm.org)

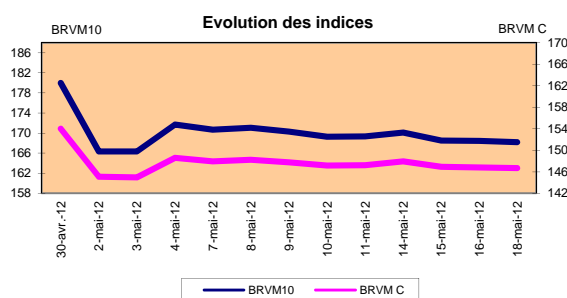
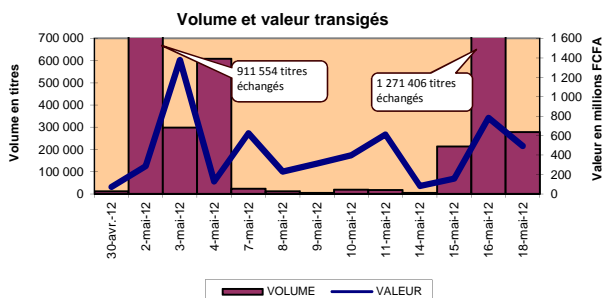
Bulletin du 18 mai 2012

Vol : 15 N° : 96

Séance du 18 mai 2012

Indices de référence

Base = 100 au 15 septembre 1998	Fermeture	Variation		Fermeture Précédente	Capitalisation Boursière en F CFA
		en valeur	en %		
BRVM 10	168.17	-0.26	-0.15%	168.43	2 521 287 538 660
BRVM Composite	146.72	-0.11	-0.08%	146.83	3 358 831 782 610
Capitalisation du marché obligataire ( en F CFA)					797 082 122 275



Indices sectoriels

Base = 100 au 14 juin 1999	Fermeture	Variation		Fermeture Précédente	Nombre de sociétés
		en valeur	en %		
BRVM - Industrie	81.06	0.00	0.00%	81.06	12
BRVM - Services Publics	333.69	-0.01	0.00%	333.69	4
BRVM - Finances	57.55	-0.21	-0.36%	57.75	8
BRVM - Transport	241.02	0.00	0.00%	241.02	2
BRVM - Agriculture	473.54	-0.42	-0.09%	473.96	4
BRVM - Distribution	120.95	0.96	0.80%	119.99	7
BRVM - Autres Secteurs	54.20	0.00	0.00%	54.20	1

Sommaire du marché

	Volume Transigé	Valeur Totale Transigée (F CFA)	Nombre de Transactions	Nombre de titres échangés	Titres		
					Gains	Pertes	Inchangés
Actions	246 634	190 128 890	142	23	3	4	16
Obligations	31 161	303 843 100	6	5	0	2	3
Droits	0	0	0	0	0	0	0

Titres les plus actifs		Plus fortes hausses			Plus fortes baisses		
Titres	Volume	Titres	Cours	Variation	Titres	Cours	Variation
ECOBANK TRANS. INCORP. TG	242 839	TRACTAFRIC MOTORS CI	90 300	6300	SGB CI	42 000	-1 005
TPCI 6.25% 2010-2013	31 000	BANK OF AFRICA NG	42 500	500	BANK OF AFRICA CI	29 200	-300
SGB CI	797	UNIWAX CI	7 500	20	SAPH CI	48 900	-100
SAPH CI	745				BIDC 6.75 % 2010-2017	9 900	-100
PALM CI	537				CIE CI	22 000	-10

Indices boursiers internationaux

Places financières africaines	Indices	Clôture 18-mai-12	Variation Séance précédente	Indices au 30-déc.-11	Autres places financières	Indices	Clôture 18-mai-12	Variations Séance précédente	Indices au 30-déc.-11
ACCRA (*)	GSE	1 041.30	1.20%	969.03	PARIS (**)	CAC 40	3 028.05	0.53%	3 159.81
CASABLANCA (**)	MADEX	7 964.10	-0.65%	9011.57	LONDRES (**)	FOOTSIE 100	5 310.42	-0.52%	5 572.28
LAGOS (*)	NSE	22 517.66	-0.03%	20,730.63	NEW YORK (**)	DJIA	12 442.59	-1.24%	12,217.56
TUNIS (*)	TUNINDEX	5 120.67	-0.36%	4,722.25	TOKYO (*)	NIKKEI 225	8 611.31	-2.99%	8,455.35

(\*) Indices de la veille

(\*\*) Indices à 11 H00GMT

Coupons annoncés

Symbole	Titre	Coupon		
		Montant net (FCFA)	Date de détachement	Date de paiement
SDSC	BOLLORE AFRICA LOGISTICS CI	4 660	22-mai-12	24-mai-12
PRSC	TRACTAFRIC MOTORS CI	8 550	22-mai-12	24-mai-12
CABC	SICABLE CI	2 250	29-mai-12	31-mai-12
SDCC	SODE CI	2 430	29-mai-12	31-mai-12
CIEC	CIE CI	2 052	29-mai-12	31-mai-12
PALC	PALM CI	810	30-mai-12	1-juin-12
ONTBF	ONATEL BF	2 450	30-mai-12	1-juin-12

ND: Non Disponible

MARCHÉ DES ACTIONS

Séance du 18 mai 2012

Symbole	Titre	Classe de Capitalisation Boursière	Qté	Cours		Qté	Cours du jour	Volume	Valeur	Cours Précéd.	Séance prochaine		Dernier dividende Payé		Cours extrêmes de l'année		
				Ach. / Vend.							Cours Référence	Ecarts maximaux	Montant net	Date	Plus Bas	Plus Haut	
<b>SECTEUR - INDUSTRIE</b>																	
CABC	SICABLE CI	C	50	31500 / 31500		1	NC			31 000	31 000	28 675	33 325	5 220	29-août-11	29 000	32 500
FTSC	FILTISAC CI	B	20	2805 / 3000		825	3 000	314	942 000	3 000	3 000	2 775	3 225	321	19-juil-10	2 500	3 485
NEIC	NEI-CEDA CI	C		/ 3000		68	NC			3 000	3 000	2 775	3 225	225	28-juin-01	3 000	3 000
NTLC	NESTLE CI	B	12	46000 /			46 000	6	276 000	46 000	46 000	42 550	49 450	630	12-août-11	43 000	48 000
SEMC	CROWN SIEM CI	B	4	22005 / 30000		30	22 005	6	132 030	22 005	22 005	20 355	23 655	675	28-sept-11	21 995	23 640
SIVC	SIVOA CI	C	70	7000 / 7500		150	NC			6 800	6 800	6 290	7 310	540	13-sept-11	6 200	8 490
SLBC	SOLIBRA CI	A	1 223	182340 / 182340		7	NC			186 000	169620Ex-c	156 900	182 340	16 380	02-mai-12	163 000	186 000
SMBC	SMB CI	B	12	17000 / 17500		5	NC			17 000	17 000	15 725	18 275	344	14-sept-11	17 000	20 425
STBC	SITAB CI	B	204	65000 / 67000		8	65 000	3	195 000	65 000	65 000	60 125	69 875	8 399	10-avr-12	63 000	80 000
TTRC	TRITURAF CI-Ste en Liquidation	C		/ 740		51	NC			800	800	740	860	1 440	19-juil-02	800	1 000
UNLC	UNILEVER CI	B	45	40000 /			40 000	6	240 000	40 000	40 000	37 000	43 000	2 421	02-juil-10	38 000	40 005
UNXC	UNIWAX CI	C	53	7500 / 9500		377	7 500	30	225 000	7 480	7 500	6 940	8 060	1 350	06-juin-03	6 450	9 675
<b>TOTAL</b>								<b>365</b>	<b>2 010 030</b>								
<b>SECTEUR - SERVICES PUBLICS</b>																	
CIEC	CIE CI	B	387	22000 / 22010		2	22 000	247	5 434 000	22 010	22 000	20 350	23 650	1 962	04-juil-11	16 500	25 850
ONTBF	ONATEL BF	A	16	37200 / 38000		2	38 000	18	684 000	38 000	38 000	35 150	40 850	2 625	15-juil-11	38 000	44 000
SDCC	SODE CI	B	437	28000 /			28 000	75	2 100 000	28 000	28 000	25 900	30 100	2 385	04-juil-11	18 000	28 975
SNTS	SONATEL SN	A	200	112800 / 113000		2 662	113 000	413	46 669 000	113 000	113 000	104 525	121 475	13 050	03-mai-12	105 000	130 010
<b>TOTAL</b>								<b>753</b>	<b>54 887 000</b>								
<b>SECTEUR - FINANCES</b>																	
BICC	BICI CI	B	14	35500 / 35500		5	NC			36 000	36 000	33 300	38 700	432	24-oct-11	31 000	37 625
BOAB	BANK OF AFRICA BN	B	10	54000 /			NC			54 000	54 000	49 950	58 050	3 720	07-mai-12	48 000	55 000
BOABF	BANK OF AFRICA BF	B	280	36120 /			36 120	20	722 400	36 120	36 120	33 415	38 825	2 625	02-mai-12	32 000	36 120
BOAC	BANK OF AFRICA CI	B	5	26000 / 29200		11	29 200	25	730 000	29 500	29 200	27 010	31 390	1 800	02-juin-10	25 500	29 500
BOAN	BANK OF AFRICA NG	B	23	42000 / 42500		95	42 500	12	510 000	42 000	42 500	39 315	45 685	2 250	13-avr-11	30 000	43 100
ETIT	ECOBANK TRANS. INCORP. TG	A	1 329	38 / 40		275 284	40	242 839	9 713 560	40	40	37	43	1 828	27-juil-11	36	45
SAFC	SAFCA CI	C	13	20000 /			20 000	1	20 000	20 000	20 000	18 500	21 500	1 440	29-juil-11	17 000	20 000
SGBC	SGB CI	A	5	41000 / 42000		303	42 000	797	33 474 000	43 005	42 000	38 850	45 150	3 992	09-sept-11	35 100	45 000
<b>TOTAL</b>								<b>243 694</b>	<b>45 169 960</b>								
<b>SECTEUR - TRANSPORT</b>																	
SDSC	BOLLORE AFRICA LOGISTICS CI	B	12	47900 / 48000		22	48 000	8	384 000	48 000	48 000	44 400	51 600	3 428	08-juin-11	39 900	48 000
SVOC	MOVIS CI	C	14	3250 /			NC			3 250	3 250	3 010	3 490	270	05-juil-99	2 700	3 250
<b>TOTAL</b>								<b>8</b>	<b>384 000</b>								
<b>SECTEUR - AGRICULTURE</b>																	
PALC	PALM CI	A	25	15000 / 19500		203	19 500	537	10 471 500	19 500	19 500	18 040	20 960	225	21-juil-00	15 000	21 005
SICC	SICOR CI	C	10	3000 / 3795		10	NC			3 795	3 795	3 515	4 075	1 919	25-sept-00	3 795	3 795
SOGC	SOGB CI	A	104	79500 / 79900		335	79 900	395	31 560 500	79 900	79 900	73 910	85 890	8 334	27-juin-11	52 000	80 625
SPHC	SAPH CI	A		/ 48900		315	48 900	745	36 430 500	49 000	48 900	45 235	52 565	6 930	22-sept-11	39 000	53 000
<b>TOTAL</b>								<b>1 677</b>	<b>78 462 500</b>								
<b>SECTEUR - DISTRIBUTION</b>																	
ABJC	SERVAIR ABIDJAN CI	C		/ 10000		435	NC			7 000	7 000	6 475	7 525	225	13-juil-00	7 000	9 500
BNBC	BERNABE CI	B	55	30510 / 32000		19	NC			30 505	30 505	28 220	32 790	3 150	27-juil-11	25 500	30 505
CFAC	CFAO CI	B	2	19000 / 20000		21	NC			20 000	20 000	18 500	21 500	987	21-juil-11	14 000	20 550
PRSC	TRACTAFRIC MOTORS CI	B	204	90300 /			90 300	8	722 400	84 000	90 300	83 530	97 070	11 250	24-juin-11	80 000	90 300
SHEC	VIVO ENERGY CI	B	39	17000 / 18000		437	17 000	29	493 000	17 000	17 000	15 725	18 275	828	31-août-11	12 500	19 805
SRIC	SARI CI	C	2	35010 /			NC			35 010	35 010	32 385	37 635	2 309	21-juil-11	33 245	35 735
TTLC	TOTAL CI	B	50	72000 / 80000		89	80 000	100	8 000 000	80 000	80 000	74 000	86 000	2 170	10-août-11	70 000	80 050
<b>TOTAL</b>								<b>137</b>	<b>9 215 400</b>								
<b>AUTRES SECTEURS</b>																	
STAC	SETAO CI	C		/ 4000		2	NC			4 390	4 390	4 065	4 715			4 390	4 800
<b>TOTAL</b>																	
<b>TOTAL - Marché des actions</b>								<b>246 634</b>	<b>190 128 890</b>								

**Légende:**  
 (\*) le capital de la société contient des actions de priorités convertibles au bout de 3 - 5 ans en actions ordinaire  
 Mentions : NC: Non Coté Ex: Ex-coupon ou Ex-droit SP: Suspendu DIF: Différé

**Classe de Capitalisation Boursière :**  
**A** Sociétés ayant une capitalisation boursière Supérieure à 100 milliards FCFA.  
**B** Sociétés ayant une capitalisation boursière Comprise entre 10 milliards FCFA et 100 milliards FCFA.  
**C** Sociétés ayant une capitalisation boursière Inférieure ou égale à 10 milliards FCFA.

MARCHÉ DES DROITS

Symbole	Titre	Qté	Cours		Qté	Cours du jour	Volume	Valeur	Cours Précéd.	Séance prochaine		Parité	Période de Négociation	
			Ach. / Vend.							Cours Référence	Ecarts maximaux		Début	Fin
<b>TOTAL-Marché des droits</b>														

Parité: y pour x signifie y et droits pour x action nouvelle

**MARCHÉ DES OBLIGATIONS**

Séance du 18 mai 2012

Symbole	Titre	Qté	Cours Ach. / Vend.	Qté	Cours du jour	Volume	Valeur	Cours Précéd.	Séance prochaine		Coupon couru	Type Amort	Coupon d'intérêt			
									Cours Référence	Ecart max			Période	Montant net	Eché.	
<b>OBLIGATIONS REGIONALES</b>																
BIDC.O1	BIDC 5.60% 2006-2013		/ 10000	2 963	NC			10 000	10 000	9 250	10 750	429.95	ACD	A	560.000	11-août
BIDC.O2	BIDC 6.75 % 2010-2017	2 945	9900 /		9 900	55	544 500	10 000	9 900	9 160	10 640	81.15	ACD	S	337.500	04/04-10
BOAB.O2	BOA BENIN 6.20% 2009-2014		/ 9900	60	NC			9 900	9 900	9 160	10 640	525.48	AC	A	582.800	23-juin
BOABF.O2	BOA BURKINA F. 6.20% 2009-2014				NC			10 000	10 000	9 250	10 750	525.48	AC	A	582.800	23-juin
BOAC.O1	BOA - CI 6.20% 2009-2014				NC			10 000	10 000	9 250	10 750	547.84	AC	A	607.600	23-juin
BOAD.O7	BOAD 5% 2005-2013				NC			10 000	10 000	9 250	10 750	194.52	ACD	A	500.000	28-déc
BOAD.O9	BOAD 5% 2006-2014				NC			10 000	10 000	9 250	10 750	138.36	ACD	A	500.000	07-févr
BOAD.O10	BOAD 4.75% 2006-2012				NC			10 000	10 000	9 250	10 750	131.44	ACD	A	475.000	07-févr
BOAM.O2	BOA MALI 6.50% 2009-2014				NC			10 000	10 000	9 250	10 750	509.88	AC	A	565.500	23-juin
BOAN.O1	BOA NIGER 6.50% 2009-2014				NC			9 900	9 900	9 160	10 640	509.88	AC	A	565.500	23-juin
BOAS.O1	BOA SENEGAL 6.50% 2009-2014				NC			9 800	9 800	9 065	10 535	550.90	IF	A	611.000	23-juin
CAAB.O3	CAA BENIN 6.50% 2011-2016				NC			9 975	9 975	9 230	10 720	339.21	ACD	A	650.000	09-nov
CLTB.O2	CELTEL BURKINA 6.35% 2007-2013				NC			10 000	10 000	9 250	10 750	148.40	ACD	S	298.450	17/02-08
EOS.O2	ETAT SENEGAL 5.50% 2007-2012				NC			10 000	10 000	9 250	10 750	320.96	ACD	A	550.000	18-oct
EOS.O3	ETAT SENEGAL 6.75% 2010-2015	5 000	10000 /		NC			9 900	9 900	9 160	10 640	340.27	ACD	A	675.000	16-nov
EOT.O2	ETAT TOGOLAIS 6.50% 2011-2016	4 980	9900 / 10000	200	NC			9 900	9 900	9 160	10 640	113.97	ACD	A	650.000	15-mars
PAAC.O1	PAA 6.95% 2010-2017	3 951	9900 /		9 900	49	485 100	10 000	9 900	9 160	10 640	320.96	ACD	S	338.639	28/05-11
PADS.O2	PAD 7% 2010-2017				NC			10 000	10 000	9 250	10 750	246.94	ACD	S	304.500	22/06-12
PALC.O1	PALMCI 7% 2009-2016	5 100	9900 /		NC			9 900	9 900	9 160	10 640	266.88	ACD	S	343.000	28/06-12
SEM.O1	SEMA 6.85% 2007-2012				NC			10 000	10 000	9 250	10 750	287.36	ACD	S	297.975	24/05-11
SHAF.O2	SHELTER AFRIQUE 6% 2008-2014		/ 10000	37 500	NC			10 000	10 000	9 250	10 750	Ex-c	ACD	S	299.178	21/05-11
STRAC.O1	SOTRA 6.80% 2007-2012				9 800	8	78 400	9 800	9 800	9 065	10 535	582.64	AC	A	666.400	03-juil
TGTLT.O1	TOGO TELECOM 6.50% 2007-2014		/ 6000	60	NC			5 999	5 999	5 550	6 445	96.39	ACD	S	188.116	15/02-08
TPBF.O2	TPBF 6.50% 2011-2016	150	9900 /		NC			9 900	9 900	9 160	10 640	264.62	ACD	A	650.000	21-déc
TPCI.O8	TPCI 6.95% 2009-2014		/ 9950	75	NC			9 800	9 800	9 065	10 535	547.98	ACD	A	696.904	05-août
TPCI.O9	TPCI 6.25% 2010-2013				9 750	31 000	302 250 000	9 750	9 750	9 020	10 480	602.80	IF	A	625.000	31-mai
TPCI.O10	TPCI 7% 2010-2017	125	10000 /		NC			10 000	10 000	9 250	10 750	439.89	AC	A	700.000	01-oct
TPCI.O11	TPCI 6.5% 2011-2016		/ 10000	8 785	9 900	49	485 100	9 900	9 900	9 160	10 640	438.08	AC	A	650.000	15-sept
<b>TOTAL</b>						<b>31 161</b>	<b>303 843 100</b>									
<b>OBLIGATIONS KOLAS</b>																
AFD.O1	AFD 5.25% 2008-2016				NC			9 900	9 900	9 160	10 640	96.10	IF	A	523.532	12-mars
<b>TOTAL</b>																
<b>TOTAL-Marché des obligations</b>						<b>31 161</b>	<b>303 843 100</b>									

**Légende:**

Type Amort: Type d'Amortissement - IF: IN FINE - AC: AMORTISSEMENT CONSTANT - AD: AMORTISSEMENT DEGRESSIF - ACD: AMORTISSEMENT DIFFERE CONSTANT

Période: Périodicité de paiement des coupons - A: annuelle - S: Semestrielle - T: Trimestrielle

Eché.: Echéance de paiement des intérêts

Mentions: NC: Non Coté Ex: Ex-coupon ou Ex-droit SP: Suspendu DIF: Différé

**Avis, Décisions, Instructions & Circulaires du jour**

Avis N°080/BRVM/DG du 18 mai 2012 Paiement de dividendes\_Exercice 2011 - ONATEL BURKINA FASO.

Les Avis et Instructions sont disponibles auprès des Antennes Nationales de Bourse et sur le site internet de la BRVM : [www.brvm.org](http://www.brvm.org)

**Erratum:**

**Calendrier des Assemblées Générales 2012**

**Mai 2012**

- 22 mai 2012, Assemblée Générale Ordinaire de SAPH CI.
- 24 mai 2012, Assemblée Générale Ordinaire de la SGB CI.
- 24 mai 2012, Assemblée Générale Mixte de CFAO CI.
- 24 mai 2012, Assemblée Générale Ordinaire de SARI CI.

**Juin 2012**

- 1er juin 2012, Assemblée Générale Ordinaire de NESTLE CI.
- 05 juin 2012, Assemblée Générale Ordinaire de SERVAIR ABIDJAN CI.
- 12 juin 2012, Assemblée Générale Ordinaire de SOGB CI.
- 15 juin 2012, Assemblée Générale Mixte de Ecobank Trans. Incorporated TOGO.



# Official Newsletter

## BOURSE REGIONALE DES VALEURS MOBILIERES S.A.

LIMITED COMPANY, CAPITAL XOF 3 062 040 000

Head Office: Abidjan - COTE D'IVOIRE

Address: 18, Rue Joseph Anoma (Rue des Banques) – 01 B.P. 3802 Abidjan

Tel: (225) 20 326 685 / 20 326 686 Fax: (225) 20 326 684

Website: [www.brvm.org](http://www.brvm.org)

May 18, 2012

Vol : 15 N° :

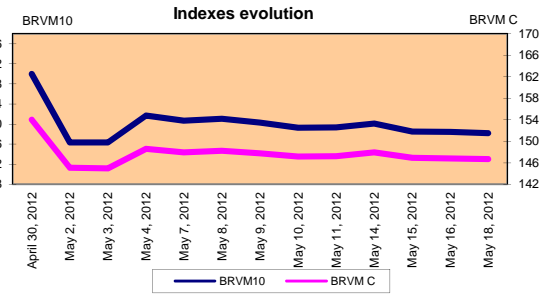
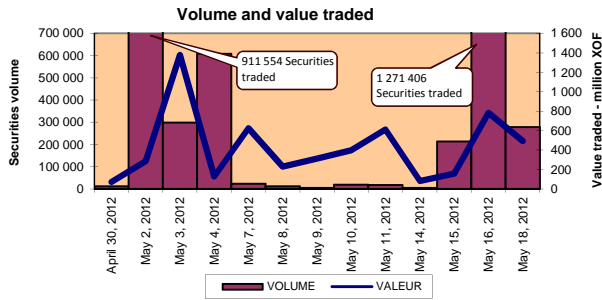
96

### May 18, 2012 Session

#### References Indexes

Base = 100 To September 15th, 1998	Close	Change		Previous Close	Market Capitalization XOF
		Value	%		
BRVM 10	168.17	-0.26	-0.15%	168.43	2 521 287 538 660
BRVM Composite	146.72	-0.11	-0.08%	146.83	3 358 831 782 610

Bonds Market Capitalization ( XOF)	797 082 122 275
------------------------------------	-----------------



#### Sectoral Indexes

Base = 100 on June 14th, 1999	Close	Change		Previous Close	Number of Companies
		Value	%		
BRVM - Industry	81.06	0.00	0.00%	81.06	12
BRVM - Services Publics	333.69	-0.01	0.00%	333.69	4
BRVM - Financial	57.55	-0.21	-0.36%	57.75	8
BRVM - Transportation	241.02	0.00	0.00%	241.02	2
BRVM - Agriculture	473.54	-0.42	-0.09%	473.96	4
BRVM - Distribution	120.95	0.96	0.80%	119.99	7
BRVM - Others Sectors	54.20	0.00	0.00%	54.20	1

#### Market Summary

	Volume Traded	Total Value Traded (XOF)	Number of Transactions	Number of securities Traded	securities		
					Gains	Losses	traded
Stocks	246 634	190 128 890	142	23	3	4	16
Bonds	31 161	303 843 100	6	5	0	2	3
Rights	0	0	0	0	0	0	0

Most Actives securities		Raise			Drop		
securities	Volume	securities	Price	Change	securities	Price	Change
ECOBANK TRANS. INCORP. TG	242 839	TRACTAFRIC MOTORS CI	90 300	6300	SGB CI	42 000	-1 005
TPCI 6.25% 2010-2013	31 000	BANK OF AFRICA NG	42 500	500	BANK OF AFRICA CI	29 200	-300
SGB CI	797	UNIWAX CI	7 500	20	SAPH CI	48 900	-100
SAPH CI	745				BIDC 6.75 % 2010-2017	9 900	-100
PALM CI	537				CIE CI	22 000	-10

#### International Exchange indexes

African exchanges	Indexes	Close 18-mai-12	Change Previous Close Session	indexes 30-déc.-11	Others exchanges	Indexes	Close 18-mai-12	Change Previous Close Session	Indexes 30-déc.-11
CASABLANCA (**)	MADEX	7 964.10	-0.65%	9011.57	LONDRES (**)	FOOTSIE 100	5 310.42	-0.52%	5 572.28
LAGOS (*)	NSE	22 517.66	-0.03%	20,730.63	NEW YORK (**)	DJIA	12 442.59	-1.24%	12,217.56
TUNIS (*)	TUNINDEX	5 120.67	-0.36%	4,722.25	TOKYO (*)	NIKKEI 225	8 611.31	-2.99%	8,455.35

(\*) Indexes of the day before

(\*\*) Indexes at 11 H00 GMT

#### Announced Coupons

Symbol	securities	Coupon		
		Net Income (XOF)	Detachment Date	Payment Date
SDSC	BOLLORE AFRICA LOGISTICS CI	4 660	May 22, 2012	May 24, 2012
PRSC	TRACTAFRIC MOTORS CI	8 550	May 22, 2012	May 24, 2012
CABC	SICABLE CI	2 250	May 29, 2012	May 31, 2012
SDCC	SODE CI	2 430	May 29, 2012	May 31, 2012
CIEC	CIE CI	2 052	May 29, 2012	May 31, 2012
PALC	PALM CI	810	May 30, 2012	June 1, 2012
ONTBF	ONATEL BF	2 450	May 30, 2012	June 1, 2012

NA: Not Available

STOCKS MARKET

May 18, 2012 Session

Symbol	Security	Classify Stock exchange Capitalization	Qty	Price Bid./Ask.	Qty	Curr. Price	Volume	Value	Previous Price	Next Session			Dividend paid		Year 2012	
										Price Reference	Price Range		Net Income	Date	Low	High
<b>INDUSTRY - SECTOR</b>																
CABC	SICABLE CI	C	50	31500 / 31500	1	NC			31 000	31 000	28 675	33 325	5 220	August 29, 2011	29 000	32 500
FTSC	FILTISAC CI	B	20	2805 / 3000	825	3 000	314	942 000	3 000	3 000	2 775	3 225	321	July 19, 2010	2 500	3 485
NEIC	NEI-CEDA CI	C		/ 3000	68	NC			3 000	3 000	2 775	3 225	225	June 28, 2001	3 000	3 000
NTLC	NESTLE CI	B	12	46000 /				46 000	46 000	46 000	42 550	49 450	630	August 12, 2011	43 000	48 000
SEMC	CROWN SIEM CI	B	4	22005 / 30000	30	22 005	6	132 030	22 005	22 005	20 355	23 655	675	September 28, 2011	21 995	23 640
SIVC	SIVOA CI	C	70	7000 / 7500	150	NC			6 800	6 800	6 290	7 310	540	September 13, 2011	6 200	8 490
SLBC	SOLIBRA CI	A	1 223	182340 / 182340	7	NC			186 000	169620Ex-c	156 900	182 340	16 380	May 2, 2012	163 000	186 000
SMBC	SMB CI	B	12	17000 / 17500	5	NC			17 000	17 000	15 725	18 275	344	September 14, 2011	17 000	20 425
STBC	SITAB CI	B	204	65000 / 67000	8	65 000	3	195 000	65 000	65 000	60 125	69 875	8 399	April 10, 2012	63 000	80 000
TTRC	TRITURAF CI-Company in Liquidation	C		/ 740	51	NC			800	800	740	860	1 440	July 19, 2002	800	1 000
UNLC	UNILEVER CI	B	45	40000 /				40 000	40 000	40 000	37 000	43 000	2 421	July 2, 2010	38 000	40 005
UNXC	UNIWAQ CI	C	53	7500 / 9500	377	7 500	30	225 000	7 480	7 500	6 940	8 060	1 350	June 6, 2003	6 450	9 675
<b>TOTAL</b>							<b>365</b>	<b>2 010 030</b>								
<b>PUBLICS UTILITIES - SECTOR</b>																
CIEC	CIE CI	B	387	22000 / 22010	2	22 000	247	5 434 000	22 010	22 000	20 350	23 650	1 962	July 4, 2011	16 500	25 850
ONTBF	ONATEL BF	A	16	37200 / 38000	2	38 000	18	684 000	38 000	38 000	35 150	40 850	2 625	July 15, 2011	38 000	44 000
SDCC	SODE CI	B	437	28000 /				28 000	28 000	28 000	25 900	30 100	2 385	July 4, 2011	18 000	28 975
SNTS	SONATEL SN	A	200	112800 / 113000	2 662	113 000	413	46 669 000	113 000	113 000	104 525	121 475	13 050	May 3, 2012	105 000	130 010
<b>TOTAL</b>							<b>753</b>	<b>54 887 000</b>								
<b>FINANCIAL - SECTOR</b>																
BICC	BICI CI	B	14	35500 / 35500	5	NC			36 000	36 000	33 300	38 700	432	October 24, 2011	31 000	37 625
BOAB	BANK OF AFRICA BN	B	10	54000 /					54 000	54 000	49 950	58 050	3 720	May 7, 2012	48 000	55 000
BOABF	BANK OF AFRICA BF	B	280	36120 /				36 120	36 120	36 120	33 415	38 825	2 625	May 2, 2012	32 000	36 120
BOAC	BANK OF AFRICA CI	B	5	26000 / 29200	11	29 200	25	730 000	29 500	29 200	27 010	31 390	1 800	June 2, 2010	25 500	29 500
BOAN	BANK OF AFRICA NG	B	23	42000 / 42500	95	42 500	12	510 000	42 000	42 500	39 315	45 685	2 250	April 13, 2011	30 000	43 100
ETIT	ECOBANK TRANS. INCORP. TG	A	1 329	38 / 40	275 284	40	242 839	9 713 560	40	40	37	43	1 828	July 27, 2011	36	45
SAFC	SAFCA CI	C	13	20000 /				20 000	20 000	20 000	18 500	21 500	1 440	July 29, 2011	17 000	20 000
SGBC	SGB CI	A	5	41000 / 42000	303	42 000	797	33 474 000	43 005	42 000	38 850	45 150	3 992	September 9, 2011	35 100	45 000
<b>TOTAL</b>							<b>243 694</b>	<b>45 169 960</b>								
<b>TRANSPORTATION - SECTOR</b>																
SDSC	BOLLORE AFRICA LOGISTICS CI	B	12	47900 / 48000	22	48 000	8	384 000	48 000	48 000	44 400	51 600	3 428	June 8, 2011	39 900	48 000
SVOC	MOVIS CI	C	14	3250 /					3 250	3 250	3 010	3 490	270	July 5, 1999	2 700	3 250
<b>TOTAL</b>							<b>8</b>	<b>384 000</b>								
<b>AGRICULTURE - SECTOR</b>																
PALC	PALM CI	A	25	15000 / 19500	203	19 500	537	10 471 500	19 500	19 500	18 040	20 960	225	July 21, 2000	15 000	21 005
SICC	SICOR CI	C	10	3000 / 3795	10	NC			3 795	3 795	3 515	4 075	1 919	September 25, 2000	3 795	3 795
SOGC	SOGB CI	A	104	79500 / 79900	335	79 900	395	31 560 500	79 900	79 900	73 910	85 890	8 334	June 27, 2011	52 000	80 625
SPHC	SAPH CI	A		/ 48900	315	48 900	745	36 430 500	49 000	48 900	45 235	52 565	6 930	September 22, 2011	39 000	53 000
<b>TOTAL</b>							<b>1 677</b>	<b>78 462 500</b>								
<b>DISTRIBUTION - SECTOR</b>																
ABJC	SERVAIR ABIDJAN CI	C		/ 10000	435	NC			7 000	7 000	6 475	7 525	225	July 13, 2000	7 000	9 500
BNBC	BERNABE CI	B	55	30510 / 32000	19	NC			30 505	30 505	28 220	32 790	3 150	July 27, 2011	25 500	30 505
CFAC	CFAO CI	B	2	19000 / 20000	21	NC			20 000	20 000	18 500	21 500	987	July 21, 2011	14 000	20 550
PRSC	TRACTAFRIC MOTORS CI	B	204	90300 /				90 300	84 000	90 300	83 530	97 070	11 250	June 24, 2011	80 000	90 300
SHEC	VIVO ENERGY CI	B	39	17000 / 18000	437	17 000	29	493 000	17 000	17 000	15 725	18 275	828	August 31, 2011	12 500	19 805
SRIC	SARI CI	C	2	35010 /					35 010	35 010	32 385	37 635	2 309	July 21, 2011	33 245	35 735
TTLC	TOTAL CI	B	50	72000 / 80000	89	80 000	100	8 000 000	80 000	80 000	74 000	86 000	2 170	August 10, 2011	70 000	80 050
<b>TOTAL</b>							<b>137</b>	<b>9 215 400</b>								
<b>OTHERS SECTORS</b>																
STAC	SETAO CI	C		/ 4000	2	NC			4 390	4 390	4 065	4 715			4 390	4 800
<b>TOTAL</b>																
<b>TOTAL - STOCKS MARKET</b>							<b>246 634</b>	<b>190 128 890</b>								

Legend

(\*) the capital of the company includes convertible preference shares after 3 to 5 years into common shares.

Mentions : NC: Unlisted Ex: Ex-coupon or Ex-right SP: Suspended DIF: Differed

Classify Stock exchange Capitalization :

A: Companies having a stock exchange capitalization Higher than XOF 100 billion.

B: Companies having a stock exchange capitalization Ranging between XOF 10 billion and XOF 100 billion.

C: Companies having a Lower stock exchange capitalization or equalizes to XOF 10 billion.

RIGHTS MARKET

Symbol	Security	Qty	Price Bid./Ask.	Qty	Curr. Price	Volume	Value	Previous Price	Next Session			Parity	Trading Period	
									Reference Price	Price Range			Start	End
<b>TOTAL-RIGHTS MARKET</b>														

Parity: y to x means y rights for x new shares.

**BONDS MARKET**

May 18, 2012 Session

Symbol	Security	Qty	Price Bid./Ask.	Qty	Curr. Price	Volume	Value	Previous Price	Next Session		Coupon Income	Type Amort	Bond Coupon			
									Price Référence	Price Range			Period	Net Income	Payment date	
<b>REGIONAL BOND</b>																
BIDC.O1	BIDC 5.60% 2006-2013		/ 10000	2 963	NC			10 000	10 000	9 250	10 750	429.95	ACD	A	560.000	August 11, 2011
BIDC.O2	BIDC 6.75 % 2010-2017	2 945	9900 /		9 900	55	544 500	10 000	9 900	9 160	10 640	81.15	ACD	S	337.500	04/04-10
BOAB.O2	BOA BENIN 6.20% 2009-2014		/ 9900	60	NC			9 900	9 900	9 160	10 640	525.48	AC	A	582.800	June 23, 2011
BOABF.O2	BOA BURKINA F. 6.20% 2009-2014				NC			10 000	10 000	9 250	10 750	525.48	AC	A	582.800	June 23, 2011
BOAC.O1	BOA - CI 6.20% 2009-2014				NC			10 000	10 000	9 250	10 750	547.84	AC	A	607.600	June 23, 2011
BOAD.O7	BOAD 5% 2005-2013				NC			10 000	10 000	9 250	10 750	194.52	ACD	A	500.000	December 28, 2011
BOAD.O9	BOAD 5% 2006-2014				NC			10 000	10 000	9 250	10 750	138.36	ACD	A	500.000	February 7, 2012
BOAD.O10	BOAD 4.75% 2006-2012				NC			10 000	10 000	9 250	10 750	131.44	ACD	A	475.000	February 7, 2012
BOAM.O2	BOA MALI 6.50% 2009-2014				NC			10 000	10 000	9 250	10 750	509.88	AC	A	565.500	June 23, 2011
BOAN.O1	BOA NIGER 6.50% 2009-2014				NC			9 900	9 900	9 160	10 640	509.88	AC	A	565.500	June 23, 2011
BOAS.O1	BOA SENEGAL 6.50% 2009-2014				NC			9 800	9 800	9 065	10 535	550.90	IF	A	611.000	June 23, 2011
CAAB.O3	CAA BENIN 6.50% 2011-2016				NC			9 975	9 975	9 230	10 720	339.21	ACD	A	650.000	November 9, 2011
CLTB.O2	CELTEL BURKINA 6.35% 2007-2013				NC			10 000	10 000	9 250	10 750	148.40	ACD	S	298.450	17/02-08
EOS.O2	ETAT SENEGAL 5.50% 2007-2012				NC			10 000	10 000	9 250	10 750	320.96	ACD	A	550.000	October 18, 2011
EOS.O3	ETAT SENEGAL 6.75% 2010-2015	5 000	10000 /		NC			9 900	9 900	9 160	10 640	340.27	ACD	A	675.000	November 16, 2011
EOT.O2	ETAT TOGOLAIS 6.50% 2011-2016	4 980	9900 / 10000	200	NC			9 900	9 900	9 160	10 640	113.97	ACD	A	650.000	March 15, 2012
PAAC.O1	PAA 6.95% 2010-2017	3 951	9900 /		9 900	49	485 100	10 000	9 900	9 160	10 640	320.96	ACD	S	338.639	28/05-11
PADS.O2	PAD 7% 2010-2017				NC			10 000	10 000	9 250	10 750	246.94	ACD	S	304.500	22/06-12
PALC.O1	PALMCI 7% 2009-2016	5 100	9900 /		NC			9 900	9 900	9 160	10 640	266.88	ACD	S	343.000	28/06-12
SEM.O1	SEMA 6.85% 2007-2012				NC			10 000	10 000	9 250	10 750	287.36	ACD	S	297.975	24/05-11
SHAF.O2	SHELTER AFRIQUE 6% 2008-2014		/ 10000	37 500	NC			10 000	10 000	9 250	10 750	Ex-c	ACD	S	299.178	21/05-11
STRAC.O1	SOTRA 6.80% 2007-2012				9 800	8	78 400	9 800	9 800	9 065	10 535	582.64	AC	A	666.400	July 3, 2011
TGTLT.O1	TOGO TELECOM 6.50% 2007-2014		/ 6000	60	NC			5 999	5 999	5 550	6 445	96.39	ACD	S	188.116	15/02-08
TPBF.O2	TPBF 6.50% 2011-2016	150	9900 /		NC			9 900	9 900	9 160	10 640	264.62	ACD	A	650.000	December 21, 2011
TPCI.O8	TPCI 6.95% 2009-2014		/ 9950	75	NC			9 800	9 800	9 065	10 535	547.98	ACD	A	696.904	August 5, 2011
TPCI.O9	TPCI 6.25% 2010-2013				9 750	31 000	302 250 000	9 750	9 750	9 020	10 480	602.80	IF	A	625.000	May 31, 2011
TPCI.O10	TPCI 7% 2010-2017	125	10000 /		NC			10 000	10 000	9 250	10 750	439.89	AC	A	700.000	October 1, 2011
TPCI.O11	TPCI 6.5% 2011-2016		/ 10000	8 785	9 900	49	485 100	9 900	9 900	9 160	10 640	438.08	AC	A	650.000	September 15, 2011
<b>TOTAL</b>						<b>31 161</b>	<b>303 843 100</b>									
<b>KOLAS BOND</b>																
AFD.O1	AFD 5.25% 2008-2016				NC			9 900	9 900	9 160	10 640	96.10	IF	A	523.532	March 12, 2012
<b>TOTAL</b>																
<b>TOTAL-BONDS MARKET</b>						<b>31 161</b>	<b>303 843 100</b>									

**Legend**

Type Amort: Type d'Amortissement - IF: IN FINE - AC: AMORTISSEMENT CONSTANT - AD: AMORTISSEMENT DEGRESSIF - ACD: AMORTISSEMENT DIFFERE CONSTANT

Period : Coupons Payment Period - A: Yearly - S: Semi annual - T: Quaterly

Payment date : Interest Payment expiry

Mentions : NC: Unlisted Ex: Ex-coupon ou Ex-right SP: Suspended DIF: Differed

**Notices, Decisions, Instructions & Circulars of the day**

Notice N°080/BRVM/DG Payment of 2011 Dividends - ONATEL BURKINA FASO.

Notices and instructions are available with National Offices and on the Website of BRVM: [www.brvm.org](http://www.brvm.org)

**Erratum:**

**Calendrier des Assemblées Générales 2012**

**Mai 2012**

- May 22th 2012, Assemblée Générale Ordinaire - SAPH CI.
- May 24th 2012, Assemblée Générale Ordinaire - SGB CI.
- May 24th 2012, Assemblée Générale Mixte - CFAO CI.
- May 24th 2012, Assemblée Générale Ordinaire - SARI CI.

**Juin 2012**

- June, 1st 2012, Assemblée Générale Ordinaire - NESTLE CI.
- June, 5th 2012, Assemblée Générale Ordinaire - SERVAIR ABIDJAN CI.
- June, 12th 2012, Assemblée Générale Ordinaire - SOGB CI.
- June, 15th 2012, Assemblée Générale Mixte - Ecobank Trans. Incorporated TOGO.