



# Bulletin Officiel de la Cote

## BOURSE REGIONALE DES VALEURS MOBILIERES S.A.

SOCIETE ANONYME AU CAPITAL DE FCFA 3 062 040 000

Siège Social: Abidjan - COTE D'IVOIRE

Siège Social : 18, Rue Joseph Anoma (Rue des Banques) – 01 B.P. 3802 Abidjan 01

Tel: (225) 20 326 685 / 20 326 686 Fax : (225) 20 326 684

Site Internet: [www.brvm.org](http://www.brvm.org)

Bulletin du 02 mai 2012

Vol : 15 N° :

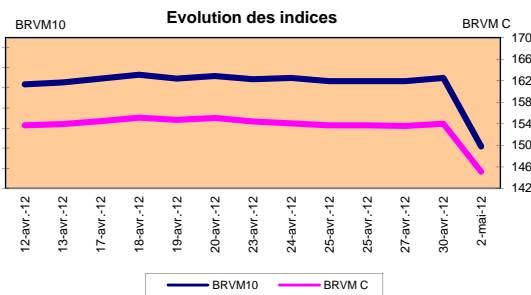
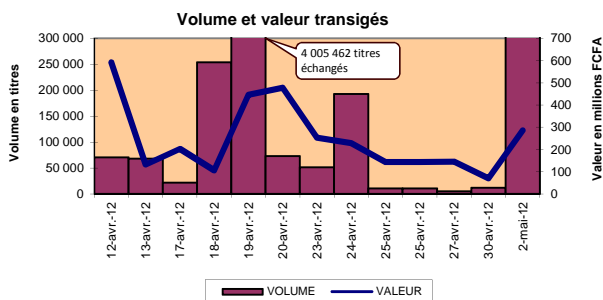
85

Séance du 02 mai 2012

Indices de référence

Base = 100 au 15 septembre 1998	Fermeture	Variation		Fermeture Précédente	Capitalisation Boursière en F CFA
		en valeur	en %		
BRVM 10	166.37	-13.60	-7.55%	179.97	2 494 283 712 476
BRVM Composite	145.09	-8.90	-5.78%	154.00	3 321 506 115 076

Capitalisation du marché obligataire ( en F CFA)	796 280 034 975
--	-----------------



Indices sectoriels

Base = 100 au 14 juin 1999	Fermeture	Variation		Fermeture Précédente	Nombre de sociétés
		en valeur	en %		
BRVM - Industrie	80.77	0.00	0.00%	80.77	12
BRVM - Services Publics	313.94	-49.58	-13.64%	363.52	4
BRVM - Finances	61.07	0.00	0.00%	61.07	8
BRVM - Transport	239.63	0.00	0.00%	239.63	2
BRVM - Agriculture	472.64	-3.15	-0.66%	475.79	4
BRVM - Distribution	114.26	0.00	0.00%	114.26	7
BRVM - Autres Secteurs	54.20	0.00	0.00%	54.20	1

Sommaire du marché

	Volume Transigé	Valeur Totale Transigée (F CFA)	Nombre de Transactions	Nombre de titres échangés	Titres		
					Gains	Pertes	Inchangés
Actions	891 440	90 692 200	79	14	0	2	12
Obligations	20 114	195 889 350	8	4	0	2	2
Droits	0	0	0	0	0	0	0

Titres les plus actifs			Plus fortes hausses			Plus fortes baisses		
Titres	Volume	Titres	Cours	Variation	Titres	Cours	Variation	
ECOBANK TRANS. INCORP. TG	890 000				SONATEL SN	105 000	-20 000	
TPCI 6.25% 2010-2013	20 000				PALM CI	20 000	-495	
CIE CI	563				TPCI 6.25% 2010-2013	9 750	-50	
SGB CI	278				ETAT TOGOLAIS 6.50% 2011-2016	9 975	-25	
BANK OF AFRICA BN	250							

Indices boursiers internationaux

Places financières africaines	Indices	Clôture 2-mai-12	Variation Séance précédente	Indices au 30-déc.-11	Autres places financières	Indices	Clôture 2-mai-12	Variations Séance précédente	Indices au 30-déc.-11
ACCRA (*)	GSE	1 056.10	0.31%	969.03	PARIS (**)	CAC 40	3 229.18	0.51%	3 159.81
CASABLANCA (**)	MADEX	8 361.10	-0.47%	9011.57	LONDRES (**)	FOOTSIE 100	5 770.63	-0.72%	5 572.28
LAGOS (*)	NSE	22 109.76	0.00%	20,730.63	NEW YORK (**)	DJIA	13 279.32	0.50%	12,217.56
TUNIS (*)	TUNINDEX	5 089.29	0.12%	4,722.25	TOKYO (*)	NIKKEI 225	9 380.25	0.31%	8,455.35

(\*) Indices de la veille

(\*\*) Indices à 11 H00GMT

Coupons annoncés

Symbole	Titre	Coupon		
		Montant net (FCFA)	Date de détachement	Date de paiement
BOABF	BANK OF AFRICA BF	2 625	27-avr.-12	2-mai-12
SLBC	SOLIBRA CI	16 380	27-avr.-12	2-mai-12
SNTS	SONATEL SN	13 050	30-avr.-12	3-mai-12
BOAB	BANK OF AFRICA BN	3 720	3-mai-12	7-mai-12

ND: Non Disponible

MARCHÉ DES ACTIONS

Séance du 02 mai 2012

Symbole	Titre	Classe de Capitalisation Boursière	Qté	Cours		Qté	Cours du jour	Volume	Valeur	Cours Précéd.	Séance prochaine		Dernier dividende Payé		Cours extrêmes de l'année		
				Ach. / Vend.							Cours Référence	Ecarts maximaux	Montant net	Date	Plus Bas	Plus Haut	
<b>SECTEUR - INDUSTRIE</b>																	
CABC	SICABLE CI	C	10	30500 / 32000		197	NC			32 000	32 000	29 600	34 400	5 220	29-août-11	29 000	32 500
FTSC	FILTISAC CI	B	8	3000 / 3100		356	3 100	22	68 200	3 100	3 100	2 870	3 330	321	19-juil-10	2 500	3 485
NEIC	NEI CI	C		/ 2775		162	NC			3 000	3 000	2 775	3 225	225	28-juin-01	3 000	3 000
NTLC	NESTLE CI	B	2	46000 /			NC			46 000	46 000	42 550	49 450	630	12-août-11	43 000	48 000
SEMC	CROWN SIEM CI	B	10	22005 / 30000		30	NC			22 005	22 005	20 355	23 655	675	28-sept-11	21 995	23 640
SIVC	SIVOA CI	C	8	6850 / 7495		8	NC			6 900	6 900	6 385	7 415	540	13-sept-11	6 200	8 490
SLBC	SOLIBRA CI	A	26	186000 /			NC			186 000	169620 Ex-c	156 900	182 340	16 380	02-mai-12	163 000	186 000
SMBC	SMB CI	B		/ 18000		194	NC			18 000	18 000	16 650	19 350	344	14-sept-11	18 000	20 425
STBC	SITAB CI	B	100	65000 / 67000		8	65 000	3	195 000	65 000	65 000	60 125	69 875	8 399	10-avr-12	63 000	80 000
TTRC	TRITURAF CI-Ste en Liquidation	C		/ 740		5	NC			800	800	740	860	1 440	19-juil-02	800	1 000
UNLC	UNILEVER CI	B	13	38000 /			38 000	10	380 000	38 000	38 000	35 150	40 850	2 421	02-juil-10	38 000	38 515
UNXC	UNIWAX CI	C	134	6960 / 6960		3	NC			6 475	6 475	5 990	6 960	1 350	06-juin-03	6 450	9 675
<b>TOTAL</b>								<b>35</b>	<b>643 200</b>								
<b>SECTEUR - SERVICES PUBLICS</b>																	
CIEC	CIE CI	B	2	22000 / 23000		60	22 000	563	12 386 000	22 000	22 000	20 350	23 650	1 962	04-juil-11	16 500	25 850
ONTBF	ONATEL BF	A	11	38500 / 40000		127	NC			38 500	38 500	35 615	41 385	2 625	15-juil-11	38 000	44 000
SDCC	SODE CI	B	25	26600 / 27500		14	NC			26 500	26 500	24 515	28 485	2 385	04-juil-11	18 000	28 975
SNTS	SONATEL SN	A	233	105000 / 119000		10	105 000	10	1 050 000	125 000	105 000	97 125	112 875	13 050	03-mai-12	105 000	130 010
<b>TOTAL</b>								<b>573</b>	<b>13 436 000</b>								
<b>SECTEUR - FINANCES</b>																	
BICC	BICI CI	B	893	33200 / 38000		77	NC			36 000	36 000	33 300	38 700	432	24-oct-11	31 000	37 625
BOAB	BANK OF AFRICA BN	B	200	49000 / 53500		168	53 500	250	13 375 000	53 500	49780 Ex-c	46 050	53 510	3 720	07-mai-12	48 000	55 000
BOABF	BANK OF AFRICA BF	B	134	36000 / 36010		2	36 000	66	2 376 000	36 000	36 000	33 300	38 700	2 625	02-mai-12	32 000	36 010
BOAC	BANK OF AFRICA CI	B	1	25500 / 29000		14	29 000	3	87 000	29 000	29 000	26 825	31 175	1 800	02-juin-10	25 500	29 005
BOAN	BANK OF AFRICA NG	B	40	39000 / 39000		3	NC			38 100	38 100	35 245	40 955	2 250	13-avr-11	30 000	38 100
ETIT	ECOBANK TRANS. INCORP. TG	A	5 000	41 / 44		665	44	890 000	39 160 000	44	44	41	47	1 828	27-juil-11	36	45
SAFC	SAFCA CI	C	10	17000 / 17000		100	DIF			17 000	18 175	16 815	19 535	1 440	29-juil-11	17 000	17 005
SGBC	SGB CI	A	573	43000 / 45980		280	43 000	278	11 954 000	43 000	43 000	39 775	46 225	3 992	09-sept-11	35 100	45 000
<b>TOTAL</b>								<b>890 597</b>	<b>66 952 000</b>								
<b>SECTEUR - TRANSPORT</b>																	
SDSC	BOLLORE AFRICA LOGISTICS CI	B	40	47200 / 47900		62	NC			47 900	47 900	44 310	51 490	3 428	08-juin-11	39 900	48 000
SVOC	MOVIS CI	C	40	3225 /			NC			3 000	3 000	2 775	3 225	270	05-juil-99	2 700	3 000
<b>TOTAL</b>																	
<b>SECTEUR - AGRICULTURE</b>																	
PALC	PALM CI	A	18	19100 / 20000		36	20 000	104	2 080 000	20 495	20 000	18 500	21 500	225	21-juil-00	15 000	21 005
SICC	SICOR CI	C					NC			3 795	3 795	3 515	4 075	1 919	25-sept-00	3 795	3 795
SOGC	SOGB CI	A	13	75000 /			75 000	63	4 725 000	75 000	75 000	69 375	80 625	8 334	27-juin-11	52 000	80 625
SPHC	SAPH CI	A	6	50000 / 53000		100	50 000	52	2 600 000	50 000	50 000	46 250	53 750	6 930	22-sept-11	39 000	53 000
<b>TOTAL</b>								<b>219</b>	<b>9 405 000</b>								
<b>SECTEUR - DISTRIBUTION</b>																	
ABJC	SERVAIR ABIDJAN CI	C		/ 7500		32	NC			7 500	7 500	6 940	8 060	225	13-juil-00	7 445	9 500
BNBC	BERNABE CI	B	500	30500 /			NC			30 500	30 500	28 215	32 785	3 150	27-juil-11	25 500	30 500
CFAC	CFAO CI	B	3	14000 / 20000		11	NC			20 000	20 000	18 500	21 500	987	21-juil-11	14 000	20 550
PRSC	TRACTAFRIC MOTORS CI	B	12	90300 / 90300		1	NC			84 000	84 000	77 700	90 300	11 250	24-juin-11	80 000	84 000
SHEC	VIVO ENERGY CI	B	17	16000 / 16500		23	16 000	16	256 000	16 000	16 000	14 800	17 200	828	31-août-11	12 500	19 805
SRIC	SARI CI	C		/ 35000		37	NC			35 000	35 000	32 375	37 625	2 309	21-juil-11	33 245	35 735
TTLIC	TOTAL CI	B	200	73000 / 77000		65	NC			72 000	72 000	66 600	77 400	2 170	10-août-11	70 000	77 500
<b>TOTAL</b>								<b>16</b>	<b>256 000</b>								
<b>AUTRES SECTEURS</b>																	
STAC	SETAO CI	C		/ 4390		5	NC			4 390	4 390	4 065	4 715			4 390	4 800
<b>TOTAL</b>																	
<b>TOTAL - Marché des actions</b>								<b>891 440</b>	<b>90 692 200</b>								

**Légende:**

(\*) le capital de la société contient des actions de priorités convertibles au bout de 3 - 5 ans en actions ordinaire

Mentions : NC: Non Coté Ex: Ex-coupon ou Ex-droit SP: Suspendu DIF: Différé

**Classe de Capitalisation Boursière :**

**A** Sociétés ayant une capitalisation boursière Supérieure à 100 milliards FCFA.

**B** Sociétés ayant une capitalisation boursière Comprise entre 10 milliards FCFA et 100 milliards FCFA.

**C** Sociétés ayant une capitalisation boursière Inférieure ou égale à 10 milliards FCFA.

**MARCHÉ DES DROITS**

Symbole	Titre	Qté	Cours		Qté	Cours du jour	Volume	Valeur	Cours Précéd.	Séance prochaine		Parité	Période de Négociation	
			Ach. / Vend.							Cours Référence	Ecarts maximaux		Début	Fin
<b>TOTAL-Marché des droits</b>														

Parité: y pour x signifie y droits pour x action nouvelle

**MARCHÉ DES OBLIGATIONS**

Séance du 02 mai 2012

Symbole	Titre	Qté	Cours Ach. / Vend.	Qté	Cours du jour	Volume	Valeur	Cours Précéd.	Séance prochaine		Coupon couru	Type Amort	Coupon d'intérêt			
									Cours Référence	Ecart max			Période	Montant net	Eché.	
<b>OBLIGATIONS REGIONALES</b>																
BIDC.O1	BIDC 5.60% 2006-2013		/ 10000	2 963	NC			10 000	10 000	9 250	10 750	405.46	ACD	A	560.000	11-août
BIDC.O2	BIDC 6.75 % 2010-2017				NC			10 000	10 000	9 250	10 750	51.64	ACD	S	337.500	04/04-10
BOAB.O2	BOA BENIN 6.20% 2009-2014				NC			9 900	9 900	9 160	10 640	500.00	AC	A	582.800	23-juin
BOABF.O2	BOA BURKINA F. 6.20% 2009-2014				NC			10 000	10 000	9 250	10 750	500.00	AC	A	582.800	23-juin
BOAC.O1	BOA - CI 6.20% 2009-2014				NC			10 000	10 000	9 250	10 750	521.27	AC	A	607.600	23-juin
BOAD.O7	BOAD 5% 2005-2013				NC			10 000	10 000	9 250	10 750	172.60	ACD	A	500.000	28-déc
BOAD.O9	BOAD 5% 2006-2014				NC			10 000	10 000	9 250	10 750	116.44	ACD	A	500.000	07-févr
BOAD.O10	BOAD 4.75% 2006-2012				NC			10 000	10 000	9 250	10 750	110.62	ACD	A	475.000	07-févr
BOAM.O2	BOA MALI 6.50% 2009-2014				NC			10 000	10 000	9 250	10 750	485.16	AC	A	565.500	23-juin
BOAN.O1	BOA NIGER 6.50% 2009-2014				NC			9 850	9 850	9 115	10 585	485.16	AC	A	565.500	23-juin
BOAS.O1	BOA SENEGAL 6.50% 2009-2014				NC			9 800	9 800	9 065	10 535	524.19	IF	A	611.000	23-juin
CAAB.O3	CAA BENIN 6.50% 2011-2016	9	9900 / 10000	88	NC			9 975	9 975	9 230	10 720	310.79	ACD	A	650.000	09-nov
CLTB.O2	CELTEL BURKINA 6.35% 2007-2013				NC			10 000	10 000	9 250	10 750	122.31	ACD	S	298.450	17/02-08
EOS.O2	ETAT SENEGAL 5.50% 2007-2012				NC			10 000	10 000	9 250	10 750	296.85	ACD	A	550.000	18-oct
EOS.O3	ETAT SENEGAL 6.75% 2010-2015	6 719	9900 /		9 900	28	277 200	9 900	9 900	9 160	10 640	310.68	ACD	A	675.000	16-nov
EOT.O2	ETAT TOGOLAIS 6.50% 2011-2016	6	9900 /		9 975	26	259 350	10 000	9 975	9 230	10 720	85.48	ACD	A	650.000	15-mars
PAAC.O1	PAA 6.95% 2010-2017		/ 10000	99	NC			10 000	10 000	9 250	10 750	291.10	ACD	S	338.639	28/05-11
PADS.O2	PAD 7% 2010-2017				NC			10 000	10 000	9 250	10 750	220.24	ACD	S	304.500	22/06-12
PALC.O1	PALMCI 7% 2009-2016				NC			10 000	10 000	9 250	10 750	236.81	ACD	S	343.000	28/06-12
SEM.O1	SEMA 6.85% 2007-2012				NC			10 000	10 000	9 250	10 750	261.24	ACD	S	297.975	24/05-11
SHAF.O2	SHELTER AFRIQUE 6% 2008-2014		/ 10000	37 500	NC			10 000	10 000	9 250	10 750	267.95	ACD	S	299.178	21/05-11
STRAC.O1	SOTRA 6.80% 2007-2012				NC			9 800	9 800	9 065	10 535	553.51	AC	A	666.400	03-juil
TGTLT.O1	TOGO TELECOM 6.50% 2007-2014	4 000	5700 / 5880	23	5 880	60	352 800	5 880	5 880	5 440	6 320	79.81	ACD	S	188.116	15/02-08
TPBF.O2	TPBF 6.50% 2011-2016				NC			9 900	9 900	9 160	10 640	236.20	ACD	A	650.000	21-déc
TPCI.O8	TPCI 6.95% 2009-2014				NC			9 800	9 800	9 065	10 535	517.43	ACD	A	696.904	05-août
TPCI.O9	TPCI 6.25% 2010-2013	1 000	9750 /		9 750	20 000	195 000 000	9 800	9 750	9 020	10 480	575.48	IF	A	625.000	31-mai
TPCI.O10	TPCI 7% 2010-2017		/ 10000	10	NC			9 800	9 800	9 065	10 535	409.29	AC	A	700.000	01-oct
TPCI.O11	TPCI 6.5% 2011-2016	38	9900 / 10000	11 683	NC			9 800	9 800	9 065	10 535	409.59	AC	A	650.000	15-sept
<b>TOTAL</b>						<b>20 114</b>	<b>195 889 350</b>									
<b>OBLIGATIONS KOLAS</b>																
AFD.O1	AFD 5.25% 2008-2016				NC			9 900	9 900	9 160	10 640	73.15	IF	A	523.532	12-mars
<b>TOTAL</b>																
<b>TOTAL-Marché des obligations</b>						<b>20 114</b>	<b>195 889 350</b>									

**Légende:**

Type Amort: Type d'Amortissement - IF: IN FINE - AC: AMORTISSEMENT CONSTANT - AD: AMORTISSEMENT DEGRESSIF - ACD: AMORTISSEMENT DIFFERE CONSTANT

Période : Périodicité de paiement des coupons - A: annuelle - S: Semestrielle - T: Trimestrielle

Eché. : Echéance de paiement des intérêts

Mentions : NC: Non Coté Ex: Ex-coupon ou Ex-droit SP: Suspendu DIF: Différé

**Avis, Décisions, Instructions & Circulaires du jour**

<p>Les Avis et Instructions sont disponibles auprès des Antennes Nationales de Bourse et sur le site internet de la BRVM : <a href="http://www.brvn.org">www.brvn.org</a></p> <p><b>Erratum:</b></p>
--



# Official Newsletter

## BOURSE REGIONALE DES VALEURS MOBILIERES S.A.

LIMITED COMPANY, CAPITAL XOF 3 062 040 000

Head Office: Abidjan - COTE D'IVOIRE

Address: 18, Rue Joseph Anoma (Rue des Banques) – 01 B.P. 3802 Abidjan

Tel: (225) 20 326 685 / 20 326 686 Fax : (225) 20 326 684

Website : [www.brvm.org](http://www.brvm.org)

May 2, 2012

Vol : 15 N° :

85

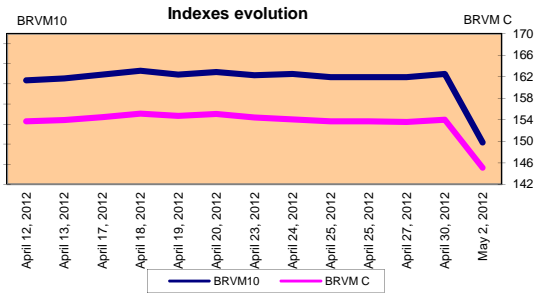
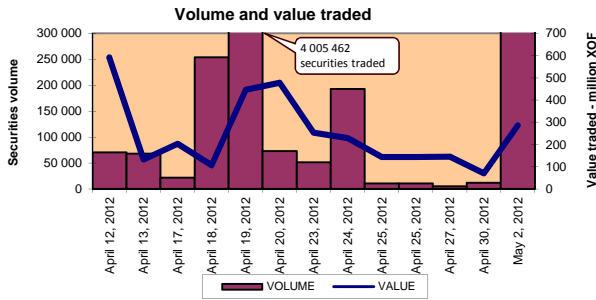
### May 2, 2012 Session

#### References Indexes

Base = 100 To September 15th, 1998	Close	Change		Previous Close	Market Capitalization XOF
		Value	%		
BRVM 10	166.37	-13.60	-7.55%	179.97	2 494 283 712 476
BRVM Composite	145.09	-8.90	-5.78%	154.00	3 321 506 115 076

#### Bond Market Capitalization ( XOF)

796 280 034 975



#### Sectoral Indexes

Base = 100 on June 14th, 1999	Close	Change		Previous Close	Number of Companies
		Value	%		
BRVM - Industry	80.77	0.00	0.00%	80.77	12
BRVM - Services Publics	313.94	-49.58	-13.64%	363.52	4
BRVM - Financial	61.07	0.00	0.00%	61.07	8
BRVM - Transportation	239.63	0.00	0.00%	239.63	2
BRVM - Agriculture	472.64	-3.15	-0.66%	475.79	4
BRVM - Distribution	114.26	0.00	0.00%	114.26	7
BRVM - Others Sectors	54.20	0.00	0.00%	54.20	1

#### Market Summary

	Volume Traded	Total Value Traded (XOF)	Number of Transactions	Number of securities Traded	securities		
					Gains	Losses	traded
Stocks	891 440	90 692 200	79	14	0	2	12
Bonds	20 114	195 889 350	8	4	0	2	2
Rights	0	0	0	0	0	0	0

Most Actives securities		Raise			Drop		
securities	Volume	securities	Price	Change	securities	Price	Change
ECOBANK TRANS. INCORP. TG	890 000				SONATEL SN	105 000	-20 000
TPCI 6.25% 2010-2013	20 000				PALM CI	20 000	-495
CIE CI	563				TPCI 6.25% 2010-2013	9 750	-50
SGB CI	278				ETAT TOGOLAIS 6.50% 2011-2016	9 975	-25
BANK OF AFRICA BN	250						

#### International Exchange indexes

African exchanges	Indexes	Close 2-mai-12	Changes Previous Close Session	indexes 30-déc.-11	Other exchanges	Indexes	Close 2-mai-12	Changes Previous Close Session	Indexes 30-déc.-11
CASABLA UnlistedA (*)	MADEX	8 361.10	-0.47%	9011.57	LONDRES (**)	FOOTSIE 100	5 770.63	-0.72%	5 572.28
LAGOS (*)	NSE	22 109.76	0.00%	20 730.63	NEW YORK (**)	DJIA	13 279.32	0.50%	12 217.56
TUNIS (*)	TUNINDEX	5 089.29	0.12%	4 722.25	TOKYO (*)	NIKKEI 225	9 380.25	0.31%	8 455.35

(\*) Indexes of the day before

(\*\*) Indexes at 11 H00 GMT

#### Announced Coupons

Symbol	securities	Coupon		
		Net Income (XOF)	Detachment Date	Payment Date
BOABF	BANK OF AFRICA BF	2 625	April 27, 2012	May 2, 2012
SLBC	SOLIBRA CI	16 380	April 27, 2012	May 2, 2012
SNTS	SONATEL SN	13 050	April 30, 2012	May 3, 2012
BOAB	BANK OF AFRICA BN	3 720	May 3, 2012	May 7, 2012

NA: Not Available

## STOCKS MARKET

May 2, 2012 Session

Symbol	Security	Classify Stock exchange Capitalization	Qty	Price Bid./Ask.	Qty	Curr. Price	Volume	Value	Previous Price	Next Session			Dividend paid		Year 2012	
										Price Reference	Price Range		Net income	Date	Low	High
<b>INDUSTRY - SECTOR</b>																
CABC	SICABLE CI	C	10	30500 / 32000	197	NC			32 000	32 000	29 600	34 400	5 220	August 29, 2011	29 000	32 500
FTSC	FILTISAC CI	B	8	3000 / 3100	356	3 100	22	68 200	3 100	3 100	2 870	3 330	321	July 19, 2010	2 500	3 485
NEIC	NEI CI	C		/ 2775	162	NC			3 000	3 000	2 775	3 225	225	June 28, 2001	3 000	3 000
N TLC	NESTLE CI	B	2	46000 /		NC			46 000	46 000	42 550	49 450	630	August 12, 2011	43 000	48 000
SEMC	CROWN SIEM CI	B	10	22005 / 30000	30	NC			22 005	22 005	20 355	23 655	675	September 28, 2011	21 995	23 640
SIVC	SIVOA CI	C	8	6850 / 7495	8	NC			6 900	6 900	6 385	7 415	540	September 13, 2011	6 200	8 490
SLBC	SOLIBRA CI	A	26	186000 /		NC			186 000	169620 Ex-c	156 900	182 340	16 380	May 2, 2012	163 000	186 000
SMBC	SMB CI	B		/ 18000	194	NC			18 000	18 000	16 650	19 350	344	September 14, 2011	18 000	20 425
STBC	SITAB CI	B	100	65000 / 67000	8	65 000	3	195 000	65 000	65 000	60 125	69 875	8 399	April 10, 2012	63 000	80 000
TTRC	TRITURAF CI-Company in Liquidation	C		/ 740	5	NC			800	800	740	860	1 440	July 19, 2002	800	1 000
UNLC	UNILEVER CI	B	13	38000 /		38 000	10	380 000	38 000	38 000	35 150	40 850	2 421	July 2, 2010	38 000	38 515
UNXC	UNIWA CI	C	134	6960 / 6960	3	NC			6 475	6 475	5 990	6 960	1 350	June 6, 2003	6 450	9 675
<b>TOTAL</b>								<b>35</b>	<b>643 200</b>							
<b>PUBLICS UTILITIES - SECTOR</b>																
CIEC	CIE CI	B	2	22000 / 23000	60	22 000	563	12 386 000	22 000	22 000	20 350	23 650	1 962	July 4, 2011	16 500	25 850
ONTBF	ONATEL BF	A	11	38500 / 40000	127	NC			38 500	38 500	35 615	41 385	2 625	July 15, 2011	38 000	44 000
SDCC	SODE CI	B	25	26600 / 27500	14	NC			26 500	26 500	24 515	28 485	2 385	July 4, 2011	18 000	28 975
SNTS	SONATEL SN	A	233	105000 / 119000	10	105 000	10	1 050 000	125 000	105 000	97 125	112 875	13 050	May 3, 2012	105 000	130 010
<b>TOTAL</b>								<b>573</b>	<b>13 436 000</b>							
<b>FINANCIAL - SECTOR</b>																
BICC	BICI CI	B	893	33200 / 38000	77	NC			36 000	36 000	33 300	38 700	432	October 24, 2011	31 000	37 625
BOAB	BANK OF AFRICA BN	B	200	49000 / 53500	168	53 500	250	13 375 000	53 500	49780 Ex-c	46 050	53 510	3 720	May 7, 2012	48 000	55 000
BOABF	BANK OF AFRICA BF	B	134	36000 / 36010	2	36 000	66	2 376 000	36 000	36 000	33 300	38 700	2 625	May 2, 2012	32 000	36 010
BOAC	BANK OF AFRICA CI	B	1	25500 / 29000	14	29 000	3	87 000	29 000	29 000	26 825	31 175	1 800	June 2, 2010	25 500	29 005
BOAN	BANK OF AFRICA NG	B	40	39000 / 39000	3	NC			38 100	38 100	35 245	40 955	2 250	April 13, 2011	30 000	38 100
ETIT	ECOBANK TRANS. INCORP. TG	A	5 000	41 / 44	665	44	890 000	39 160 000	44	44	41	47	1 828	July 27, 2011	36	45
SAFC	SAFCA CI	C	10	17000 / 17000	100	DIF			17 000	18 175	16 815	19 535	1 440	July 29, 2011	17 000	17 005
SGB C	SGB CI	A	573	43000 / 45980	280	43 000	278	11 954 000	43 000	43 000	39 775	46 225	3 992	September 9, 2011	35 100	45 000
<b>TOTAL</b>								<b>890 597</b>	<b>66 952 000</b>							
<b>TRANSPORTATION - SECTOR</b>																
SDSC	BOLLORE AFRICA LOGISTICS CI	B	40	47200 / 47900	62	NC			47 900	47 900	44 310	51 490	3 428	June 8, 2011	39 900	48 000
SVOC	MOVIS CI	C	40	3225 /		NC			3 000	3 000	2 775	3 225	270	July 5, 1999	2 700	3 000
<b>TOTAL</b>																
<b>AGRICULTURE - SECTOR</b>																
PALC	PALM CI	A	18	19100 / 20000	36	20 000	104	2 080 000	20 495	20 000	18 500	21 500	225	July 21, 2000	15 000	21 005
SICC	SICOR CI	C				NC			3 795	3 795	3 515	4 075	1 919	September 25, 2000	3 795	3 795
SOGC	SOGB CI	A	13	75000 /		75 000	63	4 725 000	75 000	75 000	69 375	80 625	8 334	June 27, 2011	52 000	80 625
SPHC	SAPH CI	A	6	50000 / 53000	100	50 000	52	2 600 000	50 000	50 000	46 250	53 750	6 930	September 22, 2011	39 000	53 000
<b>TOTAL</b>								<b>219</b>	<b>9 405 000</b>							
<b>DISTRIBUTION - SECTOR</b>																
ABJC	SERVAIR ABIDJAN CI	C		/ 7500	32	NC			7 500	7 500	6 940	8 060	225	July 13, 2000	7 445	9 500
BNBC	BERNABE CI	B	500	30500 /		NC			30 500	30 500	28 215	32 785	3 150	July 27, 2011	25 500	30 500
CFAC	CFAO CI	B	3	14000 / 20000	11	NC			20 000	20 000	18 500	21 500	987	July 21, 2011	14 000	20 550
PRSC	TRACTAFRIC MOTORS CI	B	12	90300 / 90300	1	NC			84 000	84 000	77 700	90 300	11 250	June 24, 2011	80 000	84 000
SHEC	VIVO ENERGY CI	B	17	16000 / 16500	23	16 000	16	256 000	16 000	16 000	14 800	17 200	828	August 31, 2011	12 500	19 805
SRIC	SARI CI	C		/ 35000	37	NC			35 000	35 000	32 375	37 625	2 309	July 21, 2011	33 245	35 735
T TLC	TOTAL CI	B	200	73000 / 77000	65	NC			72 000	72 000	66 600	77 400	2 170	August 10, 2011	70 000	77 500
<b>TOTAL</b>								<b>16</b>	<b>256 000</b>							
<b>OTHERS SECTORS</b>																
STAC	SETAO CI	C		/ 4390	5	NC			4 390	4 390	4 065	4 715			4 390	4 800
<b>TOTAL</b>																
<b>TOTAL - STOCKS MARKET</b>								<b>891 440</b>	<b>90 692 200</b>							

## Legend

(\*) the capital of the company includes convertible preference shares after 3 to 5 years into common shares.

Mentions : NC: Unlisted Ex: Ex-coupon or Ex-right SP: Suspended DIF: Differed

Classify Stock exchange Capitalization :

A: Companies having a stock exchange capitalization Higher than XOF 100 billion.

B: Companies having a stock exchange capitalization Ranging between XOF 10 billion and XOF 100 billion.

C: Companies having a Lower stock exchange capitalization or equalizes to XOF 10 billion.

## RIGHTS MARKET

Symbol	Security	Qty	Price Bid./Ask.	Qty	Curr. Price	Volume	Value	Previous Price	Next Session			Parity	Trading Period	
									Reference Price	Price Range			Start	End
<b>TOTAL-RIGHTS MARKET</b>														

Parity: y to x means y rights for x new shares.

**BONDS MARKET**

May 2, 2012 Session

Symbol	Security	Qty	Price Bid./Ask.	Qty	Curr. Price	Volume	Value	Previous Price	Next Session		Coupon Income	Type Amort	Bond Coupon			
									Price Référence	Price Range			Period	Net Income	Payment date	
<b>REGIONAL BOND</b>																
BIDC.O1	BIDC 5.60% 2006-2013		/ 10000	2 963	NC			10 000	10 000	9 250	10 750	405.46	ACD	A	560.000	August 11, 2011
BIDC.O2	BIDC 6.75 % 2010-2017				NC			10 000	10 000	9 250	10 750	51.64	ACD	S	337.500	04/04-10
BOAB.O2	BOA BENIN 6.20% 2009-2014				NC			9 900	9 900	9 160	10 640	500.00	AC	A	582.800	June 23, 2011
BOABF.O2	BOA BURKINA F. 6.20% 2009-2014				NC			10 000	10 000	9 250	10 750	500.00	AC	A	582.800	June 23, 2011
BOAC.O1	BOA - CI 6.20% 2009-2014				NC			10 000	10 000	9 250	10 750	521.27	AC	A	607.600	June 23, 2011
BOAD.O7	BOAD 5% 2005-2013				NC			10 000	10 000	9 250	10 750	172.60	ACD	A	500.000	December 28, 2011
BOAD.O9	BOAD 5% 2006-2014				NC			10 000	10 000	9 250	10 750	116.44	ACD	A	500.000	February 7, 2012
BOAD.O10	BOAD 4.75% 2006-2012				NC			10 000	10 000	9 250	10 750	110.62	ACD	A	475.000	February 7, 2012
BOAM.O2	BOA MALI 6.50% 2009-2014				NC			10 000	10 000	9 250	10 750	485.16	AC	A	565.500	June 23, 2011
BOAN.O1	BOA NIGER 6.50% 2009-2014				NC			9 850	9 850	9 115	10 585	485.16	AC	A	565.500	June 23, 2011
BOAS.O1	BOA SENEGAL 6.50% 2009-2014				NC			9 800	9 800	9 065	10 535	524.19	IF	A	611.000	June 23, 2011
CAAB.O3	CAA BENIN 6.50% 2011-2016	9	9900 / 10000	88	NC			9 975	9 975	9 230	10 720	310.79	ACD	A	650.000	November 9, 2011
CLTB.O2	CELTEL BURKINA 6.35% 2007-2013				NC			10 000	10 000	9 250	10 750	122.31	ACD	S	298.450	17/02-08
EOS.O2	ETAT SENEGAL 5.50% 2007-2012				NC			10 000	10 000	9 250	10 750	296.85	ACD	A	550.000	October 18, 2011
EOS.O3	ETAT SENEGAL 6.75% 2010-2015	6 719	9900 /		9 900	28	277 200	9 900	9 900	9 160	10 640	310.68	ACD	A	675.000	November 16, 2011
EOT.O2	ETAT TOGOLAIS 6.50% 2011-2016	6	9900 /		9 975	26	259 350	10 000	9 975	9 230	10 720	85.48	ACD	A	650.000	March 15, 2012
PAAC.O1	PAA 6.95% 2010-2017		/ 10000	99	NC			10 000	10 000	9 250	10 750	291.10	ACD	S	338.639	28/05-11
PADS.O2	PAD 7% 2010-2017				NC			10 000	10 000	9 250	10 750	220.24	ACD	S	304.500	22/06-12
PALC.O1	PALMCI 7% 2009-2016				NC			10 000	10 000	9 250	10 750	236.81	ACD	S	343.000	28/06-12
SEM.O1	SEMA 6.85% 2007-2012				NC			10 000	10 000	9 250	10 750	261.24	ACD	S	297.975	24/05-11
SHAF.O2	SHELTER AFRIQUE 6% 2008-2014		/ 10000	37 500	NC			10 000	10 000	9 250	10 750	267.95	ACD	S	299.178	21/05-11
STRAC.O1	SOTRA 6.80% 2007-2012				NC			9 800	9 800	9 065	10 535	553.51	AC	A	666.400	July 3, 2011
TGTLT.O1	TOGO TELECOM 6.50% 2007-2014	4 000	5700 / 5880	23	5 880	60	352 800	5 880	5 880	5 440	6 320	79.81	ACD	S	188.116	15/02-08
TPBF.O2	TPBF 6.50% 2011-2016				NC			9 900	9 900	9 160	10 640	236.20	ACD	A	650.000	December 21, 2011
TPCI.O8	TPCI 6.95% 2009-2014				NC			9 800	9 800	9 065	10 535	517.43	ACD	A	696.904	August 5, 2011
TPCI.O9	TPCI 6.25% 2010-2013	1 000	9750 /		9 750	20 000	195 000 000	9 800	9 750	9 020	10 480	575.48	IF	A	625.000	May 31, 2011
TPCI.O10	TPCI 7% 2010-2017		/ 10000	10	NC			9 800	9 800	9 065	10 535	409.29	AC	A	700.000	October 1, 2011
TPCI.O11	TPCI 6.5% 2011-2016	38	9900 / 10000	11 683	NC			9 800	9 800	9 065	10 535	409.59	AC	A	650.000	September 15, 2011
<b>TOTAL</b>						<b>20 114</b>	<b>195 889 350</b>									
<b>KOLAS BOND</b>																
AFD.O1	AFD 5.25% 2008-2016				NC			9 900	9 900	9 160	10 640	73.15	IF	A	523.532	March 12, 2012
<b>TOTAL</b>																
<b>TOTAL-BONDS MARKET</b>						<b>20 114</b>	<b>195 889 350</b>									

**Legend**

Type Amort: Type d'Amortissement - IF: IN FINE - AC: AMORTISSEMENT CONSTANT - AD: AMORTISSEMENT DEGRESSIF - ACD: AMORTISSEMENT DIFFERE CONSTANT

Period : Coupons Payment Period - A: Yearly - S: Semi annual - T: Quaterly

Payment date : Interest Payment expiry

Mentions : NC: Unlisted Ex: Ex-coupon ou Ex-right SP: Suspended DIF: Differed

**Notices, Decisions, Instructions & Circulars of the day**

<p>Notices and instructions are available with National Offices and on the Website of BRVM: <a href="http://www.brvm.org">www.brvm.org</a></p> <p><b>Erratum:</b></p>
---