



# Bulletin Officiel de la Cote

## BOURSE REGIONALE DES VALEURS MOBILIERES S.A.

SOCIETE ANONYME AU CAPITAL DE FCFA 3 062 040 000

Siège Social: Abidjan - COTE D'IVOIRE

Siège Social : 18, Rue Joseph Anoma (Rue des Banques) – 01 B.P. 3802 Abidjan 01

Tel: (225) 20 326 685 / 20 326 686 Fax : (225) 20 326 684

Site Internet: [www.brvm.org](http://www.brvm.org)

Bulletin du 25 avril 2012

Vol : 15 N° :

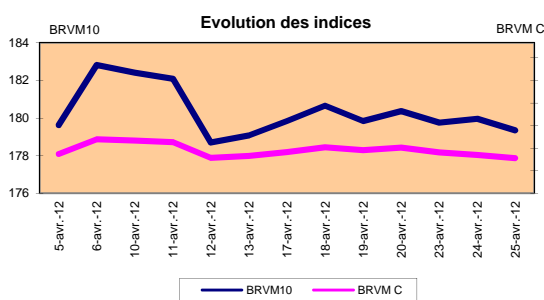
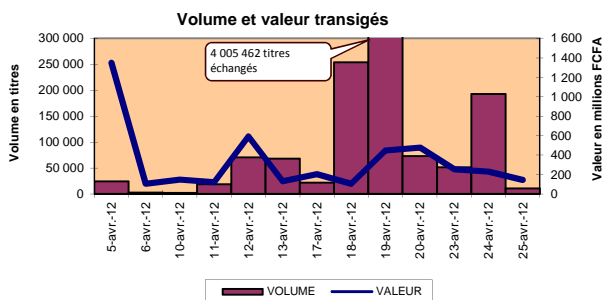
81

Séance du 25 avril 2012

Indices de référence

Base = 100 au 15 septembre 1998	Fermeture	Variation		Fermeture Précédente	Capitalisation Boursière en F CFA
		en valeur	en %		
BRVM 10	179.34	-0.62	-0.34%	179.96	2 688 723 529 481
BRVM Composite	153.69	-0.42	-0.27%	154.10	3 518 306 664 881

Capitalisation du marché obligataire ( en F CFA)	796 718 685 000
--	-----------------



Indices sectoriels

Base = 100 au 14 juin 1999	Fermeture	Variation		Fermeture Précédente	Nombre de sociétés
		en valeur	en %		
BRVM - Industrie	81.24	-0.05	-0.07%	81.30	12
BRVM - Services Publics	362.30	-2.23	-0.61%	364.53	4
BRVM - Finances	60.49	-0.02	-0.03%	60.51	8
BRVM - Transport	239.63	0.00	0.00%	239.63	2
BRVM - Agriculture	479.02	0.02	0.00%	479.00	4
BRVM - Distribution	114.51	0.00	0.00%	114.51	7
BRVM - Autres Secteurs	54.20	0.00	0.00%	54.20	1

Sommaire du marché

	Volume Transigé	Valeur Totale Transigée (F CFA)	Nombre de Transactions	Nombre de titres échangés	Titres		
					Gains	Pertes	Inchangés
Actions	10 405	141 739 480	108	15	2	3	10
Obligations	225	2 031 900	13	8	1	2	5
Droits	0	0	0	0	0	0	0

Titres les plus actifs		Plus fortes hausses			Plus fortes baisses		
Titres	Volume	Titres	Cours	Variation	Titres	Cours	Variation
ECOBANK TRANS. INCORP. TG	7 305	BANK OF AFRICA CI	27 000	1000	BANK OF AFRICA BN	54 000	-1 000
PALM CI	1 484	PALMCI 7% 2009-2016	10 000	50	SONATEL SN	125 000	-900
SOGB CI	621	SAPH CI	50 005	5	SIVOA CI	6 995	-305
SONATEL SN	359				TOGO TELECOM 6.50% 2007-2014	5 880	-120
BANK OF AFRICA CI	151				ETAT TOGOLAIS 6.50% 2011-2016	9 900	-100

Indices boursiers internationaux

Places financières africaines	Indices	Clôture 25-avr.-12	Variation Séance précédente	Indices au 30-déc.-11	Autres places financières	Indices	Clôture 25-avr.-12	Variations Séance précédente	Indices au 30-déc.-11
CASABLANCA (**)	MADEX	8 418.14	-0.50%	9011.57	LONDRES (**)	FOOTSIE 100	5 719.15	0.17%	5 572.28
LAGOS (*)	NSE	21 895.41	0.53%	20,730.63	NEW YORK (**)	DJIA	13 001.15	0.58%	12,217.56
TUNIS (*)	TUNINDEX	5 074.49	-0.42%	4,722.25	TOKYO (*)	NIKKEI 225	9 561.01	0.98%	8,455.35

(\*) Indices de la veille

(\*\*) Indices à 11 H00GMT

Coupons annoncés

Symbole	Titre	Coupon		
		Montant net (FCFA)	Date de détachement	Date de paiement
BOABF	BANK OF AFRICA BF	2 625	27-avr.-12	2-mai-12
SLBC	SOLIBRA CI	16 380	27-avr.-12	2-mai-12
SNTS	SONATEL SN	13 050	30-avr.-12	3-mai-12
BOAB	BANK OF AFRICA BN	3 720	3-mai-12	7-mai-12

ND: Non Disponible

MARCHÉ DES ACTIONS

Séance du 25 avril 2012

Symbole	Titre	Classe de Capitalisation Boursière	Qté	Cours Ach. / Vend.	Qté	Cours du jour	Volume	Valeur	Cours Précéd.	Séance prochaine		Dernier dividende Payé		Cours extrêmes de l'année		
										Cours Référence	Ecart maximum	Montant net	Date	Plus Bas	Plus Haut	
<b>SECTEUR - INDUSTRIE</b>																
CABC	SICABLE CI	C		/ 32000	10	32 000	74	2 368 000	32 000	32 000	29 600	34 400	5 220	29-août-11	29 000	32 500
FTSC	FILTISAC CI	B	90	3100 / 3200	106	NC			3 200	3 200	2 960	3 440	321	19-juil-10	2 500	3 485
NEIC	NEI CI	C		/ 3000	153	NC			3 000	3 000	2 775	3 225	225	28-juin-01	3 000	3 000
NTLC	NESTLE CI	B	5	46000 /		NC			46 000	46 000	42 550	49 450	630	12-août-11	43 000	48 000
SEMC	CROWN SIEM CI	B	5	22005 / 30000	30	NC			22 000	22 000	20 350	23 650	675	28-sept-11	21 995	23 640
SIVC	SIVOA CI	C		/ 6995	98	6 995	52	363 740	7 300	6 995	6 475	7 515	540	13-sept-11	6 200	8 490
SLBC	SOLIBRA CI	A	79	186000 /		NC			186 000	186 000	172 050	199 950	16 380	07-juil-11	163 000	186 000
SMBC	SMB CI	B	2	18500 / 18995	275	18 995	10	189 950	18 995	18 995	17 575	20 415	344	14-sept-11	18 995	20 425
STBC	SITAB CI	B	231	65000 / 68950	80	65 000	18	1 170 000	65 000	65 000	60 125	69 875	8 399	10-avr-12	63 000	80 000
TTRC	TRITURAF CI-Ste en Liquidation	C		/ 740	5	NC			800	800	740	860	1 440	19-juil-02	800	1 000
UNLC	UNILEVER CI	B	17	38000 /		NC			38 000	38 000	35 150	40 850	2 421	02-juil-10	38 000	38 515
UNXC	UNIWAX CI	C	117	6960 / 6960	3	NC			6 475	6 475	5 990	6 960	1 350	06-juin-03	6 450	9 675
<b>TOTAL</b>							<b>154</b>	<b>4 091 690</b>								
<b>SECTEUR - SERVICES PUBLICS</b>																
CIEC	CIE CI	B	534	21000 / 22500	50	21 000	100	2 100 000	21 000	21 000	19 425	22 575	1 962	04-juil-11	16 500	25 850
ONTBF	ONATEL BF	A	10	37000 / 38000	1	NC			38 000	38 000	35 150	40 850	2 625	15-juil-11	38 000	44 000
SDCC	SODE CI	B	104	26010 / 28000	14	NC			26 010	26 010	24 060	27 960	2 385	04-juil-11	18 000	28 975
SNTS	SONATEL SN	A		/ 125000	1 037	125 000	359	44 875 000	125 900	125 000	115 625	134 375	12 600	28-avr-11	120 000	130 010
<b>TOTAL</b>							<b>459</b>	<b>46 975 000</b>								
<b>SECTEUR - FINANCES</b>																
BICC	BICI CI	B	945	34000 / 36000	8	NC			37 000	37 000	34 225	39 775	432	24-oct-11	31 000	37 625
BOAB	BANK OF AFRICA BN	B		/ 54000	15	54 000	40	2 160 000	55 000	54 000	49 950	58 050	3 255	02-mai-11	48 000	55 000
BOABF	BANK OF AFRICA BF	B	115	36010 /		36 010	5	180 050	36 010	36 010	33 310	38 710	2 125	03-mai-11	32 000	36 010
BOAC	BANK OF AFRICA CI	B	530	27000 / 29000	369	27 000	151	4 077 000	26 000	27 000	24 975	29 025	1 800	02-juin-10	25 500	29 005
BOAN	BANK OF AFRICA NG	B	102	38100 / 40000	50	NC			38 000	38 000	35 150	40 850	2 250	13-avr-11	30 000	38 000
ETIT	ECOBANK TRANS. INCORP. TG	A	6 490	43 / 44	674 053	44	7 305	321 420	44	44	41	47	1 828	27-juil-11	36	45
SAFC	SAFCA CI	C	8	20000 / 20000	100	DIF			17 000	19 645	18 175	21 115	1 440	29-juil-11	17 000	17 005
SGBC	SGB CI	A	5	41000 / 43000	72	NC			40 000	40 000	37 000	43 000	3 992	09-sept-11	35 100	45 000
<b>TOTAL</b>							<b>7 501</b>	<b>6 738 470</b>								
<b>SECTEUR - TRANSPORT</b>																
SDSC	BOLLORE AFRICA LOGISTICS CI	B	3	47900 /		NC			47 900	47 900	44 310	51 490	3 428	08-juin-11	39 900	48 000
SVOC	MOVIS CI	C	93	3000 /		NC			3 000	3 000	2 775	3 225	270	05-juil-99	2 700	3 000
<b>TOTAL</b>																
<b>SECTEUR - AGRICULTURE</b>																
PALC	PALM CI	A	27	20500 / 21000	4 610	21 000	1 484	31 164 000	21 000	21 000	19 425	22 575	225	21-juil-00	15 000	21 005
SICC	SICOR CI	C				NC			3 795	3 795	3 515	4 075	1 919	25-sept-00	3 795	3 795
SOGC	SOGB CI	A		/ 75000	79	75 000	621	46 575 000	75 000	75 000	69 375	80 625	8 334	27-juin-11	52 000	80 625
SPHC	SAPH CI	A	32	50005 / 52000	20	50 005	64	3 200 320	50 000	50 005	46 255	53 755	6 930	22-sept-11	39 000	53 000
<b>TOTAL</b>							<b>2 169</b>	<b>80 939 320</b>								
<b>SECTEUR - DISTRIBUTION</b>																
ABJC	SERVAIR ABIDJAN CI	C	52	7000 / 8445	32	NC			8 445	8 445	7 815	9 075	225	13-juil-00	7 445	9 500
BNBC	BERNABE CI	B	702	30500 /		NC			30 500	30 500	28 215	32 785	3 150	27-juil-11	25 500	30 500
CFAC	CFAO CI	B	3	14000 / 20000	298	20 000	85	1 700 000	20 000	20 000	18 500	21 500	987	21-juil-11	14 000	20 550
PRSC	TRACTAFRIC MOTORS CI	B	12	90300 / 90300	1	NC			84 000	84 000	77 700	90 300	11 250	24-juin-11	80 000	84 000
SHEC	VIVO ENERGY CI	B	16	16000 / 16000	4	NC			15 805	15 805	14 620	16 990	828	31-août-11	12 500	19 805
SRIC	SARI CI	C	6	30000 /		35 000	37	1 295 000	35 000	35 000	32 375	37 625	2 309	21-juil-11	33 245	35 735
TTLIC	TOTAL CI	B		/ 77500	15	NC			72 000	72 000	66 800	77 400	2 170	10-août-11	70 000	77 500
<b>TOTAL</b>							<b>122</b>	<b>2 995 000</b>								
<b>AUTRES SECTEURS</b>																
STAC	SETAO CI	C		/ 4390	6	NC			4 390	4 390	4 065	4 715			4 390	4 800
<b>TOTAL</b>																
<b>TOTAL - Marché des actions</b>							<b>10 405</b>	<b>141 739 480</b>								

**Légende:**  
 (\*) le capital de la société contient des actions de priorités convertibles au bout de 3 - 5 ans en actions ordinaire  
 Mentions : NC: Non Coté Ex: Ex-coupon ou Ex-droit SP: Suspendu DIF: Différé  
**Classe de Capitalisation Boursière :**  
**A** Sociétés ayant une capitalisation boursière Supérieure à 100 milliards FCFA.  
**B** Sociétés ayant une capitalisation boursière Comprise entre 10 milliards FCFA et 100 milliards FCFA.  
**C** Sociétés ayant une capitalisation boursière Inférieure ou égale à 10 milliards FCFA.

MARCHÉ DES DROITS

Symbole	Titre	Qté	Cours Ach. / Vend.	Qté	Cours du jour	Volume	Valeur	Cours Précéd.	Séance prochaine		Parité	Période de Négociation	
									Cours Référence	Ecart maximum		Début	Fin
<b>TOTAL-Marché des droits</b>													

Parité: y pour x signifie y droits pour x action nouvelle

**MARCHÉ DES OBLIGATIONS**

Séance du 25 avril 2012

Symbole	Titre	Qté	Cours Ach. / Vend.	Qté	Cours du jour	Volume	Valeur	Cours Précéd.	Séance prochaine		Coupon couru	Type Amort	Coupon d'intérêt			
									Cours Référence	Ecart max			Période	Montant net	Eché.	
<b>OBLIGATIONS REGIONALES</b>																
BIDC.O1	BIDC 5.60% 2006-2013				NC			10 000	10 000	9 250	10 750	394.75	ACD	A	560.000	11-août
BIDC.O2	BIDC 6.75 % 2010-2017				10 000	5	50 000	10 000	10 000	9 250	10 750	38.73	ACD	S	337.500	04/04-10
BOAB.O2	BOA BENIN 6.20% 2009-2014				NC			9 900	9 900	9 160	10 640	488.85	AC	A	582.800	23-juin
BOABF.O2	BOA BURKINA F. 6.20% 2009-2014				NC			10 000	10 000	9 250	10 750	488.85	AC	A	582.800	23-juin
BOAC.O1	BOA - CI 6.20% 2009-2014				NC			10 000	10 000	9 250	10 750	509.65	AC	A	607.600	23-juin
BOAD.O7	BOAD 5% 2005-2013				NC			10 000	10 000	9 250	10 750	163.01	ACD	A	500.000	28-déc
BOAD.O9	BOAD 5% 2006-2014				NC			10 000	10 000	9 250	10 750	106.85	ACD	A	500.000	07-févr
BOAD.O10	BOAD 4.75% 2006-2012				NC			10 000	10 000	9 250	10 750	101.51	ACD	A	475.000	07-févr
BOAM.O2	BOA MALI 6.50% 2009-2014				NC			10 000	10 000	9 250	10 750	474.34	AC	A	565.500	23-juin
BOAN.O1	BOA NIGER 6.50% 2009-2014				NC			9 850	9 850	9 115	10 585	474.34	AC	A	565.500	23-juin
BOAS.O1	BOA SENEGAL 6.50% 2009-2014				NC			9 800	9 800	9 065	10 535	512.51	IF	A	611.000	23-juin
CAAB.O3	CAA BENIN 6.50% 2011-2016				10 000	42	420 000	10 000	10 000	9 250	10 750	298.36	ACD	A	650.000	09-nov
CLTB.O2	CELTEL BURKINA 6.35% 2007-2013				NC			10 000	10 000	9 250	10 750	110.89	ACD	S	298.450	17/02-08
EOS.O2	ETAT SENEGAL 5.50% 2007-2012				NC			10 000	10 000	9 250	10 750	286.30	ACD	A	550.000	18-oct
EOS.O3	ETAT SENEGAL 6.75% 2010-2015	6 780	9900 /		9 900	33	326 700	9 900	9 900	9 160	10 640	297.74	ACD	A	675.000	16-nov
EOT.O2	ETAT TOGOLAIS 6.50% 2011-2016	26	9900 / 10000	46	9 900	38	376 200	10 000	9 900	9 160	10 640	73.01	ACD	A	650.000	15-mars
PAAC.O1	PAA 6.95% 2010-2017	792	10000 /		NC			10 000	10 000	9 250	10 750	278.04	ACD	S	338.639	28/05-11
PADS.O2	PAD 7% 2010-2017				NC			10 000	10 000	9 250	10 750	208.56	ACD	S	304.500	22/06-12
PALC.O1	PALMCI 7% 2009-2016				10 000	22	220 000	9 950	10 000	9 250	10 750	223.65	ACD	S	343.000	28/06-12
SEM.O1	SEMA 6.85% 2007-2012				NC			10 000	10 000	9 250	10 750	249.81	ACD	S	297.975	24/05-11
SHAF.O2	SHELTER AFRIQUE 6% 2008-2014				NC			10 000	10 000	9 250	10 750	256.44	ACD	S	299.178	21/05-11
STRAC.O1	SOTRA 6.80% 2007-2012				NC			9 800	9 800	9 065	10 535	540.77	AC	A	666.400	03-juil
TGTLT.O1	TOGO TELECOM 6.50% 2007-2014	6 376	5700 / 6000	12 850	5 880	50	294 000	6 000	5 880	5 440	6 320	72.55	ACD	S	188.116	15/02-08
TPBF.O2	TPBF 6.50% 2011-2016				9 900	20	198 000	9 900	9 900	9 160	10 640	223.77	ACD	A	650.000	21-déc
TPCI.O8	TPCI 6.95% 2009-2014				9 800	15	147 000	9 800	9 800	9 065	10 535	504.06	ACD	A	696.904	05-août
TPCI.O9	TPCI 6.25% 2010-2013				NC			9 800	9 800	9 065	10 535	563.52	IF	A	625.000	31-mai
TPCI.O10	TPCI 7% 2010-2017				NC			10 000	10 000	9 250	10 750	395.90	AC	A	700.000	01-oct
TPCI.O11	TPCI 6.5% 2011-2016	38	9900 / 10000	11 683	NC			9 800	9 800	9 065	10 535	397.12	AC	A	650.000	15-sept
<b>TOTAL</b>						<b>225</b>	<b>2 031 900</b>									
<b>OBLIGATIONS KOLAS</b>																
AFD.O1	AFD 5.25% 2008-2016				NC			9 900	9 900	9 160	10 640	63.11	IF	A	523.532	12-mars
<b>TOTAL</b>																
<b>TOTAL-Marché des obligations</b>						<b>225</b>	<b>2 031 900</b>									

**Légende:**

Type Amort: Type d'Amortissement - IF: IN FINE - AC: AMORTISSEMENT CONSTANT - AD: AMORTISSEMENT DEGRESSIF - ACD: AMORTISSEMENT DIFFERE CONSTANT

Période : Périodicité de paiement des coupons - A: annuelle - S: Semestrielle - T: Trimestrielle

Eché. : Echéance de paiement des intérêts

Mentions : NC: Non Coté Ex: Ex-coupon ou Ex-droit SP: Suspendu DIF: Différé

**Avis, Décisions, Instructions & Circulaires du jour**

Avis N°064/BRVM du 25 Avril 2012 Transaction sur dossier.  
Avis N°063/BRVM du 25 Avril 2012 Annulation d'ordre de bourse.

Les Avis et Instructions sont disponibles auprès des Antennes Nationales de Bourse et sur le site internet de la BRVM : [www.brvn.org](http://www.brvn.org)

**Erratum:**



# Official Newsletter

## BOURSE REGIONALE DES VALEURS MOBILIERES S.A.

LIMITED COMPANY, CAPITAL XOF 3 062 040 000

Head Office: Abidjan - COTE D'IVOIRE

Address: 18, Rue Joseph Anoma (Rue des Banques) – 01 B.P. 3802 Abidjan

Tel: (225) 20 326 685 / 20 326 686 Fax : (225) 20 326 684

Website : [www.brvm.org](http://www.brvm.org)

April 25, 2012

Vol : 15 N° :

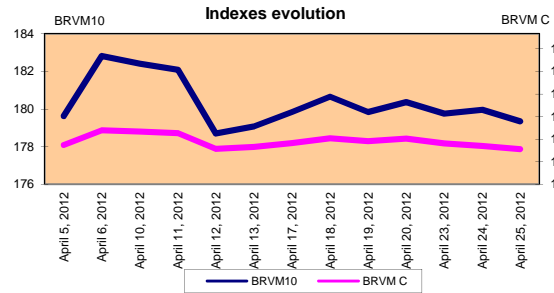
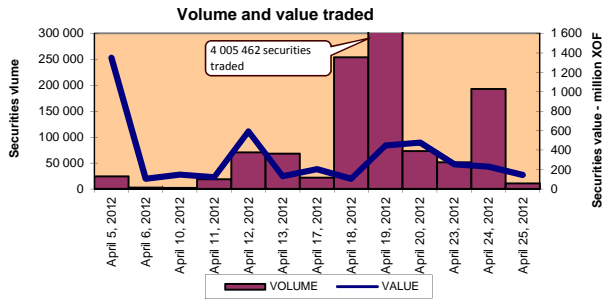
81

### April 25, 2012 Session

#### References Indexes

Base = 100 To September 15th, 1998	Close	Change		Previous Close	Market Capitalization XOF
		Value	%		
BRVM 10	179.34	-0.62	-0.34%	179.96	2 688 723 529 481
BRVM Composite	153.69	-0.42	-0.27%	154.10	3 518 306 664 881

Bond Market Capitalization ( XOF)	796 718 685 000
-----------------------------------	-----------------



#### Sectoral Indexes

Base = 100 on June 14th, 1999	Close	Change		Previous Close	Number of Companies
		Value	%		
BRVM - Industry	81.24	-0.05	-0.07%	81.30	12
BRVM - Services Publics	362.30	-2.23	-0.61%	364.53	4
BRVM - Financial	60.49	-0.02	-0.03%	60.51	8
BRVM - Transportation	239.63	0.00	0.00%	239.63	2
BRVM - Agriculture	479.02	0.02	0.00%	479.00	4
BRVM - Distribution	114.51	0.00	0.00%	114.51	7
BRVM - Others Sectors	54.20	0.00	0.00%	54.20	1

#### Market Summary

	Volume Traded	Total Value Traded (XOF)	Number of Transactions	Number of securities Traded	securities		
					Gains	Losses	traded
Stocks	10 405	141 739 480	108	15	2	3	10
Bonds	225	2 031 900	13	8	1	2	5
Rights	0	0	0	0	0	0	0

Most Actives securities		Raise			Drop		
securities	Volume	securities	Price	Change	securities	Price	Change
ECOBANK TRANS. INCORP. TG	7 305	BANK OF AFRICA CI	27 000	1000	BANK OF AFRICA BN	54 000	-1 000
PALM CI	1 484	PALMCI 7% 2009-2016	10 000	50	SONATEL SN	125 000	-900
SOGB CI	621	SAPH CI	50 005	5	SIVOA CI	6 995	-305
SONATEL SN	359				TOGO TELECOM 6.50% 2007-2014	5 880	-120
BANK OF AFRICA CI	151				ETAT TOGOLAIS 6.50% 2011-2016	9 900	-100

#### International Exchange indexes

African exchanges	Indexes	Close 25-avr.-12	Change Previous Close Session	indexes 30-déc.-11	Others exchanges	Indexes	Close 25-avr.-12	Changes Previous Close Session	Indexes 30-déc.-11
CASABLAUnlistedA (**)	MADEX	8 418.14	-0.50%	9011.57	LONDRES (**)	FOOTSIE 100	5 719.15	0.17%	5 572.28
LAGOS (*)	NSE	21 895.41	0.53%	20,730.63	NEW YORK (**)	DJIA	13 001.15	0.58%	12,217.56
TUNIS (*)	TUNINDEX	5 074.49	-0.42%	4,722.25	TOKYO (*)	NIKKEI 225	9 561.01	0.98%	8,455.35

(\*) Indexes of the day before

(\*\*) Indexes at 11 H00 GMT

#### Announced Coupons

Symbol	securities	Coupon		
		Net Income (XOF)	Detachment Date	Payment Date
BOABF	BANK OF AFRICA BF	2 625	April 27, 2012	May 2, 2012
SLBC	SOLIBRA CI	16 380	April 27, 2012	May 2, 2012
SNTS	SONATEL SN	13 050	April 30, 2012	May 3, 2012
BOAB	BANK OF AFRICA BN	3 720	May 3, 2012	May 7, 2012

NA: Not Available

STOCKS MARKET

April 25, 2012 Session

Symbol	Security	Classify Stock exchange Capitalization	Qty	Price		Qty	Curr. Price	Volume	Value	Previous Price	Next Session		Dividend paid		Year 2012		
				Bid./Ask.							Price Réference	Price Range	Net Income	Date	Low	High	
<b>INDUSTRY - SECTOR</b>																	
CABC	SICABLE CI	C		/ 32000	10	32 000	74	2 368 000	32 000	32 000	29 600	34 400	5 220	August 29, 2011	29 000	32 500	
FTSC	FILTISAC CI	B	90	3100 / 3200	106	NC			3 200	3 200	2 960	3 440	321	July 19, 2010	2 500	3 485	
NEIC	NEI CI	C		/ 3000	153	NC			3 000	3 000	2 775	3 225	225	June 28, 2001	3 000	3 000	
N TLC	NESTLE CI	B	5	46000 /		NC			46 000	46 000	42 550	49 450	630	August 12, 2011	43 000	48 000	
SEMC	CROWN SIEM CI	B	5	22005 / 30000	30	NC			22 000	22 000	20 350	23 650	675	September 28, 2011	21 995	23 640	
SIVC	SIVOA CI	C		/ 6995	98	6 995	52	363 740	7 300	6 995	6 475	7 515	540	September 13, 2011	6 200	8 490	
SLBC	SOLIBRA CI	A	79	186000 /		NC			186 000	186 000	172 050	199 950	16 380	July 7, 2011	163 000	186 000	
SMBC	SMB CI	B	2	18500 / 18995	275	18 995	10	189 950	18 995	18 995	17 575	20 415	344	September 14, 2011	18 995	20 425	
STBC	SITAB CI	B	231	65000 / 68950	80	65 000	18	1 170 000	65 000	65 000	60 125	69 875	8 399	April 10, 2012	63 000	80 000	
TTRC	TRITURAF CI - Company in Liquidation	C		/ 740	5	NC			800	800	740	860	1 440	July 19, 2002	800	1 000	
UNLC	UNILEVER CI	B	17	38000 /		NC			38 000	38 000	35 150	40 850	2 421	July 2, 2010	38 000	38 515	
UNXC	UNIWAX CI	C	117	6960 / 6960	3	NC			6 475	6 475	5 990	6 960	1 350	June 6, 2003	6 450	9 675	
<b>TOTAL</b>								<b>154</b>	<b>4 091 690</b>								
<b>PUBLICS UTILITIES - SECTOR</b>																	
CIEC	CIE CI	B	534	21000 / 22500	50	21 000	100	2 100 000	21 000	21 000	19 425	22 575	1 962	July 4, 2011	16 500	25 850	
ONTBF	ONATEL BF	A	10	37000 / 38000	1	NC			38 000	38 000	35 150	40 850	2 625	July 15, 2011	38 000	44 000	
SDCC	SODE CI	B	104	26010 / 28000	14	NC			26 010	26 010	24 060	27 960	2 385	July 4, 2011	18 000	28 975	
SNTS	SONATEL SN	A		/ 125000	1 037	125 000	359	44 875 000	125 900	125 000	115 625	134 375	12 600	April 28, 2011	120 000	130 010	
<b>TOTAL</b>								<b>459</b>	<b>46 975 000</b>								
<b>FINANCIAL - SECTOR</b>																	
BICC	BICI CI	B	945	34000 / 36000	8	NC			37 000	37 000	34 225	39 775	432	October 24, 2011	31 000	37 625	
BOAB	BANK OF AFRICA BN	B		/ 54000	15	54 000	40	2 160 000	55 000	54 000	49 950	58 050	3 255	May 2, 2011	48 000	55 000	
BOABF	BANK OF AFRICA BF	B	115	36010 /		36 010	5	180 050	36 010	36 010	33 310	38 710	2 125	May 3, 2011	32 000	36 010	
BOAC	BANK OF AFRICA CI	B	530	27000 / 29000	369	27 000	151	4 077 000	26 000	27 000	24 975	29 025	1 800	June 2, 2010	25 500	29 005	
BOAN	BANK OF AFRICA NG	B	102	38100 / 40000	50	NC			38 000	38 000	35 150	40 850	2 250	April 13, 2011	30 000	38 000	
ETIT	ECOBANK TRANS. INCORP. TG	A	6 490	43 / 44	674 053	44	7 305	321 420	44	44	41	47	1 828	July 27, 2011	36	45	
SAFC	SAFCA CI	C	8	20000 / 20000	100	DIF			17 000	19 645	18 175	21 115	1 440	July 29, 2011	17 000	17 005	
SGBC	SGB CI	A	5	41000 / 43000	72	NC			40 000	40 000	37 000	43 000	3 992	September 9, 2011	35 100	45 000	
<b>TOTAL</b>								<b>7 501</b>	<b>6 738 470</b>								
<b>TRANSPORTATION - SECTOR</b>																	
SDSC	BOLLORE AFRICA LOGISTICS CI	B	3	47900 /		NC			47 900	47 900	44 310	51 490	3 428	June 8, 2011	39 900	48 000	
SVOC	MOVIS CI	C	93	3000 /		NC			3 000	3 000	2 775	3 225	270	July 5, 1999	2 700	3 000	
<b>TOTAL</b>																	
<b>AGRICULTURE - SECTOR</b>																	
PALC	PALM CI	A	27	20500 / 21000	4 610	21 000	1 484	31 164 000	21 000	21 000	19 425	22 575	225	July 21, 2000	15 000	21 005	
SICC	SICOR CI	C				NC			3 795	3 795	3 515	4 075	1 919	September 25, 2000	3 795	3 795	
SOGC	SOGB CI	A		/ 75000	79	75 000	621	46 575 000	75 000	75 000	69 375	80 625	8 334	June 27, 2011	52 000	80 625	
SPHC	SAPH CI	A	32	50005 / 52000	20	50 005	64	3 200 320	50 000	50 005	46 255	53 755	6 930	September 22, 2011	39 000	53 000	
<b>TOTAL</b>								<b>2 169</b>	<b>80 939 320</b>								
<b>DISTRIBUTION - SECTOR</b>																	
ABJC	SERVAIR ABIDJAN CI	C	52	7000 / 8445	32	NC			8 445	8 445	7 815	9 075	225	July 13, 2000	7 445	9 500	
BNBC	BERNABE CI	B	702	30500 /		NC			30 500	30 500	28 215	32 785	3 150	July 27, 2011	25 500	30 500	
CFAC	CFAO CI	B	3	14000 / 20000	298	20 000	85	1 700 000	20 000	20 000	18 500	21 500	987	July 21, 2011	14 000	20 550	
PRSC	TRACTAFRIC MOTORS CI	B	12	90300 / 90300	1	NC			84 000	84 000	77 700	90 300	11 250	June 24, 2011	80 000	84 000	
SHEC	VIVO ENERGY CI	B	16	16000 / 16000	4	NC			15 805	15 805	14 620	16 990	828	August 31, 2011	12 500	19 805	
SRIC	SARI CI	C	6	30000 /		35 000	37	1 295 000	35 000	35 000	32 375	37 625	2 309	July 21, 2011	33 245	35 735	
T TLC	TOTAL CI	B		/ 77500	15	NC			72 000	72 000	66 600	77 400	2 170	August 10, 2011	70 000	77 500	
<b>TOTAL</b>								<b>122</b>	<b>2 995 000</b>								
<b>OTHERS SECTORS</b>																	
STAC	SETAO CI	C		/ 4390	6	NC			4 390	4 390	4 065	4 715			4 390	4 800	
<b>TOTAL</b>																	
<b>TOTAL - STOCKS MARKET</b>								<b>10 405</b>	<b>141 739 480</b>								

Legend

(\*) the capital of the company includes convertible preference shares after 3 to 5 years into common shares.

Mentions : NC: Unlisted Ex: Ex-coupon or Ex-right SP: Suspended DIF: Differed

Classify Stock exchange Capitalization :

- A: Companies having a stock exchange capitalization Higher than XOF 100 billion.
- B: Companies having a stock exchange capitalization Ranging between XOF 10 billion and XOF 100 billion.
- C: Companies having a Lower stock exchange capitalization or equalizes to XOF 10 billion.

RIGHTS MARKET

Symbol	Security	Qty	Price		Qty	Curr. Price	Volume	Value	Previous Price	Next Session		Parity	Trading Period	
			Bid./Ask.							Reference Price	Price Range		Start	End
<b>TOTAL-RIGHTS MARKET</b>														

Parity: y to x means y rights for x new shares.

**BONDS MARKET**

April 25, 2012 Session

Symbol	Security	Qty	Price Bid./Ask.	Qty	Curr. Price	Volume	Value	Previous Price	Next Session		Coupon Income	Type Amort	Bond Coupon				
									Price Référence	Price Range			Period	Net Income	Payment date		
<b>REGIONAL BOND</b>																	
BIDC.O1	BIDC 5.60% 2006-2013				NC			10 000	10 000	9 250	10 750	394.75	ACD	A	560.000	August 11, 2011	
BIDC.O2	BIDC 6.75 % 2010-2017					10 000	5	50 000	10 000	10 000	9 250	10 750	38.73	ACD	S	337.500	04/04-10
BOAB.O2	BOA BENIN 6.20% 2009-2014				NC			9 900	9 900	9 160	10 640	488.85	AC	A	582.800	June 23, 2011	
BOABF.O2	BOA BURKINA F. 6.20% 2009-2014				NC			10 000	10 000	9 250	10 750	488.85	AC	A	582.800	June 23, 2011	
BOAC.O1	BOA - CI 6.20% 2009-2014				NC			10 000	10 000	9 250	10 750	509.65	AC	A	607.600	June 23, 2011	
BOAD.O7	BOAD 5% 2005-2013				NC			10 000	10 000	9 250	10 750	163.01	ACD	A	500.000	December 28, 2011	
BOAD.O9	BOAD 5% 2006-2014				NC			10 000	10 000	9 250	10 750	106.85	ACD	A	500.000	February 7, 2012	
BOAD.O10	BOAD 4.75% 2006-2012				NC			10 000	10 000	9 250	10 750	101.51	ACD	A	475.000	February 7, 2012	
BOAM.O2	BOA MALI 6.50% 2009-2014				NC			10 000	10 000	9 250	10 750	474.34	AC	A	565.500	June 23, 2011	
BOAN.O1	BOA NIGER 6.50% 2009-2014				NC			9 850	9 850	9 115	10 585	474.34	AC	A	565.500	June 23, 2011	
BOAS.O1	BOA SENEGAL 6.50% 2009-2014				NC			9 800	9 800	9 065	10 535	512.51	IF	A	611.000	June 23, 2011	
CAAB.O3	CAA BENIN 6.50% 2011-2016					10 000	42	420 000	10 000	10 000	9 250	10 750	298.36	ACD	A	650.000	November 9, 2011
CLTB.O2	CELTEL BURKINA 6.35% 2007-2013				NC			10 000	10 000	9 250	10 750	110.89	ACD	S	298.450	17/02-08	
EOS.O2	ETAT SENEGAL 5.50% 2007-2012				NC			10 000	10 000	9 250	10 750	286.30	ACD	A	550.000	October 18, 2011	
EOS.O3	ETAT SENEGAL 6.75% 2010-2015	6 780	9900 /			9 900	33	326 700	9 900	9 900	9 160	10 640	297.74	ACD	A	675.000	November 16, 2011
EOT.O2	ETAT TOGOLAIS 6.50% 2011-2016	26	9900 / 10000	46		9 900	38	376 200	10 000	9 900	9 160	10 640	73.01	ACD	A	650.000	March 15, 2012
PAAC.O1	PAA 6.95% 2010-2017	792	10000 /		NC			10 000	10 000	9 250	10 750	278.04	ACD	S	338.639	28/05-11	
PADS.O2	PAD 7% 2010-2017				NC			10 000	10 000	9 250	10 750	208.56	ACD	S	304.500	22/06-12	
PALC.O1	PALMCI 7% 2009-2016					10 000	22	220 000	9 950	10 000	9 250	10 750	223.85	ACD	S	343.000	28/06-12
SEM.O1	SEMA 6.85% 2007-2012				NC			10 000	10 000	9 250	10 750	249.81	ACD	S	297.975	24/05-11	
SHAF.O2	SHELTER AFRIQUE 6% 2008-2014				NC			10 000	10 000	9 250	10 750	256.44	ACD	S	299.178	21/05-11	
STRAC.O1	SOTRA 6.80% 2007-2012				NC			9 800	9 800	9 065	10 535	540.77	AC	A	666.400	July 3, 2011	
TGTLT.O1	TOGO TELECOM 6.50% 2007-2014	6 376	5700 / 6000	12 850		5 880	50	294 000	6 000	5 880	5 440	6 320	72.55	ACD	S	188.116	15/02-08
TPBF.O2	TPBF 6.50% 2011-2016					9 900	20	198 000	9 900	9 900	9 160	10 640	223.77	ACD	A	650.000	December 21, 2011
TPCI.O8	TPCI 6.95% 2009-2014					9 800	15	147 000	9 800	9 800	9 065	10 535	504.06	ACD	A	696.904	August 5, 2011
TPCI.O9	TPCI 6.25% 2010-2013				NC			9 800	9 800	9 065	10 535	563.52	IF	A	625.000	May 31, 2011	
TPCI.O10	TPCI 7% 2010-2017				NC			10 000	10 000	9 250	10 750	395.90	AC	A	700.000	October 1, 2011	
TPCI.O11	TPCI 6.5% 2011-2016	38	9900 / 10000	11 683	NC			9 800	9 800	9 065	10 535	397.12	AC	A	650.000	#####	
<b>TOTAL</b>						<b>225</b>		<b>2 031 900</b>									
<b>KOLAS BOND</b>																	
AFD.O1	AFD 5.25% 2008-2016				NC			9 900	9 900	9 160	10 640	63.11	IF	A	523.532	March 12, 2012	
<b>TOTAL</b>																	
<b>TOTAL-BONDS MARKET</b>						<b>225</b>		<b>2 031 900</b>									

**Legend**

Type Amort: Type d'Amortissement - IF: IN FINE - AC: AMORTISSEMENT CONSTANT - AD: AMORTISSEMENT DEGRESSIF - ACD: AMORTISSEMENT DIFFERE CONSTANT

Period : Coupons Payment Period - A: Yearly - S: Semi annual - T: Quaterly

Payment date : Interest Payment expiry

Mentions : NC: Unlisted Ex: Ex-coupon ou Ex-right SP: Suspended DIF: Differed

**Notices, Decisions, Instructions & Circulars of the day**

Notice N°064/BRVM Negotiated Deal.  
Notice N°063/BRVM Cancelling order.

Notices and instructions are available with National Offices and on the Website of BRVM: [www.brvm.org](http://www.brvm.org)

**Erratum:**