



Bulletin Officiel de la Cote

BOURSE REGIONALE DES VALEURS MOBILIERES S.A.

SOCIETE ANONYME AU CAPITAL DE FCFA 3 062 040 000

Siège Social: Abidjan - COTE D'IVOIRE

Siège Social : 18, Rue Joseph Anoma (Rue des Banques) – 01 B.P. 3802 Abidjan 01

Tel: (225) 20 326 685 / 20 326 686 Fax : (225) 20 326 684

Site Internet: www.brvm.org

Bulletin du 18 avril 2012

Vol : 15 N° :

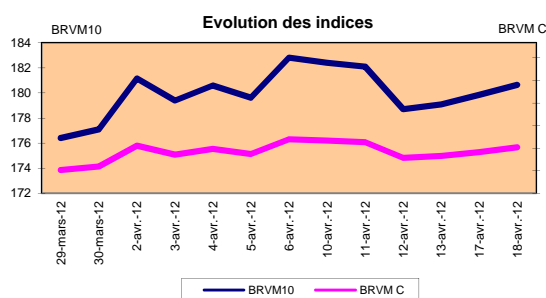
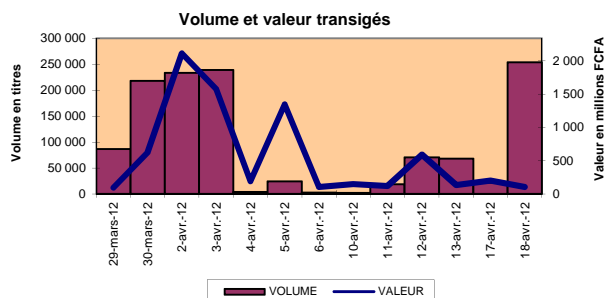
76

Séance du 18 avril 2012

Indices de référence

Base = 100 au 15 septembre 1998	Fermeture	Variation		Fermeture Précédente	Capitalisation Boursière en F CFA
		en valeur	en %		
BRVM 10	180.65	0.81	0.45%	179.84	2 708 390 706 476
BRVM Composite	155.13	0.64	0.41%	154.49	3 551 234 427 031

Capitalisation du marché obligataire (en F CFA)	797 363 685 000
--	-----------------



Indices sectoriels

Base = 100 au 14 juin 1999	Fermeture	Variation		Fermeture Précédente	Nombre de sociétés
		en valeur	en %		
BRVM - Industrie	82.70	-0.12	-0.15%	82.83	12
BRVM - Services Publics	366.01	0.00	0.00%	366.01	4
BRVM - Finances	60.38	0.00	0.00%	60.38	8
BRVM - Transport	240.10	11.93	5.23%	228.17	2
BRVM - Agriculture	489.00	10.00	2.09%	479.00	4
BRVM - Distribution	114.59	0.30	0.26%	114.28	7
BRVM - Autres Secteurs	54.20	0.00	0.00%	54.20	1

Sommaire du marché

	Volume Transigé	Valeur Totale Transigée (F CFA)	Nombre de Transactions	Nombre de titres échangés	Titres			
					Gains	Pertes	Inchangés	
Actions	253 797	105 783 720	71	14	3	1	10	
Obligations	49	489 750	6	2	0	0	2	
Droits	0	0	0	0	0	0	0	

Titres les plus actifs		Plus fortes hausses			Plus fortes baisses		
Titres	Volume	Titres	Cours	Variation	Titres	Cours	Variation
ECOBANK TRANS. INCORP. TG	250 730	SOGB CI	80 625	5625	SIVOA CI	7 500	-700
PALM CI	1 689	BOLLORE AFRICA LOGISTICS CI	48 000	2500			
SIVOA CI	583	TOTAL CI	72 505	505			
SAPH CI	365						
SONATEL SN	196						

Indices boursiers internationaux

Places financières africaines	Indices	Clôture 18-avr.-12	Variation Séance précédente	Indices au 30-déc.-11	Autres places financières	Indices	Clôture 18-avr.-12	Variations Séance précédente	Indices au 30-déc.-11
ACCRA (*)	GSE	1 060.69	-0.52%	969.03	PARIS (**)	CAC 40	3 241.58	-1.55%	3.159,81
CASABLANCA (**)	MADEX	8 465.79	-0.24%	9011.57	LONDRES (**)	FOOTSIE 100	5 743.14	-0.41%	5.572,28
LAGOS (*)	NSE	20 788.83	0.32%	20,730.63	NEW YORK (**)	DJIA	13 115.54	1.50%	12.217,56
TUNIS (*)	TUNINDEX	5 043.67	-0.27%	4,722.25	TOKYO (*)	NIKKEI 225	8 667.26	2.14%	8.455,35

(*) Indices de la veille

(**) Indices à 11 H00GMT

Coupons annoncés

Symbole	Titre	Coupon		
		Montant net (FCFA)	Date de détachement	Date de paiement
BOABF	BANK OF AFRICA BF	2 625	27-avr.-12	2-mai-12
SLBC	SOLIBRA CI	16 380	27-avr.-12	2-mai-12
SNST	SONATEL SN	13 050	30-avr.-12	3-mai-12

ND: Non Disponible

MARCHÉ DES OBLIGATIONS

Séance du 18 avril 2012

Symbole	Titre	Qté	Cours Ach. / Vend.	Qté	Cours du jour	Volume	Valeur	Cours Précéd.	Séance prochaine		Coupon couru	Type Amort	Coupon d'intérêt			
									Cours Référence	Ecart max			Période	Montant net	Eché.	
OBLIGATIONS REGIONALES																
BIDC.O1	BIDC 5.60% 2006-2013				NC			10 000	10 000	9 250	10 750	384.04	ACD	A	560.000	11-août
BIDC.O2	BIDC 6.75 % 2010-2017				NC			10 000	10 000	9 250	10 750	25.82	ACD	S	337.500	04/04-10
BOAB.O2	BOA BENIN 6.20% 2009-2014		/ 10000	60	NC			9 900	9 900	9 160	10 640	477.70	AC	A	582.800	23-juin
BOABF.O2	BOA BURKINA F. 6.20% 2009-2014				NC			10 000	10 000	9 250	10 750	477.70	AC	A	582.800	23-juin
BOAC.O1	BOA - CI 6.20% 2009-2014		/ 10000	6	NC			10 000	10 000	9 250	10 750	498.03	AC	A	607.600	23-juin
BOAD.O7	BOAD 5% 2005-2013				NC			10 000	10 000	9 250	10 750	153.42	ACD	A	500.000	28-déc
BOAD.O9	BOAD 5% 2006-2014				NC			10 000	10 000	9 250	10 750	97.26	ACD	A	500.000	07-févr
BOAD.O10	BOAD 4.75% 2006-2012				NC			10 000	10 000	9 250	10 750	92.40	ACD	A	475.000	07-févr
BOAM.O2	BOA MALI 6.50% 2009-2014				NC			10 000	10 000	9 250	10 750	463.52	AC	A	565.500	23-juin
BOAN.O1	BOA NIGER 6.50% 2009-2014				NC			9 850	9 850	9 115	10 585	463.52	AC	A	565.500	23-juin
BOAS.O1	BOA SENEGAL 6.50% 2009-2014				NC			9 800	9 800	9 065	10 535	500.82	IF	A	611.000	23-juin
CAAB.O3	CAA BENIN 6.50% 2011-2016	9	9900 /		NC			10 000	10 000	9 250	10 750	285.93	ACD	A	650.000	09-nov
CLTB.O2	CELTEL BURKINA 6.35% 2007-2013				NC			10 000	10 000	9 250	10 750	99.48	ACD	S	298.450	17/02-08
EOS.O2	ETAT SENEGAL 5.50% 2007-2012				NC			10 000	10 000	9 250	10 750	275.75	ACD	A	550.000	18-oct
EOS.O3	ETAT SENEGAL 6.75% 2010-2015				NC			9 900	9 900	9 160	10 640	284.79	ACD	A	675.000	16-nov
EOT.O2	ETAT TOGOLAIS 6.50% 2011-2016	6	9999 / 9999	6	NC			10 000	10 000	9 250	10 750	60.55	ACD	A	650.000	15-mars
PAAC.O1	PAA 6.95% 2010-2017		/ 10000	7	10 000	44	440 000	10 000	10 000	9 250	10 750	264.98	ACD	S	338.639	28/05-11
PADS.O2	PAD 7% 2010-2017				NC			10 000	10 000	9 250	10 750	196.88	ACD	S	304.500	22/06-12
PALC.O1	PALMCI 7% 2009-2016				9 950	5	49 750	9 950	9 950	9 205	10 695	210.50	ACD	S	343.000	28/06-12
SEM.O1	SEMA 6.85% 2007-2012				NC			10 000	10 000	9 250	10 750	238.38	ACD	S	297.975	24/05-11
SHAF.O2	SHELTER AFRIQUE 6% 2008-2014				NC			10 000	10 000	9 250	10 750	244.93	ACD	S	299.178	21/05-11
STRAC.O1	SOTRA 6.80% 2007-2012				NC			9 800	9 800	9 065	10 535	528.02	AC	A	666.400	03-juil
TGTLT.O1	TOGO TELECOM 6.50% 2007-2014		/ 6000	14 992	NC			6 000	6 000	5 550	6 450	65.30	ACD	S	188.116	15/02-08
TPBF.O2	TPBF 6.50% 2011-2016				NC			9 900	9 900	9 160	10 640	211.34	ACD	A	650.000	21-déc
TPCI.O8	TPCI 6.95% 2009-2014		/ 9800	1	NC			9 800	9 800	9 065	10 535	490.70	ACD	A	696.904	05-août
TPCI.O9	TPCI 6.25% 2010-2013				NC			9 800	9 800	9 065	10 535	551.57	IF	A	625.000	31-mai
TPCI.O10	TPCI 7% 2010-2017				NC			10 000	10 000	9 250	10 750	382.51	AC	A	700.000	01-oct
TPCI.O11	TPCI 6.5% 2011-2016	38	9900 / 10000	11 683	NC			9 800	9 800	9 065	10 535	384.66	AC	A	650.000	15-sept
TOTAL						49	489 750									
OBLIGATIONS KOLAS																
AFD.O1	AFD 5.25% 2008-2016				NC			9 900	9 900	9 160	10 640	53.07	IF	A	523.532	12-mars
TOTAL																
TOTAL-Marché des obligations						49	489 750									

Légende:

Type Amort: Type d'Amortissement - IF: IN FINE - AC: AMORTISSEMENT CONSTANT - AD: AMORTISSEMENT DEGRESSIF - ACD: AMORTISSEMENT DIFFERE CONSTANT

Période : Périodicité de paiement des coupons - A: annuelle - S: Semestrielle - T: Trimestrielle

Eché. : Echéance de paiement des intérêts

Mentions : NC: Non Coté Ex: Ex-coupon ou Ex-droit SP: Suspendu DIF: Différé

Avis, Décisions, Instructions & Circulaires du jour

Avis N°060/BRVM du 18 Avril 2012 Annulation d'ordre de bourse.
 Avis N°059/BRVM du 17 Avril 2012 Paiement de dividendes Exercice 2011 - SONATEL SENEGAL.

Les Avis et Instructions sont disponibles auprès des Antennes Nationales de Bourse et sur le site internet de la BRVM : www.brvn.org

Erratum:



Official Newsletter

BOURSE REGIONALE DES VALEURS MOBILIERES S.A.

LIMITED COMPANY, CAPITAL XOF 3 062 040 000

Head Office: Abidjan - COTE D'IVOIRE

Address: 18, Rue Joseph Anoma (Rue des Banques) – 01 B.P. 3802 Abidjan

Tel: (225) 20 326 685 / 20 326 686 Fax : (225) 20 326 684

Website : www.brvm.org

April 18, 2012

Vol : 15 N° :

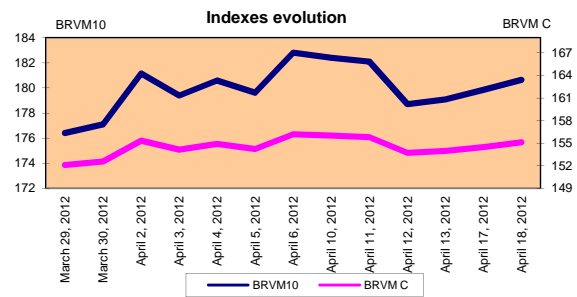
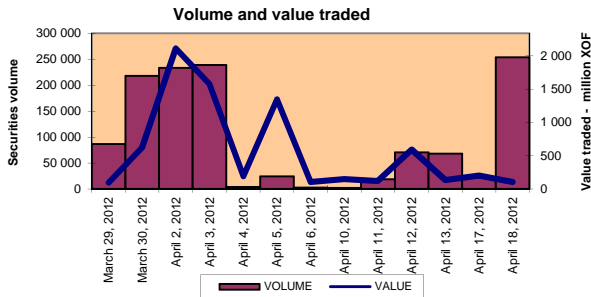
76

April 18, 2012 Session

References Indexes

Base = 100 To September 15th, 1998	Close	Change		Previous Close	Market Capitalization XOF
		Value	%		
BRVM 10	180.65	0.81	0.45%	179.84	2 708 390 706 476
BRVM Composite	155.13	0.64	0.41%	154.49	3 551 234 427 031

Bond Market Capitalization (XOF)	797 363 685 000
-----------------------------------	-----------------



Sectoral Indexes

Base = 100 on June 14th, 1999	Close	Change		Previous Close	Number of Companies
		Value	%		
BRVM - Industry	82.70	-0.12	-0.15%	82.83	12
BRVM - Services Publics	366.01	0.00	0.00%	366.01	4
BRVM - Financial	60.38	0.00	0.00%	60.38	8
BRVM - Transportation	240.10	11.93	5.23%	228.17	2
BRVM - Agriculture	489.00	10.00	2.09%	479.00	4
BRVM - Distribution	114.59	0.30	0.26%	114.28	7
BRVM - Others Sectors	54.20	0.00	0.00%	54.20	1

Market Summary

	Volume Traded	Total Value Traded (XOF)	Number of Transactions	Number of securities Traded	securities		
					Gains	Losses	traded
Stocks	253 797	105 783 720	71	14	3	1	10
Bonds	49	489 750	6	2	0	0	2
Rights	0	0	0	0	0	0	0

Most Actives securities		Raise			Drop		
securities	Volume	securities	Price	Change	securities	Price	Change
ECOBANK TRANS. INCORP. TG	250 730	SOGB CI	80 625	5625	SIVOA CI	7 500	-700
PALM CI	1 689	BOLLORE AFRICA LOGISTICS CI	48 000	2500			
SIVOA CI	583	TOTAL CI	72 505	505			
SAPH CI	365						
SONATEL SN	196						

International Exchange indexes

African exchanges	Indexes	Close 18-avr.-12	Change Previous Close Session	indexes 30-déc.-11	Others exchanges	Indexes	Close 18-avr.-12	Changes Previous Close Session	Indexes au 30-déc.-11
CASABLANCA (**)	MADEX	8 465.79	-0.24%	9011.57	LONDRES (**)	FOOTSIE 100	5 743.14	-0.41%	5 572,28
LAGOS (*)	NSE	20 788.83	0.32%	20,730.63	NEW YORK (**)	DJIA	13 115.54	1.50%	12 217,56
TUNIS (*)	TUNINDEX	5 043.67	-0.27%	4,722.25	TOKYO (*)	NIKKEI 225	8 667.26	2.14%	8 455,35

(*) Indexes of the day before

(**) Indexes at 11 H00 GMT

Announced Coupons

Symbol	securities	Coupon		
		Net Income (XOF)	Detachment Date	Payment Date
BOABF	BANK OF AFRICA BF	2 625	April 27, 2012	May 2, 2012
SLBC	SOLIBRA CI	16 380	April 27, 2012	May 2, 2012
SNTS	SONATEL SN	13 050	April 30, 2012	May 3, 2012

NA: Not Available

BONDS MARKET

April 18, 2012 Session

Symbol	Security	Qty	Price Bid./Ask.	Qty	Curr. Price	Volume	Value	Previous Price	Next Session		Coupon Income	Type Amort	Bond Coupon			
									Price Référence	Price Range			Period	Net Income	Payment date	
REGIONAL BOND																
BIDC.O1	BIDC 5.60% 2006-2013				NC			10 000	10 000	9 250	10 750	384.04	ACD	A	560.000	August 11, 2011
BIDC.O2	BIDC 6.75 % 2010-2017				NC			10 000	10 000	9 250	10 750	25.82	ACD	S	337.500	04/04-10
BOAB.O2	BOA BENIN 6.20% 2009-2014		/ 10000	60	NC			9 900	9 900	9 160	10 640	477.70	AC	A	582.800	June 23, 2011
BOABF.O2	BOA BURKINA F. 6.20% 2009-2014				NC			10 000	10 000	9 250	10 750	477.70	AC	A	582.800	June 23, 2011
BOAC.O1	BOA - CI 6.20% 2009-2014		/ 10000	6	NC			10 000	10 000	9 250	10 750	498.03	AC	A	607.600	June 23, 2011
BOAD.O7	BOAD 5% 2005-2013				NC			10 000	10 000	9 250	10 750	153.42	ACD	A	500.000	December 28, 2011
BOAD.O9	BOAD 5% 2006-2014				NC			10 000	10 000	9 250	10 750	97.26	ACD	A	500.000	February 7, 2012
BOAD.O10	BOAD 4.75% 2006-2012				NC			10 000	10 000	9 250	10 750	92.40	ACD	A	475.000	February 7, 2012
BOAM.O2	BOA MALI 6.50% 2009-2014				NC			10 000	10 000	9 250	10 750	463.52	AC	A	565.500	June 23, 2011
BOAN.O1	BOA NIGER 6.50% 2009-2014				NC			9 850	9 850	9 115	10 585	463.52	AC	A	565.500	June 23, 2011
BOAS.O1	BOA SENEGAL 6.50% 2009-2014				NC			9 800	9 800	9 065	10 535	500.82	IF	A	611.000	June 23, 2011
CAAB.O3	CAA BENIN 6.50% 2011-2016	9	9900 /		NC			10 000	10 000	9 250	10 750	285.93	ACD	A	650.000	November 9, 2011
CLTB.O2	CELTE BURKINA 6.35% 2007-2013				NC			10 000	10 000	9 250	10 750	99.48	ACD	S	298.450	17/02-08
EOS.O2	ETAT SENEGAL 5.50% 2007-2012				NC			10 000	10 000	9 250	10 750	275.75	ACD	A	550.000	October 18, 2011
EOS.O3	ETAT SENEGAL 6.75% 2010-2015				NC			9 900	9 900	9 160	10 640	284.79	ACD	A	675.000	November 16, 2011
EOT.O2	ETAT TOGOLAIS 6.50% 2011-2016	6	9999 / 9999	6	NC			10 000	10 000	9 250	10 750	60.55	ACD	A	650.000	March 15, 2012
PAAC.O1	PAA 6.95% 2010-2017		/ 10000	7	10 000	44	440 000	10 000	10 000	9 250	10 750	264.98	ACD	S	338.639	28/05-11
PADS.O2	PAD 7% 2010-2017				NC			10 000	10 000	9 250	10 750	196.88	ACD	S	304.500	22/06-12
PALC.O1	PALMCI 7% 2009-2016				9 950	5	49 750	9 950	9 950	9 205	10 695	210.50	ACD	S	343.000	28/06-12
SEM.O1	SEMA 6.85% 2007-2012				NC			10 000	10 000	9 250	10 750	238.38	ACD	S	297.975	24/05-11
SHAF.O2	SHELTER AFRIQUE 6% 2008-2014				NC			10 000	10 000	9 250	10 750	244.93	ACD	S	299.178	21/05-11
STRAC.O1	SOTRA 6.80% 2007-2012				NC			9 800	9 800	9 065	10 535	528.02	AC	A	666.400	July 3, 2011
TGTLT.O1	TOGO TELECOM 6.50% 2007-2014		/ 6000	14 992	NC			6 000	6 000	5 550	6 450	65.30	ACD	S	188.116	15/02-08
TPBF.O2	TPBF 6.50% 2011-2016				NC			9 900	9 900	9 160	10 640	211.34	ACD	A	650.000	December 21, 2011
TPCI.O8	TPCI 6.95% 2009-2014		/ 9800	1	NC			9 800	9 800	9 065	10 535	490.70	ACD	A	696.904	August 5, 2011
TPCI.O9	TPCI 6.25% 2010-2013				NC			9 800	9 800	9 065	10 535	551.57	IF	A	625.000	May 31, 2011
TPCI.O10	TPCI 7% 2010-2017				NC			10 000	10 000	9 250	10 750	382.51	AC	A	700.000	October 1, 2011
TPCI.O11	TPCI 6.5% 2011-2016	38	9900 / 10000	11 683	NC			9 800	9 800	9 065	10 535	384.66	AC	A	650.000	September 15, 2011
TOTAL						49	489 750									
KOLAS BOND																
AFD.O1	AFD 5.25% 2008-2016				NC			9 900	9 900	9 160	10 640	53.07	IF	A	523.532	March 12, 2012
TOTAL																
TOTAL-BONDS MARKET						49	489 750									

Legend

Type Amort: Type d'Amortissement - IF: IN FINE - AC: AMORTISSEMENT CONSTANT - AD: AMORTISSEMENT DEGRESSIF - ACD: AMORTISSEMENT DIFFERE CONSTANT

Period: Coupons Payment Period - A: Yearly - S: Semi annual - T: Quarterly

Payment date: Interest Payment expiry

Mentions: NC: Unlisted Ex: Ex-coupon ou Ex-right SP: Suspended DIF: Differed

Notices, Decisions, Instructions & Circulars of the day

 Notice N°060/BRVM Cancelling Market Order.
 Notice N°059/BRVM Payment of dividends - SONATEL SENEGAL.

 Notices and instructions are available with National Offices and on the Website of BRVM: www.brvm.org
Erratum: