



Bulletin Officiel de la Cote

BOURSE REGIONALE DES VALEURS MOBILIERES S.A.

SOCIETE ANONYME AU CAPITAL DE FCFA 3 062 040 000

Siège Social: Abidjan - COTE D'IVOIRE

Siège Social : 18, Rue Joseph Anoma (Rue des Banques) – 01 B.P. 3802 Abidjan 01

Tel : (225) 20 326 685 / 20 326 686 Fax : (225) 20 326 684

Site Internet: www.brvm.org

Bulletin du 13 avril 2012

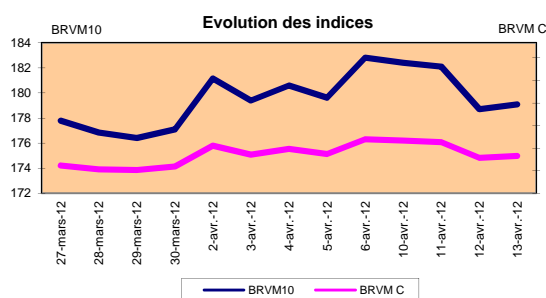
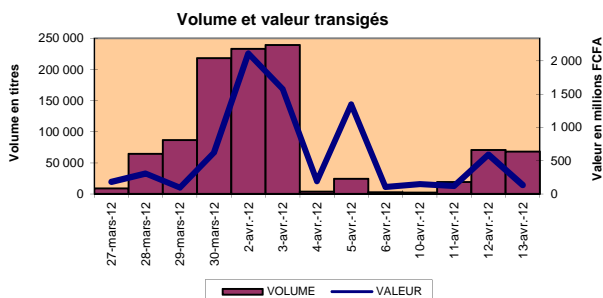
Vol : 15 N° :

73

Séance du 13 avril 2012

Indices de référence

Base = 100 au 15 septembre 1998	Fermeture	Variation		Fermeture Précédente	Capitalisation Boursière en F CFA
		en valeur	en %		
BRVM 10	179.08	0.38	0.21%	178.70	2 684 782 869 397
BRVM Composite	153.97	0.25	0.16%	153.72	3 524 672 183 197
Capitalisation du marché obligataire (en F CFA)					793 470 867 900



Indices sectoriels

Base = 100 au 14 juin 1999	Fermeture	Variation		Fermeture Précédente	Nombre de sociétés
		en valeur	en %		
BRVM - Industrie	82.66	0.01	0.01%	82.65	12
BRVM - Services Publics	366.10	0.00	0.00%	366.10	4
BRVM - Finances	59.50	0.12	0.21%	59.38	8
BRVM - Transport	228.17	0.00	0.00%	228.17	2
BRVM - Agriculture	479.00	3.18	0.67%	475.82	4
BRVM - Distribution	115.72	-0.01	-0.01%	115.72	7
BRVM - Autres Secteurs	54.20	0.00	0.00%	54.20	1

Sommaire du marché

	Volume Transigé	Valeur Totale Transigée (F CFA)	Nombre de Transactions	Nombre de titres échangés	Titres		
					Gains	Pertes	Inchangés
Actions	66 896	121 878 153	99	15	4	1	10
Obligations	1 079	10 772 550	9	5	1	1	3
Droits	0	0	0	0	0	0	0

Titres les plus actifs		Plus fortes hausses			Plus fortes baisses		
Titres	Volume	Titres	Cours	Variation	Titres	Cours	Variation
ECOBANK TRANS. INCORP. TG	64 166	PALM CI	21 000	500	PALMCI 7% 2009-2016	9 950	-50
PALM CI	836	SGB CI	40 000	500	SHELL CI	16 995	-5
TPCI 7% 2010-2017	691	BANK OF AFRICA CI	25 900	400			
SGB CI	546	TPCI 7% 2010-2017	10 000	300			
PALMCI 7% 2009-2016	345	SIVOA CI	8 310	55			

Indices boursiers internationaux

Places financières africaines	Indices	Clôture 13-avr.-12	Variation Séance précédente	Indices au 30-déc.-11	Autres places financières	Indices	Clôture 13-avr.-12	Variations Séance précédente	Indices au 30-déc.-11
ACCRA (*)	GSE	1 059.82	-0.49%	969.03	PARIS (**)	CAC 40	3 240.87	-0.88%	3 159.81
CASABLANCA (**)	MADEX	8 467.55	-0.27%	9011.57	LONDRES (**)	FOOTSIE 100	5 687.54	-0.40%	5 572.28
LAGOS (*)	NSE	20 742.09	0.05%	20,730.63	NEW YORK (**)	DJIA	12 986.58	1.41%	12,217.56
TUNIS (*)	TUNINDEX	5 058.36	1.11%	4,722.25	TOKYO (*)	NIKKEI 225	9 637.99	1.19%	8,455.35

(*) Indices de la veille

(**) Indices à 11 H00GMT

Coupons annoncés

Symbole	Titre	Coupon		
		Montant net (FCFA)	Date de détachement	Date de paiement

ND: Non Disponible

MARCHÉ DES ACTIONS

Séance du 13 avril 2012

Symbole	Titre	Classe de Capitalisation Boursière	Qté	Cours		Qté	Cours du jour	Volume	Valeur	Cours Précéd.	Séance prochaine		Dernier dividende Payé		Cours extrêmes de l'année		
				Ach. / Vend.							Cours Référence	Ecart maximum	Montant net	Date	Plus Bas	Plus Haut	
SECTEUR - INDUSTRIE																	
CABC	SICABLE CI	C	6	32000 / 32000		45	NC			32 005	32 005	29 605	34 405	5 220	29-août-11	29 000	32 500
FTSC	FILTISAC CI	B	387	3480 / 3735		1 000	3 480	200	696 000	3 480	3 480	3 220	3 740	321	19-juil-10	2 500	3 480
NEIC	NEI CI	C		/ 2775		2	NC			3 000	3 000	2 775	3 225	225	28-juin-01	3 000	3 000
NTLC	NESTLE CI	B		/ 44400		2	NC			48 000	48 000	44 400	51 600	630	12-août-11	43 000	48 000
SEMC	CROWN SIEM CI	B	6	22000 / 29000		8	NC			22 000	22 000	20 350	23 650	675	28-sept-11	21 995	23 640
SIVC	SIVOA CI	C	883	8310 / 10000		100	8 310	117	972 270	8 255	8 310	7 690	8 930	540	13-sept-11	6 200	8 490
SLBC	SOLIBRA CI	A	82	186000 /			NC			186 000	186 000	172 050	199 950	16 380	07-juil-11	163 000	186 000
SMBC	SMB CI	B		/ 18995		132	NC			18 995	18 995	17 575	20 415	344	14-sept-11	18 995	20 425
STBC	SITAB CI	B	100	64000 / 69000		336	NC			68 000	68 000	62 900	73 100	8 399	10-avr-12	63 000	80 000
TTRC	TRITURAF CI-Ste en Liquidation	C		/ 800		107	NC			800	800	740	860	1 440	19-juil-02	800	1 000
UNLC	UNILEVER CI	B	132	38005 /			NC			38 000	38 000	35 150	40 850	2 421	02-juil-10	38 000	38 515
UNXC	UNIWAX CI	C	3	6960 / 9500		377	NC			6 475	6 475	5 990	6 960	1 350	06-juin-03	6 450	9 675
TOTAL								317	1 668 270								
SECTEUR - SERVICES PUBLICS																	
CIEC	CIE CI	B	59	20500 / 22500		50	20 500	1	20 500	20 500	20 500	18 965	22 035	1 962	04-juil-11	16 500	25 850
ONTBF	ONATEL BF	A		/ 37000		11	NC			40 000	40 000	37 000	43 000	2 625	15-juil-11	40 000	44 000
SDCC	SODE CI	B	159	25925 / 27860		30	NC			25 925	25 925	23 985	27 865	2 385	04-juil-11	18 000	28 975
SNTS	SONATEL SN	A	80	120000 / 126000		1 686	126 000	314	39 564 000	126 000	126 000	116 550	135 450	12 600	28-avr-11	120 000	130 010
TOTAL								315	39 584 500								
SECTEUR - FINANCES																	
BICC	BICI CI	B	945	34000 /			NC			37 000	37 000	34 225	39 775	432	24-oct-11	31 000	37 625
BOAB	BANK OF AFRICA BN	B		/ 55000		15	54 000	100	5 400 000	54 000	54 000	49 950	58 050	3 255	02-mai-11	48 000	55 000
BOABF	BANK OF AFRICA BF	B	200	36000 /			NC			36 000	36 000	33 300	38 700	2 125	03-mai-11	32 000	36 010
BOAC	BANK OF AFRICA CI	B	5	25900 / 27000		30	25 900	30	777 000	25 500	25 900	23 960	27 840	1 800	02-juin-10	25 500	29 005
BOAN	BANK OF AFRICA NG	B	5	37000 / 40000		50	37 000	52	1 924 000	37 000	37 000	34 225	39 775	2 250	13-avr-11	30 000	37 000
ETIT	ECOBANK TRANS. INCORP. TG	A	1 947 141	43 / 45		2 000 000	43	64 166	2 759 138	43	43	40	46	1 828	27-juil-11	36	45
SAFC	SAFCA CI	C	34	17000 /			NC			17 000	17 000	15 725	18 275	1 440	29-juil-11	17 000	17 005
SGBC	SGB CI	A	2	39500 / 40000		933	40 000	546	21 840 000	39 500	40 000	37 000	43 000	3 992	09-sept-11	35 100	45 000
TOTAL								64 894	32 700 138								
SECTEUR - TRANSPORT																	
SDSC	BOLLORE AFRICA LOGISTICS CI	B	7	43000 / 45500		28	45 500	31	1 410 500	45 500	45 500	42 090	48 910	3 428	08-juin-11	39 900	48 000
SVOC	MOVIS CI	C	18	3000 /			NC			3 000	3 000	2 775	3 225	270	05-juil-99	2 700	3 000
TOTAL								31	1 410 500								
SECTEUR - AGRICULTURE																	
PALC	PALM CI	A	48	20500 / 21000		3	21 000	836	17 556 000	20 500	21 000	19 425	22 575	225	21-juil-00	15 000	21 005
SICC	SICOR CI	C					NC			3 795	3 795	3 515	4 075	1 919	25-sept-00	3 795	3 795
SOGC	SOGB CI	A		/ 75000		373	75 000	210	15 750 000	75 000	75 000	69 375	80 625	8 334	27-juin-11	52 000	80 000
SPHC	SAPH CI	A		/ 50000		822	50 000	231	11 550 000	50 000	50 000	46 250	53 750	6 930	22-sept-11	39 000	53 000
TOTAL								1 277	44 856 000								
SECTEUR - DISTRIBUTION																	
ABJC	SERVAIR ABIDJAN CI	C	2	8800 / 88000		140	NC			8 900	8 900	8 235	9 565	225	13-juil-00	7 445	9 500
BNBC	BERNABE CI	C	4	30000 / 30010		1	NC			30 010	30 010	27 760	32 260	3 150	27-juil-11	25 500	30 010
CFAC	CFAO CI	B	3	14000 / 18500		1	NC			20 000	20 000	18 500	21 500	987	21-juil-11	14 000	20 500
PRSC	Tractafic Motors CI	B	9	82005 /			NC			82 005	82 005	75 855	88 155	11 250	24-juin-11	80 000	84 000
SHEC	SHELL CI	B	23	13900 / 16995		88	16 995	51	866 745	17 000	16 995	15 725	18 265	828	31-août-11	12 500	19 805
SRIC	SARI CI	C	9	35000 /			NC			35 000	35 000	32 375	37 625	2 309	21-juil-11	33 245	35 735
TTLIC	TOTAL CI	B	5	72000 / 74000		25	72 000	11	792 000	72 000	72 000	66 600	77 400	2 170	10-août-11	70 000	74 000
TOTAL								62	1 658 745								
AUTRES SECTEURS																	
STAC	SETAO CI	C		/ 4390		5	NC			4 390	4 390	4 065	4 715			4 390	4 800
TOTAL																	
TOTAL - Marché des actions								66 896	121 878 153								

Légende:
 (*) le capital de la société contient des actions de priorités convertibles au bout de 3 - 5 ans en actions ordinaire
 Mentions : NC: Non Coté Ex: Ex-coupen ou Ex-droit SP: Suspendu DIF: Différé

Classe de Capitalisation Boursière :
 A Sociétés ayant une capitalisation boursière Supérieure à 100 milliards FCFA.
 B Sociétés ayant une capitalisation boursière Comprise entre 10 milliards FCFA et 100 milliards FCFA.
 C Sociétés ayant une capitalisation boursière Inférieure ou égale à 10 milliards FCFA.

MARCHÉ DES DROITS

Symbole	Titre	Qté	Cours		Qté	Cours du jour	Volume	Valeur	Cours Précéd.	Séance prochaine		Parité	Période de Négociation	
			Ach. / Vend.							Cours Référence	Ecart maximum		Début	Fin
TOTAL-Marché des droits														

Parité: y pour x signifie y droits pour x action nouvelle

MARCHÉ DES OBLIGATIONS

Séance du 13 avril 2012

Symbole	Titre	Qté	Cours Ach. / Vend.	Qté	Cours du jour	Volume	Valeur	Cours Précéd.	Séance prochaine		Coupon couru	Type Amort	Coupon d'intérêt			
									Cours Référence	Ecart max			Période	Montant net	Eché.	
OBLIGATIONS REGIONALES																
BIDC.O1	BIDC 5.60% 2006-2013				NC			10 000	10 000	9 250	10 750	376.39	ACD	A	560.000	11-août
BIDC.O2	BIDC 6.75 % 2010-2017				NC			10 000	10 000	9 250	10 750	16.60	ACD	S	337.500	04/04-10
BOAB.O2	BOA BENIN 6.20% 2009-2014		/ 10000	60	NC			9 900	9 900	9 160	10 640	469.74	AC	A	582.800	23-juin
BOABF.O2	BOA BURKINA F. 6.20% 2009-2014				NC			10 000	10 000	9 250	10 750	469.74	AC	A	582.800	23-juin
BOAC.O1	BOA - CI 6.20% 2009-2014				NC			10 000	10 000	9 250	10 750	489.73	AC	A	607.600	23-juin
BOAD.O7	BOAD 5% 2005-2013				NC			10 000	10 000	9 250	10 750	146.58	ACD	A	500.000	28-déc
BOAD.O9	BOAD 5% 2006-2014				NC			10 000	10 000	9 250	10 750	90.41	ACD	A	500.000	07-févr
BOAD.O10	BOAD 4.75% 2006-2012				NC			10 000	10 000	9 250	10 750	85.89	ACD	A	475.000	07-févr
BOAM.O2	BOA MALI 6.50% 2009-2014				NC			10 000	10 000	9 250	10 750	455.80	AC	A	565.500	23-juin
BOAN.O1	BOA NIGER 6.50% 2009-2014				NC			9 850	9 850	9 115	10 585	455.80	AC	A	565.500	23-juin
BOAS.O1	BOA SENEGAL 6.50% 2009-2014				NC			9 800	9 800	9 065	10 535	492.47	IF	A	611.000	23-juin
CAAB.O3	CAA BENIN 6.50% 2011-2016	14	10000 / 10000	4	NC			9 900	9 900	9 160	10 640	277.05	ACD	A	650.000	09-nov
CLTB.O2	CELTEL BURKINA 6.35% 2007-2013				NC			10 000	10 000	9 250	10 750	91.32	ACD	S	298.450	17/02-08
EOS.O2	ETAT SENEGAL 5.50% 2007-2012				NC			10 000	10 000	9 250	10 750	268.22	ACD	A	550.000	18-oct
EOS.O3	ETAT SENEGAL 6.75% 2010-2015				NC			9 900	9 900	9 160	10 640	275.55	ACD	A	675.000	16-nov
EOT.O2	ETAT TOGOLAIS 6.50% 2011-2016		/ 10000	45	10 000	6	60 000	10 000	10 000	9 250	10 750	51.64	ACD	A	650.000	15-mars
PAAC.O1	PAA 6.95% 2010-2017		/ 10000	51	10 000	36	360 000	10 000	10 000	9 250	10 750	255.65	ACD	S	338.639	28/05-11
PADS.O2	PAD 7% 2010-2017				NC			10 000	10 000	9 250	10 750	188.54	ACD	S	304.500	22/06-12
PALC.O1	PALMCI 7% 2009-2016	1 676	9950 /		9 950	345	3 432 750	10 000	9 950	9 205	10 695	201.10	ACD	S	343.000	28/06-12
SEM.O1	SEMA 6.85% 2007-2012				NC			10 000	10 000	9 250	10 750	230.22	ACD	S	297.975	24/05-11
SHAF.O2	SHELTER AFRIQUE 6% 2008-2014				NC			10 000	10 000	9 250	10 750	236.71	ACD	S	299.178	21/05-11
STRAC.O1	SOTRA 6.80% 2007-2012				NC			9 800	9 800	9 065	10 535	518.92	AC	A	666.400	03-juil
TGTLT.O1	TOGO TELECOM 6.50% 2007-2014		/ 6000	9 959	NC			6 000	6 000	5 550	6 450	60.11	ACD	S	188.116	15/02-08
TPBF.O2	TPBF 6.50% 2011-2016				NC			9 900	9 900	9 160	10 640	202.46	ACD	A	650.000	21-déc
TPCI.O8	TPCI 6.95% 2009-2014	5	9800 /		9 800	1	9 800	9 800	9 800	9 065	10 535	481.15	ACD	A	696.904	05-août
TPCI.O9	TPCI 6.25% 2010-2013				NC			9 800	9 800	9 065	10 535	543.03	IF	A	625.000	31-mai
TPCI.O10	TPCI 7% 2010-2017	9	10000 /		10 000	691	6 910 000	9 700	10 000	9 250	10 750	372.95	AC	A	700.000	01-oct
TPCI.O11	TPCI 6.5% 2011-2016	820	9600 / 10000	13 683	NC			9 600	9 600	8 880	10 320	375.75	AC	A	650.000	15-sept
TOTAL						1 079	10 772 550									
OBLIGATIONS KOLAS																
AFD.O1	AFD 5.25% 2008-2016				NC			9 900	9 900	9 160	10 640	45.90	IF	A	523.532	12-mars
TOTAL																
TOTAL-Marché des obligations						1 079	10 772 550									

Légende:

Type Amort: Type d'Amortissement - IF: IN FINE - AC: AMORTISSEMENT CONSTANT - AD: AMORTISSEMENT DEGRESSIF - ACD: AMORTISSEMENT DIFFERE CONSTANT

Période : Périodicité de paiement des coupons - A: annuelle - S: Semestrielle - T: Trimestrielle

Eché. : Echéance de paiement des intérêts

Mentions : NC: Non Coté Ex: Ex-coupon ou Ex-droit SP: Suspendu DIF: Différé

Avis, Décisions, Instructions & Circulaires du jour

<p>Les Avis et Instructions sont disponibles auprès des Antennes Nationales de Bourse et sur le site internet de la BRVM : www.brvn.org</p> <p>Erratum:</p>
--



Official Newsletter

BOURSE REGIONALE DES VALEURS MOBILIERES S.A.

LIMITED COMPANY, CAPITAL XOF 3 062 040 000

Head Office: Abidjan - COTE D'IVOIRE

Address: 18, Rue Joseph Anoma (Rue des Banques) – 01 B.P. 3802 Abidjan

Tel: (225) 20 326 685 / 20 326 686 Fax : (225) 20 326 684

Website : www.brvm.org

April 13, 2012

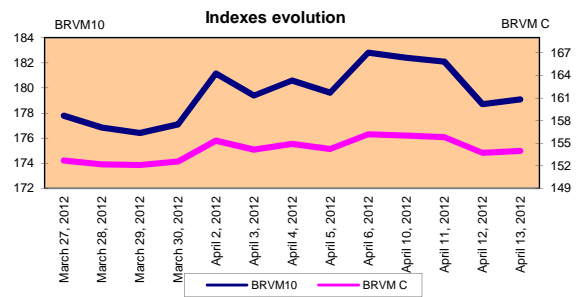
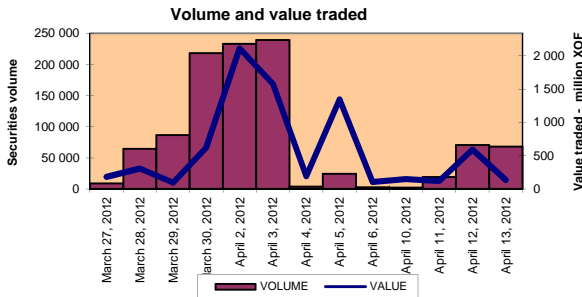
Vol : 15 N° : 73

April 13, 2012 Session

References Indexes

Base = 100 To September 15th, 1998	Close	Change		Previous Close	Market Capitalization XOF
		Value	%		
BRVM 10	179.08	0.38	0.21%	178.70	2 684 782 869 397
BRVM Composite	153.97	0.25	0.16%	153.72	3 524 672 183 197

Bond Market Capitalization (XOF)	793 470 867 900
-----------------------------------	-----------------



Sectoral Indexes

Base = 100 on June 14th, 1999	Close	Change		Previous Close	Number of Companies
		Value	%		
BRVM - Industry	82.66	0.01	0.01%	82.65	12
BRVM - Services Publics	366.10	0.00	0.00%	366.10	4
BRVM - Financial	59.50	0.12	0.21%	59.38	8
BRVM - Transportation	228.17	0.00	0.00%	228.17	2
BRVM - Agriculture	479.00	3.18	0.67%	475.82	4
BRVM - Distribution	115.72	-0.01	-0.01%	115.72	7
BRVM - Others Sectors	54.20	0.00	0.00%	54.20	1

Market Summary

	Volume Traded	Total Value Traded (XOF)	Number of Transactions	Number of securities Traded	securities		
					Gains	Losses	traded
Stocks	66 896	121 878 153	99	15	4	1	10
Bonds	1 079	10 772 550	9	5	1	1	3
Rights	0	0	0	0	0	0	0

Most Actives securities		Raise			Drop		
securities	Volume	securities	Price	Change	securities	Price	Change
ECOBANK TRANS. INCORP. TG	64 166	PALM CI	21 000	500	PALMCI 7% 2009-2016	9 950	-50
PALM CI	836	SGB CI	40 000	500	SHELL CI	16 995	-5
TPCI 7% 2010-2017	691	BANK OF AFRICA CI	25 900	400			
SGB CI	546	TPCI 7% 2010-2017	10 000	300			
PALMCI 7% 2009-2016	345	SIVOA CI	8 310	55			

International Exchange indexes

African exchanges	Indexes	Close 13-avr.-12	Change Previous Close Session	indexes 30-déc.-11	Other exchanges	Indexes	Close 13-avr.-12	Changes Previous Close Session	Indexes au 30-déc.-11
ASABLAUnlistedA (*)	MADEX	8 467.55	-0.27%	9011.57	LONDRES (**)	FOOTSIE 100	5 687.54	-0.40%	5 572.28
LAGOS (*)	NSE	20 742.09	0.05%	20,730.63	NEW YORK (**)	DJIA	12 986.58	1.41%	12,217.56
TUNIS (*)	TUNINDEX	5 058.36	1.11%	4,722.25	TOKYO (*)	NIKKEI 225	9 637.99	1.19%	8 455.35

(*) Indexes of the day before

(**) Indexes at 11 H00 GMT

Announced Coupons

Symbol	securities	Coupon		
		Net Income (XOF)	Detachment Date	Payment Date

ND: Not Available

STOCKS MARKET

April 13, 2012 Session

Symbol	Security	Classify Stock exchange Capitalization	Qty	Price Bid./Ask.	Qty	Curr. Price	Volume	Value	Previous Price	Next Session			Dividend paid		Year 2012	
										Price Reference	Price Range	Net Income	Date	Low	High	
INDUSTRY - SECTOR																
CABC	SICABLE CI	C	6	32000 / 32000	45	NC			32 005	32 005	29 605	34 405	5 220	August 29, 2011	29 000	32 500
FTSC	FILTSAC CI	B	387	3480 / 3735	1 000	3 480	200	696 000	3 480	3 480	3 220	3 740	321	July 19, 2010	2 500	3 480
NEIC	NEI CI	C		/ 2775	2	NC			3 000	3 000	2 775	3 225	225	June 28, 2001	3 000	3 000
NTLC	NESTLE CI	B		/ 44400	2	NC			48 000	48 000	44 400	51 600	630	August 12, 2011	43 000	48 000
SEMC	CROWN SIEM CI	B	6	22000 / 29000	8	NC			22 000	22 000	20 350	23 650	675	September 28, 2011	21 995	23 640
SIVC	SIVOA CI	C	883	8310 / 10000	100	8 310	117	972 270	8 255	8 310	7 690	8 930	540	September 13, 2011	6 200	8 490
SLBC	SOLIBRA CI	A	82	186000 /		NC			186 000	186 000	172 050	199 950	16 380	July 7, 2011	163 000	186 000
SMBC	SMB CI	B		/ 18995	132	NC			18 995	18 995	17 575	20 415	344	September 14, 2011	18 995	20 425
STBC	SITAB CI	B	100	64000 / 69000	336	NC			68 000	68 000	62 900	73 100	8 399	April 10, 2012	63 000	80 000
TTRC	TRITURAF CI - Company in Liquidation	C		/ 800	107	NC			800	800	740	860	1 440	July 19, 2002	800	1 000
UNLC	UNILEVER CI	B	132	38005 /		NC			38 000	38 000	35 150	40 850	2 421	July 2, 2010	38 000	38 515
UNXC	UNIWAX CI	C	3	6960 / 9500	377	NC			6 475	6 475	5 990	6 960	1 350	June 6, 2003	6 450	9 675
TOTAL							317	1 668 270								
PUBLICS UTILITIES - SECTOR																
CIEC	CIE CI	B	59	20500 / 22500	50	20 500	1	20 500	20 500	20 500	18 965	22 035	1 962	July 4, 2011	16 500	25 850
ONTBF	ONATEL BF	A		/ 37000	11	NC			40 000	40 000	37 000	43 000	2 625	July 15, 2011	40 000	44 000
SDCC	SODE CI	B	159	25925 / 27860	30	NC			25 925	25 925	23 985	27 865	2 385	July 4, 2011	18 000	28 975
SNTS	SONATEL SN	A	80	120000 / 126000	1 686	126 000	314	39 564 000	126 000	126 000	116 550	135 450	12 600	April 28, 2011	120 000	130 010
TOTAL							315	39 584 500								
FINANCIAL - SECTOR																
BICC	BICI CI	B	945	34000 /		NC			37 000	37 000	34 225	39 775	432	October 24, 2011	31 000	37 625
BOAB	BANK OF AFRICA BN	B		/ 55000	15	54 000	100	5 400 000	54 000	54 000	49 950	58 050	3 255	May 2, 2011	48 000	55 000
BOABF	BANK OF AFRICA BF	B	200	36000 /		NC			36 000	36 000	33 300	38 700	2 125	May 3, 2011	32 000	36 010
BOAC	BANK OF AFRICA CI	B	5	25900 / 27000	30	25 900	30	777 000	25 500	25 900	23 960	27 840	1 800	June 2, 2010	25 500	29 005
BOAN	BANK OF AFRICA NG	B	5	37000 / 40000	50	37 000	52	1 924 000	37 000	37 000	34 225	39 775	2 250	April 13, 2011	30 000	37 000
ETIT	ECOBANK TRANS. INCORP. TG	A	1 947 141	43 / 45	2 000 000	43	64 166	2 759 138	43	43	40	46	1 828	July 27, 2011	36	45
SAFC	SAFCA CI	C	34	17000 /		NC			17 000	17 000	15 725	18 275	1 440	July 29, 2011	17 000	17 005
SGBC	SGB CI	A	2	39500 / 40000	933	40 000	546	21 840 000	39 500	40 000	37 000	43 000	3 992	September 9, 2011	35 100	45 000
TOTAL							64 894	32 700 138								
TRANSPORTATION - SECTOR																
SDSC	BOLLORE AFRICA LOGISTICS CI	B	7	43000 / 45500	28	45 500	31	1 410 500	45 500	45 500	42 090	48 910	3 428	June 8, 2011	39 900	48 000
SVOC	MOVIS CI	C	18	3000 /		NC			3 000	3 000	2 775	3 225	270	July 5, 1999	2 700	3 000
TOTAL							31	1 410 500								
AGRICULTURE - SECTOR																
PALC	PALM CI	A	48	20500 / 21000	3	21 000	836	17 556 000	20 500	21 000	19 425	22 575	225	July 21, 2000	15 000	21 005
SICC	SICOR CI	C				NC			3 795	3 795	3 515	4 075	1 919	September 25, 2000	3 795	3 795
SOGC	SOGB CI	A		/ 75000	373	75 000	210	15 750 000	75 000	75 000	69 375	80 625	8 334	June 27, 2011	52 000	80 000
SPHC	SAPH CI	A		/ 50000	822	50 000	231	11 550 000	50 000	50 000	46 250	53 750	6 930	September 22, 2011	39 000	53 000
TOTAL							1 277	44 856 000								
DISTRIBUTION - SECTOR																
ABJC	SERVAIR ABIDJAN CI	C	2	8800 / 88000	140	NC			8 900	8 900	8 235	9 565	225	July 13, 2000	7 445	9 500
BNBC	BERNABE CI	C	4	30000 / 30010	1	NC			30 010	30 010	27 760	32 260	3 150	July 27, 2011	25 500	30 010
CFAC	CFAO CI	B	3	14000 / 18500	1	NC			20 000	20 000	18 500	21 500	987	July 21, 2011	14 000	20 550
PRSC	Tractafric Motors CI	B	9	82005 /		NC			82 005	82 005	75 855	88 155	11 250	June 24, 2011	80 000	84 000
SHEC	SHELL CI	B	23	13900 / 16995	88	16 995	51	866 745	17 000	16 995	15 725	18 265	828	August 31, 2011	12 500	19 805
SRIC	SARI CI	C	9	35000 /		NC			35 000	35 000	32 375	37 625	2 309	July 21, 2011	33 245	35 735
TTLC	TOTAL CI	B	5	72000 / 74000	25	72 000	11	792 000	72 000	72 000	66 600	77 400	2 170	August 10, 2011	70 000	74 000
TOTAL							62	1 658 745								
OTHERS SECTORS																
STAC	SETAO CI	C		/ 4390	5	NC			4 390	4 390	4 065	4 715			4 390	4 800
TOTAL																
TOTAL - STOCKS MARKET							66 896	121 878 153								

Legend

(*) the capital of the company includes convertible preference shares after 3 to 5 year. Indexes
 Mentions : NC: Unlisted Ex: Ex-coupon or Ex-right SP: Suspended DIF: Differed

Classify Stock exchange Capitalization :

- A: Companies having a stock exchange capitalization Higher than XOF 100 billion.
- B: Companies having a stock exchange capitalization Ranging between XOF 10 billion and XOF 100 billion.
- C: Companies having a Lower stock exchange capitalization or equalizes to XOF 10 billion.

RIGHTS MARKET

Symbol	Security	Qty	Price Bid./Ask.	Qty	Curr. Price	Volume	Value	Previous Price	Next Session		Parity	Trading Period	
									Reference Price	Price Range		Start	End
TOTAL-RIGHTS MARKET													

Parity: y to x means y rights for x new shares

BONDS MARKET

April 13, 2012 Session

Symbol	Security	Qty	Price Bid./Ask.	Qty	Curr. Price	Volume	Value	Previous Price	Next Session		Coupon Income	Type Amort	Bond Coupon			
									Price Référence	Price Range			Period	Net Income	Payment date	
REGIONAL BOND																
BIDC.O1	BIDC 5.60% 2006-2013				NC			10 000	10 000	9 250	10 750	376.39	ACD	A	560.000	August 11, 2011
BIDC.O2	BIDC 6.75 % 2010-2017				NC			10 000	10 000	9 250	10 750	16.60	ACD	S	337.500	04/04-10
BOAB.O2	BOA BENIN 6.20% 2009-2014		/ 10000	60	NC			9 900	9 900	9 160	10 640	469.74	AC	A	582.800	June 23, 2011
BOABF.O2	BOA BURKINA F. 6.20% 2009-2014				NC			10 000	10 000	9 250	10 750	469.74	AC	A	582.800	June 23, 2011
BOAC.O1	BOA - CI 6.20% 2009-2014				NC			10 000	10 000	9 250	10 750	489.73	AC	A	607.600	June 23, 2011
BOAD.O7	BOAD 5% 2005-2013				NC			10 000	10 000	9 250	10 750	146.58	ACD	A	500.000	December 28, 2011
BOAD.O9	BOAD 5% 2006-2014				NC			10 000	10 000	9 250	10 750	90.41	ACD	A	500.000	February 7, 2012
BOAD.O10	BOAD 4.75% 2006-2012				NC			10 000	10 000	9 250	10 750	85.89	ACD	A	475.000	February 7, 2012
BOAM.O2	BOA MALI 6.50% 2009-2014				NC			10 000	10 000	9 250	10 750	455.80	AC	A	565.500	June 23, 2011
BOAN.O1	BOA NIGER 6.50% 2009-2014				NC			9 850	9 850	9 115	10 585	455.80	AC	A	565.500	June 23, 2011
BOAS.O1	BOA SENEGAL 6.50% 2009-2014				NC			9 800	9 800	9 065	10 535	492.47	IF	A	611.000	June 23, 2011
CAAB.O3	CAA BENIN 6.50% 2011-2016	14	10000 / 10000	4	NC			9 900	9 900	9 160	10 640	277.05	ACD	A	650.000	November 9, 2011
CLTB.O2	CELTEL BURKINA 6.35% 2007-2013				NC			10 000	10 000	9 250	10 750	91.32	ACD	S	298.450	17/02-08
EOS.O2	ETAT SENEGAL 5.50% 2007-2012				NC			10 000	10 000	9 250	10 750	268.22	ACD	A	550.000	October 18, 2011
EOS.O3	ETAT SENEGAL 6.75% 2010-2015				NC			9 900	9 900	9 160	10 640	275.55	ACD	A	675.000	November 16, 2011
EOT.O2	ETAT TOGOLAIS 6.50% 2011-2016		/ 10000	45	10 000	6	60 000	10 000	10 000	9 250	10 750	51.64	ACD	A	650.000	March 15, 2012
PAAC.O1	PAA 6.95% 2010-2017		/ 10000	51	10 000	36	360 000	10 000	10 000	9 250	10 750	255.65	ACD	S	338.639	28/05-11
PADS.O2	PAD 7% 2010-2017				NC			10 000	10 000	9 250	10 750	188.54	ACD	S	304.500	22/06-12
PALC.O1	PALMCI 7% 2009-2016	1 676	9950 /		9 950	345	3 432 750	10 000	9 950	9 205	10 695	201.10	ACD	S	343.000	28/06-12
SEM.O1	SEMA 6.85% 2007-2012				NC			10 000	10 000	9 250	10 750	230.22	ACD	S	297.975	24/05-11
SHAF.O2	SHELTER AFRIQUE 6% 2008-2014				NC			10 000	10 000	9 250	10 750	236.71	ACD	S	299.178	21/05-11
STRAC.O1	SOTRA 6.80% 2007-2012				NC			9 800	9 800	9 065	10 535	518.92	AC	A	666.400	July 3, 2011
TGTLT.O1	TOGO TELECOM 6.50% 2007-2014		/ 6000	9 959	NC			6 000	6 000	5 550	6 450	60.11	ACD	S	188.116	15/02-08
TPBF.O2	TPBF 6.50% 2011-2016				NC			9 900	9 900	9 160	10 640	202.46	ACD	A	650.000	December 21, 2011
TPCI.O8	TPCI 6.95% 2009-2014	5	9800 /		9 800	1	9 800	9 800	9 800	9 065	10 535	481.15	ACD	A	696.904	August 5, 2011
TPCI.O9	TPCI 6.25% 2010-2013				NC			9 800	9 800	9 065	10 535	543.03	IF	A	625.000	May 31, 2011
TPCI.O10	TPCI 7% 2010-2017	9	10000 /		10 000	691	6 910 000	9 700	10 000	9 250	10 750	372.95	AC	A	700.000	October 1, 2011
TPCI.O11	TPCI 6.5% 2011-2016	820	9600 / 10000	13 683	NC			9 600	9 600	8 880	10 320	375.75	AC	A	650.000	September 15, 2011
TOTAL						1 079	10 772 550									
KOLAS BOND																
AFD.O1	AFD 5.25% 2008-2016				NC			9 900	9 900	9 160	10 640	45.90	IF	A	523.532	March 12, 2012
TOTAL																
TOTAL-BONDS MARKET						1 079	10 772 550									

Legend

Type Amort: Type d'Amortissement - IF: IN FINE - AC: AMORTISSEMENT CONSTANT - AD: AMORTISSEMENT DEGRESSIF - ACD: AMORTISSEMENT DIFFERE CONSTANT

Period : Coupons Payment Period - A: Yearly - S: Semi annual - T: Quaterly

Payment date : Interest Payment expiry

Mentions : NC: Unlisted Ex: Ex-coupon ou Ex-right SP: Suspended DIF: Differed

Notices, Decisions, Instructions & Circulars of the day

Notices and instructions are available with National Offices and on the Website of BRVM: www.brvm.org

Erratum: