



Bulletin Officiel de la Cote

BOURSE REGIONALE DES VALEURS MOBILIERES S.A.

SOCIETE ANONYME AU CAPITAL DE FCFA 3 062 040 000

Siège Social: Abidjan - COTE D'IVOIRE

Siège Social : 18, Rue Joseph Anoma (Rue des Banques) – 01 B.P. 3802 Abidjan 01

Tel : (225) 20 326 685 / 20 326 686 Fax : (225) 20 326 684

Site Internet: www.brvm.org

Bulletin du 10 avril 2012

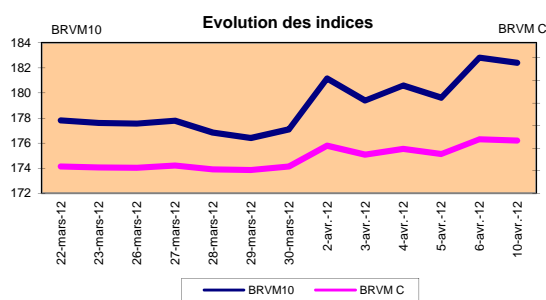
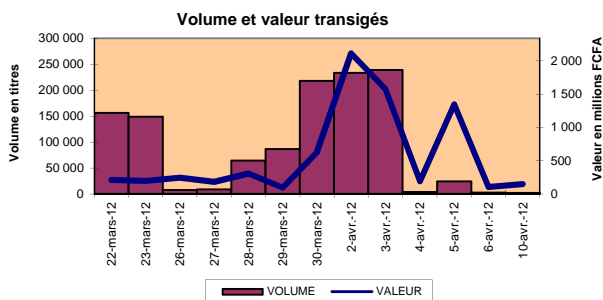
Vol : 15 N° : 70

Séance du 10 avril 2012

Indices de référence

Base = 100 au 15 septembre 1998	Fermeture	Variation		Fermeture Précédente	Capitalisation Boursière en F CFA
		en valeur	en %		
BRVM 10	182.40	-0.42	-0.23%	182.82	2 734 517 233 660
BRVM Composite	156.02	-0.15	-0.10%	156.18	3 571 795 015 115

Capitalisation du marché obligataire (en F CFA)	793 494 725 700
--	-----------------



Indices sectoriels

Base = 100 au 14 juin 1999	Fermeture	Variation		Fermeture Précédente	Nombre de sociétés
		en valeur	en %		
BRVM - Industrie	82.82	0.47	0.57%	82.35	12
BRVM - Services Publics	373.18	-2.50	-0.67%	375.69	4
BRVM - Finances	61.21	0.00	0.00%	61.21	8
BRVM - Transport	218.62	2.39	1.10%	216.24	2
BRVM - Agriculture	473.08	3.59	0.76%	469.49	4
BRVM - Distribution	117.52	-0.60	-0.51%	118.12	7
BRVM - Autres Secteurs	54.20	0.00	0.00%	54.20	1

Sommaire du marché

	Volume Transigé	Valeur Totale Transigée (F CFA)	Nombre de Transactions	Nombre de titres échangés	Titres		
					Gains	Pertes	Inchangés
Actions	2 251	147 563 470	56	14	5	3	6
Obligations	57	558 600	5	2	0	0	2
Droits	0	0	0	0	0	0	0

Titres les plus actifs		Plus fortes hausses			Plus fortes baisses		
Titres	Volume	Titres	Cours	Variation	Titres	Cours	Variation
SOGB CI	1 305	FILTISAC CI	3 475	675	SONATEL SN	129 000	-1 010
SONATEL SN	254	BOLLORE AFRICA LOGISTICS CI	43 500	500	SHELL CI	18 500	-500
SAPH CI	135	PALM CI	20 000	495	SIVOA CI	8 200	-50
PALM CI	112	SAPH CI	50 105	105			
CIE CI	107	BERNABE CI	30 010	10			

Indices boursiers internationaux

Places financières africaines	Indices	Clôture 10-avr.-12	Variation Séance précédente	Indices au 30-déc.-11	Autres places financières	Indices	Clôture 10-avr.-12	Variations Séance précédente	Indices au 30-déc.-11
ACCRA (*)	GSE	1 060.45	5.19%	969.03	PARIS (**)	CAC 40	3 268.28	-1.55%	3.159,81
CASABLANCA (**)	MADEX	8 652.32	-0.12%	9011.57	LONDRES (**)	FOOTSIE 100	5 668.31	-0.97%	5.572,28
LAGOS (*)	NSE	20 941.92	0.04%	20,730.63	NEW YORK (**)	DJIA	12 929.59	-1.00%	12.217,56
TUNIS (*)	TUNINDEX	5 035.84	1.70%	4,722.25	TOKYO (*)	NIKKEI 225	9 538.02	-0.09%	8.455,35

(*) Indices de la veille

(**) Indices à 11 H00GMT

Coupons annoncés

Symbole	Titre	Coupon		
		Montant net (FCFA)	Date de détachement	Date de paiement
STBC	SITAB CI	8 399	5-avr.-12	10-avr.-12

ND: Non Disponible

MARCHÉ DES OBLIGATIONS

Séance du 10 avril 2012

Symbole	Titre	Qté	Cours Ach. / Vend.	Qté	Cours du jour	Volume	Valeur	Cours Précéd.	Séance prochaine		Coupon couru	Type Amort	Coupon d'intérêt			
									Cours Référence	Ecart max			Période	Montant net	Eché.	
OBLIGATIONS REGIONALES																
BIDC.O1	BIDC 5.60% 2006-2013				NC			10 000	10 000	9 250	10 750	371.80	ACD	A	560.000	11-août
BIDC.O2	BIDC 6.75 % 2010-2017				NC			10 000	10 000	9 250	10 750	11.07	ACD	S	337.500	04/04-10
BOAB.O2	BOA BENIN 6.20% 2009-2014		/ 10000	60	NC			9 900	9 900	9 160	10 640	464.97	AC	A	582.800	23-juin
BOABF.O2	BOA BURKINA F. 6.20% 2009-2014				NC			10 000	10 000	9 250	10 750	464.97	AC	A	582.800	23-juin
BOAC.O1	BOA - CI 6.20% 2009-2014				NC			10 000	10 000	9 250	10 750	484.75	AC	A	607.600	23-juin
BOAD.O7	BOAD 5% 2005-2013				NC			10 000	10 000	9 250	10 750	142.47	ACD	A	500.000	28-déc
BOAD.O9	BOAD 5% 2006-2014				NC			10 000	10 000	9 250	10 750	86.30	ACD	A	500.000	07-févr
BOAD.O10	BOAD 4.75% 2006-2012				NC			10 000	10 000	9 250	10 750	81.99	ACD	A	475.000	07-févr
BOAM.O2	BOA MALI 6.50% 2009-2014				NC			10 000	10 000	9 250	10 750	451.16	AC	A	565.500	23-juin
BOAN.O1	BOA NIGER 6.50% 2009-2014				NC			9 850	9 850	9 115	10 585	451.16	AC	A	565.500	23-juin
BOAS.O1	BOA SENEGAL 6.50% 2009-2014				NC			9 800	9 800	9 065	10 535	487.46	IF	A	611.000	23-juin
CAAB.O3	CAA BENIN 6.50% 2011-2016				NC			10 000	10 000	9 250	10 750	271.72	ACD	A	650.000	09-nov
CLTB.O2	CELTEL BURKINA 6.35% 2007-2013				NC			10 000	10 000	9 250	10 750	86.43	ACD	S	298.450	17/02-08
EOS.O2	ETAT SENEGAL 5.50% 2007-2012				NC			10 000	10 000	9 250	10 750	263.70	ACD	A	550.000	18-oct
EOS.O3	ETAT SENEGAL 6.75% 2010-2015				NC			9 900	9 900	9 160	10 640	270.00	ACD	A	675.000	16-nov
EOT.O2	ETAT TOGOLAIS 6.50% 2011-2016		/ 10000	489	NC			10 000	10 000	9 250	10 750	46.30	ACD	A	650.000	15-mars
PAAC.O1	PAA 6.95% 2010-2017		/ 9950	3	NC			9 950	9 950	9 205	10 695	250.05	ACD	S	338.639	28/05-11
PADS.O2	PAD 7% 2010-2017				NC			10 000	10 000	9 250	10 750	183.53	ACD	S	304.500	22/06-12
PALC.O1	PALMCI 7% 2009-2016				NC			10 000	10 000	9 250	10 750	195.46	ACD	S	343.000	28/06-12
SEM.O1	SEMA 6.85% 2007-2012				NC			10 000	10 000	9 250	10 750	225.32	ACD	S	297.975	24/05-11
SHAF.O2	SHELTER AFRIQUE 6% 2008-2014				NC			10 000	10 000	9 250	10 750	231.78	ACD	S	299.178	21/05-11
STRAC.O1	SOTRA 6.80% 2007-2012				NC			9 800	9 800	9 065	10 535	513.46	AC	A	666.400	03-juil
TGTLT.O1	TOGO TELECOM 6.50% 2007-2014	50	6000 /		NC			6 000	6 000	5 550	6 450	57.00	ACD	S	188.116	15/02-08
TPBF.O2	TPBF 6.50% 2011-2016				NC			9 900	9 900	9 160	10 640	197.13	ACD	A	650.000	21-déc
TPCI.O8	TPCI 6.95% 2009-2014		/ 9800	4	9 800	20	196 000	9 800	9 800	9 065	10 535	475.42	ACD	A	696.904	05-août
TPCI.O9	TPCI 6.25% 2010-2013				9 800	37	362 600	9 800	9 800	9 065	10 535	537.91	IF	A	625.000	31-mai
TPCI.O10	TPCI 7% 2010-2017		/ 10000	691	NC			9 700	9 700	8 975	10 425	367.21	AC	A	700.000	01-oct
TPCI.O11	TPCI 6.5% 2011-2016	819	9600 / 10000	13 683	NC			9 600	9 600	8 880	10 320	370.41	AC	A	650.000	15-sept
TOTAL						57	558 600									
OBLIGATIONS KOLAS																
AFD.O1	AFD 5.25% 2008-2016				NC			9 900	9 900	9 160	10 640	41.60	IF	A	523.532	12-mars
TOTAL																
TOTAL-Marché des obligations						57	558 600									

Légende:

Type Amort: Type d'Amortissement - IF: IN FINE - AC: AMORTISSEMENT CONSTANT - AD: AMORTISSEMENT DEGRESSIF - ACD: AMORTISSEMENT DIFFERE CONSTANT

Période : Périodicité de paiement des coupons - A: annuelle - S: Semestrielle - T: Trimestrielle

Eché. : Echéance de paiement des intérêts

Mentions : NC: Non Coté Ex: Ex-coupon ou Ex-droit SP: Suspendu DIF: Différé

Avis, Décisions, Instructions & Circulaires du jour

Les Avis et Instructions sont disponibles auprès des Antennes Nationales de Bourse et sur le site internet de la BRVM : www.brv.org

Erratum:



Official Newsletter

BOURSE REGIONALE DES VALEURS MOBILIERES S.A.

LIMITED COMPANY CAPITAL XOF 3 062 040 000

Head Office: Abidjan - COTE D'IVOIRE

Address: 18, Rue Joseph Anoma (Rue des Banques) – 01 B.P. 3802 Abidjan

Tel: (225) 20 326 685 / 20 326 686 Fax : (225) 20 326 684

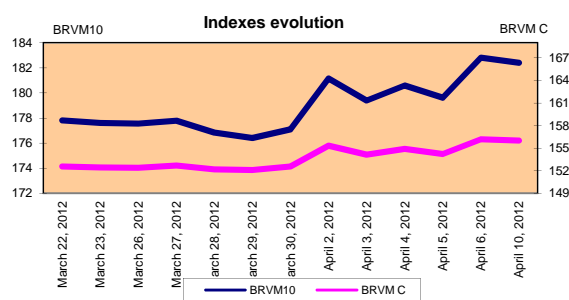
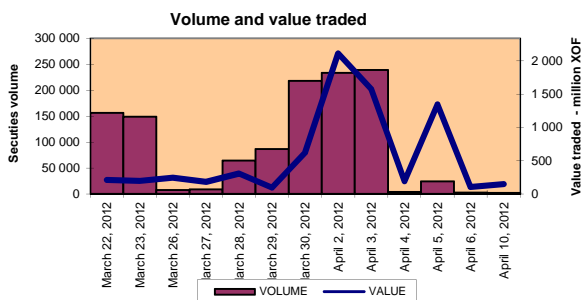
April 10, 2012

Vol : 15 N° : 70

April 10, 2012 Session

References Indexes

Base = 100 To September 15th, 1998	Close	Change		Previous Close	Market Capitalization XOF
		Value	%		
BRVM 10	182.40	-0.42	-0.23%	182.82	2 734 517 233 660
BRVM Composite	156.02	-0.15	-0.10%	156.18	3 571 795 015 115
Bond Market Capitalization (XOF)					793 494 725 700



Sectoral Indexes

Base = 100 on June 14th, 1999	Close	Change		Previous Close	Number of Companies
		Value	%		
BRVM - Industry	82.82	0.47	0.57%	82.35	12
BRVM - Services Publics	373.18	-2.50	-0.67%	375.69	4
BRVM - Financial	61.21	0.00	0.00%	61.21	8
BRVM - Transportation	218.62	2.39	1.10%	216.24	2
BRVM - Agriculture	473.08	3.59	0.76%	469.49	4
BRVM - Distribution	117.52	-0.60	-0.51%	118.12	7
BRVM - Others Sectors	54.20	0.00	0.00%	54.20	1

Market Summary

	Volume Traded	Total Value Traded (XOF)	Number of Transactions	Number of securities Traded	securities		
					Gains	Losses	traded
Stocks	2 251	147 563 470	56	14	5	3	6
Bonds	57	558 600	5	2	0	0	2
Rights	0	0	0	0	0	0	0

Most Actives securities		Raise			Drop		
securities	Volume	securities	Price	Change	securities	Price	Change
SOGB CI	1 305	FILTISAC CI	3 475	675	SONATEL SN	129 000	-1 010
SONATEL SN	254	BOLLORE AFRICA LOGISTICS C	43 500	500	SHELL CI	18 500	-500
SAPH CI	135	PALM CI	20 000	495	SIVOA CI	8 200	-50
PALM CI	112	SAPH CI	50 105	105			
CIE CI	107	BERNABE CI	30 010	10			

International Exchange indexes

African exchanges	Indexes	Close 10-avr.-12	Change Previous Close Session	indexes 30-déc.-11	Other exchanges	Indexes	Close 10-avr.-12	Changes Previous Close Session	Indexes 30-déc.-11
ASABLA UnlistedA (*)	MADEX	8 652.32	-0.12%	9011.57	LONDRES (**)	FOOTSIE 100	5 668.31	-0.97%	5 572.28
LAGOS (*)	NSE	20 941.92	0.04%	20,730.63	NEW YORK (**)	DJIA	12 929.59	-1.00%	12,217.56
TUNIS (*)	TUNINDEX	5 035.84	1.70%	4,722.25	TOKYO (*)	NIKKEI 225	9 538.02	-0.09%	8,455.35

(*) Indexes of the day before

(**) Indexes at 11 H00 GMT

Announced Coupons

Symbol	securities	Coupon		
		Net Income (XOF)	Detachment Date	Payment Date
STBC	SITAB CI	8 399	April 5, 2012	April 10, 2012

ND: Not Available

BONDS MARKET

April 10, 2012 Session

Symbol	Security	Qty	Price Bid./Ask.	Qty	Curr. Price	Volume	Value	Previous Price	Next Session		Coupon Income	Type Amort	Bond Coupon			
									Price Référence	Price Range			Period	Net Income	Payment date	
REGIONAL BOND																
BIDC.O1	BIDC 5.60% 2006-2013				NC			10 000	10 000	9 250	10 750	371.80	ACD	A	560.000	August 11, 2011
BIDC.O2	BIDC 6.75 % 2010-2017				NC			10 000	10 000	9 250	10 750	11.07	ACD	S	337.500	04/04-10
BOAB.O2	BOA BENIN 6.20% 2009-2014		/ 10000	60	NC			9 900	9 900	9 160	10 640	464.97	AC	A	582.800	June 23, 2011
BOABF.O2	BOA BURKINA F. 6.20% 2009-2014				NC			10 000	10 000	9 250	10 750	464.97	AC	A	582.800	June 23, 2011
BOAC.O1	BOA - CI 6.20% 2009-2014				NC			10 000	10 000	9 250	10 750	484.75	AC	A	607.600	June 23, 2011
BOAD.O7	BOAD 5% 2005-2013				NC			10 000	10 000	9 250	10 750	142.47	ACD	A	500.000	December 28, 2011
BOAD.O9	BOAD 5% 2006-2014				NC			10 000	10 000	9 250	10 750	86.30	ACD	A	500.000	February 7, 2012
BOAD.O10	BOAD 4.75% 2006-2012				NC			10 000	10 000	9 250	10 750	81.99	ACD	A	475.000	February 7, 2012
BOAM.O2	BOA MALI 6.50% 2009-2014				NC			10 000	10 000	9 250	10 750	451.16	AC	A	565.500	June 23, 2011
BOAN.O1	BOA NIGER 6.50% 2009-2014				NC			9 850	9 850	9 115	10 585	451.16	AC	A	565.500	June 23, 2011
BOAS.O1	BOA SENEGAL 6.50% 2009-2014				NC			9 800	9 800	9 065	10 535	487.46	IF	A	611.000	June 23, 2011
CAAB.O3	CAA BENIN 6.50% 2011-2016				NC			10 000	10 000	9 250	10 750	271.72	ACD	A	650.000	November 9, 2011
CLTB.O2	CELTEL BURKINA 6.35% 2007-2013				NC			10 000	10 000	9 250	10 750	86.43	ACD	S	298.450	17/02-08
EOS.O2	ETAT SENEGAL 5.50% 2007-2012				NC			10 000	10 000	9 250	10 750	263.70	ACD	A	550.000	October 18, 2011
EOS.O3	ETAT SENEGAL 6.75% 2010-2015				NC			9 900	9 900	9 160	10 640	270.00	ACD	A	675.000	November 16, 2011
EOT.O2	ETAT TOGOLAIS 6.50% 2011-2016		/ 10000	489	NC			10 000	10 000	9 250	10 750	46.30	ACD	A	650.000	March 15, 2012
PAAC.O1	PAA 6.95% 2010-2017		/ 9950	3	NC			9 950	9 950	9 205	10 695	250.05	ACD	S	338.639	28/05-11
PADS.O2	PAD 7% 2010-2017				NC			10 000	10 000	9 250	10 750	183.53	ACD	S	304.500	22/06-12
PALC.O1	PALMCI 7% 2009-2016				NC			10 000	10 000	9 250	10 750	195.46	ACD	S	343.000	28/06-12
SEM.O1	SEMA 6.85% 2007-2012				NC			10 000	10 000	9 250	10 750	225.32	ACD	S	297.975	24/05-11
SHAF.O2	SHELTER AFRIQUE 6% 2008-2014				NC			10 000	10 000	9 250	10 750	231.78	ACD	S	299.178	21/05-11
STRAC.O1	SOTRA 6.80% 2007-2012				NC			9 800	9 800	9 065	10 535	513.46	AC	A	666.400	July 3, 2011
TGTLT.O1	TOGO TELECOM 6.50% 2007-2014	50	6000 /		NC			6 000	6 000	5 550	6 450	57.00	ACD	S	188.116	15/02-08
TPBF.O2	TPBF 6.50% 2011-2016				NC			9 900	9 900	9 160	10 640	197.13	ACD	A	650.000	December 21, 2011
TPCI.O8	TPCI 6.95% 2009-2014		/ 9800	4	9 800	20	196 000	9 800	9 800	9 065	10 535	475.42	ACD	A	696.904	August 5, 2011
TPCI.O9	TPCI 6.25% 2010-2013				9 800	37	362 600	9 800	9 800	9 065	10 535	537.91	IF	A	625.000	May 31, 2011
TPCI.O10	TPCI 7% 2010-2017		/ 10000	691	NC			9 700	9 700	8 975	10 425	367.21	AC	A	700.000	October 1, 2011
TPCI.O11	TPCI 6.5% 2011-2016	819	9600 / 10000	13 683	NC			9 600	9 600	8 880	10 320	370.41	AC	A	650.000	September 15, 2011
TOTAL						57	558 600									
KOLAS BOND																
AFD.O1	AFD 5.25% 2008-2016				NC			9 900	9 900	9 160	10 640	41.60	IF	A	523.532	March 12, 2012
TOTAL																
TOTAL-BONDS MARKET						57	558 600									

Legend

Type Amort: Type d'Amortissement - IF: IN FINE - AC: AMORTISSEMENT CONSTANT - AD: AMORTISSEMENT DEGRESSIF - ACD: AMORTISSEMENT DIFFERE CONSTANT

Period : Coupons Payment Period - A: Yearly - S: Semi annual - T: Quaterly

Payment date : Interest Payment expiry

Mentions : NC: Unlisted Ex: Ex-coupon ou Ex:right SP: Suspended DIF: Differed

Notices, Decisions, Instructions & Circulars of the day

 Notices and instructions are available with National Offices and on the Website of BRVM: www.brvm.org
Erratum: