



# Bulletin Officiel de la Cote

## BOURSE REGIONALE DES VALEURS MOBILIERES S.A.

SOCIETE ANONYME AU CAPITAL DE FCFA 3 062 040 000

Siège Social: Abidjan - COTE D'IVOIRE

Siège Social : 18, Rue Joseph Anoma (Rue des Banques) – 01 B.P. 3802 Abidjan 01

Tel : (225) 20 326 685 / 20 326 686 Fax : (225) 20 326 684

Site Internet: [www.brvm.org](http://www.brvm.org)

Bulletin du 26 mars 2012

Vol : 15 N° :

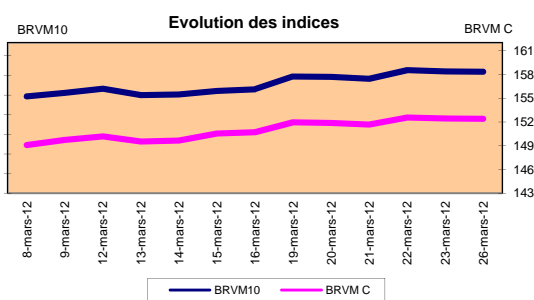
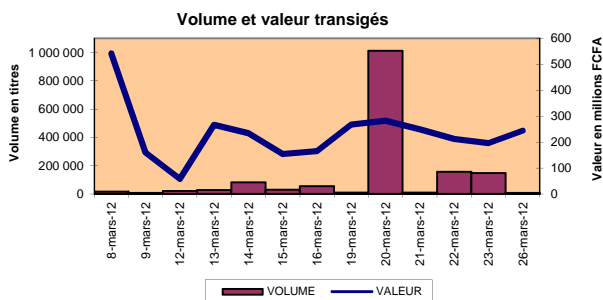
60

### Séance du 26 mars 2012

#### Indices de référence

Base = 100 au 15 septembre 1998	Fermeture	Variation		Fermeture Précédente	Capitalisation Boursière en F CFA
		en valeur	en %		
BRVM 10	177.56	-0.06	-0.03%	177.62	2 694 896 333 410
BRVM Composite	152.39	-0.04	-0.02%	152.43	3 488 822 555 350

Capitalisation du marché obligataire ( en F CFA)	789 130 937 347
--	-----------------



#### Indices sectoriels

Base = 100 au 14 juin 1999	Fermeture	Variation		Fermeture Précédente	Nombre de sociétés
		en valeur	en %		
BRVM - Industrie	83.13	0.00	0.00%	83.13	13
BRVM - Services Publics	366.05	0.00	0.00%	366.05	4
BRVM - Finances	56.76	0.14	0.25%	56.62	8
BRVM - Transport	202.51	0.00	0.00%	202.51	2
BRVM - Agriculture	487.89	-2.43	-0.50%	490.32	4
BRVM - Distribution	113.28	0.00	0.00%	113.28	7
BRVM - Autres Secteurs	54.20	0.00	0.00%	54.20	1

#### Sommaire du marché

	Volume Transigé	Valeur Totale Transigée (F CFA)	Nombre de Transactions	Nombre de titres échangés	Titres			
					Gains	Pertes	Inchangés	
Actions	7 526	241 937 285	121	18	5	3	10	
Obligations	192	1 760 100	6	4	0	0	4	
Droits	0	0	0	0	0	0	0	

Titres les plus actifs		Plus fortes hausses			Plus fortes baisses		
Titres	Volume	Titres	Cours	Variation	Titres	Cours	Variation
ECOBANK TRANS. INCORP. TG	2 938	SGB CI	40 000	1000	BANK OF AFRICA BN	54 000	-1 000
SONATEL SN	1 277	SOGB CI	80 000	1000	SAPH CI	50 000	-1 000
FILTISAC CI	1 135	BANK OF AFRICA BF	36 010	10	SITAB CI	75 990	-10
PALM CI	738	BANK OF AFRICA NG	33 005	5			
SAPH CI	419	SODE CI	24 065	5			

#### Indices boursiers internationaux

Places financières africaines	Indices	Clôture 26-mars-12	Variation Séance précédente	Indices au 30-déc.-11	Autres places financières	Indices	Clôture 26-mars-12	Variations Séance précédente	Indices au 30-déc.-11
ACCRA (*)	GSE	1 039.11	1.11%	969.03	PARIS (**)	CAC 40	3 478.10	0.06%	3 159.81
CASABLANCA (**)	MADEX	8 998.27	-0.07%	9011.57	LONDRES (**)	FOOTSIE 100	5 881.30	0.45%	5 572.28
LAGOS (*)	NSE	21 191.22	-0.33%	20,730.63	NEW YORK (**)	DJIA	13 080.73	0.27%	12,217.56
TUNIS (*)	TUNINDEX	4 795.87	0.22%	4,722.25	TOKYO (*)	NIKKEI 225	10 018.24	0.07%	8,455.35

(\*) Indices de la veille

(\*\*) Indices à 11 H00GMT

#### Coupons annoncés

Symbole	Titre	Coupon		
		Montant net (FCFA)	Date de détachement	Date de paiement
STBC	SITAB CI	8 399	5-avr.-12	10-avr.-12

ND: Non Disponible

MARCHÉ DES ACTIONS

Séance du 26 mars 2012

Symbole	Titre	Classe de Capitalisation Boursière	Qté	Cours		Qté	Cours du jour	Volume	Valeur	Cours Précéd.	Séance prochaine		Dernier dividende Payé		Cours extrêmes de l'année	
				Ach. / Vend.							Cours Référence	Ecart maximaux	Montant net	Date	Plus Bas	Plus Haut
<b>SECTEUR - INDUSTRIE</b>																
CABC	SICABLE CI	C		/ 32500	12	32 500	100	3 250 000	32 500	32 500	30 065	34 935	5 220	29-août-11	29 000	32 500
CDAC	CEDA CI	C				SP			2 000	2 000	1 850	2 150	630	07-juil-00	1 600	4 165
FTSC	FILTISAC CI	C	229	2600 / 2650	473	2 650	1 135	3 007 750	2 650	2 650	2 455	2 845	321	19-juil-10	2 500	2 700
NEIC	NEI CI	C				NC			3 000	3 000	2 775	3 225	225	28-juin-01	3 000	3 000
N TLC	NESTLE CI	B		/ 48000	104	48 000	2	96 000	48 000	48 000	44 400	51 600	630	12-août-11	43 000	48 000
SEMC	CROWN SIEM CI	B	19	22000 / 29000	8	NC			22 000	22 000	20 350	23 650	675	28-sept-11	21 995	23 640
SIVC	SIVOA CI	C	458	6500 /		6 500	42	273 000	6 500	6 500	6 015	6 985	540	13-sept-11	6 200	7 200
SLBC	SOLIBRA CI	A	2	171700 / 185220	8	NC			185 220	185 220	171 330	199 110	16 380	07-juil-11	163 000	185 220
SMBC	SMB CI	B		/ 18000	2	NC			19 000	19 000	17 575	20 425	344	14-sept-11	19 000	20 425
STBC	SITAB CI	B	15	70000 / 75990	35	75 990	119	9 042 810	76 000	75 990	70 295	81 685	8 940	21-juil-11	63 000	80 000
TTRC	TRITURAF CI-Ste en Liquidation	C		/ 925	166	NC			1 000	1 000	925	1 075	1 440	19-juil-02	1 000	1 000
UNLC	UNILEVER CI	B		/ 38000	4	NC			38 000	38 000	35 150	40 850	2 421	02-juil-10	38 000	38 515
UNXC	UNIWAX CI	C	30	6400 / 6475	197	NC			6 475	6 475	5 990	6 960	1 350	06-juin-03	6 475	9 675
<b>TOTAL</b>							<b>1 398</b>	<b>15 669 560</b>								
<b>SECTEUR - SERVICES PUBLICS</b>																
CIEC	CIE CI	B	36	21010 / 23985	4	21 010	89	1 869 890	21 010	21 010	19 435	22 585	1 962	04-juil-11	16 500	25 850
ONTBF	ONATEL BF	A		/ 40000	208	40 000	103	4 120 000	40 000	40 000	37 000	43 000	2 625	15-juil-11	40 000	44 000
SDCC	SODE CI	B	110	24060 /		24 065	10	240 650	24 060	24 065	22 265	25 865	2 385	04-juil-11	18 000	28 975
SNTS	SONATEL SN	A	6	126000 / 126005	854	126 005	1 277	160 908 385	126 005	126 005	116 555	135 455	12 600	28-avr-11	120 000	126 100
<b>TOTAL</b>							<b>1 479</b>	<b>167 138 925</b>								
<b>SECTEUR - FINANCES</b>																
BICC	BICI CI	B	10	33005 / 37000	3	NC			37 000	37 000	34 225	39 775	432	24-oct-11	31 000	37 625
BOAB	BANK OF AFRICA BN	B	20	54000 /		54 000	10	540 000	55 000	54 000	49 950	58 050	3 255	02-mai-11	48 000	55 000
BOABF	BANK OF AFRICA BF	B	461	36010 /		36 010	39	1 404 390	36 000	36 010	33 310	38 710	2 125	03-mai-11	32 000	36 010
BOAC	BANK OF AFRICA CI	B	50	28000 / 28500	38	NC			28 000	28 000	25 900	30 100	1 800	02-juin-10	26 510	29 005
BOAN	BANK OF AFRICA NG	B	120	33005 /		33 005	58	1 914 290	33 000	33 005	30 530	35 480	2 250	13-avr-11	30 000	33 005
ETIT	ECOBANK TRANS. INCORP. TG (*)	A	71 230	39 / 40	312 897	40	2 938	117 520	40	40	37	43	1 828	27-juil-11	36	40
SAFC	SAFCA CI	C	40	17000 /		NC			17 000	17 000	15 725	18 275	1 440	29-juil-11	17 000	17 005
SGBC	SGB CI	A	331	39000 / 40000	1 760	40 000	46	1 840 000	39 000	40 000	37 000	43 000	3 992	09-sept-11	35 100	45 000
<b>TOTAL</b>							<b>3 091</b>	<b>5 816 200</b>								
<b>SECTEUR - TRANSPORT</b>																
SDSC	BOLLORE AFRICA LOGISTICS CI	B	75	42000 /		NC			40 200	40 200	37 185	43 215	3 428	08-juin-11	39 900	48 000
SVOC	MOVIS CI	C	13	2900 /		NC			2 900	2 900	2 685	3 115	270	05-juil-99	2 700	2 900
<b>TOTAL</b>																
<b>SECTEUR - AGRICULTURE</b>																
PALC	PALM CI	A	50	20100 / 21000	5 122	21 000	738	15 498 000	21 000	21 000	19 425	22 575	225	21-juil-00	15 000	21 005
SICC	SICOR CI	C		/ 3500	1 832	NC			3 795	3 795	3 515	4 075	1 919	25-sept-00	3 795	3 795
SOGC	SOGB CI	A	144	80000 / 82000	25	80 000	187	14 960 000	79 000	80 000	74 000	86 000	8 334	27-juin-11	52 000	80 000
SPHC	SAPH CI	A	1	48000 / 50000	883	50 000	419	20 950 000	51 000	50 000	46 250	53 750	6 930	22-sept-11	39 000	53 000
<b>TOTAL</b>							<b>1 344</b>	<b>51 408 000</b>								
<b>SECTEUR - DISTRIBUTION</b>																
ABJC	SERVAIR ABIDJAN CI	C		/ 8900	286	8 900	214	1 904 600	8 900	8 900	8 235	9 565	225	13-juil-00	7 445	9 500
BNBC	BERNABE CI	C	10	30000 / 30000	51	DIF			27 000	29 025	26 850	31 200	3 150	27-juil-11	25 500	30 000
CFAC	CFAO CI	B	8	17500 / 20000	10	NC			20 000	20 000	18 500	21 500	987	21-juil-11	14 000	20 550
PRSC	TRACTAFRIC MOTORS CI	B	12	80010 / 80010	6	NC			80 000	80 000	74 000	86 000	11 250	24-juin-11	80 000	84 000
SHEC	SHELL CI	B	6	18000 / 18000	5	NC			16 005	16 005	14 805	17 205	828	31-août-11	12 500	16 005
SRIC	SARI CI	C	1	35000 /		NC			35 000	35 000	32 375	37 625	2 309	21-juil-11	33 245	35 735
TTLC	TOTAL CI	B	24	72000 /		NC			72 000	72 000	66 600	77 400	2 170	10-août-11	70 000	74 000
<b>TOTAL</b>							<b>214</b>	<b>1 904 600</b>								
<b>AUTRES SECTEURS</b>																
STAC	SETAO CI	C		/ 4700	119	NC			4 390	4 390	4 065	4 715			4 390	4 800
<b>TOTAL</b>																
<b>TOTAL - Marché des actions</b>							<b>7 526</b>	<b>241 937 285</b>								

**Légende:**

(\*) Le capital de la société contient des actions de priorités convertibles au bout de 3 - 5 ans en actions ordinaire

Mentions : NC: Non Coté Ex: Ex-coupon ou Ex-droit SP: Suspendu DIF: Différé

Classe de Capitalisation Boursière :

A Sociétés ayant une capitalisation boursière Supérieure à 100 milliards FCFA.

B Sociétés ayant une capitalisation boursière Comprise entre 10 milliards FCFA et 100 milliards FCFA.

C Sociétés ayant une capitalisation boursière Inférieure ou égale à 10 milliards FCFA.

MARCHÉ DES DROITS

Symbole	Titre	Qté	Cours		Qté	Cours du jour	Volume	Valeur	Cours Précéd.	Séance prochaine		Parité	Période de Négociation	
			Ach. / Vend.							Cours Référence	Ecart maximaux		Début	Fin
			/											
<b>TOTAL-Marché des droits</b>														

Parité: y pour x signifie y droits pour x action nouvelle

**MARCHÉ DES OBLIGATIONS**

Séance du 26 mars 2012

Symbole	Titre	Qté	Cours Ach. / Vend.	Qté	Cours du jour	Volume	Valeur	Cours Précéd.	Séance prochaine		Coupon couru	Type Amort	Coupon d'intérêt			
									Cours Référence	Ecart max			Période	Montant net	Eché.	
<b>OBLIGATIONS REGIONALES</b>																
BIDC.O1	BIDC 5.60% 2006-2013				NC			10 000	10 000	9 250	10 750	348.85	ACD	A	560.000	11-août
BIDC.O2	BIDC 6.75 % 2010-2017		/ 10000	22	NC			10 000	10 000	9 250	10 750	321.78	ACD	S	337.500	04/04-10
BOAB.O2	BOA BENIN 6.20% 2009-2014		/ 10000	60	NC			9 900	9 900	9 160	10 640	441.08	AC	A	582.800	23-juin
BOABF.O2	BOA BURKINA F. 6.20% 2009-2014				NC			10 000	10 000	9 250	10 750	441.08	AC	A	582.800	23-juin
BOAC.O1	BOA - CI 6.20% 2009-2014				NC			10 000	10 000	9 250	10 750	459.85	AC	A	607.600	23-juin
BOAD.O7	BOAD 5% 2005-2013				NC			10 000	10 000	9 250	10 750	121.92	ACD	A	500.000	28-déc
BOAD.O9	BOAD 5% 2006-2014				NC			10 000	10 000	9 250	10 750	65.75	ACD	A	500.000	07-févr
BOAD.O10	BOAD 4.75% 2006-2012				NC			10 000	10 000	9 250	10 750	62.47	ACD	A	475.000	07-févr
BOAM.O2	BOA MALI 6.50% 2009-2014				NC			10 000	10 000	9 250	10 750	427.99	AC	A	565.500	23-juin
BOAN.O1	BOA NIGER 6.50% 2009-2014				NC			9 850	9 850	9 115	10 585	427.99	AC	A	565.500	23-juin
BOAS.O1	BOA SENEGAL 6.50% 2009-2014				NC			9 800	9 800	9 065	10 535	462.42	IF	A	611.000	23-juin
CAAB.O3	CAA BENIN 6.50% 2011-2016		/ 10000	29	10 000	1	10 000	10 000	10 000	9 250	10 750	245.08	ACD	A	650.000	09-nov
CLTB.O2	CELTEL BURKINA 6.35% 2007-2013				NC			10 000	10 000	9 250	10 750	61.97	ACD	S	298.450	17/02-08
EOS.O2	ETAT SENEGAL 5.50% 2007-2012				NC			10 000	10 000	9 250	10 750	241.10	ACD	A	550.000	18-oct
EOS.O3	ETAT SENEGAL 6.75% 2010-2015				NC			9 900	9 900	9 160	10 640	242.26	ACD	A	675.000	16-nov
EOT.O2	ETAT TOGOLAIS 6.50% 2011-2016	2	10000 / 10000	74	NC			9 900	9 900	9 160	10 640	19.59	ACD	A	650.000	15-mars
PAAC.O1	PAA 6.95% 2010-2017				NC			9 900	9 900	9 160	10 640	222.06	ACD	S	338.639	28/05-11
PADS.O2	PAD 7% 2010-2017				NC			10 000	10 000	9 250	10 750	158.51	ACD	S	304.500	22/06-12
PALC.O1	PALMCI 7% 2009-2016		/ 10000	33	10 000	38	380 000	10 000	10 000	9 250	10 750	167.27	ACD	S	343.000	28/06-12
SEM.O1	SEMA 6.85% 2007-2012				NC			10 000	10 000	9 250	10 750	200.83	ACD	S	297.975	24/05-11
SHAF.O2	SHELTER AFRIQUE 6% 2008-2014				NC			10 000	10 000	9 250	10 750	207.12	ACD	S	299.178	21/05-11
STRAC.O1	SOTRA 6.80% 2007-2012				NC			9 800	9 800	9 065	10 535	486.14	AC	A	666.400	03-juil
TGTLT.O1	TOGO TELECOM 6.50% 2007-2014	45	5800 / 6000	68	6 000	16	96 000	6 000	6 000	5 550	6 450	41.46	ACD	S	188.116	15/02-08
TPBF.O2	TPBF 6.50% 2011-2016		/ 9900	10	NC			10 000	10 000	9 250	10 750	170.49	ACD	A	650.000	21-déc
TPCI.O8	TPCI 6.95% 2009-2014	40	9800 / 10000	200	NC			9 800	9 800	9 065	10 535	446.78	ACD	A	696.904	05-août
TPCI.O9	TPCI 6.25% 2010-2013	7	9700 / 9700	7	NC			9 800	9 800	9 065	10 535	512.30	IF	A	625.000	31-mai
TPCI.O10	TPCI 7% 2010-2017		/ 10000	691	NC			9 999	9 999	9 250	10 745	338.52	AC	A	700.000	01-oct
TPCI.O11	TPCI 6.5% 2011-2016		/ 9300	4 766	9 300	137	1 274 100	9 300	9 300	8 605	9 995	343.70	AC	A	650.000	15-sept
<b>TOTAL</b>						<b>192</b>	<b>1 760 100</b>									
<b>OBLIGATIONS KOLAS</b>																
AFD.O1	AFD 5.25% 2008-2016				NC			9 900	9 900	9 160	10 640	20.08	IF	A	523.532	12-mars
<b>TOTAL</b>																
<b>TOTAL-Marché des obligations</b>						<b>192</b>	<b>1 760 100</b>									

**Légende:**

Type Amort: Type d'Amortissement - IF: IN FINE - AC: AMORTISSEMENT CONSTANT - AD: AMORTISSEMENT DEGRESSIF - ACD: AMORTISSEMENT DIFFERE CONSTANT

Période : Périodicité de paiement des coupons - A: annuelle - S: Semestrielle - T: Trimestrielle

Eché. : Echéance de paiement des intérêts

Mentions : NC: Non Coté Ex: Ex-coupon ou Ex-droit SP: Suspendu DIF: Différé

**Avis, Décisions, Instructions & Circulaires du jour**

Avis N°047/BRVM/DG du 26 avril 2012 Paiement de dividendes\_exercice 2011 - SITAB CI.

Les Avis et Instructions sont disponibles auprès des Antennes Nationales de Bourse et sur le site internet de la BRVM : [www.brvn.org](http://www.brvn.org)

**Erratum:**



# Official Newsletter

## BOURSE REGIONALE DES VALEURS MOBILIERES S.A.

LIMITED COMPANY, CAPITAL XOF 3 062 040 000

Head Office: Abidjan - COTE D'IVOIRE

Address: 18, Rue Joseph Anoma (Rue des Banques) – 01 B.P. 3802 Abidjan

Tel: (225) 20 326 685 / 20 326 686 Fax : (225) 20 326 684

Website : [www.brvm.org](http://www.brvm.org)

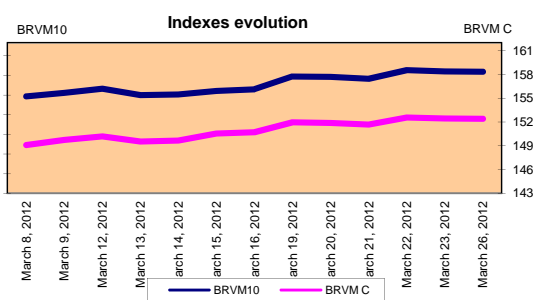
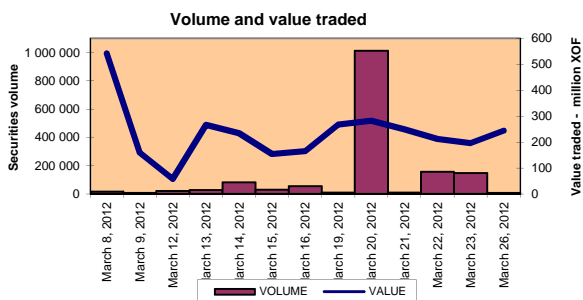
March 26, 2012

Vol : 15 N° : 60

### March 26, 2012 Session

#### References Indexes

Base = 100 To September 15th, 1998	Close	Change		Previous Close	Market Capitalization XOF
		Value	%		
BRVM 10	177.56	-0.06	-0.03%	177.62	2 694 896 333 410
BRVM Composite	152.39	-0.04	-0.02%	152.43	3 488 822 555 350
<b>Bonds Market Capitalization ( XOF )</b>					<b>789 130 937 347</b>



#### Sectoral Indexes

Base = 100 on June 14th, 1999	Close	Change		Previous Close	Number of Companies
		Value	%		
BRVM - Industry	83.13	0.00	0.00%	83.13	13
BRVM - Services Publics	366.05	0.00	0.00%	366.05	4
BRVM - Financial	56.76	0.14	0.25%	56.62	8
BRVM - Transportation	202.51	0.00	0.00%	202.51	2
BRVM - Agriculture	487.89	-2.43	-0.50%	490.32	4
BRVM - Distribution	113.28	0.00	0.00%	113.28	7
BRVM - Others Sectors	54.20	0.00	0.00%	54.20	1

#### Market Summary

	Volume Traded	Total Value Traded (XOF)	Number of Transactions	Number of securities Traded	securities			
					Gains	Losses	traded	
Stocks	7 526	241 937 285	121	18	5		3	10
Bonds	192	1 760 100	6	4	0		0	4
Rights	0	0	0	0	0		0	0

Most Actives securities		Raise			Drop		
securities	Volume	securities	Price	Change	securities	Price	Change
ECOBANK TRANS. INCORP. TG	2 938	SGB CI	40 000	1000	BANK OF AFRICA BN	54 000	-1 000
SONATEL SN	1 277	SOGB CI	80 000	1000	SAPH CI	50 000	-1 000
FILTISAC CI	1 135	BANK OF AFRICA BF	36 010	10	SITAB CI	75 990	-10
PALM CI	738	BANK OF AFRICA NG	33 005	5			
SAPH CI	419	SODE CI	24 065	5			

#### International Exchange indexes

African exchanges	Indexes	Close	Changes		indexes	Others exchanges	Indexes	Close	Changes		Indexes
			Previous Close Session	30-déc.-11					Previous Close Session	30-déc.-11	
ACCRA (*)	GSE	1 039.11		1.11%	969.03	PARIS (**)	CAC 40	3 478.10		0.06%	3.159,81
ASABLAUnlistedA (*)	MADEX	8 998.27		-0.07%	9011.57	LONDRES (**)	FOOTSIE 100	5 881.30		0.45%	5.572,28
LAGOS (*)	NSE	21 191.22		-0.33%	20,730.63	NEW YORK (**)	DJIA	13 080.73		0.27%	12.217,56
TUNIS (*)	TUNINDEX	4 795.87		0.22%	4,722.25	TOKYO (*)	NIKKEI 225	10 018.24		0.07%	8.455,35

(\*) Indexes of the day before

(\*\*) Indexes at 11 H00 GMT

#### Announced Coupons

Symbol	securities	Coupon		
		Net Income (XOF)	Detachment Date	Payment Date
STBC	SITAB CI	8 399	April 5, 2012	April 10, 2012

ND: Not Available

STOCKS MARKET

March 26, 2012 Session

Symbol	Security	Classify Stock exchange Capitalization	Qty	Price Bid./Ask.	Qty	Curr. Price	Volume	Value	Previous Price	Next Session			Dividend paid		Year	
										Price Reference	Price Range		Net Income	Date	Low	High
<b>INDUSTRY - SECTOR</b>																
CABC	SICABLE CI	C		/ 32500	12	32 500	100	3 250 000	32 500	32 500	30 065	34 935	5 220	August 29, 2011	29 000	32 500
CDAC	CEDA CI	C				SP			2 000	2 000	1 850	2 150	630	July 7, 2000	1 600	4 165
FTSC	FILTISAC CI	C	229	2600 / 2650	473	2 650	1 135	3 007 750	2 650	2 650	2 455	2 845	321	July 19, 2010	2 500	2 700
NEIC	NEI CI	C				NC			3 000	3 000	2 775	3 225	225	June 28, 2001	3 000	3 000
N TLC	NESTLE CI	B		/ 48000	104	48 000	2	96 000	48 000	48 000	44 400	51 600	630	August 12, 2011	43 000	48 000
SEMC	CROWN SIEM CI	B	19	22000 / 29000	8	NC			22 000	22 000	20 350	23 650	675	September 28, 2011	21 995	23 640
SIVC	SIVOA CI	C	458	6500 /		6 500	42	273 000	6 500	6 500	6 015	6 985	540	September 13, 2011	6 200	7 200
SLBC	SOLIBRA CI	A	2	171700 / 185220	8	NC			185 220	185 220	171 330	199 110	16 380	July 7, 2011	163 000	185 220
S MBC	SMB CI	B		/ 18000	2	NC			19 000	19 000	17 575	20 425	344	September 14, 2011	19 000	20 425
STBC	SITAB CI	B	15	70000 / 75990	35	75 990	119	9 042 810	76 000	75 990	70 295	81 685	8 940	July 21, 2011	63 000	80 000
TTRC	TRITURAF CI - Company in Liquidation	C		/ 925	166	NC			1 000	1 000	925	1 075	1 440	July 19, 2002	1 000	1 000
UNLNC	UNILEVER CI	B		/ 38000	4	NC			38 000	38 000	35 150	40 850	2 421	July 2, 2010	38 000	38 515
UNXC	UNIWAX CI	C	30	6400 / 6475	197	NC			6 475	6 475	5 990	6 960	1 350	June 6, 2003	6 475	9 675
<b>TOTAL</b>							<b>1 398</b>	<b>15 669 560</b>								
<b>PUBLICS UTILITIES - SECTOR</b>																
CIEC	CIE CI	B	36	21010 / 23985	4	21 010	89	1 869 890	21 010	21 010	19 435	22 585	1 962	July 4, 2011	16 500	25 850
ONTBF	ONATEL BF	A		/ 40000	208	40 000	103	4 120 000	40 000	40 000	37 000	43 000	2 625	July 15, 2011	40 000	44 000
SDCC	SODE CI	B	110	24060 /		24 065	10	240 650	24 060	24 065	22 265	25 865	2 385	July 4, 2011	18 000	28 975
SNTS	SONATEL SN	A	6	126000 / 126005	854	126 005	1 277	160 908 385	126 005	126 005	116 555	135 455	12 600	April 28, 2011	120 000	126 100
<b>TOTAL</b>							<b>1 479</b>	<b>167 138 925</b>								
<b>FINANCIAL - SECTOR</b>																
BICC	BICI CI	B	10	33005 / 37000	3	NC			37 000	37 000	34 225	39 775	432	October 24, 2011	31 000	37 625
BOAB	BANK OF AFRICA BN	B	20	54000 /		54 000	10	540 000	55 000	54 000	49 950	58 050	3 255	May 2, 2011	48 000	55 000
BOABF	BANK OF AFRICA BF	B	461	36010 /		36 010	39	1 404 390	36 000	36 010	33 310	38 710	2 125	May 3, 2011	32 000	36 010
BOAC	BANK OF AFRICA CI	B	50	28000 / 28500	38	NC			28 000	28 000	25 900	30 100	1 800	June 2, 2010	26 510	29 005
BOAN	BANK OF AFRICA NG	B	120	33005 /		33 005	58	1 914 290	33 000	33 005	30 530	35 480	2 250	April 13, 2011	30 000	33 005
ETIT	ECOBANK TRANS. INCORP. TG (*)	A	71 230	39 / 40	312 897	40	2 938	117 520	40	40	37	43	1 828	July 27, 2011	36	40
SAFC	SAFCA CI	C	40	17000 /		NC			17 000	17 000	15 725	18 275	1 440	July 29, 2011	17 000	17 005
SGBC	SGB CI	A	331	39000 / 40000	1 760	40 000	46	1 840 000	39 000	40 000	37 000	43 000	3 992	September 9, 2011	35 100	45 000
<b>TOTAL</b>							<b>3 091</b>	<b>5 816 200</b>								
<b>TRANSPORTATION - SECTOR</b>																
SDSC	BOLLORE AFRICA LOGISTICS CI	B	75	42000 /		NC			40 200	40 200	37 185	43 215	3 428	June 8, 2011	39 900	48 000
SVOC	MOVIS CI	C	13	2900 /		NC			2 900	2 900	2 685	3 115	270	July 5, 1999	2 700	2 900
<b>TOTAL</b>																
<b>AGRICULTURE - SECTOR</b>																
PALC	PALM CI	A	50	20100 / 21000	5 122	21 000	738	15 498 000	21 000	21 000	19 425	22 575	225	July 21, 2000	15 000	21 005
SICC	SICOR CI	C		/ 3500	1 832	NC			3 795	3 795	3 515	4 075	1 919	September 25, 2000	3 795	3 795
SOGC	SOGB CI	A	144	80000 / 82000	25	80 000	187	14 960 000	79 000	80 000	74 000	86 000	8 334	June 27, 2011	52 000	80 000
SPHC	SAPH CI	A	1	48000 / 50000	883	50 000	419	20 950 000	51 000	50 000	46 250	53 750	6 930	September 22, 2011	39 000	53 000
<b>TOTAL</b>							<b>1 344</b>	<b>51 408 000</b>								
<b>DISTRIBUTION - SECTOR</b>																
ABJC	SERVAIR ABIDJAN CI	C		/ 8900	286	8 900	214	1 904 600	8 900	8 900	8 235	9 565	225	July 13, 2000	7 445	9 500
BNBC	BERNABE CI	C	10	30000 / 30000	51	DIF			27 000	29 025	26 850	31 200	3 150	July 27, 2011	25 500	30 000
CFAC	CFAO CI	B	8	17500 / 20000	10	NC			20 000	20 000	18 500	21 500	987	July 21, 2011	14 000	20 550
PRSC	TRACTAFRIC MOTORS CI	B	12	80010 / 80010	6	NC			80 000	80 000	74 000	86 000	11 250	June 24, 2011	80 000	84 000
SHEC	SHELL CI	B	6	18000 / 18000	5	NC			16 005	16 005	14 805	17 205	828	August 31, 2011	12 500	16 005
SRIC	SARI CI	C	1	35000 /		NC			35 000	35 000	32 375	37 625	2 309	July 21, 2011	33 245	35 735
TTLC	TOTAL CI	B	24	72000 /		NC			72 000	72 000	66 600	77 400	2 170	August 10, 2011	70 000	74 000
<b>TOTAL</b>							<b>214</b>	<b>1 904 600</b>								
<b>OTHERS SECTORS</b>																
STAC	SETAO CI	C		/ 4700	119	NC			4 390	4 390	4 065	4 715			4 390	4 800
<b>TOTAL</b>																
<b>TOTAL - STOCKS MARKET</b>							<b>7 526</b>	<b>241 937 285</b>								

**Legend**  
 (\*) the capital of the company includes convertible preference shares after 3 to 5 years  
 Indexes  
 Mentions : NC: Unlisted Ex: Ex-coupon or Ex-right SP: Suspended DIF: Differed

Classify Stock exchange Capitalization :

- A: Companies having a stock exchange capitalization Higher than XOF 100 billion.
- B: Companies having a stock exchange capitalization Ranging between XOF 10 billion and XOF 100 billion.
- C: Companies having a Lower stock exchange capitalization or equalizes to XOF 10 billion.

RIGHTS MARKET

Symbol	Security	Qty	Price Bid./Ask.	Qty	Curr. Price	Volume	Value	Previous Price	Next Session			Parity	Trading Period	
									Reference Price	Price Range			Start	End
<b>TOTAL-RIGHTS MARKET</b>														

Parity: y to x means y rights for x new shares

**BONDS MARKET**

March 26, 2012 Session

Symbol	Security	Qty	Price Bid./Ask.	Qty	Curr. Price	Volume	Value	Previous Price	Next Session		Coupon Income	Type Amort	Bond Coupon			
									Price Référence	Price Range			Period	Net Income	Payment date	
<b>REGIONAL BOND</b>																
BIDC.O1	BIDC 5.60% 2006-2013				NC			10 000	10 000	9 250	10 750	348.85	ACD	A	560.000	August 11, 2011
BIDC.O2	BIDC 6.75 % 2010-2017		/ 10000	22	NC			10 000	10 000	9 250	10 750	321.78	ACD	S	337.500	04/04-10
BOAB.O2	BOA BENIN 6.20% 2009-2014		/ 10000	60	NC			9 900	9 900	9 160	10 640	441.08	AC	A	582.800	June 23, 2011
BOABF.O2	BOA BURKINA F. 6.20% 2009-2014				NC			10 000	10 000	9 250	10 750	441.08	AC	A	582.800	June 23, 2011
BOAC.O1	BOA - CI 6.20% 2009-2014				NC			10 000	10 000	9 250	10 750	459.85	AC	A	607.600	June 23, 2011
BOAD.O7	BOAD 5% 2005-2013				NC			10 000	10 000	9 250	10 750	121.92	ACD	A	500.000	December 28, 2011
BOAD.O9	BOAD 5% 2006-2014				NC			10 000	10 000	9 250	10 750	65.75	ACD	A	500.000	February 7, 2012
BOAD.O10	BOAD 4.75% 2006-2012				NC			10 000	10 000	9 250	10 750	62.47	ACD	A	475.000	February 7, 2012
BOAM.O2	BOA MALI 6.50% 2009-2014				NC			10 000	10 000	9 250	10 750	427.99	AC	A	565.500	June 23, 2011
BOAN.O1	BOA NIGER 6.50% 2009-2014				NC			9 850	9 850	9 115	10 585	427.99	AC	A	565.500	June 23, 2011
BOAS.O1	BOA SENEGAL 6.50% 2009-2014				NC			9 800	9 800	9 065	10 535	462.42	IF	A	611.000	June 23, 2011
CAAB.O3	CAA BENIN 6.50% 2011-2016		/ 10000	29	10 000	1	10 000	10 000	10 000	9 250	10 750	245.08	ACD	A	650.000	November 9, 2011
CLTB.O2	CELTEL BURKINA 6.35% 2007-2013				NC			10 000	10 000	9 250	10 750	61.97	ACD	S	298.450	17/02-08
EOS.O2	ETAT SENEGAL 5.50% 2007-2012				NC			10 000	10 000	9 250	10 750	241.10	ACD	A	550.000	October 18, 2011
EOS.O3	ETAT SENEGAL 6.75% 2010-2015				NC			9 900	9 900	9 160	10 640	242.26	ACD	A	675.000	November 16, 2011
EOT.O2	ETAT TOGOLAIS 6.50% 2011-2016	2	10000 / 10000	74	NC			9 900	9 900	9 160	10 640	19.59	ACD	A	650.000	March 15, 2012
PAAC.O1	PAA 6.95% 2010-2017				NC			9 900	9 900	9 160	10 640	222.06	ACD	S	338.639	28/05-11
PADS.O2	PAD 7% 2010-2017				NC			10 000	10 000	9 250	10 750	158.51	ACD	S	304.500	22/06-12
PALC.O1	PALMCI 7% 2009-2016		/ 10000	33	10 000	38	380 000	10 000	10 000	9 250	10 750	167.27	ACD	S	343.000	28/06-12
SEM.O1	SEMA 6.85% 2007-2012				NC			10 000	10 000	9 250	10 750	200.83	ACD	S	297.975	24/05-11
SHAF.O2	SHELTER AFRIQUE 6% 2008-2014				NC			10 000	10 000	9 250	10 750	207.12	ACD	S	299.178	21/05-11
STRAC.O1	SOTRA 6.80% 2007-2012				NC			9 800	9 800	9 065	10 535	486.14	AC	A	666.400	July 3, 2011
TGTLT.O1	TOGO TELECOM 6.50% 2007-2014	45	5800 / 6000	68	6 000	16	96 000	6 000	6 000	5 550	6 450	41.46	ACD	S	188.116	15/02-08
TPBF.O2	TPBF 6.50% 2011-2016		/ 9900	10	NC			10 000	10 000	9 250	10 750	170.49	ACD	A	650.000	December 21, 2011
TPCI.O8	TPCI 6.95% 2009-2014	40	9800 / 10000	200	NC			9 800	9 800	9 065	10 535	446.78	ACD	A	696.904	August 5, 2011
TPCI.O9	TPCI 6.25% 2010-2013	7	9700 / 9700	7	NC			9 800	9 800	9 065	10 535	512.30	IF	A	625.000	May 31, 2011
TPCI.O10	TPCI 7% 2010-2017		/ 10000	691	NC			9 999	9 999	9 250	10 745	338.52	AC	A	700.000	October 1, 2011
TPCI.O11	TPCI 6.5% 2011-2016		/ 9300	4 766	9 300	137	1 274 100	9 300	9 300	8 605	9 995	343.70	AC	A	650.000	September 15, 2011
<b>TOTAL</b>						<b>192</b>	<b>1 760 100</b>									
<b>KOLAS BOND</b>																
AFD.O1	AFD 5.25% 2008-2016				NC			9 900	9 900	9 160	10 640	20.08	IF	A	523.532	March 12, 2012
<b>TOTAL</b>																
<b>TOTAL-BONDS MARKET</b>						<b>192</b>	<b>1 760 100</b>									

**Legend**

Type Amort: Type d'Amortissement - IF: IN FINE - AC: AMORTISSEMENT CONSTANT - AD: AMORTISSEMENT DEGRESSIF - ACD: AMORTISSEMENT DIFFERE CONSTANT

Period : Coupons Payment Period - A: Yearly - S: Semi annual - T: Quaterly

Payment date : Interest Payment expiry

Mentions : NC: Unlisted Ex: Ex-coupon ou Ex-right SP: Suspended DIF: Differed

**Notices, Decisions, Instructions & Circulars of the day**

Notice N°047/BRVMDG Payment of 2011 dividend - SITAB CI

Notices and instructions are available with National Offices and on the Website of BRVM: [www.brvm.org](http://www.brvm.org)

**Erratum:**