



Bulletin Officiel de la Cote

BOURSE REGIONALE DES VALEURS MOBILIERES S.A.

SOCIETE ANONYME AU CAPITAL DE FCFA 3 062 040 000
 Siège Social: Abidjan - COTE D'IVOIRE
 Siège Social : 18, Rue Joseph Anoma (Rue des Banques) – 01 B.P. 3802 Abidjan
 Tel: (225) 20 326 685 / 20 326 686 Fax : (225) 20 326 684
 Site Internet: www.brvm.org

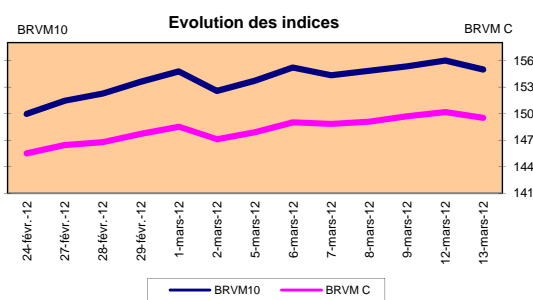
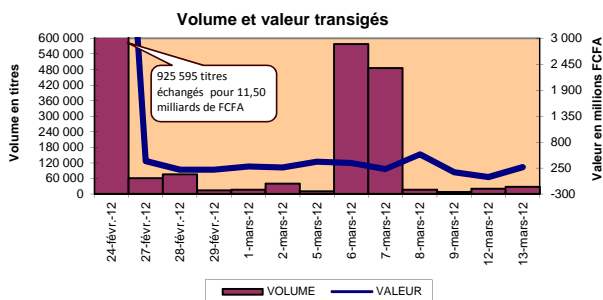
Bulletin du 13 mars 2012

Vol : 15 N° : 51

Séance du 13 mars 2012

Indices de référence

Base = 100 au 15 septembre 1998	Fermeture	Variation		Fermeture Précédente	Capitalisation Boursière en F CFA
		en valeur	en %		
BRVM 10	173.98	-1.03	-0.59%	175.00	2 640 521 184 194
BRVM Composite	149.52	-0.66	-0.44%	150.18	3 423 183 397 009
Capitalisation du marché obligataire (en F CFA)					800 526 567 800



Indices sectoriels

Base = 100 au 14 juin 1999	Fermeture	Variation		Fermeture Précédente	Nombre de sociétés
		en valeur	en %		
BRVM - Industrie	81.71	0.78	0.97%	80.93	13
BRVM - Services Publics	367.03	-1.31	-0.35%	368.34	4
BRVM - Finances	53.05	-1.16	-2.14%	54.21	8
BRVM - Transport	201.55	0.00	0.00%	201.55	2
BRVM - Agriculture	483.25	1.58	0.33%	481.67	4
BRVM - Distribution	111.60	1.48	1.34%	110.12	7
BRVM - Autres Secteurs	58.58	0.00	0.00%	58.58	1

Sommaire du marché

	Volume Transigé	Valeur Totale Transigée (F CFA)	Nombre de Transactions	Nombre de titres échangés	Titres		
					Gains	Pertes	Inchangés
Actions	26 885	263 078 640	112	19	4	6	9
Obligations	389	3 854 000	16	5	0	0	5
Droits	0	0	0	0	0	0	0

Titres les plus actifs			Plus fortes hausses			Plus fortes baisses		
Titres	Volume	Titres	Cours	Variation	Titres	Cours	Variation	
ECOBANK TRANS. INCORP. TG	20 000	SITAB CI	80 000	4775	SODE CI	24 500	-1 500	
SGB CI	2 326	CFAO CI	20 020	1395	SGB CI	40 000	-1 500	
CIE CI	1 490	BANK OF AFRICA CI	28 000	1000	SOGB CI	75 025	-1 475	
SAPH CI	893	SAPH CI	51 000	1000	CIE CI	22 500	-1 400	
PALM CI	629				UNIWAX CI	6 475	-525	

Indices boursiers internationaux

Places financières africaines	Indices	Clôture 13-mars-12	Variation Séance précédente	Indices au 30-déc.-11	Autres places financières	Indices	Clôture 13-mars-12	Variations Séance précédente	Indices au 30-déc.-11
ACCRA (*)	GSE	1 031.12	1.54%	969.03	PARIS (**)	CAC 40	3 528.86	1.11%	3 159.81
CASABLANCA (**)	MADEX	9 217.22	-0.30%	9011.57	LONDRES (**)	FOOTSIE 100	5 940.54	0.81%	5 572.28
LAGOS (*)	NSE	21 091.36	0.67%	20,730.63	NEW YORK (**)	DJIA	12 959.71	0.29%	12,217.56
TUNIS (*)	TUNINDEX	4 771.37	0.06%	4,722.25	TOKYO (*)	NIKKEI 225	9 899.08	0.09%	8,455.35

(*) Indices de la veille

(**) Indices à 11 H00GMT

Coupons annoncés

Symbole	Titre	Coupon		
		Montant net (FCFA)	Date de détachement	Date de paiement

ND: Non Disponible

MARCHÉ DES ACTIONS

Séance du 13 mars 2012

Symbole	Titre	Classe de Capitalisation Boursière	Qté	Cours		Qté	Cours du jour	Volume	Valeur	Cours Précéd.	Séance prochaine		Dernier dividende Payé		Cours extrêmes de l'année		
				Ach. / Vend.							Cours Référence	Ecart maximum	Montant net	Date	Plus Bas	Plus Haut	
SECTEUR - INDUSTRIE																	
CABC	SICABLE CI	C		/ 31000	90	NC				32 500	32 500	30 065	34 935	5 220	29-août-11	29 000	32 500
CDAC	CEDA CI	C				SP				2 000	2 000	1 850	2 150	630	07-juil-00	1 600	4 165
FTSC	FILTISAC CI	C	521	2600 / 2650	3 928	2 650	95	251 750		2 650	2 650	2 455	2 845	321	19-juil-10	2 500	2 700
NEIC	NEI CI	C	7	3000 /		3 000	1	3 000		3 000	3 000	2 775	3 225	225	28-juin-01	3 000	3 000
NTLC	NESTLE CI	B	1	48100 /		NC				48 000	48 000	44 400	51 600	630	12-août-11	43 000	48 000
SEMC	CROWN SIEM CI	B	16	22000 /		NC				22 000	22 000	20 350	23 650	675	28-sept-11	21 995	23 640
SIVC	SIVOA CI	C	5	6200 / 6500	6	6 500	44	286 000		6 500	6 500	6 015	6 985	540	13-sept-11	6 200	7 200
SLBC	SOLIBRA CI	A	1	185220 /		NC				172 300	172 300	159 380	185 220	16 380	07-juil-11	163 000	172 300
SMBC	SMB CI	B	310	19000 / 20000	20	NC				19 000	19 000	17 575	20 425	344	14-sept-11	19 000	20 425
STBC	SITAB CI	B	25	76000 / 80000	338	80 000	32	2 560 000		75 225	80 000	74 000	86 000	8 940	21-juil-11	63 000	80 000
TTRC	TRITURAF CI-Ste en Liquidation	C		/ 925	50	NC				1 000	1 000	925	1 075	1 440	19-juil-02	1 000	1 000
UNLC	UNILEVER CI	B	100	35500 / 39000	4	NC				38 000	38 000	35 150	40 850	2 421	02-juil-10	38 000	38 515
UNXC	UNIWAX CI	C		/ 6475	250	6 475	8	51 800		7 000	6 475	5 990	6 960	1 350	06-juin-03	6 475	9 675
TOTAL							180	3 152 550									
SECTEUR - SERVICES PUBLICS																	
CIEC	CIE CI	B	90	22500 / 23000	40	22 500	1 490	33 525 000		23 900	22 500	20 815	24 185	1 962	04-juil-11	16 500	25 850
ONATBF	ONATEL BF	A		/ 37000	3	NC				40 000	40 000	37 000	43 000	2 625	15-juil-11	40 000	44 000
SDCC	SODE CI	B	1 500	24000 / 24500	21	24 500	503	12 323 500		26 000	24 500	22 665	26 335	2 385	04-juil-11	18 000	28 975
SNTS	SONATEL SN	A	12	125005 / 125945	1 027	125 945	250	31 486 250		125 945	125 945	116 500	135 390	12 600	28-avr-11	120 000	126 000
TOTAL							2 243	77 334 750									
SECTEUR - FINANCES																	
BICC	BICI CI	B	38	37625 / 40000	10	NC				37 625	37 625	34 805	40 445	432	24-oct-11	31 000	37 625
BOAB	BANK OF AFRICA BN	B	40	55000 /		NC				51 000	51 000	47 175	54 825	3 255	02-mai-11	48 000	51 000
BOABF	BANK OF AFRICA BF	B	360	36000 / 36500	3	NC				36 000	36 000	33 300	38 700	2 125	03-mai-11	32 000	36 000
BOAC	BANK OF AFRICA CI	B	25	27000 / 28000	218	28 000	20	560 000		27 000	28 000	25 900	30 100	1 800	02-juin-10	26 510	29 005
BOAN	BANK OF AFRICA NG	B	1 016	31500 / 32800	61	32 800	47	1 541 600		32 800	32 800	30 340	35 260	2 250	13-avr-11	30 000	33 000
ETIT	ECOBANK TRANS. INCORP. TG (*)	A	181 770	36 / 37	70 143	36	20 000	720 000		37	36	34	38	1 828	27-juil-11	36	38
SAFC	SAFCA CI	C	39	17000 /		NC				17 000	17 000	15 725	18 275	1 440	29-juil-11	17 000	17 005
SGBC	SGB CI	A	26	38000 / 40000	1 239	40 000	2 326	93 040 000		41 500	40 000	37 000	43 000	3 992	09-sept-11	35 100	45 000
TOTAL							22 393	95 861 600									
SECTEUR - TRANSPORT																	
SDSC	BOLLORE AFRICA LOGISTICS CI	B	34	40100 /		NC				40 000	40 000	37 000	43 000	3 428	08-juin-11	40 000	48 000
SVOC	MOVIS CI	C	11	2900 /		NC				2 900	2 900	2 685	3 115	270	05-juil-99	2 700	2 900
TOTAL																	
SECTEUR - AGRICULTURE																	
PALC	PALM CI	A	609	20500 / 21000	8 920	21 000	629	13 209 000		21 000	21 000	19 425	22 575	225	21-juil-00	15 000	21 005
SICC	SICOR CI	C				NC				3 795	3 795	3 515	4 075	1 919	25-sept-00	3 795	3 795
SOGC	SOGB CI	A	304	75025 / 79100	36	75 025	320	24 008 000		76 500	75 025	69 400	80 650	8 334	27-juin-11	52 000	76 500
SPHC	SAPH CI	A	543	51000 / 53000	9	51 000	893	45 543 000		50 000	51 000	47 175	54 825	6 930	22-sept-11	39 000	51 000
TOTAL							1 842	82 760 000									
SECTEUR - DISTRIBUTION																	
ABJC	SERVAIR ABIDJAN CI	C	25	7000 / 8235	10	NC				8 900	8 900	8 235	9 565	225	13-juil-00	7 445	9 500
BNBC	BERNABE CI	C	8	30000 /		30 000	40	1 200 000		30 000	30 000	27 750	32 250	3 150	27-juil-11	25 500	30 000
CFAC	CFAO CI	B	3	20020 /		20 020	27	540 540		18 625	20 020	18 520	21 520	987	21-juil-11	14 000	20 020
PRSC	TRACTAFRIC MOTORS CI	B	22	80005 / 80005	4	NC				80 000	80 000	74 000	86 000	11 250	24-juin-11	80 000	84 000
SHEC	SHELL CI	B	1	13700 / 13800	142	13 800	159	2 194 200		13 800	13 800	12 765	14 835	828	31-août-11	12 500	13 800
SRIC	SARI CI	C	8	35000 /		35 000	1	35 000		35 000	35 000	32 375	37 625	2 309	21-juil-11	33 245	35 735
TTLIC	TOTAL CI	B	7	73000 / 73000	2	NC				72 000	72 000	66 600	77 400	2 170	10-août-11	70 000	74 000
TOTAL							227	3 969 740									
AUTRES SECTEURS																	
STAC	SETAO CI	C		/ 4390	13	NC				4 745	4 745	4 390	5 100			4 745	4 800
TOTAL																	
TOTAL - Marché des actions							26 885	263 078 640									

Légende:
 (*) le capital de la société contient des actions de priorités convertibles au bout de 3 - 5 ans en actions ordinaires.
 Mentions : NC: Non Coté Ex: Ex-coupon ou Ex-droit SP: Suspendu DIF: Différé

Classe de Capitalisation Boursière :

- A: Sociétés ayant une capitalisation boursière Supérieure à 100 milliards FCFA.
- B: Sociétés ayant une capitalisation boursière Comprise entre 10 milliards FCFA et 100 milliards FCFA.
- C: Sociétés ayant une capitalisation boursière Inférieure ou égale à 10 milliards FCFA.

MARCHÉ DES DROITS

Symbole	Titre	Qté	Cours		Qté	Cours du jour	Volume	Valeur	Cours Précéd.	Séance prochaine		Parité	Période de Négociation	
			Ach. / Vend.							Cours Référence	Ecart maximum		Début	Fin
TOTAL-Marché des droits														

Parité: y pour x signifie y droits pour x action nouvelle

MARCHÉ DES OBLIGATIONS

Séance du 13 mars 2012

Symbole	Titre	Qté	Cours Ach. / Vend.	Qté	Cours du jour	Volume	Valeur	Cours Précéd.	Séance prochaine		Coupon couru	Type Amort	Coupon d'intérêt			
									Cours Référence	Ecart max			Période	Montant net	Eché.	
OBLIGATIONS REGIONALES																
BIDC.O1	BIDC 5.60% 2006-2013	290	10000 /		NC			10 000	10 000	9 250	10 750	328.96	ACD	A	560.000	11-août
BIDC.O2	BIDC 6.75 % 2010-2017	93	10000 /		10 000	270	2 700 000	10 000	10 000	9 250	10 750	297.74	ACD	S	337.500	04/04-10
BOAB.O2	BOA BENIN 6.20% 2009-2014		/ 10000	60	NC			9 900	9 900	9 160	10 640	420.38	AC	A	582.800	23-juin
BOABF.O2	BOA BURKINA F. 6.20% 2009-2014				NC			10 000	10 000	9 250	10 750	420.38	AC	A	582.800	23-juin
BOAC.O1	BOA - CI 6.20% 2009-2014				NC			10 000	10 000	9 250	10 750	438.27	AC	A	607.600	23-juin
BOAD.O7	BOAD 5% 2005-2013				NC			10 000	10 000	9 250	10 750	104.11	ACD	A	500.000	28-déc
BOAD.O9	BOAD 5% 2006-2014				NC			10 000	10 000	9 250	10 750	47.95	ACD	A	500.000	07-févr
BOAD.O10	BOAD 4.75% 2006-2012				NC			10 000	10 000	9 250	10 750	45.55	ACD	A	475.000	07-févr
BOAM.O2	BOA MALI 6.50% 2009-2014				NC			10 000	10 000	9 250	10 750	407.90	AC	A	565.500	23-juin
BOAN.O1	BOA NIGER 6.50% 2009-2014				NC			9 850	9 850	9 115	10 585	407.90	AC	A	565.500	23-juin
BOAS.O1	BOA SENEGAL 6.50% 2009-2014				NC			9 800	9 800	9 065	10 535	440.72	IF	A	611.000	23-juin
CAAB.O3	CAA BENIN 6.50% 2011-2016				10 000	50	500 000	10 000	10 000	9 250	10 750	221.99	ACD	A	650.000	09-nov
CLTB.O2	CELTEL BURKINA 6.35% 2007-2013				NC			10 000	10 000	9 250	10 750	40.77	ACD	S	298.450	17/02-08
EOS.O2	ETAT SENEGAL 5.50% 2007-2012				NC			10 000	10 000	9 250	10 750	221.51	ACD	A	550.000	18-oct
EOS.O3	ETAT SENEGAL 6.75% 2010-2015	2	9970 / 9970	2	NC			9 900	9 900	9 160	10 640	218.22	ACD	A	675.000	16-nov
EOT.O2	ETAT TOGOLAIS 6.50% 2011-2016	92	9995 /		NC			9 995	9 995	9 250	10 740	Ex-c	ACD	A	650.000	15-mars
PAAC.O1	PAA 6.95% 2010-2017		/ 9980	11	NC			9 900	9 900	9 160	10 640	197.80	ACD	S	338.639	28/05-11
PADS.O2	PAD 7% 2010-2017				NC			10 000	10 000	9 250	10 750	136.82	ACD	S	304.500	22/06-12
PALC.O1	PALMCI 7% 2009-2016	11	10000 /		10 000	10	100 000	10 000	10 000	9 250	10 750	142.84	ACD	S	343.000	28/06-12
SEM.O1	SEMA 6.85% 2007-2012				NC			10 000	10 000	9 250	10 750	179.60	ACD	S	297.975	24/05-11
SHAF.O2	SHELTER AFRIQUE 6% 2008-2014				NC			10 000	10 000	9 250	10 750	185.75	ACD	S	299.178	21/05-11
STRAC.O1	SOTRA 6.80% 2007-2012				NC			9 800	9 800	9 065	10 535	462.47	AC	A	666.400	03-juil
TGTLT.O1	TOGO TELECOM 6.50% 2007-2014	47	5800 / 6000	2	6 000	9	54 000	6 000	6 000	5 550	6 450	27.98	ACD	S	188.116	15/02-08
TPBF.O2	TPBF 6.50% 2011-2016				10 000	50	500 000	10 000	10 000	9 250	10 750	147.40	ACD	A	650.000	21-déc
TPCI.O8	TPCI 6.95% 2009-2014	26	9900 /		NC			9 800	9 800	9 065	10 535	421.96	ACD	A	696.904	05-août
TPCI.O9	TPCI 6.25% 2010-2013	110	9000 /		NC			9 800	9 800	9 065	10 535	490.10	IF	A	625.000	31-mai
TPCI.O10	TPCI 7% 2010-2017	19	9900 / 10000	804	NC			9 800	9 800	9 065	10 535	313.66	AC	A	700.000	01-oct
TPCI.O11	TPCI 6.5% 2011-2016		/ 10000	11 683	NC			10 000	10 000	9 250	10 750	320.55	AC	A	650.000	15-sept
TOTAL						389	3 854 000									
OBLIGATIONS KOLAS																
AFD.O1	AFD 5.25% 2008-2016				NC			9 900	9 900	9 160	10 640	1.44	IF	A	525.000	12-mars
TOTAL																
TOTAL-Marché des obligations						389	3 854 000									

Légende:

Type Amort: Type d'Amortissement - IF: IN FINE - AC: AMORTISSEMENT CONSTANT - AD: AMORTISSEMENT DEGRESSIF - ACD: AMORTISSEMENT DIFFERE CONSTANT

Période : Périodicité de paiement des coupons - A: annuelle - S: Semestrielle - T: Trimestrielle

Eché. : Echéance de paiement des intérêts

Mentions : NC: Non Coté Ex: Ex-coupon ou Ex-droit SP: Suspendu DIF: Différé

Avis, Décisions, Instructions & Circulaires du jour

<p>Les Avis et Instructions sont disponibles auprès des Antennes Nationales de Bourse et sur le site internet de la BRVM : www.brvn.org</p> <p>Erratum:</p>
--



Official Newsletter

BOURSE REGIONALE DES VALEURS MOBILIERES S.A.

LIMITED COMPANY, CAPITAL XOF 3 062 040 000

Head Office: Abidjan - COTE D'IVOIRE

Address: 18, Rue Joseph Anoma (Rue des Banques) – 01 B.P. 3802 Abidjan

Tel: (225) 20 326 685 / 20 326 686 Fax : (225) 20 326 684

Website : www.brvm.org

March 13, 2012

Vol : 15 N° :

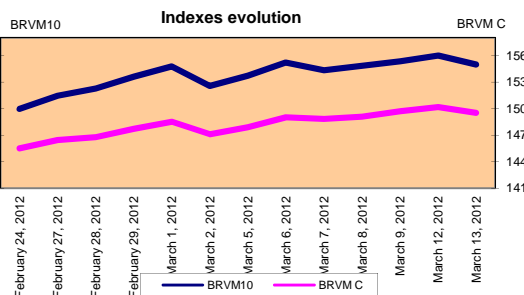
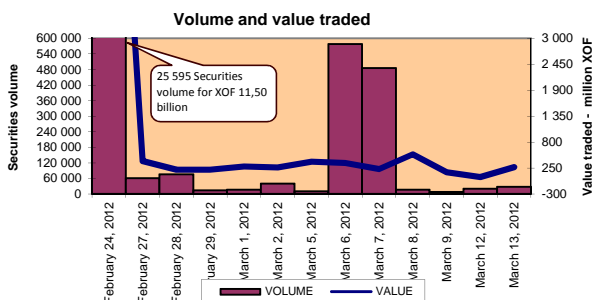
51

March 13, 2012 Session

References Indexes

Base = 100 To September 15th, 1998	Close	Change		Previous Close	Market Capitalization XOF
		Value	%		
BRVM 10	173.98	-1.03	-0.59%	175.00	2 640 521 184 194
BRVM Composite	149.52	-0.66	-0.44%	150.18	3 423 183 397 009

Bonds Market Capitalization (XOF)	800 526 567 800
---	------------------------



Sectoral Indexes

Base = 100 on June 14th, 1999	Close	Change		Previous Close	Number of Companies
		Value	%		
BRVM - Industry	81.71	0.78	0.97%	80.93	13
BRVM - Services Publics	367.03	-1.31	-0.35%	368.34	4
BRVM - Financial	53.05	-1.16	-2.14%	54.21	8
BRVM - Transportation	201.55	0.00	0.00%	201.55	2
BRVM - Agriculture	483.25	1.58	0.33%	481.67	4
BRVM - Distribution	111.60	1.48	1.34%	110.12	7
BRVM - Others Sectors	58.58	0.00	0.00%	58.58	1

Market Summary

	Volume Traded	Total Value Traded (XOF)	Number of Transactions	Number of securities Traded	securities		
					Gains	Losses	traded
Stocks	26 885	263 078 640	112	19	4	6	9
Bonds	389	3 854 000	16	5	0	0	5
Rights	0	0	0	0	0	0	0

Most Actives securities		Raise			Drop		
securities	Volume	securities	Price	Change	securities	Price	Change
ECOBANK TRANS. IUnlistedORP. T	20 000	SITAB CI	80 000	4775	SODE CI	24 500	-1 500
SGB CI	2 326	CFAO CI	20 020	1395	SGB CI	40 000	-1 500
CIE CI	1 490	BANK OF AFRICA CI	28 000	1000	SOGB CI	75 025	-1 475
SAPH CI	893	SAPH CI	51 000	1000	CIE CI	22 500	-1 400
PALM CI	629				UNIWAX CI	6 475	-525

International Exchange indexes

African exchanges	Indexes	Close 13-mars-12	Changes Previous Close Session	indexes 30-déc.-11	Other exchanges	Indexes	Close 13-mars-12	Changes Previous Close Session	Indexes 30-déc.-11
ASABLAUnlistedA (*)	MADEX	9 217.22	-0.30%	9011.57	LONDRES (**)	FOOTSIE 100	5 940.54	0.81%	5 572,28
LAGOS (*)	NSE	21 091.36	0.67%	20,730.63	NEW YORK (**)	DJIA	12 959.71	0.29%	12 217,56
TUNIS (*)	TUNINDEX	4 771.37	0.06%	4,722.25	TOKYO (*)	NIKKEI 225	9 899.08	0.09%	8 455,35

(*) Indexes of the day before

(**) Indexes at 11 H00 GMT

Announced Coupons

Symbol	securities	Coupon		
		Net Income (XOF)	Detachment Date	Payment Date

NA: Not Available

STOCKS MARKET

March 13, 2012 Session

Symbol	Security	Classify Stock exchange Capitalization	Qty	Price Bid./Ask.	Qty	Curr. Price	Volume	Value	Previous Price	Next Session		Dividend paid		Year 2012		
										Price Reference	Price Range	Net Income	Date	Low	High	
INDUSTRY - SECTOR																
CABC	SICABLE CI	C		/ 31000	90	NC			32 500	32 500	30 065	34 935	5 220	August 29, 2011	29 000	32 500
CDAC	CEDA CI	C				SP			2 000	2 000	1 850	2 150	630	July 7, 2009	1 600	4 165
FTSC	FILTISAC CI	C	521	2600 / 2650	3 928	2 650	95	251 750	2 650	2 650	2 455	2 845	321	July 19, 2010	2 500	2 700
NEIC	NEI CI	C	7	3000 /		3 000	1	3 000	3 000	3 000	2 775	3 225	225	June 28, 2001	3 000	3 000
N TLC	NESTLE CI	B	1	48100 /		NC			48 000	48 000	44 400	51 600	630	August 12, 2011	43 000	48 000
SEMC	CROWN SIEM CI	B	16	22000 /		NC			22 000	22 000	20 350	23 650	675	September 28, 2011	21 995	23 640
SIVC	SIVOA CI	C	5	6200 / 6500	6	6 500	44	286 000	6 500	6 500	6 015	6 985	540	September 13, 2011	6 200	7 200
SLBC	SOLIBRA CI	A	1	185220 /		NC			172 300	172 300	159 380	185 220	16 380	July 7, 2011	163 000	172 300
SMB C	SMB CI	B	310	19000 / 20000	20	NC			19 000	19 000	17 575	20 425	344	September 14, 2011	19 000	20 425
STBC	SITAB CI	B	25	76000 / 80000	338	80 000	32	2 560 000	75 225	80 000	74 000	86 000	8 940	July 21, 2011	63 000	80 000
TTRC	TRITURAF CI - Company in Liquidation	C		/ 925	50	NC			1 000	1 000	925	1 075	1 440	July 19, 2002	1 000	1 000
UNLC	UNILEVER CI	B	100	35500 / 39000	4	NC			38 000	38 000	35 150	40 850	2 421	July 2, 2010	38 000	38 515
UNXC	UNIWAX CI	C		/ 6475	250	6 475	8	51 800	7 000	6 475	5 990	6 960	1 350	June 6, 2003	6 475	9 675
TOTAL							180	3 152 550								
PUBLICS UTILITIES - SECTOR																
CIEC	CIE CI	B	90	22500 / 23000	40	22 500	1 490	33 525 000	23 900	22 500	20 815	24 185	1 962	July 4, 2011	16 500	25 850
ONTBF	ONATEL BF	A		/ 37000	3	NC			40 000	40 000	37 000	43 000	2 625	July 15, 2011	40 000	44 000
SDCC	SODE CI	B	1 500	24000 / 24500	21	24 500	503	12 323 500	26 000	24 500	22 665	26 335	2 385	July 4, 2011	18 000	28 975
SNTS	SONATEL SN	A	12	125005 / 125945	1 027	125 945	250	31 486 250	125 945	125 945	116 500	135 390	12 600	April 28, 2011	120 000	126 000
TOTAL							2 243	77 334 750								
FINANCIAL - SECTOR																
BICC	BICI CI	B	38	37625 / 40000	10	NC			37 625	37 625	34 805	40 445	432	October 24, 2011	31 000	37 625
BOAB	BANK OF AFRICA BN	B	40	55000 /		NC			51 000	51 000	47 175	54 825	3 255	May 2, 2011	48 000	51 000
BOABF	BANK OF AFRICA BF	B	360	36000 / 36500	3	NC			36 000	36 000	33 300	38 700	2 125	May 3, 2011	32 000	36 000
BOAC	BANK OF AFRICA CI	B	25	27000 / 28000	218	28 000	20	560 000	27 000	28 000	25 900	30 100	1 800	June 2, 2010	26 510	29 005
BOAN	BANK OF AFRICA NG	B	1 016	31500 / 32800	61	32 800	47	1 541 600	32 800	32 800	30 340	35 260	2 250	April 13, 2011	30 000	33 000
ETIT	ECOBANK TRANS. INCORP. TG (*)	A	181 770	36 / 37	70 143	36	20 000	720 000	37	36	34	38	1 828	July 27, 2011	36	38
SAFC	SAFCA CI	C	39	17000 /		NC			17 000	17 000	15 725	18 275	1 440	July 29, 2011	17 000	17 005
SGBC	SGB CI	A	26	38000 / 40000	1 239	40 000	2 326	93 040 000	41 500	40 000	37 000	43 000	3 992	September 9, 2011	35 100	45 000
TOTAL							22 393	95 861 600								
TRANSPORTATION - SECTOR																
SDSC	BOLLORE AFRICA LOGISTICS CI	B	34	40100 /		NC			40 000	40 000	37 000	43 000	3 428	June 8, 2011	40 000	48 000
SVOC	MOVIS CI	C	11	2900 /		NC			2 900	2 900	2 685	3 115	270	July 5, 1999	2 700	2 900
TOTAL																
AGRICULTURE - SECTOR																
PALC	PALM CI	A	609	20500 / 21000	8 920	21 000	629	13 209 000	21 000	21 000	19 425	22 575	225	July 21, 2000	15 000	21 005
SICC	SICOR CI	C				NC			3 795	3 795	3 515	4 075	1 919	September 25, 2000	3 795	3 795
SOGC	SOGB CI	A	304	75025 / 79100	36	75 025	320	24 008 000	76 500	75 025	69 400	80 650	8 334	June 27, 2011	52 000	76 500
SPHC	SAPH CI	A	543	51000 / 53000	9	51 000	893	45 543 000	50 000	51 000	47 175	54 825	6 930	September 22, 2011	39 000	51 000
TOTAL							1 842	82 760 000								
DISTRIBUTION - SECTOR																
ABJC	SERVAIR ABIDJAN CI	C	25	7000 / 8235	10	NC			8 900	8 900	8 235	9 565	225	July 13, 2000	7 445	9 500
BNBC	BERNABE CI	C	8	30000 /		30 000	40	1 200 000	30 000	30 000	27 750	32 250	3 150	July 27, 2011	25 500	30 000
CFAC	CFAO CI	B	3	20020 /		20 020	27	540 540	18 625	20 020	18 520	21 520	987	July 21, 2011	14 000	20 020
PRSC	TRACTAFRIC MOTORS CI	B	22	80005 / 80005	4	NC			80 000	80 000	74 000	86 000	11 250	June 24, 2011	80 000	84 000
SHEC	SHELL CI	B	1	13700 / 13800	142	13 800	159	2 194 200	13 800	13 800	12 765	14 835	828	August 31, 2011	12 500	13 800
SRIC	SARI CI	C	8	35000 /		35 000	1	35 000	35 000	35 000	32 375	37 625	2 309	July 21, 2011	33 245	35 735
T TLC	TOTAL CI	B	7	73000 / 73000	2	NC			72 000	72 000	66 600	77 400	2 170	August 10, 2011	70 000	74 000
TOTAL							227	3 969 740								
OTHERS SECTORS																
STAC	SETAO CI	C		/ 4390	13	NC			4 745	4 745	4 390	5 100			4 745	4 800
TOTAL																
TOTAL - STOCKS MARKET							26 885	263 078 640								

Legend
 (*) the capital of the company includes convertible preference shares after 3 to 5 years into common shares.
 Mentions : NC: Unlisted Ex: Ex-coupon or Ex-right SP: Suspended DIF: Differed
 Classify Stock exchange Capitalization :
A: Companies having a stock exchange capitalization Higher than XOF 100 billion.
B: Companies having a stock exchange capitalization Ranging between XOF 10 billion and XOF 100 billion.
C: Companies having a Lower stock exchange capitalization or equalizes to XOF 10 billion.

RIGHTS MARKET

Symbol	Security	Qty	Price Bid./Ask.	Qty	Curr. Price	Volume	Value	Previous Price	Next Session		Parity	Trading Period	
									Reference Price	Price Range		Start	End
TOTAL-RIGHTS MARKET													

Parity: y to x means y rights for x new shares

BONDS MARKET

March 13, 2012 Session

Symbol	Security	Qty	Price Bid./Ask.	Qty	Curr. Price	Volume	Value	Previous Price	Next Session		Coupon Income	Type Amort	Bond Coupon			
									Price Référence	Price Range			Period	Net Income	Payment date	
REGIONAL BOND																
BIDC.O1	BIDC 5.60% 2006-2013	290	10000 /		NC			10 000	10 000	9 250	10 750	328.96	ACD	A	560.000	August 11, 2011
BIDC.O2	BIDC 6.75 % 2010-2017	93	10000 /		10 000	270	2 700 000	10 000	10 000	9 250	10 750	297.74	ACD	S	337.500	04/04-10
BOAB.O2	BOA BENIN 6.20% 2009-2014		/ 10000	60	NC			9 900	9 900	9 160	10 640	420.38	AC	A	582.800	June 23, 2011
BOABF.O2	BOA BURKINA F. 6.20% 2009-2014				NC			10 000	10 000	9 250	10 750	420.38	AC	A	582.800	June 23, 2011
BOAC.O1	BOA - CI 6.20% 2009-2014				NC			10 000	10 000	9 250	10 750	438.27	AC	A	607.600	June 23, 2011
BOAD.O7	BOAD 5% 2005-2013				NC			10 000	10 000	9 250	10 750	104.11	ACD	A	500.000	December 28, 2011
BOAD.O9	BOAD 5% 2006-2014				NC			10 000	10 000	9 250	10 750	47.95	ACD	A	500.000	February 7, 2012
BOAD.O10	BOAD 4.75% 2006-2012				NC			10 000	10 000	9 250	10 750	45.55	ACD	A	475.000	February 7, 2012
BOAM.O2	BOA MALI 6.50% 2009-2014				NC			10 000	10 000	9 250	10 750	407.90	AC	A	565.500	June 23, 2011
BOAN.O1	BOA NIGER 6.50% 2009-2014				NC			9 850	9 850	9 115	10 585	407.90	AC	A	565.500	June 23, 2011
BOAS.O1	BOA SENEGAL 6.50% 2009-2014				NC			9 800	9 800	9 065	10 535	440.72	IF	A	611.000	June 23, 2011
CAAB.O3	CAA BENIN 6.50% 2011-2016				10 000	50	500 000	10 000	10 000	9 250	10 750	221.99	ACD	A	650.000	November 9, 2011
CLTB.O2	CELTEL BURKINA 6.35% 2007-2013				NC			10 000	10 000	9 250	10 750	40.77	ACD	S	298.450	17/02-08
EOS.O2	ETAT SENEGAL 5.50% 2007-2012				NC			10 000	10 000	9 250	10 750	221.51	ACD	A	550.000	October 18, 2011
EOS.O3	ETAT SENEGAL 6.75% 2010-2015	2	9970 / 9970	2	NC			9 900	9 900	9 160	10 640	218.22	ACD	A	675.000	November 16, 2011
EOT.O2	ETAT TOGOLAIS 6.50% 2011-2016	92	9995 /		NC			9 995	9 995	9 250	10 740	Ex-c	ACD	A	650.000	March 15, 2011
PAAC.O1	PAA 6.95% 2010-2017		/ 9980	11	NC			9 900	9 900	9 160	10 640	197.80	ACD	S	338.639	28/05-11
PADS.O2	PAD 7% 2010-2017				NC			10 000	10 000	9 250	10 750	136.82	ACD	S	304.500	22/06-12
PALC.O1	PALMCI 7% 2009-2016	11	10000 /		10 000	10	100 000	10 000	10 000	9 250	10 750	142.84	ACD	S	343.000	28/06-12
SEM.O1	SEMA 6.85% 2007-2012				NC			10 000	10 000	9 250	10 750	179.60	ACD	S	297.975	24/05-11
SHAF.O2	SHELTER AFRIQUE 6% 2008-2014				NC			10 000	10 000	9 250	10 750	185.75	ACD	S	299.178	21/05-11
STRAC.O1	SOTRA 6.80% 2007-2012				NC			9 800	9 800	9 065	10 535	462.47	AC	A	666.400	July 3, 2011
TGTLT.O1	TOGO TELECOM 6.50% 2007-2014	47	5800 / 6000	2	6 000	9	54 000	6 000	6 000	5 550	6 450	27.98	ACD	S	188.116	15/02-08
TPBF.O2	TPBF 6.50% 2011-2016				10 000	50	500 000	10 000	10 000	9 250	10 750	147.40	ACD	A	650.000	December 21, 2011
TPCI.O8	TPCI 6.95% 2009-2014	26	9900 /		NC			9 800	9 800	9 065	10 535	421.96	ACD	A	696.904	August 5, 2011
TPCI.O9	TPCI 6.25% 2010-2013	110	9000 /		NC			9 800	9 800	9 065	10 535	490.10	IF	A	625.000	May 31, 2011
TPCI.O10	TPCI 7% 2010-2017	19	9900 / 10000	804	NC			9 800	9 800	9 065	10 535	313.66	AC	A	700.000	October 1, 2011
TPCI.O11	TPCI 6.5% 2011-2016		/ 10000	11 683	NC			10 000	10 000	9 250	10 750	320.55	AC	A	650.000	*****
TOTAL						389	3 854 000									
KOLAS BOND																
AFD.O1	AFD 5.25% 2008-2016				NC			9 900	9 900	9 160	10 640	1.44	IF	A	525.000	March 12, 2012
TOTAL																
TOTAL-BONDS MARKET						389	3 854 000									

Legend

Type Amort: Type d'Amortissement - IF: IN FINE - AC: AMORTISSEMENT CONSTANT - AD: AMORTISSEMENT DEGRESSIF - ACD: AMORTISSEMENT DIFFERE CONSTANT

Period : Coupons Payment Period - A: Yearly - S: Semi annual - T: Quaterly

BRVM - Financial

Mentions : NC: Unlisted Ex: Ex-coupon ou Ex-right SP: Suspended DIF: Differed

Notices, Decisions, Instructions & Circulars of the day

Notices and instructions are available with National Offices and on the Website of BRVM: www.brvm.org

Erratum: