



Bulletin Officiel de la Cote

BOURSE REGIONALE DES VALEURS MOBILIERES S.A.

SOCIETE ANONYME AU CAPITAL DE FCFA 3 062 040 000
 Siège Social: Abidjan - COTE D'IVOIRE
 Siège Social : 18, Rue Joseph Anoma (Rue des Banques) – 01 B.P. 3802 Abidjan 01
 Tel: (225) 20 326 685 / 20 326 686 Fax : (225) 20 326 684
 Site Internet: www.brvm.org

Bulletin du 27 août 2013

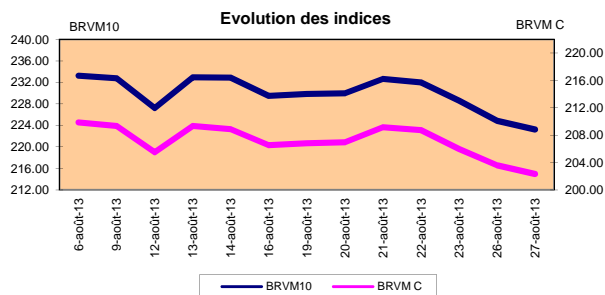
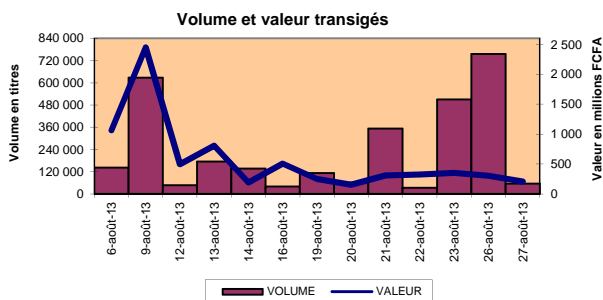
Vol : 16 N° : 162

Séance du 27 août 2013

Indices de référence

Base = 100 au 15 septembre 1998	Fermeture	Variation		Fermeture Précédente	Capitalisation Boursière en FCFA
		en valeur	en %		
BRVM 10	223.25	-1.59	-0.71%	224.84	3 805 060 144 155
BRVM Composite	202.32	-1.26	-0.62%	203.58	4 910 217 055 030

Capitalisation du marché obligataire (en F CFA)	963 989 532 354
--	-----------------



Indices sectoriels

Base = 100 au 14 juin 1999	Fermeture	Variation		Fermeture Précédente	Nombre de sociétés
		en valeur	en %		
BRVM - Industrie	113.14	0.00	0.00%	113.14	12
BRVM - Services Publics	540.12	-2.41	-0.44%	542.53	4
BRVM - Finances	81.87	-1.22	-1.47%	83.09	8
BRVM - Transport	511.71	0.00	0.00%	511.71	2
BRVM - Agriculture	275.17	0.56	0.20%	274.61	4
BRVM - Distribution	198.41	0.19	0.10%	198.22	6
BRVM - Autres Secteurs	172.84	0.00	0.00%	172.84	1

Sommaire du marché

	Volume Transigé	Valeur Totale Transigée (F CFA)	Nombre de Transactions	Nombre de titres échangés	Titres		
					Gains	Pertes	Inchangés
Actions	54 939	201 959 367	188	23	5	6	12
Obligations	447	4 456 200	6	3	1	0	2
Droits	0	0	0	0	0	0	0

Titres les plus actifs		Plus fortes hausses			Plus fortes baisses		
Titres	Volume	Titres	Cours	Variation	Titres	Cours	Variation
ECOBANK TRANS. INCORP. TG	48 662	SERVAIR ABIDJAN CI	20 000	1000	ONATEL BF	62 000	-3 000
SONATEL SN	2 534	VIVO ENERGY CI	47 275	275	BANK OF AFRICA CI	51 000	-3 000
SOGB CI	783	ETAT SENEGAL 6.70% 2012-2019	10 000	100	BERNABE CI	68 000	-2 000
ONATEL BF	717	PALM CI	15 100	95	BICI CI	41 000	-1 000
SAPH CI	527	SONATEL SN	18 005	5	SAPH CI	24 485	-10

Indices boursiers internationaux

Places financières africaines	Indices	Clôture 27-aout-13	Variation Séance précédente	Indices au 31-déc.-12	Autres places financières	Indices	Clôture 27-aout-13	Variations Séance précédente	Indices au 31-déc.-12
CASABLANCA (**)	MADEX	6 856.51	-0.07%	7 614.01	LONDRES (**)	FTSE 100	6 444.21	-0.74%	5 897.81
LAGOS (*)	NSE	36 528.73	-0.14%	28 078.81	NEW YORK (**)	DJIA	14 946.46	-0.43%	13 104.14
TUNIS (*)	TUNINDEX	4 605.26	-0.20%	4 561.98	TOKYO (*)	NIKKEI 225	13 542.37	-0.69%	10 395.18

(*) Indices de la veille

(**) Indices à 11 H00GMT

Coupons annoncés

Symbole	Titre	Coupon		
		Montant net (FCFA)	Date de détachement	Date de paiement

ND: Non Disponible

MARCHÉ DES ACTIONS

Séance du 27 août 2013

Symbole	Titre	Classe de Capitalisation Boursière	Qté	Cours Ach. / Vend.	Qté	Cours du jour	Volume	Valeur	Cours Précéd.	Séance prochaine		Dernier dividende Payé		Cours extrêmes sur les 52 dernières semaines		
										Cours Référence	Ecarts maximaux	Montant net	Date	Plus Bas	Plus Haut	
SECTEUR - INDUSTRIE																
CABC	SICABLE CI	B	2	Marché / Marché	1	NC			71 060	71 060	65 735	76 385	5 904	15-avr-13	32 500	76 260
FTSC	FILTISAC CI	B	10	6940 / 7450	3 902	7 450	70	521 500	7 450	7 450	6 895	8 005	355	22-juil-13	3 200	9 200
NEIC	NEI-CEDA CI	C	13	3345 /		NC			3 345	3 345	3 095	3 595	225	28-juin-01	2 205	3 345
NTLC	NESTLE CI	B	3	44500 /		44 500	3	133 500	44 500	44 500	41 165	47 835	630	12-août-11	42 000	44 550
SEMC	CROWN SIEM CI	B		/ Marché	5	NC			28 000	28 000	25 900	30 100	1 215	28-sept-12	20 000	32 250
SIVC	AIR LIQUIDE CI	B	160	12205 / 13000	320	12 205	20	244 100	12 200	12 205	11 290	13 120	630	26-juil-13	7 000	14 900
SLBC	SOLIBRA CI	A	5	295100 /		NC			292 000	292 000	270 100	313 900	10 980	03-juin-13	192 220	292 000
SMBC	SMB CI	B	2	Marché /		NC			19 905	19 905	18 415	21 395	450	18-juil-12	15 000	25 000
STBC	SITAB CI	B	157	100000 /		NC			100 000	100 000	92 500	107 500	7 831	19-avr-13	71 000	115 000
TTRC	TRITURAF CI-Ste en Liquidation	C	510	Marché /		NC			395	395	370	420	1 440	19-juil-02	360	800
UNLC	UNILEVER CI	B		/ Marché	5	NC			34 225	34 225	31 660	36 790	1 233	09-juil-12	32 375	42 000
UNXC	UNIWAX CI	B	77	29000 /		29 000	223	6 467 000	29 000	29 000	26 825	31 175	846	15-juil-13	6 000	29 900
TOTAL							316	7 366 100								
SECTEUR - SERVICES PUBLICS																
CIEC	CIE CI	A	1	45000 / 45145	5	45 000	38	1 710 000	45 000	45 000	41 625	48 375	2 691	03-juin-13	25 000	48 005
ONTBF	ONATEL BF	A	17	61000 / 62000	110	62 000	717	44 454 000	65 000	62 000	57 350	66 650	4 634	02-juil-13	42 000	69 000
SDCC	SODE CI	B	4	45000 / 46000	123	46 000	84	3 864 000	46 000	46 000	42 550	49 450	3 510	03-juin-13	26 500	49 450
SNTS	SONATEL SN (*)	A	9 239	18005 / 18495	25	18 005	2 534	45 624 670	18 000	18 005	16 655	19 355	1 350	02-mai-13	10 638	19 200
TOTAL							3 373	95 652 670								
SECTEUR - FINANCES																
BICC	BICI CI	B	19	41000 / 43100	24	41 000	16	656 000	42 000	41 000	37 925	44 075	2 443	19-juin-13	33 300	43 170
BOAB	BANK OF AFRICA BN	B	184	60000 /		NC			60 000	60 000	55 500	64 500	4 650	08-mai-13	54 000	61 000
BOABF	BANK OF AFRICA BF	B	17	67000 / 71500	2	NC			71 500	71 500	66 140	76 860	6 062	23-avr-13	44 000	90 300
BOAC	BANK OF AFRICA CI	B	48	51000 / 54000	10	51 000	250	12 750 000	54 000	51 000	47 175	54 825	2 700	06-mai-13	28 005	61 275
BOAN	BANK OF AFRICA NG	B	50	43500 / 45150	308	45 150	100	4 515 000	45 150	45 150	41 765	48 535	2 558	07-mai-13	33 950	45 500
ETIT	ECOBANK TRANS. INCORP. TG (**)	A	7 706	56 / 57	740 296	56	48 662	2 725 072	57	56	52	60	1 992	19-juil-13	33	75
SAFC	SAFCA CI	C	200	34665 / 37000	130	NC			34 665	34 665	32 070	37 260	1 440	29-juil-11	20 000	34 665
SGBC	SGB CI	A	7	60500 / 61000	760	61 000	159	9 699 000	61 000	61 000	56 425	65 575	5 744	16-juil-13	45 000	75 000
TOTAL							49 187	30 345 072								
SECTEUR - TRANSPORT																
SDSC	BOLLORE AFRICA LOGISTICS CI	A	1	100010 / 100520	2	100 520	2	201 040	100 520	100 520	92 985	108 055	7 562	06-juin-13	47 000	100 600
SVOC	MOVIS CI	C		/ Marché	49	NC			8 710	8 710	8 060	9 360	270	05-juil-99	3 700	11 500
TOTAL							2	201 040								
SECTEUR - AGRICULTURE																
PALC	PALM CI	A	2	15100 / 15300	100	15 100	62	936 200	15 005	15 100	13 970	16 230	1 440	13-juin-13	13 325	21 000
SICC	SICOR CI	C	110	3330 /		3 330	190	632 700	3 330	3 330	3 085	3 575	1 919	25-sept-00	3 330	3 600
SOGC	SOGB CI	B		/ 41930	9	41 930	783	32 831 190	41 930	41 930	38 790	45 070	3 780	29-juil-13	41 930	74 000
SPHC	SAPH CI	A	45	24000 / 24485	967	24 485	527	12 903 595	24 495	24 485	22 650	26 320	1 440	05-juil-13	24 485	42 000
TOTAL							1 562	47 303 685								
SECTEUR - DISTRIBUTION																
ABJC	SERVAIR ABIDJAN CI	B	7	20000 /		20 000	143	2 860 000	19 000	20 000	18 500	21 500	225	13-juil-00	7 000	20 000
BNBC	BERNABE CI	B		/ 69005	2	68 000	33	2 244 000	70 000	68 000	62 900	73 100	4 905	01-juil-13	41 165	91 375
CFAC	CFAO CI	B	529	37000 /		37 000	1	37 000	37 000	37 000	34 225	39 775	1 629	27-juin-13	35 500	54 000
PRSC	TRACTAFRIC MOTORS CI	B		/ 128975	2	120 000	10	1 200 000	120 000	120 000	111 000	129 000	10 710	06-juin-13	80 000	124 000
SHEC	VIVO ENERGY CI	B	189	47275 / 49690	2	47 275	312	14 749 800	47 000	47 275	43 730	50 820	828	31-août-11	20 000	47 275
TTLIC	TOTAL CI	B	3	95600 / 100000	8	NC			95 100	95 100	87 970	102 230	7 200	04-juil-13	81 000	107 500
TOTAL							499	21 090 800								
AUTRES SECTEURS																
STAC	SETAO CI	C		/ Marché	24	NC			14 000	14 000	12 950	15 050			5 195	15 030
TOTAL																
TOTAL - Marché des actions							54 939	201 959 367								

Légende:
 (*) cours extrêmes ajustés par rapport au fractionnement du 23 novembre 2012: à raison de dix (10) actions nouvelles pour une (1) action ancienne.
 (**) le capital de la société contient des actions de priorité convertibles au bout de 3 - 5 ans en actions ordinaires.

Mentions : NC: Non Coté Ex-c: Ex-coupon Ex-d:Ex-droit SP: Suspendu DIF: Différé Val-T: Valeur Théorique

Classe de Capitalisation Boursière :

A Sociétés ayant une capitalisation boursière Supérieure à 100 milliards FCFA.
 B Sociétés ayant une capitalisation boursière Comprise entre 10 milliards FCFA et 100 milliards FCFA.
 C Sociétés ayant une capitalisation boursière Inférieure ou égale à 10 milliards FCFA.

MARCHÉ DES DROITS

Symbole	Titre	Qté	Cours Ach. / Vend.	Qté	Cours du jour	Volume	Valeur	Cours Précéd.	Séance prochaine		Parité	Période de Négociation	
									Cours Référence	Ecarts maximaux		Début	Fin
TOTAL-Marché des droits													

Parité: y pour x signifie y droits pour x action nouvelle

MARCHÉ DES OBLIGATIONS

Séance du 27 août 2013

Symbole	Titre	Qté	Cours		Qté	Cours du jour	Volume	Valeur	Cours Précéd.	Séance prochaine		Coupon couru	Type Amort	Coupon d'intérêt			
			Ach. / Vend.							Cours Référence	Ecart maximum			Période	Montant net	Eché.	
OBLIGATIONS REGIONALES																	
BHB.O1	BHB 6.25% 2012-2017		/ 9800	300		NC			9 800	9 800	9 065	10 535	515.07	AC	A	587.500	11-oct
BIDC.O2	BIDC 6.75 % 2010-2017					NC			10 000	10 000	9 250	10 750	267.42	ACD	S	337.500	04/04-10
BOAB.O2	BOA BENIN 6.20% 2009-2014					NC			10 000	10 000	9 250	10 750	103.79	AC	A	582.800	23-juin
BOABF.O2	BOA BURKINA F. 6.25% 2009-2014					NC			10 000	10 000	9 250	10 750	103.79	AC	A	582.800	23-juin
BOABF.O3	BOA BURKINA F. 6.25% 2012-2017					NC			10 000	10 000	9 250	10 750	515.07	AC	A	587.500	11-oct
BOAC.O1	BOA - CI 6.20% 2009-2014					NC			9 900	9 900	9 160	10 640	108.20	AC	A	607.600	23-juin
BOAC.O2	BOA - CI 6.25% 2012-2017					NC			10 000	10 000	9 250	10 750	536.99	AC	A	612.500	11-oct
BOAD.O7	BOAD 5% 2005-2013					NC			10 000	10 000	9 250	10 750	332.42	ACD	A	500.000	06-mars
BOAD.O9	BOAD 5% 2006-2014					NC			10 000	10 000	9 250	10 750	276.10	ACD	A	500.000	07-févr
BOAD.O11	BOAD 5.95% 2012-2019					NC			10 000	10 000	9 250	10 750	283.64	ACD	A	595.000	06-mars
BOAM.O2	BOA MALI 6.50% 2009-2014					NC			10 000	10 000	9 250	10 750	100.71	AC	A	565.500	23-juin
BOAN.O1	BOA NIGER 6.50% 2009-2014					NC			9 900	9 900	9 160	10 640	108.81	AC	A	611.000	23-juin
BOAN.O2	BOA NIGER 6.25% 2012-2017					NC			10 000	9 250	10 750	476.71	AC	A	543.750	11-oct	
BOAS.O1	BOA SENEGAL 6.50% 2009-2014					NC			10 000	10 000	9 250	10 750	108.81	IF	A	611.000	23-juin
BOAS.O2	BOA SENEGAL 6.50% 2012-2017					NC			10 000	10 000	9 250	10 750	535.67	IF	A	611.000	11-oct
CAAB.O3	CAA BENIN 6.50% 2011-2016		/ 10000	7		NC			10 000	10 000	9 250	10 750	518.22	ACD	A	650.000	09-nov
CRRH.O1	CRRH-UEMOA 6.10% 2012-2022				10 000		2	20 000	10 000	10 000	9 250	10 750	23.21	AC	S	305.000	13/02-08
CRRH.O2	CRRH-UEMOA 6.10% 2012-2024					NC			10 000	10 000	9 250	10 750	67.96	AC	S	305.000	17/01-07
EOS.O3	ETAT SENEGAL 6.75% 2010-2015		/ 7500	8		NC			7 406	7 406	6 855	7 960	393.90	ACD	A	506.250	16-nov
EOS.O4	ETAT SENEGAL 6.70% 2012-2019	300	9800 /		10 000		307	3 070 000	9 900	10 000	9 250	10 750	469.92	ACD	A	670.000	14-déc
EOT.O2	ETAT TOGOLAIS 6.50% 2011-2016				9 900		138	1 366 200	9 900	9 900	9 160	10 640	293.84	ACD	A	650.000	15-mars
PAAC.O1	PAA 6.95% 2010-2017					NC			7 920	7 920	7 330	8 510	135.83	ACD	S	274.640	28/05-11
PADS.O2	PAD 7% 2010-2017					NC			10 000	10 000	9 250	10 750	109.52	ACD	S	303.660	22/06-12
PALC.O1	PALMCI 7% 2009-2016					NC			9 900	9 900	9 160	10 640	112.77	ACD	S	343.940	28/06-12
SHAF.O2	SHELTER AFRIQUE 6% 2008-2014					NC			10 000	10 000	9 250	10 750	161.10	ACD	S	297.534	21/05-11
TGTLT.O1	TOGO TELECOM 6.50% 2007-2014					NC			3 000	3 000	2 775	3 225	6.03	ACD	S	92.403	15/02-08
TPBF.O2	TPBF 6.50% 2011-2016					NC			10 000	10 000	9 250	10 750	443.42	ACD	A	650.000	21-déc
TPCI.O8	TPCI 6.95% 2009-2014	2 000	3333 /			NC			3 333	3 333	3 085	3 580	13.96	ACD	A	231.660	05-août
TPCI.O9	TPCI 6.25% 2010-2013		/ 10000	200		NC			9 900	9 900	9 160	10 640	150.69	IF	A	313.360	31-mai
TPCI.O10	TPCI 7% 2010-2017					NC			9 800	9 800	9 065	10 535	632.88	AC	A	700.000	01-oct
TPCI.O11	TPCI 6,5% 2011-2016					NC			9 900	9 900	9 160	10 640	616.16	ACD	A	650.000	15-sept
TPCI.O12	TPCI 6.00% 2012-2015		/ 9800	116		NC			9 800	9 800	9 065	10 535	154.52	ACD	A	600.000	25-mai
TPCI.O13	TPCI 6.50% 2012-2017		/ 9800	45		NC			9 700	9 700	8 975	10 425	609.04	ACD	A	650.000	19-sept

TOTAL							447	4 456 200									
-------	--	--	--	--	--	--	-----	-----------	--	--	--	--	--	--	--	--	--

OBLIGATIONS KOLAS

AFD.O1	AFD 5.25% 2008-2016					NC			10 000	10 000	9 250	10 750	241.64	IF	A	525.000	12-mars
TOTAL																	

TOTAL-Marché des obligations							447	4 456 200									
------------------------------	--	--	--	--	--	--	-----	-----------	--	--	--	--	--	--	--	--	--

Légende:

Type Amort: Type d'amortissement - IF: IN FINE - AC: AMORTISSEMENT CONSTANT - AD: AMORTISSEMENT DEGRESSIF - ACD: AMORTISSEMENT DIFFERE CONSTANT
 Période: Périodicité de paiement des coupons - A: annuelle - S: Semestrielle - T: Trimestrielle
 Eché.: Échéance de paiement des intérêts
 Mentions: NC: Non Coté Ex: Ex-coupon SP: Suspendu DIF: Différé

Avis, Décisions, Instructions & Circulaires du jour

Avis N°118/BRVM/DG du 27 août 2013 Transactions sur dossier.

Les Avis et Instructions sont disponibles auprès des Antennes Nationales de Bourse et sur le site internet de la BRVM : www.brvm.org

Erratum:

2013 - Calendrier des Assemblées Générales à venir

SMB Côte d'Ivoire

- Convocation à l'Assemblée Générale Ordinaire du 30 août 2013.

CFAO Côte d'Ivoire

- Convocation à l'Assemblée Générale Ordinaire du 4 septembre 2013.

SAFCA - Alios Finance Côte d'Ivoire

- Prorogation de la date de tenue de l'AG.

MOVIS Côte d'Ivoire

- Prorogation de la date de tenue de l'AG.



August 27, 2013

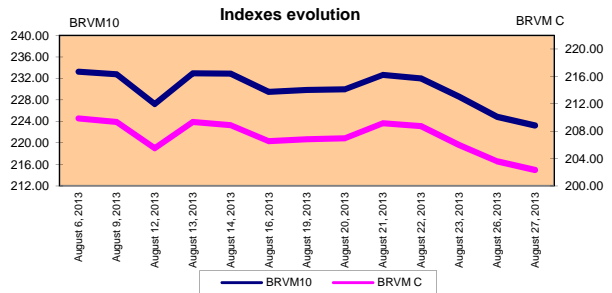
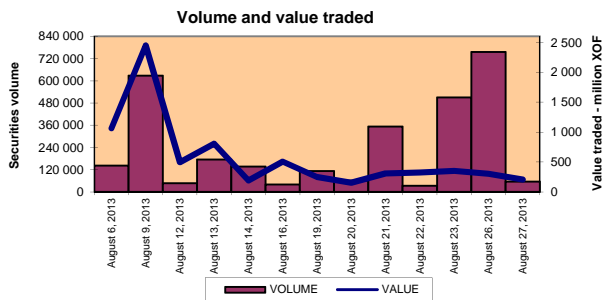
Vol : 16 N° : 162

August 27, 2013 Session

References Indexes

Base = 100 To September 15th, 1998	Close	Change		Previous Close	Market Capitalization XOF
		Value	%		
BRVM 10	223.25	-1.59	-0.71%	224.84	3 805 060 144 155
BRVM Composite	202.32	-1.26	-0.62%	203.58	4 910 217 055 030

Bonds Market Capitalization (XOF)	963 989 532 354
------------------------------------	-----------------



Sectoral Indexes

Base = 100 on June 14th, 1999	Close	Change		Previous Close	Number of Companies
		Value	%		
BRVM - Industry	113.14	0.00	0.00%	113.14	12
BRVM - Public Utility Service	540.12	-2.41	-0.44%	542.53	4
BRVM - Financial	81.87	-1.22	-1.47%	83.09	8
BRVM - Transport	511.71	0.00	0.00%	511.71	2
BRVM - Agriculture	275.17	0.56	0.20%	274.61	4
BRVM - Distribution	198.41	0.19	0.10%	198.22	6
BRVM - Others Sectors	172.84	0.00	0.00%	172.84	1

Market Summary

	Volume Traded	Total Value Tradede (F CFA)	Number of Transactions	Number of securities Traded	securities		
					Gains	Losses	traded
Stocks	54 939	201 959 367	188	23	5	6	12
Bonds	447	4 456 200	6	3	1	0	2
Rights	0	0	0	0	0	0	0

Most Actives securities		Raise			Drop		
securities	Volume	securities	Price	Change	securities	Price	Change
ECOBANK TRANS. INCORP. TG	48 662	SERVAIR ABIDJAN CI	20 000	1000	ONATEL BF	62 000	-3 000
SONATEL SN	2 534	VIVO ENERGY CI	47 275	275	BANK OF AFRICA CI	51 000	-3 000
SOGB CI	783	ETAT SENEGAL 6.70% 2012-2019	10 000	100	BERNABE CI	68 000	-2 000
ONATEL BF	717	PALM CI	15 100	95	BICI CI	41 000	-1 000
SAPH CI	527	SONATEL SN	18 005	5	SAPH CI	24 485	-10

International Exchange indexes

African exchanges	Indexes	Close 27-Aug-13	Change Previous Close Session	indexes 31-déc.-12	Other exchanges	Indexes	Close 27-Aug-13	Changes Previous Close Session	Indexes au 31-déc.-12
CASABLANCA (**)	MADEX	6 856.51	-0.07%	7 614.01	LONDRES (**)	FTSE 100	6 444.21	-0.74%	5 897.81
LAGOS (*)	NSE	36 528.73	-0.14%	28 078.81	NEW YORK (**)	DJIA	14 946.46	-0.43%	13 104.14
TUNIS (*)	TUNINDEX	4 605.26	-0.20%	4 561.98	TOKYO (*)	NIKKEI 225	13 542.37	-0.69%	10 395.18

(*) Indexes of the day before

(**) Indexes at 11 H00 GMT

Announced Coupons

Symbol	securities	Coupon		
		Net Income (XOF)	Detachment Date	Payment Date

NA: Not Available

STOCKS MARKET

August 27th, 2013 Session

Symbol	Security	Classify Stock exchange Capitalization	Qty	Price Bid./Ask.	Qty	Curr. Price	Volume	Value	Previous Price	Next Session		Dividend paid		Extremes Price during the past 52 weeks		
										Price Reference	Price Range	Net Income	Date	Low	High	
INDUSTRY - SECTOR																
CABC	SICABLE CI	B	2	Market / Market	1	NC			71 060	71 060	65 735	76 385	5 904	April 15, 2013	32 500	76 260
FTSC	FILTISAC CI	B	10	6940 / 7450	3 902	7 450	70	521 500	7 450	7 450	6 895	8 005	355	July 22, 2013	3 200	9 200
NEIC	NEI-CEDA CI	C	13	3345 /		NC			3 345	3 345	3 095	3 595	225	June 28, 2001	2 205	3 345
N TLC	NESTLE CI	B	3	44500 /		44 500	3	133 500	44 500	44 500	41 165	47 835	630	August 12, 2011	42 000	44 550
SEMC	CROWN SIEM CI	B		/ Market	5	NC			28 000	28 000	25 900	30 100	1 215	September 28, 2012	20 000	32 250
SIVC	AIR LIQUIDE CI	B	160	12205 / 13000	320	12 205	20	244 100	12 200	12 205	11 290	13 120	630	July 26, 2013	7 000	14 900
SLBC	SOLIBRA CI	A	5	295100 /		NC			292 000	292 000	270 100	313 900	10 980	June 3, 2013	192 220	292 000
SMBC	SMB CI	B	2	Market /		NC			19 905	19 905	18 415	21 395	450	July 18, 2012	15 000	25 000
STBC	SITAB CI	B	157	100000 /		NC			100 000	100 000	92 500	107 500	7 831	April 19, 2013	71 000	115 000
TTRC	TRITURAF CI-Company in Liquidation	C	510	Market /		NC			395	395	370	420	1 440	July 19, 2002	360	800
UNLC	UNILEVER CI	B		/ Market	5	NC			34 225	34 225	31 660	36 790	1 233	July 9, 2012	32 375	42 000
UNXC	UNIWAX CI	B	77	29000 /		29 000	223	6 467 000	29 000	29 000	26 825	31 175	846	July 15, 2013	6 000	29 900
TOTAL								316	7 366 100							
PUBLICS UTILITIES - SECTOR																
CIEC	CIE CI	A	1	45000 / 45145	5	45 000	38	1 710 000	45 000	45 000	41 625	48 375	2 691	June 3, 2013	25 000	48 005
ONTBF	ONATEL BF	A	17	61000 / 62000	110	62 000	717	44 454 000	65 000	62 000	57 350	66 650	4 634	July 2, 2013	42 000	69 000
SDCC	SOODE CI	B	4	45000 / 46000	123	46 000	84	3 864 000	46 000	46 000	42 550	49 450	3 510	June 3, 2013	26 500	49 450
SNTS	SONATEL SN (*)	A	9 239	18005 / 18495	25	18 005	2 534	45 624 670	18 000	18 005	16 655	19 355	1 350	May 2, 2013	10 638	19 200
TOTAL							3 373	95 652 670								
FINANCIAL - SECTOR																
BICC	BICI CI	B	19	41000 / 43100	24	41 000	16	656 000	42 000	41 000	37 925	44 075	2 443	June 19, 2013	33 300	43 170
BOAB	BANK OF AFRICA BN	B	184	60000 /		NC			60 000	60 000	55 500	64 500	4 650	May 8, 2013	54 000	61 000
BOABF	BANK OF AFRICA BF	B	17	67000 / 71500	2	NC			71 500	71 500	66 140	76 860	6 062	April 23, 2013	44 000	90 300
BOAC	BANK OF AFRICA CI	B	48	51000 / 54000	10	51 000	250	12 750 000	54 000	51 000	47 175	54 825	2 700	May 6, 2013	28 005	61 275
BOAN	BANK OF AFRICA NG	B	50	43500 / 45150	308	45 150	100	4 515 000	45 150	45 150	41 765	48 535	2 558	May 7, 2013	33 950	45 500
ETIT	ECOBANK TRANS. INCORP. TG (**)	A	7 706	56 / 57	740 296	56	48 662	2 725 072	57	56	52	60	1 992	July 19, 2013	33	75
SAFC	SAFCA CI	C	200	34665 / 37000	130	NC			34 665	34 665	32 070	37 260	1 440	July 29, 2011	20 000	34 665
SGBC	SGB CI	A	7	60500 / 61000	760	61 000	159	9 699 000	61 000	61 000	56 425	65 575	5 744	July 16, 2013	45 000	75 000
TOTAL							49 187	30 345 072								
TRANSPORTATION - SECTOR																
SDSC	BOLLORE AFRICA LOGISTICS CI	A	1	100010 / 100520	2	100 520	2	201 040	100 520	100 520	92 985	108 055	7 562	June 6, 2013	47 000	100 600
SVOC	MOVIS CI	C		/ Market	49	NC			8 710	8 710	8 060	9 360	270	July 5, 1999	3 700	11 500
TOTAL							2	201 040								
AGRICULTURE - SECTOR																
PALC	PALM CI	A	2	15100 / 15300	100	15 100	60	936 200	15 005	15 100	13 970	16 230	1 440	June 13, 2013	13 325	21 000
SICC	SICOR CI	C	110	3330 /		3 330	190	632 700	3 330	3 330	3 085	3 575	1 919	September 25, 2000	3 330	3 600
SOGC	SOGB CI	B		/ 41930	9	41 930	783	32 831 190	41 930	41 930	38 790	45 070	3 780	July 29, 2013	41 930	74 000
SPHC	SAPH CI	A	45	24000 / 24485	967	24 485	527	12 903 595	24 495	24 485	22 650	26 320	1 440	July 5, 2013	24 485	42 000
TOTAL							1 562	47 303 685								
DISTRIBUTION - SECTOR																
ABJC	SERVAIR ABIDJAN CI	B	7	20000 /		20 000	143	2 860 000	19 000	20 000	18 500	21 500	225	July 13, 2000	7 000	20 000
BNBC	BERNABE CI	B		/ 69005	2	68 000	33	2 244 000	70 000	68 000	62 900	73 100	4 905	July 1, 2013	41 165	91 375
CFAC	CFAO CI	B	529	37000 /		37 000	1	37 000	37 000	37 000	34 225	39 775	1 629	June 27, 2013	35 500	54 000
PRSC	TRACTAFRIC MOTORS CI	B		/ 128975	2	120 000	10	1 200 000	120 000	120 000	111 000	129 000	10 710	June 6, 2013	80 000	124 000
SHEC	VIVO ENERGY CI	B	189	47275 / 49690	2	47 275	312	14 749 800	47 000	47 275	43 730	50 820	828	August 31, 2011	20 000	47 275
T TLC	TOTAL CI	B	3	95600 / 100000	8	NC			95 100	95 100	87 970	102 230	7 200	July 4, 2013	81 000	107 500
TOTAL							499	21 090 800								
OTHERS SECTORS																
STAC	SETAO CI	C		/ Market	24	NC			14 000	14 000	12 950	15 050			5 195	15 030
TOTAL																
TOTAL - STOCKS MARKET								54 939	201 959 367							

Legend

(*) Price, dividend and extreme prices adjusted due to split: ten (10) new shares for one (1) old share.

(**) the capital of the company includes convertible preference shares after 3 to 5 years into common shares.

Mentions : NC: Unlisted Ex: Ex-coupon or Ex-right SP: Suspended DIF: Differed Val-T: Right's value

Classify Stock exchange Capitalization :

A: Companies having a stock exchange capitalization Higher than XOF 100 billion.

B: Companies having a stock exchange capitalization Ranging between XOF 10 billion and XOF 100 billion.

C: Companies having a Lower stock exchange capitalization or equalizes to 10 billion FCFA.

RIGHTS MARKET

Symbol	Security	Qty	Price Bid./Ask.	Qty	Curr. Price	Volume	Value	Previous Price	Next Session		Parity	Trading Period	
									Reference Price	Price Range		Start	End
TOTAL-RIGHTS MARKET													

Parity: y to x means y rights for x new shares.

BONDS MARKET

August 27th, 2013 Session

Symbol	Security	Qty	Price Bid./Ask.	Qty	Curr. Price	Volume	Value	Previous Price	Next Session		Coupon Income	Type Amort	Bond Coupon				
									Price Reference	Price Range			Period	Net Income	Payment date		
REGIONAL BOND																	
BHB.O1	BHB 6.25% 2012-2017		/ 9800	300	NC			9 800	9 800	9 065	10 535	515.07	AC	A	587.500	October 11, 2012	
BIDC.O2	BIDC 6.75 % 2010-2017				NC			10 000	10 000	9 250	10 750	267.42	ACD	S	337.500	04/04-10	
BOAB.O2	BOA BENIN 6.20% 2009-2014				NC			10 000	10 000	9 250	10 750	103.79	AC	A	582.800	June 23, 2013	
BOABF.O2	BOA BURKINA F. 6.20% 2009-2014				NC			10 000	10 000	9 250	10 750	103.79	AC	A	582.800	June 23, 2013	
BOABF.O3	BOA BURKINA F. 6.25% 2012-2017				NC			10 000	10 000	9 250	10 750	515.07	AC	A	587.500	October 11, 2012	
BOAC.O1	BOA - CI 6.20% 2009-2014				NC			9 900	9 900	9 160	10 640	108.20	AC	A	607.600	June 23, 2013	
BOAC.O2	BOA - CI 6.25% 2012-2017				NC			10 000	10 000	9 250	10 750	536.99	AC	A	612.500	October 11, 2012	
BOAD.O7	BOAD 5% 2005-2013				NC			10 000	10 000	9 250	10 750	332.42	ACD	A	500.000	March 6, 2013	
BOAD.O9	BOAD 5% 2006-2014				NC			10 000	10 000	9 250	10 750	276.10	ACD	A	500.000	February 7, 2013	
BOAD.O11	BOAD 5.95% 2012-2019				NC			10 000	10 000	9 250	10 750	283.64	ACD	A	595.000	March 6, 2013	
BOAM.O2	BOA MALI 6.50% 2009-2014				NC			10 000	10 000	9 250	10 750	100.71	AC	A	565.500	June 23, 2013	
BOAN.O1	BOA NIGER 6.50% 2009-2014				NC			9 900	9 900	9 160	10 640	108.81	AC	A	611.000	June 23, 2013	
BOAN.O2	BOA NIGER 6.25% 2012-2017				NC				10 000	9 250	10 750	476.71	AC	A	543.750	October 11, 2012	
BOAS.O1	BOA SENEGAL 6.50% 2009-2014				NC			10 000	10 000	9 250	10 750	108.81	IF	A	611.000	June 23, 2013	
BOAS.O2	BOA SENEGAL 6.50% 2012-2017				NC			10 000	10 000	9 250	10 750	535.67	IF	A	611.000	October 11, 2012	
CAAB.O3	CAA BENIN 6.50% 2011-2016		/ 10000	7	NC			10 000	10 000	9 250	10 750	518.22	ACD	A	650.000	November 9, 2012	
CRRH.O1	CRRH-UEMOA 6.10% 2012-2022					10 000	2	20 000	10 000	10 000	9 250	10 750	23.21	AC	S	305.000	13/02-08
CRRH.O2	CRRH-UEMOA 6.10% 2012-2024				NC			10 000	10 000	9 250	10 750	67.96	AC	S	305.000	17/01-07	
EOS.O3	ETAT SENEGAL 6.75% 2010-2015		/ 7500	8	NC			7 406	7 406	6 855	7 960	393.90	ACD	A	506.250	November 16, 2012	
EOS.O4	ETAT SENEGAL 6.70% 2012-2019	300	9800 /			10 000	307	3 070 000	9 900	10 000	9 250	10 750	469.92	ACD	A	670.000	December 14, 2012
EOT.O2	ETAT TOGOLAIS 6.50% 2011-2016					9 900	138	1 366 200	9 900	9 900	9 160	10 640	293.84	ACD	A	650.000	March 15, 2013
PAAC.O1	PAA 6.95% 2010-2017				NC			7 920	7 920	7 330	8 510	135.83	ACD	S	274.640	28/05-11	
PADS.O2	PAD 7% 2010-2017				NC			10 000	10 000	9 250	10 750	109.52	ACD	S	303.660	22/06-12	
PALC.O1	PALMCI 7% 2009-2016				NC			9 900	9 900	9 160	10 640	112.77	ACD	S	343.940	28/06-12	
SHAF.O2	SHELTER AFRIQUE 6% 2008-2014				NC			10 000	10 000	9 250	10 750	161.10	ACD	S	297.534	21/05-11	
TGTLT.O1	TOGO TELECOM 6.50% 2007-2014				NC			3 000	3 000	2 775	3 225	6.03	ACD	S	92.403	15/02-08	
TPBF.O2	TPBF 6.50% 2011-2016				NC			10 000	10 000	9 250	10 750	443.42	ACD	A	650.000	December 21, 2012	
TPCI.O8	TPCI 6.95% 2008-2014	2 000	3333 /		NC			3 333	3 333	3 085	3 580	13.96	ACD	A	231.660	August 5, 2013	
TPCI.O9	TPCI 6.25% 2010-2013		/ 10000	200	NC			9 900	9 900	9 160	10 640	150.69	IF	A	313.360	May 31, 2013	
TPCI.O10	TPCI 7% 2010-2017				NC			9 800	9 800	9 065	10 535	632.88	AC	A	700.000	October 1, 2012	
TPCI.O11	TPCI 6.5% 2011-2016				NC			9 900	9 900	9 160	10 640	616.16	ACD	A	650.000	September 15, 2012	
TPCI.O12	TPCI 6.00% 2012-2015		/ 9800	116	NC			9 800	9 800	9 065	10 535	154.52	ACD	A	600.000	May 25, 2013	
TPCI.O13	TPCI 6.50% 2012-2017		/ 9800	45	NC			9 700	9 700	8 975	10 425	609.04	ACD	A	650.000	September 19, 2012	

TOTAL						447	4 456 200									
-------	--	--	--	--	--	-----	-----------	--	--	--	--	--	--	--	--	--

KOLAS BOND

AFD.O1	AFD 5.25% 2008-2016				NC			10 000	10 000	9 250	10 750	241.64	IF	A	525.000	March 12, 2013
TOTAL																

TOTAL-BONDS MARKET						447	4 456 200									
--------------------	--	--	--	--	--	-----	-----------	--	--	--	--	--	--	--	--	--

Legend

Type Amort: Kind of depreciation - IF: IN FINE - AC: CONSTANT DEPRECIATION - AD: DEGRESSIVE DEPRECIATION - ACD: DIFFERED CONSTANT DEPRECIATION
 Period: Coupons Payment Period - A: Yearly - S: Semi annual - T: Quarterly
 Payment date: Interest Payment expiry
 Mentions: NC: Unlisted Ex: Ex-coupon ou Ex-right SP: Suspended DIF: Differed

Notices, Decisions, Instructions & Circulars of the day

Notice N°118/BRVM/DG Reported trades.

Notices and instructions are available with National Offices and on the Website of BRVM: www.brvm.org

Erratum:

Calendar of General Meetings

SMB Côte d'Ivoire

- Convocation to the Ordinary General Meeting 30th August 2013.

CFAO Côte d'Ivoire

- Convocation to the Ordinary General Meeting 4th September 2013.

SAFCA - Alios Finance Côte d'Ivoire

- Extension time for General Meeting.

MOVIS Côte d'Ivoire

- Extension time for General Meeting.