



Bulletin Officiel de la Cote

BOURSE REGIONALE DES VALEURS MOBILIERES S.A.

SOCIETE ANONYME AU CAPITAL DE FCFA 3 062 040 000

Siège Social: Abidjan - COTE D'IVOIRE

Siège Social : 18, Rue Joseph Anoma (Rue des Banques) – 01 B.P. 3802 Abidjan 01

Tel : (225) 20 326 685 / 20 326 686 Fax : (225) 20 326 684

Site Internet: www.brvm.org

Bulletin du 05 février 2013

Vol : 16 N° :

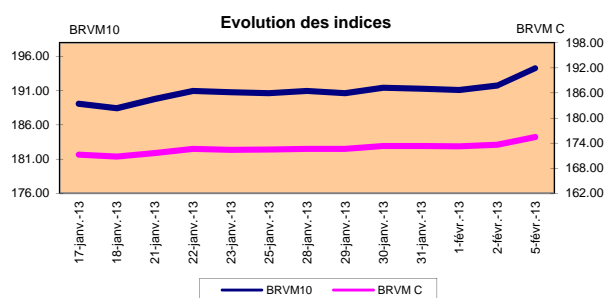
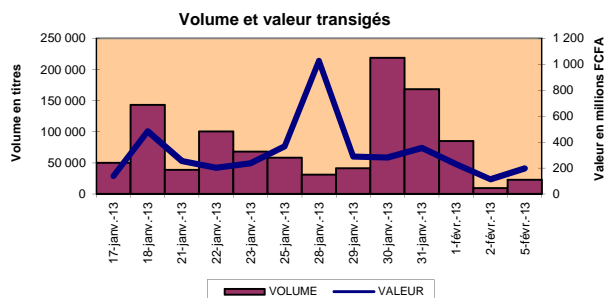
24

Séance du 05 février 2013

Indices de référence

Base = 100 au 15 septembre 1998	Fermeture	Variation		Fermeture Précédente	Capitalisation Boursière en FCFA
		en valeur	en %		
BRVM 10	194.29	2.53	1.32%	191.76	3 250 611 643 180
BRVM Composite	175.46	1.82	1.05%	173.64	4 246 436 645 600

Capitalisation du marché obligataire (en F CFA)	835 893 455 182
--	-----------------



Indices sectoriels

Base = 100 au 14 juin 1999	Fermeture	Variation		Fermeture Précédente	Nombre de sociétés
		en valeur	en %		
BRVM - Industrie	101.70	0.00	0.00%	101.70	12
BRVM - Services Publics	484.24	12.34	2.61%	471.90	4
BRVM - Finances	57.77	0.06	0.10%	57.71	8
BRVM - Transport	348.82	0.00	0.00%	348.82	2
BRVM - Agriculture	379.12	-6.27	-1.63%	385.39	4
BRVM - Distribution	177.57	0.68	0.38%	176.89	6
BRVM - Autres Secteurs	96.30	0.00	0.00%	96.30	1

Sommaire du marché

	Volume Transigé	Valeur Totale Transigée (F CFA)	Nombre de Transactions	Nombre de titres échangés	Titres			
					Gains	Pertes	Inchangés	
Actions	22 779	195 469 300	147	20	8	2	10	
Obligations	134	1 340 000	1	1	0	0	1	
Droits	0	0	0	0	0	0	0	

Titres les plus actifs		Plus fortes hausses			Plus fortes baisses		
Titres	Volume	Titres	Cours	Variation	Titres	Cours	Variation
ECOBANK TRANS. INCORP. TG	14 763	BERNABE CI	53 750	2750	PALM CI	14 995	-995
SONATEL SN	3 449	ONATEL BF	45 000	1000	SERVAIR ABIDJAN CI	8 350	-625
FILTISAC CI	1 215	BICI CI	38 150	650			
ONATEL BF	754	CIE CI	40 500	500			
PALM CI	735	SONATEL SN	16 500	450			

Indices boursiers internationaux

Places financières africaines	Indices	Clôture 5-févr.-13	Variation Séance précédente	Indices au 31-déc.-12	Autres places financières	Indices	Clôture 5-févr.-13	Variations Séance précédente	Indices au 31-déc.-12
ACCRA (*)	GSE	1 292.02	0.83%	1199.72	PARIS (**)	CAC 40	3 697.93	1.04%	3641.07
CASABLANCA (**)	MADEX	7 312.00	-0.05%	7614.01	LONDRES (**)	FOOTSIE 100	6 285.25	0.61%	5897.81
LAGOS (*)	NSE	31 853.18	0.00%	28078.81	NEW YORK (**)	DJIA	13 880.08	-0.93%	13104.14
TUNIS (*)	TUNINDEX	4 757.26	-0.43%	4561.98	TOKYO (*)	NIKKEI 225	1 146.92	-1.90%	10395.18

(*) Indices de la veille

(**) Indices à 11 H00GMT

Coupons annoncés

Symbole	Titre	Coupon		
		Montant net (FCFA)	Date de détachement	Date de paiement

ND: Non Disponible

MARCHÉ DES ACTIONS

Séance du 05 février 2013

Symbole	Titre	Classe de Capitalisation Boursière	Qté	Cours Ach. / Vend.	Qté	Cours du jour	Volume	Valeur	Cours Précéd.	Séance prochaine			Dernier dividende Payé		Cours extrêmes sur les 52 dernières semaines		
										Cours Référence	Ecart maximum		Montant net	Date	Plus Bas	Plus Haut	
SECTEUR - INDUSTRIE																	
CABC	SICABLE CI	C	1	54000 / 56000	20	54 000	4	216 000	54 000	54 000	49 950	58 050	2 250	31-mai-12	29 140	56 010	
FTSC	FILTISAC CI	B	820	6000 /		6 100	1 215	7 411 500	6 100	6 100	5 645	6 555	321	19-juil-10	2 500	6 625	
NEIC	NEI-CEDA CI	C				NC			2 570	2 570	2 380	2 760	225	28-juin-01	2 570	3 000	
N TLC	NESTLE CI	B	57	44000 /		NC			44 000	44 000	40 700	47 300	630	12-août-11	42 000	48 000	
SEMC	CROWN SIEM CI	B	10	22500 / 23000	5	NC			23 000	23 000	21 275	24 725	1 215	28-sept-12	20 000	23 665	
SIVC	AIR LIQUIDE CI	C	2	10000 /		NC			10 000	10 000	9 250	10 750	405	04-juil-12	6 200	11 000	
SLBC	SOLIBRA CI	A	12	239110 /		245 000	2	490 000	245 000	245 000	226 625	263 375	16 380	02-mai-12	170 000	247 000	
SMBC	SMB CI	B	2	18625 / 20050	184	20 050	5	100 250	20 050	20 050	18 550	21 550	450	18-juil-12	15 000	25 000	
STBC	SITAB CI	B	25	95050 / 105000	10	100 000	211	21 100 000	100 000	100 000	92 500	107 500	8 399	10-avr-12	63 505	100 005	
TTRC	TRITURAF CI-Ste en Liquidation	C		/ Marché	34	NC			800	800	740	860	1 440	19-juil-02	800	925	
UNLC	UNILEVER CI	B		/ 42000	15	NC			41 500	41 500	38 390	44 610	1 233	09-juil-12	32 375	41 500	
UNXC	UNIWAX CI	C	10	6455 /		NC			6 005	6 005	5 555	6 455	1 350	06-juin-03	6 000	8 750	
TOTAL							1 437	29 317 750									
SECTEUR - SERVICES PUBLICS																	
CIEC	CIE CI	A	214	40500 / 42000	250	40 500	436	17 658 000	40 000	40 500	37 465	43 535	2 052	31-mai-12	19 000	42 000	
ONTBF	ONATEL BF	A		/ 45000	357	45 000	754	33 930 000	44 000	45 000	41 625	48 375	2 450	01-juin-12	37 200	47 000	
SDCC	SODE CI	B	932	40000 / 41000	16	41 000	9	369 000	41 000	41 000	37 925	44 075	2 430	31-mai-12	19 500	43 000	
SNTS	SONATEL SN (*)	A	444	16500 / 17000	400	16 500	3 449	56 908 500	16 050	16 500	15 265	17 735	1 305	03-mai-12	10 500	16 500	
TOTAL							4 648	108 865 500									
SECTEUR - FINANCES																	
BICC	BICI CI	B	240	38150 / 39900	10	38 150	110	4 196 500	37 500	38 150	35 290	41 010	1 035	27-juil-12	33 000	38 505	
BOAB	BANK OF AFRICA BN	B	28	56500 /		56 500	15	847 500	56 500	56 500	52 265	60 735	3 720	07-mai-12	48 000	59 125	
BOABF	BANK OF AFRICA BF	B	182	44300 /		44 300	29	1 284 700	44 300	44 300	40 980	47 620	2 625	02-mai-12	34 800	47 600	
BOAC	BANK OF AFRICA CI	B	69	36000 / 38700	222	NC			38 700	38 700	35 800	41 600	1 800	02-juin-10	25 500	41 000	
BOAN	BANK OF AFRICA NG	B	10	38000 / Marché	3	NC			39 000	39 000	36 075	41 925	1 800	27-juin-12	31 500	43 100	
ETIT	ECOBANK TRANS. INCORP. TG (**)	A	18 207	35 / 37	12 912	35	14 763	516 705	35	35	33	37	2 144	17-juil-12	33	45	
SAFC	SAFCA CI	C	3	22000 / 22000	8	NC			21 000	21 000	19 425	22 575	1 440	29-juil-11	17 000	21 000	
SGBC	SGB CI	A	114	59000 / 63000	2	59 000	45	2 655 000	59 000	59 000	54 575	63 425	3 990	11-juin-12	38 000	63 425	
TOTAL							14 962	9 500 405									
SECTEUR - TRANSPORT																	
SDSC	BOLLORE AFRICA LOGISTICS CI	B	18	70050 /		NC			70 010	70 010	64 760	75 260	4 660	24-mai-12	39 900	70 010	
SVOC	MOVIS CI	C	10	Marché /		NC			4 000	4 000	3 700	4 300	270	05-juil-99	2 700	4 270	
TOTAL																	
SECTEUR - AGRICULTURE																	
PALC	PALM CI	A	700	14800 / 14995	12	14 995	735	11 021 325	15 990	14 995	13 875	16 115	810	01-juin-12	13 325	22 655	
SICC	SICOR CI	C		/ Marché	7	NC			3 600	3 600	3 330	3 870	1 919	25-sept-00	3 600	3 795	
SOGC	SOGB CI	A	19	64005 / 64940	40	64 005	181	11 584 905	63 985	64 005	59 205	68 805	10 417	23-juil-12	44 450	90 250	
SPHC	SAPH CI	A	18	39100 / 40000	229	40 000	299	11 960 000	39 995	40 000	37 000	43 000	6 930	22-juin-12	31 450	53 000	
TOTAL							1 215	34 566 230									
SECTEUR - DISTRIBUTION																	
ABJC	SERVAIR ABIDJAN CI	C		/ Marché	9	8 350	40	334 000	8 975	8 350	7 725	8 975	225	13-juil-00	5 550	12 700	
BNBC	BERNABE CI	B	200	Marché /		53 750	14	752 500	51 000	53 750	49 720	57 780	4 095	10-juil-12	26 000	53 750	
CFAC	CFAO CI	B	15	47000 / 49000	10	NC			47 000	47 000	43 475	50 525	299,7	18-juin-12	14 000	50 005	
PRSC	TRACTAFRIC MOTORS CI	B	2	93005 /		NC			93 000	93 000	86 025	99 975	8 550	24-mai-12	80 000	100 005	
SHEC	VIVO ENERGY CI	B	347	26205 /		26 205	463	12 132 915	26 005	26 205	24 240	28 170	828	31-août-11	12 500	28 995	
TTLC	TOTAL CI	B	119	93000 /		NC			93 000	93 000	86 025	99 975	2 170	10-août-11	70 100	93 500	
TOTAL							517	13 219 415									
AUTRES SECTEURS																	
STAC	SETAO CI	C				NC			7 800	7 800	7 215	8 385			4 390	8 460	
TOTAL																	
TOTAL - Marché des actions							22 779	195 469 300									

Légende:
 (*) dividendes et cours extrêmes ajustés par rapport au fractionnement du 23 novembre 2012: à raison de dix (10) actions nouvelles pour une (1) action ancienne.
 (**) le capital de la société contient des actions de priorité convertibles au bout de 3 - 5 ans en actions ordinaires.

Mentions : NC: Non Coté Ex-c: Ex-coupon Ex-c:Ex-droit SP: Suspendu DIF: Différé Val-T: Valeur Théorique

Classe de Capitalisation Boursière :

- A Sociétés ayant une capitalisation boursière Supérieure à 100 milliards FCFA.
- B Sociétés ayant une capitalisation boursière Comprise entre 10 milliards FCFA et 100 milliards FCFA.
- C Sociétés ayant une capitalisation boursière Inférieure ou égale à 10 milliards FCFA.

MARCHÉ DES DROITS

Symbole	Titre	Qté	Cours Ach. / Vend.	Qté	Cours du jour	Volume	Valeur	Cours Précéd.	Séance prochaine		Parité	Période de Négociation	
									Cours Référence	Ecart maximum		Début	Fin
TOTAL-Marché des droits													

Parité: y pour x signifie y droits pour x action nouvelle

MARCHÉ DES OBLIGATIONS

Séance du 05 février 2013

Symbole	Titre	Qté	Cours		Qté	Cours du jour	Volume	Valeur	Cours Précéd.	Séance prochaine		Coupon couru	Type Amort	Coupon d'intérêt			
			Ach. / Vend.							Cours Référence	Ecart max			Période	Montant net	Eché.	
OBLIGATIONS REGIONALES																	
BIDC.O1	BIDC 5.60% 2006-2013					NC			9 800	9 800	9 065	10 535	273.10	ACD	A	560.000	11-août
BIDC.O2	BIDC 6.75 % 2010-2017					NC			10 000	10 000	9 250	10 750	229.95	ACD	S	337.500	04/04-10
BOAB.O2	BOA BENIN 6.20% 2009-2014					NC			10 000	10 000	9 250	10 750	362.45	AC	A	582.800	23-juin
BOABF.O2	BOA BURKINA F. 6.20% 2009-2014					NC			10 000	10 000	9 250	10 750	362.45	AC	A	582.800	23-juin
BOAC.O1	BOA - CI 6.20% 2009-2014					NC			10 000	10 000	9 250	10 750	377.88	AC	A	607.600	23-juin
BOAD.O7	BOAD 5% 2005-2013					NC			10 000	10 000	9 250	10 750	53.57	ACD	A	500.000	28-déc
BOAD.O9	BOAD 5% 2006-2014					NC			10 000	10 000	9 250	10 750	Ex-c	ACD	A	500.000	07-févr
BOAD.O10	BOAD 4.75% 2006-2012					SP			10 000	10 000	9 250	10 750	473.70	ACD	A	475.000	07-févr
BOAD.O11	BOAD 5.95% 2012-2019					NC			10 000	10 000	9 250	10 750	547.73	ACD	A	595.000	06-mars
BOAM.O2	BOA MALI 6.50% 2009-2014					NC			10 000	10 000	9 250	10 750	351.69	AC	A	565.500	23-juin
BOAN.O1	BOA NIGER 6.50% 2009-2014					NC			10 000	10 000	9 250	10 750	351.69	AC	A	565.500	23-juin
BOAS.O1	BOA SENEGAL 6.50% 2009-2014		/ 10000	100		NC			10 000	10 000	9 250	10 750	379.99	IF	A	611.000	23-juin
CAAB.O3	CAA BENIN 6.50% 2011-2016					NC			10 000	10 000	9 250	10 750	156.71	ACD	A	650.000	09-nov
CLTB.O2	CELTEL BURKINA 6.35% 2007-2013					NC			9 900	9 900	9 160	10 640	278.99	ACD	S	298.450	17/02-08
CRRH.O1	CRRH-UEMOA 6.10% 2012-2022					NC			10 000	10 000	9 250	10 750	291.74	AC	S	305.000	13/02-08
EOS.O3	ETAT SENEGAL 6.75% 2010-2015					NC			7 500	7 500	6 940	8 060	112.35	ACD	A	506.250	16-nov
EOT.O2	ETAT TOGOLAIS 6.50% 2011-2016	500	10000 /			NC			10 000	10 000	9 250	10 750	582.33	ACD	A	650.000	15-mars
PAAC.O1	PAA 6.95% 2010-2017					NC			9 000	9 000	8 325	9 675	115.86	ACD	S	303.931	28/05-11
PADS.O2	PAD 7% 2010-2017					NC			10 000	10 000	9 250	10 750	75.08	ACD	S	304.500	22/06-12
PALC.O1	PALMCI 7% 2009-2016					NC			10 000	10 000	9 250	10 750	73.30	ACD	S	342.060	28/06-12
SHAF.O2	SHELTER AFRIQUE 6% 2008-2014					NC			10 000	10 000	9 250	10 750	124.93	ACD	S	297.534	21/05-11
TGTLT.O1	TOGO TELECOM 6.50% 2007-2014					NC			4 975	4 975	4 605	5 345	145.64	ACD	S	154.005	15/02-08
TPBF.O2	TPBF 6.50% 2011-2016					NC			10 000	10 000	9 250	10 750	81.92	ACD	A	650.000	21-déc
TPCI.O8	TPCI 6.95% 2009-2014		/ 6567	10		NC			6 567	6 567	6 075	7 055	233.57	ACD	A	463.333	05-août
TPCI.O9	TPCI 6.25% 2010-2013	675	9600 / 10000	1 350		NC			9 800	9 800	9 065	10 535	428.08	IF	A	625.000	31-mai
TPCI.O10	TPCI 7% 2010-2017	25 000	9850 /			NC			9 850	9 850	9 115	10 585	243.56	AC	A	700.000	01-oct
TPCI.O11	TPCI 6.5% 2011-2016	366	10000 /		10 000	134	1 340 000		10 000	10 000	9 250	10 750	254.66	ACD	A	650.000	15-sept
TPCI.O12	TPCI 6.00% 2012-2015					NC			10 000	10 000	9 250	10 750	420.82	ACD	A	600.000	25-mai
TOTAL							134	1 340 000									
OBLIGATIONS KOLAS																	
AFD.O1	AFD 5.25% 2008-2016					NC			9 900	9 900	9 160	10 640	473.33	IF	A	523.532	12-mars
TOTAL																	
TOTAL-Marché des obligations							134	1 340 000									

Légende:

Type Amort: Type d'Amortissement - IF: IN FINE - AC: AMORTISSEMENT CONSTANT - AD: AMORTISSEMENT DEGRESSIF - ACD: AMORTISSEMENT DIFFERE CONSTANT

Période: Périodicité de paiement des coupons - A: annuelle - S: Semestrielle - T: Trimestrielle

Eché.: Echéance de paiement des intérêts

Mentions: NC: Non Coté Ex: Ex-coupon ou Ex-droit SP: Suspendu DIF: Différé

Avis, Décisions, Instructions & Circulaires du jour

 Les Avis et Instructions sont disponibles auprès des Antennes Nationales de Bourse et sur le site internet de la BRVM : www.brvm.org
Erratum:
2013 - Calendrier des Assemblées Générales à venir
MOVIS

- Avis de Convocation à l'Assemblée Générale_Exercice2011 - 8 février 2013.

SICOR

- Prorogation du délai de tenue de l'Assemblée Générale_Exercice2011 au 22 février 2013.

NESTLE

- Report de l'Assemblée Générale Extraordinaire du 14 décembre 2012 à une date ultérieure.



Official Newsletter

BOURSE REGIONALE DES VALEURS MOBILIERES S.A.

LIMITED COMPANY CAPITAL XOF 3 062 040 000
 Head Office: Abidjan - COTE D'IVOIRE
 Address: 18, Rue Joseph Anoma (Rue des Banques) – 01 B.P. 3802 Abidjan
 Tel: (225) 20 326 685 / 20 326 686 Fax : (225) 20 326 684

February 5, 2013

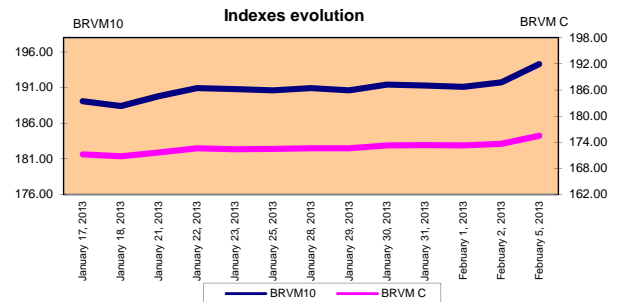
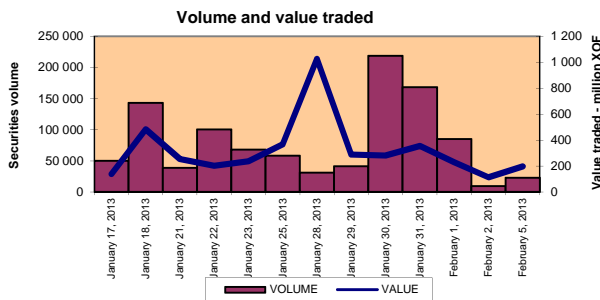
Vol : 16 N° : 24

February 5, 2013 Session

References Indexes

Base = 100 To September 15th, 1998	Close	Change		Previous Close	Market Capitalization XOF
		Value	%		
BRVM 10	194.29	2.53	1.32%	191.76	3 250 611 643 180
BRVM Composite	175.46	1.82	1.05%	173.64	4 246 436 645 600

Bonds Market Capitalization (XOF)	835 893 455 182
------------------------------------	-----------------



Sectoral Indexes

Base = 100 on June 14th, 1999	Close	Change		Previous Close	Number of Companies
		Value	%		
BRVM - Industry	101.70	0.00	0.00%	101.70	12
BRVM - Public Utility Service	484.24	12.34	2.61%	471.90	4
BRVM - Financial	57.77	0.06	0.10%	57.71	8
BRVM - Transport	348.82	0.00	0.00%	348.82	2
BRVM - Agriculture	379.12	-6.27	-1.63%	385.39	4
BRVM - Distribution	177.57	0.68	0.38%	176.89	6
BRVM - Others Sectors	96.30	0.00	0.00%	96.30	1

Market Summary

	Volume Traded	Total Value Traded (XOF)	Number of Transactions	Number of securities Traded	securities		
					Gains	Losses	traded
Stocks	22 779	195 469 300	147	20	8	2	10
Bonds	134	1 340 000	1	1	0	0	1
Rights	0	0	0	0	0	0	0

Most Actives securities		Raise			Drop		
securities	Volume	securities	Price	Change	securities	Price	Change
ECOBANK TRANS. INCORP. TG	14 763	BERNABE CI	53 750	2750	PALM CI	14 995	-995
SONATEL SN	3 449	ONATEL BF	45 000	1000	SERVAIR ABIDJAN CI	8 350	-625
FILTISAC CI	1 215	BICI CI	38 150	650			
ONATEL BF	754	CIE CI	40 500	500			
PALM CI	735	SONATEL SN	16 500	450			

International Exchange indexes

African exchanges	Indexes	Close 5-Feb-13	Changes Previous Close Session	indexes 30-déc.-11	Others exchanges	Indexes	Close 5-Feb-13	Changes Previous Close Session	Indexes 30-déc.-11
CASABLANCA (**)	MADEX	7 312.00	-0.05%	7614.01	LONDRES (**)	FOOTSIE 100	6 285.25	0.61%	5897.81
LAGOS (*)	NSE	31 853.18	0.00%	28078.81	NEW YORK (**)	DJIA	13 880.08	-0.93%	13104.14
TUNIS (*)	TUNINDEX	4 757.26	-0.43%	4561.98	TOKYO (*)	NIKKEI 225	1 146.92	-1.90%	10395.18

(*) Indexes of the day before

(**) Indexes at 11 H00 GMT

Announced Coupons

Symbol	securities	Coupon		
		Net Income (XOF)	Detachment Date	Payment Date

NA: Not Available

STOCKS MARKET

February 5th, 2013 Session

Symbol	Security	Classify Stock exchange Capitalization	Qty	Price Bid./Ask.	Qty	Curr. Price	Volume	Value	Previous Price	Next Session			Dividend paid		Extremes Price during the past 52 weeks		
										Price Réference	Price Range		Net Income	Date	Low	High	
INDUSTRY - SECTOR																	
CABC	SICABLE CI	C	1	54000 / 56000	20	54 000	4	216 000	54 000	54 000	49 950	58 050	2 250	May 31, 2012	29 140	56 010	
FTSC	FILTISAC CI	B	820	6000 /		6 100	1 215	7 411 500	6 100	6 100	5 645	6 555	321	July 19, 2010	2 500	6 625	
NEIC	NEI-CEDA CI	C				NC			2 570	2 570	2 380	2 760	225	June 28, 2001	2 570	3 000	
NTLC	NESTLE CI	B	57	44000 /		NC			44 000	44 000	40 700	47 300	630	August 12, 2011	42 000	48 000	
SEMC	CROWN SIEM CI	B	10	22500 / 23000	5	NC			23 000	23 000	21 275	24 725	1 215	September 28, 2012	20 000	23 665	
SIVC	AIR LIQUIDE CI	C	2	10000 /		NC			10 000	10 000	9 250	10 750	405	July 4, 2012	6 200	11 000	
SLBC	SOLIBRA CI	A	12	239110 /		245 000	2	490 000	245 000	245 000	226 625	263 375	16 380	May 2, 2012	170 000	247 000	
SMBC	SMB CI	B	2	18625 / 20050	184	20 050	5	100 250	20 050	20 050	18 550	21 550	450	July 18, 2012	15 000	25 000	
STBC	SITAB CI	B	25	95050 / 105000	10	100 000	211	21 100 000	100 000	100 000	92 500	107 500	8 399	April 10, 2012	63 505	100 005	
TTRC	TRITURAF CI-Company in Liquidation	C		/ Market	34	NC			800	800	740	860	1 440	July 19, 2002	800	925	
UNLC	UNILEVER CI	B		/ 42000	15	NC			41 500	41 500	38 390	44 610	1 233	July 9, 2012	32 375	41 500	
UNXC	UNIWAX CI	C	10	6455 /		NC			6 005	6 005	5 555	6 455	1 350	June 6, 2003	6 000	8 750	
TOTAL							1 437	29 317 750									
PUBLICS UTILITIES - SECTOR																	
CIEC	CIE CI	A	214	40500 / 42000	250	40 500	436	17 658 000	40 000	40 500	37 465	43 535	2 052	May 31, 2012	19 000	42 000	
ONTBF	ONATEL BF	A		/ 45000	357	45 000	754	33 930 000	44 000	45 000	41 625	48 375	2 450	June 1, 2012	37 200	47 000	
SDCC	SODE CI	B	932	40000 / 41000	16	41 000	9	369 000	41 000	41 000	37 925	44 075	2 430	May 31, 2012	19 500	43 000	
SNTS	SONATEL SN (*)	A	444	16500 / 17000	400	16 500	3 449	56 908 500	16 050	16 500	15 265	17 735	1 305	May 3, 2012	10 500	16 500	
TOTAL							4 648	108 865 500									
FINANCIAL - SECTOR																	
BICC	BICI CI	B	240	38150 / 39900	10	38 150	110	4 196 500	37 500	38 150	35 290	41 010	1 035	July 27, 2012	33 000	38 505	
BOAB	BANK OF AFRICA BN	B	28	56500 /		56 500	15	847 500	56 500	56 500	52 265	60 735	3 720	May 7, 2012	48 000	59 125	
BOABF	BANK OF AFRICA BF	B	182	44300 /		44 300	29	1 284 700	44 300	44 300	40 980	47 620	2 625	May 2, 2012	34 800	47 600	
BOAC	BANK OF AFRICA CI	B	69	36000 / 38700	222	NC			38 700	38 700	35 800	41 600	1 800	June 2, 2010	25 500	41 000	
BOAN	BANK OF AFRICA NG	B	10	38000 / Market	3	NC			39 000	39 000	36 075	41 925	1 800	June 27, 2012	31 500	43 100	
ETIT	ECOBANK TRANS. INCORP. TG (**)	A	18 207	35 / 37	12 912	35	14 763	516 705	35	35	33	37	2,144	July 17, 2012	33	45	
SAFC	SAFCA CI	C	3	22000 / 22000	8	NC			21 000	21 000	19 425	22 575	1 440	July 29, 2011	17 000	21 000	
SGBC	SGB CI	A	114	59000 / 63000	2	59 000	45	2 655 000	59 000	59 000	54 575	63 425	3 990	June 11, 2012	38 000	63 425	
TOTAL							14 962	9 500 405									
TRANSPORTATION - SECTOR																	
SDSC	BOLLORE AFRICA LOGISTICS CI	B	18	70050 /		NC			70 010	70 010	64 760	75 260	4 660	May 24, 2012	39 900	70 010	
SVOC	MOVIS CI	C	10	Market /		NC			4 000	4 000	3 700	4 300	270	July 5, 1999	2 700	4 270	
TOTAL																	
AGRICULTURE - SECTOR																	
PALC	PALM CI	A	700	14800 / 14995	12	14 995	735	11 021 325	15 990	14 995	13 875	16 115	810	June 1, 2012	13 325	22 655	
SICC	SICOR CI	C		/ Market	7	NC			3 600	3 600	3 330	3 870	1 919	September 25, 2000	3 600	3 795	
SOGC	SOGB CI	A	19	64005 / 64940	40	64 005	181	11 584 905	63 985	64 005	59 205	68 805	10 417	July 23, 2012	44 450	90 250	
SPHC	SAPH CI	A	18	39100 / 40000	229	40 000	299	11 960 000	39 995	40 000	37 000	43 000	6 930	June 22, 2012	31 450	53 000	
TOTAL							1 215	34 566 230									
DISTRIBUTION - SECTOR																	
ABJC	SERVAIR ABIDJAN CI	C		/ Market	9	8 350	40	334 000	8 975	8 350	7 725	8 975	225	July 13, 2000	5 550	12 700	
BNBC	BERNABE CI	B	200	Market /		53 750	14	752 500	51 000	53 750	49 720	57 780	4 095	July 10, 2012	26 000	53 750	
CFAC	CFAO CI	B	15	47000 / 49000	10	NC			47 000	47 000	43 475	50 525	299,7	June 18, 2012	14 000	50 005	
PRSC	TRACTAFRIC MOTORS CI	B	2	93005 /		NC			93 000	93 000	86 025	99 975	8 550	May 24, 2012	80 000	100 005	
SHEC	VIVO ENERGY CI	B	347	26205 /		26 205	463	12 132 915	26 005	26 205	24 240	28 170	828	August 31, 2011	12 500	28 995	
TTLC	TOTAL CI	B	119	93000 /		NC			93 000	93 000	86 025	99 975	2 170	August 10, 2011	70 100	93 500	
TOTAL							517	13 219 415									
OTHERS SECTORS																	
STAC	SETAO CI	C				NC			7 800	7 800	7 215	8 385			4 390	8 460	
TOTAL																	
TOTAL - STOCKS MARKET							22 779	195 469 300									

Legend
 (*) Price, dividend and extreme prices adjusted due to split: ten (10) new shares for one (1) old share.
 (**) the capital of the company includes convertible preference shares after 3 to 5 years into common shares.
Mentions : NC: Unlisted Ex: Ex-coupon or Ex-right SP: Suspended DIF: Differed Val-T: Right's value
Classify Stock exchange Capitalization :

- A: Companies having a stock exchange capitalization Higher than XOF 100 billion
- B: Companies having a stock exchange capitalization Ranging between XOF 10 billion and XOF 100 billion
- C: Companies having a Lower stock exchange capitalization or equalizes to 10 billion FCFA. .

RIGHTS MARKET

Symbol	Security	Qty	Price Bid./Ask.	Qty	Curr. Price	Volume	Value	Previous Price	Next Session		Parity	Trading Period	
									Reference Price	Price Range		Start	End
TOTAL-RIGHTS MARKET													

Parity: y to x means y rights for x new shares.

BONDS MARKET

 February 5th, 2013 Session

Symbol	Security	Qty	Price Bid./Ask.	Qty	Curr. Price	Volume	Value	Previous Price	Next Session		Coupon Income	Type Amort	Bond Coupon			
									Price Reference	Price Range			Period	Net Income	Payment date	
REGIONAL BOND																
BIDC.O1	BIDC 5.60% 2006-2013				NC			9 800	9 800	9 065	10 535	273.10	ACD	A	560.000	August 11, 2012
BIDC.O2	BIDC 6.75 % 2010-2017				NC			10 000	10 000	9 250	10 750	229.95	ACD	S	337.500	04/04-10
BOAB.O2	BOA BENIN 6.20% 2009-2014				NC			10 000	10 000	9 250	10 750	362.45	AC	A	582.800	June 23, 2012
BOABF.O2	BOA BURKINA F. 6.20% 2009-2014				NC			10 000	10 000	9 250	10 750	362.45	AC	A	582.800	June 23, 2012
BOAC.O1	BOA - CI 6.20% 2009-2014				NC			10 000	10 000	9 250	10 750	377.88	AC	A	607.600	June 23, 2012
BOAD.O7	BOAD 5% 2005-2013				NC			10 000	10 000	9 250	10 750	53.57	ACD	A	500.000	December 28, 2012
BOAD.O9	BOAD 5% 2006-2014				NC			10 000	10 000	9 250	10 750	Ex-c	ACD	A	500.000	February 7, 2012
BOAD.O10	BOAD 4.75% 2006-2012				SP			10 000	10 000	9 250	10 750	473.70	ACD	A	475.000	February 7, 2012
BOAD.O11	BOAD 5.95% 2012-2019				NC			10 000	10 000	9 250	10 750	547.73	ACD	A	595.000	March 6, 2012
BOAM.O2	BOA MALI 6.50% 2009-2014				NC			10 000	10 000	9 250	10 750	351.69	AC	A	565.500	June 23, 2012
BOAN.O1	BOA NIGER 6.50% 2009-2014				NC			10 000	10 000	9 250	10 750	351.69	AC	A	565.500	June 23, 2012
BOAS.O1	BOA SENEGAL 6.50% 2009-2014		/ 10000	100	NC			10 000	10 000	9 250	10 750	379.99	IF	A	611.000	June 23, 2012
CAAB.O3	CAA BENIN 6,50% 2011-2016				NC			10 000	10 000	9 250	10 750	156.71	ACD	A	650.000	November 9, 2012
CLTB.O2	CELTEL BURKINA 6.35% 2007-2013				NC			9 900	9 900	9 160	10 640	278.99	ACD	S	298.450	17/02-08
CRRH.O1	CRRH-UEMOA 6.10% 2012-2022				NC			10 000	10 000	9 250	10 750	291.74	AC	S	305.000	13/02-08
EOS.O3	ETAT SENEGAL 6.75% 2010-2015				NC			7 500	7 500	6 940	8 060	112.35	ACD	A	506.250	November 16, 2012
EOT.O2	ETAT TOGOLAIS 6.50% 2011-2016	500	10000 /		NC			10 000	10 000	9 250	10 750	582.33	ACD	A	650.000	March 15, 2012
PAAC.O1	PAA 6.95% 2010-2017				NC			9 000	9 000	8 325	9 675	115.86	ACD	S	303.931	28/05-11
PADS.O2	PAD 7% 2010-2017				NC			10 000	10 000	9 250	10 750	75.08	ACD	S	304.500	22/06-12
PALC.O1	PALMCI 7% 2009-2016				NC			10 000	10 000	9 250	10 750	73.30	ACD	S	342.060	28/06-12
SHAF.O2	SHELTER AFRIQUE 6% 2008-2014				NC			10 000	10 000	9 250	10 750	124.93	ACD	S	297.534	21/05-11
TGTLT.O1	TOGO TELECOM 6.50% 2007-2014				NC			4 975	4 975	4 605	5 345	145.64	ACD	S	154.005	15/02-08
TPBF.O2	TPBF 6,50% 2011-2016				NC			10 000	10 000	9 250	10 750	81.92	ACD	A	650.000	December 21, 2012
TPCI.O8	TPCI 6.95% 2009-2014		/ 6567	10	NC			6 567	6 567	6 075	7 055	233.57	ACD	A	463.333	August 5, 2012
TPCI.O9	TPCI 6.25% 2010-2013	675	9600 / 10000	1 350	NC			9 800	9 800	9 065	10 535	428.08	IF	A	625.000	May 31, 2012
TPCI.O10	TPCI 7% 2010-2017	25 000	9850 /		NC			9 850	9 850	9 115	10 585	243.56	AC	A	700.000	October 1, 2012
TPCI.O11	TPCI 6,5% 2011-2016	366	10000 /		NC	134	1 340 000	10 000	10 000	9 250	10 750	254.66	ACD	A	650.000	September 15, 2012
TPCI.O12	TPCI 6.00% 2012-2015				NC			10 000	10 000	9 250	10 750	420.82	ACD	A	600.000	May 25, 2012
TOTAL						134	1 340 000									
KOLAS BOND																
AFD.O1	AFD 5.25% 2008-2016				NC			9 900	9 900	9 160	10 640	473.33	IF	A	523.532	March 12, 2012
TOTAL																
TOTAL-BONDS MARKET						134	1 340 000									

Legend

Type Amort: Kind of depreciation - IF: IN FINE - AC: CONSTANT DEPRECIATION - AD: DEGRESSIVE DEPRECIATION - ACD: DIFFERED CONSTANT DEPRECIATION

Period : Coupons Payment Period - A: Yearly - S: Semi annual - T: Quaterly

Payment date : Interest Payment expiry

Mentions : NC: Unlisted Ex: Ex-coupon ou Ex-right SP: Suspended DIF: Differed

Notices, Decisions, Instructions & Circulars of the day

 Notices and instructions are available with National Offices and on the Website of BRVM: www.brvm.org
Erratum:
Calendar of General Meetings - LISTED COMPANIES
MOVIS

 - Convocation to the General Meeting - Exercice 2011 - 8th February 2013.

SICOR

 - Prorogation of the General Meeting - Exercice 2011 to the 22nd February 2013.

NESTLE

 - Postponement of the Extraordinary General Meeting of 14th December 2012 at a later date.