



Bulletin Officiel de la Cote

BOURSE REGIONALE DES VALEURS MOBILIERES S.A.

SOCIETE ANONYME AU CAPITAL DE FCFA 3 062 040 000

Siège Social: Abidjan - COTE D'IVOIRE

Siège Social : 18, Rue Joseph Anoma (Rue des Banques) – 01 B.P. 3802 Abidjan 01

Tel : (225) 20 326 685 / 20 326 686 Fax : (225) 20 326 684

Site Internet: www.brvm.org

Bulletin du 26 décembre 2012

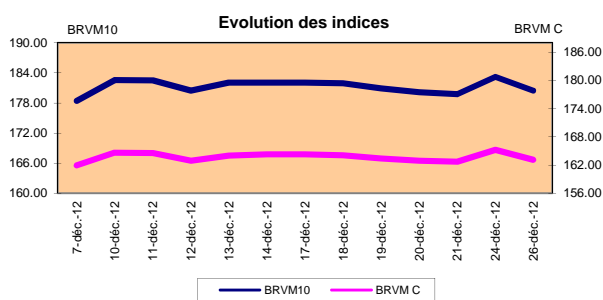
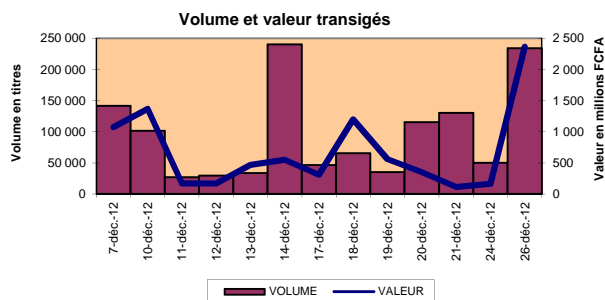
Vol : 15 N° : 245

Séance du 26 décembre 2012

Indices de référence

Base = 100 au 15 septembre 1998	Fermeture	Variation		Fermeture Précédente	Capitalisation Boursière en FCFA
		en valeur	en %		
BRVM 10	180.46	-2.77	-1.51%	183.23	3 025 953 924 090
BRVM Composite	163.15	-2.07	-1.25%	165.22	3 907 213 540 580

Capitalisation du marché obligataire (en F CFA)	840 636 458 041
--	-----------------



Indices sectoriels

Base = 100 au 14 juin 1999	Fermeture	Variation		Fermeture Précédente	Nombre de sociétés
		en valeur	en %		
BRVM - Industrie	92.65	-0.87	-0.93%	93.52	12
BRVM - Services Publics	441.13	-3.15	-0.71%	444.28	4
BRVM - Finances	54.83	-2.52	-4.39%	57.35	8
BRVM - Transport	339.23	-2.39	-0.70%	341.62	2
BRVM - Agriculture	366.75	7.81	2.18%	358.94	4
BRVM - Distribution	169.81	1.53	0.91%	168.28	6
BRVM - Autres Secteurs	103.70	0.00	0.00%	103.70	1

Sommaire du marché

	Volume Transigé	Valeur Totale Transigée (F CFA)	Nombre de Transactions	Nombre de titres échangés	Titres		
					Gains	Pertes	Inchangés
Actions	217 143	2 195 541 126	183	25	8	8	9
Obligations	17 000	167 450 000	1	1	0	1	0
Droits	0	0	0	0	0	0	0

Titres les plus actifs		Plus fortes hausses			Plus fortes baisses		
Titres	Volume	Titres	Cours	Variation	Titres	Cours	Variation
ECOBANK TRANS. INCORP. TG	128 987	ONATEL BF	47 000	2000	SITAB CI	81 000	-6 400
SONATEL SN	58 860	SOGB CI	60 000	2000	BANK OF AFRICA CI	36 000	-2 700
TPCI 6,5% 2011-2016	17 000	VIVO ENERGY CI	22 000	1465	SGB CI	56 500	-2 500
BANK OF AFRICA BN	15 207	PALM CI	14 500	1000	BOLLORE AFRICA LOGISTICS CI	68 000	-500
BANK OF AFRICA CI	11 410	FILTISAC CI	6 100	400	SAPH CI	39 500	-500

Indices boursiers internationaux

Places financières africaines	Indices	Clôture 26-déc-12	Variation Séance précédente	Indices au 30-déc-11	Autres places financières	Indices	Clôture 26-déc-12	Variations Séance précédente	Indices au 30-déc-11
CASABLANCA (**)	MADEX	7 681.30	-0.73%	9011.57	LONDRES (**)	FOOTSIE 100	5 954.18	0.00%	5 572.28
LAGOS (*)	NSE	27 346.65	-0.20%	20,730.63	NEW YORK (**)	DJIA	13 139.08	-0.39%	12,217.56
TUNIS (*)	TUNINDEX	4 586.25	-0.11%	4,722.25	TOKYO (*)	NIKKEI 225	10 230.36	1.49%	8,455.35

(*) Indices de la veille

(**) Indices à 11 H00GMT

Coupons annoncés

Symbole	Titre	Coupon		
		Montant net (FCFA)	Date de détachement	Date de paiement

ND: Non Disponible

MARCHÉ DES ACTIONS

Séance du 26 décembre 2012

Symbole	Titre	Classe de Capitalisation Boursière	Qté	Cours		Qté	Cours du jour	Volume	Valeur	Cours Précéd.	Séance prochaine		Dernier dividende Payé		Cours extrêmes sur les 52 dernières semaines		
				Ach. / Vend.							Cours Référence	Ecarts maximaux	Montant net	Date	Plus Bas	Plus Haut	
SECTEUR - INDUSTRIE																	
CABC	SICABLE CI	C	65	48000 / 50000		10	NC			47 505	47 505	43 945	51 065	2 250	31-mai-12	29 140	56 010
FTSC	FILTISAC CI	B	355	5700 / 6100		68	6 100	222	1 354 200	5 700	6 100	5 645	6 585	321	19-juil-10	2 500	6 625
NEIC	NEI-CEDA CI	C		/ 2570		10	NC			2 570	2 570	2 380	2 760	225	28-juin-01	2 570	3 000
N TLC	NESTLE CI	B	449	44000 /			44 000	3	132 000	44 000	44 000	40 700	47 300	630	12-août-11	42 000	48 000
SEMC	CROWN SIEM CI	B	5	22000 /			NC			22 000	22 000	20 350	23 650	1 215	28-sept-12	20 000	23 665
SIVC	AIR LIQUIDE COTE D'IVOIRE	C	3	9250 / Marché		30	NC			9 500	9 500	8 790	10 210	405	04-juil-12	6 200	11 000
SLBC	SOLIBRA CI	A	1 000	231240 / 230000		5	NC			230 000	230 000	212 750	247 250	16 380	02-mai-12	163 000	247 000
SMBC	SMB CI	B	50	15500 / 16000		19	16 000	131	2 096 000	16 000	16 000	14 800	17 200	450	18-juil-12	16 000	25 000
STBC	SITAB CI	B		/ Marché		15	81 000	81	6 561 000	87 400	81 000	74 925	87 075	8 399	10-avr-12	63 000	99 245
TTRC	TRITURAF CI-Ste en Liquidation	C		/ Marché		113	NC			800	800	740	860	1 440	19-juil-02	800	1 000
UNLC	UNILEVER CI	B	1	Marché /			38 000	2	76 000	38 000	38 000	35 150	40 850	1 233	09-juin-12	32 375	40 100
UNXC	UNIWAX CI	C	110	6000 /			NC			6 000	6 000	5 550	6 450	1 350	06-juin-03	6 000	9 675
TOTAL								439	10 219 200								
SECTEUR - SERVICES PUBLICS																	
CIEC	CIE CI	A	28	36000 / 37000		420	37 000	335	12 395 000	36 995	37 000	34 225	39 775	2 052	31-mai-12	16 500	37 650
ONTBF	ONATEL BF	A	2	45000 /			47 000	81	3 807 000	45 000	47 000	43 475	50 525	2 450	01-juin-12	37 200	47 000
SDCC	SODE CI	B	40	40005 / Marché		1	NC			40 000	40 000	37 000	43 000	2 430	31-mai-12	17 000	43 000
SNTS	SONATEL SN (*)	A	502	14500 / 14800		47 529	14 800	58 860	871 128 000	14 995	14 800	13 690	15 910	1 305	03-mai-12	10 500	15 000
TOTAL								59 276	887 330 000								
SECTEUR - FINANCES																	
BICC	BICI CI	B	47	36300 /			36 300	63	2 286 900	36 200	36 300	33 580	39 020	1 035	27-juil-12	31 000	38 505
BOAB	BANK OF AFRICA BN	B	241	55000 /			55 000	15 207	836 385 000	55 000	55 000	50 875	59 125	3 720	07-mai-12	48 000	59 125
BOABF	BANK OF AFRICA BF	B	2 089	44000 /			44 000	6	264 000	44 000	44 000	40 700	47 300	2 625	02-mai-12	32 000	47 300
BOAC	BANK OF AFRICA CI	B		/ 36000		98	36 000	11 410	410 760 000	38 700	36 000	33 300	38 700	1 800	02-juin-10	25 500	38 700
BOAN	BANK OF AFRICA NG	B	21	36500 / 36600		135	36 500	85	3 102 500	36 600	36 500	33 765	39 235	1 800	27-juin-12	30 000	43 100
ETIT	ECOBANK TRANS. INCORP. TG (**)	A	24 463	33 / 35		382 713	33	128 987	4 256 571	35	33	31	35	2 144	17-juil-12	33	45
SAFC	SAFCA CI	C	10	21000 /			NC			21 000	21 000	19 425	22 575	1 440	29-juil-11	17 000	21 000
SGBC	SGB CI	A	10	56500 / 59000		105	56 500	11	621 500	59 000	56 500	52 265	60 735	3 990	11-juin-12	35 100	60 870
TOTAL								155 769	1 257 676 471								
SECTEUR - TRANSPORT																	
SDSC	BOLLORE AFRICA LOGISTICS CI	B	35	68000 / 68500		10	68 000	35	2 380 000	68 500	68 000	62 900	73 100	4 660	24-mai-12	39 900	70 000
SVOC	MOVIS CI	C	60	4000 /			4 000	2	8 000	4 000	4 000	3 700	4 300	270	05-juil-99	2 700	4 270
TOTAL								37	2 388 000								
SECTEUR - AGRICULTURE																	
PALC	PALM CI	A	10	14400 / 14500		1 880	14 500	1 119	16 225 500	13 500	14 500	13 415	15 585	810	01-juin-12	13 325	22 655
SICC	SICOR CI	C		/ 3600		58	NC			3 600	3 600	3 330	3 870	1 919	25-sept-00	3 600	3 795
SOGC	SOGB CI	A	7	58000 / 60000		6	60 000	150	9 000 000	58 000	60 000	55 500	64 500	10 417	23-juil-12	44 450	90 250
SPHC	SAPH CI	A	100	38000 / 39500		91	39 500	239	9 440 500	40 000	39 500	36 540	42 460	6 930	22-juin-12	31 450	53 000
TOTAL								1 508	34 666 000								
SECTEUR - DISTRIBUTION																	
ABJC	SERVAIR ABIDJAN CI	C		/ 9500		40	9 500	40	380 000	9 500	9 500	8 790	10 210	225	13-juil-00	5 550	12 700
BNBC	BERNABE CI	B	1	Marché /			NC			47 000	47 000	43 475	50 525	4 095	10-juil-12	25 500	49 125
CFAC	CFAO CI	B		/ Marché		1	NC			46 000	46 000	42 550	49 450	299,7	18-juin-12	14 000	50 005
PRSC	TRACTAFRIC MOTORS CI	B	3	93000 /			93 000	7	651 000	93 000	93 000	86 025	99 975	8 550	24-mai-12	80 000	100 005
SHEC	VIVO ENERGY CI	B	293	Marché /			22 000	55	1 210 000	20 535	22 000	20 350	23 650	828	31-août-11	12 500	28 000
TTLC	TOTAL CI	B	9	92005 /			92 005	11	1 012 055	92 000	92 005	85 105	98 905	2 170	10-août-11	70 000	92 005
TOTAL								113	3 253 055								
AUTRES SECTEURS																	
STAC	SETAO CI	C	9	8400 /			8 400	1	8 400	8 400	8 400	7 770	9 030			4 390	8 460
TOTAL								1	8 400								
TOTAL - Marché des actions								217 143	2 195 541 126								

Légende:
 (*) dividendes et cours extrêmes ajustés par rapport au fractionnement: à raison de dix (10) actions nouvelles pour une (1) action ancienne.
 (**) le capital de la société contient des actions de priorité convertibles au bout de 3 - 5 ans en actions ordinaires.

Mentions : NC: Non Coté Ex-c: Ex-coupon Ex-c: Ex-droit SP: Suspendu DIF: Différé Val-T: Valeur Théorique

Classe de Capitalisation Boursière :

- A Sociétés ayant une capitalisation boursière Supérieure à 100 milliards FCFA.
- B Sociétés ayant une capitalisation boursière Comprise entre 10 milliards FCFA et 100 milliards FCFA.
- C Sociétés ayant une capitalisation boursière Inférieure ou égale à 10 milliards FCFA.

MARCHÉ DES DROITS

Symbole	Titre	Qté	Cours		Qté	Cours du jour	Volume	Valeur	Cours Précéd.	Séance prochaine		Parité	Période de Négociation	
			Ach. / Vend.							Cours Référence	Ecarts maximaux		Début	Fin
TOTAL-Marché des droits														

Parité: y pour x signifie y droits pour x action nouvelle

MARCHÉ DES OBLIGATIONS

Séance du 26 décembre 2012

Symbole	Titre	Qté	Cours		Qté	Cours du jour	Volume	Valeur	Cours Précéd.	Séance prochaine		Coupon couru	Type Amort	Coupon d'intérêt			
			Ach. / Vend.							Cours Référence	Ecart maximum			Période	Montant net	Eché.	
OBLIGATIONS REGIONALES																	
BIDC.O1	BIDC 5.60% 2006-2013					NC			9 800	9 800	9 065	10 535	210.19	ACD	A	560.000	11-août
BIDC.O2	BIDC 6.75 % 2010-2017					NC			10 000	10 000	9 250	10 750	153.91	ACD	S	337.500	04/04-10
BOAB.O2	BOA BENIN 6.20% 2009-2014					NC			9 875	9 875	9 135	10 615	296.99	AC	A	582.800	23-juin
BOABF.O2	BOA BURKINA F. 6.20% 2009-2014					NC			10 000	10 000	9 250	10 750	296.99	AC	A	582.800	23-juin
BOAC.O1	BOA - CI 6.20% 2009-2014		/ 9900	817		NC			10 000	10 000	9 250	10 750	309.63	AC	A	607.600	23-juin
BOAD.O7	BOAD 5% 2005-2013					NC			10 000	10 000	9 250	10 750	Ex-c	ACD	A	500.000	28-déc
BOAD.O9	BOAD 5% 2006-2014					NC			10 000	10 000	9 250	10 750	442.47	ACD	A	500.000	07-févr
BOAD.O10	BOAD 4.75% 2006-2012					NC			10 000	10 000	9 250	10 750	420.34	ACD	A	475.000	07-févr
BOAD.O11	BOAD 5.95% 2012-2019					NC			10 000	10 000	9 250	10 750	480.89	ACD	A	595.000	06-mars
BOAM.O2	BOA MALI 6.50% 2009-2014					NC			10 000	10 000	9 250	10 750	288.17	AC	A	565.500	23-juin
BOAN.O1	BOA NIGER 6.50% 2009-2014					NC			10 000	10 000	9 250	10 750	288.17	AC	A	565.500	23-juin
BOAS.O1	BOA SENEGAL 6.50% 2009-2014					NC			10 000	10 000	9 250	10 750	311.36	IF	A	611.000	23-juin
CAAB.O3	CAA BENIN 6.50% 2011-2016					NC			10 000	10 000	9 250	10 750	83.70	ACD	A	650.000	09-nov
CLTB.O2	CELTEL BURKINA 6.35% 2007-2013		/ 9900	59		NC			9 900	9 900	9 160	10 640	212.48	ACD	S	298.450	17/02-08
CRRH.O1	CRRH-UEMOA 6.10% 2012-2022					NC			10 000	10 000	9 250	10 750	223.78	AC	S	305.000	13/02-08
EOS.O3	ETAT SENEGAL 6.75% 2010-2015					NC			7 500	7 500	6 940	8 060	55.48	ACD	A	506.250	16-nov
EOT.O2	ETAT TOGOLAIS 6.50% 2011-2016					NC			10 000	10 000	9 250	10 750	509.32	ACD	A	650.000	15-mars
PAAC.O1	PAA 6.95% 2010-2017					NC			9 000	9 000	8 325	9 675	47.02	ACD	S	303.931	28/05-11
PADS.O2	PAD 7% 2010-2017					NC			10 000	10 000	9 250	10 750	6.67	ACD	S	304.500	22/06-12
PALC.O1	PALMCI 7% 2009-2016					NC			10 000	10 000	9 250	10 750	Ex-c	ACD	S	343.000	28/06-12
SHAF.O2	SHELTER AFRIQUE 6% 2008-2014					NC			10 000	10 000	9 250	10 750	57.53	ACD	S	297.534	21/05-11
TGTLT.O1	TOGO TELECOM 6.50% 2007-2014					NC			5 000	5 000	4 625	5 375	111.32	ACD	S	154.005	15/02-08
TPBF.O2	TPBF 6.50% 2011-2016	80	10000 /			NC			10 000	10 000	9 250	10 750	8.90	ACD	A	650.000	21-déc
TPCI.O8	TPCI 6.95% 2009-2014		/ 6667	9		NC			6 634	6 634	6 140	7 130	181.53	ACD	A	463.333	05-août
TPCI.O9	TPCI 6.25% 2010-2013	85	9950 / 10000	1 350		NC			9 950	9 950	9 205	10 695	357.88	IF	A	625.000	31-mai
TPCI.O10	TPCI 7% 2010-2017					NC			10 000	10 000	9 250	10 750	164.93	AC	A	700.000	01-oct
TPCI.O11	TPCI 6.5% 2011-2016					9 850	17 000	167 450 000	10 000	9 850	9 115	10 585	181.64	ACD	A	650.000	15-sept
TPCI.O12	TPCI 6.00% 2012-2015		/ Marché	488		NC			10 000	10 000	9 250	10 750	353.42	ACD	A	600.000	25-mai
TOTAL							17 000	167 450 000									
OBLIGATIONS KOLAS																	
AFD.O1	AFD 5.25% 2008-2016					NC			9 900	9 900	9 160	10 640	414.52	IF	A	523.532	12-mars
TOTAL																	
TOTAL-Marché des obligations							17 000	167 450 000									

Légende:

Type Amort: Type d'Amortissement - IF: IN FINE - AC: AMORTISSEMENT CONSTANT - AD: AMORTISSEMENT DEGRESSIF - ACD: AMORTISSEMENT DIFFERE CONSTANT

Période: Périodicité de paiement des coupons - A: annuelle - S: Semestrielle - T: Trimestrielle

Eché.: Echéance de paiement des intérêts

Mentions: NC: Non Coté Ex: Ex-coupon ou Ex-droit SP: Suspendu DIF: Différé

Avis, Décisions, Instructions & Circulaires du jour

 Les Avis et Instructions sont disponibles auprès des Antennes Nationales de Bourse et sur le site internet de la BRVM : www.brvm.org
Erratum:
2012 - Calendrier des Assemblées Générales à venir
MOVIS

- Convocation à l'Assemblée Générale Ordinaire - 31 décembre 2012.

SICOR

- Prorogation du délai de tenue de l'Assemblée Générale Exercice 2011 à une date ultérieure.

NESTLE

- Report de l'Assemblée Générale Extraordinaire du 14 décembre 2012 à une date ultérieure.



Official Newsletter
WEST AFRICAN ECONOMIC AND MONETARY UNION
REGIONAL STOCK EXCHANGE - BRVM

LIMITED COMPANY, CAPITAL XOF 3 062 040 000
 Head Office: Abidjan - COTE D'IVOIRE
 Address: 18, Rue Joseph Anoma (Rue des Banques) – 01 B.P. 3802 Abidjan
 Tel: (225) 20 326 685 / 20 326 686 Fax : (225) 20 326 684

December 26, 2012

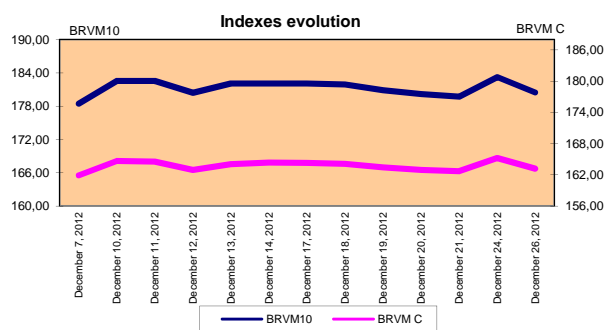
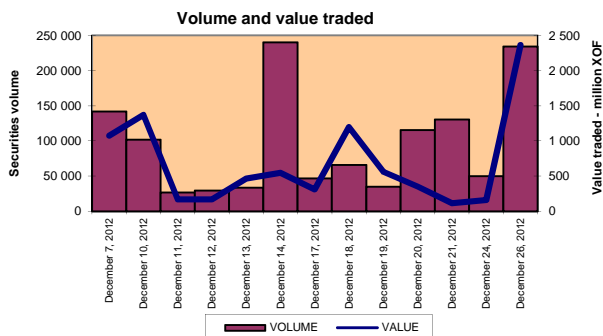
Vol : 15 N° : 245

December 26, 2012 Session

References Indexes

Base = 100 To September 15th, 1998	Close	Change		Previous Close	Market Capitalization XOF
		Value	%		
BRVM 10	180,46	-2,77	-1.51%	183,23	3 025 953 924 090
BRVM Composite	163,15	-2,07	-1.25%	165,22	3 907 213 540 580

Bonds Market Capitalization (XOF)	840 636 458 041
---	------------------------



Sectoral Indexes

Base = 100 on June 14th, 1999	Close	Change		Previous Close	Number of Companies
		Value	%		
BRVM - Industry	92,65	-0,87	-0,93%	93,52	12
BRVM - Public Utility Service	441,13	-3,15	-0,71%	444,28	4
BRVM - Financial	54,83	-2,52	-4,39%	57,35	8
BRVM - Transport	339,23	-2,39	-0,70%	341,62	2
BRVM - Agriculture	366,75	7,81	2,18%	358,94	4
BRVM - Distribution	169,81	1,53	0,91%	168,28	6
BRVM - Others Sectors	103,70	0,00	0,00%	103,70	1

Market Summary

	Volume Traded	Total Value Traded (XOF)	Number of Transactions	Number of securities Traded	securities		
					Gains	Losses	traded
Stocks	217 143	2 195 541 126	183	25	8	8	9
Bonds	17 000	167 450 000	1	1	0	1	0
Rights	0	0	0	0	0	0	0

Most Actives securities		Raise			Drop		
securities	Volume	securities	Price	Change	securities	Price	Change
ECOBANK TRANS. INCORP. TG	128 987	ONATEL BF	47 000	2000	SITAB CI	81 000	-6 400
SONATEL SN	58 860	SOGB CI	60 000	2000	BANK OF AFRICA CI	36 000	-2 700
TPCI 6,5% 2011-2016	17 000	VIVO ENERGY CI	22 000	1465	SGB CI	56 500	-2 500
BANK OF AFRICA BN	15 207	PALM CI	14 500	1000	BOLLORE AFRICA LOGISTICS CI	68 000	-500
BANK OF AFRICA CI	11 410	FILTISAC CI	6 100	400	SAPH CI	39 500	-500

International Exchange indexes

African exchanges	Indexes	Close 24-Dec-12	Changes Previous Close Session	indexes 30-déc.-11	Others exchanges	Indexes	Close 24-Dec-12	Changes Previous Close Session	Indexes 30-déc.-11
CASABLANCA (**)	MADEX	7 681,30	-0,73%	9011,57	LONDRES (**)	FOOTSIE 100	5 954,18	0,00%	5.572,28
LAGOS (*)	NSE	27 346,65	-0,20%	20,730.63	NEW YORK (**)	DJIA	13 139,08	-0,39%	12.217,56
TUNIS (*)	TUNINDEX	4 586,25	-0,11%	4.722.25	TOKYO (*)	NIKKEI 225	10 230,36	1,49%	8.455,35

(*) Indexes of the day before

(**) Indexes at 11 H00 GMT

Announced Coupons

Symbol	securities	Coupon		
		Net Income (XOF)	Detachment Date	Payment Date

NA: Not Available

STOCKS MARKET

December 26th, 2012 Session

Symbol	Security	Classify Stock exchange Capitalization	Qty	Price Bid./Ask.	Qty	Curr. Price	Volume	Value	Previous Price	Next Session		Dividend paid		Extremes Price during the past 52 weeks		
										Price Reference	Price Range	Net income	Date	Low	High	
INDUSTRY - SECTOR																
CABC	SICABLE CI	C	65	48000 / 50000	10	NC			47 505	47 505	43 945	51 065	2 250	May 31, 2012	29 140	56 010
FTSC	FILTSAC CI	B	355	5700 / 6100	68	6 100	222	1 354 200	5 700	6 100	5 645	6 555	321	July 19, 2010	2 500	6 625
NEIC	NEI-CEDA CI	C		/ 2570	10	NC			2 570	2 570	2 380	2 760	225	June 28, 2001	2 570	3 000
NTLC	NESTLE CI	B	449	44000 /		44 000	3	132 000	44 000	44 000	40 700	47 300	630	August 12, 2011	42 000	48 000
SEMC	CROWN SIEM CI	B	5	22000 /		NC			22 000	22 000	20 350	23 650	1 215	September 28, 2012	20 000	23 665
SIVC	AIR LIQUIDE COTE D'IVOIRE	C	3	9250 / Market	30	NC			9 500	9 500	8 790	10 210	405	July 4, 2012	6 200	11 000
SLBC	SOLIBRA CI	A	1 000	231240 / 230000	5	NC			230 000	230 000	212 750	247 250	16 380	May 2, 2012	163 000	247 000
SMBC	SMB CI	B	50	15500 / 16000	19	16 000	131	2 096 000	16 000	16 000	14 800	17 200	450	July 18, 2012	16 000	25 000
STBC	SITAB CI	B		/ Market	15	81 000	81	6 561 000	87 400	81 000	74 925	87 075	8 399	April 10, 2012	63 000	99 245
TTRC	TRITURAF CI-Company in Liquidation	C		/ Market	113	NC			800	800	740	860	1 440	July 19, 2002	800	1 000
UNLC	UNILEVER CI	B	1	Market /		38 000	2	76 000	38 000	38 000	35 150	40 850	1 233	July 9, 2012	32 375	40 100
UNXC	UNIWAX CI	C	110	6000 /		NC			6 000	6 000	5 550	6 450	1 350	June 6, 2003	6 000	9 675
TOTAL							439	10 219 200								
PUBLIC UTILITIES - SECTOR																
CIEC	CIE CI	A	28	36000 / 37000	420	37 000	335	12 395 000	36 995	37 000	34 225	39 775	2 052	May 31, 2012	16 500	37 650
ONTBF	ONATEL BF	A	2	45000 /		47 000	81	3 807 000	45 000	47 000	43 475	50 525	2 450	June 1, 2012	37 200	47 000
SDCC	SODE CI	B	40	40005 / Market	1	NC			40 000	40 000	37 000	43 000	2 430	May 31, 2012	17 000	43 000
SNTS	SONATEL SN (*)	A	502	14500 / 14800	47 529	14 800	58 860	871 128 000	14 995	14 800	13 690	15 910	1 305	May 3, 2012	10 500	15 000
TOTAL							59 276	887 330 000								
FINANCIAL - SECTOR																
BICC	BICI CI	B	47	36300 /		36 300	63	2 286 900	36 200	36 300	33 580	39 020	1 035	July 27, 2012	31 000	38 505
BOAB	BANK OF AFRICA BN	B	241	55000 /		55 000	15 207	836 385 000	55 000	55 000	50 875	59 125	3 720	May 7, 2012	48 000	59 125
BOABF	BANK OF AFRICA BF	B	2 089	44000 /		44 000	6	264 000	44 000	44 000	40 700	47 300	2 625	May 2, 2012	32 000	47 300
BOAC	BANK OF AFRICA CI	B		/ 36000	98	36 000	11 410	410 760 000	38 700	36 000	33 300	38 700	1 800	June 2, 2010	25 500	38 700
BOAN	BANK OF AFRICA NG	B	21	36500 / 36600	135	36 500	85	3 102 500	36 600	36 500	33 765	39 235	1 800	June 27, 2012	30 000	43 100
ETIT	ECOBANK TRANS. INCORP. TG (**)	A	24 463	33 / 35	382 713	33	128 987	4 256 571	35	33	31	35	2,144	July 17, 2012	33	45
SAFC	SAFCA CI	C	10	21000 /		NC			21 000	21 000	19 425	22 575	1 440	July 29, 2011	17 000	21 000
SGBC	SGBI CI	A	10	56500 / 59000	105	56 500	11	621 500	59 000	56 500	52 265	60 735	3 990	June 11, 2012	35 100	60 870
TOTAL							155 769	1 257 676 471								
TRANSPORTATION - SECTOR																
SDSC	BOLLORE AFRICA LOGISTICS CI	B	35	68000 / 68500	10	68 000	35	2 380 000	68 500	68 000	62 900	73 100	4 660	May 24, 2012	39 900	70 000
SVOC	MOVIS CI	C	60	4000 /		4 000	2	8 000	4 000	4 000	3 700	4 300	270	July 5, 1998	2 700	4 270
TOTAL							37	2 388 000								
AGRICULTURE - SECTOR																
PALC	PALM CI	A	10	14400 / 14500	1 880	14 500	1 119	16 225 500	13 500	14 500	13 415	15 585	810	June 1, 2012	13 325	22 655
SICC	SICOR CI	C		/ 3600	58	NC			3 600	3 600	3 330	3 870	1 919	September 25, 2000	3 600	3 795
SOGC	SOGB CI	A	7	58000 / 60000	6	60 000	150	9 000 000	58 000	60 000	55 500	64 500	10 417	July 23, 2012	44 450	90 250
SPHC	SAPH CI	A	100	38000 / 39500	91	39 500	239	9 440 500	40 000	39 500	36 540	42 460	6 930	June 22, 2012	31 450	53 000
TOTAL							1 508	34 666 000								
DISTRIBUTION - SECTOR																
ABJC	SERVAIR ABIDJAN CI	C		/ 9500	40	9 500	40	380 000	9 500	9 500	8 790	10 210	225	July 13, 2000	5 550	12 700
BNBC	BERNABE CI	B	1	Market /		NC			47 000	47 000	43 475	50 525	4 095	July 10, 2012	25 500	49 125
CFAC	CFAO CI	B		/ Market	1	NC			46 000	46 000	42 550	49 450	299,7	June 18, 2012	14 000	50 005
PRSC	TRACTAFRIC MOTORS CI	B	3	93000 /		93 000	7	651 000	93 000	93 000	86 025	99 975	8 550	May 24, 2012	80 000	100 005
SHEC	VIVO ENERGY CI	B	293	Market /		22 000	55	1 210 000	20 535	22 000	20 350	23 650	828	August 31, 2011	12 500	28 000
TTLC	TOTAL CI	B	9	92005 /		92 005	11	1 012 055	92 000	92 005	85 105	98 905	2 170	August 10, 2011	70 000	92 005
TOTAL							113	3 253 055								
OTHERS SECTORS																
STAC	SETAO CI	C	9	8400 /		8 400	1	8 400	8 400	8 400	7 770	9 030			4 390	8 460
TOTAL							1	8 400								
TOTAL - STOCKS MARKET							217 143	2 195 541 126								

Legend

(*) dividendes et Price extrêmes ajustés par rapport au fractionnement: à raison de dix (10) actions nouvelles pour une (1) action ancienne.
 (**) le capital de la société contient des actions de priorité convertibles au bout de 3 - 5 ans en actions ordinaires.

Mentions : NC: Unlisted Ex-c: Ex-coupon Ex-c:Ex-droit SP: suspended DIF: differed Val-T: Value Théorique
 Classify Stock exchange Capitalization :

- A: Companies having a stock exchange capitalization Higher than 100 billion FCFA.
- B: Companies having a stock exchange capitalization Ranging between 10 billion FCFA and 100 billion FCFA.
- C: Companies having a Lower stock exchange capitalization or equalizes to 10 billion FCFA. .

RIGHTS MARKET

Symbol	Security	Qty	Price Bid./Ask.	Qty	Curr. Price	Volume	Value	Previous Price	Next Session		Parity	Trading Period	
									Reference Price	Price Range		Start	End
TOTAL-RIGHTS MARKET													

Parity: y to x means y rights for x new shares.

BONDS MARKET

December 26th, 2012 Session

Symbol	Security	Qty	Price Bid./Ask.	Qty	Curr. Price	Volume	Value	Previous Price	Next Session		Coupon Income	Type Amort	Bond Coupon			
									Price Reference	Price Range			Period	Net Income	Payment date	
REGIONAL BOND																
BIDC.O1	BIDC 5.60% 2006-2013				NC			9 800	9 800	9 065	10 535	210,19	ACD	A	560,000	August 11, 2012
BIDC.O2	BIDC 6.75 % 2010-2017				NC			10 000	10 000	9 250	10 750	153,91	ACD	S	337,500	04/04-10
BOAB.O2	BOA BENIN 6.20% 2009-2014				NC			9 875	9 875	9 135	10 615	296,99	AC	A	582,800	June 23, 2012
BOABF.O2	BOA BURKINA F. 6.20% 2009-2014				NC			10 000	10 000	9 250	10 750	296,99	AC	A	582,800	June 23, 2012
BOAC.O1	BOA - CI 6.20% 2009-2014		/ 9900	817	NC			10 000	10 000	9 250	10 750	309,63	AC	A	607,600	June 23, 2012
BOAD.O7	BOAD 5% 2005-2013				NC			10 000	10 000	9 250	10 750	Ex-c	ACD	A	500,000	December 28, 2011
BOAD.O9	BOAD 5% 2006-2014				NC			10 000	10 000	9 250	10 750	442,47	ACD	A	500,000	February 7, 2012
BOAD.O10	BOAD 4.75% 2006-2012				NC			10 000	10 000	9 250	10 750	420,34	ACD	A	475,000	February 7, 2012
BOAD.O11	BOAD 5.95% 2012-2019				NC			10 000	10 000	9 250	10 750	480,89	ACD	A	595,000	March 6, 2012
BOAM.O2	BOA MALI 6.50% 2009-2014				NC			10 000	10 000	9 250	10 750	288,17	AC	A	565,500	June 23, 2012
BOAN.O1	BOA NIGER 6.50% 2009-2014				NC			10 000	10 000	9 250	10 750	288,17	AC	A	565,500	June 23, 2012
BOAS.O1	BOA SENEGAL 6.50% 2009-2014				NC			10 000	10 000	9 250	10 750	311,36	IF	A	611,000	June 23, 2012
CAAB.O3	CAA BENIN 6.50% 2011-2016				NC			10 000	10 000	9 250	10 750	83,70	ACD	A	650,000	November 9, 2012
CLTB.O2	CELTEL BURKINA 6.35% 2007-2013		/ 9900	59	NC			9 900	9 900	9 160	10 640	212,48	ACD	S	298,450	17/02-08
CRRH.O1	CRRH-UEMOA 6.10% 2012-2022				NC			10 000	10 000	9 250	10 750	223,78	AC	S	305,000	13/02-08
EOS.O3	ETAT SENEGAL 6.75% 2010-2015				NC			7 500	7 500	6 940	8 060	55,48	ACD	A	506,250	November 16, 2012
EOT.O2	ETAT TOGOLAIS 6.50% 2011-2016				NC			10 000	10 000	9 250	10 750	509,32	ACD	A	650,000	March 15, 2012
PAAC.O1	PAA 6.95% 2010-2017				NC			9 000	9 000	8 325	9 675	47,02	ACD	S	303,931	28/05-11
PADS.O2	PAD 7% 2010-2017				NC			10 000	10 000	9 250	10 750	6,67	ACD	S	304,500	22/06-12
PALC.O1	PALMCI 7% 2009-2016				NC			10 000	10 000	9 250	10 750	Ex-c	ACD	S	343,000	28/06-12
SHAF.O2	SHELTER AFRIQUE 6% 2008-2014				NC			10 000	10 000	9 250	10 750	57,53	ACD	S	297,534	21/05-11
TGTLT.O1	TOGO TELECOM 6.50% 2007-2014				NC			5 000	5 000	4 625	5 375	111,32	ACD	S	154,005	15/02-08
TPBF.O2	TPBF 6.50% 2011-2016	80	10000 /		NC			10 000	10 000	9 250	10 750	8,90	ACD	A	650,000	December 21, 2012
TPCI.O8	TPCI 6.95% 2009-2014		/ 6667	9	NC			6 634	6 634	6 140	7 130	181,53	ACD	A	463,333	August 5, 2012
TPCI.O9	TPCI 6.25% 2010-2013	85	9950 / 10000	1 350	NC			9 950	9 950	9 205	10 695	357,88	IF	A	625,000	May 31, 2012
TPCI.O10	TPCI 7% 2010-2017				NC			10 000	10 000	9 250	10 750	164,93	AC	A	700,000	October 1, 2012
TPCI.O11	TPCI 6.5% 2011-2016				9 850	17 000	167 450 000	10 000	9 850	9 115	10 585	181,64	ACD	A	650,000	September 15, 2012
TPCI.O12	TPCI 6.00% 2012-2015		/ Market	488	NC			10 000	10 000	9 250	10 750	353,42	ACD	A	600,000	May 25, 2012
TOTAL						17 000	167 450 000									
KOLAS BOND																
AFD.O1	AFD 5.25% 2008-2016				NC			9 900	9 900	9 160	10 640	414,52	IF	A	523,532	March 12, 2012
TOTAL																
TOTAL-BONDS MARKET						17 000	167 450 000									

Legend

Type Amort: Kind of depreciation - IF: IN FINE - AC: CONSTANT DEPRECIATION - AD: DEGRESSIVE DEPRECIATION - ACD: DIFFERED CONSTANT DEPRECIATION

Period : Coupons Payment Period - A: Yearly - S: Semi annual - T: Quaterly

Payment date : Interest Payment expiry

Mentions : NC: Unlisted Ex: Ex-coupon ou Ex-right SP: Suspended DIF: Differed

Notices, Decisions, Instructions & Circulars of the day

 Notices and instructions are available with National Offices and on the Website of BRVM: www.brvm.org
Erratum:
Calendar of General Meetings - LISTED COMPANIES
MOVIS

- Ordinary General Meeting - December, 31st 2012.

NESTLE

- Postponement of the Extraordinary General Meeting of 14 December 2012 at a later date.

SICOR

- Prorogation General Meeting at a later date.