

# BULLETIN OFFICIEL DE LA COTE

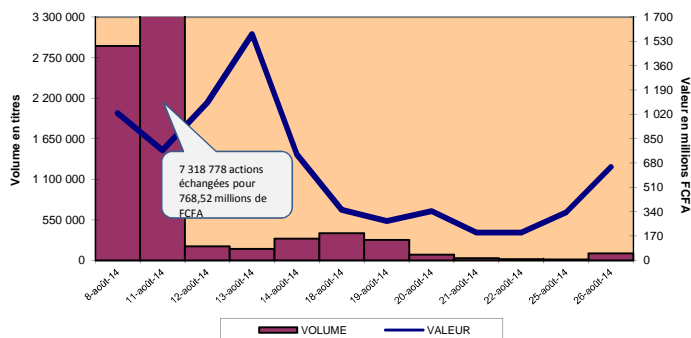


BOURSE REGIONALE DES VALEURS MOBILIERES  
Afrique de l'Ouest

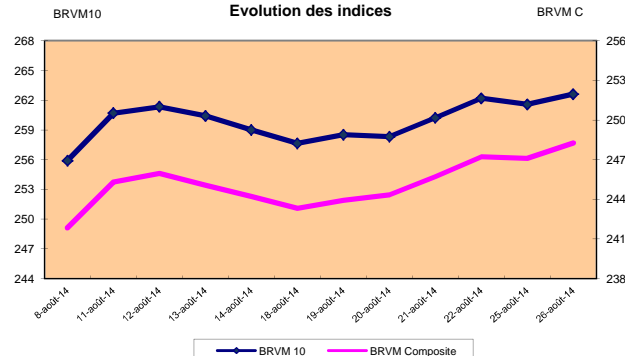
<b>BRVM 10</b>	262,60
Variation:	↗ 0,39%
Variation / 31	↗ 6,60%
Dec. 2013:	
<b>BRVM Composite</b>	248,25
Variation:	↗ 0,47%
Variation / 31	↗ 7,00%
Dec. 2013:	

<b>Capitalisations</b>	- Actions:	6 027,49
(en milliards de FCFA) :	- Obligations:	1 264,63

Volumes et valeurs transigés



Evolution des indices



### RESUME DE LA COTE

La BRVM a clôturé sa séance du mardi 26 août 2014 en hausse par rapport à la séance précédente. L'indice BRVM 10 est passé de 261,57 à 262,60 points, soit une hausse de 0,39%. L'indice BRVM Composite, pour sa part, a gagné 0,47% à 248,25 points contre 247,10 précédemment.

1. La valeur des transactions s'est établie à 652,89 millions de FCFA contre 335,56 millions de FCFA le lundi dernier.
2. La capitalisation boursière du marché des actions se chiffre à 6 027,49 milliards de FCFA. Celle du marché obligataire s'élève à 1 264,63 milliards de FCFA.
3. Le titre le plus actif en volume est Ecobank Transnational Incorporated TG avec 65 748 actions échangées. Le titre le plus actif en valeur est SONATEL SN avec 443,91 millions de FCFA de transactions.

### PLUS FORTES HAUSSES

### PLUS FORTES BAISES

<b>ONATEL BURKINA FASO</b>	
Cours (en FCFA):	7 245
Variation :	7,41%
<b>FILTISAC COTE D'IVOIRE</b>	
Cours (en FCFA):	17 500
Variation:	7,36%
<b>BANK OF AFRICA BURKINA FASO</b>	
Cours (en FCFA):	90 000
Variation :	5,26%
<b>SODEF COTE D'IVOIRE</b>	
Cours (en FCFA):	57 300
Variation:	5,14%
<b>AIR LIQUIDE COTE D'IVOIRE</b>	
Cours (en FCFA):	19 500
Variation :	2,63%

<b>CIE COTE D'IVOIRE</b>	
Cours (en FCFA):	53 040
Variation :	-3,56%
<b>PALM COTE D'IVOIRE</b>	
Cours (en FCFA):	18 650
Variation :	-1,32%
<b>SOLIBRA COTE D'IVOIRE</b>	
Cours (en FCFA):	478 000
Variation :	-0,21%
<b>SGB COTE D'IVOIRE</b>	
Cours (en FCFA):	77 000
Variation :	-0,11%

### TITRES LES PLUS ACTIFS

Titres	Volumes	Valeurs (en FCFA)
Ecobank Transnational Incorporated TOGO	65 748	3 312 988
SONATEL SENEGAL	18 467	443 914 890
FILTISAC COTE D'IVOIRE	3 967	64 847 355
ONATEL BURKINA FASO	3 139	21 999 745
PALM COTE D'IVOIRE	2 942	54 870 900

Compartiments	Titres Echangés / Inscrits	Volumes	Valeurs (en FCFA)	Nombre de transactions	Nombre de Titres		
					Gains	Inchangés	Pertes
Actions	25 / 37	95 462	647 143 008	164	15	6	4
Droits	0 / 0	-	-	0	0	0	0
Obligations	6 / 34	797	5 748 318	7	1	4	1
<b>Total</b>	<b>31 / 71</b>	<b>96 259</b>	<b>652 891 326</b>	<b>171</b>	<b>16</b>	<b>10</b>	<b>5</b>

### INFORMATIONS

TRITURAF CI - Report de radiation de la cote.



### INDICATEURS

Indices du jour	Ouverture	Clôture	Variation
BRVM 10	260,71	262,60	0,72%
BRVM Composite	246,52	248,25	0,70%
Ratio de liquidité:	5,63%		
PER moyen:	25,09		
Nombre de SGI participantes:	19 / 21		



**BENIN**  
Tel: (229) 21 312 126  
Fax: (229) 21 312 077  
patiloupe@brvm.org



**BURKINA FASO**  
Tel: (226) 50 308 773  
Fax: (226) 50 308 719  
louedraogo@brvm.org



**COTE D'IVOIRE**  
Tel: (225) 20 315 550/588  
Fax: (225) 20 326 684  
gbrizoua@brvm.org



**GUINEE-BISSAU**  
Tel: (245) 32 016 02  
Fax: (245) 32 016 02  
saliuba@hotmail.com



**MALI**  
Tel: (223) 44 901 810  
Fax: (223) 44 901 811  
abocoum@brvm.org



**NIGER**  
Tel: (227) 20 736 692  
Fax: (227) 20 736 947  
imagagi@brvm.org



**SENEGAL**  
Tel: (221) 33 821 15 18  
Fax: (221) 33 821 15 06  
rksy@brvm.org



**TOGO**  
Tel: (228) 22 212 305  
Fax: (221) 22 212 341  
natcholi@brvm.org

### BOURSE REGIONALE DES VALEURS MOBILIERES

BRVM - Société Anonyme au capital de 3.062.040.000 CFA - RC: CI-ABJ-1997-B-208435-CC : 9819725 - E  
Siège Social: Abidjan-CÔTE D'IVOIRE, Adresse: 18,Rue Joseph ANOMA (Rue des Banques)-Abidjan  
Tél: +225 20 32 66 85/86, Fax: +225 20 32 66 84, Mail: brvm@brvm.org, Site Web: www.brvm.org

MARCHE DES ACTIONS

mardi 26 août 2014

Symbole	Titre	Séance de cotation		Cours Précédent	Cours du jour			Variation	Variation de l'année (31/12/2013)	Cours Référence	Ecart maximum		Dernier dividende Payé		Comp.	Rdt. Net	PER
		Volume	Valeur		Ouv.	Clôt.	Moy.				Bas	Haut	Montant net	Date			
<b>SECTEUR - INDUSTRIE</b>		<b>161,58 points</b>		<b>0,62%</b>													
CABC	SICABLE CI	12	1 086 085	90 300	90 505	90 510	90 507	0,23%	-11,09%	90 510	83 725	97 295	5 169,6	29-avr.-14	1 <sup>er</sup>	5,71%	13,19
FTSC	FILTISAC CI	3 967	64 847 355	16 300	16 305	17 500	16 347	7,36%	127,27%	17 500	16 190	18 810	550	24-juin-14	1 <sup>er</sup>	3,14%	25,58
NEIC	NEI-CEDA CI			4 000	NC	NC	NC		-33,33%	4 000	3 700	4 300	225	28-juin-01	1 <sup>er</sup>	-	50,87
NTLC	NESTLE CI	14	700 000	49 995	50 000	50 000	50 000	0,01%	-23,08%	50 000	46 250	53 750	630	12-août-11	2 <sup>ème</sup>	-	93,32
SEMC	CROWN SIEM CI	10	263 675	26 365	26 365	26 370	26 368	0,02%	-34,89%	26 370	24 395	28 345	1 215	30-sept.-13	2 <sup>ème</sup>	4,61%	130,84
SIVC	AIR LIQUIDE CI	518	10 101 000	19 000	19 500	19 500	19 500	2,63%	22,30%	19 500	18 040	20 960	630	7-juil.-14	1 <sup>er</sup>	3,23%	17,99
SLBC	SOLIBRA CI	5	2 390 000	479 000	478 000	478 000	478 000	-0,21%	19,50%	478 000	442 150	513 850	10 980	27-juin-14	1 <sup>er</sup>	2,30%	22,23
SMBC	SMB CI	17	260 950	15 350	15 350	15 350	15 350	0,00%	-23,23%	15 350	14 200	16 500	450	18-juil.-12	1 <sup>er</sup>	-	-
STBC	SITAB CI	25	3 400 000	135 000	136 000	136 000	136 000	0,74%	10,03%	136 000	125 800	146 200	8 016	15-juil.-14	1 <sup>er</sup>	5,89%	15,58
TTRC	TRITURAF CI-Ste en Liquidation			490	SP	SP	SP			490	455	525	1 440	19-juil.-02	2 <sup>ème</sup>	ND	ND
UNLC	UNILEVER CI	9	351 900	39 000	39 100	39 100	39 100	0,26%	-5,78%	39 100	36 170	42 030	1 233	9-juil.-12	2 <sup>ème</sup>	-	-
UNXC	UNIWAX CI			37 200	NC	NC	NC		-4,62%	37 200	34 410	39 990	846	15-juil.-13	2 <sup>ème</sup>	2,27%	24,25
<b>TOTAL</b>		<b>4 577</b>	<b>83 400 965</b>														
<b>SECTEUR - SERVICES PUBLICS</b>		<b>705,65 points</b>		<b>0,49%</b>													
CIEC	CIE CI	38	1 986 400	55 000	52 000	53 040	52 274	-3,56%	-14,45%	53 040	49 065	57 015	2 668,5	6-juin-14	1 <sup>er</sup>	5,03%	17,93
ONTBF	ONATEL BF	3 139	21 999 745	6 745	6 800	7 245	7 009	7,41%	18,77%	7 245	6 705	7 785	994	2-juin-14	1 <sup>er</sup>	13,72%	12,10
SDCC	SOE CI	6	343 800	54 500	57 300	57 300	57 300	5,14%	-29,78%	57 300	53 005	61 595	2 430	23-juil.-14	1 <sup>er</sup>	4,24%	21,07
SNTS	SONATEL SN	18 467	443 914 890	24 000	23 860	24 000	24 038	0,00%	19,70%	24 000	22 200	25 800	1 395	6-mai-14	1 <sup>er</sup>	5,81%	12,66
<b>TOTAL</b>		<b>21 650</b>	<b>468 244 835</b>														
<b>SECTEUR - FINANCES</b>		<b>84,37 points</b>		<b>0,36%</b>													
BICC	BICI CI	9	603 900	67 000	67 100	67 100	67 100	0,15%	11,83%	67 100	62 070	72 130	4 271,22	1-août-14	1 <sup>er</sup>	6,37%	12,07
BOAB	BANK OF AFRICA BN	200	13 600 000	67 000	68 000	68 000	68 000	1,49%	13,05%	68 000	62 900	73 100	3 576	15-mai-14	1 <sup>er</sup>	5,26%	12,38
BOABF	BANK OF AFRICA BF	10	900 000	85 500	90 000	90 000	90 000	5,26%	11,11%	90 000	83 250	96 750	6 209	23-avr.-14	1 <sup>er</sup>	6,90%	8,86
BOAC	BANK OF AFRICA CI	40	3 080 045	77 000	77 005	77 000	77 001	0,00%	19,38%	77 000	71 225	82 775	4 400	8-mai-14	1 <sup>er</sup>	5,71%	10,98
BOAN	BANK OF AFRICA NG			63 000	NC	NC	NC		45,83%	63 000	58 275	67 725	2 960	8-mai-14	1 <sup>er</sup>	4,70%	13,86
ETIT	ECOBANK TRANS. INCORP. TG (*)	65 748	3 312 988	50	51	50	50	0,00%	-1,96%	50	47	53	1 992	19-juil.-13	1 <sup>er</sup>	3,98%	12,37
SAFC	SAFCA CI			30 355	NC	NC	NC		-15,68%	30 355	28 080	32 630	1 440	29-juil.-11	1 <sup>er</sup>	-	-
SGBC	SGB CI	2	154 000	77 085	77 000	77 000	77 000	-0,11%	2,67%	77 000	71 225	82 775	3 268	17-juin-14	1 <sup>er</sup>	4,24%	18,36
<b>TOTAL</b>		<b>66 009</b>	<b>21 650 933</b>														
<b>SECTEUR - TRANSPORT</b>		<b>1003,88 points</b>		<b>1,94%</b>													
SDSC	BOLLORE AFRICA LOGISTICS CI	63	12 613 000	200 000	199 900	204 000	200 206	2,00%	27,50%	204 000	188 700	219 300	10 798	1-juil.-14	1 <sup>er</sup>	5,29%	22,60
SVOC	MOVIS CI			8 230	NC	NC	NC		19,28%	8 230	7 615	8 845	270	5-juil.-99	2 <sup>ème</sup>	-	-
<b>TOTAL</b>		<b>63</b>	<b>12 613 000</b>														
<b>SECTEUR - AGRICULTURE</b>		<b>250,11 points</b>		<b>-0,30%</b>													
PALC	PALM CI	2 942	54 870 900	18 900	18 700	18 650	18 651	-1,32%	-11,19%	18 650	17 255	20 045	1 260	30-mai-14	2 <sup>ème</sup>	6,76%	13,07
SICC	SICOR CI			5 700	NC	NC	NC		71,17%	5 700	5 275	6 125	1 919	25-sept.-00	1 <sup>er</sup>	-	84,34
SOGC	SOGB CI	25	775 075	31 000	31 005	31 000	31 003	0,00%	-42,06%	31 000	28 675	33 325	1 710	28-juil.-14	1 <sup>er</sup>	5,52%	11,46
SPHC	SAPH CI	25	437 300	17 300	17 400	17 500	17 492	1,16%	-48,38%	17 500	16 190	18 810	580,5	13-juin-14	1 <sup>er</sup>	3,32%	6,53
<b>TOTAL</b>		<b>2 992</b>	<b>56 083 275</b>														
<b>SECTEUR - DISTRIBUTION</b>		<b>263,97 points</b>		<b>0,04%</b>													
ABJC	SERVAIR ABIDJAN CI	170	5 100 000	29 750	30 000	30 000	30 000	0,84%	30,38%	30 000	27 750	32 250	450	9-juil.-14	1 <sup>er</sup>	1,50%	25,14
BNBC	BERNABE CI			75 000	NC	NC	NC		-14,29%	75 000	69 375	80 625	5 040	3-juil.-14	1 <sup>er</sup>	6,72%	12,36
CFAC	CFAO CI			49 500	NC	NC	NC		26,28%	49 500	45 790	53 210	1 689,3	15-juil.-14	2 <sup>ème</sup>	3,41%	26,38
PRSC	TRACTAFRIC MOTORS CI			166 460	NC	NC	NC		48,63%	166 460	153 980	178 940	11 250	20-juin-14	1 <sup>er</sup>	6,76%	12,89
SHEC	VIVO ENERGY CI	1	50 000	50 000	50 000	50 000	50 000	0,00%	-16,94%	50 000	46 250	53 750	643,5	18-août-14	2 <sup>ème</sup>	1,29%	20,70
TTLC	TOTAL CI			155 000	NC	NC	NC		-17,11%	155 000	143 375	166 625	7 875	27-juin-14	1 <sup>er</sup>	5,08%	13,06
<b>TOTAL</b>		<b>171</b>	<b>5 150 000</b>														
<b>AUTRES SECTEURS</b>		<b>246,91 points</b>		<b>0,00%</b>													
STAC	SETAO CI			20 000	NC	NC	NC		25,00%	20 000	18 500	21 500			2 <sup>ème</sup>	-	7,94
<b>TOTAL</b>																	
<b>TOTAL - Marché des actions</b>		<b>95 462</b>	<b>647 143 008</b>														

MARCHE DES DROITS

Symbole	Titre	Séance de cotation		Cours Précédent	Cours du jour			Variation	Variation depuis l'origine	Cours Référence	Ecart maximum		Parité	Période de négociation	
		Volume	Valeur		Ouv.	Clôt.	Moy.				Bas	Haut		Début	Fin
<b>TOTAL-Marché des droits</b>															

Légende:

(\*) le capital de la société contient des actions de priorité convertibles au bout de 3 - 5 ans en actions ordinaires.

Cours du jour: Ouv.: Ouverture Clôt.: Cloture Moy.: Moyen

Mentions : NC: Non Coté Ex-c: Ex-coupon Ex-d: Ex-droit SP: Suspendu DIF: Différé Val-T: Valeur Théorique

PER = Cours / BNPA selon les données disponibles Rdt. Net: Rendement net (DNPA / Cours)

Comp.: 1 - Premier Compartiment 2 - Second Compartiment 3 - Compartiment de croissance

Ratio de liquidité = Titres échangés / Volume des ordres de vente

: Progression de l'indice sectoriel : Recul de l'indice sectoriel

: Stabilité de l'indice sectoriel

## MARCHÉ DES OBLIGATIONS

mardi 26 août 2014

Symbole	Titre	Séance de cotation		Cours Précédent	Cours du jour			Variation	Cours Référence	Ecart maximum		Valeur nominale	Coupon couru	Type Amort	Coupon d'intérêt		
		Volume	Valeur		Ouv.	Clôt.	Moy.			Bas	Haut				Période	Montant net	Eché.
<b>OBLIGATIONS REGIONALES</b>																	
BHB.01	BHB 6.25% 2012-2017			9 158	NC	NC	NC		9 158	8 475	9 840	10 000	513,46	AC	A	587,5	11-oct
BIDC.02	BIDC 6.75 % 2010-2017	19	190 000	10 000	10 000	10 000	10 000	0,00%	10 000	9 250	10 750	10 000	266,30	ACD	S	338,42	04 avr. / 04 oct.
BIDC.03	BIDC-EBID 6.50% 2014-2021			10 001	NC	NC	NC		10 001	9 255	10 750	10 000	266,71	ACD	S	325,00	28 avr. / 28 sep.
BOABF.03	BOA BURKINA F. 6.25% 2012-2017			9 950	NC	NC	NC		9 950	9 205	10 695	10 000	513,46	AC	A	587,5	11-oct
BOAC.02	BOA - CI 6.25% 2012-2017			10 000	NC	NC	NC		10 000	9 250	10 750	10 000	535,31	AC	A	612,5	11-oct
BOAD.09	BOAD 5% 2006-2014			10 000	NC	NC	NC		10 000	9 250	10 750	10 000	273,97	ACD	A	500,00	07-févr
BOAD.011	BOAD 5.95% 2012-2019			10 000	NC	NC	NC		10 000	9 250	10 750	10 000	282,01	ACD	A	595,00	06-mars
BOAN.02	BOA NIGER 6.25% 2012-2017			9 250	NC	NC	NC		9 250	8 560	9 940	10 000	513,46	AC	A	587,5	11-oct
BOAS.02	BOA SENEGAL 6.50% 2012-2017			10 000	NC	NC	NC		10 000	9 250	10 750	10 000	534,00	IF	A	611,00	11-oct
CAAB.03	CAA BENIN 6,50% 2011-2016	166	1 660 000	10 000	10 000	10 000	10 000	0,00%	10 000	9 250	10 750	10 000	516,44	ACD	A	650,00	09-nov
CRRH.01	CRRH-UEMOA 6.10% 2012-2022			10 000	NC	NC	NC		10 000	9 250	10 750	10 000	21,55	AC	S	305,00	13 fév. / 13 août
CRRH.02	CRRH-UEMOA 6.10% 2012-2024			10 000	NC	NC	NC		10 000	9 250	10 750	10 000	66,30	AC	S	305,00	17 janv. / 17 juill.
CRRH.03	CRRH-UEMOA 6% 2013-2023			10 000	NC	NC	NC		10 000	9 250	10 750	10 000	200,00	AC	S	300,00	26 avril / 26 oct.
EOS.03	ETAT SENEGAL 6.75% 2010-2015			4 998	NC	NC	NC		4 998	4 625	5 370	5 000	261,68	ACD	A	337,5	16-nov
EOS.04	ETAT SENEGAL 6.70% 2012-2019			10 000	NC	NC	NC		10 000	9 250	10 750	10 000	468,08	ACD	A	670,00	14-déc
EOS.05	ETAT SENEGAL 6.50% 2013-2023	17	169 983	9 900	9 999	9 999	9 999	1,00%	9 999	9 250	10 745	10 000	49,46	ACD	S	325,00	29 janv. / 29 juill.
EOT.02	ETAT TOGOLAIS 6.50% 2011-2016			9 999	NC	NC	NC		9 999	9 250	10 745	10 000	292,05	ACD	A	650,00	15-mars
ORGT.01	ORAGROUP 6.75% 2013-2019	10	100 000	10 000	10 000	10 000	10 000	0,00%	10 000	9 250	10 750	10 000	153,07	ACD	S	337,5	04 juil. / 04 déc.
PAAC.01	PAA 6.95% 2010-2017	555	3 328 335	6 180	5 997	5 997	5 997	-2,96%	5 997	5 550	6 445	6 000	100,75	ACD	S	205,98	28 mai / 28 nov.
PADS.02	PAD 7% 2010-2017			7 500	NC	NC	NC		7 500	6 940	8 060	7 500	81,34	ACD	S	229,00	22 juil. / 22 déc.
PALC.01	PALMCI 7% 2009-2016			10 000	NC	NC	NC		10 000	9 250	10 750	10 000	110,89	ACD	S	343,94	28 juil. / 28 déc.
SHAF.02	SHELTER AFRIQUE 6% 2008-2014			9 900	NC	NC	NC		9 900	9 160	10 640	10 000	159,45	ACD	S	302,47	21 mai / 21 nov.
SHAF.03	SHELTER AFRIQUE 6.6% 2014-2021			10 000	NC	NC	NC		10 000	9 250	10 750	10 000	Ex-c	ACD	S	330,00	28 fév. / 28 août
SIFC.01	SIFCA 6.90% 2013-2021	30	300 000	10 000	10 000	10 000	10 000	0,00%	10 000	9 250	10 750	10 000	33,35	ACD	A	676,2	08-août
TGTLT.01	TOGO TELECOM 6.50% 2007-2014			1 000	NC	NC	NC		1 000	925	1 075	1 000	1,84	ACD	S	30,8	15 fév. / 15 août
TPBF.02	TPBF 6.50% 2011-2016			10 000	NC	NC	NC		10 000	9 250	10 750	10 000	441,64	ACD	A	650,00	21-déc
TPBF.03	TPBF 6.50% 2013-2020			10 000	NC	NC	NC		10 000	9 250	10 750	10 000	157,20	ACD	S	325,00	29 mai / 29 nov.
TPCI.010	TPCI 7% 2010-2017			9 800	NC	NC	NC		9 800	9 065	10 535	10 000	630,96	AC	A	700,00	01-oct
TPCI.011	TPCI 6,5% 2011-2016			9 950	NC	NC	NC		9 950	9 205	10 695	10 000	614,38	ACD	A	650,00	15-sept
TPCI.012	TPCI 6.00% 2012-2015			10 000	NC	NC	NC		10 000	9 250	10 750	10 000	152,88	ACD	A	600,00	25-mai
TPCI.013	TPCI 6.50% 2012-2017			9 900	NC	NC	NC		9 900	9 160	10 640	10 000	607,26	ACD	A	650,00	19-sept
TPCI.014	TPCI 6.00% 2013-2016			10 000	NC	NC	NC		10 000	9 250	10 750	10 000	80,55	IF	A	600,00	08-juil
TPCI.015	TPCI 6.30% 2013-2018			9 949	NC	NC	NC		9 949	9 205	10 695	10 000	144,59	ACD	S	315,00	03 juil / 03 déc.
<b>TOTAL</b>		<b>797</b>	<b>5 748 318</b>														
<b>OBLIGATIONS INTERNATIONALES</b>																	
AFD.01	AFD 5.25% 2008-2016			10 000	NC	NC	NC		10 000	9 250	10 750	10 000	240,21	IF	A	525,00	12-mars
<b>TOTAL</b>																	
<b>TOTAL-Marché des obligations</b>		<b>797</b>	<b>5 748 318</b>														

**Légende:**

Cours du jour: Ouv.: Ouverture Clôt.: Clôture Moy.: Moyen  
 Type Amort: Type d'Amortissement IF: In Fine AC: Amortissement Constant AD: Amortissement Dégressif ACD: Amortissement Constant Différé  
 Période: Périodicité de paiement des coupons A: Annuelle S: Semestrielle T: Trimestrielle  
 Eché.: Échéance de paiement des intérêts  
 Mentions: NC: Non Coté Ex: Ex-coupon ou Ex-droit SP: Suspendu DIF: Différé

## Indices

<b>BRVM 10</b>	262.60
Daily Change:	↗ 0.39%
Change / YTD	↗ 6.60%
<b>BRVM Composite (All shares)</b>	248.25
Daily Change:	↗ 0.47%
Change / YTD	↗ 7.00%

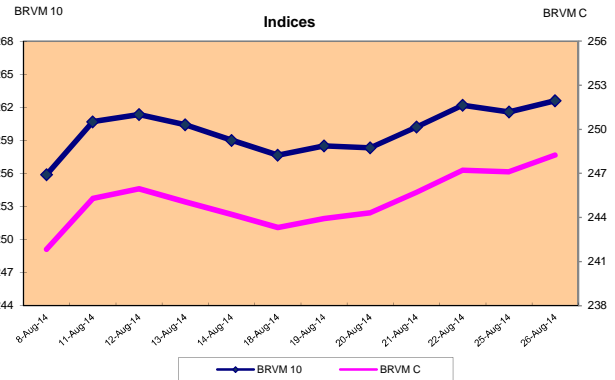
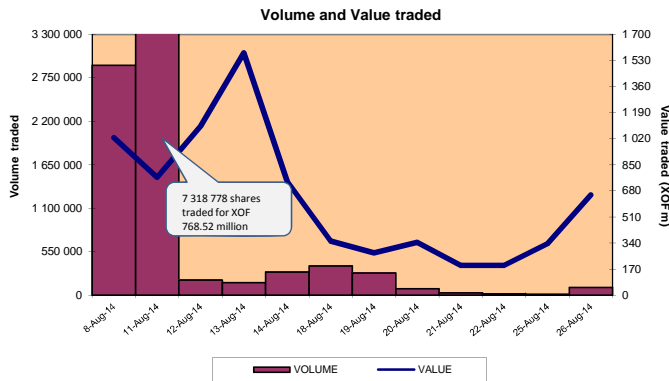
N° 160

Tuesday, August 26, 2014

# DAILY MARKET REPORT



<b>Capitalization</b>	- Equities	6 027.49
(XOF Billion) :	- Bonds	1 264.63



## SUMMARY

BRVM closed its trading session this Tuesday, higher than the previous day. BRVM 10 index rose from 261.57 to 262.60 points, a gain of 0.39%. BRVM Composite index gained 0.47% to 248.25 against 247.10 points previously.

- The traded value is XOF 652.89 million against XOF 335.56 million last Monday.
- Equity Market capitalization is XOF 6 027.49 billion and Bond Market capitalization is XOF 1 264.63 billion.
- The Top Security by volume is Ecobank Transnational Incorporated TG with 65 748 traded shares and by value is SONATEL SN with a XOF 443.91 million total trade value.

## TOP 5 BY VOLUME

Securities	Volume	Value (XOF)
Ecobank Transnational Incorporated TOGO	65 748	3 312 988
SONATEL SENEGAL	18 467	443 914 890
FILTISAC COTE D'IVOIRE	3 967	64 847 355
ONATEL BURKINA FASO	3 139	21 999 745
PALM COTE D'IVOIRE	2 942	54 870 900

## TOP GAINS

<b>ONATEL BURKINA FASO</b>	Value (XOF): 7 245	Change: 7.41%
<b>FILTISAC COTE D'IVOIRE</b>	Value (XOF): 17 500	Change: 7.36%
<b>BANK OF AFRICA BURKINA FASO</b>	Value (XOF): 90 000	Change: 5.26%
<b>SODE COTE D'IVOIRE</b>	Value (XOF): 57 300	Change: 5.14%
<b>AIR LIQUIDE COTE D'IVOIRE</b>	Value (XOF): 19 500	Change: 2.63%

## TOP LOSSES

<b>CIE COTE D'IVOIRE</b>	Value (XOF): 53 040	Change: -3.56%
<b>PALM COTE D'IVOIRE</b>	Value (XOF): 18 650	Change: -1.32%
<b>SOLIBRA COTE D'IVOIRE</b>	Value (XOF): 478 000	Change: -0.21%
<b>SGB COTE D'IVOIRE</b>	Value (XOF): 77 000	Change: -0.11%

Market	Securities traded / Listed	Volume	Value (XOF)	Number of transactions	Number of securities		
					Gains	Flat	Losses
Equities	25 / 37	95 462	647 143 008	164	15	6	4
Rights	0 / 0	-	-	0	0	0	0
Bonds	6 / 34	797	5 748 318	7	1	4	1
<b>Total</b>	<b>31 / 71</b>	<b>96 259</b>	<b>652 891 326</b>	<b>171</b>	<b>16</b>	<b>10</b>	<b>5</b>

## MARKET NEWS

TRITURAF CI - Delisting is postponed.

## INDICATORS

Indices	Opening	Closing	Change
BRVM 10	260.71	262.60	0.72%
BRVM Composite	246.52	248.25	0.70%
Liquidity ratio	5.63%		
PER (Average)	25.09		
Number of participating brokerage firms/Total :	19 / 21		



**BENIN**  
Tel: (229) 21 312 126  
Fax: (229) 21 312 077  
patioukpe@brvm.org



**BURKINA FASO**  
Tel: (226) 50 308 773  
Fax: (226) 50 308 719  
louedraogo@brvm.org



**COTE D'IVOIRE**  
Tel: (223) 20 315 550/588  
Fax: (225) 20 326 684  
pbrizoua@brvm.org



**GUINEE-BISSAU**  
Tel: (245) 32 016 02  
Fax: (245) 32 016 02  
saliuba@hotmail.com



**MALI**  
Tel: (223) 44 901 810  
Fax: (223) 44 901 811  
abocoun@brvm.org



**NIGER**  
Tel: (227) 20 736 692  
Fax: (227) 20 736 947  
inagagi@brvm.org



**SENEGAL**  
Tel: (221) 33 821 15 19  
Fax: (221) 33 821 15 06  
nkys@brvm.org



**TOGO**  
Tel: (228) 22 212 305  
Fax: (221) 22 212 341  
natchol@brvm.org

## WEST AFRICAN ECONOMIC AND MONETARY UNION REGIONAL STOCK EXCHANGE - BRVM LIMITED COMPANY, CAPITAL XOF 3 062 040 000

Head office: Abidjan - COTE D'IVOIRE, Address: 18 Rue Joseph Anoma (Rue des Banques) - 01 B.P 3802 Abidjan  
Tel: +225 20 32 66 85/86, Fax: +225 20 32 66 84, E-mail: brvm@brvm.org, Website: www.brvm.org

# DAILY MARKET REPORT



## EQUITY MARKET Tuesday, August 26, 2014

Symbol	Equity	Day Summary		Previous Price	Share price			Daily Change	Annual Change / Year To Date	Reference Price	Price Range		Dividend paid		Board	Div. Yield	PER
		Volume	Value		Opening	Closing	Average				Low	High	Net Income	Date			
<b>INDUSTRY - SECTOR</b>		161.58 points		0.62%													
CABC	SICABLE CI	12	1 086 085	90 300	90 505	90 510	90 507	0.23%	-11.09%	90 510	83 725	97 295	5 169.6	29-Apr-14	1st	5.71%	13.19
FTSC	FILTISAC CI	3 967	64 847 355	16 300	16 305	17 500	16 347	7.36%	127.27%	17 500	16 190	18 810	550	24-Jun-14	1st	3.14%	25.58
NEIC	NEI-CEDA CI			4 000	NT	NT	NT		-33.33%	4 000	3 700	4 300	225	28-Jun-01	1st		50.87
NTLC	NESTLE CI	14	700 000	49 995	50 000	50 000	50 000	0.01%	-23.08%	50 000	46 250	53 750	630	12-Aug-11	2nd		93.32
SEMC	CROWN SIEM CI	10	263 675	26 365	26 365	26 370	26 368	0.02%	-34.89%	26 370	24 395	28 345	1 215	30-Sep-13	2nd	4.61%	130.84
SIVC	AIR LIQUIDE CI	518	10 101 000	19 000	19 500	19 500	19 500	2.63%	22.30%	19 500	18 040	20 960	630	7-Jul-14	1st	3.23%	17.99
SLBC	SOLIBRA CI	5	2 390 000	479 000	478 000	478 000	478 000	-0.21%	19.50%	478 000	442 150	513 850	10 980	27-Jun-14	1st	2.30%	22.23
SMBC	SMB CI	17	260 950	15 350	15 350	15 350	15 350	0.00%	-23.23%	15 350	14 200	16 500	450	18-Jul-12	1st		-
STBC	SITAB CI	25	3 400 000	135 000	136 000	136 000	136 000	0.74%	10.03%	136 000	125 800	146 200	8 016	15-Jul-14	1st	5.89%	15.58
TTRC	TRITURAF - ongoing closeout			490	SP	SP	SP			490	455	525	1 440	19-Jul-02	2nd	NA	NA
UNLC	UNILEVER CI	9	351 900	39 000	39 100	39 100	39 100	0.26%	-5.78%	39 100	36 170	42 030	1 233	9-Jul-12	2nd		-
UNXC	UNIWAX CI			37 200	NT	NT	NT		-4.62%	37 200	34 410	39 990	846	15-Jul-13	2nd	2.27%	24.25
<b>TOTAL</b>		<b>4 577</b>	<b>83 400 965</b>														
<b>PUBLIC UTILITIES - SECTOR</b>		705.65 points		0.49%													
CIEC	CIE CI	38	1 986 400	55 000	52 000	53 040	52 274	-3.56%	-14.45%	53 040	49 065	57 015	2 668.5	6-Jun-14	1st	5.03%	17.93
ONTBF	ONATEL BF	3 139	21 999 745	6 745	6 800	7 245	7 009	7.41%	18.77%	7 245	6 705	7 785	994	2-Jun-14	1st	13.72%	12.10
SDCC	SODE CI	6	343 800	54 500	57 300	57 300	57 300	5.14%	-29.78%	57 300	53 005	61 595	2 430	23-Jun-14	1st	4.24%	21.07
SNTS	SONATEL SN	18 467	443 914 890	24 000	23 860	24 000	24 038	0.00%	19.70%	24 000	22 200	25 800	1 395	6-May-14	1st	5.81%	12.66
<b>TOTAL</b>		<b>21 650</b>	<b>468 244 835</b>														
<b>FINANCIAL SERVICES - SECTOR</b>		84.37 points		0.36%													
BICC	BICI CI	9	603 900	67 000	67 100	67 100	67 100	0.15%	11.83%	67 100	62 070	72 130	4 271.22	1-Aug-14	1st	6.37%	12.07
BOAB	BANK OF AFRICA BN	200	13 600 000	67 000	68 000	68 000	68 000	1.49%	13.05%	68 000	62 900	73 100	3 576	15-May-14	1st	5.26%	12.38
BOABF	BANK OF AFRICA BF	10	900 000	85 500	90 000	90 000	90 000	5.26%	11.11%	90 000	83 250	96 750	6 209	23-Apr-14	1st	6.90%	8.86
BOAC	BANK OF AFRICA CI	40	3 080 045	77 000	77 005	77 000	77 001	0.00%	19.38%	77 000	71 225	82 775	4 400	8-May-14	1st	5.71%	10.98
BOAN	BANK OF AFRICA NG			63 000	NT	NT	NT		45.83%	63 000	58 275	67 725	2 960	8-May-14	1st	4.70%	13.86
ETIT	ECOBANK TRANS. INCORP. TG (*)	65 748	3 312 988	50	51	50	50	0.00%	-1.96%	50	47	53	1 992	19-Jul-13	1st	3.98%	12.37
SAFC	SAFCA CI			30 355	NT	NT	NT		-15.68%	30 355	28 080	32 630	1 440	29-Jul-11	1st		-
SGBC	SGB CI	2	154 000	77 085	77 000	77 000	77 000	-0.11%	-2.67%	77 000	71 225	82 775	3 268	17-Jun-14	1st	4.24%	18.36
<b>TOTAL</b>		<b>66 009</b>	<b>21 650 933</b>														
<b>TRANSPORTATION - SECTOR</b>		1003.88 points		1.94%													
SDSC	BOLLORE AFRICA LOGISTICS CI	63	12 613 000	200 000	199 900	204 000	200 206	2.00%	27.50%	204 000	188 700	219 300	10 798	1-Jul-14	1st	5.29%	22.60
SVOC	MOVIS CI			8 230	NT	NT	NT		19.28%	8 230	7 615	8 845	270	5-Jul-99	2nd		-
<b>TOTAL</b>		<b>63</b>	<b>12 613 000</b>														
<b>AGRICULTURE - SECTOR</b>		250.11 points		-0.30%													
PALC	PALM CI	2 942	54 870 900	18 900	18 700	18 650	18 651	-1.32%	-11.19%	18 650	17 255	20 045	1 260	30-May-14	2nd	6.76%	13.07
SICC	SICOR CI			5 700	NT	NT	NT		71.17%	5 700	5 275	6 125	1 919	25-Sep-00	1st		84.34
SOGC	SOGB CI	25	775 075	31 000	31 005	31 000	31 003	0.00%	-42.06%	31 000	28 675	33 325	1 710	28-Jul-14	1st	5.52%	11.46
SPHC	SAPH CI	25	437 300	17 300	17 400	17 500	17 492	1.16%	-48.38%	17 500	16 190	18 810	580.5	13-Jun-14	1st	3.32%	6.53
<b>TOTAL</b>		<b>2 992</b>	<b>56 083 275</b>														
<b>DISTRIBUTION - SECTOR</b>		263.97 points		0.04%													
ABJC	SERVAIR ABIDJAN CI	170	5 100 000	29 750	30 000	30 000	30 000	0.84%	30.38%	30 000	27 750	32 250	450	9-Jul-14	1st	1.50%	25.14
BNBC	BERNABE CI			75 000	NT	NT	NT		-14.29%	75 000	69 375	80 625	5 040	3-Jul-14	1st	6.72%	12.36
CFAC	CFAO CI			49 500	NT	NT	NT		26.28%	49 500	45 790	53 210	1 689.3	15-Jul-14	2nd	3.41%	26.38
PRSC	TRACTAFRIC MOTORS CI			166 460	NT	NT	NT		48.63%	166 460	153 980	178 940	11 250	20-Jun-14	1st	6.76%	12.89
SHEC	VIVO ENERGY CI	1	50 000	50 000	50 000	50 000	50 000	0.00%	-16.94%	50 000	46 250	53 750	643.5	18-Aug-14	2nd	1.29%	20.70
TTLCL	TOTAL CI			155 000	NT	NT	NT		-17.11%	155 000	143 375	166 625	7 875	27-Jun-14	1st	5.08%	13.06
<b>TOTAL</b>		<b>171</b>	<b>5 150 000</b>														
<b>MISC. - SECTOR</b>		246.91 points		0.00%													
STAC	SETAO CI			20 000	NT	NT	NT		25.00%	20 000	18 500	21 500			2nd		7.94
<b>TOTAL</b>																	
<b>TOTAL - Equity market</b>		<b>95 462</b>	<b>647 143 008</b>														

## RIGHTS MARKET

Symbol	Rights	Summary		Previous Price	Share price			Daily Change	Annual Change / Year To Date	Reference Price	Price Range		Ratio	Trading Period	
		Volume	Value		Opening	Closing	Average				Low	High		Start	End
<b>TOTAL - Rights Market</b>															

**Legend:**

(\*\*) the capital of the company includes convertible preference shares after 3 to 5 years into common shares.

NT: Not Traded NA: Not Available or Not Applicable Ex-c: Ex-coupon Ex-d: Ex-rights SP: Suspended DIF: Differed

PER (Price Earning Ratio) = Reference Price / Net earning per share Net Return = Net dividend / Reference price

Board: 1 - First board 2 - Second board 3 - Growth board

Liquidity ratio = Volume traded / Ask orders volume.

: Increase of sector index : Decrease of sector index : Stability of sector index

# DAILY MARKET REPORT



## BOND MARKET

Tuesday, August 26, 2014

Symbol	Bonds	Summary		Previous Price	Share price			Daily Change	Reference Price	Price Range		Nominal Value	Accrued Interest	Amort. Type	Coupon		
		Volume	Value		Opening	Closing	Average			Low	High				Period	Amount	Interest Payment date
<b>REGIONAL BONDS</b>																	
BHB.O1	BHB 6.25% 2012-2017			9 158	NT	NT	NT		9 158	8 475	9 840	10 000	513.46	AC	A	587.5	11-Oct
BIDC.O2	BIDC 6.75 % 2010-2017	19	190 000	10 000	10 000	10 000	10 000	0.00%	10 000	9 250	10 750	10 000	266.30	ACD	S	338.42	04 Apr. / 04 Oct.
BIDC.O3	BIDC-EBID 6.50% 2014-2021			10 001	NT	NT	NT		10 001	9 255	10 750	10 000	266.71	ACD	S	325.00	28 Apr. / 28 Sep.
BOABF.O3	BOA BURKINA F. 6.25% 2012-2017			9 950	NT	NT	NT		9 950	9 205	10 695	10 000	513.46	AC	A	587.5	11-Oct
BOAC.O2	BOA - CI 6.25% 2012-2017			10 000	NT	NT	NT		10 000	9 250	10 750	10 000	535.31	AC	A	612.5	11-Oct
BOAD.O9	BOAD 5% 2006-2014			10 000	NT	NT	NT		10 000	9 250	10 750	10 000	273.97	ACD	A	500.00	7-Feb
BOAD.O11	BOAD 5.95% 2012-2019			10 000	NT	NT	NT		10 000	9 250	10 750	10 000	282.01	ACD	A	595.00	6-Mar
BOAN.O2	BOA NIGER 6.25% 2012-2017			9 250	NT	NT	NT		9 250	8 560	9 940	10 000	513.46	AC	A	587.5	11-Oct
BOAS.O2	BOA SENEGAL 6.50% 2012-2017			10 000	NT	NT	NT		10 000	9 250	10 750	10 000	534.00	IF	A	611.00	11-Oct
CAAB.O3	CAA BENIN 6,50% 2011-2016	166	1 660 000	10 000	10 000	10 000	10 000	0.00%	10 000	9 250	10 750	10 000	516.44	ACD	A	650.00	9-Nov
CRRH.O1	CRRH-UEMOA 6.10% 2012-2022			10 000	NT	NT	NT		10 000	9 250	10 750	10 000	21.55	AC	S	305.00	13 Feb. / 13 Aug.
CRRH.O2	CRRH-UEMOA 6.10% 2012-2024			10 000	NT	NT	NT		10 000	9 250	10 750	10 000	66.30	AC	S	305.00	17 Jan. / 17 Jul.
CRRH.O3	CRRH-UEMOA 6% 2013-2023			10 000	NT	NT	NT		10 000	9 250	10 750	10 000	200.00	AC	S	300.00	26 Apr. / 26 Oct.
EOS.O3	ETAT SENEGAL 6.75% 2010-2015			4 998	NT	NT	NT		4 998	4 625	5 370	5 000	261.68	ACD	A	337.5	16-Nov
EOS.O4	ETAT SENEGAL 6.70% 2012-2019			10 000	NT	NT	NT		10 000	9 250	10 750	10 000	468.08	ACD	A	670.00	14-Dec
EOS.O5	ETAT SENEGAL 6.50% 2013-2023	17	169 983	9 900	9 999	9 999	9 999	1.00%	9 999	9 250	10 745	10 000	49.46	ACD	S	325.00	29 Jan. / 29 Jul.
EOT.O2	ETAT TOGOLAIS 6.50% 2011-2016			9 999	NT	NT	NT		9 999	9 250	10 745	10 000	292.05	ACD	A	650.00	15-Mar
ORGT.O1	ORAGROUP 6.75% 2013-2019	10	100 000	10 000	10 000	10 000	10 000	0.00%	10 000	9 250	10 750	10 000	153.07	ACD	S	337.5	04 Jun. / 04 Dec.
PAAC.O1	PAA 6.95% 2010-2017	555	3 328 335	6 180	5 997	5 997	5 997	-2.96%	5 997	5 550	6 445	6 000	100.75	ACD	S	205.98	28 May / 28 Nov.
PADS.O2	PAD 7% 2010-2017			7 500	NT	NT	NT		7 500	6 940	8 060	7 500	81.34	ACD	S	229.00	22 Jun. / 22 Dec.
PALC.O1	PALMCI 7% 2009-2016			10 000	NT	NT	NT		10 000	9 250	10 750	10 000	110.89	ACD	S	343.94	28 Jun. / 28 Dec.
SHAF.O2	SHELTER AFRIQUE 6% 2008-2014			9 900	NT	NT	NT		9 900	9 160	10 640	10 000	159.45	ACD	S	302.47	21 May / 21 Nov.
SHAF.O3	SHELTER AFRIQUE 6.6% 2014-2021			10 000	NT	NT	NT		10 000	9 250	10 750	10 000	Ex-c	ACD	S	330.00	28 Feb. / 28 Aug.
SIFC.O1	SIFCA 6.90% 2013-2021	30	300 000	10 000	10 000	10 000	10 000	0.00%	10 000	9 250	10 750	10 000	33.35	ACD	A	676.2	8-Aug
TGTLT.O1	TOGO TELECOM 6.50% 2007-2014			1 000	NT	NT	NT		1 000	925	1 075	1 000	1.84	ACD	S	30.8	15 Feb. / 15 Aug.
TPBF.O2	TPBF 6,50% 2011-2016			10 000	NT	NT	NT		10 000	9 250	10 750	10 000	441.64	ACD	A	650.00	21-Dec
TPBF.O3	TPBF 6,50% 2013-2020			10 000	NT	NT	NT		10 000	9 250	10 750	10 000	157.20	ACD	S	325.00	29 May / 29 Nov.
TPCI.O10	TPCI 7% 2010-2017			9 800	NT	NT	NT		9 800	9 065	10 535	10 000	630.96	AC	A	700.00	1-Oct
TPCI.O11	TPCI 6,5% 2011-2016			9 950	NT	NT	NT		9 950	9 205	10 695	10 000	614.38	ACD	A	650.00	15-Sep
TPCI.O12	TPCI 6.00% 2012-2015			10 000	NT	NT	NT		10 000	9 250	10 750	10 000	152.88	ACD	A	600.00	25-May
TPCI.O13	TPCI 6.50% 2012-2017			9 900	NT	NT	NT		9 900	9 160	10 640	10 000	607.26	ACD	A	650.00	19-Sep
TPCI.O14	TPCI 6.00% 2013-2016			10 000	NT	NT	NT		10 000	9 250	10 750	10 000	80.55	IF	A	600.00	8-Jul
TPCI.O15	TPCI 6.30% 2013-2018			9 949	NT	NT	NT		9 949	9 205	10 695	10 000	144.59	ACD	S	315.00	03 June / 03 Dec.
<b>TOTAL</b>		<b>797</b>	<b>5 748 318</b>														
<b>INTERNATIONAL BONDS</b>																	
AFD.O1	AFD 5.25% 2008-2016			10 000	NT	NT	NT		10 000	9 250	10 750	10 000	240.21	IF	A	525.00	12-Mar
<b>TOTAL</b>																	
<b>TOTAL - BOND MARKET</b>		<b>797</b>	<b>5 748 318</b>														

**Legend:**

Amort. Type: Type of depreciation    IF: In Fine    AC: Constant Depreciation    AD: Degressive Depreciation    ACD: Differed Constant Depreciation  
 Period: Coupons payment Period    A: Annually    S: Semi-annually    T: Quarterly  
 NT: Not Traded    NA: Not Available or Not Applicable    Ex-c: Ex-coupon    Ex-d: Ex-rights    SP: Suspended    DIF: Differed