

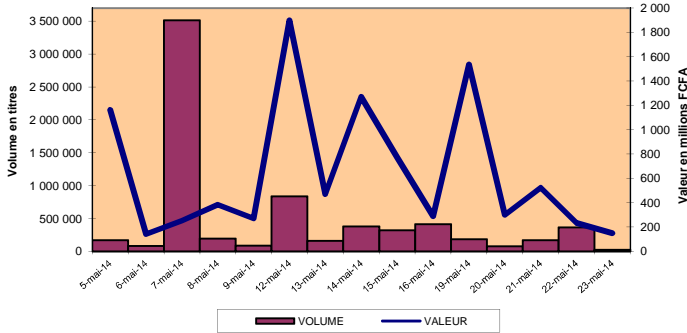


BRVM 10	238,84
Variation:	↗ 0,84%
Variation / 31	↘ -3,04%
Dec. 2013:	
BRVM Composite	232,31
Variation:	↗ 0,70%
Variation / 31	↗ 0,12%
Dec. 2013:	

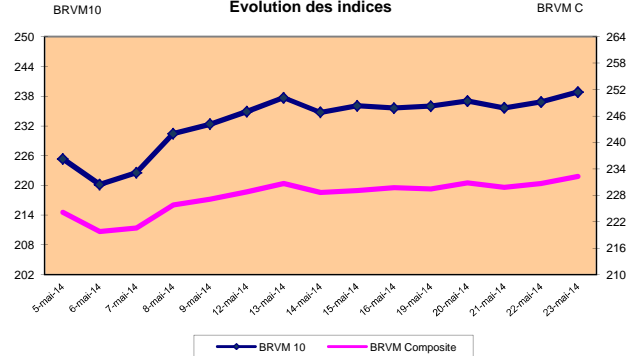
BULLETIN OFFICIEL DE LA COTE

Capitalisations	- Actions:	5 640,42
(en milliards de FCFA) :	- Obligations:	1 296,60

Volumes et valeurs transigés



Evolution des indices



RESUME DE LA COTE

La BRVM a clôturé sa séance du vendredi 23 mai 2014 en hausse par rapport à la séance précédente. L'indice BRVM 10 est passé de 236,85 à 238,84 points, soit une progression de 0,84%. L'indice BRVM Composite, pour sa part, a gagné 0,70% à 232,31 points contre 230,70 précédemment.

1. La valeur des transactions s'est établie à 150,34 millions de FCFA contre 233,88 millions le jeudi dernier.
2. La capitalisation boursière du marché des actions se chiffre à 5 640,42 milliards de FCFA. Celle du marché obligataire s'élève à 1 296,60 milliards de FCFA.
3. Le titre le plus actif en volume est Ecobank Transnational Incorporated TG avec 14 482 actions échangées. Le titre le plus actif en valeur est ONATEL BF avec 66,70 millions de FCFA de transactions.

PLUS FORTES HAUSSES

PLUS FORTES BAISES

UNIWAX COTE D'IVOIRE	
Cours (en FCFA):	41 000
Variation :	6,84%
SGB COTE D'IVOIRE	
Cours (en FCFA):	75 000
Variation:	6,38%
Ecobank Transn. Incorp.TOGO	
Cours (en FCFA):	43
Variation :	2,38%
SITAR COTE D'IVOIRE	
Cours (en FCFA):	117 000
Variation:	1,74%
BICI COTE D'IVOIRE	
Cours (en FCFA):	67 000
Variation :	1,52%

PALM COTE D'IVOIRE	
Cours (en FCFA):	18 395
Variation :	-0,57%
SAPH COTE D'IVOIRE	
Cours (en FCFA):	19 400
Variation :	-0,51%
ONATEL BURKINA FASO	
Cours (en FCFA):	8 595
Variation :	-0,06%
AIR LIQUIDE COTE D'IVOIRE	
Cours (en FCFA):	16 890
Variation :	-0,03%

TITRES LES PLUS ACTIFS

Titres	Volumes	Valeurs (en FCFA)
Ecobank Transnational Incorporated TOGO	14 482	614 849
ONATEL BURKINA FASO	7 779	66 702 840
SONATEL SENEGAL	1 187	25 386 220
FILTISAC COTE D'IVOIRE	836	9 196 000
SMB COTE D'IVOIRE	250	4 250 000

Compartiments	Titres Echangés / Inscrits	Volumes	Valeurs (en FCFA)	Nombre de transactions	Nombre de Titres		
					Gains	Inchangés	Pertes
Actions	19 / 37	25 158	150 195 494	146	10	5	4
Droits	0 / 0	-	-	0	0	0	0
Obligations	3 / 39	31	145 500	3	0	2	1
Total	22 / 76	25 189	150 340 994	149	10	7	5

INFORMATIONS

PALM CI - Paiement de dividende de 1 260 FCFA net par action, le 30/05/2014.
 ONATEL BF - Paiement de dividende de 994 FCFA net par action, le 2/06/2014.
 CIE CI - Paiement de dividende de 2 668,5 FCFA net par action, le 6/06/2014.
 SAPH CI - Paiement de dividende de 580,50 FCFA net par action, le 13/06/2014.
 TRITURAF CI - Report de radiation de la cote.

INDICATEURS

Indices du jour	Ouverture	Clôture	Variation
BRVM 10	237,91	238,84	0,39%
BRVM Composite	231,50	232,31	0,35%
Ratio de liquidité:	1,89%		
PER moyen:	17,13		
Nombre de SGI participantes:	18 / 21		



BENIN
Tel: (229) 21 312 126
Fax: (229) 21 312 077
patioupke@brvm.org



BURKINA FASO
Tel: (226) 50 308 773
Fax: (226) 50 308 719
louedraogo@brvm.org



COTE D'IVOIRE
Tel: (225) 20 315 955
Fax: (225) 20 324 777
tbah@brvm.org



GUINEE-BISSAU
Tel: (245) 32 016 02
Fax: (245) 32 016 02
saliuba@hotmail.com



MALI
Tel: (223) 44 901 810
Fax: (223) 44 901 811
abocoum@brvm.org



NIGER
Tel: (227) 20 736 692
Fax: (227) 20 736 947
imagagi@brvm.org



SENEGAL
Tel: (221) 33 821 15 18
Fax: (221) 33 821 15 06
nksy@brvm.org



TOGO
Tel: (228) 22 212 305
Fax: (221) 22 212 341
natcholi@brvm.org

BOURSE REGIONALE DES VALEURS MOBILIERES

BRVM - Société Anonyme au capital de 3.062.040.000 CFA - RC: CI-ABJ-1997-B-208435-CC : 9819725 - E
 Siège Social: Abidjan-CÔTE D'IVOIRE, Adresse: 18,Rue Joseph ANOMA (Rue des Banques)-Abidjan
 Tél: +225 20 32 66 85/86, Fax: +225 20 32 66 84, Mail: brvm@brvm.org, Site Web: www.brvm.org

MARCHE DES ACTIONS

vendredi 23 mai 2014

Symbole	Titre	Séance de cotation		Cours Précédent	Cours du jour			Variation	Variation de l'année (31/12/2013)	Cours Référence	Ecart maximum		Dernier dividende Payé		Comp.	Rdt. Net	PER
		Volume	Valeur		Ouv.	Clôt.	Moy.				Bas	Haut	Montant net	Date			
SECTEUR - INDUSTRIE		169,14 points		0,45%													
CABC	SICABLE CI			73 500	NC	NC	NC		-27,80%	73 500	67 990	79 010	5 170	29-avr.-14	1 ^{er}	7,03%	10,71
FTSC	FILTISAC CI	836	9 196 000	11 000	11 000	11 000	11 000	0,00%	42,86%	11 000	10 175	11 825	355	22-juil.-13	1 ^{er}	3,23%	16,08
NEIC	NEI-CEDA CI			3 695	NC	NC	NC		-38,42%	3 695	3 420	3 970	225	28-juin-01	1 ^{er}	-	41,95
NTLC	NESTLE CI			76 400	NC	NC	NC		17,54%	76 400	70 670	82 130	630	12-août-11	2 ^{ème}	-	-
SEMC	CROWN SIEM CI			33 500	NC	NC	NC		-17,28%	33 500	30 990	36 010	1 215	30-sept.-13	2 ^{ème}	3,63%	-
SIVC	AIR LIQUIDE CI	42	709 380	16 895	16 890	16 890	16 890	-0,03%	5,93%	16 890	15 625	18 155	630	26-juil.-13	1 ^{er}	3,73%	15,58
SLBC	SOLIBRA CI			499 000	NC	NC	NC		24,75%	499 000	461 575	536 425	10 980	3-juin-13	1 ^{er}	2,20%	23,21
SMBC	SMB CI	250	4 250 000	17 000	17 000	17 000	17 000	0,00%	-14,98%	17 000	15 725	18 275	450	18-juil.-12	1 ^{er}	-	-
STBC	SITAB CI	222	25 518 300	114 995	114 900	117 000	114 947	1,74%	-5,34%	117 000	108 225	125 775	7 831	19-avr.-13	1 ^{er}	6,69%	13,94
TTRC	TRITURAF CI-Ste en Liquidation			490	SP	SP	SP			490	455	525	1 440	19-juil.-02	2 ^{ème}	ND	ND
UNLC	UNILEVER CI	10	549 400	54 940	54 940	54 940	54 940	0,00%	32,39%	54 940	50 820	59 060	1 233	9-juil.-12	2 ^{ème}	-	-
UNXC	UNIWAX CI	30	1 230 000	38 375	41 000	41 000	41 000	6,84%	5,13%	41 000	37 925	44 075	846	15-juil.-13	2 ^{ème}	2,06%	21,88
TOTAL		1 390	41 453 080														
SECTEUR - SERVICES PUBLICS		643,24 points		0,09%													
CIEC	CIE CI	114	5 073 000	44 000	44 500	44 500	44 500	1,14%	-28,23%	44 500	41 165	47 835	2 691	3-juin-13	1 ^{er}	6,05%	15,04
ONTBF	ONATEL BF (*)	7 779	66 702 840	8 600	8 600	8 595	8 575	-0,06%	40,90%	8 595	7 955	9 235	463	2-juil.-13	1 ^{er}	5,39%	14,35
SDCC	SODE CI	29	1 508 145	52 000	52 005	52 005	52 005	0,01%	-36,27%	52 005	48 105	55 905	3 510	3-juin-13	1 ^{er}	6,75%	19,12
SNTS	SONATEL SN	1 187	25 386 220	21 300	21 270	21 310	21 387	0,05%	6,28%	21 310	19 715	22 905	1 395	6-mai-14	1 ^{er}	6,55%	11,24
TOTAL		9 109	98 670 205														
SECTEUR - FINANCES		76 points		2,55%													
BICC	BICI CI	62	4 115 050	66 000	67 000	67 000	66 372	1,52%	11,67%	67 000	61 975	72 025	2 443	19-juin-13	1 ^{er}	3,65%	12,05
BOAB	BANK OF AFRICA BN			58 505	NC	NC	NC		-2,73%	58 505	54 120	62 890	3 576	15-mai-14	1 ^{er}	6,11%	10,65
BOABF	BANK OF AFRICA BF	16	1 400 000	87 000	87 500	87 500	87 500	0,57%	8,02%	87 500	80 940	94 060	6 209	23-avr.-14	1 ^{er}	7,10%	8,62
BOAC	BANK OF AFRICA CI			72 000	NC	NC	NC		11,63%	72 000	66 600	77 400	4 400	8-mai-14	1 ^{er}	6,11%	10,26
BOAN	BANK OF AFRICA NG	14	840 000	60 000	60 000	60 000	60 000	0,00%	38,89%	60 000	55 500	64 500	2 960	8-mai-14	1 ^{er}	4,93%	13,20
ETIT	ECOBANK TRANS. INCORP. TG (**)	14 482	614 849	42	43	43	42	2,38%	-15,69%	43	40	46	1 992	19-juil.-13	1 ^{er}	4,63%	10,64
SAFC	SAFCA CI			28 240	NC	NC	NC		-21,56%	28 240	26 125	30 355	1 440	29-juil.-11	1 ^{er}	-	5,27
SGBC	SGB CI	10	750 000	70 500	75 000	75 000	75 000	6,38%	0,00%	75 000	69 375	80 625	5 744	16-juil.-13	1 ^{er}	7,66%	17,88
TOTAL		14 584	7 719 899														
SECTEUR - TRANSPORT		960,48 points		0,00%													
SDSC	BOLLORE AFRICA LOGISTICS CI			195 000	NC	NC	NC		21,88%	195 000	180 375	209 625	7 562	6-juin-13	1 ^{er}	3,88%	25,85
SVOC	MOVIS CI			8 110	NC	NC	NC		17,54%	8 110	7 505	8 715	270	5-juil.-99	2 ^{ème}	-	-
TOTAL																	
SECTEUR - AGRICULTURE		263,12 points		-0,41%													
PALC	PALM CI	8	147 160	18 500	18 395	18 395	18 395	-0,57%	-12,40%	18 395	17 020	19 770	1 440	13-juin-13	2 ^{ème}	7,83%	12,89
SICC	SICOR CI			4 735	NC	NC	NC		42,19%	4 735	4 380	5 090	1 919	25-sept.-00	1 ^{er}	-	-
SOGC	SOGB CI			35 000	NC	NC	NC		-34,58%	35 000	32 375	37 625	3 780	29-juil.-13	1 ^{er}	10,80%	12,94
SPHC	SAPH CI	17	333 150	19 500	19 735	19 400	19 597	-0,51%	-42,77%	19 400	17 945	20 855	1 440	5-juil.-13	1 ^{er}	7,42%	7,23
TOTAL		25	480 310														
SECTEUR - DISTRIBUTION		240,48 points		0,02%													
ABJC	SERVAIR ABIDJAN CI	20	462 000	23 000	23 100	23 100	23 100	0,43%	0,39%	23 100	21 370	24 830	225	13-juil.-00	1 ^{er}	-	68,00
BNBC	BERNABE CI			66 000	NC	NC	NC		-24,57%	66 000	61 050	70 950	4 905	1-juil.-13	1 ^{er}	7,43%	10,65
CFAC	CFAO CI			40 000	NC	NC	NC		2,04%	40 000	37 000	43 000	1 629	27-juin-13	2 ^{ème}	4,07%	21,32
PRSC	TRACTAFRIC MOTORS CI			159 000	NC	NC	NC		41,96%	159 000	147 075	170 925	10 710	6-juin-13	1 ^{er}	6,74%	12,31
SHEC	VIVO ENERGY CI	30	1 410 000	47 000	47 000	47 000	47 000	0,00%	-21,93%	47 000	43 475	50 525	535,5	30-sept.-13	2 ^{ème}	1,14%	19,46
TTLC	TOTAL CI			156 000	NC	NC	NC		-16,58%	156 000	144 300	167 700	7 200	4-juil.-13	1 ^{er}	4,62%	13,15
TOTAL		50	1 872 000														
AUTRES SECTEURS		308,64 points		0,00%													
STAC	SETAO CI			25 000	NC	NC	NC		56,25%	25 000	23 125	26 875			2 ^{ème}	-	18,57
TOTAL																	
TOTAL - Marché des actions		25 158	150 195 494														

MARCHE DES DROITS

Symbole	Titre	Séance de cotation		Cours Précédent	Cours du jour			Variation	Variation depuis l'origine	Cours Référence	Ecart maximum		Parité	Période de négociation	
		Volume	Valeur		Ouv.	Clôt.	Moy.				Bas	Haut		Début	Fin
TOTAL-Marché des droits															

Légende:
 (*) Dividende, PER, taux de rendement et variation annuelle ajustés par rapport au fractionnement du 29 novembre 2013: à raison de dix (10) actions nouvelles pour une (1) action ancienne.
 (**) Le capital de la société contient des actions de priorité convertibles au bout de 3 - 5 ans en actions ordinaires.
 Cours du jour: Ouv.: Ouverture Clôt.: Clôture Moy.: Moyen
 Mentions : NC: Non Coté Ex-c: Ex-coupon Ex-d: Ex-droit SP: Suspendu DIF: Différé Val-T: Valeur Théorique
 PER = Cours / BNPA selon les données disponibles Rdt. Net: Rendement net (DNPA / Cours)
 Comp.: 1 - Premier Compartiment 2 - Second Compartiment 3 - Compartiment de croissance
 Ratio de liquidité = Titres échangés / Volume des ordres de vente
 : Progression de l'indice sectoriel : Recul de l'indice sectoriel : Stabilité de l'indice sectoriel

MARCHÉ DES OBLIGATIONS

vendredi 23 mai 2014

Symbole	Titre	Séance de cotation		Cours Précédent	Cours du jour			Variation	Cours Référence	Ecart maximum		Valeur nominale	Coupon couru	Type Amort	Coupon d'intérêt		
		Volume	Valeur		Ouv.	Clôt.	Moy.			Bas	Haut				Période	Montant net	Eché.
OBLIGATIONS REGIONALES																	
BHB.O1	BHB 6.25% 2012-2017			9 158	NC	NC	NC		9 158	8 475	9 840	10 000	360,55	AC	A	587,5	11-oct
BIDC.O2	BIDC 6.75 % 2010-2017			10 000	NC	NC	NC		10 000	9 250	10 750	10 000	90,62	ACD	S	338,42	04 avr. / 04 oct.
BOAB.O2	BOA BENIN 6.20% 2009-2014			10 000	NC	NC	NC		10 000	9 250	10 750	10 000	533,30	AC	A	582,8	23-juin
BOABF.O2	BOA BURKINA F. 6,20% 2009-2014			10 000	NC	NC	NC		10 000	9 250	10 750	10 000	533,30	AC	A	582,8	23-juin
BOABF.O3	BOA BURKINA F. 6.25% 2012-2017			10 000	NC	NC	NC		10 000	9 250	10 750	10 000	360,55	AC	A	587,5	11-oct
BOAC.O1	BOA - CI 6.20% 2009-2014			9 900	NC	NC	NC		9 900	9 160	10 640	10 000	556,00	AC	A	607,6	23-juin
BOAC.O2	BOA - CI 6.25% 2012-2017			10 000	NC	NC	NC		10 000	9 250	10 750	10 000	375,89	AC	A	612,5	11-oct
BOAD.O9	BOAD 5% 2006-2014			10 000	NC	NC	NC		10 000	9 250	10 750	10 000	143,84	ACD	A	500,00	07-fevr
BOAD.O11	BOAD 5.95% 2012-2019			10 000	NC	NC	NC		10 000	9 250	10 750	10 000	127,15	ACD	A	595,00	06-mars
BOAM.O2	BOA MALI 6.50% 2009-2014			10 000	NC	NC	NC		10 000	9 250	10 750	10 000	517,47	AC	A	565,5	23-juin
BOAN.O1	BOA NIGER 6.50% 2009-2014			9 996	NC	NC	NC		9 996	9 250	10 745	10 000	559,11	AC	A	611,00	23-juin
BOAN.O2	BOA NIGER 6.25% 2012-2017			9 250	NC	NC	NC		9 250	8 560	9 940	10 000	360,55	AC	A	587,5	11-oct
BOAS.O1	BOA SENEGAL 6.50% 2009-2014			10 000	NC	NC	NC		10 000	9 250	10 750	10 000	559,11	IF	A	611,00	23-juin
BOAS.O2	BOA SENEGAL 6.50% 2012-2017			10 000	NC	NC	NC		10 000	9 250	10 750	10 000	374,97	IF	A	611,00	11-oct
CAAB.O3	CAA BENIN 6,50% 2011-2016			10 000	NC	NC	NC		10 000	9 250	10 750	10 000	347,26	ACD	A	650,00	09-nov
CRRH.O1	CRRH-UEMOA 6.10% 2012-2022			10 000	NC	NC	NC		10 000	9 250	10 750	10 000	166,82	AC	S	305,00	13 fev. / 13 aout
CRRH.O2	CRRH-UEMOA 6.10% 2012-2024			10 000	NC	NC	NC		10 000	9 250	10 750	10 000	212,32	AC	S	305,00	17 janv. / 17 juil.
CRRH.O3	CRRH-UEMOA 6% 2013-2023			10 000	NC	NC	NC		10 000	9 250	10 750	10 000	44,26	AC	S	300,00	26 avr. / 26 oct.
EOS.O3	ETAT SENEGAL 6.75% 2010-2015			5 000	NC	NC	NC		5 000	4 625	5 375	5 000	173,84	ACD	A	337,5	16-nov
EOS.O4	ETAT SENEGAL 6.70% 2012-2019			9 800	NC	NC	NC		9 800	9 065	10 535	10 000	293,70	ACD	A	670,00	14-déc
EOS.O5	ETAT SENEGAL 6.50% 2013-2023			9 800	NC	NC	NC		9 800	9 065	10 535	10 000	204,70	ACD	S	325,00	29 janv. / 29 juil.
EOT.O2	ETAT TOGOLAIS 6.50% 2011-2016			10 000	NC	NC	NC		10 000	9 250	10 750	10 000	122,88	ACD	A	650,00	15-mars
ORGT.O1	ORAGROUP 6.75% 2013-2019	9	85 500	9 900	9 500	9 500	9 500	-4,04%	9 500	8 790	10 210	10 000	315,25	ACD	S	337,5	04 juil. / 04 déc.
PAAC.O1	PAA 6.95% 2010-2017			8 000	NC	NC	NC		8 000	7 405	8 600	7 000	229,86	ACD	S	236,39	28 mai / 28 nov.
PADS.O2	PAD 7% 2010-2017			8 750	NC	NC	NC		8 750	8 095	9 405	8 750	221,91	ACD	S	265,71	22 juin / 22 déc.
PALC.O1	PALMCI 7% 2009-2016	2	20 000	10 000	10 000	10 000	10 000	0,00%	10 000	9 250	10 750	10 000	274,40	ACD	S	342,06	28 juin / 28 déc.
SHAF.O2	SHELTER AFRIQUE 6% 2008-2014			10 000	NC	NC	NC		10 000	9 250	10 750	10 000	3,29	ACD	S	302,47	21 mai / 21 nov.
SIFC.O1	SIFCA 6.90% 2013-2021			10 000	NC	NC	NC		10 000	9 250	10 750	10 000	533,55	ACD	A	676,2	08-août
TGTLT.O1	TOGO TELECOM 6.50% 2007-2014	20	40 000	2 000	2 000	2 000	2 000	0,00%	2 000	1 850	2 150	2 000	32,47	ACD	S	60,597	15 fev. / 15 aout.
TPBF.O2	TPBF 6,50% 2011-2016			9 800	NC	NC	NC		9 800	9 065	10 535	10 000	272,47	ACD	A	650,00	21-déc
TPBF.O3	TPBF 6,50% 2013-2020			10 000	NC	NC	NC		10 000	9 250	10 750	10 000	314,23	ACD	S	325,00	29 mai / 29 nov.
TPCI.O8	TPCI 6.95% 2009-2014			3 199	NC	NC	NC		3 199	2 960	3 435	3 333	184,69	ACD	A	231,66	05-août
TPCI.O10	TPCI 7% 2010-2017			9 900	NC	NC	NC		9 900	9 160	10 640	10 000	448,77	AC	A	700,00	01-oct
TPCI.O11	TPCI 6,5% 2011-2016			9 950	NC	NC	NC		9 950	9 205	10 695	10 000	445,21	ACD	A	650,00	15-sept
TPCI.O12	TPCI 6.00% 2012-2015			10 000	NC	NC	NC		10 000	9 250	10 750	10 000	Ex-c	ACD	A	600,00	25-mai
TPCI.O13	TPCI 6.50% 2012-2017			9 800	NC	NC	NC		9 800	9 065	10 535	10 000	438,08	ACD	A	650,00	19-sept
TPCI.O14	TPCI 6.00% 2013-2016			10 000	NC	NC	NC		10 000	9 250	10 750	10 000	524,38	IF	A	600,00	08-juil
TPCI.O15	TPCI 6.30% 2013-2018			9 980	NC	NC	NC		9 980	9 235	10 725	10 000	295,96	ACD	S	315,00	03 juin / 03 déc.
TOTAL		31	145 500														
OBLIGATIONS INTERNATIONALES																	
AFD.O1	AFD 5.25% 2008-2016			10 000	NC	NC	NC		10 000	9 250	10 750	10 000	103,56	IF	A	525,00	12-mars
TOTAL																	
TOTAL-Marché des obligations		31	145 500														

Légende:

Cours du jour: Ouv.: Ouverture

Clôt.: Clôture

Moy.: Moyen

Type Amort: Type d'Amortissement

IF: In Fine

AC: Amortissement Constant

AD: Amortissement Dégressif

ACD: Amortissement Constant Différé

Période: Périodicité de paiement des coupons

A: Annuelle

S: Semestrielle

T: Trimestrielle

Eché.: Echéance de paiement des intérêts

Mentions: NC: Non Coté Ex: Ex-coupon ou Ex-droit SP: Suspendu DIF: Différé

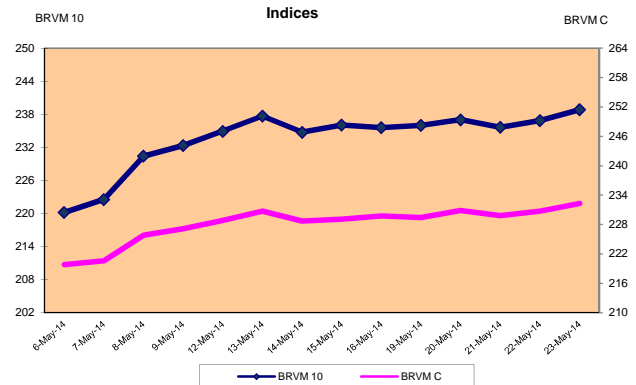
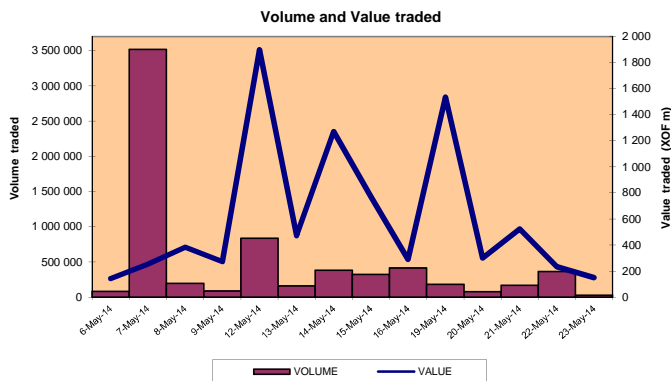
BRVM 10	238.84
Daily Change:	↗ 0.84%
Change / YTD	↘ -3.04%
BRVM Composite (All shares)	232.31
Daily Change:	↗ 0.70%
Change / YTD	↗ 0.12%

DAILY MARKET REPORT



BOURSE REGIONALE DES VALEURS MOBILIERES
Afrique de l'Ouest

Capitalization	- Equities	5 640.42
(XOF Billion) :	- Bonds	1 296.60



SUMMARY

BRVM closed its trading session this Friday, higher than the previous day. BRVM 10 index rose from 236.85 to 238.84 points, a gain of 0.84%. BRVM Composite index gained 0.70% to 232.31 points against 230.70 points previously.

- The traded value is XOF 150.34 million against XOF 233.88 million last Thursday.
- Equity Market capitalization is XOF 5 640.42 billion and Bond Market capitalization is XOF 1 296.60 billion.
- The Top Security by volume is Ecobank Transnational Incorporated TG with 14 482 traded shares and by value is ONATEL BF with a XOF 66.70 million total trade value.

TOP 5 BY VOLUME

Securities	Volume	Value (XOF)
Ecobank Transnational Incorporated TOGO	14 482	614 849
ONATEL BURKINA FASO	7 779	66 702 840
SONATEL SENEGAL	1 187	25 386 220
FILTISAC COTE D'IVOIRE	836	9 196 000
SMB COTE D'IVOIRE	250	4 250 000

TOP LOSSES

PALM COTE D'IVOIRE	Value (XOF):	18 395
	Change:	-0.57%
SAPH COTE D'IVOIRE	Value (XOF):	19 400
	Change:	-0.51%
ONATEL BURKINA FASO	Value (XOF):	8 595
	Change:	-0.06%
AIR LIQUIDE COTE D'IVOIRE	Value (XOF):	16 890
	Change:	-0.03%

TOP GAINS

UNIWAX COTE D'IVOIRE	Value (XOF)	41 000
	Change:	6.84%
SGB COTE D'IVOIRE	Value (XOF)	75 000
	Change:	6.38%
Ecobank Trans. Incorp. TOGO	Value (XOF)	43
	Change:	2.38%
SITAB COTE D'IVOIRE	Value (XOF)	117 000
	Change:	1.74%
BICI COTE D'IVOIRE	Value (XOF)	67 000
	Change:	1.52%

Market	Securities traded / Listed	Volume	Value (XOF)	Number of transactions	Number of securities		
					Gains	Flat	Losses
Equities	19 / 37	25 158	150 195 494	146	10	5	4
Rights	0 / 0	-	-	0	0	0	0
Bonds	3 / 39	31	145 500	3	0	2	1
Total	22 / 76	25 189	150 340 994	149	10	7	5

MARKET NEWS

PALM CI - Dividend payment of XOF 1 260 on May 30th 2014.
ONATEL BF - Dividend payment of XOF 994 on June 2nd 2014.
CIE CI - Dividend payment of XOF 2 668.5 on June 6th 2014.
SAPH CI - Dividend payment of XOF 580.50 on June 13th 2014.
TRITURAF CI - Delisting is postponed.

INDICATORS

Indices	Opening	Closing	Change
BRVM 10	237.91	238.84	0.39%
BRVM Composite	231.50	232.31	0.35%
Liquidity ratio	1.89%		
PER (Average)	17.13		
Number of participating brokerage firms/Total :	18 / 21		



BENIN
Tel: (229) 21 312 126
Fax: (229) 21 312 077
patiloupe@brvm.org



BURKINA FASO
Tel: (226) 50 308 773
Fax: (226) 50 308 719
louedraogo@brvm.org



COTE D'IVOIRE
Tel: (225) 20 315 555
Fax: (225) 20 324 777
tbah@brvm.org



GUINEE-BISSAU
Tel: (045) 32 016 02
Fax: (245) 32 016 02
saluba@hotmail.com



MALI
Tel: (223) 44 901 810
Fax: (223) 44 901 811
abocoum@brvm.org



NIGER
Tel: (227) 20 736 692
Fax: (227) 20 736 947
inagagi@brvm.org



SENEGAL
Tel: (221) 33 821 15 18
Fax: (221) 33 821 15 06
nksey@brvm.org



TOGO
Tel: (228) 22 212 305
Fax: (221) 22 212 341
natchhol@brvm.org

WEST AFRICAN ECONOMIC AND MONETARY UNION REGIONAL STOCK EXCHANGE - BRVM LIMITED COMPANY, CAPITAL XOF 3 062 040 000

Head office: Abidjan - CÔTE D'IVOIRE, Address: 18 Rue Joseph Anoma (Rue des Banques) - 01 B.P 3802 Abidjan
Tel: +225 20 32 66 85/86, Fax: +225 20 32 66 84, E-mail: brvm@brvm.org, Website: www.brvm.org

DAILY MARKET REPORT



EQUITY MARKET

Friday, May 23, 2014

Symbol	Equity	Day Summary		Previous Price	Share price			Daily Change	Annual Change / Year To Date	Reference Price	Price Range		Dividend paid		Board	Div. Yield	PER
		Volume	Value		Opening	Closing	Average				Low	High	Net Income	Date			
INDUSTRY - SECTOR		169.14 points		0.45%													
CABC	SICABLE CI			73 500	NT	NT	NT		-27.80%	73 500	67 990	79 010	5 170	29-Apr-14	1st	7.03%	10.71
FTSC	FILTISAC CI	836	9 196 000	11 000	11 000	11 000	11 000	0.00%	42.86%	11 000	10 175	11 825	355	22-Jul-13	1st	3.23%	16.08
NEIC	NEI-CEDA CI			3 695	NT	NT	NT		-38.42%	3 695	3 420	3 970	225	28-Jun-01	1st		41.95
N TLC	NESTLE CI			76 400	NT	NT	NT		17.54%	76 400	70 670	82 130	630	12-Aug-11	2nd		-
SEMC	CROWN SIEM CI			33 500	NT	NT	NT		-17.28%	33 500	30 990	36 010	1 215	30-Sep-13	2nd	3.63%	-
SIVC	AIR LIQUIDE CI	42	709 380	16 895	16 890	16 890	16 890	-0.03%	5.93%	16 890	15 625	18 155	630	26-Jul-13	1st	3.73%	15.58
SLBC	SOLIBRA CI			499 000	NT	NT	NT		24.75%	499 000	461 575	536 425	10 980	3-Jun-13	1st	2.20%	23.21
SMBC	SMB CI	250	4 250 000	17 000	17 000	17 000	17 000		-14.98%	17 000	15 725	18 275	450	18-Jul-12	1st		-
STBC	SITAB CI	222	25 518 300	114 995	114 900	117 000	114 947	1.74%	-5.34%	117 000	108 225	125 775	7 831	19-Apr-13	1st	6.69%	13.94
TTRC	TRITURAF - ongoing closeout			490	SP	SP	SP			490	455	525	1 440	19-Jul-02	2nd	NA	NA
UNLC	UNILEVER CI	10	549 400	54 940	54 940	54 940	54 940	0.00%	32.39%	54 940	50 820	59 060	1 233	9-Jul-12	2nd		-
UNXC	UNIWAX CI	30	1 230 000	38 375	41 000	41 000	41 000	6.84%	5.13%	41 000	37 925	44 075	846	15-Jul-13	2nd	2.06%	21.88
TOTAL		1 390	41 453 080														
PUBLIC UTILITIES - SECTOR		643.24 points		0.09%													
CIEC	CIE CI	114	5 073 000	44 000	44 500	44 500	44 500	1.14%	-28.23%	44 500	41 165	47 835	2 691	3-Jun-13	1st	6.05%	15.04
ONTBF	ONATEL BF (*)	7 779	66 702 840	8 600	8 600	8 595	8 575	-0.06%	40.90%	8 595	7 955	9 235	463	2-Jul-13	1st	5.39%	14.35
SDCC	SODE CI	29	1 508 145	52 000	52 005	52 005	52 005	0.01%	-36.27%	52 005	48 105	55 905	3 510	3-Jun-13	1st	6.75%	19.12
SNTS	SONATEL SN	1 187	25 386 220	21 300	21 270	21 310	21 387	0.05%	6.28%	21 310	19 715	22 905	1 395	6-May-14	1st	6.55%	11.24
TOTAL		9 109	98 670 205														
FINANCIAL SERVICES - SECTOR		76 points		2.55%													
BICC	BICI CI	62	4 115 050	66 000	67 000	67 000	66 372	1.52%	11.67%	67 000	61 975	72 025	2 443	19-Jun-13	1st	3.65%	12.05
BOAB	BANK OF AFRICA BN			58 505	NT	NT	NT		-2.73%	58 505	54 120	62 890	3 576	15-May-14	1st	6.11%	10.65
BOABF	BANK OF AFRICA BF	16	1 400 000	87 000	87 500	87 500	87 500	0.57%	8.02%	87 500	80 940	94 060	6 209	23-Apr-14	1st	7.10%	8.62
BOAC	BANK OF AFRICA CI			72 000	NT	NT	NT		11.63%	72 000	66 600	77 400	4 400	8-May-14	1st	6.11%	10.26
BOAN	BANK OF AFRICA NG	14	840 000	60 000	60 000	60 000	60 000	0.00%	38.89%	60 000	55 500	64 500	2 960	8-May-14	1st	4.93%	13.20
ETIT	ECOBANK TRANS. INCORP. TG (**)	14 482	614 849	42	43	43	42	2.38%	-15.69%	43	40	46	1 992	19-Jul-13	1st	4.63%	10.64
SAFC	SAFCA CI			28 240	NT	NT	NT		-21.56%	28 240	26 125	30 355	1 440	29-Jul-11	1st		5.27
SGBC	SGB CI	10	750 000	70 500	75 000	75 000	75 000	6.38%		75 000	69 375	80 625	5 744	16-Jul-13	1st	7.66%	17.88
TOTAL		14 584	7 719 899														
TRANSPORTATION - SECTOR		960.48 points		0.00%													
SDSC	BOLLORE AFRICA LOGISTICS CI			195 000	NT	NT	NT		21.88%	195 000	180 375	209 625	7 562	6-Jun-13	1st	3.88%	25.85
SVOC	MOVIS CI			8 110	NT	NT	NT		17.54%	8 110	7 505	8 715	270	5-Jul-99	2nd		-
TOTAL																	
AGRICULTURE - SECTOR		263.12 points		-0.41%													
PALC	PALM CI	8	147 160	18 500	18 395	18 395	18 395	-0.57%	-12.40%	18 395	17 020	19 770	1 440	13-Jun-13	2nd	7.83%	12.89
SICC	SICOR CI			4 735	NT	NT	NT		42.19%	4 735	4 380	5 090	1 919	25-Sep-00	1st		-
SOGC	SOGB CI			35 000	NT	NT	NT		-34.58%	35 000	32 375	37 625	3 780	29-Jul-13	1st	10.80%	12.94
SPHC	SAPH CI	17	333 150	19 500	19 735	19 400	19 597	-0.51%	-42.77%	19 400	17 945	20 855	1 440	5-Jul-13	1st	7.42%	7.23
TOTAL		25	480 310														
DISTRIBUTION - SECTOR		240.48 points		0.02%													
ABJC	SERVAIR ABIDJAN CI	20	462 000	23 000	23 100	23 100	23 100	0.43%	0.39%	23 100	21 370	24 830	225	13-Jul-00	1st		68.00
BNBC	BERNABE CI			66 000	NT	NT	NT		-24.57%	66 000	61 050	70 950	4 905	1-Jul-13	1st	7.43%	10.65
CFAC	CFAO CI			40 000	NT	NT	NT		2.04%	40 000	37 000	43 000	1 629	27-Jun-13	2nd	4.07%	21.32
PRSC	TRACTAFRIC MOTORS CI			159 000	NT	NT	NT		41.96%	159 000	147 075	170 925	10 710	6-Jun-13	1st	6.74%	12.31
SHEC	VIVO ENERGY CI	30	1 410 000	47 000	47 000	47 000	47 000	0.00%	-21.93%	47 000	43 475	50 525	536	30-Sep-13	2nd	1.14%	19.46
TTLIC	TOTAL CI			156 000	NT	NT	NT		-16.58%	156 000	144 300	167 700	7 200	4-Jul-13	1st	4.62%	13.15
TOTAL		50	1 872 000														
MISC. - SECTOR		308.64 points		0.00%													
STAC	SETAO CI			25 000	NT	NT	NT		56.25%	25 000	23 125	26 875			2nd		18.57
TOTAL																	
TOTAL - Equity market		25 158	150 195 494														

RIGHTS MARKET

Symbol	Rights	Summary		Previous Price	Share price			Daily Change	Annual Change / Year To Date	Reference Price	Price Range		Ratio	Trading Period	
		Volume	Value		Opening	Closing	Average				Low	High		Start	End
TOTAL - Rights Market															

Legend:

(*) Dividend, PER and net return are adjusted due to the split: ten (10) new shares for one (1) old share.
 (**) the capital of the company includes convertible preference shares after 3 to 5 years into common shares.
 NT: Not Traded NA: Not Available or Not Applicable Ex-c: Ex-coupon Ex-d: Ex-rights SP: Suspended DIF: Differed
 PER (Price Earning Ratio) = Reference Price / Net earning per share Net Return = Net dividend / Reference price
 Board: 1 - First board 2 - Second board 3 - Growth board
 Liquidity ratio = Volume traded / Ask orders volume.

: Increase of sector index : Decrease of sector index : Stability of sector index

DAILY MARKET REPORT



BOND MARKET

Friday, May 23, 2014

Symbol	Bonds	Summary		Previous Price	Share price			Daily Change	Reference Price	Price Range		Nominal Value	Accrued Interest	Amort. Type	Coupon		
		Volume	Value		Opening	Closing	Average			Low	High				Period	Amount	Interest Payment date
REGIONAL BONDS																	
BHB.O1	BHB 6.25% 2012-2017			9 158	NT	NT	NT		9 158	8 475	9 840	10 000	360.55	AC	A	587.5	11-Oct
BIDC.O2	BIDC 6.75 % 2010-2017			10 000	NT	NT	NT		10 000	9 250	10 750	10 000	90.62	ACD	S	338.42	04-Apr / 04-Oct
BOAB.O2	BOA BENIN 6.20% 2009-2014			10 000	NT	NT	NT		10 000	9 250	10 750	10 000	533.30	AC	A	582.8	23-Jun
BOABF.O2	BOA BURKINA F. 6.20% 2009-2014			10 000	NT	NT	NT		10 000	9 250	10 750	10 000	533.30	AC	A	582.8	23-Jun
BOABF.O3	BOA BURKINA F. 6.25% 2012-2017			10 000	NT	NT	NT		10 000	9 250	10 750	10 000	360.55	AC	A	587.5	11-Oct
BOAC.O1	BOA - CI 6.20% 2009-2014			9 900	NT	NT	NT		9 900	9 160	10 640	10 000	556.00	AC	A	607.6	23-Jun
BOAC.O2	BOA - CI 6.25% 2012-2017			10 000	NT	NT	NT		10 000	9 250	10 750	10 000	375.89	AC	A	612.5	11-Oct
BOAD.O9	BOAD 5% 2006-2014			10 000	NT	NT	NT		10 000	9 250	10 750	10 000	143.84	ACD	A	500.00	7-Feb
BOAD.O11	BOAD 5.95% 2012-2019			10 000	NT	NT	NT		10 000	9 250	10 750	10 000	127.15	ACD	A	595.00	6-Mar
BOAM.O2	BOA MALI 6.50% 2009-2014			10 000	NT	NT	NT		10 000	9 250	10 750	10 000	517.47	AC	A	565.5	23-Jun
BOAN.O1	BOA NIGER 6.50% 2009-2014			9 996	NT	NT	NT		9 996	9 250	10 745	10 000	559.11	AC	A	611.00	23-Jun
BOAN.O2	BOA NIGER 6.25% 2012-2017			9 250	NT	NT	NT		9 250	8 560	9 940	10 000	360.55	AC	A	587.5	11-Oct
BOAS.O1	BOA SENEGAL 6.50% 2009-2014			10 000	NT	NT	NT		10 000	9 250	10 750	10 000	559.11	IF	A	611.00	23-Jun
BOAS.O2	BOA SENEGAL 6.50% 2012-2017			10 000	NT	NT	NT		10 000	9 250	10 750	10 000	374.97	IF	A	611.00	11-Oct
CAAB.O3	CAA BENIN 6.50% 2011-2016			10 000	NT	NT	NT		10 000	9 250	10 750	10 000	347.26	ACD	A	650.00	9-Nov
CRRH.O1	CRRH-UEMOA 6.10% 2012-2022			10 000	NT	NT	NT		10 000	9 250	10 750	10 000	166.82	AC	S	305.00	13-Feb / 13-Aug
CRRH.O2	CRRH-UEMOA 6.10% 2012-2024			10 000	NT	NT	NT		10 000	9 250	10 750	10 000	212.32	AC	S	305.00	17-Jan / 17-Jul
CRRH.O3	CRRH-UEMOA 6% 2013-2023			10 000	NT	NT	NT		10 000	9 250	10 750	10 000	44.26	AC	S	300.00	26-Apr / 26-Oct
EOS.O3	ETAT SENEGAL 6.75% 2010-2015			5 000	NT	NT	NT		5 000	4 625	5 375	5 000	173.84	ACD	A	337.5	16-Nov
EOS.O4	ETAT SENEGAL 6.70% 2012-2019			9 800	NT	NT	NT		9 800	9 065	10 535	10 000	293.70	ACD	A	670.00	14-Dec
EOS.O5	ETAT SENEGAL 6.50% 2013-2023			9 800	NT	NT	NT		9 800	9 065	10 535	10 000	204.70	ACD	S	325.00	29-Jan / 29-Jul
EOT.O2	ETAT TOGOLAIS 6.50% 2011-2016			10 000	NT	NT	NT		10 000	9 250	10 750	10 000	122.88	ACD	A	650.00	15-Mar
ORGT.O1	ORAGROUP 6.75% 2013-2019	9	85 500	9 900	9 500	9 500	9 500	-4.04%	9 500	8 790	10 210	10 000	315.25	ACD	S	337.5	04-Jun / 04-Dec
PAAC.O1	PAA 6.95% 2010-2017			8 000	NT	NT	NT		8 000	7 405	8 600	7 000	229.86	ACD	S	236.39	28-May / 28-Nov
PADS.O2	PAD 7% 2010-2017			8 750	NT	NT	NT		8 750	8 095	9 405	8 750	221.91	ACD	S	265.71	22-Jun / 22-Dec
PALC.O1	PALMCI 7% 2009-2016	2	20 000	10 000	10 000	10 000	10 000	0.00%	10 000	9 250	10 750	10 000	274.40	ACD	S	342.06	28-Jun / 28-Dec
SHAF.O2	SHELTER AFRIQUE 6% 2008-2014			10 000	NT	NT	NT		10 000	9 250	10 750	10 000	3.29	ACD	S	302.47	21-May / 21-Nov
SIFC.O1	SIFCA 6.90% 2013-2021			10 000	NT	NT	NT		10 000	9 250	10 750	10 000	533.55	ACD	A	676.2	8-Aug
TGTLT.O1	TOGO TELECOM 6.50% 2007-2014	20	40 000	2 000	2 000	2 000	2 000	0.00%	2 000	1 850	2 150	2 000	32.47	ACD	S	60.597	15-Feb / 15-Aug
TPBF.O2	TPBF 6.50% 2011-2016			9 800	NT	NT	NT		9 800	9 065	10 535	10 000	272.47	ACD	A	650.00	21-Dec
TPBF.O3	TPBF 6.50% 2013-2020			10 000	NT	NT	NT		10 000	9 250	10 750	10 000	314.23	ACD	S	325.00	29-May / 29-Nov
TPCI.O8	TPCI 6.95% 2009-2014			3 199	NT	NT	NT		3 199	2 960	3 435	3 333	184.69	ACD	A	231.66	5-Aug
TPCI.O10	TPCI 7% 2010-2017			9 900	NT	NT	NT		9 900	9 160	10 640	10 000	448.77	AC	A	700.00	1-Oct
TPCI.O11	TPCI 6.5% 2011-2016			9 950	NT	NT	NT		9 950	9 205	10 695	10 000	445.21	ACD	A	650.00	15-Sep
TPCI.O12	TPCI 6.00% 2012-2015			10 000	NT	NT	NT		10 000	9 250	10 750	10 000	Ex-c	ACD	A	600.00	25-May
TPCI.O13	TPCI 6.50% 2012-2017			9 800	NT	NT	NT		9 800	9 065	10 535	10 000	438.08	ACD	A	650.00	19-Sep
TPCI.O14	TPCI 6.00% 2013-2016			10 000	NT	NT	NT		10 000	9 250	10 750	10 000	524.38	IF	A	600.00	8-Jul
TPCI.O15	TPCI 6.30% 2013-2018			9 980	NT	NT	NT		9 980	9 235	10 725	10 000	295.96	ACD	S	315.00	03-Jun / 03-Dec
TOTAL		31	145 500														
INTERNATIONAL BONDS																	
AFD.O1	AFD 5.25% 2008-2016			10 000	NT	NT	NT		10 000	9 250	10 750	10 000	103.56	IF	A	525	12-Mar
TOTAL																	
TOTAL - BOND MARKET		31	145 500														

Legend:

Amort. Type: Type of depreciation IF: In Fine AC: Constant Depreciation AD: Degressive Depreciation ACD: Differed Constant Depreciation
 Period: Coupons payment Period A: Annually S: Semi-annually T: Quarterly
 NT: Not Traded NA: Not Available or Not Applicable Ex-c: Ex-coupon Ex-d: Ex-rights SP: Suspended DIF: Differed