



# Bulletin Officiel de la Cote

## BOURSE REGIONALE DES VALEURS MOBILIERES S.A.

SOCIETE ANONYME AU CAPITAL DE FCFA 3 062 040 000

Siège Social: Abidjan - COTE D'IVOIRE

Siège Social : 18, Rue Joseph Anoma (Rue des Banques) – 01 B.P. 3802 Abidjan 01

Tel: (225) 20 326 685 / 20 326 686 Fax : (225) 20 326 684

Site Internet: [www.brvm.org](http://www.brvm.org)

Bulletin du 13 août 2013

Vol : 16 N° :

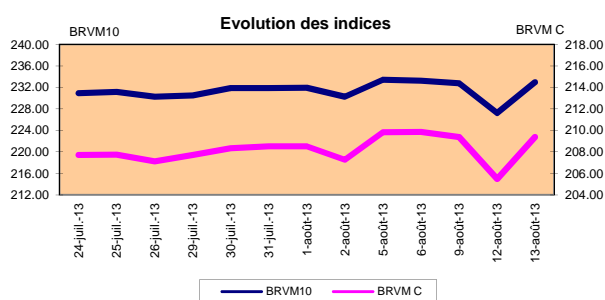
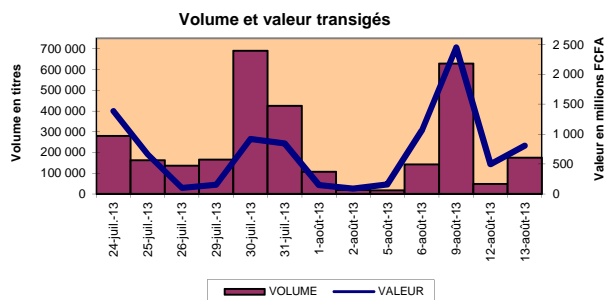
153

### Séance du 13 août 2013

#### Indices de référence

Base = 100 au 15 septembre 1998	Fermeture	Variation		Fermeture Précédente	Capitalisation Boursière en FCFA
		en valeur	en %		
BRVM 10	232.93	5.70	2.51%	227.23	3 969 904 840 150
BRVM Composite	209.37	3.87	1.88%	205.50	5 081 320 467 340

Capitalisation du marché obligataire ( en F CFA)	961 227 561 094
--	-----------------



#### Indices sectoriels

Base = 100 au 14 juin 1999	Fermeture	Variation		Fermeture Précédente	Nombre de sociétés
		en valeur	en %		
BRVM - Industrie	114.86	-0.07	-0.06%	114.93	12
BRVM - Services Publics	549.69	2.44	0.45%	547.25	4
BRVM - Finances	86.54	4.61	5.63%	81.93	8
BRVM - Transport	511.61	0.00	0.00%	511.61	2
BRVM - Agriculture	311.25	0.94	0.30%	310.31	4
BRVM - Distribution	195.09	0.01	0.01%	195.08	6
BRVM - Autres Secteurs	172.84	0.00	0.00%	172.84	1

#### Sommaire du marché

	Volume Transigé	Valeur Totale Transigée (F CFA)	Nombre de Transactions	Nombre de titres échangés	Titres		
					Gains	Pertes	Inchangés
Actions	174 807	803 160 420	215	22	7	5	10
Obligations	99	990 000	1	1	1	0	0
Droits	0	0	0	0	0	0	0

Titres les plus actifs			Plus fortes hausses			Plus fortes baisses		
Titres	Volume	Titres	Cours	Variation	Titres	Cours	Variation	
ECOBANK TRANS. INCORP. TG	135 031	SGB CI	64 600	4475	BANK OF AFRICA CI	53 000	-4 000	
SONATEL SN	37 622	ONATEL BF	58 000	2900	AIR LIQUIDE CI	12 000	-500	
SAPH CI	377	PALM CI	17 000	300	SAPH CI	26 750	-230	
BANK OF AFRICA CI	307	NEI-CEDA CI	2 900	200	TRITURAF CI-Ste en Liquidation	415	-30	
SITAB CI	286	BIDC 6.75 % 2010-2017	10 000	200	VIVO ENERGY CI	43 980	-15	

#### Indices boursiers internationaux

Places financières africaines	Indices	Clôture 13-août-13	Variation Séance précédente	Indices au 31-déc.-12	Autres places financières	Indices	Clôture 13-août-13	Variations Séance précédente	Indices au 31-déc.-12
ACCRA (*)	GSE	1 975.38	0.00%	1 199.72	PARIS (**)	CAC 40	4 080.73	0.22%	3 641.07
CASABLANCA (**)	MADEX	6 928.16	0.70%	7 614.01	LONDRES (**)	FOOTSIE 100	6 612.95	0.59%	5 897.81
LAGOS (*)	NSE	37 813.43	-0.59%	28 078.81	NEW YORK (**)	DJIA	15 419.68	-0.04%	13 104.14
TUNIS (*)	TUNINDEX	4 571.42	-0.01%	4 561.98	TOKYO (*)	NIKKEI 225	13 867.00	2.57%	10 395.18

(\*) Indices de la veille

(\*\*) Indices à 11 H00GMT

#### Coupons annoncés

Symbole	Titre	Coupon		
		Montant net (FCFA)	Date de détachement	Date de paiement

ND: Non Disponible

MARCHÉ DES ACTIONS

Séance du 13 août 2013

Symbole	Titre	Classe de Capitalisation Boursière	Qté	Cours Ach. / Vend.	Qté	Cours du jour	Volume	Valeur	Cours Précéd.	Séance prochaine			Dernier dividende Payé		Cours extrêmes sur les 52 dernières semaines	
										Cours Référence	Ecart maximum		Montant net	Date	Plus Bas	Plus Haut
<b>SECTEUR - INDUSTRIE</b>																
CABC	SICABLE CI	B	11	71005 /		71 005	10	710 050	71 000	71 005	65 680	76 330	5 904	15-avr-13	31 010	76 260
FTSC	FILTISAC CI	B	200	7500 / 8000	126	8 000	154	1 232 000	8 000	8 000	7 400	8 600	355	22-juil-13	3 200	9 200
NEIC	NEI-CEDA CI	C	72	Marché /		2 900	30	87 000	2 700	2 900	2 685	3 115	225	28-juin-01	2 205	2 900
NTLC	NESTLE CI	B		/ Marché	3	NC			44 500	44 500	41 165	47 835	630	12-août-11	42 000	44 505
SEMC	CROWN SIEM CI	B		/ Marché	2	NC			28 000	28 000	25 900	30 100	1 215	28-sept-12	20 000	32 250
SIVC	AIR LIQUIDE CI	B	10 529	12000 / 12495	50	12 000	71	852 000	12 500	12 000	11 100	12 900	630	26-juil-13	7 000	14 900
SLBC	SOLIBRA CI	A	878	287005 / Marché	1	NC			287 000	287 000	265 475	308 525	10 980	03-juin-13	191 240	287 005
SMBC	SMB CI	B	5	18000 / 19000	85	19 000	40	760 000	19 000	19 000	17 575	20 425	450	18-juil-12	15 000	25 000
STBC	SITAB CI	B	57	106500 / 112880	8	106 500	286	30 459 000	106 500	106 500	98 515	114 485	7 831	19-avr-13	71 000	115 000
TTRC	TRITURAF CI-Ste en Liquidation	C		/ Marché	124	415	10	4 150	445	415	385	445	1 440	19-juil-02	415	800
UNLC	UNILEVER CI	B	10	37000 / 39995	8	NC			40 000	40 000	37 000	43 000	1 233	09-juil-12	32 375	42 000
UNXC	UNIWAX CI	B	7	Marché /		NC			26 000	26 000	24 050	27 950	846	15-juil-13	6 000	29 900
<b>TOTAL</b>							<b>601</b>	<b>34 104 200</b>								
<b>SECTEUR - SERVICES PUBLICS</b>																
CIEC	CIE CI	A	3	Marché / 45000	3	NC			45 000	45 000	41 625	48 375	2 691	03-juin-13	25 000	48 005
ONTBF	ONATEL BF	A	10	56500 / 59000	62	58 000	239	13 862 000	55 100	58 000	53 650	62 350	4 634	02-juil-13	42 000	62 000
SDCC	SODE CI	B	25	48200 / 49000	164	49 000	36	1 764 000	49 000	49 000	45 325	52 675	3 510	03-juin-13	26 500	49 450
SNTS	SONATEL SN (*)	A	1	18300 / 18500	12 040	18 500	37 622	696 007 000	18 500	18 500	17 115	19 885	1 350	02-mai-13	10 638	19 200
<b>TOTAL</b>							<b>37 897</b>	<b>711 633 000</b>								
<b>SECTEUR - FINANCES</b>																
BICC	BICI CI	B	5	42000 / 43100	24	42 000	103	4 326 000	42 000	42 000	38 850	45 150	2 443	19-juin-13	33 300	43 170
BOAB	BANK OF AFRICA BN	B	100	59100 / 60000	53	NC			59 000	59 000	54 575	63 425	4 650	08-mai-13	54 000	61 000
BOABF	BANK OF AFRICA BF	B	2	71505 / 72500	50	71 505	6	429 030	71 505	71 505	66 145	76 865	6 062	23-avr-13	40 955	90 300
BOAC	BANK OF AFRICA CI	B	15	53000 / 57000	37	53 000	307	16 271 000	57 000	53 000	49 025	56 975	2 700	06-mai-13	28 005	61 275
BOAN	BANK OF AFRICA NG	B	18	43000 / 43500	22	43 500	83	3 610 500	43 500	43 500	40 240	46 760	2 558	07-mai-13	33 950	45 500
ETIT	ECOBANK TRANS. INCORP. TG (**)	A	46 984	56 / 60	26 702	60	135 031	8 101 860	56	60	56	64	1 992	19-juil-13	33	75
SAFC	SAFCA CI	C		/ 37000	15	NC			34 665	34 665	32 070	37 260	1 440	29-juil-11	20 000	34 665
SGBC	SGB CI	A	77	61000 / 64600	400	64 600	100	6 460 000	60 125	64 600	59 755	69 445	5 744	16-juil-13	45 000	75 000
<b>TOTAL</b>							<b>135 630</b>	<b>39 198 390</b>								
<b>SECTEUR - TRANSPORT</b>																
SDSC	BOLLORE AFRICA LOGISTICS CI	A	1	100010 / Marché	2	NC			100 500	100 500	92 965	108 035	7 562	06-juin-13	46 500	100 600
SVOC	MOVIS CI	C		/ Marché	19	NC			8 710	8 710	8 060	9 360	270	05-juil-99	3 700	11 500
<b>TOTAL</b>																
<b>SECTEUR - AGRICULTURE</b>																
PALC	PALM CI	A	1	16800 / 17000	432	17 000	150	2 550 000	16 700	17 000	15 725	18 275	1 440	13-juin-13	13 325	21 000
SICC	SICOR CI	C		/ 3600	217	NC			3 600	3 600	3 330	3 870	1 919	25-sept-00	3 600	3 600
SOGC	SOGB CI	A	300	49000 / 50000	505	50 000	12	600 000	50 000	50 000	46 250	53 750	3 780	29-juil-13	47 300	74 000
SPHC	SAPH CI	A	6	25500 / 26750	460	26 750	377	10 084 750	26 980	26 750	24 745	28 755	1 440	05-juil-13	25 745	42 000
<b>TOTAL</b>							<b>539</b>	<b>13 234 750</b>								
<b>SECTEUR - DISTRIBUTION</b>																
ABJC	SERVAIR ABIDJAN CI	B		/ 19000	1	19 000	76	1 444 000	19 000	19 000	17 575	20 425	225	13-juil-00	6 700	19 875
BNBC	BERNABE CI	B	6	70000 / 70100	34	70 100	28	1 962 800	70 000	70 100	64 845	75 355	4 905	01-juil-13	41 165	91 375
CFAC	CFAO CI	B	45	37000 /		NC			37 000	37 000	34 225	39 775	1 629	27-juin-13	31 000	54 000
PRSC	TRACTAFRIC MOTORS CI	B		/ Marché	1	NC			120 000	120 000	111 000	129 000	10 710	06-juin-13	80 000	124 000
SHEC	VIVO ENERGY CI	B	25	41000 / 43980	130	43 980	36	1 583 280	43 995	43 980	40 685	47 275	828	31-août-11	20 000	44 075
TTLC	TOTAL CI	B	7	95200 / 100000	8	NC			95 100	95 100	87 970	102 230	7 200	04-juil-13	81 000	107 500
<b>TOTAL</b>							<b>140</b>	<b>4 990 080</b>								
<b>AUTRES SECTEURS</b>																
STAC	SETAO CI	C		/ Marché	11	NC			14 000	14 000	12 950	15 050			4 500	15 030
<b>TOTAL</b>																
<b>TOTAL - Marché des actions</b>							<b>174 807</b>	<b>803 160 420</b>								

**Légende:**  
 (\*) cours extrêmes ajustés par rapport au fractionnement du 23 novembre 2012: à raison de dix (10) actions nouvelles pour une (1) action ancienne.  
 (\*\*) le capital de la société contient des actions de priorité convertibles au bout de 3 - 5 ans en actions ordinaires.

Mentions : NC: Non Coté Ex-c: Ex-coupon Ex-d:Ex-droit SP: Suspendu DIF: Différé Val-T: Valeur Théorique

Classe de Capitalisation Boursière :

A Sociétés ayant une capitalisation boursière Supérieure à 100 milliards FCFA.  
 B Sociétés ayant une capitalisation boursière Comprise entre 10 milliards FCFA et 100 milliards FCFA.  
 C Sociétés ayant une capitalisation boursière Inférieure ou égale à 10 milliards FCFA.

MARCHÉ DES DROITS

Symbole	Titre	Qté	Cours Ach. / Vend.	Qté	Cours du jour	Volume	Valeur	Cours Précéd.	Séance prochaine		Parité	Période de Négociation	
									Cours Référence	Ecart maximum		Début	Fin
<b>TOTAL-Marché des droits</b>													

Parité: y pour x signifie y droits pour x action nouvelle

**MARCHÉ DES OBLIGATIONS**

Séance du 13 août 2013

Symbole	Titre	Qté	Cours		Qté	Cours du jour	Volume	Valeur	Cours Précéd.	Séance prochaine			Coupon couru	Type Amort	Coupon d'intérêt		
			Ach. / Vend.							Cours Référence	Ecart max	Éché.			Montant net	Période	
<b>OBLIGATIONS REGIONALES</b>																	
BHB.O1	BHB 6.25% 2012-2017		/ 9800	300	NC				9 800	9 800	9 065	10 535	492.53	AC	A	587.500	11-oct
BIDC.O2	BIDC 6.75 % 2010-2017					10 000	99	990 000	9 800	10 000	9 250	10 750	241.60	ACD	S	337.500	04/04-10
BOAB.O2	BOA BENIN 6.20% 2009-2014				NC				10 000	10 000	9 250	10 750	81.43	AC	A	582.800	23-juin
BOABF.O2	BOA BURKINA F. 6.20% 2009-2014				NC				10 000	10 000	9 250	10 750	81.43	AC	A	582.800	23-juin
BOABF.O3	BOA BURKINA F. 6.25% 2012-2017				NC				10 000	10 000	9 250	10 750	492.53	AC	A	587.500	11-oct
BOAC.O1	BOA - CI 6.20% 2009-2014				NC				9 900	9 900	9 160	10 640	84.90	AC	A	607.600	23-juin
BOAC.O2	BOA - CI 6.25% 2012-2017				NC				10 000	10 000	9 250	10 750	513.49	AC	A	612.500	11-oct
BOAD.O7	BOAD 5% 2005-2013				NC				10 000	10 000	9 250	10 750	313.18	ACD	A	500.000	06-mars
BOAD.O9	BOAD 5% 2006-2014				NC				10 000	10 000	9 250	10 750	256.87	ACD	A	500.000	07-févr
BOAD.O11	BOAD 5.95% 2012-2019				NC				10 000	10 000	9 250	10 750	260.82	ACD	A	595.000	06-mars
BOAM.O2	BOA MALI 6.50% 2009-2014				NC				10 000	10 000	9 250	10 750	79.02	AC	A	565.500	23-juin
BOAN.O1	BOA NIGER 6.50% 2009-2014				NC				10 000	10 000	9 250	10 750	85.37	AC	A	611.000	23-juin
BOAN.O2	BOA NIGER 6.25% 2012-2017				NC				10 000	9 250	10 750		455.86	AC	A	543.750	11-oct
BOAS.O1	BOA SENEGAL 6.50% 2009-2014				NC				10 000	10 000	9 250	10 750	85.37	IF	A	611.000	23-juin
BOAS.O2	BOA SENEGAL 6.50% 2012-2017		/ 10000	9	NC				10 000	10 000	9 250	10 750	512.24	IF	A	611.000	11-oct
CAAB.O3	CAA BENIN 6.50% 2011-2016		/ 10000	522	NC				10 000	10 000	9 250	10 750	493.29	ACD	A	650.000	09-nov
CLTB.O2	CELTEL BURKINA 6.35% 2007-2013				SP				9 900	9 900	9 160	10 640	291.85	ACD	S	298.450	17/02-08
CRRH.O1	CRRH-UEMOA 6.10% 2012-2022		/ 10000	4	NC				10 000	10 000	9 250	10 750		AC	S	305.000	13/02-08
CRRH.O2	CRRH-UEMOA 6.10% 2012-2024				NC				10 000	10 000	9 250	10 750	44.76	AC	S	305.000	17/01-07
EOS.O3	ETAT SENEGAL 6.75% 2010-2015				NC				7 500	7 500	6 940	8 060	374.49	ACD	A	506.250	16-nov
EOS.O4	ETAT SENEGAL 6.70% 2012-2019				NC				9 999	9 999	9 250	10 745	444.22	ACD	A	670.000	14-déc
EOT.O2	ETAT TOGOLAIS 6.50% 2011-2016		/ Marché	240	NC				10 000	10 000	9 250	10 750	268.90	ACD	A	650.000	15-mars
PAAC.O1	PAA 6.95% 2010-2017				NC				7 840	7 840	7 255	8 425	114.93	ACD	S	274.640	28/05-11
PADS.O2	PAD 7% 2010-2017				NC				10 000	10 000	9 250	10 750	86.29	ACD	S	303.660	22/06-12
PALC.O1	PALMCI 7% 2009-2016	5	9999 /		NC				9 999	9 999	9 250	10 745	86.45	ACD	S	343.940	28/06-12
SHAF.O2	SHELTER AFRIQUE 6% 2008-2014				NC				10 000	10 000	9 250	10 750	138.08	ACD	S	297.534	21/05-11
TGTLT.O1	TOGO TELECOM 6.50% 2007-2014		/ 3000	60	NC				4 000	4 000	3 700	4 300	Ex-c	ACD	S	121.196	15/02-08
TPBF.O2	TPBF 6.50% 2011-2016				NC				10 000	10 000	9 250	10 750	418.49	ACD	A	650.000	21-déc
TPCI.O8	TPCI 6.95% 2009-2014		/ Marché	22	NC				3 333	3 333	3 085	3 580	5.08	ACD	A	231.660	05-août
TPCI.O9	TPCI 6.25% 2010-2013				NC				9 900	9 900	9 160	10 640	126.71	IF	A	313.360	31-mai
TPCI.O10	TPCI 7% 2010-2017		/ 9950	77	NC				9 950	9 950	9 205	10 695	606.03	AC	A	700.000	01-oct
TPCI.O11	TPCI 6,5% 2011-2016				NC				9 800	9 800	9 065	10 535	591.23	ACD	A	650.000	15-sept
TPCI.O12	TPCI 6.00% 2012-2015		/ 10000	40	NC				9 800	9 800	9 065	10 535	131.51	ACD	A	600.000	25-mai
TPCI.O13	TPCI 6.50% 2012-2017		/ Marché	5	NC				9 160	9 160	8 475	9 845	584.11	ACD	A	650.000	19-sept

TOTAL									99	990 000							
-------	--	--	--	--	--	--	--	--	----	---------	--	--	--	--	--	--	--

<b>OBLIGATIONS KOLAS</b>																	
AFD.O1	AFD 5.25% 2008-2016				NC				10 000	10 000	9 250	10 750	221.51	IF	A	525.000	12-mars
TOTAL																	

TOTAL-Marché des obligations									99	990 000							
------------------------------	--	--	--	--	--	--	--	--	----	---------	--	--	--	--	--	--	--

**Légende:**  
**Type Amort:** Type d'Amortissement - IF: IN FINE - AC: AMORTISSEMENT CONSTANT - AD: AMORTISSEMENT DEGRESSIF - ACD: AMORTISSEMENT DIFFERE CONSTANT  
**Période:** Périodicité de paiement des coupons - A: annuelle - S: Semestrielle - T: Trimestrielle  
**Eché.** : Échéance de paiement des intérêts  
**Mentions:** NC: Non Coté Ex: Ex-coupon SP: Suspendu DIF: Différé

**Avis, Décisions, Instructions & Circulaires du jour**

Avis N°115/BRVMDG du 13 août 2013 Transaction sur dossier.

Les Avis et Instructions sont disponibles auprès des Antennes Nationales de Bourse et sur le site internet de la BRVM : [www.brvm.org](http://www.brvm.org)

**Erratum:**

**2013 - Calendrier des Assemblées Générales à venir**

<p><b>SMB Côte d'Ivoire</b>                  - Convocation à l'Assemblée Générale Ordinaire du 30 août 2013.</p> <p><b>CFAO Côte d'Ivoire</b>                  - Convocation à l'Assemblée Générale Ordinaire du 4 septembre 2013.</p> <p><b>SAFCA - Alios Finance Côte d'Ivoire</b>                  - Prorogation de la date de tenue de l'AG.</p> <p><b>MOVIS Côte d'Ivoire</b></p>
--



*Official Newsletter*  
**WEST AFRICAN ECONOMIC AND MONETARY UNION**  
**REGIONAL STOCK EXCHANGE - BRVM**

LIMITED COMPANY, CAPITAL XOF 3 062 040 000

Head Office: Abidjan - COTE D'IVOIRE

Address: 18, Rue Joseph Anoma (Rue des Banques) – 01 B.P. 3802 Abidjan

Tel : (225) 20 326 685 / 20 326 686 Fax : (225) 20 326 684

August 13, 2013

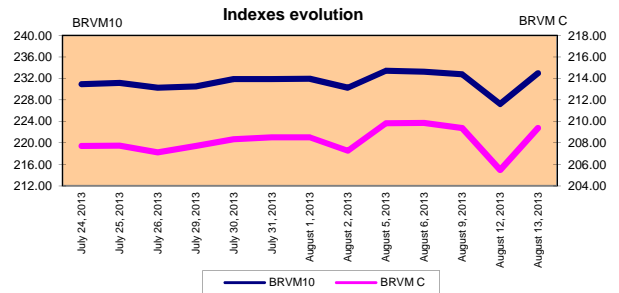
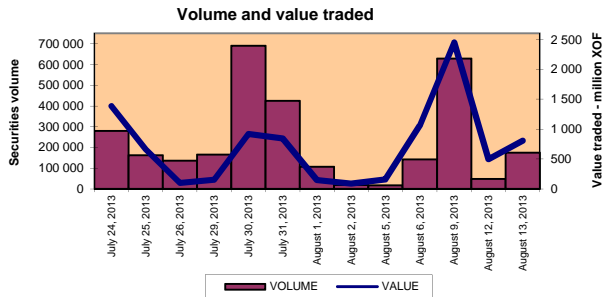
Vol : 16 N° : 153

**August 13, 2013 Session**

References Indexes

Base = 100 To September 15th, 1998	Close	Change		Previous Close	Market Capitalization XOF
		Value	%		
BRVM 10	232.93	5.70	2.51%	227.23	3 969 904 840 150
BRVM Composite	209.37	3.87	1.88%	205.50	5 081 320 467 340

<b>Bonds Market Capitalization ( XOF)</b>	<b>961 227 561 094</b>
---	------------------------



Sectoral Indexes

Base = 100 on June 14th, 1999	Close	Change		Previous Close	Number of Companies
		Value	%		
BRVM - Industry	114.86	-0.07	-0.06%	114.93	12
BRVM - Public Utility Service	549.69	2.44	0.45%	547.25	4
BRVM - Financial	86.54	4.61	5.63%	81.93	8
BRVM - Transport	511.61	0.00	0.00%	511.61	2
BRVM - Agriculture	311.25	0.94	0.30%	310.31	4
BRVM - Distribution	195.09	0.01	0.01%	195.08	6
BRVM - Others Sectors	172.84	0.00	0.00%	172.84	1

Market Summary

	Volume Traded	Total Value Traded (XOF)	Number of Transactions	Number of securities Traded	securities		
					Gains	Losses	traded
Stocks	174 807	803 160 420	215	22	7	5	10
Bonds	99	990 000	1	1	1	0	0
Rights	0	0	0	0	0	0	0

Most Actives securities		Raise			Drop		
securities	Volume	securities	Price	Change	securities	Price	Change
ECOBANK TRANS. INCORP. TG	135 031	SGB CI	64 600	4475	BANK OF AFRICA CI	53 000	-4 000
SONATEL SN	37 622	ONATEL BF	58 000	2900	AIR LIQUIDE CI	12 000	-500
SAPH CI	377	PALM CI	17 000	300	SAPH CI	26 750	-230
BANK OF AFRICA CI	307	NEI-CEDA CI	2 900	200	TRITURAF CI-Ste en Liquidation	415	-30
SITAB CI	286	BIDC 6.75 % 2010-2017	10 000	200	VIVO ENERGY CI	43 980	-15

International Exchange indexes

African exchanges	Indexes	Close	Change	indexes	Other exchanges	Indexes	Close	Changes	Indexes au
ACCRA (*)	GSE	1 975.38	0.00%	1 199.72	PARIS (**)	CAC 40	4 080.73	0.22%	3 641.07
CASABLANCA (**)	MADEX	6 928.16	0.70%	7 614.01	LONDRES (**)	FOOTSIE 100	6 612.95	0.59%	5 897.81
LAGOS (*)	NSE	37 813.43	-0.59%	28 078.81	NEW YORK (**)	DJIA	15 419.68	-0.04%	13 104.14
TUNIS (*)	TUNINDEX	4 571.42	-0.01%	4 561.98	TOKYO (*)	NIKKEI 225	13 867.00	2.57%	10 395.18

(\*) Indexes of the day before

(\*\*) Indexes at 11 H00 GMT

Announced Coupons

Symbol	securities	Coupon		
		Net Income (XOF)	Detachment Date	Payment Date

NA: Not Available

## STOCKS MARKET

August 13<sup>th</sup>, 2013 Session

Symbol	Security	Classify Stock exchange Capitalization	Qty	Price Bid./Ask.	Qty	Curr. Price	Volume	Value	Previous Price	Next Session			Dividend paid		Extremes Price during the past 52 weeks	
										Price Reference	Price Range		Net Income	Date	Low	High
<b>INDUSTRY - SECTOR</b>																
CABC	SICABLE CI	B	11	71005 /		71 005	10	710 050	71 000	71 005	65 680	76 330	5 904	April 15, 2013	31 010	76 260
FTSC	FILTISAC CI	B	200	7500 / 8000	126	8 000	154	1 232 000	8 000	8 000	7 400	8 600	355	July 22, 2013	3 200	9 200
NEIC	NEI-CEDA CI	C	72	Market /		2 900	30	87 000	2 700	2 900	2 685	3 115	225	June 28, 2001	2 205	2 900
N TLC	NESTLE CI	B		/ Market	3	NC			44 500	44 500	41 165	47 835	630	August 12, 2011	42 000	44 505
SEMC	CROWN SIEM CI	B		/ Market	2	NC			28 000	28 000	25 900	30 100	1 215	September 28, 2012	20 000	32 250
SIVC	AIR LIQUIDE CI	B	10 529	12000 / 12495	50	12 000	71	852 000	12 500	12 000	11 100	12 900	630	July 26, 2013	7 000	14 900
SLBC	SOLIBRA CI	A	878	287005 / Market	1	NC			287 000	287 000	265 475	308 525	10 980	June 3, 2013	191 240	287 005
SMBC	SMB CI	B	5	18000 / 19000	85	19 000	40	760 000	19 000	19 000	17 575	20 425	450	July 18, 2012	15 000	25 000
STBC	SITAB CI	B	57	106500 / 112880	8	106 500	286	30 459 000	106 500	106 500	98 515	114 485	7 831	April 19, 2013	71 000	115 000
TTRC	TRITURAF CI-Company in Liquidation	C		/ Market	124	415	10	4 150	445	415	385	445	1 440	July 19, 2002	415	800
UNLC	UNILEVER CI	B	10	37000 / 39995	8	NC			40 000	40 000	37 000	43 000	1 233	July 9, 2012	32 375	42 000
UNXC	UNIWAX CI	B	7	Market /		NC			26 000	26 000	24 050	27 950	846	July 15, 2013	6 000	29 900
<b>TOTAL</b>							<b>601</b>	<b>34 104 200</b>								
<b>PUBLICS UTILITIES - SECTOR</b>																
CIEC	CIE CI	A	3	Market / 45000	3	NC			45 000	45 000	41 625	48 375	2 691	June 3, 2013	25 000	48 005
ONTBF	ONATEL BF	A	10	56500 / 59000	62	58 000	239	13 862 000	55 100	58 000	53 650	62 350	4 634	July 2, 2013	42 000	62 000
SDCC	SODE CI	B	25	48200 / 49000	164	49 000	36	1 764 000	49 000	49 000	45 325	52 675	3 510	June 3, 2013	26 500	49 450
SNTS	SONATEL SN (*)	A	1	18300 / 18500	12 040	18 500	37 622	696 007 000	18 500	18 500	17 115	19 885	1 350	May 2, 2013	10 638	19 200
<b>TOTAL</b>							<b>37 897</b>	<b>711 633 000</b>								
<b>FINANCIAL - SECTOR</b>																
BICC	BICI CI	B	5	42000 / 43100	24	42 000	103	4 326 000	42 000	42 000	38 850	45 150	2 443	June 19, 2013	33 300	43 170
BOAB	BANK OF AFRICA BN	B	100	59100 / 60000	53	NC			59 000	59 000	54 575	63 425	4 650	May 8, 2013	54 000	61 000
BOABF	BANK OF AFRICA BF	B	2	71505 / 72500	50	71 505	6	429 030	71 505	71 505	66 145	76 865	6 062	April 23, 2013	40 955	90 300
BOAC	BANK OF AFRICA CI	B	15	53000 / 57000	37	53 000	307	16 271 000	57 000	53 000	49 025	56 975	2 700	May 6, 2013	28 005	61 275
BOAN	BANK OF AFRICA NG	B	18	43000 / 43500	22	43 500	83	3 610 500	43 500	43 500	40 240	46 760	2 558	May 7, 2013	33 950	45 500
ETIT	ECOBANK TRANS. INCORP. TG (**)	A	46 984	56 / 60	26 702	60	135 031	8 101 860	56	60	56	64	1 992	July 19, 2013	33	75
SAFC	SAFCA CI	C		/ 37000	15	NC			34 665	34 665	32 070	37 260	1 440	July 29, 2011	20 000	34 665
SGBC	SGB CI	A	77	61000 / 64600	400	64 600	100	6 460 000	60 125	64 600	59 755	69 445	5 744	July 16, 2013	45 000	75 000
<b>TOTAL</b>							<b>135 630</b>	<b>39 198 390</b>								
<b>TRANSPORTATION - SECTOR</b>																
SDSC	BOLLORE AFRICA LOGISTICS CI	A	1	100010 / Market	2	NC			100 500	100 500	92 965	108 035	7 562	June 6, 2013	46 500	100 600
SVOC	MOVIS CI	C		/ Market	19	NC			8 710	8 710	8 060	9 360	270	July 5, 1999	3 700	11 500
<b>TOTAL</b>																
<b>AGRICULTURE - SECTOR</b>																
PALC	PALM CI	A	1	16800 / 17000	432	17 000	150	2 550 000	16 700	17 000	15 725	18 275	1 440	June 13, 2013	13 325	21 000
SICC	SICOR CI	C		/ 3600	217	NC			3 600	3 600	3 330	3 870	1 919	September 25, 2000	3 600	3 600
SOGC	SOGB CI	A	300	49000 / 50000	505	50 000	12	600 000	50 000	50 000	46 250	53 750	3 780	July 29, 2013	47 300	74 000
SPHC	SAPH CI	A	6	25500 / 26750	460	26 750	377	10 084 750	26 980	26 750	24 745	28 755	1 440	July 5, 2013	25 745	42 000
<b>TOTAL</b>							<b>539</b>	<b>13 234 750</b>								
<b>DISTRIBUTION - SECTOR</b>																
ABJC	SERVAIR ABIDJAN CI	B		/ 19000	1	19 000	76	1 444 000	19 000	19 000	17 575	20 425	225	July 13, 2000	6 700	19 875
BNBC	BERNABE CI	B	6	70000 / 70100	34	70 100	28	1 962 800	70 000	70 100	64 845	75 355	4 905	July 1, 2013	41 165	91 375
CFAC	CFAO CI	B	45	37000 /		NC			37 000	37 000	34 225	39 775	1 629	June 27, 2013	31 000	54 000
PRSC	TRACTAFRIC MOTORS CI	B		/ Market	1	NC			120 000	120 000	111 000	129 000	10 710	June 6, 2013	80 000	124 000
SHEC	VIVO ENERGY CI	B	25	41000 / 43980	130	43 980	36	1 583 280	43 995	43 980	40 685	47 275	828	August 31, 2011	20 000	44 075
T TLC	TOTAL CI	B	7	95200 / 100000	8	NC			95 100	95 100	87 970	102 230	7 200	July 4, 2013	81 000	107 500
<b>TOTAL</b>							<b>140</b>	<b>4 990 080</b>								
<b>OTHERS SECTORS</b>																
STAC	SETAO CI	C		/ Market	11	NC			14 000	14 000	12 950	15 050			4 500	15 030
<b>TOTAL</b>																
<b>TOTAL - STOCKS MARKET</b>							<b>174 807</b>	<b>803 160 420</b>								

## Legend

(\*) Price extrêmes ajustés par rapport au fractionnement du 23 novembre 2012: à raison de dix (10) actions nouvelles pour une (1) action ancienne.

(\*\*) le capital de la société contient des actions de priorité convertibles au bout de 3 - 5 ans en actions ordinaires.

Mentions : NC: Unlisted Ex-c: Ex-coupon Ex-d:Ex-droit SP: suspended DIF: differed Val-T: Value Théorique

Classify Stock exchange Capitalization :

A: Companies having a stock exchange capitalization Higher than 100 billion FCFA /

B: Companies having a stock exchange capitalization Ranging between 10 billion FCFA and 100 billion FCFA

C: Companies having a Lower stock exchange capitalization or equalizes to 10 billion FCFA. .

## RIGHTS MARKET

Symbol	Security	Qty	Price Bid./Ask.	Qty	Curr. Price	Volume	Value	Previous Price	Next Session		Parity	Trading Period	
									Reference Price	Price Range		Start	End
<b>TOTAL-RIGHTS MARKET</b>													

Parity: y pour x signifie y droits pour x action nouvelle

**BONDS MARKET**

August 13<sup>th</sup>, 2013 Session

Symbol	Security	Qty	Price Bid./Ask.	Qty	Curr. Price	Volume	Value	Previous Price	Next Session		Coupon Income	Type Amort	Bond Coupon			
									Price Reference	Price Range			Period	Net Income	Payment date	
<b>REGIONAL BOND</b>																
BHB.O1	BHB 6.25% 2012-2017		/ 9800	300	NC			9 800	9 800	9 065	10 535	492.53	AC	A	587.500	October 11, 2012
BIDC.O2	BIDC 6.75 % 2010-2017				10 000	99	990 000	9 800	10 000	9 250	10 750	241.60	ACD	S	337.500	04/04-10
BOAB.O2	BOA BENIN 6.20% 2009-2014				NC			10 000	10 000	9 250	10 750	81.43	AC	A	582.800	June 23, 2013
BOABF.O2	BOA BURKINA F. 6.20% 2009-2014				NC			10 000	10 000	9 250	10 750	81.43	AC	A	582.800	June 23, 2013
BOABF.O3	BOA BURKINA F. 6.25% 2012-2017				NC			10 000	10 000	9 250	10 750	492.53	AC	A	587.500	October 11, 2012
BOAC.O1	BOA - CI 6.20% 2009-2014				NC			9 900	9 900	9 160	10 640	84.90	AC	A	607.600	June 23, 2013
BOAC.O2	BOA - CI 6.25% 2012-2017				NC			10 000	10 000	9 250	10 750	513.49	AC	A	612.500	October 11, 2012
BOAD.O7	BOAD 5% 2005-2013				NC			10 000	10 000	9 250	10 750	313.18	ACD	A	500.000	March 6, 2013
BOAD.O9	BOAD 5% 2006-2014				NC			10 000	10 000	9 250	10 750	256.87	ACD	A	500.000	February 7, 2013
BOAD.O11	BOAD 5.95% 2012-2019				NC			10 000	10 000	9 250	10 750	260.82	ACD	A	595.000	March 6, 2013
BOAM.O2	BOA MALI 6.50% 2009-2014				NC			10 000	10 000	9 250	10 750	79.02	AC	A	565.500	June 23, 2013
BOAN.O1	BOA NIGER 6.50% 2009-2014				NC			10 000	10 000	9 250	10 750	85.37	AC	A	611.000	June 23, 2013
BOAN.O2	BOA NIGER 6.25% 2012-2017				NC			10 000	9 250	10 750	455.86	AC	A	543.750	October 11, 2012	
BOAS.O1	BOA SENEGAL 6.50% 2009-2014				NC			10 000	10 000	9 250	10 750	85.37	IF	A	611.000	June 23, 2013
BOAS.O2	BOA SENEGAL 6.50% 2012-2017		/ 10000	9	NC			10 000	10 000	9 250	10 750	512.24	IF	A	611.000	October 11, 2012
CAAB.O3	CAA BENIN 6.50% 2011-2016		/ 10000	522	NC			10 000	10 000	9 250	10 750	493.29	ACD	A	650.000	November 9, 2012
CLTB.O2	CELTEL BURKINA 6.35% 2007-2013				SP			9 900	9 900	9 160	10 640	291.85	ACD	S	298.450	17/02-08
CRRH.O1	CRRH-UEMOA 6.10% 2012-2022		/ 10000	4	NC			10 000	10 000	9 250	10 750		AC	S	305.000	13/02-08
CRRH.O2	CRRH-UEMOA 6.10% 2012-2024				NC			10 000	10 000	9 250	10 750	44.76	AC	S	305.000	17/01-07
EOS.O3	ETAT SENEGAL 6.75% 2010-2015				NC			7 500	7 500	6 940	8 060	374.49	ACD	A	506.250	November 16, 2012
EOS.O4	ETAT SENEGAL 6.70% 2012-2019				NC			9 999	9 999	9 250	10 745	444.22	ACD	A	670.000	December 14, 2012
EOT.O2	ETAT TOGOLAIS 6.50% 2011-2016		/ Market	240	NC			10 000	10 000	9 250	10 750	268.90	ACD	A	650.000	March 15, 2013
PAAC.O1	PAA 6.95% 2010-2017				NC			7 840	7 840	7 255	8 425	114.93	ACD	S	274.640	28/05-11
PADS.O2	PAD 7% 2010-2017				NC			10 000	10 000	9 250	10 750	86.29	ACD	S	303.660	22/06-12
PALC.O1	PALMCI 7% 2009-2016	5	9999 /		NC			9 999	9 999	9 250	10 745	86.45	ACD	S	343.940	28/06-12
SHAF.O2	SHELTER AFRIQUE 6% 2008-2014				NC			10 000	10 000	9 250	10 750	138.08	ACD	S	297.534	21/05-11
TGTLT.O1	TOGO TELECOM 6.50% 2007-2014		/ 3000	60	NC			4 000	4 000	3 700	4 300	Ex-c	ACD	S	121.196	15/02-08
TPBF.O2	TPBF 6.50% 2011-2016				NC			10 000	10 000	9 250	10 750	418.49	ACD	A	650.000	December 21, 2012
TPCI.O8	TPCI 6.95% 2009-2014		/ Market	22	NC			3 333	3 333	3 085	3 580	5.08	ACD	A	231.660	August 5, 2013
TPCI.O9	TPCI 6.25% 2010-2013				NC			9 900	9 900	9 160	10 640	126.71	IF	A	313.360	May 31, 2013
TPCI.O10	TPCI 7% 2010-2017		/ 9950	77	NC			9 950	9 950	9 205	10 695	606.03	AC	A	700.000	October 1, 2012
TPCI.O11	TPCI 6.5% 2011-2016				NC			9 800	9 800	9 065	10 535	591.23	ACD	A	650.000	September 15, 2012
TPCI.O12	TPCI 6.00% 2012-2015		/ 10000	40	NC			9 800	9 800	9 065	10 535	131.51	ACD	A	600.000	May 25, 2013
TPCI.O13	TPCI 6.50% 2012-2017		/ Market	5	NC			9 160	9 160	8 475	9 845	584.11	ACD	A	650.000	September 19, 2012
<b>TOTAL</b>						<b>99</b>	<b>990 000</b>									
<b>KOLAS BOND</b>																
AFD.O1	AFD 5.25% 2008-2016				NC			10 000	10 000	9 250	10 750	221.51	IF	A	525.000	March 12, 2013
<b>TOTAL</b>																
<b>TOTAL-BONDS MARKET</b>						<b>99</b>	<b>990 000</b>									

**Legend**

Type Amort: Kind of depreciation - IF: IN FINE - AC: CONSTANT DEPRECIATION - AD: DEGRESSIVE DEPRECIATION - ACD: DIFFERED CONSTANT DEPRECIATION

Period : Coupons Payment Period - A: Yearly - S: Semi annual - T: Quaterly

Payment date : Interest Payment expiry

Mentions : NC: Unlisted Ex: Ex-coupon ou Ex-right SP: Suspended DIF: Differed

**Notices, Decisions, Instructions & Circulars of the day**

Notice N°115/BRVM/DG Reported trade.

Notices and instructions are available with National Offices and on the Website of BRVM: [www.brvm.org](http://www.brvm.org)

**Erratum:**

**Calendar of General Meetings**

**SAFCA - Alios Finance Côte d'Ivoire**

- Extension time for General Meeting.

**MOVIS Côte d'Ivoire**

- Extension time for General Meeting.