



# Bulletin Officiel de la Cote

## BOURSE REGIONALE DES VALEURS MOBILIERES S.A.

SOCIETE ANONYME AU CAPITAL DE FCFA 3 062 040 000

Siège Social: Abidjan - COTE D'IVOIRE

Siège Social : 18, Rue Joseph Anoma (Rue des Banques) – 01 B.P. 3802 Abidjan 01

Tel: (225) 20 326 685 / 20 326 686 Fax : (225) 20 326 684

Site Internet: [www.brvm.org](http://www.brvm.org)

Bulletin du 23 mai 2013

Vol : 16 N° :

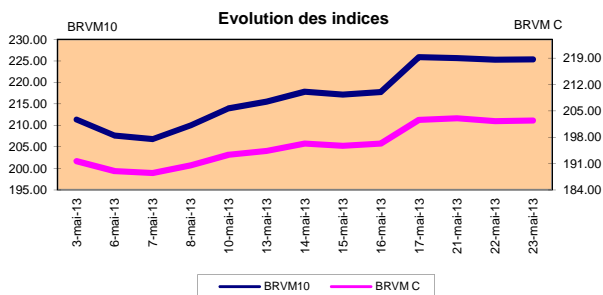
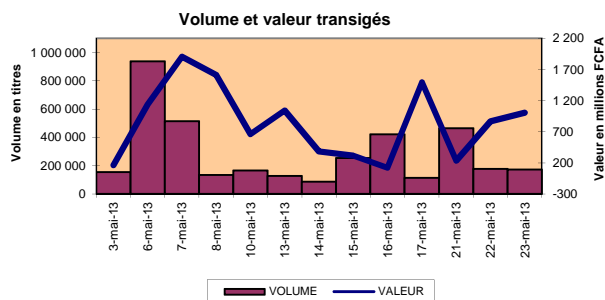
97

Séance du 23 mai 2013

Indices de référence

Base = 100 au 15 septembre 1998	Fermeture	Variation		Fermeture Précédente	Capitalisation Boursière en FCFA
		en valeur	en %		
BRVM 10	225.34	0.11	0.05%	225.23	3 869 783 894 050
BRVM Composite	202.44	0.15	0.07%	202.29	4 899 335 930 615

Capitalisation du marché obligataire ( en F CFA)	1 002 096 138 037
--	-------------------



Indices sectoriels

Base = 100 au 14 juin 1999	Fermeture	Variation		Fermeture Précédente	Nombre de sociétés
		en valeur	en %		
BRVM - Industrie	107.54	0.21	0.20%	107.33	12
BRVM - Services Publics	502.02	-1.68	-0.33%	503.70	4
BRVM - Finances	86.70	0.04	0.05%	86.66	8
BRVM - Transport	519.45	0.00	0.00%	519.45	2
BRVM - Agriculture	365.53	6.28	1.75%	359.25	4
BRVM - Distribution	188.33	0.84	0.45%	187.49	6
BRVM - Autres Secteurs	95.80	0.00	0.00%	95.80	1

Sommaire du marché

	Volume Transigé	Valeur Totale Transigée (F CFA)	Nombre de Transactions	Nombre de titres échangés	Titres		
					Gains	Pertes	Inchangés
Actions	173 148	1 003 190 375	190	22	9	4	9
Obligations	0	0	0	0	0	0	0
Droits	0	0	0	0	0	0	0

Titres les plus actifs			Plus fortes hausses			Plus fortes baisses		
Titres	Volume	Titres	Cours	Variation	Titres	Cours	Variation	
ECOBANK TRANS. INCORP. TG	138 000	TRACTAFRIC MOTORS CI	117 000	2295	BANK OF AFRICA NG	42 100	-3 000	
SONATEL SN	19 803	SAPH CI	32 250	2250	ONATEL BF	48 000	-2 000	
ONATEL BF	11 300	BANK OF AFRICA CI	45 500	1295	PALM CI	20 500	-500	
PALM CI	872	SERVAIR ABIDJAN CI	17 015	1185	NEI-CEDA CI	2 205	-175	
FILTISAC CI	594	BANK OF AFRICA BN	59 000	1000				

Indices boursiers internationaux

Places financières africaines	Indices	Clôture 23-mai-13	Variation Séance précédente	Indices au 31-déc.-12	Autres places financières	Indices	Clôture 23-mai-13	Variations Séance précédente	Indices au 31-déc.-12
ACCRA (*)	GSE	1 848.12	0.55%	1 199.72	PARIS (**)	CAC 40	3 958.26	-2.29%	3 641.07
CASABLANCA (**)	MADEX	7 185.49	-1.33%	7 614.01	LONDRES (**)	FOOTSIE 100	6 712.52	-1.87%	5 897.81
LAGOS (*)	NSE	37 259.91	0.58%	28 078.81	NEW YORK (**)	DJIA	15 307.17	-0.52%	13 104.14
TUNIS (*)	TUNINDEX	4 464.62	0.72%	4 561.98	TOKYO (*)	NIKKEI 225	14 483.98	-7.32%	10 395.18

(\*) Indices de la veille

(\*\*) Indices à 11 H00GMT

Coupons annoncés

Symbole	Titre	Coupon		
		Montant net (FCFA)	Date de détachement	Date de paiement
CIEC	CIE CI	2 691	30-mai-13	3-juin-13
SDCC	SODE CI	3 510	30-mai-13	3-juin-13
SLBC	SOLIBRA CI	10 980	30-mai-13	3-juin-13
SDSC	BOLLORE AF. LOGISTICS CI	7 562	4-juin-13	6-juin-13
PRSC	TRACTAFRIC MOTORS CI	10 710	4-juin-13	6-juin-13

ND: Non Disponible

MARCHÉ DES ACTIONS

Séance du 23 mai 2013

Symbole	Titre	Classe de Capitalisation Boursière	Qté	Cours		Qté	Cours du jour	Volume	Valeur	Cours Précéd.	Séance prochaine		Dernier dividende Payé		Cours extrêmes sur les 52 dernières semaines		
				Ach. / Vend.							Cours Référence	Ecart maximum	Montant net	Date	Plus Bas	Plus Haut	
<b>SECTEUR - INDUSTRIE</b>																	
CABC	SICABLE CI	B	1 496	66000 / 72000		22	NC			69 875	69 875	64 635	75 115	5 904	15-avr-13	29 140	69 875
FTSC	FILTISAC CI	B	334	7000 / 7210		6	7 000	594	4 158 000	6 710	7 000	6 475	7 525	321	19-juil-10	2 775	9 000
NEIC	NEI-CEDA CI	C		/ Marché		579	2 205	42	92 610	2 380	2 205	2 040	2 370	225	28-juin-01	2 205	2 775
NTLC	NESTLE CI	B					NC			44 500	44 500	41 165	47 835	630	12-août-11	42 000	46 000
SEMC	CROWN SIEM CI	B		/ Marché		345	NC			32 250	32 250	29 835	34 665	1 215	28-sept-12	20 000	32 250
SIVC	AIR LIQUIDE CI	B	83	12100 /			12 100	580	7 018 000	12 000	12 100	11 195	13 005	405	04-juil-12	6 800	12 100
SLBC	SOLIBRA CI	A	199	266000 /			266 000	6	1 596 000	266 000	266 000	246 050	285 950	16 380	02-mai-12	186 500	266 000
SMBC	SMB CI	B	10	21005 / 22000		100	NC			21 000	21 000	19 425	22 575	450	18-juil-12	15 000	25 000
STBC	SITAB CI	B	256	95500 /			NC			94 000	94 000	86 950	101 050	7 831	19-avr-13	66 000	115 000
TTRC	TRITURAF CI-Ste en Liquidation	C		/ Marché		311	NC			800	800	740	860	1 440	19-juil-02	800	800
UNLC	UNILEVER CI	B		/ 40000		16	NC			40 000	40 000	37 000	43 000	1 233	09-juil-12	32 375	42 000
UNXC	UNIWAX CI	C	397	11500 / 12350		10	11 500	337	3 875 500	11 500	11 500	10 640	12 360	1 350	06-juin-03	6 000	11 500
<b>TOTAL</b>								<b>1 559</b>	<b>16 740 110</b>								
<b>SECTEUR - SERVICES PUBLICS</b>																	
CIEC	CIE CI	A	20	40505 / 43000		50	43 000	162	6 966 000	43 000	43 000	39 775	46 225	2 052	31-mai-12	19 000	45 000
ONTBF	ONATEL BF	A	32	47000 / 50000		79	48 000	11 300	542 400 000	50 000	48 000	44 400	51 600	2 450	01-juin-12	37 200	57 130
SDCC	SODE CI	B	1 300	46000 / 49450		172	NC			46 000	46 000	42 550	49 450	2 430	31-mai-12	23 000	49 450
SNTS	SONATEL SN (*)	A	25 894	17000 / 17200		50	17 000	19 803	336 651 000	17 000	17 000	15 725	18 275	1 350	02-mai-13	10 638	17 500
<b>TOTAL</b>								<b>31 265</b>	<b>886 017 000</b>								
<b>SECTEUR - FINANCES</b>																	
BICC	BICI CI	B	82	42500 /			42 500	18	765 000	42 495	42 500	39 315	45 685	1 035	27-juil-12	33 300	42 500
BOAB	BANK OF AFRICA BN	B	1	58000 / 59000		1	59 000	40	2 360 000	58 000	59 000	54 575	63 425	4 650	08-mai-13	54 000	59 125
BOABF	BANK OF AFRICA BF	B	182	Marché /			NC			75 895	75 895	70 205	81 585	6 062	23-avr-13	36 600	80 000
BOAC	BANK OF AFRICA CI	B	29	45500 / 47520		8	45 500	300	13 650 000	44 205	45 500	42 090	48 910	2 700	06-mai-13	27 900	45 500
BOAN	BANK OF AFRICA NG	B	21	42100 / 46000		500	42 100	52	2 189 200	45 100	42 100	38 945	45 255	2 558	07-mai-13	32 500	45 100
ETIT	ECOBANK TRANS. INCORP. TG (**)	A	380 873	60 /			60	138 000	8 280 000	60	60	56	64	2 144	17-juil-12	33	60
SAFC	SAFCA CI	C					NC			23 000	23 000	21 275	24 725	1 440	29-juil-11	20 000	23 000
SGBC	SGB CI	A	1 082	66500 / 69000		6	66 500	31	2 061 500	66 150	66 500	61 515	71 485	3 990	11-juin-12	42 000	69 000
<b>TOTAL</b>								<b>138 441</b>	<b>29 305 700</b>								
<b>SECTEUR - TRANSPORT</b>																	
SDSC	BOLLORE AFRICA LOGISTICS CI	A	333	100000 / 105000		1	100 000	261	26 100 000	100 000	100 000	92 500	107 500	4 660	24-mai-12	40 000	100 000
SVOC	MOVIS CI	C	4	11000 / 11500		182	11 500	41	471 500	11 500	11 500	10 640	12 360	270	05-juil-99	3 500	11 500
<b>TOTAL</b>								<b>302</b>	<b>26 571 500</b>								
<b>SECTEUR - AGRICULTURE</b>																	
PALC	PALM CI	A	189	20265 / 21500		300	20 500	872	17 876 000	21 000	20 500	18 965	22 035	810	01-juin-12	13 325	22 655
SICC	SICOR CI	C	3	Marché /			NC			3 600	3 600	3 330	3 870	1 919	25-sept-00	3 600	3 600
SOGC	SOGB CI	A		/ 55000		687	55 000	230	12 650 000	55 000	55 000	50 875	59 125	10 417	23-juil-12	44 450	90 250
SPHC	SAPH CI	A	47	Marché /			32 250	109	3 515 250	30 000	32 250	29 835	34 665	6 930	22-juin-12	25 745	51 000
<b>TOTAL</b>								<b>1 211</b>	<b>34 041 250</b>								
<b>SECTEUR - DISTRIBUTION</b>																	
ABJC	SERVAIR ABIDJAN CI	C		/ 17015		314	17 015	321	5 461 815	15 830	17 015	15 740	18 290	225	13-juil-00	5 550	17 015
BNBC	BERNABE CI	B	121	Marché /			NC			68 100	68 100	62 995	73 205	4 095	10-juil-12	32 000	91 375
CFAC	CFAO CI	B		/ Marché		24	NC			40 700	40 700	37 650	43 750	299,7	18-juin-12	20 000	54 000
PRSC	TRACTAFRIC MOTORS CI	B	11	117000 /			117 000	9	1 053 000	114 705	117 000	108 225	125 775	8 550	24-mai-12	80 000	124 000
SHEC	VIVO ENERGY CI	B	4	Marché /			NC			31 500	31 500	29 140	33 860	828	31-août-11	16 500	32 500
TTLC	TOTAL CI	B	286	100000 / 107500		7	100 000	40	4 000 000	100 000	100 000	92 500	107 500	2 170	10-août-11	77 500	100 000
<b>TOTAL</b>								<b>370</b>	<b>10 514 815</b>								
<b>AUTRES SECTEURS</b>																	
STAC	SETAO CI	C	10	Marché /			NC			7 760	7 760	7 180	8 340			4 390	8 460
<b>TOTAL</b>																	
<b>TOTAL - Marché des actions</b>								<b>173 148</b>	<b>1 003 190 375</b>								

**Légende:**  
 (\*) dividendes et cours extrêmes ajustés par rapport au fractionnement du 23 novembre 2012: à raison de dix (10) actions nouvelles pour une (1) action ancienne.  
 (\*\*) le capital de la société contient des actions de priorité convertibles au bout de 3 - 5 ans en actions ordinaires.

Mentions : NC: Non Coté Ex-c: Ex-coupon Ex-c: Ex-droit SP: Suspendu DIF: Différé Val-T: Valeur Théorique

Classe de Capitalisation Boursière :

- A Sociétés ayant une capitalisation boursière Supérieure à 100 milliards FCFA.
- B Sociétés ayant une capitalisation boursière Comprise entre 10 milliards FCFA et 100 milliards FCFA.
- C Sociétés ayant une capitalisation boursière Inférieure ou égale à 10 milliards FCFA.

MARCHÉ DES DROITS

Symbole	Titre	Qté	Cours		Qté	Cours du jour	Volume	Valeur	Cours Précéd.	Séance prochaine		Parité	Période de Négociation	
			Ach. / Vend.							Cours Référence	Ecart maximum		Début	Fin
<b>TOTAL-Marché des droits</b>														

Parité: y pour x signifie y droits pour x action nouvelle

MARCHÉ DES OBLIGATIONS

Séance du 23 mai 2013

Symbole	Titre	Qté	Cours Ach. / Vend.	Qté	Cours du jour	Volume	Valeur	Cours Précéd.	Séance prochaine		Coupon couru	Type Amort	Coupon d'intérêt			
									Cours Référence	Ecart maximum			Période	Montant net	Eché.	
<b>OBLIGATIONS REGIONALES</b>																
BHB.O1	BHB 6.25% 2012-2017				NC			9 800	9 800	9 065	10 535	360.55	AC	A	587.500	11-oct
BIDC.O1	BIDC 5.60% 2006-2013				NC			9 800	9 800	9 065	10 535	437.26	ACD	A	560.000	11-août
BIDC.O2	BIDC 6.75 % 2010-2017				NC			10 000	10 000	9 250	10 750	90.37	ACD	S	337.500	04/04-10
BOAB.O2	BOA BENIN 6.20% 2009-2014				NC			9 900	9 900	9 160	10 640	533.30	AC	A	582.800	23-juin
BOABF.O2	BOA BURKINA F. 6.20% 2009-2014				NC			10 000	10 000	9 250	10 750	533.30	AC	A	582.800	23-juin
BOABF.O3	BOA BURKINA F. 6.25% 2012-2017				NC			10 000	10 000	9 250	10 750	360.55	AC	A	587.500	11-oct
BOAC.O1	BOA - CI 6.20% 2009-2014				NC			9 900	9 900	9 160	10 640	556.00	AC	A	607.600	23-juin
BOAC.O2	BOA - CI 6.25% 2012-2017				NC			10 000	10 000	9 250	10 750	375.89	AC	A	612.500	11-oct
BOAD.O7	BOAD 5% 2005-2013				NC			10 000	10 000	9 250	10 750	200.55	ACD	A	500.000	28-déc
BOAD.O9	BOAD 5% 2006-2014				NC			10 000	10 000	9 250	10 750	144.23	ACD	A	500.000	07-févr
BOAD.O11	BOAD 5.95% 2012-2019				NC			10 000	10 000	9 250	10 750	127.15	ACD	A	595.000	06-mars
BOAM.O2	BOA MALI 6.50% 2009-2014				NC			10 000	10 000	9 250	10 750	517.47	AC	A	565.500	23-juin
BOAN.O1	BOA NIGER 6.50% 2009-2014				NC			9 900	9 900	9 160	10 640	517.47	AC	A	565.500	23-juin
BOAN.O2	BOA NIGER 6.25% 2012-2017				NC				10 000	9 250	10 750	333.70	AC	A	543.750	11-oct
BOAS.O1	BOA SENEGAL 6.50% 2009-2014				NC			10 000	10 000	9 250	10 750	559.11	IF	A	611.000	23-juin
BOAS.O2	BOA SENEGAL 6.50% 2012-2017				NC			10 000	10 000	9 250	10 750	374.97	IF	A	611.000	11-oct
CAAB.O3	CAA BENIN 6.50% 2011-2016	3 544	10000 /		NC			10 000	10 000	9 250	10 750	347.26	ACD	A	650.000	09-nov
CLTB.O2	CELTEL BURKINA 6.35% 2007-2013				NC			9 900	9 900	9 160	10 640	156.65	ACD	S	298.450	17/02-08
CRRH.O1	CRRH-UEMOA 6.10% 2012-2022				NC			10 000	10 000	9 250	10 750	166.82	AC	S	305.000	13/02-08
EOS.O3	ETAT SENEGAL 6.75% 2010-2015				NC			7 500	7 500	6 940	8 060	260.75	ACD	A	506.250	16-nov
EOS.O4	ETAT SENEGAL 6.70% 2012-2019				NC			10 000	10 000	9 250	10 750	293.70	ACD	A	670.000	14-déc
EOT.O2	ETAT TOGOLAIS 6.50% 2011-2016				NC			10 000	10 000	9 250	10 750	122.88	ACD	A	650.000	15-mars
PAAC.O1	PAA 6.95% 2010-2017				NC			9 000	9 000	8 325	9 675	295.54	ACD	S	303.931	28/05-11
PADS.O2	PAD 7% 2010-2017				NC			10 000	10 000	9 250	10 750	253.61	ACD	S	304.500	22/06-12
PALC.O1	PALMCI 7% 2009-2016				NC			10 000	10 000	9 250	10 750	274.40	ACD	S	342.060	28/06-12
SHAF.O2	SHELTER AFRIQUE 6% 2008-2014				NC			10 000	10 000	9 250	10 750	3.29	ACD	S	297.534	21/05-11
TGTLT.O1	TOGO TELECOM 6.50% 2007-2014				NC			4 000	4 000	3 700	4 300	64.95	ACD	S	121.196	15/02-08
TPBF.O2	TPBF 6.50% 2011-2016		/ 9900	11	NC			9 999	9 999	9 250	10 745	272.47	ACD	A	650.000	21-déc
TPCI.O8	TPCI 6.95% 2009-2014				NC			6 600	6 600	6 110	7 095	369.40	ACD	A	463.333	05-août
TPCI.O9	TPCI 6.25% 2010-2013				NC			9 700	9 700	8 975	10 425	611.30	IF	A	625.000	31-mai
TPCI.O10	TPCI 7% 2010-2017	100	9900 /		NC			10 000	10 000	9 250	10 750	448.77	AC	A	700.000	01-oct
TPCI.O11	TPCI 6.5% 2011-2016				NC			10 000	10 000	9 250	10 750	445.21	ACD	A	650.000	15-sept
TPCI.O12	TPCI 6.00% 2012-2015				NC			10 000	10 000	9 250	10 750	Ex-c	ACD	A	600.000	25-mai
TPCI.O13	TPCI 6.50% 2012-2017		/ 9900	10	NC			9 900	9 900	9 160	10 640	438.08	ACD	A	650.000	19-sept
TOTAL																
<b>OBLIGATIONS KOLAS</b>																
AFD.O1	AFD 5.25% 2008-2016				NC			10 000	10 000	9 250	10 750	103.27	IF	A	523.532	12-mars
TOTAL																
<b>TOTAL-Marché des obligations</b>																

**Légende:**

Type Amort: Type d'Amortissement - IF: IN FINE - AC: AMORTISSEMENT CONSTANT - AD: AMORTISSEMENT DEGRESSIF - ACD: AMORTISSEMENT DIFFERE CONSTANT  
 Période : Périodicité de paiement des coupons - A: annuelle - S: Semestrielle - T: Trimestrielle  
 Eché. : Echéance de paiement des intérêts  
 Mentions : NC: Non Coté Ex: Ex-coupon ou Ex-droit SP: Suspendu DIF: Différé

**Avis, Décisions, Instructions & Circulaires du jour**

Avis N°068/BRVM/DG du 23 mai 2013 Paiement de dividendes - TRACTAFRIC MOTORS CI.  
 Avis N°067/BRVM/DG du 23 mai 2013 Paiement de dividendes - BOLLLORE AF. LOGISTICS CI.

Les Avis et Instructions sont disponibles auprès des Antennes Nationales de Bourse et sur le site internet de la BRVM : [www.brvm.org](http://www.brvm.org)

**Erratum:**

**2013 - Calendrier des Assemblées Générales à venir**

**TOTAL CÔTE D'IVOIRE**

- Convocation à l'Assemblée Générale Ordinaire: 23 mai 2013.

**SERVAIR ABIDJAN**

- Convocation à l'Assemblée Générale Ordinaire: 28 mai 2013.

**BICICI**

- Convocation à l'Assemblée Générale Ordinaire: 29 mai 2013.

**CFAO MOTORS CI**

- Convocation à l'Assemblée Générale Ordinaire: 4 juin 2013.

**SOGB CI**

- Convocation à l'Assemblée Générale Ordinaire: 7 juin 2013.

**Air Liquide Côte d'Ivoire**

- Convocation à l'Assemblée Générale Ordinaire: 10 juin 2013.

**BERNABE**

- Convocation à l'Assemblée Générale Ordinaire: 13 juin 2013.

**Crown Siem Côte d'Ivoire**

- Convocation à l'Assemblée Générale Ordinaire: 19 juin 2013.

**ECOBANK TRANS. INCORP. TG**

- Convocation à l'Assemblée Générale Mixte: 20 juin 2013.

**NESTLE**

- Report de l'Assemblée Générale Extraordinaire du 14 décembre 2012 à une date ultérieure.



**Official Newsletter**  
**WEST AFRICAN ECONOMIC AND MONETARY UNION**  
**REGIONAL STOCK EXCHANGE - BRVM**

LIMITED COMPANY, CAPITAL XOF 3 062 040 000  
 Head Office: Abidjan - COTE D'IVOIRE  
 Address: 18, Rue Joseph Anoma (Rue des Banques) – 01 B.P. 3802 Abidjan  
 Tel: (225) 20 326 685 / 20 326 686 Fax : (225) 20 326 684

May 23, 2013

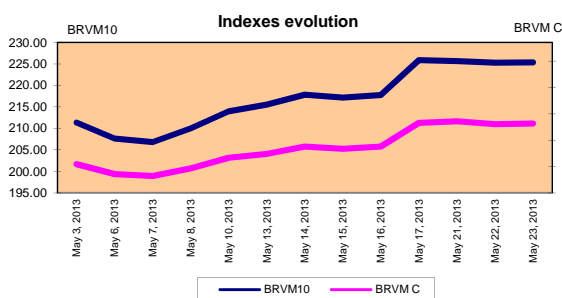
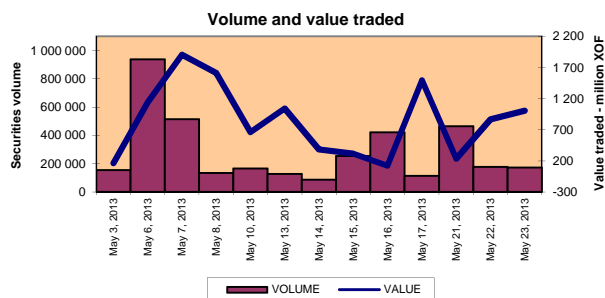
Vol : 16 N° : 97

**May 23, 2013 Session**

References Indexes

Base = 100 To September 15th, 1998	Close	Change		Previous Close	Market Capitalization XOF
		Value	%		
BRVM 10	225.34	0.11	0.05%	225.23	3 869 783 894 050
BRVM Composite	202.44	0.15	0.07%	202.29	4 899 335 930 615

<b>Bonds Market Capitalization ( XOF)</b>	<b>1 002 096 138 037</b>
---	--------------------------



Sectoral Indexes

Base = 100 on June 14th, 1999	Close	Change		Previous Close	Number of Companies
		Value	%		
BRVM - Industry	107.54	0.21	0.20%	107.33	12
BRVM - Public Utility Service	502.02	-1.68	-0.33%	503.70	4
BRVM - Financial	86.70	0.04	0.05%	86.66	8
BRVM - Transport	519.45	0.00	0.00%	519.45	2
BRVM - Agriculture	365.53	6.28	1.75%	359.25	4
BRVM - Distribution	188.33	0.84	0.45%	187.49	6
BRVM - Others Sectors	95.80	0.00	0.00%	95.80	1

Market Summary

	Volume Traded	Total Value Traded (XOF)	Number of Transactions	Number of securities Traded	securities		
					Gains	Losses	traded
Stocks	173 148	1 003 190 375	190	22	9	4	9
Bonds	0	0	0	0	0	0	0
Rights	0	0	0	0	0	0	0

Most Actives securities		Raise			Drop		
securities	Volume	securities	Price	Change	securities	Price	Change
ECOBANK TRANS. INCORP. TG	138 000	TRACTAFRIC MOTORS CI	117 000	2295	BANK OF AFRICA NG	42 100	-3 000
SONATEL SN	19 803	SAPH CI	32 250	2250	ONATEL BF	48 000	-2 000
ONATEL BF	11 300	BANK OF AFRICA CI	45 500	1295	PALM CI	20 500	-500
PALM CI	872	SERVAIR ABIDJAN CI	17 015	1185	NEI-CEDA CI	2 205	-175
FILTISAC CI	594	BANK OF AFRICA BN	59 000	1000			

International Exchange indexes

African exchanges	Indexes	Close	Change	indexes	Other exchanges	Indexes	Close	Changes	Indexes au
ACCRA (*)	GSE	1 848.12	0.55%	1 199.72	PARIS (**)	CAC 40	3 958.26	-2.29%	3 641.07
CASABLANCA (**)	MADEX	7 185.49	-1.33%	7 614.01	LONDRES (**)	FOOTSIE 100	6 712.52	-1.87%	5 897.81
LAGOS (*)	NSE	37 259.91	0.58%	28 078.81	NEW YORK (**)	DJIA	15 307.17	-0.52%	13 104.14
TUNIS (*)	TUNINDEX	4 464.62	0.72%	4 561.98	TOKYO (*)	NIKKEI 225	14 483.98	-7.32%	10 395.18

(\*) Indexes of the day before

(\*\*) Indexes at 11 H00 GMT

Announced Coupons

Symbol	securities	Coupon		
		Net IUnlistedome (XOF)	Detachment Date	Payment Date
CIEC	CIE CI	2 691	May 30, 2013	June 3, 2013
SDCC	SODE CI	3 510	May 30, 2013	June 3, 2013
SLBC	SOLIBRA CI	10 980	May 30, 2013	June 3, 2013
SDSC	BOLLORE AF. LOGISTICS CI	7 562	June 4, 2013	June 6, 2013
PRSC	TRACTAFRIC MOTORS CI	10 710	June 4, 2013	June 6, 2013

NA: Not Available

STOCKS MARKET

May 23<sup>rd</sup>, 2013 Session

Symbol	Security	Classify Stock exchange Capitalization	Qty	Price Bid./Ask.	Qty	Curr. Price	Volume	Value	Previous Price	Next Session			Dividend paid		Extremes Price during the past 52 weeks		
										Price Reference	Price Range		Net income	Date	Low	High	
<b>INDUSTRY - SECTOR</b>																	
CABC	SICABLE CI	B	1 496	66000 / 72000	22	NC			69 875	69 875	64 635	75 115	5 904	April 15, 2013	29 140	69 875	
FTSC	FILTSAC CI	B	334	7000 / 7210	6	7 000	594	4 158 000	6 710	7 000	6 475	7 525	321	July 19, 2010	2 775	9 000	
NEIC	NEI-CEDA CI	C		/ Market	579	2 205	42	92 610	2 380	2 205	2 040	2 370	225	June 28, 2001	2 205	2 775	
N TLC	NESTLE CI	B				NC			44 500	44 500	41 165	47 835	630	August 12, 2011	42 000	46 000	
SEMC	CROWN SIEM CI	B		/ Market	345	NC			32 250	32 250	29 835	34 665	1 215	September 28, 2012	20 000	32 250	
SIVC	AIR LIQUIDE CI	B	83	12100 /		12 100	580	7 018 000	12 000	12 100	11 195	13 005	405	July 4, 2012	6 800	12 100	
SLBC	SOLIBRA CI	A	199	266000 /		266 000	6	1 596 000	266 000	266 000	246 050	285 950	16 380	May 2, 2012	186 500	266 000	
SMBC	SMB CI	B	10	21005 / 22000	100	NC			21 000	21 000	19 425	22 575	450	July 18, 2012	15 000	25 000	
STBC	SITAB CI	B	256	95500 /		NC			94 000	94 000	86 950	101 050	7 831	April 19, 2013	66 000	115 000	
TTTC	TRITURAF CI-Company in Liquidation	C		/ Market	311	NC			800	800	740	860	1 440	July 19, 2002	800	800	
UNLC	UNILEVER CI	B		/ 40000	16	NC			40 000	40 000	37 000	43 000	1 233	July 9, 2012	32 375	42 000	
UNXC	UNIWAX CI	C	397	11500 / 12350	10	11 500	337	3 875 500	11 500	11 500	10 640	12 360	1 350	June 6, 2003	6 000	11 500	
<b>TOTAL</b>							<b>1 559</b>	<b>16 740 110</b>									
<b>PUBLICS UTILITIES - SECTOR</b>																	
CIEC	CIE CI	A	20	40505 / 43000	50	43 000	162	6 966 000	43 000	43 000	39 775	46 225	2 052	May 31, 2012	19 000	45 000	
ONTBF	ONATEL BF	A	32	47000 / 50000	79	48 000	11 300	542 400 000	50 000	48 000	44 400	51 600	2 450	June 1, 2012	37 200	57 130	
SDCC	SODE CI	B	1 300	46000 / 49450	172	NC			46 000	46 000	42 550	49 450	2 430	May 31, 2012	23 000	49 450	
SNTS	SONATEL SN (*)	A	25 894	17000 / 17200	50	17 000	19 803	336 651 000	17 000	17 000	15 725	18 275	1 350	May 2, 2013	10 638	17 500	
<b>TOTAL</b>							<b>31 265</b>	<b>886 017 000</b>									
<b>FINANCIAL - SECTOR</b>																	
BICC	BICI CI	B	82	42500 /		42 500	18	765 000	42 495	42 500	39 315	45 685	1 035	July 27, 2012	33 300	42 500	
BOAB	BANK OF AFRICA BN	B	1	58000 / 59000	1	59 000	40	2 360 000	58 000	59 000	54 575	63 425	4 650	May 8, 2013	54 000	59 125	
BOABF	BANK OF AFRICA BF	B	182	Market /		NC			75 895	75 895	70 205	81 585	6 062	April 23, 2013	36 600	80 000	
BOAC	BANK OF AFRICA CI	B	29	45500 / 47520	8	45 500	300	13 650 000	44 205	45 500	42 090	48 910	2 700	May 6, 2013	27 900	45 500	
BOAN	BANK OF AFRICA NG	B	21	42100 / 46000	500	42 100	52	2 189 200	45 100	42 100	38 945	45 255	2 558	May 7, 2013	32 500	45 100	
ETIT	ECOBANK TRANS. INCORP. TG (**)	A	380 873	60 /		60	138 000	8 280 000	60	60	56	64	2 144	July 17, 2012	33	60	
SAFC	SAFCA CI	C				NC			23 000	23 000	21 275	24 725	1 440	July 29, 2011	20 000	23 000	
SGBC	SGB CI	A	1 082	66500 / 69000	6	66 500	31	2 061 500	66 150	66 500	61 515	71 485	3 990	June 11, 2012	42 000	69 000	
<b>TOTAL</b>							<b>138 441</b>	<b>29 305 700</b>									
<b>TRANSPORTATION - SECTOR</b>																	
SDSC	BOLLORE AFRICA LOGISTICS CI	A	333	100000 / 105000	1	100 000	261	26 100 000	100 000	100 000	92 500	107 500	4 660	May 24, 2012	40 000	100 000	
SVOC	MOVIS CI	C	4	11000 / 11500	182	11 500	41	471 500	11 500	11 500	10 640	12 360	270	July 5, 1999	3 500	11 500	
<b>TOTAL</b>							<b>302</b>	<b>26 571 500</b>									
<b>AGRICULTURE - SECTOR</b>																	
PALC	PALM CI	A	189	20265 / 21500	300	20 500	872	17 876 000	21 000	20 500	18 965	22 035	810	June 1, 2012	13 325	22 655	
SICC	SICOR CI	C	3	Market /		NC			3 600	3 600	3 330	3 870	1 919	September 25, 2000	3 600	3 600	
SOGC	SOGB CI	A		/ 55000	687	55 000	230	12 650 000	55 000	55 000	50 875	59 125	10 417	July 23, 2012	44 450	90 250	
SPHC	SAPH CI	A	47	Market /		32 250	109	3 515 250	30 000	32 250	29 835	34 665	6 930	June 22, 2012	25 745	51 000	
<b>TOTAL</b>							<b>1 211</b>	<b>34 041 250</b>									
<b>DISTRIBUTION - SECTOR</b>																	
ABJC	SERVAIR ABIDJAN CI	C		/ 17015	314	17 015	321	5 461 815	15 830	17 015	15 740	18 290	225	July 13, 2000	5 550	17 015	
BNBC	BERNABE CI	B	121	Market /		NC			68 100	68 100	62 995	73 205	4 095	July 10, 2012	32 000	91 375	
CFAC	CFAO CI	B		/ Market	24	NC			40 700	40 700	37 650	43 750	299.7	June 18, 2012	20 000	54 000	
PRSC	TRACTAFRIC MOTORS CI	B	11	117000 /		117 000	9	1 053 000	114 705	117 000	108 225	125 775	8 550	May 24, 2012	80 000	124 000	
SHEC	VIVO ENERGY CI	B	4	Market /		NC			31 500	31 500	29 140	33 860	828	August 31, 2011	16 500	32 500	
TTLC	TOTAL CI	B	286	100000 / 107500	7	100 000	40	4 000 000	100 000	100 000	92 500	107 500	2 170	August 10, 2011	77 500	100 000	
<b>TOTAL</b>							<b>370</b>	<b>10 514 815</b>									
<b>OTHERS SECTORS</b>																	
STAC	SETAO CI	C	10	Market /		NC			7 760	7 760	7 180	8 340			4 390	8 460	
<b>TOTAL</b>																	
<b>TOTAL - STOCKS MARKET</b>							<b>173 148</b>	<b>1 003 190 375</b>									

**Legend**

(\*) Price, dividend and extreme prices adjusted due to split: ten (10) new shares for one (1) old share.  
 (\*\*) the capital of the company includes convertible preference shares after 3 to 5 years into common shares.  
 Mentions : NC: Unlisted Ex: Ex-coupon or Ex-right SP: Suspended DIF: Differed Val-T: Right's value  
 Classify Stock exchange Capitalization :

- A: Companies having a stock exchange capitalization Higher than XOF 100 billion.
- B: Companies having a stock exchange capitalization Ranging between XOF 10 billion and XOF 100 billion.
- C: Companies having a Lower stock exchange capitalization or equalizes to 10 billion FCFA.

**RIGHTS MARKET**

Symbol	Security	Qty	Price Bid./Ask.	Qty	Curr. Price	Volume	Value	Previous Price	Next Session		Parity	Trading Period	
									Reference Price	Price Range		Start	End
<b>TOTAL-RIGHTS MARKET</b>													

Parity: y to x means y rights for x new shares.

**BONDS MARKET**

May 23<sup>rd</sup>, 2013 Session

Symbol	Security	Qty	Price Bid./Ask.	Qty	Curr. Price	Volume	Value	Previous Price	Next Session		Coupon Income	Type Amort	Bond Coupon			
									Price Reference	Price Range			Period	Net Income	Payment date	
<b>REGIONAL BOND</b>																
BHB.O1	BHB 6.25% 2012-2017				NC			9 800	9 800	9 065	10 535	360.55	AC	A	587.500	October 11, 2012
BIDC.O1	BIDC 5.80% 2006-2013				NC			9 800	9 800	9 065	10 535	437.26	ACD	A	560.000	August 11, 2012
BiDC.O2	BiDC 6.75 % 2010-2017				NC			10 000	10 000	9 250	10 750	90.37	ACD	S	337.500	04/04-10
BOAB.O2	BOA BENIN 6.20% 2009-2014				NC			9 900	9 900	9 160	10 640	533.30	AC	A	582.800	June 23, 2012
BOABF.O2	BOA BURKINA F. 6.20% 2009-2014				NC			10 000	10 000	9 250	10 750	533.30	AC	A	582.800	June 23, 2012
BOABF.O3	BOA BURKINA F. 6.25% 2012-2017				NC			10 000	10 000	9 250	10 750	360.55	AC	A	587.500	October 11, 2012
BOAC.O1	BOA - CI 6.20% 2009-2014				NC			9 900	9 900	9 160	10 640	556.00	AC	A	607.600	June 23, 2012
BOAC.O2	BOA - CI 6.25% 2012-2017				NC			10 000	10 000	9 250	10 750	375.89	AC	A	612.500	October 11, 2012
BOAD.O7	BOAD 5% 2005-2013				NC			10 000	10 000	9 250	10 750	200.55	ACD	A	500.000	December 28, 2012
BOAD.O9	BOAD 5% 2006-2014				NC			10 000	10 000	9 250	10 750	144.23	ACD	A	500.000	February 7, 2013
BOAD.O11	BOAD 5.95% 2012-2019				NC			10 000	10 000	9 250	10 750	127.15	ACD	A	595.000	March 6, 2013
BOAM.O2	BOA MALI 6.50% 2009-2014				NC			10 000	10 000	9 250	10 750	517.47	AC	A	565.500	June 23, 2012
BOAN.O1	BOA NIGER 6.50% 2009-2014				NC			9 900	9 900	9 160	10 640	517.47	AC	A	565.500	June 23, 2012
BOAN.O2	BOA NIGER 6.25% 2012-2017				NC				10 000	9 250	10 750	333.70	AC	A	543.750	October 11, 2012
BOAS.O1	BOA SENEGAL 6.50% 2009-2014				NC			10 000	10 000	9 250	10 750	559.11	IF	A	611.000	June 23, 2012
BOAS.O2	BOA SENEGAL 6.50% 2012-2017				NC			10 000	10 000	9 250	10 750	374.97	IF	A	611.000	October 11, 2012
CAAB.O3	CAA BENIN 6.50% 2011-2016	3 544	10000 /		NC			10 000	10 000	9 250	10 750	347.26	ACD	A	650.000	November 9, 2012
CLTB.O2	CELTEL BURKINA 6.35% 2007-2013				NC			9 900	9 900	9 160	10 640	156.65	ACD	S	298.450	17/02-08
CRRH.O1	CRRH-UEMOA 6.10% 2012-2022				NC			10 000	10 000	9 250	10 750	166.82	AC	S	305.000	13/02-08
EOS.O3	ETAT SENEGAL 6.75% 2010-2015				NC			7 500	7 500	6 940	8 060	260.75	ACD	A	506.250	November 16, 2012
EOS.O4	ETAT SENEGAL 6.70% 2012-2019				NC			10 000	10 000	9 250	10 750	293.70	ACD	A	670.000	December 14, 2012
EOT.O2	ETAT TOGOLAIS 6.50% 2011-2016				NC			10 000	10 000	9 250	10 750	122.88	ACD	A	650.000	March 15, 2013
PAAC.O1	PAA 6.95% 2010-2017				NC			9 000	9 000	8 325	9 675	295.54	ACD	S	303.931	28/05-11
PADS.O2	PAD 7% 2010-2017				NC			10 000	10 000	9 250	10 750	253.61	ACD	S	304.500	22/06-12
PALC.O1	PALMCI 7% 2009-2016				NC			10 000	10 000	9 250	10 750	274.40	ACD	S	342.060	28/06-12
SHAF.O2	SHELTER AFRIQUE 6% 2008-2014				NC			10 000	10 000	9 250	10 750	3.29	ACD	S	297.534	21/05-11
TGTLT.O1	TOGO TELECOM 6.50% 2007-2014				NC			4 000	4 000	3 700	4 300	64.95	ACD	S	121.196	15/02-08
TPBF.O2	TPBF 6.50% 2011-2016		/ 9900	11	NC			9 999	9 999	9 250	10 745	272.47	ACD	A	650.000	December 21, 2012
TPCI.O8	TPCI 6.95% 2009-2014				NC			6 600	6 600	6 110	7 095	369.40	ACD	A	463.333	August 5, 2012
TPCI.O9	TPCI 6.25% 2010-2013				NC			9 700	9 700	8 975	10 425	611.30	IF	A	625.000	May 31, 2012
TPCI.O10	TPCI 7% 2010-2017	100	9900 /		NC			10 000	10 000	9 250	10 750	448.77	AC	A	700.000	October 1, 2012
TPCI.O11	TPCI 6.5% 2011-2016				NC			10 000	10 000	9 250	10 750	445.21	ACD	A	650.000	September 15, 2012
TPCI.O12	TPCI 6.00% 2012-2015				NC			10 000	10 000	9 250	10 750	Ex-c	ACD	A	600.000	May 25, 2012
TPCI.O13	TPCI 6.50% 2012-2017		/ 9900	10	NC			9 900	9 900	9 160	10 640	438.08	ACD	A	650.000	September 19, 2012
TOTAL																
<b>KOLAS BOND</b>																
AFD.O1	AFD 5.25% 2008-2016				NC			10 000	10 000	9 250	10 750	103.27	IF	A	523.532	March 12, 2013
TOTAL																
<b>TOTAL-BONDS MARKET</b>																

**Legend**

Type Amort: Kind of depreciation - IF: IN FINE - AC: CONSTANT DEPRECIATION - AD: DEGRESSIVE DEPRECIATION - ACD: DIFFERED CONSTANT DEPRECIATION  
 Period : Coupons Payment Period - A: Yearly - S: Semi annual - T: Quaterly  
 Payment date : Interest Payment expiry  
 Mentions : NC: Unlisted - Ex: Ex-coupon ou Ex-right SP: Suspended - DIF: Differed

**Notices, Decisions, Instructions & Circulars of the day**

Notice N°068/BRVM/DG Payment of 2012 dividends - TRACTAFRIC MOTORS CI.  
 Notice N°067/BRVM/DG Payment of 2012 dividends - BOLLORE AF. LOGISTICS CI.

Notices and instructions are available with National Offices and on the Website of BRVM: [www.brvm.com](http://www.brvm.com)

**Erratum:**

**Calendar of General Meetings - LISTED COMPANIES**

**TOTAL CÔTE D'IVOIRE**

- Convocation to the Ordinary General Meeting: 23<sup>rd</sup> May 2013.

**SERVAIR ABIDJAN**

- Convocation to the Ordinary General Meeting: 28<sup>th</sup> May.

**BICICI**

- Convocation to the Ordinary and Extraordinary General Meeting: 29<sup>th</sup> May 2013.

**CFAO MOTORS CI**

- Convocation to the Ordinary General Meeting: 4<sup>th</sup> June 2013.

**SOGB CI**

- Convocation to the Ordinary General Meeting: 7<sup>th</sup> June 2013.

**AIR LIQUIDE CI**

- Convocation to the Ordinary General Meeting: 10<sup>th</sup> June 2013.

**BERNABE CI**

- Convocation to the Ordinary General Meeting: 13<sup>rd</sup> June 2013.

**Crown Siem Côte d'Ivoire**

- Convocation to the Ordinary General Meeting: 19<sup>th</sup> June 2013.

**ECOBANK TRANS. INCORP. TG**

- Convocation to the Combined General Meeting: 20<sup>th</sup> June 2013.

**NESTLE**

- Postponement of the Extraordinary General Meeting of 14<sup>th</sup> December 2012 at a later date.