



Bulletin Officiel de la Cote

BOURSE REGIONALE DES VALEURS MOBILIERES S.A.

SOCIETE ANONYME AU CAPITAL DE FCFA 3 062 040 000

Siège Social: Abidjan - COTE D'IVOIRE

Siège Social : 18, Rue Joseph Anoma (Rue des Banques) – 01 B.P. 3802 Abidjan 01

Tel : (225) 20 326 685 / 20 326 686 Fax : (225) 20 326 684

Site Internet: www.brvm.org

Bulletin du 18 avril 2013

Vol : 16 N° :

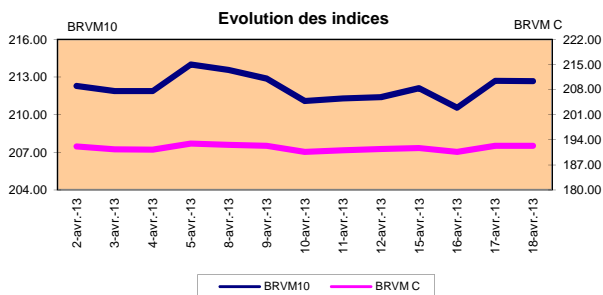
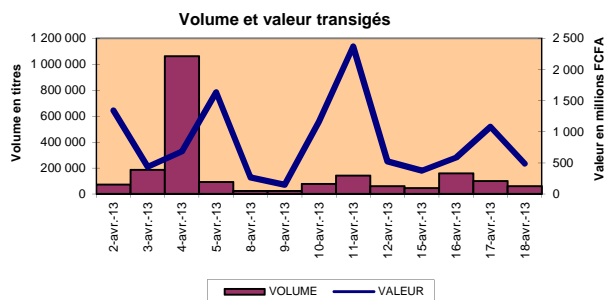
75

Séance du 18 avril 2013

Indices de référence

Base = 100 au 15 septembre 1998	Fermeture	Variation		Fermeture Précédente	Capitalisation Boursière en FCFA
		en valeur	en %		
BRVM 10	212.68	-0.01	0.00%	212.69	3 652 399 038 460
BRVM Composite	192.28	0.00	0.00%	192.28	4 653 377 573 095

Capitalisation du marché obligataire (en F CFA)	1 000 653 008 390
--	-------------------



Indices sectoriels

Base = 100 au 14 juin 1999	Fermeture	Variation		Fermeture Précédente	Nombre de sociétés
		en valeur	en %		
BRVM - Industrie	106.49	-0.45	-0.42%	106.94	12
BRVM - Services Publics	481.00	0.00	0.00%	481.00	4
BRVM - Finances	77.45	0.03	0.04%	77.42	8
BRVM - Transport	444.19	-2.38	-0.53%	446.57	2
BRVM - Agriculture	384.00	1.77	0.46%	382.23	4
BRVM - Distribution	191.62	0.01	0.01%	191.61	6
BRVM - Autres Secteurs	103.52	7.22	7.50%	96.30	1

Sommaire du marché

	Volume Transigé	Valeur Totale Transigée (F CFA)	Nombre de Transactions	Nombre de titres échangés	Titres			
					Gains	Pertes	Inchangés	
Actions	60 382	483 263 805	155	18	5	4	9	
Obligations	690	6 269 600	12	4	0	1	3	
Droits	0	0	0	0	0	0	0	

Titres les plus actifs		Plus fortes hausses			Plus fortes baisses		
Titres	Volume	Titres	Cours	Variation	Titres	Cours	Variation
ECOBANK TRANS. INCORP. TG	32 040	SOGB CI	53 000	1000	SITAB CI	102 500	-2 500
SONATEL SN	26 224	SETAO CI	8 385	585	BOLLORE AFRICA LOGISTICS CI	85 000	-500
PALM CI	616	BANK OF AFRICA BN	59 000	400	CAA BENIN 6,50% 2011-2016	9 900	-100
FILTISAC CI	495	FILTISAC CI	8 000	5	SGB CI	60 000	-5
CAA BENIN 6,50% 2011-2016	304	CFAO CI	47 005	5	ONATEL BF	50 000	-5

Indices boursiers internationaux

Places financières africaines	Indices	Clôture 18-avr.-13	Variation Séance précédente	Indices au 31-déc.-12	Autres places financières	Indices	Clôture 18-avr.-13	Variations Séance précédente	Indices au 31-déc.-12
ACCRA (*)	GSE	1 722.59	0.11%	1199.72	PARIS (**)	CAC 40	3 630.87	0.88%	3641.07
CASABLANCA (**)	MADEX	7 568.04	0.14%	7614.01	LONDRES (**)	FOOTSIE 100	6 274.29	0.48%	5897.81
LAGOS (*)	NSE	33 352.96	0.05%	28078.81	NEW YORK (**)	DJIA	14 618.59	-0.94%	13104.14
TUNIS (*)	TUNINDEX	4 612.64	-0.03%	4561.98	TOKYO (*)	NIKKEI 225	13 220.07	-1.22%	10395.18

(*) Indices de la veille

(**) Indices à 11 H00GMT

Coupons annoncés

Symbole	Titre	Coupon		
		Montant net (FCFA)	Date de détachement	Date de paiement
STBC	SITAB CI	7 831	17-avr.-13	19-avr.-13
BOABF	BANK OF AFRICA BF	6 062	19-avr.-13	23-avr.-13
SNTS	SONATEL SN	1 350	30-avr.-13	2-mai-13

ND: Non Disponible

MARCHÉ DES ACTIONS

Séance du 18 avril 2013

Symbole	Titre	Classe de Capitalisation Boursière	Qté	Cours Ach. / Vend.	Qté	Cours du jour	Volume	Valeur	Cours Précéd.	Séance prochaine			Dernier dividende Payé		Cours extrêmes sur les 52 dernières semaines	
										Cours Référence	Ecart maximum		Montant net	Date	Plus Bas	Plus Haut
SECTEUR - INDUSTRIE																
CABC	SICABLE CI	C				NC			60 000	60 000	55 500	64 500	5 904	15-avr-13	29 140	69 705
FTSC	FILTISAC CI	B	43	7995 / 8000	192	8 000	495	3 960 000	7 995	8 000	7 400	8 600	321	19-juil-10	2 700	9 000
NEIC	NEI-CEDA CI	C		/ 2380	200	NC			2 380	2 380	2 205	2 555	225	28-juin-01	2 380	3 000
NTLC	NESTLE CI	B		/ Marché	3	NC			44 500	44 500	41 165	47 835	630	12-août-11	42 000	48 000
SEMC	CROWN SIEM CI	B	13	28200 / 32250	10	NC			30 000	30 000	27 750	32 250	1 215	28-sept-12	20 000	30 000
SIVC	AIR LIQUIDE CI	C	25	10900 /		NC			10 800	10 800	9 990	11 610	405	04-juil-12	6 800	11 500
SLBC	SOLIBRA CI	A	16	260000 / Marché	1	NC			255 000	255 000	235 875	274 125	16 380	02-mai-12	186 500	255 000
SMBC	SMB CI	B	42	21100 /		NC			21 000	21 000	19 425	22 575	450	18-juil-12	15 000	25 000
STBC	SITAB CI	B	2	100000 / 102500	4	102 500	12	1 230 000	105 000	102 500	94 815	110 185	7 831	19-avr-13	65 000	115 000
TTRC	TRITURAF CI-Ste en Liquidation	C		/ Marché	10	NC			800	800	740	860	1 440	19-juil-02	800	800
UNLC	UNILEVER CI	B	5	37005 / 42000	6	NC			40 000	40 000	37 000	43 000	1 233	09-juil-12	32 375	42 000
UNXC	UNIWAX CI	C	4	Marché / Marché	1	NC			7 000	7 000	6 475	7 525	1 350	06-juin-03	6 000	8 000
TOTAL								507	5 190 000							
SECTEUR - SERVICES PUBLICS																
CIEC	CIE CI	A	28	39505 / 40000	45	NC			39 505	39 505	36 545	42 465	2 052	31-mai-12	19 000	45 000
ONTBF	ONATEL BF	A	1 000	46255 / 50000	1 548	50 000	237	11 850 000	50 005	50 000	46 250	53 750	2 450	01-juin-12	37 200	57 130
SDCC	SODE CI	B	27	43900 / 45850	300	NC			44 000	44 000	40 700	47 300	2 430	31-mai-12	23 000	46 225
SNTS	SONATEL SN (*)	A	5 796	16200 / 16500	310	16 200	26 224	424 828 800	16 200	16 200	14 985	17 415	1 305	03-mai-12	10 500	17 005
TOTAL							26 461	436 678 800								
SECTEUR - FINANCES																
BICC	BICI CI	B	43	42500 /		NC			42 500	42 500	39 315	45 685	1 035	27-juil-12	33 300	42 500
BOAB	BANK OF AFRICA BN	B	7	Marché /		59 000	8	472 000	58 600	59 000	54 575	63 425	3 720	07-mai-12	53 500	59 125
BOABF	BANK OF AFRICA BF	B	4	80000 / 85000	2	80 000	21	1 680 000	80 000	73938 Ex-c	68 395	79 480	6 062	23-avr-13	35 000	80 000
BOAC	BANK OF AFRICA CI	B	25	41010 / 41005	5	NC			41 005	41 005	37 930	44 080	1 800	02-juin-10	26 000	42 460
BOAN	BANK OF AFRICA NG	B	25	41000 /		41 000	10	410 000	41 000	41 000	37 925	44 075	1 800	27-juin-12	32 500	43 100
ETIT	ECOBANK TRANS. INCORP. TG (**)	A	14 000	50 / 52	21 417	52	32 040	1 666 080	52	52	49	55	2 144	17-juil-12	33	60
SAFC	SAFCA CI	C	83	22580 /		NC			23 000	23 000	21 275	24 725	1 440	29-juil-11	20 000	23 000
SGBC	SGB CI	A	6	59600 / 60000	860	60 000	155	9 300 000	60 005	60 000	55 500	64 500	3 990	11-juin-12	40 000	69 000
TOTAL							32 234	13 528 080								
SECTEUR - TRANSPORT																
SDSC	BOLLORE AFRICA LOGISTICS CI	B	408	85000 / 90000	11	85 000	10	850 000	85 500	85 000	78 625	91 375	4 660	24-mai-12	40 000	90 000
SVOC	MOVIS CI	C		/ 10500	10	NC			10 500	10 500	9 715	11 285	270	05-juil-99	3 000	10 500
TOTAL							10	850 000								
SECTEUR - AGRICULTURE																
PALC	PALM CI	A	801	19500 / 20000	532	19 500	616	12 012 000	19 500	19 500	18 040	20 960	810	01-juin-12	13 325	22 655
SICC	SICOR CI	C				NC			3 600	3 600	3 330	3 870	1 919	25-sept-00	3 600	3 600
SOGC	SOGB CI	A	82	52000 / 53000	20	53 000	20	1 060 000	52 000	53 000	49 025	56 975	10 417	23-juil-12	44 450	90 250
SPHC	SAPH CI	A	10	38200 / 39000	396	39 000	186	7 254 000	39 000	39 000	36 075	41 925	6 930	22-juin-12	31 450	51 000
TOTAL							822	20 326 000								
SECTEUR - DISTRIBUTION																
ABJC	SERVAIR ABIDJAN CI	C	118	11000 /		11 000	55	605 000	11 000	11 000	10 175	11 825	225	13-juil-00	5 550	12 700
BNBC	BERNABE CI	B	5	63500 /		63 500	5	317 500	63 500	63 500	58 740	68 260	4 095	10-juil-12	30 500	91 375
CFAC	CFAO CI	B	10	47000 / 50525	8	47 005	85	3 995 425	47 000	47 005	43 480	50 530	299,7	18-juin-12	19 000	54 000
PRSC	TRACTAFRIC MOTORS CI	B	66	Marché / 116100	5	NC			116 100	116 100	107 395	124 805	8 550	24-mai-12	80 000	116 100
SHEC	VIVO ENERGY CI	B	9	32000 / 33400	210	32 000	3	96 000	32 000	32 000	29 600	34 400	828	31-août-11	15 800	32 250
TTLIC	TOTAL CI	B	20	95000 / 100000	52	NC			95 000	95 000	87 875	102 125	2 170	10-août-11	72 000	100 000
TOTAL							148	5 013 925								
AUTRES SECTEURS																
STAC	SETAO CI	C	138	Marché /		8 385	200	1 677 000	7 800	8 385	7 760	9 010			4 390	8 460
TOTAL							200	1 677 000								
TOTAL - Marché des actions							60 382	483 263 805								

Légende:

(*) dividendes et cours extrêmes ajustés par rapport au fractionnement du 23 novembre 2012: à raison de dix (10) actions nouvelles pour une (1) action ancienne.
 (**) le capital de la société contient des actions de priorité convertibles au bout de 3 - 5 ans en actions ordinaires.

Mentions : NC: Non Coté Ex-c: Ex-coupon Ex-c:Ex-droit SP: Suspendu DIF: Différé Val-T: Valeur Théorique

Classe de Capitalisation Boursière :

- A Sociétés ayant une capitalisation boursière Supérieure à 100 milliards FCFA.
- B Sociétés ayant une capitalisation boursière Comprise entre 10 milliards FCFA et 100 milliards FCFA.
- C Sociétés ayant une capitalisation boursière Inférieure ou égale à 10 milliards FCFA.

MARCHÉ DES DROITS

Symbole	Titre	Qté	Cours Ach. / Vend.	Qté	Cours du jour	Volume	Valeur	Cours Précéd.	Séance prochaine		Parité	Période de Négociation	
									Cours Référence	Ecart maximum		Début	Fin
TOTAL-Marché des droits													

Parité: y pour x signifie y droits pour x action nouvelle

MARCHÉ DES OBLIGATIONS

Séance du 18 avril 2013

Symbole	Titre	Qté	Cours		Qté	Cours du jour	Volume	Valeur	Cours Précéd.	Séance prochaine			Coupon couru	Type Amort	Coupon d'intérêt		
			Ach. / Vend.							Cours Référence	Ecarts maximaux	Période			Montant net	Eché.	
OBLIGATIONS REGIONALES																	
BHB.O1	BHB 6.25% 2012-2017					NC			10 000	10 000	9 250	10 750	304.21	AC	A	587.500	11-oct
BIDC.O1	BIDC 5.60% 2006-2013					NC			9 800	9 800	9 065	10 535	383.56	ACD	A	560.000	11-août
BIDC.O2	BIDC 6.75 % 2010-2017		/ Marché	5		NC			10 000	10 000	9 250	10 750	25.82	ACD	S	337.500	04/04-10
BOAB.O2	BOA BENIN 6.20% 2009-2014				10 000	90	900 000		10 000	10 000	9 250	10 750	477.42	AC	A	582.800	23-juin
BOABF.O2	BOA BURKINA F. 6.20% 2009-2014					NC			10 000	10 000	9 250	10 750	477.42	AC	A	582.800	23-juin
BOABF.O3	BOA BURKINA F. 6.25% 2012-2017					NC			10 000	10 000	9 250	10 750	304.21	AC	A	587.500	11-oct
BOAC.O1	BOA - CI 6.20% 2009-2014	150	9900 /			NC			9 900	9 900	9 160	10 640	497.73	AC	A	607.600	23-juin
BOAC.O2	BOA - CI 6.25% 2012-2017					NC			10 000	10 000	9 250	10 750	317.16	AC	A	612.500	11-oct
BOAD.O7	BOAD 5% 2005-2013					NC			10 000	10 000	9 250	10 750	152.47	ACD	A	500.000	28-déc
BOAD.O9	BOAD 5% 2006-2014					NC			10 000	10 000	9 250	10 750	96.15	ACD	A	500.000	07-févr
BOAD.O11	BOAD 5.95% 2012-2019					NC			10 000	10 000	9 250	10 750	70.10	ACD	A	595.000	06-mars
BOAM.O2	BOA MALI 6.50% 2009-2014					NC			10 000	10 000	9 250	10 750	463.25	AC	A	565.500	23-juin
BOAN.O1	BOA NIGER 6.50% 2009-2014					NC			9 900	9 900	9 160	10 640	463.25	AC	A	565.500	23-juin
BOAN.O2	BOA NIGER 6.25% 2012-2017					NC			10 000	10 000	9 250	10 750	281.56	AC	A	543.750	11-oct
BOAS.O1	BOA SENEGAL 6.50% 2009-2014					NC			10 000	10 000	9 250	10 750	500.52	IF	A	611.000	23-juin
BOAS.O2	BOA SENEGAL 6.50% 2012-2017					NC			10 000	10 000	9 250	10 750	316.38	IF	A	611.000	11-oct
CAAB.O3	CAA BENIN 6.50% 2011-2016	43	9900 / 10000	60	9 900	304	3 009 600		10 000	9 900	9 160	10 640	284.93	ACD	A	650.000	09-nov
CLTB.O2	CELTEL BURKINA 6.35% 2007-2013					NC			9 900	9 900	9 160	10 640	98.93	ACD	S	298.450	17/02-08
CRRH.O1	CRRH-JUEMOA 6.10% 2012-2022				10 000	96	960 000		10 000	10 000	9 250	10 750	107.85	AC	S	305.000	13/02-08
EOS.O3	ETAT SENEGAL 6.75% 2010-2015		/ 7500	2		NC			7 500	7 500	6 940	8 060	212.21	ACD	A	506.250	16-nov
EOS.O4	ETAT SENEGAL 6.70% 2012-2019				10 000	100	1 000 000		10 000	10 000	9 250	10 750	229.45	ACD	A	670.000	14-déc
EOT.O2	ETAT TOGOLAIS 6.50% 2011-2016					NC			10 000	10 000	9 250	10 750	60.55	ACD	A	650.000	15-mars
PAAC.O1	PAA 6.95% 2010-2017					NC			8 820	8 820	8 160	9 480	236.76	ACD	S	303.931	28/05-11
PADS.O2	PAD 7% 2010-2017		/ 10000	90 000		NC			10 000	10 000	9 250	10 750	195.21	ACD	S	304.500	22/06-12
PALC.O1	PALMCI 7% 2009-2016					NC			10 000	10 000	9 250	10 750	208.62	ACD	S	342.060	28/06-12
SHAF.O2	SHELTER AFRIQUE 6% 2008-2014					NC			10 000	10 000	9 250	10 750	243.29	ACD	S	297.534	21/05-11
TGTLT.O1	TOGO TELECOM 6.50% 2007-2014				4 000	100	400 000		4 000	4 000	3 700	4 300	41.51	ACD	S	121.196	15/02-08
TPBF.O2	TPBF 6.50% 2011-2016		/ 10000	11		NC			10 000	10 000	9 250	10 750	210.14	ACD	A	650.000	21-déc
TPCI.O8	TPCI 6.95% 2009-2014	1 270	6201 /			NC			6 200	6 200	5 740	6 665	324.97	ACD	A	463.333	05-août
TPCI.O9	TPCI 6.25% 2010-2013					NC			9 700	9 700	8 975	10 425	551.37	IF	A	625.000	31-mai
TPCI.O10	TPCI 7% 2010-2017	2 031	9900 / 10000	50		NC			9 900	9 900	9 160	10 640	381.64	AC	A	700.000	01-oct
TPCI.O11	TPCI 6.5% 2011-2016	2 131	9900 / 10000	3 125		NC			9 950	9 950	9 205	10 695	382.88	ACD	A	650.000	15-sept
TPCI.O12	TPCI 6.00% 2012-2015					NC			9 700	9 700	8 975	10 425	539.18	ACD	A	600.000	25-mai
TPCI.O13	TPCI 6.50% 2012-2017	457	9900 /			NC			10 640	10 640	9 845	11 435	375.75	ACD	A	650.000	19-sept
TOTAL							690	6 269 600									
OBLIGATIONS KOLAS																	
AFD.O1	AFD 5.25% 2008-2016					NC			9 900	9 900	9 160	10 640	53.07	IF	A	523.532	12-mars
TOTAL																	
TOTAL-Marché des obligations							690	6 269 600									

Légende:

Type Amort: Type d'Amortissement - IF: IN FINE - AC: AMORTISSEMENT CONSTANT - AD: AMORTISSEMENT DEGRESSIF - ACD: AMORTISSEMENT DIFFERE CONSTANT

Période : Périodicité de paiement des coupons - A: annuelle - S: Semestrielle - T: Trimestrielle

Eché. : Echéance de paiement des intérêts

Mentions : NC: Non Coté Ex: Ex-coupon ou Ex-droit SP: Suspendu DIF: Différé

Avis, Décisions, Instructions & Circulaires du jour

Avis N°046/BRVM/DG du 18 avril 2013 Résultat de première cotation de l'emprunt obligataire "ETAT DU SENEGAL 6,70% 2012-2019".

Les Avis et Instructions sont disponibles auprès des Antennes Nationales de Bourse et sur le site internet de la BRVM : www.brvm.org

Erratum:

2013 - Calendrier des Assemblées Générales à venir

BOA CÔTE D'IVOIRE et BOA BENIN

- Convocation à l'Assemblée Générale Ordinaire: 18 avril 2013.

SICOR

- Prorogation de l'Assemblée Générale_Exercices (2011 et 2012) au 26 avril 2013.

TRACTAFRIC MOTORS CÔTE D'IVOIRE

- Convocation à l'Assemblée Générale Ordinaire: 03 mai 2013.

SOE CI

- Convocation à l'Assemblée Générale Ordinaire: 15 mai 2013.

TOTAL CÔTE D'IVOIRE

- Convocation à l'Assemblée Générale Ordinaire: 23 mai 2013.

NESTLE

- Report de l'Assemblée Générale Extraordinaire du 14 décembre 2012 à une date ultérieure.



Official Newsletter
WEST AFRICAN ECONOMIC AND MONETARY UNION
REGIONAL STOCK EXCHANGE - BRVM

LIMITED COMPANY, CAPITAL XOF 3 062 040 000

Head Office: Abidjan - COTE D'IVOIRE

Address: 18, Rue Joseph Anoma (Rue des Banques) – 01 B.P. 3802 Abidjan

Tel: (225) 20 326 685 / 20 326 686 Fax : (225) 20 326 684

April 18, 2013

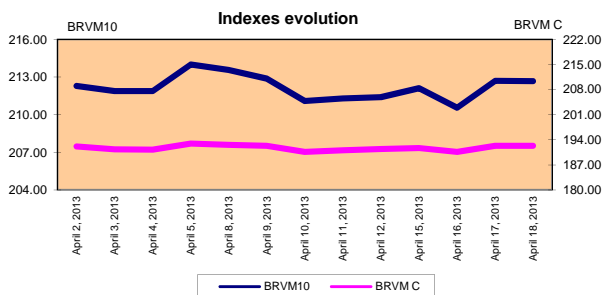
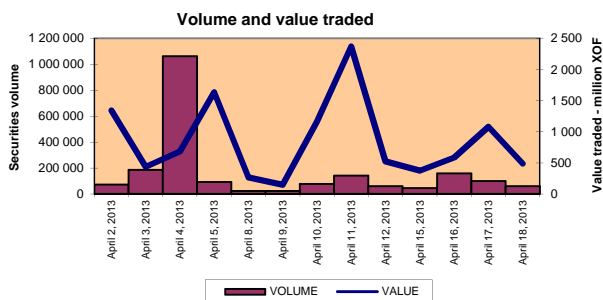
Vol : 16 N° : 75

April 18, 2013 Session

References Indexes

Base = 100 To September 15th, 1998	Close	Change		Previous Close	Market Capitalization XOF
		Value	%		
BRVM 10	212.68	-0.01	0.00%	212.69	3 652 399 038 460
BRVM Composite	192.28	0.00	0.00%	192.28	4 653 377 573 095

Bonds Market Capitalization (XOF)	1 000 653 008 390
---	--------------------------



Sectoral Indexes

Base = 100 on June 14th, 1999	Close	Change		Previous Close	Number of Companies
		Value	%		
BRVM - Industry	106.49	-0.45	-0.42%	106.94	12
BRVM - Public Utility Service	481.00	0.00	0.00%	481.00	4
BRVM - Financial	77.45	0.03	0.04%	77.42	8
BRVM - Transport	444.19	-2.38	-0.53%	446.57	2
BRVM - Agriculture	384.00	1.77	0.46%	382.23	4
BRVM - Distribution	191.62	0.01	0.01%	191.61	6
BRVM - Others Sectors	103.52	7.22	7.50%	96.30	1

Market Summary

	Volume Traded	Total Value Traded (XOF)	Number of Transactions	Number of securities Traded	securities		
					Gains	Losses	traded
Stocks	60 382	483 263 805	155	18	5	4	9
Bonds	690	6 269 600	12	4	0	1	3
Rights	0	0	0	0	0	0	0

Most Actives securities		Raise			Drop		
securities	Volume	securities	Price	Change	securities	Price	Change
ECOBANK TRANS. INCORP. TG	32 040	SOGB CI	53 000	1000	SITAB CI	102 500	-2 500
SONATEL SN	26 224	SETAO CI	8 385	585	BOLLORE AFRICA LOGISTICS CI	85 000	-500
PALM CI	616	BANK OF AFRICA BN	59 000	400	CAA BENIN 6,50% 2011-2016	9 900	-100
FILTISAC CI	495	FILTISAC CI	8 000	5	SGB CI	60 000	-5
CAA BENIN 6,50% 2011-2016	304	CFAO CI	47 005	5	ONATEL BF	50 000	-5

International Exchange indexes

African exchanges	Indexes	Close 17-avr.-13	Change Previous Close Session	indexes 31-déc.-12	Other exchanges	Indexes	Close 17-avr.-13	Changes Previous Close Session	Indexes au 31-déc.-12
CASABLANCA (**)	MADEX	7 568.04	0.14%	7614.01	LONDRES (**)	FOOTSIE 100	6 274.29	0.48%	5897.81
LAGOS (*)	NSE	33 352.96	0.05%	28078.81	NEW YORK (**)	DJIA	14 618.59	-0.94%	13104.14
TUNIS (*)	TUNINDEX	4 612.64	-0.03%	4561.98	TOKYO (*)	NIKKEI 225	13 220.07	-1.22%	10395.18

(*) Indexes of the day before

(**) Indexes at 11 H00 GMT

Announced Coupons

Symbol	securities	Coupon		
		Net I/Unlisted (XOF)	Detachment Date	Payment Date
STBC	SITAB CI	7 831	April 17, 2013	April 19, 2013
BOABF	BANK OF AFRICA BF	6 062	April 19, 2013	April 23, 2013
SNTS	SONATEL SN	1 350	April 30, 2013	May 2, 2013

NA: Not Available

STOCKS MARKET

April 18th, 2013 Session

Symbol	Security	Classify Stock exchange Capitalization	Qty	Price Bid./Ask.	Qty	Curr. Price	Volume	Value	Previous Price	Next Session			Dividend paid		Extremes Price during the past 52 weeks	
										Price Reference	Price Range	Net Income	Date	Low	High	
INDUSTRY - SECTOR																
CABC	SICABLE CI	C				NC			60 000	60 000	55 500	64 500	5 904	April 15, 2013	29 140	69 705
FTSC	FILTISAC CI	B	43	7995 / 8000	192	8 000	495	3 960 000	7 995	8 000	7 400	8 600	321	July 19, 2010	2 700	9 000
NEIC	NEI-CEDA CI	C		/ 2380	200	NC			2 380	2 380	2 205	2 555	225	June 28, 2001	2 380	3 000
N TLC	NESTLE CI	B		/ Market	3	NC			44 500	44 500	41 165	47 835	630	August 12, 2011	42 000	48 000
SEMC	CROWN SIEM CI	B	13	28200 / 32250	10	NC			30 000	30 000	27 750	32 250	1 215	September 28, 2012	20 000	30 000
SIVC	AIR LIQUIDE CI	C	25	10900 /		NC			10 800	10 800	9 990	11 610	405	July 4, 2012	6 800	11 500
SLBC	SOLIBRA CI	A	16	260000 / Market	1	NC			255 000	255 000	235 875	274 125	16 380	May 2, 2012	186 500	255 000
SMBC	SMB CI	B	42	21100 /		NC			21 000	21 000	19 425	22 575	450	July 18, 2012	15 000	25 000
STBC	SITAB CI	B	2	100000 / 102500	4	102 500	12	1 230 000	105 000	102 500	94 815	110 185	7 831	April 19, 2013	65 000	115 000
TTRC	TRITURAF CI-Company in Liquidation	C		/ Market	10	NC			800	800	740	860	1 440	July 19, 2002	800	800
UNLC	UNILEVER CI	B	5	37005 / 42000	6	NC			40 000	40 000	37 000	43 000	1 233	July 9, 2012	32 375	42 000
UNXC	UNIWAX CI	C	4	Market / Market	1	NC			7 000	7 000	6 475	7 525	1 350	June 6, 2003	6 000	8 000
TOTAL							507	5 190 000								
PUBLICS UTILITIES - SECTOR																
CIEC	CIE CI	A	28	39505 / 40000	45	NC			39 505	39 505	36 545	42 465	2 052	May 31, 2012	19 000	45 000
ONTBF	ONATEL BF	A	1 000	46255 / 50000	1 548	50 000	237	11 850 000	50 005	50 000	46 250	53 750	2 450	June 1, 2012	37 200	57 130
SDCC	SODE CI	B	27	43900 / 45850	300	NC			44 000	44 000	40 700	47 300	2 430	May 31, 2012	23 000	46 225
SNTS	SONATEL SN (*)	A	5 796	16200 / 16500	310	16 200	26 224	424 828 800	16 200	16 200	14 985	17 415	1 305	May 3, 2012	10 500	17 005
TOTAL							26 461	436 678 800								
FINANCIAL - SECTOR																
BICC	BICI CI	B	43	42500 /		NC			42 500	42 500	39 315	45 685	1 035	July 27, 2012	33 300	42 500
BOAB	BANK OF AFRICA BN	B	7	Market /		59 000	8	472 000	58 600	59 000	54 575	63 425	3 720	May 7, 2012	53 500	59 125
BOABF	BANK OF AFRICA BF	B	4	80000 / 85000	2	80 000	21	1 680 000	80 000	73938 Ex-c	68 395	79 480	6 062	April 23, 2013	35 000	80 000
BOAC	BANK OF AFRICA CI	B	25	41010 / 41005	5	NC			41 005	41 005	37 930	44 080	1 800	June 2, 2010	26 000	42 460
BOAN	BANK OF AFRICA NG	B	25	41000 /		41 000	10	410 000	41 000	41 000	37 925	44 075	1 800	June 27, 2012	32 500	43 100
ETIT	ECOBANK TRANS. INCORP. TG (**)	A	14 000	50 / 52	21 417	52	32 040	1 666 080	52	52	49	55	2 144	July 17, 2012	33	60
SAFC	SAFCA CI	C	83	22580 /		NC			23 000	23 000	21 275	24 725	1 440	July 29, 2011	20 000	23 000
SGB C	SGB CI	A	6	59600 / 60000	860	60 000	155	9 300 000	60 005	60 000	55 500	64 500	3 990	June 11, 2012	40 000	69 000
TOTAL							32 234	13 528 080								
TRANSPORTATION - SECTOR																
SDSC	BOLLORE AFRICA LOGISTICS CI	B	408	85000 / 90000	11	85 000	10	850 000	85 500	85 000	78 625	91 375	4 660	May 24, 2012	40 000	90 000
SVOC	MOVIS CI	C		/ 10500	10	NC			10 500	10 500	9 715	11 285	270	July 5, 1999	3 000	10 500
TOTAL							10	850 000								
AGRICULTURE - SECTOR																
PALC	PALM CI	A	801	19500 / 20000	532	19 500	616	12 012 000	19 500	19 500	18 040	20 960	810	June 1, 2012	13 325	22 655
SICC	SICOR CI	C				NC			3 600	3 600	3 330	3 870	1 919	September 25, 2000	3 600	3 600
SOGC	SOGB CI	A	82	52000 / 53000	20	53 000	20	1 060 000	52 000	53 000	49 025	56 975	10 417	July 23, 2012	44 450	90 250
SPHC	SAPH CI	A	10	38200 / 39000	396	39 000	186	7 254 000	39 000	39 000	36 075	41 925	6 930	June 22, 2012	31 450	51 000
TOTAL							822	20 326 000								
DISTRIBUTION - SECTOR																
ABJC	SERVAIR ABIDJAN CI	C	118	11000 /		11 000	55	605 000	11 000	11 000	10 175	11 825	225	July 13, 2000	5 550	12 700
BNBC	BERNABE CI	B	5	63500 /		63 500	5	317 500	63 500	63 500	58 740	68 260	4 095	July 10, 2012	30 500	91 375
CFAC	CFAO CI	B	10	47000 / 50525	8	47 005	85	3 995 425	47 000	47 005	43 480	50 530	299.7	June 18, 2012	19 000	54 000
PRSC	TRACTAFRIC MOTORS CI	B	66	Market / 116100	5	NC			116 100	116 100	107 395	124 805	8 550	May 24, 2012	80 000	116 100
SHEC	VIVO ENERGY CI	B	9	32000 / 33400	210	32 000	3	96 000	32 000	32 000	29 600	34 400	828	August 31, 2011	15 800	32 250
T TLC	TOTAL CI	B	20	95000 / 100000	52	NC			95 000	95 000	87 875	102 125	2 170	August 10, 2011	72 000	100 000
TOTAL							148	5 013 925								
OTHERS SECTORS																
STAC	SETAO CI	C	138	Market /		8 385	200	1 677 000	7 800	8 385	7 760	9 010			4 390	8 460
TOTAL							200	1 677 000								
TOTAL - STOCKS MARKET							60 382	483 263 805								

Legend

(*) Price, dividend and extreme prices adjusted due to split ten (10) new shares for one (1) old share.

(**) the capital of the company includes convertible preference shares after 3 to 5 years into common shares.

Mentions : NC: Unlisted Ex: Ex-coupon or Ex-right SP: Suspended DIF: Differed Val-T: Right's value

Classify Stock exchange Capitalization :

A: Companies having a stock exchange capitalization Higher than XOF 100 billion.

B: Companies having a stock exchange capitalization Ranging between XOF 10 billion and XOF 100 billion.

C: Companies having a Lower stock exchange capitalization or equalizes to 10 billion FCFA.

RIGHTS MARKET

Symbol	Security	Qty	Price Bid./Ask.	Qty	Curr. Price	Volume	Value	Previous Price	Next Session		Parity	Trading Period	
									Reference Price	Price Range		Start	End
TOTAL-RIGHTS MARKET													

Parity: y to x means y rights for x new shares.

BONDS MARKET

April 18th, 2013 Session

Symbol	Security	Qty	Price Bid./Ask.	Qty	Curr. Price	Volume	Value	Previous Price	Next Session		Coupon Income	Type Amort	Bond Coupon				
									Price Reference	Price Range			Period	Net Income	Payment date		
REGIONAL BOND																	
BHB.O1	BHB 6.25% 2012-2017				NC			10 000	10 000	9 250	10 750	304.21	AC	A	587.500	October 11, 2012	
BIDC.O1	BIDC 5.60% 2006-2013				NC			9 800	9 800	9 065	10 535	383.56	ACD	A	560.000	August 11, 2012	
BIDC.O2	BIDC 6.75 % 2010-2017		/ Market	5	NC			10 000	10 000	9 250	10 750	25.82	ACD	S	337.500	04/04-10	
BOAB.O2	BOA BENIN 6.20% 2009-2014					10 000	90	900 000	10 000	10 000	9 250	10 750	477.42	AC	A	582.800	June 23, 2012
BOABF.O2	BOA BURKINA F. 6.20% 2009-2014				NC			10 000	10 000	9 250	10 750	477.42	AC	A	582.800	June 23, 2012	
BOABF.O3	BOA BURKINA F. 6.25% 2012-2017				NC			10 000	10 000	9 250	10 750	304.21	AC	A	587.500	October 11, 2012	
BOAC.O1	BOA - CI 6.20% 2009-2014	150	9900 /		NC			9 900	9 900	9 160	10 640	497.73	AC	A	607.600	June 23, 2012	
BOAC.O2	BOA - CI 6.25% 2012-2017				NC			10 000	10 000	9 250	10 750	317.16	AC	A	612.500	October 11, 2012	
BOAD.O7	BOAD 5% 2005-2013				NC			10 000	10 000	9 250	10 750	152.47	ACD	A	500.000	December 28, 2012	
BOAD.O9	BOAD 5% 2006-2014				NC			10 000	10 000	9 250	10 750	96.15	ACD	A	500.000	February 7, 2013	
BOAD.O11	BOAD 5.95% 2012-2019				NC			10 000	10 000	9 250	10 750	70.10	ACD	A	595.000	March 6, 2012	
BOAM.O2	BOA MALI 6.50% 2009-2014				NC			10 000	10 000	9 250	10 750	463.25	AC	A	565.500	June 23, 2012	
BOAN.O1	BOA NIGER 6.50% 2009-2014				NC			9 900	9 900	9 160	10 640	463.25	AC	A	565.500	June 23, 2012	
BOAN.O2	BOA NIGER 6.25% 2012-2017				NC				10 000	9 250	10 750	281.56	AC	A	543.750	October 11, 2012	
BOAS.O1	BOA SENEGAL 6.50% 2009-2014				NC			10 000	10 000	9 250	10 750	500.52	IF	A	611.000	June 23, 2012	
BOAS.O2	BOA SENEGAL 6.50% 2012-2017				NC			10 000	10 000	9 250	10 750	316.38	IF	A	611.000	October 11, 2012	
CAAB.O3	CAA BENIN 6.50% 2011-2016	43	9900 / 10000	60	9 900	304	3 009 600	10 000	9 900	9 160	10 640	284.93	ACD	A	650.000	November 9, 2012	
CLTB.O2	CELTEL BURKINA 6.35% 2007-2013				NC			9 900	9 900	9 160	10 640	98.93	ACD	S	298.450	17/02-08	
CRRH.O1	CRRH-JUEMOA 6.10% 2012-2022					10 000	96	960 000	10 000	10 000	9 250	10 750	107.85	AC	S	305.000	13/02-08
EOS.O3	ETAT SENEGAL 6.75% 2010-2015		/ 7500	2	NC			7 500	7 500	6 940	8 060	212.21	ACD	A	506.250	November 16, 2012	
EOS.O4	ETAT SENEGAL 6.70% 2012-2019					10 000	100	1 000 000		10 000	9 250	10 750	229.45	ACD	A	670.000	December 14, 2012
EOT.O2	ETAT TOGOLAIS 6.50% 2011-2016				NC			10 000	10 000	9 250	10 750	60.55	ACD	A	650.000	March 15, 2013	
PAAC.O1	PAA 6.95% 2010-2017				NC			8 820	8 820	8 160	9 480	236.76	ACD	S	303.931	28/05-11	
PADS.O2	PAD 7% 2010-2017		/ 10000	90 000	NC			10 000	10 000	9 250	10 750	195.21	ACD	S	304.500	22/06-12	
PALC.O1	PALMCI 7% 2009-2016				NC			10 000	10 000	9 250	10 750	208.62	ACD	S	342.060	28/06-12	
SHAF.O2	SHELTER AFRIQUE 6% 2008-2014				NC			10 000	10 000	9 250	10 750	243.29	ACD	S	297.534	21/05-11	
TGTLT.O1	TOGO TELECOM 6.50% 2007-2014					4 000	100	400 000	4 000	4 000	3 700	4 300	41.51	ACD	S	121.196	15/02-08
TPBF.O2	TPBF 6.50% 2011-2016		/ 10000	11	NC			10 000	10 000	9 250	10 750	210.14	ACD	A	650.000	December 21, 2012	
TPCI.O8	TPCI 6.95% 2009-2014	1 270	6201 /		NC			6 200	6 200	5 740	6 665	324.97	ACD	A	463.333	August 5, 2012	
TPCI.O9	TPCI 6.25% 2010-2013				NC			9 700	9 700	8 975	10 425	551.37	IF	A	625.000	May 31, 2012	
TPCI.O10	TPCI 7% 2010-2017	2 031	9900 / 10000	50	NC			9 900	9 900	9 160	10 640	381.64	AC	A	700.000	October 1, 2012	
TPCI.O11	TPCI 6.5% 2011-2016	2 131	9900 / 10000	3 125	NC			9 950	9 950	9 205	10 695	382.88	ACD	A	650.000	September 15, 2012	
TPCI.O12	TPCI 6.00% 2012-2015				NC			9 700	9 700	8 975	10 425	539.18	ACD	A	600.000	May 25, 2012	
TPCI.O13	TPCI 6.50% 2012-2017	457	9900 /		NC			10 640	10 640	9 845	11 435	375.75	ACD	A	650.000	September 19, 2012	
TOTAL						690	6 269 600										
KOLAS BOND																	
AFD.O1	AFD 5.25% 2008-2016				NC			9 900	9 900	9 160	10 640	53.07	IF	A	523.532	March 12, 2013	
TOTAL																	
TOTAL-BONDS MARKET						690	6 269 600										

Legend

Type Amort: Kind of depreciation - IF: IN FINE - AC: CONSTANT DEPRECIATION - AD: DEGRESSIVE DEPRECIATION - ACD: DIFFERED CONSTANT DEPRECIATION

Period : Coupons Payment Period - A: Yearly - S: Semi annual - T: Quaterly

Payment date : Interest Payment expiry

Mentions : NC: Unlisted Ex: Ex-coupon ou Ex-right SP: Suspended DIF: Differed

Notices, Decisions, Instructions & Circulars of the day

Notice N°046/BRVM/DG Result of the first trading session of the bond "ETAT DU SENEGAL 6.70% 2012-2019".

Notices and instructions are available with National Offices and on the Website of BRVM: www.brvm.org

Erratum:

Calendar of General Meetings - LISTED COMPANIES

BOA BENIN and BOA CÔTE D'IVOIRE

- Convocation to the Ordinary General Meeting: 18th April 2013.

SICOR

- Prorogation of the General meeting _Fiscal years 2011 and 2012 to the 26th April 2013.

TRACTAFRIC MOTORS CÔTE D'IVOIRE

- Convocation the Ordinary General Meeting: 3rd may 2013.

SODE CI

- Convocation to the Ordinary General Meeting: : 15th May 2013.

TOTAL CÔTE D'IVOIRE

- Convocation to the Ordinary General Meeting: 23rd May 2013.

NESTLE

- Postponement of the Extraordinary General Meeting of 14th December 2012 at a later date.