



Bulletin Officiel de la Cote

BOURSE REGIONALE DES VALEURS MOBILIERES S.A.

SOCIETE ANONYME AU CAPITAL DE FCFA 3 062 040 000
 Siège Social: Abidjan - COTE D'IVOIRE
 Siège Social : 18, Rue Joseph Anoma (Rue des Banques) – 01 B.P. 3802 Abidjan 01
 Tel: (225) 20 326 685 / 20 326 686 Fax : (225) 20 326 684
 Site Internet: www.brvm.org

Bulletin du 02 avril 2013

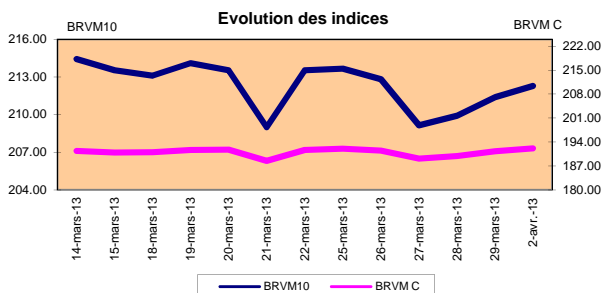
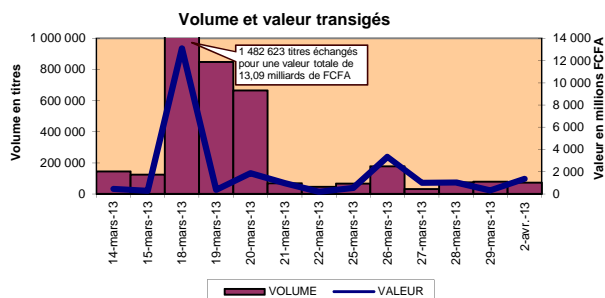
Vol : 16 N° : 63

Séance du 02 avril 2013

Indices de référence

Base = 100 au 15 septembre 1998	Fermeture	Variation		Fermeture Précédente	Capitalisation Boursière en FCFA
		en valeur	en %		
BRVM 10	212.28	0.89	0,42%	211.39	3 645 570 339 730
BRVM Composite	192.11	0.77	0,40%	191.34	4 649 321 247 460

Capitalisation du marché obligataire (en F CFA)	915 299 653 137
--	-----------------



Indices sectoriels

Base = 100 au 14 juin 1999	Fermeture	Variation		Fermeture Précédente	Nombre de sociétés
		en valeur	en %		
BRVM - Industrie	105.00	0.98	0.94%	104.02	12
BRVM - Services Publics	479.61	4.29	0.90%	475.32	4
BRVM - Finances	75.23	-0.02	-0.03%	75.25	8
BRVM - Transport	447.13	4.77	1.08%	442.36	2
BRVM - Agriculture	414.07	-3.46	-0.83%	417.53	4
BRVM - Distribution	201.14	0.00	0.00%	201.14	6
BRVM - Autres Secteurs	96.30	0.00	0.00%	96.30	1

Sommaire du marché

	Volume Transigé	Valeur Totale Transigée (F CFA)	Nombre de Transactions	Nombre de titres échangés	Titres		
					Gains	Pertes	Inchangés
Actions	71 591	1 338 219 145	164	18	7	4	7
Obligations	449	4 462 100	4	2	0	0	2
Droits	0	0	0	0	0	0	0

Titres les plus actifs		Plus fortes hausses			Plus fortes baisses		
Titres	Volume	Titres	Cours	Variation	Titres	Cours	Variation
SONATEL SN	49 823	SICABLE CI	69 700	3700	SAPH CI	40 575	-815
ECOBANK TRANS. INCORP. TG	13 730	ONATEL BF	49 450	3450	BANK OF AFRICA CI	40 455	-545
SITAB CI	3 447	SITAB CI	102 500	2500	SOGB CI	67 980	-20
BANK OF AFRICA CI	2 925	CIE CI	45 000	2000	AIR LIQUIDE CI	10 605	-10
SGB CI	421	BOLLORE AFRICA LOGISTICS CI	86 000	1000			

Indices boursiers internationaux

Places financières africaines	Indices	Clôture 2-avr.-13	Variation Séance précédente	Indices au 31-déc.-12	Autres places financières	Indices	Clôture 2-avr.-13	Variations Séance précédente	Indices au 31-déc.-12
ACCRA (*)	GSE	1 733.47	0.34%	1199.72	PARIS (**)	CAC 40	3 777.38	1.23%	3641.07
CASABLANCA (**)	MADEX	7 383.07	-0.12%	7614.01	LONDRES (**)	FOOTSIE 100	6 479.28	1.05%	5897.81
LAGOS (*)	NSE	33 536.24	0.20%	28078.81	NEW YORK (**)	DJIA	14 572.85	-0.04%	13104.14
TUNIS (*)	TUNINDEX	4 735.78	0.21%	4561.98	TOKYO (*)	NIKKEI 225	12 003.43	-1.08%	10395.18

(*) Indices de la veille

(**) Indices à 11 H00GMT

Coupons annoncés

Symbole	Titre	Coupon		
		Montant net (FCFA)	Date de détachement	Date de paiement
CABC	SICABLE CI	5 904	11-avr.-13	15-avr.-13

ND: Non Disponible

MARCHÉ DES ACTIONS

Séance du 02 avril 2013

Symbole	Titre	Classe de Capitalisation Boursière	Qté	Cours		Qté	Cours du jour	Volume	Valeur	Cours Précéd.	Séance prochaine		Dernier dividende Payé		Cours extrêmes sur les 52 dernières semaines	
				Ach. / Vend.							Cours Référence	Ecarts maximaux	Montant net	Date	Plus Bas	Plus Haut
SECTEUR - INDUSTRIE																
CABC	SICABLE CI	B	100	66010 / 69700	67	69 700	33	2 300 100	66 000	69 700	64 475	74 925	2 250	31-mai-12	29 140	69 700
FTSC	FILTISAC CI	B	21	Marché /		7 630	59	450 170	7 100	7 630	7 060	8 200	321	19-juil-10	2 700	9 000
NEIC	NEI-CEDA CI	C		/ Marché	3	NC			2 570	2 570	2 380	2 760	225	28-juin-01	2 570	3 000
NTLC	NESTLE CI	B	3	Marché /		NC			44 500	44 500	41 165	47 835	630	12-août-11	42 000	48 000
SEMC	CROWN SIEM CI	B	51	24725 /		NC			24 725	24 725	22 875	26 575	1 215	28-sept-12	20 000	24 725
SIVC	AIR LIQUIDE CI	C	7	10605 /		10 605	100	1 060 500	10 615	10 605	9 810	11 400	405	04-juil-12	6 800	11 500
SLBC	SOLIBRA CI	A	202	255000 / 265000	10	NC			250 235	250 235	231 470	269 000	16 380	02-mai-12	186 000	250 235
SMBC	SMB CI	B	35	20900 / 21000	4	20 900	17	355 300	20 800	20 900	19 335	22 465	450	18-juil-12	15 000	25 000
STBC	SITAB CI	B	163	102500 / 105000	207	102 500	3 447	353 317 500	100 000	102 500	94 815	110 185	8 399	10-avr-12	65 000	115 000
TTRC	TRITURAF CI-St en Liquidation	C		/ Marché	9	NC			800	800	740	860	1 440	19-juil-02	800	925
UNLC	UNILEVER CI	B	24	40000 /		NC			40 005	40 005	37 005	43 005	1 233	09-juil-12	32 375	42 000
UNXC	UNIWAX CI	C	44	Marché /		NC			6 935	6 935	6 415	7 455	1 350	06-juin-03	6 000	8 000
TOTAL							3 656	357 483 570								
SECTEUR - SERVICES PUBLICS																
CIEC	CIE CI	A	2	43000 / 45000	1 097	45 000	93	4 185 000	43 000	45 000	41 625	48 375	2 052	31-mai-12	19 000	45 000
ONTBF	ONATEL BF	A	437	Marché /		49 450	32	1 582 400	46 000	49 450	45 745	53 155	2 450	01-juin-12	37 200	49 450
SDCC	SODE CI	B	2	44900 / 45000	137	NC			45 000	45 000	41 625	48 375	2 430	31-mai-12	23 000	45 000
SNTS	SONATEL SN (*)	A	80	15600 / 16000	46 466	16 000	49 823	797 168 000	16 000	16 000	14 800	17 200	1 305	03-mai-12	10 500	17 005
TOTAL							49 948	802 935 400								
SECTEUR - FINANCES																
BICC	BICI CI	B	2	Marché / 42500	5	NC			42 005	42 005	38 855	45 155	1 035	27-juil-12	33 300	42 100
BOAB	BANK OF AFRICA BN	B	5	Marché /		NC			59 000	59 000	54 575	63 425	3 720	07-mai-12	53 500	59 125
BOABF	BANK OF AFRICA BF	B		/ 75000	3	75 000	84	6 300 000	75 000	75 000	69 375	80 625	2 625	02-mai-12	35 000	75 000
BOAC	BANK OF AFRICA CI	B	169	40455 /		40 455	2 925	118 330 875	41 000	40 455	37 425	43 485	1 800	02-juin-10	25 500	42 460
BOAN	BANK OF AFRICA NG	B	10	43100 /		NC			43 100	43 100	39 870	46 330	1 800	27-juin-12	32 500	43 100
ETIT	ECOBANK TRANS. INCORP. TG (**)	A	2 000	48 / 50	155 357	50	13 730	686 500	50	50	47	53	2 144	17-juil-12	33	60
SAFC	SAFCA CI	C	45	21000 /		NC			22 575	22 575	20 885	24 285	1 440	29-juil-11	17 000	22 575
SGBC	SGB CI	A		/ 60000	6 516	60 000	421	25 260 000	60 000	60 000	55 500	64 500	3 990	11-juin-12	39 000	69 000
TOTAL							17 160	150 577 375								
SECTEUR - TRANSPORT																
SDSC	BOLLORE AFRICA LOGISTICS CI	B	177	86000 / 89000	10	86 000	16	1 376 000	85 000	86 000	79 550	92 450	4 660	24-mai-12	40 000	90 000
SVOC	MOVIS CI	C	24	10000 / 10500	50	10 000	121	1 210 000	10 000	10 000	9 250	10 750	270	05-juil-99	3 000	10 000
TOTAL							137	2 586 000								
SECTEUR - AGRICULTURE																
PALC	PALM CI	A	188	19000 / 20000	2	19 000	224	4 256 000	19 000	19 000	17 575	20 425	810	01-juin-12	13 325	22 655
SICC	SICOR CI	C		/ Marché	1	NC			3 600	3 600	3 330	3 870	1 919	25-sept-00	3 600	3 600
SOGC	SOGB CI	A	85	65000 / 67980	77	67 980	55	3 738 900	68 000	67 980	62 885	73 075	10 417	23-juil-12	44 450	90 250
SPHC	SAPH CI	A	412	40575 / 41390	40	40 575	408	16 554 600	41 390	40 575	37 535	43 615	6 930	22-juin-12	31 450	51 000
TOTAL							687	24 549 500								
SECTEUR - DISTRIBUTION																
ABJC	SERVAIR ABIDJAN CI	C	2	Marché / 11000	79	NC			10 400	10 400	9 620	11 180	225	13-juil-00	5 550	12 700
BNBC	BERNABE CI	B	16	73075 / 76000	9	NC			79 000	79 000	73 075	84 925	4 095	10-juil-12	29 995	91 375
CFAC	CFAO CI	B		/ Marché	33	NC			54 000	54 000	49 950	58 050	299.7	18-juin-12	19 000	54 000
PRSC	TRACTAFRIC MOTORS CI	B	10	Marché / 116100	5	NC			108 000	108 000	99 900	116 100	8 550	24-mai-12	80 000	113 950
SHEC	VIVO ENERGY CI	B	1 960	29000 / 29900	40	29 100	3	87 300	29 100	29 100	26 920	31 280	828	31-août-11	15 800	32 250
TTLC	TOTAL CI	B	7	Marché / 100000	57	NC			93 300	93 300	86 305	100 295	2 170	10-août-11	72 000	100 000
TOTAL							3	87 300								
AUTRES SECTEURS																
STAC	SETAO CI	C	76	7800 /		NC			7 800	7 800	7 215	8 385			4 390	8 460
TOTAL																
TOTAL - Marché des actions							71 591	1 338 219 145								

Légende:
 (*) dividendes et cours extrêmes ajustés par rapport au fractionnement du 23 novembre 2012: à raison de dix (10) actions nouvelles pour une (1) action ancienne.
 (**) le capital de la société contient des actions de priorité convertibles au bout de 3 - 5 ans en actions ordinaires.

Mentions : NC: Non Coté Ex-c: Ex-coupon Ex-c: Ex-droit SP: Suspendu DIF: Différé Val-T: Valeur Théorique

Classe de Capitalisation Boursière :

- A Sociétés ayant une capitalisation boursière Supérieure à 100 milliards FCFA.
- B Sociétés ayant une capitalisation boursière Comprise entre 10 milliards FCFA et 100 milliards FCFA.
- C Sociétés ayant une capitalisation boursière Inférieure ou égale à 10 milliards FCFA.

MARCHÉ DES DROITS

Symbole	Titre	Qté	Cours		Qté	Cours du jour	Volume	Valeur	Cours Précéd.	Séance prochaine		Parité	Période de Négociation	
			Ach. / Vend.							Cours Reference	Ecarts maximaux		Début	Fin
TOTAL-Marché des droits														

Parité: y pour x signifie y droits pour x action nouvelle

MARCHÉ DES OBLIGATIONS

Séance du 02 avril 2013

Symbole	Titre	Qté	Cours		Qté	Cours du jour	Volume	Valeur	Cours Précéd.	Séance prochaine		Coupon couru	Type Amort	Coupon d'intérêt			
			Ach. / Vend.							Cours Référence	Ecarts maximaux			Période	Montant net	Eché.	
OBLIGATIONS REGIONALES																	
BHB.O1	BHB 6.25% 2012-2017					NC			10 000	10 000	9 250	10 750	278.46	AC	A	587.500	11-oct
BIDC.O1	BIDC 5.60% 2006-2013					NC			9 800	9 800	9 065	10 535	359.01	ACD	A	560.000	11-août
BIDC.O2	BIDC 6.75 % 2010-2017					NC			9 800	9 800	9 065	10 535	Ex-c	ACD	S	337.500	04/04-10
BOAB.O2	BOA BENIN 6.20% 2009-2014					NC			10 000	10 000	9 250	10 750	451.87	AC	A	582.800	23-juin
BOABF.O2	BOA BURKINA F. 6.20% 2009-2014					NC			10 000	10 000	9 250	10 750	451.87	AC	A	582.800	23-juin
BOABF.O3	BOA BURKINA F. 6.25% 2012-2017					NC			10 000	10 000	9 250	10 750	278.46	AC	A	587.500	11-oct
BOAC.O1	BOA - CI 6.20% 2009-2014		/ 9900	50		NC			9 900	9 900	9 160	10 640	471.10	AC	A	607.600	23-juin
BOAC.O2	BOA - CI 6.25% 2012-2017					NC			10 000	10 000	9 250	10 750	290.31	AC	A	612.500	11-oct
BOAD.O7	BOAD 5% 2005-2013					NC			10 000	10 000	9 250	10 750	130.49	ACD	A	500.000	28-déc
BOAD.O9	BOAD 5% 2006-2014					NC			10 000	10 000	9 250	10 750	74.18	ACD	A	500.000	07-févr
BOAD.O11	BOAD 5.95% 2012-2019					NC			10 000	10 000	9 250	10 750	44.01	ACD	A	595.000	06-mars
BOAM.O2	BOA MALI 6.50% 2009-2014					NC			10 000	10 000	9 250	10 750	438.46	AC	A	565.500	23-juin
BOAN.O1	BOA NIGER 6.50% 2009-2014					NC			9 900	9 900	9 160	10 640	438.46	AC	A	565.500	23-juin
BOAN.O2	BOA NIGER 6.25% 2012-2017					NC				9 900	9 160	10 640	257.72	AC	A	543.750	11-oct
BOAS.O1	BOA SENEGAL 6.50% 2009-2014					NC			10 000	10 000	9 250	10 750	473.73	IF	A	611.000	23-juin
BOAS.O2	BOA SENEGAL 6.50% 2012-2017					NC			10 000	10 000	9 250	10 750	289.60	IF	A	611.000	11-oct
CAAB.O3	CAA BENIN 6.50% 2011-2016				9 900	279	2 762 100		9 900	9 900	9 160	10 640	256.44	ACD	A	650.000	09-nov
CLTB.O2	CELTEL BURKINA 6.35% 2007-2013					NC			9 900	9 900	9 160	10 640	72.55	ACD	S	298.450	17/02-08
CRRH.O1	CRRH-UEMOA 6.10% 2012-2022					NC			10 000	10 000	9 250	10 750	80.88	AC	S	305.000	13/02-08
EOS.O3	ETAT SENEGAL 6.75% 2010-2015					NC			7 425	7 425	6 870	7 980	190.02	ACD	A	506.250	16-nov
EOT.O2	ETAT TOGOLAIS 6.50% 2011-2016					NC			9 900	9 900	9 160	10 640	32.05	ACD	A	650.000	15-mars
PAAC.O1	PAA 6.95% 2010-2017					NC			8 910	8 910	8 245	9 575	209.90	ACD	S	303.931	28/05-11
PADS.O2	PAD 7% 2010-2017					NC			10 000	10 000	9 250	10 750	168.52	ACD	S	304.500	22/06-12
PALC.O1	PALMCI 7% 2009-2016				10 000	170	1 700 000		10 000	10 000	9 250	10 750	178.55	ACD	S	342.060	28/06-12
SHAF.O2	SHELTER AFRIQUE 6% 2008-2014					NC			10 000	10 000	9 250	10 750	216.99	ACD	S	297.534	21/05-11
TGTLT.O1	TOGO TELECOM 6.50% 2007-2014					NC			4 000	4 000	3 700	4 300	30.80	ACD	S	121.196	15/02-08
TPBF.O2	TPBF 6.50% 2011-2016					NC			10 000	10 000	9 250	10 750	181.64	ACD	A	650.000	21-déc
TPCI.O9	TPCI 6.25% 2010-2013		/ 10000	136		NC			9 700	9 700	8 975	10 425	523.97	IF	A	625.000	31-mai
TPCI.O8	TPCI 6.95% 2009-2014		/ 6667	30		NC			6 600	6 600	6 110	7 095	304.66	ACD	A	463.333	05-août
TPCI.O10	TPCI 7% 2010-2017		/ 9900	7		NC			10 100	10 100	9 345	10 855	350.96	AC	A	700.000	01-oct
TPCI.O11	TPCI 6.5% 2011-2016		/ 10000	346		NC			10 000	10 000	9 250	10 750	354.38	ACD	A	650.000	15-sept
TPCI.O12	TPCI 6.00% 2012-2015		/ 9900	400		NC			9 800	9 800	9 065	10 535	512.88	ACD	A	600.000	25-mai
TPCI.O13	TPCI 6.50% 2012-2017		/ 9950	14 500		NC			10 000	10 000	9 250	10 750	347.26	ACD	A	650.000	19-sept
TOTAL					449		4 462 100										
OBLIGATIONS KOLAS																	
AFD.O1	AFD 5.25% 2008-2016					NC			9 900	9 900	9 160	10 640	30.12	IF	A	523.532	12-mars
TOTAL																	
TOTAL-Marché des obligations					449		4 462 100										

Légende:

Type Amort: Type d'Amortissement - IF: IN FINE - AC: AMORTISSEMENT CONSTANT - AD: AMORTISSEMENT DEGRESSIF - ACD: AMORTISSEMENT DIFFERE CONSTANT

Période : Périodicité de paiement des coupons - A: annuelle - S: Semestrielle - T: Trimestrielle

Eché. : Échéance de paiement des intérêts

Mentions : NC: Non Coté Ex: Ex-coupon ou Ex-droit SP: Suspendu DIF: Différé

Avis, Décisions, Instructions & Circulaires du jour

Avis N°039/BRVM/DG du 2 Avril 2013 Nouvelle composition de l'indice BRVM10.

 Les Avis et Instructions sont disponibles auprès des Antennes Nationales de Bourse et sur le site internet de la BRVM : www.brvm.org
Erratum:
2013 - Calendrier des Assemblées Générales à venir
BOA BURKINA FASO

- Convocation à l'Assemblée Générale Mixte: 5 avril 2013.

SONATEL

- Convocation à l'Assemblée Générale Ordinaire: 11 avril 2013.

BOA NIGER

- Convocation à l'Assemblée Générale mixte: 16 avril 2013.

SICOR

- Prorogation de l'Assemblée Générale_Exercices (2011 et 2012) au 26 avril 2013.

NESTLE

- Report de l'Assemblée Générale Extraordinaire du 14 décembre 2012 à une date ultérieure.



Official Newsletter
WEST AFRICAN ECONOMIC AND MONETARY UNION
REGIONAL STOCK EXCHANGE - BRVM

LIMITED COMPANY, CAPITAL XOF 3 062 040 000

Head Office: Abidjan - COTE D'IVOIRE

Address: 18, Rue Joseph Anoma (Rue des Banques) – 01 B.P. 3802 Abidjan

Tel: (225) 20 326 685 / 20 326 686 Fax : (225) 20 326 684

April 2, 2013

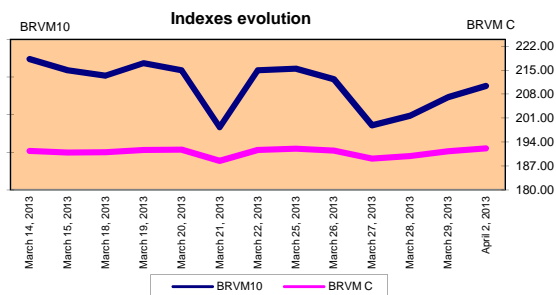
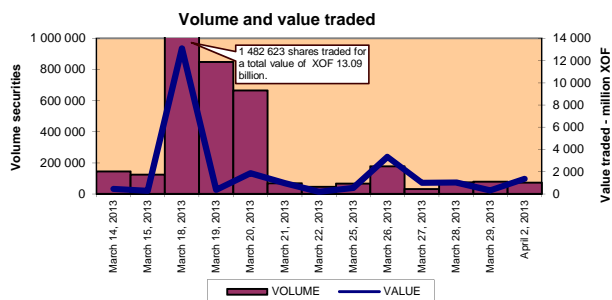
Vol : 16 N° : 63

April 2, 2013 Session

References Indexes

Base = 100 To September 15th, 1998	Close	Change		Previous Close	Market Capitalization XOF
		Value	%		
BRVM 10	212.28	0.89	0,42%	211.39	3 645 570 339 730
BRVM Composite	192.11	0.77	0,40%	191.34	4 649 321 247 460

Bonds Market Capitalization (XOF)	915 299 653 137
---	------------------------



Sectoral Indexes

Base = 100 on June 14th, 1999	Close	Change		Previous Close	Number of Companies
		Value	%		
BRVM - Industry	105.00	0.98	0.94%	104.02	12
BRVM - Public Utility Service	479.61	4.29	0.90%	475.32	4
BRVM - Financial	75.23	-0.02	-0.03%	75.25	8
BRVM - Transport	447.13	4.77	1.08%	442.36	2
BRVM - Agriculture	414.07	-3.46	-0.83%	417.53	4
BRVM - Distribution	201.14	0.00	0.00%	201.14	6
BRVM - Others Sectors	96.30	0.00	0.00%	96.30	1

Market Summary

	Volume Traded	Total Value Traded (XOF)	Number of Transactions	Number of securities Traded	securities		
					Gains	Losses	traded
Stocks	71 591	1 338 219 145	164	18	7	4	7
Bonds	449	4 462 100	4	2	0	0	2
Rights	0	0	0	0	0	0	0

Most Actives securities		Raise			Drop		
securities	Volume	securities	Price	Change	securities	Price	Change
SONATEL SN	49 823	SICABLE CI	69 700	3700	SAPH CI	40 575	-815
ECOBANK TRANS. INCORP. TG	13 730	ONATEL BF	49 450	3450	BANK OF AFRICA CI	40 455	-545
SITAB CI	3 447	SITAB CI	102 500	2500	SOGB CI	67 980	-20
BANK OF AFRICA CI	2 925	CIE CI	45 000	2000	AIR LIQUIDE CI	10 605	-10
SGB CI	421	BOLLORE AFRICA LOGISTICS CI	86 000	1000			

International Exchange indexes

African exchanges	Indexes	Close 2-avr.-13	Change Previous Close Session	indexes 31-déc.-12	Other exchanges	Indexes	Close 2-avr.-13	Changes Previous Close Session	Indexes au 31-déc.-12
CASABLANCA (**)	MADEX	7 383.07	-0.12%	7614.01	LONDRES (**)	FOOTSIE 100	6 479.28	1.05%	5897.81
LAGOS (*)	NSE	33 536.24	0.20%	28078.81	NEW YORK (**)	DJIA	14 572.85	-0.04%	13104.14
TUNIS (*)	TUNINDEX	4 735.78	0.21%	4561.98	TOKYO (*)	NIKKEI 225	12 003.43	-1.08%	10395.18

(*)Previous Indexes

(**) 11H00GMT Indexes

Announced Coupons

Symbol	securities	Coupon		
		Net Income (XOF)	Detachment Date	Payment Date
CABC	SICABLE CI	5 904	April 11, 2013	April 15, 2013

NA: Not Available

STOCKS MARKET

April 2nd, 2013 Session

Symbol	Security	Classify Stock exchange Capitalization	Qty	Price Bid./Ask.	Qty	Curr. Price	Volume	Value	Previous Price	Next Session			Dividend paid		Extremes Price during the past 52 weeks	
										Price Reference	Price Range		Net Income	Date	Low	High
INDUSTRY - SECTOR																
CABC	SICABLE CI	B	100	66010 / 69700	67	69 700	33	2 300 100	66 000	69 700	64 475	74 925	2 250	May 31, 2012	29 140	69 700
FTSC	FILTISAC CI	B	21	Market /		7 630	59	450 170	7 100	7 630	7 060	8 200	321	July 19, 2010	2 700	9 000
NEIC	NEI-CEDA CI	C		/ Market	3	NC			2 570	2 570	2 380	2 760	225	June 28, 2001	2 570	3 000
NTLC	NESTLE CI	B	3	Market /		NC			44 500	44 500	41 165	47 835	630	August 12, 2011	42 000	48 000
SEMC	CROWN SIEM CI	B	51	24725 /		NC			24 725	24 725	22 875	26 575	1 215	September 28, 2012	20 000	24 725
SIVC	AIR LIQUIDE CI	C	7	10605 /		10 605	100	1 060 500	10 615	10 605	9 810	11 400	405	July 4, 2012	6 800	11 500
SLBC	SOLIBRA CI	A	202	255000 / 265000	10	NC			250 235	250 235	231 470	269 000	16 380	May 2, 2012	186 000	250 235
SMBC	SMB CI	B	35	20900 / 21000	4	20 900	17	355 300	20 800	20 900	19 335	22 465	450	July 18, 2012	15 000	25 000
STBC	SITAB CI	B	163	102500 / 105000	207	102 500	3 447	353 317 500	100 000	102 500	94 815	110 185	8 399	April 10, 2012	65 000	115 000
TTRC	TRITURAF CI-Company in Liquidation	C		/ Market	9	NC			800	800	740	860	1 440	July 19, 2002	800	925
UNLC	UNILEVER CI	B	24	40000 /		NC			40 005	40 005	37 005	43 005	1 233	July 9, 2012	32 375	42 000
UNXC	UNIWAX CI	C	44	Market /		NC			6 935	6 935	6 415	7 455	1 350	June 6, 2003	6 000	8 000
TOTAL							3 656	357 483 570								
PUBLICS UTILITIES - SECTOR																
CIEC	CIE CI	A	2	43000 / 45000	1 097	45 000	93	4 185 000	43 000	45 000	41 625	48 375	2 052	May 31, 2012	19 000	45 000
ONTBF	ONATEL BF	A	437	Market /		49 450	32	1 582 400	46 000	49 450	45 745	53 155	2 450	June 1, 2012	37 200	49 450
SDCC	SODE CI	B	2	44900 / 45000	137	NC			45 000	45 000	41 625	48 375	2 430	May 31, 2012	23 000	45 000
SNTS	SONATEL SN (*)	A	80	15600 / 16000	46 466	16 000	49 823	797 168 000	16 000	16 000	14 800	17 200	1 305	May 3, 2012	10 500	17 005
TOTAL							49 948	802 935 400								
FINANCIAL - SECTOR																
BICC	BICI CI	B	2	Market / 42500	5	NC			42 005	42 005	38 855	45 155	1 035	July 27, 2012	33 300	42 100
BOAB	BANK OF AFRICA BN	B	5	Market /		NC			59 000	59 000	54 575	63 425	3 720	May 7, 2012	53 500	59 125
BOABF	BANK OF AFRICA BF	B		/ 75000	3	75 000	84	6 300 000	75 000	75 000	69 375	80 625	2 625	May 2, 2012	35 000	75 000
BOAC	BANK OF AFRICA CI	B	169	40455 /		40 455	2 925	118 330 875	41 000	40 455	37 425	43 485	1 800	June 2, 2010	25 500	42 460
BOAN	BANK OF AFRICA NG	B	10	43100 /		NC			43 100	43 100	39 870	46 330	1 800	June 27, 2012	32 500	43 100
ETIT	ECOBANK TRANS. INCORP. TG (**)	A	2 000	48 / 50	155 357	50	13 730	686 500	50	50	47	53	2 144	July 17, 2012	33	60
SAFC	SAFCA CI	C	45	21000 /		NC			22 575	22 575	20 885	24 265	1 440	July 29, 2011	17 000	22 575
SGBC	SGB CI	A		/ 60000	6 516	60 000	421	25 260 000	60 000	60 000	55 500	64 500	3 990	June 11, 2012	39 000	69 000
TOTAL							17 160	150 577 375								
TRANSPORTATION - SECTOR																
SDSC	BOLLORE AFRICA LOGISTICS CI	B	177	86000 / 89000	10	86 000	16	1 376 000	85 000	86 000	79 550	92 450	4 660	May 24, 2012	40 000	90 000
SVOC	MOVIS CI	C	24	10000 / 10500	50	10 000	121	1 210 000	10 000	10 000	9 250	10 750	270	July 5, 1999	3 000	10 000
TOTAL							137	2 586 000								
AGRICULTURE - SECTOR																
PALC	PALM CI	A	188	19000 / 20000	2	19 000	224	4 256 000	19 000	19 000	17 575	20 425	810	June 1, 2012	13 325	22 655
SICC	SICOR CI	C		/ Market	1	NC			3 600	3 600	3 330	3 870	1 919	September 25, 2000	3 600	3 600
SOGC	SOGB CI	A	85	65000 / 67980	77	67 980	55	3 738 900	68 000	67 980	62 885	73 075	10 417	July 23, 2012	44 450	90 250
SPHC	SAPH CI	A	412	40575 / 41390	40	40 575	408	16 554 600	41 390	40 575	37 535	43 615	6 930	June 22, 2012	31 450	51 000
TOTAL							687	24 549 500								
DISTRIBUTION - SECTOR																
ABJC	SERVAIR ABIDJAN CI	C	2	Market / 11000	79	NC			10 400	10 400	9 620	11 180	225	July 13, 2000	5 550	12 700
BNBC	BERNABE CI	B	16	73075 / 76000	9	NC			79 000	79 000	73 075	84 925	4 095	July 10, 2012	29 995	91 375
CFAC	CFAO CI	B		/ Market	33	NC			54 000	54 000	49 950	58 050	299 7	June 18, 2012	19 000	54 000
PRSC	TRACTAFRIC MOTORS CI	B	10	Market / 116100	5	NC			108 000	108 000	99 900	116 100	8 550	May 24, 2012	80 000	113 950
SHEC	VIVO ENERGY CI	B	1 960	29000 / 29900	40	29 100	3	87 300	29 100	29 100	26 920	31 280	828	August 31, 2011	15 800	32 250
TTLC	TOTAL CI	B	7	Market / 100000	57	NC			93 300	93 300	86 305	100 295	2 170	August 10, 2011	72 000	100 000
TOTAL							3	87 300								
OTHERS SECTORS																
STAC	SETAO CI	C	76	7800 /		NC			7 800	7 800	7 215	8 385			4 390	8 460
TOTAL																
TOTAL - STOCKS MARKET								71 591	1 338 219 145							

Legend

(*) Price, dividend and extreme prices adjusted due to split: ten (10) new shares for one (1) old share.

(**) the capital of the company includes convertible preference shares after 3 to 5 years into common shares.

Mentions : NC: Unlisted Ex: Ex-coupon or Ex-right SP: Suspended DIF: Differed Val-T: Right's value

Classify Stock exchange Capitalization :

A: Companies having a stock exchange capitalization Higher than XOF 100 billion.

B: Companies having a stock exchange capitalization Ranging between XOF 10 billion and XOF 100 billion.

C: Companies having a Lower stock exchange capitalization or equalizes to 10 billion FCFA .

RIGHTS MARKET

Symbol	Security	Qty	Price Bid./Ask.	Qty	Curr. Price	Volume	Value	Previous Price	Next Session		Parity	Trading Period	
									Reference Price	Price Range		Start	End
TOTAL-RIGHTS MARKET													

Parity: y to x means y rights for x new shares.

BONDS MARKET

April 2nd, 2013 Session

Symbol	Security	Qty	Price Bid./Ask.	Qty	Curr. Price	Volume	Value	Previous Price	Next Session		Coupon Income	Type Amort	Bond Coupon				
									Price Reference	Price Range			Period	Net Income	Payment date		
REGIONAL BOND																	
BHB.O1	BHB 6.25% 2012-2017				NC			10 000	10 000	9 250	10 750	278.46	AC	A	587.500	October 11, 2012	
BIDC.O1	BIDC 5.60% 2006-2013				NC			9 800	9 800	9 065	10 535	359.01	ACD	A	560.000	August 11, 2012	
BIDC.O2	BIDC 6.75 % 2010-2017				NC			9 800	9 800	9 065	10 535	Ex-c	ACD	S	337.500	04/04-10	
BOAB.O2	BOA BENIN 6.20% 2009-2014				NC			10 000	10 000	9 250	10 750	451.87	AC	A	582.800	June 23, 2012	
BOABF.O2	BOA BURKINA F. 6.20% 2009-2014				NC			10 000	10 000	9 250	10 750	451.87	AC	A	582.800	June 23, 2012	
BOABF.O3	BOA BURKINA F. 6.25% 2012-2017				NC			10 000	10 000	9 250	10 750	278.46	AC	A	587.500	October 11, 2012	
BOAC.O1	BOA - CI 6.20% 2009-2014		/ 9900	50	NC			9 900	9 900	9 160	10 640	471.10	AC	A	607.600	June 23, 2012	
BOAC.O2	BOA - CI 6.25% 2012-2017				NC			10 000	10 000	9 250	10 750	290.31	AC	A	612.500	October 11, 2012	
BOAD.O7	BOAD 5% 2005-2013				NC			10 000	10 000	9 250	10 750	130.49	ACD	A	500.000	December 28, 2012	
BOAD.O9	BOAD 5% 2006-2014				NC			10 000	10 000	9 250	10 750	74.18	ACD	A	500.000	February 7, 2013	
BOAD.O11	BOAD 5.95% 2012-2019				NC			10 000	10 000	9 250	10 750	44.01	ACD	A	595.000	March 6, 2013	
BOAM.O2	BOA MALI 6.50% 2009-2014				NC			10 000	10 000	9 250	10 750	438.46	AC	A	565.500	June 23, 2012	
BOAN.O1	BOA NIGER 6.50% 2009-2014				NC			9 900	9 900	9 160	10 640	438.46	AC	A	565.500	June 23, 2012	
BOAN.O2	BOA NIGER 6.25% 2012-2017				NC				9 900	9 160	10 640	257.72	AC	A	543.750	October 11, 2012	
BOAS.O1	BOA SENEGAL 6.50% 2009-2014				NC			10 000	10 000	9 250	10 750	473.73	IF	A	611.000	June 23, 2012	
BOAS.O2	BOA SENEGAL 6.50% 2012-2017				NC			10 000	10 000	9 250	10 750	289.60	IF	A	611.000	October 11, 2012	
CAAB.O3	CAA BENIN 6.50% 2011-2016					9 900	279	2 762 100	9 900	9 900	9 160	10 640	256.44	ACD	A	650.000	November 9, 2012
CLTB.O2	CELTEL BURKINA 6.35% 2007-2013				NC			9 900	9 900	9 160	10 640	72.55	ACD	S	298.450	17/02-08	
CRRH.O1	CRRH-UEMOA 6.10% 2012-2022				NC			10 000	10 000	9 250	10 750	80.88	AC	S	305.000	13/02-08	
EOS.O3	ETAT SENEGAL 6.75% 2010-2015				NC			7 425	7 425	6 870	7 980	190.02	ACD	A	506.250	November 16, 2012	
EOT.O2	ETAT TOGOLAIS 6.50% 2011-2016				NC			9 900	9 900	9 160	10 640	32.05	ACD	A	650.000	March 15, 2013	
PAAC.O1	PAA 6.95% 2010-2017				NC			8 910	8 910	8 245	9 575	209.90	ACD	S	303.931	28/05-11	
PADS.O2	PAD 7% 2010-2017				NC			10 000	10 000	9 250	10 750	168.52	ACD	S	304.500	22/06-12	
PALC.O1	PALMCI 7% 2009-2016					10 000	170	1 700 000	10 000	10 000	9 250	10 750	178.55	ACD	S	342.060	28/06-12
SHAF.O2	SHELTER AFRIQUE 6% 2008-2014				NC			10 000	10 000	9 250	10 750	216.99	ACD	S	297.534	21/05-11	
TGTLT.O1	TOGO TELECOM 6.50% 2007-2014				NC			4 000	4 000	3 700	4 300	30.80	ACD	S	121.196	15/02-08	
TPBF.O2	TPBF 6.50% 2011-2016				NC			10 000	10 000	9 250	10 750	181.64	ACD	A	650.000	December 21, 2012	
TPCI.O9	TPCI 6.25% 2010-2013		/ 10000	136	NC			9 700	9 700	8 975	10 425	523.97	IF	A	625.000	May 31, 2012	
TPCI.O8	TPCI 6.95% 2009-2014		/ 6667	30	NC			6 600	6 600	6 110	7 095	304.66	ACD	A	463.333	August 5, 2012	
TPCI.O10	TPCI 7% 2010-2017		/ 9900	7	NC			10 100	10 100	9 345	10 855	350.96	AC	A	700.000	October 1, 2012	
TPCI.O11	TPCI 6.5% 2011-2016		/ 10000	346	NC			10 000	10 000	9 250	10 750	354.38	ACD	A	650.000	September 15, 2012	
TPCI.O12	TPCI 6.00% 2012-2015		/ 9900	400	NC			9 800	9 800	9 065	10 535	512.88	ACD	A	600.000	May 25, 2012	
TPCI.O13	TPCI 6.50% 2012-2017		/ 9950	14 500	NC			10 000	10 000	9 250	10 750	347.26	ACD	A	650.000	September 19, 2012	
TOTAL						449	4 462 100										
KOLAS BOND																	
AFD.O1	AFD 5.25% 2008-2016				NC			9 900	9 900	9 160	10 640	30.12	IF	A	523.532	March 12, 2013	
TOTAL																	
TOTAL-BONDS MARKET						449	4 462 100										

Legend

Type Amort: Kind of depreciation - IF: IN FINE - AC: CONSTANT DEPRECIATION - AD: DEGRESSIVE DEPRECIATION - ACD: DIFFERED CONSTANT DEPRECIATION

Period : Coupons Payment Period - A: Yearly - S: Semi annual - T: Quaterly

Payment date : Interest Payment expiry

Mentions : NC: Unlisted Ex: Ex-coupon ou Ex-right SP: Suspended DIF: Differed

Notices, Decisions, Instructions & Circulars of the day

Notice N°039/BRVM/DG BRVM 10 index for the second quarter 2013.

Notices and instructions are available with National Offices and on the Website of BRVM: www.brvm.org

Erratum:

Calendar of General Meetings - LISTED COMPANIES

BOA BURKINA FASO

- Convocation to the Combined General Meeting: 5th April 2013.

SONATEL

- Convocation to the Ordinary General Meeting: 11th April 2013.

BOA NIGER

- Convocation to the Combined General Meeting: 16th April 2013.

SICOR

- Prorogation of the General meeting _Fiscal years 2011 and 2012 to the 26th April 2013.

NESTLE

- Postponement of the Extraordinary General Meeting of 14th December 2012 at a later date.