



Bulletin Officiel de la Cote

BOURSE REGIONALE DES VALEURS MOBILIERES S.A.

SOCIETE ANONYME AU CAPITAL DE FCFA 3 062 040 000

Siège Social: Abidjan - COTE D'IVOIRE

Siège Social : 18, Rue Joseph Anoma (Rue des Banques) – 01 B.P. 3802 Abidjan 01

Tel : (225) 20 326 685 / 20 326 686 Fax : (225) 20 326 684

Site Internet: www.brvm.org

Bulletin du 23 janvier 2013

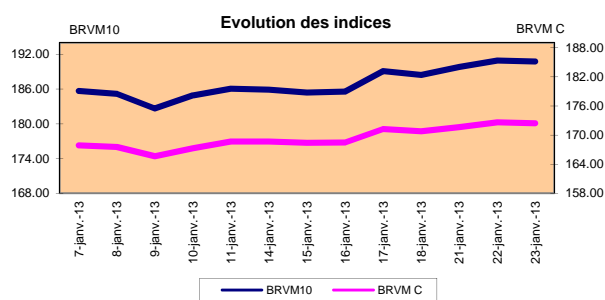
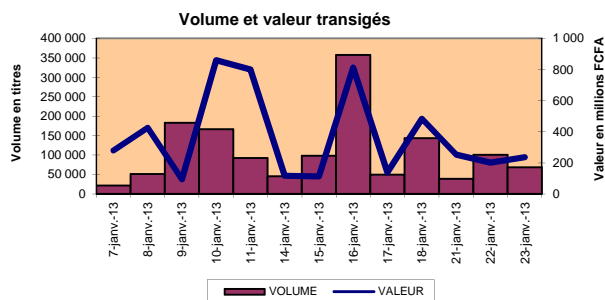
Vol : 16 N° :

16

Séance du 23 janvier 2013

Indices de référence

Base = 100 au 15 septembre 1998	Fermeture	Variation		Fermeture Précédente	Capitalisation Boursière en FCFA
		en valeur	en %		
BRVM 10	190.78	-0.17	-0.09%	190.95	3 191 814 499 500
BRVM Composite	172.43	-0.20	-0.12%	172.63	4 173 132 680 300
Capitalisation du marché obligataire (en F CFA)					828 182 611 137



Indices sectoriels

Base = 100 au 14 juin 1999	Fermeture	Variation		Fermeture Précédente	Nombre de sociétés
		en valeur	en %		
BRVM - Industrie	100.54	0.12	0.12%	100.42	12
BRVM - Services Publics	470.56	0.20	0.04%	470.36	4
BRVM - Finances	57.38	-0.12	-0.21%	57.50	8
BRVM - Transport	339.30	-4.70	-1.37%	344.00	2
BRVM - Agriculture	378.93	-2.40	-0.63%	381.33	4
BRVM - Distribution	175.20	0.00	0.00%	175.20	6
BRVM - Autres Secteurs	96.30	0.00	0.00%	96.30	1

Sommaire du marché

	Volume Transigé	Valeur Totale Transigée (F CFA)	Nombre de Transactions	Nombre de titres échangés	Titres		
					Gains	Pertes	Inchangés
Actions	66 574	221 107 145	151	15	3	3	9
Obligations	1 709	15 930 000	5	5	0	0	5
Droits	0	0	0	0	0	0	0

Titres les plus actifs			Plus fortes hausses			Plus fortes baisses		
Titres	Volume	Titres	Cours	Variation	Titres	Cours	Variation	
ECOBANK TRANS. INCORP. TG	60 354	SAPH CI	39 950	950	BANK OF AFRICA NG	36 000	-2 800	
SONATEL SN	2 637	SODE CI	41 000	900	PALM CI	15 000	-1 005	
SGB CI	1 522	AIR LIQUIDE CI	9 675	675	BOLLORE AFRICA LOGISTICS CI	68 015	-985	
PAA 6.95% 2010-2017	1 080							
SOGB CI	640							

Indices boursiers internationaux

Places financières africaines	Indices	Clôture 23-janv.-13	Variation Séance précédente	Indices au 31-déc.-12	Autres places financières	Indices	Clôture 23-janv.-13	Variations Séance précédente	Indices au 31-déc.-12
ACCRA (*)	GSE	1 235.98	0.14%	1199.72	PARIS (**)	CAC 40	3 732.83	-0.22%	3641.07
CASABLANCA (**)	MADEX	7 273.89	-0.52%	7614.01	LONDRES (**)	FOOTSIE 100	6 186.10	0.11%	5897.81
LAGOS (*)	NSE	30 983.83	0.46%	28078.81	NEW YORK (**)	DJIA	13 712.13	0.46%	13104.14
TUNIS (*)	TUNINDEX	4 745.37	0.21%	4561.98	TOKYO (*)	NIKKEI 225	10 486.99	-2.08%	10395.18

(*) Indices de la veille

(**) Indices à 11 H00GMT

Coupons annoncés

Symbole	Titre	Coupon		
		Montant net (FCFA)	Date de détachement	Date de paiement

ND: Non Disponible

MARCHÉ DES ACTIONS

Séance du 23 janvier 2013

Symbole	Titre	Classe de Capitalisation Boursière	Qté	Cours Ach. / Vend.	Qté	Cours du jour	Volume	Valeur	Cours Précéd.	Séance prochaine			Dernier dividende Payé		Cours extrêmes sur les 52 dernières semaines	
										Cours Référence	Ecart maximum		Montant net	Date	Plus Bas	Plus Haut
SECTEUR - INDUSTRIE																
CABC	SICABLE CI	C	438	50000 / 54000	9	NC			54 000	54 000	49 950	58 050	2 250	31-mai-12	29 140	56 010
FTSC	FILTISAC CI	B		/ 6000	848	6 000	20	120 000	6 000	6 000	5 550	6 450	321	19-juil-10	2 500	6 625
NEIC	NEI-CEDA CI	C				NC			2 570	2 570	2 380	2 760	225	28-juin-01	2 570	3 000
NTLC	NESTLE CI	B	51	44000 /		NC			44 000	44 000	40 700	47 300	630	12-août-11	42 000	48 000
SEMC	CROWN SIEM CI	B	44	22000 /		22 000	25	550 000	22 000	22 000	20 350	23 650	1 215	28-sept-12	20 000	23 665
SIVC	AIR LIQUIDE CI	C	116	9500 /		9 675	13	125 775	9 000	9 675	8 950	10 400	405	04-juil-12	6 200	11 000
SLBC	SOLIBRA CI	A	930	236465 /		NC			245 000	245 000	226 625	263 375	16 380	02-mai-12	170 000	247 000
SMBC	SMB CI	B	318	20050 /		20 050	70	1 403 500	20 050	20 050	18 550	21 550	450	18-juil-12	15 000	25 000
STBC	SITAB CI	B	290	90000 / Marché	3	NC			95 000	95 000	87 875	102 125	8 399	10-avr-12	63 500	99 245
TTRC	TRITURAF CI-Ste en Liquidation	C		/ Marché	34	NC			800	800	740	860	1 440	19-juil-02	800	925
UNLC	UNILEVER CI	B		/ 41500	7	NC			41 500	41 500	38 390	44 610	1 233	09-juil-12	32 375	41 500
UNXC	UNIWAX CI	C	520	6000 /		NC			6 000	6 000	5 550	6 450	1 350	06-juin-03	6 000	9 675
TOTAL							128	2 199 275								
SECTEUR - SERVICES PUBLICS																
CIEC	CIE CI	A	249	39000 / 39900	478	39 000	365	14 235 000	39 000	39 000	36 075	41 925	2 052	31-mai-12	19 000	42 000
ONTBF	ONATEL BF	A		/ Marché	5	NC			45 000	45 000	41 625	48 375	2 450	01-juin-12	37 200	47 000
SDCC	SODE CI	B	233	41000 / 41500	5	41 000	39	1 599 000	40 100	41 000	37 925	44 075	2 430	31-mai-12	19 500	43 000
SNTS	SONATEL SN (*)	A	122	15600 / 16000	41 341	15 990	2 637	42 165 630	15 990	15 990	14 795	17 185	1 305	03-mai-12	10 500	16 000
TOTAL							3 041	57 999 630								
SECTEUR - FINANCES																
BICC	BICI CI	B	25	39900 / 39990	25	NC			37 200	37 200	34 410	39 990	1 035	27-juil-12	32 000	38 505
BOAB	BANK OF AFRICA BN	B		/ 56500	5	NC			56 500	56 500	52 265	60 735	3 720	07-mai-12	48 000	59 125
BOABF	BANK OF AFRICA BF	B	87	44300 /		NC			44 300	44 300	40 980	47 620	2 625	02-mai-12	34 800	47 300
BOAC	BANK OF AFRICA CI	B	76	38700 /		38 700	10	387 000	38 700	38 700	35 800	41 600	1 800	02-juin-10	25 500	41 000
BOAN	BANK OF AFRICA NG	B	1	36000 / 38800	45	36 000	96	3 456 000	38 800	36 000	33 300	38 700	1 800	27-juin-12	31 000	43 100
ETIT	ECOBANK TRANS. INCORP. TG (**)	A	56 172	34 / 35	469 303	35	60 354	2 112 390	35	35	33	37	2 144	17-juil-12	33	45
SAFC	SAFCA CI	C		/ 21000	8	NC			21 000	21 000	19 425	22 575	1 440	29-juil-11	17 000	21 000
SGBC	SGB CI	A	100	57000 / 58000	488	58 000	1 522	88 276 000	58 000	58 000	53 650	62 350	3 990	11-juin-12	36 000	63 425
TOTAL							61 982	94 231 390								
SECTEUR - TRANSPORT																
SDSC	BOLLORE AFRICA LOGISTICS CI	B	63	68015 / 70000	10	68 015	40	2 720 600	69 000	68 015	62 915	73 115	4 660	24-mai-12	39 900	70 000
SVOC	MOVIS CI	C	400	4005 /		NC			4 000	4 000	3 700	4 300	270	05-juil-99	2 700	4 270
TOTAL							40	2 720 600								
SECTEUR - AGRICULTURE																
PALC	PALM CI	A	504	15000 / 17205	689	15 000	268	4 020 000	16 005	15 000	13 875	16 125	810	01-juin-12	13 325	22 655
SICC	SICOR CI	C		/ Marché	7	NC			3 600	3 600	3 330	3 870	1 919	25-sept-00	3 600	3 795
SOGC	SOGB CI	A	22	61000 / 64000	2 269	64 000	640	40 960 000	64 000	64 000	59 200	68 800	10 417	23-juil-12	44 450	90 250
SPHC	SAPH CI	A	20	39100 / 39950	885	39 950	475	18 976 250	39 000	39 950	36 955	42 945	6 930	22-juin-12	31 450	53 000
TOTAL							1 383	63 956 250								
SECTEUR - DISTRIBUTION																
ABJC	SERVAIR ABIDJAN CI	C	39	8500 / 9000	77	NC			8 500	8 500	7 865	9 135	225	13-juil-00	5 550	12 700
BNBC	BERNABE CI	B	16	50200 / 53750	14	NC			50 200	50 200	46 435	53 965	4 095	10-juil-12	26 000	50 200
CFAC	CFAO CI	B		/ 46000	138	NC			46 000	46 000	42 550	49 450	299,7	18-juin-12	14 000	50 005
PRSC	TRACTAFRIC MOTORS CI	B	20	93000 /		NC			93 000	93 000	86 025	99 975	8 550	24-mai-12	80 000	100 005
SHEC	VIVO ENERGY CI	B	520	26000 /		NC			26 000	26 000	24 050	27 950	828	31-août-11	12 500	28 995
TTLIC	TOTAL CI	B	6	93500 /		NC			93 500	93 500	86 490	100 510	2 170	10-août-11	70 000	93 500
TOTAL																
AUTRES SECTEURS																
STAC	SETAO CI	C		/ 7800	5	NC			7 800	7 800	7 215	8 385			4 390	8 460
TOTAL																
TOTAL - Marché des actions							66 574	221 107 145								

Légende:

(*) dividendes et cours extrêmes ajustés par rapport au fractionnement du 23 novembre 2012: à raison de dix (10) actions nouvelles pour une (1) action ancienne.

(**) le capital de la société contient des actions de priorité convertibles au bout de 3 - 5 ans en actions ordinaires.

Mentions : NC: Non Coté Ex-c: Ex-coupon Ex-c:Ex-droit SP: Suspendu DIF: Différé Val-T: Valeur Théorique

Classe de Capitalisation Boursière :

A Sociétés ayant une capitalisation boursière Supérieure à 100 milliards FCFA.

B Sociétés ayant une capitalisation boursière Comprise entre 10 milliards FCFA et 100 milliards FCFA.

C Sociétés ayant une capitalisation boursière Inférieure ou égale à 10 milliards FCFA.

MARCHÉ DES DROITS

Symbole	Titre	Qté	Cours Ach. / Vend.	Qté	Cours du jour	Volume	Valeur	Cours Précéd.	Séance prochaine		Parité	Période de Négociation		
									Cours Référence	Ecart maximum		Début	Fin	
TOTAL-Marché des droits														

Parité: y pour x signifie y droits pour x action nouvelle

MARCHÉ DES OBLIGATIONS

Séance du 23 janvier 2013

Symbole	Titre	Qté	Cours		Qté	Cours du jour	Volume	Valeur	Cours Précéd.	Séance prochaine		Coupon couru	Type Amort	Coupon d'intérêt			
			Ach. / Vend.							Cours Référence	Ecart maximum			Période	Montant net	Eché.	
OBLIGATIONS REGIONALES																	
BIDC.O1	BIDC 5.60% 2006-2013					NC			9 800	9 800	9 065	10 535	253.15	ACD	A	560.000	11-août
BIDC.O2	BIDC 6.75 % 2010-2017				10 000	600	6 000 000	10 000	10 000	9 250	10 750	205.84	ACD	S	337.500	04/04-10	
BOAB.O2	BOA BENIN 6.20% 2009-2014					NC			10 000	10 000	9 250	10 750	341.70	AC	A	582.800	23-juin
BOABF.O2	BOA BURKINA F. 6.20% 2009-2014					NC			10 000	10 000	9 250	10 750	341.70	AC	A	582.800	23-juin
BOAC.O1	BOA - CI 6.20% 2009-2014	800	9600 / 10000	99		NC			10 000	10 000	9 250	10 750	356.24	AC	A	607.600	23-juin
BOAD.O7	BOAD 5% 2005-2013					NC			10 000	10 000	9 250	10 750	35.71	ACD	A	500.000	28-déc
BOAD.O9	BOAD 5% 2006-2014					NC			10 000	10 000	9 250	10 750	480.82	ACD	A	500.000	07-févr
BOAD.O10	BOAD 4.75% 2006-2012					NC			10 000	10 000	9 250	10 750	456.78	ACD	A	475.000	07-févr
BOAD.O11	BOAD 5.95% 2012-2019					NC			10 000	10 000	9 250	10 750	526.53	ACD	A	595.000	06-mars
BOAM.O2	BOA MALI 6.50% 2009-2014					NC			10 000	10 000	9 250	10 750	331.55	AC	A	565.500	23-juin
BOAN.O1	BOA NIGER 6.50% 2009-2014					NC			10 000	10 000	9 250	10 750	331.55	AC	A	565.500	23-juin
BOAS.O1	BOA SENEGAL 6.50% 2009-2014					NC			10 000	10 000	9 250	10 750	358.23	IF	A	611.000	23-juin
CAAB.O3	CAA BENIN 6.50% 2011-2016				10 000	10	100 000	10 000	10 000	9 250	10 750	133.56	ACD	A	650.000	09-nov	
CLTB.O2	CELTEL BURKINA 6.35% 2007-2013		/ 10000	59		NC			9 900	9 900	9 160	10 640	257.90	ACD	S	298.450	17/02-08
CRRH.O1	CRRH-UEMOA 6.10% 2012-2022					NC			10 000	10 000	9 250	10 750	270.19	AC	S	305.000	13/02-08
EOS.O3	ETAT SENEGAL 6.75% 2010-2015					NC			7 500	7 500	6 940	8 060	94.32	ACD	A	506.250	16-nov
EOT.O2	ETAT TOGOLAIS 6.50% 2011-2016				10 000	3	30 000	10 000	10 000	9 250	10 750	559.18	ACD	A	650.000	15-mars	
PAAC.O1	PAA 6.95% 2010-2017				9 000	1 080	9 720 000	9 000	9 000	8 325	9 675	94.03	ACD	S	303.931	28/05-11	
PADS.O2	PAD 7% 2010-2017					NC			10 000	10 000	9 250	10 750	53.39	ACD	S	304.500	22/06-12
PALC.O1	PALMCI 7% 2009-2016		/ 10000	1 080		NC			10 000	10 000	9 250	10 750	48.87	ACD	S	342.060	28/06-12
SHAF.O2	SHELTER AFRIQUE 6% 2008-2014					NC			10 000	10 000	9 250	10 750	103.56	ACD	S	297.534	21/05-11
TGTLT.O1	TOGO TELECOM 6.50% 2007-2014				5 000	16	80 000	5 000	5 000	4 625	5 375	134.75	ACD	S	154.005	15/02-08	
TPBF.O2	TPBF 6.50% 2011-2016	500	10000 /			NC			10 000	10 000	9 250	10 750	58.77	ACD	A	650.000	21-déc
TPCI.O8	TPCI 6.95% 2009-2014		/ 6601	500		NC			6 600	6 600	6 110	7 095	217.07	ACD	A	463.333	05-août
TPCI.O9	TPCI 6.25% 2010-2013		/ 10000	1 350		NC			9 800	9 800	9 065	10 535	405.82	IF	A	625.000	31-mai
TPCI.O10	TPCI 7% 2010-2017	1 328	9800 /			NC			9 800	9 800	9 065	10 535	218.63	AC	A	700.000	01-oct
TPCI.O11	TPCI 6.5% 2011-2016	300	9800 / 10000	300		NC			9 500	9 500	8 790	10 210	231.51	ACD	A	650.000	15-sept
TPCI.O12	TPCI 6.00% 2012-2015					NC			10 000	10 000	9 250	10 750	399.45	ACD	A	600.000	25-mai
TOTAL							1 709	15 930 000									
OBLIGATIONS KOLAS																	
AFD.O1	AFD 5.25% 2008-2016					NC			9 900	9 900	9 160	10 640	454.68	IF	A	523.532	12-mars
TOTAL																	
TOTAL-Marché des obligations							1 709	15 930 000									

Légende:

Type Amort: Type d'Amortissement - IF: IN FINE - AC: AMORTISSEMENT CONSTANT - AD: AMORTISSEMENT DEGRESSIF - ACD: AMORTISSEMENT DIFFERE CONSTANT

Période: Périodicité de paiement des coupons - A: annuelle - S: Semestrielle - T: Trimestrielle

Eché.: Echéance de paiement des intérêts

Mentions: NC: Non Coté Ex: Ex-coupon ou Ex-droit SP: Suspendu DIF: Différé

Avis, Décisions, Instructions & Circulaires du jour

Avis N°014/BRVM/DG du 23 janvier 2013 Première cotation de l'emprunt obligataire "BOA SENEGAL 6.50% 2012-2017".
Avis N°013/BRVM/DG du 23 janvier 2013 Première cotation de l'emprunt obligataire "BOA NIGER 6.25% 2012-2017".
Avis N°012/BRVM/DG du 23 janvier 2013 Première cotation de l'emprunt obligataire "BOA COTE D'IVOIRE 6.25% 2012-2017".
Avis N°011/BRVM/DG du 23 janvier 2013 Première cotation de l'emprunt obligataire "BOA BURKINA FASO 6.25% 2012-2017".
Avis N°010/BRVM/DG du 23 janvier 2013 Première cotation de l'emprunt obligataire "BHB 6.25% 2012-2017".
Avis N°009/BRVM/DG du 23 janvier 2013 Radiation de l'emprunt obligataire "BOAD 4.75% 2006-2012".
Avis N°008/BRVM/DG du 23 janvier 2013 Paiement des intérêts annuels et remboursement total du capital de l'emprunt obligataire "BOAD 4.75% 2006-2012".
Avis N°007/BRVM/DG du 23 janvier 2013 Paiement des intérêts annuels et remboursement partiel du capital de l'emprunt obligataire "BOAD 5% 2006-2014".
Avis N°006/BRVM/DG du 23 janvier 2013 Paiement des intérêts semestriels et remboursement partiel du capital de l'emprunt obligataire "CRRH - UEMOA 6.10% 2012-2022".

 Les Avis et Instructions sont disponibles auprès des Antennes Nationales de Bourse et sur le site internet de la BRVM : www.brvm.org
2013 - Calendrier des Assemblées Générales à venir
SICOR

- Prorogation du délai de tenue de l'Assemblée Générale_Exercice2011 au 22 février 2013.

MOVIS

- Prorogation du délai de tenue de l'Assemblée Générale_Exercice2011 au 28 février 2013.

NESTLE

- Report de l'Assemblée Générale Extraordinaire du 14 décembre 2012 à une date ultérieure.



Official Newsletter
WEST AFRICAN ECONOMIC AND MONETARY UNION
REGIONAL STOCK EXCHANGE - BRVM

LIMITED COMPANY, CAPITAL XOF 3 062 040 000
 Head Office: Abidjan - COTE D'IVOIRE
 Address: 18, Rue Joseph Anoma (Rue des Banques) – 01 B.P. 3802 Abidjan
 Tel: (225) 20 326 685 / 20 326 686 Fax : (225) 20 326 684

January 23, 2013

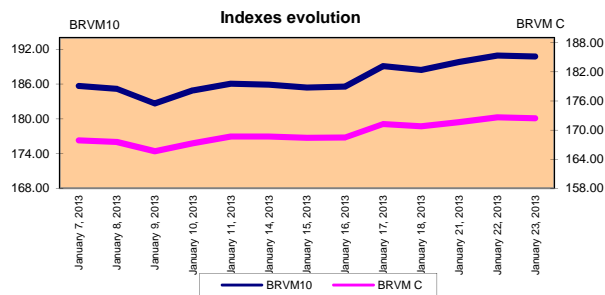
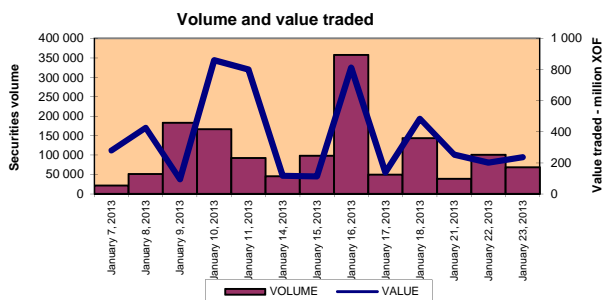
Vol : 16 N° : 16

January 23, 2013 Session

References Indexes

Base = 100 To September 15th, 1998	Close	Change		Previous Close	Market Capitalization XOF
		Value	%		
BRVM 10	190.78	-0.17	-0.09%	190.95	3 191 814 499 500
BRVM Composite	172.43	-0.20	-0.12%	172.63	4 173 132 680 300

Bonds Market Capitalization (XOF)	828 182 611 137
---	------------------------



Sectoral Indexes

Base = 100 on June 14th, 1999	Close	Change		Previous Close	Number of Companies
		Value	%		
BRVM - Industry	100.54	0.12	0.12%	100.42	12
BRVM - Public Utility Service	470.56	0.20	0.04%	470.36	4
BRVM - Financial	57.38	-0.12	-0.21%	57.50	8
BRVM - Transport	339.30	-4.70	-1.37%	344.00	2
BRVM - Agriculture	378.93	-2.40	-0.63%	381.33	4
BRVM - Distribution	175.20	0.00	0.00%	175.20	6
BRVM - Others Sectors	96.30	0.00	0.00%	96.30	1

Market Summary

	Volume Traded	Total Value Traded (XOF)	Number of Transactions	Number of securities Traded	securities		
					Gains	Losses	traded
Stocks	66 574	221 107 145	151	15	3	3	9
Bonds	1 709	15 930 000	5	5	0	0	5
Rights	0	0	0	0	0	0	0

Most Actives securities		Raise			Drop		
securities	Volume	securities	Price	Change	securities	Price	Change
ECOBANK TRANS. INCORP. TG	60 354	SAPH CI	39 950	950	BANK OF AFRICA NG	36 000	-2 800
SONATEL SN	2 637	SODE CI	41 000	900	PALM CI	15 000	-1 005
SGB CI	1 522	AIR LIQUIDE CI	9 675	675	BOLLORE AFRICA LOGISTICS CI	68 015	-985
PAA 6.95% 2010-2017	1 080						
SOGB CI	640						

International Exchange indexes

African exchanges	Indexes	Close 23-Jan-13	Changes Previous Close Session	indexes 30-déc.-11	Others exchanges	Indexes	Close 23-Jan-13	Changes Previous Close Session	Indexes 30-déc.-11
CASABLANCA (**)	MADEX	7 273.89	-0.52%	7614.01	LONDRES (**)	FOOTSIE 100	6 186.10	0.11%	5897.81
LAGOS (*)	NSE	30 983.83	0.46%	28078.81	NEW YORK (**)	DJIA	13 712.13	0.46%	13104.14
TUNIS (*)	TUNINDEX	4 745.37	0.21%	4561.98	TOKYO (*)	NIKKEI 225	10 486.99	-2.08%	10395.18

(*) Indexes of the day before

(**) Indexes at 11 H00 GMT

Announced Coupons

Symbol	securities	Coupon		
		Net Income (XOF)	Detachment Date	Payment Date

NA: Not Available

STOCKS MARKET

January 23rd, 2013 Session

Symbol	Security	Classify Stock exchange Capitalization	Qty	Price Bid./Ask.	Qty	Curr. Price	Volume	Value	Previous Price	Next Session			Dividend paid		Extremes Price during the past 52 weeks	
										Price Réference	Price Range	Net Income	Date	Low	High	
INDUSTRY - SECTOR																
CABC	SICABLE CI	C	438	50000 / 54000	9	NC			54 000	54 000	49 950	58 050	2 250	May 31, 2012	29 140	56 010
FTSC	FILTISAC CI	B		/ 6000	848	6 000	20	120 000	6 000	6 000	5 550	6 450	321	July 19, 2010	2 500	6 625
NEIC	NEI-CEDA CI	C				NC			2 570	2 570	2 380	2 760	225	June 28, 2001	2 570	3 000
N TLC	NESTLE CI	B	51	44000 /		NC			44 000	44 000	40 700	47 300	630	August 12, 2011	42 000	48 000
SEMC	CROWN SIEM CI	B	44	22000 /		22 000	25	550 000	22 000	22 000	20 350	23 650	1 215	September 28, 2012	20 000	23 665
SIVC	AIR LIQUIDE CI	C	116	9500 /		9 675	13	125 775	9 000	9 675	8 950	10 400	405	July 4, 2012	6 200	11 000
SLBC	SOLIBRA CI	A	930	236465 /		NC			245 000	245 000	226 625	263 375	16 380	May 2, 2012	170 000	247 000
SMBC	SMB CI	B	318	20050 /		20 050	70	1 403 500	20 050	20 050	18 550	21 550	450	July 18, 2012	15 000	25 000
STBC	SITAB CI	B	290	90000 / Market	3	NC			95 000	95 000	87 875	102 125	8 399	April 10, 2012	63 500	99 245
TTRC	TRITURAF CI-Company in Liquidation	C		/ Market	34	NC			800	800	740	860	1 440	July 19, 2002	800	925
UNLC	UNILEVER CI	B		/ 41500	7	NC			41 500	41 500	38 390	44 610	1 233	July 9, 2012	32 375	41 500
UNXC	UNIWAX CI	C	520	6000 /		NC			6 000	6 000	5 550	6 450	1 350	June 6, 2003	6 000	9 675
TOTAL							128	2 199 275								
PUBLICS UTILITIES - SECTOR																
CIEC	CIE CI	A	249	39000 / 39900	478	39 000	365	14 235 000	39 000	39 000	36 075	41 925	2 052	May 31, 2012	19 000	42 000
ONTBF	ONATEL BF	A		/ Market	5	NC			45 000	45 000	41 625	48 375	2 450	June 1, 2012	37 200	47 000
SDCC	SODE CI	B	233	41000 / 41500	5	41 000	39	1 599 000	40 100	41 000	37 925	44 075	2 430	May 31, 2012	19 500	43 000
SNTS	SONATEL SN (*)	A	122	15600 / 16000	41 341	15 990	2 637	42 165 630	15 990	15 990	14 795	17 185	1 305	May 3, 2012	10 500	16 000
TOTAL							3 041	57 999 630								
FINANCIAL - SECTOR																
BICC	BICI CI	B	25	39900 / 39990	25	NC			37 200	37 200	34 410	39 990	1 035	July 27, 2012	32 000	38 505
BOAB	BANK OF AFRICA BN	B		/ 56500	5	NC			56 500	56 500	52 265	60 735	3 720	May 7, 2012	48 000	59 125
BOABF	BANK OF AFRICA BF	B	87	44300 /		NC			44 300	44 300	40 980	47 620	2 625	May 2, 2012	34 800	47 300
BOAC	BANK OF AFRICA CI	B	76	38700 /		38 700	10	387 000	38 700	38 700	35 800	41 600	1 800	June 2, 2010	25 500	41 000
BOAN	BANK OF AFRICA NG	B	1	36000 / 38800	45	36 000	96	3 456 000	38 800	36 000	33 300	38 700	1 800	June 27, 2012	31 000	43 100
ETIT	ECOBANK TRANS. INCORP. TG (**)	A	56 172	34 / 35	469 303	35	60 354	2 112 390	35	35	33	37	2 144	July 17, 2012	33	45
SAFC	SAFCA CI	C		/ 21000	8	NC			21 000	21 000	19 425	22 575	1 440	July 29, 2011	17 000	21 000
SGBC	SGB CI	A	100	57000 / 58000	488	58 000	1 522	88 276 000	58 000	58 000	53 650	62 350	3 990	June 11, 2012	36 000	63 425
TOTAL							61 982	94 231 390								
TRANSPORTATION - SECTOR																
SDSC	BOLLORE AFRICA LOGISTICS CI	B	63	68015 / 70000	10	68 015	40	2 720 600	69 000	68 015	62 915	73 115	4 660	May 24, 2012	39 900	70 000
SVOC	MOVIS CI	C	400	4005 /		NC			4 000	4 000	3 700	4 300	270	July 5, 1999	2 700	4 270
TOTAL							40	2 720 600								
AGRICULTURE - SECTOR																
PALC	PALM CI	A	504	15000 / 17205	689	15 000	268	4 020 000	16 005	15 000	13 875	16 125	810	June 1, 2012	13 325	22 655
SICC	SICOR CI	C		/ Market	7	NC			3 600	3 600	3 330	3 870	1 919	September 25, 2000	3 600	3 795
SOGC	SOGB CI	A	22	61000 / 64000	2 269	64 000	640	40 960 000	64 000	64 000	59 200	68 800	10 417	July 23, 2012	44 450	90 250
SPHC	SAPH CI	A	20	39100 / 39950	885	39 950	475	18 976 250	39 000	39 950	36 955	42 945	6 930	June 22, 2012	31 450	53 000
TOTAL							1 383	63 956 250								
DISTRIBUTION - SECTOR																
ABJC	SERVAIR ABIDJAN CI	C	39	8500 / 9000	77	NC			8 500	8 500	7 865	9 135	225	July 13, 2000	5 550	12 700
BNBC	BERNABE CI	B	16	50200 / 53750	14	NC			50 200	50 200	46 435	53 965	4 095	July 10, 2012	26 000	50 200
CFAC	CFAO CI	B		/ 46000	138	NC			46 000	46 000	42 550	49 450	299.7	June 18, 2012	14 000	50 005
PRSC	TRACTAFRIC MOTORS CI	B	20	93000 /		NC			93 000	93 000	86 025	99 975	8 550	May 24, 2012	80 000	100 005
SHEC	VIVO ENERGY CI	B	520	26000 /		NC			26 000	26 000	24 050	27 950	828	August 31, 2011	12 500	28 995
T TLC	TOTAL CI	B	6	93500 /		NC			93 500	93 500	86 490	100 510	2 170	August 10, 2011	70 000	93 500
TOTAL																
OTHERS SECTORS																
STAC	SETAO CI	C		/ 7800	5	NC			7 800	7 800	7 215	8 385			4 390	8 460
TOTAL																
TOTAL - STOCKS MARKET							66 574	221 107 145								

Legend
 (*) Price, dividend and extreme prices adjusted due to split: ten (10) new shares for one (1) old share.
 (**) the capital of the company includes convertible preference shares after 3 to 5 years into common shares.
Mentions : NC: Unlisted Ex: Ex-coupon or Ex-right SP: Suspended DIF: Differed Val-T: Right's value
Classify Stock exchange Capitalization :

- A: Companies having a stock exchange capitalization Higher than XOF 100 billion.
- B: Companies having a stock exchange capitalization Ranging between XOF 10 billion and XOF 100 billion.
- C: Companies having a Lower stock exchange capitalization or equalizes to 10 billion FCFA .

RIGHTS MARKET

Symbol	Security	Qty	Price Bid./Ask.	Qty	Curr. Price	Volume	Value	Previous Price	Next Session			Parity	Trading Period	
									Reference Price	Price Range	Start		End	
TOTAL-RIGHTS MARKET														

Parity: y to x means y rights for x new shares.

BONDS MARKET

January 23rd, 2013 Session

Symbol	Security	Qty	Price		Curr. Price	Volume	Value	Previous Price	Next Session		Coupon Income	Type Amort	Bond Coupon			
			Bid. /Ask.						Price Reference	Price Range			Period	Net Income	Payment date	
REGIONAL BOND																
BIDC.O1	BIDC 5.60% 2006-2013				NC			9 800	9 800	9 065	10 535	253.15	ACD	A	560.000	August 11, 2012
BIDC.O2	BIDC 6.75 % 2010-2017				10 000	600	6 000 000	10 000	10 000	9 250	10 750	205.84	ACD	S	337.500	04/04-10
BOAB.O2	BOA BENIN 6.20% 2009-2014				NC			10 000	10 000	9 250	10 750	341.70	AC	A	582.800	June 23, 2012
BOABF.O2	BOA BURKINA F. 6.20% 2009-2014				NC			10 000	10 000	9 250	10 750	341.70	AC	A	582.800	June 23, 2012
BOAC.O1	BOA - CI 6.20% 2009-2014	800	9600 / 10000	99	NC			10 000	10 000	9 250	10 750	356.24	AC	A	607.600	June 23, 2012
BOAD.O7	BOAD 5% 2005-2013				NC			10 000	10 000	9 250	10 750	35.71	ACD	A	500.000	December 28, 2012
BOAD.O9	BOAD 5% 2006-2014				NC			10 000	10 000	9 250	10 750	480.82	ACD	A	500.000	February 7, 2012
BOAD.O10	BOAD 4.75% 2006-2012				NC			10 000	10 000	9 250	10 750	456.78	ACD	A	475.000	February 7, 2012
BOAD.O11	BOAD 5.95% 2012-2019				NC			10 000	10 000	9 250	10 750	526.53	ACD	A	595.000	March 6, 2012
BOAM.O2	BOA MALI 6.50% 2009-2014				NC			10 000	10 000	9 250	10 750	331.55	AC	A	565.500	June 23, 2012
BOAN.O1	BOA NIGER 6.50% 2009-2014				NC			10 000	10 000	9 250	10 750	331.55	AC	A	565.500	June 23, 2012
BOAS.O1	BOA SENEGAL 6.50% 2009-2014				NC			10 000	10 000	9 250	10 750	358.23	IF	A	611.000	June 23, 2012
CAAB.O3	CAA BENIN 6.50% 2011-2016				10 000	10	100 000	10 000	10 000	9 250	10 750	133.56	ACD	A	650.000	November 9, 2012
CLTB.O2	CELTEL BURKINA 6.35% 2007-2013		/ 10000	59	NC			9 900	9 900	9 160	10 640	257.90	ACD	S	298.450	17/02-08
CRRH.O1	CRRH-UEMOA 6.10% 2012-2022				NC			10 000	10 000	9 250	10 750	270.19	AC	S	305.000	13/02-08
EOS.O3	ETAT SENEGAL 6.75% 2010-2015				NC			7 500	7 500	6 940	8 060	94.32	ACD	A	506.250	November 16, 2012
EOT.O2	ETAT TOGOLAIS 6.50% 2011-2016				10 000	3	30 000	10 000	10 000	9 250	10 750	559.18	ACD	A	650.000	March 15, 2012
PAAC.O1	PAA 6.95% 2010-2017				9 000	1 080	9 720 000	9 000	9 000	8 325	9 675	94.03	ACD	S	303.931	28/05-11
PADS.O2	PAD 7% 2010-2017				NC			10 000	10 000	9 250	10 750	53.39	ACD	S	304.500	22/06-12
PALC.O1	PALMCI 7% 2009-2016		/ 10000	1 080	NC			10 000	10 000	9 250	10 750	48.87	ACD	S	342.060	28/06-12
SHAF.O2	SHELTER AFRIQUE 6% 2008-2014				NC			10 000	10 000	9 250	10 750	103.56	ACD	S	297.534	21/05-11
TGTLT.O1	TOGO TELECOM 6.50% 2007-2014				5 000	16	80 000	5 000	5 000	4 625	5 375	134.75	ACD	S	154.005	15/02-08
TPBF.O2	TPBF 6.50% 2011-2016	500	10000 /		NC			10 000	10 000	9 250	10 750	58.77	ACD	A	650.000	December 21, 2012
TPCI.O8	TPCI 6.95% 2009-2014		/ 6601	500	NC			6 600	6 600	6 110	7 095	217.07	ACD	A	463.333	August 5, 2012
TPCI.O9	TPCI 6.25% 2010-2013		/ 10000	1 350	NC			9 800	9 800	9 065	10 535	405.82	IF	A	625.000	May 31, 2012
TPCI.O10	TPCI 7% 2010-2017	1 328	9800 /		NC			9 800	9 800	9 065	10 535	218.63	AC	A	700.000	October 1, 2012
TPCI.O11	TPCI 6.5% 2011-2016	300	9800 / 10000	300	NC			9 500	9 500	8 790	10 210	231.51	ACD	A	650.000	September 15, 2012
TPCI.O12	TPCI 6.00% 2012-2015				NC			10 000	10 000	9 250	10 750	399.45	ACD	A	600.000	May 25, 2012
TOTAL						1 709	15 930 000									
KOLAS BOND																
AFD.O1	AFD 5.25% 2008-2016				NC			9 900	9 900	9 160	10 640	454.68	IF	A	523.532	March 12, 2012
TOTAL																
TOTAL-BONDS MARKET						1 709	15 930 000									

Legend

Type Amort: Kind of depreciation - IF: IN FINE - AC: CONSTANT DEPRECIATION - AD: DEGRESSIVE DEPRECIATION - ACD: DIFFERED CONSTANT DEPRECIATION

Period : Coupons Payment Period - A: Yearly - S: Semi annual - T: Quaterly

Payment date : Interest Payment expiry

Mentions : NC: Unlisted Ex: Ex-coupon ou Ex-right SP: Suspended DIF: Differed

Notices, Decisions, Instructions & Circulars of the day

Notice N°014/BRVM/DG Listing of the loan "BOA SENEGAL 6.50% 2012-2017".

Notice N°013/BRVM/DG Listing of the loan "BOA NIGER 6.25% 2012-2017".

Notice N°012/BRVM/DG Listing of the loan "BOA COTE D'IVOIRE 6.25% 2012-2017".

Notice N°011/BRVM/DG Listing of the loan "BOA BURKINA FASO 6.25% 2012-2017".

Notice N°010/BRVM/DG Listing of the loan "BHB 6.25% 2012-2017".

Notice N°009/BRVM/DG Delisting of the loan "BOAD 4.75% 2006-2012".

Notice N°008/BRVM/DG Payment of annual interests and total redemption of capital of the loan "BOAD 4.75% 2006-2012".

Notice N°007/BRVM/DG Payment of annual interests and partial redemption of capital of the loan "BOAD 5% 2006-2014".

Notice N°006/BRVM/DG Payment of half-yearly interests and partial redemption of capital of the loan "CRRH - UEMOA 6.10% 2012-2022".

Les Avis et Instructions sont disponibles auprès des Antennes Nationales de Bourse et sur le site internet de la BRVM : www.brvm.org

Erratum:

Calendar of General Meetings - LISTED COMPANIES

SICOR

- Prorogation of the General Meeting - Exercice 2011 to the 22nd February 2013.

MOVIS

- Prorogation of the General Meeting - Exercice 2011 to the 28th February 2013.

NESTLE

- Postponement of the Extraordinary General Meeting of 14th December 2012 at a later date.