



Bulletin Officiel de la Cote

BOURSE REGIONALE DES VALEURS MOBILIERES S.A.

SOCIETE ANONYME AU CAPITAL DE FCFA 3 062 040 000

Siège Social: Abidjan - COTE D'IVOIRE

Siège Social : 18, Rue Joseph Anoma (Rue des Banques) – 01 B.P. 3802 Abidjan 01

Tel : (225) 20 326 685 / 20 326 686 Fax : (225) 20 326 684

Site Internet: www.brvm.org

Bulletin du 17 janvier 2013

Vol : 17 N° :

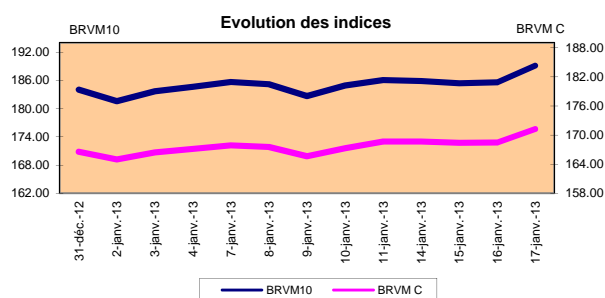
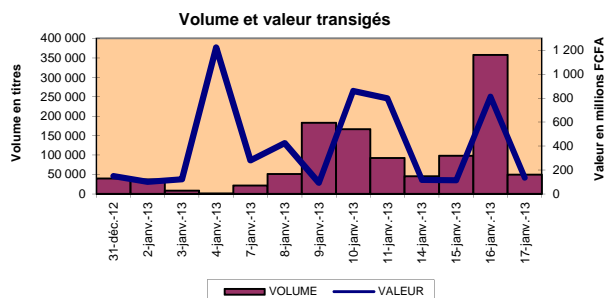
12

Séance du 17 janvier 2013

Indices de référence

Base = 100 au 15 septembre 1998	Fermeture	Variation		Fermeture Précédente	Capitalisation Boursière en FCFA
		en valeur	en %		
BRVM 10	189.11	3.54	1.91%	185.57	3 163 874 588 590
BRVM Composite	171.24	2.78	1.65%	168.46	4 144 189 983 400

Capitalisation du marché obligataire (en F CFA)	828 479 969 937
--	-----------------



Indices sectoriels

Base = 100 au 14 juin 1999	Fermeture	Variation		Fermeture Précédente	Nombre de sociétés
		en valeur	en %		
BRVM - Industrie	99.82	1.10	1.11%	98.72	12
BRVM - Services Publics	470.69	13.89	3.04%	456.80	4
BRVM - Finances	55.71	0.16	0.29%	55.55	8
BRVM - Transport	344.00	4.77	1.41%	339.23	2
BRVM - Agriculture	380.87	1.57	0.41%	379.30	4
BRVM - Distribution	175.58	0.02	0.01%	175.56	6
BRVM - Autres Secteurs	103.70	0.00	0.00%	103.70	1

Sommaire du marché

	Volume Transigé	Valeur Totale Transigée (F CFA)	Nombre de Transactions	Nombre de titres échangés	Titres		
					Gains	Pertes	Inchangés
Actions	49 896	136 261 802	179	24	12	3	9
Obligations	52	520 000	1	1	0	0	1
Droits	0	0	0	0	0	0	0

Titres les plus actifs		Plus fortes hausses			Plus fortes baisses		
Titres	Volume	Titres	Cours	Variation	Titres	Cours	Variation
ECOBANK TRANS. INCORP. TG	44 054	SITAB CI	90 000	3000	SOGB CI	59 000	-4 000
SONATEL SN	3 778	BANK OF AFRICA CI	41 000	2300	BANK OF AFRICA NG	38 000	-800
SAPH CI	430	CIE CI	39 000	2000	AIR LIQUIDE CI	9 000	-200
SICABLE CI	399	BANK OF AFRICA BN	56 500	1500			
PALM CI	377	SMB CI	21 520	1500			

Indices boursiers internationaux

Places financières africaines	Indices	Clôture 17-janv.-13	Variation Séance précédente	Indices au 31-déc.-12	Autres places financières	Indices	Clôture 17-janv.-13	Variations Séance précédente	Indices au 31-déc.-12
ACCRA (*)	GSE	1 226.37	0.26%	1199.72	PARIS (**)	CAC 40	3 724.64	0.44%	3641.07
CASABLANCA (**)	MADEX	7 208.63	-0.35%	7614.01	LONDRES (**)	FOOTSIE 100	6 032.23	-0.19%	5897.81
LAGOS (*)	NSE	30 093.83	1.37%	28078.81	NEW YORK (**)	DJIA	13 511.23	-0.17%	13104.14
TUNIS (*)	TUNINDEX	4 727.82	0.79%	4561.98	TOKYO (*)	NIKKEI 225	10 609.64	0.09%	10395.18

(*) Indices de la veille

(**) Indices à 11 H00GMT

Coupons annoncés

Symbole	Titre	Coupon		
		Montant net (FCFA)	Date de détachement	Date de paiement

ND: Non Disponible

MARCHÉ DES ACTIONS

Séance du 17 janvier 2013

Symbole	Titre	Classe de Capitalisation Boursière	Qté	Cours Ach. / Vend.	Qté	Cours du jour	Volume	Valeur	Cours Précéd.	Séance prochaine			Dernier dividende Payé		Cours extrêmes sur les 52 dernières semaines	
										Cours Référence	Ecart maximum		Montant net	Date	Plus Bas	Plus Haut
SECTEUR - INDUSTRIE																
CABC	SICABLE CI	C	201	54000 / 56000	10	54 000	399	21 546 000	54 000	54 000	49 950	58 050	2 250	31-mai-12	29 140	56 010
FTSC	FILTISAC CI	B		/ 6000	528	6 000	110	660 000	6 000	6 000	5 550	6 450	321	19-juil-10	2 500	6 625
NEIC	NEI-CEDA CI	C				NC			2 570	2 570	2 380	2 760	225	28-juin-01	2 570	3 000
NTLC	NESTLE CI	B	17	44000 /		NC			44 000	44 000	40 700	47 300	630	12-août-11	42 000	48 000
SEMC	CROWN SIEM CI	B	1	Marché /		NC			23 650	23 650	21 880	25 420	1 215	28-sept-12	20 000	23 665
SIVC	AIR LIQUIDE CI	C	343	9000 /		9 000	56	504 000	9 200	9 000	8 325	9 675	405	04-juil-12	6 200	11 000
SLBC	SOLIBRA CI	A	11	236000 /		NC			245 000	245 000	226 625	263 375	16 380	02-mai-12	170 000	247 000
SMBC	SMB CI	B	375	Marché /		21 520	11	236 720	20 020	21 520	19 910	23 130	450	18-juil-12	15 000	25 000
STBC	SITAB CI	B	13	87500 / 90000	5	90 000	10	900 000	87 000	90 000	83 250	96 750	8 399	10-avr-12	63 000	99 245
TTRC	TRITURAF CI-Ste en Liquidation	C		/ Marché	34	NC			800	800	740	860	1 440	19-juil-02	800	925
UNLC	UNILEVER CI	B	3	40000 / 41500	25	NC			40 000	40 000	37 000	43 000	1 233	09-juil-12	32 375	40 100
UNXC	UNIWAX CI	C		/ 6000	2	6 000	42	252 000	6 000	6 000	5 550	6 450	1 350	06-juin-03	6 000	9 675
TOTAL							628	24 098 720								
SECTEUR - SERVICES PUBLICS																
CIEC	CIE CI	A	766	37000 / 39000	1	39 000	62	2 418 000	37 000	39 000	36 075	41 925	2 052	31-mai-12	19 000	42 000
ONTBF	ONATEL BF	A	77	45000 / 46000	20	45 000	3	135 000	45 000	45 000	41 625	48 375	2 450	01-juin-12	37 200	47 000
SDCC	SODE CI	B	7	40100 / 40500	20	40 500	13	526 500	40 000	40 500	37 465	43 535	2 430	31-mai-12	19 110	43 000
SNTS	SONATEL SN (*)	A	10	15505 / 16440	3 130	16 000	3 778	60 448 000	15 500	16 000	14 800	17 200	1 305	03-mai-12	10 500	16 000
TOTAL							3 856	63 527 500								
SECTEUR - FINANCES																
BICC	BICI CI	B	19	37000 /		37 000	130	4 810 000	37 000	37 000	34 225	39 775	1 035	27-juil-12	32 000	38 505
BOAB	BANK OF AFRICA BN	B		/ 56500	13	56 500	167	9 435 500	55 000	56 500	52 265	60 735	3 720	07-mai-12	48 000	59 125
BOABF	BANK OF AFRICA BF	B	51	Marché /		44 500	24	1 068 000	44 205	44 500	41 165	47 835	2 625	02-mai-12	34 800	47 300
BOAC	BANK OF AFRICA CI	B	12	38705 / 41000	1	41 000	26	1 066 000	38 700	41 000	37 925	44 075	1 800	02-juin-10	25 500	41 000
BOAN	BANK OF AFRICA NG	B	16	38000 / 38800	46	38 000	18	684 000	38 800	38 000	35 150	40 850	1 800	27-juin-12	31 000	43 100
ETIT	ECOBANK TRANS. INCORP. TG (**)	A	10 000	32 / 33	25 293	33	44 054	1 453 782	33	33	31	35	2 144	17-juil-12	33	45
SAFC	SAFCA CI	C		/ 21000	3	21 000	8	168 000	21 000	21 000	19 425	22 575	1 440	29-juil-11	17 000	21 000
SGBC	SGB CI	A	70	59000 / 63000	2	59 000	5	295 000	59 000	59 000	54 575	63 425	3 990	11-juin-12	36 000	63 425
TOTAL							44 432	18 980 282								
SECTEUR - TRANSPORT																
SDSC	BOLLORE AFRICA LOGISTICS CI	B	2	68000 / 70000	10	69 000	13	897 000	68 000	69 000	63 825	74 175	4 660	24-mai-12	39 900	70 000
SVOC	MOVIS CI	C	12	4000 /		NC			4 000	4 000	3 700	4 300	270	05-juil-99	2 700	4 270
TOTAL							13	897 000								
SECTEUR - AGRICULTURE																
PALC	PALM CI	A	300	16000 / 17000	140	17 000	377	6 409 000	15 900	17 000	15 725	18 275	810	01-juin-12	13 325	22 655
SICC	SICOR CI	C		/ 3600	58	NC			3 600	3 600	3 330	3 870	1 919	25-sept-00	3 600	3 795
SOGC	SOGB CI	A		/ Marché	18	59 000	27	1 593 000	63 000	59 000	54 575	63 425	10 417	23-juil-12	44 450	90 250
SPHC	SAPH CI	A	123	39500 / 39850	102	39 500	430	16 985 000	39 100	39 500	36 540	42 460	6 930	22-juin-12	31 450	53 000
TOTAL							834	24 987 000								
SECTEUR - DISTRIBUTION																
ABJC	SERVAIR ABIDJAN CI	C		/ 9350	102	NC			9 400	9 400	8 695	10 105	225	13-juil-00	5 550	12 700
BNBC	BERNABE CI	B	28	50000 / 53750	14	50 100	13	651 300	50 000	50 100	46 345	53 855	4 095	10-juil-12	26 000	50 100
CFAC	CFAO CI	B		/ Marché	3	NC			46 000	46 000	42 550	49 450	299,7	18-juin-12	14 000	50 005
PRSC	TRACTAFRIC MOTORS CI	B	27	93005 / Marché	2	NC			93 000	93 000	86 025	99 975	8 550	24-mai-12	80 000	100 005
SHEC	VIVO ENERGY CI	B	50	26000 /		26 000	120	3 120 000	26 000	26 000	24 050	27 950	828	31-août-11	12 500	28 995
TTLC	TOTAL CI	B	5	93100 / 93500	7	NC			93 500	93 500	86 490	100 510	2 170	10-août-11	70 000	93 500
TOTAL							133	3 771 300								
AUTRES SECTEURS																
STAC	SETAO CI	C	50	7800 /		NC			8 400	8 400	7 770	9 030			4 390	8 460
TOTAL																
TOTAL - Marché des actions							49 896	136 261 802								

Légende:
 (*) dividendes et cours extrêmes ajustés par rapport au fractionnement du 23 novembre 2012: à raison de dix (10) actions nouvelles pour une (1) action ancienne.
 (**) le capital de la société contient des actions de priorité convertibles au bout de 3 - 5 ans en actions ordinaires.

Mentions : NC: Non Coté Ex-c: Ex-coupon Ex-c:Ex-droit SP: Suspendu DIF: Différé Val-T: Valeur Théorique

Classe de Capitalisation Boursière :

- A Sociétés ayant une capitalisation boursière Supérieure à 100 milliards FCFA.
- B Sociétés ayant une capitalisation boursière Comprise entre 10 milliards FCFA et 100 milliards FCFA.
- C Sociétés ayant une capitalisation boursière Inférieure ou égale à 10 milliards FCFA.

MARCHÉ DES DROITS

Symbole	Titre	Qté	Cours Ach. / Vend.	Qté	Cours du jour	Volume	Valeur	Cours Précéd.	Séance prochaine		Parité	Période de Négociation	
									Cours Référence	Ecart maximum		Début	Fin
TOTAL-Marché des droits													

Parité: y pour x signifie y droits pour x action nouvelle

MARCHÉ DES OBLIGATIONS

Séance du 17 janvier 2013

Symbole	Titre	Qté	Cours		Qté	Cours du jour	Volume	Valeur	Cours Précéd.	Séance prochaine		Coupon couru	Type Amort	Coupon d'intérêt			
			Ach. / Vend.							Cours Référence	Ecarts maximaux			Période	Montant net	Eché.	
OBLIGATIONS REGIONALES																	
BIDC.O1	BIDC 5.60% 2006-2013					NC			9 800	9 800	9 065	10 535	243.95	ACD	A	560.000	11-août
BIDC.O2	BIDC 6.75 % 2010-2017	21	10000 /			NC			10 000	10 000	9 250	10 750	194.71	ACD	S	337.500	04/04-10
BOAB.O2	BOA BENIN 6.20% 2009-2014					NC			9 875	9 875	9 135	10 615	332.12	AC	A	582.800	23-juin
BOABF.O2	BOA BURKINA F. 6.20% 2009-2014					NC			10 000	10 000	9 250	10 750	332.12	AC	A	582.800	23-juin
BOAC.O1	BOA - CI 6.20% 2009-2014		/ 9900	800		NC			10 000	10 000	9 250	10 750	346.25	AC	A	607.600	23-juin
BOAD.O7	BOAD 5% 2005-2013					NC			10 000	10 000	9 250	10 750	27.47	ACD	A	500.000	28-déc
BOAD.O9	BOAD 5% 2006-2014					NC			10 000	10 000	9 250	10 750	472.60	ACD	A	500.000	07-févr
BOAD.O10	BOAD 4.75% 2006-2012					NC			10 000	10 000	9 250	10 750	448.97	ACD	A	475.000	07-févr
BOAD.O11	BOAD 5.95% 2012-2019					NC			10 000	10 000	9 250	10 750	516.75	ACD	A	595.000	06-mars
BOAM.O2	BOA MALI 6.50% 2009-2014					NC			10 000	10 000	9 250	10 750	322.26	AC	A	565.500	23-juin
BOAN.O1	BOA NIGER 6.50% 2009-2014					NC			10 000	10 000	9 250	10 750	322.26	AC	A	565.500	23-juin
BOAS.O1	BOA SENEGAL 6.50% 2009-2014					NC			10 000	10 000	9 250	10 750	348.19	IF	A	611.000	23-juin
CAAB.O3	CAA BENIN 6.50% 2011-2016	86	10000 /		10 000	52	520 000		10 000	10 000	9 250	10 750	122.88	ACD	A	650.000	09-nov
CLTB.O2	CELTEL BURKINA 6.35% 2007-2013					NC			9 900	9 900	9 160	10 640	248.17	ACD	S	298.450	17/02-08
CRRH.O1	CRRH-UEMOA 6.10% 2012-2022					NC			10 000	10 000	9 250	10 750	260.24	AC	S	305.000	13/02-08
EOS.O3	ETAT SENEGAL 6.75% 2010-2015	500	7500 /			NC			7 500	7 500	6 940	8 060	85.99	ACD	A	506.250	16-nov
EOT.O2	ETAT TOGOLAIS 6.50% 2011-2016	93	10000 /			NC			10 000	10 000	9 250	10 750	548.49	ACD	A	650.000	15-mars
PAAC.O1	PAA 6.95% 2010-2017					NC			9 000	9 000	8 325	9 675	83.96	ACD	S	303.931	28/05-11
PADS.O2	PAD 7% 2010-2017					NC			10 000	10 000	9 250	10 750	43.38	ACD	S	304.500	22/06-12
PALC.O1	PALMCI 7% 2009-2016					NC			10 000	10 000	9 250	10 750	37.59	ACD	S	342.060	28/06-12
SHAF.O2	SHELTER AFRIQUE 6% 2008-2014					NC			10 000	10 000	9 250	10 750	93.70	ACD	S	297.534	21/05-11
TGTLT.O1	TOGO TELECOM 6.50% 2007-2014					NC			5 000	5 000	4 625	5 375	129.73	ACD	S	154.005	15/02-08
TPBF.O2	TPBF 6.50% 2011-2016					NC			10 000	10 000	9 250	10 750	48.08	ACD	A	650.000	21-déc
TPCI.O8	TPCI 6.95% 2009-2014	179	6601 / 6667	9		NC			6 600	6 600	6 110	7 095	209.45	ACD	A	463.333	05-août
TPCI.O9	TPCI 6.25% 2010-2013		/ 10000	1 350		NC			9 800	9 800	9 065	10 535	395.55	IF	A	625.000	31-mai
TPCI.O10	TPCI 7% 2010-2017	110	9900 /			NC			10 000	10 000	9 250	10 750	207.12	AC	A	700.000	01-oct
TPCI.O11	TPCI 6.5% 2011-2016	300	9900 /			NC			9 500	9 500	8 790	10 210	220.82	ACD	A	650.000	15-sept
TPCI.O12	TPCI 6.00% 2012-2015					NC			10 000	10 000	9 250	10 750	389.59	ACD	A	600.000	25-mai
TOTAL							52	520 000									
OBLIGATIONS KOLAS																	
AFD.O1	AFD 5.25% 2008-2016					NC			9 900	9 900	9 160	10 640	446.08	IF	A	523.532	12-mars
TOTAL																	
TOTAL-Marché des obligations							52	520 000									

Légende:

Type Amort: Type d'Amortissement - IF: IN FINE - AC: AMORTISSEMENT CONSTANT - AD: AMORTISSEMENT DEGRESSIF - ACD: AMORTISSEMENT DIFFERE CONSTANT

Période : Périodicité de paiement des coupons - A: annuelle - S: Semestrielle - T: Trimestrielle

Eché. : Echéance de paiement des intérêts

Mentions : NC: Non Coté Ex: Ex-coupon ou Ex-droit SP: Suspendu DIF: Différé

Avis, Décisions, Instructions & Circulaires du jour

 Les Avis et Instructions sont disponibles auprès des Antennes Nationales de Bourse et sur le site internet de la BRVM : www.brvm.org
Erratum:
2013 - Calendrier des Assemblées Générales à venir
SICOR

- Prorogation du délai de tenue de l'Assemblée Générale_Exercice2011 au 22 février 2013.

MOVIS

- Prorogation du délai de tenue de l'Assemblée Générale_Exercice2011 au 28 février 2013.

NESTLE

- Report de l'Assemblée Générale Extraordinaire du 14 décembre 2012 à une date ultérieure.



Official Newsletter
WEST AFRICAN ECONOMIC AND MONETARY UNION
REGIONAL STOCK EXCHANGE - BRVM

LIMITED COMPANY, CAPITAL XOF 3 062 040 000

Head Office: Abidjan - COTE D'IVOIRE

Address: 18, Rue Joseph Anoma (Rue des Banques) – 01 B.P. 3802 Abidjan

Tel: (225) 20 326 685 / 20 326 686 Fax : (225) 20 326 684

January 17, 2013

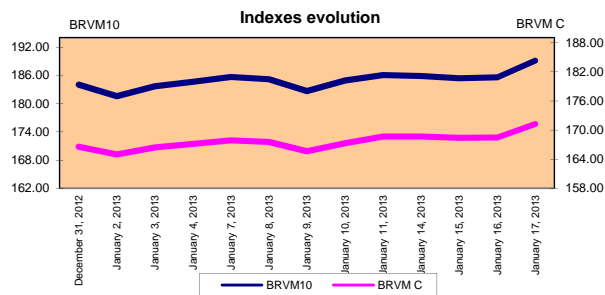
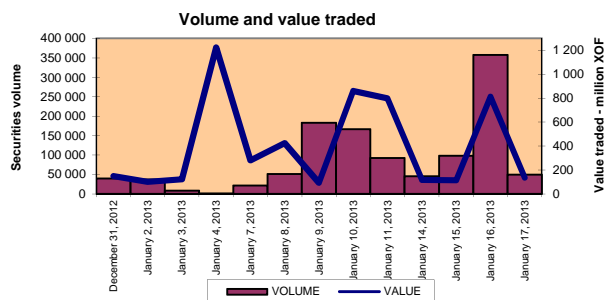
Vol : 17 N° : 12

January 17, 2013 Session

References Indexes

Base = 100 To September 15th, 1998	Close	Change		Previous Close	Market Capitalization XOF
		Value	%		
BRVM 10	189.11	3.54	1.91%	185.57	3 163 874 588 590
BRVM Composite	171.24	2.78	1.65%	168.46	4 144 189 983 400

Bonds Market Capitalization (XOF)	828 479 969 937
---	------------------------



Sectoral Indexes

Base = 100 on June 14th, 1999	Close	Change		Previous Close	Number of Companies
		Value	%		
BRVM - Industry	99.82	1.10	1.11%	98.72	12
BRVM - Public Utility Service	470.69	13.89	3.04%	456.80	4
BRVM - Financial	55.71	0.16	0.29%	55.55	8
BRVM - Transport	344.00	4.77	1.41%	339.23	2
BRVM - Agriculture	380.87	1.57	0.41%	379.30	4
BRVM - Distribution	175.58	0.02	0.01%	175.56	6
BRVM - Others Sectors	103.70	0.00	0.00%	103.70	1

Market Summary

	Volume Traded	Total Value Traded (XOF)	Number of Transactions	Number of securities Traded	securities		
					Gains	Losses	traded
Stocks	49 896	136 261 802	179	24	12	3	9
Bonds	52	520 000	1	1	0	0	1
Rights	0	0	0	0	0	0	0

Most Actives securities		Raise			Drop		
securities	Volume	securities	Price	Change	securities	Price	Change
ECOBANK TRANS. INCORP. TG	44 054	SITAB CI	90 000	3000	SOGB CI	59 000	-4 000
SONATEL SN	3 778	BANK OF AFRICA CI	41 000	2300	BANK OF AFRICA NG	38 000	-800
SAPH CI	430	CIE CI	39 000	2000	AIR LIQUIDE CI	9 000	-200
SICABLE CI	399	BANK OF AFRICA BN	56 500	1500			
PALM CI	377	SMB CI	21 520	1500			

International Exchange indexes

African exchanges	Indexes	Close 17-Jan-13	Changes Previous Close Session	indexes 30-déc.-11	Others exchanges	Indexes	Close 17-Jan-13	Changes Previous Close Session	Indexes 30-déc.-11
CASABLANCA (**)	MADEX	7 208.63	-0.35%	7614.01	LONDRES (**)	FOOTSIE 100	6 032.23	-0.19%	5897.81
LAGOS (*)	NSE	30 093.83	1.37%	28078.81	NEW YORK (**)	DJIA	13 511.23	-0.17%	13104.14
TUNIS (*)	TUNINDEX	4 727.82	0.79%	4561.98	TOKYO (*)	NIKKEI 225	10 609.64	0.09%	10395.18

(*) Indexes of the day before

(**) Indexes at 11 H00 GMT

Announced Coupons

Symbol	securities	Coupon		
		Net Income (XOF)	Detachment Date	Payment Date

NA: Not Available

STOCKS MARKET

January 16th, 2013 Session

Symbol	Security	Classify Stock exchange Capitalization	Qty	Price Bid./Ask.	Qty	Curr. Price	Volume	Value	Previous Price	Next Session			Dividend paid		Extremes Price during the past 52 weeks	
										Price Réference	Price Range	Net Income	Date	Low	High	
INDUSTRY - SECTOR																
CABC	SICABLE CI	C	201	54000 / 56000	10	54 000	399	21 546 000	54 000	54 000	49 950	58 050	2 250	May 31, 2012	29 140	56 010
FTSC	FILTISAC CI	B		/ 6000	528	6 000	110	660 000	6 000	6 000	5 550	6 450	321	July 19, 2010	2 500	6 625
NEIC	NEI-CEDA CI	C				NC			2 570	2 570	2 380	2 760	225	June 28, 2001	2 570	3 000
N TLC	NESTLE CI	B	17	44000 /		NC			44 000	44 000	40 700	47 300	630	August 12, 2011	42 000	48 000
SEMC	CROWN SIEM CI	B	1	Market /		NC			23 650	23 650	21 880	25 420	1 215	September 28, 2012	20 000	23 665
SIVC	AIR LIQUIDE CI	C	343	9000 /		9 000	56	504 000	9 200	9 000	8 325	9 675	405	July 4, 2012	6 200	11 000
SLBC	SOLIBRA CI	A	11	236000 /		NC			245 000	245 000	226 625	263 375	16 380	May 2, 2012	170 000	247 000
SMBC	SMB CI	B	375	Market /		21 520	11	236 720	20 020	21 520	19 910	23 130	450	July 18, 2012	15 000	25 000
STBC	SITAB CI	B	13	87500 / 90000	5	90 000	10	900 000	87 000	90 000	83 250	96 750	8 399	April 10, 2012	63 000	99 245
TTRC	TRITURAF CI-Company in Liquidation	C		/ Market	34	NC			800	800	740	860	1 440	July 19, 2002	800	925
UNLC	UNILEVER CI	B	3	40000 / 41500	25	NC			40 000	40 000	37 000	43 000	1 233	July 9, 2012	32 375	40 100
UNXC	UNIWAX CI	C		/ 6000	2	6 000	42	252 000	6 000	6 000	5 550	6 450	1 350	June 6, 2003	6 000	9 675
TOTAL							628	24 098 720								
PUBLICS UTILITIES - SECTOR																
CIEC	CIE CI	A	766	37000 / 39000	1	39 000	62	2 418 000	37 000	39 000	36 075	41 925	2 052	May 31, 2012	19 000	42 000
ONTBF	ONATEL BF	A	77	45000 / 46000	20	45 000	3	135 000	45 000	45 000	41 625	48 375	2 450	June 1, 2012	37 200	47 000
SDCC	SODE CI	B	7	40100 / 40500	20	40 500	13	526 500	40 000	40 500	37 465	43 535	2 430	May 31, 2012	19 110	43 000
SNTS	SONATEL SN (*)	A	10	15505 / 16440	3 130	16 000	3 778	60 448 000	15 500	16 000	14 800	17 200	1 305	May 3, 2012	10 500	16 000
TOTAL							3 856	63 527 500								
FINANCIAL - SECTOR																
BICC	BICI CI	B	19	37000 /		37 000	130	4 810 000	37 000	37 000	34 225	39 775	1 035	July 27, 2012	32 000	38 505
BOAB	BANK OF AFRICA BN	B		/ 56500	13	56 500	167	9 435 500	55 000	56 500	52 265	60 735	3 720	May 7, 2012	48 000	59 125
BOABF	BANK OF AFRICA BF	B	51	Market /		44 500	24	1 068 000	44 205	44 500	41 165	47 835	2 625	May 2, 2012	34 800	47 300
BOAC	BANK OF AFRICA CI	B	12	38705 / 41000	1	41 000	26	1 066 000	38 700	41 000	37 925	44 075	1 800	June 2, 2010	25 500	41 000
BOAN	BANK OF AFRICA NG	B	16	38000 / 38800	46	38 000	18	684 000	38 800	38 000	35 150	40 850	1 800	June 27, 2012	31 000	43 100
ETIT	ECOBANK TRANS. INCORP. TG (**)	A	10 000	32 / 33	25 293	33	44 054	1 453 782	33	33	31	35	2 144	July 17, 2012	33	45
SAFC	SAFCA CI	C		/ 21000	3	21 000	8	168 000	21 000	21 000	19 425	22 575	1 440	July 29, 2011	17 000	21 000
SGB C	SGB CI	A	70	59000 / 63000	2	59 000	5	295 000	59 000	59 000	54 575	63 425	3 990	June 11, 2012	36 000	63 425
TOTAL							44 432	18 980 282								
TRANSPORTATION - SECTOR																
SDSC	BOLLORE AFRICA LOGISTICS CI	B	2	68000 / 70000	10	69 000	13	897 000	68 000	69 000	63 825	74 175	4 660	May 24, 2012	39 900	70 000
SVOC	MOVIS CI	C	12	4000 /		NC			4 000	4 000	3 700	4 300	270	July 5, 1999	2 700	4 270
TOTAL							13	897 000								
AGRICULTURE - SECTOR																
PALC	PALM CI	A	300	16000 / 17000	140	17 000	377	6 409 000	15 900	17 000	15 725	18 275	810	June 1, 2012	13 325	22 655
SICC	SICOR CI	C		/ 3600	58	NC			3 600	3 600	3 330	3 870	1 919	September 25, 2000	3 600	3 795
SOGC	SOGB CI	A		/ Market	18	59 000	27	1 593 000	63 000	59 000	54 575	63 425	10 417	July 23, 2012	44 450	90 250
SPHC	SAPH CI	A	123	39500 / 39850	102	39 500	430	16 985 000	39 100	39 500	36 540	42 460	6 930	June 22, 2012	31 450	53 000
TOTAL							834	24 987 000								
DISTRIBUTION - SECTOR																
ABJC	SERVAIR ABIDJAN CI	C		/ 9350	102	NC			9 400	9 400	8 695	10 105	225	July 13, 2000	5 550	12 700
BNBC	BERNABE CI	B	28	50000 / 53750	14	50 100	13	651 300	50 000	50 100	46 345	53 855	4 095	July 10, 2012	26 000	50 100
CFAC	CFAO CI	B		/ Market	3	NC			46 000	46 000	42 550	49 450	299.7	June 18, 2012	14 000	50 005
PRSC	TRACTAFRIC MOTORS CI	B	27	93005 / Market	2	NC			93 000	93 000	86 025	99 975	8 550	May 24, 2012	80 000	100 005
SHEC	VIVO ENERGY CI	B	50	26000 /		26 000	120	3 120 000	26 000	26 000	24 050	27 950	828	August 31, 2011	12 500	28 995
T TLC	TOTAL CI	B	5	93100 / 93500	7	NC			93 500	93 500	86 490	100 510	2 170	August 10, 2011	70 000	93 500
TOTAL							133	3 771 300								
OTHERS SECTORS																
STAC	SETAO CI	C	50	7800 /		NC			8 400	8 400	7 770	9 030			4 390	8 460
TOTAL																
TOTAL - STOCKS MARKET								49 896	136 261 802							

Legend

(*) Price, dividend and extreme prices adjusted due to split ten (10) new shares for one (1) old share.

(**) the capital of the company includes convertible preference shares after 3 to 5 years into common shares.

Mentions : NC: Unlisted Ex: Ex-coupon or Ex-right SP: Suspended DIF: Differed Val-T: Right's value

Classify Stock exchange Capitalization :

A: Companies having a stock exchange capitalization Higher than XOF 100 billion.

B: Companies having a stock exchange capitalization Ranging between XOF 10 billion and XOF 100 billion.

C: Companies having a Lower stock exchange capitalization or equalizes to 10 billion FCFA .

RIGHTS MARKET

Symbol	Security	Qty	Price Bid./Ask.	Qty	Curr. Price	Volume	Value	Previous Price	Next Session		Parity	Trading Period	
									Reference Price	Price Range		Start	End
TOTAL-RIGHTS MARKET													

Parity: y to x means y rights for x new shares.

BONDS MARKET

January 16th, 2013 Session

Symbol	Security	Qty	Price Bid./Ask.	Qty	Curr. Price	Volume	Value	Previous Price	Next Session		Coupon Income	Type Amort	Bond Coupon			
									Price Reference	Price Range			Period	Net Income	Payment date	
REGIONAL BOND																
BIDC.O1	BIDC 5.60% 2006-2013				NC			9 800	9 800	9 065	10 535	243.95	ACD	A	560.000	August 11, 2012
BIDC.O2	BIDC 6.75 % 2010-2017	21	10000 /		NC			10 000	10 000	9 250	10 750	194.71	ACD	S	337.500	04/04-10
BOAB.O2	BOA BENIN 6.20% 2009-2014				NC			9 875	9 875	9 135	10 615	332.12	AC	A	582.800	June 23, 2012
BOABF.O2	BOA BURKINA F. 6.20% 2009-2014				NC			10 000	10 000	9 250	10 750	332.12	AC	A	582.800	June 23, 2012
BOAC.O1	BOA - CI 6.20% 2009-2014		/ 9900	800	NC			10 000	10 000	9 250	10 750	346.25	AC	A	607.600	June 23, 2012
BOAD.O7	BOAD 5% 2005-2013				NC			10 000	10 000	9 250	10 750	27.47	ACD	A	500.000	December 28, 2012
BOAD.O9	BOAD 5% 2006-2014				NC			10 000	10 000	9 250	10 750	472.60	ACD	A	500.000	February 7, 2012
BOAD.O10	BOAD 4.75% 2006-2012				NC			10 000	10 000	9 250	10 750	448.97	ACD	A	475.000	February 7, 2012
BOAD.O11	BOAD 5.95% 2012-2019				NC			10 000	10 000	9 250	10 750	516.75	ACD	A	595.000	March 6, 2012
BOAM.O2	BOA MALI 6.50% 2009-2014				NC			10 000	10 000	9 250	10 750	322.26	AC	A	565.500	June 23, 2012
BOAN.O1	BOA NIGER 6.50% 2009-2014				NC			10 000	10 000	9 250	10 750	322.26	AC	A	565.500	June 23, 2012
BOAS.O1	BOA SENEGAL 6.50% 2009-2014				NC			10 000	10 000	9 250	10 750	348.19	IF	A	611.000	June 23, 2012
CAAB.O3	CAA BENIN 6.50% 2011-2016	86	10000 /		10 000	52	520 000	10 000	10 000	9 250	10 750	122.88	ACD	A	650.000	November 9, 2012
CLTB.O2	CELTEL BURKINA 6.35% 2007-2013				NC			9 900	9 900	9 160	10 640	248.17	ACD	S	298.450	17/02-08
CRRH.O1	CRRH-UEMOA 6.10% 2012-2022				NC			10 000	10 000	9 250	10 750	260.24	AC	S	305.000	13/02-08
EOS.O3	ETAT SENEGAL 6.75% 2010-2015	500	7500 /		NC			7 500	7 500	6 940	8 060	85.99	ACD	A	506.250	November 16, 2012
EOT.O2	ETAT TOGOLAIS 6.50% 2011-2016	93	10000 /		NC			10 000	10 000	9 250	10 750	548.49	ACD	A	650.000	March 15, 2012
PAAC.O1	PAA 6.95% 2010-2017				NC			9 000	9 000	8 325	9 675	83.96	ACD	S	303.931	28/05-11
PADS.O2	PAD 7% 2010-2017				NC			10 000	10 000	9 250	10 750	43.38	ACD	S	304.500	22/06-12
PALC.O1	PALMCI 7% 2009-2016				NC			10 000	10 000	9 250	10 750	37.59	ACD	S	342.060	28/06-12
SHAF.O2	SHELTER AFRIQUE 6% 2008-2014				NC			10 000	10 000	9 250	10 750	93.70	ACD	S	297.534	21/05-11
TGTLT.O1	TOGO TELECOM 6.50% 2007-2014				NC			5 000	5 000	4 625	5 375	129.73	ACD	S	154.005	15/02-08
TPBF.O2	TPBF 6.50% 2011-2016				NC			10 000	10 000	9 250	10 750	48.08	ACD	A	650.000	December 21, 2012
TPCI.O8	TPCI 6.95% 2009-2014	179	6601 / 6667	9	NC			6 600	6 600	6 110	7 095	209.45	ACD	A	463.333	August 5, 2012
TPCI.O9	TPCI 6.25% 2010-2013		/ 10000	1 350	NC			9 800	9 800	9 065	10 535	395.55	IF	A	625.000	May 31, 2012
TPCI.O10	TPCI 7% 2010-2017	110	9900 /		NC			10 000	10 000	9 250	10 750	207.12	AC	A	700.000	October 1, 2012
TPCI.O11	TPCI 6.5% 2011-2016	300	9900 /		NC			9 500	9 500	8 790	10 210	220.82	ACD	A	650.000	September 15, 2012
TPCI.O12	TPCI 6.00% 2012-2015				NC			10 000	10 000	9 250	10 750	389.59	ACD	A	600.000	May 25, 2012
TOTAL						52	520 000									
KOLAS BOND																
AFD.O1	AFD 5.25% 2008-2016				NC			9 900	9 900	9 160	10 640	446.08	IF	A	523.532	March 12, 2012
TOTAL																
TOTAL-BONDS MARKET						52	520 000									

Legend

Type Amort: Kind of depreciation - IF: IN FINE - AC: CONSTANT DEPRECIATION - AD: DEGRESSIVE DEPRECIATION - ACD: DIFFERED CONSTANT DEPRECIATION

Period : Coupons Payment Period - A: Yearly - S: Semi annual - T: Quaterly

Payment date : Interest Payment expiry

Mentions : NC: Unlisted Ex: Ex-coupon ou Ex-right SP: Suspended DIF: Differed

Notices, Decisions, Instructions & Circulars of the day

Notices and instructions are available with National Offices and on the Website of BRVM: www.brvm.org

Erratum:

Calendar of General Meetings - LISTED COMPANIES

SICOR

- Prorogation of the General Meeting - Exercice 2011 to the 22nd February 2013.

MOVIS

- Prorogation of the General Meeting - Exercice 2011 to the 28th February 2013.

NESTLE

- Postponement of the Extraordinary General Meeting of 14th December 2012 at a later date.