



# Bulletin Officiel de la Cote

## BOURSE REGIONALE DES VALEURS MOBILIERES S.A.

SOCIETE ANONYME AU CAPITAL DE FCFA 3 062 040 000

Siège Social: Abidjan - COTE D'IVOIRE

Siège Social : 18, Rue Joseph Anoma (Rue des Banques) – 01 B.P. 3802 Abidjan 01

Tel : (225) 20 326 685 / 20 326 686 Fax : (225) 20 326 684

Site Internet: [www.brvm.org](http://www.brvm.org)

Bulletin du 07 janvier 2013

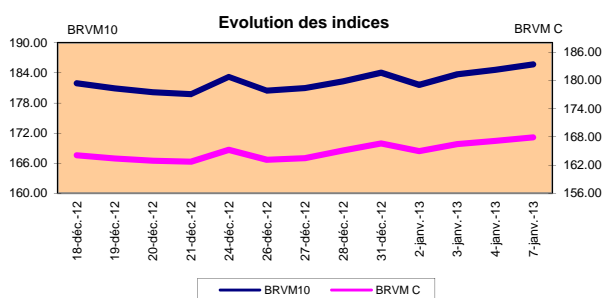
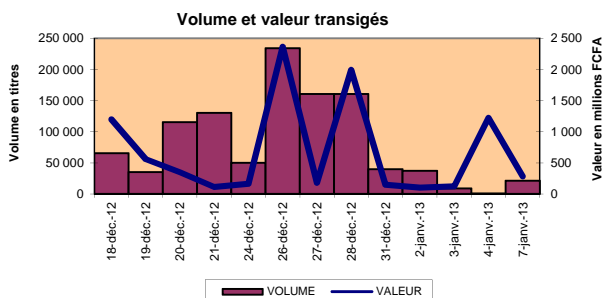
Vol : 16 N° :

4

Séance du 07 janvier 2013

Indices de référence

Base = 100 au 15 septembre 1998	Fermeture	Variation		Fermeture Précédente	Capitalisation Boursière en FCFA
		en valeur	en %		
BRVM 10	185.67	1.06	0.57%	184.61	3 106 388 447 550
BRVM Composite	167.91	0.79	0.47%	167.12	4 063 752 034 530
Capitalisation du marché obligataire ( en F CFA)					824 779 544 581



Indices sectoriels

Base = 100 au 14 juin 1999	Fermeture	Variation		Fermeture Précédente	Nombre de sociétés
		en valeur	en %		
BRVM - Industrie	94.96	0.18	0.19%	94.78	12
BRVM - Services Publics	442.94	2.58	0.59%	440.36	4
BRVM - Finances	57.55	0.05	0.09%	57.50	8
BRVM - Transport	348.78	0.00	0.00%	348.78	2
BRVM - Agriculture	395.79	5.79	1.48%	390.00	4
BRVM - Distribution	178.47	0.00	0.00%	178.47	6
BRVM - Autres Secteurs	103.70	0.00	0.00%	103.70	1

Sommaire du marché

	Volume Transigé	Valeur Totale Transigée (F CFA)	Nombre de Transactions	Nombre de titres échangés	Titres		
					Gains	Pertes	Inchangés
Actions	21 475	280 345 845	154	22	8	0	14
Obligations	0	0	0	0	0	0	0
Droits	0	0	0	0	0	0	0

Titres les plus actifs		Plus fortes hausses			Plus fortes baisses		
Titres	Volume	Titres	Cours	Variation	Titres	Cours	Variation
ECOBANK TRANS. INCORP. TG	12 327	SOLIBRA CI	231 070	1070			
SAPH CI	3 302	SAPH CI	39 000	1000			
SONATEL SN	3 209	BANK OF AFRICA CI	38 000	500			
PALM CI	608	BICI CI	37 000	300			
SGB CI	590	PALM CI	18 000	250			

Indices boursiers internationaux

Places financières africaines	Indices	Clôture 7-janv.-13	Variation Séance précédente	Indices au 31-déc.-12	Autres places financières	Indices	Clôture 7-janv.-13	Variations Séance précédente	Indices au 31-déc.-12
ACCRA (*)	GSE	1 199.32	0.09%	1199.72	PARIS (**)	CAC 40	3 706.26	-0.64%	3641.07
CASABLANCA (**)	MADEX	7 540.93	-1.03%	7614.01	LONDRES (**)	FOOTSIE 100	6 073.55	-0.27%	5897.81
LAGOS (*)	NSE	25 538.05	0.34%	28078.81	NEW YORK (**)	DJIA	13 435.21	-0.33%	13104.14
TUNIS (*)	TUNINDEX	4 654.33	0.26%	4561.98	TOKYO (*)	NIKKEI 225	10 599.01	-0.83%	10395.18

(\*) Indices de la veille

(\*\*) Indices à 11 H00GMT

Coupons annoncés

Symbole	Titre	Coupon		
		Montant net (FCFA)	Date de détachement	Date de paiement

ND: Non Disponible

MARCHÉ DES ACTIONS

Séance du 07 janvier 2013

Symbole	Titre	Classe de Capitalisation Boursière	Qté	Cours Ach. / Vend.	Qté	Cours du jour	Volume	Valeur	Cours Précéd.	Séance prochaine		Dernier dividende Payé		Cours extrêmes sur les 52 dernières semaines			
										Cours Référence	Ecart maximum	Montant net	Date	Plus Bas	Plus Haut		
<b>SECTEUR - INDUSTRIE</b>																	
CABC	SICABLE CI	C		/ Marché	1	NC			54 000	54 000	49 950	58 050	2 250	31-mai-12	29 140	56 010	
FTSC	FILTISAC CI	B		/ Marché	11	NC			6 090	6 090	5 635	6 545	321	19-juil-10	2 500	6 625	
NEIC	NEI-CEDA CI	C				NC			2 570	2 570	2 380	2 760	225	28-juin-01	2 570	3 000	
NTLC	NESTLE CI	B	33	44000 /			44 000	1	44 000	44 000	44 000	40 700	47 300	630	12-août-11	42 000	48 000
SEMC	CROWN SIEM CI	B	100	22000 /		NC			23 650	23 650	21 880	25 420	1 215	28-sept-12	20 000	23 665	
SIVC	AIR LIQUIDE COTE D'IVOIRE	C					9 000	68	612 000	9 000	9 000	8 325	9 675	405	04-juil-12	6 200	11 000
SLBC	SOLIBRA CI	A	987	231070 / 245000	5	231 070	10	2 310 700	230 000	231 070	213 740	248 400	16 380	02-mai-12	163 000	247 000	
SMBC	SMB CI	B	82	15000 /			16 000	436	6 976 000	16 000	16 000	14 800	17 200	450	18-juil-12	15 000	25 000
STBC	SITAB CI	B	50	87000 / 87500	59	87 500	204	17 850 000	87 500	87 500	80 940	94 060	8 399	10-avr-12	63 000	99 245	
TTRC	TRITURAF CI-Ste en Liquidation	C		/ Marché	29	NC			800	800	740	860	1 440	19-juil-02	800	925	
UNLC	UNILEVER CI	B	16	40000 / 42500	35	40 000	7	280 000	40 000	40 000	37 000	43 000	1 233	09-juil-12	32 375	40 100	
UNXC	UNIWAX CI	C	100	6005 /		NC			6 000	6 000	5 550	6 450	1 350	06-juin-03	6 000	9 675	
<b>TOTAL</b>							<b>726</b>		<b>28 072 700</b>								
<b>SECTEUR - SERVICES PUBLICS</b>																	
CIEC	CIE CI	A	167	39000 / 41500	25	39 000	94	3 666 000	38 850	39 000	36 075	41 925	2 052	31-mai-12	16 500	42 000	
ONTBF	ONATEL BF	A	57	45500 /		45 500	20	910 000	45 500	45 500	42 090	48 910	2 450	01-juin-12	37 200	47 000	
SDCC	SODE CI	B	252	40000 / Marché	5	NC			42 000	42 000	38 850	45 150	2 430	31-mai-12	18 600	43 000	
SNTS	SONATEL SN (*)	A	967	14850 / 14900	180	14 850	3 209	47 653 650	14 750	14 850	13 740	15 960	1 305	03-mai-12	10 500	15 000	
<b>TOTAL</b>							<b>3 323</b>		<b>52 229 650</b>								
<b>SECTEUR - FINANCES</b>																	
BICC	BICI CI	B	68	37000 /		37 000	32	1 184 000	36 700	37 000	34 225	39 775	1 035	27-juil-12	31 000	38 505	
BOAB	BANK OF AFRICA BN	B	162	55000 /		55 000	4	220 000	55 000	55 000	50 875	59 125	3 720	07-mai-12	48 000	59 125	
BOABF	BANK OF AFRICA BF	B	42	44200 /		NC			44 200	44 200	40 885	47 515	2 625	02-mai-12	33 000	47 300	
BOAC	BANK OF AFRICA CI	B	490	38000 / 38700	29	38 000	38	1 444 000	37 500	38 000	35 150	40 850	1 800	02-juin-10	25 500	38 700	
BOAN	BANK OF AFRICA NG	B	6	38000 / 39000	190	39 000	400	15 600 000	38 995	39 000	36 075	41 925	1 800	27-juin-12	30 000	43 100	
ETIT	ECOBANK TRANS. INCORP. TG (**)	A	241 565	33 / 35	586 889	35	12 327	431 445	35	35	33	37	2 144	17-juil-12	33	45	
SAFC	SAFCA CI	C	10	21000 /		NC			21 000	21 000	19 425	22 575	1 440	29-juil-11	17 000	21 000	
SGBC	SGB CI	A	24	58000 / 59000	99	59 000	590	34 810 000	59 000	59 000	54 575	63 425	3 990	11-juin-12	36 000	60 870	
<b>TOTAL</b>							<b>13 391</b>		<b>53 689 445</b>								
<b>SECTEUR - TRANSPORT</b>																	
SDSC	BOLLORE AFRICA LOGISTICS CI	B	1	70000 /		70 000	23	1 610 000	70 000	70 000	64 750	75 250	4 660	24-mai-12	39 900	70 000	
SVOC	MOVIS CI	C	123	4000 /		NC			4 000	4 000	3 700	4 300	270	05-juil-99	2 700	4 270	
<b>TOTAL</b>							<b>23</b>		<b>1 610 000</b>								
<b>SECTEUR - AGRICULTURE</b>																	
PALC	PALM CI	A	10	17000 / 18000	5 405	18 000	608	10 944 000	17 750	18 000	16 650	19 350	810	01-juin-12	13 325	22 655	
SICC	SICOR CI	C		/ 3600	20	NC			3 600	3 600	3 330	3 870	1 919	25-sept-00	3 600	3 795	
SOGC	SOGB CI	A	9	61300 / 65000	346	65 000	59	3 835 000	65 000	65 000	60 125	69 875	10 417	23-juil-12	44 450	90 250	
SPHC	SAPH CI	A	61	38000 / 39850	269	39 000	3 302	128 778 000	38 000	39 000	36 075	41 925	6 930	22-juin-12	31 450	53 000	
<b>TOTAL</b>							<b>3 969</b>		<b>143 557 000</b>								
<b>SECTEUR - DISTRIBUTION</b>																	
ABJC	SERVAIR ABIDJAN CI	C		/ Marché	5	NC			9 500	9 500	8 790	10 210	225	13-juil-00	5 550	12 700	
BNBC	BERNABE CI	B	25	48500 / 50000	3	50 000	5	250 000	50 000	50 000	46 250	53 750	4 095	10-juil-12	26 000	50 000	
CFAC	CFAO CI	B	7	46000 / 48000	5	NC			46 000	46 000	42 550	49 450	299,7	18-juin-12	14 000	50 005	
PRSC	TRACTAFRIC MOTORS CI	B	16	93005 /		NC			93 000	93 000	86 025	99 975	8 550	24-mai-12	80 000	100 005	
SHEC	VIVO ENERGY CI	B		/ 28995	172	28 995	30	869 850	28 995	28 995	26 825	31 165	828	31-août-11	12 500	28 995	
TTLC	TOTAL CI	B	5	Marché / 93005	5	NC			93 005	93 005	86 030	99 980	2 170	10-août-11	70 000	93 005	
<b>TOTAL</b>							<b>35</b>		<b>1 119 850</b>								
<b>AUTRES SECTEURS</b>																	
STAC	SETAO CI	C	1	8400 /		8 400	8	67 200	8 400	8 400	7 770	9 030			4 390	8 460	
<b>TOTAL</b>							<b>8</b>		<b>67 200</b>								
<b>TOTAL - Marché des actions</b>							<b>21 475</b>		<b>280 345 845</b>								

**Légende:**

(\*) dividendes et cours extrêmes ajustés par rapport au fractionnement: à raison de dix (10) actions nouvelles pour une (1) action ancienne.  
 (\*\*) le capital de la société contient des actions de priorité convertibles au bout de 3 - 5 ans en actions ordinaires.

Mentions : NC: Non Coté Ex-c: Ex-coupon Ex-c:Ex-droit SP: Suspendu DIF: Différé Val-T: Valeur Théorique

**Classe de Capitalisation Boursière :**

- A Sociétés ayant une capitalisation boursière Supérieure à 100 milliards FCFA.
- B Sociétés ayant une capitalisation boursière Comprise entre 10 milliards FCFA et 100 milliards FCFA.
- C Sociétés ayant une capitalisation boursière Inférieure ou égale à 10 milliards FCFA. ....

**MARCHÉ DES DROITS**

Symbole	Titre	Qté	Cours Ach. / Vend.	Qté	Cours du jour	Volume	Valeur	Cours Précéd.	Séance prochaine		Parité	Période de Négociation	
									Cours Référence	Ecart maximum		Début	Fin
<b>TOTAL-Marché des droits</b>													

Parité: y pour x signifie y droits pour x action nouvelle

**MARCHÉ DES OBLIGATIONS**

Séance du 07 janvier 2013

Symbole	Titre	Qté	Cours		Qté	Cours du jour	Volume	Valeur	Cours Précéd.	Séance prochaine		Coupon couru	Type Amort	Coupon d'intérêt			
			Ach. / Vend.							Cours Référence	Ecarts maximaux			Période	Montant net	Eché.	
<b>OBLIGATIONS REGIONALES</b>																	
BIDC.O1	BIDC 5.60% 2006-2013					NC			9 800	9 800	9 065	10 535	228.60	ACD	A	560.000	11-août
BIDC.O2	BIDC 6.75 % 2010-2017					NC			10 000	10 000	9 250	10 750	176.17	ACD	S	337.500	04/04-10
BOAB.O2	BOA BENIN 6.20% 2009-2014					NC			9 875	9 875	9 135	10 615	316.15	AC	A	582.800	23-juin
BOABF.O2	BOA BURKINA F. 6.20% 2009-2014					NC			10 000	10 000	9 250	10 750	316.15	AC	A	582.800	23-juin
BOAC.O1	BOA - CI 6.20% 2009-2014		/ 9900	800		NC			10 000	10 000	9 250	10 750	329.60	AC	A	607.600	23-juin
BOAD.O7	BOAD 5% 2005-2013					NC			10 000	10 000	9 250	10 750	13.74	ACD	A	500.000	28-déc
BOAD.O9	BOAD 5% 2006-2014					NC			10 000	10 000	9 250	10 750	458.90	ACD	A	500.000	07-févr
BOAD.O10	BOAD 4.75% 2006-2012					NC			10 000	10 000	9 250	10 750	435.96	ACD	A	475.000	07-févr
BOAD.O11	BOAD 5.95% 2012-2019					NC			10 000	10 000	9 250	10 750	500.45	ACD	A	595.000	06-mars
BOAM.O2	BOA MALI 6.50% 2009-2014					NC			10 000	10 000	9 250	10 750	306.76	AC	A	565.500	23-juin
BOAN.O1	BOA NIGER 6.50% 2009-2014					NC			10 000	10 000	9 250	10 750	306.76	AC	A	565.500	23-juin
BOAS.O1	BOA SENEGAL 6.50% 2009-2014					NC			10 000	10 000	9 250	10 750	331.45	IF	A	611.000	23-juin
CAAB.O3	CAA BENIN 6.50% 2011-2016					NC			10 000	10 000	9 250	10 750	105.07	ACD	A	650.000	09-nov
CLTB.O2	CELTEL BURKINA 6.35% 2007-2013					NC			9 900	9 900	9 160	10 640	231.95	ACD	S	298.450	17/02-08
CRRH.O1	CRRH-UEMOA 6.10% 2012-2022					NC			10 000	10 000	9 250	10 750	243.67	AC	S	305.000	13/02-08
EOS.O3	ETAT SENEGAL 6.75% 2010-2015					NC			7 500	7 500	6 940	8 060	72.12	ACD	A	506.250	16-nov
EOT.O2	ETAT TOGOLAIS 6.50% 2011-2016		/ 10000	51		NC			10 000	10 000	9 250	10 750	530.68	ACD	A	650.000	15-mars
PAAC.O1	PAA 6.95% 2010-2017					NC			9 000	9 000	8 325	9 675	67.17	ACD	S	303.931	28/05-11
PADS.O2	PAD 7% 2010-2017					NC			10 000	10 000	9 250	10 750	26.70	ACD	S	304.500	22/06-12
PALC.O1	PALMCI 7% 2009-2016					NC			10 000	10 000	9 250	10 750	18.79	ACD	S	342.060	28/06-12
SHAF.O2	SHELTER AFRIQUE 6% 2008-2014					NC			10 000	10 000	9 250	10 750	77.26	ACD	S	297.534	21/05-11
TGTLT.O1	TOGO TELECOM 6.50% 2007-2014					NC			5 000	5 000	4 625	5 375	121.36	ACD	S	154.005	15/02-08
TPBF.O2	TPBF 6.50% 2011-2016		/ 10000	800		NC			10 000	10 000	9 250	10 750	30.27	ACD	A	650.000	21-déc
TPCI.O8	TPCI 6.95% 2009-2014		/ 6667	21		NC			6 667	6 667	6 170	7 165	196.76	ACD	A	463.333	05-août
TPCI.O9	TPCI 6.25% 2010-2013		/ 10000	1 350		NC			9 800	9 800	9 065	10 535	378.42	IF	A	625.000	31-mai
TPCI.O10	TPCI 7% 2010-2017					NC			10 000	10 000	9 250	10 750	187.95	AC	A	700.000	01-oct
TPCI.O11	TPCI 6.5% 2011-2016					NC			9 250	9 250	8 560	9 940	203.01	ACD	A	650.000	15-sept
TPCI.O12	TPCI 6.00% 2012-2015					NC			9 943	9 943	9 200	10 685	373.15	ACD	A	600.000	25-mai
TOTAL																	
<b>OBLIGATIONS KOLAS</b>																	
AFD.O1	AFD 5.25% 2008-2016					NC			9 900	9 900	9 160	10 640	431.73	IF	A	523.532	12-mars
TOTAL																	
<b>TOTAL-Marché des obligations</b>																	

**Légende:**

Type Amort: Type d'Amortissement - IF: IN FINE - AC: AMORTISSEMENT CONSTANT - AD: AMORTISSEMENT DEGRESSIF - ACD: AMORTISSEMENT DIFFERE CONSTANT

Période: Périodicité de paiement des coupons - A: annuelle - S: Semestrielle - T: Trimestrielle

Eché.: Echéance de paiement des intérêts

Mentions: NC: Non Coté Ex: Ex-coupon ou Ex-droit SP: Suspendu DIF: Différé

**Avis, Décisions, Instructions & Circulaires du jour**

 Les Avis et Instructions sont disponibles auprès des Antennes Nationales de Bourse et sur le site internet de la BRVM : [www.brvm.org](http://www.brvm.org)
**Erratum:**
**2013 - Calendrier des Assemblées Générales à venir**
**SICOR**

- Prorogation du délai de tenue de l'Assemblée Générale\_Exercice2011 au 22 février 2013.

**MOVIS**

- Report de l'Assemblée Générale Ordinaire du 31 décembre 2012 à une date ultérieure.

**NESTLE**

- Report de l'Assemblée Générale Extraordinaire du 14 décembre 2012 à une date ultérieure.



*Official Newsletter*  
**WEST AFRICAN ECONOMIC AND MONETARY UNION**  
**REGIONAL STOCK EXCHANGE - BRVM**

LIMITED COMPANY, CAPITAL XOF 3 062 040 000

Head Office: Abidjan - COTE D'IVOIRE

Address: 18, Rue Joseph Anoma (Rue des Banques) – 01 B.P. 3802 Abidjan

Tel: (225) 20 326 685 / 20 326 686 Fax : (225) 20 326 684

January 7, 2013

Vol : 16 N° :

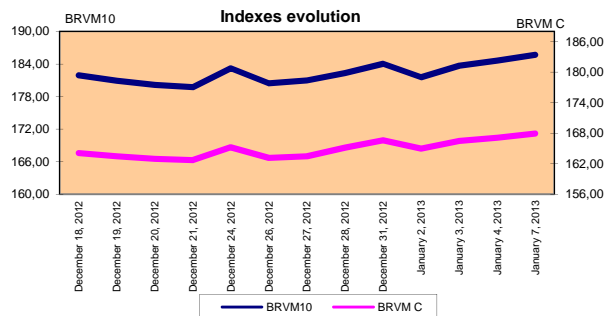
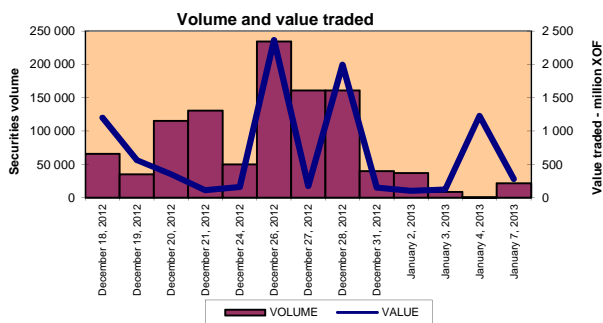
4

**January 7, 2013 Session**

**References Indexes**

Base = 100 To September 15th, 1998	Close	Change		Previous Close	Market Capitalization XOF
		Value	%		
BRVM 10	185,67	1,06	0,57%	184,61	3 106 388 447 550
BRVM Composite	167,91	0,79	0,47%	167,12	4 063 752 034 530

<b>Bonds Market Capitalization ( XOF)</b>	<b>824 779 544 581</b>
-------------------------------------------	------------------------



**Sectoral Indexes**

Base = 100 on June 14th, 1999	Close	Change		Previous Close	Number of Companies
		Value	%		
BRVM - Industry	94,96	0,18	0,19%	94,78	12
BRVM - Public Utility Service	442,94	2,58	0,59%	440,36	4
BRVM - Financial	57,55	0,05	0,09%	57,50	8
BRVM - Transport	348,78	0,00	0,00%	348,78	2
BRVM - Agriculture	395,79	5,79	1,48%	390,00	4
BRVM - Distribution	178,47	0,00	0,00%	178,47	6
BRVM - Others Sectors	103,70	0,00	0,00%	103,70	1

**Market Summary**

	Volume Traded	Total Value Traded (XOF)	Number of Transactions	Number of securities Traded	securities		
					Gains	Losses	traded
Stocks	21 475	280 345 845	154	22	8	0	14
Bonds	0	0	0	0	0	0	0
Rights	0	0	0	0	0	0	0

Most Actives securities		Raise			Drop		
securities	Volume	securities	Price	Change	securities	Price	Change
ECOBANK TRANS. INCORP. TG	12 327	SOLIBRA CI	231 070	1070			
SAPH CI	3 302	SAPH CI	39 000	1000			
SONATEL SN	3 209	BANK OF AFRICA CI	38 000	500			
PALM CI	608	BICI CI	37 000	300			
SGB CI	590	PALM CI	18 000	250			

**International Exchange indexes**

African exchanges	Indexes	Close 7-Jan-13	Changes Previous Close Session	indexes 30-déc.-11	Others exchanges	Indexes	Close 7-Jan-13	Changes Previous Close Session	Indexes 30-déc.-11
CASABLANCA (**)	MADEX	7 540,93	-1,03%	7614,01	LONDRES (**)	FOOTSIE 100	6 073,55	-0,27%	5897,81
LAGOS (*)	NSE	25 538,05	0,34%	28078,81	NEW YORK (**)	DJIA	13 435,21	-0,33%	13104,14
TUNIS (*)	TUNINDEX	4 654,33	0,26%	4561,98	TOKYO (*)	NIKKEI 225	10 599,01	-0,83%	10395,18

(\*) Indexes of the day before

(\*\*) Indexes at 11 H00 GMT

**Announced Coupons**

Symbol	securities	Coupon		
		Net Income (XOF)	Detachment Date	Payment Date

NA: Not Available

STOCKS MARKET

January 7<sup>th</sup>, 2012 Session

Symbol	Security	Classify Stock exchange Capitalization	Qty	Price Bid./Ask.	Qty	Curr. Price	Volume	Value	Previous Price	Next Session			Dividend paid		Extremes Price during the past 52 weeks		
										Price Réference	Price Range	Net Income	Date	Low	High		
<b>INDUSTRY - SECTOR</b>																	
CABC	SICABLE CI	C		/ Market	1	NC			54 000	54 000	49 950	58 050	2 250	May 31, 2012	29 140	56 010	
FTSC	FILTISAC CI	B		/ Market	11	NC			6 090	6 090	5 635	6 545	321	July 19, 2010	2 500	6 625	
NEIC	NEI-CEDA CI	C				NC			2 570	2 570	2 380	2 760	225	June 28, 2001	2 570	3 000	
NTLC	NESTLE CI	B	33	44000 /			44 000	1	44 000	44 000	44 000	47 300	630	August 12, 2011	42 000	48 000	
SEMC	CROWN SIEM CI	B	100	22000 /			NC		23 650	23 650	21 880	25 420	1 215	September 28, 2012	20 000	23 665	
SIVC	AIR LIQUIDE COTE D'IVOIRE	C					9 000	68	612 000	9 000	9 000	8 325	9 675	405	July 4, 2012	6 200	11 000
SLBC	SOLIBRA CI	A	987	231070 / 245000	5	231 070	10	2 310 700	230 000	231 070	213 740	248 400	16 380	May 2, 2012	163 000	247 000	
SMBC	SMB CI	B	82	15000 /			16 000	436	6 976 000	16 000	16 000	14 800	17 200	450	July 18, 2012	15 000	25 000
STBC	SITAB CI	B	50	87000 / 87500	59	87 500	204	17 850 000	87 500	87 500	80 940	94 060	8 399	April 10, 2012	63 000	99 245	
TTRC	TRITURAF CI-Company in Liquidation	C		/ Market	29	NC			800	800	740	860	1 440	July 19, 2002	800	925	
UNLC	UNILEVER CI	B	16	40000 / 42500	35	40 000	7	280 000	40 000	40 000	37 000	43 000	1 233	July 9, 2012	32 375	40 100	
UNXC	UNIWAX CI	C	100	6005 /			NC		6 000	6 000	5 550	6 450	1 350	June 6, 2003	6 000	9 675	
<b>TOTAL</b>							<b>726</b>		<b>28 072 700</b>								
<b>PUBLICS UTILITIES - SECTOR</b>																	
CIEC	CIE CI	A	167	39000 / 41500	25	39 000	94	3 666 000	38 850	39 000	36 075	41 925	2 052	May 31, 2012	16 500	42 000	
ONTBF	ONATEL BF	A	57	45500 /			45 500	20	910 000	45 500	45 500	42 090	48 910	2 450	June 1, 2012	37 200	47 000
SDCC	SODE CI	B	252	40000 / Market	5	NC			42 000	42 000	38 850	45 150	2 430	May 31, 2012	18 600	43 000	
SNTS	SONATEL SN (*)	A	967	14850 / 14900	180	14 850	3 209	47 653 650	14 750	14 850	13 740	15 960	1 305	May 3, 2012	10 500	15 000	
<b>TOTAL</b>							<b>3 323</b>		<b>52 229 650</b>								
<b>FINANCIAL - SECTOR</b>																	
BICC	BICI CI	B	68	37000 /			37 000	32	1 184 000	36 700	37 000	34 225	39 775	1 035	July 27, 2012	31 000	38 505
BOAB	BANK OF AFRICA BN	B	162	55000 /			55 000	4	220 000	55 000	55 000	50 875	59 125	3 720	May 7, 2012	48 000	59 125
BOABF	BANK OF AFRICA BF	B	42	44200 /			NC		44 200	44 200	40 885	47 515	2 625	May 2, 2012	33 000	47 300	
BOAC	BANK OF AFRICA CI	B	490	38000 / 38700	29	38 000	38	1 444 000	37 500	38 000	35 150	40 850	1 800	June 2, 2010	25 500	38 700	
BOAN	BANK OF AFRICA NG	B	6	38000 / 39000	190	39 000	400	15 600 000	38 995	39 000	36 075	41 925	1 800	June 27, 2012	30 000	43 100	
ETIT	ECOBANK TRANS. INCORP. TG (**)	A	241 565	33 / 35	586 889	35	12 327	431 445	35	35	33	37	2,144	July 17, 2012	33	45	
SAFC	SAFCA CI	C	10	21000 /			NC		21 000	21 000	19 425	22 575	1 440	July 29, 2011	17 000	21 000	
SGB C	SGB CI	A	24	58000 / 59000	99	59 000	590	34 810 000	59 000	59 000	54 575	63 425	3 990	June 11, 2012	36 000	60 870	
<b>TOTAL</b>							<b>13 391</b>		<b>53 689 445</b>								
<b>TRANSPORTATION - SECTOR</b>																	
SDSC	BOLLORE AFRICA LOGISTICS CI	B	1	70000 /			70 000	23	1 610 000	70 000	70 000	64 750	75 250	4 660	May 24, 2012	39 900	70 000
SVOC	MOVIS CI	C	123	4000 /			NC		4 000	4 000	3 700	4 300	270	July 5, 1999	2 700	4 270	
<b>TOTAL</b>							<b>23</b>		<b>1 610 000</b>								
<b>AGRICULTURE - SECTOR</b>																	
PALC	PALM CI	A	10	17000 / 18000	5 405	18 000	608	10 944 000	17 750	18 000	16 650	19 350	810	June 1, 2012	13 325	22 655	
SICC	SICOR CI	C		/ 3600	20	NC			3 600	3 600	3 330	3 870	1 919	September 25, 2000	3 600	3 795	
SOGC	SOGB CI	A	9	61300 / 65000	346	65 000	59	3 835 000	65 000	65 000	60 125	69 875	10 417	July 23, 2012	44 450	90 250	
SPHC	SAPH CI	A	61	38000 / 39850	269	39 000	3 302	128 778 000	38 000	39 000	36 075	41 925	6 930	June 22, 2012	31 450	53 000	
<b>TOTAL</b>							<b>3 969</b>		<b>143 557 000</b>								
<b>DISTRIBUTION - SECTOR</b>																	
ABJC	SERVAIR ABIDJAN CI	C		/ Market	5	NC			9 500	9 500	8 790	10 210	225	July 13, 2000	5 550	12 700	
BNBC	BERNABE CI	B	25	48500 / 50000	3	50 000	5	250 000	50 000	50 000	46 250	53 750	4 095	July 10, 2012	26 000	50 000	
CFAC	CFAO CI	B	7	46000 / 48000	5	NC			46 000	46 000	42 550	49 450	299,7	June 18, 2012	14 000	50 005	
PRSC	TRACTAFRIC MOTORS CI	B	16	93005 /			NC		93 000	93 000	86 025	99 975	8 550	May 24, 2012	80 000	100 005	
SHEC	VIVO ENERGY CI	B		/ 28995	172	28 995	30	869 850	28 995	28 995	26 825	31 165	828	August 31, 2011	12 500	28 995	
TTLC	TOTAL CI	B	5	Market / 93005	5	NC			93 005	93 005	86 030	99 980	2 170	August 10, 2011	70 000	93 005	
<b>TOTAL</b>							<b>35</b>		<b>1 119 850</b>								
<b>OTHERS SECTORS</b>																	
STAC	SETAO CI	C	1	8400 /			8 400	8	67 200	8 400	8 400	7 770	9 030			4 390	8 460
<b>TOTAL</b>							<b>8</b>		<b>67 200</b>								
<b>TOTAL - STOCKS MARKET</b>							<b>21 475</b>	<b>280 345 845</b>									

Legend

(\*) Price, dividend and extreme prices adjusted due to split: ten (10) new shares for one (1) old share.  
 (\*\*) the capital of the company includes convertible preference shares after 3 to 5 years into common shares.  
 Mentions : NC: Unlisted Ex: Ex-coupon or Ex-right SP: Suspended DIF: Differed Val-T: Right's value  
 Classify Stock exchange Capitalization :

- A: Companies having a stock exchange capitalization Higher than XOF 100 billion.
- B: Companies having a stock exchange capitalization Ranging between XOF 10 billion and XOF 100 billion.
- C: Companies having a Lower stock exchange capitalization or equalizes to 10 billion FCFA .

RIGHTS MARKET

Symbol	Security	Qty	Price Bid./Ask.	Qty	Curr. Price	Volume	Value	Previous Price	Next Session		Parity	Trading Period	
									Reference Price	Price Range		Start	End
<b>TOTAL-RIGHTS MARKET</b>													

Parity: y to x means y rights for x new shares.

**BONDS MARKET**

 January 7<sup>th</sup>, 2012 Session

Symbol	Security	Qty	Price Bid./Ask.	Qty	Curr. Price	Volume	Value	Previous Price	Next Session		Coupon Income	Type Amort	Bond Coupon			
									Price Reference	Price Range			Period	Net Income	Payment date	
<b>REGIONAL BOND</b>																
BIDC.O1	BIDC 5.60% 2006-2013				NC			9 800	9 800	9 065	10 535	228,60	ACD	A	560,000	August 11, 2012
BIDC.O2	BIDC 6.75 % 2010-2017				NC			10 000	10 000	9 250	10 750	176,17	ACD	S	337,500	04/04-10
BOAB.O2	BOA BENIN 6.20% 2009-2014				NC			9 875	9 875	9 135	10 615	316,15	AC	A	582,800	June 23, 2012
BOABF.O2	BOA BURKINA F. 6.20% 2009-2014				NC			10 000	10 000	9 250	10 750	316,15	AC	A	582,800	June 23, 2012
BOAC.O1	BOA - CI 6.20% 2009-2014		/ 9900	800	NC			10 000	10 000	9 250	10 750	329,60	AC	A	607,600	June 23, 2012
BOAD.O7	BOAD 5% 2005-2013				NC			10 000	10 000	9 250	10 750	13,74	ACD	A	500,000	December 28, 2012
BOAD.O9	BOAD 5% 2006-2014				NC			10 000	10 000	9 250	10 750	458,90	ACD	A	500,000	February 7, 2012
BOAD.O10	BOAD 4.75% 2006-2012				NC			10 000	10 000	9 250	10 750	435,96	ACD	A	475,000	February 7, 2012
BOAD.O11	BOAD 5.95% 2012-2019				NC			10 000	10 000	9 250	10 750	500,45	ACD	A	595,000	March 6, 2012
BOAM.O2	BOA MALI 6.50% 2009-2014				NC			10 000	10 000	9 250	10 750	306,76	AC	A	565,500	June 23, 2012
BOAN.O1	BOA NIGER 6.50% 2009-2014				NC			10 000	10 000	9 250	10 750	306,76	AC	A	565,500	June 23, 2012
BOAS.O1	BOA SENEGAL 6.50% 2009-2014				NC			10 000	10 000	9 250	10 750	331,45	IF	A	611,000	June 23, 2012
CAAB.O3	CAA BENIN 6.50% 2011-2016				NC			10 000	10 000	9 250	10 750	105,07	ACD	A	650,000	November 9, 2012
CLTB.O2	CELTEL BURKINA 6.35% 2007-2013				NC			9 900	9 900	9 160	10 640	231,95	ACD	S	298,450	17/02-08
CRRH.O1	CRRH-UEMOA 6.10% 2012-2022				NC			10 000	10 000	9 250	10 750	243,67	AC	S	305,000	13/02-08
EOS.O3	ETAT SENEGAL 6.75% 2010-2015				NC			7 500	7 500	6 940	8 060	72,12	ACD	A	506,250	November 16, 2012
EOT.O2	ETAT TOGOLAIS 6.50% 2011-2016		/ 10000	51	NC			10 000	10 000	9 250	10 750	530,68	ACD	A	650,000	March 15, 2012
PAAC.O1	PAA 6.95% 2010-2017				NC			9 000	9 000	8 325	9 675	67,17	ACD	S	303,931	28/05-11
PADS.O2	PAD 7% 2010-2017				NC			10 000	10 000	9 250	10 750	26,70	ACD	S	304,500	22/06-12
PALC.O1	PALMCI 7% 2009-2016				NC			10 000	10 000	9 250	10 750	18,79	ACD	S	342,060	28/06-12
SHAF.O2	SHELTER AFRIQUE 6% 2008-2014				NC			10 000	10 000	9 250	10 750	77,26	ACD	S	297,534	21/05-11
TGTLT.O1	TOGO TELECOM 6.50% 2007-2014				NC			5 000	5 000	4 625	5 375	121,36	ACD	S	154,005	15/02-08
TPBF.O2	TPBF 6.50% 2011-2016		/ 10000	800	NC			10 000	10 000	9 250	10 750	30,27	ACD	A	650,000	December 21, 2012
TPCI.O8	TPCI 6.95% 2009-2014		/ 6667	21	NC			6 667	6 667	6 170	7 165	196,76	ACD	A	463,333	August 5, 2012
TPCI.O9	TPCI 6.25% 2010-2013		/ 10000	1 350	NC			9 800	9 800	9 065	10 535	378,42	IF	A	625,000	May 31, 2012
TPCI.O10	TPCI 7% 2010-2017				NC			10 000	10 000	9 250	10 750	187,95	AC	A	700,000	October 1, 2012
TPCI.O11	TPCI 6.5% 2011-2016				NC			9 250	9 250	8 560	9 940	203,01	ACD	A	650,000	September 15, 2012
TPCI.O12	TPCI 6.00% 2012-2015				NC			9 943	9 943	9 200	10 685	373,15	ACD	A	600,000	May 25, 2012
TOTAL																
<b>KOLAS BOND</b>																
AFD.O1	AFD 5.25% 2008-2016				NC			9 900	9 900	9 160	10 640	431,73	IF	A	523,532	March 12, 2012
TOTAL																
<b>TOTAL-BONDS MARKET</b>																

**Legend**

Type Amort: Kind of depreciation - IF: IN FINE - AC: CONSTANT DEPRECIATION - AD: DEGRESSIVE DEPRECIATION - ACD: DIFFERED CONSTANT DEPRECIATION

Period : Coupons Payment Period - A: Yearly - S: Semi annual - T: Quaterly

Payment date : Interest Payment expiry

Mentions : NC: Unlisted Ex: Ex-coupon ou Ex-right SP: Suspended DIF: Differed

**Notices, Decisions, Instructions & Circulars of the day**

 Notices and instructions are available with National Offices and on the Website of BRVM: [www.brvm.org](http://www.brvm.org)
**Erratum:**
**Calendar of General Meetings - LISTED COMPANIES**
**SICOR**

 - Prorogation of the General Meeting - Exercice 2011 to the 22<sup>nd</sup> February 2013.

**NESTLE**

 - Postponement of the Extraordinary General Meeting of 14<sup>th</sup> December 2012 at a later date.

**MOVIS**

 - Postponement of the Ordinary General Meeting of 31<sup>st</sup> December 2012 at a later date.