



Bulletin Officiel de la Cote

BOURSE REGIONALE DES VALEURS MOBILIERES S.A.

SOCIETE ANONYME AU CAPITAL DE FCFA 3 062 040 000

Siège Social: Abidjan - COTE D'IVOIRE

Siège Social : 18, Rue Joseph Anoma (Rue des Banques) – 01 B.P. 3802 Abidjan 01

Tel : (225) 20 326 685 / 20 326 686 Fax : (225) 20 326 684

Site Internet: www.brvm.org

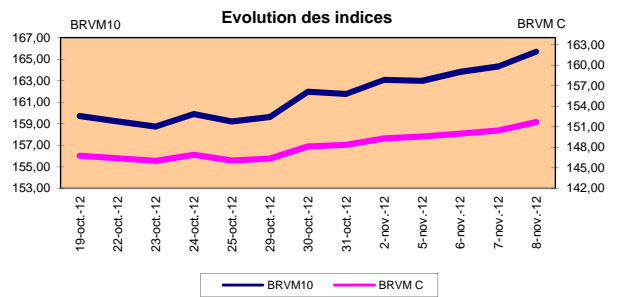
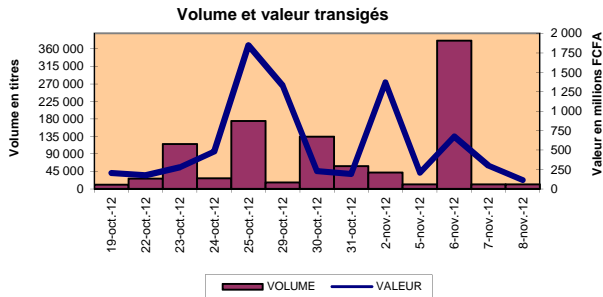
Bulletin du 08 novembre 2012

Vol : 15 N° : 213

Séance du 08 novembre 2012

Indices de référence

Base = 100 au 15 septembre 1998	Fermeture	Variation		Fermeture Précédente	Capitalisation Boursière en FCFA
		en valeur	en %		
BRVM 10	165,69	1,35	0,82%	164,34	2 778 267 405 720
BRVM Composite	151,69	1,24	0,82%	150,45	3 632 831 317 695
Capitalisation du marché obligataire (en F CFA)					852 295 474 396



Indices sectoriels

Base = 100 au 14 juin 1999	Fermeture	Variation		Fermeture Précédente	Nombre de sociétés
		en valeur	en %		
BRVM - Industrie	88,19	0,59	0,67%	87,60	12
BRVM - Services Publics	370,01	1,42	0,39%	368,59	4
BRVM - Finances	56,47	1,00	1,80%	55,47	8
BRVM - Transport	336,77	11,93	3,67%	324,84	2
BRVM - Agriculture	373,68	0,00	0,00%	373,68	4
BRVM - Distribution	168,74	1,08	0,64%	167,66	6
BRVM - Autres Secteurs	104,44	0,00	0,00%	104,44	1

Sommaire du marché

	Volume Transigé	Valeur Totale Transigée (F CFA)	Nombre de Transactions	Nombre de titres échangés	Titres			
					Gains	Pertes	Inchangés	
Actions	12 051	115 675 168	144	24	9	2	13	
Obligations	40	399 962	7	2	0	0	2	
Droits	0	0	0	0	0	0	0	

Titres les plus actifs		Plus fortes hausses			Plus fortes baisses		
Titres	Volume	Titres	Cours	Variation	Titres	Cours	Variation
ECOBANK TRANS. INCORP. TG	9 273	BOLLORE AFRICA LOGISTICS CI	67 500	2500	FILTISAC CI	5 700	-190
BANK OF AFRICA NG	384	CIE CI	34 430	2400	SONATEL SN	121 000	-100
SAPH CI	364	SMB CI	22 000	1500			
SONATEL SN	356	TOTAL CI	86 000	1000			
ONATEL BF	275	BERNABE CI	45 800	795			

Indices boursiers internationaux

Places financières africaines	Indices	Clôture 8-nov.-12	Variation Séance précédente	Indices au 30-déc.-11	Autres places financières	Indices	Clôture 8-nov.-12	Variations Séance précédente	Indices au 30-déc.-11
ACCRA (*)	GSE	1 148,85	0,17%	969,03	PARIS (**)	CAC 40	3 421,18	0,34%	3.159,81
CASABLANCA (**)	MADEX	8 016,80	0,13%	9011,57	LONDRES (**)	FOOTSIE 100	5 803,82	0,21%	5.572,28
LAGOS (*)	NSE	26 792,27	0,26%	20,730.63	NEW YORK (**)	DJIA	12 932,73	-2,38%	12.217,56
TUNIS (*)	TUNINDEX	4 917,20	0,07%	4.722.25	TOKYO (*)	NIKKEI 225	8 837,15	-1,51%	8.455,35

(*) Indices de la veille

(**) Indices à 11 H00GMT

Coupons annoncés

Symbole	Titre	Coupon		
		Montant net (FCFA)	Date de détachement	Date de paiement

ND: Non Disponible

MARCHÉ DES ACTIONS

Séance du 08 novembre 2012

Symbole	Titre	Classe de Capitalisation Boursière	Qté	Cours Ach. / Vend.	Qté	Cours du jour	Volume	Valeur	Cours Précéd.	Séance prochaine			Dernier dividende Payé		Cours extrêmes sur les 52 dernières semaines	
										Cours Référence	Ecart maximum		Montant net	Date	Plus Bas	Plus Haut
SECTEUR - INDUSTRIE																
CABC	SICABLE CI	C	186	56010 / 59000	580	56 010	8	448 080	56 010	56 010	51 810	60 210	2 250	31-mai-12	29 000	56 010
FTSC	FILTISAC CI	B		/ 6000	100	5 700	258	1 470 600	5 890	5 700	5 275	6 125	321	19-juil-10	2 500	6 625
NEIC	NEI-CEDA CI	C		/ 2775	40	NC			2 775	2 775	2 570	2 980	225	28-juin-01	2 600	3 000
N TLC	NESTLE CI	B		/ Marché	4	NC			43 995	43 995	40 700	47 290	630	12-août-11	43 000	50 000
SEMC	CROWN SIEM CI	B	3	22000 /		22 000	12	264 000	22 000	22 000	20 350	23 650	1 215	28-sept-12	21 900	24 000
SIVC	AIR LIQUIDE COTE D'IVOIRE	C	100	10500 /		10 750	266	2 859 500	10 000	10 750	9 945	11 555	405	04-juil-12	6 200	10 750
SLBC	SOLIBRA CI	A	90	198875 / 213000	10	198 875	6	1 193 250	198 875	198 875	183 960	213 790	16 380	02-mai-12	162 000	215 000
SMBC	SMB CI	B	100	21000 /		22 000	84	1 848 000	20 500	22 000	20 350	23 650	450	18-juil-12	16 000	22 000
STBC	SITAB CI	B	57	78000 / 80000	10	NC			77 505	77 505	71 695	83 315	8 399	10-avr-12	60 000	80 000
TTRC	TRITURAF CI-Ste en Liquidation	C		/ Marché	248	NC			800	800	740	860	1 440	19-juil-02	800	1 000
UNLC	UNILEVER CI	B	52	33900 / 35400	36	34 000	17	578 000	34 000	34 000	31 450	36 550	1 233	09-juil-12	32 375	41 000
UNXC	UNIWAX CI	C	109	6400 /		6 400	13	83 200	6 400	6 400	5 920	6 880	1 350	06-juin-03	6 400	9 675
TOTAL							664	8 744 630								
SECTEUR - SERVICES PUBLICS																
CIEC	CIE CI	B	43	Marché /		34 430	25	860 750	32 030	34 430	31 850	37 010	2 052	31-mai-12	16 000	34 430
ONTBF	ONATEL BF	A	52	46000 / 49000	34	46 000	275	12 650 000	46 000	46 000	42 550	49 450	2 450	01-juin-12	37 200	46 000
SDCC	SODE CI	B	15	33015 / 33015	6	NC			33 010	33 010	30 535	35 485	2 430	31-mai-12	16 000	33 015
SNTS	SONATEL SN	A	80	120005 / 121000	67	121 000	356	43 076 000	121 100	121 000	111 925	130 075	13 050	03-mai-12	105 000	130 010
TOTAL							656	56 586 750								
SECTEUR - FINANCES																
BICC	BICI CI	B	3	36005 / 38500	8	NC			38 500	38 500	35 615	41 385	1 035	27-juil-12	29 000	38 500
BOAB	BANK OF AFRICA BN	B	28	54000 /		NC			54 000	54 000	49 950	58 050	3 720	07-mai-12	47 900	56 000
BOABF	BANK OF AFRICA BF	B	314	44000 /		44 000	12	528 000	44 000	44 000	40 700	47 300	2 625	02-mai-12	31 000	44 000
BOAC	BANK OF AFRICA CI	B	35	35000 / 37500	22	NC			35 000	35 000	32 375	37 625	1 800	02-juin-10	25 500	35 000
BOAN	BANK OF AFRICA NG	B	16	35500 / 36000	70	35 500	384	13 632 000	35 000	35 500	32 840	38 160	1 800	27-juin-12	30 000	43 100
ETIT	ECOBANK TRANS. INCORP. TG (*)	A	60 341	35 / 36	376 681	36	9 273	333 828	35	36	34	38	2 144	17-juil-12	33	45
SAFIC	SAFCA CI	C		/ Marché	2	NC			20 500	20 500	18 965	22 035	1 440	29-juil-11	17 000	20 500
SGBC	SGB CI	A	15	51835 /		NC			49 000	49 000	45 325	52 675	3 990	11-juin-12	32 000	49 450
TOTAL							9 669	14 493 828								
SECTEUR - TRANSPORT																
SDSC	BOLLORE AFRICA LOGISTICS CI	B	5	67500 /		67 500	65	4 387 500	65 000	67 500	62 440	72 560	4 660	24-mai-12	39 900	67 500
SVOC	MOVIS CI	C		/ Marché	1	NC			3 980	3 980	3 685	4 275	270	05-juil-99	2 700	3 980
TOTAL							65	4 387 500								
SECTEUR - AGRICULTURE																
PALC	PALM CI	A	50	17500 / 18000	16	18 000	130	2 340 000	18 000	18 000	16 650	19 350	810	01-juin-12	12 600	22 655
SICC	SICOR CI	C		/ 3600	99	3 600	120	432 000	3 600	3 600	3 330	3 870	1 919	25-sept-00	3 600	3 795
SOGC	SOGB CI	A	328	55500 / 59660	1 023	59 660	11	656 260	59 660	59 660	55 190	64 130	10 417	23-juil-12	44 450	90 250
SPHC	SAPH CI	A	45	35500 / 36000	1 620	36 000	364	13 104 000	36 000	36 000	33 300	38 700	6 930	22-juin-12	31 450	53 000
TOTAL							625	16 532 260								
SECTEUR - DISTRIBUTION																
ABJC	SERVAIR ABIDJAN CI	C		/ 10800	54	10 800	9	97 200	10 055	10 800	9 990	11 610	225	13-juil-00	4 700	12 700
BNBC	BERNABE CI	B	432	45800 /		45 800	43	1 969 400	45 005	45 800	42 365	49 235	4 095	10-juil-12	23 000	49 125
CFAC	CFAO CI	B	6	45000 / 46000	25	45 000	244	10 980 000	45 000	45 000	41 625	48 375	299,7	18-juin-12	14 000	50 005
PRSC	TRACTAFRIC MOTORS CI	B	3	Marché /		NC			88 000	88 000	81 400	94 600	8 550	24-mai-12	80 000	90 300
SHEC	VIVO ENERGY CI	B	2	25000 / 25800	14	NC			25 800	25 800	23 865	27 735	828	31-août-11	11 500	28 000
T TLC	TOTAL CI	B	30	86000 / 87000	15	86 000	16	1 376 000	85 000	86 000	79 550	92 450	2 170	10-août-11	70 000	88 000
TOTAL							312	14 422 600								
AUTRES SECTEURS																
STAC	SETAO CI	C		/ 8460	102	8 460	60	507 600	8 460	8 460	7 830	9 090			4 390	8 460
TOTAL							60	507 600								
TOTAL - Marché des actions							12 051	115 675 168								

Légende:

(*) le capital de la société contient des actions de priorité convertibles au bout de 3 - 5 ans en actions ordinaire
Mentions : NC: Non Coté Ex-c: Ex-coupon Ex-c:Ex-droit SP: Suspendu DIF: Différé Val-T: Valeur Théorique

Classe de Capitalisation Boursière :

A Sociétés ayant une capitalisation boursière Supérieure à 100 milliards FCFA.
 B Sociétés ayant une capitalisation boursière Comprise entre 10 milliards FCFA et 100 milliards FCFA.
 C Sociétés ayant une capitalisation boursière Inférieure ou égale à 10 milliards FCFA.

MARCHÉ DES DROITS

Symbole	Titre	Qté	Cours Ach. / Vend.	Qté	Cours du jour	Volume	Valeur	Cours Précéd.	Séance prochaine		Parité	Période de Négociation	
									Cours Référence	Ecart maximum		Début	Fin
TOTAL-Marché des droits													

Parité: y pour x signifie y droits pour x action nouvelle

MARCHÉ DES OBLIGATIONS

Séance du 08 novembre 2012

Symbole	Titre	Qté	Cours Ach. / Vend.	Qté	Cours du jour	Volume	Valeur	Cours Précéd.	Séance prochaine		Coupon couru	Type Amort	Coupon d'intérêt			
									Cours Référence	Ecart max			Période	Montant net	Eché.	
OBLIGATIONS REGIONALES																
BIDC.O1	BIDC 5.60% 2006-2013				NC			9 800	9 800	9 065	10 535	136,55	ACD	A	560,000	11-août
BIDC.O2	BIDC 6.75 % 2010-2017				NC			10 000	10 000	9 250	10 750	64,90	ACD	S	337,500	04/04-10
BOAB.O2	BOA BENIN 6.20% 2009-2014		/ 9875	191	NC			9 875	9 875	9 135	10 615	220,35	AC	A	582,800	23-juin
BOABF.O2	BOA BURKINA F. 6.20% 2009-2014				NC			10 000	10 000	9 250	10 750	220,35	AC	A	582,800	23-juin
BOAC.O1	BOA - CI 6.20% 2009-2014		/ 9900	17	NC			10 000	10 000	9 250	10 750	229,72	AC	A	607,600	23-juin
BOAD.O7	BOAD 5% 2005-2013				NC			10 000	10 000	9 250	10 750	432,88	ACD	A	500,000	28-déc
BOAD.O9	BOAD 5% 2006-2014				NC			10 000	10 000	9 250	10 750	376,71	ACD	A	500,000	07-févr
BOAD.O10	BOAD 4.75% 2006-2012				NC			10 000	10 000	9 250	10 750	357,88	ACD	A	475,000	07-févr
BOAD.O11	BOAD 5.95% 2012-2019				NC			10 000	10 000	9 250	10 750	402,64	ACD	A	595,000	06-mars
BOAM.O2	BOA MALI 6.50% 2009-2014				NC			10 000	10 000	9 250	10 750	213,81	AC	A	565,500	23-juin
BOAN.O1	BOA NIGER 6.50% 2009-2014				NC			10 000	10 000	9 250	10 750	213,81	AC	A	565,500	23-juin
BOAS.O1	BOA SENEGAL 6.50% 2009-2014				NC			10 000	10 000	9 250	10 750	231,01	IF	A	611,000	23-juin
CAAB.O3	CAA BENIN 6.50% 2011-2016		/ 10000	11	NC			10 000	10 000	9 250	10 750	Ex-c	ACD	A	650,000	09-nov
CLTB.O2	CELTEL BURKINA 6.35% 2007-2013				NC			9 900	9 900	9 160	10 640	134,63	ACD	S	298,450	17/02-08
EOS.O3	ETAT SENEGAL 6.75% 2010-2015				NC			10 000	10 000	9 250	10 750	662,05	ACD	A	675,000	16-nov
EOT.O2	ETAT TOGOLAIS 6.50% 2011-2016	500	9800 / 9999	10 533	9 999	38	379 962	9 999	9 999	9 250	10 745	423,84	ACD	A	650,000	15-mars
PAAC.O1	PAA 6.95% 2010-2017				NC			10 000	10 000	9 250	10 750	305,20	ACD	S	342,361	28/05-11
PADS.O2	PAD 7% 2010-2017				NC			10 000	10 000	9 250	10 750	231,29	ACD	S	304,500	22/06-12
PALC.O1	PALMCI 7% 2009-2016				10 000	2	20 000	10 000	10 000	9 250	10 750	249,97	ACD	S	343,000	28/06-12
SHAF.O2	SHELTER AFRIQUE 6% 2008-2014				NC			9 850	9 850	9 115	10 585	280,27	ACD	S	301,639	21/05-11
TGTLT.O1	TOGO TELECOM 6.50% 2007-2014				NC			5 000	5 000	4 625	5 375	71,14	ACD	S	154,005	15/02-08
TPBF.O2	TPBF 6.50% 2011-2016		/ 9900	15 449	NC			9 900	9 900	9 160	10 640	573,63	ACD	A	650,000	21-déc
TPCI.O8	TPCI 6.95% 2009-2014				NC			6 667	6 667	6 170	7 165	120,59	ACD	A	463,333	05-août
TPCI.O9	TPCI 6.25% 2010-2013		/ 10000	1 350	NC			10 000	10 000	9 250	10 750	275,68	IF	A	625,000	31-mai
TPCI.O10	TPCI 7% 2010-2017		/ 9900	137	NC			9 900	9 900	9 160	10 640	72,88	AC	A	700,000	01-oct
TPCI.O11	TPCI 6,5% 2011-2016				NC			10 000	10 000	9 250	10 750	96,16	ACD	A	650,000	15-sept
TPCI.O12	TPCI 6.00% 2012-2015				NC			9 900	9 900	9 160	10 640	274,52	ACD	A	600,000	25-mai
TOTAL						40	399 962									
OBLIGATIONS KOLAS																
AFD.O1	AFD 5.25% 2008-2016				NC			9 900	9 900	9 160	10 640	345,67	IF	A	523,532	12-mars
TOTAL																
TOTAL-Marché des obligations						40	399 962									

Légende:

Type Amort: Type d'Amortissement - IF: IN FINE - AC: AMORTISSEMENT CONSTANT - AD: AMORTISSEMENT DEGRESSIF - ACD: AMORTISSEMENT DIFFERE CONSTANT

Période : Périodicité de paiement des coupons - A: annuelle - S: Semestrielle - T: Trimestrielle

Eché. : Echéance de paiement des intérêts

Mentions : NC: Non Coté Ex: Ex-coupon ou Ex-droit SP: Suspendu DIF: Différé

Avis, Décisions, Instructions & Circulaires du jour

Avis N°169/BRVM/DG du 8 novembre 2012 Paiement des intérêts semestriels et remboursement partiel de l'emprunt obligataire " SHELTER AFRIQUE 6% 2008-2014".
 Avis N°168/BRVM/DG du 8 novembre 2012 Fractionnement des actions - SONATEL SENEGAL.
 Avis N°167/BRVM/DG du 8 novembre 2012 Transaction sur dossier.

Les Avis et Instructions sont disponibles auprès des Antennes Nationales de Bourse et sur le site internet de la BRVM : www.brvm.org

Erratum:

2012 - Calendrier des Assemblées Générales à venir

SICOR

- Prorogation du délai de tenue de l'Assemblée Générale_ Exercice 2011 à une date ultérieure.

MOVIS

- Prorogation du délai de tenue de l'Assemblée Générale_ Exercice 2011 au 12 décembre 2012.



November 8, 2012

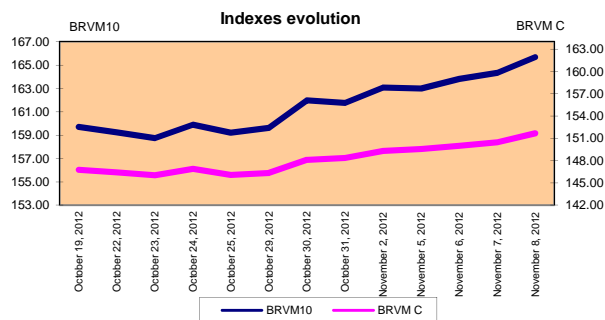
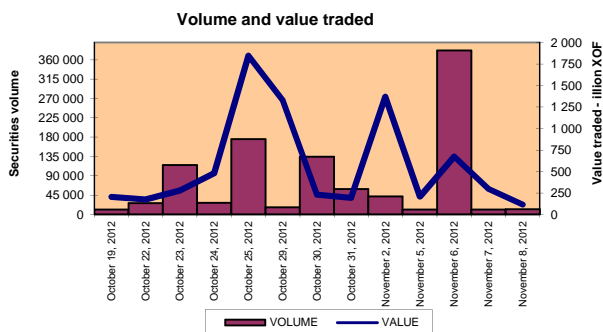
Vol : 15 N° : 213

November 8, 2012 Session

References Indexes

Base = 100 To September 15th, 1998	Close	Change		Previous Close	Market Capitalization XOF
		Value	%		
BRVM 10	165.69	1.35	0.82%	164.34	2 778 267 405 720
BRVM Composite	151.69	1.24	0.82%	150.45	3 632 831 317 695

Bonds Market Capitalization (XOF)	852 295 474 396
------------------------------------	-----------------



Sectoral Indexes

Base = 100 on June 14th, 1999	Close	Change		Previous Close	Number of Companies
		Value	%		
BRVM - Industry	88.19	0.59	0.67%	87.60	12
BRVM - Public Utility Service	370.01	1.42	0.39%	368.59	4
BRVM - Financial	56.47	1.00	1.80%	55.47	8
BRVM - Transport	336.77	11.93	3.67%	324.84	2
BRVM - Agriculture	373.68	0.00	0.00%	373.68	4
BRVM - Distribution	168.74	1.08	0.64%	167.66	6
BRVM - Others Sectors	104.44	0.00	0.00%	104.44	1

Market Summary

	Volume Traded	Total Value Traded (XOF)	Number of Transactions	Number of securities Traded	securities		
					Gains	Losses	traded
Stocks	12 051	115 675 168	144	24	9	2	13
Bonds	40	399 962	7	2	0	0	2
Rights	0	0	0	0	0	0	0

Most Actives securities		Raise			Drop		
securities	Volume	securities	Price	Change	securities	Price	Change
ECOBANK TRANS. INCORP. TG	9 273	BOLLORE AFRICA LOGISTICS CI	67 500	2500	FILTISAC CI	5 700	-190
BANK OF AFRICA NG	384	CIE CI	34 430	2400	SONATEL SN	121 000	-100
SAPH CI	364	SMB CI	22 000	1500			
SONATEL SN	356	TOTAL CI	86 000	1000			
ONATEL BF	275	BERNABE CI	45 800	795			

International Exchange indexes

African exchanges	Indexes	Close 22-juin-12	Changes Previous Close Session	indexes 30-déc.-11	Others exchanges	Indexes	Close 22-juin-12	Changes Previous Close Session	Indexes 30-déc.-11
CASABLANCA (**)	MADEX	8 016.80	0.13%	9011.57	LONDRES (**)	FOOTSIE 100	5 803.82	0.21%	5 572.28
LAGOS (*)	NSE	26 792.27	0.26%	20,730.63	NEW YORK (**)	DJIA	12 932.73	-2.38%	12,217.56
TUNIS (*)	TUNINDEX	4 917.20	0.07%	4,722.25	TOKYO (*)	NIKKEI 225	8 837.15	-1.51%	8,455.35

(*) Indexes of the day before

(**) Indexes at 11 H00 GMT

Announced Coupons

Symbol	securities	Coupon		
		Net Income (XOF)	Detachment Date	Payment Date

NA: Not Available

STOCKS MARKET

November 8th, 2012 Session

Symbol	Security	Classify Stock exchange Capitalization	Qty	Price Bid./Ask.	Qty	Curr. Price	Volume	Value	Previous Price	Next Session			Dividend paid		Extremes Price during the past 52 weeks	
										Price Réference	Price Range	Net Income	Date	Low	High	
INDUSTRY - SECTOR																
CABC	SICABLE CI	C	186	56010 / 59000	580	56 010	8	448 080	56 010	56 010	51 810	60 210	2 250	May 31, 2012	29 000	56 010
FTSC	FILTISAC CI	B		/ 6000	100	5 700	258	1 470 600	5 890	5 700	5 275	6 125	321	July 19, 2010	2 500	6 625
NEIC	NEI-CEDA CI	C		/ 2775	40	NC			2 775	2 775	2 570	2 980	225	June 28, 2001	2 600	3 000
N TLC	NESTLE CI	B		/ Market	4	NC			43 995	43 995	40 700	47 290	630	August 12, 2011	43 000	50 000
SEMC	CROWN SIEM CI	B	3	22000 /		22 000	12	264 000	22 000	22 000	20 350	23 650	1 215	September 28, 2012	21 900	24 000
SIVC	AIR LIQUIDE COTE D'IVOIRE	C	100	10500 /		10 750	266	2 859 500	10 000	10 750	9 945	11 555	405	July 4, 2012	6 200	10 750
SLBC	SOLIBRA CI	A	90	198875 / 213000	10	198 875	6	1 193 250	198 875	198 875	183 960	213 790	16 380	May 2, 2012	162 000	215 000
SMBC	SMB CI	B	100	21000 /		22 000	84	1 848 000	20 500	22 000	20 350	23 650	450	July 18, 2012	16 000	22 000
STBC	SITAB CI	B	57	78000 / 80000	10	NC			77 505	77 505	71 695	83 315	8 399	April 10, 2012	60 000	80 000
TTRC	TRITURAF CI-Company in Liquidation	C		/ Market	248	NC			800	800	740	860	1 440	July 19, 2002	800	1 000
UNLC	UNILEVER CI	B	52	33900 / 35400	36	34 000	17	578 000	34 000	34 000	31 450	36 550	1 233	July 9, 2012	32 375	41 000
UNXC	UNIWAX CI	C	109	6400 /		6 400	13	83 200	6 400	6 400	5 920	6 880	1 350	June 6, 2003	6 400	9 675
TOTAL							664	8 744 630								
PUBLICS UTILITIES - SECTOR																
CIEC	CIE CI	B	43	Market /		34 430	25	860 750	32 030	34 430	31 850	37 010	2 052	May 31, 2012	16 000	34 430
ONTBF	ONATEL BF	A	52	46000 / 49000	34	46 000	275	12 650 000	46 000	46 000	42 550	49 450	2 450	June 1, 2012	37 200	46 000
SDCC	SOE CI	B	15	33015 / 33015	6	NC			33 010	33 010	30 535	35 485	2 430	May 31, 2012	16 000	33 015
SNTS	SONATEL SN	A	80	120005 / 121000	67	121 000	356	43 076 000	121 100	121 000	111 925	130 075	13 050	May 3, 2012	105 000	130 010
TOTAL							656	56 586 750								
FINANCIAL - SECTOR																
BICC	BICI CI	B	3	36005 / 38500	8	NC			38 500	38 500	35 615	41 385	1 035	July 27, 2012	29 000	38 500
BOAB	BANK OF AFRICA BN	B	28	54000 /		NC			54 000	54 000	49 950	58 050	3 720	May 7, 2012	47 900	56 000
BOABF	BANK OF AFRICA BF	B	314	44000 /		44 000	12	528 000	44 000	44 000	40 700	47 300	2 625	May 2, 2012	31 000	44 000
BOAC	BANK OF AFRICA CI	B	35	35000 / 37500	22	NC			35 000	35 000	32 375	37 625	1 800	June 2, 2010	25 500	35 000
BOAN	BANK OF AFRICA NG	B	16	35500 / 36000	70	35 500	384	13 632 000	35 000	35 500	32 840	38 160	1 800	June 27, 2012	30 000	43 100
ETIT	ECOBANK TRANS. INCORP. TG (*)	A	60 341	35 / 36	376 681	36	9 273	333 828	35	36	34	38	2 144	July 17, 2012	33	45
SAFC	SAFCA CI	C		/ Market	2	NC			20 500	20 500	18 965	22 035	1 440	July 29, 2011	17 000	20 500
SGB C	SGB CI	A	15	51835 /		NC			49 000	49 000	45 325	52 675	3 990	June 11, 2012	32 000	49 450
TOTAL							9 669	14 493 828								
TRANSPORTATION - SECTOR																
SDSC	BOLLORE AFRICA LOGISTICS CI	B	5	67500 /		67 500	65	4 387 500	65 000	67 500	62 440	72 560	4 660	May 24, 2012	39 900	67 500
SVOC	MOVIS CI	C		/ Market	1	NC			3 980	3 980	3 685	4 275	270	July 5, 1999	2 700	3 980
TOTAL							65	4 387 500								
AGRICULTURE - SECTOR																
PALC	PALM CI	A	50	17500 / 18000	16	18 000	130	2 340 000	18 000	18 000	16 650	19 350	810	June 1, 2012	12 600	22 655
SICC	SICOR CI	C		/ 3600	99	3 600	120	432 000	3 600	3 600	3 330	3 870	1 919	September 25, 2000	3 600	3 795
SOGC	SOGB CI	A	328	55500 / 59660	1 023	59 660	11	656 260	59 660	59 660	55 190	64 130	10 417	July 23, 2012	44 450	90 250
SPHC	SAPH CI	A	45	35500 / 36000	1 620	36 000	364	13 104 000	36 000	36 000	33 300	38 700	6 930	June 22, 2012	31 450	53 000
TOTAL							625	16 532 260								
DISTRIBUTION - SECTOR																
ABJC	SERVAIR ABIDJAN CI	C		/ 10800	54	10 800	9	97 200	10 055	10 800	9 990	11 610	225	July 13, 2000	4 700	12 700
BNBC	BERNABE CI	B	432	45800 /		45 800	43	1 969 400	45 005	45 800	42 365	49 235	4 095	July 10, 2012	23 000	49 125
CFAC	CFAO CI	B	6	45000 / 46000	25	45 000	244	10 980 000	45 000	45 000	41 625	48 375	299.7	June 18, 2012	14 000	50 005
PRSC	TRACTAFRIC MOTORS CI	B	3	Market /		NC			88 000	88 000	81 400	94 600	8 550	May 24, 2012	80 000	90 300
SHEC	VIVO ENERGY CI	B	2	25000 / 25800	14	NC			25 800	25 800	23 865	27 735	828	August 31, 2011	11 500	28 000
T TLC	TOTAL CI	B	30	86000 / 87000	15	86 000	16	1 376 000	85 000	86 000	79 550	92 450	2 170	August 10, 2011	70 000	88 000
TOTAL							312	14 422 600								
OTHERS SECTORS																
STAC	SETAO CI	C		/ 8460	102	8 460	60	507 600	8 460	8 460	7 830	9 090			4 390	8 460
TOTAL							60	507 600								
TOTAL - STOCKS MARKET							12 051	115 675 168								

Legend

(*) the capital of the company includes convertible preference shares after 3 to 5 years into common share:
Mentions : NC: Unlisted Ex: Ex-coupon or Ex-right SP: Suspended DIF: Differed Val-T: Right's value
Classify Stock exchange Capitalization :
A: Companies having a stock exchange capitalization Higher than XOF 100 billion
B: Companies having a stock exchange capitalization Ranging between XOF 10 billion and XOF 100 billion
C: Companies having a Lower stock exchange capitalization or equalizes to 10 billion FCFA. .

RIGHTS MARKET

Symbol	Security	Qty	Price Bid./Ask.	Qty	Curr. Price	Volume	Value	Previous Price	Next Session			Parity	Trading Period	
									Reference Price	Price Range	Start		End	
TOTAL-RIGHTS MARKET														

Parity: y to x means y rights for x new shares.

BONDS MARKET

November 8th, 2012 Session

Symbol	Security	Qty	Price Bid./Ask.	Qty	Curr. Price	Volume	Value	Previous Price	Next Session		Coupon Income	Type Amort	Bond Coupon			
									Price Reference	Price Range			Period	Net Income	Payment date	
REGIONAL BOND																
BIDC.O1	BIDC 5.60% 2006-2013				NC			9 800	9 800	9 065	10 535	136.55	ACD	A	560.000	August 11, 2012
BIDC.O2	BIDC 6.75 % 2010-2017				NC			10 000	10 000	9 250	10 750	64.90	ACD	S	337.500	04/04-10
BOAB.O2	BOA BENIN 6.20% 2009-2014		/ 9875	191	NC			9 875	9 875	9 135	10 615	220.35	AC	A	582.800	June 23, 2012
BOABF.O2	BOA BURKINA F. 6.20% 2009-2014				NC			10 000	10 000	9 250	10 750	220.35	AC	A	582.800	June 23, 2012
BOAC.O1	BOA - CI 6.20% 2009-2014		/ 9900	17	NC			10 000	10 000	9 250	10 750	229.72	AC	A	607.600	June 23, 2012
BOAD.O7	BOAD 5% 2005-2013				NC			10 000	10 000	9 250	10 750	432.88	ACD	A	500.000	December 28, 2011
BOAD.O9	BOAD 5% 2006-2014				NC			10 000	10 000	9 250	10 750	376.71	ACD	A	500.000	February 7, 2012
BOAD.O10	BOAD 4.75% 2006-2012				NC			10 000	10 000	9 250	10 750	357.88	ACD	A	475.000	February 7, 2012
BOAD.O11	BOAD 5.95% 2012-2019				NC			10 000	10 000	9 250	10 750	402.64	ACD	A	595.000	March 6, 2012
BOAM.O2	BOA MALI 6.50% 2009-2014				NC			10 000	10 000	9 250	10 750	213.81	AC	A	565.500	June 23, 2012
BOAN.O1	BOA NIGER 6.50% 2009-2014				NC			10 000	10 000	9 250	10 750	213.81	AC	A	565.500	June 23, 2012
BOAS.O1	BOA SENEGAL 6.50% 2009-2014				NC			10 000	10 000	9 250	10 750	231.01	IF	A	611.000	June 23, 2012
CAAB.O3	CAA BENIN 6.50% 2011-2016		/ 10000	11	NC			10 000	10 000	9 250	10 750	Ex-c	ACD	A	650.000	November 9, 2011
CLTB.O2	CELTEL BURKINA 6.35% 2007-2013				NC			9 900	9 900	9 160	10 640	134.63	ACD	S	298.450	17/02-08
EOS.O3	ETAT SENEGAL 6.75% 2010-2015				NC			10 000	10 000	9 250	10 750	662.05	ACD	A	675.000	November 16, 2011
EOT.O2	ETAT TOGOLAIS 6.50% 2011-2016	500	9800 / 9999	10 533	9 999	38	379 962	9 999	9 999	9 250	10 745	423.84	ACD	A	650.000	March 15, 2012
PAAC.O1	PAA 6.95% 2010-2017				NC			10 000	10 000	9 250	10 750	305.20	ACD	S	342.361	28/05-11
PADS.O2	PAD 7% 2010-2017				NC			10 000	10 000	9 250	10 750	231.29	ACD	S	304.500	22/06-12
PALC.O1	PALMCI 7% 2009-2016				10 000	2	20 000	10 000	10 000	9 250	10 750	249.97	ACD	S	343.000	28/06-12
SHAF.O2	SHELTER AFRIQUE 6% 2008-2014				NC			9 850	9 850	9 115	10 585	280.27	ACD	S	301.639	21/05-11
TGTLT.O1	TOGO TELECOM 6.50% 2007-2014				NC			5 000	5 000	4 625	5 375	71.14	ACD	S	154.005	15/02-08
TPBF.O2	TPBF 6.50% 2011-2016		/ 9900	15 449	NC			9 900	9 900	9 160	10 640	573.63	ACD	A	650.000	December 21, 2011
TPCI.O8	TPCI 6.95% 2009-2014				NC			6 667	6 667	6 170	7 165	120.59	ACD	A	463.333	August 5, 2012
TPCI.O9	TPCI 6.25% 2010-2013		/ 10000	1 350	NC			10 000	10 000	9 250	10 750	275.68	IF	A	625.000	May 31, 2012
TPCI.O10	TPCI 7% 2010-2017		/ 9900	137	NC			9 900	9 900	9 160	10 640	72.88	AC	A	700.000	October 1, 2012
TPCI.O11	TPCI 6.5% 2011-2016				NC			10 000	10 000	9 250	10 750	96.16	ACD	A	650.000	September 15, 2012
TPCI.O12	TPCI 6.00% 2012-2015				NC			9 900	9 900	9 160	10 640	274.52	ACD	A	600.000	May 25, 2012
TOTAL						40	399 962									
KOLAS BOND																
AFD.O1	AFD 5.25% 2008-2016				NC			9 900	9 900	9 160	10 640	345.67	IF	A	523.532	March 12, 2012
TOTAL																
TOTAL-BONDS MARKET						40	399 962									

Legend

Type Amort: Kind of depreciation - IF: IN FINE - AC: CONSTANT DEPRECIATION - AD: DEGRESSIVE DEPRECIATION - ACD: DIFFERED CONSTANT DEPRECIATION

Period : Coupons Payment Period - A: Yearly - S: Semi annual - T: Quaterly

Payment date : Interest Payment expiry

Mentions : NC: Unlisted Ex: Ex-coupon ou Ex-right SP: Suspended DIF: Differed

Notices, Decisions, Instructions & Circulars of the day

Notice N°169/BRVM/DG Payment of half-yearly interests and partial redemption " SHELTER AFRIQUE 6% 2008-2014".

Notice N°168/BRVM/DG Shares split - SONATEL SENEGAL.

Notice N°167/BRVM/DG Reported trade.

 Notices and instructions are available with National Offices and on the Website of BRVM: www.brvm.org
Erratum:
Calendar of General Meetings - LISTED COMPANIES
SICOR

- Prorogation General Meeting at a later date.

MOVIS

- December, 12nd 2012, Prorogation General Meeting.