



# Bulletin Officiel de la Cote

## BOURSE REGIONALE DES VALEURS MOBILIERES S.A.

SOCIETE ANONYME AU CAPITAL DE FCFA 3 062 040 000

Siège Social: Abidjan - COTE D'IVOIRE

Siège Social : 18, Rue Joseph Anoma (Rue des Banques) – 01 B.P. 3802 Abidjan 01

Tel : (225) 20 326 685 / 20 326 686 Fax : (225) 20 326 684

Site Internet: [www.brvm.org](http://www.brvm.org)

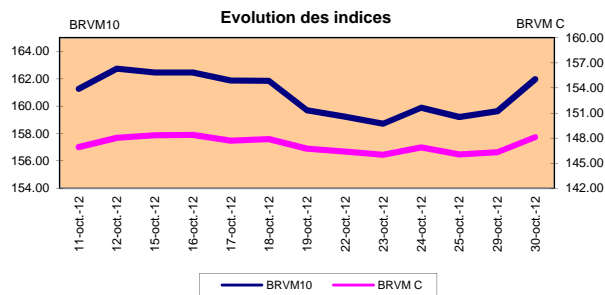
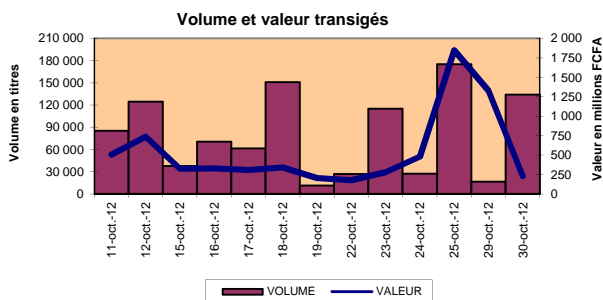
Bulletin du 30 octobre 2012

Vol : 15 N° : 207

### Séance du 30 octobre 2012

#### Indices de référence

Base = 100 au 15 septembre 1998	Fermeture	Variation		Fermeture Précédente	Capitalisation Boursière en FCFA
		en valeur	en %		
BRVM 10	161.97	2.34	1.47%	159.63	2 715 899 800 950
BRVM Composite	148.10	1.77	1.21%	146.33	3 546 732 848 975
Capitalisation du marché obligataire ( en F CFA)					852 301 474 396



#### Indices sectoriels

Base = 100 au 14 juin 1999	Fermeture	Variation		Fermeture Précédente	Nombre de sociétés
		en valeur	en %		
BRVM - Industrie	87.05	-0.28	-0.32%	87.33	12
BRVM - Services Publics	365.84	7.46	2.08%	358.38	4
BRVM - Finances	54.88	0.10	0.18%	54.78	8
BRVM - Transport	291.43	19.10	7.01%	272.33	2
BRVM - Agriculture	355.48	6.11	1.75%	349.37	4
BRVM - Distribution	165.46	0.00	0.00%	165.46	6
BRVM - Autres Secteurs	104.44	7.28	7.49%	97.16	1

#### Sommaire du marché

	Volume Transigé	Valeur Totale Transigée (F CFA)	Nombre de Transactions	Nombre de titres échangés	Titres		
					Gains	Pertes	Inchangés
Actions	131 368	202 691 230	162	20	9	2	9
Obligations	2 790	27 900 000	4	4	2	0	2
Droits	0	0	0	0	0	0	0

Titres les plus actifs		Plus fortes hausses			Plus fortes baisses		
Titres	Volume	Titres	Cours	Variation	Titres	Cours	Variation
ECOBANK TRANS. INCORP. TG	123 482	BOLLORE AFRICA LOGISTICS CI	58 000	4000	FILTISAC CI	6 160	-460
AIR LIQUIDE CI	3 533	SONATEL SN	120 000	3000	AIR LIQUIDE CI	9 000	-245
TPCI 6.25% 2010-2013	1 650	SICABLE CI	52 000	3000			
SGB CI	808	BANK OF AFRICA CI	34 400	2400			
TPCI 6,5% 2011-2016	800	SAPH CI	36 000	1000			

#### Indices boursiers internationaux

Places financières africaines	Indices	Clôture 30-oct.-12	Variation Séance précédente	Indices au 30-déc.-11	Autres places financières	Indices	Clôture 30-oct.-12	Variations Séance précédente	Indices au 30-déc.-11
ACCRA (*)	GSE	1 079.92	0.93%	969.03	PARIS (**)	CAC 40	3 449.96	1.20%	3 159.81
CASABLANCA (**)	MADEX	7 664.88	-0.74%	9011.57	LONDRES (**)	FOOTSIE 100	5 839.16	0.78%	5 572.28
LAGOS (*)	NSE	26 982.55	0.40%	20,730.63	NEW YORK (**)	DJIA	13 107.21	0.00%	12,217.56
TUNIS (*)	TUNINDEX	4 902.41	0.38%	4,722.25	TOKYO (*)	NIKKEI 225	8 841.98	-0.98%	8,455.35

(\*) Indices de la veille

(\*\*) Indices à 11 H00GMT

#### Coupons annoncés

Symbole	Titre	Coupon		
		Montant net (FCFA)	Date de détachement	Date de paiement

ND: Non Disponible

MARCHÉ DES ACTIONS

Séance du 30 octobre 2012

Symbole	Titre	Classe de Capitalisation Boursière	Qté	Cours Ach. / Vend.	Qté	Cours du jour	Volume	Valeur	Cours Précéd.	Séance prochaine			Dernier dividende Payé		Cours extrêmes sur les 52 dernières semaines	
										Cours Référence	Ecarts maximaux	Montant net	Date	Plus Bas	Plus Haut	
<b>SECTEUR - INDUSTRIE</b>																
CABC	SICABLE CI	C	357	Marché /		52 000	352	18 304 000	49 000	52 000	48 100	55 900	2 250	31-mai-12	29 000	52 000
FTSC	FILTISAC CI	B	120	6125 / 6160	187	6 160	731	4 502 960	6 620	6 160	5 700	6 620	321	19-juil-10	2 500	6 625
NEIC	NEI-CEDA CI	C		/ Marché	100	NC			2 775	2 775	2 570	2 980	225	28-juin-01	2 600	3 000
N TLC	NESTLE CI	B		/ Marché	7	NC			43 995	43 995	40 700	47 290	630	12-août-11	43 000	50 000
SEMC	CROWN SIEM CI	B	15	22000 /		NC			22 000	22 000	20 350	23 650	1 215	28-sept-12	21 900	24 000
SIVC	AIR LIQUIDE COTE D'IVOIRE	C	1 520	9000 / 9240	500	9 000	3 533	31 797 000	9 245	9 000	8 325	9 675	405	04-juil-12	6 200	9 245
SLBC	SOLIBRA CI	A	2	Marché /		NC			198 875	198 875	183 960	213 790	16 380	02-mai-12	160 000	215 000
SMBC	SMB CI	B		/ Marché	1	NC			20 500	20 500	18 965	22 035	450	18-juil-12	16 000	22 005
STBC	SITAB CI	B	255	76000 / 77500	42	NC			77 500	77 500	71 690	83 310	8 399	10-avr-12	60 000	80 000
TTRC	TRITURAF CI-Ste en Liquidation	C		/ Marché	248	NC			800	800	740	860	1 440	19-juil-02	800	1 000
UNLC	UNILEVER CI	B	27	Marché / Marché	1	NC			32 380	32 380	29 955	34 805	1 233	09-juil-12	32 375	41 000
UNXC	UNIWAX CI	C	8	6900 / 7000	69	6 900	5	34 500	6 900	6 900	6 385	7 415	1 350	06-juin-03	6 450	9 675
<b>TOTAL</b>							<b>4 621</b>	<b>54 638 460</b>								
<b>SECTEUR - SERVICES PUBLICS</b>																
CIEC	CIE CI	B	250	29605 /		32 000	640	20 480 000	32 000	32 000	29 600	34 400	2 052	31-mai-12	16 000	32 200
ONTBF	ONATEL BF	A	446	44000 / 46000	440	46 000	289	13 294 000	46 000	46 000	42 550	49 450	2 450	01-juin-12	37 200	46 000
SDCC	SODE CI	B	200	32500 / 33000	341	33 000	720	23 760 000	32 900	33 000	30 525	35 475	2 430	31-mai-12	16 000	33 000
SNTS	SONATEL SN	A	18	120000 / 125000	58	120 000	195	23 400 000	117 000	120 000	111 000	129 000	13 050	03-mai-12	105 000	130 010
<b>TOTAL</b>							<b>1 844</b>	<b>80 934 000</b>								
<b>SECTEUR - FINANCES</b>																
BICC	BICI CI	B	104	36000 /		36 000	1	36 000	36 000	36 000	33 300	38 700	1 035	27-juil-12	29 000	38 000
BOAB	BANK OF AFRICA BN	B	10	54400 /		NC			54 400	54 400	50 320	58 480	3 720	07-mai-12	47 900	56 000
BOABF	BANK OF AFRICA BF	B	32	44000 / 45000	31	NC			44 000	44 000	40 700	47 300	2 625	02-mai-12	31 000	44 000
BOAC	BANK OF AFRICA CI	B	1	33000 / 34400	2	34 400	27	928 800	32 000	34 400	31 820	36 980	1 800	02-juin-10	25 500	34 400
BOAN	BANK OF AFRICA NG	B	98	35500 / 37000	6	35 500	11	390 500	35 500	35 500	32 840	38 160	1 800	27-juin-12	30 000	43 100
ETIT	ECOBANK TRANS. INCORP. TG (*)	A	500	34 / 35	51 765	35	123 482	4 321 870	35	35	33	37	2 144	17-juil-12	33	45
SAFC	SAFCA CI	C		/ 22000	10	NC			20 500	20 500	18 965	22 035	1 440	29-juil-11	17 000	20 500
SGBC	SGB CI	A	915	47000 / 49000	113	47 000	808	37 976 000	47 000	47 000	43 475	50 525	3 990	11-juin-12	32 000	49 450
<b>TOTAL</b>							<b>124 329</b>	<b>43 653 170</b>								
<b>SECTEUR - TRANSPORT</b>																
SDSC	BOLLORE AFRICA LOGISTICS CI	B	233	Marché /		58 000	54	3 132 000	54 000	58 000	53 650	62 350	4 660	24-mai-12	39 900	58 000
SVOC	MOVIS CI	C	42	3800 / Marché	1	NC			3 980	3 980	3 685	4 275	270	05-juil-99	2 700	3 980
<b>TOTAL</b>							<b>54</b>	<b>3 132 000</b>								
<b>SECTEUR - AGRICULTURE</b>																
PALC	PALM CI	A	275	16300 /		16 300	190	3 097 000	16 000	16 300	15 080	17 520	810	01-juin-12	12 600	22 655
SICC	SICOR CI	C		/ 3600	181	NC			3 600	3 600	3 330	3 870	1 919	25-sept-00	3 600	3 795
SOGC	SOGB CI	A	57	55000 / Marché	1	NC			55 500	55 500	51 340	59 660	10 417	23-juil-12	44 450	90 250
SPHC	SAPH CI	A	4	35000 / 36000	133	36 000	148	5 328 000	35 000	36 000	33 300	38 700	6 930	22-juin-12	31 450	53 000
<b>TOTAL</b>							<b>338</b>	<b>8 425 000</b>								
<b>SECTEUR - DISTRIBUTION</b>																
ABJC	SERVAIR ABIDJAN CI	C	7	12000 / Marché	111	NC			12 700	12 700	11 750	13 650	225	13-juil-00	4 500	12 700
BNBC	BERNABE CI	B		/ Marché	2	NC			42 000	42 000	38 850	45 150	4 095	10-juil-12	23 000	49 125
CFAC	CFAO CI	B	198	45000 / 45500	10	45 000	9	405 000	45 000	45 000	41 625	48 375	299,7	18-juin-12	14 000	50 005
PRSC	TRACTAFRIC MOTORS CI	B	6	Marché / 88000	8	NC			82 000	82 000	75 850	88 150	8 550	24-mai-12	80 000	90 300
SHEC	VIVO ENERGY CI	B	19	24100 /		24 100	40	964 000	24 100	24 100	22 295	25 905	828	31-août-11	11 500	28 000
TTLC	TOTAL CI	B	17	85000 / 87000	5	85 000	123	10 455 000	84 995	85 000	78 625	91 375	2 170	10-août-11	70 000	88 000
<b>TOTAL</b>							<b>172</b>	<b>11 824 000</b>								
<b>AUTRES SECTEURS</b>																
STAC	SETAO CI	C	170	8460 /		8 460	10	84 600	7 870	8 460	7 830	9 090			4 390	8 460
<b>TOTAL</b>							<b>10</b>	<b>84 600</b>								
<b>TOTAL - Marché des actions</b>							<b>131 368</b>	<b>202 691 230</b>								

**Légende:**

(\*) le capital de la société contient des actions de priorité convertibles au bout de 3 - 5 ans en actions ordinaire  
 Mentions : NC: Non Coté Ex-c: Ex-coupon Ex-c:Ex-droit SP: Suspendu DIF: Différé Val-T: Valeur Théorique

**Classe de Capitalisation Boursière :**

A Sociétés ayant une capitalisation boursière Supérieure à 100 milliards FCFA.  
 B Sociétés ayant une capitalisation boursière Comprise entre 10 milliards FCFA et 100 milliards FCFA.  
 C Sociétés ayant une capitalisation boursière Inférieure ou égale à 10 milliards FCFA. ....

**MARCHÉ DES DROITS**

Symbole	Titre	Qté	Cours Ach. / Vend.	Qté	Cours du jour	Volume	Valeur	Cours Précéd.	Séance prochaine		Parité	Période de Négociation	
									Cours Référence	Ecarts maximaux		Début	Fin
<b>TOTAL-Marché des droits</b>													

Parité: y pour x signifie y droits pour x action nouvelle

**MARCHÉ DES OBLIGATIONS**

Séance du 30 octobre 2012

Symbole	Titre	Qté	Cours		Cours du jour	Volume	Valeur	Cours Précéd.	Séance prochaine		Coupon couru	Type Amort	Coupon d'intérêt			
			Ach. / Vend.	Qté					Cours Référence	Ecart max			Période	Montant net	Eché.	
<b>OBLIGATIONS REGIONALES</b>																
BIDC.O1	BIDC 5.60% 2006-2013				NC			9 800	9 800	9 065	10 535	122.74	ACD	A	560.000	11-août
BIDC.O2	BIDC 6.75 % 2010-2017				NC			10 000	10 000	9 250	10 750	48.21	ACD	S	337.500	04/04-10
BOAB.O2	BOA BENIN 6.20% 2009-2014				NC			9 875	9 875	9 135	10 615	205.98	AC	A	582.800	23-juin
BOABF.O2	BOA BURKINA F. 6.20% 2009-2014				NC			10 000	10 000	9 250	10 750	205.98	AC	A	582.800	23-juin
BOAC.O1	BOA - CI 6.20% 2009-2014				NC			10 000	10 000	9 250	10 750	214.74	AC	A	607.600	23-juin
BOAD.O7	BOAD 5% 2005-2013				NC			10 000	10 000	9 250	10 750	420.55	ACD	A	500.000	28-déc
BOAD.O9	BOAD 5% 2006-2014				NC			10 000	10 000	9 250	10 750	364.38	ACD	A	500.000	07-févr
BOAD.O10	BOAD 4.75% 2006-2012				NC			10 000	10 000	9 250	10 750	346.16	ACD	A	475.000	07-févr
BOAD.O11	BOAD 5.95% 2012-2019				NC			10 000	10 000	9 250	10 750	387.97	ACD	A	595.000	06-mars
BOAM.O2	BOA MALI 6.50% 2009-2014				NC			10 000	10 000	9 250	10 750	199.86	AC	A	565.500	23-juin
BOAN.O1	BOA NIGER 6.50% 2009-2014				NC			10 000	10 000	9 250	10 750	199.86	AC	A	565.500	23-juin
BOAS.O1	BOA SENEGAL 6.50% 2009-2014				NC			10 000	10 000	9 250	10 750	215.94	IF	A	611.000	23-juin
CAAB.O3	CAA BENIN 6.50% 2011-2016				NC			10 000	10 000	9 250	10 750	632.24	ACD	A	650.000	09-nov
CLTB.O2	CELTEL BURKINA 6.35% 2007-2013				NC			9 900	9 900	9 160	10 640	120.03	ACD	S	298.450	17/02-08
EOS.O3	ETAT SENEGAL 6.75% 2010-2015				10 000	40	400 000	10 000	10 000	9 250	10 750	645.41	ACD	A	675.000	16-nov
EOT.O2	ETAT TOGOLAIS 6.50% 2011-2016				NC			10 000	10 000	9 250	10 750	407.81	ACD	A	650.000	15-mars
PAAC.O1	PAA 6.95% 2010-2017				NC			10 000	10 000	9 250	10 750	288.46	ACD	S	342.361	28/05-11
PADS.O2	PAD 7% 2010-2017				NC			10 000	10 000	9 250	10 750	216.31	ACD	S	304.500	22/06-12
PALC.O1	PALMCI 7% 2009-2016				10 000	300	3 000 000	10 000	10 000	9 250	10 750	233.05	ACD	S	343.000	28/06-12
SHAF.O2	SHELTER AFRIQUE 6% 2008-2014				NC			9 850	9 850	9 115	10 585	265.52	ACD	S	301.639	21/05-11
TGTLT.O1	TOGO TELECOM 6.50% 2007-2014				NC			5 000	5 000	4 625	5 375	63.61	ACD	S	154.005	15/02-08
TPBF.O2	TPBF 6.50% 2011-2016		/ 10000	800	NC			9 900	9 900	9 160	10 640	557.65	ACD	A	650.000	21-déc
TPCI.O8	TPCI 6.95% 2009-2014				NC			6 667	6 667	6 170	7 165	109.17	ACD	A	463.333	05-août
TPCI.O9	TPCI 6.25% 2010-2013		/ 10000	1 350	10 000	1 650	16 500 000	9 900	10 000	9 250	10 750	260.27	IF	A	625.000	31-mai
TPCI.O10	TPCI 7% 2010-2017		/ 9900	6	NC			9 900	9 900	9 160	10 640	55.62	AC	A	700.000	01-oct
TPCI.O11	TPCI 6.5% 2011-2016				10 000	800	8 000 000	9 900	10 000	9 250	10 750	80.14	ACD	A	650.000	15-sept
TPCI.O12	TPCI 6.00% 2012-2015				NC			9 900	9 900	9 160	10 640	259.73	ACD	A	600.000	25-mai
<b>TOTAL</b>						<b>2 790</b>	<b>27 900 000</b>									
<b>OBLIGATIONS KOLAS</b>																
AFD.O1	AFD 5.25% 2008-2016				NC			9 900	9 900	9 160	10 640	332.77	IF	A	523.532	12-mars
<b>TOTAL</b>																
<b>TOTAL-Marché des obligations</b>						<b>2 790</b>	<b>27 900 000</b>									

**Légende:**

Type Amort: Type d'Amortissement - IF: IN FINE - AC: AMORTISSEMENT CONSTANT - AD: AMORTISSEMENT DEGRESSIF - ACD: AMORTISSEMENT DIFFERE CONSTANT

Période: Périodicité de paiement des coupons - A: annuelle - S: Semestrielle - T: Trimestrielle

Eché.: Échéance de paiement des intérêts

Mentions: NC: Non Coté Ex: Ex-coupon ou Ex-droit SP: Suspendu DIF: Différé

**Avis, Décisions, Instructions & Circulaires du jour**

Avis N°164/BRVM/DG du 30 octobre 2012 Première cotation de l'emprunt obligataire "CRRH-UEMOA 6,10% 2012-2022".

Les Avis et Instructions sont disponibles auprès des Antennes Nationales de Bourse et sur le site internet de la BRVM : [www.brvm.org](http://www.brvm.org)

**Erratum:**

**2012 - Calendrier des Assemblées Générales à venir**

**SONATEL**

- Convocation à l'Assemblée Générale Extraordinaire - 31 octobre 2012.

**SICOR**

- Prorogation du délai de tenue de l'Assemblée Générale\_Exercice 2011 à une date ultérieure.

**MOVIS**

- Prorogation du délai de tenue de l'Assemblée Générale\_Exercice 2011 au 12 décembre 2012.



October 30, 2012

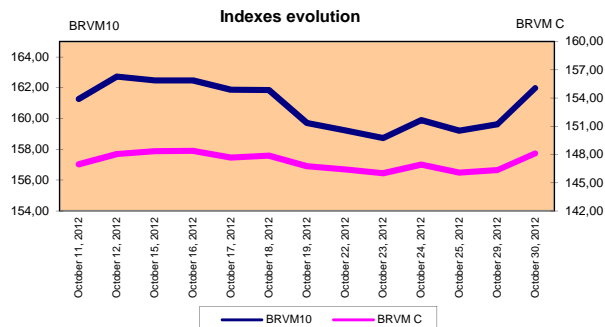
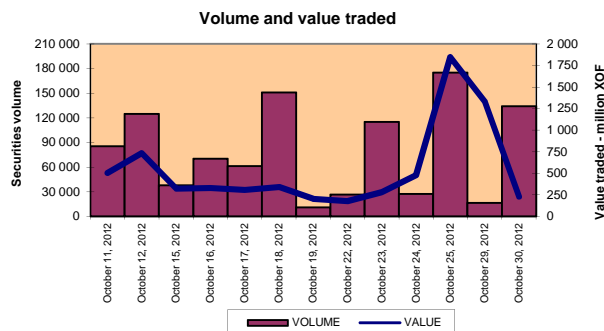
Vol : 15 N° : 207

October 30, 2012 Session

References Indexes

Base = 100 To September 15th, 1998	Close	Change		Previous Close	Market Capitalization XOF
		Value	%		
BRVM 10	161,97	2,34	1.47%	159,63	2 715 899 800 950
BRVM Composite	148,10	1,77	1.21%	146,33	3 546 732 848 975

Bonds Market Capitalization ( XOF)	852 301 474 396
------------------------------------	-----------------



Sectoral Indexes

Base = 100 on June 14th, 1999	Close	Change		Previous Close	Number of Companies
		Value	%		
BRVM - Industry	87,05	-0,28	-0,32%	87,33	12
BRVM - Public Utility Service	365,84	7,46	2,08%	358,38	4
BRVM - Financial	54,88	0,10	0,18%	54,78	8
BRVM - Transport	291,43	19,10	7,01%	272,33	2
BRVM - Agriculture	355,48	6,11	1,75%	349,37	4
BRVM - Distribution	165,46	0,00	0,00%	165,46	6
BRVM - Others Sectors	104,44	7,28	7,49%	97,16	1

Market Summary

	Volume Traded	Total Value Traded (XOF)	Number of Transactions	Number of securities Traded	securities		
					Gains	Losses	traded
Stocks	131 368	202 691 230	162	20	9	2	9
Bonds	2 790	27 900 000	4	4	2	0	2
Rights	0	0	0	0	0	0	0

Most Actives securities		Raise			Drop		
securities	Volume	securities	Price	Change	securities	Price	Change
EOBANK TRANS. INCORP. TG	123 482	BOLLORE AFRICA LOGISTICS CI	58 000	4000	FILTISAC CI	6 160	-460
AIR LIQUIDE CI	3 533	SONATEL SN	120 000	3000	AIR LIQUIDE CI	9 000	-245
TPCI 6.25% 2010-2013	1 650	SICABLE CI	52 000	3000			
SGB CI	808	BANK OF AFRICA CI	34 400	2400			
TPCI 6.5% 2011-2016	800	SAPH CI	36 000	1000			

International Exchange indexes

African exchanges	Indexes	Close 22-juin-12	Changes Previous Close Session	indexes 30-déc.-11	Others exchanges	Indexes	Close 22-juin-12	Changes Previous Close Session	Indexes 30-déc.-11
CASABLANCA (**)	MADEX	7 664,88	-0,74%	9011,57	LONDRES (**)	FOOTSIE 100	5 839,16	0,78%	5.572,28
LAGOS (*)	NSE	26 982,55	0,40%	20,730.63	NEW YORK (**)	DJIA	13 107,21	0,00%	12.217,56
TUNIS (*)	TUNINDEX	4 902,41	0,38%	4.722.25	TOKYO (*)	NIKKEI 225	8 841,98	-0,98%	8.455,35

(\*) Indexes of the day before

(\*\*) Indexes at 11 H00 GMT

Announced Coupons

Symbol	securities	Coupon		
		Net Income (XOF)	Detachment Date	Payment Date

NA: Not Available

## STOCKS MARKET

October 30th, 2012 Session

Symbol	Security	Classify Stock exchange Capitalization	Qty	Price Bid./Ask.	Qty	Curr. Price	Volume	Value	Previous Price	Next Session			Dividend paid		Extremes Price during the past 52 weeks	
										Price Reference	Price Range		Net Income	Date	Low	High
<b>INDUSTRY - SECTOR</b>																
CABC	SICABLE CI	C	357	Market /		52 000	352	18 304 000	49 000	52 000	48 100	55 900	2 250	May 31, 2012	29 000	52 000
FTSC	FILTISAC CI	B	120	6125 / 6160	187	6 160	731	4 502 960	6 620	6 160	5 700	6 620	321	July 19, 2010	2 500	6 625
NEIC	NEI-CEDA CI	C		/ Market	100	NC			2 775	2 775	2 570	2 980	225	June 28, 2001	2 600	3 000
N TLC	NESTLE CI	B		/ Market	7	NC			43 995	43 995	40 700	47 290	630	August 12, 2011	43 000	50 000
SEMC	CROWN SIEM CI	B	15	22000 /		NC			22 000	22 000	20 350	23 650	1 215	September 28, 2012	21 900	24 000
SIVC	AIR LIQUIDE COTE D'IVOIRE	C	1 520	9000 / 9240	500	9 000	3 533	31 797 000	9 245	9 000	8 325	9 675	405	July 4, 2012	6 200	9 245
SLBC	SOLIBRA CI	A	2	Market /		NC			198 875	198 875	183 960	213 790	16 380	May 2, 2012	160 000	215 000
SMBC	SMB CI	B		/ Market	1	NC			20 500	20 500	18 965	22 035	450	July 18, 2012	16 000	22 005
STBC	SITAB CI	B	255	76000 / 77500	42	NC			77 500	77 500	71 690	83 310	8 399	April 10, 2012	60 000	80 000
TTRC	TRITURAF CI-Company in Liquidation	C		/ Market	248	NC			800	800	740	860	1 440	July 19, 2002	800	1 000
UNLC	UNILEVER CI	B	27	Market / Market	1	NC			32 380	32 380	29 955	34 805	1 233	July 9, 2012	32 375	41 000
UNXC	UNIWAX CI	C	8	6900 / 7000	69	6 900	5	34 500	6 900	6 900	6 385	7 415	1 350	June 6, 2003	6 450	9 675
<b>TOTAL</b>							<b>4 621</b>	<b>54 638 460</b>								
<b>PUBLICS UTILITIES - SECTOR</b>																
CIEC	CIE CI	B	250	29605 /		32 000	640	20 480 000	32 000	32 000	29 600	34 400	2 052	May 31, 2012	16 000	32 200
ONTBF	ONATEL BF	A	446	44000 / 46000	440	46 000	289	13 294 000	46 000	46 000	42 550	49 450	2 450	June 1, 2012	37 200	46 000
SDCC	SODE CI	B	200	32500 / 33000	341	33 000	720	23 760 000	32 900	33 000	30 525	35 475	2 430	May 31, 2012	16 000	33 000
SNTS	SONATEL SN	A	18	120000 / 125000	58	120 000	195	23 400 000	117 000	120 000	111 000	129 000	13 050	May 3, 2012	105 000	130 010
<b>TOTAL</b>							<b>1 844</b>	<b>80 934 000</b>								
<b>FINANCIAL - SECTOR</b>																
BICC	BICI CI	B	104	36000 /		36 000	1	36 000	36 000	36 000	33 300	38 700	1 035	July 27, 2012	29 000	38 000
BOAB	BANK OF AFRICA BN	B	10	54400 /		NC			54 400	54 400	50 320	58 480	3 720	May 7, 2012	47 900	56 000
BOABF	BANK OF AFRICA BF	B	32	44000 / 45000	31	NC			44 000	44 000	40 700	47 300	2 625	May 2, 2012	31 000	44 000
BOAC	BANK OF AFRICA CI	B	1	33000 / 34400	2	34 400	27	928 800	32 000	34 400	31 820	36 980	1 800	June 2, 2010	25 500	34 400
BOAN	BANK OF AFRICA NG	B	98	35500 / 37000	6	35 500	11	390 500	35 500	35 500	32 840	38 160	1 800	June 27, 2012	30 000	43 100
ETIT	ECOBANK TRANS. INCORP. TG (*)	A	500	34 / 35	51 765	35	123 482	4 321 870	35	35	33	37	2,144	July 17, 2012	33	45
SAFC	SAFCA CI	C		/ 22000	10	NC			20 500	20 500	18 965	22 035	1 440	July 29, 2011	17 000	20 500
SGB C	SGB CI	A	915	47000 / 49000	113	47 000	808	37 976 000	47 000	47 000	43 475	50 525	3 990	June 11, 2012	32 000	49 450
<b>TOTAL</b>							<b>124 329</b>	<b>43 653 170</b>								
<b>TRANSPORTATION - SECTOR</b>																
SDSC	BOLLORE AFRICA LOGISTICS CI	B	233	Market /		58 000	54	3 132 000	54 000	58 000	53 650	62 350	4 660	May 24, 2012	39 900	58 000
SVOC	MOVIS CI	C	42	3800 / Market	1	NC			3 980	3 980	3 685	4 275	270	July 5, 1999	2 700	3 980
<b>TOTAL</b>							<b>54</b>	<b>3 132 000</b>								
<b>AGRICULTURE - SECTOR</b>																
PALC	PALM CI	A	275	16300 /		16 300	190	3 097 000	16 000	16 300	15 080	17 520	810	June 1, 2012	12 600	22 655
SICC	SICOR CI	C		/ 3600	181	NC			3 600	3 600	3 330	3 870	1 919	September 25, 2000	3 600	3 795
SOGC	SOGB CI	A	57	55000 / Market	1	NC			55 500	55 500	51 340	59 660	10 417	July 23, 2012	44 450	90 250
SPHC	SAPH CI	A	4	35000 / 36000	133	36 000	148	5 328 000	35 000	36 000	33 300	38 700	6 930	June 22, 2012	31 450	53 000
<b>TOTAL</b>							<b>338</b>	<b>8 425 000</b>								
<b>DISTRIBUTION - SECTOR</b>																
ABJC	SERVAIR ABIDJAN CI	C	7	12000 / Market	111	NC			12 700	12 700	11 750	13 650	225	July 13, 2000	4 500	12 700
BNBC	BERNABE CI	B		/ Market	2	NC			42 000	42 000	38 850	45 150	4 095	July 10, 2012	23 000	49 125
CFAC	CFAO CI	B	198	45000 / 45500	10	45 000	9	405 000	45 000	45 000	41 625	48 375	299,7	June 18, 2012	14 000	50 005
PRSC	TRACTAFRIC MOTORS CI	B	6	Market / 88000	8	NC			82 000	82 000	75 850	88 150	8 550	May 24, 2012	80 000	90 300
SHEC	VIVO ENERGY CI	B	19	24100 /		24 100	40	964 000	24 100	24 100	22 295	25 905	828	August 31, 2011	11 500	28 000
TTLC	TOTAL CI	B	17	85000 / 87000	5	85 000	123	10 455 000	84 995	85 000	78 625	91 375	2 170	August 10, 2011	70 000	88 000
<b>TOTAL</b>							<b>172</b>	<b>11 824 000</b>								
<b>OTHERS SECTORS</b>																
STAC	SETAO CI	C	170	8460 /		8 460	10	84 600	7 870	8 460	7 830	9 090			4 390	8 460
<b>TOTAL</b>							<b>10</b>	<b>84 600</b>								
<b>TOTAL - STOCKS MARKET</b>							<b>131 368</b>	<b>202 691 230</b>								

**Legend**

(\*) the capital of the company includes convertible preference shares after 3 to 5 years into common shares.

Mentions : NC: Unlisted Ex: Ex-coupon or Ex-right SP: Suspended DIF: Differed Val-T: Right's value

Classify Stock exchange Capitalization :

A: Companies having a stock exchange capitalization Higher than XOF 100 billion.

B: Companies having a stock exchange capitalization Ranging between XOF 10 billion and XOF 100 billion.

C: Companies having a Lower stock exchange capitalization or equalizes to 10 billion FCFA .

**RIGHTS MARKET**

Symbol	Security	Qty	Price Bid./Ask.	Qty	Curr. Price	Volume	Value	Previous Price	Next Session		Parity	Trading Period	
									Reference Price	Price Range		Start	End
<b>TOTAL-RIGHTS MARKET</b>													

Parity: y to x means y rights for x new shares.

**BONDS MARKET**

October 30th, 2012 Session

Symbol	Security	Qty	Price Bid./Ask.	Qty	Curr. Price	Volume	Value	Previous Price	Next Session		Coupon Income	Type Amort	Bond Coupon			
									Price Reference	Price Range			Period	Net Income	Payment date	
<b>REGIONAL BOND</b>																
BIDC.O1	BIDC 5.60% 2006-2013				NC			9 800	9 800	9 065	10 535	122,74	ACD	A	560,000	August 11, 2012
BIDC.O2	BIDC 6.75 % 2010-2017				NC			10 000	10 000	9 250	10 750	48,21	ACD	S	337,500	04/04-10
BOAB.O2	BOA BENIN 6.20% 2009-2014				NC			9 875	9 875	9 135	10 615	205,98	AC	A	582,800	June 23, 2012
BOABF.O2	BOA BURKINA F. 6.20% 2009-2014				NC			10 000	10 000	9 250	10 750	205,98	AC	A	582,800	June 23, 2012
BOAC.O1	BOA - CI 6.20% 2009-2014				NC			10 000	10 000	9 250	10 750	214,74	AC	A	607,600	June 23, 2012
BOAD.O7	BOAD 5% 2005-2013				NC			10 000	10 000	9 250	10 750	420,55	ACD	A	500,000	December 28, 2011
BOAD.O9	BOAD 5% 2006-2014				NC			10 000	10 000	9 250	10 750	364,38	ACD	A	500,000	February 7, 2012
BOAD.O10	BOAD 4.75% 2006-2012				NC			10 000	10 000	9 250	10 750	346,16	ACD	A	475,000	February 7, 2012
BOAD.O11	BOAD 5.95% 2012-2019				NC			10 000	10 000	9 250	10 750	387,97	ACD	A	595,000	March 6, 2012
BOAM.O2	BOA MALI 6.50% 2009-2014				NC			10 000	10 000	9 250	10 750	199,86	AC	A	565,500	June 23, 2012
SéaUnlisted	BOA NIGER 6.50% 2009-2014				NC			10 000	10 000	9 250	10 750	199,86	AC	A	565,500	June 23, 2012
BOAS.O1	BOA SENEGAL 6.50% 2009-2014				NC			10 000	10 000	9 250	10 750	215,94	IF	A	611,000	June 23, 2012
CAAB.O3	CAA BENIN 6.50% 2011-2016				NC			10 000	10 000	9 250	10 750	632,24	ACD	A	650,000	November 9, 2011
CLTB.O2	CELTEL BURKINA 6.35% 2007-2013				NC			9 900	9 900	9 160	10 640	120,03	ACD	S	298,450	17/02-08
EOS.O3	ETAT SENEGAL 6.75% 2010-2015			10 000		40	400 000	10 000	10 000	9 250	10 750	645,41	ACD	A	675,000	November 16, 2011
EOT.O2	ETAT TOGOLAIS 6.50% 2011-2016				NC			10 000	10 000	9 250	10 750	407,81	ACD	A	650,000	March 15, 2012
PAAC.O1	PAA 6.95% 2010-2017				NC			10 000	10 000	9 250	10 750	288,46	ACD	S	342,361	28/05-11
PADS.O2	PAD 7% 2010-2017				NC			10 000	10 000	9 250	10 750	216,31	ACD	S	304,500	22/06-12
PALC.O1	PALMCI 7% 2009-2016			10 000		300	3 000 000	10 000	10 000	9 250	10 750	233,05	ACD	S	343,000	28/06-12
SHAF.O2	SHELTER AFRIQUE 6% 2008-2014				NC			9 850	9 850	9 115	10 585	265,52	ACD	S	301,639	21/05-11
TGTLT.O1	TOGO TELECOM 6.50% 2007-2014				NC			5 000	5 000	4 625	5 375	63,61	ACD	S	154,005	15/02-08
TPBF.O2	TPBF 6.50% 2011-2016		/ 10000	800	NC			9 900	9 900	9 160	10 640	557,65	ACD	A	650,000	December 21, 2011
TPCI.O8	TPCI 6.95% 2009-2014				NC			6 667	6 667	6 170	7 165	109,17	ACD	A	463,333	August 5, 2012
TPCI.O9	TPCI 6.25% 2010-2013		/ 10000	1 350	10 000	1 650	16 500 000	9 900	10 000	9 250	10 750	260,27	IF	A	625,000	May 31, 2012
TPCI.O10	TPCI 7% 2010-2017		/ 9900	6	NC			9 900	9 900	9 160	10 640	55,62	AC	A	700,000	October 1, 2012
TPCI.O11	TPCI 6.5% 2011-2016			10 000		800	8 000 000	9 900	10 000	9 250	10 750	80,14	ACD	A	650,000	September 15, 2012
TPCI.O12	BANK OF AFRICA NG				NC			9 900	9 900	9 160	10 640	259,73	ACD	A	600,000	May 25, 2012
<b>TOTAL</b>						<b>2 790</b>	<b>27 900 000</b>									
<b>KOLAS BOND</b>																
AFD.O1	AFD 5.25% 2008-2016				NC			9 900	9 900	9 160	10 640	332,77	IF	A	523,532	March 12, 2012
<b>TOTAL</b>																
<b>TOTAL-BONDS MARKET</b>						<b>2 790</b>	<b>27 900 000</b>									

**Legend**

Type Amort: Kind of depreciation - IF: IN FINE - AC: CONSTANT DEPRECIATION - AD: DEGRESSIVE DEPRECIATION - ACD: DIFFERED CONSTANT DEPRECIATION

Period : Coupons Payment Period - A: Yearly - S: Semi annual - T: Quarterly

Payment date : Interest Payment expiry

Mentions : NC: Unlisted Ex: Ex-coupon ou Ex-right SP: Suspended DIF: Differed

**Notices, Decisions, Instructions & Circulars of the day**

Notice N°164/BRVM/DG Listing of the bond "CRRH-UEMOA 6,10% 2012-2022".

Notices and instructions are available with National Offices and on the Website of BRVM: [www.brvm.org](http://www.brvm.org)

**Erratum:**

**Calendar of General Meetings - LISTED COMPANIES**

**SONATEL**

- Extraordinary General Meeting - October, 31st 2012.

**SICOR**

- Prorogation General Meeting at a later date.

**MOVIS**

- December, 12nd 2012, Prorogation General Meeting.