



Bulletin Officiel de la Cote

BOURSE REGIONALE DES VALEURS MOBILIERES S.A.

SOCIETE ANONYME AU CAPITAL DE FCFA 3 062 040 000

Siège Social: Abidjan - COTE D'IVOIRE

Siège Social : 18, Rue Joseph Anoma (Rue des Banques) – 01 B.P. 3802 Abidjan 01

Tel : (225) 20 326 685 / 20 326 686 Fax : (225) 20 326 684

Site Internet: www.brvm.org

Bulletin du 09 août 2012

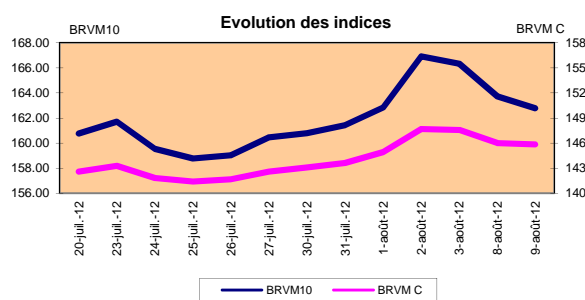
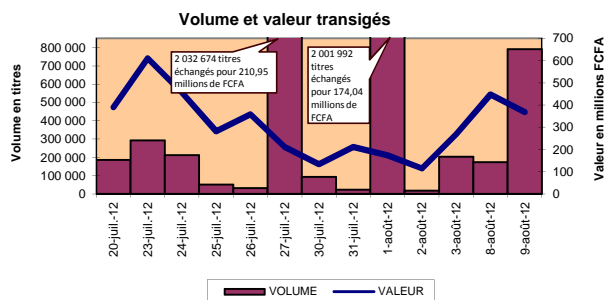
Vol : 15 N° : 152

Séance du 09 août 2012

Indices de référence

Base = 100 au 15 septembre 1998	Fermeture	Variation		Fermeture Précédente	Capitalisation Boursière en F CFA
		en valeur	en %		
BRVM 10	162.79	-0.93	-0.57%	163.72	2 442 811 226 265
BRVM Composite	145.86	-0.14	-0.10%	146.00	3 356 460 485 965

Capitalisation du marché obligataire (en F CFA)	803 557 310 246
--	-----------------



Indices sectoriels

Base = 100 au 14 juin 1999	Fermeture	Variation		Fermeture Précédente	Nombre de sociétés
		en valeur	en %		
BRVM - Industrie	84.85	0.72	0.86%	84.13	12
BRVM - Services Publics	344.02	0.00	0.00%	344.02	4
BRVM - Finances	55.78	0.08	0.14%	55.70	8
BRVM - Transport	237.91	-4.78	-1.97%	242.69	2
BRVM - Agriculture	412.15	-10.04	-2.38%	422.19	4
BRVM - Distribution	141.80	4.82	3.52%	136.98	7
BRVM - Autres Secteurs	55.56	0.00	0.00%	55.56	1

Sommaire du marché

	Volume Transigé	Valeur Totale Transigée (F CFA)	Nombre de Transactions	Nombre de titres échangés	Titres		
					Gains	Pertes	Inchangés
Actions	789 580	354 420 806	174	23	9	5	9
Obligations	1 446	14 457 300	7	6	0	2	4
Droits	0	0	0	0	0	0	0

Titres les plus actifs		Plus fortes hausses			Plus fortes baisses		
Titres	Volume	Titres	Cours	Variation	Titres	Cours	Variation
ECOBANK TRANS. INCORP. TG	784 363	SARI CI (*)	61 630	22530	SOGB CI	61 050	-4 950
SONATEL SN	1 963	SITAB CI	75 000	2995	SAPH CI	40 000	-1 800
PALM CI	1 015	BANK OF AFRICA NG	36 565	2550	BANK OF AFRICA CI	28 500	-1 000
BIDC 6.75 % 2010-2017	1 000	VIVO ENERGY CI	21 400	1395	BOLLORE AFRICA LOGISTICS CI	47 000	-1 000
ONATEL BF	532	PALM CI	21 000	995	FILTISAC CI	3 700	-280

(*) Cours des rompus SARI CI.

Indices boursiers internationaux

Places financières africaines	Indices	Clôture 9-août-12	Variation Séance précédente	Indices au 30-déc.-11	Autres places financières	Indices	Clôture 9-août-12	Variations Séance précédente	Indices au 30-déc.-11
ACCRA (*)	GSE	1 026.95	-0.64%	969.03	PARIS (**)	CAC 40	3 431.59	-0.19%	3.159,81
CASABLANCA (**)	MADEX	8 061.64	0.22%	9011.57	LONDRES (**)	FOOTSIE 100	5 842.41	-0.06%	5.572,28
LAGOS (*)	NSE	23 381.05	-0.05%	20,730.63	NEW YORK (**)	DJIA	13.175.64	0.05%	12.217,56
TUNIS (*)	TUNINDEX	5 226.42	0.09%	4.722.25	TOKYO (*)	NIKKEI 225	8 978.50	1.10%	8.455,35

(*) Indices de la veille

(**) Indices à 11 H00GMT

Coupons annoncés

Symbole	Titre	Coupon		
		Montant net (FCFA)	Date de détachement	Date de paiement

ND: Non Disponible

MARCHÉ DES ACTIONS

Séance du 09 août 2012

Symbole	Titre	Classe de Capitalisation Boursière	Qté	Cours		Qté	Cours du jour	Volume	Valeur	Cours Précéd.	Séance prochaine		Dernier dividende Payé		Cours extrêmes sur les 52 dernières semaines		
				Ach. / Vend.							Cours Référence	Ecarts maximaux	Montant net	Date	Plus Bas	Plus Haut	
SECTEUR - INDUSTRIE																	
CABC	SICABLE CI	C	370	31000 /			NC			31 000	31 000	28 675	33 325	2 250	31-mai-12	29 000	40 000
FTSC	FILTISAC CI	B		/ 3700	310	3 700	470	1 739 000	3 980	3 700	3 425	3 975	321	19-juil-10	2 500	5 010	
NEIC	NEI-CEDA CI	C		/ Marché	186	NC			2 775	2 775	2 570	2 980	225	28-juin-01	2 600	3 000	
N TLC	NESTLE CI	B		/ 44000	1	44 000	19	836 000	44 000	44 000	40 700	47 300	630	12-août-11	43 000	50 000	
SEMC	CROWN SIEM CI	B	3	23665 /		23 665	10	236 650	23 665	23 665	21 895	25 435	675	28-sept-11	21 995	24 515	
SIVC	SIVOA CI	C	12	Marché /		7 005	20	140 100	7 000	7 005	6 480	7 530	405	04-juil-12	6 200	8 490	
SLBC	SOLIBRA CI	A	184	189200 /		NC			189 200	189 200	175 010	203 390	16 380	02-mai-12	158 005	189 250	
SMBC	SMB CI	B	33	Marché /		20 000	9	180 000	19 050	20 000	18 500	21 500	450	18-juil-12	16 000	22 295	
STBC	SITAB CI	B	13	74000 / 75000	12	75 000	76	5 700 000	72 005	75 000	69 375	80 625	8 399	10-avr-12	58 995	80 000	
TTRC	TRITURAF CI-Ste en Liquidation	C		/ Marché	100	NC			800	800	740	860	1 440	19-juil-02	800	1 175	
UNLC	UNILEVER CI	B	1	40015 /		NC			40 020	40 020	37 020	43 020	1 233	09-juil-12	36 955	43 000	
UNXC	UNIWAX CI	C	3	7450 /		7 450	17	126 650	7 450	7 450	6 895	8 005	1 350	06-juin-03	6 450	9 675	
TOTAL							621	8 958 400									
SECTEUR - SERVICES PUBLICS																	
CIEC	CIE CI	B	1	26000 / 27000	50	NC			25 300	25 300	23 405	27 195	2 052	31-mai-12	14 900	25 850	
ONTBF	ONATEL BF	A	10	44900 / 46000	5	45 000	532	23 940 000	45 000	45 000	41 625	48 375	2 450	01-juin-12	37 200	45 480	
SDCC	SODE CI	B	11	Marché /		NC			26 500	26 500	24 515	28 485	2 430	31-mai-12	15 000	28 975	
SNTS	SONATEL SN	A	3	113500 / 115000	5 000	114 000	1 963	223 782 000	114 000	114 000	105 450	122 550	13 050	03-mai-12	105 000	140 000	
TOTAL							2 495	247 722 000									
SECTEUR - FINANCES																	
BICC	BICI CI	B		/ 36000	4	36 000	335	12 060 000	36 000	36 000	33 300	38 700	1 035	27-juil-12	28 900	37 625	
BOAB	BANK OF AFRICA BN	B	814	54000 /		NC			54 000	54 000	49 950	58 050	3 720	07-mai-12	47 000	55 000	
BOABF	BANK OF AFRICA BF	B	98	Marché / 38000	4	NC			38 000	38 000	35 150	40 850	2 625	02-mai-12	31 000	38 000	
BOAC	BANK OF AFRICA CI	B	72	28500 / 29500	70	28 500	30	855 000	29 500	28 500	26 365	30 635	1 800	02-juin-10	25 500	32 140	
BOAN	BANK OF AFRICA NG	B	3	36000 /		36 565	30	1 096 950	34 015	36 565	33 825	39 305	1 800	27-juin-12	30 000	43 100	
ETIT	ECOBANK TRANS. INCORP. TG (*)	A	102 681	37 / 39	778 203	37	784 363	29 021 431	37	37	35	39	2,00	17-juil-12	36	49	
SAFC	SAFCA CI	C	11	20000 /		NC			20 000	20 000	18 500	21 500	1 440	29-juil-11	17 000	20 000	
SGBC	SGB CI	A	361	45005 / 48000	33	45 005	11	495 055	45 005	45 005	41 630	48 380	3 990	11-juin-12	32 000	49 450	
TOTAL							784 769	43 528 436									
SECTEUR - TRANSPORT																	
SDSC	BOLLORE AFRICA LOGISTICS CI	B	90	46500 / 47000	103	47 000	283	13 301 000	48 000	47 000	43 475	50 525	4 660	24-mai-12	39 900	50 130	
SVOC	MOVIS CI	C	26	Marché /		NC			3 705	3 705	3 430	3 980	270	05-juil-99	2 600	3 705	
TOTAL							283	13 301 000									
SECTEUR - AGRICULTURE																	
PALC	PALM CI	A	88	20005 / 21000	12	21 000	1 015	21 315 000	20 005	21 000	19 425	22 575	810	01-juin-12	11 995	22 655	
SICC	SICOR CI	C	3	Marché / Marché	2	NC			3 795	3 795	3 515	4 075	1 919	25-sept-00	3 795	3 795	
SOGC	SOGB CI	A		/ Marché	462	61 050	114	6 959 700	66 000	61 050	56 475	65 625	10 417	23-juil-12	36 000	90 250	
SPHC	SAPH CI	A		/ 40000	737	40 000	153	6 120 000	41 800	40 000	37 000	43 000	6 930	22-juin-12	31 450	53 000	
TOTAL							1 282	34 394 700									
SECTEUR - DISTRIBUTION																	
ABJC	SERVIR ABIDJAN CI	C	418	Marché /		6 300	22	138 600	6 000	6 300	5 830	6 770	225	13-juil-00	3 850	9 500	
BNBC	BERNABE CI	B	4	Marché / Marché	2	NC			41 000	41 000	37 925	44 075	4 095	10-juil-12	16 300	49 125	
CFAC	CFAO CI	B	381	25000 / 26700	26	25 000	30	750 000	24 840	25 000	23 125	26 875	299,7	18-juin-12	14 000	25 000	
PRSC	TRACTAFRIC MOTORS CI	B	1	86000 /		NC			85 010	85 010	78 635	91 385	8 550	24-mai-12	76 515	90 300	
SHEC	VIVO ENERGY CI	B	249	20000 / 21400	16	21 400	15	321 000	20 005	21 400	19 795	23 005	828	31-août-11	11 100	21 400	
SRIC	SARI CI	C	100	61000 / 61630	5	61 630	9	554 670	39 100	61 630	57 010	66 250	2 309	21-juil-11	33 245	61 630	
T TLC	TOTAL CI	B	1 600	82000 /		88 000	54	4 752 000	88 000	88 000	81 400	94 600	2 170	10-août-11	70 000	88 000	
TOTAL							130	6 516 270									
AUTRES SECTEURS																	
STAC	SETAO CI	C	11	Marché /		NC			4 500	4 500	4 165	4 835			2 910	5 000	
TOTAL																	
TOTAL - Marché des actions								789 580	354 420 806								

Légende:

(*) le capital de la société contient des actions de priorités convertibles au bout de 3 - 5 ans en actions ordinaire

Mentions : NC: Non Coté Ex-c: Ex-coupon Ex-c:Ex-droit SP: Suspendu DIF: Différé Val-T: Valeur Théorique

Classe de Capitalisation Boursière :

A Sociétés ayant une capitalisation boursière Supérieure à 100 milliards FCFA.

B Sociétés ayant une capitalisation boursière Comprise entre 10 milliards FCFA et 100 milliards FCFA.

C Sociétés ayant une capitalisation boursière Inférieure ou égale à 10 milliards FCFA.

MARCHÉ DES DROITS

Symbole	Titre	Qté	Cours		Qté	Cours du jour	Volume	Valeur	Cours Précéd.	Séance prochaine		Parité	Période de Négociation	
			Ach. / Vend.							Cours Référence	Ecarts maximaux		Début	Fin
TOTAL-Marché des droits														

Parité: y pour x signifie y droits pour x action nouvelle

MARCHÉ DES OBLIGATIONS

Séance du 09 août 2012

Symbole	Titre	Qté	Cours Ach. / Vend.	Qté	Cours du jour	Volume	Valeur	Cours Précéd.	Séance prochaine		Coupon couru	Type Amort	Coupon d'intérêt			
									Cours Référence	Ecart max			Période	Montant net	Eché.	
OBLIGATIONS REGIONALES																
BIDC.O1	BIDC 5.60% 2006-2013				NC			10 000	10 000	9 250	10 750	Ex-c	ACD	A	560.000	11-août
BIDC.O2	BIDC 6.75 % 2010-2017				10 000	1 000	10 000 000	10 001	10 000	9 250	10 750	234.22	ACD	S	337.500	04/04-10
BOAB.O2	BOA BENIN 6.20% 2009-2014				NC			9 900	9 900	9 160	10 640	75.05	AC	A	582.800	23-juin
BOABF.O2	BOA BURKINA F. 6.20% 2009-2014				NC			10 000	10 000	9 250	10 750	75.05	AC	A	582.800	23-juin
BOAC.O1	BOA - CI 6.20% 2009-2014				NC			10 000	10 000	9 250	10 750	78.24	AC	A	607.600	23-juin
BOAD.O7	BOAD 5% 2005-2013				NC			10 000	10 000	9 250	10 750	308.22	ACD	A	500.000	28-déc
BOAD.O9	BOAD 5% 2006-2014				NC			10 000	10 000	9 250	10 750	252.05	ACD	A	500.000	07-févr
BOAD.O10	BOAD 4.75% 2006-2012				NC			10 000	10 000	9 250	10 750	239.45	ACD	A	475.000	07-févr
BOAD.O11	BOAD 5.95% 2012-2019				NC			10 000	10 000	9 250	10 750	254.30	ACD	A	595.000	06-mars
BOAM.O2	BOA MALI 6.50% 2009-2014				NC			10 000	10 000	9 250	10 750	72.82	AC	A	565.500	23-juin
BOAN.O1	BOA NIGER 6.50% 2009-2014				NC			9 900	9 900	9 160	10 640	72.82	AC	A	565.500	23-juin
BOAS.O1	BOA SENEGAL 6.50% 2009-2014				NC			10 000	10 000	9 250	10 750	78.68	IF	A	611.000	23-juin
CAAB.O3	CAA BENIN 6.50% 2011-2016				10 000	4	40 000	10 000	10 000	9 250	10 750	486.61	ACD	A	650.000	09-nov
CLTB.O2	CELTEL BURKINA 6.35% 2007-2013				NC			9 900	9 900	9 160	10 640	283.76	ACD	S	298.450	17/02-08
EOS.O2	ETAT SENEGAL 5.50% 2007-2012				NC			10 000	10 000	9 250	10 750	446.03	ACD	A	550.000	18-oct
EOS.O3	ETAT SENEGAL 6.75% 2010-2015	813	10000 /		10 000	187	1 870 000	10 000	10 000	9 250	10 750	493.77	ACD	A	675.000	16-nov
EOT.O2	ETAT TOGOLAIS 6.50% 2011-2016	10	10000 /		10 000	190	1 900 000	10 000	10 000	9 250	10 750	261.78	ACD	A	650.000	15-mars
PAAC.O1	PAA 6.95% 2010-2017	3 037	10000 /		10 000	38	380 000	10 000	10 000	9 250	10 750	135.85	ACD	S	342.361	28/05-11
PADS.O2	PAD 7% 2010-2017				NC			10 000	10 000	9 250	10 750	79.87	ACD	S	304.500	22/06-12
PALC.O1	PALMCI 7% 2009-2016	7 200	10000 /		NC			10 000	10 000	9 250	10 750	78.94	ACD	S	343.000	28/06-12
SHAF.O2	SHELTER AFRIQUE 6% 2008-2014				NC			10 000	10 000	9 250	10 750	131.12	ACD	S	301.639	21/05-11
TGTLT.O1	TOGO TELECOM 6.50% 2007-2014				NC			5 985	5 985	5 540	6 430	182.41	ACD	S	188.116	15/02-08
TPBF.O2	TPBF 6.50% 2011-2016				NC			10 000	10 000	9 250	10 750	412.02	ACD	A	650.000	21-déc
TPCI.O8	TPCI 6.95% 2009-2014	45	6667 /		NC			10 000	6 667	6 170	7 165	5.08	ACD	A	463.333	05-août
TPCI.O9	TPCI 6.25% 2010-2013				NC			9 800	9 800	9 065	10 535	119.86	IF	A	625.000	31-mai
TPCI.O10	TPCI 7% 2010-2017				NC			10 000	10 000	9 250	10 750	598.63	AC	A	700.000	01-oct
TPCI.O11	TPCI 6.5% 2011-2016				9 900	27	267 300	10 000	9 900	9 160	10 640	585.89	AC	A	650.000	15-sept
TOTAL						1 446	14 457 300									
OBLIGATIONS KOLAS																
AFD.O1	AFD 5.25% 2008-2016		/ 9900	500	NC			9 900	9 900	9 160	10 640	215.15	IF	A	523.532	12-mars
TOTAL																
TOTAL-Marché des obligations						1 446	14 457 300									

Légende:

Type Amort: Type d'Amortissement - IF: IN FINE - AC: AMORTISSEMENT CONSTANT - AD: AMORTISSEMENT DEGRESSIF - ACD: AMORTISSEMENT DIFFERE CONSTANT

Période : Périodicité de paiement des coupons - A: annuelle - S: Semestrielle - T: Trimestrielle

Eché. : Echéance de paiement des intérêts

Mentions : NC: Non Coté Ex: Ex-coupon ou Ex-droit SP: Suspendu DIF: Différé

Avis, Décisions, Instructions & Circulaires du jour

Les Avis et Instructions sont disponibles auprès des Antennes Nationales de Bourse et sur le site internet de la BRVM : www.brvm.org

Erratum:

Calendrier des Assemblées Générales 2012

Août 2012

- Prorogation de l'Assemblée Générale Exercice 2011 jusqu'au 31 Août 2012 - SICOR CI.

Décembre 2012

- Prorogation de l'Assemblée Générale Exercice 2011 jusqu'au 12 Décembre 2012 - MOVIS CI.



Official Newsletter

BOURSE REGIONALE DES VALEURS MOBILIERES S.A.

LIMITED COMPANY, CAPITAL XOF 3 062 040 000

Head Office: Abidjan - COTE D'IVOIRE

Address: 18, Rue Joseph Anoma (Rue des Banques) – 01 B.P. 3802 Abidjan

Tel: (225) 20 326 685 / 20 326 686 Fax : (225) 20 326 684

Website : www.brvm.org

August 9, 2012

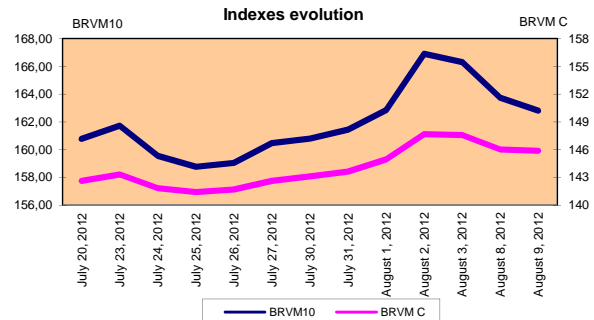
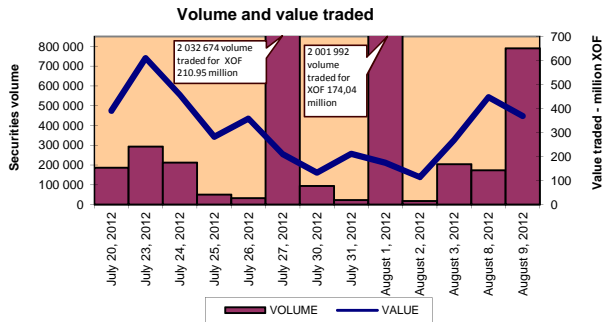
Vol : 15 N° :

152

August 9, 2012 Session

References Indexes

Base = 100 To September 15th, 1998	Close	Change		Previous Close	Market Capitalization XOF
		Value	%		
BRVM 10	162,79	-0,93	-0.57%	163,72	2 442 811 226 265
BRVM Composite	145,86	-0,14	-0.10%	146,00	3 356 460 485 965
Bonds Market Capitalization (XOF)					803 557 310 246



Sectoral Indexes

Base = 100 on June 14th, 1999	Close	Change		Close Previous Close	Number of Companies
		Value	%		
BRVM - Industry	84,85	0,72	0,86%	84,13	12
BRVM - Public Utility Service	344,02	0,00	0,00%	344,02	4
BRVM - Financial	55,78	0,08	0,14%	55,70	8
BRVM - Transport	237,91	-4,78	-1,97%	242,69	2
BRVM - Agriculture	412,15	-10,04	-2,38%	422,19	4
BRVM - Distribution	141,80	4,82	3,52%	136,98	7
BRVM - Others Sectors	55,56	0,00	0,00%	55,56	1

Market Summary

	Volume Traded	Total Value Traded (XOF)	Number of Transactions	Number of securities Traded	securities		
					Gains	Losses	traded
Stocks	789 580	354 420 806	174	23	9	5	9
Bonds	1 446	14 457 300	7	6	0	2	4
Rights	0	0	0	0	0	0	0

Most Actives securities		Raise			Drop		
securities	Volume	securities	Price	Change	securities	Price	Change
ECOBANK TRANS. INCORP. TG	784 363	SARI CI (*)	61 630	22530	SOGB CI	61 050	-4 950
SONATEL SN	1 963	SITAB CI	75 000	2995	SAPH CI	40 000	-1 800
PALM CI	1 015	BANK OF AFRICA NG	36 565	2550	BANK OF AFRICA CI	28 500	-1 000
BIDC 6.75 % 2010-2017	1 000	VIVO ENERGY CI	21 400	1395	BOLLORE AFRICA LOGISTICS CI	47 000	-1 000
ONATEL BF	532	PALM CI	21 000	995	FILTISAC CI	3 700	-280

(*) Price of SARI CI fractional shares.

International Exchange indexes

African exchanges	Indexes	Close 22-juin-12	Changes Previous Close Session	indexes 30-déc.-11	Others exchanges	Indexes	Close 22-juin-12	Changes Previous Close Session	Indexes 30-déc.-11
CASABLANCA (**)	MADEX	8 061,64	0,22%	9011,57	LONDRES (**)	FOOTSIE 100	5 842,41	-0,06%	5.572,28
LAGOS (*)	NSE	23 381,05	-0,05%	20,730.63	NEW YORK (**)	DJIA	13.175.64	0,05%	12.217,56
TUNIS (*)	TUNINDEX	5 226,42	0,09%	4.722.25	TOKYO (*)	NIKKEI 225	8 978,50	1,10%	8.455,35

(*) Indexes of the day before

(**) Indexes at 11 H00 GMT

Announced Coupons

Symbol	securities	Coupon		
		Net IUnlistedome (XOF)	Detachment Date	Payment Date
NA: Not Available				

STOCKS MARKET

August 9th, 2012 Session

Symbol	Security	Classify Stock exchange Capitalization	Qty	Price Bid./Ask.	Qty	Curr. Price	Volume	Value	Previous Price	Next Session			Dividend paid		Extremes Price during the past 52 weeks	
										Price Reference	Price Range		Net Income	Date	Low	High
INDUSTRY - SECTOR																
CABC	SICABLE CI	C	370	31000 /		NC			31 000	31 000	28 675	33 325	2 250	May 31, 2012	29 000	40 000
FTSC	FILTISAC CI	B		/ 3700	310	3 700	470	1 739 000	3 980	3 700	3 425	3 975	321	July 19, 2010	2 500	5 010
NEIC	NEI-CEDA CI	C		/ Market	186	NC			2 775	2 775	2 570	2 980	225	June 28, 2001	2 600	3 000
NTLC	NESTLE CI	B		/ 44000	1	44 000	19	836 000	44 000	44 000	40 700	47 300	630	August 12, 2011	43 000	50 000
SEMC	CROWN SIEM CI	B	3	23665 /		23 665	10	236 650	23 665	23 665	21 895	25 435	675	September 28, 2011	21 995	24 515
SIVC	SIVOA CI	C	12	Market /		7 005	20	140 100	7 000	7 005	6 480	7 530	405		6 200	8 490
SLBC	SOLIBRA CI	A	184	189200 /		NC			189 200	189 200	175 010	203 390	16 380	May 2, 2012	158 005	189 250
SMBC	SMB CI	B	33	Market /		20 000	9	180 000	19 050	20 000	18 500	21 500	450	July 18, 2012	16 000	22 295
STBC	SITAB CI	B	13	74000 / 75000	12	75 000	76	5 700 000	72 005	75 000	69 375	80 625	8 399	April 10, 2012	58 995	80 000
TTRC	TRITURAF CI-Company in Liquidation	C		/ Market	100	NC			800	800	740	860	1 440	July 19, 2002	800	1 175
UNLC	UNILEVER CI	B	1	40015 /		NC			40 020	40 020	37 020	43 020	1 233	July 9, 2012	36 955	43 000
UNXC	UNIWAX CI	C	3	7450 /		7 450	17	126 650	7 450	7 450	6 895	8 005	1 350	June 6, 2003	6 450	9 675
TOTAL							621	8 958 400								
PUBLICS UTILITIES - SECTOR																
CIEC	CIE CI	B	1	26000 / 27000	50	NC			25 300	25 300	23 405	27 195	2 052	May 31, 2012	14 900	25 850
ONTBF	ONATEL BF	A	10	44900 / 46000	5	45 000	532	23 940 000	45 000	45 000	41 625	48 375	2 450	June 1, 2012	37 200	45 480
SDCC	SODE CI	B	11	Market /		NC			26 500	26 500	24 515	28 485	2 430	May 31, 2012	15 000	28 975
SNTS	SONATEL SN	A	3	113500 / 115000	5 000	114 000	1 963	223 782 000	114 000	114 000	105 450	122 550	13 050	May 3, 2012	105 000	140 000
TOTAL							2 495	247 722 000								
FINANCIAL - SECTOR																
BICC	BICI CI	B		/ 36000	4	36 000	335	12 060 000	36 000	36 000	33 300	38 700	1 035	July 27, 2012	28 900	37 625
BOAB	BANK OF AFRICA BN	B	814	54000 /		NC			54 000	54 000	49 950	58 050	3 720	May 7, 2012	47 000	55 000
BOABF	BANK OF AFRICA BF	B	98	Market / 38000	4	NC			38 000	38 000	35 150	40 850	2 625	May 2, 2012	31 000	38 000
BOAC	BANK OF AFRICA CI	B	72	28500 / 29500	70	28 500	30	855 000	29 500	28 500	26 365	30 635	1 800	June 2, 2010	25 500	32 140
BOAN	BANK OF AFRICA NG	B	3	36000 /		36 565	30	1 096 950	34 015	36 565	33 825	39 305	1 800	June 27, 2012	30 000	43 100
ETIT	ECOBANK TRANS. INCORP. TG (*)	A	102 681	37 / 39	778 203	37	784 363	29 021 431	37	37	35	39	2,00	July 17, 2012	36	49
SAFC	SAFCA CI	C	11	20000 /		NC			20 000	20 000	18 500	21 500	1 440	July 29, 2011	17 000	20 000
SGBC	SGB CI	A	361	45005 / 48000	33	45 005	11	495 055	45 005	45 005	41 630	48 380	3 990	June 11, 2012	32 000	49 450
TOTAL							784 769	43 528 436								
TRANSPORTATION - SECTOR																
SDSC	BOLLORE AFRICA LOGISTICS CI	B	90	46500 / 47000	103	47 000	283	13 301 000	48 000	47 000	43 475	50 525	4 660	May 24, 2012	39 900	50 130
SVOC	MOVIS CI	C	26	Market /		NC			3 705	3 705	3 430	3 980	270	July 5, 1999	2 600	3 705
TOTAL							283	13 301 000								
AGRICULTURE - SECTOR																
PALC	PALM CI	A	88	20005 / 21000	12	21 000	1 015	21 315 000	20 005	21 000	19 425	22 575	810	June 1, 2012	11 995	22 655
SICC	SICOR CI	C	3	Market / Market	2	NC			3 795	3 795	3 515	4 075	1 919	September 25, 2000	3 795	3 795
SOGC	SOGB CI	A		/ Market	462	61 050	114	6 959 700	66 000	61 050	56 475	65 625	10 417	July 23, 2012	36 000	90 250
SPHC	SAPH CI	A		/ 40000	737	40 000	153	6 120 000	41 800	40 000	37 000	43 000	6 930	June 22, 2012	31 450	53 000
TOTAL							1 282	34 394 700								
DISTRIBUTION - SECTOR																
ABJC	SERVAIR ABIDJAN CI	C	418	Market /		6 300	22	138 600	6 000	6 300	5 830	6 770	225	July 13, 2000	3 850	9 500
BNBC	BERNABE CI	B	4	Market / Market	2	NC			41 000	41 000	37 925	44 075	4 095	July 10, 2012	16 300	49 125
CFAC	CFAO CI	B	381	25000 / 26700	26	25 000	30	750 000	24 840	25 000	23 125	26 875	299,7	June 18, 2012	14 000	25 000
PRSC	TRACTAFRIC MOTORS CI	B	1	86000 /		NC			85 010	85 010	78 635	91 385	8 550	May 24, 2012	76 515	90 300
SHEC	VIVO ENERGY CI	B	249	20000 / 21400	16	21 400	15	321 000	20 005	21 400	19 795	23 005	828	August 31, 2011	11 100	21 400
SRIC	SARI CI	C	100	61000 / 61630	5	61 630	9	554 670	39 100	61 630	57 010	66 250	2 309	July 21, 2011	33 245	61 630
TTLC	TOTAL CI	B	1 600	82000 /		88 000	54	4 752 000	88 000	88 000	81 400	94 600	2 170	August 10, 2011	70 000	88 000
TOTAL							130	6 516 270								
OTHERS SECTORS																
STAC	SETAO CI	C	11	Market /		NC			4 500	4 500	4 165	4 835			2 910	5 000
TOTAL																
TOTAL - STOCKS MARKET							789 580	354 420 806								

Legend

(*) the capital of the company includes convertible preference shares after 3 to 5 years into common shares.

Mentions : NC: Unlisted Ex: Ex-coupon or Ex-right SP: Suspended DIF: Differed Val-T: Right's value

Classify Stock exchange Capitalization :

A: Companies having a stock exchange capitalization Higher than XOF 100 billion.

B: Companies having a stock exchange capitalization Ranging between XOF 10 billion and XOF 100 billion.

C: Companies having a Lower stock exchange capitalization or equalizes to 10 billion FCFA .

RIGHTS MARKET

Symbol	Security	Qty	Price Bid./Ask.	Qty	Curr. Price	Volume	Value	Previous Price	Next Session			Parity	Trading Period	
									Reference Price	Price Range			Start	End
TOTAL-RIGHTS MARKET														

Parity: y to x means y rights for x new shares.

BONDS MARKET

August 9th, 2012 Session

Symbol	Security	Qty	Price Bid./Ask.	Qty	Curr. Price	Volume	Value	Previous Price	Next Session		Coupon Income	Type Amort	Bond Coupon				
									Price Référence	Price Range			Period	Net Income	Payment date		
REGIONAL BOND																	
BIDC.O1	BIDC 5.60% 2006-2013				NC			10 000	10 000	9 250	10 750	Ex-c	ACD	A	560,000	August 11, 2011	
BIDC.O2	BIDC 6.75 % 2010-2017					10 000	1 000	10 000 000	10 001	10 000	9 250	10 750	234,22	ACD	S	337,500	04/04-10
BOAB.O2	BOA BENIN 6.20% 2009-2014				NC			9 900	9 900	9 160	10 640	75,05	AC	A	582,800	June 23, 2012	
BOABF.O2	BOA BURKINA F. 6.20% 2009-2014				NC			10 000	10 000	9 250	10 750	75,05	AC	A	582,800	June 23, 2012	
BOAC.O1	BOA - CI 6.20% 2009-2014				NC			10 000	10 000	9 250	10 750	78,24	AC	A	607,600	June 23, 2012	
BOAD.O7	BOAD 5% 2005-2013				NC			10 000	10 000	9 250	10 750	308,22	ACD	A	500,000	December 28, 2011	
BOAD.O9	BOAD 5% 2006-2014				NC			10 000	10 000	9 250	10 750	252,05	ACD	A	500,000	February 7, 2012	
BOAD.O10	BOAD 4.75% 2006-2012				NC			10 000	10 000	9 250	10 750	239,45	ACD	A	475,000	February 7, 2012	
BOAD.O11	BOAD 5.95% 2012-2019				NC			10 000	10 000	9 250	10 750	254,30	ACD	A	595,000	March 6, 2012	
BOAM.O2	BOA MALI 6.50% 2009-2014				NC			10 000	10 000	9 250	10 750	72,82	AC	A	565,500	June 23, 2012	
BOAN.O1	BOA NIGER 6.50% 2009-2014				NC			9 900	9 900	9 160	10 640	72,82	AC	A	565,500	June 23, 2012	
BOAS.O1	BOA SENEGAL 6.50% 2009-2014				NC			10 000	10 000	9 250	10 750	78,68	IF	A	611,000	June 23, 2012	
CAAB.O3	CAA BENIN 6.50% 2011-2016					10 000	4	40 000	10 000	10 000	9 250	10 750	486,61	ACD	A	650,000	November 9, 2011
CLTB.O2	CELTEL BURKINA 6.35% 2007-2013				NC			9 900	9 900	9 160	10 640	283,76	ACD	S	298,450	17/02-08	
EOS.O2	ETAT SENEGAL 5.50% 2007-2012				NC			10 000	10 000	9 250	10 750	446,03	ACD	A	550,000	October 18, 2011	
EOS.O3	ETAT SENEGAL 6.75% 2010-2015	813	10000 /			10 000	187	1 870 000	10 000	10 000	9 250	10 750	493,77	ACD	A	675,000	November 16, 2011
EOT.O2	ETAT TOGOLAIS 6.50% 2011-2016	10	10000 /			10 000	190	1 900 000	10 000	10 000	9 250	10 750	261,78	ACD	A	650,000	March 15, 2012
PAAC.O1	PAA 6.95% 2010-2017	3 037	10000 /			10 000	38	380 000	10 000	10 000	9 250	10 750	135,85	ACD	S	342,361	28/05-11
PADS.O2	PAD 7% 2010-2017				NC			10 000	10 000	9 250	10 750	79,87	ACD	S	304,500	22/06-12	
PALC.O1	PALMCI 7% 2009-2016	7 200	10000 /		NC			10 000	10 000	9 250	10 750	78,94	ACD	S	343,000	28/06-12	
SHAF.O2	SHELTER AFRIQUE 6% 2008-2014				NC			10 000	10 000	9 250	10 750	131,12	ACD	S	301,639	21/05-11	
TGTL.O1	TOGO TELECOM 6.50% 2007-2014				NC			5 985	5 985	5 540	6 430	182,41	ACD	S	188,116	15/02-08	
TPBF.O2	TPBF 6.50% 2011-2016				NC			10 000	10 000	9 250	10 750	412,02	ACD	A	650,000	December 21, 2011	
TPCI.O8	TPCI 6.95% 2009-2014	45	6667 /		NC			10 000	6 667	6 170	7 165	5,08	ACD	A	463,333	August 5, 2012	
TPCI.O9	TPCI 6.25% 2010-2013				NC			9 800	9 800	9 065	10 535	119,86	IF	A	625,000	May 31, 2012	
TPCI.O10	TPCI 7% 2010-2017				NC			10 000	10 000	9 250	10 750	598,63	AC	A	700,000	October 1, 2011	
TPCI.O11	TPCI 6.5% 2011-2016					9 900	27	267 300	10 000	9 900	9 160	10 640	585,89	AC	A	650,000	September 15, 2011
TOTAL						1 446	14 457 300										
KOLAS BOND																	
AFD.O1	AFD 5.25% 2008-2016		/ 9900	500	NC			9 900	9 900	9 160	10 640	215,15	IF	A	523,532	March 12, 2012	
TOTAL																	
TOTAL-BONDS MARKET						1 446	14 457 300										

Legend

Type Amort: Type d'Amortissement - IF: IN FINE - AC: AMORTISSEMENT CONSTANT - AD: AMORTISSEMENT DEGRESSIF - ACD: AMORTISSEMENT DIFFERE CONSTANT

Period: Coupons Payment Period - A: Yearly - S: Semi annual - T: Quarterly

Payment date: Interest Payment expiry

Mentions: NC: Unlisted Ex: Ex-coupon ou Ex-right SP: Suspended DIF: Differed

Notices, Decisions, Instructions & Circulars of the day

Notices and instructions are available with National Offices and on the Website of BRVM: www.brvm.org

Erratum:

Calendar of General Meetings - LISTED COMPANIES

August 2012

- August, 30th 2012, Prorogation General Meeting - SICOR CI.

December 2012

- December, 12nd 2012, Prorogation General Meeting - MOVIS CI.