



Bulletin Officiel de la Cote

BOURSE REGIONALE DES VALEURS MOBILIERES S.A.

SOCIETE ANONYME AU CAPITAL DE FCFA 3 062 040 000

Siège Social: Abidjan - COTE D'IVOIRE

Siège Social : 18, Rue Joseph Anoma (Rue des Banques) – 01 B.P. 3802 Abidjan 01

Tel : (225) 20 326 685 / 20 326 686 Fax : (225) 20 326 684

Site Internet: www.brvm.org

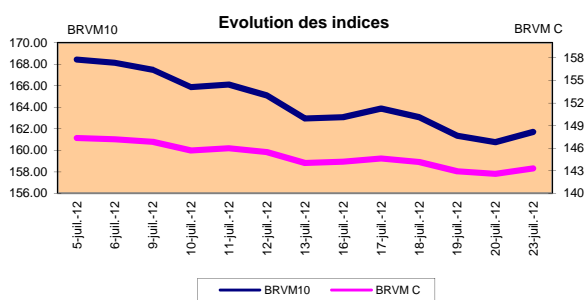
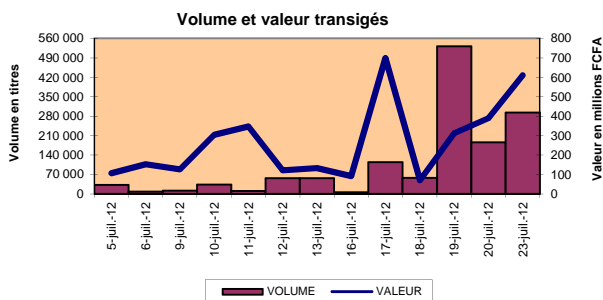
Bulletin du 23 juillet 2012

Vol : 15 N° : 141

Séance du 23 juillet 2012

Indices de référence

Base = 100 au 15 septembre 1998	Fermeture	Variation		Fermeture Précédente	Capitalisation Boursière en F CFA
		en valeur	en %		
BRVM 10	161.72	0.95	0.59%	160.77	2 426 760 173 240
BRVM Composite	143.30	0.69	0.48%	142.61	3 297 599 818 540
Capitalisation du marché obligataire (en F CFA)					840 033 379 000



Indices sectoriels

Base = 100 au 14 juin 1999	Fermeture	Variation		Fermeture Précédente	Nombre de sociétés
		en valeur	en %		
BRVM - Industrie	83.53	0.00	0.00%	83.53	12
BRVM - Services Publics	345.87	5.81	1.71%	340.06	4
BRVM - Finances	57.56	0.07	0.12%	57.49	8
BRVM - Transport	242.69	0.00	0.00%	242.69	2
BRVM - Agriculture	351.35	-7.23	-2.02%	358.58	4
BRVM - Distribution	128.63	0.06	0.05%	128.57	7
BRVM - Autres Secteurs	54.20	0.00	0.00%	54.20	1

Sommaire du marché

	Volume Transigé	Valeur Totale Transigée (F CFA)	Nombre de Transactions	Nombre de titres échangés	Titres		
					Gains	Pertes	Inchangés
Actions	243 947	134 803 147	111	17	9	4	4
Obligations	49 000	475 300 000	1	1	0	1	0
Droits	0	0	0	0	0	0	0

Titres les plus actifs		Plus fortes hausses			Plus fortes baisses		
Titres	Volume	Titres	Cours	Variation	Titres	Cours	Variation
ECOBANK TRANS. INCORP. TG	241 823	SONATEL SN	117 000	2500	SOGB CI	51 945	-4 205
TPCI 6.25% 2010-2013	49 000	BANK OF AFRICA CI	29 000	1000	CIE CI	25 015	-560
SONATEL SN	637	TOTAL CI	81 000	990	CFAO CI	21 500	-500
SAPH CI	391	NESTLE CI	44 500	500	FILTISAC CI	3 980	-320
PALM CI	238	BANK OF AFRICA BF	37 500	495	TPCI 6.25% 2010-2013	9 700	-100

Indices boursiers internationaux

Places financières africaines	Indices	Clôture 23-juil.-12	Variation Séance précédente	Indices au 30-déc.-11	Autres places financières	Indices	Clôture 23-juil.-12	Variations Séance précédente	Indices au 30-déc.-11
ACCRA (*)	GSE	1 016.70	-0.23%	969.03	PARIS (**)	CAC 40	3 129.69	-2.01%	3 159.81
CASABLANCA (**)	MADEX	8 026.39	-0.33%	9011.57	LONDRES (**)	FOOTSIE 100	5 556.95	-1.68%	5 572.28
LAGOS (*)	NSE	23 095.31	-0.01%	20,730.63	NEW YORK (**)	DJIA	12 822.57	-0.93%	12,217.56
TUNIS (*)	TUNINDEX	5 174.44	0.54%	4,722.25	TOKYO (*)	NIKKEI 225	8 508.32	-1.86%	8,455.35

(*) Indices de la veille

(**) Indices à 11 H00GMT

Coupons annoncés

Symbole	Titre	Coupon		
		Montant net (FCFA)	Date de détachement	Date de paiement
SOGC	SOGB CI	10 417	19-juil.-12	23-juil.-12
BICC	BICI CI	1 035	25-juil.-12	27-juil.-12

ND: Non Disponible

MARCHÉ DES ACTIONS

Séance du 23 juillet 2012

Symbole	Titre	Classe de Capitalisation Boursière	Qté	Cours		Qté	Cours du jour	Volume	Valeur	Cours Précéd.	Séance prochaine		Dernier dividende Payé		Cours extrêmes sur les 52 dernières semaines		
				Ach. / Vend.							Cours Référence	Ecarts maximaux	Montant net	Date	Plus Bas	Plus Haut	
SECTEUR - INDUSTRIE																	
CABC	SICABLE CI	C	98	30000 /			30 000	2	60 000	30 000	30 000	27 750	32 250	2 250	31-mai-12	29 000	40 000
FTSC	FILTISAC CI	B		/ Marché	29	3 980	61		242 780	4 300	3 980	3 685	4 275	321	19-juil-10	2 500	5 010
NEIC	NEI-CEDA CI	C	17	2775 /		NC				2 775	2 775	2 570	2 980	225	28-juin-01	2 600	3 000
N TLC	NESTLE CI	B	20	44000 / 44500	1	44 500	13		578 500	44 000	44 500	41 165	47 835	630	12-août-11	43 000	51 000
SEMC	CROWN SIEM CI	B	8	Marché /		NC				22 015	22 015	20 365	23 665	675	28-sept-11	21 995	24 515
SIVC	SIVOA CI	C	26	7400 / 7500	6	NC				7 400	7 400	6 845	7 955	405	04-juil-12	6 200	8 500
SLBC	SOLIBRA CI	A	4	Marché /		NC				188 000	188 000	173 900	202 100	16 380	02-mai-12	158 005	188 000
SMBC	SMB CI	B	163	Marché /		NC				19 000	18550 Ex-c	17 160	19 940	450	18-juil-12	16 000	22 295
STBC	SITAB CI	B	65	70500 / 74000	7	70 500	50		3 525 000	70 205	70 500	65 215	75 785	8 399	10-avr-12	58 995	80 000
TTRC	TRITURAF CI-Ste en Liquidation	C		/ 800	102	NC				800	800	740	860	1 440	19-juil-02	800	1 480
UNLC	UNILEVER CI	B	1	Marché / Marché	5	NC				40 100	40 100	37 095	43 105	1 233	09-juil-12	36 955	43 000
UNXC	UNIWAX CI	C	58	6475 / 6950	490	6 950	11		76 450	6 475	6 950	6 430	7 470	1 350	06-juin-03	6 450	9 675
TOTAL							137		4 482 730								
SECTEUR - SERVICES PUBLICS																	
CIEC	CIE CI	B	41	25015 /		25 015	62		1 550 930	25 575	25 015	23 140	26 890	2 052	31-mai-12	14 530	25 850
ONTBF	ONATEL BF	A		/ 39000	116	39 000	25		975 000	39 000	39 000	36 075	41 925	2 450	01-juin-12	37 200	45 500
SDCC	SODE CI	B	20	Marché /		NC				25 000	25 000	23 125	26 875	2 430	31-mai-12	15 000	28 975
SNTS	SONATEL SN	A	384	115000 / 117000	3 743	117 000	637		74 529 000	114 500	117 000	108 225	125 775	13 050	03-mai-12	105 000	145 000
TOTAL							724		77 054 930								
SECTEUR - FINANCES																	
BICC	BICI CI	B	275	36000 / 37000	9	37 000	130		4 810 000	37 000	37 000	34 225	39 775	432	24-oct-11	28 900	37 625
BOAB	BANK OF AFRICA BN	B	10	54005 / 54000	5	NC				54 000	54 000	49 950	58 050	3 720	07-mai-12	47 000	55 000
BOABF	BANK OF AFRICA BF	B	130	Marché /		37 500	16		600 000	37 005	37 500	34 690	40 310	2 625	02-mai-12	31 000	37 500
BOAC	BANK OF AFRICA CI	B		/ 29000	20	29 000	202		5 858 000	28 000	29 000	26 825	31 175	1 800	02-juin-10	25 500	32 140
BOAN	BANK OF AFRICA NG	B	283	Marché / 33100	4	NC				34 000	34 000	31 450	36 550	1 800	27-juin-12	30 000	43 100
ETIT	ECOBANK TRANS. INCORP. TG (*)	A	88 885	38 / 39	719 436	39	241 823		9 431 097	39	39	37	41	2	17-juil-12	36	49
SAFC	SAFCA CI	C	15	Marché /		NC				20 000	20 000	18 500	21 500	1 440	29-juil-11	17 000	23 000
SGBC	SGB CI	A	1	Marché / Marché	3	NC				45 000	45 000	41 625	48 375	3 990	11-juin-12	32 000	49 450
TOTAL							242 171		20 699 097								
SECTEUR - TRANSPORT																	
SDSC	BOLLORE AFRICA LOGISTICS CI	B	2	47000 / 47500	1	NC				48 000	48 000	44 400	51 600	4 660	24-mai-12	39 900	50 130
SVOC	MOVIS CI	C	130	Marché /		NC				3 705	3 705	3 430	3 980	270	05-juil-99	2 600	3 705
TOTAL																	
SECTEUR - AGRICULTURE																	
PALC	PALM CI	A	265	19605 / 20000	902	19 605	238		4 665 990	19 600	19 605	18 135	21 075	810	01-juin-12	10 000	22 655
SICC	SICOR CI	C		/ 3700	30	NC				3 795	3 795	3 515	4 075	1 919	25-sept-00	3 795	3 795
SOGC	SOGB CI	A		/ Marché	634	51 945	220		11 427 900	56 150	51 945	48 050	55 840	10 417	23-juil-12	35 700	90 250
SPHC	SAPH CI	A	521	31500 / 32000	502	31 500	391		12 316 500	31 450	31 500	29 140	33 860	6 930	22-juin-12	31 450	53 000
TOTAL							849		28 410 390								
SECTEUR - DISTRIBUTION																	
ABJC	SERVAIR ABIDJAN CI	C		/ Marché	100	NC				6 500	6 500	6 015	6 985	225	13-juil-00	3 585	9 500
BNBC	BERNABE CI	B		/ Marché	8	NC				38 295	38 295	35 425	41 165	4 095	10-juil-12	16 300	49 125
CFAC	CFAO CI	B	12	21500 /		21 500	20		430 000	22 000	21 500	19 890	23 110	299,7	18-juin-12	14 000	22 005
PRSC	TRACTAFRIC MOTORS CI	B	1	85000 /		NC				84 900	84 900	78 535	91 265	8 550	24-mai-12	75 005	90 300
SHEC	VIVO ENERGY CI	B	4	19500 / 20000	14	NC				20 000	20 000	18 500	21 500	828	31-août-11	11 100	21 000
SRIC	SARI CI					SP				39 100	39 100	36 170	42 030	2 309	21-juil-11	33 245	42 000
T TLC	TOTAL CI	B	17	81000 /		81 000	46		3 726 000	80 010	81 000	74 925	87 075	2 170	10-août-11	70 000	81 000
TOTAL							66		4 156 000								
AUTRES SECTEURS																	
STAC	SETAO CI	C	39	4500 / Marché	6	NC				4 390	4 390	4 065	4 715			2 910	5 000
TOTAL																	
TOTAL - Marché des actions							243 947		134 803 147								

Légende:

(*) le capital de la société contient des actions de priorités convertibles au bout de 3 - 5 ans en actions ordinaire

Mentions : NC: Non Coté Ex: Ex-coupon ou Ex-droit SP: Suspendu DIF: Différé

Classe de Capitalisation Boursière :

A Sociétés ayant une capitalisation boursière Supérieure à 100 milliards FCFA.

B Sociétés ayant une capitalisation boursière Comprise entre 10 milliards FCFA et 100 milliards FCFA.

C Sociétés ayant une capitalisation boursière Inférieure ou égale à 10 milliards FCFA.

MARCHÉ DES DROITS

Symbole	Titre	Qté	Cours		Qté	Cours du jour	Volume	Valeur	Cours Précéd.	Séance prochaine		Parité	Période de Négociation	
			Ach. / Vend.							Cours Référence	Ecarts maximaux		Début	Fin
TOTAL-Marché des droits														

Parité: y pour x signifie y droits pour x action nouvelle

MARCHÉ DES OBLIGATIONS

Séance du 23 juillet 2012

Symbole	Titre	Qté	Cours Ach. / Vend.	Qté	Cours du jour	Volume	Valeur	Cours Précéd.	Séance prochaine		Coupon couru	Type Amort	Coupon d'intérêt				
									Cours Référence	Ecart max			Période	Montant net	Eché.		
OBLIGATIONS REGIONALES																	
BIDC.O1	BIDC 5.60% 2006-2013				NC			10 000	10 000	9 250	10 750	530.93	ACD	A	560.000	11-août	
BIDC.O2	BIDC 6.75 % 2010-2017	48	10000 /		NC			10 000	10 000	9 250	10 750	202.87	ACD	S	337.500	04/04-10	
BOAB.O2	BOA BENIN 6.20% 2009-2014		/ 9900	40	NC			9 900	9 900	9 160	10 640	47.90	AC	A	582.800	23-juin	
BOABF.O2	BOA BURKINA F. 6.20% 2009-2014				NC			10 000	10 000	9 250	10 750	47.90	AC	A	582.800	23-juin	
BOAC.O1	BOA - CI 6.20% 2009-2014				NC			10 000	10 000	9 250	10 750	49.94	AC	A	607.600	23-juin	
BOAD.O7	BOAD 5% 2005-2013				NC			10 000	10 000	9 250	10 750	284.93	ACD	A	500.000	28-déc	
BOAD.O9	BOAD 5% 2006-2014				NC			10 000	10 000	9 250	10 750	228.77	ACD	A	500.000	07-févr	
BOAD.O10	BOAD 4.75% 2006-2012				NC			10 000	10 000	9 250	10 750	217.33	ACD	A	475.000	07-févr	
BOAD.O11	BOAD 5.95% 2012-2019				NC			10 000	10 000	9 250	10 750	226.59	ACD	A	595.000	06-mars	
BOAM.O2	BOA MALI 6.50% 2009-2014				NC			10 000	10 000	9 250	10 750	46.48	AC	A	565.500	23-juin	
BOAN.O1	BOA NIGER 6.50% 2009-2014				NC			9 900	9 900	9 160	10 640	46.48	AC	A	565.500	23-juin	
BOAS.O1	BOA SENEGAL 6.50% 2009-2014				NC			10 000	10 000	9 250	10 750	50.22	IF	A	611.000	23-juin	
CAAB.O3	CAA BENIN 6.50% 2011-2016		/ 9950	5 000	NC			10 000	10 000	9 250	10 750	456.42	ACD	A	650.000	09-nov	
CLTB.O2	CELTEL BURKINA 6.35% 2007-2013				NC			10 000	10 000	9 250	10 750	256.04	ACD	S	298.450	17/02-08	
EOS.O2	ETAT SENEGAL 5.50% 2007-2012				NC			10 000	10 000	9 250	10 750	420.41	ACD	A	550.000	18-oct	
EOS.O3	ETAT SENEGAL 6.75% 2010-2015				NC			10 000	10 000	9 250	10 750	462.33	ACD	A	675.000	16-nov	
EOT.O2	ETAT TOGOLAIS 6.50% 2011-2016		/ 10000	130	NC			9 950	9 950	9 205	10 695	231.51	ACD	A	650.000	15-mars	
PAAC.O1	PAA 6.95% 2010-2017	7 537	10000 /		NC			10 000	10 000	9 250	10 750	104.22	ACD	S	342.361	28/05-11	
PADS.O2	PAD 7% 2010-2017				NC			10 000	10 000	9 250	10 750	51.58	ACD	S	304.500	22/06-12	
PALC.O1	PALMCI 7% 2009-2016	7 500	10000 /		NC			10 000	10 000	9 250	10 750	46.99	ACD	S	343.000	28/06-12	
SHAF.O2	SHELTER AFRIQUE 6% 2008-2014				NC			10 000	10 000	9 250	10 750	103.26	ACD	S	301.639	21/05-11	
TGTLT.O1	TOGO TELECOM 6.50% 2007-2014		/ 6000	33	NC			5 985	5 985	5 540	6 430	164.79	ACD	S	188.116	15/02-08	
TPBF.O2	TPBF 6.50% 2011-2016				NC			10 000	10 000	9 250	10 750	381.83	ACD	A	650.000	21-déc	
TPCI.O8	TPCI 6.95% 2009-2014	102	10000 /		NC			10 000	10 000	9 250	10 750	673.99	ACD	A	696.904	05-août	
TPCI.O9	TPCI 6.25% 2010-2013					9 700	49 000	475 300 000	9 800	9 700	8 975	10 425	90.75	IF	A	625.000	31-mai
TPCI.O10	TPCI 7% 2010-2017				NC			10 000	10 000	9 250	10 750	566.12	AC	A	700.000	01-oct	
TPCI.O11	TPCI 6.5% 2011-2016				NC			10 000	10 000	9 250	10 750	555.62	AC	A	650.000	15-sept	
TOTAL						49 000	475 300 000										
OBLIGATIONS KOLAS																	
AFD.O1	AFD 5.25% 2008-2016				NC			9 900	9 900	9 160	10 640	190.77	IF	A	523.532	12-mars	
TOTAL																	
TOTAL-Marché des obligations						49 000	475 300 000										

Légende:

Type Amort: Type d'Amortissement - IF: IN FINE - AC: AMORTISSEMENT CONSTANT - AD: AMORTISSEMENT DEGRESSIF - ACD: AMORTISSEMENT DIFFERE CONSTANT

Période : Périodicité de paiement des coupons - A: annuelle - S: Semestrielle - T: Trimestrielle

Eché. : Echéance de paiement des intérêts

Mentions : NC: Non Coté Ex: Ex-coupon ou Ex-droit SP: Suspendu DIF: Différé

Avis, Décisions, Instructions & Circulaires du jour

Avis N°136/BRVM du 23 juillet 2012 Transaction sur dossier.

Les Avis et Instructions sont disponibles auprès des Antennes Nationales de Bourse et sur le site internet de la BRVM : www.brvm.org

Erratum:

Calendrier des Assemblées Générales 2012

Août 2012

- Prorogation de l'Assemblée Générale Exercice 2011 jusqu'au 31 Août 2012 - SICOR CI.

Décembre 2012

- Prorogation de l'Assemblée Générale Exercice 2011 jusqu'au 12 Décembre 2012 - MOVIS CI.



Official Newsletter

BOURSE REGIONALE DES VALEURS MOBILIERES S.A.

LIMITED COMPANY, CAPITAL XOF 3 062 040 000

Head Office: Abidjan - COTE D'IVOIRE

Address: 18, Rue Joseph Anoma (Rue des Banques) – 01 B.P. 3802 Abidjan

Tel: (225) 20 326 685 / 20 326 686 Fax : (225) 20 326 684

Website : www.brvm.org

July 23, 2012

Vol : 15 N° :

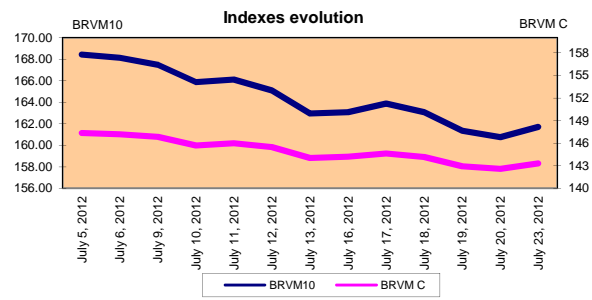
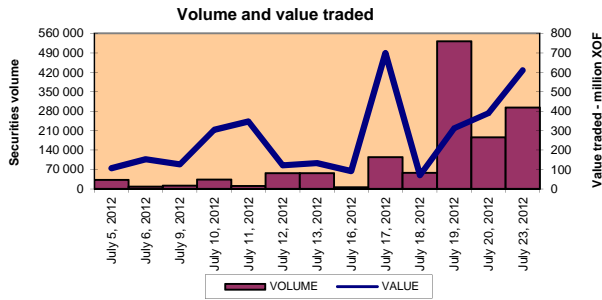
141

July 23, 2012 Session

References Indexes

Base = 100 To September 15th, 1998	Close	Change		Previous Close	Market Capitalization XOF
		Value	%		
BRVM 10	161.72	0.95	0.59%	160.77	2 426 760 173 240
BRVM Composite	143.30	0.69	0.48%	142.61	3 297 599 818 540

Bonds Market Capitalization (XOF)	840 033 379 000
------------------------------------	-----------------



Sectoral Indexes

Base = 100 on June 14th, 1999	Close	Change		Previous Close	Number of Companies
		Value	%		
BRVM - Industry	83.53	0.00	0.00%	83.53	12
BRVM - Public Utility Service	345.87	5.81	1.71%	340.06	4
BRVM - Financial	57.56	0.07	0.12%	57.49	8
BRVM - Transport	242.69	0.00	0.00%	242.69	2
BRVM - Agriculture	351.35	-7.23	-2.02%	358.58	4
BRVM - Distribution	128.63	0.06	0.05%	128.57	7
BRVM - Others Sectors	54.20	0.00	0.00%	54.20	1

Market Summary

	Volume Traded	Total Value Traded (XOF)	Number of Transactions	Number of securities Traded	securities		
					Gains	Losses	traded
Stocks	243 947	134 803 147	111	17	9	4	4
Bonds	49 000	475 300 000	1	1	0	1	0
Rights	0	0	0	0	0	0	0

Most Actives securities		Raise			Drop		
securities	Volume	securities	Price	Change	securities	Price	Change
ECOBANK TRANS. INCORP. TG	241 823	SONATEL SN	117 000	2500	SOGB CI	51 945	-4 205
TPCI 6.25% 2010-2013	49 000	BANK OF AFRICA CI	29 000	1000	CIE CI	25 015	-560
SONATEL SN	637	TOTAL CI	81 000	990	CFAO CI	21 500	-500
SAPH CI	391	NESTLE CI	44 500	500	FILTISAC CI	3 980	-320
PALM CI	238	BANK OF AFRICA BF	37 500	495	TPCI 6.25% 2010-2013	9 700	-100

International Exchange indexes

African exchanges	Indexes	Close	Changes	indexes	Others exchanges	Indexes	Close	Changes	Indexes
ACCRA (*)	GSE	1 016.70	-0.23%	969.03	PARIS (**)	CAC 40	3 129.69	-2.01%	3 159.81
CASABLANCA (**)	MADEX	8 026.39	-0.33%	9011.57	LONDRES (**)	FOOTSIE 100	5 556.95	-1.68%	5 572.28
LAGOS (*)	NSE	23 095.31	-0.01%	20,730.63	NEW YORK (**)	DJIA	12 822.57	-0.93%	12,217.56
TUNIS (*)	TUNINDEX	5 174.44	0.54%	4,722.25	TOKYO (*)	NIKKEI 225	8 508.32	-1.86%	8,455.35

(*) Indexes of the day before

(**) Indexes at 11 H00 GMT

Announced Coupons

Symbol	securities	Coupon		
		Net Income (XOF)	Detachment Date	Payment Date
SOGC	SOGB CI	10 417	July 19, 2012	July 23, 2012
BICC	BICI CI	1 035	July 25, 2012	July 27, 2012

NA: Not Available

STOCKS MARKET

July 23th, 2012 Session

Symbol	Security	Classify Stock exchange Capitalization	Qty	Price Bid./Ask.	Qty	Curr. Price	Volume	Value	Previous Price	Next Session			Dividend paid		Extremes Price during the past 52 weeks	
										Price Reference	Price Range		Net Income	Date	Low	High
INDUSTRY - SECTOR																
CABC	SICABLE CI	C	98	30000 /		30 000	2	60 000	30 000	30 000	27 750	32 250	2 250	May 31, 2012	29 000	40 000
FTSC	FILTISAC CI	B		/ Market	29	3 980	61	242 780	4 300	3 980	3 685	4 275	321	July 19, 2010	2 500	5 010
NEIC	NEI-CEDA CI	C	17	2775 /		NC			2 775	2 775	2 570	2 980	225	June 28, 2001	2 600	3 000
N TLC	NESTLE CI	B	20	44000 / 44500	1	44 500	13	578 500	44 000	44 500	41 165	47 835	630	August 12, 2011	43 000	51 000
SEMC	CROWN SIEM CI	B	8	Market /		NC			22 015	22 015	20 365	23 665	675	September 28, 2011	21 995	24 515
SIVC	SIVOA CI	C	26	7400 / 7500	6	NC			7 400	7 400	6 845	7 955	405	July 4, 2012	6 200	8 500
SLBC	SOLIBRA CI	A	4	Market /		NC			188 000	188 000	173 900	202 100	16 380	May 2, 2012	158 005	188 000
SMBC	SMB CI	B	163	Market /		NC			19 000	18550 Ex-c	17 160	19 940	450	July 18, 2012	16 000	22 295
STBC	SITAB CI	B	65	70500 / 74000	7	70 500	50	3 525 000	70 205	70 500	65 215	75 785	8 399	April 10, 2012	58 995	80 000
TTRC	TRITURAF CI-Company in Liquidation	C		/ 800	102	NC			800	800	740	860	1 440	July 19, 2002	800	1 480
UNLC	UNILEVER CI	B	1	Market / Market	5	NC			40 100	40 100	37 095	43 105	1 233	July 9, 2012	36 955	43 000
UNXC	UNIWAX CI	C	58	6475 / 6950	490	6 950	11	76 450	6 475	6 950	6 430	7 470	1 350	June 6, 2003	6 450	9 675
TOTAL							137	4 482 730								
PUBLICS UTILITIES - SECTOR																
CIEC	CIE CI	B	41	25015 /		25 015	62	1 550 930	25 575	25 015	23 140	26 890	2 052	May 31, 2012	14 530	25 850
ONTBF	ONATEL BF	A		/ 39000	116	39 000	25	975 000	39 000	39 000	36 075	41 925	2 450	June 1, 2012	37 200	45 500
SDCC	SODE CI	B	20	Market /		NC			25 000	25 000	23 125	26 875	2 430	May 31, 2012	15 000	28 975
SNTS	SONATEL SN	A	384	115000 / 117000	3 743	117 000	637	74 529 000	114 500	117 000	108 225	125 775	13 050	May 3, 2012	105 000	145 000
TOTAL							724	77 054 930								
FINANCIAL - SECTOR																
BICC	BICI CI	B	275	36000 / 37000	9	37 000	130	4 810 000	37 000	37 000	34 225	39 775	432	October 24, 2011	28 900	37 625
BOAB	BANK OF AFRICA BN	B	10	54005 / 54000	5	NC			54 000	54 000	49 950	58 050	3 720	May 7, 2012	47 000	55 000
BOABF	BANK OF AFRICA BF	B	130	Market /		37 500	16	600 000	37 005	37 500	34 690	40 310	2 625	May 2, 2012	31 000	37 500
BOAC	BANK OF AFRICA CI	B		/ 29000	20	29 000	202	5 858 000	28 000	29 000	26 825	31 175	1 800	June 2, 2010	25 500	32 140
BOAN	BANK OF AFRICA NG	B	283	Market / 33100	4	NC			34 000	34 000	31 450	36 550	1 800	June 27, 2012	30 000	43 100
ETIT	ECOBANK TRANS. INCORP. TG (*)	A	88 885	38 / 39	719 436	39	241 823	9 431 097	39	39	37	41	2	July 17, 2012	36	49
SAFC	SAFCA CI	C	15	Market /		NC			20 000	20 000	18 500	21 500	1 440	July 29, 2011	17 000	23 000
SGBC	SGBI CI	A	1	Market / Market	3	NC			45 000	45 000	41 625	48 375	3 990	June 11, 2012	32 000	49 450
TOTAL							242 171	20 699 097								
TRANSPORTATION - SECTOR																
SDSC	BOLLORE AFRICA LOGISTICS CI	B	2	47000 / 47500	1	NC			48 000	48 000	44 400	51 600	4 660	May 24, 2012	39 900	50 130
SVOC	MOVIS CI	C	130	Market /		NC			3 705	3 705	3 430	3 980	270	July 5, 1999	2 600	3 705
TOTAL																
AGRICULTURE - SECTOR																
PALC	PALM CI	A	265	19605 / 20000	902	19 605	238	4 665 990	19 600	19 605	18 135	21 075	810	June 1, 2012	10 000	22 655
SICC	SICOR CI	C		/ 3700	30	NC			3 795	3 795	3 515	4 075	1 919	September 25, 2000	3 795	3 795
SOGC	SOGB CI	A		/ Market	634	51 945	220	11 427 900	56 150	51 945	48 050	55 840	10 417	July 23, 2012	35 700	90 250
SPHC	SAPH CI	A	521	31500 / 32000	502	31 500	391	12 316 500	31 450	31 500	29 140	33 860	6 930	June 22, 2012	31 450	53 000
TOTAL							849	28 410 390								
DISTRIBUTION - SECTOR																
ABJC	SERVAIR ABIDJAN CI	C		/ Market	100	NC			6 500	6 500	6 015	6 985	225	July 13, 2000	3 585	9 500
BNBC	BERNABE CI	B		/ Market	8	NC			38 295	38 295	35 425	41 165	4 095	July 10, 2012	16 300	49 125
CFAC	CFAO CI	B	12	21500 /		21 500	20	430 000	22 000	21 500	19 890	23 110	299,7	June 18, 2012	14 000	22 005
PRSC	TRACTAFRIC MOTORS CI	B	1	85000 /		NC			84 900	84 900	78 535	91 265	8 550	May 24, 2012	75 005	90 300
SHEC	VIVO ENERGY CI	B	4	19500 / 20000	14	NC			20 000	20 000	18 500	21 500	828	August 31, 2011	11 100	21 000
SRIC	SARI CI					SP			39 100	39 100	36 170	42 030	2 309	July 21, 2011	33 245	42 000
TTLC	TOTAL CI	B	17	81000 /		81 000	46	3 726 000	80 010	81 000	74 925	87 075	2 170	August 10, 2011	70 000	81 000
TOTAL							66	4 156 000								
OTHERS SECTORS																
STAC	SETAO CI	C	39	4500 / Market	6	NC			4 390	4 390	4 065	4 715			2 910	5 000
TOTAL																
TOTAL - STOCKS MARKET							243 947	134 803 147								

Legend

(*) the capital of the company includes convertible preference shares after 3 to 5 years into common share:

Mentions : NC: Unlisted Ex: Ex-coupon or Ex-right SP: Suspended DIF: Differed

Classify Stock exchange Capitalization :

A: Companies having a stock exchange capitalization Higher than XOF 100 billion

B: Companies having a stock exchange capitalization Ranging between XOF 10 billion and XOF 100 billion

C: Companies having a Lower stock exchange capitalization or equalizes to 10 billion FCFA .

RIGHTS MARKET

Symbol	Security	Qty	Price Bid./Ask.	Qty	Curr. Price	Volume	Value	Previous Price	Next Session		Parity	Trading Period	
									Reference Price	Price Range		Start	End
TOTAL-RIGHTS MARKET													

Parity: y to x means y rights for x new shares.

BONDS MARKET

July 23th, 2012 Session

Symbol	Security	Qty	Price Bid./Ask.	Qty	Curr. Price	Volume	Value	Previous Price	Next Session		Coupon Income	Type Amort	Bond Coupon				
									Price Référence	Price Range			Period	Net Income	Payment date		
REGIONAL BOND																	
BIDC.O1	BIDC 5.60% 2006-2013				NC			10 000	10 000	9 250	10 750	530.93	ACD	A	560.000	August 11, 2011	
BIDC.O2	BIDC 6.75 % 2010-2017	48	10000 /		NC			10 000	10 000	9 250	10 750	202.87	ACD	S	337.500	04/04-10	
BOAB.O2	BOA BENIN 6.20% 2009-2014		/ 9900	40	NC			9 900	9 900	9 160	10 640	47.90	AC	A	582.800	June 23, 2012	
BOABF.O2	BOA BURKINA F. 6.20% 2009-2014				NC			10 000	10 000	9 250	10 750	47.90	AC	A	582.800	June 23, 2012	
BOAC.O1	BOA - CI 6.20% 2009-2014				NC			10 000	10 000	9 250	10 750	49.94	AC	A	607.600	June 23, 2012	
BOAD.O7	BOAD 5% 2005-2013				NC			10 000	10 000	9 250	10 750	284.93	ACD	A	500.000	December 28, 2011	
BOAD.O9	BOAD 5% 2006-2014				NC			10 000	10 000	9 250	10 750	228.77	ACD	A	500.000	February 7, 2012	
BOAD.O10	BOAD 4.75% 2006-2012				NC			10 000	10 000	9 250	10 750	217.33	ACD	A	475.000	February 7, 2012	
BOAD.O11	BOAD 5.95% 2012-2019				NC			10 000	10 000	9 250	10 750	226.59	ACD	A	595.000	March 6, 2012	
BOAM.O2	BOA MALI 6.50% 2009-2014				NC			10 000	10 000	9 250	10 750	46.48	AC	A	565.500	June 23, 2012	
BOAN.O1	BOA NIGER 6.50% 2009-2014				NC			9 900	9 900	9 160	10 640	46.48	AC	A	565.500	June 23, 2012	
BOAS.O1	BOA SENEGAL 6.50% 2009-2014				NC			10 000	10 000	9 250	10 750	50.22	IF	A	611.000	June 23, 2012	
CAAB.O3	CAA BENIN 6.50% 2011-2016		/ 9950	5 000	NC			10 000	10 000	9 250	10 750	456.42	ACD	A	650.000	November 9, 2011	
CLTB.O2	CELTEL BURKINA 6.35% 2007-2013				NC			10 000	10 000	9 250	10 750	256.04	ACD	S	298.450	17/02-08	
EOS.O2	ETAT SENEGAL 5.50% 2007-2012				NC			10 000	10 000	9 250	10 750	420.41	ACD	A	550.000	October 18, 2011	
EOS.O3	ETAT SENEGAL 6.75% 2010-2015				NC			10 000	10 000	9 250	10 750	462.33	ACD	A	675.000	November 16, 2011	
EOT.O2	ETAT TOGOLAIS 6.50% 2011-2016		/ 10000	130	NC			9 950	9 950	9 205	10 695	231.51	ACD	A	650.000	March 15, 2012	
PAAC.O1	PAA 6.95% 2010-2017	7 537	10000 /		NC			10 000	10 000	9 250	10 750	104.22	ACD	S	342.361	28/05-11	
PADS.O2	PAD 7% 2010-2017				NC			10 000	10 000	9 250	10 750	51.58	ACD	S	304.500	22/06-12	
PALC.O1	PALMCI 7% 2009-2016	7 500	10000 /		NC			10 000	10 000	9 250	10 750	46.99	ACD	S	343.000	28/06-12	
SHAF.O2	SHELTER AFRIQUE 6% 2008-2014				NC			10 000	10 000	9 250	10 750	103.26	ACD	S	301.639	21/05-11	
TGTL.O1	TOGO TELECOM 6.50% 2007-2014		/ 6000	33	NC			5 985	5 985	5 540	6 430	164.79	ACD	S	188.116	15/02-08	
TPBF.O2	TPBF 6.50% 2011-2016				NC			10 000	10 000	9 250	10 750	381.83	ACD	A	650.000	December 21, 2011	
TPCI.O8	TPCI 6.95% 2009-2014	102	10000 /		NC			10 000	10 000	9 250	10 750	673.99	ACD	A	696.904	August 5, 2011	
TPCI.O9	TPCI 6.25% 2010-2013					9 700	49 000	475 300 000	9 800	9 700	8 975	10 425	90.75	IF	A	625.000	May 31, 2012
TPCI.O10	TPCI 7% 2010-2017				NC			10 000	10 000	9 250	10 750	566.12	AC	A	700.000	October 1, 2011	
TPCI.O11	TPCI 6.5% 2011-2016				NC			10 000	10 000	9 250	10 750	555.62	AC	A	650.000	September 15, 2011	
TOTAL						49 000	475 300 000										
KOLAS BOND																	
AFD.O1	AFD 5.25% 2008-2016				NC			9 900	9 900	9 160	10 640	190.77	IF	A	523.532	March 12, 2012	
TOTAL																	
TOTAL-BONDS MARKET						49 000	475 300 000										

Legend

Type Amort: Type d'Amortissement - IF: IN FINE - AC: AMORTISSEMENT CONSTANT - AD: AMORTISSEMENT DEGRESSIF - ACD: AMORTISSEMENT DIFFERE CONSTANT

Period: Coupons Payment Period - A: Yearly - S: Semi annual - T: Quarterly

Payment date: Interest Payment expiry

Mentions: NC: Unlisted Ex: Ex-coupon ou Ex-right SP: Suspended DIF: Differed

Notices, Decisions, Instructions & Circulars of the day

Notice N°136/BRVM Negotiated deal.

 Notices and instructions are available with National Offices and on the Website of BRVM: www.brvm.org
Erratum:
Calendar of General Meetings - LISTED COMPANIES
August 2012

- August, 30th 2012, Prorogation General Meeting - SICOR CI.

December 2012

- December, 12nd 2012, Prorogation General Meeting - MOVIS CI.