



Bulletin Officiel de la Cote

BOURSE REGIONALE DES VALEURS MOBILIERES S.A.

SOCIETE ANONYME AU CAPITAL DE FCFA 3 062 040 000

Siège Social: Abidjan - COTE D'IVOIRE

Siège Social : 18, Rue Joseph Anoma (Rue des Banques) – 01 B.P. 3802 Abidjan 01

Tel: (225) 20 326 685 / 20 326 686 Fax : (225) 20 326 684

Site Internet: www.brvm.org

Bulletin du 04 juillet 2012

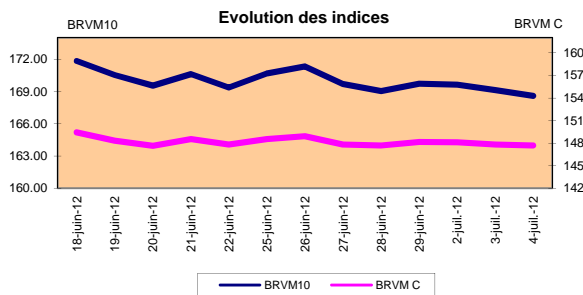
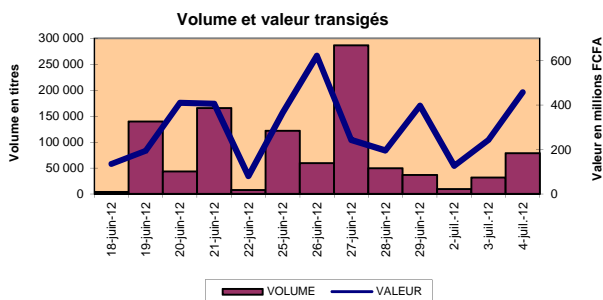
Vol : 15 N° : 128

Séance du 04 juillet 2012

Indices de référence

Base = 100 au 15 septembre 1998	Fermeture	Variation		Fermeture Précédente	Capitalisation Boursière en F CFA
		en valeur	en %		
BRVM 10	168.61	-0.51	-0.30%	169.12	2 512 377 662 860
BRVM Composite	147.70	-0.10	-0.07%	147.80	3 381 466 407 320

Capitalisation du marché obligataire (en F CFA)	796 191 030 000
--	-----------------



Indices sectoriels

Base = 100 au 14 juin 1999	Fermeture	Variation		Fermeture Précédente	Nombre de sociétés
		en valeur	en %		
BRVM - Industrie	82.78	0.67	0.82%	82.11	12
BRVM - Services Publics	337.80	0.00	0.00%	337.80	4
BRVM - Finances	58.27	0.00	0.00%	58.27	8
BRVM - Transport	242.69	9.55	4.10%	233.14	2
BRVM - Agriculture	454.79	-6.30	-1.37%	461.09	4
BRVM - Distribution	129.54	0.00	0.00%	129.54	7
BRVM - Autres Secteurs	54.20	0.00	0.00%	54.20	1

Sommaire du marché

	Volume Transigé	Valeur Totale Transigée (F CFA)	Nombre de Transactions	Nombre de titres échangés	Titres		
					Gains	Pertes	Inchangés
Actions	76 961	441 767 885	105	15	4	3	8
Obligations	1 642	16 359 400	6	4	2	0	2
Droits	0	0	0	0	0	0	0

Titres les plus actifs		Plus fortes hausses			Plus fortes baisses		
Titres	Volume	Titres	Cours	Variation	Titres	Cours	Variation
ECOBANK TRANS. INCORP. TG	62 993	SITAB CI	74 000	3800	PALM CI	21 005	-995
BANK OF AFRICA CI	11 186	BOLLORE AFRICA LOGISTICS CI	48 000	2000	NEI-CEDA CI	2 600	-175
PALM CI	1 251	ETAT TOGOLAIS 6.50% 2011-2016	9 950	50	SOGB CI	85 000	-5
TPCI 6,5% 2011-2016	1 000	CAA BENIN 6,50% 2011-2016	10 000	50			
SOGB CI	581	BANK OF AFRICA NG	33 150	50			

Indices boursiers internationaux

Places financières africaines	Indices	Clôture 4-juil.-12	Variation Séance précédente	Indices au 30-déc.-11	Autres places financières	Indices	Clôture 4-juil.-12	Variations Séance précédente	Indices au 30-déc.-11
ACCRA (*)	GSE	1 045.48	0.37%	969.03	PARIS (**)	CAC 40	3 247.85	-0.71%	3.159,81
CASABLANCA (**)	MADEX	8 183.70	-0.18%	9011.57	LONDRES (**)	FOOTSIE 100	5 679.40	-0.15%	5.572,28
LAGOS (*)	NSE	21 690.54	0.55%	20,730.63	NEW YORK (**)	DJIA	12 943.82	0.56%	12.217,56
TUNIS (*)	TUNINDEX	5 022.83	0.70%	4,722.25	TOKYO (*)	NIKKEI 225	9 104.17	0.41%	8.455,35

(*) Indices de la veille

(**) Indices à 11 H00GMT

Coupons annoncés

Symbole	Titre	Coupon		
		Montant net (FCFA)	Date de détachement	Date de paiement
ETIT	ETI TG	0.4 cent \$ US	28-juin-12	17-juil.-12
SIVC	SIVOA CI	405	2-juil.-12	4-juil.-12
UNLC	UNILEVER CI	1 233	5-juil.-12	9-juil.-12
BNBC	BERNABE CI	4 095	6-juil.-12	10-juil.-12

ND: Non Disponible

MARCHÉ DES ACTIONS

Séance du 04 juillet 2012

Symbole	Titre	Classe de Capitalisation Boursière	Qté	Cours Ach. / Vend.	Qté	Cours du jour	Volume	Valeur	Cours Précéd.	Séance prochaine			Dernier dividende Payé		Cours extrêmes sur les 52 dernières semaines	
										Cours Référence	Ecart maximum		Montant net	Date	Plus Bas	Plus Haut
SECTEUR - INDUSTRIE																
CABC	SICABLE CI	C	50	31005 /		NC			30 000	30 000	27 750	32 250	2 250	31-mai-12	29 000	40 000
FTSC	FILTISAC CI	B	8 010	Marché /		NC			3 440	3 440	3 185	3 695	321	19-juil-10	2 500	3 900
NEIC	NEI-CEDA CI	C	28	2600 / 2775	48	2 600	15	39 000	2 775	2 600	2 405	2 795	225	28-juin-01	2 600	3 000
NTLC	NESTLE CI	B		/ 44000	17	NC			44 000	44 000	40 700	47 300	630	12-août-11	43 000	51 000
SEMC	CROWN SIEM CI	B	45	22010 /		NC			22 010	22 010	20 360	23 660	675	28-sept-11	21 995	24 515
SIVC	SIVOA CI	C	201	7400 /		NC			7 400	7 400	6 845	7 955	405	04-juil-12	6 200	9 000
SLBC	SOLIBRA CI	A	148	188000 /		NC			186 500	186 500	172 515	200 485	16 380	02-mai-12	158 005	186 500
SMBC	SMB CI	B	76	Marché /		NC			17 005	17 005	15 730	18 280	344	14-sept-11	16 000	22 295
STBC	SITAB CI	B	50	70200 / 74000	22	74 000	10	740 000	70 200	74 000	68 450	79 550	8 399	10-avr-12	57 500	80 000
TTRC	TRITURAF CI-Ste en Liquidation	C		/ 800	106	NC			800	800	740	860	1 440	19-juil-02	800	1 480
UNLC	UNILEVER CI	B	2	40100 /		NC			40 100	38867 Ex-c	35 955	41 780	1 233	09-juil-12	35 085	43 000
UNXC	UNIWAX CI	C	70	7500 / 8000	219	NC			8 000	8 000	7 400	8 600	1 350	06-juin-03	6 450	9 675
TOTAL							25	779 000								
SECTEUR - SERVICES PUBLICS																
CIEC	CIE CI	B	714	23500 / 24000	54	23 500	16	376 000	23 500	23 500	21 740	25 260	2 052	31-mai-12	14 000	25 850
ONTBF	ONATEL BF	A	1	39000 / 40000	273	40 000	8	320 000	40 000	40 000	37 000	43 000	2 450	01-juin-12	37 200	46 000
SDCC	SODE CI	B	520	Marché / 23000	5	NC			23 110	23 110	21 380	24 840	2 430	31-mai-12	14 000	28 975
SNTS	SONATEL SN	A	4	113500 / 114000	289	114 000	266	30 324 000	114 000	114 000	105 450	122 550	13 050	03-mai-12	105 000	145 000
TOTAL							290	31 020 000								
SECTEUR - FINANCES																
BICC	BICI CI	B	21	36105 / 38000	77	NC			36 105	36 105	33 400	38 810	432	24-oct-11	28 900	37 625
BOAB	BANK OF AFRICA BN	B	302	54500 /		54 500	50	2 725 000	54 500	54 500	50 415	58 585	3 720	07-mai-12	47 000	55 000
BOABF	BANK OF AFRICA BF	B	30	37100 /		NC			37 000	37 000	34 225	39 775	2 625	02-mai-12	31 000	37 200
BOAC	BANK OF AFRICA CI	B	25	27600 / 28000	1	28 000	11 186	313 208 000	28 000	28 000	25 900	30 100	1 800	02-juin-10	25 500	32 140
BOAN	BANK OF AFRICA NG	B	181	33150 / 34000	106	33 150	119	3 944 850	33 100	33 150	30 665	35 635	1 800	27-juin-12	30 000	43 100
ETIT	ECOBANK TRANS. INCORP. TG (**)	A	10 700	39 / 40	39 114	40	62 993	2 519 720	40	40	37	43	2 099*	17-juil-12	36	49
SAFC	SAFCA CI	C	20	Marché /		NC			20 000	20 000	18 500	21 500	1 440	29-juil-11	17 000	23 000
SGBC	SGB CI	A	238	45000 / 46000	261	45 000	12	540 000	45 000	45 000	41 625	48 375	3 990	11-juin-12	32 000	49 450
TOTAL							74 360	322 937 570								
SECTEUR - TRANSPORT																
SDSC	BOLLORE AFRICA LOGISTICS CI	B	48	48000 / 49000	374	48 000	12	576 000	46 000	48 000	44 400	51 600	4 660	24-mai-12	39 900	50 130
SVOC	MOVIS CI	C	79	Marché /		NC			3 705	3 705	3 430	3 980	270	05-juil-99	2 600	3 705
TOTAL							12	576 000								
SECTEUR - AGRICULTURE																
PALC	PALM CI	A	411	21005 / 22000	774	21 005	1 251	26 277 255	22 000	21 005	19 430	22 580	810	01-juin-12	8 885	22 655
SICC	SICOR CI	C		/ 3750	21	NC			3 795	3 795	3 515	4 075	1 919	25-sept-00	3 795	3 795
SOGC	SOGB CI	A	215	83150 / 85000	106	85 000	581	49 385 000	85 005	85 000	78 625	91 375	8 334	27-juin-11	32 000	90 250
SPHC	SAPH CI	A	136	40010 / 42000	670	40 010	106	4 241 060	40 000	40 010	37 010	43 010	6 930	22-juin-12	34 490	53 000
TOTAL							1 938	79 903 315								
SECTEUR - DISTRIBUTION																
ABJC	SERVAIR ABIDJAN CI	C	30	6300 /		NC			5 950	5 950	5 505	6 395	225	13-juil-00	3 585	9 500
BNBC	BERNABE CI	B	4	45500 / Marché	1	NC			45 000	45 000	41 625	48 375	3 150	27-juil-11	16 300	49 125
CFAC	CFAO CI	B		/ 21000	15	NC			21 300	21 300	19 705	22 895	299,7	18-juin-12	14 000	21 300
PRSC	TRACTAFRIC MOTORS CI	B	54	84900 /		NC			84 900	84 900	78 535	91 265	8 550	24-mai-12	75 000	90 300
SHEC	VIVO ENERGY CI	B		/ 19500	669	19 500	336	6 552 000	19 500	19 500	18 040	20 960	828	31-août-11	11 100	21 000
SRIC	SARI CI	C	915	Marché / 38270	2	NC			38 270	38 270	35 400	41 140	2 309	21-juil-11	33 245	43 430
TTLIC	TOTAL CI	B	6	81000 /		NC			81 000	81 000	74 925	87 075	2 170	10-août-11	70 000	81 000
TOTAL							336	6 552 000								
AUTRES SECTEURS																
STAC	SETAO CI	C	46	Marché /		NC			4 390	4 390	4 065	4 715			2 910	5 000
TOTAL																
TOTAL - Marché des actions							76 961	441 767 885								

Légende:

(*) Montant indicatif et non définitif.

(**) le capital de la société contient des actions de priorités convertibles au bout de 3 - 5 ans en actions ordinaire

Mentions : NC: Non Coté Ex: Ex-coupon ou Ex-droit SP: Suspendu DIF: Différé

Classe de Capitalisation Boursière :

A Sociétés ayant une capitalisation boursière Supérieure à 100 milliards FCFA.

B Sociétés ayant une capitalisation boursière Comprise entre 10 milliards FCFA et 100 milliards FCFA.

C Sociétés ayant une capitalisation boursière Inférieure ou égale à 10 milliards FCFA.

MARCHÉ DES DROITS

Symbole	Titre	Qté	Cours Ach. / Vend.	Qté	Cours du jour	Volume	Valeur	Cours Précéd.	Séance prochaine			Parité	Période de Négociation	
									Cours Référence	Ecart maximum			Début	Fin
TOTAL-Marché des droits														

Parité: y pour x signifie y droits pour x action nouvelle

MARCHÉ DES OBLIGATIONS

Séance du 04 juillet 2012

Symbole	Titre	Qté	Cours Ach. / Vend.	Qté	Cours du jour	Volume	Valeur	Cours Précéd.	Séance prochaine		Coupon couru	Type Amort	Coupon d'intérêt			
									Cours Référence	Ecart max			Période	Montant net	Eché.	
OBLIGATIONS REGIONALES																
BIDC.O1	BIDC 5.60% 2006-2013				NC			10 000	10 000	9 250	10 750	501.86	ACD	A	560.000	11-août
BIDC.O2	BIDC 6.75 % 2010-2017	48	9900 /		NC			10 000	10 000	9 250	10 750	167.83	ACD	S	337.500	04/04-10
BOAB.O2	BOA BENIN 6.20% 2009-2014				NC			9 900	9 900	9 160	10 640	17.56	AC	A	582.800	23-juin
BOABF.O2	BOA BURKINA F. 6.20% 2009-2014				NC			10 000	10 000	9 250	10 750	17.56	AC	A	582.800	23-juin
BOAC.O1	BOA - CI 6.20% 2009-2014				NC			10 000	10 000	9 250	10 750	18.31	AC	A	607.600	23-juin
BOAD.O7	BOAD 5% 2005-2013				NC			10 000	10 000	9 250	10 750	258.90	ACD	A	500.000	28-déc
BOAD.O9	BOAD 5% 2006-2014				NC			10 000	10 000	9 250	10 750	202.74	ACD	A	500.000	07-févr
BOAD.O10	BOAD 4.75% 2006-2012				NC			10 000	10 000	9 250	10 750	192.60	ACD	A	475.000	07-févr
BOAM.O2	BOA MALI 6.50% 2009-2014				NC			10 000	10 000	9 250	10 750	17.04	AC	A	565.500	23-juin
BOAN.O1	BOA NIGER 6.50% 2009-2014				NC			9 900	9 900	9 160	10 640	17.04	AC	A	565.500	23-juin
BOAS.O1	BOA SENEGAL 6.50% 2009-2014				NC			10 000	10 000	9 250	10 750	18.41	IF	A	611.000	23-juin
CAAB.O3	CAA BENIN 6.50% 2011-2016	4	10000 /		10 000	506	5 060 000	9 950	10 000	9 250	10 750	422.68	ACD	A	650.000	09-nov
CLTB.O2	CELTEL BURKINA 6.35% 2007-2013				NC			10 000	10 000	9 250	10 750	225.05	ACD	S	298.450	17/02-08
EOS.O2	ETAT SENEGAL 5.50% 2007-2012				NC			10 000	10 000	9 250	10 750	391.78	ACD	A	550.000	18-oct
EOS.O3	ETAT SENEGAL 6.75% 2010-2015				NC			10 000	10 000	9 250	10 750	427.19	ACD	A	675.000	16-nov
EOT.O2	ETAT TOGOLAIS 6.50% 2011-2016		/ 10000	160	9 950	117	1 164 150	9 900	9 950	9 205	10 695	197.67	ACD	A	650.000	15-mars
PAAC.O1	PAA 6.95% 2010-2017				NC			10 000	10 000	9 250	10 750	68.86	ACD	S	342.361	28/05-11
PADS.O2	PAD 7% 2010-2017				NC			10 000	10 000	9 250	10 750	19.97	ACD	S	304.500	22/06-12
PALC.O1	PALMCI 7% 2009-2016				NC			10 000	10 000	9 250	10 750	11.28	ACD	S	343.000	28/06-12
SHAF.O2	SHELTER AFRIQUE 6% 2008-2014				NC			9 950	9 950	9 205	10 695	72.12	ACD	S	301.639	21/05-11
TGTLT.O1	TOGO TELECOM 6.50% 2007-2014				NC			6 000	6 000	5 550	6 450	145.10	ACD	S	188.116	15/02-08
TPBF.O2	TPBF 6.50% 2011-2016				NC			10 000	10 000	9 250	10 750	348.09	ACD	A	650.000	21-déc
TPCI.O8	TPCI 6.95% 2009-2014	10 000	9900 /		NC			10 000	10 000	9 250	10 750	637.71	ACD	A	696.904	05-août
TPCI.O9	TPCI 6.25% 2010-2013		/ 10000	408	9 750	19	185 250	9 750	9 750	9 020	10 480	58.22	IF	A	625.000	31-mai
TPCI.O10	TPCI 7% 2010-2017				NC			10 000	10 000	9 250	10 750	529.78	AC	A	700.000	01-oct
TPCI.O11	TPCI 6,5% 2011-2016	500	9950 /		9 950	1 000	9 950 000	9 950	9 950	9 205	10 695	521.78	AC	A	650.000	15-sept
TOTAL						1 642	16 359 400									
OBLIGATIONS KOLAS																
AFD.O1	AFD 5.25% 2008-2016				NC			9 900	9 900	9 160	10 640	163.51	IF	A	523.532	12-mars
TOTAL																
TOTAL-Marché des obligations						1 642	16 359 400									

Légende:

Type Amort: Type d'Amortissement - IF: IN FINE - AC: AMORTISSEMENT CONSTANT - AD: AMORTISSEMENT DEGRESSIF - ACD: AMORTISSEMENT DIFFERE CONSTANT

Période : Périodicité de paiement des coupons - A: annuelle - S: Semestrielle - T: Trimestrielle

Eché. : Echéance de paiement des intérêts

Mentions : NC: Non Coté Ex: Ex-coupon ou Ex-droit SP: Suspendu DIF: Différé

Avis, Décisions, Instructions & Circulaires du jour

Avis N°114/BRVM/DG du 4 juillet 2012 Paiement de dividendes_ Exercice2011 - SMB CÔTE D'IVOIRE.

Les Avis et Instructions sont disponibles auprès des Antennes Nationales de Bourse et sur le site internet de la BRVM : www.brvm.org

Erratum:

Calendrier des Assemblées Générales 2012

août 2012

- Prorogation de l'Assemblée Générale_ Exercice 2011 jusqu'au 31 Août 2012 - SICOR CI.

Décembre 2012

- Prorogation de l'Assemblée Générale_ Exercice 2011 jusqu'au 12 Décembre 2012 - MOVIS CI.



Official Newsletter

BOURSE REGIONALE DES VALEURS MOBILIERES S.A.

LIMITED COMPANY, CAPITAL XOF 3 062 040 000

Head Office: Abidjan - COTE D'IVOIRE

Address: 18, Rue Joseph Anoma (Rue des Banques) – 01 B.P. 3802 Abidjan

Tel: (225) 20 326 685 / 20 326 686 Fax : (225) 20 326 684

Website : www.brvm.org

July 4, 2012

Vol : 15 N° :

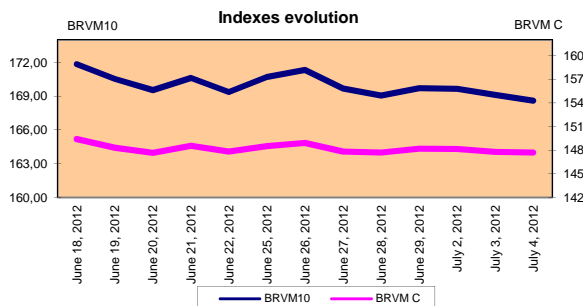
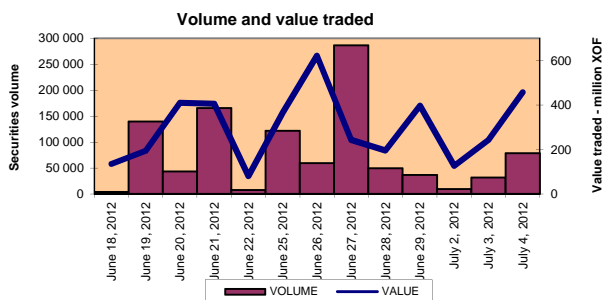
128

July 4, 2012 Session

References Indexes

Base = 100 To September 15th, 1998	Close	Change		Previous Close	Market Capitalization XOF
		Value	%		
BRVM 10	168,61	-0,51	-0.30%	169,12	2 512 377 662 860
BRVM Composite	147,70	-0,10	-0.07%	147,80	3 381 466 407 320

Bonds Market Capitalization (XOF)	796 191 030 000
------------------------------------	-----------------



Sectoral Indexes

Base = 100 on June 14th, 1999	Close	Change		Previous Close	Number of Companies
		Value	%		
BRVM - Industry	82,78	0,67	0,82%	82,11	12
BRVM - Public Utility Service	337,80	0,00	0,00%	337,80	4
BRVM - Financial	58,27	0,00	0,00%	58,27	8
BRVM - Transport	242,69	9,55	4,10%	233,14	2
BRVM - Agriculture	454,79	-6,30	-1,37%	461,09	4
BRVM - Distribution	129,54	0,00	0,00%	129,54	7
BRVM - Others Sectors	54,20	0,00	0,00%	54,20	1

Market Summary

	Volume Traded	Total Value Traded (XOF)	Number of Transactions	Number of securities Traded	securities		
					Gains	Losses	traded
Stocks	76 961	441 767 885	105	15	4	3	8
Bonds	1 642	16 359 400	6	4	2	0	2
Rights	0	0	0	0	0	0	0

Most Actives securities		Raise			Drop		
securities	Volume	securities	Price	Change	securities	Price	Change
ECOBANK TRANS. INCORP. TG	62 993	SITAB CI	74 000	3800	PALM CI	21 005	-995
BANK OF AFRICA CI	11 186	BOLLORE AFRICA LOGISTICS CI	48 000	2000	NEI-CEDA CI	2 600	-175
PALM CI	1 251	ETAT TOGOLAIS 6.50% 2011-2016	9 950	50	SOGB CI	85 000	-5
TPCI 6,5% 2011-2016	1 000	CAA BENIN 6,50% 2011-2016	10 000	50			
SOGB CI	581	BANK OF AFRICA NG	33 150	50			

International Exchange indexes

African exchanges	Indexes	Close	Changes	indexes	Others exchanges	Indexes	Close	Changes	Indexes
ACCRA (*)	GSE	1 045,48	0,37%	969,03	PARIS (**)	CAC 40	3 247,85	-0,71%	3.159,81
CASABLANCA (**)	MADEX	8 183,70	-0,18%	9011,57	LONDRES (**)	FOOTSIE 100	5 679,40	-0,15%	5.572,28
LAGOS (*)	NSE	21 690,54	0,55%	20,730.63	NEW YORK (**)	DJIA	12 943,82	0,56%	12.217,56
TUNIS (*)	TUNINDEX	5 022,83	0,70%	4.722.25	TOKYO (*)	NIKKEI 225	9 104,17	0,41%	8.455,35

(*) Indexes of the day before

(**) Indexes at 11 H00 GMT

Announced Coupons

Symbol	securities	Coupon		
		Net Income (XOF)	Detachment Date	Payment Date
ETIT	ETI TG	0.4 cent \$ US	June 28, 2012	July 17, 2012
SIVC	SIVOA CI	405	July 2, 2012	July 4, 2012
UNLC	UNILEVER CI	1 233	July 5, 2012	July 9, 2012
BNBC	BERNABE CI	4 095	July 6, 2012	July 10, 2012

NA: Not Available

STOCKS MARKET

July 4th, 2012 Session

Symbol	Security	Classify Stock exchange Capitalization	Qty	Price Bid./Ask.	Qty	Curr. Price	Volume	Value	Previous Price	Next Session		Dividend paid		Extremes Price during the past 52 weeks		
										Price Réference	Price Range	Net Income	Date	Low	High	
INDUSTRY - SECTOR																
CABC	SICABLE CI	C	50	31005 /		NC			30 000	30 000	27 750	32 250	2 250	May 31, 2012	29 000	40 000
FTSC	FILTISAC CI	B	8 010	Market /		NC			3 440	3 440	3 185	3 695	321	July 19, 2010	2 500	3 900
NEIC	NEI-CEDA CI	C	28	2600 / 2775	48	2 600	15	39 000	2 775	2 600	2 405	2 795	225	June 28, 2001	2 600	3 000
N TLC	NESTLE CI	B		/ 44000	17	NC			44 000	44 000	40 700	47 300	630	August 12, 2011	43 000	51 000
SEMC	CROWN SIEM CI	B	45	22010 /		NC			22 010	22 010	20 360	23 660	675	September 28, 2011	21 995	24 515
SIVC	SIVOA CI	C	201	7400 /		NC			7 400	7 400	6 845	7 955	405	July 4, 2012	6 200	9 000
SLBC	SOLIBRA CI	A	148	188000 /		NC			186 500	186 500	172 515	200 485	16 380	May 2, 2012	158 005	186 500
SMBC	SMB CI	B	76	Market /		NC			17 005	17 005	15 730	18 280	344	September 14, 2011	16 000	22 295
STBC	SITAB CI	B	50	70200 / 74000	22	74 000	10	740 000	70 200	74 000	68 450	79 550	8 399	April 10, 2012	57 500	80 000
TTRC	TRITURAF CI-Company in Liquidation	C		/ 800	106	NC			800	800	740	860	1 440	July 19, 2002	800	1 480
UNLC	UNILEVER CI	B	2	40100 /		NC			40 100	38867 Ex-c	35 955	41 780	1 233	July 9, 2012	35 085	43 000
UNXC	UNIWAX CI	C	70	7500 / 8000	219	NC			8 000	8 000	7 400	8 600	1 350	June 6, 2003	6 450	9 675
TOTAL							25	779 000								
PUBLICS UTILITIES - SECTOR																
CIEC	CIE CI	B	714	23500 / 24000	54	23 500	16	376 000	23 500	23 500	21 740	25 260	2 052	May 31, 2012	14 000	25 850
ONTBF	ONATEL BF	A	1	39000 / 40000	273	40 000	8	320 000	40 000	40 000	37 000	43 000	2 450	June 1, 2012	37 200	46 000
SDCC	SO DE CI	B	520	Market / 23000	5	NC			23 110	23 110	21 380	24 840	2 430	May 31, 2012	14 000	28 975
SNTS	SONATEL SN	A	4	113500 / 114000	289	114 000	266	30 324 000	114 000	114 000	105 450	122 550	13 050	May 3, 2012	105 000	145 000
TOTAL							290	31 020 000								
FINANCIAL - SECTOR																
BICC	BICI CI	B	21	36105 / 38000	77	NC			36 105	36 105	33 400	38 810	432	October 24, 2011	28 900	37 625
BOAB	BANK OF AFRICA BN	B	302	54500 /		54 500	50	2 725 000	54 500	54 500	50 415	58 585	3 720	May 7, 2012	47 000	55 000
BOABF	BANK OF AFRICA BF	B	30	37100 /		NC			37 000	37 000	34 225	39 775	2 625	May 2, 2012	31 000	37 200
BOAC	BANK OF AFRICA CI	B	25	27600 / 28000	1	28 000	11 186	313 208 000	28 000	28 000	25 900	30 100	1 800	June 2, 2010	25 500	32 140
BOAN	BANK OF AFRICA NG	B	181	33150 / 34000	106	33 150	119	3 944 850	33 100	33 150	30 665	35 635	1 800	June 27, 2012	30 000	43 100
ETIT	ECOBANK TRANS. INCORP. TG (*)	A	10 700	39 / 40	39 114	40	62 993	2 519 720	40	40	37	43	2,099*	July 17, 2012	36	49
SAFC	SAFCA CI	C	20	Market /		NC			20 000	20 000	18 500	21 500	1 440	July 29, 2011	17 000	23 000
SGB C	SGB CI	A	238	45000 / 46000	261	45 000	12	540 000	45 000	45 000	41 625	48 375	3 990	June 11, 2012	32 000	49 450
TOTAL							74 360	322 937 570								
TRANSPORTATION - SECTOR																
SDSC	BOLLORE AFRICA LOGISTICS CI	B	48	48000 / 49000	374	48 000	12	576 000	46 000	48 000	44 400	51 600	4 660	May 24, 2012	39 900	50 130
SVOC	MOVIS CI	C	79	Market /		NC			3 705	3 705	3 430	3 980	270	July 5, 1999	2 600	3 705
TOTAL							12	576 000								
AGRICULTURE - SECTOR																
PALC	PALM CI	A	411	21005 / 22000	774	21 005	1 251	26 277 255	22 000	21 005	19 430	22 580	810	June 1, 2012	8 885	22 655
SICC	SICOR CI	C		/ 3750	21	NC			3 795	3 795	3 515	4 075	1 919	September 25, 2000	3 795	3 795
SOGC	SOGB CI	A	215	83150 / 85000	106	85 000	581	49 385 000	85 005	85 000	78 625	91 375	8 334	June 27, 2011	32 000	90 250
SPHC	SAPH CI	A	136	40010 / 42000	670	40 010	106	4 241 060	40 000	40 010	37 010	43 010	6 930	June 22, 2012	34 490	53 000
TOTAL							1 938	79 903 315								
DISTRIBUTION - SECTOR																
ABJC	SERVAIR ABIDJAN CI	C	30	6300 /		NC			5 950	5 950	5 505	6 395	225	July 13, 2000	3 585	9 500
BNBC	BERNABE CI	B	4	45500 / Market	1	NC			45 000	45 000	41 625	48 375	3 150	July 27, 2011	16 300	49 125
CFAC	CFAO CI	B		/ 21000	15	NC			21 300	21 300	19 705	22 895	299,7	June 18, 2012	14 000	21 300
PRSC	TRACTAFRIC MOTORS CI	B	54	84900 /		NC			84 900	84 900	78 535	91 265	8 550	May 24, 2012	75 000	90 300
SHEC	VIVO ENERGY CI	B		/ 19500	669	19 500	336	6 552 000	19 500	19 500	18 040	20 960	828	August 31, 2011	11 100	21 000
SRIC	SARI CI	C	915	Market / 38270	2	NC			38 270	38 270	35 400	41 140	2 309	July 21, 2011	33 245	43 430
T TLC	TOTAL CI	B	6	81000 /		NC			81 000	81 000	74 925	87 075	2 170	August 10, 2011	70 000	81 000
TOTAL							336	6 552 000								
OTHERS SECTORS																
STAC	SETAO CI	C	46	Market /		NC			4 390	4 390	4 065	4 715			2 910	5 000
TOTAL																
TOTAL - STOCKS MARKET							76 961	441 767 885								

Legend

(*) Indicative, not definitive.

(**) the capital of the company includes convertible preference shares after 3 to 5 years into common shares.

Mentions : NC: Unlisted Ex: Ex-coupon or Ex-right SP: Suspended DIF: Differed

Classify Stock exchange Capitalization :

A: Companies having a stock exchange capitalization Higher than XOF 100 billion.

B: Companies having a stock exchange capitalization Ranging between XOF 10 billion and XOF 100 billion.

C: Companies having a Lower stock exchange capitalization or equalizes to XOF 10 billion.

RIGHTS MARKET

Symbol	Security	Qty	Price Bid./Ask.	Qty	Curr. Price	Volume	Value	Previous Price	Next Session		Parity	Trading Period	
									Reference Price	Price Range		Start	End
TOTAL-RIGHTS MARKET													

Parity: y to x means y rights for x new shares.

BONDS MARKET

July 4th, 2012 Session

Symbol	Security	Qty	Price Bid./Ask.	Qty	Curr. Price	Volume	Value	Previous Price	Next Session		Coupon Income	Type Amort	Bond Coupon			
									Price Référence	Price Range			Period	Net Income	Payment date	
REGIONAL BOND																
BIDC.O1	BIDC 5.60% 2006-2013				NC			10 000	10 000	9 250	10 750	501,86	ACD	A	560,000	August 11, 2011
BIDC.O2	BIDC 6.75 % 2010-2017	48	9900 /		NC			10 000	10 000	9 250	10 750	167,83	ACD	S	337,500	04/04-10
BOAB.O2	BOA BENIN 6.20% 2009-2014				NC			9 900	9 900	9 160	10 640	17,56	AC	A	582,800	June 23, 2012
BOABF.O2	BOA BURKINA F. 6.20% 2009-2014				NC			10 000	10 000	9 250	10 750	17,56	AC	A	582,800	June 23, 2012
BOAC.O1	BOA - CI 6.20% 2009-2014				NC			10 000	10 000	9 250	10 750	18,31	AC	A	607,600	June 23, 2012
BOAD.O7	BOAD 5% 2005-2013				NC			10 000	10 000	9 250	10 750	258,90	ACD	A	500,000	December 28, 2011
BOAD.O9	BOAD 5% 2006-2014				NC			10 000	10 000	9 250	10 750	202,74	ACD	A	500,000	February 7, 2012
BOAD.O10	BOAD 4.75% 2006-2012				NC			10 000	10 000	9 250	10 750	192,60	ACD	A	475,000	February 7, 2012
BOAM.O2	BOA MALI 6.50% 2009-2014				NC			10 000	10 000	9 250	10 750	17,04	AC	A	565,500	June 23, 2012
BOAN.O1	BOA NIGER 6.50% 2009-2014				NC			9 900	9 900	9 160	10 640	17,04	AC	A	565,500	June 23, 2012
BOAS.O1	BOA SENEGAL 6.50% 2009-2014				NC			10 000	10 000	9 250	10 750	18,41	IF	A	611,000	June 23, 2012
CAAB.O3	CAA BENIN 6.50% 2011-2016	4	10000 /		10 000	506	5 060 000	9 950	10 000	9 250	10 750	422,68	ACD	A	650,000	November 9, 2011
CLTB.O2	CELTEL BURKINA 6.35% 2007-2013				NC			10 000	10 000	9 250	10 750	225,05	ACD	S	298,450	17/02-08
EOS.O2	ETAT SENEGAL 5.50% 2007-2012				NC			10 000	10 000	9 250	10 750	391,78	ACD	A	550,000	October 18, 2011
EOS.O3	ETAT SENEGAL 6.75% 2010-2015				NC			10 000	10 000	9 250	10 750	427,19	ACD	A	675,000	November 16, 2011
EOT.O2	ETAT TOGOLAIS 6.50% 2011-2016		/ 10000	160	9 950	117	1 164 150	9 900	9 950	9 205	10 695	197,67	ACD	A	650,000	March 15, 2012
PAAC.O1	PAA 6.95% 2010-2017				NC			10 000	10 000	9 250	10 750	68,86	ACD	S	342,361	28/05-11
PADS.O2	PAD 7% 2010-2017				NC			10 000	10 000	9 250	10 750	19,97	ACD	S	304,500	22/06-12
PALC.O1	PALMCI 7% 2009-2016				NC			10 000	10 000	9 250	10 750	11,28	ACD	S	343,000	28/06-12
SHAF.O2	SHELTER AFRIQUE 6% 2008-2014				NC			9 950	9 950	9 205	10 695	72,12	ACD	S	301,639	21/05-11
TGTLT.O1	TOGO TELECOM 6.50% 2007-2014				NC			6 000	6 000	5 550	6 450	145,10	ACD	S	188,116	15/02-08
TPBF.O2	TPBF 6.50% 2011-2016				NC			10 000	10 000	9 250	10 750	348,09	ACD	A	650,000	December 21, 2011
TPCI.O8	TPCI 6.95% 2009-2014	10 000	9900 /		NC			10 000	10 000	9 250	10 750	637,71	ACD	A	696,904	August 5, 2011
TPCI.O9	TPCI 6.25% 2010-2013		/ 10000	408	9 750	19	185 250	9 750	9 750	9 020	10 480	58,22	IF	A	625,000	May 31, 2012
TPCI.O10	TPCI 7% 2010-2017				NC			10 000	10 000	9 250	10 750	529,78	AC	A	700,000	October 1, 2011
TPCI.O11	TPCI 6.5% 2011-2016	500	9950 /		9 950	1 000	9 950 000	9 950	9 950	9 205	10 695	521,78	AC	A	650,000	September 15, 2011
TOTAL						1 642	16 359 400									
KOLAS BOND																
AFD.O1	AFD 5.25% 2008-2016				NC			9 900	9 900	9 160	10 640	163,51	IF	A	523,532	March 12, 2012
TOTAL																
TOTAL-BONDS MARKET						1 642	16 359 400									

Legend

Type Amort: Type d'Amortissement - IF: IN FINE - AC: AMORTISSEMENT CONSTANT - AD: AMORTISSEMENT DEGRESSIF - ACD: AMORTISSEMENT DIFFERE CONSTANT

Period : Coupons Payment Period - A: Yearly - S: Semi annual - T: Quaterly

Payment date : Interest Payment expiry

Mentions : NC: Unlisted Ex: Ex-coupon ou Ex-right SP: Suspended DIF: Differed

Notices, Decisions, Instructions & Circulars of the day

Notice N°115/BRVM/DG Payment of 2011 dividends - SMB CÔTE D'IVOIRE.

Notices and instructions are available with National Offices and on the Website of BRVM: www.brvn.org

Erratum:

Calendar of General Meetings - LISTED COMPANIES

August 2012

- August, 30th 2012, Prorogation General Meeting - SICOR CI.

December 2012

- December, 12nd 2012, Prorogation General Meeting - MOVIS CI.