



# Bulletin Officiel de la Cote

## BOURSE REGIONALE DES VALEURS MOBILIERES S.A.

SOCIETE ANONYME AU CAPITAL DE FCFA 3 062 040 000

Siège Social: Abidjan - COTE D'IVOIRE

Siège Social : 18, Rue Joseph Anoma (Rue des Banques) – 01 B.P. 3802 Abidjan 01

Tel : (225) 20 326 685 / 20 326 686 Fax : (225) 20 326 684

Site Internet: [www.brvm.org](http://www.brvm.org)

Bulletin du 22 juin 2012

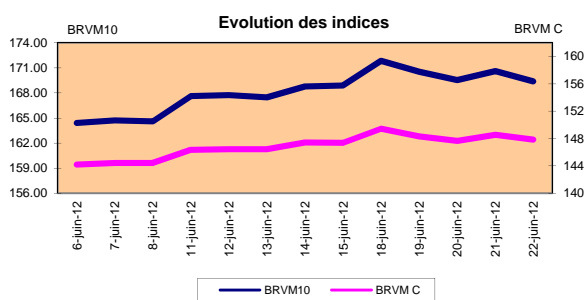
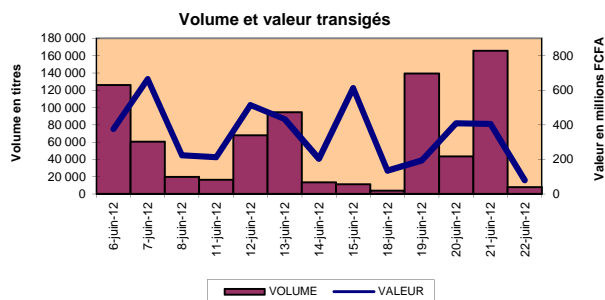
Vol : 15 N° : 120

### Séance du 22 juin 2012

#### Indices de référence

Base = 100 au 15 septembre 1998	Fermeture	Variation		Fermeture Précédente	Capitalisation Boursière en F CFA
		en valeur	en %		
BRVM 10	169.38	-1.24	-0.73%	170.62	2 539 453 496 960
BRVM Composite	147.83	-0.71	-0.48%	148.54	3 384 428 923 635

Capitalisation du marché obligataire ( en F CFA)	799 289 422 100
--	-----------------



#### Indices sectoriels

Base = 100 au 14 juin 1999	Fermeture	Variation		Fermeture Précédente	Nombre de sociétés
		en valeur	en %		
BRVM - Industrie	81.42	0.00	0.00%	81.42	12
BRVM - Services Publics	334.38	0.00	0.00%	334.38	4
BRVM - Finances	58.58	0.11	0.19%	58.47	8
BRVM - Transport	232.76	3.20	1.39%	229.56	2
BRVM - Agriculture	472.02	-15.21	-3.12%	487.23	4
BRVM - Distribution	129.89	0.00	0.00%	129.89	7
BRVM - Autres Secteurs	54.20	0.00	0.00%	54.20	1

#### Sommaire du marché

	Volume Transigé	Valeur Totale Transigée (F CFA)	Nombre de Transactions	Nombre de titres échangés	Titres		
					Gains	Pertes	Inchangés
Actions	7 686	79 194 450	98	14	2	3	9
Obligations	51	510 000	1	1	0	1	0
Droits	0	0	0	0	0	0	0

Titres les plus actifs		Plus fortes hausses			Plus fortes baisses		
Titres	Volume	Titres	Cours	Variation	Titres	Cours	Variation
ECOBANK TRANS. INCORP. TG	3 750	BANK OF AFRICA NG	37 500	1925	SAPH CI	42 000	-2 000
FILTISAC CI	1 993	BOLLORE AFRICA LOGISTICS CI	46 000	670	PALM CI	21 000	-1 000
PALM CI	1 040				SOGB CI	90 000	-250
SAPH CI	375				PAA 6.95% 2010-2017	10 000	-5
SOGB CI	184						

#### Indices boursiers internationaux

Places financières africaines	Indices	Clôture 22-juin-12	Variation Séance précédente	Indices au 30-déc.-11	Autres places financières	Indices	Clôture 22-juin-12	Variations Séance précédente	Indices au 30-déc.-11
CASABLANCA (**)	MADEX	8 163.56	-0.69%	9011.57	LONDRES (**)	FOOTSIE 100	5 527.38	-0.70%	5.572,28
LAGOS (*)	NSE	21 348.11	-0.76%	20,730.63	NEW YORK (**)	DJIA	12 573.57	-1.96%	12.217,56
TUNIS (*)	TUNINDEX	5 016.60	-0.60%	4,722.25	TOKYO (*)	NIKKEI 225	8 798.35	-0.29%	8.455,35

(\*) Indices de la veille

(\*\*) Indices à 11 H00GMT

#### Coupons annoncés

Symbole	Titre	Coupon		
		Montant net (FCFA)	Date de détachement	Date de paiement
SPHC	SAPH CI	6 930	20-juin-12	22-juin-12
BOAN	BOA NG	1 800	25-juin-12	27-juin-12
ETIT	ETI TG	0.4 cent \$ US	28-juin-12	17-juil.-12
SIVC	SIVOA CI	405	2-juil.-12	4-juil.-12

ND: Non Disponible

MARCHÉ DES ACTIONS

Séance du 22 juin 2012

Symbole	Titre	Classe de Capitalisation Boursière	Qté	Cours Ach. / Vend.	Qté	Cours du jour	Volume	Valeur	Cours Précéd.	Séance prochaine			Dernier dividende Payé		Cours extrêmes sur les 52 dernières semaines	
										Cours Référence	Ecart maximum		Montant net	Date	Plus Bas	Plus Haut
<b>SECTEUR - INDUSTRIE</b>																
CABC	SICABLE CI	C	4	Marché /		NC			29 140	29 140	26 955	31 325	2 250	31-mai-12	29 000	40 000
FTSC	FILTISAC CI	B	1 050	2800 / 3000	42	3 000	1 993	5 979 000	3 000	3 000	2 775	3 225	321	19-juil-10	2 500	3 900
NEIC	NEI-CEDA CI	C		/ Marché	17	NC			2 775	2 775	2 570	2 980	225	28-juin-01	2 775	3 085
NTLC	NESTLE CI	B		/ 44000	104	NC			44 000	44 000	40 700	47 300	630	12-août-11	43 000	51 000
SEMC	CROWN SIEM CI	B	54	22010 /		NC			22 010	22 010	20 360	23 660	675	28-sept-11	21 995	26 500
SIVC	SIVOA CI	C	10	7500 / 8000	175	8 000	30	240 000	8 000	8 000	7 400	8 600	540	13-sept-11	6 200	9 000
SLBC	SOLIBRA CI	A	3	Marché / Marché	2	NC			186 500	186 500	172 515	200 485	16 380	02-mai-12	158 005	186 500
SMBC	SMB CI	B	6	Marché / 17000	145	NC			16 000	16 000	14 800	17 200	344	14-sept-11	16 000	22 295
STBC	SITAB CI	B	16	70000 / 75000	2	NC			70 000	70 000	64 750	75 250	8 399	10-avr-12	57 500	80 000
TTRC	TRITURAF CI-Ste en Liquidation	C		/ Marché	203	NC			800	800	740	860	1 440	19-juil-02	800	1 480
UNLC	UNILEVER CI	B	4	40000 /		NC			40 000	40 000	37 000	43 000	2 421	02-juil-10	35 085	43 000
UNXC	UNIWAX CI	C		/ 8000	239	NC			8 000	8 000	7 400	8 600	1 350	06-juin-03	6 450	9 675
<b>TOTAL</b>							<b>2 023</b>	<b>6 219 000</b>								
<b>SECTEUR - SERVICES PUBLICS</b>																
CIEC	CIE CI	B		/ 24500	242	24 450	106	2 591 700	24 450	24 450	22 620	26 280	2 052	31-mai-12	14 000	25 850
ONTBF	ONATEL BF	A	4	38100 / 40000	198	NC			38 100	38 100	35 245	40 955	2 450	01-juin-12	37 200	46 000
SDCC	SODE CI	B	5	Marché / 23000	3	NC			23 105	23 105	21 375	24 835	2 430	31-mai-12	14 000	28 975
SNTS	SONATEL SN	A	100	112000 / 113000	718	113 000	111	12 543 000	113 000	113 000	104 525	121 475	13 050	03-mai-12	105 000	145 000
<b>TOTAL</b>							<b>217</b>	<b>15 134 700</b>								
<b>SECTEUR - FINANCES</b>																
BICC	BICI CI	B	7	36000 /		NC			36 100	36 100	33 395	38 805	432	24-oct-11	28 900	37 625
BOAB	BANK OF AFRICA BN	B	2	54100 /		NC			54 100	54 100	50 045	58 155	3 720	07-mai-12	47 000	55 000
BOABF	BANK OF AFRICA BF	B	484	37000 /		NC			37 000	37 000	34 225	39 775	2 625	02-mai-12	31 000	37 200
BOAC	BANK OF AFRICA CI	B	5	31000 /		NC			30 005	30 005	27 755	32 255	1 800	02-juin-10	25 500	32 140
BOAN	BANK OF AFRICA NG	B	1	Marché /		37 500	23	862 500	35 575	35 700 Ex-c	33 025	38 375	1 800	27-juin-12	30 000	43 100
ETIT	ECOBANK TRANS. INCORP. TG	A	34 251	40 / 41	350	40	3 750	150 000	40	40	37	43	1 828	27-juil-11	36	49
SAFC	SAFCA CI	C	16	20000 /		NC			20 000	20 000	18 500	21 500	1 440	29-juil-11	17 000	23 000
SGBC	SGB CI	A	136	45000 / 45895	120	45 000	36	1 620 000	45 000	45 000	41 625	48 375	3 990	11-juin-12	32 000	49 450
<b>TOTAL</b>							<b>3 809</b>	<b>2 632 500</b>								
<b>SECTEUR - TRANSPORT</b>																
SDSC	BOLLORE AFRICA LOGISTICS CI	B	190	46000 /		46 000	10	460 000	45 330	46 000	42 550	49 450	4 660	24-mai-12	39 900	50 130
SVOC	MOVIS CI	C	32	Marché /		NC			3 600	3 600	3 330	3 870	270	05-juil-99	2 600	3 600
<b>TOTAL</b>							<b>10</b>	<b>460 000</b>								
<b>SECTEUR - AGRICULTURE</b>																
PALC	PALM CI	A	643	21000 / 21900	254	21 000	1 040	21 840 000	22 000	21 000	19 425	22 575	810	01-juin-12	8 885	22 000
SICC	SICOR CI	C		/ 3750	21	NC			3 795	3 795	3 515	4 075	1 919	25-sept-00	3 795	3 795
SOGC	SOGB CI	A	7	84000 / 90000	1 398	90 000	184	16 560 000	90 250	90 000	83 250	96 750	8 334	27-juin-11	32 000	90 250
SPHC	SAPH CI	A		/ 42000	722	42 000	375	15 750 000	44 000	42 000	38 850	45 150	6 930	22-juin-12	34 490	53 000
<b>TOTAL</b>							<b>1 599</b>	<b>54 150 000</b>								
<b>SECTEUR - DISTRIBUTION</b>																
ABJC	SERVAIR ABIDJAN CI	C	55	5950 /		5 950	15	89 250	5 950	5 950	5 505	6 395	225	13-juil-00	3 105	9 500
BNBC	BERNABE CI	B	4	Marché / 45325	5	NC			49 000	49 000	45 325	52 675	3 150	27-juil-11	16 300	49 125
CFAC	CFAO CI	B	35	21000 /		21 000	9	189 000	21 000	21 000	19 425	22 575	299,7	18-juin-12	14 000	21 000
PRSC	TRACTAFRIC MOTORS CI	B	1	84900 / Marché	7	NC			84 900	84 900	78 535	91 265	8 550	24-mai-12	75 000	90 300
SHEC	VIVO ENERGY CI	B	5	19500 / 19000	25	NC			19 500	19 500	18 040	20 960	828	31-août-11	11 100	20 000
SRIC	SARI CI	C	1 363	Marché /		NC			38 270	38 270	35 400	41 140	2 309	21-juil-11	33 245	43 430
TTLIC	TOTAL CI	B	2	Marché /		80 000	4	320 000	80 000	80 000	74 000	86 000	2 170	10-août-11	70 000	81 000
<b>TOTAL</b>							<b>28</b>	<b>598 250</b>								
<b>AUTRES SECTEURS</b>																
STAC	SETAO CI	C	49	Marché /		NC			4 390	4 390	4 065	4 715			2 910	5 000
<b>TOTAL</b>																
<b>TOTAL - Marché des actions</b>							<b>7 686</b>	<b>79 194 450</b>								

Légende:

(\*) le capital de la société contient des actions de priorités convertibles au bout de 3 - 5 ans en actions ordinaire

Mentions : NC: Non Coté Ex: Ex-coupon ou Ex-droit SP: Suspendu DIF: Différé

Classe de Capitalisation Boursière :

A Sociétés ayant une capitalisation boursière Supérieure à 100 milliards FCFA.

B Sociétés ayant une capitalisation boursière Comprise entre 10 milliards FCFA et 100 milliards FCFA.

C Sociétés ayant une capitalisation boursière Inférieure ou égale à 10 milliards FCFA.

MARCHÉ DES DROITS

Symbole	Titre	Qté	Cours Ach. / Vend.	Qté	Cours du jour	Volume	Valeur	Cours Précéd.	Séance prochaine		Parité	Période de Négociation	
									Cours Référence	Ecart maximum		Début	Fin
<b>TOTAL-Marché des droits</b>													

Parité: y pour x signifie y droits pour x action nouvelle

**MARCHÉ DES OBLIGATIONS**

Séance du 22 juin 2012

Symbole	Titre	Qté	Cours Ach. / Vend.	Qté	Cours du jour	Volume	Valeur	Cours Précéd.	Séance prochaine		Coupon couru	Type Amort	Coupon d'intérêt			
									Cours Référence	Ecart max			Période	Montant net	Eché.	
<b>OBLIGATIONS REGIONALES</b>																
BIDC.O1	BIDC 5.60% 2006-2013				NC			10 000	10 000	9 250	10 750	483.50	ACD	A	560.000	11-août
BIDC.O2	BIDC 6.75 % 2010-2017	58	10000 /		NC			10 000	10 000	9 250	10 750	145.70	ACD	S	337.500	04/04-10
BOAB.O2	BOA BENIN 6.20% 2009-2014				NC			9 900	9 900	9 160	10 640	Ex-c	AC	A	582.800	23-juin
BOABF.O2	BOA BURKINA F. 6.20% 2009-2014				NC			10 000	10 000	9 250	10 750	Ex-c	AC	A	582.800	23-juin
BOAC.O1	BOA - CI 6.20% 2009-2014				NC			10 000	10 000	9 250	10 750	Ex-c	AC	A	607.600	23-juin
BOAD.O7	BOAD 5% 2005-2013				NC			10 000	10 000	9 250	10 750	242.47	ACD	A	500.000	28-déc
BOAD.O9	BOAD 5% 2006-2014				NC			10 000	10 000	9 250	10 750	186.30	ACD	A	500.000	07-févr
BOAD.O10	BOAD 4.75% 2006-2012				NC			10 000	10 000	9 250	10 750	176.99	ACD	A	475.000	07-févr
BOAM.O2	BOA MALI 6.50% 2009-2014				NC			10 000	10 000	9 250	10 750	563.95	AC	A	565.500	23-juin
BOAN.O1	BOA NIGER 6.50% 2009-2014				NC			9 900	9 900	9 160	10 640	Ex-c	AC	A	565.500	23-juin
BOAS.O1	BOA SENEGAL 6.50% 2009-2014				NC			10 000	10 000	9 250	10 750	Ex-c	IF	A	611.000	23-juin
CAAB.O3	CAA BENIN 6.50% 2011-2016		/ 10000	1 000	NC			9 900	9 900	9 160	10 640	Ex-c	ACD	A	650.000	09-nov
CLTB.O2	CELTEL BURKINA 6.35% 2007-2013				NC			10 000	10 000	9 250	10 750	205.48	ACD	S	298.450	17/02-08
EOS.O2	ETAT SENEGAL 5.50% 2007-2012				NC			10 000	10 000	9 250	10 750	373.70	ACD	A	550.000	18-oct
EOS.O3	ETAT SENEGAL 6.75% 2010-2015				NC			10 000	10 000	9 250	10 750	405.00	ACD	A	675.000	16-nov
EOT.O2	ETAT TOGOLAIS 6.50% 2011-2016		/ 10000	373	NC			9 900	9 900	9 160	10 640	176.30	ACD	A	650.000	15-mars
PAAC.O1	PAA 6.95% 2010-2017	49 920	10000 /		10 000	51	510 000	10 005	10 000	9 250	10 750	46.53	ACD	S	342.361	28/05-11
PADS.O2	PAD 7% 2010-2017				NC			10 000	10 000	9 250	10 750		ACD	S	304.500	22/06-12
PALC.O1	PALMCI 7% 2009-2016	9 396	10000 /		NC			10 001	10 001	9 255	10 750	332.66	ACD	S	343.000	28/06-12
SHAF.O2	SHELTER AFRIQUE 6% 2008-2014				NC			10 000	10 000	9 250	10 750	52.45	ACD	S	301.639	21/05-11
STRAC.O1	SOTRA 6.80% 2007-2012				NC			9 800	9 800	9 065	10 535	646.37	AC	A	666.400	03-juil
TGTLT.O1	TOGO TELECOM 6.50% 2007-2014				NC			6 000	6 000	5 550	6 450	132.66	ACD	S	188.116	15/02-08
TPBF.O2	TPBF 6.50% 2011-2016		/ 10000	500	NC			9 900	9 900	9 160	10 640	326.78	ACD	A	650.000	21-déc
TPCI.O8	TPCI 6.95% 2009-2014		/ 10000	250	NC			10 000	10 000	9 250	10 750	614.80	ACD	A	696.904	05-août
TPCI.O9	TPCI 6.25% 2010-2013				NC			9 750	9 750	9 020	10 480	37.67	IF	A	625.000	31-mai
TPCI.O10	TPCI 7% 2010-2017				NC			10 000	10 000	9 250	10 750	506.83	AC	A	700.000	01-oct
TPCI.O11	TPCI 6.5% 2011-2016				NC			9 900	9 900	9 160	10 640	500.41	AC	A	650.000	15-sept
<b>TOTAL</b>						<b>51</b>	<b>510 000</b>									
<b>OBLIGATIONS KOLAS</b>																
AFD.O1	AFD 5.25% 2008-2016				NC			9 900	9 900	9 160	10 640	146.30	IF	A	523.532	12-mars
<b>TOTAL</b>																
<b>TOTAL-Marché des obligations</b>						<b>51</b>	<b>510 000</b>									

**Légende:**

Type Amort: Type d'Amortissement - IF: IN FINE - AC: AMORTISSEMENT CONSTANT - AD: AMORTISSEMENT DEGRESSIF - ACD: AMORTISSEMENT DIFFERE CONSTANT

Période : Périodicité de paiement des coupons - A: annuelle - S: Semestrielle - T: Trimestrielle

Eché. : Echéance de paiement des intérêts

Mentions : NC: Non Coté Ex: Ex-coupon ou Ex-droit SP: Suspendu DIF: Différé

**Avis, Décisions, Instructions & Circulaires du jour**

Les Avis et Instructions sont disponibles auprès des Antennes Nationales de Bourse et sur le site internet de la BRVM : [www.brvm.org](http://www.brvm.org)

**Erratum:**

**Calendrier des Assemblées Générales 2012**

**Juin 2012**

- 23 juin 2012, Assemblée Générale Ordinaire UNIWAX CI.
- 27 juin 2012, Assemblée Générale Ordinaire CROWN SIEM CI.
- 29 juin 2012, Assemblée Générale Ordinaire SMB CI.
- 29 juin 2012, Assemblée Générale Ordinaire SAFCA CI.
- 29 juin 2012, Assemblée Générale Ordinaire SETAO CI.



# Official Newsletter

## BOURSE REGIONALE DES VALEURS MOBILIERES S.A.

LIMITED COMPANY CAPITAL XOF 3 062 040 000

Head Office: Abidjan - COTE D'IVOIRE

Address: 18, Rue Joseph Anoma (Rue des Banques) – 01 B.P. 3802 Abidjan

Tel: (225) 20 326 685 / 20 326 686 Fax : (225) 20 326 684

Website : [www.brvm.org](http://www.brvm.org)

June 22, 2012

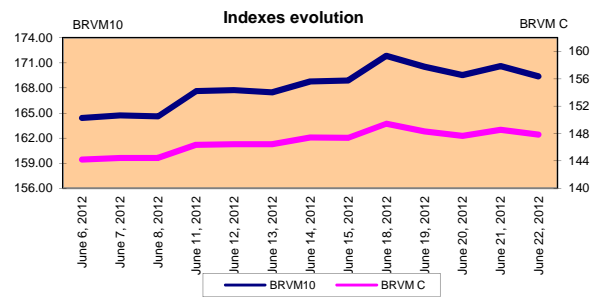
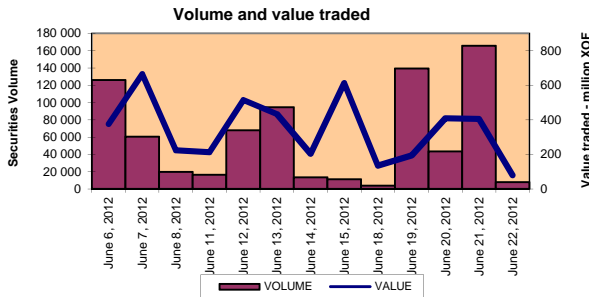
Vol : 15 N° : 120

### June 22, 2012 Session

#### References Indexes

Base = 100 To September 15th, 1998	Close	Change		Previous Close	Market Capitalization XOF
		Value	%		
BRVM 10	169.38	-1.24	-0.73%	170.62	2 539 453 496 960
BRVM Composite	147.83	-0.71	-0.48%	148.54	3 384 428 923 635

<b>Bonds Market Capitalization ( XOF)</b>	<b>799 289 422 100</b>
---	------------------------



#### Sectoral Indexes

Base = 100 on June 14th, 1999	Close	Change		Previous Close	Number of Companies
		Value	%		
BRVM - Industry	81.42	0.00	0.00%	81.42	12
BRVM - Public Utility Service	334.38	0.00	0.00%	334.38	4
BRVM - Financial	58.58	0.11	0.19%	58.47	8
BRVM - Transport	232.76	3.20	1.39%	229.56	2
BRVM - Agriculture	472.02	-15.21	-3.12%	487.23	4
BRVM - Distribution	129.89	0.00	0.00%	129.89	7
BRVM - Others Sectors	54.20	0.00	0.00%	54.20	1

#### Market Summary

	Volume Traded	Total Value Traded (XOF)	Number of Transactions	Number of securities Traded	securities		
					Gains	Losses	traded
Stocks	7 686	79 194 450	98	14	2	3	9
Bonds	51	510 000	1	1	0	1	0
Rights	0	0	0	0	0	0	0

Most Actives securities		Raise			Drop		
securities	Volume	securities	Price	Change	securities	Price	Change
ECOBANK TRANS. INCORP. TG	3 750	BANK OF AFRICA NG	37 500	1925	SAPH CI	42 000	-2 000
FILTISAC CI	1 993	BOLLORE AFRICA LOGISTICS CI	46 000	670	PALM CI	21 000	-1 000
PALM CI	1 040				SOGB CI	90 000	-250
SAPH CI	375				PAA 6.95% 2010-2017	10 000	-5
SOGB CI	184						

#### International Exchange indexes

African exchanges	Indexes	Close 22-juin-12	Change Previous Close Session	indexes 30-déc.-11	Others exchanges	Indexes	Close 22-juin-12	Changes Previous Close Session	Indexes 30-déc.-11
CASABLANCA (**)	MADEX	8 163.56	-0.69%	9011.57	LONDRES (**)	FOOTSIE 100	5 527.38	-0.70%	5 572.28
LAGOS (*)	NSE	21 348.11	-0.76%	20,730.63	NEW YORK (**)	DJIA	12 573.57	-1.96%	12,217.56
TUNIS (*)	TUNINDEX	5 016.60	-0.60%	4,722.25	TOKYO (*)	NIKKEI 225	8 798.35	-0.29%	8,455.35

(\*) Indexes of the day before

(\*\*) Indexes at 11 H00 GMT

#### Announced Coupons

Symbol	securities	Coupon		
		Net Income (XOF)	Detachment Date	Payment Date
SPHC	SAPH CI	6 930	June 20, 2012	June 22, 2012
BOAN	BOA NG	1 800	June 25, 2012	June 27, 2012
ETIT	ETI TG	0.4 cent \$ US	June 28, 2012	July 17, 2012
SIVC	SIVOA CI	405	July 2, 2012	July 4, 2012

NA: Not Available

STOCKS MARKET

June 22nd, 2012 Session

Symbol	Security	Classify Stock exchange Capitalization	Qty	Price Bid./Ask.	Qty	Curr. Price	Volume	Value	Previous Price	Next Session			Dividend paid		Extremes Price during the past 52 weeks	
										Price Référence	Price Range		Net Income	Date	Low	High
<b>INDUSTRY - SECTOR</b>																
CABC	SICABLE CI	C	4	Market /		NC			29 140	29 140	26 955	31 325	2 250	May 31, 2012	29 000	40 000
FTSC	FILTISAC CI	B	1 050	2800 / 3000	42	3 000	1 993	5 979 000	3 000	3 000	2 775	3 225	321	July 19, 2010	2 500	3 900
NEIC	NEI-CEDA CI	C		/ Market	17	NC			2 775	2 775	2 570	2 980	225	June 28, 2001	2 775	3 085
N TLC	NESTLE CI	B		/ 44000	104	NC			44 000	44 000	40 700	47 300	630	August 12, 2011	43 000	51 000
SEMC	CROWN SIEM CI	B	54	22010 /		NC			22 010	22 010	20 360	23 660	675	September 28, 2011	21 995	26 500
SIVC	SIVOA CI	C	10	7500 / 8000	175	8 000	30	240 000	8 000	8 000	7 400	8 600	540	September 13, 2011	6 200	9 000
SLBC	SOLIBRA CI	A	3	Market / Market	2	NC			186 500	186 500	172 515	200 485	16 380	May 2, 2012	158 005	186 500
SMBC	SMB CI	B	6	Market / 17000	145	NC			16 000	16 000	14 800	17 200	344	September 14, 2011	16 000	22 295
STBC	SITAB CI	B	16	70000 / 75000	2	NC			70 000	70 000	64 750	75 250	8 399	April 10, 2012	57 500	80 000
TTTC	TRITURAF CI-Company in Liquidation	C		/ Market	203	NC			800	800	740	860	1 440	July 19, 2002	800	1 480
UNLC	UNILEVER CI	B	4	40000 /		NC			40 000	40 000	37 000	43 000	2 421	July 2, 2010	35 085	43 000
UNXC	UNIWAX CI	C		/ 8000	239	NC			8 000	8 000	7 400	8 600	1 350	June 6, 2003	6 450	9 675
<b>TOTAL</b>							<b>2 023</b>	<b>6 219 000</b>								
<b>PUBLICS UTILITIES - SECTOR</b>																
CIEC	CIE CI	B		/ 24500	242	24 450	106	2 591 700	24 450	24 450	22 620	26 280	2 052	May 31, 2012	14 000	25 850
ONTBF	ONATEL BF	A	4	38100 / 40000	198	NC			38 100	38 100	35 245	40 955	2 450	June 1, 2012	37 200	46 000
SDCC	SODE CI	B	5	Market / 23000	3	NC			23 105	23 105	21 375	24 835	2 430	May 31, 2012	14 000	28 975
SNTS	SONATEL SN	A	100	112000 / 113000	718	113 000	111	12 543 000	113 000	113 000	104 525	121 475	13 050	May 3, 2012	105 000	145 000
<b>TOTAL</b>							<b>217</b>	<b>15 134 700</b>								
<b>FINANCIAL - SECTOR</b>																
BICC	BICI CI	B	7	36000 /		NC			36 100	36 100	33 395	38 805	432	October 24, 2011	28 900	37 625
BOAB	BANK OF AFRICA BN	B	2	54100 /		NC			54 100	54 100	50 045	58 155	3 720	May 7, 2012	47 000	55 000
BOABF	BANK OF AFRICA BF	B	484	37000 /		NC			37 000	37 000	34 225	39 775	2 625	May 2, 2012	31 000	37 200
BOAC	BANK OF AFRICA CI	B	5	31000 /		NC			30 005	30 005	27 755	32 255	1 800	June 2, 2010	25 500	32 140
BOAN	BANK OF AFRICA NG	B	1	Market /		37 500	23	862 500	35 575	35700 Ex-c	33 025	38 375	1 800	June 27, 2012	30 000	43 100
ETIT	ECOBANK TRANS. INCORP. TG	A	34 251	40 / 41	350	40	3 750	150 000	40	40	37	43	1 828	July 27, 2011	36	49
SAFC	SAFCA CI	C	16	20000 /		NC			20 000	20 000	18 500	21 500	1 440	July 29, 2011	17 000	23 000
SGBC	SGB CI	A	136	45000 / 45895	120	45 000	36	1 620 000	45 000	45 000	41 625	48 375	3 990	June 11, 2012	32 000	49 450
<b>TOTAL</b>							<b>3 809</b>	<b>2 632 500</b>								
<b>TRANSPORTATION - SECTOR</b>																
SDSC	BOLLORE AFRICA LOGISTICS CI	B	190	46000 /		46 000	10	460 000	45 330	46 000	42 550	49 450	4 660	May 24, 2012	39 900	50 130
SVOC	MOVIS CI	C	32	Market /		NC			3 600	3 600	3 330	3 870	270	July 5, 1999	2 600	3 600
<b>TOTAL</b>							<b>10</b>	<b>460 000</b>								
<b>AGRICULTURE - SECTOR</b>																
PALC	PALM CI	A	643	21000 / 21900	254	21 000	1 040	21 840 000	22 000	21 000	19 425	22 575	810	June 1, 2012	8 885	22 000
SICC	SICOR CI	C		/ 3750	21	NC			3 795	3 795	3 515	4 075	1 919	September 25, 2000	3 795	3 795
SOGC	SOGB CI	A	7	84000 / 90000	1 398	90 000	184	16 560 000	90 250	90 000	83 250	96 750	8 334	June 27, 2011	32 000	90 250
SPHC	SAPH CI	A		/ 42000	722	42 000	375	15 750 000	44 000	42 000	38 850	45 150	6 930	June 22, 2012	34 490	53 000
<b>TOTAL</b>							<b>1 599</b>	<b>54 150 000</b>								
<b>DISTRIBUTION - SECTOR</b>																
ABJC	SERVAIR ABIDJAN CI	C	55	5950 /		5 950	15	89 250	5 950	5 950	5 505	6 395	225	July 13, 2000	3 105	9 500
BNBC	BERNABE CI	B	4	Market / 45325	5	NC			49 000	49 000	45 325	52 675	3 150	July 27, 2011	16 300	49 125
CFAC	CFAO CI	B	35	21000 /		21 000	9	189 000	21 000	21 000	19 425	22 575	299,7	June 18, 2012	14 000	21 000
PRSC	TRACTAFRIC MOTORS CI	B	1	84900 / Market	7	NC			84 900	84 900	78 535	91 265	8 550	May 24, 2012	75 000	90 300
SHEC	VIVO ENERGY CI	B	5	19500 / 19000	25	NC			19 500	19 500	18 040	20 960	828	August 31, 2011	11 100	20 000
SRIC	SARI CI	C	1 363	Market /		NC			38 270	38 270	35 400	41 140	2 309	July 21, 2011	33 245	43 430
TTLC	TOTAL CI	B	2	Market /		80 000	4	320 000	80 000	80 000	74 000	86 000	2 170	August 10, 2011	70 000	81 000
<b>TOTAL</b>							<b>28</b>	<b>598 250</b>								
<b>OTHERS SECTORS</b>																
STAC	SETAO CI	C	49	Market /		NC			4 390	4 390	4 065	4 715			2 910	5 000
<b>TOTAL</b>																
<b>TOTAL - STOCKS MARKET</b>							<b>7 686</b>	<b>79 194 450</b>								

Legend

(\*) the capital of the company includes convertible preference shares after 3 to 5 years into common share

Mentions : NC: Unlisted Ex: Ex-coupon or Ex-right SP: Suspended DIF: Differed

Classify Stock exchange Capitalization :

A: Companies having a stock exchange capitalization Higher than XOF 100 billion

B: Companies having a stock exchange capitalization Ranging between XOF 10 billion and XOF 100 billion

C: Companies having a Lower stock exchange capitalization or equalizes to XOF 10 billion.

RIGHTS MARKET

Symbol	Security	Qty	Price Bid./Ask.	Qty	Curr. Price	Volume	Value	Previous Price	Next Session		Parity	Trading Period	
									Reference Price	Price Range		Start	End
<b>TOTAL-RIGHTS MARKET</b>													

Parity: y to x means y rights for x new shares.

**BONDS MARKET**

June 22nd, 2012 Session

Symbol	Security	Qty	Price Bid./Ask.	Qty	Curr. Price	Volume	Value	Previous Price	Next Session		Coupon Income	Type Amort	Bond Coupon			
									Price Reference	Price Range			Period	Net Income	Payment date	
<b>REGIONAL BOND</b>																
BIDC.O1	BIDC 5.60% 2006-2013				NC			10 000	10 000	9 250	10 750	483.50	ACD	A	560.000	August 11, 2011
BIDC.O2	BIDC 6.75 % 2010-2017	58	10000 /		NC			10 000	10 000	9 250	10 750	145.70	ACD	S	337.500	04/04-10
BOAB.O2	BOA BENIN 6.20% 2009-2014				NC			9 900	9 900	9 160	10 640	Ex-c	AC	A	582.800	June 23, 2011
BOABF.O2	BOA BURKINA F. 6.20% 2009-2014				NC			10 000	10 000	9 250	10 750	Ex-c	AC	A	582.800	June 23, 2011
BOAC.O1	BOA - CI 6.20% 2009-2014				NC			10 000	10 000	9 250	10 750	Ex-c	AC	A	607.600	June 23, 2011
BOAD.O7	BOAD 5% 2005-2013				NC			10 000	10 000	9 250	10 750	242.47	ACD	A	500.000	December 28, 2011
BOAD.O9	BOAD 5% 2006-2014				NC			10 000	10 000	9 250	10 750	186.30	ACD	A	500.000	February 7, 2012
BOAD.O10	BOAD 4.75% 2006-2012				NC			10 000	10 000	9 250	10 750	176.99	ACD	A	475.000	February 7, 2012
BOAM.O2	BOA MALI 6.50% 2009-2014				NC			10 000	10 000	9 250	10 750	563.95	AC	A	565.500	June 23, 2011
BOAN.O1	BOA NIGER 6.50% 2009-2014				NC			9 900	9 900	9 160	10 640	Ex-c	AC	A	565.500	June 23, 2011
BOAS.O1	BOA SENEGAL 6.50% 2009-2014				NC			10 000	10 000	9 250	10 750	Ex-c	IF	A	611.000	June 23, 2011
CAAB.O3	CAA BENIN 6.50% 2011-2016		/ 10000	1 000	NC			9 900	9 900	9 160	10 640	Ex-c	ACD	A	650.000	November 9, 2011
CLTB.O2	CELTEL BURKINA 6.35% 2007-2013				NC			10 000	10 000	9 250	10 750	205.48	ACD	S	298.450	17/02-08
EOS.O2	ETAT SENEGAL 5.50% 2007-2012				NC			10 000	10 000	9 250	10 750	373.70	ACD	A	550.000	October 18, 2011
EOS.O3	ETAT SENEGAL 6.75% 2010-2015				NC			10 000	10 000	9 250	10 750	405.00	ACD	A	675.000	November 16, 2011
EOT.O2	ETAT TOGOLAIS 6.50% 2011-2016		/ 10000	373	NC			9 900	9 900	9 160	10 640	176.30	ACD	A	650.000	March 15, 2012
PAAC.O1	PAA 6.95% 2010-2017	49 920	10000 /		10 000	51	510 000	10 005	10 000	9 250	10 750	46.53	ACD	S	342.361	28/05-11
PADS.O2	PAD 7% 2010-2017				NC			10 000	10 000	9 250	10 750		ACD	S	304.500	22/06-12
PALC.O1	PALMCI 7% 2009-2016	9 396	10000 /		NC			10 001	10 001	9 255	10 750	332.66	ACD	S	343.000	28/06-12
SHAF.O2	SHELTER AFRIQUE 6% 2008-2014				NC			10 000	10 000	9 250	10 750	52.45	ACD	S	301.639	21/05-11
STRAC.O1	SOTRA 6.80% 2007-2012				NC			9 800	9 800	9 065	10 535	646.37	AC	A	666.400	July 3, 2011
TGTLT.O1	TOGO TELECOM 6.50% 2007-2014				NC			6 000	6 000	5 550	6 450	132.66	ACD	S	188.116	15/02-08
TPBF.O2	TPBF 6.50% 2011-2016		/ 10000	500	NC			9 900	9 900	9 160	10 640	326.78	ACD	A	650.000	December 21, 2011
TPCI.O8	TPCI 6.95% 2009-2014		/ 10000	250	NC			10 000	10 000	9 250	10 750	614.80	ACD	A	696.904	August 5, 2011
TPCI.O9	TPCI 6.25% 2010-2013				NC			9 750	9 750	9 020	10 480	37.67	IF	A	625.000	May 31, 2012
TPCI.O10	TPCI 7% 2010-2017				NC			10 000	10 000	9 250	10 750	506.83	AC	A	700.000	October 1, 2011
TPCI.O11	TPCI 6.5% 2011-2016				NC			9 900	9 900	9 160	10 640	500.41	AC	A	650.000	September 15, 2011
<b>TOTAL</b>						<b>51</b>	<b>510 000</b>									
<b>KOLAS BOND</b>																
AFD.O1	AFD 5.25% 2008-2016				NC			9 900	9 900	9 160	10 640	146.30	IF	A	523.532	March 12, 2012
<b>TOTAL</b>																
<b>TOTAL-BONDS MARKET</b>						<b>51</b>	<b>510 000</b>									

**Legend**

Type Amort: Type d'Amortissement - IF: IN FINE - AC: AMORTISSEMENT CONSTANT - AD: AMORTISSEMENT DEGRESSIF - ACD: AMORTISSEMENT DIFFERE CONSTANT

Period : Coupons Payment Period - A: Yearly - S: Semi annual - T: Quaterly

Payment date : Interest Payment expiry

Mentions : NC: Unlisted Ex: Ex-coupon ou Ex-right SP: Suspended DIF: Differed

**Notices, Decisions, Instructions & Circulars of the day**

 Notices and instructions are available with National Offices and on the Website of BRVM: [www.brvm.org](http://www.brvm.org)
**Erratum:**
**Calendar of General Meetings - LISTED COMPANIES**
**June 2012**

- June, 23rd 2012, Assemblée Générale Ordinaire UNIWAX CI.
- June, 27th 2012, Assemblée Générale Ordinaire CROWN SIEM CI.
- June, 29th 2012, Assemblée Générale Ordinaire SMB CI.
- June, 29th 2012, Assemblée Générale Ordinaire SAFCA CI.