



# Bulletin Officiel de la Cote

## BOURSE REGIONALE DES VALEURS MOBILIERES S.A.

SOCIETE ANONYME AU CAPITAL DE FCFA 3 062 040 000

Siège Social: Abidjan - COTE D'IVOIRE

Siège Social : 18, Rue Joseph Anoma (Rue des Banques) – 01 B.P. 3802 Abidjan 01

Tel: (225) 20 326 685 / 20 326 686 Fax : (225) 20 326 684

Site Internet: [www.brvm.org](http://www.brvm.org)

Bulletin du 14 mai 2012

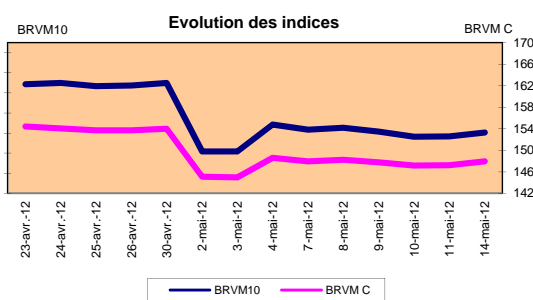
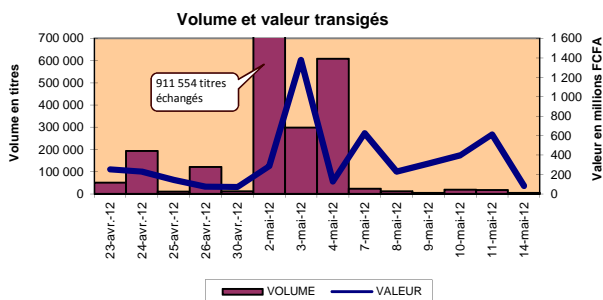
Vol : 15 N° :

93

### Séance du 14 mai 2012

#### Indices de référence

Base = 100 au 15 septembre 1998	Fermeture	Variation		Fermeture Précédente	Capitalisation Boursière en F CFA
		en valeur	en %		
BRVM 10	170,09	0,73	0,43%	169,36	2 550 015 905 943
BRVM Composite	147,92	0,67	0,46%	147,25	3 386 263 974 268
Capitalisation du marché obligataire ( en F CFA)					797 802 122 275



#### Indices sectoriels

Base = 100 au 14 juin 1999	Fermeture	Variation		Fermeture Précédente	Nombre de sociétés
		en valeur	en %		
BRVM - Industrie	80,94	0,65	0,81%	80,29	12
BRVM - Services Publics	333,69	0,00	0,00%	333,69	4
BRVM - Finances	59,55	0,08	0,14%	59,46	8
BRVM - Transport	240,93	0,48	0,20%	240,45	2
BRVM - Agriculture	473,09	8,96	1,93%	464,13	4
BRVM - Distribution	120,00	0,00	0,00%	120,00	7
BRVM - Autres Secteurs	54,20	0,00	0,00%	54,20	1

#### Sommaire du marché

	Volume Transigé	Valeur Totale Transigée (F CFA)	Nombre de Transactions	Nombre de titres échangés	Titres		
					Gains	Pertes	Inchangés
Actions	2 286	62 524 520	91	17	6	1	10
Obligations	1 957	19 299 825	7	3	0	2	1
Droits	0	0	0	0	0	0	0

Titres les plus actifs		Plus fortes hausses			Plus fortes baisses		
Titres	Volume	Titres	Cours	Variation	Titres	Cours	Variation
PALMCI 7% 2009-2011	1 200	SOGB CI	80 000	5000	TPCI 6.95% 2009-2014	9 800	-150
ECOBANK TRANS. INCOR	1 000	UNILEVER CI	40 005	2005	PALMCI 7% 2009-2016	9 900	-100
TPCI 6.95% 2009-2014	750	BANK OF AFRICA NG	43 100	2000	SAPH CI	49 490	-5
SAPH CI	471	BOLLORE AFRICA LOGISTICS CI	48 000	100			
PALM CI	164	PALM CI	19 010	15			

#### Indices boursiers internationaux

Places financières africaines	Indices	Clôture 14-mai-12	Variation Séance précédente	Indices au 30-déc.-11	Autres places financières	Indices	Clôture 14-mai-12	Variations Séance précédente	Indices au 30-déc.-11
CASABLANCA (**)	MADEX	8 364,94	-0,90%	9011,57	LONDRES (**)	FOOTSIE 100	5 467,89	0,23%	5.572,28
LAGOS (*)	NSE	22 622,44	0,49%	20,730.63	NEW YORK (**)	DJIA	12 820,60	-0,27%	12.217,56
TUNIS (*)	TUNINDEX	5 124,42	-0,27%	4.722.25	TOKYO (*)	NIKKEI 225	8 973,48	0,23%	8.455,35

(\*) Indices de la veille

(\*\*) Indices à 11 H00GMT

#### Coupons annoncés

Symbole	Titre	Coupon		
		Montant net (FCFA)	Date de détachement	Date de paiement
SDSC	BOLLORE AFRICA LOGISTICS CI	4 660	22-mai-12	24-mai-12
PRSC	TRACTAFRIC MOTORS CI	8 550	22-mai-12	24-mai-12
CABC	SICABLE CI	2 250	29-mai-12	31-mai-12

ND: Non Disponible

MARCHÉ DES ACTIONS

Séance du 14 mai 2012

Symbole	Titre	Classe de Capitalisation Boursière	Qté	Cours Ach. / Vend.	Qté	Cours du jour	Volume	Valeur	Cours Précéd.	Séance prochaine			Dernier dividende Payé		Cours extrêmes de l'année	
										Cours Référence	Ecart maximum		Montant net	Date	Plus Bas	Plus Haut
<b>SECTEUR - INDUSTRIE</b>																
CABC	SICABLE CI	C	52	31000 / 32000	270	NC			32 000	32 000	29 600	34 400	5 220	29-août-11	29 000	32 500
FTSC	FILTISAC CI	B	12	2800 / 3000	881	3 000	20	60 000	3 000	3 000	2 775	3 225	321	19-juil-10	2 500	3 485
NEIC	NEI CI	C		/ 2775	60	NC			3 000	3 000	2 775	3 225	225	28-juin-01	3 000	3 000
NTLC	NESTLE CI	B		/ 46000	4	46 000	1	46 000	46 000	46 000	42 550	49 450	630	12-août-11	43 000	48 000
SEMC	CROWN SIEM CI	B	10	22005 / 30000	30	NC			22 005	22 005	20 355	23 655	675	28-sept-11	21 995	23 640
SIVC	SIVOA CI	C	10	6800 / 7500	150	NC			6 800	6 800	6 290	7 310	540	13-sept-11	6 200	8 490
SLBC	SOLIBRA CI	A	1 223	182340 / 182340	7	NC			186 000	169620 Ex-c	156 900	182 340	16 380	02-mai-12	163 000	186 000
SMBC	SMB CI	B	1	17500 / 17500	5	NC			17 000	17 000	15 725	18 275	344	14-sept-11	17 000	20 425
STBC	SITAB CI	B	195	65000 / 67000	8	65 000	34	2 210 000	65 000	65 000	60 125	69 875	8 399	10-avr-12	63 000	80 000
TTRC	TRITURAF CI-Ste en Liquidation	C		/ 740	50	NC			800	800	740	860	1 440	19-juil-02	800	1 000
UNLC	UNILEVER CI	B	1	40005 /		40 005	11	440 055	38 000	40 005	37 005	43 005	2 421	02-juil-10	38 000	40 005
UNXC	UNIWAX CI	C	31	7000 / 7000	31	DIF			6 475	6 960	6 440	7 480	1 350	06-juin-03	6 450	9 675
<b>TOTAL</b>							<b>66</b>	<b>2 756 055</b>								
<b>SECTEUR - SERVICES PUBLICS</b>																
CIEC	CIE CI	B	50	22000 / 22100	100	22 000	138	3 036 000	22 000	22 000	20 350	23 650	1 962	04-juil-11	16 500	25 850
ONTBF	ONATEL BF	A	22	38000 / 40000	37	NC			38 000	38 000	35 150	40 850	2 625	15-juil-11	38 000	44 000
SDCC	SODE CI	B	7	28000 /		28 000	23	644 000	28 000	28 000	25 900	30 100	2 385	04-juil-11	18 000	28 975
SNTS	SONATEL SN	A	20	112400 / 113000	627	113 000	129	14 577 000	113 000	113 000	104 525	121 475	13 050	03-mai-12	105 000	130 010
<b>TOTAL</b>							<b>290</b>	<b>18 257 000</b>								
<b>SECTEUR - FINANCES</b>																
BICC	BICI CI	B		/ 36000	143	36 000	12	432 000	36 000	36 000	33 300	38 700	432	24-oct-11	31 000	37 625
BOAB	BANK OF AFRICA BN	B	367	53500 / 54000	23	NC			53 500	53 500	49 490	57 510	3 720	07-mai-12	48 000	55 000
BOABF	BANK OF AFRICA BF	B	8	36100 /		NC			36 100	36 100	33 395	38 805	2 625	02-mai-12	32 000	36 100
BOAC	BANK OF AFRICA CI	B	45	29200 / 29500	22	NC			29 500	29 500	27 290	31 710	1 800	02-juin-10	25 500	29 500
BOAN	BANK OF AFRICA NG	B	11	43100 /		43 100	60	2 586 000	41 100	43 100	39 870	46 330	2 250	13-avr-11	30 000	43 100
ETIT	ECOBANK TRANS. INCORP. TG	A	5 000	41 / 42	14 361	42	1 000	42 000	42	42	39	45	1 828	27-juil-11	36	45
SAFC	SAFCA CI	C	14	20000 /		20 000	9	180 000	20 000	20 000	18 500	21 500	1 440	29-juil-11	17 000	20 000
SGBC	SGB CI	A	10	43000 / 43005	1 634	43 005	40	1 720 200	43 000	43 005	39 780	46 230	3 992	09-sept-11	35 100	45 000
<b>TOTAL</b>							<b>1 121</b>	<b>4 960 200</b>								
<b>SECTEUR - TRANSPORT</b>																
SDSC	BOLLORE AFRICA LOGISTICS CI	B	12	47900 / 48000	11	48 000	15	720 000	47 900	48 000	44 400	51 600	3 428	08-juin-11	39 900	48 000
SVOC	MOVIS CI	C				NC			3 225	3 225	2 985	3 465	270	05-juil-99	2 700	3 225
<b>TOTAL</b>							<b>15</b>	<b>720 000</b>								
<b>SECTEUR - AGRICULTURE</b>																
PALC	PALM CI	A	92	19010 / 19990	252	19 010	164	3 117 640	18 995	19 010	17 585	20 435	225	21-juil-00	15 000	21 005
SICC	SICOR CI	C	10	3000 / 3795	10	NC			3 795	3 795	3 515	4 075	1 919	25-sept-00	3 795	3 795
SOGC	SOGB CI	A	5	79200 / 80000	138	80 000	92	7 360 000	75 000	80 000	74 000	86 000	8 334	27-juin-11	52 000	80 625
SPHC	SAPH CI	A	15	49000 / 49490	192	49 490	471	23 309 790	49 495	49 490	45 780	53 200	6 930	22-sept-11	39 000	53 000
<b>TOTAL</b>							<b>727</b>	<b>33 787 430</b>								
<b>SECTEUR - DISTRIBUTION</b>																
ABJC	SERVAIR ABIDJAN CI	C	45	7105 / 10000	114	NC			7 005	7 005	6 480	7 530	225	13-juil-00	7 005	9 500
BNBC	BERNABE CI	B	85	30505 /		30 505	67	2 043 835	30 505	30 505	28 220	32 790	3 150	27-juil-11	25 500	30 505
CFAC	CFAO CI	B	2	19000 / 20000	21	NC			20 000	20 000	18 500	21 500	987	21-juil-11	14 000	20 550
PRSC	TRACTAFRIC MOTORS CI	B	12	90300 / 90300	6	NC			84 000	84 000	77 700	90 300	11 250	24-juin-11	80 000	84 000
SHEC	VIVO ENERGY CI	B	53	17000 / 18000	437	NC			17 000	17 000	15 725	18 275	828	31-août-11	12 500	19 805
SRIC	SARI CI	C	28	35000 /		NC			35 000	35 000	32 375	37 625	2 309	21-juil-11	33 245	35 735
TTLIC	TOTAL CI	B	1 520	72000 / 72000	5	NC			80 000	80 000	74 000	86 000	2 170	10-août-11	70 000	80 000
<b>TOTAL</b>							<b>67</b>	<b>2 043 835</b>								
<b>AUTRES SECTEURS</b>																
STAC	SETAO CI	C		/ 4390	2	NC			4 390	4 390	4 065	4 715			4 390	4 800
<b>TOTAL</b>																
<b>TOTAL - Marché des actions</b>							<b>2 286</b>	<b>62 524 520</b>								

**Légende:**

(\*) le capital de la société contient des actions de priorités convertibles au bout de 3 - 5 ans en actions ordinaire

Mentions : NC: Non Coté Ex: Ex-coupon ou Ex-droit SP: Suspendu DIF: Différé

**Classe de Capitalisation Boursière :**

**A** Sociétés ayant une capitalisation boursière Supérieure à 100 milliards FCFA.

**B** Sociétés ayant une capitalisation boursière Comprise entre 10 milliards FCFA et 100 milliards FCFA.

**C** Sociétés ayant une capitalisation boursière Inférieure ou égale à 10 milliards FCFA.

**MARCHÉ DES DROITS**

Symbole	Titre	Qté	Cours Ach. / Vend.	Qté	Cours du jour	Volume	Valeur	Cours Précéd.	Séance prochaine		Parité	Période de Négociation	
									Cours Référence	Ecart maximum		Début	Fin
<b>TOTAL-Marché des droits</b>													

Parité: y pour x signifie y droits pour x action nouvelle

**MARCHÉ DES OBLIGATIONS**

Séance du 14 mai 2012

Symbole	Titre	Qté	Cours		Qté	Cours du jour	Volume	Valeur	Cours Précéd.	Séance prochaine		Coupon couru	Type Amort	Coupon d'intérêt			
			Ach. / Vend.							Cours Référence	Ecart max			Période	Montant net	Eché.	
<b>OBLIGATIONS REGIONALES</b>																	
BIDC.O1	BIDC 5.60% 2006-2013					NC			10 000	10 000	9 250	10 750	423,83	ACD	A	560,000	11-août
BIDC.O2	BIDC 6.75 % 2010-2017					NC			10 000	10 000	9 250	10 750	73,77	ACD	S	337,500	04/04-10
BOAB.O2	BOA BENIN 6.20% 2009-2014		/ 9900	60		NC			9 900	9 900	9 160	10 640	519,11	AC	A	582,800	23-juin
BOABF.O2	BOA BURKINA F. 6.20% 2009-2014					NC			10 000	10 000	9 250	10 750	519,11	AC	A	582,800	23-juin
BOAC.O1	BOA - CI 6.20% 2009-2014					NC			10 000	10 000	9 250	10 750	541,20	AC	A	607,600	23-juin
BOAD.O7	BOAD 5% 2005-2013					NC			10 000	10 000	9 250	10 750	189,04	ACD	A	500,000	28-déc
BOAD.O9	BOAD 5% 2006-2014					NC			10 000	10 000	9 250	10 750	132,88	ACD	A	500,000	07-févr
BOAD.O10	BOAD 4.75% 2006-2012					NC			10 000	10 000	9 250	10 750	126,23	ACD	A	475,000	07-févr
BOAM.O2	BOA MALI 6.50% 2009-2014					NC			10 000	10 000	9 250	10 750	503,70	AC	A	565,500	23-juin
BOAN.O1	BOA NIGER 6.50% 2009-2014					NC			9 900	9 900	9 160	10 640	503,70	AC	A	565,500	23-juin
BOAS.O1	BOA SENEGAL 6.50% 2009-2014					NC			9 800	9 800	9 065	10 535	544,22	IF	A	611,000	23-juin
CAAB.O3	CAA BENIN 6.50% 2011-2016	1	9975 /		9 975	7	69 825		9 975	9 975	9 230	10 720	332,10	ACD	A	650,000	09-nov
CLTB.O2	CELTEL BURKINA 6.35% 2007-2013					NC			10 000	10 000	9 250	10 750	141,88	ACD	S	298,450	17/02-08
EOS.O2	ETAT SENEGAL 5.50% 2007-2012					NC			10 000	10 000	9 250	10 750	314,93	ACD	A	550,000	18-oct
EOS.O3	ETAT SENEGAL 6.75% 2010-2015					NC			9 900	9 900	9 160	10 640	332,88	ACD	A	675,000	16-nov
EOT.O2	ETAT TOGOLAIS 6.50% 2011-2016		/ 1000	200		NC			9 900	9 900	9 160	10 640	106,85	ACD	A	650,000	15-mars
PAAC.O1	PAA 6.95% 2010-2017					NC			10 000	10 000	9 250	10 750	313,49	ACD	S	338,639	28/05-11
PADS.O2	PAD 7% 2010-2017					NC			10 000	10 000	9 250	10 750	240,26	ACD	S	304,500	22/06-12
PALC.O1	PALMCI 7% 2009-2016	950	9900 /		9 900	1 200	11 880 000		10 000	9 900	9 160	10 640	259,36	ACD	S	343,000	28/06-12
SEM.O1	SEMA 6.85% 2007-2012					NC			10 000	10 000	9 250	10 750	280,83	ACD	S	297,975	24/05-11
SHAF.O2	SHELTER AFRIQUE 6% 2008-2014					NC			10 000	10 000	9 250	10 750	287,67	ACD	S	299,178	21/05-11
STRAC.O1	SOTRA 6.80% 2007-2012					NC			9 800	9 800	9 065	10 535	575,36	AC	A	666,400	03-juil
TGTLT.O1	TOGO TELECOM 6.50% 2007-2014					NC			5 999	5 999	5 550	6 445	92,24	ACD	S	188,116	15/02-08
TPBF.O2	TPBF 6.50% 2011-2016					NC			9 900	9 900	9 160	10 640	257,51	ACD	A	650,000	21-déc
TPCI.O8	TPCI 6.95% 2009-2014		/ 9950	75	9 800	750	7 350 000		9 950	9 800	9 065	10 535	540,34	ACD	A	696,904	05-août
TPCI.O9	TPCI 6.25% 2010-2013	1 000	9750 /			NC			9 750	9 750	9 020	10 480	595,97	IF	A	625,000	31-mai
TPCI.O10	TPCI 7% 2010-2017	125	10000 /			NC			10 000	10 000	9 250	10 750	432,24	AC	A	700,000	01-oct
TPCI.O11	TPCI 6.5% 2011-2016		/ 10000	8 785		NC			9 900	9 900	9 160	10 640	430,96	AC	A	650,000	15-sept
<b>TOTAL</b>							<b>1 957</b>	<b>19 299 825</b>									
<b>OBLIGATIONS KOLAS</b>																	
AFD.O1	AFD 5.25% 2008-2016					NC			9 900	9 900	9 160	10 640	90,36	IF	A	523,532	12-mars
<b>TOTAL</b>																	
<b>TOTAL-Marché des obligations</b>							<b>1 957</b>	<b>19 299 825</b>									

**Légende:**

Type Amort: Type d'Amortissement - IF: IN FINE - AC: AMORTISSEMENT CONSTANT - AD: AMORTISSEMENT DEGRESSIF - ACD: AMORTISSEMENT DIFFERE CONSTANT

Période : Périodicité de paiement des coupons - A: annuelle - S: Semestrielle - T: Trimestrielle

Eché. : Echéance de paiement des intérêts

Mentions : NC: Non Coté Ex: Ex-coupon ou Ex-droit SP: Suspendu DIF: Différé

**Avis, Décisions, Instructions & Circulaires du jour**

<p>Les Avis et Instructions sont disponibles auprès des Antennes Nationales de Bourse et sur le site internet de la BRVM : <a href="http://www.brvm.org">www.brvm.org</a></p> <p><b>Erratum:</b></p>
--

**Calendrier des Assemblées Générales**

**Mai 2012**

- 14 mai 2012, Assemblée Générale Mixte de SIVOA CI
- 14 mai 2012, Assemblée Générale Ordinaire de PALM CI
- 22 mai 2012, Assemblée Générale Ordinaire de SAPH CI
- 24 mai 2012, Assemblée Générale Ordinaire de la SGB CI
- 14 mai 2012, Assemblée Générale Mixte de CFAO CI
- 14 mai 2012, Assemblée Générale Ordinaire de SARI CI

**Juin 2012**

- 1er juin 2012, Assemblée Générale Ordinaire de NESTLE CI
- 12 juin 2012, Assemblée Générale Ordinaire de SOGB CI



# Official Newsletter

## BOURSE REGIONALE DES VALEURS MOBILIERES S.A.

LIMITED COMPANY IN THE CAPITAL CFA 3 062 040 000

Head Office: Abidjan - COTE D'IVOIRE

Address: 18, Rue Joseph Anoma (Rue des Banques) - 01 B.P. 3802 Abidjan

Tel: (225) 20 326 685 / 20 326 686 Fax : (225) 20 326 684

Website : [www.brvm.org](http://www.brvm.org)

May 14, 2012

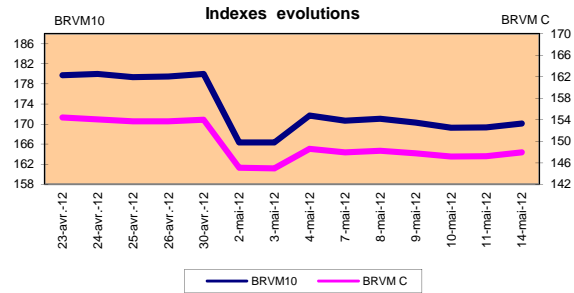
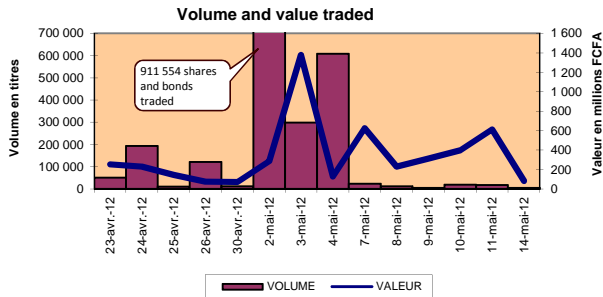
Vol : 15 N° :

93

### May 14, 2012 Session

#### References Indexes

Base = 100 au 15 septembre 1998	Close	Change		Prev. Previous Close	Market Capitalization CFA
		Value	%		
BRVM 10	170,09	0,73	0,43%	169,36	2 550 015 905 943
BRVM Composite	147,92	0,67	0,46%	147,25	3 386 263 974 268
Bond Market Capitalization ( XOF)					797 802 122 275



#### Sectoral Indexes

Base = 100 on June 14th, 1999	Close	Change		Close Previous Close	Number of Companies
		Value	%		
BRVM - Industry	80,94	0,65	0,81%	80,29	12
BRVM - Services Publics	333,69	0,00	0,00%	333,69	4
BRVM - Financial	59,55	0,08	0,14%	59,46	8
BRVM - Transportation	240,93	0,48	0,20%	240,45	2
BRVM - Agriculture	473,09	8,96	1,93%	464,13	4
BRVM - Distribution	120,00	0,00	0,00%	120,00	7
BRVM - Autres Secteurs	54,20	0,00	0,00%	54,20	1

#### Market Summary

	Volume Traded	Total Value Tradede (F CFA)	Number of Transactions	Number of securities Traded	securities		
					Gains	Losses	traded
Stocks	2 286	62 524 520	91	17	6	1	10
Bonds	1 957	19 299 825	7	3	0	2	1
Rights	0	0	0	0	0	0	0

Most Actives securities		Raise			Drop		
securities	Volume	securities	Price	Change	securities	Price	Change
PALMCI 7% 2009-2011	1 200	SOGBI CI	80 000	5000	TPCI 6.95% 2009-2014	9 800	-150
ECOBANK TRANS. INCOR	1 000	UNILEVER CI	40 005	2005	PALMCI 7% 2009-2016	9 900	-100
TPCI 6.95% 2009-2014	750	BANK OF AFRICA NG	43 100	2000	SAPH CI	49 490	-5
SAPH CI	471	BOLLORE AFRICA LOGISTICS CI	48 000	100			
PALM CI	164	PALM CI	19 010	15			

#### International Exchange indexes

African exchanges	Indexes	Close 14-mai-12	Change Séance Previous Close	indexes 30-déc.-11	Other exchanges	Indexes	Close 14-mai-12	Changes Séance Previous Close	Indexes au 30-déc.-11
CASABLANCA (**)	MADEX	8 364,94	-0,90%	9011,57	LONDRES (**)	FOOTSIE 100	5 467,89	0,23%	5.572,28
LAGOS (*)	NSE	22 622,44	0,49%	20,730.63	NEW YORK (**)	DJIA	12 820,60	-0,27%	12.217,56
TUNIS (*)	TUNINDEX	5 124,42	-0,27%	4.722.25	TOKYO (*)	NIKKEI 225	8 973,48	0,23%	8.455,35

(\*) Indexes of the day before

(\*\*) Indexes at 11 H00 GMT

#### Announced Coupons

Symbol	securities	Coupon		
		Other exchanges	Detachment Date	Payment Date
SDSC	BOLLORE AFRICA LOGISTICS CI	4 660	22-mai-12	24-mai-12
PRSC	TRACTAFRIC MOTORS CI	8 550	22-mai-12	24-mai-12
CABC	SICABLE CI	2 250	29-mai-12	31-mai-12

ND: Not available

STOCKS MARKET

May 14, 2012 Session

Symbol	Security	Classify Stock exchange Capitalization	Qty	Price Bid./Ask.	Qty	Curr. Price	Volume	Value	Price previous Pr	Next Session			Dividend paid		Year	
										Price Reference	Price Range		Net Income	Date	Low	High
<b>INDUSTRY - SECTOR</b>																
CABC	SICABLE CI	C	52	31000 / 32000	270	NC			32 000	32 000	29 600	34 400	5 220	29-août-11	29 000	32 500
FTSC	FILTISAC CI	B	12	2800 / 3000	881	3 000	20	60 000	3 000	3 000	2 775	3 225	321	19-juil-10	2 500	3 485
NEIC	NEI CI	C		/ 2775	60	NC			3 000	3 000	2 775	3 225	225	28-juin-01	3 000	3 000
NTLC	NESTLE CI	B		/ 46000	4	46 000	1	46 000	46 000	46 000	42 550	49 450	630	12-août-11	43 000	48 000
SEMC	CROWN SIEM CI	B	10	22005 / 30000	30	NC			22 005	22 005	20 355	23 655	675	28-sept-11	21 995	23 640
SIVC	SIVOA CI	C	10	6800 / 7500	150	NC			6 800	6 800	6 290	7 310	540	13-sept-11	6 200	8 490
SLBC	SOLIBRA CI	A	1 223	182340 / 182340	7	NC			186 000	169620 Ex-c	156 900	182 340	16 380	02-mai-12	163 000	186 000
SMBC	SMB CI	B	1	17500 / 17500	5	NC			17 000	17 000	15 725	18 275	344	14-sept-11	17 000	20 425
STBC	SITAB CI	B	195	65000 / 67000	8	65 000	34	2 210 000	65 000	65 000	60 125	69 875	8 399	10-avr-12	63 000	80 000
TTRC	TRITURAF CI-Ste en Liquidation	C		/ 740	50	NC			800	800	740	860	1 440	19-juil-02	800	1 000
UNLC	UNILEVER CI	B	1	40005 /		40 005	11	440 055	38 000	40 005	37 005	43 005	2 421	02-juil-10	38 000	40 005
UNXC	UNIWAX CI	C	31	7000 / 7000	31	DIF			6 475	6 960	6 440	7 480	1 350	06-juin-03	6 450	9 675
<b>TOTAL</b>							<b>66</b>	<b>2 756 055</b>								
<b>PUBLICS UTILITIES - SECTOR</b>																
CIEC	CIE CI	B	50	22000 / 22100	100	22 000	138	3 036 000	22 000	22 000	20 350	23 650	1 962	04-juil-11	16 500	25 850
ONTBF	ONATEL BF	A	22	38000 / 40000	37	NC			38 000	38 000	35 150	40 850	2 625	15-juil-11	38 000	44 000
SDCC	SODE CI	B	7	28000 /		28 000	23	644 000	28 000	28 000	25 900	30 100	2 385	04-juil-11	18 000	28 975
SNTS	SONATEL SN	A	20	112400 / 113000	627	113 000	129	14 577 000	113 000	113 000	104 525	121 475	13 050	03-mai-12	105 000	130 010
<b>TOTAL</b>							<b>290</b>	<b>18 257 000</b>								
<b>FINANCIAL - SECTOR</b>																
BICC	BICI CI	B		/ 36000	143	36 000	12	432 000	36 000	36 000	33 300	38 700	432	24-oct-11	31 000	37 625
BOAB	BANK OF AFRICA BN	B	367	53500 / 54000	23	NC			53 500	53 500	49 490	57 510	3 720	07-mai-12	48 000	55 000
BOABF	BANK OF AFRICA BF	B	8	36100 /		NC			36 100	36 100	33 395	38 805	2 625	02-mai-12	32 000	36 100
BOAC	BANK OF AFRICA CI	B	45	29200 / 29500	22	NC			29 500	29 500	27 290	31 710	1 800	02-juin-10	25 500	29 500
BOAN	BANK OF AFRICA NG	B	11	43100 /		43 100	60	2 586 000	41 100	43 100	39 870	46 330	2 250	13-avr-11	30 000	43 100
ETIT	ECOBANK TRANS. INCORP. TG	A	5 000	41 / 42	14 361	42	1 000	42 000	42	42	39	45	1 828	27-juil-11	36	45
SAFC	SAFCA CI	C	14	20000 /		20 000	9	180 000	20 000	20 000	18 500	21 500	1 440	29-juil-11	17 000	20 000
SGBC	SGB CI	A	10	43000 / 43005	1 634	43 005	40	1 720 200	43 000	43 005	39 780	46 230	3 992	09-sept-11	35 100	45 000
<b>TOTAL</b>							<b>1 121</b>	<b>4 960 200</b>								
<b>TRANSPORTATION - SECTOR</b>																
SDSC	BOLLORE AFRICA LOGISTICS CI	B	12	47900 / 48000	11	48 000	15	720 000	47 900	48 000	44 400	51 600	3 428	08-juin-11	39 900	48 000
SVOC	MOVIS CI	C				NC			3 225	3 225	2 985	3 465	270	05-juil-99	2 700	3 225
<b>TOTAL</b>							<b>15</b>	<b>720 000</b>								
<b>AGRICULTURE - SECTOR</b>																
PALC	PALM CI	A	92	19010 / 19990	252	19 010	164	3 117 640	18 995	19 010	17 585	20 435	225	21-juil-00	15 000	21 005
SICC	SICOR CI	C	10	3000 / 3795	10	NC			3 795	3 795	3 515	4 075	1 919	25-sept-00	3 795	3 795
SOGC	SOGB CI	A	5	79200 / 80000	138	80 000	92	7 360 000	75 000	80 000	74 000	86 000	8 334	27-juin-11	52 000	80 625
SPHC	SAPH CI	A	15	49000 / 49490	192	49 490	471	23 309 790	49 495	49 490	45 780	53 200	6 930	22-sept-11	39 000	53 000
<b>TOTAL</b>							<b>727</b>	<b>33 787 430</b>								
<b>DISTRIBUTION - SECTOR</b>																
ABJC	SERVAIR ABIDJAN CI	C	45	7105 / 10000	114	NC			7 005	7 005	6 480	7 530	225	13-juil-00	7 005	9 500
BNBC	BERNABE CI	B	85	30505 /		30 505	67	2 043 835	30 505	30 505	28 220	32 790	3 150	27-juil-11	25 500	30 505
CFAC	CFAO CI	B	2	19000 / 20000	21	NC			20 000	20 000	18 500	21 500	987	21-juil-11	14 000	20 550
PRSC	TRACTAFRIC MOTORS CI	B	12	90300 / 90300	6	NC			84 000	84 000	77 700	90 300	11 250	24-juin-11	80 000	84 000
SHEC	VIVO ENERGY CI	B	53	17000 / 18000	437	NC			17 000	17 000	15 725	18 275	828	31-août-11	12 500	19 805
SRIC	SARI CI	C	28	35000 /		NC			35 000	35 000	32 375	37 625	2 309	21-juil-11	33 245	35 735
TTLC	TOTAL CI	B	1 520	72000 / 72000	5	NC			80 000	80 000	74 000	86 000	2 170	10-août-11	70 000	80 000
<b>TOTAL</b>							<b>67</b>	<b>2 043 835</b>								
<b>OTHERS SECTORS</b>																
STAC	SETAO CI	C		/ 4390	2	NC			4 390	4 390	4 065	4 715			4 390	4 800
<b>TOTAL</b>																
<b>TOTAL - STOCKS MARKET</b>							<b>2 286</b>	<b>62 524 520</b>								

Legend (\*) the capital of the company includes convertible preference shares after 3 to 5 years into common share:

Mentions : NC: Unlisted Ex: Ex-coupon ou Ex-right SP: suspended DIF: differed

Classify Stock exchange Capitalization :

A: Companies having a stock exchange capitalization Higher than XOF 100 billion

B: Companies having a stock exchange capitalization Ranging between XOF 10 billion and XOF 100 billion

C: Companies having a Lower stock exchange capitalization or equalizes to XOF 10 billion.

RIGHTS MARKET

Symbol	Security	Qty	Price Bid./Ask.	Qty	Curr. Price	Volume	Value	Price previous Pr	Next Session		Parity	Trading Period	
									Reference Price	Price Range		Start	End
<b>TOTAL-RIGHTS MARKET</b>													

Parity: y to x means y rights for x new shares.

**BONDS MARKET**

May 14, 2012 Session

Symbol	Security	Qty	Price Bid./Ask.	Qty	Curr. Price	Volume	Value	Price Previous Pr	Next Session		Coupon Income	Type Amort	Bond Coupon			
									Price Reference	Price Range			Period	Net Income Payment date		
<b>REGIONAL BOND</b>																
BIDC.O1	BIDC 5.60% 2006-2013				NC			10 000	10 000	9 250	10 750	423,83	ACD	A	560,000	11-août
BIDC.O2	BIDC 6.75 % 2010-2017				NC			10 000	10 000	9 250	10 750	73,77	ACD	S	337,500	04/04-10
BOAB.O2	BOA BENIN 6.20% 2009-2014		/ 9900	60	NC			9 900	9 900	9 160	10 640	519,11	AC	A	582,800	23-juin
BOABF.O2	BOA BURKINA F. 6.20% 2009-2014				NC			10 000	10 000	9 250	10 750	519,11	AC	A	582,800	23-juin
BOAC.O1	BOA - CI 6.20% 2009-2014				NC			10 000	10 000	9 250	10 750	541,20	AC	A	607,600	23-juin
BOAD.O7	BOAD 5% 2005-2013				NC			10 000	10 000	9 250	10 750	189,04	ACD	A	500,000	28-déc
BOAD.O9	BOAD 5% 2006-2014				NC			10 000	10 000	9 250	10 750	132,88	ACD	A	500,000	07-févr
BOAD.O10	BOAD 4.75% 2006-2012				NC			10 000	10 000	9 250	10 750	126,23	ACD	A	475,000	07-févr
BOAM.O2	BOA MALI 6.50% 2009-2014				NC			10 000	10 000	9 250	10 750	503,70	AC	A	565,500	23-juin
BOAN.O1	BOA NIGER 6.50% 2009-2014				NC			9 900	9 900	9 160	10 640	503,70	AC	A	565,500	23-juin
BOAS.O1	BOA SENEGAL 6.50% 2009-2014				NC			9 800	9 800	9 065	10 535	544,22	IF	A	611,000	23-juin
CAAB.O3	CAA BENIN 6.50% 2011-2016	1	9975 /		9 975	7	69 825	9 975	9 975	9 230	10 720	332,10	ACD	A	650,000	09-nov
CLTB.O2	CELTEL BURKINA 6.35% 2007-2013				NC			10 000	10 000	9 250	10 750	141,88	ACD	S	298,450	17/02-08
EOS.O2	ETAT SENEGAL 5.50% 2007-2012				NC			10 000	10 000	9 250	10 750	314,93	ACD	A	550,000	18-oct
EOS.O3	ETAT SENEGAL 6.75% 2010-2015				NC			9 900	9 900	9 160	10 640	332,88	ACD	A	675,000	16-nov
EOT.O2	ETAT TOGOLAIS 6.50% 2011-2016		/ 1000	200	NC			9 900	9 900	9 160	10 640	106,85	ACD	A	650,000	15-mars
PAAC.O1	PAA 6.95% 2010-2017				NC			10 000	10 000	9 250	10 750	313,49	ACD	S	338,639	28/05-11
PADS.O2	PAD 7% 2010-2017				NC			10 000	10 000	9 250	10 750	240,26	ACD	S	304,500	22/06-12
PALC.O1	PALMCI 7% 2009-2016	950	9900 /		9 900	1 200	11 880 000	10 000	9 900	9 160	10 640	259,36	ACD	S	343,000	28/06-12
SEM.O1	SEMA 6.85% 2007-2012				NC			10 000	10 000	9 250	10 750	280,83	ACD	S	297,975	24/05-11
SHAF.O2	SHELTER AFRIQUE 6% 2008-2014				NC			10 000	10 000	9 250	10 750	287,67	ACD	S	299,178	21/05-11
STRAC.O1	SOTRA 6.80% 2007-2012				NC			9 800	9 800	9 065	10 535	575,36	AC	A	666,400	03-juil
TGTLT.O1	TOGO TELECOM 6.50% 2007-2014				NC			5 999	5 999	5 550	6 445	92,24	ACD	S	188,116	15/02-08
TPBF.O2	TPBF 6.50% 2011-2016				NC			9 900	9 900	9 160	10 640	257,51	ACD	A	650,000	21-déc
TPCI.O8	TPCI 6.95% 2009-2014		/ 9950	75	9 800	750	7 350 000	9 950	9 800	9 065	10 535	540,34	ACD	A	696,904	05-août
TPCI.O9	TPCI 6.25% 2010-2013	1 000	9750 /		NC			9 750	9 750	9 020	10 480	595,97	IF	A	625,000	31-mai
TPCI.O10	TPCI 7% 2010-2017	125	10000 /		NC			10 000	10 000	9 250	10 750	432,24	AC	A	700,000	01-oct
TPCI.O11	TPCI 6.5% 2011-2016		/ 10000	8 785	NC			9 900	9 900	9 160	10 640	430,96	AC	A	650,000	15-sept
<b>TOTAL</b>						<b>1 957</b>	<b>19 299 825</b>									
<b>KOLAS BOND</b>																
AFD.O1	AFD 5.25% 2008-2016				NC			9 900	9 900	9 160	10 640	90,36	IF	A	523,532	12-mars
<b>TOTAL</b>																
<b>TOTAL-BONDS MARKET</b>						<b>1 957</b>	<b>19 299 825</b>									

**Legend**

Type Amort: Type d'Amortissement - IF: IN FINE - AC: AMORTISSEMENT CONSTANT - AD: AMORTISSEMENT DEGRESSIF - ACD: AMORTISSEMENT DIFFERE CONSTANT

Period : Coupons Payment Period - A: yearly - S: semi annual - T: Quaterly

Payment date : Interest Payment expiry

Mentions : NC: Unlisted Ex: Ex-coupon ou Ex-right SP: suspended DIF: differed

**Notices, Decisions, Instructions & Circulars of the day**

Notices and instructions are available with National Offices and on the Website of BRVM: [www.brvm.org](http://www.brvm.org)

**Erratum:**

**Calendar of Annual General Meeting**

**May 2012**

- May 14, 2012, Annual General Meeting of SIVOA CI
- May 14, 2012, Annual General Meeting of PALM CI
- May 22, 2012, Annual General Meeting of SAPH CI
- May 24, 2012, Annual General Meeting of SGB CI
- May 24, 2012, Annual General Meeting of CFAO CI
- May 24, 2012, Annual General Meeting of SARI CI

**June 2012**

- June 1st, 2012, Annual General Meeting of NESTLE CI
- June 12, 2012, Annual General Meeting of SOGB CI