



Bulletin Officiel de la Cote

BOURSE REGIONALE DES VALEURS MOBILIERES S.A.

SOCIETE ANONYME AU CAPITAL DE FCFA 3 062 040 000

Siège Social: Abidjan - COTE D'IVOIRE

Siège Social : 18, Rue Joseph Anoma (Rue des Banques) – 01 B.P. 3802 Abidjan 01

Tel: (225) 20 326 685 / 20 326 686 Fax : (225) 20 326 684

Site Internet: www.brvm.org

Bulletin du 19 avril 2012

Vol : 15 N° :

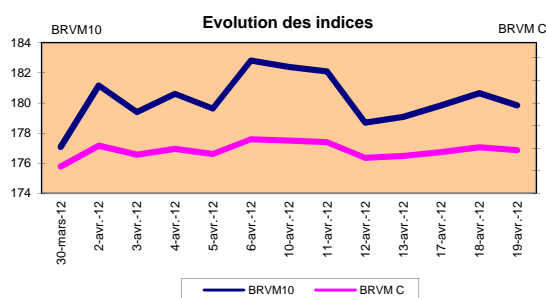
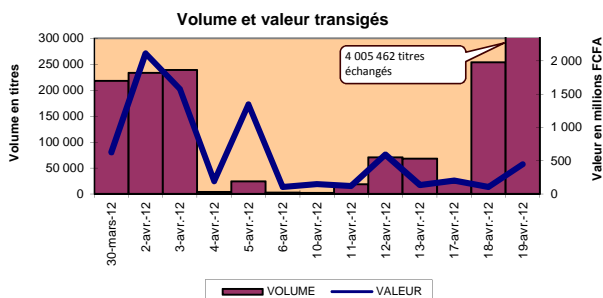
77

Séance du 19 avril 2012

Indices de référence

Base = 100 au 15 septembre 1998	Fermeture	Variation		Fermeture Précédente	Capitalisation Boursière en F CFA
		en valeur	en %		
BRVM 10	179.84	-0.81	-0.45%	180.65	2 696 239 671 476
BRVM Composite	154.74	-0.39	-0.25%	155.13	3 542 368 148 951

Capitalisation du marché obligataire (en F CFA)	797 363 685 000
--	-----------------



Indices sectoriels

Base = 100 au 14 juin 1999	Fermeture	Variation		Fermeture Précédente	Nombre de sociétés
		en valeur	en %		
BRVM - Industrie	82.70	0.00	0.00%	82.70	12
BRVM - Services Publics	366.12	0.11	0.03%	366.01	4
BRVM - Finances	60.38	0.00	0.00%	60.38	8
BRVM - Transport	240.10	0.00	0.00%	240.10	2
BRVM - Agriculture	479.00	-10.00	-2.04%	489.00	4
BRVM - Distribution	117.28	2.69	2.35%	114.59	7
BRVM - Autres Secteurs	54.20	0.00	0.00%	54.20	1

Sommaire du marché

	Volume Transigé	Valeur Totale Transigée (F CFA)	Nombre de Transactions	Nombre de titres échangés	Titres		
					Gains	Pertes	Inchangés
Actions	4 005 456	446 280 494	68	11	2	2	7
Obligations	6	60 000	2	1	0	0	1
Droits	0	0	0	0	0	0	0

Titres les plus actifs		Plus fortes hausses			Plus fortes baisses		
Titres	Volume	Titres	Cours	Variation	Titres	Cours	Variation
ECOBANK TRANS. INCORP. TG	4 001 866	TOTAL CI	77 000	4495	SOGB CI	75 000	-5 625
SONATEL SN	1 687	SODE CI	26 010	510	SIVOA CI	7 495	-5
SGB CI	809						
SIVOA CI	502						
SAPH CI	231						

Indices boursiers internationaux

Places financières africaines	Indices	Clôture 19-avr.-12	Variation Séance précédente	Indices au 30-déc.-11	Autres places financières	Indices	Clôture 19-avr.-12	Variations Séance précédente	Indices au 30-déc.-11
ACCRA (*)	GSE	1 056.41	-4.28%	969.03	PARIS (**)	CAC 40	3 255.54	0.47%	3 159.81
CASABLANCA (**)	MADEX	8 515.75	0.31%	9011.57	LONDRES (**)	FOOTSIE 100	5 784.11	0.68%	5 572.28
LAGOS (*)	NSE	21 094.51	1.14%	20,730.63	NEW YORK (**)	DJIA	13 032.75	-0.63%	12,217.56
TUNIS (*)	TUNINDEX	5 064.04	0.40%	4,722.25	TOKYO (*)	NIKKEI 225	9 588.38	-0.82%	8,455.35

(*) Indices de la veille

(**) Indices à 11 H00GMT

Coupons annoncés

Symbole	Titre	Coupon		
		Montant net (FCFA)	Date de détachement	Date de paiement
BOABF	BANK OF AFRICA BF	2 625	27-avr.-12	2-mai-12
SLBC	SOLIBRA CI	16 380	27-avr.-12	2-mai-12
SNTS	SONATEL SN	13 050	30-avr.-12	3-mai-12
BOAB	BANK OF AFRICA BN	3 720	3-mai-12	7-mai-12

ND: Non Disponible

MARCHÉ DES ACTIONS

Séance du 19 avril 2012

Symbole	Titre	Classe de Capitalisation Boursière	Qté	Cours		Qté	Cours du jour	Volume	Valeur	Cours Précéd.	Séance prochaine		Dernier dividende Payé		Cours extrêmes de l'année		
				Ach. / Vend.							Cours Référence	Ecart maximum	Montant net	Date	Plus Bas	Plus Haut	
SECTEUR - INDUSTRIE																	
CABC	SICABLE CI	C	64	32000 / 32500	84	NC				32 000	32 000	29 600	34 400	5 220	29-août-11	29 000	32 500
FTSC	FILTISAC CI	B	2	3500 / 3500	410	NC				3 485	3 485	3 225	3 745	321	19-juil-10	2 500	3 485
NEIC	NEI CI	C		/ 2250	2	NC				3 000	3 000	2 775	3 225	225	28-juin-01	3 000	3 000
N TLC	NESTLE CI	B	2	44400 / 44400	2	NC				48 000	48 000	44 400	51 600	630	12-août-11	43 000	48 000
SEMC	CROWN SIEM CI	B		/ 29000	8	NC				22 000	22 000	20 350	23 650	675	28-sept-11	21 995	23 640
SIVC	SIVOA CI	C	22	7000 / 7495	8	7 495	502	3 762 490		7 500	7 495	6 935	8 055	540	13-sept-11	6 200	8 490
SLBC	SOLIBRA CI	A	79	186000 /		NC				186 000	186 000	172 050	199 950	16 380	07-juil-11	163 000	186 000
SMBC	SMB CI	B	2	18500 / 18995	132	NC				18 995	18 995	17 575	20 415	344	14-sept-11	18 995	20 425
STBC	SITAB CI	B	100	65000 / 69000	29	NC				69 000	69 000	63 825	74 175	8 399	10-avr-12	63 000	80 000
TTRC	TRITURAF CI-Ste en Liquidation	C		/ 740	5	NC				800	800	740	860	1 440	19-juil-02	800	1 000
UNLC	UNILEVER CI	B	1	38010 / 38010	1	NC				38 000	38 000	35 150	40 850	2 421	02-juil-10	38 000	38 515
UNXC	UNIWAX CI	C	37	6960 / 8500	100	NC				6 475	6 475	5 990	6 960	1 350	06-juin-03	6 450	9 675
TOTAL								502	3 762 490								
SECTEUR - SERVICES PUBLICS																	
CIEC	CIE CI	B	7	21005 / 21005	4	NC				20 510	20 510	18 975	22 045	1 962	04-juil-11	16 500	25 850
ONTBF	ONATEL BF	A		/ 38000	1	NC				40 000	40 000	37 000	43 000	2 625	15-juil-11	40 000	44 000
SDCC	SODE CI	B	2	26010 / 27410	2	26 010	10	260 100		25 500	26 010	24 060	27 960	2 385	04-juil-11	18 000	28 975
SNTS	SONATEL SN	A	10	120000 / 126000	101	126 000	1 687	212 562 000		126 000	126 000	116 550	135 450	12 600	28-avr-11	120 000	130 010
TOTAL								1 697	212 822 100								
SECTEUR - FINANCES																	
BICC	BICI CI	B	945	34000 /		NC				37 000	37 000	34 225	39 775	432	24-oct-11	31 000	37 625
BOAB	BANK OF AFRICA BN	B		/ 55000	15	NC				54 000	54 000	49 950	58 050	3 255	02-mai-11	48 000	55 000
BOABF	BANK OF AFRICA BF	B	220	36000 /		NC				36 000	36 000	33 300	38 700	2 125	03-mai-11	32 000	36 010
BOAC	BANK OF AFRICA CI	B	800	26000 / 26995	24	NC				25 500	25 500	23 590	27 410	1 800	02-juin-10	25 500	29 005
BOAN	BANK OF AFRICA NG	B	139	37150 / 38000	5	NC				37 150	37 150	34 365	39 935	2 250	13-avr-11	30 000	37 150
ETIT	ECOBANK TRANS. INCORP. TG	A	26 490	43 / 44	1 495 139	44	4 001 866	176 082 104		44	44	41	47	1 828	27-juil-11	36	45
SAFC	SAFCA CI	C		/ 20000	100	NC				17 000	18 275	16 905	19 645	1 440	29-juil-11	17 000	17 005
SGBC	SGB CI	A	1 202	40000 / 43000	72	40 000	809	32 360 000		40 000	40 000	37 000	43 000	3 992	09-sept-11	35 100	45 000
TOTAL								4 002 675	208 442 104								
SECTEUR - TRANSPORT																	
SDSC	BOLLORE AFRICA LOGISTICS CI	B	3	47900 / 47900	128	NC				48 000	48 000	44 400	51 600	3 428	08-juin-11	39 900	48 000
SVOC	MOVIS CI	C	3	3000 /		3 000	18	54 000		3 000	3 000	2 775	3 225	270	05-juil-99	2 700	3 000
TOTAL								18	54 000								
SECTEUR - AGRICULTURE																	
PALC	PALM CI	A	1	20995 / 21000	9 588	21 000	157	3 297 000		21 000	21 000	19 425	22 575	225	21-juil-00	15 000	21 005
SICC	SICOR CI	C				NC				3 795	3 795	3 515	4 075	1 919	25-sept-00	3 795	3 795
SOGC	SOGB CI	A		/ 75000	52	75 000	50	3 750 000		80 625	75 000	69 375	80 625	8 334	27-juin-11	52 000	80 625
SPHC	SAPH CI	A		/ 50000	260	50 000	231	11 550 000		50 000	50 000	46 250	53 750	6 930	22-sept-11	39 000	53 000
TOTAL								438	18 597 000								
SECTEUR - DISTRIBUTION																	
ABJC	SERVAIR ABIDJAN CI	C	16	8900 / 9500	646	NC				8 900	8 900	8 235	9 565	225	13-juil-00	7 445	9 500
BNBC	BERNABE CI	C	1	31000 /		NC				30 010	30 010	27 760	32 260	3 150	27-juil-11	25 500	30 010
CFAC	CFAO CI	B	3	14000 / 18500	1	NC				20 000	20 000	18 500	21 500	987	21-juil-11	14 000	20 500
PRSC	TRACTAFRIC MOTORS CI	B	4	84000 / 84000	10	NC				82 005	82 005	75 855	88 155	11 250	24-juin-11	80 000	84 000
SHEC	VIVO ENERGY CI	B	115	15800 / 16500	9	15 800	116	1 832 800		15 800	15 800	14 615	16 985	828	31-août-11	12 500	19 805
SRIC	SARI CI	C	5	37625 /		NC				35 000	35 000	32 375	37 625	2 309	21-juil-11	33 245	35 735
T TLC	TOTAL CI	B	15	72500 / 77000	20	77 000	10	770 000		72 505	77 000	71 225	82 775	2 170	10-août-11	70 000	77 000
TOTAL								126	2 602 800								
AUTRES SECTEURS																	
STAC	SETAO CI	C		/ 4390	6	NC				4 390	4 390	4 065	4 715			4 390	4 800
TOTAL																	
TOTAL - Marché des actions								4 005 456	446 280 494								

Légende:

(*) le capital de la société contient des actions de priorités convertibles au bout de 3 - 5 ans en actions ordinaire

Mentions : NC: Non Coté Ex: Ex-coupon ou Ex-droit SP: Suspendu DIF: Différé

Classe de Capitalisation Boursière :

A Sociétés ayant une capitalisation boursière Supérieure à 100 milliards FCFA.

B Sociétés ayant une capitalisation boursière Comprise entre 10 milliards FCFA et 100 milliards FCFA.

C Sociétés ayant une capitalisation boursière Inférieure ou égale à 10 milliards FCFA.

MARCHÉ DES DROITS

Symbole	Titre	Qté	Cours		Qté	Cours du jour	Volume	Valeur	Cours Précéd.	Séance prochaine		Parité	Période de Négociation	
			Ach. / Vend.							Cours Référence	Ecart maximum		Début	Fin
TOTAL-Marché des droits														

Parité: y pour x signifie y droits pour x action nouvelle

MARCHÉ DES OBLIGATIONS

Séance du 19 avril 2012

Symbole	Titre	Qté	Cours Ach. / Vend.	Qté	Cours du jour	Volume	Valeur	Cours Précéd.	Séance prochaine		Coupon couru	Type Amort	Coupon d'intérêt			
									Cours Référence	Ecart max			Période	Montant net	Eché.	
OBLIGATIONS REGIONALES																
BIDC.O1	BIDC 5.60% 2006-2013				NC			10 000	10 000	9 250	10 750	385.57	ACD	A	560.000	11-août
BIDC.O2	BIDC 6.75 % 2010-2017				NC			10 000	10 000	9 250	10 750	27.66	ACD	S	337.500	04/04-10
BOAB.O2	BOA BENIN 6.20% 2009-2014		/ 10000	60	NC			9 900	9 900	9 160	10 640	479.30	AC	A	582.800	23-juin
BOABF.O2	BOA BURKINA F. 6.20% 2009-2014				NC			10 000	10 000	9 250	10 750	479.30	AC	A	582.800	23-juin
BOAC.O1	BOA - CI 6.20% 2009-2014		/ 10000	6	NC			10 000	10 000	9 250	10 750	499.69	AC	A	607.600	23-juin
BOAD.O7	BOAD 5% 2005-2013				NC			10 000	10 000	9 250	10 750	154.79	ACD	A	500.000	28-déc
BOAD.O9	BOAD 5% 2006-2014				NC			10 000	10 000	9 250	10 750	98.63	ACD	A	500.000	07-févr
BOAD.O10	BOAD 4.75% 2006-2012				NC			10 000	10 000	9 250	10 750	93.70	ACD	A	475.000	07-févr
BOAM.O2	BOA MALI 6.50% 2009-2014				NC			10 000	10 000	9 250	10 750	465.07	AC	A	565.500	23-juin
BOAN.O1	BOA NIGER 6.50% 2009-2014				NC			9 850	9 850	9 115	10 585	465.07	AC	A	565.500	23-juin
BOAS.O1	BOA SENEGAL 6.50% 2009-2014				NC			9 800	9 800	9 065	10 535	502.49	IF	A	611.000	23-juin
CAAB.O3	CAA BENIN 6.50% 2011-2016	9	9900 /		NC			10 000	10 000	9 250	10 750	287.70	ACD	A	650.000	09-nov
CLTB.O2	CELTEL BURKINA 6.35% 2007-2013				NC			10 000	10 000	9 250	10 750	101.11	ACD	S	298.450	17/02-08
EOS.O2	ETAT SENEGAL 5.50% 2007-2012				NC			10 000	10 000	9 250	10 750	277.26	ACD	A	550.000	18-oct
EOS.O3	ETAT SENEGAL 6.75% 2010-2015				NC			9 900	9 900	9 160	10 640	286.64	ACD	A	675.000	16-nov
EOT.O2	ETAT TOGOLAIS 6.50% 2011-2016		/ 10000	324	10 000	6	60 000	10 000	10 000	9 250	10 750	62.33	ACD	A	650.000	15-mars
PAAC.O1	PAA 6.95% 2010-2017	44	10000 /		NC			10 000	10 000	9 250	10 750	266.84	ACD	S	338.639	28/05-11
PADS.O2	PAD 7% 2010-2017				NC			10 000	10 000	9 250	10 750	198.55	ACD	S	304.500	22/06-12
PALC.O1	PALMCI 7% 2009-2016				NC			9 950	9 950	9 205	10 695	212.38	ACD	S	343.000	28/06-12
SEM.O1	SEMA 6.85% 2007-2012				NC			10 000	10 000	9 250	10 750	240.01	ACD	S	297.975	24/05-11
SHAF.O2	SHELTER AFRIQUE 6% 2008-2014				NC			10 000	10 000	9 250	10 750	246.58	ACD	S	299.178	21/05-11
STRAC.O1	SOTRA 6.80% 2007-2012				NC			9 800	9 800	9 065	10 535	529.84	AC	A	666.400	03-juil
TGTLT.O1	TOGO TELECOM 6.50% 2007-2014	6 760	5700 / 6000	14 992	NC			6 000	6 000	5 550	6 450	66.33	ACD	S	188.116	15/02-08
TPBF.O2	TPBF 6.50% 2011-2016				NC			9 900	9 900	9 160	10 640	213.11	ACD	A	650.000	21-déc
TPCI.O8	TPCI 6.95% 2009-2014		/ 9800	1	NC			9 800	9 800	9 065	10 535	492.61	ACD	A	696.904	05-août
TPCI.O9	TPCI 6.25% 2010-2013				NC			9 800	9 800	9 065	10 535	553.28	IF	A	625.000	31-mai
TPCI.O10	TPCI 7% 2010-2017				NC			10 000	10 000	9 250	10 750	384.43	AC	A	700.000	01-oct
TPCI.O11	TPCI 6.5% 2011-2016	38	9900 / 10000	11 683	NC			9 800	9 800	9 065	10 535	386.44	AC	A	650.000	15-sept
TOTAL						6	60 000									
OBLIGATIONS KOLAS																
AFD.O1	AFD 5.25% 2008-2016				NC			9 900	9 900	9 160	10 640	54.50	IF	A	523.532	12-mars
TOTAL																
TOTAL-Marché des obligations						6	60 000									

Légende:

Type Amort: Type d'Amortissement - IF: IN FINE - AC: AMORTISSEMENT CONSTANT - AD: AMORTISSEMENT DEGRESSIF - ACD: AMORTISSEMENT DIFFERE CONSTANT

Période : Périodicité de paiement des coupons - A: annuelle - S: Semestrielle - T: Trimestrielle

Eché. : Echéance de paiement des intérêts

Mentions : NC: Non Coté Ex: Ex-coupon ou Ex-droit SP: Suspendu DIF: Différé

Avis, Décisions, Instructions & Circulaires du jour

Avis N°061/BRVM du 19 Avril 2012 Paiement de dividendes Exercice 2011 - BANK OF AFRICA BENIN.

Les Avis et Instructions sont disponibles auprès des Antennes Nationales de Bourse et sur le site internet de la BRVM : www.brv.m.org

Erratum:



Official Newsletter

BOURSE REGIONALE DES VALEURS MOBILIERES S.A.

LIMITED COMPANY, CAPITAL XOF 3 062 040 000

Head Office: Abidjan - COTE D'IVOIRE

Address: 18, Rue Joseph Anoma (Rue des Banques) – 01 B.P. 3802 Abidjan

Tel: (225) 20 326 685 / 20 326 686 Fax : (225) 20 326 684

Website : www.brvm.org

April 19, 2012

Vol : 15 N° :

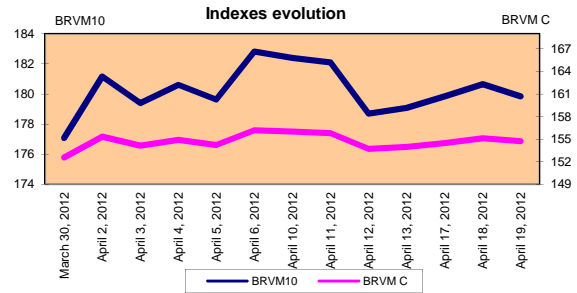
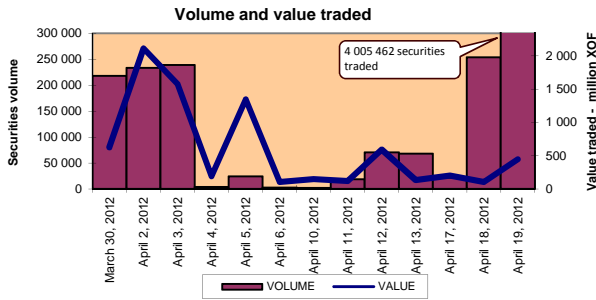
77

April 19, 2012 Session

References Indexes

Base = 100 To September 15th, 1998	Close	Change		Previous Close	Market Capitalization XOF
		Value	%		
BRVM 10	179.84	-0.81	-0.45%	180.65	2 696 239 671 476
BRVM Composite	154.74	-0.39	-0.25%	155.13	3 542 368 148 951

Bond Market Capitalization (XOF)	797 363 685 000
-----------------------------------	-----------------



Sectoral Indexes

Base = 100 on June 14th, 1999	Close	Change		Close Previous Close	Number of Companies
		Value	%		
BRVM - Industry	82.70	0.00	0.00%	82.70	12
BRVM - Services Publics	366.12	0.11	0.03%	366.01	4
BRVM - Financial	60.38	0.00	0.00%	60.38	8
BRVM - Transportation	240.10	0.00	0.00%	240.10	2
BRVM - Agriculture	479.00	-10.00	-2.04%	489.00	4
BRVM - Distribution	117.28	2.69	2.35%	114.59	7
BRVM - Others Sectors	54.20	0.00	0.00%	54.20	1

Market Summary

	Volume Traded	Total Value Traded (XOF)	Number of Transactions	Number of securities Traded	securities			
					Gains	Losses	traded	
Stocks	4 005 456	446 280 494	68	11	2	2	7	
Bonds	6	60 000	2	1	0	0	1	
Rights	0	0	0	0	0	0	0	

Most Actives securities		Raise			Drop		
securities	Volume	securities	Price	Change	securities	Price	Change
ECOBANK TRANS. IUnlistedORP. T	4 001 866	TOTAL CI	77 000	4495	SGB CI	75 000	-5 625
SONATEL SN	1 687	SODE CI	26 010	510	SIVOA CI	7 495	-5
SGB CI	809						
SIVOA CI	502						
SAPH CI	231						

International Exchange indexes

African exchanges	Indexes	Close 19-avr.-12	Changes Previous Close Session	indexes 30-déc.-11	Others exchanges	Indexes	Close 19-avr.-12	Changes Previous Close Session	Indexes 30-déc.-11
CASABLAUnlistedA (*)	MADEX	8 515.75	0.31%	9011.57	LONDRES (**)	FOOTSIE 100	5 784.11	0.68%	5 572.28
LAGOS (*)	NSE	21 094.51	1.14%	20 730.63	NEW YORK (**)	DJIA	13 032.75	-0.63%	12 217.56
TUNIS (*)	TUNINDEX	5 064.04	0.40%	4 722.25	TOKYO (*)	NIKKEI 225	9 588.38	-0.82%	8 455.35

(*) Indexes of the day before

(**) Indexes at 11 H00 GMT

Announced Coupons

Symbol	securities	Coupon		
		Net Income (XOF)	Detachment Date	Payment Date
BOABF	BANK OF AFRICA BF	2 625	April 27, 2012	May 2, 2012
SLBC	SOLIBRA CI	16 380	April 27, 2012	May 2, 2012
SNTS	SONATEL SN	13 050	April 30, 2012	May 3, 2012
BOAB	BANK OF AFRICA BN	3 720	May 3, 2012	May 7, 2012

NA: Not Available

STOCKS MARKET

April 19, 2012 Session

Symbol	Security	Classify Stock exchange Capitalization	Qty	Price Bid./Ask.	Qty	Curr. Price	Volume	Value	Previous Price	Next Session			Dividend paid		Year 2012	
										Price Réference	Price Range	Net Income	Date	Low	High	
INDUSTRY - SECTOR																
CABC	SICABLE CI	C	64	32000 / 32500	84	NC			32 000	32 000	29 600	34 400	5 220	August 29, 2011	29 000	32 500
FTSC	FILTISAC CI	B	2	3500 / 3500	410	NC			3 485	3 485	3 225	3 745	321	July 19, 2010	2 500	3 485
NEIC	NEI CI	C		/ 2250	2	NC			3 000	3 000	2 775	3 225	225	June 28, 2001	3 000	3 000
N TLC	NESTLE CI	B	2	44400 / 44400	2	NC			48 000	48 000	44 400	51 600	630	August 12, 2011	43 000	48 000
SEMC	CROWN SIEM CI	B		/ 29000	8	NC			22 000	22 000	20 350	23 650	675	September 28, 2011	21 995	23 640
SIVC	SIVOA CI	C	22	7000 / 7495	8	7 495	502	3 762 490	7 500	7 495	6 935	8 055	540	September 13, 2011	6 200	8 490
SLBC	SOLIBRA CI	A	79	186000 /		NC			186 000	186 000	172 050	199 950	16 380	July 7, 2011	163 000	186 000
SMBC	SMB CI	B	2	18500 / 18995	132	NC			18 995	18 995	17 575	20 415	344	September 14, 2011	18 995	20 425
STBC	SITAB CI	B	100	65000 / 69000	29	NC			69 000	69 000	63 825	74 175	8 399	April 10, 2012	63 000	80 000
TTRC	TRITURAF CI - Company in Liquidation	C		/ 740	5	NC			800	800	740	860	1 440	July 19, 2002	800	1 000
UNLC	UNILEVER CI	B	1	38010 / 38010	1	NC			38 000	38 000	35 150	40 850	2 421	July 2, 2010	38 000	38 515
UNXC	UNIWAX CI	C	37	6960 / 8500	100	NC			6 475	6 475	5 990	6 960	1 350	June 6, 2003	6 450	9 675
TOTAL								502	3 762 490							
PUBLIC UTILITIES - SECTOR																
CIEC	CIE CI	B	7	21005 / 21005	4	NC			20 510	20 510	18 975	22 045	1 962	July 4, 2011	16 500	25 850
ONTBF	ONATEL BF	A		/ 38000	1	NC			40 000	40 000	37 000	43 000	2 625	July 15, 2011	40 000	44 000
SDCC	SODE CI	B	2	26010 / 27410	2	26 010	10	260 100	25 500	26 010	24 060	27 960	2 385	July 4, 2011	18 000	28 975
SNTS	SONATEL SN	A	10	120000 / 126000	101	126 000	1 687	212 562 000	126 000	126 000	116 550	135 450	12 600	April 28, 2011	120 000	130 010
TOTAL								1 697	212 562 000							
FINANCIAL - SECTOR																
BICC	BICI CI	B	945	34000 /		NC			37 000	37 000	34 225	39 775	432	October 24, 2011	31 000	37 625
BOAB	BANK OF AFRICA BN	B		/ 55000	15	NC			54 000	54 000	49 950	58 050	3 255	May 2, 2011	48 000	55 000
BOABF	BANK OF AFRICA BF	B	220	36000 /		NC			36 000	36 000	33 300	38 700	2 125	May 3, 2011	32 000	36 010
BOAC	BANK OF AFRICA CI	B	800	26000 / 26995	24	NC			25 500	25 500	23 590	27 410	1 800	June 2, 2010	25 500	29 005
BOAN	BANK OF AFRICA NG	B	139	37150 / 38000	5	NC			37 150	37 150	34 365	39 935	2 250	April 13, 2011	30 000	37 150
ETIT	ECOBANK TRANS. INCORP. TG	A	26 490	43 / 44	1 495 139	44	4 001 866	176 082 104	44	44	41	47	1 828	July 27, 2011	36	45
SAFC	SAFCA CI	C		/ 20000	100	NC			17 000	18 275	16 905	19 645	1 440	July 29, 2011	17 000	17 005
SGBC	SGB CI	A	1 202	40000 / 43000	72	40 000	809	32 360 000	40 000	40 000	37 000	43 000	3 992	September 9, 2011	35 100	45 000
TOTAL								4 002 675	208 442 104							
TRANSPORTATION - SECTOR																
SDSC	BOLLORE AFRICA LOGISTICS CI	B	3	47900 / 47900	128	NC			48 000	48 000	44 400	51 600	3 428	June 8, 2011	39 900	48 000
SVOC	MOVIS CI	C	3	3000 /		3 000	18	54 000	3 000	3 000	2 775	3 225	270	July 5, 1999	2 700	3 000
TOTAL								18	54 000							
AGRICULTURE - SECTOR																
PALC	PALM CI	A	1	20995 / 21000	9 588	21 000	157	3 297 000	21 000	21 000	19 425	22 575	225	July 21, 2000	15 000	21 005
SICC	SICOR CI	C				NC			3 795	3 795	3 515	4 075	1 919	September 25, 2000	3 795	3 795
SOGC	SOGB CI	A		/ 75000	52	75 000	50	3 750 000	80 625	75 000	69 375	80 625	8 334	June 27, 2011	52 000	80 625
SPHC	SAPH CI	A		/ 50000	260	50 000	231	11 550 000	50 000	50 000	46 250	53 750	6 930	September 22, 2011	39 000	53 000
TOTAL								438	18 597 000							
DISTRIBUTION - SECTOR																
ABJC	SERVAIR ABIDJAN CI	C	16	8900 / 9500	646	NC			8 900	8 900	8 235	9 565	225	July 13, 2000	7 445	9 500
BNBC	BERNABE CI	C	1	31000 /		NC			30 010	30 010	27 760	32 260	3 150	July 27, 2011	25 500	30 010
CFAC	CFAO CI	B	3	14000 / 18500	1	NC			20 000	20 000	18 500	21 500	987	July 21, 2011	14 000	20 550
PRSC	TRACTAFRIC MOTORS CI	B	4	84000 / 84000	10	NC			82 005	82 005	75 855	88 155	11 250	June 24, 2011	80 000	84 000
SHEC	VIVO ENERGY CI	B	115	15800 / 16500	9	15 800	116	1 832 800	15 800	15 800	14 615	16 985	828	August 31, 2011	12 500	19 805
SRIC	SARI CI	C	5	37625 /		NC			35 000	35 000	32 375	37 625	2 309	July 21, 2011	33 245	35 735
TTLC	TOTAL CI	B	15	72500 / 77000	20	77 000	10	770 000	72 505	77 000	71 225	82 775	2 170	August 10, 2011	70 000	77 000
TOTAL								126	2 602 800							
OTHERS SECTORS																
STAC	SETAO CI	C		/ 4390	6	NC			4 390	4 390	4 065	4 715			4 390	4 800
TOTAL																
TOTAL - STOCKS MARKET								4 005 456	446 280 494							

Legend

(*) the capital of the company includes convertible preference shares after 3 to 5 Indexes

Mentions : NC: Unlisted Ex: Ex-coupon or Ex-right SP: Suspended DIF: Differed

Classify Stock exchange Capitalization :

A: Companies having a stock exchange capitalization Higher than XOF 100 billion.

B: Companies having a stock exchange capitalization Ranging between XOF 10 billion and XOF 100 billion.

C: Companies having a Lower stock exchange capitalization or equalizes to XOF 10 billion.

RIGHTS MARKET

Symbol	Security	Qty	Price Bid./Ask.	Qty	Curr. Price	Volume	Value	Previous Price	Next Session		Parity	Trading Period	
									Reference Price	Price Range		Start	End
TOTAL-RIGHTS MARKET													

Parity: y to x means y rights for x new shares

BONDS MARKET

April 19, 2012 Session

Symbol	Security	Qty	Price Bid./Ask.	Qty	Curr. Price	Volume	Value	Previous Price	Next Session		Coupon Income	Type Amort	Bond Coupon			
									Price Référence	Price Range			Period	Net Income	Payment date	
REGIONAL BOND																
BIDC.O1	BIDC 5.60% 2006-2013				NC			10 000	10 000	9 250	10 750	385.57	ACD	A	560.000	August 11, 2011
BIDC.O2	BIDC 6.75 % 2010-2017				NC			10 000	10 000	9 250	10 750	27.66	ACD	S	337.500	04/04-10
BOAB.O2	BOA BENIN 6.20% 2009-2014		/ 10000	60	NC			9 900	9 900	9 160	10 640	479.30	AC	A	582.800	June 23, 2011
BOABF.O2	BOA BURKINA F. 6.20% 2009-2014				NC			10 000	10 000	9 250	10 750	479.30	AC	A	582.800	June 23, 2011
BOAC.O1	BOA - CI 6.20% 2009-2014		/ 10000	6	NC			10 000	10 000	9 250	10 750	499.69	AC	A	607.600	June 23, 2011
BOAD.O7	BOAD 5% 2005-2013				NC			10 000	10 000	9 250	10 750	154.79	ACD	A	500.000	December 28, 2011
BOAD.O9	BOAD 5% 2006-2014				NC			10 000	10 000	9 250	10 750	98.63	ACD	A	500.000	February 7, 2012
BOAD.O10	BOAD 4.75% 2006-2012				NC			10 000	10 000	9 250	10 750	93.70	ACD	A	475.000	February 7, 2012
BOAM.O2	BOA MALI 6.50% 2009-2014				NC			10 000	10 000	9 250	10 750	465.07	AC	A	565.500	June 23, 2011
BOAN.O1	BOA NIGER 6.50% 2009-2014				NC			9 850	9 850	9 115	10 585	465.07	AC	A	565.500	June 23, 2011
BOAS.O1	BOA SENEGAL 6.50% 2009-2014				NC			9 800	9 800	9 065	10 535	502.49	IF	A	611.000	June 23, 2011
CAAB.O3	CAA BENIN 6.50% 2011-2016	9	9900 /		NC			10 000	10 000	9 250	10 750	287.70	ACD	A	650.000	November 9, 2011
CLTB.O2	CELTEL BURKINA 6.35% 2007-2013				NC			10 000	10 000	9 250	10 750	101.11	ACD	S	298.450	17/02-08
EOS.O2	ETAT SENEGAL 5.50% 2007-2012				NC			10 000	10 000	9 250	10 750	277.26	ACD	A	550.000	October 18, 2011
EOS.O3	ETAT SENEGAL 6.75% 2010-2015				NC			9 900	9 900	9 160	10 640	286.64	ACD	A	675.000	November 16, 2011
EOT.O2	ETAT TOGOLAIS 6.50% 2011-2016		/ 10000	324	10 000	6	60 000	10 000	10 000	9 250	10 750	62.33	ACD	A	650.000	March 15, 2012
PAAC.O1	PAA 6.95% 2010-2017	44	10000 /		NC			10 000	10 000	9 250	10 750	266.84	ACD	S	338.639	28/05-11
PADS.O2	PAD 7% 2010-2017				NC			10 000	10 000	9 250	10 750	198.55	ACD	S	304.500	22/06-12
PALC.O1	PALMCI 7% 2009-2016				NC			9 950	9 950	9 205	10 695	212.38	ACD	S	343.000	28/06-12
SEM.O1	SEMA 6.85% 2007-2012				NC			10 000	10 000	9 250	10 750	240.01	ACD	S	297.975	24/05-11
SHAF.O2	SHELTER AFRIQUE 6% 2008-2014				NC			10 000	10 000	9 250	10 750	246.58	ACD	S	299.178	21/05-11
STRAC.O1	SOTRA 6.80% 2007-2012				NC			9 800	9 800	9 065	10 535	529.84	AC	A	666.400	July 3, 2011
TGTLT.O1	TOGO TELECOM 6.50% 2007-2014	6 760	5700 / 6000	14 992	NC			6 000	6 000	5 550	6 450	66.33	ACD	S	188.116	15/02-08
TPBF.O2	TPBF 6.50% 2011-2016				NC			9 900	9 900	9 160	10 640	213.11	ACD	A	650.000	December 21, 2011
TPCI.O8	TPCI 6.95% 2009-2014		/ 9800	1	NC			9 800	9 800	9 065	10 535	492.61	ACD	A	696.904	August 5, 2011
TPCI.O9	TPCI 6.25% 2010-2013				NC			9 800	9 800	9 065	10 535	553.28	IF	A	625.000	May 31, 2011
TPCI.O10	TPCI 7% 2010-2017				NC			10 000	10 000	9 250	10 750	384.43	AC	A	700.000	October 1, 2011
TPCI.O11	TPCI 6.5% 2011-2016	38	9900 / 10000	11 683	NC			9 800	9 800	9 065	10 535	386.44	AC	A	650.000	September 15, 2011
TOTAL						6	60 000									
KOLAS BOND																
AFD.O1	AFD 5.25% 2008-2016				NC			9 900	9 900	9 160	10 640	54.50	IF	A	523.532	March 12, 2012
TOTAL																
TOTAL-BONDS MARKET						6	60 000									

Legend

Type Amort: Type d'Amortissement - IF: IN FINE - AC: AMORTISSEMENT CONSTANT - AD: AMORTISSEMENT DEGRESSIF - ACD: AMORTISSEMENT DIFFERE CONSTANT

Period : Coupons Payment Period - A: Yearly - S: Semi annual - T: Quaterly

Payment date : Interest Payment expiry

Mentions : NC: Unlisted Ex: Ex-coupon ou Ex-right SP: Suspended DIF: Differed

Notices, Decisions, Instructions & Circulars of the day

Notice N°061/BRVM Payment of dividends - BANK OF AFRICA BENIN.

 Notices and instructions are available with National Offices and on the Website of BRVM: www.brvm.org
Erratum: