



Bulletin Officiel de la Cote

BOURSE REGIONALE DES VALEURS MOBILIERES S.A.

SOCIETE ANONYME AU CAPITAL DE FCFA 3 062 040 000
 Siège Social: Abidjan - COTE D'IVOIRE
 Siège Social : 18, Rue Joseph Anoma (Rue des Banques) – 01 B.P. 3802 Abidjan 01
 Tel : (225) 20 326 685 / 20 326 686 Fax : (225) 20 326 684
 Site Internet: www.brvm.org

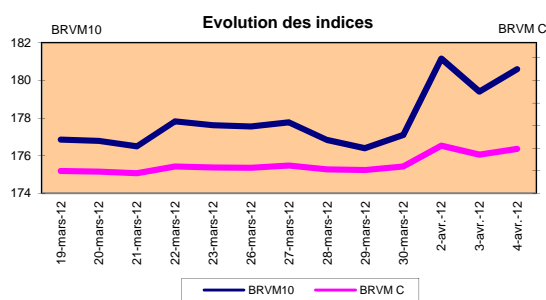
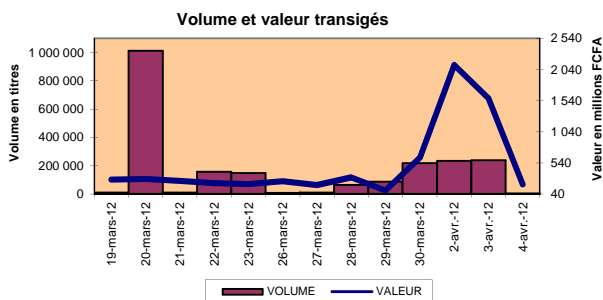
Bulletin du 04 avril 2012

Vol : 15 N° : 67

Séance du 04 avril 2012

Indices de référence

Base = 100 au 15 septembre 1998	Fermeture	Variation		Fermeture Précédente	Capitalisation Boursière en F CFA
		en valeur	en %		
BRVM 10	180.60	1.20	0.67%	179.40	2 707 592 355 476
BRVM Composite	154.90	0.78	0.51%	154.12	3 546 113 498 716
Capitalisation du marché obligataire (en F CFA)					800 106 508 740



Indices sectoriels

Base = 100 au 14 juin 1999	Fermeture	Variation		Fermeture Précédente	Nombre de sociétés
		en valeur	en %		
BRVM - Industrie	83.37	-0.02	-0.02%	83.39	12
BRVM - Services Publics	371.05	-0.34	-0.09%	371.40	4
BRVM - Finances	60.33	1.10	1.86%	59.23	8
BRVM - Transport	218.62	0.00	0.00%	218.62	2
BRVM - Agriculture	466.28	2.54	0.55%	463.74	4
BRVM - Distribution	118.77	-0.01	-0.01%	118.78	7
BRVM - Autres Secteurs	54.20	0.00	0.00%	54.20	1

Sommaire du marché

	Volume Transigé	Valeur Totale Transigée (F CFA)	Nombre de Transactions	Nombre de titres échangés	Titres		
					Gains	Pertes	Inchangés
Actions	3 812	191 710 142	92	18	3	3	12
Obligations	68	615 750	9	4	2	0	2
Droits	0	0	0	0	0	0	0

Titres les plus actifs		Plus fortes hausses			Plus fortes baisses		
Titres	Volume	Titres	Cours	Variation	Titres	Cours	Variation
SGB CI	1 241	SGB CI	40 000	1000	CIE CI	20 500	-495
SONATEL SN	758	PALM CI	19 000	400	TRITURAF CI-Ste en Liquidation	925	-75
ECOBANK TRANS. INCORP. TG	583	PALMCI 7% 2009-2016	10 000	50	SHELL CI	19 800	-5
SAPH CI	301	CAA BENIN 6,50% 2011-2016	9 975	25			
PALM CI	290	ECOBANK TRANS. INCORP. TG	44	1			

Indices boursiers internationaux

Places financières africaines	Indices	Clôture 4-avr.-12	Variation Séance précédente	Indices au 30-déc.-11	Autres places financières	Indices	Clôture 4-avr.-12	Variations Séance précédente	Indices au 30-déc.-11
ACCRA (*)	GSE	1 055.57	6.85%	969.03	PARIS (**)	CAC 40	3 356.58	-1.47%	3 159.81
CASABLANCA (**)	MADEX	8 763.08	-0.18%	9011.57	LONDRES (**)	FOOTSIE 100	5 775.28	-1.08%	5 572.28
LAGOS (*)	NSE	20 849.94	0.96%	20,730.63	NEW YORK (**)	DJIA	2 435.22	-2.64%	12,217.56
TUNIS (*)	TUNINDEX	4 884.67	0.69%	4,722.25	TOKYO (*)	NIKKEI 225	9 819.99	-2.29%	8,455.35

(*) Indices de la veille

(**) Indices à 11 H00GMT

Coupons annoncés

Symbole	Titre	Coupon		
		Montant net (FCFA)	Date de détachement	Date de paiement
STBC	SITAB CI	8 399	5-avr.-12	10-avr.-12

ND: Non Disponible

MARCHÉ DES ACTIONS

Séance du 04 avril 2012

Symbole	Titre	Classe de Capitalisation Boursière	Qté	Cours Ach. / Vend.	Qté	Cours du jour	Volume	Valeur	Cours Précéd.	Séance prochaine			Dernier dividende Payé		Cours extrêmes de l'année	
										Cours Référence	Ecart maximum		Montant net	Date	Plus Bas	Plus Haut
SECTEUR - INDUSTRIE																
CABC	SICABLE CI	C	7	32005 / 32500	84	NC			32 005	32 005	29 605	34 405	5 220	29-août-11	29 000	32 500
FTSC	FILTISAC CI	C	135	3010 / 3010	6	NC			2 800	2 800	2 590	3 010	321	19-juil-10	2 500	2 800
NEIC	NEI CI	C		/ 3000	1	NC			3 000	3 000	2 775	3 225	225	28-juin-01	3 000	3 000
NTLC	NESTLE CI	B		/ 44400	3	NC			48 000	48 000	44 400	51 600	630	12-août-11	43 000	48 000
SEMC	CROWN SIEM CI	B	17	22000 / 29000	8	NC			22 000	22 000	20 350	23 650	675	28-sept-11	21 995	23 640
SIVC	SIVOA CI	C	1 114	7500 / 8490	19	8 490	16	135 840	8 490	8 490	7 855	9 125	540	13-sept-11	6 200	8 490
SLBC	SOLIBRA CI	A	8	171500 / 180000	8	NC			185 220	185 220	171 330	199 110	16 380	07-juil-11	163 000	185 220
SMBC	SMB CI	B		/ 18995	133	NC			18 995	18 995	17 575	20 415	344	14-sept-11	18 995	20 425
STBC	SITAB CI	B	12	65200 / 75000	1 676	75 000	53	3 975 000	75 000	66601 Ex-c	61 610	71 590	8 399	10-avr-12	63 000	80 000
TTRC	TRITURAF CI-Ste en Liquidation	C	8	860 / 925	118	925	48	44 400	1 000	925	860	990	1 440	19-juil-02	925	1 000
UNLC	UNILEVER CI	B	57	38000 /		38 000	43	1 634 000	38 000	38 000	35 150	40 850	2 421	02-juil-10	38 000	38 515
UNXC	UNIWAX CI	C	51	6475 / 9500	377	6 475	50	323 750	6 475	6 475	5 990	6 960	1 350	06-juin-03	6 450	9 675
TOTAL							210	6 112 990								
SECTEUR - SERVICES PUBLICS																
CIEC	CIE CI	B	35	20500 / 20995	50	20 500	15	307 500	20 995	20 500	18 965	22 035	1 962	04-juil-11	16 500	25 850
ONTBF	ONATEL BF	A		/ 40000	122	NC			40 000	40 000	37 000	43 000	2 625	15-juil-11	40 000	44 000
SDCC	SODE CI	B	1	25920 /		25 920	25	648 000	25 920	25 920	23 980	27 860	2 385	04-juil-11	18 000	28 975
SNTS	SONATEL SN	A	8	127000 / 128000	1 592	128 000	758	97 024 000	128 000	128 000	118 400	137 600	12 600	28-avr-11	120 000	130 000
TOTAL							798	97 979 500								
SECTEUR - FINANCES																
BICC	BICI CI	B	2	37000 / 38000	20	NC			37 000	37 000	34 225	39 775	432	24-oct-11	31 000	37 625
BOAB	BANK OF AFRICA BN	B	576	54000 / 55000	15	54 000	136	7 344 000	54 000	54 000	49 950	58 050	3 255	02-mai-11	48 000	55 000
BOABF	BANK OF AFRICA BF	B	100	36005 / 36005	4	NC			36 000	36 000	33 300	38 700	2 125	03-mai-11	32 000	36 010
BOAC	BANK OF AFRICA CI	B		/ 29000	289	28 000	10	280 000	28 000	28 000	25 900	30 100	1 800	02-juin-10	26 510	29 005
BOAN	BANK OF AFRICA NG	B	2	36000 /		NC			33 010	33 010	30 535	35 485	2 250	13-avr-11	30 000	36 015
ETIT	ECOBANK TRANS. INCORP. TG	A	3 224	43 / 44	372	44	583	25 652	43	44	41	47	1 828	27-juil-11	36	44
SAFC	SAFCA CI	C	2	17050 /		NC			17 000	17 000	15 725	18 275	1 440	29-juil-11	17 000	17 005
SGBC	SGB CI	A	140	39000 / 40000	1 914	40 000	1 241	49 640 000	39 000	40 000	37 000	43 000	3 992	09-sept-11	35 100	45 000
TOTAL							1 970	57 289 652								
SECTEUR - TRANSPORT																
SDSC	BOLLORE AFRICA LOGISTICS CI	B	74	44000 / 44000	6	NC			43 500	43 500	40 240	46 760	3 428	08-juin-11	39 900	48 000
SVOC	MOVIS CI	C	23	3000 / 3010	10	NC			3 000	3 000	2 775	3 225	270	05-juil-99	2 700	3 000
TOTAL																
SECTEUR - AGRICULTURE																
PALC	PALM CI	A	90	18700 / 19000	324	19 000	290	5 510 000	18 600	19 000	17 575	20 425	225	21-juil-00	15 000	21 005
SICC	SICOR CI	C				NC			3 795	3 795	3 515	4 075	1 919	25-sept-00	3 795	3 795
SOGC	SOGB CI	A	34	75000 / 77995	51	75 000	38	2 850 000	75 000	75 000	69 375	80 625	8 334	27-juin-11	52 000	80 000
SPHC	SAPH CI	A	11	42000 / 50000	43	50 000	301	15 050 000	50 000	50 000	46 250	53 750	6 930	22-sept-11	39 000	53 000
TOTAL							629	23 410 000								
SECTEUR - DISTRIBUTION																
ABJC	SERVAIR ABIDJAN CI	C	100	7000 / 8900	200	NC			8 900	8 900	8 235	9 565	225	13-juil-00	7 445	9 500
BNBC	BERNABE CI	C	5	28000 / 30000	8	30 000	50	1 500 000	30 000	30 000	27 750	32 250	3 150	27-juil-11	25 500	30 000
CFAC	CFAO CI	B	5	17330 / 18500	1	NC			20 000	20 000	18 500	21 500	987	21-juil-11	14 000	20 550
PRSC	Tractafic Motors CI	B				NC			80 000	80 000	74 000	86 000	11 250	24-juin-11	80 000	84 000
SHEC	SHELL CI	B	2	18505 / 19800	10	19 800	110	2 178 000	19 805	19 800	18 315	21 285	828	31-août-11	12 500	19 805
SRIC	SARI CI	C	4	35000 /		NC			35 000	35 000	32 375	37 625	2 309	21-juil-11	33 245	35 735
TTLC	TOTAL CI	B	92	72000 / 77400	100	72 000	45	3 240 000	72 000	72 000	66 800	77 400	2 170	10-août-11	70 000	74 000
TOTAL							205	6 918 000								
AUTRES SECTEURS																
STAC	SETAO CI	C		/ 4065	1	NC			4 390	4 390	4 065	4 715			4 390	4 800
TOTAL																
TOTAL - Marché des actions							3 812	191 710 142								

Légende:

(*) le capital de la société contient des actions de priorités convertibles au bout de 3 - 5 ans en actions ordinaire
 Mentions : NC: Non Coté Ex: Ex-coupon ou Ex-droit SP: Suspendu DIF: Différé

Classe de Capitalisation Boursière :

- A Sociétés ayant une capitalisation boursière Supérieure à 100 milliards FCFA.
- B Sociétés ayant une capitalisation boursière Comprise entre 10 milliards FCFA et 100 milliards FCFA.
- C Sociétés ayant une capitalisation boursière Inférieure ou égale à 10 milliards FCFA.

MARCHÉ DES DROITS

Symbole	Titre	Qté	Cours Ach. / Vend.	Qté	Cours du jour	Volume	Valeur	Cours Précéd.	Séance prochaine		Parité	Période de Négociation	
									Cours Référence	Ecart maximum		Début	Fin
TOTAL-Marché des droits													

Parité: y pour x signifie y droits pour x action nouvelle

MARCHÉ DES OBLIGATIONS

Séance du 04 avril 2012

Symbole	Titre	Qté	Cours Ach. / Vend.	Qté	Cours du jour	Volume	Valeur	Cours Précéd.	Séance prochaine		Coupon couru	Type Amort	Coupon d'intérêt			
									Cours Référence	Ecart max			Période	Montant net	Eché.	
OBLIGATIONS REGIONALES																
BIDC.O1	BIDC 5.60% 2006-2013				NC			10 000	10 000	9 250	10 750	362.62	ACD	A	560.000	11-août
BIDC.O2	BIDC 6.75 % 2010-2017				10 000	12	120 000	10 000	10 000	9 250	10 750		ACD	S	337.500	04/04-10
BOAB.O2	BOA BENIN 6.20% 2009-2014		/ 10000	60	NC			9 900	9 900	9 160	10 640	455.41	AC	A	582.800	23-juin
BOABF.O2	BOA BURKINA F. 6.20% 2009-2014				NC			10 000	10 000	9 250	10 750	455.41	AC	A	582.800	23-juin
BOAC.O1	BOA - CI 6.20% 2009-2014				NC			10 000	10 000	9 250	10 750	474.79	AC	A	607.600	23-juin
BOAD.O7	BOAD 5% 2005-2013				NC			10 000	10 000	9 250	10 750	134.25	ACD	A	500.000	28-déc
BOAD.O9	BOAD 5% 2006-2014				NC			10 000	10 000	9 250	10 750	78.08	ACD	A	500.000	07-févr
BOAD.O10	BOAD 4.75% 2006-2012				NC			10 000	10 000	9 250	10 750	74.18	ACD	A	475.000	07-févr
BOAM.O2	BOA MALI 6.50% 2009-2014				NC			10 000	10 000	9 250	10 750	441.89	AC	A	565.500	23-juin
BOAN.O1	BOA NIGER 6.50% 2009-2014				NC			9 850	9 850	9 115	10 585	441.89	AC	A	565.500	23-juin
BOAS.O1	BOA SENEGAL 6.50% 2009-2014				NC			9 800	9 800	9 065	10 535	477.45	IF	A	611.000	23-juin
CAAB.O3	CAA BENIN 6.50% 2011-2016	8	9975 / 10000	42	9 975	10	99 750	9 950	9 975	9 230	10 720	261.07	ACD	A	650.000	09-nov
CLTB.O2	CELTEL BURKINA 6.35% 2007-2013				NC			10 000	10 000	9 250	10 750	76.65	ACD	S	298.450	17/02-08
EOS.O2	ETAT SENEGAL 5.50% 2007-2012				NC			10 000	10 000	9 250	10 750	254.66	ACD	A	550.000	18-oct
EOS.O3	ETAT SENEGAL 6.75% 2010-2015		/ 10000	4	NC			9 900	9 900	9 160	10 640	258.90	ACD	A	675.000	16-nov
EOT.O2	ETAT TOGOLAIS 6.50% 2011-2016		/ 10000	73	NC			10 000	10 000	9 250	10 750	35.62	ACD	A	650.000	15-mars
PAAC.O1	PAA 6.95% 2010-2017				NC			9 950	9 950	9 205	10 695	238.85	ACD	S	338.639	28/05-11
PADS.O2	PAD 7% 2010-2017				NC			10 000	10 000	9 250	10 750	173.52	ACD	S	304.500	22/06-12
PALC.O1	PALMCI 7% 2009-2016		/ 10000	308	10 000	30	300 000	9 950	10 000	9 250	10 750	184.19	ACD	S	343.000	28/06-12
SEM.O1	SEMA 6.85% 2007-2012				NC			10 000	10 000	9 250	10 750	215.52	ACD	S	297.975	24/05-11
SHAF.O2	SHELTER AFRIQUE 6% 2008-2014		/ 10000	12	NC			10 000	10 000	9 250	10 750	221.92	ACD	S	299.178	21/05-11
STRAC.O1	SOTRA 6.80% 2007-2012				NC			9 800	9 800	9 065	10 535	502.53	AC	A	666.400	03-juil
TGTLT.O1	TOGO TELECOM 6.50% 2007-2014	45	5800 / 6000	14	6 000	16	96 000	6 000	6 000	5 550	6 450	50.79	ACD	S	188.116	15/02-08
TPBF.O2	TPBF 6.50% 2011-2016				NC			9 975	9 975	9 230	10 720	186.48	ACD	A	650.000	21-déc
TPCI.O8	TPCI 6.95% 2009-2014				NC			9 800	9 800	9 065	10 535	463.97	ACD	A	696.904	05-août
TPCI.O9	TPCI 6.25% 2010-2013				NC			9 800	9 800	9 065	10 535	527.66	IF	A	625.000	31-mai
TPCI.O10	TPCI 7% 2010-2017		/ 10000	691	NC			9 700	9 700	8 975	10 425	355.74	AC	A	700.000	01-oct
TPCI.O11	TPCI 6.5% 2011-2016	969	9300 / 10000	11 683	NC			9 995	9 995	9 250	10 740	359.73	AC	A	650.000	15-sept
TOTAL						68	615 750									
OBLIGATIONS KOLAS																
AFD.O1	AFD 5.25% 2008-2016				NC			9 900	9 900	9 160	10 640	32.99	IF	A	523.532	12-mars
TOTAL																
TOTAL-Marché des obligations						68	615 750									

Légende:

Type Amort: Type d'Amortissement - IF: IN FINE - AC: AMORTISSEMENT CONSTANT - AD: AMORTISSEMENT DEGRESSIF - ACD: AMORTISSEMENT DIFFERE CONSTANT

Période : Périodicité de paiement des coupons - A: annuelle - S: Semestrielle - T: Trimestrielle

Eché. : Echéance de paiement des intérêts

Mentions : NC: Non Coté Ex: Ex-coupon ou Ex-droit SP: Suspendu DIF: Différé

Avis, Décisions, Instructions & Circulaires du jour

Avis N°053/BRVM/DG du 04 avril 2012 Annulation d'ordre de bourse.

Les Avis et Instructions sont disponibles auprès des Antennes Nationales de Bourse et sur le site internet de la BRVM : www.brv.m.org

Erratum:



Official Newsletter

BOURSE REGIONALE DES VALEURS MOBILIERES S.A.

LIMITED COMPANY, CAPITAL XOF 3 062 040 000

Head Office: Abidjan - COTE D'IVOIRE

Address: 18, Rue Joseph Anoma (Rue des Banques) – 01 B.P. 3802 Abidjan

Tel: (225) 20 326 685 / 20 326 686 Fax : (225) 20 326 684

Website : www.brvm.org

April 4, 2012

Vol : 15 N° :

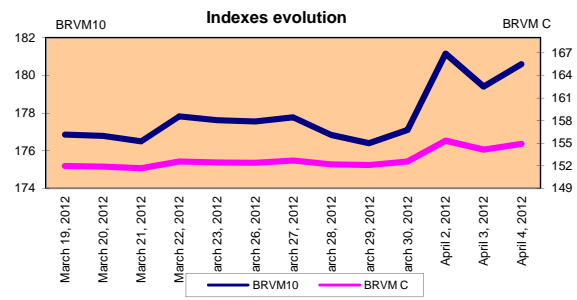
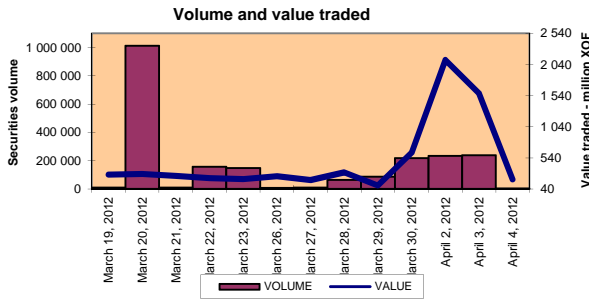
67

April 4, 2012 Session

References Indexes

Base = 100 To September 15th, 1998	Close	Change		Previous Close	Market Capitalization XOF
		Value	%		
BRVM 10	180.60	1.20	0.67%	179.40	2 707 592 355 476
BRVM Composite	154.90	0.78	0.51%	154.12	3 546 113 498 716

Bond Market Capitalization (XOF)	800 106 508 740
-----------------------------------	-----------------



Sectoral Indexes

Base = 100 on June 14th, 1999	Close	Change		Previous Close	Number of Companies
		Value	%		
BRVM - Industry	83.37	-0.02	-0.02%	83.39	12
BRVM - Services Publics	371.05	-0.34	-0.09%	371.40	4
BRVM - Financial	60.33	1.10	1.86%	59.23	8
BRVM - Transportation	218.62	0.00	0.00%	218.62	2
BRVM - Agriculture	466.28	2.54	0.55%	463.74	4
BRVM - Distribution	118.77	-0.01	-0.01%	118.78	7
BRVM - Others Sectors	54.20	0.00	0.00%	54.20	1

Market Summary

	Volume Traded	Total Value Traded (XOF)	Number of Transactions	Number of securities Traded	securities		
					Gains	Losses	traded
Stocks	3 812	191 710 142	92	18	3	3	12
Bonds	68	615 750	9	4	2	0	2
Rights	0	0	0	0	0	0	0

Most Actives securities		Raise			Drop		
securities	Volume	securities	Price	Change	securities	Price	Change
SGB CI	1 241	SGB CI	40 000	1000	CIE CI	20 500	-495
SONATEL SN	758	PALM CI	19 000	400	TRITURAF CI-Ste en Liquidation	925	-75
ECOBANK TRANS. INCORP. TG	583	PALMCI 7% 2009-2016	10 000	50	SHELL CI	19 800	-5
SAPH CI	301	CAA BENIN 6,50% 2011-2016	9 975	25			
PALM CI	290	ECOBANK TRANS. INCORP. TG	44	1			

International Exchange indexes

African exchanges	Indexes	Close 4-avr.-12	Change Previous Close Session	indexes 30-déc.-11	Others exchanges	Indexes	Close 4-avr.-12	Changes Previous Close Session	Indexes 30-déc.-11
ASABLAUnlistedA (**)	MADEX	8 763.08	-0.18%	9011.57	LONDRES (**)	FOOTSIE 100	5 775.28	-1.08%	5 572,28
LAGOS (*)	NSE	20 849.94	0.96%	20,730.63	NEW YORK (**)	DJIA	2 435.22	-2.64%	12 217,56
TUNIS (*)	TUNINDEX	4 884.67	0.69%	4,722.25	TOKYO (*)	NIKKEI 225	9 819.99	-2.29%	8 455,35

(*) Indexes of the day before

(**) Indexes at 11 H00 GMT

Announced Coupons

Symbol	securities	Coupon		
		Net Income (XOF)	Detachment Date	Payment Date
STBC	SITAB CI	8 399	April 5, 2012	April 10, 2012

ND: Not Available

STOCKS MARKET

April 4, 2012 Session

Symbol	Security	Classify Stock exchange Capitalization	Qty	Price Bid./Ask.	Qty	Curr. Price	Volume	Value	Previous Price	Next Session			Dividend paid		Year 2012	
										Price Reference	Price Range		Net Income	Date	Low	High
INDUSTRY - SECTOR																
CABC	SICABLE CI	C	7	32005 / 32500	84	NC			32 005	32 005	29 605	34 405	5 220	August 29, 2011	29 000	32 500
FTSC	FILTISAC CI	C	135	3010 / 3010	6	NC			2 800	2 800	2 590	3 010	321	July 19, 2010	2 500	2 800
NEIC	NEI CI	C		/ 3000	1	NC			3 000	3 000	2 775	3 225	225	June 28, 2001	3 000	3 000
N TLC	NESTLE CI	B		/ 44400	3	NC			48 000	48 000	44 400	51 600	630	August 12, 2011	43 000	48 000
SEMC	CROWN SIEM CI	B	17	22000 / 29000	8	NC			22 000	22 000	20 350	23 650	675	September 28, 2011	21 995	23 640
SIVC	SIVOA CI	C	1 114	7500 / 8490	19	8 490	16	135 840	8 490	8 490	7 855	9 125	540	September 13, 2011	6 200	8 490
SLBC	SOLIBRA CI	A	8	171500 / 180000	8	NC			185 220	185 220	171 330	199 110	16 380	July 7, 2011	163 000	185 220
SMBC	SMB CI	B		/ 18995	133	NC			18 995	18 995	17 575	20 415	344	September 14, 2011	18 995	20 425
STBC	SITAB CI	B	12	65200 / 75000	1 676	75 000	53	3 975 000	75 000	66601 Ex-c	61 610	71 590	8 399	April 10, 2012	63 000	80 000
TTRC	TRITURAF CI - Company in Liquidation	C	8	860 / 925	118	925	48	44 400	1 000	925	860	990	1 440	July 19, 2002	925	1 000
UNLC	UNILEVER CI	B	57	38000 /		38 000	43	1 634 000	38 000	38 000	35 150	40 850	2 421	July 2, 2010	38 000	38 515
UNXC	UNIWAIX CI	C	51	6475 / 9500	377	6 475	50	323 750	6 475	6 475	5 990	6 960	1 350	June 6, 2003	6 450	9 675
TOTAL							210	6 112 990								
PUBLICS UTILITIES - SECTOR																
CIEC	CIE CI	B	35	20500 / 20995	50	20 500	15	307 500	20 995	20 500	18 965	22 035	1 962	July 4, 2011	16 500	25 850
ONTBF	ONATEL BF	A		/ 40000	122	NC			40 000	40 000	37 000	43 000	2 625	July 15, 2011	40 000	44 000
SDCC	SODE CI	B	1	25920 /		25 920	25	648 000	25 920	25 920	23 980	27 860	2 385	July 4, 2011	18 000	28 975
SNTS	SONATEL SN	A	8	127000 / 128000	1 592	128 000	758	97 024 000	128 000	128 000	118 400	137 600	12 600	April 28, 2011	120 000	130 000
TOTAL							798	97 979 500								
FINANCIAL - SECTOR																
BICC	BICI CI	B	2	37000 / 38000	20	NC			37 000	37 000	34 225	39 775	432	October 24, 2011	31 000	37 625
BOAB	BANK OF AFRICA BN	B	576	54000 / 55000	15	54 000	136	7 344 000	54 000	54 000	49 950	58 050	3 255	May 2, 2011	48 000	55 000
BOABF	BANK OF AFRICA BF	B	100	36005 / 36005	4	NC			36 000	36 000	33 300	38 700	2 125	May 3, 2011	32 000	36 010
BOAC	BANK OF AFRICA CI	B		/ 29000	289	28 000	10	280 000	28 000	28 000	25 900	30 100	1 800	June 2, 2010	26 510	29 005
BOAN	BANK OF AFRICA NG	B	2	36000 /		NC			33 010	33 010	30 535	35 485	2 250	April 13, 2011	30 000	36 015
ETIT	ECOBANK TRANS. INCORP. TG	A	3 224	43 / 44	372	44	583	25 652	43	44	41	47	1 828	July 27, 2011	36	44
SAFC	SAFCA CI	C	2	17050 /		NC			17 000	17 000	15 725	18 275	1 440	July 29, 2011	17 000	17 005
SGB C	SGB CI	A	140	39000 / 40000	1 914	40 000	1 241	49 640 000	39 000	40 000	37 000	43 000	3 992	September 9, 2011	35 100	45 000
TOTAL							1 970	57 289 652								
TRANSPORTATION - SECTOR																
SDSC	BOLLORE AFRICA LOGISTICS CI	B	74	44000 / 44000	6	NC			43 500	43 500	40 240	46 760	3 428	June 8, 2011	39 900	48 000
SVOC	MOVIS CI	C	23	3000 / 3010	10	NC			3 000	3 000	2 775	3 225	270	July 5, 1999	2 700	3 000
TOTAL																
AGRICULTURE - SECTOR																
PALC	PALM CI	A	90	18700 / 19000	324	19 000	290	5 510 000	18 600	19 000	17 575	20 425	225	July 21, 2000	15 000	21 005
SICC	SICOR CI	C				NC			3 795	3 795	3 515	4 075	1 919	September 25, 2000	3 795	3 795
SOGC	SOGB CI	A	34	75000 / 77995	51	75 000	38	2 850 000	75 000	75 000	69 375	80 625	8 334	June 27, 2011	52 000	80 000
SPHC	SAPH CI	A	11	42000 / 50000	43	50 000	301	15 050 000	50 000	50 000	46 250	53 750	6 930	September 22, 2011	39 000	53 000
TOTAL							629	23 410 000								
DISTRIBUTION - SECTOR																
ABJC	SERVAIR ABIDJAN CI	C	100	7000 / 8900	200	NC			8 900	8 900	8 235	9 565	225	July 13, 2000	7 445	9 500
BNBC	BERNABE CI	C	5	28000 / 30000	8	30 000	50	1 500 000	30 000	30 000	27 750	32 250	3 150	July 27, 2011	25 500	30 000
CFAC	CFAO CI	B	5	17330 / 18500	1	NC			20 000	20 000	18 500	21 500	987	July 21, 2011	14 000	20 550
PRSC	Tractafic Motors CI	B				NC			80 000	80 000	74 000	86 000	11 250	June 24, 2011	80 000	84 000
SHEC	SHELL CI	B	2	18505 / 19800	10	19 800	110	2 178 000	19 805	19 800	18 315	21 285	828	August 31, 2011	12 500	19 805
SRIC	SARI CI	C	4	35000 /		NC			35 000	35 000	32 375	37 625	2 309	July 21, 2011	33 245	35 735
T TLC	TOTAL CI	B	92	72000 / 77400	100	72 000	45	3 240 000	72 000	72 000	66 600	77 400	2 170	August 10, 2011	70 000	74 000
TOTAL							205	6 918 000								
OTHERS SECTORS																
STAC	SETAO CI	C		/ 4065	1	NC			4 390	4 390	4 065	4 715			4 390	4 800
TOTAL																
TOTAL - STOCKS MARKET							3 812	191 710 142								

Legend (*) le capital de la société contient des actions de priorités convertibles au bout de 3 - 5 ans en actions ordinaires.

Mentions : NC: Unlisted Ex: Ex-coupon or Ex-right SP: Suspended DIF: Differed

Classify Stock exchange Capitalization :

- A: Companies having a stock exchange capitalization Higher than 100 billion FCFA.
- B: Companies having a stock exchange capitalization Ranging between 10 billion FCFA and 100 billion FCFA.
- C: Companies having a Lower stock exchange capitalization or equalizes to 10 billion FCFA .

RIGHTS MARKET

Symbol	Security	Qty	Price Bid./Ask.	Qty	Curr. Price	Volume	Value	Previous Price	Next Session		Parity	Trading Period	
									Reference Price	Price Range		Start	End
TOTAL-RIGHTS MARKET													

Parity: y pour x signifie y droits pour x action nouvelle

BONDS MARKET

April 4, 2012 Session

Symbol	Security	Qty	Price Bid./Ask.	Qty	Curr. Price	Volume	Value	Previous Price	Next Session		Coupon Income	Type Amort	Bond Coupon			
									Price Référence	Price Range			Period	Net Income	Payment date	
REGIONAL BOND																
BIDC.O1	BIDC 5.60% 2006-2013				NC			10 000	10 000	9 250	10 750	362.62	ACD	A	560.000	August 11, 2011
BIDC.O2	BIDC 6.75 % 2010-2017				10 000	12	120 000	10 000	10 000	9 250	10 750		ACD	S	337.500	04/04-10
BOAB.O2	BOA BENIN 6.20% 2009-2014		/ 10000	60	NC			9 900	9 900	9 160	10 640	455.41	AC	A	582.800	June 23, 2011
BOABF.O2	BOA BURKINA F. 6.20% 2009-2014				NC			10 000	10 000	9 250	10 750	455.41	AC	A	582.800	June 23, 2011
BOAC.O1	BOA - CI 6.20% 2009-2014				NC			10 000	10 000	9 250	10 750	474.79	AC	A	607.600	June 23, 2011
BOAD.O7	BOAD 5% 2005-2013				NC			10 000	10 000	9 250	10 750	134.25	ACD	A	500.000	December 28, 2011
BOAD.O9	BOAD 5% 2006-2014				NC			10 000	10 000	9 250	10 750	78.08	ACD	A	500.000	February 7, 2012
BOAD.O10	BOAD 4.75% 2006-2012				NC			10 000	10 000	9 250	10 750	74.18	ACD	A	475.000	February 7, 2012
BOAM.O2	BOA MALI 6.50% 2009-2014				NC			10 000	10 000	9 250	10 750	441.89	AC	A	565.500	June 23, 2011
BOAN.O1	BOA NIGER 6.50% 2009-2014				NC			9 850	9 850	9 115	10 585	441.89	AC	A	565.500	June 23, 2011
BOAS.O1	BOA SENEGAL 6.50% 2009-2014				NC			9 800	9 800	9 065	10 535	477.45	IF	A	611.000	June 23, 2011
CAAB.O3	CAA BENIN 6.50% 2011-2016	8	9975 / 10000	42	9 975	10	99 750	9 950	9 975	9 230	10 720	261.07	ACD	A	650.000	November 9, 2011
CLTB.O2	CELTEL BURKINA 6.35% 2007-2013				NC			10 000	10 000	9 250	10 750	76.65	ACD	S	298.450	17/02-08
EOS.O2	ETAT SENEGAL 5.50% 2007-2012				NC			10 000	10 000	9 250	10 750	254.66	ACD	A	550.000	October 18, 2011
EOS.O3	ETAT SENEGAL 6.75% 2010-2015		/ 10000	4	NC			9 900	9 900	9 160	10 640	258.90	ACD	A	675.000	November 16, 2011
EOT.O2	ETAT TOGOLAIS 6.50% 2011-2016		/ 10000	73	NC			10 000	10 000	9 250	10 750	35.62	ACD	A	650.000	March 15, 2012
PAAC.O1	PAA 6.95% 2010-2017				NC			9 950	9 950	9 205	10 695	238.85	ACD	S	338.639	28/05-11
PADS.O2	PAD 7% 2010-2017				NC			10 000	10 000	9 250	10 750	173.52	ACD	S	304.500	22/06-12
PALC.O1	PALMCI 7% 2009-2016		/ 10000	308	10 000	30	300 000	9 950	10 000	9 250	10 750	184.19	ACD	S	343.000	28/06-12
SEM.O1	SEMA 6.85% 2007-2012				NC			10 000	10 000	9 250	10 750	215.52	ACD	S	297.975	24/05-11
SHAF.O2	SHELTER AFRIQUE 6% 2008-2014		/ 10000	12	NC			10 000	10 000	9 250	10 750	221.92	ACD	S	299.178	21/05-11
STRAC.O1	SOTRA 6.80% 2007-2012				NC			9 800	9 800	9 065	10 535	502.53	AC	A	666.400	July 3, 2011
TGTLT.O1	TOGO TELECOM 6.50% 2007-2014	45	5800 / 6000	14	6 000	16	96 000	6 000	6 000	5 550	6 450	50.79	ACD	S	188.116	15/02-08
TPBF.O2	TPBF 6.50% 2011-2016				NC			9 975	9 975	9 230	10 720	186.48	ACD	A	650.000	December 21, 2011
TPCI.O8	TPCI 6.95% 2009-2014				NC			9 800	9 800	9 065	10 535	463.97	ACD	A	696.904	August 5, 2011
TPCI.O9	TPCI 6.25% 2010-2013				NC			9 800	9 800	9 065	10 535	527.66	IF	A	625.000	May 31, 2011
TPCI.O10	TPCI 7% 2010-2017		/ 10000	691	NC			9 700	9 700	8 975	10 425	355.74	AC	A	700.000	October 1, 2011
TPCI.O11	TPCI 6.5% 2011-2016	969	9300 / 10000	11 683	NC			9 995	9 995	9 250	10 740	359.73	AC	A	650.000	September 15, 2011
TOTAL						68	615 750									
KOLAS BOND																
AFD.O1	AFD 5.25% 2008-2016				NC			9 900	9 900	9 160	10 640	32.99	IF	A	523.532	March 12, 2012
TOTAL																
TOTAL-BONDS MARKET						68	615 750									

Legend

Type Amort: Type d'Amortissement - IF: IN FINE - AC: AMORTISSEMENT CONSTANT - AD: AMORTISSEMENT DEGRESSIF - ACD: AMORTISSEMENT DIFFERE CONSTANT

Period : Coupons Payment Period - A: Yearly - S: Semi annual - T: Quaterly

Payment date : Interest Payment expiry

Mentions : NC: Unlisted Ex: Ex-coupon ou Ex-right SP: Suspended DIF: Differed

Notices, Decisions, Instructions & Circulars of the day

Notice N°053/BRVM/DG Cancelling order.

Notices and instructions are available with National Offices and on the Website of BRVM: www.brvm.org

Erratum: