



Bulletin Officiel de la Cote

BOURSE REGIONALE DES VALEURS MOBILIERES S.A.

SOCIETE ANONYME AU CAPITAL DE FCFA 3 062 040 000

Siège Social: Abidjan - COTE D'IVOIRE

Siège Social : 18, Rue Joseph Anoma (Rue des Banques) – 01 B.P. 3802 Abidjan 01

Tel : (225) 20 326 685 / 20 326 686 Fax : (225) 20 326 684

Site Internet: www.brvm.org

Bulletin du 02 avril 2012

Vol : 15 N° :

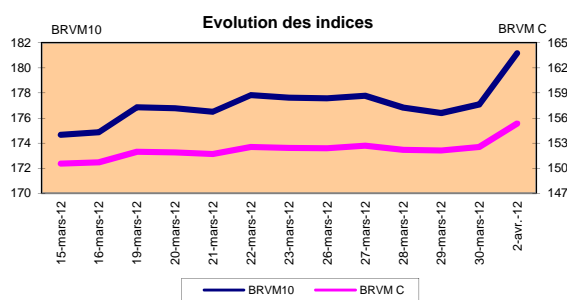
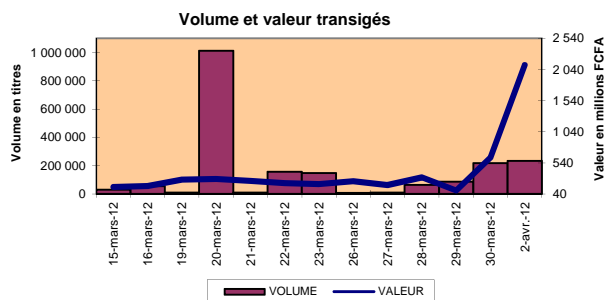
65

Séance du 02 avril 2012

Indices de référence

Base = 100 au 15 septembre 1998	Fermeture	Variation		Fermeture Précédente	Capitalisation Boursière en F CFA
		en valeur	en %		
BRVM 10	181.16	4.07	2.30%	177.09	2 716 042 930 277
BRVM Composite	155.35	2.79	1.83%	152.56	3 556 231 261 517

Capitalisation du marché obligataire (en F CFA)	796 886 387 250
--	-----------------



Indices sectoriels

Base = 100 au 14 juin 1999	Fermeture	Variation		Fermeture Précédente	Nombre de sociétés
		en valeur	en %		
BRVM - Industrie	83.47	0.11	0.13%	83.35	12
BRVM - Services Publics	376.36	6.75	1.83%	369.61	4
BRVM - Finances	59.31	2.51	4.41%	56.81	8
BRVM - Transport	218.62	0.00	0.00%	218.62	2
BRVM - Agriculture	469.06	-0.90	-0.19%	469.96	4
BRVM - Distribution	118.78	0.00	0.00%	118.78	7
BRVM - Autres Secteurs	54.20	0.00	0.00%	54.20	1

Sommaire du marché

	Volume Transigé	Valeur Totale Transigée (F CFA)	Nombre de Transactions	Nombre de titres échangés	Titres		
					Gains	Pertes	Inchangés
Actions	41 116	226 154 130	95	22	7	4	11
Obligations	192 258	1 884 170 100	2	2	1	1	0
Droits	0	0	0	0	0	0	0

Titres les plus actifs		Plus fortes hausses			Plus fortes baisses		
Titres	Volume	Titres	Cours	Variation	Titres	Cours	Variation
TPCI 6,5% 2011-2016	191 980	SONATEL SN	130 000	3000	CIE CI	21 000	-1 575
ECOBANK TRANS. INCORP. TG	38 720	SODE CI	25 920	1805	SGB CI	39 000	-1 000
SONATEL SN	1 559	BANK OF AFRICA NG	35 005	905	SOGB CI	77 995	-505
CAA BENIN 6,50% 2011-2016	278	SIVOA CI	7 900	500	SICABLE CI	32 005	-495
PALM CI	238	FILTISAC CI	2 800	50	CAA BENIN 6,50% 2011-2016	9 950	-50

Indices boursiers internationaux

Places financières africaines	Indices	Clôture 2-avr.-12	Variation Séance précédente	Indices au 30-déc.-11	Autres places financières	Indices	Clôture 2-avr.-12	Variations Séance précédente	Indices au 30-déc.-11
ACCRA (*)	GSE	1 046.88	1.33%	969.03	PARIS (**)	CAC 40	3 412.40	-0.33%	3 159.81
CASABLANCA (**)	MADEX	8 925.28	-0.36%	9011.57	LONDRES (**)	FOOTSIE 100	5 769.64	0.02%	5 572.28
LAGOS (*)	NSE	20 652.47	-0.50%	20,730.63	NEW YORK (**)	DJIA	13 212.04	0.50%	12,217.56
TUNIS (*)	TUNINDEX	4 819.77	-0.11%	4,722.25	TOKYO (*)	NIKKEI 225	10 109.87	0.26%	8,455.35

(*) Indices de la veille

(**) Indices à 11 H00GMT

Coupons annoncés

Symbole	Titre	Coupon		
		Montant net (FCFA)	Date de détachement	Date de paiement
STBC	SITAB CI	8 399	5-avr.-12	10-avr.-12

ND: Non Disponible

MARCHÉ DES ACTIONS

Séance du 02 avril 2012

Symbole	Titre	Classe de Capitalisation Boursière	Qté	Cours Ach. / Vend.	Qté	Cours du jour	Volume	Valeur	Cours Précéd.	Séance prochaine			Dernier dividende Payé		Cours extrêmes de l'année	
										Cours Référence	Ecart maximum		Montant net	Date	Plus Bas	Plus Haut
SECTEUR - INDUSTRIE																
CABC	SICABLE CI	C	1	32005 / 32500	84	32 005	50	1 600 250	32 500	32 005	29 605	34 405	5 220	29-août-11	29 000	32 500
FTSC	FILTISAC CI	C	185	2800 /		2 800	15	42 000	2 750	2 800	2 590	3 010	321	19-juil-10	2 500	2 800
NEIC	NEI CI	C		/ 2775	1	NC			3 000	3 000	2 775	3 225	225	28-juin-01	3 000	3 000
NTLC	NESTLE CI	B		/ 48000	52	NC			48 000	48 000	44 400	51 600	630	12-août-11	43 000	48 000
SEMC	CROWN SIEM CI	B	17	22000 / 29000	8	NC			22 000	22 000	20 350	23 650	675	28-sept-11	21 995	23 640
SIVC	SIVOA CI	C	15	7500 / 7955	35	7 900	40	316 000	7 400	7 900	7 310	8 490	540	13-sept-11	6 200	7 900
SLBC	SOLIBRA CI	A		/ 185220	8	NC			185 220	185 220	171 330	199 110	16 380	07-juil-11	163 000	185 220
SMBC	SMB CI	B	2	18000 / 18000	5	NC			19 000	19 000	17 575	20 425	344	14-sept-11	19 000	20 425
STBC	SITAB CI	B	9	76000 / 80000	80	76 000	11	836 000	76 000	76 000	70 300	81 700	8 940	21-juil-11	63 000	80 000
TTRC	TRITURAF CI-Ste en Liquidation	C	4	925 / 925	166	NC			1 000	1 000	925	1 075	1 440	19-juil-02	1 000	1 000
UNLC	UNILEVER CI	B	1	38000 /		NC			38 000	38 000	35 150	40 850	2 421	02-juil-10	38 000	38 515
UNXC	UNIWAX CI	C	92	6450 / 6475	81	6 475	31	200 725	6 450	6 475	5 990	6 960	1 350	06-juin-03	6 450	9 675
TOTAL							147	2 994 975								
SECTEUR - SERVICES PUBLICS																
CIEC	CIE CI	B	95	21000 / 22000	11	21 000	177	3 717 000	22 575	21 000	19 425	22 575	1 962	04-juil-11	16 500	25 850
ONTBF	ONATEL BF	A		/ 40000	20	NC			40 000	40 000	37 000	43 000	2 625	15-juil-11	40 000	44 000
SDCC	SODE CI	B	3	25920 /		25 920	9	233 280	24 115	25 920	23 980	27 860	2 385	04-juil-11	18 000	28 975
SNTS	SONATEL SN	A	10	129000 / 130000	444	130 000	1 559	202 670 000	127 000	130 000	120 250	139 750	12 600	28-avr-11	120 000	130 000
TOTAL							1 745	206 620 280								
SECTEUR - FINANCES																
BICC	BICI CI	B	2	37000 / 38000	20	37 000	3	111 000	37 000	37 000	34 225	39 775	432	24-oct-11	31 000	37 625
BOAB	BANK OF AFRICA BN	B	20	50000 / 52000	856	NC			54 000	54 000	49 950	58 050	3 255	02-mai-11	48 000	55 000
BOABF	BANK OF AFRICA BF	B	198	36000 /		36 000	2	72 000	36 000	36 000	33 300	38 700	2 125	03-mai-11	32 000	36 010
BOAC	BANK OF AFRICA CI	B	25	28000 / 29000	289	28 000	5	140 000	28 000	28 000	25 900	30 100	1 800	02-juin-10	26 510	29 005
BOAN	BANK OF AFRICA NG	B	95	35005 /		35 005	10	350 050	34 100	35 005	32 380	37 630	2 250	13-avr-11	30 000	36 015
ETIT	ECOBANK TRANS. INCORP. TG	A	65 601	43 /		43	38 720	1 664 960	40	43	40	46	1 828	27-juil-11	36	43
SAFC	SAFCA CI	C	13	17000 /		NC			17 000	17 000	15 725	18 275	1 440	29-juil-11	17 000	17 005
SGBC	SGB CI	A	185	39000 / 40000	1 201	39 000	80	3 120 000	40 000	39 000	36 075	41 925	3 992	09-sept-11	35 100	45 000
TOTAL							38 820	5 458 010								
SECTEUR - TRANSPORT																
SDSC	BOLLORE AFRICA LOGISTICS CI	B	79	43500 /		43 500	3	130 500	43 500	43 500	40 240	46 760	3 428	08-juin-11	39 900	48 000
SVOC	MOVIS CI	C		/ 3010	10	NC			3 000	3 000	2 775	3 225	270	05-juil-99	2 700	3 000
TOTAL							3	130 500								
SECTEUR - AGRICULTURE																
PALC	PALM CI	A	20	18000 / 18600	162	18 600	238	4 426 800	18 600	18 600	17 205	19 995	225	21-juil-00	15 000	21 005
SICC	SICOR CI	C	3	3795 /		3 795	1	3 795	3 795	3 795	3 515	4 075	1 919	25-sept-00	3 795	3 795
SOGB	SOGB CI	A	3	77995 / 78500	102	77 995	26	2 027 870	78 500	77 995	72 150	83 840	8 334	27-juin-11	52 000	80 000
SPHC	SAPH CI	A	151	50000 / 51990	305	50 000	54	2 700 000	50 000	50 000	46 250	53 750	6 930	22-sept-11	39 000	53 000
TOTAL							319	9 158 465								
SECTEUR - DISTRIBUTION																
ABJC	SERVAIR ABIDJAN CI	C	100	7000 / 8900	228	8 900	22	195 800	8 900	8 900	8 235	9 565	225	13-juil-00	7 445	9 500
BNBC	BERNABE CI	C	50	28500 / 30000	18	30 000	40	1 200 000	30 000	30 000	27 750	32 250	3 150	27-juil-11	25 500	30 000
CFAC	CFAO CI	B	5	17330 / 19995	2	NC			20 000	20 000	18 500	21 500	987	21-juil-11	14 000	20 550
PRSC	Tractafic Motors CI	B	30	81000 / 81000	6	NC			80 000	80 000	74 000	86 000	11 250	24-juin-11	80 000	84 000
SHEC	SHELL CI	B	337	19805 / 20000	100	19 805	20	396 100	19 805	19 805	18 320	21 290	828	31-août-11	12 500	19 805
SRIC	SARI CI	C	4	35000 /		NC			35 000	35 000	32 375	37 625	2 309	21-juil-11	33 245	35 735
TTLIC	TOTAL CI	B	46	72000 /		NC			72 000	72 000	66 600	77 400	2 170	10-août-11	70 000	74 000
TOTAL							82	1 791 900								
AUTRES SECTEURS																
STAC	SETAO CI	C		/ 4065	1	NC			4 390	4 390	4 065	4 715			4 390	4 800
TOTAL																
TOTAL - Marché des actions							41 116	226 154 130								

Légende:
 (*) le capital de la société contient des actions de priorités convertibles au bout de 3 - 5 ans en actions ordinaire
 Mentions : NC: Non Coté Ex: Ex-coupon ou Ex-droit SP: Suspendu DIF: Différé
Classe de Capitalisation Boursière :
A Sociétés ayant une capitalisation boursière **Supérieure à 100 milliards FCFA.**
B Sociétés ayant une capitalisation boursière **Comprise entre 10 milliards FCFA et 100 milliards FCFA.**
C Sociétés ayant une capitalisation boursière **Inférieure ou égale à 10 milliards FCFA.**

MARCHÉ DES DROITS

Symbole	Titre	Qté	Cours Ach. / Vend.	Qté	Cours du jour	Volume	Valeur	Cours Précéd.	Séance prochaine		Parité	Période de Négociation	
									Cours Référence	Ecart maximum		Début	Fin
TOTAL-Marché des droits													

Parité: y pour x signifie y droits pour x action nouvelle

MARCHÉ DES OBLIGATIONS

Séance du 02 avril 2012

Symbole	Titre	Qté	Cours Ach. / Vend.	Qté	Cours du jour	Volume	Valeur	Cours Précéd.	Séance prochaine		Coupon couru	Type Amort	Coupon d'intérêt				
									Cours Référence	Ecart max			Période	Montant net	Eché.		
OBLIGATIONS REGIONALES																	
BIDC.O1	BIDC 5.60% 2006-2013				NC			10 000	10 000	9 250	10 750	359.56	ACD	A	560.000	11-août	
BIDC.O2	BIDC 6.75 % 2010-2017		/ 10000	5	NC			10 000	10 000	9 250	10 750	Ex-c	ACD	S	337.500	04/04-10	
BOAB.O2	BOA BENIN 6.20% 2009-2014		/ 10000	60	NC			9 900	9 900	9 160	10 640	452.23	AC	A	582.800	23-juin	
BOABF.O2	BOA BURKINA F. 6.20% 2009-2014				NC			10 000	10 000	9 250	10 750	452.23	AC	A	582.800	23-juin	
BOAC.O1	BOA - CI 6.20% 2009-2014				NC			10 000	10 000	9 250	10 750	471.47	AC	A	607.600	23-juin	
BOAD.O7	BOAD 5% 2005-2013				NC			10 000	10 000	9 250	10 750	131.51	ACD	A	500.000	28-déc	
BOAD.O9	BOAD 5% 2006-2014				NC			10 000	10 000	9 250	10 750	75.34	ACD	A	500.000	07-févr	
BOAD.O10	BOAD 4.75% 2006-2012				NC			10 000	10 000	9 250	10 750	71.58	ACD	A	475.000	07-févr	
BOAM.O2	BOA MALI 6.50% 2009-2014				NC			10 000	10 000	9 250	10 750	438.80	AC	A	565.500	23-juin	
BOAN.O1	BOA NIGER 6.50% 2009-2014				NC			9 850	9 850	9 115	10 585	438.80	AC	A	565.500	23-juin	
BOAS.O1	BOA SENEGAL 6.50% 2009-2014				NC			9 800	9 800	9 065	10 535	474.11	IF	A	611.000	23-juin	
CAAB.O3	CAA BENIN 6.50% 2011-2016					9 950	278	2 766 100	10 000	9 950	9 205	10 695	257.51	ACD	A	650.000	09-nov
CLTB.O2	CELTEL BURKINA 6.35% 2007-2013				NC			10 000	10 000	9 250	10 750	73.39	ACD	S	298.450	17/02-08	
EOS.O2	ETAT SENEGAL 5.50% 2007-2012				NC			10 000	10 000	9 250	10 750	251.64	ACD	A	550.000	18-oct	
EOS.O3	ETAT SENEGAL 6.75% 2010-2015				NC			9 900	9 900	9 160	10 640	255.21	ACD	A	675.000	16-nov	
EOT.O2	ETAT TOGOLAIS 6.50% 2011-2016		/ 10000	490	NC			10 000	10 000	9 250	10 750	32.05	ACD	A	650.000	15-mars	
PAAC.O1	PAA 6.95% 2010-2017				NC			9 950	9 950	9 205	10 695	235.12	ACD	S	338.639	28/05-11	
PADS.O2	PAD 7% 2010-2017				NC			10 000	10 000	9 250	10 750	170.19	ACD	S	304.500	22/06-12	
PALC.O1	PALMCI 7% 2009-2016				NC			9 950	9 950	9 205	10 695	180.43	ACD	S	343.000	28/06-12	
SEM.O1	SEMA 6.85% 2007-2012				NC			10 000	10 000	9 250	10 750	212.26	ACD	S	297.975	24/05-11	
SHAF.O2	SHELTER AFRIQUE 6% 2008-2014				NC			10 000	10 000	9 250	10 750	218.63	ACD	S	299.178	21/05-11	
STRAC.O1	SOTRA 6.80% 2007-2012				NC			9 800	9 800	9 065	10 535	498.89	AC	A	666.400	03-juil	
TGTLT.O1	TOGO TELECOM 6.50% 2007-2014	45	5800 /		NC			6 000	6 000	5 550	6 450	48.71	ACD	S	188.116	15/02-08	
TPBF.O2	TPBF 6.50% 2011-2016				NC			10 000	10 000	9 250	10 750	182.92	ACD	A	650.000	21-déc	
TPCI.O8	TPCI 6.95% 2009-2014				NC			9 800	9 800	9 065	10 535	460.15	ACD	A	696.904	05-août	
TPCI.O9	TPCI 6.25% 2010-2013				NC			9 800	9 800	9 065	10 535	524.25	IF	A	625.000	31-mai	
TPCI.O10	TPCI 7% 2010-2017		/ 10000	691	NC			9 700	9 700	8 975	10 425	351.91	AC	A	700.000	01-oct	
TPCI.O11	TPCI 6.5% 2011-2016		/ 9995	136 803	9 800	191 980	1 881 404 000	9 300	9 800	9 065	10 535	356.16	AC	A	650.000	15-sept	
TOTAL						192 258	1 884 170 100										
OBLIGATIONS KOLAS																	
AFD.O1	AFD 5.25% 2008-2016				NC			9 900	9 900	9 160	10 640	30.12	IF	A	523.532	12-mars	
TOTAL																	
TOTAL-Marché des obligations						192 258	1 884 170 100										

Légende:

Type Amort: Type d'Amortissement - IF: IN FINE - AC: AMORTISSEMENT CONSTANT - AD: AMORTISSEMENT DEGRESSIF - ACD: AMORTISSEMENT DIFFERE CONSTANT

Période: Périodicité de paiement des coupons - A: annuelle - S: Semestrielle - T: Trimestrielle

Eché.: Echéance de paiement des intérêts

Mentions: NC: Non Coté Ex: Ex-coupon ou Ex-droit SP: Suspendu DIF: Différé

Avis, Décisions, Instructions & Circulaires du jour

Avis N°051/BRVM/DG du 02 Avril 2012 Nouvelle Composition de l'indice BRVM 10.

Les Avis et Instructions sont disponibles auprès des Antennes Nationales de Bourse et sur le site internet de la BRVM : www.brvm.org

Erratum:



Official Newsletter

BOURSE REGIONALE DES VALEURS MOBILIERES S.A.

LIMITED COMPANY, CAPITAL XOF 3 062 040 000
 Head Office: Abidjan - COTE D'IVOIRE
 Address: 18, Rue Joseph Anoma (Rue des Banques) – 01 B.P. 3802 Abidjan
 Tel: (225) 20 326 685 / 20 326 686 Fax : (225) 20 326 684
 Website : www.brvm.org

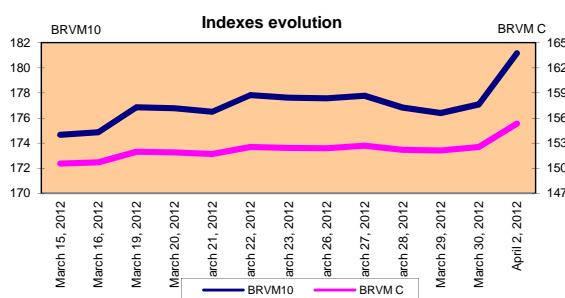
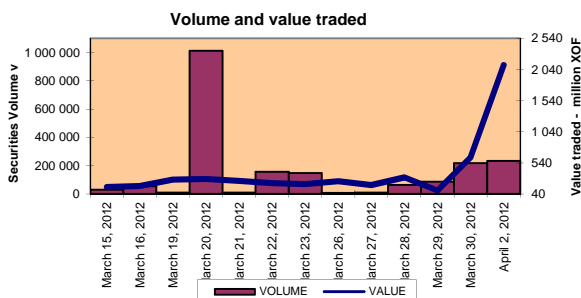
April 2, 2012

Vol : 15 N° : 65

April 2, 2012 Session

References Indexes

Base = 100 To September 15th, 1998	Close	Change		Previous Close	Market Capitalization XOF
		Value	%		
BRVM 10	181.16	4.07	2.30%	177.09	2 716 042 930 277
BRVM Composite	155.35	2.79	1.83%	152.56	3 556 231 261 517
Bond Market Capitalization (XOF)					796 886 387 250



Sectoral Indexes

Base = 100 on June 14th, 1999	Close	Change		Previous Close	Number of Companies
		Value	%		
BRVM - Industry	83.47	0.11	0.13%	83.35	12
BRVM - Services Publics	376.36	6.75	1.83%	369.61	4
BRVM - Financial	59.31	2.51	4.41%	56.81	8
BRVM - Transportation	218.62	0.00	0.00%	218.62	2
BRVM - Agriculture	469.06	-0.90	-0.19%	469.96	4
BRVM - Distribution	118.78	0.00	0.00%	118.78	7
BRVM - Others Sectors	54.20	0.00	0.00%	54.20	1

Market Summary

	Volume Traded	Total Value Traded (XOF)	Number of Transactions	Number of securities Traded	securities		
					Gains	Losses	traded
Stocks	41 116	226 154 130	95	22	7	4	11
Bonds	192 258	1 884 170 100	2	2	1	1	0
Rights	0	0	0	0	0	0	0

Most Actives securities		Raise			Drop		
securities	Volume	securities	Price	Change	securities	Price	Change
TPCI 6,5% 2011-2016	191 980	SONATEL SN	130 000	3000	CIE CI	21 000	-1 575
ECOBANK TRANS. IUnlistedORP. T	38 720	SODE CI	25 920	1805	SGB CI	39 000	-1 000
SONATEL SN	1 559	BANK OF AFRICA NG	35 005	905	SOGB CI	77 995	-505
CAA BENIN 6,50% 2011-2016	278	SIVOA CI	7 900	500	SICABLE CI	32 005	-495
PALM CI	238	FILTISAC CI	2 800	50	CAA BENIN 6,50% 2011-2016	9 950	-50

International Exchange indexes

African exchanges	Indexes	Close 2-avr.-12	Changes Previous Close Session	indexes 30-déc.-11	Others exchanges	Indexes	Close 2-avr.-12	Changes Previous Close Session	Indexes 30-déc.-11
ASABLAUnlistedA (*)	MADEX	8 925.28	-0.36%	9011.57	LONDRES (**)	FOOTSIE 100	5 769.64	0.02%	5 572.28
LAGOS (*)	NSE	20 652.47	-0.50%	20 730.63	NEW YORK (**)	DJIA	13 212.04	0.50%	12 217.56
TUNIS (*)	TUNINDEX	4 819.77	-0.11%	4 722.25	TOKYO (*)	NIKKEI 225	10 109.87	0.26%	8 455.35

(*) Indexes of the day before

(**) Indexes at 11 H00 GMT

Announced Coupons

Symbol	securities	Coupon		
		Net Income (XOF)	Detachment Date	Payment Date
STBC	SITAB CI	8 399	April 5, 2012	April 10, 2012

ND: Not Available

STOCKS MARKET

April 2, 2012 Session

Symbol	Security	Classify Stock exchange Capitalization	Qty	Price Bid./Ask.	Qty	Curr. Price	Volume	Value	Previous Price	Next Session			Dividend paid		Year 2012	
										Price Référence	Price Range		Net Income	Date	Low	High
INDUSTRY - SECTOR																
CABC	SICABLE CI	C	1	32005 / 32500	84	32 005	50	1 600 250	32 500	32 005	29 605	34 405	5 220	August 29, 2011	29 000	32 500
FTSC	FILTISAC CI	C	185	2800 /		2 800	15	42 000	2 750	2 800	2 590	3 010	321	July 19, 2010	2 500	2 800
NEIC	NEI CI	C		/ 2775	1	NC			3 000	3 000	2 775	3 225	225	June 28, 2001	3 000	3 000
N TLC	NESTLE CI	B		/ 48000	52	NC			48 000	48 000	44 400	51 600	630	August 12, 2011	43 000	48 000
SEMC	CROWN SIEM CI	B	17	22000 / 29000	8	NC			22 000	22 000	20 350	23 650	675	September 28, 2011	21 995	23 640
SIVC	SIVOA CI	C	15	7500 / 7955	35	7 900	40	316 000	7 400	7 900	7 310	8 490	540	September 13, 2011	6 200	7 900
SLBC	SOLIBRA CI	A		/ 185220	8	NC			185 220	185 220	171 330	199 110	16 380	July 7, 2011	163 000	185 220
SMBC	SMB CI	B	2	18000 / 18000	5	NC			19 000	19 000	17 575	20 425	344	September 14, 2011	19 000	20 425
STBC	SITAB CI	B	9	76000 / 80000	80	76 000	11	836 000	76 000	76 000	70 300	81 700	8 940	July 21, 2011	63 000	80 000
TTRC	TRITURAF CI - Company in Liquidation	C	4	925 / 925	166	NC			1 000	1 000	925	1 075	1 440	July 19, 2002	1 000	1 000
UNLC	UNILEVER CI	B	1	38000 /		NC			38 000	38 000	35 150	40 850	2 421	July 2, 2010	38 000	38 515
UNXC	UNIWAX CI	C	92	6450 / 6475	81	6 475	31	200 725	6 450	6 475	5 990	6 960	1 350	June 6, 2003	6 450	9 675
TOTAL							147	2 994 975								
PUBLICS UTILITIES - SECTOR																
CIEC	CIE CI	B	95	21000 / 22000	11	21 000	177	3 717 000	22 575	21 000	19 425	22 575	1 962	July 4, 2011	16 500	25 850
ONTBF	ONATEL BF	A		/ 40000	20	NC			40 000	40 000	37 000	43 000	2 625	July 15, 2011	40 000	44 000
SDCC	SOE CI	B	3	25920 /		25 920	9	233 280	24 115	25 920	23 980	27 860	2 385	July 4, 2011	18 000	28 975
SNTS	SONATEL SN	A	10	129000 / 130000	444	130 000	1 559	202 670 000	127 000	130 000	120 250	139 750	12 600	April 28, 2011	120 000	130 000
TOTAL							1 745	206 620 280								
FINANCIAL - SECTOR																
BICC	BICI CI	B	2	37000 / 38000	20	37 000	3	111 000	37 000	37 000	34 225	39 775	432	October 24, 2011	31 000	37 625
BOAB	BANK OF AFRICA BN	B	20	50000 / 52000	856	NC			54 000	54 000	49 950	58 050	3 255	May 2, 2011	48 000	55 000
BOABF	BANK OF AFRICA BF	B	198	36000 /		36 000	2	72 000	36 000	36 000	33 300	38 700	2 125	May 3, 2011	32 000	36 010
BOAC	BANK OF AFRICA CI	B	25	28000 / 29000	289	28 000	5	140 000	28 000	28 000	25 900	30 100	1 800	June 2, 2010	26 510	29 005
BOAN	BANK OF AFRICA NG	B	95	35005 /		35 005	10	350 050	34 100	35 005	32 380	37 630	2 250	April 13, 2011	30 000	36 015
ETIT	ECOBANK TRANS. INCORP. TG	A	65 601	43 /		43	38 720	1 664 960	40	43	40	46	1 828	July 27, 2011	36	43
SAFC	SAFCA CI	C	13	17000 /		NC			17 000	17 000	15 725	18 275	1 440	July 29, 2011	17 000	17 005
SGBC	SGB CI	A	185	39000 / 40000	1 201	39 000	80	3 120 000	40 000	39 000	36 075	41 925	3 992	September 9, 2011	35 100	45 000
TOTAL							38 820	5 458 010								
TRANSPORTATION - SECTOR																
SDSC	BOLLORE AFRICA LOGISTICS CI	B	79	43500 /		43 500	3	130 500	43 500	43 500	40 240	46 760	3 428	June 8, 2011	39 900	48 000
SVOC	MOVIS CI	C		/ 3010	10	NC			3 000	3 000	2 775	3 225	270	July 5, 1999	2 700	3 000
TOTAL							3	130 500								
AGRICULTURE - SECTOR																
PALC	PALM CI	A	20	18000 / 18600	162	18 600	238	4 426 800	18 600	18 600	17 205	19 995	225	July 21, 2000	15 000	21 005
SICC	SICOR CI	C	3	3795 /		3 795	1	3 795	3 795	3 795	3 515	4 075	1 919	September 25, 2000	3 795	3 795
SOGC	SOGB CI	A	3	77995 / 78500	102	77 995	26	2 027 870	78 500	77 995	72 150	83 840	8 334	June 27, 2011	52 000	80 000
SPHC	SAPH CI	A	151	50000 / 51990	305	50 000	54	2 700 000	50 000	50 000	46 250	53 750	6 930	September 22, 2011	39 000	53 000
TOTAL							319	9 158 465								
DISTRIBUTION - SECTOR																
ABJC	SERVAIR ABIDJAN CI	C	100	7000 / 8900	228	8 900	22	195 800	8 900	8 900	8 235	9 565	225	July 13, 2000	7 445	9 500
BNBC	BERNABE CI	C	50	28500 / 30000	18	30 000	40	1 200 000	30 000	30 000	27 750	32 250	3 150	July 27, 2011	25 500	30 000
CFAC	CFAO CI	B	5	17330 / 19995	2	NC			20 000	20 000	18 500	21 500	987	July 21, 2011	14 000	20 550
PRSC	Tractafic Motors CI	B	30	81000 / 81000	6	NC			80 000	80 000	74 000	86 000	11 250	June 24, 2011	80 000	84 000
SHEC	SHELL CI	B	337	19805 / 20000	100	19 805	20	396 100	19 805	19 805	18 320	21 290	828	August 31, 2011	12 500	19 805
SRIC	SARI CI	C	4	35000 /		NC			35 000	35 000	32 375	37 625	2 309	July 21, 2011	33 245	35 735
T TLC	TOTAL CI	B	46	72000 /		NC			72 000	72 000	66 600	77 400	2 170	August 10, 2011	70 000	74 000
TOTAL							82	1 791 900								
OTHERS SECTORS																
STAC	SETAO CI	C		/ 4065	1	NC			4 390	4 390	4 065	4 715			4 390	4 800
TOTAL																
TOTAL - STOCKS MARKET							41 116	226 154 130								

Legend

(*) le capital de la société contient des actions de priorités convertibles au bout de 3 - 5 ans en actions ordinaires.

Mentions : NC: Unlisted Ex: Ex-coupon or Ex-right SP: suspended DIF: differed

Classify Stock exchange Capitalization :

- A: Companies having a stock exchange capitalization Higher than 100 billion FCFA.
- B: Companies having a stock exchange capitalization Ranging between 10 billion FCFA and 100 billion FCFA.
- C: Companies having a Lower stock exchange capitalization or equalizes to 10 billion FCFA.

RIGHTS MARKET

Symbol	Security	Qty	Price Bid./Ask.	Qty	Curr. Price	Volume	Value	Previous Price	Next Session			Parity	Trading Period	
									Reference Price	Price Range			Start	End
TOTAL-RIGHTS MARKET														

Parity: y pour x signifie y droits pour x action nouvelle

BONDS MARKET

April 2, 2012 Session

Symbol	Security	Qty	Price Bid./Ask.	Qty	Curr. Price	Volume	Value	Previous Price	Next Session		Coupon Income	Type Amort	Bond Coupon				
									Price Référence	Price Range			Period	Net Income	Payment date		
REGIONAL BOND																	
BIDC.O1	BIDC 5.60% 2006-2013				NC			10 000	10 000	9 250	10 750	359.56	ACD	A	560.000	August 11, 2011	
BIDC.O2	BIDC 6.75 % 2010-2017		/ 10000	5	NC			10 000	10 000	9 250	10 750	Ex-c	ACD	S	337.500	04/04-10	
BOAB.O2	BOA BENIN 6.20% 2009-2014		/ 10000	60	NC			9 900	9 900	9 160	10 640	452.23	AC	A	582.800	June 23, 2011	
BOABF.O2	BOA BURKINA F. 6.20% 2009-2014				NC			10 000	10 000	9 250	10 750	452.23	AC	A	582.800	June 23, 2011	
BOAC.O1	BOA - CI 6.20% 2009-2014				NC			10 000	10 000	9 250	10 750	471.47	AC	A	607.600	June 23, 2011	
BOAD.O7	BOAD 5% 2005-2013				NC			10 000	10 000	9 250	10 750	131.51	ACD	A	500.000	December 28, 2011	
BOAD.O9	BOAD 5% 2006-2014				NC			10 000	10 000	9 250	10 750	75.34	ACD	A	500.000	February 7, 2012	
BOAD.O10	BOAD 4.75% 2006-2012				NC			10 000	10 000	9 250	10 750	71.58	ACD	A	475.000	February 7, 2012	
BOAM.O2	BOA MALI 6.50% 2009-2014				NC			10 000	10 000	9 250	10 750	438.80	AC	A	565.500	June 23, 2011	
BOAN.O1	BOA NIGER 6.50% 2009-2014				NC			9 850	9 850	9 115	10 585	438.80	AC	A	565.500	June 23, 2011	
BOAS.O1	BOA SENEGAL 6.50% 2009-2014				NC			9 800	9 800	9 065	10 535	474.11	IF	A	611.000	June 23, 2011	
CAAB.O3	CAA BENIN 6.50% 2011-2016					9 950	278	2 766 100	10 000	9 950	9 205	10 695	257.51	ACD	A	650.000	November 9, 2011
CLTB.O2	CELTEL BURKINA 6.35% 2007-2013				NC			10 000	10 000	9 250	10 750	73.39	ACD	S	298.450	17/02-08	
EOS.O2	ETAT SENEGAL 5.50% 2007-2012				NC			10 000	10 000	9 250	10 750	251.64	ACD	A	550.000	October 18, 2011	
EOS.O3	ETAT SENEGAL 6.75% 2010-2015				NC			9 900	9 900	9 160	10 640	255.21	ACD	A	675.000	November 16, 2011	
EOT.O2	ETAT TOGOLAIS 6.50% 2011-2016		/ 10000	490	NC			10 000	10 000	9 250	10 750	32.05	ACD	A	650.000	March 15, 2012	
PAAC.O1	PAA 6.95% 2010-2017				NC			9 950	9 950	9 205	10 695	235.12	ACD	S	338.639	28/05-11	
PADS.O2	PAD 7% 2010-2017				NC			10 000	10 000	9 250	10 750	170.19	ACD	S	304.500	22/06-12	
PALC.O1	PALMCI 7% 2009-2016				NC			9 950	9 950	9 205	10 695	180.43	ACD	S	343.000	28/06-12	
SEM.O1	SEMA 6.85% 2007-2012				NC			10 000	10 000	9 250	10 750	212.26	ACD	S	297.975	24/05-11	
SHAF.O2	SHELTER AFRIQUE 6% 2008-2014				NC			10 000	10 000	9 250	10 750	218.63	ACD	S	299.178	21/05-11	
STRAC.O1	SOTRA 6.80% 2007-2012				NC			9 800	9 800	9 065	10 535	498.89	AC	A	666.400	July 3, 2011	
TGTLT.O1	TOGO TELECOM 6.50% 2007-2014	45	5800 /		NC			6 000	6 000	5 550	6 450	48.71	ACD	S	188.116	15/02-08	
TPBF.O2	TPBF 6.50% 2011-2016				NC			10 000	10 000	9 250	10 750	182.92	ACD	A	650.000	December 21, 2011	
TPCI.O8	TPCI 6.95% 2009-2014				NC			9 800	9 800	9 065	10 535	460.15	ACD	A	696.904	August 5, 2011	
TPCI.O9	TPCI 6.25% 2010-2013				NC			9 800	9 800	9 065	10 535	524.25	IF	A	625.000	May 31, 2011	
TPCI.O10	TPCI 7% 2010-2017		/ 10000	691	NC			9 700	9 700	8 975	10 425	351.91	AC	A	700.000	October 1, 2011	
TPCI.O11	TPCI 6.5% 2011-2016		/ 9995	136 803	9 800	191 980	1 881 404 000	9 300	9 800	9 065	10 535	356.16	AC	A	650.000	September 15, 2011	
TOTAL						192 258	1 884 170 100										
KOLAS BOND																	
AFD.O1	AFD 5.25% 2008-2016				NC			9 900	9 900	9 160	10 640	30.12	IF	A	523.532	March 12, 2012	
TOTAL																	
TOTAL-BONDS MARKET						192 258	1 884 170 100										

Legend

Type Amort: Type d'Amortissement - IF: IN FINE - AC: AMORTISSEMENT CONSTANT - AD: AMORTISSEMENT DEGRESSIF - ACD: AMORTISSEMENT DIFFERE CONSTANT

Period : Coupons Payment Period - A: Yearly - S: Semi annual - T: Quaterly

Payment date : Interest Payment expiry

Mentions : NC: Unlisted Ex: Ex-coupon ou Ex-right SP: Suspended DIF: Differed

Notices, Decisions, Instructions & Circulars of the day

Notice N°051/BRVM/DG BRVM 10 index for the first quarter 2012.

 Notices and instructions are available with National Offices and on the Website of BRVM: www.brvm.org
Erratum: