



Bulletin Officiel de la Cote

BOURSE REGIONALE DES VALEURS MOBILIERES S.A.

SOCIETE ANONYME AU CAPITAL DE FCFA 3 062 040 000

Siège Social: Abidjan - COTE D'IVOIRE

Siège Social : 18, Rue Joseph Anoma (Rue des Banques) – 01 B.P. 3802 Abidjan 01

Tel : (225) 20 326 685 / 20 326 686 Fax : (225) 20 326 684

Site Internet: www.brvm.org

Bulletin du 22 mars 2012

Vol : 15 N° :

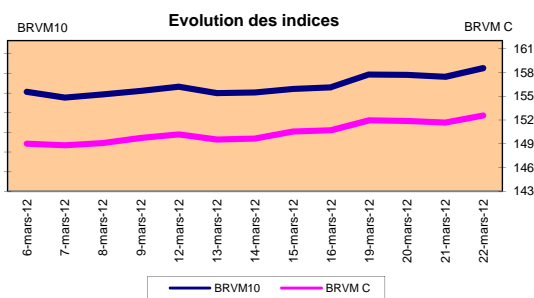
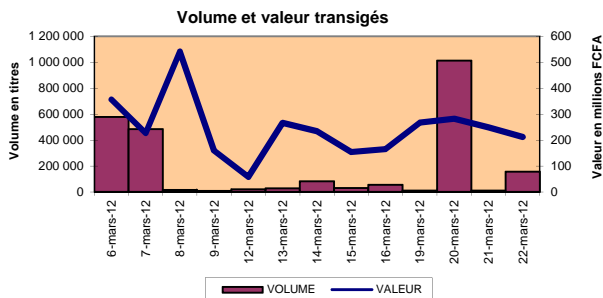
58

Séance du 22 mars 2012

Indices de référence

Base = 100 au 15 septembre 1998	Fermeture	Variation		Fermeture Précédente	Capitalisation Boursière en F CFA
		en valeur	en %		
BRVM 10	177.82	1.33	0.75%	176.49	2 698 835 995 910
BRVM Composite	152.55	0.86	0.57%	151.69	3 492 531 417 850

Capitalisation du marché obligataire (en F CFA)	789 730 937 347
--	-----------------



Indices sectoriels

Base = 100 au 14 juin 1999	Fermeture	Variation		Fermeture Précédente	Nombre de sociétés
		en valeur	en %		
BRVM - Industrie	83.11	0.04	0.04%	83.08	13
BRVM - Services Publics	366.04	-0.35	-0.09%	366.39	4
BRVM - Finances	56.83	1.79	3.25%	55.04	8
BRVM - Transport	202.51	0.00	0.00%	202.51	2
BRVM - Agriculture	490.32	-4.16	-0.84%	494.48	4
BRVM - Distribution	113.15	-0.46	-0.41%	113.61	7
BRVM - Autres Secteurs	54.20	0.00	0.00%	54.20	1

Sommaire du marché

	Volume Transigé	Valeur Totale Transigée (F CFA)	Nombre de Transactions	Nombre de titres échangés	Titres		
					Gains	Pertes	Inchangés
Actions	149 941	147 375 765	65	14	3	3	8
Obligations	6 490	64 248 800	9	3	0	0	3
Droits	0	0	0	0	0	0	0

Titres les plus actifs		Plus fortes hausses			Plus fortes baisses		
Titres	Volume	Titres	Cours	Variation	Titres	Cours	Variation
ECOBANK TRANS. INCORP. TG	147 000	SHELL CI	15 900	100	SAPH CI	51 000	-990
PAA 6.95% 2010-2017	6 432	FILTISAC CI	2 650	50	CFAO CI	20 000	-550
PALM CI	1 082	ECOBANK TRANS. INCORP. TG	40	2	CIE CI	21 000	-500
SONATEL SN	673						
SAPH CI	504						

Indices boursiers internationaux

Places financières africaines	Indices	Clôture 22-mars-12	Variation Séance précédente	Indices au 30-déc.-11	Autres places financières	Indices	Clôture 22-mars-12	Variations Séance précédente	Indices au 30-déc.-11
ACCRA (*)	GSE	1 038.58	-2.26%	969.03	PARIS (**)	CAC 40	3 472.12	-1.57%	3 159.81
CASABLANCA (**)	MADEX	8 985.38	-0.06%	9011.57	LONDRES (**)	FOOTSIE 100	5 835.39	-0.96%	5 572.28
LAGOS (*)	NSE	21 067.90	0.29%	20,730.63	NEW YORK (**)	DJIA	13 124.62	-0.35%	12,217.56
TUNIS (*)	TUNINDEX	4 780.25	0.43%	4,722.25	TOKYO (*)	NIKKEI 225	10 127.08	0.40%	8,455.35

(*) Indices de la veille

(**) Indices à 11 H00GMT

Coupons annoncés

Symbole	Titre	Coupon		
		Montant net (FCFA)	Date de détachement	Date de paiement

ND: Non Disponible

Symbole	Titre	Classe de Capitalisation Boursière	Qté	Cours		Qté	Cours du jour	Volume	Valeur	Cours Précéd.	Séance prochaine		Dernier dividende Payé		Cours extrêmes de l'année		
				Ach. / Vend.							Cours Référence	Ecart maximum	Montant net	Date	Plus Bas	Plus Haut	
SECTEUR - INDUSTRIE																	
CABC	SICABLE CI	C	30	32000 / 32500	142	32 000	4	128 000	32 000	32 000	29 600	34 400	5 220	29-août-11	29 000	32 500	
CDAC	CEDA CI	C					SP		2 000	2 000	1 850	2 150	630	07-juil-00	1 600	4 165	
FTSC	FILTISAC CI	C	229	2600 / 2650	1 658	2 650	424	1 123 600	2 600	2 650	2 455	2 845	321	19-juil-10	2 500	2 700	
NEIC	NEI CI	C					3 000	7	21 000	3 000	3 000	2 775	3 225	225	28-juin-01	3 000	3 000
NTLC	NESTLE CI	B	31	48250 / 48250	5	NC			48 000	48 000	44 400	51 600	630	12-août-11	43 000	48 000	
SEMC	CROWN SIEM CI	B	19	22000 / 29000	8	NC			22 000	22 000	20 350	23 650	675	28-sept-11	21 995	23 640	
SIVC	SIVOA CI	C	1 500	6450 /		NC			6 500	6 500	6 015	6 985	540	13-sept-11	6 200	7 200	
SLBC	SOLIBRA CI	A	2	171700 / 185220	8	NC			185 220	185 220	171 330	199 110	16 380	07-juil-11	163 000	185 220	
SMBC	SMB CI	B		/ 18000	2	NC			19 000	19 000	17 575	20 425	344	14-sept-11	19 000	20 425	
STBC	SITAB CI	B	2	65200 / 76000	153	76 000	32	2 432 000	76 000	76 000	70 300	81 700	8 940	21-juil-11	63 000	80 000	
TTRC	TRITURAF CI-Ste en Liquidation	C		/ 925	216	NC			1 000	1 000	925	1 075	1 440	19-juil-02	1 000	1 000	
UNLC	UNILEVER CI	B				NC			38 000	38 000	35 150	40 850	2 421	02-juil-10	38 000	38 515	
UNXC	UNIWAX CI	C	1	6000 / 6475	197	NC			6 475	6 475	5 990	6 960	1 350	06-juin-03	6 475	9 675	
TOTAL							467	3 704 600									
SECTEUR - SERVICES PUBLICS																	
CIEC	CIE CI	B	131	21000 / 21500	48	21 000	24	504 000	21 500	21 000	19 425	22 575	1 962	04-juil-11	16 500	25 850	
ONATBF	ONATEL BF	A	3	37000 / 37000	3	NC			40 000	40 000	37 000	43 000	2 625	15-juil-11	40 000	44 000	
SDCC	SODE CI	B	14	25850 / 25850	6	NC			24 050	24 050	22 250	25 850	2 385	04-juil-11	18 000	28 975	
SNTS	SONATEL SN	A	5	126000 / 126005	1 337	126 005	673	84 801 365	126 005	126 005	116 555	135 455	12 600	28-avr-11	120 000	126 100	
TOTAL							697	85 305 365									
SECTEUR - FINANCES																	
BICC	BICI CI	B	10	33005 / 37000	3	NC			37 000	37 000	34 225	39 775	432	24-oct-11	31 000	37 625	
BOAB	BANK OF AFRICA BN	B	30	55005 /		NC			55 000	55 000	50 875	59 125	3 255	02-mai-11	48 000	55 000	
BOABF	BANK OF AFRICA BF	B	539	36000 /		36 000	6	216 000	36 000	36 000	33 300	38 700	2 125	03-mai-11	32 000	36 010	
BOAC	BANK OF AFRICA CI	B	6	28500 / 28500	200	NC			28 000	28 000	25 900	30 100	1 800	02-juin-10	26 510	29 005	
BOAN	BANK OF AFRICA NG	B	1 016	31500 / 33000	9	33 000	31	1 023 000	33 000	33 000	30 525	35 475	2 250	13-avr-11	30 000	33 005	
ETIT	ECOBANK TRANS. INCORP. TG (*)	A	43 105	39 / 40	214 500	40	147 000	5 880 000	38	40	37	43	1 828	27-juil-11	36	40	
SAFC	SAFCA CI	C	52	17000 /		NC			17 000	17 000	15 725	18 275	1 440	29-juil-11	17 000	17 005	
SGBC	SGB CI	A	3	39005 / 40000	1 490	40 000	10	400 000	40 000	40 000	37 000	43 000	3 992	09-sept-11	35 100	45 000	
TOTAL							147 047	7 519 000									
SECTEUR - TRANSPORT																	
SDSC	BOLLORE AFRICA LOGISTICS CI	B	11	41000 /		NC			40 200	40 200	37 185	43 215	3 428	08-juin-11	39 900	48 000	
SVOC	MOVIS CI	C	5	2900 /		NC			2 900	2 900	2 685	3 115	270	05-juil-99	2 700	2 900	
TOTAL																	
SECTEUR - AGRICULTURE																	
PALC	PALM CI	A	13	20000 / 21000	1 945	21 000	1 082	22 722 000	21 000	21 000	19 425	22 575	225	21-juil-00	15 000	21 005	
SICC	SICOR CI	C				NC			3 795	3 795	3 515	4 075	1 919	25-sept-00	3 795	3 795	
SOGC	SOGB CI	A	51	79000 / 81000	16	NC			79 000	79 000	73 075	84 925	8 334	27-juin-11	52 000	79 400	
SPHC	SAPH CI	A	9	51000 / 51700	200	51 000	504	25 704 000	51 990	51 000	47 175	54 825	6 930	22-sept-11	39 000	53 000	
TOTAL							1 586	48 426 000									
SECTEUR - DISTRIBUTION																	
ABJC	SERVAIR ABIDJAN CI	C	302	8900 / 8900	66	DIF			8 900	8 850	8 190	9 510	225	13-juil-00	7 445	9 500	
BNBC	BERNABE CI	C	3	27000 / 30000	51	NC			27 000	27 000	24 975	29 025	3 150	27-juil-11	25 500	30 000	
CFAC	CFAO CI	B	17	20000 / 21000	10	20 000	32	640 000	20 550	20 000	18 500	21 500	987	21-juil-11	14 000	20 550	
PRSC	TRACTAFRIC MOTORS CI	B	32	80005 / 80005	6	NC			80 000	80 000	74 000	86 000	11 250	24-juin-11	80 000	84 000	
SHEC	SHELL CI	B	111	15900 / 28000	15	15 900	112	1 780 800	15 800	15 900	14 710	17 090	828	31-août-11	12 500	15 900	
SRIC	SARI CI	C	36	35000 /		NC			35 000	35 000	32 375	37 625	2 309	21-juil-11	33 245	35 735	
TTLIC	TOTAL CI	B	80	72000 /		NC			72 000	72 000	66 600	77 400	2 170	10-août-11	70 000	74 000	
TOTAL							144	2 420 800									
AUTRES SECTEURS																	
STAC	SETAO CI	C	10	4390 / 4700	119	NC			4 390	4 390	4 065	4 715			4 390	4 800	
TOTAL																	
TOTAL - Marché des actions							149 941	147 375 765									

Légende:
(*) le capital de la société contient des actions de priorités convertibles au bout de 3 - 5 ans en actions ordinaires.

Mentions : NC: Non Coté Ex: Ex-coupon ou Ex-droit SP: Suspendu DIF: Différé

Classe de Capitalisation Boursière :

- A: Sociétés ayant une capitalisation boursière Supérieure à 100 milliards FCFA.
- B: Sociétés ayant une capitalisation boursière Comprise entre 10 milliards FCFA et 100 milliards FCFA.
- C: Sociétés ayant une capitalisation boursière Inférieure ou égale à 10 milliards FCFA.

MARCHÉ DES DROITS

Symbole	Titre	Qté	Cours		Qté	Cours du jour	Volume	Valeur	Cours Précéd.	Séance prochaine		Parité	Période de Négociation	
			Ach. / Vend.							Cours Référence	Ecart maximum		Début	Fin
TOTAL-Marché des droits														

Parité: y pour x signifie y droits pour x action nouvelle

MARCHÉ DES OBLIGATIONS

Séance du 22 mars 2012

Symbole	Titre	Qté	Cours Ach. / Vend.	Qté	Cours du jour	Volume	Valeur	Cours Précéd.	Séance prochaine		Coupon couru	Type Amort	Coupon d'intérêt			
									Cours Référence	Ecart max			Période	Montant net	Eché.	
OBLIGATIONS REGIONALES																
BIDC.O1	BIDC 5.60% 2006-2013				NC			10 000	10 000	9 250	10 750	342.73	ACD	A	560.000	11-août
BIDC.O2	BIDC 6.75 % 2010-2017				NC			10 000	10 000	9 250	10 750	314.38	ACD	S	337.500	04/04-10
BOAB.O2	BOA BENIN 6.20% 2009-2014		/ 10000	60	NC			9 900	9 900	9 160	10 640	434.71	AC	A	582.800	23-juin
BOABF.O2	BOA BURKINA F. 6.20% 2009-2014				NC			10 000	10 000	9 250	10 750	434.71	AC	A	582.800	23-juin
BOAC.O1	BOA - CI 6.20% 2009-2014				NC			10 000	10 000	9 250	10 750	453.21	AC	A	607.600	23-juin
BOAD.O7	BOAD 5% 2005-2013				NC			10 000	10 000	9 250	10 750	116.44	ACD	A	500.000	28-déc
BOAD.O9	BOAD 5% 2006-2014				NC			10 000	10 000	9 250	10 750	60.27	ACD	A	500.000	07-févr
BOAD.O10	BOAD 4.75% 2006-2012				NC			10 000	10 000	9 250	10 750	57.26	ACD	A	475.000	07-févr
BOAM.O2	BOA MALI 6.50% 2009-2014				NC			10 000	10 000	9 250	10 750	421.81	AC	A	565.500	23-juin
BOAN.O1	BOA NIGER 6.50% 2009-2014				NC			9 850	9 850	9 115	10 585	421.81	AC	A	565.500	23-juin
BOAS.O1	BOA SENEGAL 6.50% 2009-2014				NC			9 800	9 800	9 065	10 535	455.75	IF	A	611.000	23-juin
CAAB.O3	CAA BENIN 6.50% 2011-2016		/ 10000	5	10 000	56	560 000	10 000	10 000	9 250	10 750	237.98	ACD	A	650.000	09-nov
CLTB.O2	CELTEL BURKINA 6.35% 2007-2013				NC			10 000	10 000	9 250	10 750	55.45	ACD	S	298.450	17/02-08
EOS.O2	ETAT SENEGAL 5.50% 2007-2012				NC			10 000	10 000	9 250	10 750	235.07	ACD	A	550.000	18-oct
EOS.O3	ETAT SENEGAL 6.75% 2010-2015				NC			9 900	9 900	9 160	10 640	234.86	ACD	A	675.000	16-nov
EOT.O2	ETAT TOGOLAIS 6.50% 2011-2016	2	10000 /		NC			10 000	10 000	9 250	10 750	12.47	ACD	A	650.000	15-mars
PAAC.O1	PAA 6.95% 2010-2017	18	9900 /		9 900	6 432	63 676 800	9 900	9 900	9 160	10 640	214.59	ACD	S	338.639	28/05-11
PADS.O2	PAD 7% 2010-2017				NC			10 000	10 000	9 250	10 750	151.83	ACD	S	304.500	22/06-12
PALC.O1	PALMCI 7% 2009-2016	5	10000 /		NC			10 000	10 000	9 250	10 750	159.75	ACD	S	343.000	28/06-12
SEM.O1	SEMA 6.85% 2007-2012				NC			10 000	10 000	9 250	10 750	194.30	ACD	S	297.975	24/05-11
SHAF.O2	SHELTER AFRIQUE 6% 2008-2014				NC			10 000	10 000	9 250	10 750	200.55	ACD	S	299.178	21/05-11
STRAC.O1	SOTRA 6.80% 2007-2012				NC			9 800	9 800	9 065	10 535	478.86	AC	A	666.400	03-juil
TGTLT.O1	TOGO TELECOM 6.50% 2007-2014	50	5800 /		6 000	2	12 000	6 000	6 000	5 550	6 450	37.31	ACD	S	188.116	15/02-08
TPBF.O2	TPBF 6.50% 2011-2016				NC			10 000	10 000	9 250	10 750	163.39	ACD	A	650.000	21-déc
TPCI.O8	TPCI 6.95% 2009-2014	20	9800 / 10000	200	NC			9 800	9 800	9 065	10 535	439.15	ACD	A	696.904	05-août
TPCI.O9	TPCI 6.25% 2010-2013	7	9700 / 9700	7	NC			9 800	9 800	9 065	10 535	505.46	IF	A	625.000	31-mai
TPCI.O10	TPCI 7% 2010-2017		/ 10000	691	NC			9 999	9 999	9 250	10 745	330.87	AC	A	700.000	01-oct
TPCI.O11	TPCI 6.5% 2011-2016	50 000	9999 / 9999	53 014	DIF			9 300	9 995	9 250	10 740	336.58	AC	A	650.000	15-sept
TOTAL							6 490	64 248 800								
OBLIGATIONS KOLAS																
AFD.O1	AFD 5.25% 2008-2016				NC			9 900	9 900	9 160	10 640	14.34	IF	A	523.532	12-mars
TOTAL																
TOTAL-Marché des obligations							6 490	64 248 800								

Légende:

Type Amort: Type d'Amortissement - IF: IN FINE - AC: AMORTISSEMENT CONSTANT - AD: AMORTISSEMENT DEGRESSIF - ACD: AMORTISSEMENT DIFFERE CONSTANT

Période : Périodicité de paiement des coupons - A: annuelle - S: Semestrielle - T: Trimestrielle

Eché. : Echéance de paiement des intérêts

Mentions : NC: Non Coté Ex: Ex-coupon ou Ex-droit SP: Suspendu DIF: Différé

Avis, Décisions, Instructions & Circulaires du jour

<p>Les Avis et Instructions sont disponibles auprès des Antennes Nationales de Bourse et sur le site internet de la BRVM : www.brvm.org</p> <p>Erratum:</p>
--



Official Newsletter

BOURSE REGIONALE DES VALEURS MOBILIERES S.A.

LIMITED COMPANY, CAPITAL XOF 3 062 040 000

Head Office: Abidjan - COTE D'IVOIRE

Address: 18, Rue Joseph Anoma (Rue des Banques) – 01 B.P. 3802 Abidjan

Tel: (225) 20 326 685 / 20 326 686 Fax : (225) 20 326 684

Website : www.brvm.org

March 22, 2012

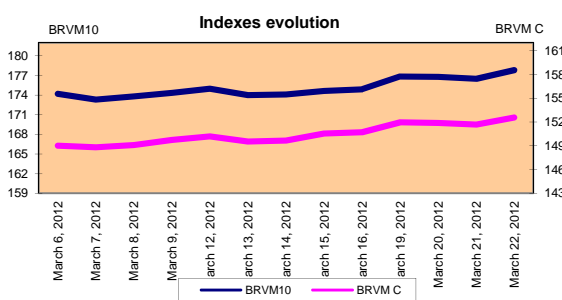
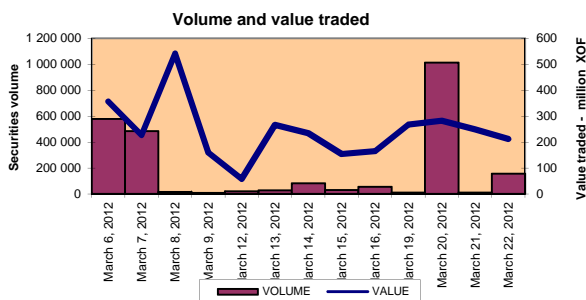
Vol : 15 N° : 58

March 22, 2012 Session

References Indexes

Base = 100 To September 15th, 1998	Close	Change		Previous Close	Market Capitalization XOF
		Value	%		
BRVM 10	177.82	1.33	0.75%	176.49	2 698 835 995 910
BRVM Composite	152.55	0.86	0.57%	151.69	3 492 531 417 850

Bonds Market Capitalization (XOF)	789 730 937 347
---	------------------------



Sectoral Indexes

Base = 100 on June 14th, 1999	Close	Change		Previous Close	Number of Companies
		Value	%		
BRVM - Industry	83.11	0.04	0.04%	83.08	13
BRVM - Services Publics	366.04	-0.35	-0.09%	366.39	4
BRVM - Financial	56.83	1.79	3.25%	55.04	8
BRVM - Transportation	202.51	0.00	0.00%	202.51	2
BRVM - Agriculture	490.32	-4.16	-0.84%	494.48	4
BRVM - Distribution	113.15	-0.46	-0.41%	113.61	7
BRVM - Others Sectors	54.20	0.00	0.00%	54.20	1

Market Summary

	Volume Traded	Total Value Traded (XOF)	Number of Transactions	Number of securities Traded	securities			
					Gains	Losses	traded	
Stocks	149 941	147 375 765	65	14	3	3	3	8
Bonds	6 490	64 248 800	9	3	0	0	0	3
Rights	0	0	0	0	0	0	0	0

Most Actives securities		Raise			Drop		
securities	Volume	securities	Price	Change	securities	Price	Change
ECOBANK TRANS. IUnlistedORP. T	147 000	SHELL CI	15 900	100	SAPH CI	51 000	-990
PAA 6.95% 2010-2017	6 432	FILTISAC CI	2 650	50	CFAO CI	20 000	-550
PALM CI	1 082	ECOBANK TRANS. IUnlistedORP.	40	2	CIE CI	21 000	-500
SONATEL SN	673						
SAPH CI	504						

International Exchange indexes

African exchanges	Indexes	Close 22-mars-12	Changes Previous Close Session	indexes 30-déc.-11	Others exchanges	Indexes	Close 22-mars-12	Changes Previous Close Session	Indexes 30-déc.-11
ASABLAUnlistedA (*)	MADEX	8 985.38	-0.06%	9011.57	LONDRES (**)	FOOTSIE 100	5 835.39	-0.96%	5.572,28
LAGOS (*)	NSE	21 067.90	0.29%	20,730.63	NEW YORK (**)	DJIA	13 124.62	-0.35%	12.217,56
TUNIS (*)	TUNINDEX	4 780.25	0.43%	4,722.25	TOKYO (*)	NIKKEI 225	10 127.08	0.40%	8.455,35

(*) Indexes of the day before

(**) Indexes at 11 H00 GMT

Announced Coupons

Symbol	securities	Coupon		
		Net Income (XOF)	Detachment Date	Payment Date

ND: Not Available

STOCKS MARKET

March 22, 2012 Session

Symbol	Security	Classify Stock exchange Capitalization	Qty	Price Bid./Ask.	Qty	Curr. Price	Volume	Value	Previous Price	Next Session		Dividend paid		Year 2012		
										Price Reference	Price Range	Net Income	Date	Low	High	
INDUSTRY - SECTOR																
CABC	SICABLE CI	C	30	32000 / 32500	142	32 000	4	128 000	32 000	32 000	29 600	34 400	5 220	August 29, 2011	29 000	32 500
CDAC	CEDA CI	C				SP			2 000	2 000	1 850	2 150	630	July 7, 2009	1 600	4 165
FTSC	FILTISAC CI	C	229	2600 / 2650	1 658	2 650	424	1 123 600	2 600	2 650	2 455	2 845	321	July 19, 2010	2 500	2 700
NEIC	NEI CI	C				3 000	7	21 000	3 000	3 000	2 775	3 225	225	June 28, 2001	3 000	3 000
NTLC	NESTLE CI	B	31	48250 / 48250	5	NC			48 000	48 000	44 400	51 600	630	August 12, 2011	43 000	48 000
SEMC	CROWN SIEM CI	B	19	22000 / 29000	8	NC			22 000	22 000	20 350	23 650	675	September 28, 2011	21 995	23 640
SIVC	SIVOA CI	C	1 500	6450 /		NC			6 500	6 500	6 015	6 985	540	September 13, 2011	6 200	7 200
SLBC	SOLIBRA CI	A	2	171700 / 185220	8	NC			185 220	185 220	171 330	199 110	16 380	July 7, 2011	163 000	185 220
SMBC	SMB CI	B		/ 18000	2	NC			19 000	19 000	17 575	20 425	344	September 14, 2011	19 000	20 425
STBC	SITAB CI	B	2	65200 / 76000	153	76 000	32	2 432 000	76 000	76 000	70 300	81 700	8 940	July 21, 2011	63 000	80 000
TTRC	TRITURAF CI - Company in Liquidation	C		/ 925	216	NC			1 000	1 000	925	1 075	1 440	July 19, 2002	1 000	1 000
UNLC	UNILEVER CI	B				NC			38 000	38 000	35 150	40 850	2 421	July 2, 2010	38 000	38 515
UNXC	UNIWAX CI	C	1	6000 / 6475	197	NC			6 475	6 475	5 990	6 960	1 350	June 6, 2003	6 475	9 675
TOTAL							467	3 704 600								
PUBLICS UTILITIES - SECTOR																
CIEC	CIE CI	B	131	21000 / 21500	48	21 000	24	504 000	21 500	21 000	19 425	22 575	1 962	July 4, 2011	16 500	25 850
ONTBF	ONATEL BF	A	3	37000 / 37000	3	NC			40 000	40 000	37 000	43 000	2 625	July 15, 2011	40 000	44 000
SDCC	SODE CI	B	14	25850 / 25850	6	NC			24 050	24 050	22 250	25 850	2 385	July 4, 2011	18 000	28 975
SNTS	SONATEL SN	A	5	126000 / 126005	1 337	126 005	673	84 801 365	126 005	126 005	116 555	135 455	12 600	April 28, 2011	120 000	126 100
TOTAL							697	85 305 365								
FINANCIAL - SECTOR																
BICC	BICI CI	B	10	33005 / 37000	3	NC			37 000	37 000	34 225	39 775	432	October 24, 2011	31 000	37 625
BOAB	BANK OF AFRICA BN	B	30	55005 /		NC			55 000	55 000	50 875	59 125	3 255	May 2, 2011	48 000	55 000
BOABF	BANK OF AFRICA BF	B	539	36000 /		36 000	6	216 000	36 000	36 000	33 300	38 700	2 125	May 3, 2011	32 000	36 010
BOAC	BANK OF AFRICA CI	B	6	28500 / 28500	200	NC			28 000	28 000	25 900	30 100	1 800	June 2, 2010	26 510	29 005
BOAN	BANK OF AFRICA NG	B	1 016	31500 / 33000	9	33 000	31	1 023 000	33 000	33 000	30 525	35 475	2 250	April 13, 2011	30 000	33 005
ETIT	ECOBANK TRANS. INCORP. TG (*)	A	43 105	39 / 40	214 500	40	147 000	5 880 000	38	40	37	43	1 828	July 27, 2011	36	40
SAFC	SAFCA CI	C	52	17000 /		NC			17 000	17 000	15 725	18 275	1 440	July 29, 2011	17 000	17 005
SGBC	SGB CI	A	3	39005 / 40000	1 490	40 000	10	400 000	40 000	40 000	37 000	43 000	3 992	September 9, 2011	35 100	45 000
TOTAL							147 047	7 519 000								
TRANSPORTATION - SECTOR																
SDSC	BOLLORE AFRICA LOGISTICS CI	B	11	41000 /		NC			40 200	40 200	37 185	43 215	3 428	June 8, 2011	39 900	48 000
SVOC	MOVIS CI	C	5	2900 /		NC			2 900	2 900	2 685	3 115	270	July 5, 1999	2 700	2 900
TOTAL																
AGRICULTURE - SECTOR																
PALC	PALM CI	A	13	20000 / 21000	1 945	21 000	1 082	22 722 000	21 000	21 000	19 425	22 575	225	July 21, 2000	15 000	21 005
SICC	SICOR CI	C				NC			3 795	3 795	3 515	4 075	1 919	September 25, 2000	3 795	3 795
SOGC	SOGB CI	A	51	79000 / 81000	16	NC			79 000	79 000	73 075	84 925	8 334	June 27, 2011	52 000	79 400
SPHC	SAPH CI	A	9	51000 / 51700	200	51 000	504	25 704 000	51 990	51 000	47 175	54 825	6 930	September 22, 2011	39 000	53 000
TOTAL							1 586	48 426 000								
DISTRIBUTION - SECTOR																
ABJC	SERVAIR ABIDJAN CI	C	302	8900 / 8900	66	DIF			8 900	8 850	8 190	9 510	225	July 13, 2000	7 445	9 500
BNBC	BERNABE CI	C	3	27000 / 30000	51	NC			27 000	27 000	24 975	29 025	3 150	July 27, 2011	25 500	30 000
CFAC	CFAO CI	B	17	20000 / 21000	10	20 000	32	640 000	20 550	20 000	18 500	21 500	987	July 21, 2011	14 000	20 550
PRSC	TRACTAFRIC MOTORS CI	B	32	80005 / 80005	6	NC			80 000	80 000	74 000	86 000	11 250	June 24, 2011	80 000	84 000
SHEC	SHELL CI	B	111	15900 / 28000	15	15 900	112	1 780 800	15 800	15 900	14 710	17 090	828	August 31, 2011	12 500	15 900
SRIC	SARI CI	C	36	35000 /		NC			35 000	35 000	32 375	37 625	2 309	July 21, 2011	33 245	35 735
TTLC	TOTAL CI	B	80	72000 /		NC			72 000	72 000	66 600	77 400	2 170	August 10, 2011	70 000	74 000
TOTAL							144	2 420 800								
OTHERS SECTORS																
STAC	SETAO CI	C	10	4390 / 4700	119	NC			4 390	4 390	4 065	4 715			4 390	4 800
TOTAL																
TOTAL - STOCKS MARKET							149 941	147 375 765								

Legend
 (*) the capital of the company includes convertible preference shares after 3 to 5 years into common shares.
 Mentions : NC: Unlisted Ex: Ex-coupon or Ex-right SP: Suspended DIF: Differed
 Classify Stock exchange Capitalization :

- A: Companies having a stock exchange capitalization Higher than XOF 100 billion.
- B: Companies having a stock exchange capitalization Ranging between XOF 10 billion and XOF 100 billion.
- C: Companies having a Lower stock exchange capitalization or equalizes to XOF 10 billion.

RIGHTS MARKET

Symbol	Security	Qty	Price Bid./Ask.	Qty	Curr. Price	Volume	Value	Previous Price	Next Session		Parity	Trading Period	
									Reference Price	Price Range		Start	End
TOTAL-RIGHTS MARKET													

Parity: y to x means y rights for x new shares

BONDS MARKET

March 22, 2012 Session

Symbol	Security	Qty	Price Bid./Ask.	Qty	Curr. Price	Volume	Value	Previous Price	Next Session		Coupon Income	Type Amort	Bond Coupon			
									Price Référence	Price Range			Period	Net Income	Payment date	
REGIONAL BOND																
BIDC.O1	BIDC 5.60% 2006-2013				NC			10 000	10 000	9 250	10 750	342.73	ACD	A	560.000	August 11, 2011
BIDC.O2	BIDC 6.75 % 2010-2017				NC			10 000	10 000	9 250	10 750	314.38	ACD	S	337.500	04/04-10
BOAB.O2	BOA BENIN 6.20% 2009-2014		/ 10000	60	NC			9 900	9 900	9 160	10 640	434.71	AC	A	582.800	June 23, 2011
BOABF.O2	BOA BURKINA F. 6.20% 2009-2014				NC			10 000	10 000	9 250	10 750	434.71	AC	A	582.800	June 23, 2011
BOAC.O1	BOA - CI 6.20% 2009-2014				NC			10 000	10 000	9 250	10 750	453.21	AC	A	607.600	June 23, 2011
BOAD.O7	BOAD 5% 2005-2013				NC			10 000	10 000	9 250	10 750	116.44	ACD	A	500.000	December 28, 2011
BOAD.O9	BOAD 5% 2006-2014				NC			10 000	10 000	9 250	10 750	60.27	ACD	A	500.000	February 7, 2012
BOAD.O10	BOAD 4.75% 2006-2012				NC			10 000	10 000	9 250	10 750	57.26	ACD	A	475.000	February 7, 2012
BOAM.O2	BOA MALI 6.50% 2009-2014				NC			10 000	10 000	9 250	10 750	421.81	AC	A	565.500	June 23, 2011
BOAN.O1	BOA NIGER 6.50% 2009-2014				NC			9 850	9 850	9 115	10 585	421.81	AC	A	565.500	June 23, 2011
BOAS.O1	BOA SENEGAL 6.50% 2009-2014				NC			9 800	9 800	9 065	10 535	455.75	IF	A	611.000	June 23, 2011
CAAB.O3	CAA BENIN 6.50% 2011-2016		/ 10000	5	10 000	56	560 000	10 000	10 000	9 250	10 750	237.98	ACD	A	650.000	November 9, 2011
CLTB.O2	CELTEL BURKINA 6.35% 2007-2013				NC			10 000	10 000	9 250	10 750	55.45	ACD	S	298.450	17/02-08
EOS.O2	ETAT SENEGAL 5.50% 2007-2012				NC			10 000	10 000	9 250	10 750	235.07	ACD	A	550.000	October 18, 2011
EOS.O3	ETAT SENEGAL 6.75% 2010-2015				NC			9 900	9 900	9 160	10 640	234.86	ACD	A	675.000	November 16, 2011
EOT.O2	ETAT TOGOLAIS 6.50% 2011-2016	2	10000 /		NC			10 000	10 000	9 250	10 750	12.47	ACD	A	650.000	March 15, 2012
PAAC.O1	PAA 6.95% 2010-2017	18	9900 /		9 900	6 432	63 676 800	9 900	9 900	9 160	10 640	214.59	ACD	S	338.639	28/05-11
PADS.O2	PAD 7% 2010-2017				NC			10 000	10 000	9 250	10 750	151.83	ACD	S	304.500	22/06-12
PALC.O1	PALMCI 7% 2009-2016	5	10000 /		NC			10 000	10 000	9 250	10 750	159.75	ACD	S	343.000	28/06-12
SEM.O1	SEMA 6.85% 2007-2012				NC			10 000	10 000	9 250	10 750	194.30	ACD	S	297.975	24/05-11
SHAF.O2	SHELTER AFRIQUE 6% 2008-2014				NC			10 000	10 000	9 250	10 750	200.55	ACD	S	299.178	21/05-11
STRAC.O1	SOTRA 6.80% 2007-2012				NC			9 800	9 800	9 065	10 535	478.86	AC	A	666.400	July 3, 2011
TGTLT.O1	TOGO TELECOM 6.50% 2007-2014	50	5800 /		6 000	2	12 000	6 000	6 000	5 550	6 450	37.31	ACD	S	188.116	15/02-08
TPBF.O2	TPBF 6.50% 2011-2016				NC			10 000	10 000	9 250	10 750	163.39	ACD	A	650.000	December 21, 2011
TPCI.O8	TPCI 6.95% 2009-2014	20	9800 / 10000	200	NC			9 800	9 800	9 065	10 535	439.15	ACD	A	696.904	August 5, 2011
TPCI.O9	TPCI 6.25% 2010-2013	7	9700 / 9700	7	NC			9 800	9 800	9 065	10 535	505.46	IF	A	625.000	May 31, 2011
TPCI.O10	TPCI 7% 2010-2017		/ 10000	691	NC			9 999	9 999	9 250	10 745	330.87	AC	A	700.000	October 1, 2011
TPCI.O11	TPCI 6.5% 2011-2016	50 000	9999 / 9999	53 014	DIF			9 300	9 995	9 250	10 740	336.58	AC	A	650.000	September 15, 2011
TOTAL						6 490	64 248 800									
KOLAS BOND																
AFD.O1	AFD 5.25% 2008-2016				NC			9 900	9 900	9 160	10 640	14.34	IF	A	523.532	March 12, 2012
TOTAL																
TOTAL-BONDS MARKET						6 490	64 248 800									

Legend

Type Amort: Type d'Amortissement - IF: IN FINE - AC: AMORTISSEMENT CONSTANT - AD: AMORTISSEMENT DEGRESSIF - ACD: AMORTISSEMENT DIFFERE CONSTANT

Period : Coupons Payment Period - A: Yearly - S: Semi annual - T: Quaterly

Payment date : Interest Payment expiry

Mentions : NC: Unlisted Ex: Ex-coupon ou Ex-right SP: Suspended DIF: Differed

Notices, Decisions, Instructions & Circulars of the day

Notices and instructions are available with National Offices and on the Website of BRVM: www.brvm.org

Erratum: