



Bulletin Officiel de la Cote

BOURSE REGIONALE DES VALEURS MOBILIERES S.A.

SOCIETE ANONYME AU CAPITAL DE FCFA 3 062 040 000
 Siège Social: Abidjan - COTE D'IVOIRE
 Siège Social : 18, Rue Joseph Anoma (Rue des Banques) – 01 B.P. 3802 Abidjan
 Tel: (225) 20 326 685 / 20 326 686 Fax : (225) 20 326 684
 Site Internet: www.brvm.org

Bulletin du 16 mars 2012

Vol : 15 N° :

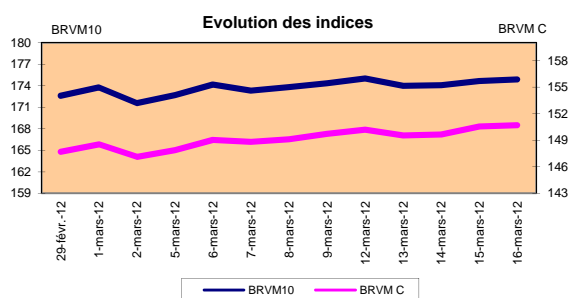
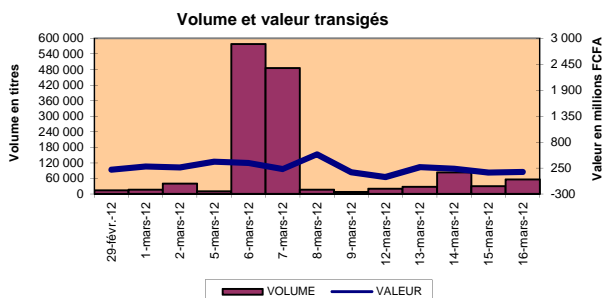
54

Séance du 16 mars 2012

Indices de référence

Base = 100 au 15 septembre 1998	Fermeture	Variation		Fermeture Précédente	Capitalisation Boursière en F CFA
		en valeur	en %		
BRVM 10	174.87	0.20	0.12%	174.66	2 654 043 242 923
BRVM Composite	150.71	0.16	0.11%	150.55	3 450 344 679 338

Capitalisation du marché obligataire (en F CFA)	787 932 901 500
--	-----------------



Indices sectoriels

Base = 100 au 14 juin 1999	Fermeture	Variation		Fermeture Précédente	Nombre de sociétés
		en valeur	en %		
BRVM - Industrie	83.09	0.00	0.00%	83.09	13
BRVM - Services Publics	366.37	0.26	0.07%	366.11	4
BRVM - Finances	53.74	0.00	0.00%	53.74	8
BRVM - Transport	202.51	0.95	0.47%	201.55	2
BRVM - Agriculture	490.97	0.92	0.19%	490.05	4
BRVM - Distribution	114.56	1.32	1.17%	113.24	7
BRVM - Autres Secteurs	58.58	0.00	0.00%	58.58	1

Sommaire du marché

	Volume Transigé	Valeur Totale Transigée (F CFA)	Nombre de Transactions	Nombre de titres échangés	Titres		
					Gains	Pertes	Inchangés
Actions	53 164	140 577 630	108	16	6	1	9
Obligations	2 500	25 000 000	1	1	0	0	1
Droits	0	0	0	0	0	0	0

Titres les plus actifs			Plus fortes hausses			Plus fortes baisses		
Titres	Volume	Titres	Cours	Variation	Titres	Cours	Variation	
ECOBANK TRANS. INCORP. TG	49 610	SHELL CI	15 800	1100	SODE CI	24 000	-1 000	
TPBF 6,50% 2011-2016	2 500	SOGB CI	77 000	500				
SAPH CI	1 513	CIE CI	21 500	500				
CIE CI	600	BOLLORE AFRICA LOGISTICS CI	40 200	200				
PALM CI	519	SONATEL SN	126 005	55				

Indices boursiers internationaux

Places financières africaines	Indices	Clôture 16-mars-12	Variation Séance précédente	Indices au 30-déc.-11	Autres places financières	Indices	Clôture 16-mars-12	Variations Séance précédente	Indices au 30-déc.-11
ACCRA (*)	GSE	1 035.68	7.46%	969.03	PARIS (**)	CAC 40	3 586.88	0.19%	3 159.81
CASABLANCA (**)	MADEX	9 144.48	0.01%	9011.57	LONDRES (**)	FOOTSIE 100	5 958.06	0.29%	5 572.28
LAGOS (*)	NSE	20 688.28	-1.97%	20,730.63	NEW YORK (**)	DJIA	13 252.76	0.44%	12,217.56
TUNIS (*)	TUNINDEX	4 747.36	-0.11%	4,722.25	TOKYO (*)	NIKKEI 225	10 129.83	0.06%	8,455.35

(*) Indices de la veille

(**) Indices à 11 H00GMT

Coupons annoncés

Symbole	Titre	Coupon		
		Montant net (FCFA)	Date de détachement	Date de paiement

ND: Non Disponible

Symbole	Titre	Classe de Capitalisation Boursière	Qté	Cours		Qté	Cours du jour	Volume	Valeur	Cours Précéd.	Séance prochaine		Dernier dividende Payé		Cours extrêmes de l'année		
				Ach. / Vend.							Cours Référence	Ecart maximum	Montant net	Date	Plus Bas	Plus Haut	
SECTEUR - INDUSTRIE																	
CABC	SICABLE CI	C		/ 32000	15	NC				32 500	32 500	30 065	34 935	5 220	29-août-11	29 000	32 500
CDAC	CEDA CI	C				SP				2 000	2 000	1 850	2 150	630	07-juil-00	1 600	4 165
FTSC	FILTISAC CI	C	330	2600 / 2650	3 611	2 600	24	62 400		2 600	2 600	2 405	2 795	321	19-juil-10	2 500	2 700
NEIC	NEI CI	C	7	3000 /		NC				3 000	3 000	2 775	3 225	225	28-juin-01	3 000	3 000
NTLC	NESTLE CI	B	30	48250 / 48250	5	NC				48 000	48 000	44 400	51 600	630	12-août-11	43 000	48 000
SEMC	CROWN SIEM CI	B	26	22000 /		NC				22 000	22 000	20 350	23 650	675	28-sept-11	21 995	23 640
SIVC	SIVOVA CI	C	32	6500 /		6 500	70	455 000		6 500	6 500	6 015	6 985	540	13-sept-11	6 200	7 200
SLBC	SOLIBRA CI	A	1	185000 / 185000	20	NC				185 220	185 220	171 330	199 110	16 380	07-juil-11	163 000	185 220
SMBC	SMB CI	B	311	19000 / 20000	20	NC				19 000	19 000	17 575	20 425	344	14-sept-11	19 000	20 425
STBC	SITAB CI	B	20	65200 / 75995	71	NC				76 000	76 000	70 300	81 700	8 940	21-juil-11	63 000	80 000
TTRC	TRITURAF CI-Ste en Liquidation	C		/ 925	216	NC				1 000	1 000	925	1 075	1 440	19-juil-02	1 000	1 000
UNLC	UNILEVER CI	B	1	38000 / 39000	4	NC				38 000	38 000	35 150	40 850	2 421	02-juil-10	38 000	38 515
UNXC	UNIWAX CI	C	1	6000 / 6475	197	NC				6 475	6 475	5 990	6 960	1 350	06-juin-03	6 475	9 675
TOTAL							94	517 400									
SECTEUR - SERVICES PUBLICS																	
CIEC	CIE CI	B	1 002	21000 / 21500	53	21 500	600	12 900 000		21 500	21 500	19 890	23 110	1 962	04-juil-11	16 500	25 850
ONBF	ONATEL BF	A	3	37000 / 37000	3	NC				40 000	40 000	37 000	43 000	2 625	15-juil-11	40 000	44 000
SDCC	SODE CI	B	28	24000 /		24 000	9	216 000		25 000	24 000	22 200	25 800	2 385	04-juil-11	18 000	28 975
SNTS	SONATEL SN	A	325	126005 / 150000	177	126 005	18	2 268 090		125 950	126 005	116 555	135 455	12 600	28-avr-11	120 000	126 005
TOTAL							627	15 384 090									
SECTEUR - FINANCES																	
BICC	BICI CI	B	1 264	37000 / 37625	14	37 625	47	1 768 375		37 625	37 625	34 805	40 445	432	24-oct-11	31 000	37 625
BOAB	BANK OF AFRICA BN	B	31	54825 /		NC				51 000	51 000	47 175	54 825	3 255	02-mai-11	48 000	51 000
BOABF	BANK OF AFRICA BF	B	581	36000 /		NC				36 010	36 010	33 310	38 710	2 125	03-mai-11	32 000	36 010
BOAC	BANK OF AFRICA CI	B	3	26400 / 28000	142	28 000	178	4 984 000		28 000	28 000	25 900	30 100	1 800	02-juin-10	26 510	29 005
BOAN	BANK OF AFRICA NG	B	1 016	31500 / 33000	19	33 000	136	4 488 000		33 000	33 000	30 525	35 475	2 250	13-avr-11	30 000	33 000
ETIT	ECOBANK TRANS. INCORP. TG (*)	A	878 108	37 / 38	28 335	37	49 610	1 835 570		37	37	35	39	1 828	27-juil-11	36	38
SAFC	SAFCA CI	C	52	17000 /		NC				17 000	17 000	15 725	18 275	1 440	29-juil-11	17 000	17 005
SGBC	SGB CI	A	178	39000 / 40000	327	39 000	50	1 950 000		39 000	39 000	36 075	41 925	3 992	09-sept-11	35 100	45 000
TOTAL							50 021	15 025 945									
SECTEUR - TRANSPORT																	
SDSC	BOLLORE AFRICA LOGISTICS CI	B	16	40200 /		40 200	49	1 969 800		40 000	40 200	37 185	43 215	3 428	08-juin-11	39 900	48 000
SVOC	MOVIS CI	C	6	2950 /		NC				2 900	2 900	2 685	3 115	270	05-juil-99	2 700	2 900
TOTAL							49	1 969 800									
SECTEUR - AGRICULTURE																	
PALC	PALM CI	A	500	20500 / 21000	3 673	21 000	519	10 899 000		20 995	21 000	19 425	22 575	225	21-juil-00	15 000	21 005
SICC	SICOR CI	C	4	3795 /		3 795	1	3 795		3 795	3 795	3 515	4 075	1 919	25-sept-00	3 795	3 795
SOGC	SOGB CI	A	308	77000 / 79100	36	77 000	208	16 016 000		76 500	77 000	71 225	82 775	8 334	27-juin-11	52 000	77 000
SPHC	SAPH CI	A	6	51250 / 52000	2 609	52 000	1 513	78 676 000		52 000	52 000	48 100	55 900	6 930	22-sept-11	39 000	52 000
TOTAL							2 241	105 594 795									
SECTEUR - DISTRIBUTION																	
ABJC	SERVAIR ABIDJAN CI	C		/ 8235	20	NC				8 900	8 900	8 235	9 565	225	13-juil-00	7 445	9 500
BNBC	BERNABE CI	C	11	29200 / 29200	5	NC				30 000	30 000	27 750	32 250	3 150	27-juil-11	25 500	30 000
CFAC	CFAO CI	B	3	20020 /		NC				20 550	20 550	19 010	22 090	987	21-juil-11	14 000	20 550
PRSC	TRACTAFRIC MOTORS CI	B	27	80005 / 80005	4	NC				80 000	80 000	74 000	86 000	11 250	24-juin-11	80 000	84 000
SHEC	SHELL CI	B	18	15800 /		15 800	132	2 085 600		14 700	15 800	14 615	16 985	828	31-août-11	12 500	15 800
SRIC	SARI CI	C	11	35000 /		NC				35 000	35 000	32 375	37 625	2 309	21-juil-11	33 245	35 735
TTLIC	TOTAL CI	B	1	70500 / 72000	25	NC				72 000	72 000	66 600	77 400	2 170	10-août-11	70 000	74 000
TOTAL							132	2 085 600									
AUTRES SECTEURS																	
STAC	SETAO CI	C		/ 4390	11	NC				4 745	4 745	4 390	5 100			4 745	4 800
TOTAL																	
TOTAL - Marché des actions							53 164	140 577 630									

Légende:
 (*) le capital de la société contient des actions de priorités convertibles au bout de 3 - 5 ans en actions ordinaires.

Mentions : NC: Non Coté Ex: Ex-coupon ou Ex-droit SP: Suspendu DIF: Différé

Classe de Capitalisation Boursière :

- A: Sociétés ayant une capitalisation boursière Supérieure à 100 milliards FCFA.
- B: Sociétés ayant une capitalisation boursière Comprise entre 10 milliards FCFA et 100 milliards FCFA.
- C: Sociétés ayant une capitalisation boursière Inférieure ou égale à 10 milliards FCFA.

MARCHÉ DES DROITS

Symbole	Titre	Qté	Cours		Qté	Cours du jour	Volume	Valeur	Cours Précéd.	Séance prochaine		Parité	Période de Négociation	
			Ach. / Vend.							Cours Référence	Ecart maximum		Début	Fin
TOTAL-Marché des droits														

Parité: y pour x signifie y droits pour x action nouvelle

MARCHÉ DES OBLIGATIONS

Séance du 16 mars 2012

Symbole	Titre	Qté	Cours Ach. / Vend.	Qté	Cours du jour	Volume	Valeur	Cours Précéd.	Séance prochaine		Coupon couru	Type Amort	Coupon d'intérêt				
									Cours Référence	Ecart max			Période	Montant net	Eché.		
OBLIGATIONS REGIONALES																	
BIDC.O1	BIDC 5.60% 2006-2013				NC			10 000	10 000	9 250	10 750	333.55	ACD	A	560.000	11-août	
BIDC.O2	BIDC 6.75 % 2010-2017	14	10000 /		NC			10 000	10 000	9 250	10 750	303.29	ACD	S	337.500	04/04-10	
BOAB.O2	BOA BENIN 6.20% 2009-2014		/ 10000	60	NC			9 900	9 900	9 160	10 640	425.16	AC	A	582.800	23-juin	
BOABF.O2	BOA BURKINA F. 6.20% 2009-2014				NC			10 000	10 000	9 250	10 750	425.16	AC	A	582.800	23-juin	
BOAC.O1	BOA - CI 6.20% 2009-2014				NC			10 000	10 000	9 250	10 750	443.25	AC	A	607.600	23-juin	
BOAD.O7	BOAD 5% 2005-2013				NC			10 000	10 000	9 250	10 750	108.22	ACD	A	500.000	28-déc	
BOAD.O9	BOAD 5% 2006-2014				NC			10 000	10 000	9 250	10 750	52.05	ACD	A	500.000	07-févr	
BOAD.O10	BOAD 4.75% 2006-2012				NC			10 000	10 000	9 250	10 750	49.45	ACD	A	475.000	07-févr	
BOAM.O2	BOA MALI 6.50% 2009-2014				NC			10 000	10 000	9 250	10 750	412.54	AC	A	565.500	23-juin	
BOAN.O1	BOA NIGER 6.50% 2009-2014				NC			9 850	9 850	9 115	10 585	412.54	AC	A	565.500	23-juin	
BOAS.O1	BOA SENEGAL 6.50% 2009-2014				NC			9 800	9 800	9 065	10 535	445.73	IF	A	611.000	23-juin	
CAAB.O3	CAA BENIN 6.50% 2011-2016		/ 10000	100	NC			10 000	10 000	9 250	10 750	227.32	ACD	A	650.000	09-nov	
CLTB.O2	CELTEL BURKINA 6.35% 2007-2013				NC			10 000	10 000	9 250	10 750	45.66	ACD	S	298.450	17/02-08	
EOS.O2	ETAT SENEGAL 5.50% 2007-2012				NC			10 000	10 000	9 250	10 750	226.03	ACD	A	550.000	18-oct	
EOS.O3	ETAT SENEGAL 6.75% 2010-2015				NC			9 900	9 900	9 160	10 640	223.77	ACD	A	675.000	16-nov	
EOT.O2	ETAT TOGOLAIS 6.50% 2011-2016	2	9900 / 9900	30	NC			9 700	9 700	8 975	10 425	1.78	ACD	A	650.000	15-mars	
PAAC.O1	PAA 6.95% 2010-2017		/		NC			9 900	9 900	9 160	10 640	203.40	ACD	S	338.639	28/05-11	
PADS.O2	PAD 7% 2010-2017				NC			10 000	10 000	9 250	10 750	141.82	ACD	S	304.500	22/06-12	
PALC.O1	PALMCI 7% 2009-2016	6	10000 /		NC			10 000	10 000	9 250	10 750	148.48	ACD	S	343.000	28/06-12	
SEM.O1	SEMA 6.85% 2007-2012				NC			10 000	10 000	9 250	10 750	184.50	ACD	S	297.975	24/05-11	
SHAF.O2	SHELTER AFRIQUE 6% 2008-2014				NC			10 000	10 000	9 250	10 750	190.68	ACD	S	299.178	21/05-11	
STRAC.O1	SOTRA 6.80% 2007-2012				NC			9 800	9 800	9 065	10 535	467.94	AC	A	666.400	03-juil	
TGTLT.O1	TOGO TELECOM 6.50% 2007-2014	47	5800 /		NC			6 000	6 000	5 550	6 450	31.09	ACD	S	188.116	15/02-08	
TPBF.O2	TPBF 6.50% 2011-2016					10 000	2 500	25 000 000	10 000	10 000	9 250	10 750	152.73	ACD	A	650.000	21-déc
TPCI.O8	TPCI 6.95% 2009-2014	26	9900 / 10000	200	NC			9 800	9 800	9 065	10 535	427.69	ACD	A	696.904	05-août	
TPCI.O9	TPCI 6.25% 2010-2013	7	9700 / 9700	7	NC			9 800	9 800	9 065	10 535	495.22	IF	A	625.000	31-mai	
TPCI.O10	TPCI 7% 2010-2017		/ 10000	691	NC			10 000	10 000	9 250	10 750	319.40	AC	A	700.000	01-oct	
TPCI.O11	TPCI 6.5% 2011-2016	1 000	3350 / 10000	11 683	NC			9 300	9 300	8 605	9 995	325.89	AC	A	650.000	15-sept	
TOTAL						2 500	25 000 000										
OBLIGATIONS KOLAS																	
AFD.O1	AFD 5.25% 2008-2016				NC			9 900	9 900	9 160	10 640	5.74	IF	A	523.532	12-mars	
TOTAL																	
TOTAL-Marché des obligations						2 500	25 000 000										

Légende:

Type Amort: Type d'Amortissement - IF: IN FINE - AC: AMORTISSEMENT CONSTANT - AD: AMORTISSEMENT DEGRESSIF - ACD: AMORTISSEMENT DIFFERE CONSTANT

Période : Périodicité de paiement des coupons - A: annuelle - S: Semestrielle - T: Trimestrielle

Eché. : Echéance de paiement des intérêts

Mentions : NC: Non Coté Ex: Ex-coupon ou Ex-droit SP: Suspendu DIF: Différé

Avis, Décisions, Instructions & Circulaires du jour

Avis N°045/BRVM/DG du 16 mars 2012 Transactions sur dossier.

Les Avis et Instructions sont disponibles auprès des Antennes Nationales de Bourse et sur le site internet de la BRVM : www.brv.m.org

Erratum:



Official Newsletter

BOURSE REGIONALE DES VALEURS MOBILIERES S.A.

LIMITED COMPANY, CAPITAL XOF 3 062 040 000

Head Office: Abidjan - COTE D'IVOIRE

Address: 18, Rue Joseph Anoma (Rue des Banques) – 01 B.P. 3802 Abidjan

Tel: (225) 20 326 685 / 20 326 686 Fax : (225) 20 326 684

Website : www.brvm.org

March 16, 2012

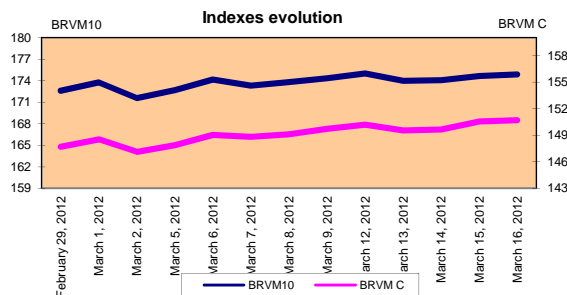
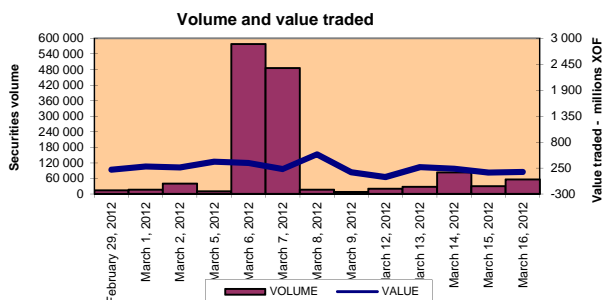
Vol : 15 N° :

54

March 16, 2012 Session

References Indexes

Base = 100 To September 15th, 1998	Close	Change		Previous Close	Market Capitalization XOF
		Value	%		
BRVM 10	174.87	0.20	0.12%	174.66	2 654 043 242 923
BRVM Composite	150.71	0.16	0.11%	150.55	3 450 344 679 338
Bonds Market Capitalization (XOF)					787 932 901 500



Sectoral Indexes

Base = 100 on June 14th, 1999	Close	Change		Previous Close	Number of Companies
		Value	%		
BRVM - Industry	83.09	0.00	0.00%	83.09	13
BRVM - Services Publics	366.37	0.26	0.07%	366.11	4
BRVM - Financial	53.74	0.00	0.00%	53.74	8
BRVM - Transportation	202.51	0.95	0.47%	201.55	2
BRVM - Agriculture	490.97	0.92	0.19%	490.05	4
BRVM - Distribution	114.56	1.32	1.17%	113.24	7
BRVM - Others Sectors	58.58	0.00	0.00%	58.58	1

Market Summary

	Volume Traded	Total Value Traded (XOF)	Number of Transactions	Number of securities Traded	securities		
					Gains	Losses	traded
Stocks	53 164	140 577 630	108	16	6	1	9
Bonds	2 500	25 000 000	1	1	0	0	1
Rights	0	0	0	0	0	0	0

Most Actives securities		Raise			Drop		
securities	Volume	securities	Price	Change	securities	Price	Change
ECOBANK TRANS. IUnlistedORP. T	49 610	SHELL CI	15 800	1100	SODE CI	24 000	-1 000
TPBF 6,50% 2011-2016	2 500	SOGB CI	77 000	500			
SAPH CI	1 513	CIE CI	21 500	500			
CIE CI	600	BOLLORE AFRICA LOGISTICS CI	40 200	200			
PALM CI	519	SONATEL SN	126 005	55			

International Exchange indexes

African exchanges	Indexes	Close 16-mars-12	Changes Previous Close Session	indexes 30-déc.-11	Other exchanges	Indexes	Close 16-mars-12	Changes Previous Close Session	Indexes 30-déc.-11
CASABLAUnlistedA (*)	MADEX	9 144.48	0.01%	9011.57	LONDRES (**)	FOOTSIE 100	5 958.06	0.29%	5 572.28
LAGOS (*)	NSE	20 688.28	-1.97%	20,730.63	NEW YORK (**)	DJIA	13 252.76	0.44%	12,217.56
TUNIS (*)	TUNINDEX	4 747.36	-0.11%	4,722.25	TOKYO (*)	NIKKEI 225	10 129.83	0.06%	8,455.35

(*) Indexes of the day before

(**) Indexes at 11 H00 GMT

Announced Coupons

Symbol	securities	Coupon		
		Net Income (XOF)	Detachment Date	Payment Date

NA: Not Available

STOCKS MARKET

March 16, 2012 Session

Symbol	Security	Classify Stock exchange Capitalization	Qty	Price Bid./Ask.	Qty	Curr. Price	Volume	Value	Previous Price	Next Session		Dividend paid		Year 2012		
										Price Reference	Price Range	Net Income	Date	Low	High	
INDUSTRY - SECTOR																
CABC	SICABLE CI	C		/ 32000	15	NC			32 500	32 500	30 065	34 935	5 220	August 29, 2011	29 000	32 500
CDAC	CEDA CI	C				SP			2 000	2 000	1 850	2 150	630	July 7, 2009	1 600	4 165
FTSC	FILITISAC CI	C	330	2600 / 2650	3 611	2 600	24	62 400	2 600	2 600	2 405	2 795	321	July 19, 2010	2 500	2 700
NEIC	NEI CI	C	7	3000 /		NC			3 000	3 000	2 775	3 225	225	June 28, 2001	3 000	3 000
NLTC	NESTLE CI	B	30	48250 / 48250	5	NC			48 000	48 000	44 400	51 600	630	August 12, 2011	43 000	48 000
SEMC	CROWN SIEM CI	B	26	22000 /		NC			22 000	22 000	20 350	23 650	675	September 28, 2011	21 995	23 640
SIVC	SIVOA CI	C	32	6500 /		6 500	70	455 000	6 500	6 500	6 015	6 985	540	September 13, 2011	6 200	7 200
SLBC	SOLIBRA CI	A	1	185000 / 185000	20	NC			185 220	185 220	171 330	199 110	16 380	July 7, 2011	163 000	185 220
SMBC	SMB CI	B	311	19000 / 20000	20	NC			19 000	19 000	17 575	20 425	344	September 14, 2011	19 000	20 425
STBC	SITAB CI	B	20	65200 / 75995	71	NC			76 000	76 000	70 300	81 700	8 940	July 21, 2011	63 000	80 000
TTRC	TRITURAF CI - Company in Liquidation	C		/ 925	216	NC			1 000	1 000	925	1 075	1 440	July 19, 2002	1 000	1 000
UNLC	UNILEVER CI	B	1	38000 / 39000	4	NC			38 000	38 000	35 150	40 850	2 421	July 2, 2010	38 000	38 515
UNXC	UNIWAX CI	C	1	6000 / 6475	197	NC			6 475	6 475	5 990	6 960	1 350	June 6, 2003	6 475	9 675
TOTAL							94	517 400								
PUBLICS UTILITIES - SECTOR																
CIEC	CIE CI	B	1 002	21000 / 21500	53	21 500	600	12 900 000	21 000	21 500	19 890	23 110	1 962	July 4, 2011	16 500	25 850
ONTBF	ONATEL BF	A	3	37000 / 37000	3	NC			40 000	40 000	37 000	43 000	2 625	July 15, 2011	40 000	44 000
SDCC	SODE CI	B	28	24000 /		24 000	9	216 000	25 000	24 000	22 200	25 800	2 385	July 4, 2011	18 000	28 975
SNTS	SONATEL SN	A	325	126005 / 150000	177	126 005	18	2 268 090	125 950	126 005	116 555	135 455	12 600	April 28, 2011	120 000	126 005
TOTAL							627	15 384 090								
FINANCIAL - SECTOR																
BICC	BICI CI	B	1 264	37000 / 37625	14	37 625	47	1 768 375	37 625	37 625	34 805	40 445	432	October 24, 2011	31 000	37 625
BOAB	BANK OF AFRICA BN	B	31	54825 /		NC			51 000	51 000	47 175	54 825	3 255	May 2, 2011	48 000	51 000
BOABF	BANK OF AFRICA BF	B	581	36000 /		NC			36 010	36 010	33 310	38 710	2 125	May 3, 2011	32 000	36 010
BOAC	BANK OF AFRICA CI	B	3	26400 / 28000	142	28 000	178	4 984 000	28 000	28 000	25 900	30 100	1 800	June 2, 2010	26 510	29 005
BOAN	BANK OF AFRICA NG	B	1 016	31500 / 33000	19	33 000	136	4 488 000	33 000	33 000	30 525	35 475	2 250	April 13, 2011	30 000	33 000
ETIT	ECOBANK TRANS. INCORP. TG (*)	A	878 108	37 / 38	28 335	37	49 610	1 835 570	37	37	35	39	1 828	July 27, 2011	36	38
SAFC	SAFCA CI	C	52	17000 /		NC			17 000	17 000	15 725	18 275	1 440	July 29, 2011	17 000	17 005
SGBC	SGB CI	A	178	39000 / 40000	327	39 000	50	1 950 000	39 000	39 000	36 075	41 925	3 992	September 9, 2011	35 100	45 000
TOTAL							50 021	15 025 945								
TRANSPORTATION - SECTOR																
SDSC	BOLLORE AFRICA LOGISTICS CI	B	16	40200 /		40 200	49	1 969 800	40 000	40 200	37 185	43 215	3 428	June 8, 2011	39 900	48 000
SVOC	MOVIS CI	C	6	2950 /		NC			2 900	2 900	2 685	3 115	270	July 5, 1999	2 700	2 900
TOTAL							49	1 969 800								
AGRICULTURE - SECTOR																
PALC	PALM CI	A	500	20500 / 21000	3 673	21 000	519	10 899 000	20 995	21 000	19 425	22 575	225	July 21, 2000	15 000	21 005
SICC	SICOR CI	C	4	3795 /		3 795	1	3 795	3 795	3 795	3 515	4 075	1 919	September 25, 2000	3 795	3 795
SOGC	SOGB CI	A	308	77000 / 79100	36	77 000	208	16 016 000	76 500	77 000	71 225	82 775	8 334	June 27, 2011	52 000	77 000
SPHC	SAPH CI	A	6	51250 / 52000	2 609	52 000	1 513	78 676 000	52 000	52 000	48 100	55 900	6 930	September 22, 2011	39 000	52 000
TOTAL							2 241	105 594 795								
DISTRIBUTION - SECTOR																
ABJC	SERVAIR ABIDJAN CI	C		/ 8235	20	NC			8 900	8 900	8 235	9 565	225	July 13, 2000	7 445	9 500
BNBC	BERNABE CI	C	11	29200 / 29200	5	NC			30 000	30 000	27 750	32 250	3 150	July 27, 2011	25 500	30 000
CFAC	CFAO CI	B	3	20020 /		NC			20 550	20 550	19 010	22 090	987	July 21, 2011	14 000	20 550
PRSC	TRACTAFRIC MOTORS CI	B	27	80005 / 80005	4	NC			80 000	80 000	74 000	86 000	11 250	June 24, 2011	80 000	84 000
SHEC	SHELL CI	B	18	15800 /		15 800	132	2 085 600	14 700	15 800	14 615	16 985	828	August 31, 2011	12 500	15 800
SRIC	SAFI CI	C	11	35000 /		NC			35 000	35 000	32 375	37 625	2 309	July 21, 2011	33 245	35 735
TTLC	TOTAL CI	B	1	70500 / 72000	25	NC			72 000	72 000	66 600	77 400	2 170	August 10, 2011	70 000	74 000
TOTAL							132	2 085 600								
OTHERS SECTORS																
STAC	SETAO CI	C		/ 4390	11	NC			4 745	4 745	4 390	5 100			4 745	4 800
TOTAL																
TOTAL - STOCKS MARKET							53 164	140 577 630								

Legend

(*) the capital of the company includes convertible preference shares after 3 to 5 years into common shares

Mentions : NC: Unlisted Ex: Ex-coupon or Ex-right SP: Suspended DIF: Differed

Classify Stock exchange Capitalization :

A: Companies having a stock exchange capitalization Higher than XOF 100 billion.

B: Companies having a stock exchange capitalization Ranging between XOF 10 billion and XOF 100 billion.

C: Companies having a Lower stock exchange capitalization or equalizes to XOF 10 billion.

RIGHTS MARKET

Symbol	Security	Qty	Price Bid./Ask.	Qty	Curr. Price	Volume	Value	Previous Price	Next Session		Parity	Trading Period	
									Reference Price	Price Range		Start	End
TOTAL-RIGHTS MARKET													

Parity: y to x means y rights for x new shares

BONDS MARKET

March 16, 2012 Session

Symbol	Security	Qty	Price Bid./Ask.	Qty	Curr. Price	Volume	Value	Previous Price	Next Session		Coupon Income	Type Amort	Bond Coupon			
									Price Reference	Price Range			Period	Net Income	Payment date	
REGIONAL BOND																
BIDC.O1	BIDC 5.60% 2006-2013				NC			10 000	10 000	9 250	10 750	333.55	ACD	A	560.000	August 11, 2011
BIDC.O2	BIDC 6.75 % 2010-2017	14	10000 /		NC			10 000	10 000	9 250	10 750	303.29	ACD	S	337.500	04/04-10
BOAB.O2	BOA BENIN 6.20% 2009-2014		/ 10000	60	NC			9 900	9 900	9 160	10 640	425.16	AC	A	582.800	June 23, 2011
BOABF.O2	BOA BURKINA F. 6.20% 2009-2014				NC			10 000	10 000	9 250	10 750	425.16	AC	A	582.800	June 23, 2011
BOAC.O1	BOA - CI 6.20% 2009-2014				NC			10 000	10 000	9 250	10 750	443.25	AC	A	607.600	June 23, 2011
BOAD.O7	BOAD 5% 2005-2013				NC			10 000	10 000	9 250	10 750	108.22	ACD	A	500.000	December 28, 2011
BOAD.O9	BOAD 5% 2006-2014				NC			10 000	10 000	9 250	10 750	52.05	ACD	A	500.000	February 7, 2012
BOAD.O10	BOAD 4.75% 2006-2012				NC			10 000	10 000	9 250	10 750	49.45	ACD	A	475.000	February 7, 2012
BOAM.O2	BOA MALI 6.50% 2009-2014				NC			10 000	10 000	9 250	10 750	412.54	AC	A	565.500	June 23, 2011
BOAN.O1	BOA NIGER 6.50% 2009-2014				NC			9 850	9 850	9 115	10 585	412.54	AC	A	565.500	June 23, 2011
BOAS.O1	BOA SENEGAL 6.50% 2009-2014				NC			9 800	9 800	9 065	10 535	445.73	IF	A	611.000	June 23, 2011
CAAB.O3	CAA BENIN 6.50% 2011-2016		/ 10000	100	NC			10 000	10 000	9 250	10 750	227.32	ACD	A	650.000	November 9, 2011
CLTB.O2	CELTEL BURKINA 6.35% 2007-2013				NC			10 000	10 000	9 250	10 750	45.66	ACD	S	298.450	17/02-08
EOS.O2	ETAT SENEGAL 5.50% 2007-2012				NC			10 000	10 000	9 250	10 750	226.03	ACD	A	550.000	October 18, 2011
EOS.O3	ETAT SENEGAL 6.75% 2010-2015				NC			9 900	9 900	9 160	10 640	223.77	ACD	A	675.000	November 16, 2011
EOT.O2	ETAT TOGOLAIS 6.50% 2011-2016	2	9900 / 9900	30	NC			9 700	9 700	8 975	10 425	1.78	ACD	A	650.000	March 15, 2012
PAAC.O1	PAA 6.95% 2010-2017		/		NC			9 900	9 900	9 160	10 640	203.40	ACD	S	338.639	28/05-11
PADS.O2	PAD 7% 2010-2017				NC			10 000	10 000	9 250	10 750	141.82	ACD	S	304.500	22/06-12
PALC.O1	PALMCI 7% 2009-2016	6	10000 /		NC			10 000	10 000	9 250	10 750	148.48	ACD	S	343.000	28/06-12
SEM.O1	SEMA 6.85% 2007-2012				NC			10 000	10 000	9 250	10 750	184.50	ACD	S	297.975	24/05-11
SHAF.O2	SHELTER AFRIQUE 6% 2008-2014				NC			10 000	10 000	9 250	10 750	190.68	ACD	S	299.178	21/05-11
STRAC.O1	SOTRA 6.80% 2007-2012				NC			9 800	9 800	9 065	10 535	467.94	AC	A	666.400	July 3, 2011
TGTLT.O1	TOGO TELECOM 6.50% 2007-2014	47	5800 /		NC			6 000	6 000	5 550	6 450	31.09	ACD	S	188.116	15/02-08
TPBF.O2	TPBF 6.50% 2011-2016				10 000	2 500	25 000 000	10 000	10 000	9 250	10 750	152.73	ACD	A	650.000	December 21, 2011
TPCI.O8	TPCI 6.95% 2009-2014	26	9900 / 10000	200	NC			9 800	9 800	9 065	10 535	427.69	ACD	A	696.904	August 5, 2011
TPCI.O9	TPCI 6.25% 2010-2013	7	9700 / 9700	7	NC			9 800	9 800	9 065	10 535	495.22	IF	A	625.000	May 31, 2011
TPCI.O10	TPCI 7% 2010-2017		/ 10000	691	NC			10 000	10 000	9 250	10 750	319.40	AC	A	700.000	October 1, 2011
TPCI.O11	TPCI 6.5% 2011-2016	1 000	3350 / 10000	11 683	NC			9 300	9 300	8 605	9 995	325.89	AC	A	650.000	September 15, 2011
TOTAL						2 500	25 000 000									
KOLAS BOND																
AFD.O1	AFD 5.25% 2008-2016				NC			9 900	9 900	9 160	10 640	5.74	IF	A	523.532	March 12, 2012
TOTAL																
TOTAL-BONDS MARKET						2 500	25 000 000									

Legend

Type Amort: Type d'Amortissement - IF: IN FINE - AC: AMORTISSEMENT CONSTANT - AD: AMORTISSEMENT DEGRESSIF - ACD: AMORTISSEMENT DIFFERE CONSTANT

Period : Coupons Payment Period - A: Yearly - S: Semi annual - T: Quaterly

Payment date : Interest Payment expiry

Mentions : NC: Unlisted Ex: Ex-coupon ou Ex-right SP: Suspended DIF: Differed

Notices, Decisions, Instructions & Circulars of the day

Notice N°045/BRVM/DG Negotiated Deal.

Notices and instructions are available with National Offices and on the Website of BRVM: www.brvm.org

Erratum: