



# Bulletin Officiel de la Cote

## BOURSE REGIONALE DES VALEURS MOBILIERES S.A.

SOCIETE ANONYME AU CAPITAL DE FCFA 3 062 040 000  
 Siège Social: Abidjan - COTE D'IVOIRE  
 Siège Social : 18, Rue Joseph Anoma (Rue des Banques) – 01 B.P. 3802 Abidjan  
 Tel: (225) 20 326 685 / 20 326 686 Fax : (225) 20 326 684  
 Site Internet: [www.brvm.org](http://www.brvm.org)

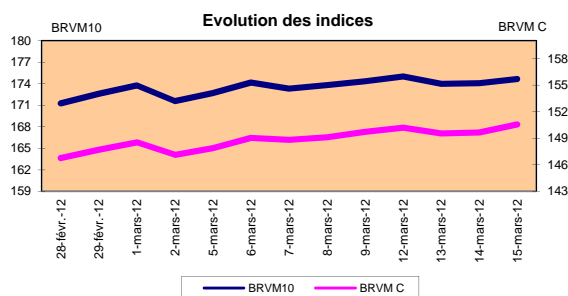
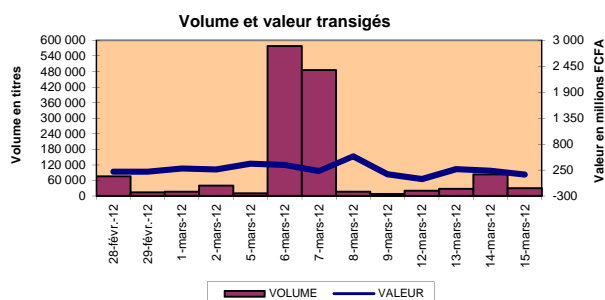
Bulletin du 15 mars 2012

Vol : 15 N° : 53

### Séance du 15 mars 2012

#### Indices de référence

Base = 100 au 15 septembre 1998	Fermeture	Variation		Fermeture Précédente	Capitalisation Boursière en F CFA
		en valeur	en %		
BRVM 10	174.66	0.57	0.33%	174.10	2 650 974 502 633
BRVM Composite	150.55	0.89	0.59%	149.66	3 446 572 197 848
Capitalisation du marché obligataire ( en F CFA)					787 932 901 500



#### Indices sectoriels

Base = 100 au 14 juin 1999	Fermeture	Variation		Fermeture Précédente	Nombre de sociétés
		en valeur	en %		
BRVM - Industrie	83.09	2.10	2.60%	80.99	13
BRVM - Services Publics	366.11	0.12	0.03%	365.99	4
BRVM - Finances	53.74	0.01	0.02%	53.73	8
BRVM - Transport	201.55	0.48	0.24%	201.07	2
BRVM - Agriculture	490.05	6.84	1.42%	483.21	4
BRVM - Distribution	113.24	0.83	0.74%	112.40	7
BRVM - Autres Secteurs	58.58	0.00	0.00%	58.58	1

#### Sommaire du marché

	Volume Transigé	Valeur Totale Transigée (F CFA)	Nombre de Transactions	Nombre de titres échangés	Titres		
					Gains	Pertes	Inchangés
Actions	26 115	119 295 150	148	21	8	2	11
Obligations	3 735	34 861 700	7	4	0	1	3
Droits	0	0	0	0	0	0	0

Titres les plus actifs		Plus fortes hausses			Plus fortes baisses		
Titres	Volume	Titres	Cours	Variation	Titres	Cours	Variation
ECOBANK TRANS. INCORP. TG	23 270	SOLIBRA CI	185 220	12920	ETAT TOGOLAIS 6.50% 2011-2016	9 700	-295
TPCI 6,5% 2011-2016	3 500	SOGB CI	76 500	1500	FILTISAC CI	2 600	-50
PALM CI	796	SAPH CI	52 000	1000	PALM CI	20 995	-5
BANK OF AFRICA NG	369	SHELL CI	14 700	695			
SONATEL SN	341	BANK OF AFRICA NG	33 000	200			

#### Indices boursiers internationaux

Places financières africaines	Indices	Clôture 15-mars-12	Variation Séance précédente	Indices au 30-déc.-11	Autres places financières	Indices	Clôture 15-mars-12	Variations Séance précédente	Indices au 30-déc.-11
CASABLANCA (**)	MADEX	9 180.84	-0.09%	9011.57	LONDRES (**)	FOOTSIE 100	5 936.89	-0.14%	5 572.28
LAGOS (*)	NSE	21 072.93	-0.73%	20,730.63	NEW YORK (**)	DJIA	13 194.10	0.12%	12,217.56
TUNIS (*)	TUNINDEX	4 752.77	0.08%	4,722.25	TOKYO (*)	NIKKEI 225	10 123.28	0.72%	8,455.35

(\*) Indices de la veille

(\*\*) Indices à 11 H00GMT

#### Coupons annoncés

Symbole	Titre	Coupon		
		Montant net (FCFA)	Date de détachement	Date de paiement

ND: Non Disponible

Symbole	Titre	Classe de Capitalisation Boursière	Qté	Cours		Qté	Cours du jour	Volume	Valeur	Cours Précéd.	Séance prochaine		Dernier dividende Payé		Cours extrêmes de l'année	
				Ach. / Vend.							Cours Référence	Ecart maximum	Montant net	Date	Plus Bas	Plus Haut
<b>SECTEUR - INDUSTRIE</b>																
CABC	SICABLE CI	C		/ 32500	142	32 500	2	65 000	32 500	32 500	30 065	34 935	5 220	29-août-11	29 000	32 500
CDAC	CEDA CI	C							2 000	2 000	1 850	2 150	630	07-juil-00	1 600	4 165
FTSC	FILTISAC CI	C	352	2600 / 2650	3 611	2 600	200	520 000	2 650	2 600	2 405	2 795	321	19-juil-10	2 500	2 700
NEIC	NEI CI	C	7	3000 /					3 000	3 000	2 775	3 225	225	28-juin-01	3 000	3 000
NTLC	NESTLE CI	B	30	48300 /					48 000	48 000	44 400	51 600	630	12-août-11	43 000	48 000
SEMC	CROWN SIEM CI	B	26	22000 /					22 000	22 000	20 350	23 650	675	28-sept-11	21 995	23 640
SIVC	SIVOA CI	C	60	6500 /		6 500	50	325 000	6 500	6 500	6 015	6 985	540	13-sept-11	6 200	7 200
SLBC	SOLIBRA CI	A	1	185220 /		185 220	10	1 852 200	172 300	185 220	171 330	199 110	16 380	07-juil-11	163 000	185 220
SMBC	SMB CI	B	300	19000 / 20000	20	NC			19 000	19 000	17 575	20 425	344	14-sept-11	19 000	20 425
STBC	SITAB CI	B	10	65250 / 76000	66	76 000	1	76 000	76 000	76 000	70 300	81 700	8 940	21-juil-11	63 000	80 000
TTRC	TRITURAF CI-Ste en Liquidation	C		/ 925	216	NC			1 000	1 000	925	1 075	1 440	19-juil-02	1 000	1 000
UNLC	UNILEVER CI	B	50	37000 / 39000	4	NC			38 000	38 000	35 150	40 850	2 421	02-juil-10	38 000	38 515
UNXC	UNIWAX CI	C	1	6000 / 6475	194	6 475			6 475	6 475	5 990	6 960	1 350	06-juin-03	6 475	9 675
<b>TOTAL</b>							<b>315</b>	<b>3 174 900</b>								
<b>SECTEUR - SERVICES PUBLICS</b>																
CIEC	CIE CI	B	4	21000 / 23000	40	21 000	97	2 037 000	21 000	21 000	19 425	22 575	1 962	04-juil-11	16 500	25 850
ONBF	ONATEL BF	A		/ 37000	3	NC			40 000	40 000	37 000	43 000	2 625	15-juil-11	40 000	44 000
SDCC	SODE CI	B	53	25000 /		25 000	75	1 875 000	25 000	25 000	23 125	26 875	2 385	04-juil-11	18 000	28 975
SNTS	SONATEL SN	A	281	125950 / 126000	18	125 950	341	42 948 950	125 900	125 950	116 505	135 395	12 600	28-avr-11	120 000	126 000
<b>TOTAL</b>							<b>513</b>	<b>46 860 950</b>								
<b>SECTEUR - FINANCES</b>																
BICC	BICI CI	B	8	37650 / 40000	10	NC			37 625	37 625	34 805	40 445	432	24-oct-11	31 000	37 625
BOAB	BANK OF AFRICA BN	B	31	54825 /		NC			51 000	51 000	47 175	54 825	3 255	02-mai-11	48 000	51 000
BOABF	BANK OF AFRICA BF	B	421	36010 /		36 010	79	2 844 790	36 000	36 010	33 310	38 710	2 125	03-mai-11	32 000	36 010
BOAC	BANK OF AFRICA CI	B	178	28000 / 28500	200	28 000	234	6 552 000	28 000	28 000	25 900	30 100	1 800	02-juin-10	26 510	29 005
BOAN	BANK OF AFRICA NG	B	136	33000 /		33 000	369	12 177 000	32 800	33 000	30 525	35 475	2 250	13-avr-11	30 000	33 000
ETIT	ECOBANK TRANS. INCORP. TG (*)	A	317 883	36 / 37	15 110	37	23 270	860 990	37	37	35	39	1 828	27-juil-11	36	38
SAFC	SAFCA CI	C	52	17000 /		NC			17 000	17 000	15 725	18 275	1 440	29-juil-11	17 000	17 005
SGBC	SGB CI	A	68	39000 / 40000	1 327	39 000	56	2 184 000	39 000	39 000	36 075	41 925	3 992	09-sept-11	35 100	45 000
<b>TOTAL</b>							<b>24 008</b>	<b>24 618 780</b>								
<b>SECTEUR - TRANSPORT</b>																
SDSC	BOLLORE AFRICA LOGISTICS CI	B	23	40000 / 42000	49	40 000	50	2 000 000	39 900	40 000	37 000	43 000	3 428	08-juin-11	39 900	48 000
SVOC	MOVIS CI	C	5	2900 /		NC			2 900	2 900	2 685	3 115	270	05-juil-99	2 700	2 900
<b>TOTAL</b>							<b>50</b>	<b>2 000 000</b>								
<b>SECTEUR - AGRICULTURE</b>																
PALC	PALM CI	A	500	20500 / 20995	286	20 995	796	16 712 020	21 000	20 995	19 425	22 565	225	21-juil-00	15 000	21 005
SICC	SICOR CI	C		/ 3500	1 832	NC			3 795	3 795	3 515	4 075	1 919	25-sept-00	3 795	3 795
SOGC	SOGB CI	A	162	76500 / 79100	36	76 500	145	11 092 500	75 000	76 500	70 765	82 235	8 334	27-juin-11	52 000	76 500
SPHC	SAPH CI	A	858	52000 / 53000	9	52 000	234	12 168 000	51 000	52 000	48 100	55 900	6 930	22-sept-11	39 000	52 000
<b>TOTAL</b>							<b>1 175</b>	<b>39 972 520</b>								
<b>SECTEUR - DISTRIBUTION</b>																
ABJC	SERVAIR ABIDJAN CI	C		/ 8235	10	NC			8 900	8 900	8 235	9 565	225	13-juil-00	7 445	9 500
BNBC	BERNABE CI	C	6	29200 / 29200	5	NC			30 000	30 000	27 750	32 250	3 150	27-juil-11	25 500	30 000
CFAC	CFAO CI	B	18	20100 /		NC			20 550	20 550	19 010	22 090	987	21-juil-11	14 000	20 550
PRSC	TRACTAFRIC MOTORS CI	B	27	80005 / 80005	4	NC			80 000	80 000	74 000	86 000	11 250	24-juin-11	80 000	84 000
SHEC	SHELL CI	B	10	14700 /		14 700	20	294 000	14 005	14 700	13 600	15 800	828	31-août-11	12 500	14 700
SRIC	SARI CI	C	11	35000 /		35 000	2	70 000	35 000	35 000	32 375	37 625	2 309	21-juil-11	33 245	35 735
TTLIC	TOTAL CI	B	1	70500 / 72000	10	72 000	32	2 304 000	72 000	72 000	66 600	77 400	2 170	10-août-11	70 000	74 000
<b>TOTAL</b>							<b>54</b>	<b>2 668 000</b>								
<b>AUTRES SECTEURS</b>																
STAC	SETAO CI	C		/ 4390	11	NC			4 745	4 745	4 390	5 100			4 745	4 800
<b>TOTAL</b>																
<b>TOTAL - Marché des actions</b>							<b>26 115</b>	<b>119 295 150</b>								

**Légende:**  
 (\*) le capital de la société contient des actions de priorités convertibles au bout de 3 - 5 ans en actions ordinaires.  
 Mentions : NC: Non Coté Ex: Ex-coupon ou Ex-droit SP: Suspendu DIF: Différé

**Classe de Capitalisation Boursière :**  
 A: Sociétés ayant une capitalisation boursière Supérieure à 100 milliards FCFA.  
 B: Sociétés ayant une capitalisation boursière Comprise entre 10 milliards FCFA et 100 milliards FCFA.  
 C: Sociétés ayant une capitalisation boursière Inférieure ou égale à 10 milliards FCFA.

**MARCHÉ DES DROITS**

Symbole	Titre	Qté	Cours		Qté	Cours du jour	Volume	Valeur	Cours Précéd.	Séance prochaine		Parité	Période de Négociation	
			Ach. / Vend.							Cours Référence	Ecart maximum		Début	Fin
<b>TOTAL-Marché des droits</b>														

Parité: y pour x signifie y droits pour x action nouvelle

**MARCHÉ DES OBLIGATIONS**

Séance du 15 mars 2012

Symbole	Titre	Qté	Cours Ach. / Vend.	Qté	Cours du jour	Volume	Valeur	Cours Précéd.	Séance prochaine		Coupon couru	Type Amort	Coupon d'intérêt			
									Cours Référence	Ecart max			Période	Montant net	Eché.	
<b>OBLIGATIONS REGIONALES</b>																
BIDC.O1	BIDC 5.60% 2006-2013				NC			10 000	10 000	9 250	10 750	332.02	ACD	A	560.000	11-août
BIDC.O2	BIDC 6.75 % 2010-2017	3 843	9000 /		NC			10 000	10 000	9 250	10 750	301.44	ACD	S	337.500	04/04-10
BOAB.O2	BOA BENIN 6.20% 2009-2014		/ 10000	60	NC			9 900	9 900	9 160	10 640	423.57	AC	A	582.800	23-juin
BOABF.O2	BOA BURKINA F. 6.20% 2009-2014				NC			10 000	10 000	9 250	10 750	423.57	AC	A	582.800	23-juin
BOAC.O1	BOA - CI 6.20% 2009-2014				NC			10 000	10 000	9 250	10 750	441.59	AC	A	607.600	23-juin
BOAD.O7	BOAD 5% 2005-2013				NC			10 000	10 000	9 250	10 750	106.85	ACD	A	500.000	28-déc
BOAD.O9	BOAD 5% 2006-2014				NC			10 000	10 000	9 250	10 750	50.68	ACD	A	500.000	07-févr
BOAD.O10	BOAD 4.75% 2006-2012				NC			10 000	10 000	9 250	10 750	48.15	ACD	A	475.000	07-févr
BOAM.O2	BOA MALI 6.50% 2009-2014				NC			10 000	10 000	9 250	10 750	410.99	AC	A	565.500	23-juin
BOAN.O1	BOA NIGER 6.50% 2009-2014				NC			9 850	9 850	9 115	10 585	410.99	AC	A	565.500	23-juin
BOAS.O1	BOA SENEGAL 6.50% 2009-2014				NC			9 800	9 800	9 065	10 535	444.06	IF	A	611.000	23-juin
CAAB.O3	CAA BENIN 6.50% 2011-2016		/ 10000	100	NC			10 000	10 000	9 250	10 750	225.55	ACD	A	650.000	09-nov
CLTB.O2	CELTEL BURKINA 6.35% 2007-2013				NC			10 000	10 000	9 250	10 750	44.03	ACD	S	298.450	17/02-08
EOS.O2	ETAT SENEGAL 5.50% 2007-2012				NC			10 000	10 000	9 250	10 750	224.52	ACD	A	550.000	18-oct
EOS.O3	ETAT SENEGAL 6.75% 2010-2015				NC			9 900	9 900	9 160	10 640	221.92	ACD	A	675.000	16-nov
EOT.O2	ETAT TOGOLAIS 6.50% 2011-2016	92	9700 / 9900	30	9 700	124	1 202 800	9 995	9 700	8 975	10 425		ACD	A	650.000	15-mars
PAAC.O1	PAA 6.95% 2010-2017	9	9900 /		9 900	11	108 900	9 900	9 900	9 160	10 640	201.53	ACD	S	338.639	28/05-11
PADS.O2	PAD 7% 2010-2017				NC			10 000	10 000	9 250	10 750	140.15	ACD	S	304.500	22/06-12
PALC.O1	PALMCI 7% 2009-2016				NC			10 000	10 000	9 250	10 750	146.60	ACD	S	343.000	28/06-12
SEM.O1	SEMA 6.85% 2007-2012				NC			10 000	10 000	9 250	10 750	182.87	ACD	S	297.975	24/05-11
SHAF.O2	SHELTER AFRIQUE 6% 2008-2014				NC			10 000	10 000	9 250	10 750	189.04	ACD	S	299.178	21/05-11
STRAC.O1	SOTRA 6.80% 2007-2012				NC			9 800	9 800	9 065	10 535	466.12	AC	A	666.400	03-juil
TGTLT.O1	TOGO TELECOM 6.50% 2007-2014	47	5800 /		NC			6 000	6 000	5 550	6 450	30.06	ACD	S	188.116	15/02-08
TPBF.O2	TPBF 6.50% 2011-2016				NC			10 000	10 000	9 250	10 750	150.96	ACD	A	650.000	21-déc
TPCI.O8	TPCI 6.95% 2009-2014	1 000	9800 / 10000	200	NC			9 800	9 800	9 065	10 535	425.78	ACD	A	696.904	05-août
TPCI.O9	TPCI 6.25% 2010-2013	7	9700 / 9700	7	NC			9 800	9 800	9 065	10 535	493.51	IF	A	625.000	31-mai
TPCI.O10	TPCI 7% 2010-2017		/ 10000	691	10 000	100	1 000 000	10 000	10 000	9 250	10 750	317.49	AC	A	700.000	01-oct
TPCI.O11	TPCI 6.5% 2011-2016		/ 9300	1 000	9 300	3 500	32 550 000	9 300	9 300	8 605	9 995	324.11	AC	A	650.000	15-sept
<b>TOTAL</b>						<b>3 735</b>	<b>34 861 700</b>									
<b>OBLIGATIONS KOLAS</b>																
AFD.O1	AFD 5.25% 2008-2016				NC			9 900	9 900	9 160	10 640	4.30	IF	A	525.000	12-mars
<b>TOTAL</b>																
<b>TOTAL-Marché des obligations</b>						<b>3 735</b>	<b>34 861 700</b>									

**Légende:**

Type Amort: Type d'Amortissement - IF: IN FINE - AC: AMORTISSEMENT CONSTANT - AD: AMORTISSEMENT DEGRESSIF - ACD: AMORTISSEMENT DIFFERE CONSTANT

Période : Périodicité de paiement des coupons - A: annuelle - S: Semestrielle - T: Trimestrielle

Eché. : Echéance de paiement des intérêts

Mentions : NC: Non Coté Ex: Ex-coupon ou Ex-droit SP: Suspendu DIF: Différé

**Avis, Décisions, Instructions & Circulaires du jour**

<p>Les Avis et Instructions sont disponibles auprès des Antennes Nationales de Bourse et sur le site internet de la BRVM : <a href="http://www.brvn.org">www.brvn.org</a></p> <p><b>Erratum:</b></p>
--



# Official Newsletter

## BOURSE REGIONALE DES VALEURS MOBILIERES S.A.

LIMITED COMPANY CAPITAL XOF 3 062 040 000

Head Office: Abidjan - COTE D'IVOIRE

Address: 18, Rue Joseph Anoma (Rue des Banques) – 01 B.P. 3802 Abidjan

Tel: (225) 20 326 685 / 20 326 686 Fax : (225) 20 326 684

March 15, 2012

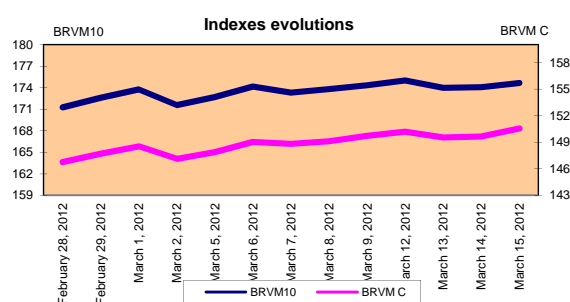
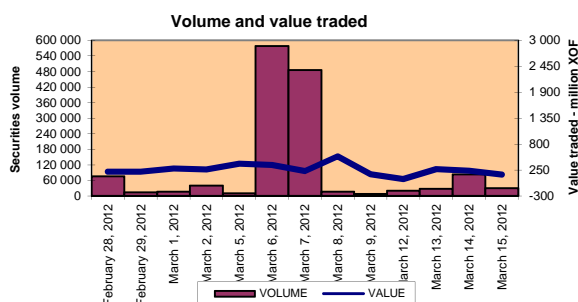
Vol : 15 N° :

53

### March 15, 2012 Session

#### References Indexes

Base = 100 To September 15th, 1998	Close	Change		Previous Close	Market Capitalization XOF
		Value	%		
BRVM 10	174.66	0.57	0.33%	174.10	2 650 974 502 633
BRVM Composite	150.55	0.89	0.59%	149.66	3 446 572 197 848
<b>Bonds Market Capitalization ( XOF )</b>					<b>787 932 901 500</b>



#### Sectoral Indexes

Base = 100 on June 14th, 1999	Close	Change		Previous Close	Number of Companies
		Value	%		
BRVM - Industry	83.09	2.10	2.60%	80.99	13
BRVM - Services Publics	366.11	0.12	0.03%	365.99	4
BRVM - Financial	53.74	0.01	0.02%	53.73	8
BRVM - Transportation	201.55	0.48	0.24%	201.07	2
BRVM - Agriculture	490.05	6.84	1.42%	483.21	4
BRVM - Distribution	113.24	0.83	0.74%	112.40	7
BRVM - Others Sectors	58.58	0.00	0.00%	58.58	1

#### Market Summary

	Volume Traded	Total Value Traded (XOF)	Number of Transactions	Number of securities Traded	securities		
					Gains	Losses	traded
Stocks	26 115	119 295 150	148	21	8	2	11
Bonds	3 735	34 861 700	7	4	0	1	3
Rights	0	0	0	0	0	0	0

Most Actives securities		Raise			Drop		
securities	Volume	securities	Price	Change	securities	Price	Change
ECOBANK TRANS. INCORP. TG	23 270	SOLIBRA CI	185 220	12920	ETAT TOGOLAIS 6.50% 2011-2016	9 700	-295
TPCI 6,5% 2011-2016	3 500	SOGB CI	76 500	1500	FILTISAC CI	2 600	-50
PALM CI	796	SAPH CI	52 000	1000	PALM CI	20 995	-5
BANK OF AFRICA NG	369	SHELL CI	14 700	695			
SONATEL SN	341	BANK OF AFRICA NG	33 000	200			

#### International Exchange indexes

African exchanges	Indexes	Close 15-mars-12	Changes Previous Close Session	indexes 30-déc.-11	Other exchanges	Indexes	Close 15-mars-12	Changes Previous Close Session	Indexes 30-déc.-11
CASABLAUnlistedA (**)	MADEX	9 180.84	-0.09%	9011.57	LONDRES (**)	FOOTSIE 100	5 936.89	-0.14%	5.572,28
LAGOS (*)	NSE	21 072.93	-0.73%	20,730.63	NEW YORK (**)	DJIA	13 194.10	0.12%	12.217,56
TUNIS (*)	TUNINDEX	4 752.77	0.08%	4,722.25	TOKYO (*)	NIKKEI 225	10 123.28	0.72%	8.455,35

(\*) Indexes of the day before

(\*\*) Indexes at 11 H00 GMT

#### Announced Coupons

Symbol	securities	Coupon		
		Net Income (XOF)	Detachment Date	Payment Date
NA:	Not Available			

STOCKS MARKET

March 15, 2012 Session

Symbol	Security	Classify Stock exchange Capitalization	Qty	Price Bid./Ask.	Qty	Curr. Price	Volume	Value	Price Previous Price	Next Session			Dividend paid		Year 2012	
										Price Reference	Price Range		Net Income	Date	Low	High
<b>INDUSTRY - SECTOR</b>																
CABC	SICABLE CI	C		/ 32500	142	32 500	2	65 000	32 500	32 500	30 065	34 935	5 220	August 29, 2011	29 000	32 500
CDAC	CEDA CI	C				SP			2 000	2 000	1 850	2 150	630	July 7, 2000	1 600	4 165
FTSC	FILTISAC CI	C	352	2600 / 2650	3 611	2 600	200	520 000	2 650	2 600	2 405	2 795	321	July 19, 2010	2 500	2 700
NEIC	NEI CI	C	7	3000 /		NC			3 000	3 000	2 775	3 225	225	June 28, 2001	3 000	3 000
N TLC	NESTLE CI	B	30	48300 /		NC			48 000	48 000	44 400	51 600	630	August 12, 2011	43 000	48 000
SEMC	CROWN SIEM CI	B	26	22000 /		NC			22 000	22 000	20 350	23 650	675	September 28, 2011	21 995	23 640
SIVC	SIVOA CI	C	60	6500 /		6 500	50	325 000	6 500	6 500	6 015	6 985	540	September 13, 2011	6 200	7 200
SLBC	SOLIBRA CI	A	1	185220 /		185 220	10	1 852 200	172 300	185 220	171 330	199 110	16 380	July 7, 2011	163 000	185 220
SMB C	SMB CI	B	300	19000 / 20000	20	NC			19 000	19 000	17 575	20 425	344	September 14, 2011	19 000	20 425
STBC	SITAB CI	B	10	65250 / 76000	66	76 000	1	76 000	76 000	76 000	70 300	81 700	8 940	July 21, 2011	63 000	80 000
TTRC	TRITURAF CI - Company in Liquidation	C		/ 925	216	NC			1 000	1 000	925	1 075	1 440	July 19, 2002	1 000	1 000
UNLC	UNILEVER CI	B	50	37000 / 39000	4	NC			38 000	38 000	35 150	40 850	2 421	July 2, 2010	38 000	38 515
UNXC	UNIWAX CI	C	1	6000 / 6475	194	6 475	52	336 700	6 475	6 475	5 990	6 960	1 350	June 6, 2003	6 475	9 675
<b>TOTAL</b>							<b>315</b>	<b>3 174 900</b>								
<b>PUBLICS UTILITIES - SECTOR</b>																
CIEC	CIE CI	B	4	21000 / 23000	40	21 000	97	2 037 000	21 000	21 000	19 425	22 575	1 962	July 4, 2011	16 500	25 850
ONTBF	ONATEL BF	A		/ 37000	3	NC			40 000	40 000	37 000	43 000	2 625	July 15, 2011	40 000	44 000
SDCC	SODE CI	B	53	25000 /		25 000	75	1 875 000	25 000	25 000	23 125	26 875	2 385	July 4, 2011	18 000	28 975
SNTS	SONATEL SN	A	281	125950 / 126000	18	125 950	341	42 948 950	125 900	125 950	116 505	135 395	12 600	April 28, 2011	120 000	126 000
<b>TOTAL</b>							<b>513</b>	<b>46 860 950</b>								
<b>FINANCIAL - SECTOR</b>																
BICC	BICI CI	B	8	37650 / 40000	10	NC			37 625	37 625	34 805	40 445	432	October 24, 2011	31 000	37 625
BOAB	BANK OF AFRICA BN	B	31	54825 /		NC			51 000	51 000	47 175	54 825	3 255	May 2, 2011	48 000	51 000
BOABF	BANK OF AFRICA BF	B	421	36010 /		36 010	79	2 844 790	36 000	36 010	33 310	38 710	2 125	May 3, 2011	32 000	36 010
BOAC	BANK OF AFRICA CI	B	178	28000 / 28500	200	28 000	234	6 552 000	28 000	28 000	25 900	30 100	1 800	June 2, 2010	26 510	29 005
BOAN	BANK OF AFRICA NG	B	136	33000 /		33 000	369	12 177 000	32 800	33 000	30 525	35 475	2 250	April 13, 2011	30 000	33 000
ETIT	ECOBANK TRANS. INCORP. TG (*)	A	317 883	36 / 37	15 110	37	23 270	860 990	37	37	35	39	1 828	July 27, 2011	36	38
SAFC	SAFCA CI	C	52	17000 /		NC			17 000	17 000	15 725	18 275	1 440	July 29, 2011	17 000	17 005
SGBC	SGB CI	A	68	39000 / 40000	1 327	39 000	56	2 184 000	39 000	39 000	36 075	41 925	3 992	September 9, 2011	35 100	45 000
<b>TOTAL</b>							<b>24 008</b>	<b>24 618 780</b>								
<b>TRANSPORTATION - SECTOR</b>																
SDSC	BOLLORE AFRICA LOGISTICS CI	B	23	40000 / 42000	49	40 000	50	2 000 000	39 900	40 000	37 000	43 000	3 428	June 8, 2011	39 900	48 000
SVOC	MOVIS CI	C	5	2900 /		NC			2 900	2 900	2 685	3 115	270	July 5, 1999	2 700	2 900
<b>TOTAL</b>							<b>50</b>	<b>2 000 000</b>								
<b>AGRICULTURE - SECTOR</b>																
PALC	PALM CI	A	500	20500 / 20995	286	20 995	796	16 712 020	21 000	20 995	19 425	22 565	225	July 21, 2000	15 000	21 005
SICC	SICOR CI	C		/ 3500	1 832	NC			3 795	3 795	3 515	4 075	1 919	September 25, 2000	3 795	3 795
SOGC	SOGB CI	A	162	76500 / 79100	36	76 500	145	11 092 500	75 000	76 500	70 765	82 235	8 334	June 27, 2011	52 000	76 500
SPHC	SAPH CI	A	858	52000 / 53000	9	52 000	234	12 168 000	51 000	52 000	48 100	55 900	6 930	September 22, 2011	39 000	52 000
<b>TOTAL</b>							<b>1 175</b>	<b>39 972 520</b>								
<b>DISTRIBUTION - SECTOR</b>																
ABJC	SERVAIR ABIDJAN CI	C		/ 8235	10	NC			8 900	8 900	8 235	9 565	225	July 13, 2000	7 445	9 500
BNBC	BERNABE CI	C	6	29200 / 29200	5	NC			30 000	30 000	27 750	32 250	3 150	July 27, 2011	25 500	30 000
CFAC	CFAO CI	B	18	20100 /		NC			20 550	20 550	19 010	22 090	987	July 21, 2011	14 000	20 550
PRSC	TRACTAFRIC MOTORS CI	B	27	80005 / 80005	4	NC			80 000	80 000	74 000	86 000	11 250	June 24, 2011	80 000	84 000
SHEC	SHELL CI	B	10	14700 /		14 700	20	294 000	14 005	14 700	13 600	15 800	828	August 31, 2011	12 500	14 700
SRIC	SARI CI	C	11	35000 /		35 000	2	70 000	35 000	35 000	32 375	37 625	2 309	July 21, 2011	33 245	35 735
ITLC	TOTAL CI	B	1	70500 / 72000	10	72 000	32	2 304 000	72 000	72 000	66 600	77 400	2 170	August 10, 2011	70 000	74 000
<b>TOTAL</b>							<b>54</b>	<b>2 668 000</b>								
<b>OTHERS SECTORS</b>																
STAC	SETAO CI	C		/ 4390	11	NC			4 745	4 745	4 390	5 100			4 745	4 800
<b>TOTAL</b>																
<b>TOTAL - STOCKS MARKET</b>							<b>26 115</b>	<b>119 295 150</b>								

Legend

(\*) the capital of the company includes convertible preference shares after 3 to 5 years into common shares.

Mentions : NC: Unlisted Ex: Ex-coupon or Ex-right SP: Suspended DIF: Differed

Classify Stock exchange Capitalization :

- A: Companies having a stock exchange capitalization Higher than XOF 100 billion.
- B: Companies having a stock exchange capitalization Ranging between XOF 10 billion and XOF 100 billion.
- C: Companies having a Lower stock exchange capitalization or equalizes to XOF 10 billion.

RIGHTS MARKET

Symbol	Security	Qty	Price Bid./Ask.	Qty	Curr. Price	Volume	Value	Previous Price	Next Session		Parity	Trading Period	
									Reference Price	Price Range		Start	End
<b>TOTAL-RIGHTS MARKET</b>													

Parity: y to x means y rights for x new shares

**BONDS MARKET**

March 15, 2012 Session

Symbol	Security	Qty	Price Bid. /Ask.	Qty	Curr. Price	Volume	Value	Previous Price	Next Session		Coupon Income	Type Amort	Bond Coupon			
									Price Référence	Price Range			Period	Net Income	Payment date	
<b>REGIONAL BOND</b>																
BIDC.O1	BIDC 5.60% 2006-2013				NC			10 000	10 000	9 250	10 750	332.02	ACD	A	560.000	August 11, 2011
BIDC.O2	BIDC 6.75 % 2010-2017	3 843	9000 /		NC			10 000	10 000	9 250	10 750	301.44	ACD	S	337.500	04/04-10
BOAB.O2	BOA BENIN 6.20% 2009-2014		/ 10000	60	NC			9 900	9 900	9 160	10 640	423.57	AC	A	582.800	June 23, 2011
BOABF.O2	BOA BURKINA F. 6.20% 2009-2014				NC			10 000	10 000	9 250	10 750	423.57	AC	A	582.800	June 23, 2011
BOAC.O1	BOA - CI 6.20% 2009-2014				NC			10 000	10 000	9 250	10 750	441.59	AC	A	607.600	June 23, 2011
BOAD.O7	BOAD 5% 2005-2013				NC			10 000	10 000	9 250	10 750	106.85	ACD	A	500.000	December 28, 2011
BOAD.O9	BOAD 5% 2006-2014				NC			10 000	10 000	9 250	10 750	50.68	ACD	A	500.000	February 7, 2012
BOAD.O10	BOAD 4.75% 2006-2012				NC			10 000	10 000	9 250	10 750	48.15	ACD	A	475.000	February 7, 2012
BOAM.O2	BOA MALI 6.50% 2009-2014				NC			10 000	10 000	9 250	10 750	410.99	AC	A	565.500	June 23, 2011
BOAN.O1	BOA NIGER 6.50% 2009-2014				NC			9 850	9 850	9 115	10 585	410.99	AC	A	565.500	June 23, 2011
BOAS.O1	BOA SENEGAL 6.50% 2009-2014				NC			9 800	9 800	9 065	10 535	444.06	IF	A	611.000	June 23, 2011
CAAB.O3	CAA BENIN 6.50% 2011-2016		/ 10000	100	NC			10 000	10 000	9 250	10 750	225.55	ACD	A	650.000	November 9, 2011
CLTB.O2	CELTEL BURKINA 6.35% 2007-2013				NC			10 000	10 000	9 250	10 750	44.03	ACD	S	298.450	17/02-08
EOS.O2	ETAT SENEGAL 5.50% 2007-2012				NC			10 000	10 000	9 250	10 750	224.52	ACD	A	550.000	October 18, 2011
EOS.O3	ETAT SENEGAL 6.75% 2010-2015				NC			9 900	9 900	9 160	10 640	221.92	ACD	A	675.000	November 16, 2011
EOT.O2	ETAT TOGOLAIS 6.50% 2011-2016	92	9700 / 9900	30	9 700	124	1 202 800	9 995	9 700	8 975	10 425		ACD	A	650.000	March 15, 2012
PAAC.O1	PAA 6.95% 2010-2017	9	9900 /		9 900	11	108 900	9 900	9 900	9 160	10 640	201.53	ACD	S	338.639	28/05-11
PADS.O2	PAD 7% 2010-2017				NC			10 000	10 000	9 250	10 750	140.15	ACD	S	304.500	22/06-12
PALC.O1	PALMCI 7% 2009-2016				NC			10 000	10 000	9 250	10 750	146.60	ACD	S	343.000	28/06-12
SEM.O1	SEMA 6.85% 2007-2012				NC			10 000	10 000	9 250	10 750	182.87	ACD	S	297.975	24/05-11
SHAF.O2	SHELTER AFRIQUE 6% 2008-2014				NC			10 000	10 000	9 250	10 750	189.04	ACD	S	299.178	21/05-11
STRAC.O1	SOTRA 6.80% 2007-2012				NC			9 800	9 800	9 065	10 535	466.12	AC	A	666.400	July 3, 2011
TGTLT.O1	TOGO TELECOM 6.50% 2007-2014	47	5800 /		NC			6 000	6 000	5 550	6 450	30.06	ACD	S	188.116	15/02-08
TPBF.O2	TPBF 6.50% 2011-2016				NC			10 000	10 000	9 250	10 750	150.96	ACD	A	650.000	December 21, 2011
TPCI.O8	TPCI 6.95% 2009-2014	1 000	9800 / 10000	200	NC			9 800	9 800	9 065	10 535	425.78	ACD	A	696.904	August 5, 2011
TPCI.O9	TPCI 6.25% 2010-2013	7	9700 / 9700	7	NC			9 800	9 800	9 065	10 535	493.51	IF	A	625.000	May 31, 2011
TPCI.O10	TPCI 7% 2010-2017		/ 10000	691	10 000	100	1 000 000	10 000	10 000	9 250	10 750	317.49	AC	A	700.000	October 1, 2011
TPCI.O11	TPCI 6.5% 2011-2016		/ 9300	1 000	9 300	3 500	32 550 000	9 300	9 300	8 605	9 995	324.11	AC	A	650.000	September 15, 2011
<b>TOTAL</b>						<b>3 735</b>	<b>34 861 700</b>									
<b>KOLAS BOND</b>																
AFD.O1	AFD 5.25% 2008-2016				NC			9 900	9 900	9 160	10 640	4.30	IF	A	525.000	March 12, 2012
<b>TOTAL</b>																
<b>TOTAL-BONDS MARKET</b>						<b>3 735</b>	<b>34 861 700</b>									

**Legend**

Type Amort: Type d'Amortissement - IF: IN FINE - AC: AMORTISSEMENT CONSTANT - AD: AMORTISSEMENT DEGRESSIF - ACD: AMORTISSEMENT DIFFERE CONSTANT

Period : Coupons Payment Period - A: Yearly - S: Semi annual - T: Quaterly

Payment date : Interest Payment expiry

Mentions : NC: Unlisted Ex: Ex-coupon ou Ex-right SP: Suspended DIF: Differed

**Notices, Decisions, Instructions & Circulars of the day**

Notices and instructions are available with National Offices and on the Website of BRVM: [www.brvm.org](http://www.brvm.org)

**Erratum:**