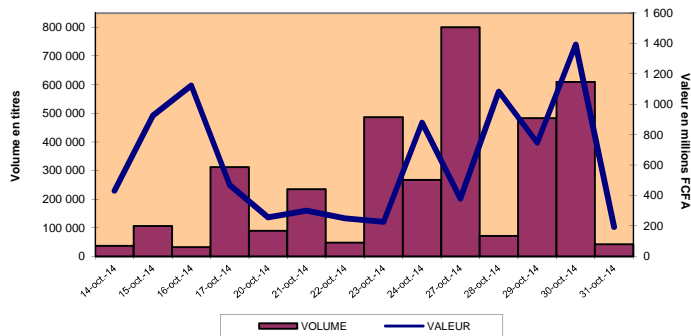




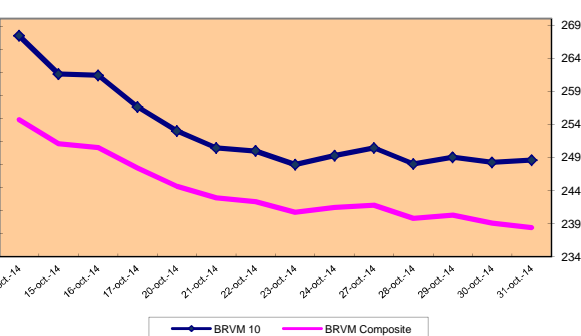
BRVM 10	254,59
Variation:	↗ 0,12%
Variation / 31	↗ 3,35%
Déc. 2013:	
BRVM Composite	238,40
Variation:	↘ -0,29%
Variation / 31	↗ 2,75%
Déc. 2013:	

Capitalisations	- Actions:	5 794,13
(en milliards de FCFA) :	- Obligations:	1 197,68

Volumes et valeurs transigés



Evolution des indices



RESUME DE LA COTE

La BRVM a clôturé sa séance du vendredi 31 octobre 2014 en hausse par rapport à la séance précédente. L'indice BRVM 10 est passé de 254,29 à 254,59 points, soit une progression de 0,12%. L'indice BRVM Composite, pour sa part, a cédé 0,29% à 238,40 points contre 239,09 précédemment.

1. La valeur des transactions s'est établie à 193,27 millions de FCFA contre 1,39 milliard de FCFA le jeudi dernier.
2. La capitalisation boursière du marché des actions se chiffre à 5 794,13 milliards de FCFA. Celle du marché obligataire s'élève à 1 197,68 milliards de FCFA.
3. Le titre le plus actif en volume est Ecobank Transnational Incorporated TG avec 32 000 actions échangées. Le titre le plus actif en valeur est PALM CI avec 120,69 millions de FCFA de transactions.

PLUS FORTES HAUSSES

UNIWAX COTE D'IVOIRE	
Cours (en FCFA):	38 000
Variation :	7,47%
UNILEVER COTE D'IVOIRE	
Cours (en FCFA):	39 285
Variation:	3,25%
BOLLORE AF. LOGISTICS COTE D'IVOIRE	
Cours (en FCFA):	154 995
Variation :	3,12%
SERVAIR AFRICAIN COTE D'IVOIRE	
Cours (en FCFA):	32 000
Variation:	2,68%
NESTLE COTE D'IVOIRE	
Cours (en FCFA):	53 000
Variation :	1,92%

PLUS FORTES BAISSSES

SOLIBRA COTE D'IVOIRE	
Cours (en FCFA):	411 625
Variation :	-7,50%
SAPH COTE D'IVOIRE	
Cours (en FCFA):	14 000
Variation :	-6,67%
BICI COTE D'IVOIRE	
Cours (en FCFA):	71 000
Variation :	-4,70%
SGB COTE D'IVOIRE	
Cours (en FCFA):	92 000
Variation :	-1,08%
FILTISAC COTE D'IVOIRE	
Cours (en FCFA):	19 950
Variation :	-0,25%

TITRES LES PLUS ACTIFS

Titres	Volumes	Valeurs (en FCFA)
Ecobank Transnational Incorporated TOGO	32 000	1 728 000
PALM COTE D'IVOIRE	8 047	120 693 315
SONATEL SENEGAL	898	19 877 900
ONATEL BURKINA FASO	635	3 802 800
SGB COTE D'IVOIRE	200	18 400 000

Compartiments	Titres Echangés / Inscrits	Volumes	Valeurs (en FCFA)	Nombre de transactions	Nombre de Titres		
					Gains	Inchangés	Pertes
Actions	23 / 37	42 363	193 270 100	113	10	6	7
Obligations	0 / 34	-	-	0	0	0	0
Total	23 / 71	42 363	193 270 100	113	10	6	7

INFORMATIONS

TRITURAF CI - Report de radiation de la cote.
Opération en cours:
BOA BURKINA FASO: Augmentation de capital par apport en numéraire.



INDICATEURS

Indices du jour	Ouverture	Clôture	Variation
BRVM 10	253,69	254,59	0,35%
BRVM Composite	238,68	238,40	-0,12%
Ratio de liquidité:	56,53%		
PER moyen:	24,58		
Nombre de SGI participantes:	13 / 21		



BENIN
Tel: (229) 21 312 126
Fax: (229) 21 312 077
patiloukpe@brvm.org



BURKINA FASO
Tel: (226) 50 308 773
Fax: (226) 50 308 719
louedraogo@brvm.org



COTE D'IVOIRE
Tel: (225) 20 315 950/588
Fax: (225) 20 326 684
pbrizoua@brvm.org



GUINEE-BISSAU
Tel: (245) 32 016 02
Fax: (245) 32 016 02
salluba@hotmail.com



MALI
Tel: (223) 44 901 810
Fax: (223) 44 901 811
alobcoum@brvm.org



NIGER
Tel: (227) 20 736 692
Fax: (227) 20 736 947
imagaji@brvm.org



SENEGAL
Tel: (221) 33 821 15 18
Fax: (221) 33 821 15 06
nkoy@brvm.org



TOGO
Tel: (228) 22 212 305
Fax: (221) 22 212 341
natcholi@brvm.org

MARCHE DES ACTIONS

vendredi 31 octobre 2014

Symbole	Titre	Séance de cotation		Cours Précédent	Cours du jour			Variation	Variation de l'année (31/12/2013)	Cours Référence	Ecart maximum		Dernier dividende Payé		Comp.	Rdt. Net	PER
		Volume	Valeur		Ouv.	Clôt.	Moy.				Bas	Haut	Montant net	Date			
SECTEUR - INDUSTRIE		148,31 points						-2,87%									
CABC	SICABLE CI			87 000	NC	NC	NC		-14,54%	87 000	80 475	93 525	5 169,6	29-avr.-14	1 ^{er}	5,94%	12,68
FTSC	FILTISAC CI	75	1 499 750	20 000	20 000	19 950	19 997	-0,25%	159,09%	19 950	18 455	21 445	550	24-juin-14	1 ^{er}	2,76%	29,17
NEIC	NEI-CEDA CI			3 450	NC	NC	NC		-42,50%	3 450	3 195	3 705	225	28-juin-01	1 ^{er}	-	43,87
NTLC	NESTLE CI	14	727 000	52 000	50 000	53 000	51 929	1,92%	-18,46%	53 000	49 025	56 975	630	12-août-11	2 ^{ème}	-	98,92
SEMC	CROWN SIEM CI			23 520	NC	NC	NC		-41,93%	23 520	21 760	25 280	607,5	25-sept.-14	2 ^{ème}	2,58%	116,70
SIVC	AIR LIQUIDE CI	50	782 500	15 650	15 650	15 650	15 650	0,00%	-1,85%	15 650	14 480	16 820	630	7-juil.-14	1 ^{er}	4,03%	14,44
SLBC	SOLIBRA CI	5	2 058 125	445 000	411 625	411 625	411 625	-7,50%	2,91%	411 625	380 755	442 495	10 980	27-juin-14	1 ^{er}	2,67%	19,14
SMBC	SMB CI			14 300	NC	NC	NC		-28,48%	14 300	13 230	15 370	450	18-juil.-12	1 ^{er}	-	-
STBC	SITAB CI	31	3 641 350	117 075	117 075	118 000	117 463	0,79%	-4,53%	118 000	109 150	126 850	8 016	15-juil.-14	1 ^{er}	6,79%	13,52
TTRC	TRITURAF CI-Ste en Liquidation			490	SP	SP	SP			490	455	525	1 440	19-juil.-02	2 ^{ème}	ND	ND
UNLC	UNILEVER CI	39	1 526 415	38 050	39 000	39 285	39 139	3,25%	-5,34%	39 285	36 340	42 230	1 233	9-juil.-12	2 ^{ème}	-	-
UNXC	UNIWAX CI	200	7 599 500	35 360	37 995	38 000	37 998	7,47%	-2,56%	38 000	35 150	40 850	1 350	15-sept.-14	2 ^{ème}	3,55%	24,77
TOTAL		414	17 834 640														
SECTEUR - SERVICES PUBLICS		652,73 points						-0,18%									
CIEC	CIE CI	2	114 000	57 000	57 000	57 000	57 000	0,00%	-8,06%	57 000	52 725	61 275	2 668,5	6-juin-14	1 ^{er}	4,68%	19,26
ONTBF	ONATEL BF	635	3 802 800	6 000	6 000	6 010	5 989	0,17%	-1,48%	6 010	5 560	6 460	994	2-juin-14	1 ^{er}	16,54%	10,04
SDCC	SOFE CI	100	5 999 550	60 000	59 995	60 000	59 996	0,00%	-26,47%	60 000	55 500	64 500	2 430	23-juin-14	1 ^{er}	4,05%	22,06
SNTS	SONATEL SN	898	19 877 900	22 200	22 100	22 150	22 136	-0,23%	10,47%	22 150	20 490	23 810	1 395	6-mai-14	1 ^{er}	6,30%	11,68
TOTAL		1 635	29 794 250														
SECTEUR - FINANCES		92,05 points						0,55%									
BICC	BICI CI	2	142 000	74 500	71 000	71 000	71 000	-4,70%	18,33%	71 000	65 675	76 325	4 271,22	1-août-14	1 ^{er}	6,02%	12,77
BOAB	BANK OF AFRICA BN			78 000	NC	NC	NC		29,68%	78 000	72 150	83 850	3 576	15-mai-14	1 ^{er}	4,58%	14,20
BOABF	BANK OF AFRICA BF	10	908 500	91 000	91 000	91 000	90 850	0,00%	12,35%	91 000	84 175	97 825	6 209	23-avr.-14	1 ^{er}	6,82%	8,96
BOAC	BANK OF AFRICA CI	13	1 066 000	82 000	82 000	82 000	82 000	0,00%	27,13%	82 000	75 850	88 150	4 400	8-mai-14	1 ^{er}	5,37%	11,69
BOAN	BANK OF AFRICA NG			62 000	NC	NC	NC		43,52%	62 000	57 350	66 650	2 960	8-mai-14	1 ^{er}	4,77%	15,24
ETIT	ECOBANK TRANS. INCORP. TG (*)	32 000	1 728 000	53	54	54	54	1,89%	5,88%	54	50	58	1 992	19-juil.-13	1 ^{er}	3,69%	13,36
SAFC	SAFCA CI			26 825	NC	NC	NC		-25,49%	26 825	24 815	28 835	1 440	29-juil.-11	1 ^{er}	-	-
SGBC	SGB CI	200	18 400 000	93 000	92 000	92 000	92 000	-1,08%	22,67%	92 000	85 100	98 900	3 268	17-juin-14	1 ^{er}	3,55%	21,93
TOTAL		32 225	22 244 500														
SECTEUR - TRANSPORT		769,13 points						3,00%									
SDSC	BOLLORE AFRICA LOGISTICS CI	4	619 990	150 305	155 000	154 995	154 998	3,12%	-3,13%	154 995	143 375	166 615	10 798	1-juil.-14	1 ^{er}	6,97%	17,17
SVOC	MOVIS CI			8 000	NC	NC	NC		15,94%	8 000	7 400	8 600	270	5-juil.-99	2 ^{ème}	-	-
TOTAL		4	619 990														
SECTEUR - AGRICULTURE		204,1 points						-2,00%									
PALC	PALM CI	8 047	120 693 315	14 995	14 995	15 000	14 999	0,03%	-28,57%	15 000	13 875	16 125	1 260	30-mai-14	2 ^{ème}	8,40%	10,51
SICC	SICOR CI			5 885	NC	NC	NC		76,73%	5 885	5 445	6 325	1 919	25-sept.-00	1 ^{er}	-	87,07
SOGC	SOGB CI	12	316 800	26 400	26 400	26 400	26 400	0,00%	-50,65%	26 400	24 420	28 380	1 710	28-juil.-14	1 ^{er}	6,48%	9,76
SPHC	SAPH CI	7	98 000	15 000	14 000	14 000	14 000	-6,67%	-58,70%	14 000	12 950	15 050	580,5	13-juin-14	1 ^{er}	4,15%	5,22
TOTAL		8 066	121 108 115														
SECTEUR - DISTRIBUTION		272,84 points						0,12%									
ABJC	SERVAIR ABIDJAN CI	5	160 000	31 165	32 000	32 000	32 000	2,68%	39,07%	32 000	29 600	34 400	450	9-juil.-14	1 ^{er}	1,41%	26,82
BNBC	BERNABE CI			71 000	NC	NC	NC		-18,86%	71 000	65 675	76 325	5 040	3-juil.-14	1 ^{er}	7,10%	11,70
CFAC	CFAO CI			50 000	NC	NC	NC		27,55%	50 000	46 250	53 750	1 689,3	15-juil.-14	2 ^{ème}	3,38%	26,65
PRSC	TRACTAFRIC MOTORS CI			166 000	NC	NC	NC		48,21%	166 000	153 550	178 450	11 250	20-juin-14	1 ^{er}	6,78%	12,86
SHEC	VIVO ENERGY CI	7	388 570	55 550	55 510	55 510	55 510	-0,07%	-7,79%	55 510	51 350	59 670	643,5	18-août-14	2 ^{ème}	1,16%	22,98
TTLC	TOTAL CI	7	1 120 035	160 000	160 005	160 005	160 005	0,00%	-14,44%	160 005	148 005	172 005	7 875	27-juin-14	1 ^{er}	4,92%	13,48
TOTAL		19	1 668 605														
AUTRES SECTEURS		244,44 points						0,00%									
STAC	SETAO CI			19 800	NC	NC	NC		23,75%	19 800	18 315	21 285			2 ^{ème}	-	7,86
TOTAL																	
TOTAL - Marché des actions		42 363	193 270 100														

MARCHE DES DROITS

Symbole	Titre	Séance de cotation		Cours Précédent	Cours du jour			Variation	Variation depuis l'origine	Cours Référence	Ecart maximum		Parité	Période de négociation	
		Volume	Valeur		Ouv.	Clôt.	Moy.				Bas	Haut		Début	Fin
TOTAL-Marché des droits															

Légende:

(*) le capital de la société contient des actions de priorité convertibles au bout de 3 - 5 ans en actions ordinaires.

Cours du jour: Ouv.: Ouverture Clôt.: Clôture Moy.: Moyen

Mentions : NC: Non Coté Ex-c: Ex-coupon Ex-d: Ex-droit SP: Suspendu DIF: Différé Val-T: Valeur Théorique

PER = Cours / BNPFA selon les données disponibles Rdt. Net: Rendement net (DNPA / Cours)

Comp.: 1 - Premier Compartiment 2 - Second Compartiment 3 - Compartiment de croissance

Ratio de liquidité = Titres échangés / Volume des ordres de vente

▲ : Progression de l'indice sectoriel ▼ : Recul de l'indice sectoriel ■ : Stabilité de l'indice sectoriel

MARCHÉ DES OBLIGATIONS

vendredi 31 octobre 2014

Symbole	Titre	Séance de cotation		Cours Précédent	Cours du jour			Variation	Cours Référence	Ecart maximum		Valeur nominale	Coupon couru	Type Amort	Coupon d'intérêt		
		Volume	Valeur		Ouv.	Clôt.	Moy.			Bas	Haut				Période	Montant net	Eché.
OBLIGATIONS REGIONALES																	
BHB.01	BHB 6.25% 2012-2017			9 158	NC	NC	NC		9 158	8 475	9 840	10 000	32,19	AC	A	587,5	11-oct
BIDC.02	BIDC 6.75 % 2010-2017			10 000	NC	NC	NC		10 000	9 250	10 750	10 000	49,93	ACD	S	336,58	04 avr. / 04 oct.
BIDC.03	BIDC-EBID 6.50% 2014-2021			10 000	NC	NC	NC		10 000	9 250	10 750	10 000	59,25	ACD	S	325,00	28 avr. / 28 sep.
BOABF.03	BOA BURKINA F. 6.25% 2012-2017			9 950	NC	NC	NC		9 950	9 205	10 695	10 000	32,19	AC	A	587,5	11-oct
BOAC.02	BOA - CI 6.25% 2012-2017			10 000	NC	NC	NC		10 000	9 250	10 750	10 000	33,56	AC	A	612,5	11-oct
BOAD.09	BOAD 5% 2006-2014			10 000	NC	NC	NC		10 000	9 250	10 750	10 000	364,38	ACD	A	500,00	07-févr
BOAD.011	BOAD 5.95% 2012-2019			9 940	NC	NC	NC		9 940	9 195	10 685	10 000	389,60	ACD	A	595,00	06-mars
BOAN.02	BOA NIGER 6.25% 2012-2017			9 250	NC	NC	NC		9 250	8 560	9 940	10 000	32,19	AC	A	587,5	11-oct
BOAS.02	BOA SENEGAL 6.50% 2012-2017			10 000	NC	NC	NC		10 000	9 250	10 750	10 000	33,48	IF	A	611,00	11-oct
CAAB.03	CAA BENIN 6,50% 2011-2016			10 000	NC	NC	NC		10 000	9 250	10 750	10 000	633,97	ACD	A	650,00	09-nov
CRRH.01	CRRH-UEMOA 6.10% 2012-2022			10 000	NC	NC	NC		10 000	9 250	10 750	10 000	130,95	AC	S	305,00	13 fév. / 13 août
CRRH.02	CRRH-UEMOA 6.10% 2012-2024			10 000	NC	NC	NC		10 000	9 250	10 750	10 000	175,71	AC	S	305,00	17 janv. / 17 juil.
CRRH.03	CRRH-UEMOA 6% 2013-2023			10 000	NC	NC	NC		10 000	9 250	10 750	10 000	8,24	AC	S	300,00	26 avril / 26 oct.
EOS.03	ETAT SENEGAL 6.75% 2010-2015			5 000	NC	NC	NC		5 000	4 625	5 375	5 000	322,71	ACD	A	337,5	16-nov
EOS.04	ETAT SENEGAL 6.70% 2012-2019			10 000	NC	NC	NC		10 000	9 250	10 750	10 000	589,23	ACD	A	670,00	14-déc
EOS.05	ETAT SENEGAL 6.50% 2013-2023			9 800	NC	NC	NC		9 800	9 065	10 535	10 000	166,03	ACD	S	325,00	29 janv. / 29 juil.
EOT.02	ETAT TOGOLAIS 6.50% 2011-2016			10 000	NC	NC	NC		10 000	9 250	10 750	10 000	409,59	ACD	A	650,00	15-mars
ORGT.01	ORAGROUP 6.75% 2013-2019			10 000	NC	NC	NC		10 000	9 250	10 750	10 000	274,80	ACD	S	337,5	04 juin. / 04 déc.
PAAC.01	PAA 6.95% 2010-2017			6 000	NC	NC	NC		6 000	5 550	6 450	6 000	174,64	ACD	S	205,98	28 mai / 28 nov.
PADS.02	PAD 7% 2010-2017			7 500	NC	NC	NC		7 500	6 940	8 060	7 500	163,93	ACD	S	229,00	22 juin / 22 déc.
PALC.01	PALMCI 7% 2009-2016			9 999	NC	NC	NC		9 999	9 250	10 745	10 000	234,93	ACD	S	343,94	28 juin / 28 déc.
SHAF.02	SHELTER AFRIQUE 6% 2008-2014			10 000	NC	NC	NC		10 000	9 250	10 750	10 000	267,95	ACD	S	302,47	21 mai / 21 nov.
SHAF.03	SHELTER AFRIQUE 6.6% 2014-2021			10 000	NC	NC	NC		10 000	9 250	10 750	10 000	115,73	ACD	S	332,71	28 fév. / 28 août
SIFC.01	SIFCA 6.90% 2013-2021			10 000	NC	NC	NC		10 000	9 250	10 750	10 000	155,62	ACD	A	676,2	08-août
TGTLT.01	TOGO TELECOM 6.50% 2007-2014			1 000	NC	NC	NC		1 000	925	1 075	1 000	12,89	ACD	S	30,8	15 fév. / 15 août
TPBF.02	TPBF 6.50% 2011-2016			9 900	NC	NC	NC		9 900	9 160	10 640	10 000	559,18	ACD	A	650,00	21-déc
TPBF.03	TPBF 6.50% 2013-2020			10 000	NC	NC	NC		10 000	9 250	10 750	10 000	273,78	ACD	S	325,00	29 mai / 29 nov.
TPCI.010	TPCI 7% 2010-2017			10 000	NC	NC	NC		10 000	9 250	10 750	10 000	57,53	AC	A	700,00	01-oct
TPCI.011	TPCI 6,5% 2011-2016			9 850	NC	NC	NC		9 850	9 115	10 585	10 000	81,92	ACD	A	650,00	15-sept
TPCI.012	TPCI 6.00% 2012-2015			10 000	NC	NC	NC		10 000	9 250	10 750	10 000	261,37	ACD	A	600,00	25-mai
TPCI.013	TPCI 6.50% 2012-2017			9 950	NC	NC	NC		9 950	9 205	10 695	10 000	74,79	ACD	A	650,00	19-sept
TPCI.014	TPCI 6.00% 2013-2016			10 000	NC	NC	NC		10 000	9 250	10 750	10 000	189,04	IF	A	600,00	08-juil
TPCI.015	TPCI 6.30% 2013-2018			9 900	NC	NC	NC		9 900	9 160	10 640	10 000	258,20	ACD	S	315,00	03 juin / 03 déc.
TOTAL																	
OBLIGATIONS INTERNATIONALES																	
AFD.01	AFD 5.25% 2008-2016			10 000	NC	NC	NC		10 000	9 250	10 750	10 000	335,14	IF	A	525,00	12-mars
TOTAL																	
TOTAL-Marché des obligations																	

Légende:

Cours du jour: Ouv.: Ouverture Clôt.: Clôture Moy.: Moyen
 Type Amort: Type d'Amortissement IF: In Fine AC: Amortissement Constant AD: Amortissement Dégressif ACD: Amortissement Constant Différé
 Période: Périodicité de paiement des coupons A: Annuelle S: Semestrielle T: Trimestrielle
 Eché.: Échéance de paiement des intérêts
 Mentions: NC: Non Coté Ex: Ex-coupon ou Ex-droit SP: Suspendu DIF: Différé

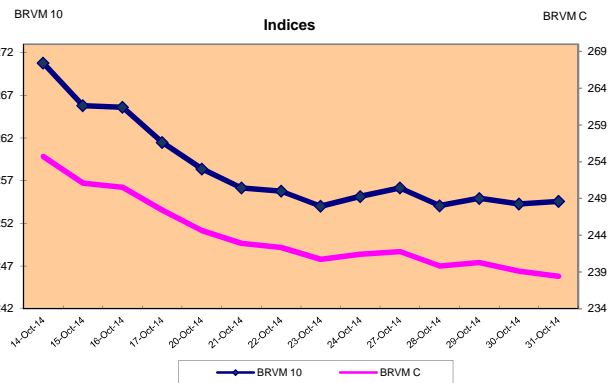
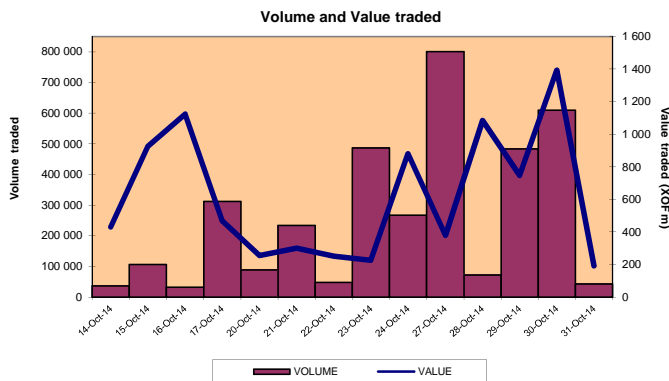
BRVM 10	254.59
Daily Change:	↗ 0.12%
Change / YTD	↗ 3.35%
BRVM Composite (All shares)	238.40
Daily Change:	↘ -0.29%
Change / YTD	↗ 2.75%

DAILY MARKET REPORT



BOURSE REGIONALE DES VALEURS MOBILIERES
Afrique de l'Ouest

Capitalization	- Equities	5 794.13
(XOF Billion) :	- Bonds	1 197.68



SUMMARY

BRVM closed its trading session this Friday, higher than the previous day. BRVM 10 index rose from 254.29 to 254.59 points, a gain of 0.12%. BRVM Composite index lost 0.29% to 238.40 against 239.09 points previously.

- The traded value is XOF 193.27 million against XOF 1.39 billion last Thursday.
- Equity Market capitalization is XOF 5 794.13 billion and Bond Market capitalization is XOF 1 197.68 billion.
- The Top Security by volume is Ecobank Transnational Incorporated TG with 32 000 traded shares and by value is PALM CI with a XOF 120.69 million total trade value.

TOP 5 BY VOLUME

TOP GAINS

UNIWAX COTE D'IVOIRE	Value (XOF): 38 000	Change: 7.47%
UNILEVER COTE D'IVOIRE	Value (XOF): 39 285	Change: 3.25%
BOLLORE AF. LOGISTICS COTE D'IVOIRE	Value (XOF): 154 995	Change: 3.12%
SERVAIR ABIDJAN COTE D'IVOIRE	Value (XOF): 32 000	Change: 2.68%
NESTLE COTE D'IVOIRE	Value (XOF): 53 000	Change: 1.92%

TOP LOSSES

SOLIBRA COTE D'IVOIRE	Value (XOF): 411 625	Change: -7.50%
SAPH COTE D'IVOIRE	Value (XOF): 14 000	Change: -6.67%
BICI COTE D'IVOIRE	Value (XOF): 71 000	Change: -4.70%
SGB COTE D'IVOIRE	Value (XOF): 92 000	Change: -1.08%
FILTISAC COTE D'IVOIRE	Value (XOF): 19 950	Change: -0.25%

Securities	Volume	Value (XOF)
Ecobank Transnational Incorporated TOGO	32 000	1 728 000
PALM COTE D'IVOIRE	8 047	120 693 315
SONATEL SENEGAL	898	19 877 900
ONATEL BURKINA FASO	635	3 802 800
SGB COTE D'IVOIRE	200	18 400 000

Market	Securities traded / Listed	Volume	Value (XOF)	Number of transactions	Number of securities		
					Gains	Flat	Losses
Equities	23 / 37	42 363	193 270 100	113	10	6	7
Bonds	0 / 34	-	-	0	0	0	0
Total	23 / 71	42 363	193 270 100	113	10	6	7

MARKET NEWS

TRITURAF CI - Delisting is postponed.
Ongoing transaction:
BOA BURKINA FASO: Cash Capital Increase.



INDICATORS

Indices	Opening	Closing	Change
BRVM 10	253.69	254.59	0.35%
BRVM Composite	238.68	238.40	-0.12%
Liquidity ratio	56.53%		
PER (Average)	24.58		
Number of participating brokerage firms/Total :	13 / 21		



BENIN
Tel: (229) 21 312 126
Fax: (229) 21 312 077
patloukpe@brvm.org



BURKINA FASO
Tel: (226) 50 308 773
Fax: (226) 50 308 719
touedraog@brvm.org



COTE D'IVOIRE
Tel: (225) 20 315 550/588
Fax: (225) 20 326 684
pbrizoua@brvm.org



GUINEE-BISSAU
Tel: (245) 32 016 02
Fax: (245) 32 016 02
salituba@hotmail.com



MALI
Tel: (223) 44 901 810
Fax: (223) 44 901 811
abocoum@brvm.org



NIGER
Tel: (227) 20 736 692
Fax: (227) 20 736 947
inagagi@brvm.org



SENEGAL
Tel: (221) 33 821 15 18
Fax: (221) 33 821 15 06
rksy@brvm.org



TOGO
Tel: (228) 22 212 305
Fax: (221) 22 212 341
natcholi@brvm.org

**WEST AFRICAN ECONOMIC AND MONETARY UNION
REGIONAL STOCK EXCHANGE - BRVM
LIMITED COMPANY, CAPITAL XOF 3 062 040 000**

Head office: Abidjan - CÔTE D'IVOIRE, Address: 18 Rue Joseph Anoma (Rue des Banques) - 01 B.P 3802 Abidjan
Tel: +225 20 32 66 85/86, Fax: +225 20 32 66 84, E-mail: brvm@brvm.org, Website: www.brvm.org

DAILY MARKET REPORT



EQUITY MARKET

Friday, October 31, 2014

Symbol	Equity	Day Summary		Previous Price	Share price			Daily Change	Annual Change / Year To Date	Reference Price	Price Range		Dividend paid		Board	Div. Yield	PER
		Volume	Value		Opening	Closing	Average				Low	High	Net Income	Date			
INDUSTRY - SECTOR		148.31 points															
CABC	SICABLE CI			87 000	NT	NT	NT		-14.54%	87 000	80 475	93 525	5 169.6	29-Apr-14	1st	5.94%	12.68
FTSC	FILTISAC CI	75	1 499 750	20 000	20 000	19 950	19 997	-0.25%	159.09%	19 950	18 455	21 445	550	24-Jun-14	1st	2.76%	29.17
NEIC	NEI-CEDA CI			3 450	NT	NT	NT		-42.50%	3 450	3 195	3 705	225	28-Jun-01	1st		43.87
NTLC	NESTLE CI	14	727 000	52 000	50 000	53 000	51 929	1.92%	-18.46%	53 000	49 025	56 975	630	12-Aug-11	2nd		98.92
SEMC	CROWN SIEM CI			23 520	NT	NT	NT		-41.93%	23 520	21 760	25 280	607.5	25-Sep-14	2nd	2.58%	116.70
SIVC	AIR LIQUIDE CI	50	782 500	15 650	15 650	15 650	15 650	0.00%	-1.85%	15 650	14 480	16 820	630	7-Jul-14	1st	4.03%	14.44
SLBC	SOLIBRA CI	5	2 058 125	445 000	411 625	411 625	411 625	-7.50%	2.91%	411 625	380 755	442 495	10 980	27-Jun-14	1st	2.67%	19.14
SMBC	SMB CI			14 300	NT	NT	NT		-28.48%	14 300	13 230	15 370	450	18-Jul-12	1st		-
STBC	SITAB CI	31	3 641 350	117 075	117 075	118 000	117 463	0.79%	-4.53%	118 000	109 150	126 850	8 016	15-Jul-14	1st	6.79%	13.52
TTRC	TRITURAF - ongoing closeout			490	SP	SP	SP			490	455	525	1 440	19-Jul-02	2nd	NA	NA
UNLC	UNILEVER CI	39	1 526 415	38 050	39 000	39 285	39 139	3.25%	-5.34%	39 285	36 340	42 230	1 233	9-Jul-12	2nd		-
UNXC	UNIWAX CI	200	7 599 500	35 360	37 995	38 000	37 998	7.47%	-2.56%	38 000	35 150	40 850	1 350	15-Sep-14	2nd	3.55%	24.77
TOTAL		414	17 834 640														
PUBLIC UTILITIES - SECTOR		652.73 points															
CIEC	CIE CI	2	114 000	57 000	57 000	57 000	57 000	0.00%	-8.06%	57 000	52 725	61 275	2 668.5	6-Jun-14	1st	4.68%	19.26
ONTBF	ONATEL BF	635	3 802 800	6 000	6 000	6 010	5 989	0.17%	-1.48%	6 010	5 560	6 460	994	2-Jun-14	1st	16.54%	10.04
SDCC	SODE CI	100	5 999 550	60 000	59 995	60 000	59 996	0.00%	-26.47%	60 000	55 500	64 500	2 430	23-Jun-14	1st	4.05%	22.06
SNTS	SONATEL SN	898	19 877 900	22 200	22 100	22 150	22 136	-0.23%	10.47%	22 150	20 490	23 810	1 395	6-May-14	1st	6.30%	11.68
TOTAL		1 635	29 794 250														
FINANCIAL SERVICES - SECTOR		92.05 points															
BICC	BICI CI	2	142 000	74 500	71 000	71 000	71 000	-4.70%	18.33%	71 000	65 675	76 325	4 271.22	1-Aug-14	1st	6.02%	12.77
BOAB	BANK OF AFRICA BN			78 000	NT	NT	NT		29.68%	78 000	72 150	83 850	3 576	15-May-14	1st	4.58%	14.20
BOABF	BANK OF AFRICA BF	10	908 500	91 000	91 000	91 000	90 850	0.00%	12.35%	91 000	84 175	97 825	6 209	23-Apr-14	1st	6.82%	8.96
BOAC	BANK OF AFRICA CI	13	1 066 000	82 000	82 000	82 000	82 000	0.00%	27.13%	82 000	75 850	88 150	4 400	8-May-14	1st	5.37%	11.69
BOAN	BANK OF AFRICA NG			62 000	NT	NT	NT		43.52%	62 000	57 350	66 650	2 960	8-May-14	1st	4.77%	15.24
ETIT	ECOBANK TRANS. INCORP. TG (*)	32 000	1 728 000	53	54	54	54	1.89%	5.88%	54	50	58	1 992	19-Jul-13	1st	3.69%	13.36
SAFC	SAFCA CI			26 825	NT	NT	NT		-25.49%	26 825	24 815	28 835	1 440	29-Jul-11	1st		-
SGBC	SGB CI	200	18 400 000	93 000	92 000	92 000	92 000	-1.08%	22.67%	92 000	85 100	98 900	3 268	17-Jun-14	1st	3.55%	21.93
TOTAL		32 225	22 244 500														
TRANSPORTATION - SECTOR		769.13 points															
SDSC	BOLLORE AFRICA LOGISTICS CI	4	619 990	150 305	155 000	154 995	154 998	3.12%	-3.13%	154 995	143 375	166 615	10 798	1-Jul-14	1st	6.97%	17.17
SVOC	MOVIS CI			8 000	NT	NT	NT		15.94%	8 000	7 400	8 600	270	5-Jul-99	2nd		-
TOTAL		4	619 990														
AGRICULTURE - SECTOR		204.1 points															
PALC	PALM CI	8 047	120 693 315	14 995	14 995	15 000	14 999	0.03%	-28.57%	15 000	13 875	16 125	1 260	30-May-14	2nd	8.40%	10.51
SICC	SICOR CI			5 885	NT	NT	NT		76.73%	5 885	5 445	6 325	1 919	25-Sep-00	1st		87.07
SOGC	SOGB CI	12	316 800	26 400	26 400	26 400	26 400	0.00%	-50.65%	26 400	24 420	28 380	1 710	28-Jul-14	1st	6.48%	9.76
SPHC	SAPH CI	7	98 000	15 000	14 000	14 000	14 000	-6.67%	-58.70%	14 000	12 950	15 050	580.5	13-Jun-14	1st	4.15%	5.22
TOTAL		8 066	121 108 115														
DISTRIBUTION - SECTOR		272.84 points															
ABJC	SERVAIR ABIDJAN CI	5	160 000	31 165	32 000	32 000	32 000	2.68%	39.07%	32 000	29 600	34 400	450	9-Jul-14	1st	1.41%	26.82
BNBC	BERNABE CI			71 000	NT	NT	NT		-18.86%	71 000	65 675	76 325	5 040	3-Jul-14	1st	7.10%	11.70
CFAC	CFAO CI			50 000	NT	NT	NT		27.55%	50 000	46 250	53 750	1 689.3	15-Jul-14	2nd	3.38%	26.65
PRSC	TRACTAFRIC MOTORS CI			166 000	NT	NT	NT		48.21%	166 000	153 550	178 450	11 250	20-Jun-14	1st	6.78%	12.86
SHEC	VIVO ENERGY CI	7	388 570	55 550	55 510	55 510	55 510	-0.07%	-7.79%	55 510	51 350	59 670	643.5	18-Aug-14	2nd	1.16%	22.98
TTLC	TOTAL CI	7	1 120 035	160 000	160 005	160 005	160 005	0.00%	-14.44%	160 005	148 005	172 005	7 875	27-Jun-14	1st	4.92%	13.48
TOTAL		19	1 668 605														
MISC. - SECTOR		244.44 points															
STAC	SETAO CI			19 800	NT	NT	NT		23.75%	19 800	18 315	21 285			2nd		7.86
TOTAL																	
TOTAL - Equity market		42 363	193 270 100														

RIGHTS MARKET

Symbol	Rights	Summary		Previous Price	Share price			Daily Change	Annual Change / Year To Date	Reference Price	Price Range		Ratio	Trading Period	
		Volume	Value		Opening	Closing	Average				Low	High		Start	End
TOTAL - Rights Market															

Legend:

(**) the capital of the company includes convertible preference shares after 3 to 5 years into common shares.

NT: Not Traded NA: Not Available or Not Applicable Ex-c: Ex-coupon Ex-d: Ex-rights SP: Suspended DIF: Differed

PER (Price Earning Ratio) = Reference Price / Net earning per share Net Return = Net dividend / Reference price

Board: 1 - First board 2 - Second board 3 - Growth board

Liquidity ratio = Volume traded / Ask orders volume.

▲ Increase of sector index ▼ Decrease of sector index ■ Stability of sector index

DAILY MARKET REPORT



BOND MARKET

Friday, October 31, 2014

Symbol	Bonds	Summary		Previous Price	Share price			Daily Change	Reference Price	Price Range		Nominal Value	Accrued Interest	Amort. Type	Coupon		
		Volume	Value		Opening	Closing	Average			Low	High				Period	Amount	Interest Payment date
REGIONAL BONDS																	
BHB.O1	BHB 6.25% 2012-2017			9 158	NT	NT	NT		9 158	8 475	9 840	10 000	32.19	AC	A	587.5	11-Oct
BIDC.O2	BIDC 6.75 % 2010-2017			10 000	NT	NT	NT		10 000	9 250	10 750	10 000	49.93	ACD	S	336.58	04 Apr. / 04 Oct.
BIDC.O3	BIDC-EBID 6.50% 2014-2021			10 000	NT	NT	NT		10 000	9 250	10 750	10 000	59.25	ACD	S	325.00	28 Apr. / 28 Sep.
BOABF.O3	BOA BURKINA F. 6.25% 2012-2017			9 950	NT	NT	NT		9 950	9 205	10 695	10 000	32.19	AC	A	587.5	11-Oct
BOAC.O2	BOA - CI 6.25% 2012-2017			10 000	NT	NT	NT		10 000	9 250	10 750	10 000	33.56	AC	A	612.5	11-Oct
BOAD.O9	BOAD 5% 2006-2014			10 000	NT	NT	NT		10 000	9 250	10 750	10 000	364.38	ACD	A	500.00	7-Feb
BOAD.O11	BOAD 5.95% 2012-2019			9 940	NT	NT	NT		9 940	9 195	10 685	10 000	389.60	ACD	A	595.00	6-Mar
BOAN.O2	BOA NIGER 6.25% 2012-2017			9 250	NT	NT	NT		9 250	8 560	9 940	10 000	32.19	AC	A	587.5	11-Oct
BOAS.O2	BOA SENEGAL 6.50% 2012-2017			10 000	NT	NT	NT		10 000	9 250	10 750	10 000	33.48	IF	A	611.00	11-Oct
CAAB.O3	CAA BENIN 6,50% 2011-2016			10 000	NT	NT	NT		10 000	9 250	10 750	10 000	633.97	ACD	A	650.00	9-Nov
CRRH.O1	CRRH-UEMOA 6.10% 2012-2022			10 000	NT	NT	NT		10 000	9 250	10 750	10 000	130.95	AC	S	305.00	13 Feb. / 13 Aug.
CRRH.O2	CRRH-UEMOA 6.10% 2012-2024			10 000	NT	NT	NT		10 000	9 250	10 750	10 000	175.71	AC	S	305.00	17 Jan. / 17 Jul.
CRRH.O3	CRRH-UEMOA 6% 2013-2023			10 000	NT	NT	NT		10 000	9 250	10 750	10 000	8.24	AC	S	300.00	26 Apr. / 26 Oct.
EOS.O3	ETAT SENEGAL 6.75% 2010-2015			5 000	NT	NT	NT		5 000	4 625	5 375	5 000	322.71	ACD	A	337.5	16-Nov
EOS.O4	ETAT SENEGAL 6.70% 2012-2019			10 000	NT	NT	NT		10 000	9 250	10 750	10 000	589.23	ACD	A	670.00	14-Dec
EOS.O5	ETAT SENEGAL 6.50% 2013-2023			9 800	NT	NT	NT		9 800	9 065	10 535	10 000	166.03	ACD	S	325.00	29 Jan. / 29 Jul.
EOT.O2	ETAT TOGOLAIS 6.50% 2011-2016			10 000	NT	NT	NT		10 000	9 250	10 750	10 000	409.59	ACD	A	650.00	15-Mar
ORGT.O1	ORAGROUP 6.75% 2013-2019			10 000	NT	NT	NT		10 000	9 250	10 750	10 000	274.80	ACD	S	337.5	04 Jun. / 04 Dec.
PAAC.O1	PAA 6.95% 2010-2017			6 000	NT	NT	NT		6 000	5 550	6 450	6 000	174.64	ACD	S	205.98	28 May / 28 Nov.
PADS.O2	PAD 7% 2010-2017			7 500	NT	NT	NT		7 500	6 940	8 060	7 500	163.93	ACD	S	229.00	22 Jun. / 22 Dec.
PALC.O1	PALMCI 7% 2009-2016			9 999	NT	NT	NT		9 999	9 250	10 745	10 000	234.93	ACD	S	343.94	28 Jun. / 28 Dec.
SHAF.O2	SHELTER AFRIQUE 6% 2008-2014			10 000	NT	NT	NT		10 000	9 250	10 750	10 000	267.95	ACD	S	302.47	21 May / 21 Nov.
SHAF.O3	SHELTER AFRIQUE 6.6% 2014-2021			10 000	NT	NT	NT		10 000	9 250	10 750	10 000	115.73	ACD	S	332.71	28 Feb. / 28 Aug.
SIFC.O1	SIFCA 6.90% 2013-2021			10 000	NT	NT	NT		10 000	9 250	10 750	10 000	155.62	ACD	A	676.2	8-Aug
TGTLT.O1	TOGO TELECOM 6.50% 2007-2014			1 000	NT	NT	NT		1 000	925	1 075	1 000	12.89	ACD	S	30.8	15 Feb. / 15 Aug.
TPBF.O2	TPBF 6,50% 2011-2016			9 900	NT	NT	NT		9 900	9 160	10 640	10 000	559.18	ACD	A	650.00	21-Dec
TPBF.O3	TPBF 6,50% 2013-2020			10 000	NT	NT	NT		10 000	9 250	10 750	10 000	273.78	ACD	S	325.00	29 May / 29 Nov.
TPCI.O10	TPCI 7% 2010-2017			10 000	NT	NT	NT		10 000	9 250	10 750	10 000	57.53	AC	A	700.00	1-Oct
TPCI.O11	TPCI 6,5% 2011-2016			9 850	NT	NT	NT		9 850	9 115	10 585	10 000	81.92	ACD	A	650.00	15-Sep
TPCI.O12	TPCI 6.00% 2012-2015			10 000	NT	NT	NT		10 000	9 250	10 750	10 000	261.37	ACD	A	600.00	25-May
TPCI.O13	TPCI 6.50% 2012-2017			9 950	NT	NT	NT		9 950	9 205	10 695	10 000	74.79	ACD	A	650.00	19-Sep
TPCI.O14	TPCI 6.00% 2013-2016			10 000	NT	NT	NT		10 000	9 250	10 750	10 000	189.04	IF	A	600.00	8-Jul
TPCI.O15	TPCI 6.30% 2013-2018			9 900	NT	NT	NT		9 900	9 160	10 640	10 000	258.20	ACD	S	315.00	03 June / 03 Dec.
TOTAL																	
INTERNATIONAL BONDS																	
AFD.O1	AFD 5.25% 2008-2016			10 000	NT	NT	NT		10 000	9 250	10 750	10 000	335.14	IF	A	525.00	12-Mar
TOTAL																	
TOTAL - BOND MARKET																	

Legend:

Amort. Type: Type of depreciation IF: In Fine AC: Constant Depreciation AD: Degressive Depreciation ACD: Differed Constant Depreciation
 Period: Coupons payment Period A: Annually S: Semi-annually T: Quarterly
 NT: Not Traded NA: Not Available or Not Applicable Ex-c: Ex-coupon Ex-d: Ex-rights SP: Suspended DIF: Differed