

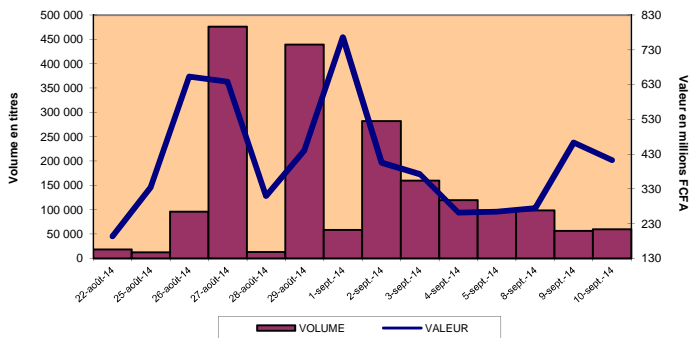


BOURSE REGIONALE DES VALEURS MOBILIERES  
Afrique de l'Ouest

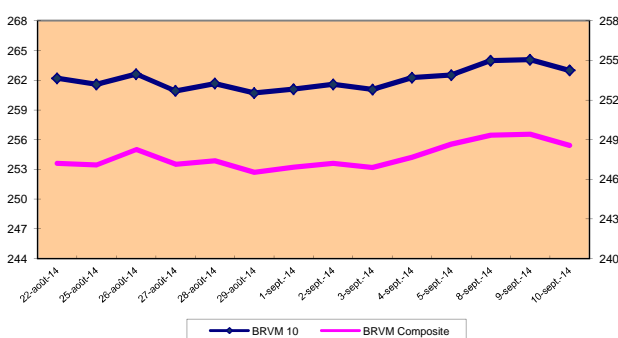
<b>BRVM 10</b>	262,98
Variation:	↘ -0,41%
Variation / 31	↗ 6,75%
Dec. 2013:	
<b>BRVM Composite</b>	248,56
Variation:	↘ -0,34%
Variation / 31	↗ 7,13%
Dec. 2013:	

<b>Capitalisations</b>	- Actions:	6 034,99
(en milliards de FCFA) :	- Obligations:	1 259,09

Volumes et valeurs transigés



Evolution des indices



**RESUME DE LA COTE**

La BRVM a clôturé sa séance du mercredi 10 septembre 2014 en baisse par rapport à la séance précédente. L'indice BRVM 10 est passé de 264,07 à 262,98 points, soit une baisse de 0,41%. L'indice BRVM Composite, pour sa part, a cédé 0,34% à 248,56 points contre 249,41 précédemment.

1. La valeur des transactions s'est établie à 412,62 millions de FCFA contre 463,52 millions de FCFA le mardi dernier.
2. La capitalisation boursière du marché des actions se chiffre à 6 034,99 milliards de FCFA. Celle du marché obligataire s'élève à 1 259,09 milliards de FCFA.
3. Le titre le plus actif en volume est Ecobank Transnational Incorporated TG avec 36 995 actions échangées. Le titre le plus actif en valeur est SGB CI avec 187,13 millions de FCFA de transactions.

**PLUS FORTES HAUSSES**

<b>BANK OF AFRICA BURKINA FASO</b>	
Cours (en FCFA):	100 000
Variation :	5,26%
<b>SODE COTE D'IVOIRE</b>	
Cours (en FCFA):	57 500
Variation:	4,45%
<b>AIR LIQUIDE COTE D'IVOIRE</b>	
Cours (en FCFA):	18 000
Variation :	1,10%
<b>PALM COTE D'IVOIRE</b>	
Cours (en FCFA):	17 600
Variation:	0,57%
<b>BANK OF AFRICA BENIN</b>	
Cours (en FCFA):	68 500
Variation :	0,37%

**PLUS FORTES BAISES**

<b>TOTAL COTE D'IVOIRE</b>	
Cours (en FCFA):	155 105
Variation :	-3,06%
<b>Ecobank Trans. Incorp. TOGO</b>	
Cours (en FCFA):	52
Variation :	-1,89%
<b>CIE COTE D'IVOIRE</b>	
Cours (en FCFA):	55 005
Variation :	-1,78%
<b>SOLIBRA COTE D'IVOIRE</b>	
Cours (en FCFA):	479 000
Variation :	-1,24%
<b>SAFCA COTE D'IVOIRE</b>	
Cours (en FCFA):	28 000
Variation :	-0,28%

**TITRES LES PLUS ACTIFS**

Titres	Volumes	Valeurs (en FCFA)
Ecobank Transnational Incorporated TOGO	36 995	1 931 390
TPCI 6.30% 2013-2018	16 131	159 696 900
SGB COTE D'IVOIRE	2 496	187 128 850
ONATEL BURKINA FASO	1 965	14 093 190
BOAD 5.95% 2012-2019	380	3 777 200

Compartiments	Titres Echangés / Inscrits	Volumes	Valeurs (en FCFA)	Nombre de transactions	Nombre de Titres		
					Gains	Inchangés	Pertes
Actions	25 / 37	42 333	242 986 135	151	7	12	6
Droits	0 / 0	-	-	0	0	0	0
Obligations	10 / 34	17 131	169 633 236	13	1	8	1
<b>Total</b>	<b>35 / 71</b>	<b>59 464</b>	<b>412 619 371</b>	<b>164</b>	<b>8</b>	<b>20</b>	<b>7</b>

**INFORMATIONS**

UNIWAX CI - Paiement de dividende de 1 350 FCFA net par action, le 15/09/2014.  
 CROWN SIEM CI - Paiement de dividende de 607,50 FCFA net par action, le 25/09/2014.  
 TRITURAF CI - Report de radiation de la cote.

**INDICATEURS**

Indices du jour	Ouverture	Clôture	Variation
BRVM 10	264,05	262,98	-0,41%
BRVM Composite	249,41	248,56	-0,34%
Ratio de liquidité:	14,20%		
PER moyen:	25,15		
Nombre de SGI participantes:	17 / 21		



**BENIN**  
Tel: (229) 21 312 126  
Fax: (229) 21 312 077  
patiloupe@brvm.org



**BURKINA FASO**  
Tel: (226) 50 308 773  
Fax: (226) 50 308 719  
louedraogo@brvm.org



**COTE D'IVOIRE**  
Tel: (225) 20 315 550/588  
Fax: (225) 20 326 684  
gbrizoua@brvm.org



**GUINEE-BISSAU**  
Tel: (245) 32 016 02  
Fax: (245) 32 016 02  
salluba@hotmail.com



**MALI**  
Tel: (223) 44 901 810  
Fax: (223) 44 901 811  
abocoum@brvm.org



**NIGER**  
Tel: (227) 20 736 692  
Fax: (227) 20 736 947  
imagagi@brvm.org



**SENEGAL**  
Tel: (221) 33 821 15 18  
Fax: (221) 33 821 15 06  
nkisy@brvm.org



**TOGO**  
Tel: (228) 22 212 305  
Fax: (221) 22 212 341  
natcholi@brvm.org

**BOURSE REGIONALE DES VALEURS MOBILIERES**

BRVM - Société Anonyme au capital de 3.062.040.000 CFA - RC: CI-ABJ-1997-B-208435-CC : 9819725 - E  
 Siège Social: Abidjan-CÔTE D'IVOIRE, Adresse: 18,Rue Joseph ANOMA (Rue des Banques)-Abidjan  
 Tél: +225 20 32 66 85/86, Fax: +225 20 32 66 84, Mail: brvm@brvm.org, Site Web: www.brvm.org

MARCHE DES ACTIONS

mercredi 10 septembre 2014

Symbole	Titre	Séance de cotation		Cours Précédent	Cours du jour			Variation	Variation de l'année (31/12/2013)	Cours Référence	Ecart maximum		Dernier dividende Payé		Comp.	Rdt. Net	PER
		Volume	Valeur		Ouv.	Clôt.	Moy.				Bas	Haut	Montant net	Date			
<b>SECTEUR - INDUSTRIE</b>		160,57 points						-0,59%									
CABC	SICABLE CI			96 500	NC	NC	NC		-5,21%	96 500	89 265	103 735	5 169,6	29-avr.-14	1 <sup>er</sup>	5,36%	14,06
FTSC	FILTISAC CI	214	3 636 455	16 995	16 995	16 995	16 993	0,00%	120,71%	16 995	15 725	18 265	550	24-juin-14	1 <sup>er</sup>	3,24%	24,85
NEIC	NEI-CEDA CI	2	7 400	3 700	3 700	3 700	3 700	0,00%	-38,33%	3 700	3 425	3 975	225	28-juin-01	1 <sup>er</sup>	-	47,05
NTLC	NESTLE CI			51 000	NC	NC	NC		-21,54%	51 000	47 175	54 825	630	12-août-11	2 <sup>ème</sup>	-	95,19
SEMC	CROWN SIEM CI			26 405	NC	NC	NC		-34,80%	26 405	24 425	28 385	1 215	30-sept.-13	2 <sup>ème</sup>	4,60%	131,01
SIVC	AIR LIQUIDE CI	26	466 635	17 805	18 000	18 000	17 948	1,10%	12,89%	18 000	16 650	19 350	630	7-juil.-14	1 <sup>er</sup>	3,50%	16,60
SLBC	SOLIBRA CI	11	5 269 000	485 000	479 000	479 000	479 000	-1,24%	19,75%	479 000	443 075	514 925	10 980	27-juin-14	1 <sup>er</sup>	2,29%	22,28
SMBC	SMB CI	10	153 000	15 300	15 300	15 300	15 300	0,00%	-23,48%	15 300	14 155	16 445	450	18-juil.-12	1 <sup>er</sup>	-	-
STBC	SITAB CI	52	6 760 000	130 000	130 000	130 000	130 000	0,00%	5,18%	130 000	120 250	139 750	8 016	15-juil.-14	1 <sup>er</sup>	6,17%	14,90
TTRC	TRITURAF CI-Ste en Liquidation			490	SP	SP	SP			490	455	525	1 440	19-juil.-02	2 <sup>ème</sup>	ND	ND
UNLC	UNILEVER CI			39 500	NC	NC	NC		-4,82%	39 500	36 540	42 460	1 233	9-juil.-12	2 <sup>ème</sup>	-	-
UNXC	UNIWAX CI			37 500	NC	NC	NC		-3,85%	36150 Ex-c	33 440	38 860	1 350	15-sept.-14	2 <sup>ème</sup>	3,60%	24,44
<b>TOTAL</b>		<b>315</b>	<b>16 292 490</b>														
<b>SECTEUR - SERVICES PUBLICS</b>		701,68 points						-0,03%									
CIEC	CIE CI	94	5 170 125	56 000	55 000	55 005	55 001	-1,78%	-11,28%	55 005	50 880	59 130	2 668,5	6-juin-14	1 <sup>er</sup>	4,85%	18,59
ONTBF	ONATEL BF	1 965	14 093 190	7 200	7 200	7 195	7 172	-0,07%	17,95%	7 195	6 660	7 730	994	2-juin-14	1 <sup>er</sup>	13,82%	12,02
SDCC	SODE CI	1	57 500	55 050	57 500	57 500	57 500	4,45%	-29,53%	57 500	53 190	61 810	2 430	23-juin-14	1 <sup>er</sup>	4,23%	21,14
SNTS	SONATEL SN	138	3 282 315	23 800	23 800	23 800	23 785	0,00%	18,70%	23 800	22 015	25 585	1 395	6-mai-14	1 <sup>er</sup>	5,86%	12,55
<b>TOTAL</b>		<b>2 198</b>	<b>22 603 130</b>														
<b>SECTEUR - FINANCES</b>		86,67 points						-0,80%									
BICC	BICI CI	9	612 045	68 005	68 005	68 005	68 005	0,00%	13,34%	68 005	62 905	73 105	4 271,22	1-août-14	1 <sup>er</sup>	6,28%	12,23
BOAB	BANK OF AFRICA BN	17	1 164 500	68 250	68 500	68 500	68 500	0,37%	13,88%	68 500	63 365	73 635	3 576	15-mai-14	1 <sup>er</sup>	5,22%	12,47
BOABF	BANK OF AFRICA BF	3	300 000	95 000	100 000	100 000	100 000	5,26%	23,46%	100 000	92 500	107 500	6 209	23-avr.-14	1 <sup>er</sup>	6,21%	9,85
BOAC	BANK OF AFRICA CI	30	2 326 500	77 500	77 550	77 550	77 550	0,06%	20,23%	77 550	71 735	83 365	4 400	8-mai-14	1 <sup>er</sup>	5,67%	11,05
BOAN	BANK OF AFRICA NG	17	1 062 500	62 500	62 500	62 500	62 500	0,00%	44,68%	62 500	57 815	67 185	2 960	8-mai-14	1 <sup>er</sup>	4,74%	13,75
ETIT	ECOBANK TRANS. INCORP. TG (*)	36 995	1 931 390	53	53	52	52	-1,89%	1,96%	52	49	55	1 992	19-juil.-13	1 <sup>er</sup>	3,83%	12,87
SAFC	SAFCA CI	55	1 540 000	28 080	28 000	28 000	28 000	-0,28%	-22,22%	28 000	25 900	30 100	1 440	29-juil.-11	1 <sup>er</sup>	-	-
SGBC	SGB CI	2 496	187 128 850	75 000	75 000	75 000	74 971	0,00%	0,00%	75 000	69 375	80 625	3 268	17-juin-14	1 <sup>er</sup>	4,36%	17,88
<b>TOTAL</b>		<b>39 622</b>	<b>196 065 785</b>														
<b>SECTEUR - TRANSPORT</b>		970,47 points						0,00%									
SDSC	BOLLORE AFRICA LOGISTICS CI			197 000	NC	NC	NC		23,13%	197 000	182 225	211 775	10 798	1-juil.-14	1 <sup>er</sup>	5,48%	21,83
SVOC	MOVIS CI			8 230	NC	NC	NC		19,28%	8 230	7 615	8 845	270	5-juil.-99	2 <sup>ème</sup>	-	-
<b>TOTAL</b>																	
<b>SECTEUR - AGRICULTURE</b>		245,63 points						0,26%									
PALC	PALM CI	33	581 855	17 500	17 685	17 600	17 632	0,57%	-16,19%	17 600	16 280	18 920	1 260	30-mai-14	2 <sup>ème</sup>	7,16%	12,33
SICC	SICOR CI			6 100	NC	NC	NC		83,18%	6 100	5 645	6 555	1 919	25-sept.-00	1 <sup>er</sup>	-	90,25
SOGC	SOGB CI	53	1 664 200	31 400	31 400	31 400	31 400	0,00%	-41,31%	31 400	29 045	33 755	1 710	28-juil.-14	1 <sup>er</sup>	5,45%	11,61
SPHC	SAPH CI	52	933 295	17 805	18 000	17 805	17 948	0,00%	-47,48%	17 805	16 470	19 140	580,5	13-juin-14	1 <sup>er</sup>	3,26%	6,64
<b>TOTAL</b>		<b>138</b>	<b>3 179 350</b>														
<b>SECTEUR - DISTRIBUTION</b>		264,05 points						-0,96%									
ABJC	SERVAIR ABIDJAN CI	28	798 280	28 500	28 510	28 510	28 510	0,04%	23,90%	28 510	26 375	30 645	450	9-juil.-14	1 <sup>er</sup>	1,58%	23,90
BNBC	BERNABE CI			75 505	NC	NC	NC		-13,71%	75 505	69 845	81 165	5 040	3-juil.-14	1 <sup>er</sup>	6,68%	12,44
CFAC	CFAO CI			50 000	NC	NC	NC		27,55%	50 000	46 250	53 750	1 689,3	15-juil.-14	2 <sup>ème</sup>	3,38%	26,65
PRSC	TRACTAFRIC MOTORS CI	3	495 000	165 000	165 000	165 000	165 000	0,00%	47,32%	165 000	152 625	177 375	11 250	20-juin-14	1 <sup>er</sup>	6,82%	12,78
SHEC	VIVO ENERGY CI	9	450 000	50 000	50 000	50 000	50 000	0,00%	-16,94%	50 000	46 250	53 750	643,5	18-août-14	2 <sup>ème</sup>	1,29%	20,70
TTLC	TOTAL CI	20	3 102 100	160 000	155 105	155 105	155 105	-3,06%	-17,06%	155 105	143 475	166 735	7 875	27-juin-14	1 <sup>er</sup>	5,08%	13,07
<b>TOTAL</b>		<b>60</b>	<b>4 845 380</b>														
<b>AUTRES SECTEURS</b>		246,91 points						0,00%									
STAC	SETAO CI			20 000	NC	NC	NC		25,00%	20 000	18 500	21 500			2 <sup>ème</sup>	-	7,94
<b>TOTAL</b>																	
<b>TOTAL - Marché des actions</b>		<b>42 333</b>	<b>242 986 135</b>														

MARCHE DES DROITS

Symbole	Titre	Séance de cotation		Cours Précédent	Cours du jour			Variation	Variation depuis l'origine	Cours Référence	Ecart maximum		Parité	Période de négociation	
		Volume	Valeur		Ouv.	Clôt.	Moy.				Bas	Haut		Début	Fin
<b>TOTAL-Marché des droits</b>															

Légende:

(\*) le capital de la société contient des actions de priorité convertibles au bout de 3 - 5 ans en actions ordinaires.

Cours du jour: Ouv.: Ouverture Clôt.: Cloture Moy.: Moyen

Mentions : NC: Non Coté Ex-c: Ex-coupon Ex-d: Ex-droit SP: Suspendu DIF: Différé Val-T: Valeur Théorique

PER = Cours / BNPA selon les données disponibles Rdt. Net: Rendement net (DNPA / Cours)

Comp.: 1 - Premier Compartiment 2 - Second Compartiment 3 - Compartiment de croissance

Ratio de liquidité = Titres échangés / Volume des ordres de vente

▲ : Progression de l'indice sectoriel ▼ : Recul de l'indice sectoriel

■ : Stabilité de l'indice sectoriel

## MARCHÉ DES OBLIGATIONS

mercredi 10 septembre 2014

Symbole	Titre	Séance de cotation		Cours Précédent	Cours du jour			Variation	Cours Référence	Ecart maximum		Valeur nominale	Coupon couru	Type Amort	Coupon d'intérêt		
		Volume	Valeur		Ouv.	Clôt.	Moy.			Bas	Haut				Période	Montant net	Eché.
<b>OBLIGATIONS REGIONALES</b>																	
BHB.O1	BHB 6.25% 2012-2017			9 158	NC	NC	NC		9 158	8 475	9 840	10 000	537,60	AC	A	587,5	11-oct
BIDC.O2	BIDC 6.75 % 2010-2017			9 925	NC	NC	NC		9 925	9 185	10 665	10 000	294,04	ACD	S	338,42	04 avr. / 04 oct.
BIDC.O3	BIDC-EBID 6.50% 2014-2021			9 950	NC	NC	NC		9 950	9 205	10 695	10 000	293,21	ACD	S	325,00	28 avr. / 28 sep.
BOABF.O3	BOA BURKINA F. 6.25% 2012-2017			9 950	NC	NC	NC		9 950	9 205	10 695	10 000	537,60	AC	A	587,5	11-oct
BOAC.O2	BOA - CI 6.25% 2012-2017			10 000	NC	NC	NC		10 000	9 250	10 750	10 000	560,48	AC	A	612,5	11-oct
BOAD.O9	BOAD 5% 2006-2014			10 000	NC	NC	NC		10 000	9 250	10 750	10 000	294,52	ACD	A	500,00	07-févr
BOAD.O11	BOAD 5.95% 2012-2019	380	3 777 200	9 925	9 940	9 940	9 940	0,15%	9 940	9 195	10 685	10 000	306,47	ACD	A	595,00	06-mars
BOAN.O2	BOA NIGER 6.25% 2012-2017			9 250	NC	NC	NC		9 250	8 560	9 940	10 000	537,60	AC	A	587,5	11-oct
BOAS.O2	BOA SENEGAL 6.50% 2012-2017			9 900	NC	NC	NC		9 900	9 160	10 640	10 000	559,11	IF	A	611,00	11-oct
CAAB.O3	CAA BENIN 6,50% 2011-2016	6	59 400	9 900	9 900	9 900	9 900	0,00%	9 900	9 160	10 640	10 000	543,15	ACD	A	650,00	09-nov
CRRH.O1	CRRH-UEMOA 6.10% 2012-2022			10 000	NC	NC	NC		10 000	9 250	10 750	10 000	46,41	AC	S	305,00	13 fév. / 13 août
CRRH.O2	CRRH-UEMOA 6.10% 2012-2024			10 000	NC	NC	NC		10 000	9 250	10 750	10 000	91,17	AC	S	305,00	17 janv. / 17 juill.
CRRH.O3	CRRH-UEMOA 6% 2013-2023			10 000	NC	NC	NC		10 000	9 250	10 750	10 000	224,59	AC	S	300,00	26 avril / 26 oct.
EOS.O3	ETAT SENEGAL 6.75% 2010-2015			4 975	NC	NC	NC		4 975	4 605	5 345	5 000	275,55	ACD	A	337,5	16-nov
EOS.O4	ETAT SENEGAL 6.70% 2012-2019	100	1 000 000	10 000	10 000	10 000	10 000	0,00%	10 000	9 250	10 750	10 000	495,62	ACD	A	670,00	14-déc
EOS.O5	ETAT SENEGAL 6.50% 2013-2023	14	139 986	9 999	9 999	9 999	9 999	0,00%	9 999	9 250	10 745	10 000	75,95	ACD	S	325,00	29 janv. / 29 juill.
EOT.O2	ETAT TOGOLAIS 6.50% 2011-2016	2	19 900	9 950	9 950	9 950	9 950	0,00%	9 950	9 205	10 695	10 000	318,77	ACD	A	650,00	15-mars
ORGT.O1	ORAGROUP 6.75% 2013-2019			10 000	NC	NC	NC		10 000	9 250	10 750	10 000	180,74	ACD	S	337,5	04 juil. / 04 déc.
PAAC.O1	PAA 6.95% 2010-2017			6 000	NC	NC	NC		6 000	5 550	6 450	6 000	117,54	ACD	S	205,98	28 mai / 28 nov.
PADS.O2	PAD 7% 2010-2017			7 500	NC	NC	NC		7 500	6 940	8 060	7 500	100,11	ACD	S	229,00	22 juil. / 22 déc.
PALC.O1	PALMCI 7% 2009-2016	95	950 000	10 000	10 000	10 000	10 000	0,00%	10 000	9 250	10 750	10 000	139,08	ACD	S	343,94	28 juil. / 28 déc.
SHAF.O2	SHELTER AFRIQUE 6% 2008-2014			10 000	NC	NC	NC		10 000	9 250	10 750	10 000	184,11	ACD	S	302,47	21 mai / 21 nov.
SHAF.O3	SHELTER AFRIQUE 6.6% 2014-2021			10 000	NC	NC	NC		10 000	9 250	10 750	10 000	23,51	ACD	S	332,71	28 fév. / 28 août
SIFC.O1	SIFCA 6.90% 2013-2021			10 000	NC	NC	NC		10 000	9 250	10 750	10 000	61,14	ACD	A	676,2	08-août
TGTLT.O1	TOGO TELECOM 6.50% 2007-2014			1 000	NC	NC	NC		1 000	925	1 075	1 000	4,35	ACD	S	30,8	15 fév. / 15 août
TPBF.O2	TPBF 6.50% 2011-2016	300	2 970 000	9 900	9 900	9 900	9 900	0,00%	9 900	9 160	10 640	10 000	468,36	ACD	A	650,00	21-déc
TPBF.O3	TPBF 6.50% 2013-2020			10 000	NC	NC	NC		10 000	9 250	10 750	10 000	183,70	ACD	S	325,00	29 mai / 29 nov.
TPCI.O10	TPCI 7% 2010-2017			9 850	NC	NC	NC		9 850	9 115	10 585	10 000	659,73	AC	A	700,00	01-oct
TPCI.O11	TPCI 6,5% 2011-2016			9 850	NC	NC	NC		9 850	9 115	10 585	10 000	641,10	ACD	A	650,00	15-sept
TPCI.O12	TPCI 6.00% 2012-2015	3	29 850	9 950	9 950	9 950	9 950	0,00%	9 950	9 205	10 695	10 000	177,53	ACD	A	600,00	25-mai
TPCI.O13	TPCI 6.50% 2012-2017			9 900	NC	NC	NC		9 900	9 160	10 640	10 000	633,97	ACD	A	650,00	19-sept
TPCI.O14	TPCI 6.00% 2013-2016	100	990 000	10 000	9 900	9 900	9 900	-1,00%	9 900	9 160	10 640	10 000	105,21	IF	A	600,00	08-juil
TPCI.O15	TPCI 6.30% 2013-2018	16 131	159 696 900	9 900	9 900	9 900	9 900	0,00%	9 900	9 160	10 640	10 000	170,41	ACD	S	315,00	03 juil / 03 déc.
<b>TOTAL</b>		<b>17 131</b>	<b>169 633 236</b>														

<b>OBLIGATIONS INTERNATIONALES</b>																	
AFD.O1	AFD 5.25% 2008-2016			10 000	NC	NC	NC		10 000	9 250	10 750	10 000	261,78	IF	A	525,00	12-mars
<b>TOTAL</b>																	

<b>TOTAL-Marché des obligations</b>		<b>17 131</b>	<b>169 633 236</b>														
-------------------------------------	--	---------------	--------------------	--	--	--	--	--	--	--	--	--	--	--	--	--	--

**Légende:**

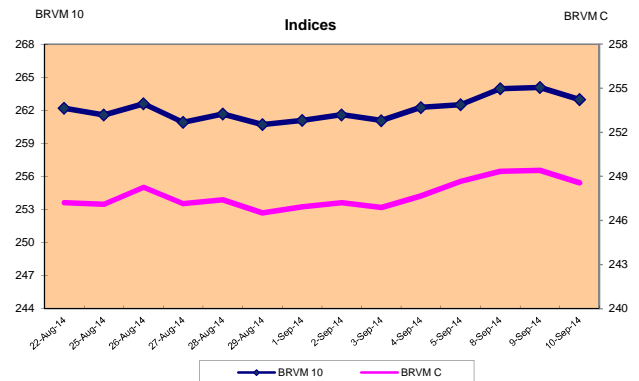
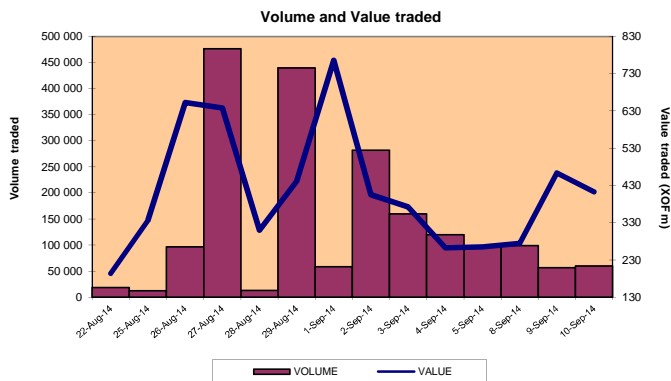
Cours du jour: Ouv.: Ouverture Clôt.: Clôture Moy.: Moyen  
 Type Amort: Type d'Amortissement IF: In Fine AC: Amortissement Constant AD: Amortissement Dégressif ACD: Amortissement Constant Différé  
 Période: Périodicité de paiement des coupons A: Annuelle S: Semestrielle T: Trimestrielle  
 Eché.: Échéance de paiement des intérêts  
 Mentions: NC: Non Coté Ex: Ex-coupon ou Ex-droit SP: Suspendu DIF: Différé

<b>BRVM 10</b>	262.98
Daily Change:	↘ -0.41%
Change / YTD	↗ 6.75%
<b>BRVM Composite (All shares)</b>	248.56
Daily Change:	↘ -0.34%
Change / YTD	↗ 7.13%

# DAILY MARKET REPORT



<b>Capitalization</b>	- Equities	6 034.99
(XOF Billion) :	- Bonds	1 259.09



## SUMMARY

BRVM closed its trading session this Wednesday, lower than the previous day. BRVM 10 index decreased from 264.07 to 262.98 points, a drop of 0.41%. BRVM Composite index lost 0.34% to 248.56 against 249.41 points previously.

- The traded value is XOF 412.62 million against XOF 463.52 million last Tuesday.
- Equity Market capitalization is XOF 6 034.99 billion and Bond Market capitalization is XOF 1 259.09 billion.
- The Top Security by volume is Ecobank Transnational Incorporated TG with 36 995 traded shares and by value is SGB CI with a XOF 187.13 million total trade value.

## TOP LOSSES

Security	Value (XOF)	Change
<b>TOTAL COTE D'IVOIRE</b>	155 105	-3.06%
<b>Ecobank Trans. Incorpor. TOGO</b>	52	-1.89%
<b>CIE COTE D'IVOIRE</b>	55 005	-1.78%
<b>SOLIBRA COTE D'IVOIRE</b>	479 000	-1.24%
<b>SAFCA COTE D'IVOIRE</b>	28 000	-0.28%

## TOP 5 BY VOLUME

Securities	Volume	Value (XOF)
Ecobank Transnational Incorporated TOGO	36 995	1 931 390
TPCI 6.30% 2013-2018	16 131	159 696 900
SGB COTE D'IVOIRE	2 496	187 128 850
ONATEL BURKINA FASO	1 965	14 093 190
BOAD 5.95% 2012-2019	380	3 777 200

## TOP GAINS

Security	Value (XOF)	Change
<b>BANK OF AFRICA BURKINA FASO</b>	100 000	5.26%
<b>SODE COTE D'IVOIRE</b>	57 500	4.45%
<b>AIR LIQUIDE COTE D'IVOIRE</b>	18 000	1.10%
<b>PALM COTE D'IVOIRE</b>	17 600	0.57%
<b>BANK OF AFRICA BENIN</b>	68 500	0.37%

Market	Securities traded / Listed	Volume	Value (XOF)	Number of transactions	Number of securities		
					Gains	Flat	Losses
Equities	25 / 37	42 333	242 986 135	151	7	12	6
Rights	0 / 0	-	-	0	0	0	0
Bonds	10 / 34	17 131	169 633 236	13	1	8	1
<b>Total</b>	<b>35 / 71</b>	<b>59 464</b>	<b>412 619 371</b>	<b>164</b>	<b>8</b>	<b>20</b>	<b>7</b>

## MARKET NEWS

UNIWAX CI - Dividend payment of XOF 1 350 on September 15<sup>th</sup> 2014.  
 CROWN SIEM CI - Dividend payment of XOF 607.50 on September 25<sup>th</sup> 2014.  
 TRITURAF CI - Delisting is postponed.

## INDICATORS

Indices	Opening	Closing	Change
BRVM 10	264.05	262.98	-0.41%
BRVM Composite	249.41	248.56	-0.34%
Liquidity ratio	14.20%		
PER (Average)	25.15		
Number of participating brokerage firms/Total :	17 / 21		



## WEST AFRICAN ECONOMIC AND MONETARY UNION REGIONAL STOCK EXCHANGE - BRVM LIMITED COMPANY, CAPITAL XOF 3 062 040 000

Head office: Abidjan - COTE D'IVOIRE, Address: 18 Rue Joseph Anoma (Rue des Banques) - 01 B.P 3802 Abidjan  
 Tel: +225 20 32 66 85/86, Fax: +225 20 32 66 84, E-mail: brvm@brvm.org, Website: www.brvm.org

# DAILY MARKET REPORT



## EQUITY MARKET

Wednesday, September 10, 2014

Symbol	Equity	Day Summary		Previous Price	Share price			Daily Change	Annual Change / Year To Date	Reference Price	Price Range		Dividend paid		Board	Div. Yield	PER
		Volume	Value		Opening	Closing	Average				Low	High	Net Income	Date			
<b>INDUSTRY - SECTOR</b>		160.57 points <span style="color: red;">▼</span>					-0.59%										
CABC	SICABLE CI			96 500	NT	NT	NT		-5.21%	96 500	89 265	103 735	5 169.6	29-Apr-14	1st	5.36%	14.06
FTSC	FILTISAC CI	214	3 636 455	16 995	16 995	16 995	16 993	0.00%	120.71%	16 995	15 725	18 265	550	24-Jun-14	1st	3.24%	24.85
NEIC	NEI-CEDA CI	2	7 400	3 700	3 700	3 700	3 700	0.00%	-38.33%	3 700	3 425	3 975	225	28-Jun-01	1st		47.05
NTLC	NESTLE CI			51 000	NT	NT	NT		-21.54%	51 000	47 175	54 825	630	12-Aug-11	2nd		95.19
SEMC	CROWN SIEM CI			26 405	NT	NT	NT		-34.80%	26 405	24 425	28 385	1 215	30-Sep-13	2nd	4.60%	131.01
SIVC	AIR LIQUIDE CI	26	466 635	17 805	18 000	18 000	17 948	1.10%	12.89%	18 000	16 650	19 350	630	7-Jul-14	1st	3.50%	16.60
SLBC	SOLIBRA CI	11	5 269 000	485 000	479 000	479 000	479 000	-1.24%	19.75%	479 000	443 075	514 925	10 980	27-Jun-14	1st	2.29%	22.28
SMBC	SMB CI	10	153 000	15 300	15 300	15 300	15 300	0.00%	-23.48%	15 300	14 155	16 445	450	18-Jul-12	1st		-
STBC	SITAB CI	52	6 760 000	130 000	130 000	130 000	130 000	0.00%	5.18%	130 000	120 250	139 750	8 016	15-Jul-14	1st	6.17%	14.90
TTRC	TRITURAF - ongoing closeout			490	SP	SP	SP			490	455	525	1 440	19-Jul-02	2nd	NA	NA
UNLC	UNILEVER CI			39 500	NT	NT	NT		-4.82%	39 500	36 540	42 460	1 233	9-Jul-12	2nd		-
UNXC	UNIWAX CI			37 500	NT	NT	NT		-3.85%	36150 Ex-c	33 440	38 860	1 350	15-Sep-14	2nd	3.60%	24.44
<b>TOTAL</b>		<b>315</b>	<b>16 292 490</b>														
<b>PUBLIC UTILITIES - SECTOR</b>		701.68 points <span style="color: red;">▼</span>					-0.03%										
CIEC	CIE CI	94	5 170 125	56 000	55 000	55 005	55 001	-1.78%	-11.28%	55 005	50 880	59 130	2 668.5	6-Jun-14	1st	4.85%	18.59
ONTBF	ONATEL BF	1 965	14 093 190	7 200	7 200	7 195	7 172	-0.07%	17.95%	7 195	6 660	7 730	994	2-Jun-14	1st	13.82%	12.02
SDCC	SODE CI	1	57 500	55 050	57 500	57 500	57 500	4.45%	-29.53%	57 500	53 190	61 810	2 430	23-Jun-14	1st	4.23%	21.14
SNTS	SONATEL SN	138	3 282 315	23 800	23 800	23 800	23 785	0.00%	18.70%	23 800	22 015	25 585	1 395	6-May-14	1st	5.86%	12.55
<b>TOTAL</b>		<b>2 198</b>	<b>22 603 130</b>														
<b>FINANCIAL SERVICES - SECTOR</b>		86.67 points <span style="color: red;">▼</span>					-0.80%										
BICC	BICI CI	9	612 045	68 005	68 005	68 005	68 005	0.00%	13.34%	68 005	62 905	73 105	4 271.22	1-Aug-14	1st	6.28%	12.23
BOAB	BANK OF AFRICA BN	17	1 164 500	68 250	68 500	68 500	68 500	0.37%	13.88%	68 500	63 365	73 635	3 576	15-May-14	1st	5.22%	12.47
BOABF	BANK OF AFRICA BF	3	300 000	95 000	100 000	100 000	100 000	5.26%	23.46%	100 000	92 500	107 500	6 209	23-Apr-14	1st	6.21%	9.85
BOAC	BANK OF AFRICA CI	30	2 326 500	77 500	77 550	77 550	77 550	0.06%	20.23%	77 550	71 735	83 365	4 400	8-May-14	1st	5.67%	11.05
BOAN	BANK OF AFRICA NG	17	1 062 500	62 500	62 500	62 500	62 500	0.00%	44.68%	62 500	57 815	67 185	2 960	8-May-14	1st	4.74%	13.75
ETIT	ECOBANK TRANS. INCORP. TG (*)	36 995	1 931 390	53	53	52	52	-1.89%	1.96%	52	49	55	1 992	19-Jul-13	1st	3.83%	12.87
SAFC	SAFCA CI	55	1 540 000	28 080	28 000	28 000	28 000	-0.28%	-22.22%	28 000	25 900	30 100	1 440	29-Jul-11	1st		-
SGBC	SGB CI	2 496	187 128 850	75 000	75 000	75 000	74 971	0.00%	0.00%	75 000	69 375	80 625	3 268	17-Jun-14	1st	4.36%	17.88
<b>TOTAL</b>		<b>39 622</b>	<b>196 065 785</b>														
<b>TRANSPORTATION - SECTOR</b>		970.47 points <span style="color: blue;">■</span>					0.00%										
SDSC	BOLLORE AFRICA LOGISTICS CI			197 000	NT	NT	NT		23.13%	197 000	182 225	211 775	10 798	1-Jul-14	1st	5.48%	21.83
SVOC	MOVIS CI			8 230	NT	NT	NT		19.28%	8 230	7 615	8 845	270	5-Jul-99	2nd		-
<b>TOTAL</b>																	
<b>AGRICULTURE - SECTOR</b>		245.63 points <span style="color: green;">▲</span>					0.26%										
PALC	PALM CI	33	581 855	17 500	17 685	17 600	17 632	0.57%	-16.19%	17 600	16 280	18 920	1 260	30-May-14	2nd	7.16%	12.33
SICC	SICOR CI			6 100	NT	NT	NT		83.18%	6 100	5 645	6 555	1 919	25-Sep-00	1st		90.25
SOGC	SOGB CI	53	1 664 200	31 400	31 400	31 400	31 400	0.00%	-41.31%	31 400	29 045	33 755	1 710	28-Jul-14	1st	5.45%	11.61
SPHC	SAPH CI	52	933 295	17 805	18 000	17 805	17 948	0.00%	-47.48%	17 805	16 470	19 140	580.5	13-Jun-14	1st	3.26%	6.64
<b>TOTAL</b>		<b>138</b>	<b>3 179 350</b>														
<b>DISTRIBUTION - SECTOR</b>		264.05 points <span style="color: red;">▼</span>					-0.96%										
ABJC	SERVAIR ABIDJAN CI	28	798 280	28 500	28 510	28 510	28 510	0.04%	23.90%	28 510	26 375	30 645	450	9-Jul-14	1st	1.58%	23.90
BNBC	BERNABE CI			75 505	NT	NT	NT		-13.71%	75 505	69 845	81 165	5 040	3-Jul-14	1st	6.68%	12.44
CFAC	CFAO CI			50 000	NT	NT	NT		27.55%	50 000	46 250	53 750	1 689.3	15-Jul-14	2nd	3.38%	26.65
PRSC	TRACTAFRIC MOTORS CI	3	495 000	165 000	165 000	165 000	165 000	0.00%	47.32%	165 000	152 625	177 375	11 250	20-Jun-14	1st	6.82%	12.78
SHEC	VIVO ENERGY CI	9	450 000	50 000	50 000	50 000	50 000	0.00%	-16.94%	50 000	46 250	53 750	643.5	18-Aug-14	2nd	1.29%	20.70
TTLC	TOTAL CI	20	3 102 100	160 000	155 105	155 105	155 105	-3.06%	-17.06%	155 105	143 475	166 735	7 875	27-Jun-14	1st	5.08%	13.07
<b>TOTAL</b>		<b>60</b>	<b>4 845 380</b>														
<b>MISC. - SECTOR</b>		246.91 points <span style="color: blue;">■</span>					0.00%										
STAC	SETAO CI			20 000	NT	NT	NT		25.00%	20 000	18 500	21 500			2nd		7.94
<b>TOTAL</b>																	
<b>TOTAL - Equity market</b>		<b>42 333</b>	<b>242 986 135</b>														

## RIGHTS MARKET

Symbol	Rights	Summary		Previous Price	Share price			Daily Change	Annual Change / Year To Date	Reference Price	Price Range		Ratio	Trading Period	
		Volume	Value		Opening	Closing	Average				Low	High		Start	End
<b>TOTAL - Rights Market</b>															

**Legend:**

(\*\*) the capital of the company includes convertible preference shares after 3 to 5 years into common shares.

NT: Not Traded NA: Not Available or Not Applicable Ex-c: Ex-coupon Ex-d: Ex-rights SP: Suspended DIF: Differed

PER (Price Earning Ratio) = Reference Price / Net earning per share Net Return = Net dividend / Reference price

Board: 1 - First board 2 - Second board 3 - Growth board

Liquidity ratio = Volume traded / Ask orders volume.

▲ Increase of sector index ▼ Decrease of sector index ■ Stability of sector index

# DAILY MARKET REPORT



## BOND MARKET

Wednesday, September 10, 2014

Symbol	Bonds	Summary		Previous Price	Share price			Daily Change	Reference Price	Price Range		Nominal Value	Accrued Interest	Amort. Type	Coupon		
		Volume	Value		Opening	Closing	Average			Low	High				Period	Amount	Interest Payment date
<b>REGIONAL BONDS</b>																	
BHB.O1	BHB 6.25% 2012-2017			9 158	NT	NT	NT		9 158	8 475	9 840	10 000	537.60	AC	A	587.5	11-Oct
BIDC.O2	BIDC 6.75 % 2010-2017			9 925	NT	NT	NT		9 925	9 185	10 665	10 000	294.04	ACD	S	338.42	04 Apr. / 04 Oct.
BIDC.O3	BIDC-EBID 6.50% 2014-2021			9 950	NT	NT	NT		9 950	9 205	10 695	10 000	293.21	ACD	S	325.00	28 Apr. / 28 Sep.
BOABF.O3	BOA BURKINA F. 6.25% 2012-2017			9 950	NT	NT	NT		9 950	9 205	10 695	10 000	537.60	AC	A	587.5	11-Oct
BOAC.O2	BOA - CI 6.25% 2012-2017			10 000	NT	NT	NT		10 000	9 250	10 750	10 000	560.48	AC	A	612.5	11-Oct
BOAD.O9	BOAD 5% 2006-2014			10 000	NT	NT	NT		10 000	9 250	10 750	10 000	294.52	ACD	A	500.00	7-Feb
BOAD.O11	BOAD 5.95% 2012-2019	380	3 777 200	9 925	9 940	9 940	9 940	0.15%	9 940	9 195	10 685	10 000	306.47	ACD	A	595.00	6-Mar
BOAN.O2	BOA NIGER 6.25% 2012-2017			9 250	NT	NT	NT		9 250	8 560	9 940	10 000	537.60	AC	A	587.5	11-Oct
BOAS.O2	BOA SENEGAL 6.50% 2012-2017			9 900	NT	NT	NT		9 900	9 160	10 640	10 000	559.11	IF	A	611.00	11-Oct
CAAB.O3	CAA BENIN 6,50% 2011-2016	6	59 400	9 900	9 900	9 900	9 900	0.00%	9 900	9 160	10 640	10 000	543.15	ACD	A	650.00	9-Nov
CRRH.O1	CRRH-UEMOA 6.10% 2012-2022			10 000	NT	NT	NT		10 000	9 250	10 750	10 000	46.41	AC	S	305.00	13 Feb. / 13 Aug.
CRRH.O2	CRRH-UEMOA 6.10% 2012-2024			10 000	NT	NT	NT		10 000	9 250	10 750	10 000	91.17	AC	S	305.00	17 Jan. / 17 Jul.
CRRH.O3	CRRH-UEMOA 6% 2013-2023			10 000	NT	NT	NT		10 000	9 250	10 750	10 000	224.59	AC	S	300.00	26 Apr. / 26 Oct.
EOS.O3	ETAT SENEGAL 6.75% 2010-2015			4 975	NT	NT	NT		4 975	4 605	5 345	5 000	275.55	ACD	A	337.5	16-Nov
EOS.O4	ETAT SENEGAL 6.70% 2012-2019	100	1 000 000	10 000	10 000	10 000	10 000	0.00%	10 000	9 250	10 750	10 000	495.62	ACD	A	670.00	14-Dec
EOS.O5	ETAT SENEGAL 6.50% 2013-2023	14	139 986	9 999	9 999	9 999	9 999	0.00%	9 999	9 250	10 745	10 000	75.95	ACD	S	325.00	29 Jan. / 29 Jul.
EOT.O2	ETAT TOGOLAIS 6.50% 2011-2016	2	19 900	9 950	9 950	9 950	9 950	0.00%	9 950	9 205	10 695	10 000	318.77	ACD	A	650.00	15-Mar
ORGT.O1	ORAGROUP 6.75% 2013-2019			10 000	NT	NT	NT		10 000	9 250	10 750	10 000	180.74	ACD	S	337.5	04 Jun. / 04 Dec.
PAAC.O1	PAA 6.95% 2010-2017			6 000	NT	NT	NT		6 000	5 550	6 450	6 000	117.54	ACD	S	205.98	28 May / 28 Nov.
PADS.O2	PAD 7% 2010-2017			7 500	NT	NT	NT		7 500	6 940	8 060	7 500	100.11	ACD	S	229.00	22 Jun. / 22 Dec.
PALC.O1	PALMCI 7% 2009-2016	95	950 000	10 000	10 000	10 000	10 000	0.00%	10 000	9 250	10 750	10 000	139.08	ACD	S	343.94	28 Jun. / 28 Dec.
SHAF.O2	SHELTER AFRIQUE 6% 2008-2014			10 000	NT	NT	NT		10 000	9 250	10 750	10 000	184.11	ACD	S	302.47	21 May / 21 Nov.
SHAF.O3	SHELTER AFRIQUE 6.6% 2014-2021			10 000	NT	NT	NT		10 000	9 250	10 750	10 000	23.51	ACD	S	332.71	28 Feb. / 28 Aug.
SIFC.O1	SIFCA 6.90% 2013-2021			10 000	NT	NT	NT		10 000	9 250	10 750	10 000	61.14	ACD	A	676.2	8-Aug
TGTLT.O1	TOGO TELECOM 6.50% 2007-2014			1 000	NT	NT	NT		1 000	925	1 075	1 000	4.35	ACD	S	30.8	15 Feb. / 15 Aug.
TPBF.O2	TPBF 6,50% 2011-2016	300	2 970 000	9 900	9 900	9 900	9 900	0.00%	9 900	9 160	10 640	10 000	468.36	ACD	A	650.00	21-Dec
TPBF.O3	TPBF 6,50% 2013-2020			10 000	NT	NT	NT		10 000	9 250	10 750	10 000	183.70	ACD	S	325.00	29 May / 29 Nov.
TPCI.O10	TPCI 7% 2010-2017			9 850	NT	NT	NT		9 850	9 115	10 585	10 000	659.73	AC	A	700.00	1-Oct
TPCI.O11	TPCI 6,5% 2011-2016			9 850	NT	NT	NT		9 850	9 115	10 585	10 000	641.10	ACD	A	650.00	15-Sep
TPCI.O12	TPCI 6.00% 2012-2015	3	29 850	9 950	9 950	9 950	9 950	0.00%	9 950	9 205	10 695	10 000	177.53	ACD	A	600.00	25-May
TPCI.O13	TPCI 6.50% 2012-2017			9 900	NT	NT	NT		9 900	9 160	10 640	10 000	633.97	ACD	A	650.00	19-Sep
TPCI.O14	TPCI 6.00% 2013-2016	100	990 000	10 000	9 900	9 900	9 900	-1.00%	9 900	9 160	10 640	10 000	105.21	IF	A	600.00	8-Jul
TPCI.O15	TPCI 6.30% 2013-2018	16 131	159 696 900	9 900	9 900	9 900	9 900	0.00%	9 900	9 160	10 640	10 000	170.41	ACD	S	315.00	03 June / 03 Dec.
<b>TOTAL</b>		<b>17 131</b>	<b>169 633 236</b>														
<b>INTERNATIONAL BONDS</b>																	
AFD.O1	AFD 5.25% 2008-2016			10 000	NT	NT	NT		10 000	9 250	10 750	10 000	261.78	IF	A	525.00	12-Mar
<b>TOTAL</b>																	
<b>TOTAL - BOND MARKET</b>		<b>17 131</b>	<b>169 633 236</b>														

**Legend:**

Amort. Type: Type of depreciation    IF: In Fine    AC: Constant Depreciation    AD: Degressive Depreciation    ACD: Differed Constant Depreciation  
 Period: Coupons payment Period    A: Annually    S: Semi-annually    T: Quarterly  
 NT: Not Traded    NA: Not Available or Not Applicable    Ex-c: Ex-coupon    Ex-d: Ex-rights    SP: Suspended    DIF: Differed